



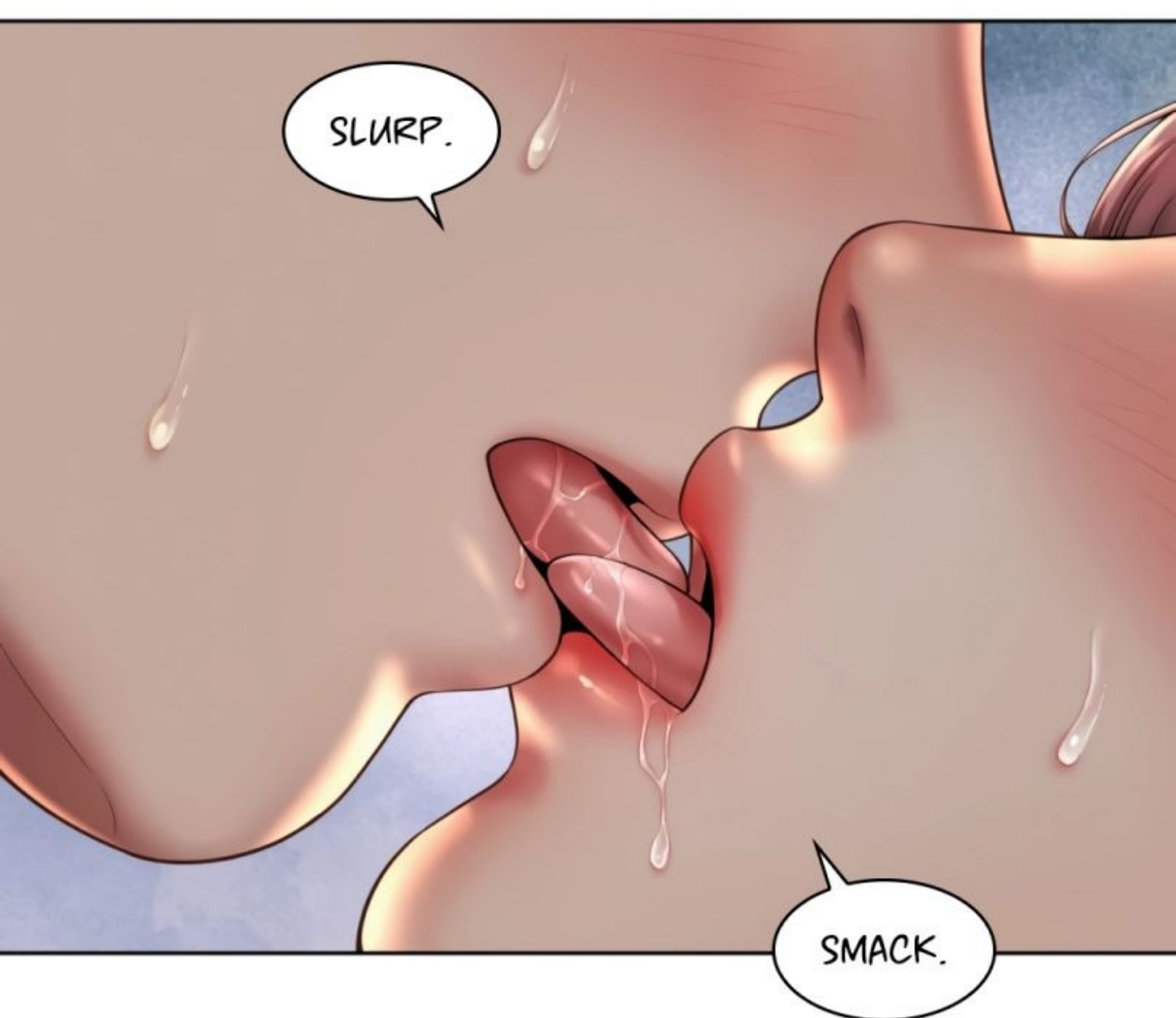
SLURP !



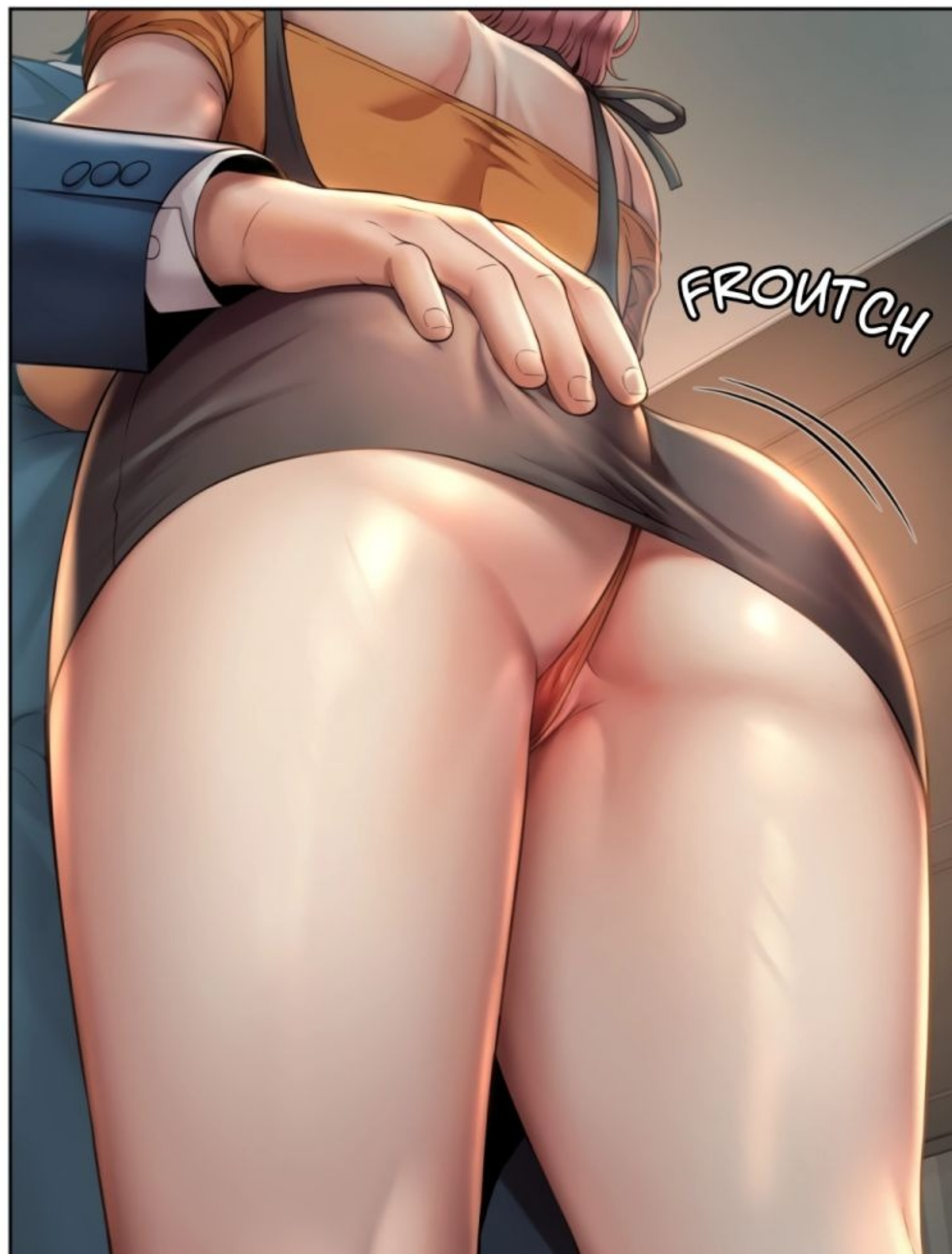
A MOI ET ENTRE

AMOUR ENTRE ♥ COLLÈGUES

Scénario gregor Illustrations Lyu SeungBae



HA...

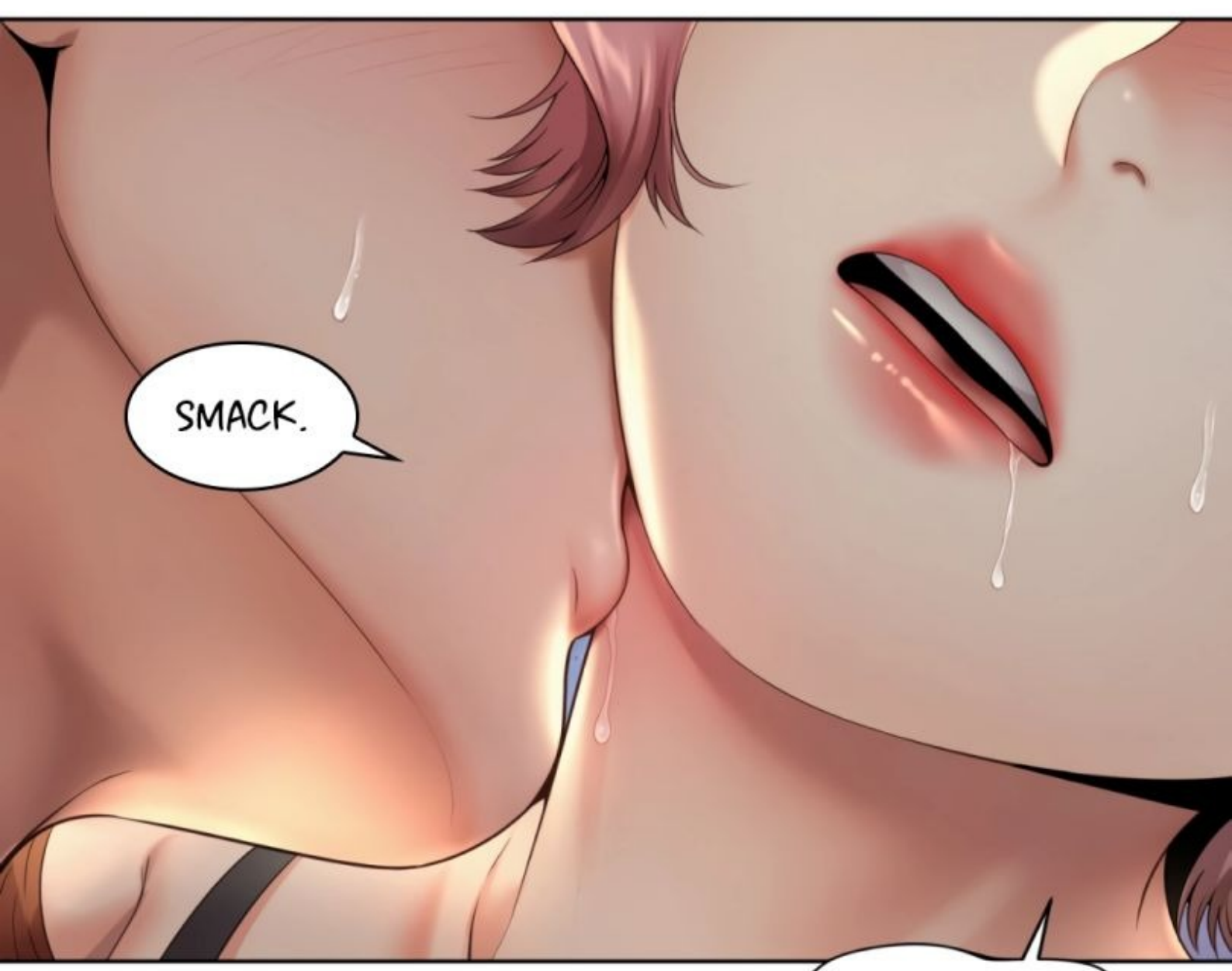


ÇA FAIT
TELLEMENT LONGTEMPS...
AVEC TOUS CES EXAMENS
D'ENTRÉE.



BOÏNG.

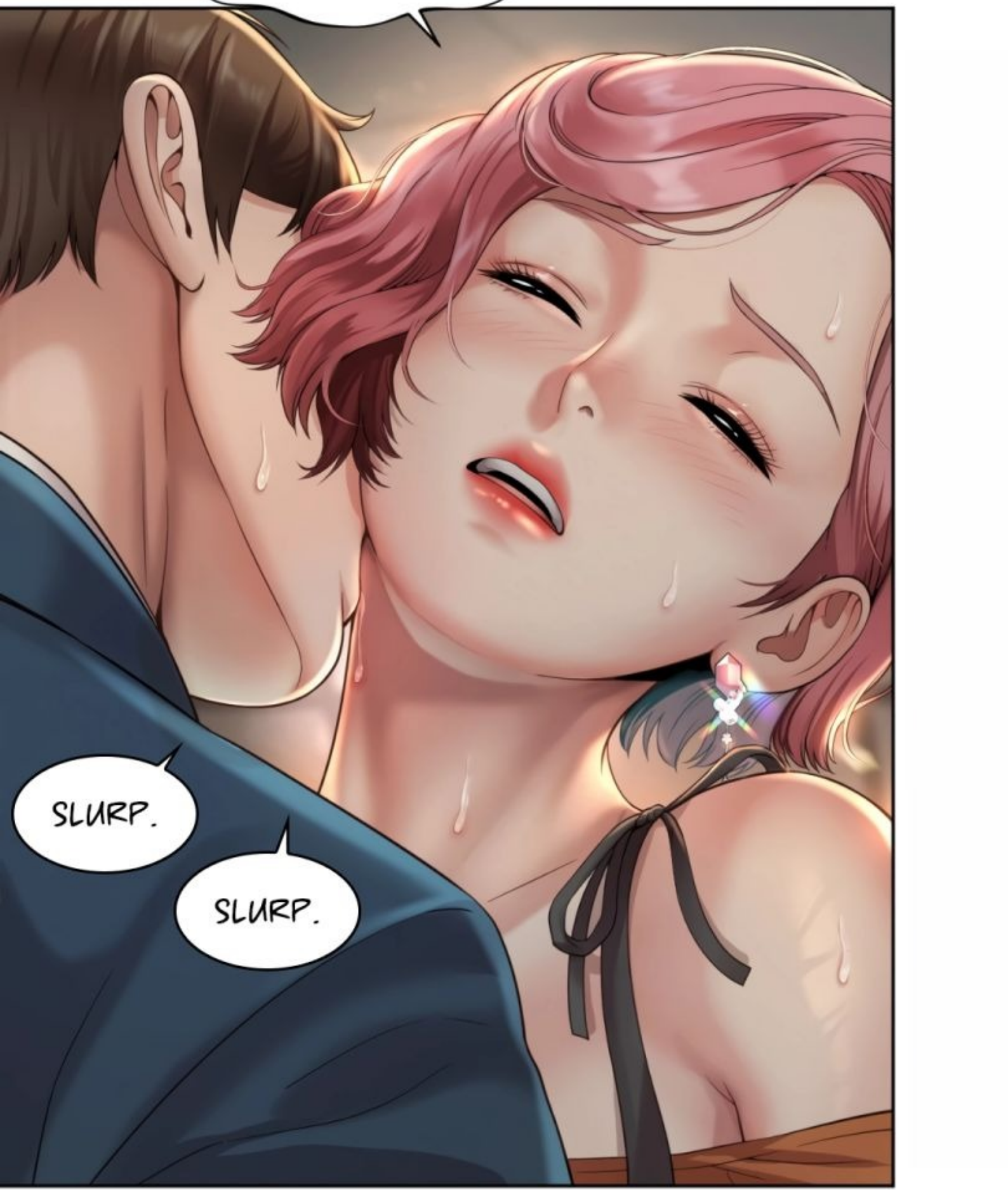
ON S'EST SEULEMENT
EMBRASSÉS ET J'AI DÉJÀ
L'IMPRESSION QUE JE
VAIS EXPLOSER...



SMACK.

HAA...
DONGHYUK...

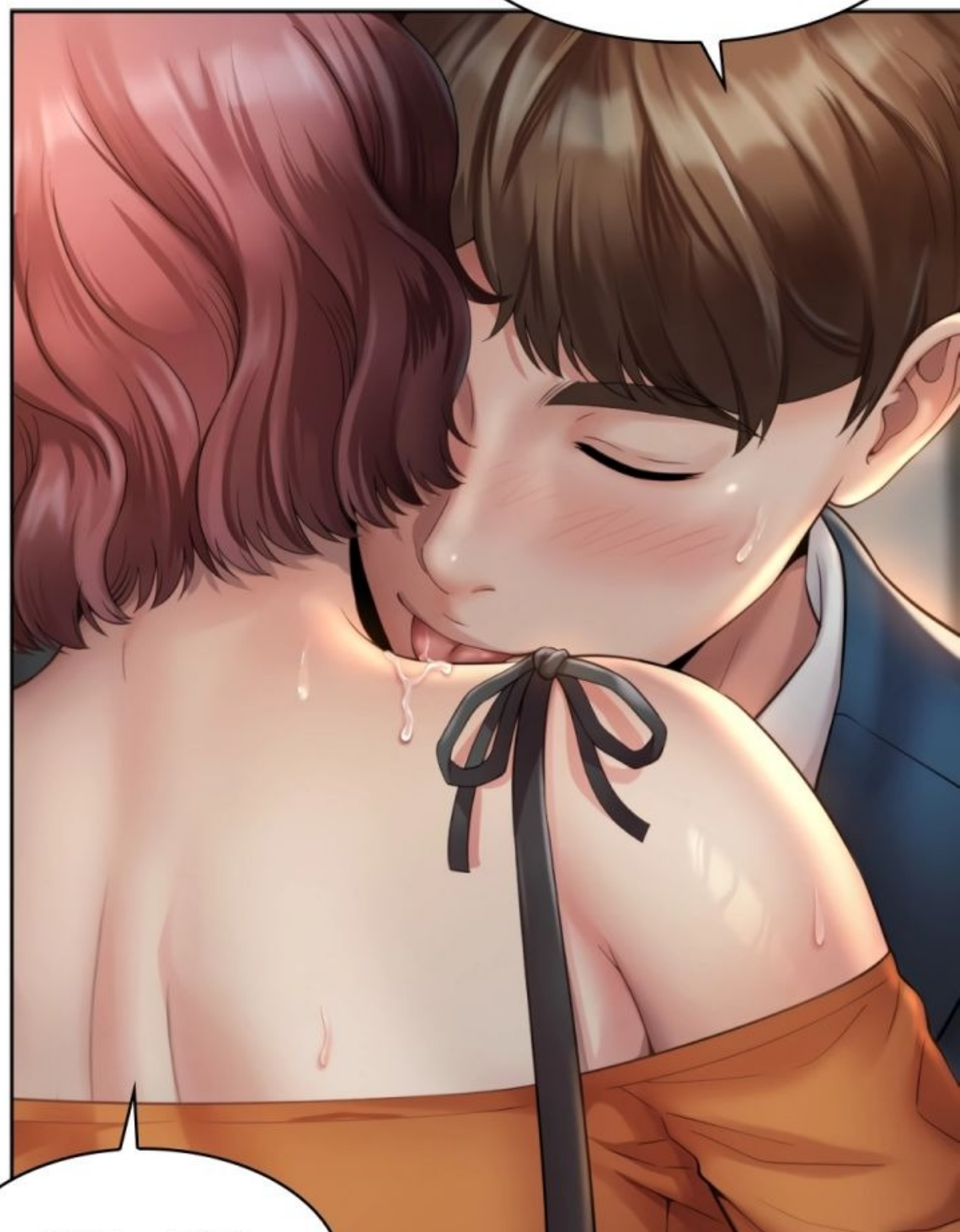
VOUS ME
CHATUILLEZ...



SLURP.

SLURP.

CHATUILLE ?
SEULEMENT ÇA ?

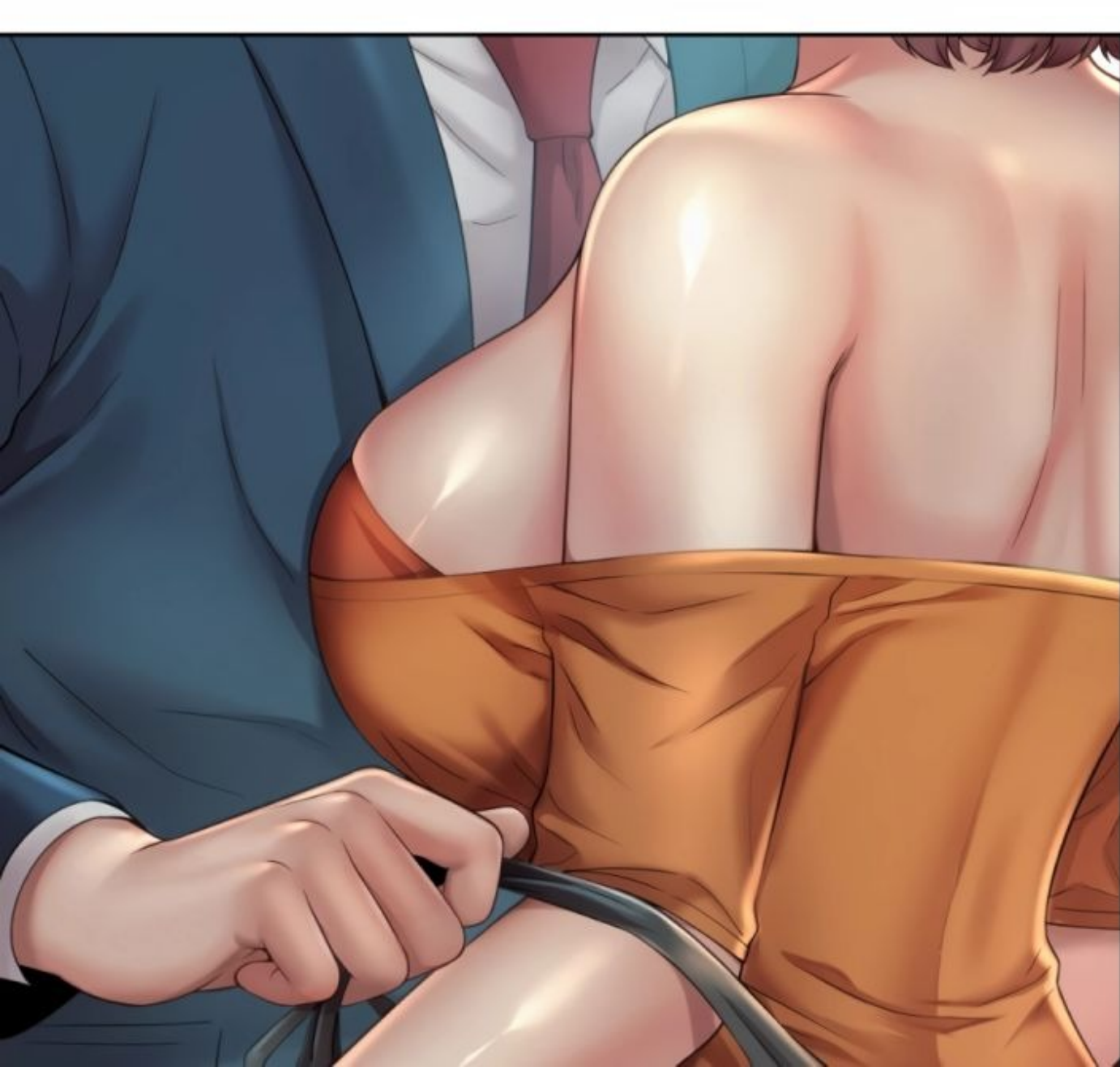


NON... PAS
SEULEMENT...

FFT



CA FAISAIT SI
LONGTEMPS.



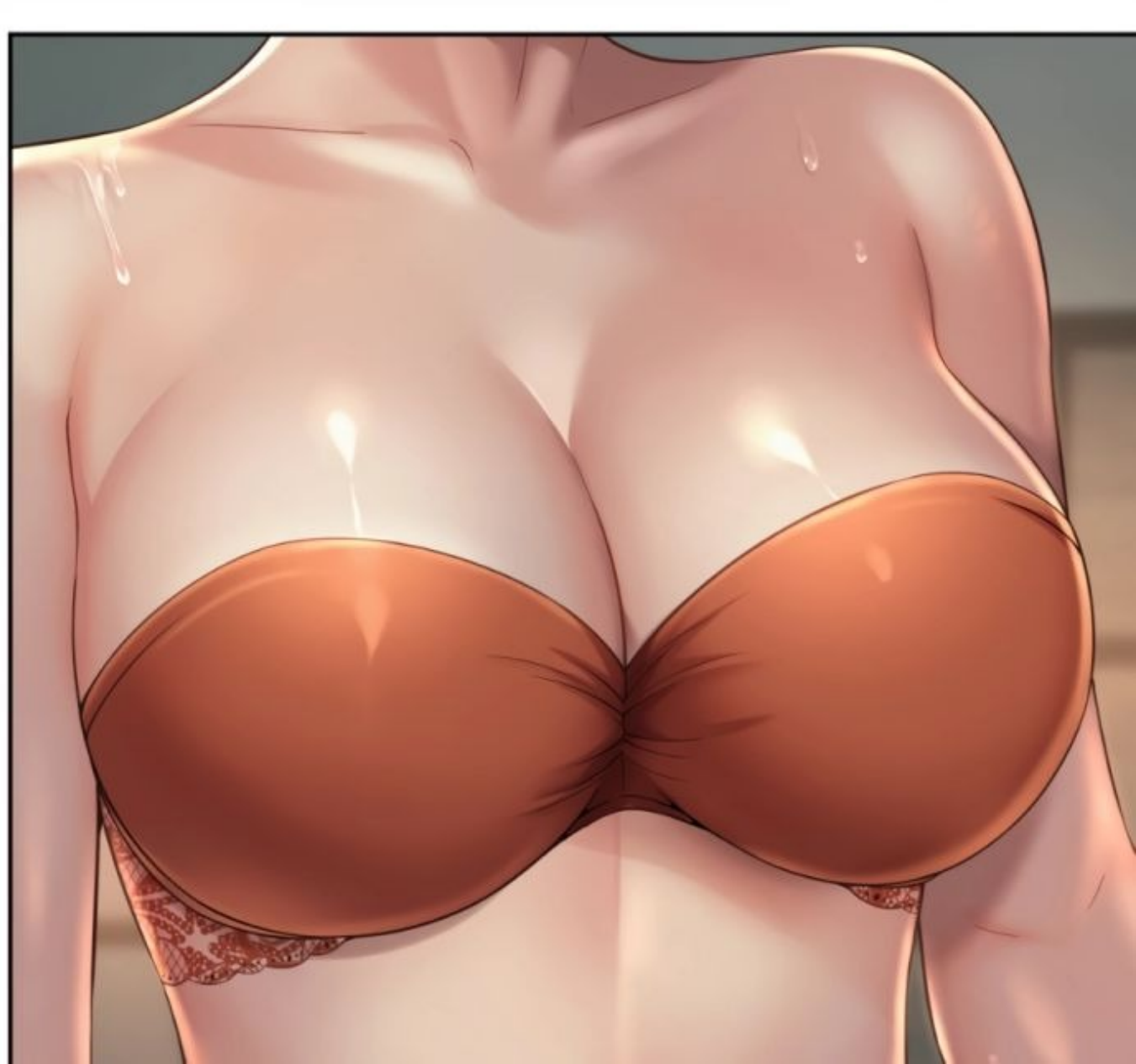


LE MOMENT QUI
EXCITE LE PLUS
LES HOMMES.



CE DOUX
SENTIMENT...

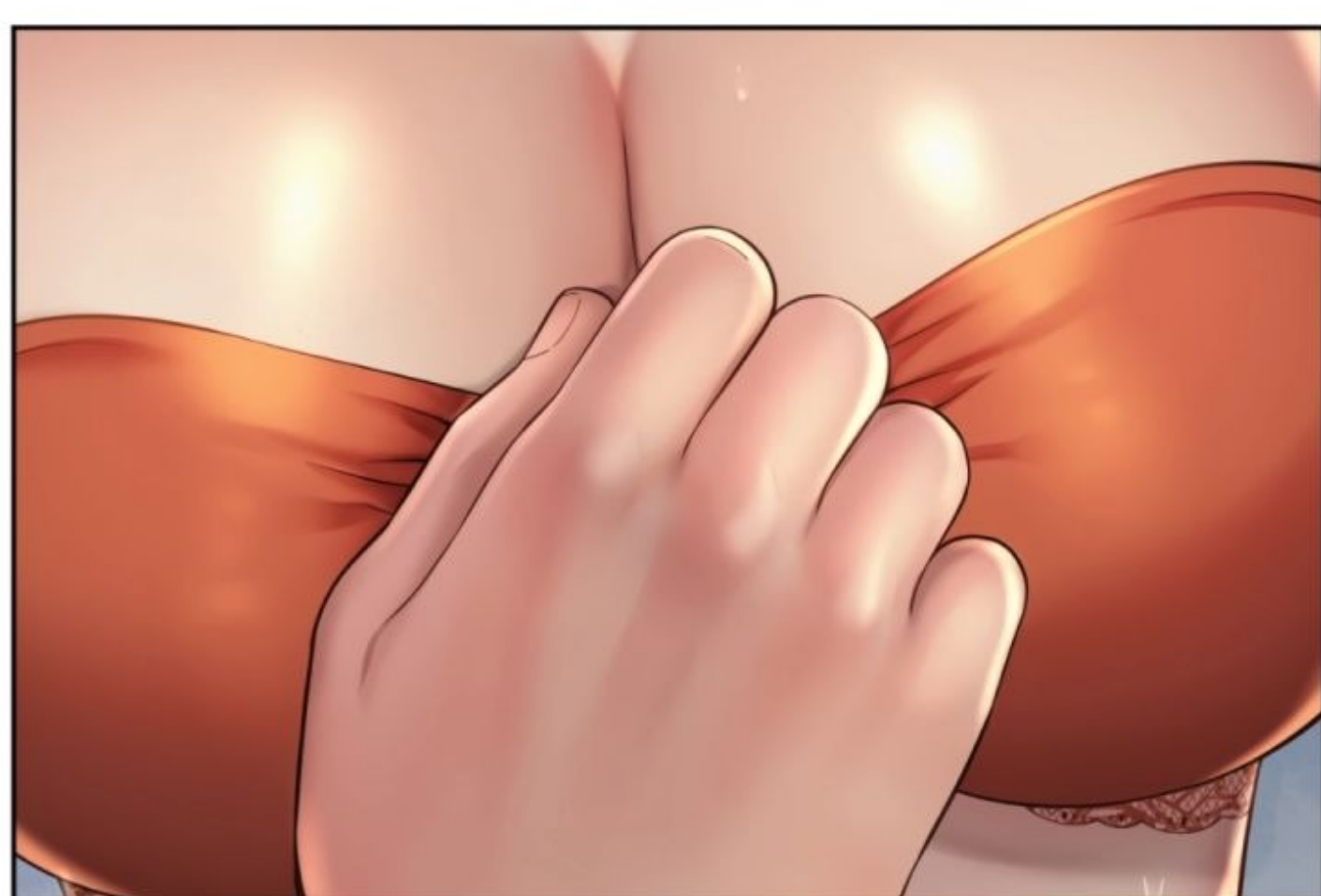
LORSQU'ON SE
RETROUVE AVEC UNE
FEMME À L'HÔTEL
ET QU'ELLE SE
DÉSHABILLE...





QU'EST-CE QUI
SE CACHE SOUS SES
VÊTEMENTS ?

QUELLE EST
LA FORME DE SA
POITRINE ? LA
COULEUR DE
SES TÉTONS ?



C'EST COMME UN
JEU DE HASARD.

LE FAIT DE
LA DÉSHABILLER
RÉVEILLE L'ADRÉNALINE
QUI EST EN MOI...



BOÏNG !



WAOUH...

ILS SONT
SI-BEAUX...

SI BLANCS ET
REBONDIS.



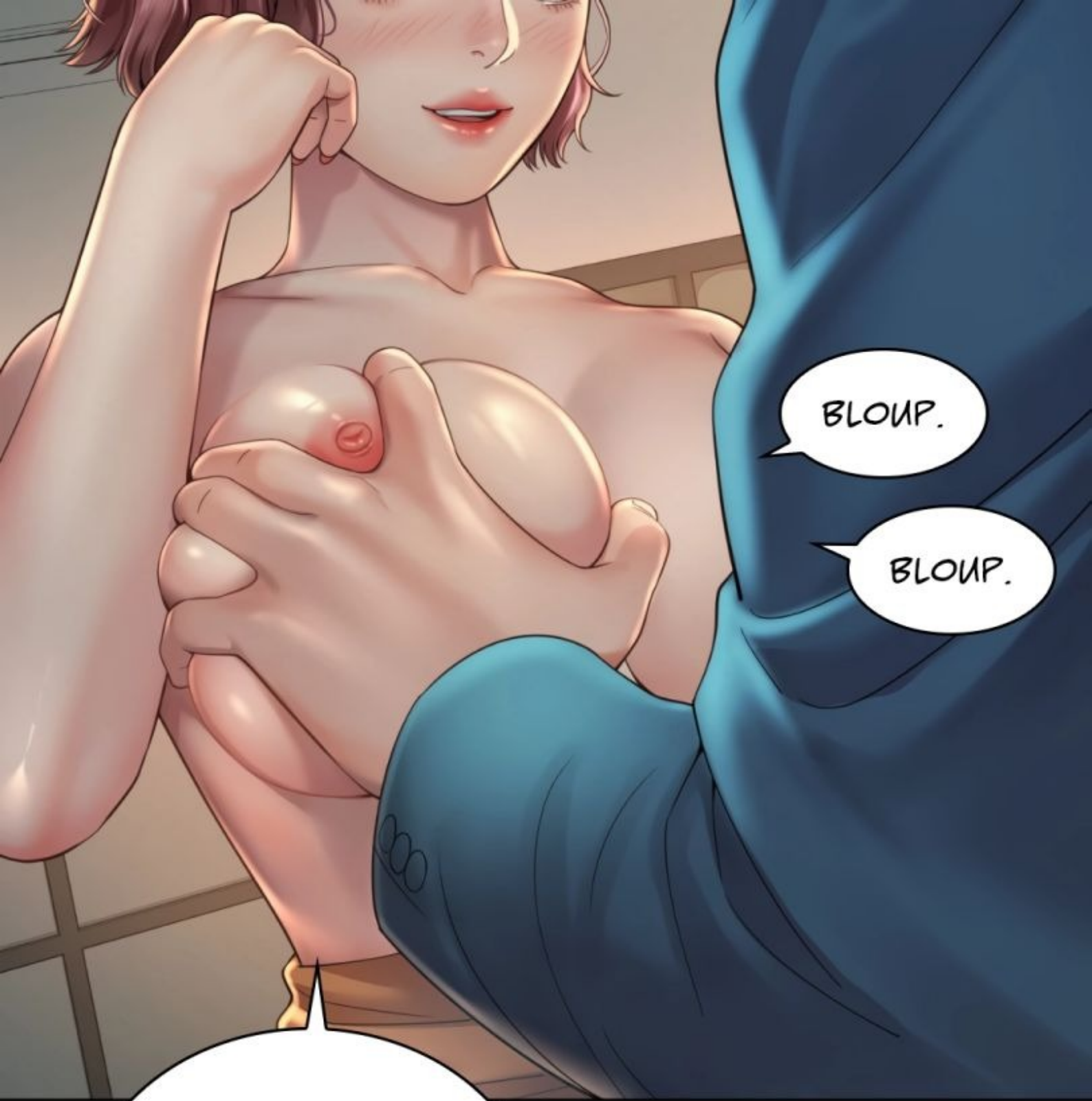
SERRE.

JE SAVAIS
BIEN QU'ILS
ÉTAIENT SUPERBES...
MAIS C'EST ENCORE
MIEUX QUE ÇA...

ÇA DÉPASSE
TOUT CE QUE J'AI
PU IMAGINER.



ÇA VOUS
PLAÎT ?



BLOUP.

BLOUP.

MON
MARI AUSSI...
LES APPRÉCIE
BEAUCOUP.

!

VOUS ÊTES
MARIÉE ?!



OH...
JE NE L'AI
PAS DIT ?

JE PENSAIS
QUE VOUS ÉTIEZ
AU COURANT.





MAIS...
EST-CE VRAIMENT
IMPORTANT ?

CE N'EST PAS
COMME SI C'ÉTAIT
DU SÉRIEUX ENTRE
NOUS.



MAIS...

PLAF

!



NE VOUS EN
FAITES PAS.

MON MARI N'A
PLUS AUCUN INTÉRÊT
POUR MOI.



J'AI TOUJOURS
RÊVÉ D'AVOIR UN
"MARI AU BUREAU".

MAIS CE SONT
TOUS DES VIEUX
DÉGARNIS AVEC
UNE BEDAINE...

ARGH...



LE TEMPS PASSE
SI VITE LORSQU'ON
PASSE SA VIE AU
BUREAU.

ON NE FINIT
QUE PAR PENSER
À SOI-MÊME.

*C'EST TELLEMENT
ENNUYANT QUAND
ON Y PENSE...*

LA PREMIÈRE
FOIS QUE JE
VOUS AI VU...



C'EST
LA PREMIÈRE
FOIS QUE J'AI
ÉTÉ EXCITÉE AU
TRAVAIL.

ZIPP



ET VOUS ?

QUE
PENSEZ-VOUS
DE MOI ?

JE VOUS
APPRÉCIE...



JE PRENDS
VRAIMENT DES
RISQUES.

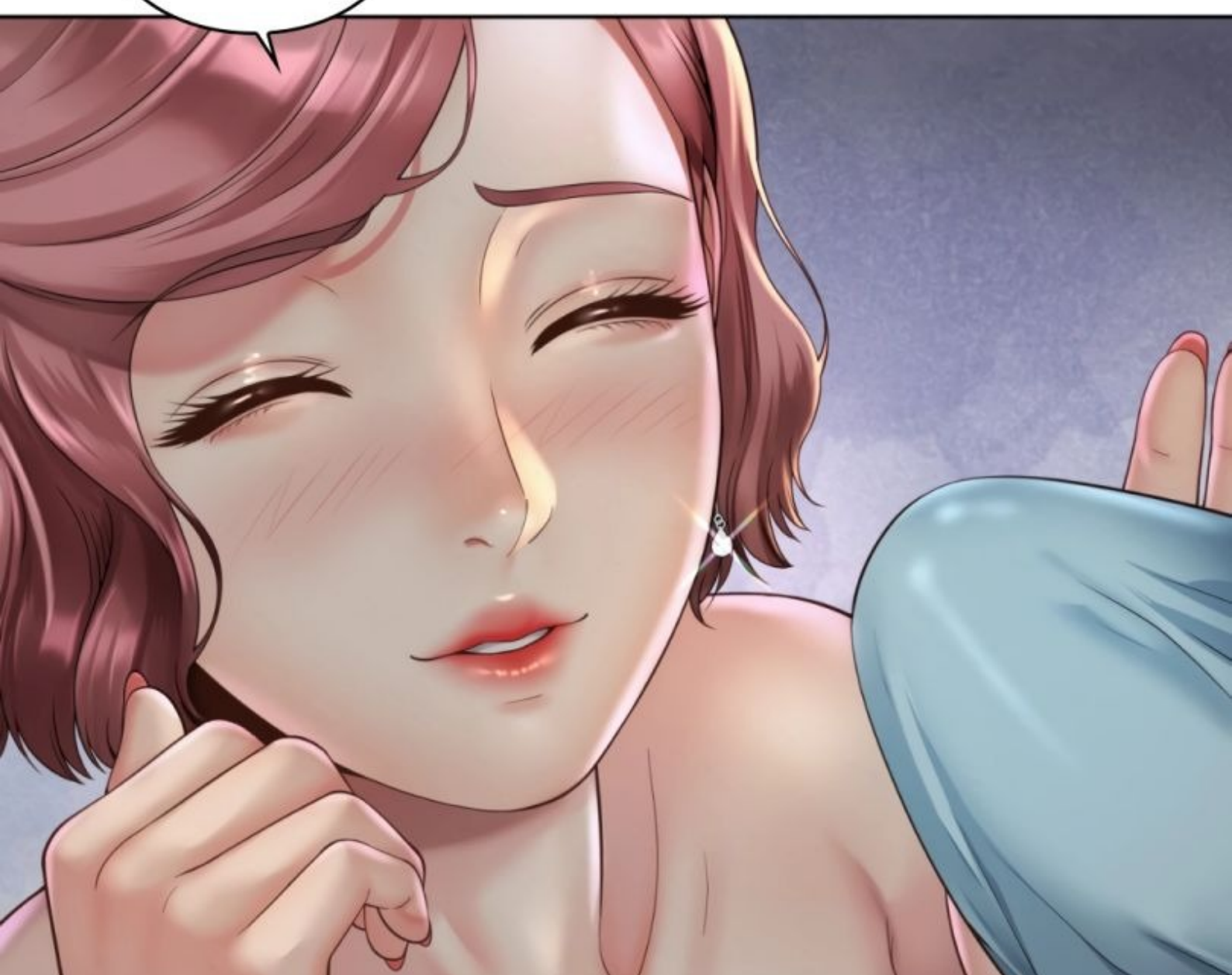
D'UN CÔTÉ
C'EST UNE CHANCE
INESPÉRÉE...

JE VOUS AIME...
HA HA !



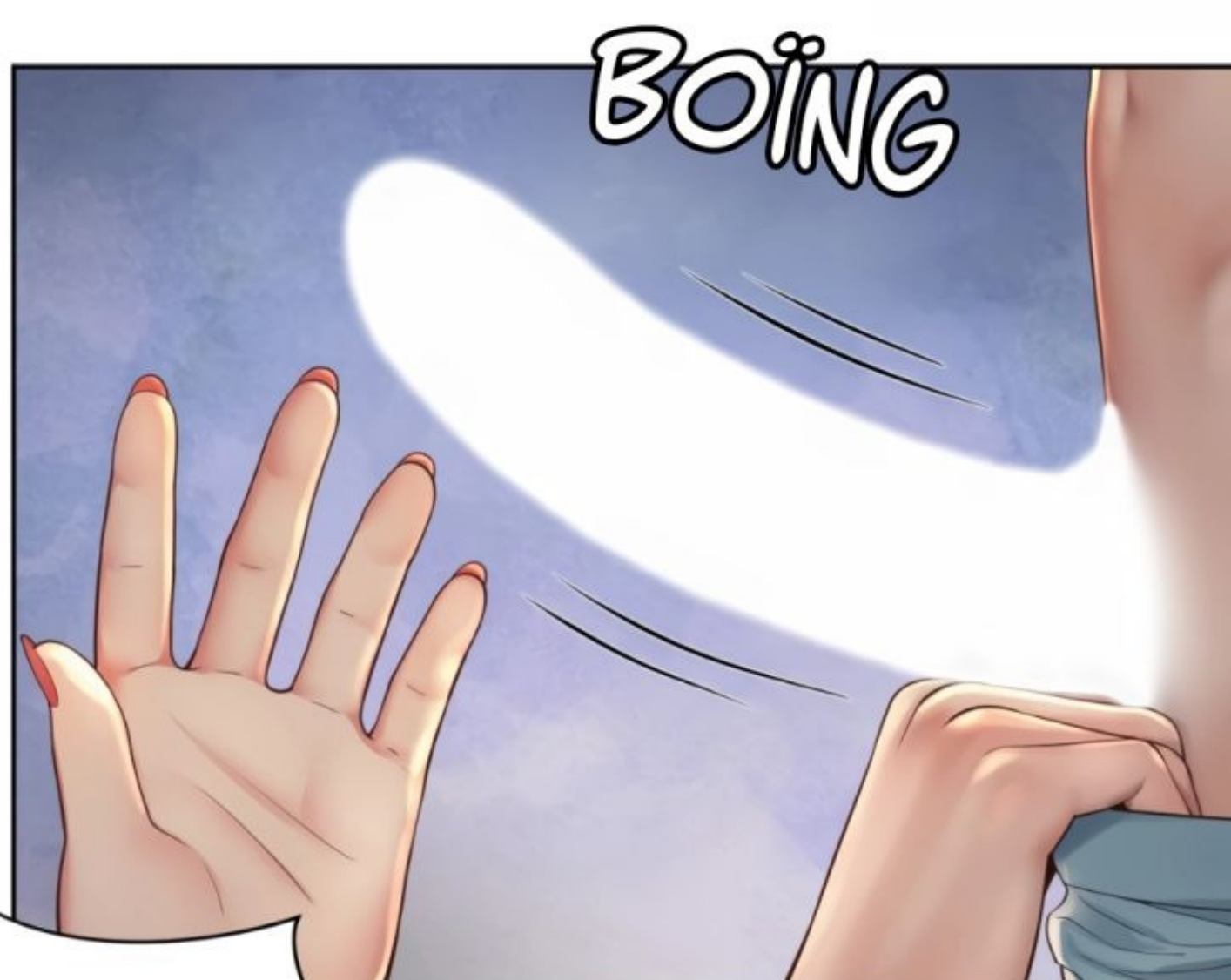
MAIS D'UN AUTRE,
JE RISQUE GROS...

MERCI.



S'ENGAGER DANS
UNE LIAISON AVEC
UNE FEMME MARIÉE
QUI, DE PLUS EST
SA SUPÉRIEURE...

C'EST UN CADEAU
EMPOISONNÉ.



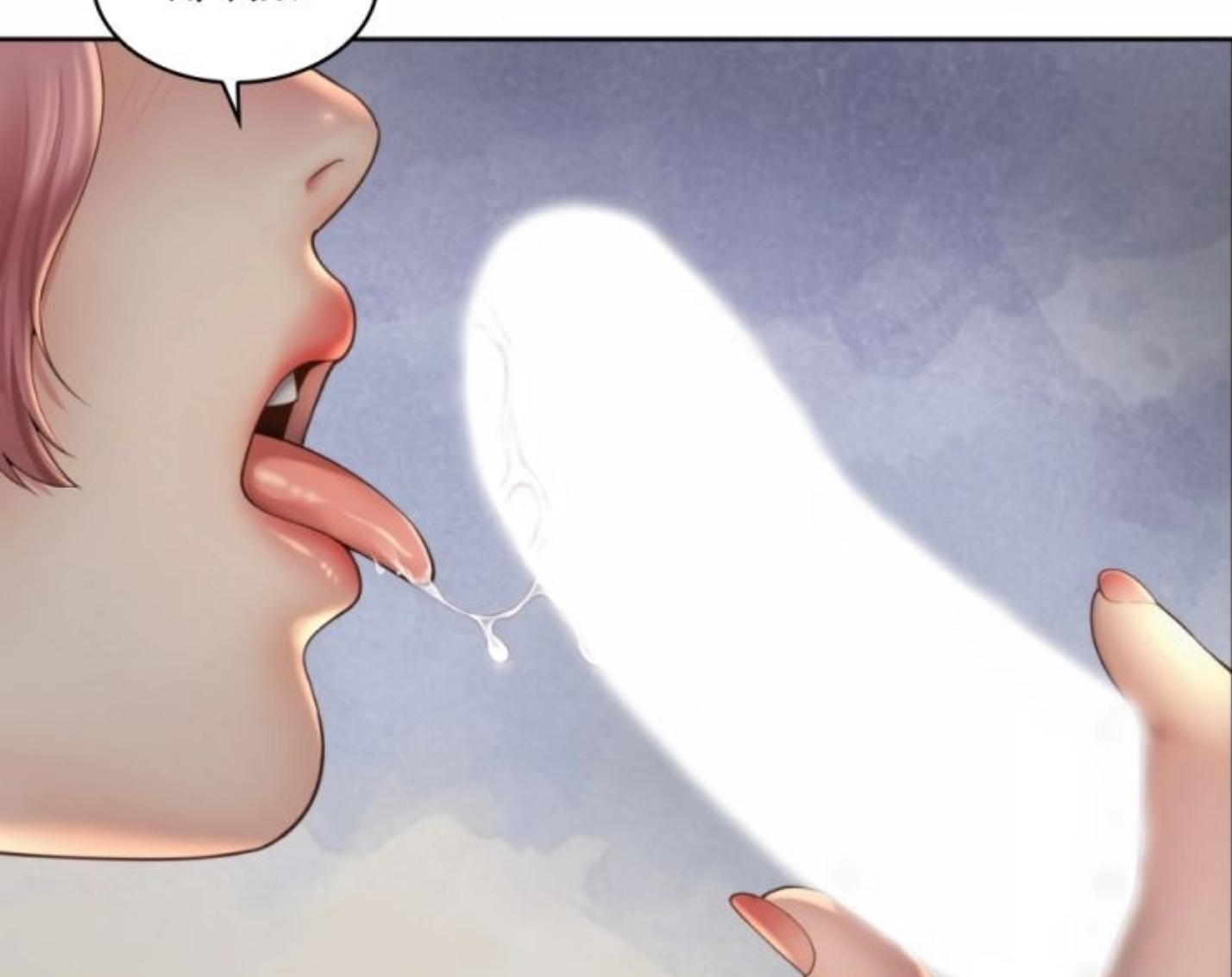
OH MON
DIEU !

VOUS CACHIEZ
BIEN VOTRE
JEU.



SLURP !

HAA...



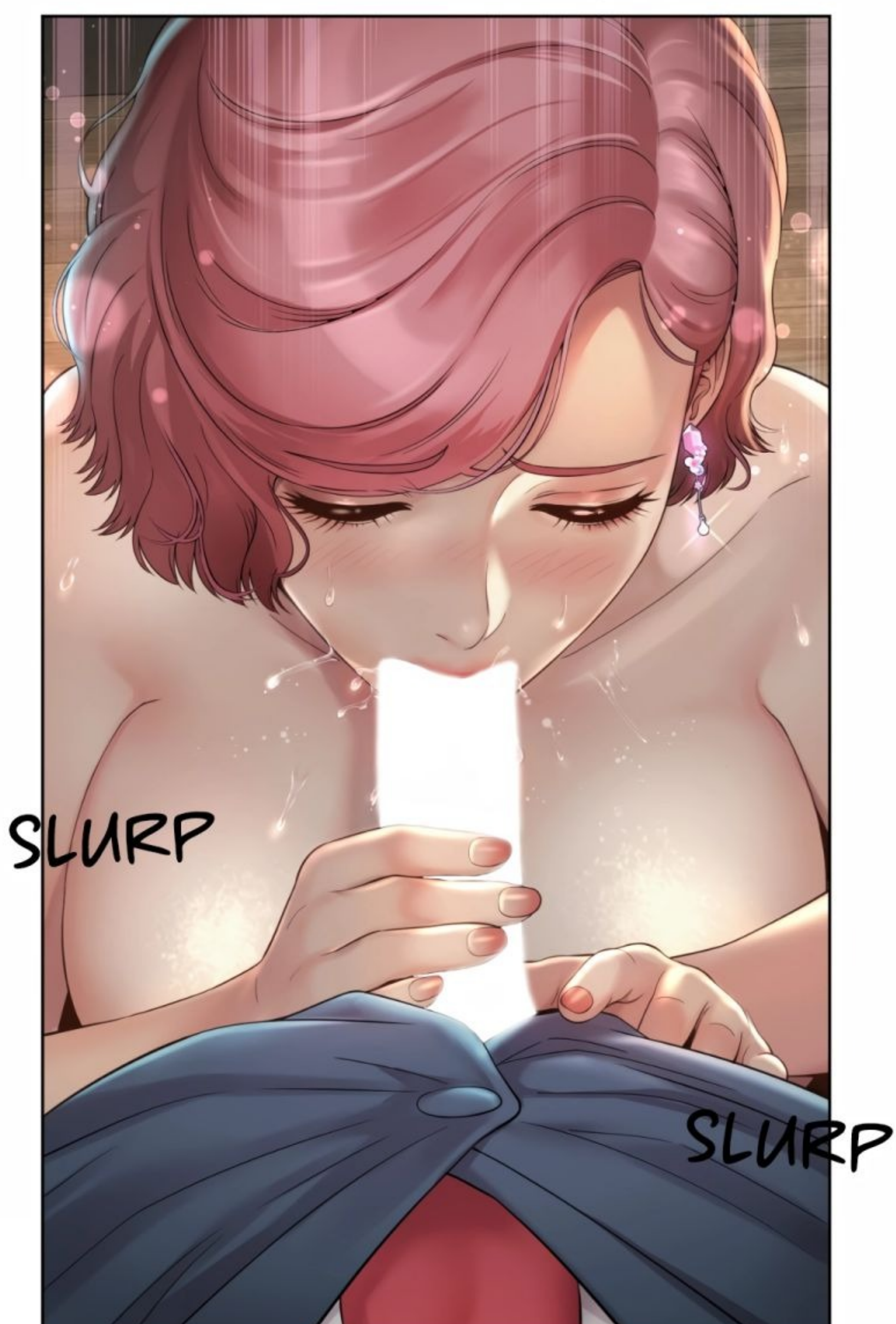
GLOUP



SA BOUCHE
EST SI PLEINE...

QU'ELLE DOIT
OUVRIR GRAND SA
MÂCHOIRE.

SLURP



SLURP

SLURP

QUAND J'Y
PENSE, J'AI L'AIR
D'UN PERVERS...

MAIS C'EST
VRAIMENT TROP
BON !!!

AGH...



SLURP

SLURP



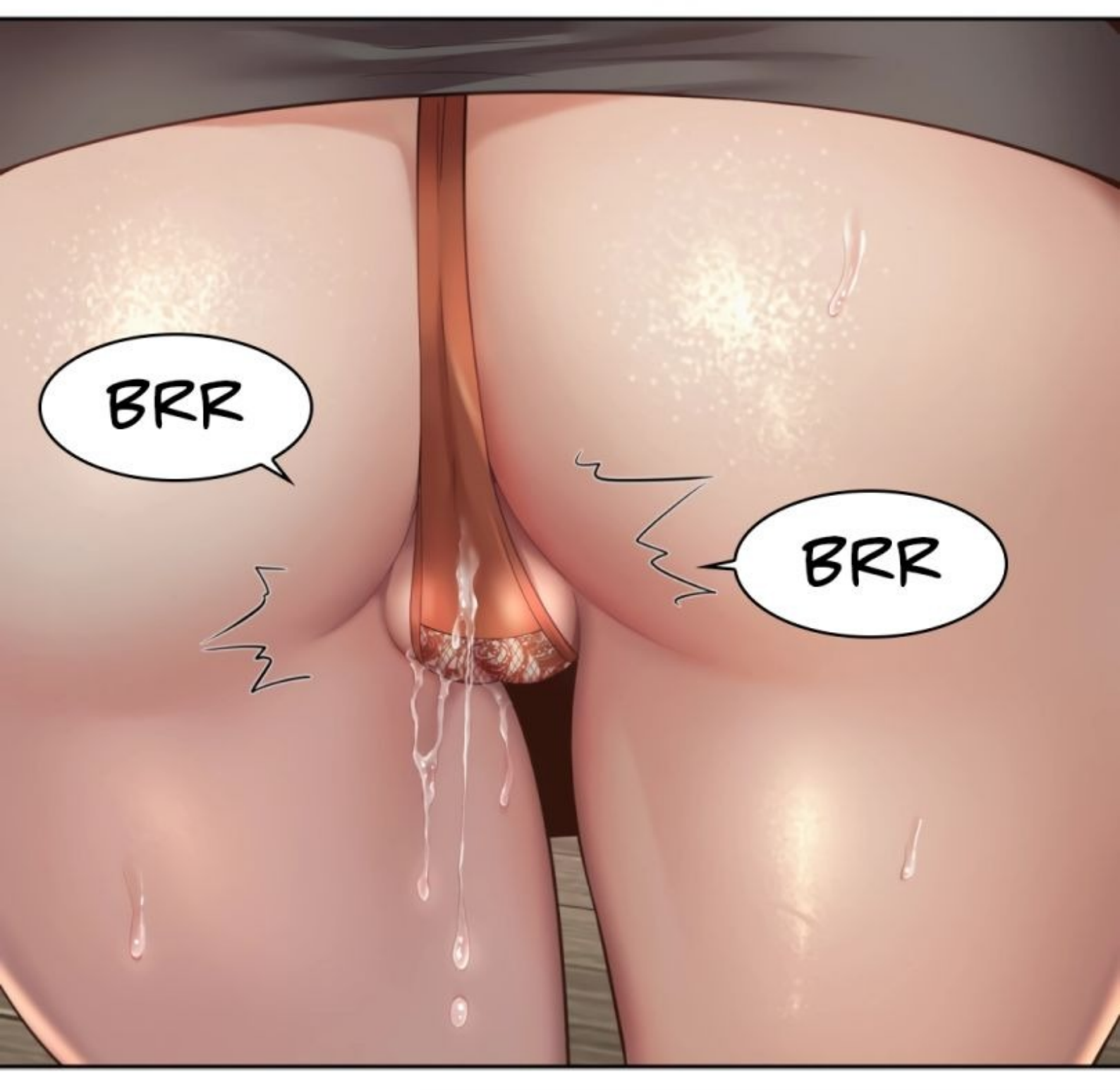
SLURP

SLURP

SLURP

SLURP

MÊME SI
ELLE NE FAIT QUE
ME SUCER...



BRR

BRR

JE SUIS DÉJÀ EN EXTASE !

ARGH !

JE... JE NE PEUX PLUS ME RETENIR.

SLURP.

SLURP.

AH BLAIMENT ?
(AH VRAIMENT ?)

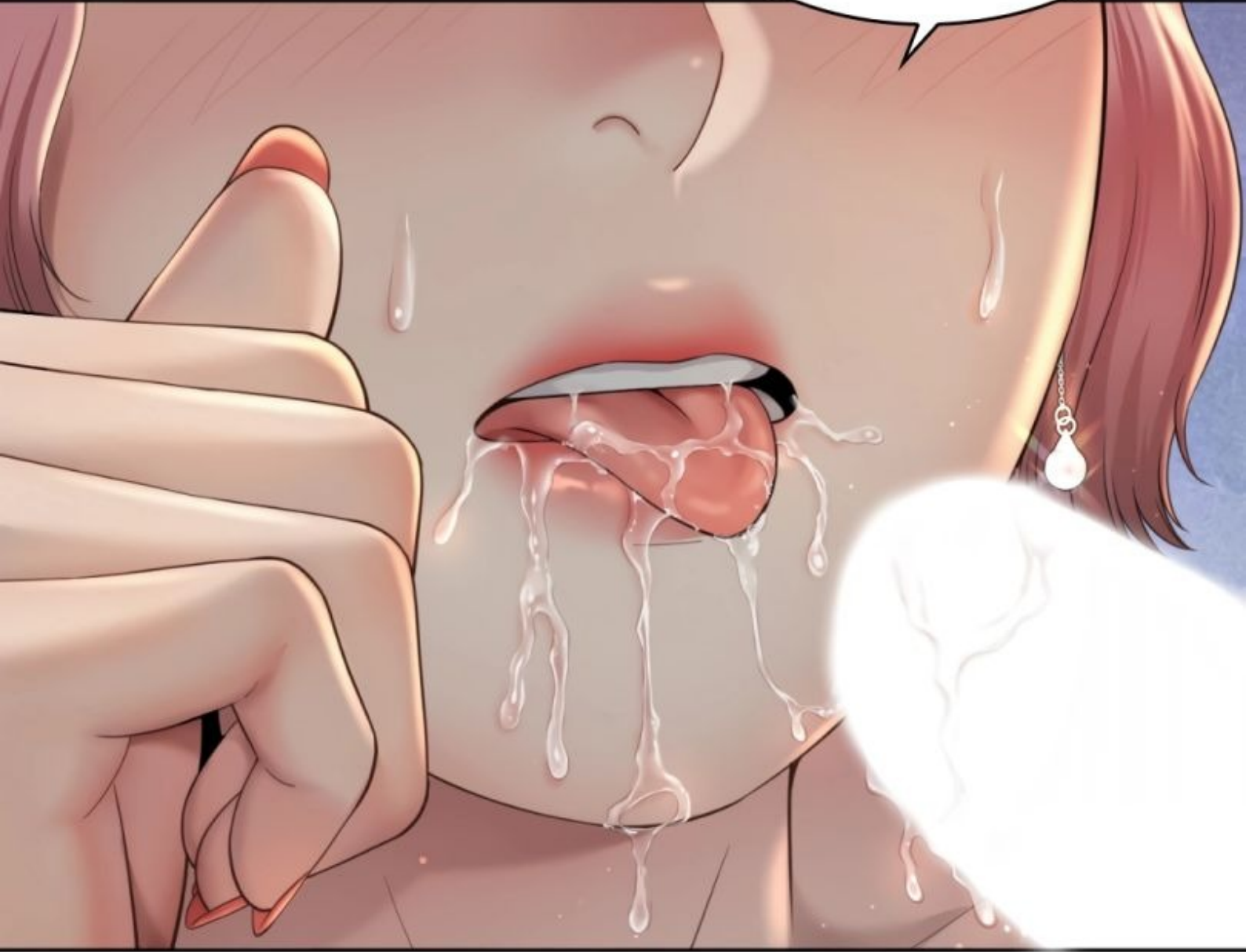
SLURP

POOP

POP

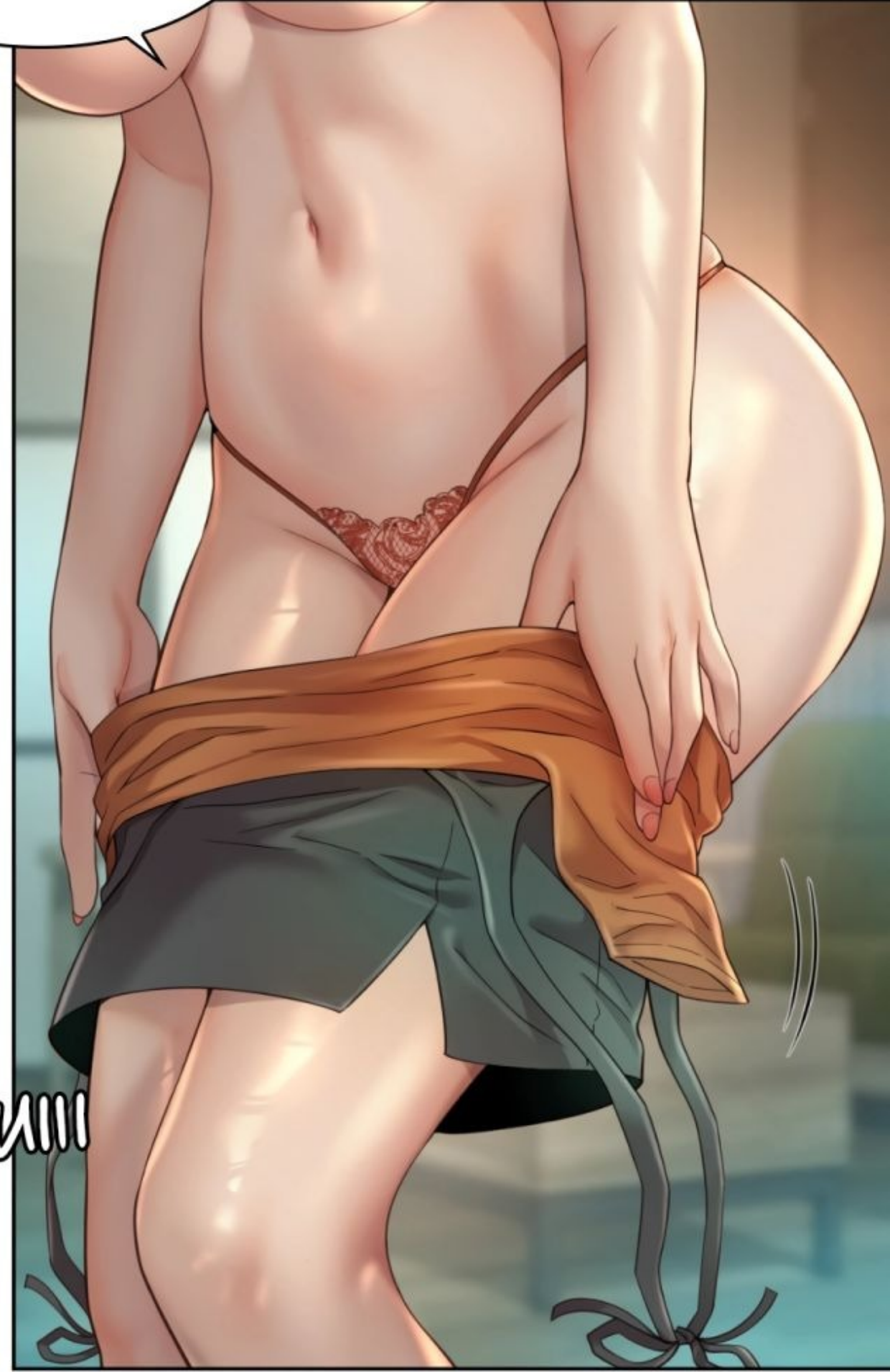
DEVRIIONS-NOUS...

PRENDRE UNE DOUCHE AVANT LA SUITE ?



VOUS VOULEZ Y ALLER EN PREMIER ?

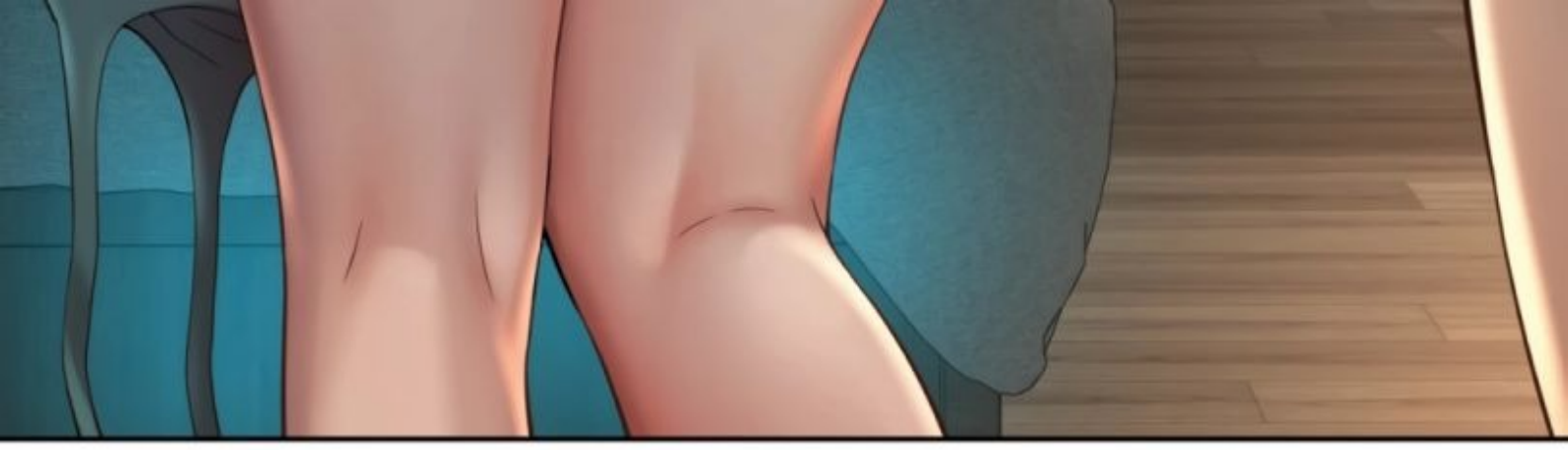
OU DEVRAIS-JE Y ALLER ?



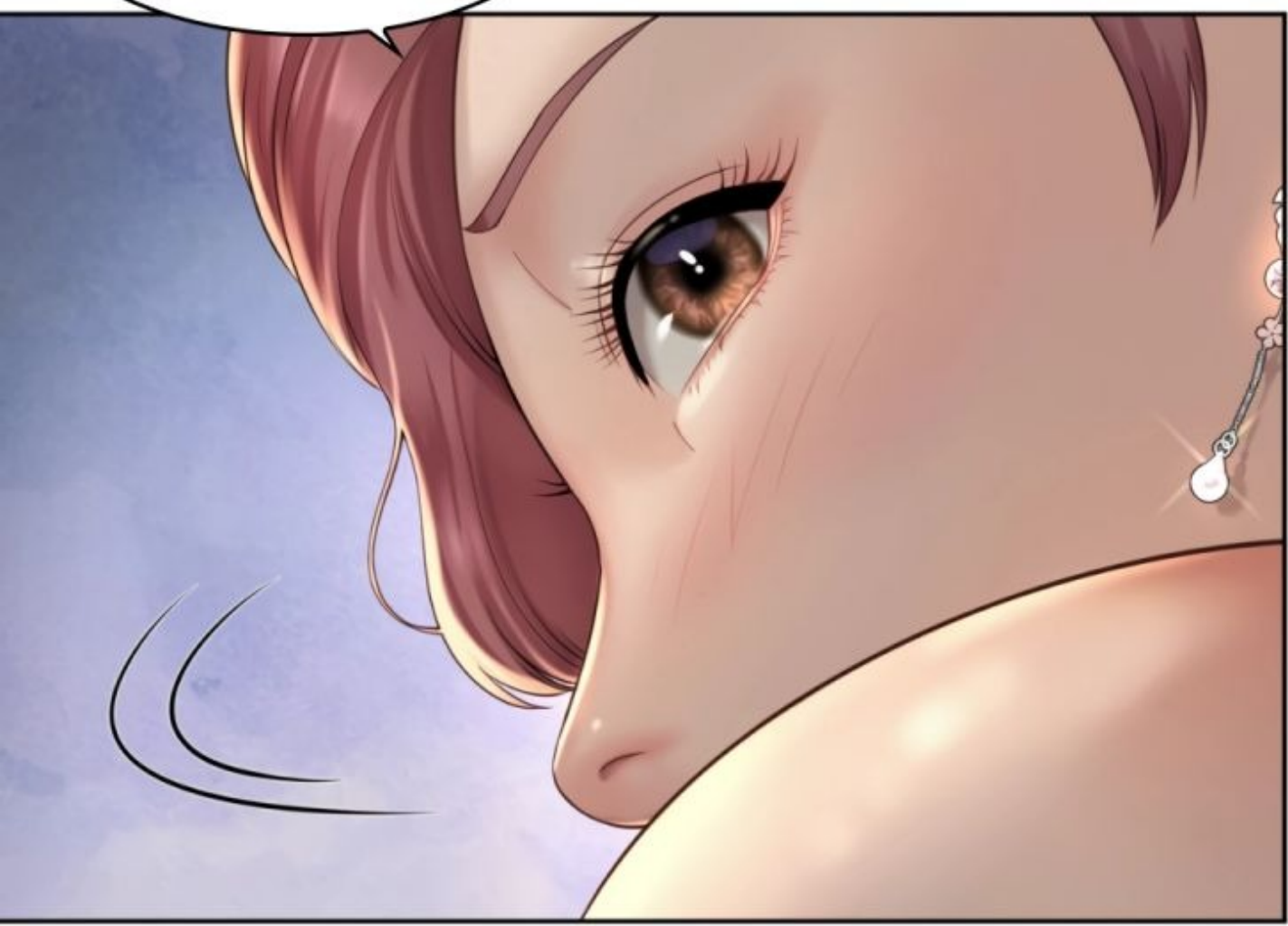
FSCHU!!!

...





DONGHYUK ?



FSCHWIII



FSCHHH

DONGHYUK...!

ATTENDEZ !

POF !

POURQUOI ÊTES-VOUS SI PRESSÉ ?

ON PEUT PRENDRE NOTRE TEMPS, APRÈS LA DOUCHE.

HAA...

EMPOIGNE

C'EST VOUS QUI AVEZ COMMENCÉ.

!

ÉCARTE

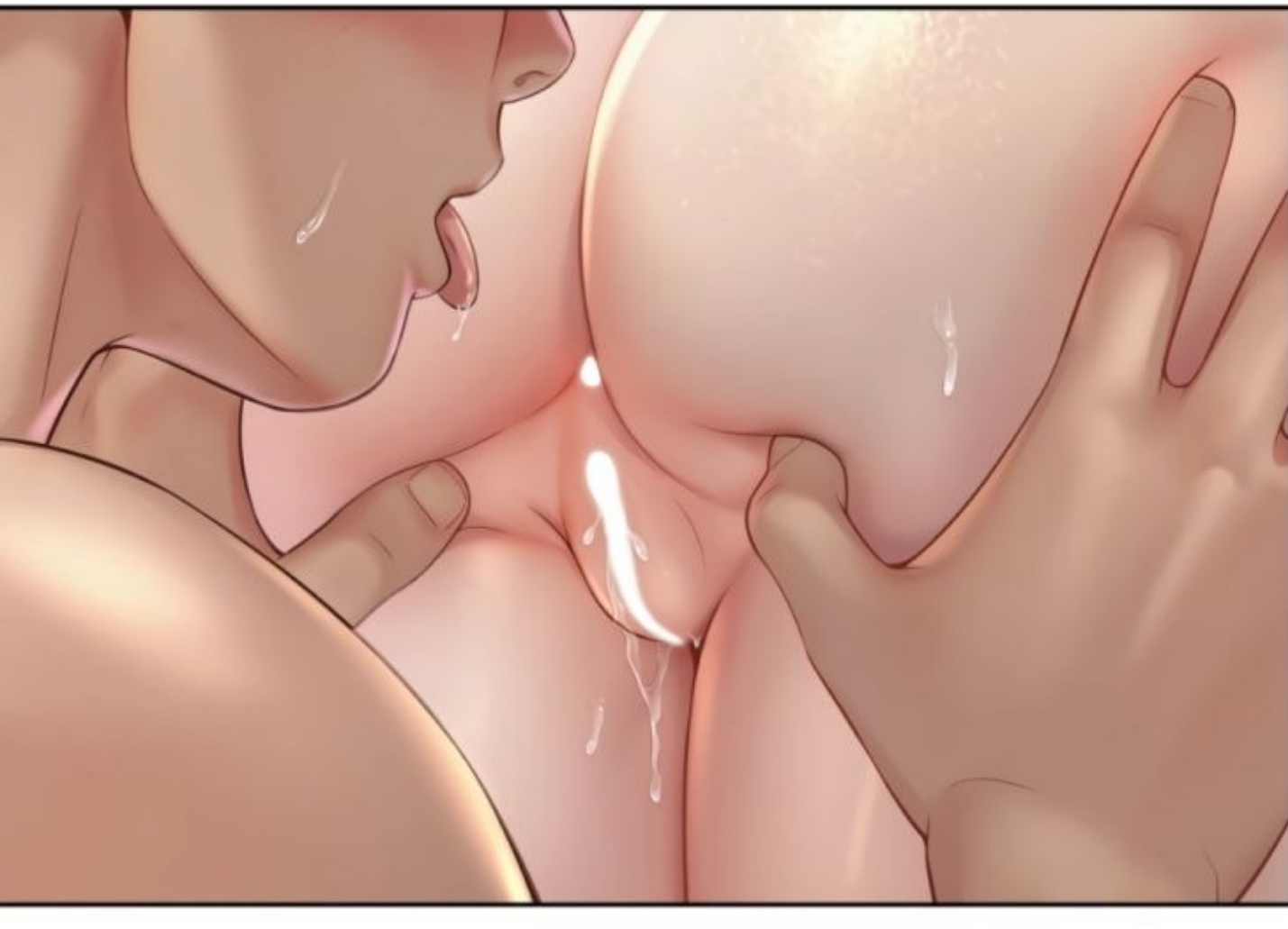


VOUS M'AVEZ
ATTISÉ AVEC CES
FESSES.

SI JE DOIS
ENCORE ME
RETENIR...

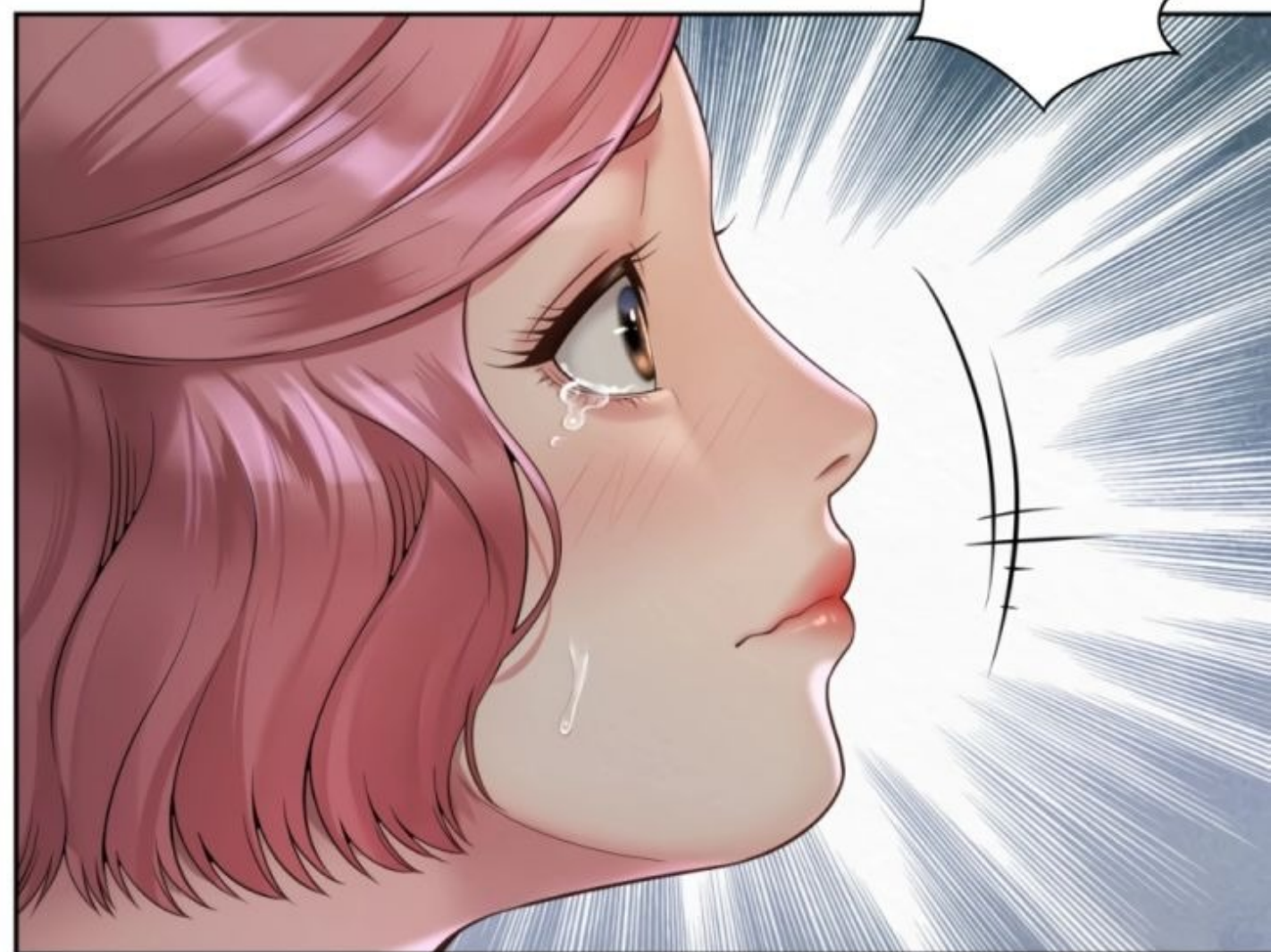
CE SERAIT
TESTER MA
PATIENCE...

*COMMENT
POURRAIS-JE
ME RETENIR !*



ARGH

!



HAAAGH...





JE DOIS ÊTRE
PLEINE DE SUEUR
APRÈS CETTE
JOURNÉE.

MON DIEU...
VRAIMENT...



FWIP

FWIIIP

AGH...



SLURP

SLURP

ANNGH...



SLURP !

SLURP !

AANGH...

SLURP

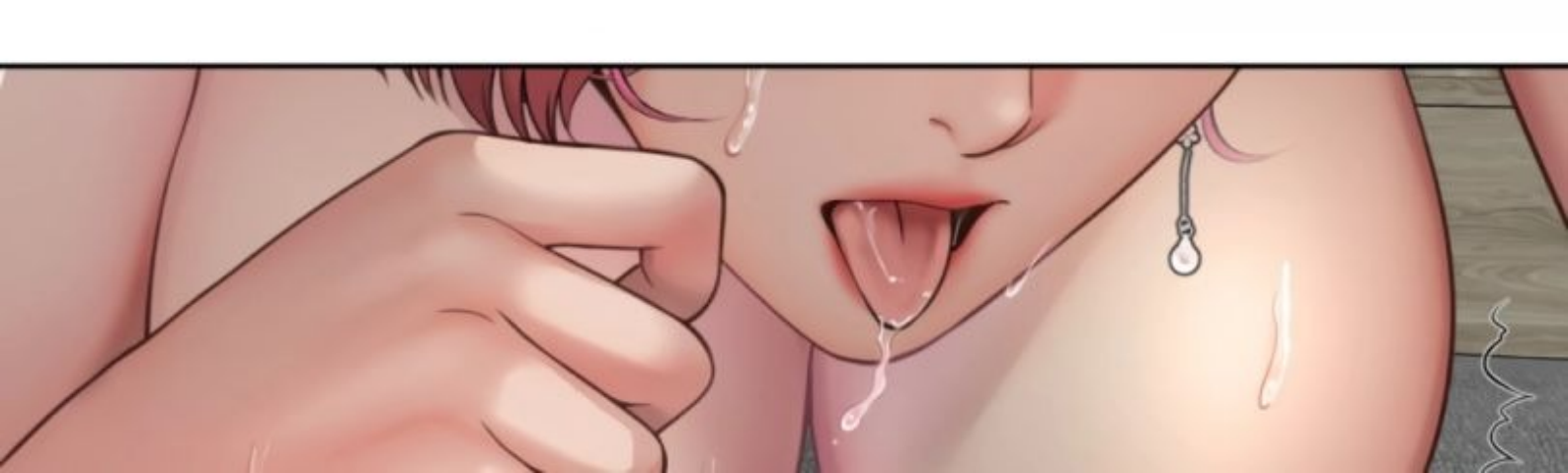
SLURP



HAN...♡

ANNGH !

SI ÇA NE VOUS DÉRANGE PAS... J'AIMERAIS REMETTRE ÇA POUR QU'ON SE CHANGE LES IDÉES.





BOÏNG !

BOÏNG !

C'EST ENCORE
MIEUX QUE
JE N'AURAIS
IMAGINÉ !

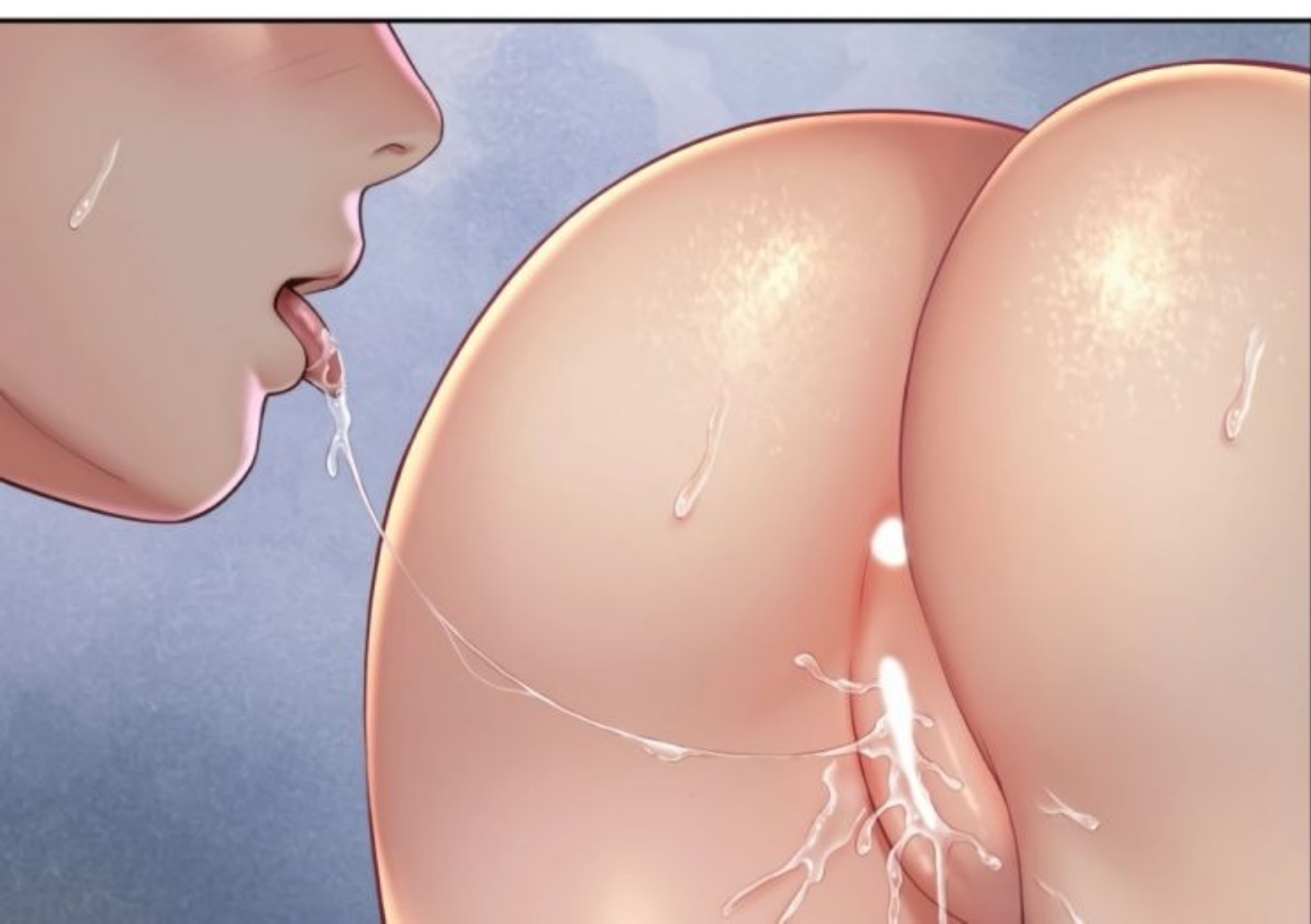
HAAAN...



BRRR

J'AI
L'IMPRESSION
DE PERDRE
LA TÊTE...

SLURP





DONGHYUK...
POURQUOI ÊTES-VOUS
SI BON ?

HEUREUX
QUE ÇA VOUS
PLAISE.

FROUTCH !

FROUTCH !

ANGH !

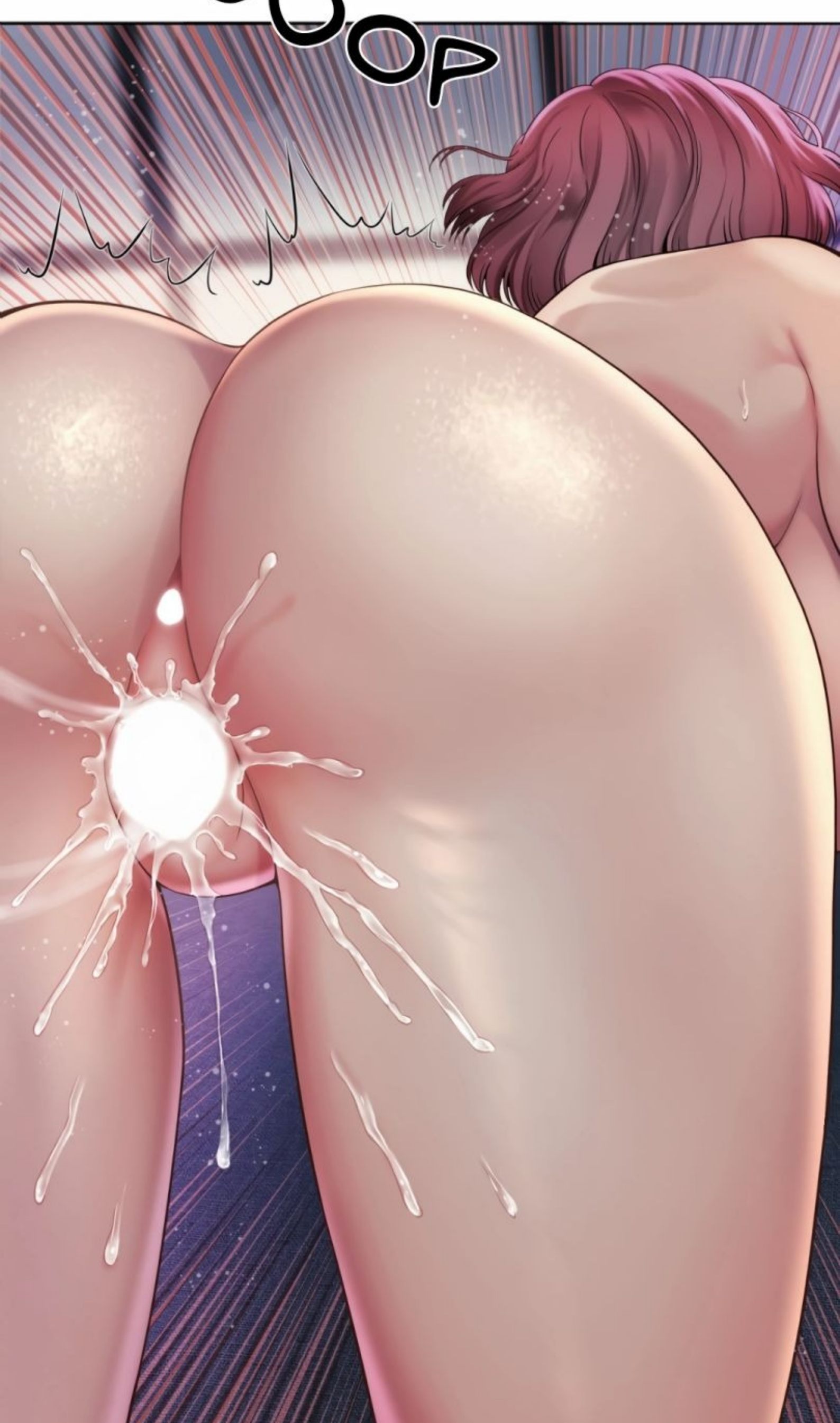
DEVRAIS-JE
MOI AUSSI...



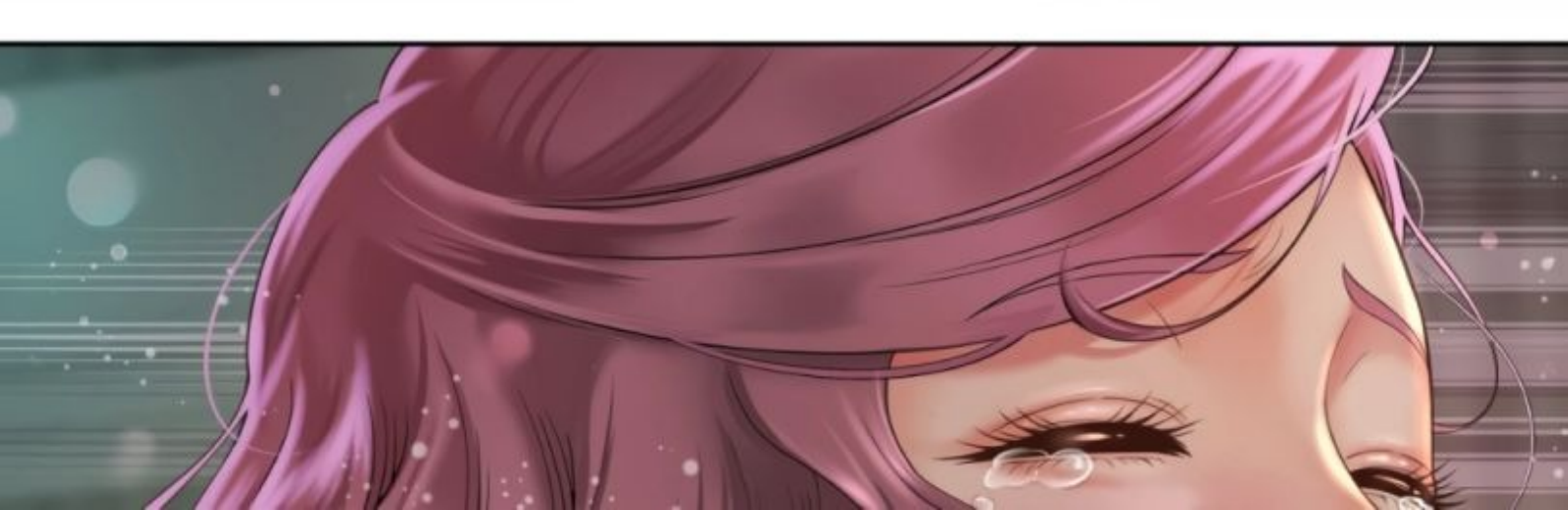
GOÛTER À
"MA FEMME DE
BUREAU" ?



FWOOOP

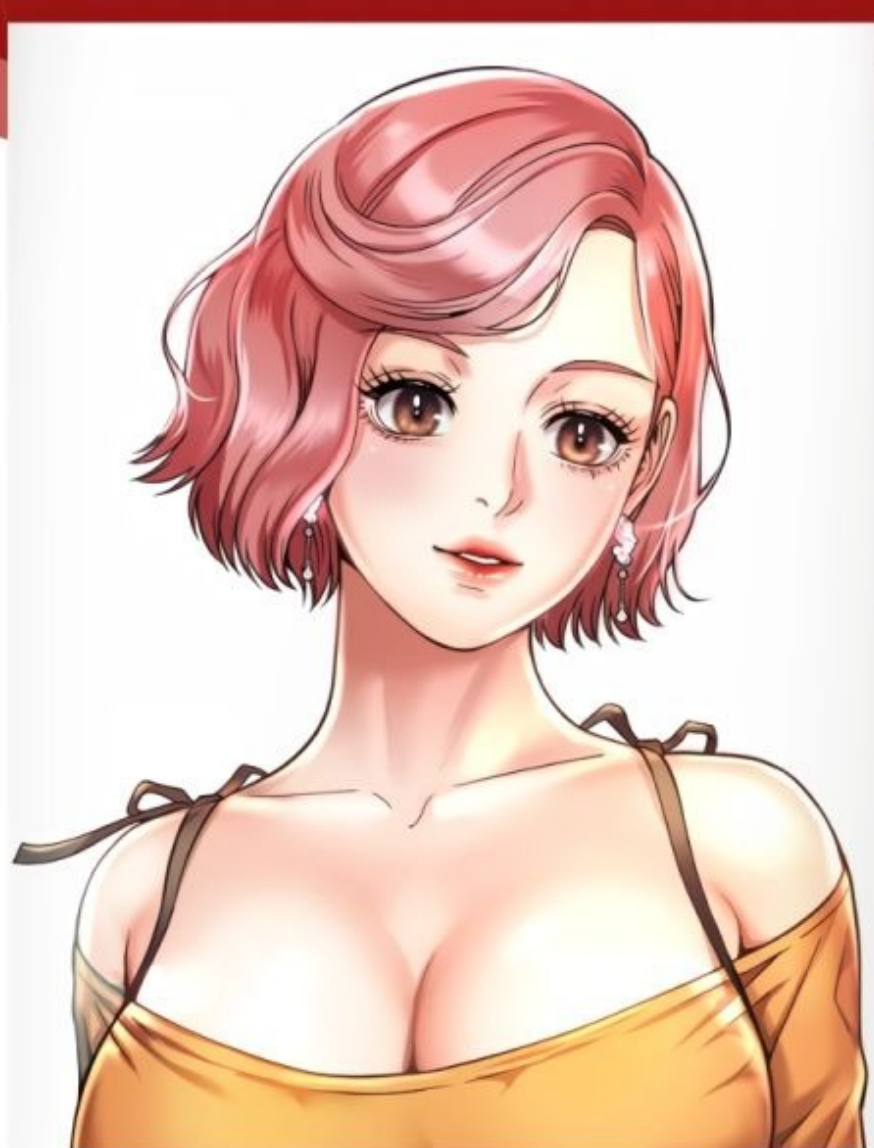


HAAN !





DN GROUP



KIM JIHYE

DÉPARTEMENT COMMUNICATION - MARKETING /
CADRE SUPÉRIEURE

1 PARTICULARITÉ

- FIN DE LA TRENTAINE
- TAILLE 1M66
- FEMME MARIÉE
- POITRINE GÉNÉREUSE (BONNET E)

2 PRÉSENTATION

- A REJOINT LE GROUPE DN APRÈS AVOIR

TRAVAILLE POUR DES PETITES ET MOYENNES ENTREPRISES. COINCÉE ENTRE LA SOUS-DIRECTRICE KWAK CHAEYOUNG ET LA MANAGER PARK HYEJUNG, C'EST LA FOUINE DU DÉPARTEMENT.

- PLUTÔT MÉDIOCRE DANS SES PERFORMANCES, ELLE MARCHE SUR UNE CORDE SENSIBLE TENUE PAR KWAK CHAEYOUNG ET PARK HYEJUNG.
- ELLE AIME LES PRODUITS DE LUXE ET FAIT SOUVENT SON SHOPPING PENDANT LES HEURES DE BUREAU.
- ÉTANT POPULAIRE, ELLE EST AU COURANT DE BEAUCOUP DE RUMEURS.

À SUIVRE