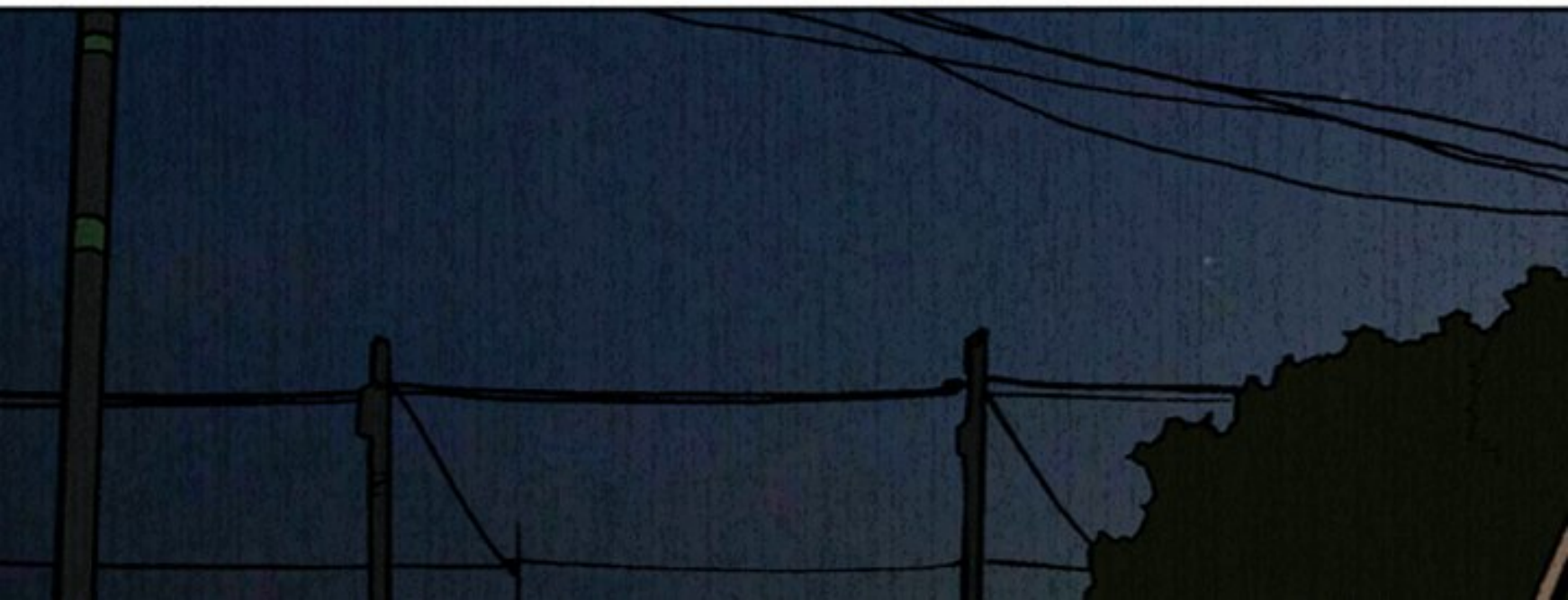


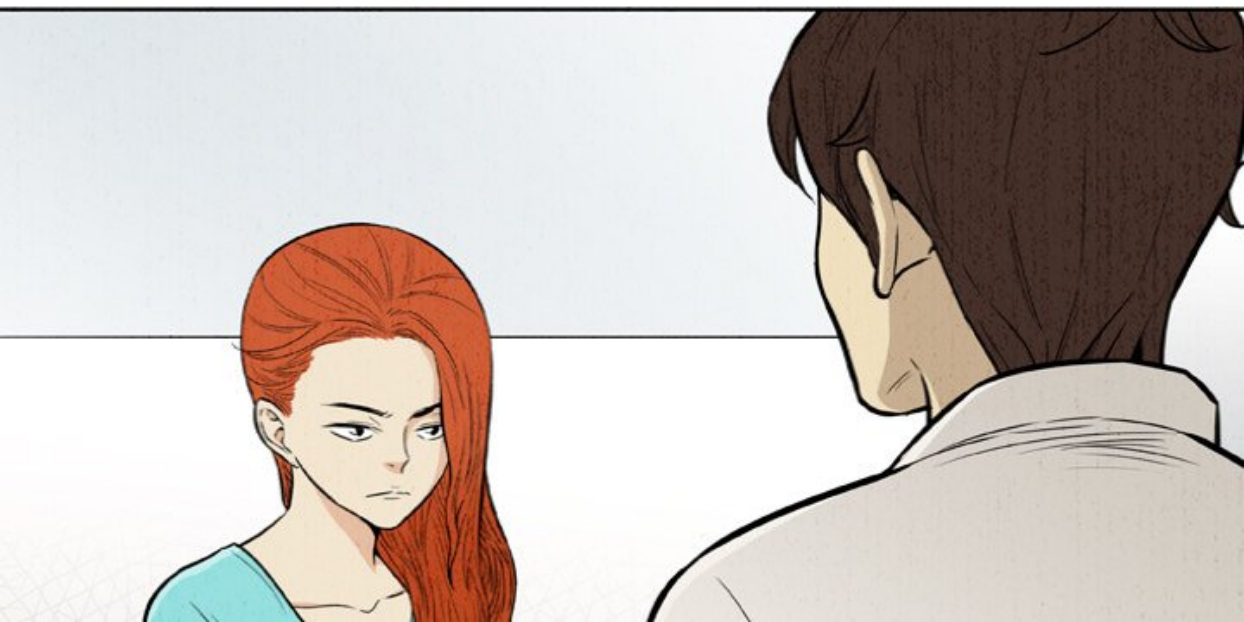


Massacre à l'école...

Scénario : Studio Moon
Dessin : Boy F



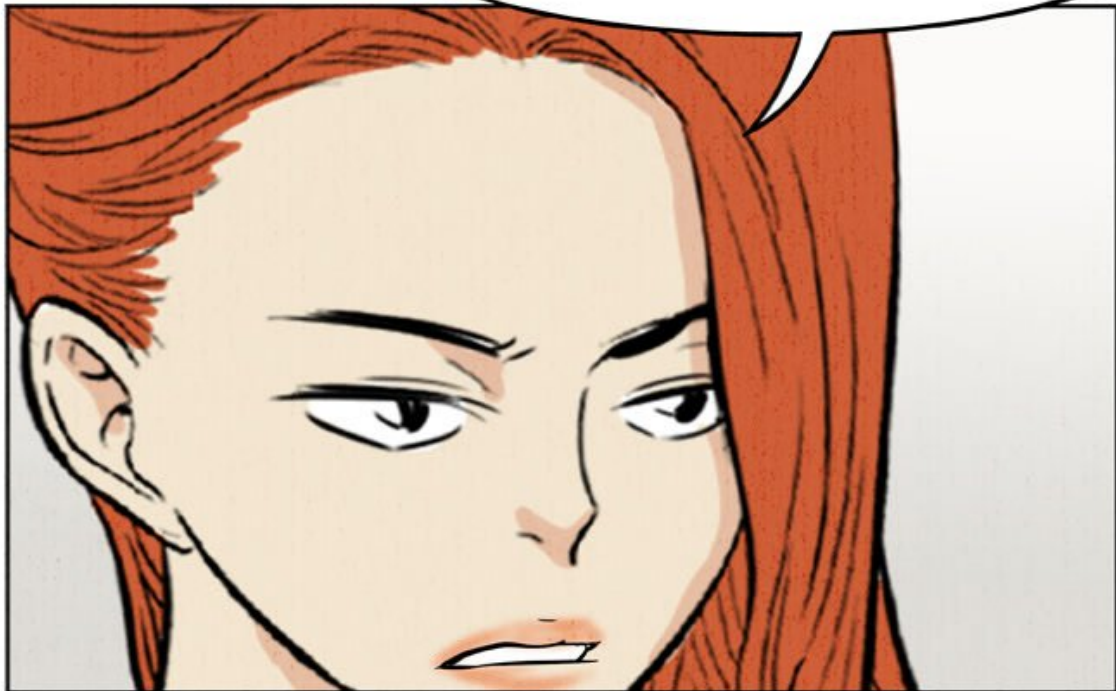






POURQUOI TU NE DIS RIEN ?
AU MOINS, DONNE-MOI UNE

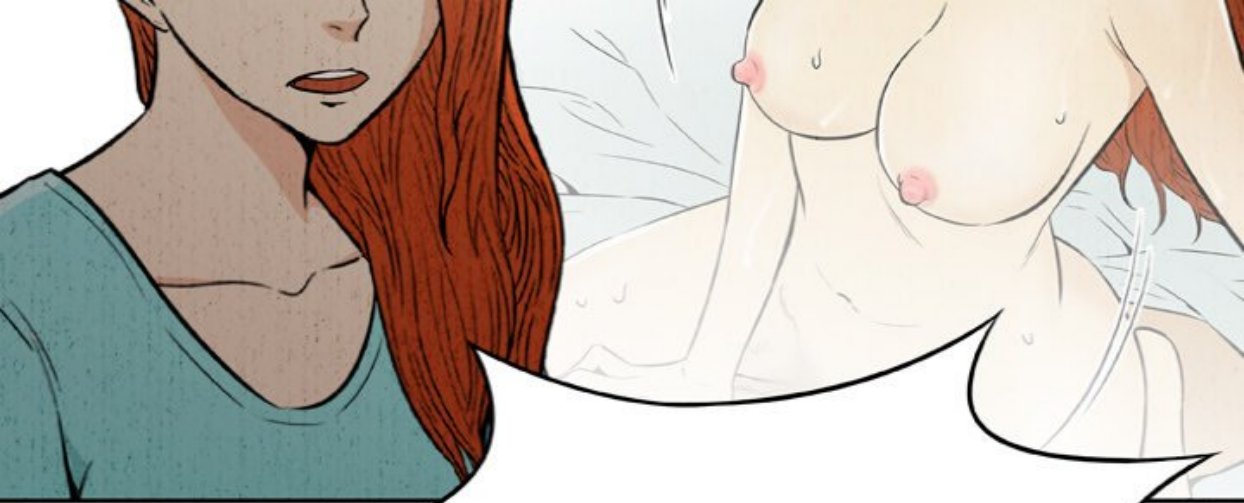
EXCUSE...





OUI, JE ME DISAIS BIEN
QUE TU SERAIS SILENCIEUX...
COMME TU NOUS UTILISES, MOI,
ET L'AUTRE SALOPE, COMME
DES SEX TOYS...





NON, JAMAIS !







C'EST ELLE QUI M'A
APPROCHÉ EN PREMIER...



?





...

C'ÉTAIT QUAND...
MON FILS EST MORT...





JE PASSAIS UN MOMENT DIFFICILE...
JE N'AVAIS PERSONNE SUR QUI ME
REPOSER...

À CAUSE DE L'AFFAIRE,
J'AI SOUVENT RENCONTRÉ

L'INSPECTRICE KIM...

C'EST LÀ QU'ELLE A DÛ
DÉVELOPPER DES SENTIMENTS
POUR MOI...



ALORS TU T'EN ES SERVI

POUR LA BAISER ?



NON... JE N'AI JAMAIS PENSÉ
À FAIRE ÇA AVEC ELLE...





MAIS UN JOUR, L'INSPECTRICE
KIM M'A AMENÉ UN DOCUMENT
ET M'A DIT....

QU'ELLE AVAIT UN DOSSIER
SUR MON FILS QUE PERSONNE

NE POUVAIT VOIR À PART
LA POLICE...





?!!



ELLE A DIT QU'ELLE ME LE MONTRERAIT
SEULEMENT SI JE COUCHAIS AVEC ELLE...



A close-up illustration of a hand holding a lit cigarette. The hand is rendered in a simple, bold style with yellowish skin tones. The cigarette is held between the fingers, and a small flame is visible at the tip. The background is a plain light grey.

QUOI ? QUELLE PUTE !
JE SAVAIS QUE C'ÉTAIT
UNE SALOPE !

A close-up illustration of a person's head with vibrant red hair. The hair is styled in a voluminous, slightly messy manner. The background is filled with numerous thin, grey, diagonal lines radiating outwards, suggesting a sense of motion or a dramatic reveal. The person's face is partially visible at the bottom, showing closed eyes and a pale complexion.



C'EST POUR ÇA QUE
TU COUCHES AVEC ELLE ?

MON FILS EST MORT !
BIEN SÛR QUE JE VOULAIS
VOIR CE DOCUMENT !







APRÈS ÇA... IL Y A EU
LES AFFAIRES DE MEURTRES
DE MES ÉLÈVES...





ET UNE ATTAQUE AU COUTEAU
DANS MA CLASSE...



J'AI PERDU MON FILS...
ET MES ÉTUDIANTS... JE N'AVAIS
PAS LES IDÉES CLAIRES...





ET ELLE EST VENUE
ME REFAIRE CETTE OFFRE...

JE DEVAIS PASSER
LA NUIT AVEC ELLE SI JE VOULAIS
VOIR LES DOSSIERS...









JE N'AI PAS PU RÉSISTER À SON OFFRE...
COMME UN IDIOT...

PEUF !



HA!

M. HWANG...

SPLASH

SPLASH

JE PENSE QUE
C'EST LÀ... QUE TU AS
PARLÉ AU TÉLÉPHONE AVEC

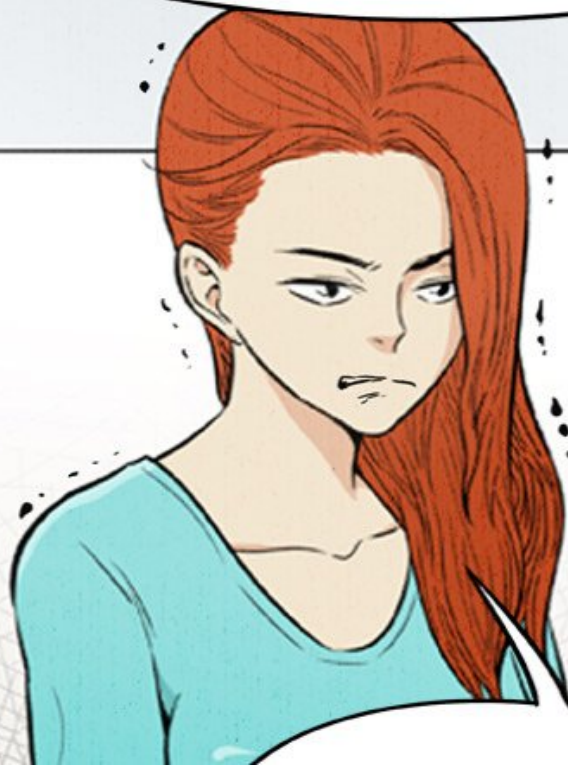
L'INSPECTRICE KIM.





QUELLE FOLLE...
ON NE DEVRAIT PAS LA
DÉNONCER ET L'ENVOYER
EN PRISON ?

ENFIN... TOUT EST DE MA FAUTE...
J'AURAIS DÛ FAIRE PLUS ATTENTION...



...

JE N'AI... JAMAIS COUCHÉ
AVEC ELLE PAR AMOUR...





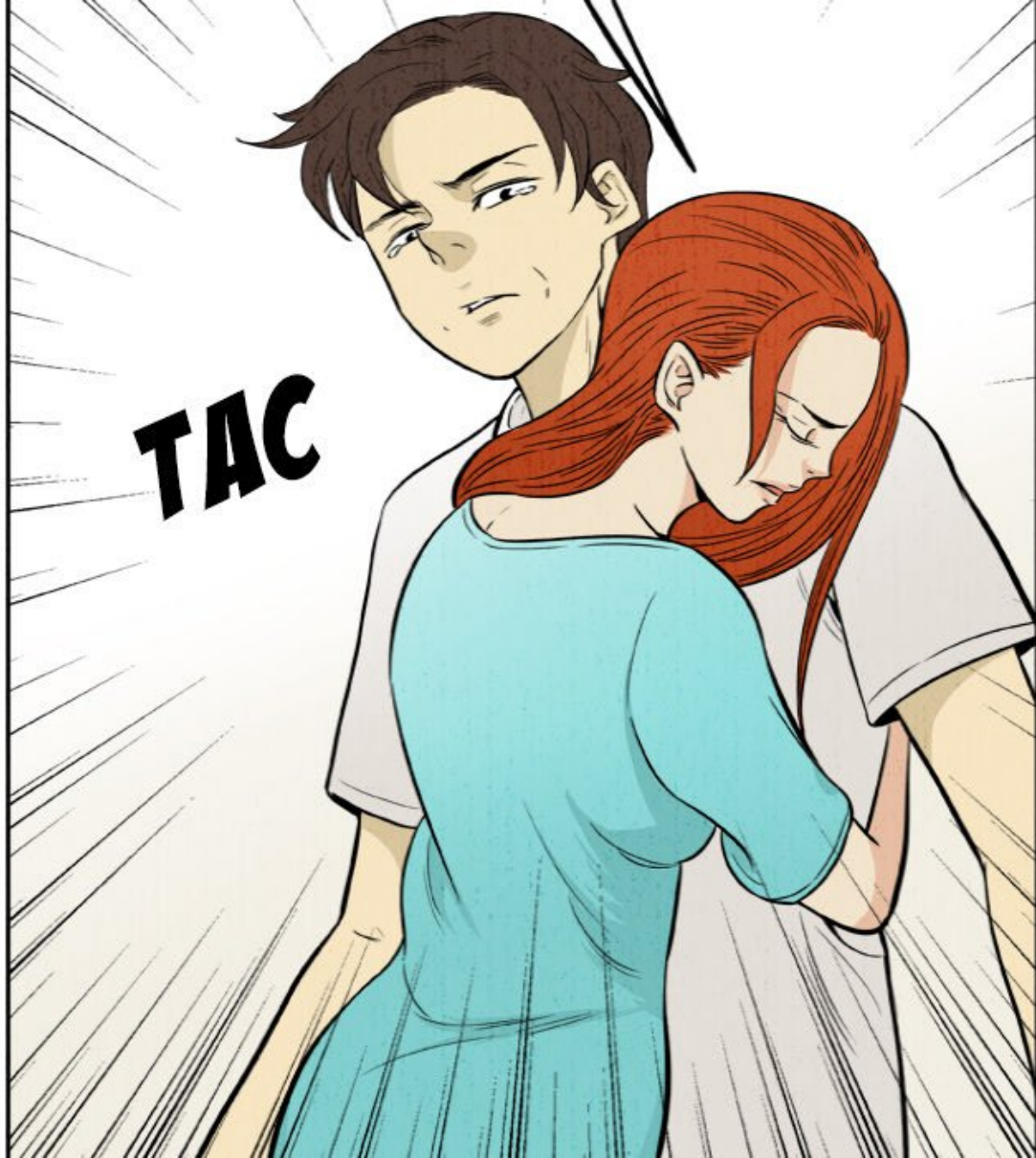


TAP



AAH... QUELLE SALOPE...

TAC



FIUU... C'ÉTAIT PLUS FACILE
QUE JE NE L'AURAI PENSÉ...
QU'ELLE EST NAÏVE...

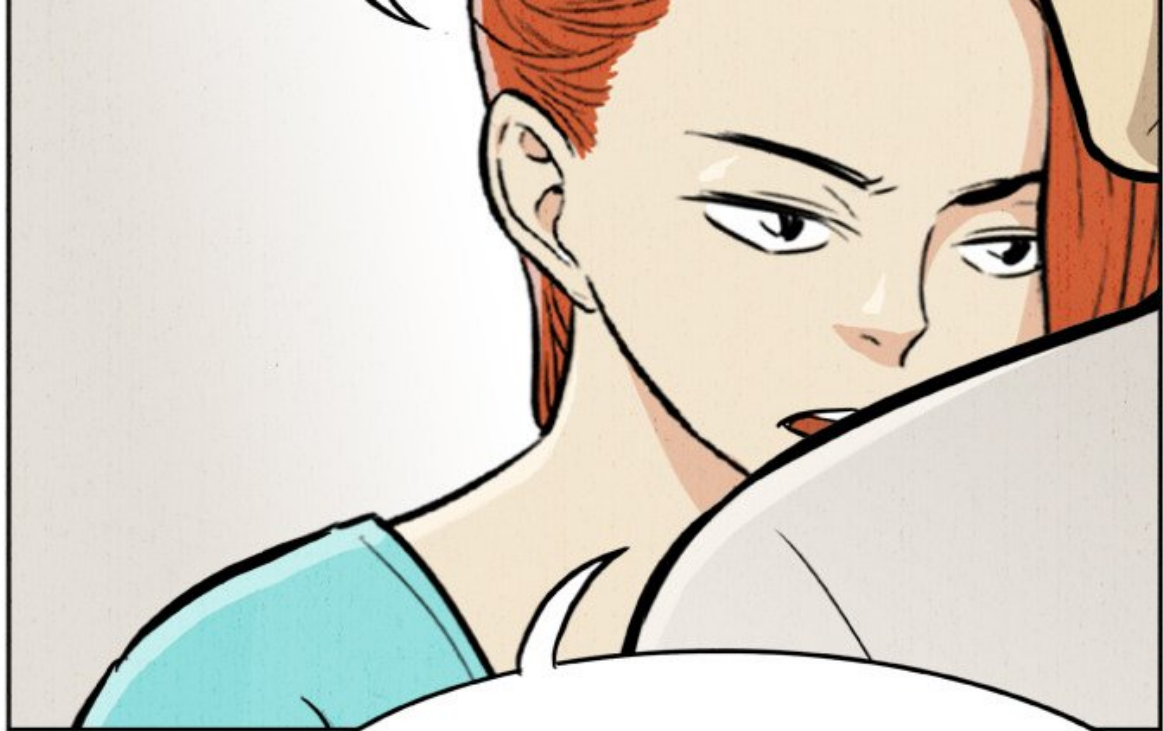




JE SUIS DÉSOLÉ, JIYEON...



PFF... JE NE TE PARDONNE PAS
ENCORE, MAIS... N'EN PARLONS PLUS.



NE REVOIS PLUS JAMAIS
CETTE SALOPE...

ET SI ELLE RECOMMENCE
À TE DEMANDER DE COUCHER
AVEC ELLE POUR LES DOCUMENTS,
JE LA DÉNONCERAI...





D'ACCORD ?



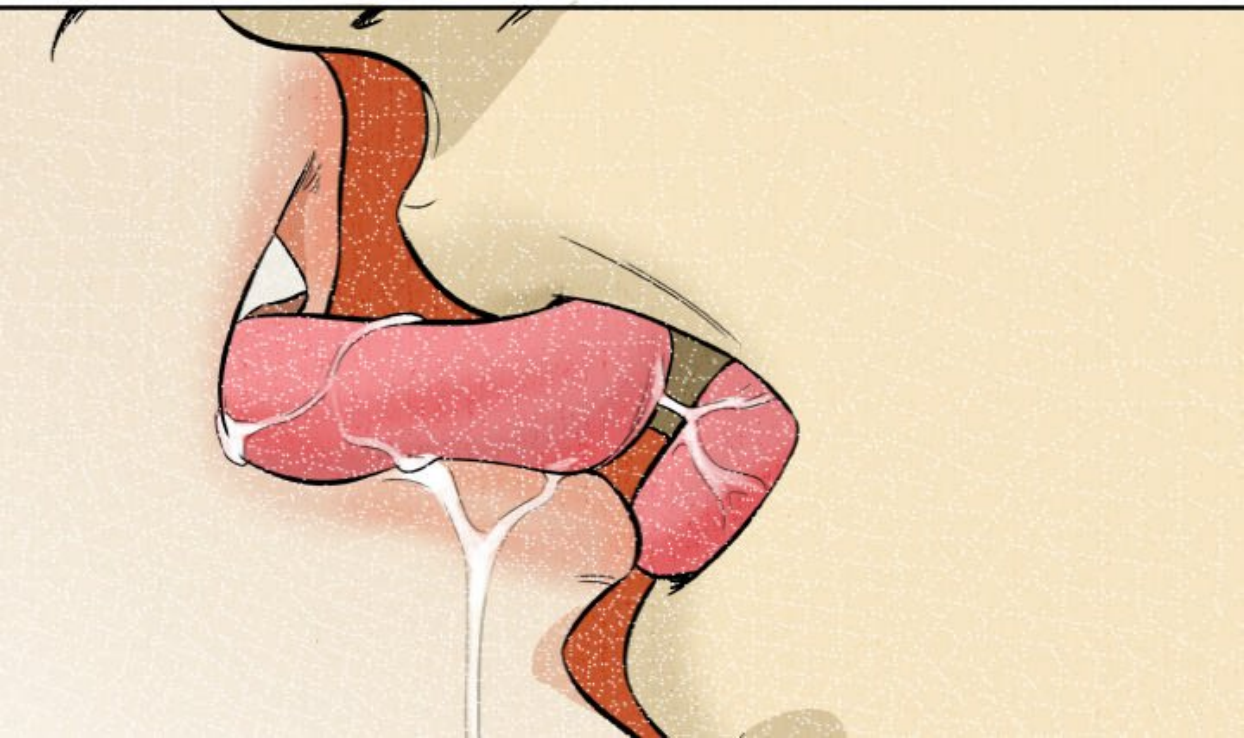
D'ACCORD... MERCI DE
M'AVOIR COMPRIS, JIYEON...

CE N'EST RIEN... C'EST POUR TOI
QUE C'EST LE PLUS DIFFICILE...

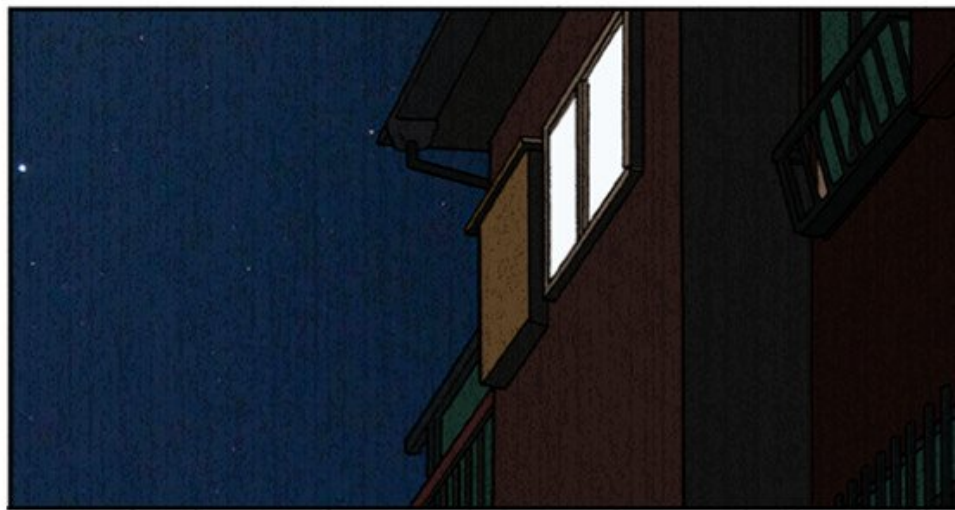
FWISH!











HAAA!

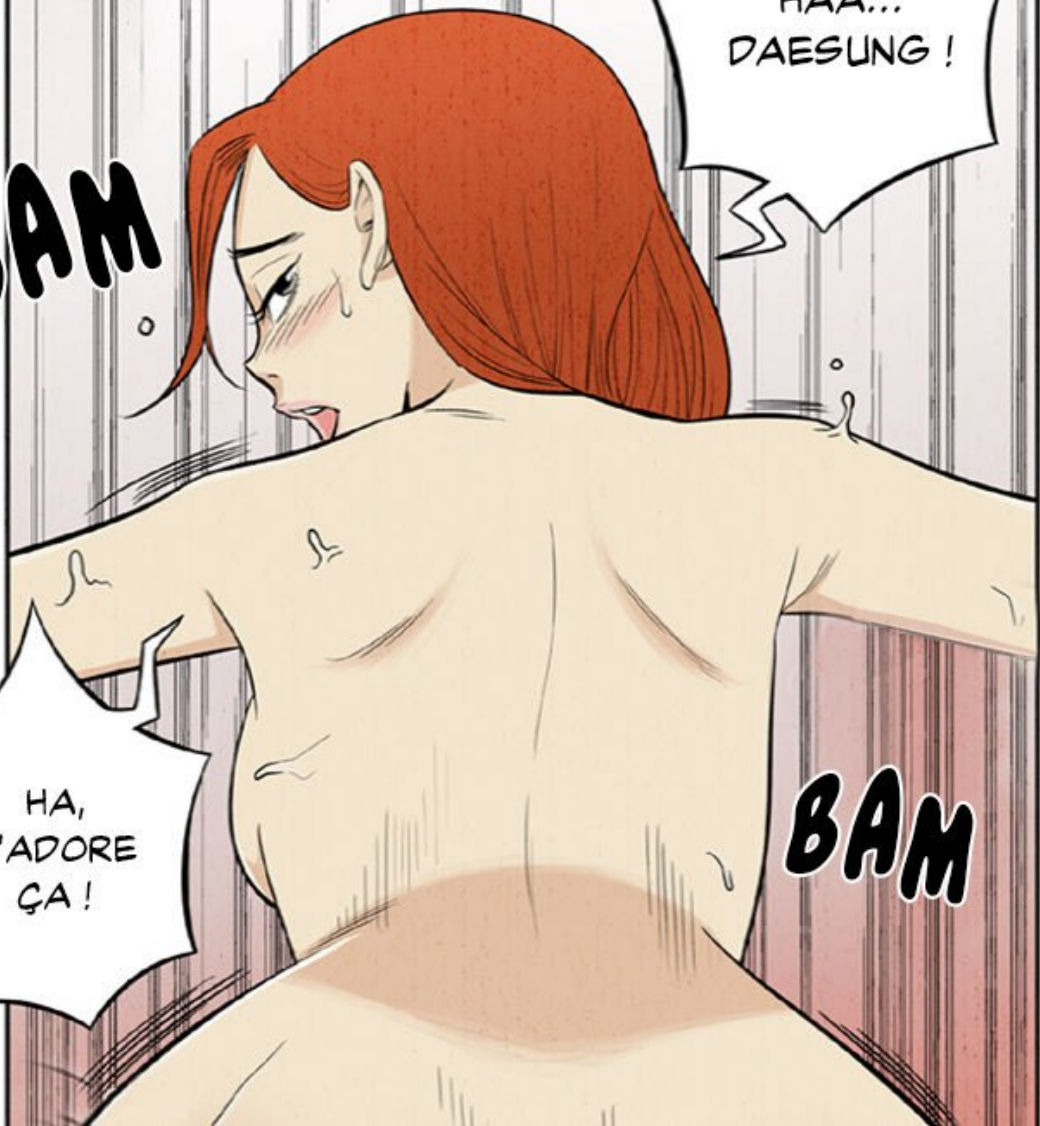


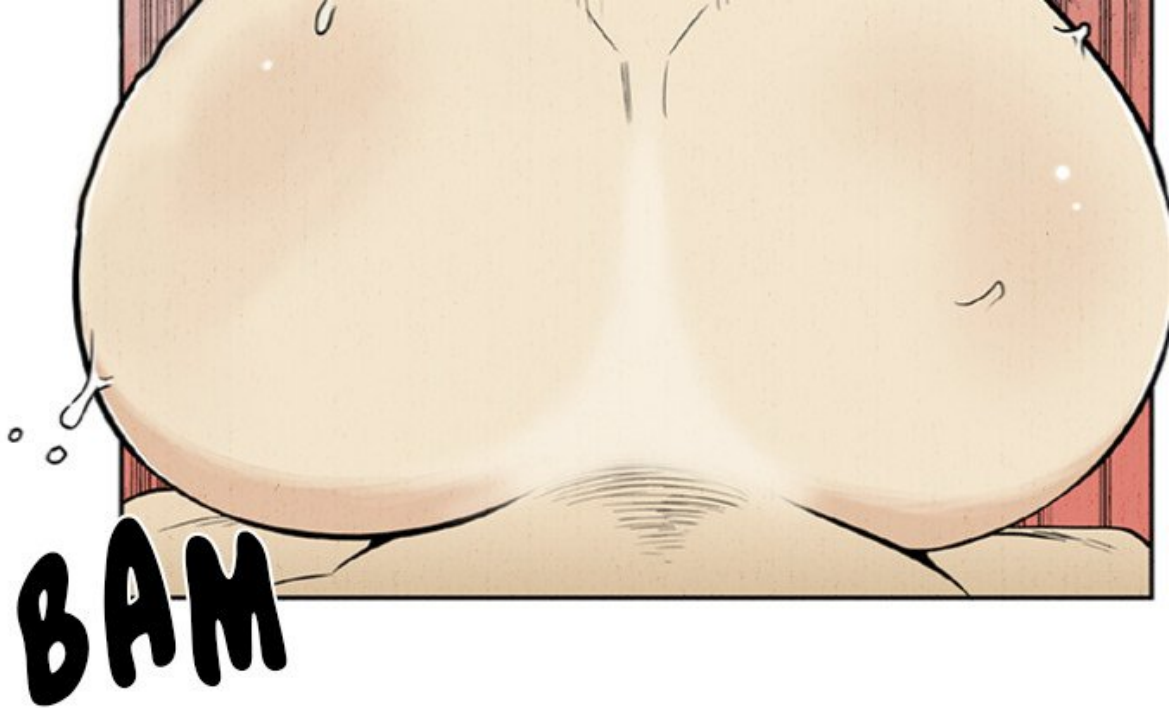
BAM

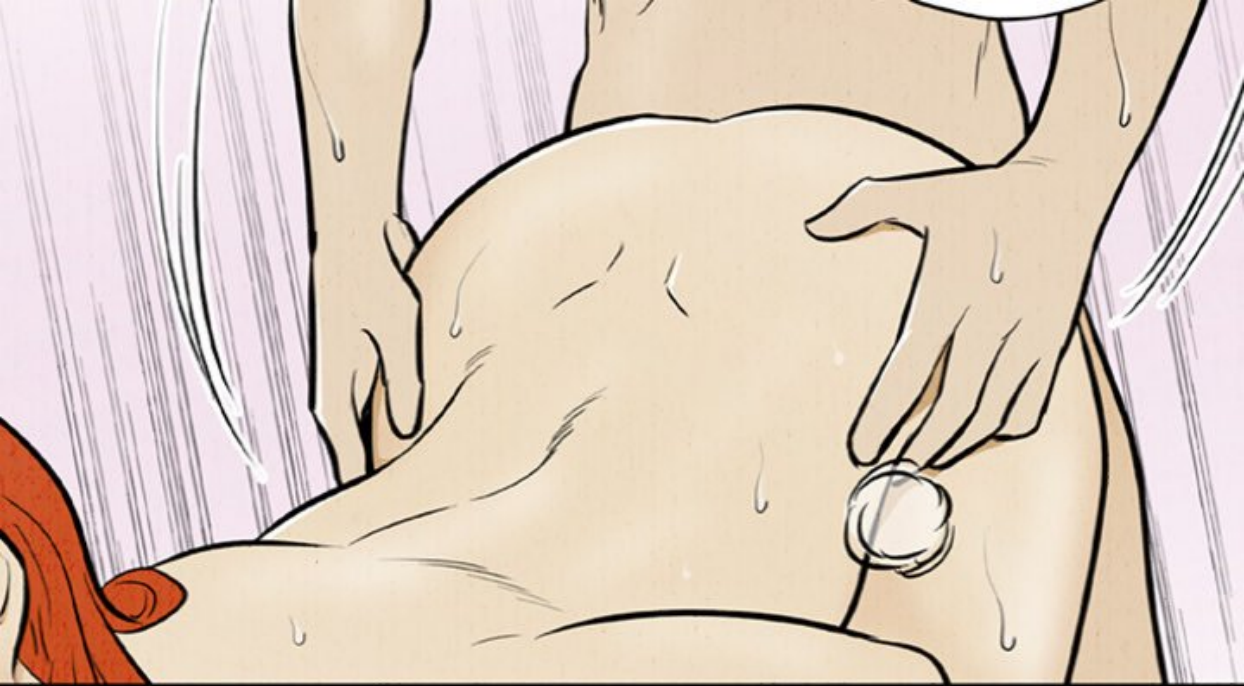
HAA...
DAESUNG!

HA,
J'ADORE
ÇA!

BAM





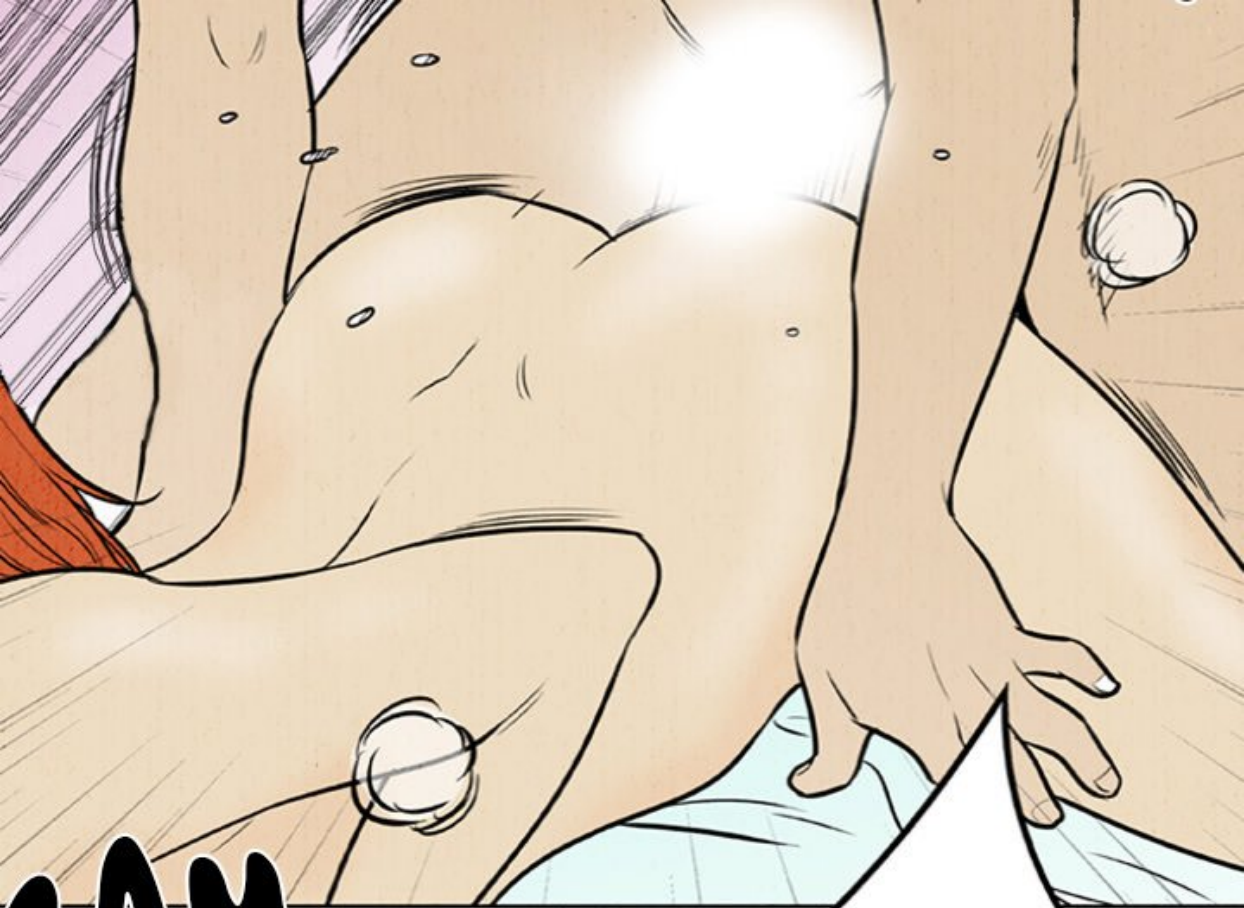


A close-up comic panel of a character with a shocked expression. The character has short, dark hair and is wearing a light-colored, possibly pink or purple, garment. Their eyes are wide open, and their mouth is slightly agape. The background is a solid tan color with some faint, scattered white marks. A large, white, jagged speech bubble is positioned in the lower-left quadrant of the panel. The overall style is that of a hand-drawn comic book panel.

HAAAAA!



BAM



BAM

HAAA...
DAESUNG!



BAM



BAM

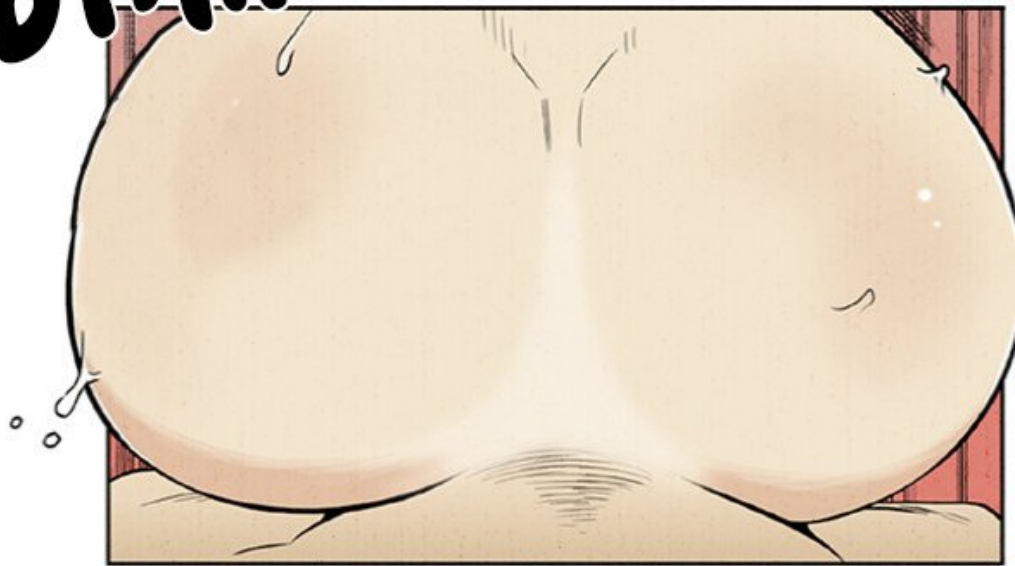
J'AI PASSÉ LE PLUS DIFFICILE
EN MENTANT, MAIS...

JE DOIS FAIRE PLUS ATTENTION À PARTIR
DE MAINTENANT...



RAM

BAM



HAA...

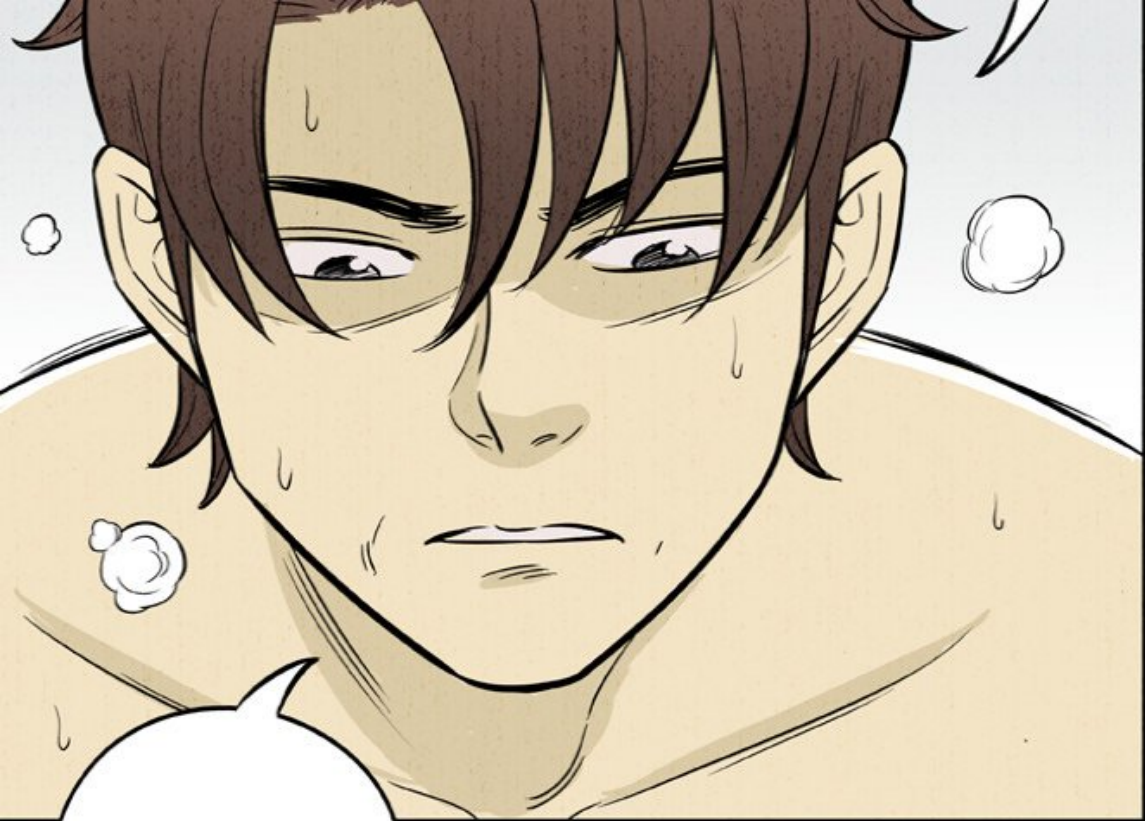




J'AURAI BESOIN D'ELLES DEUX
POUR MES FUTURS PLANS...



HAA...



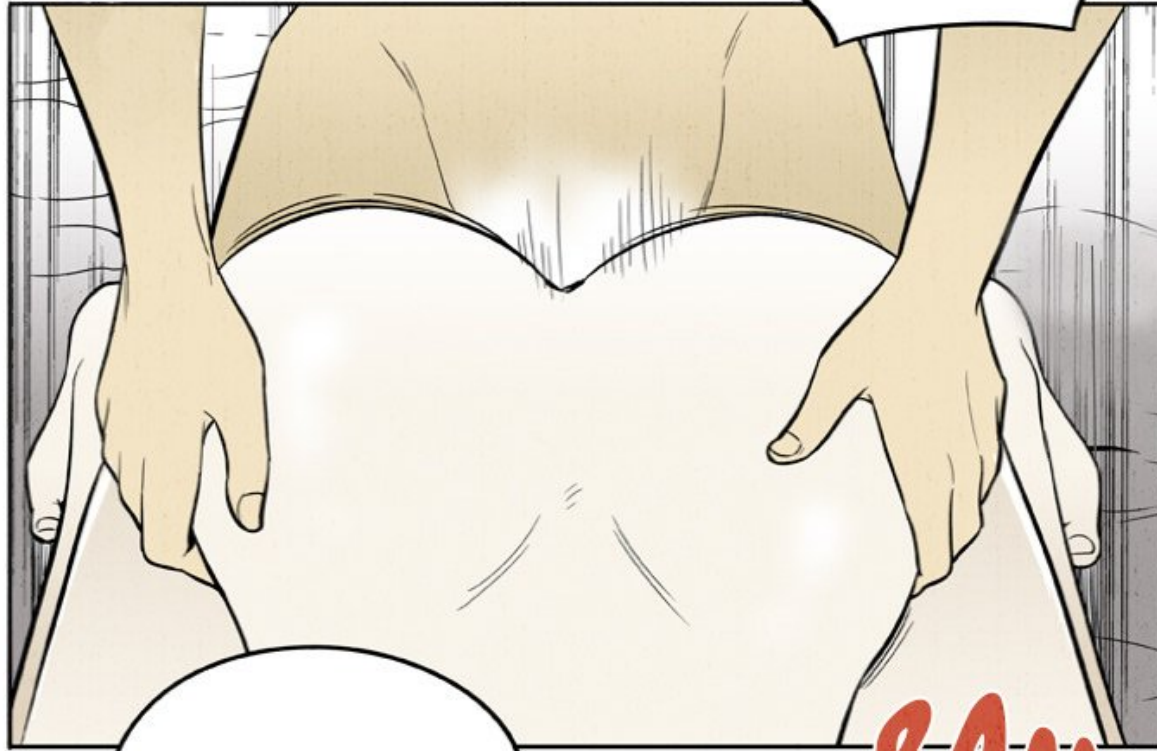
HAA...

BAM

AAA!

BAM

HAAA!



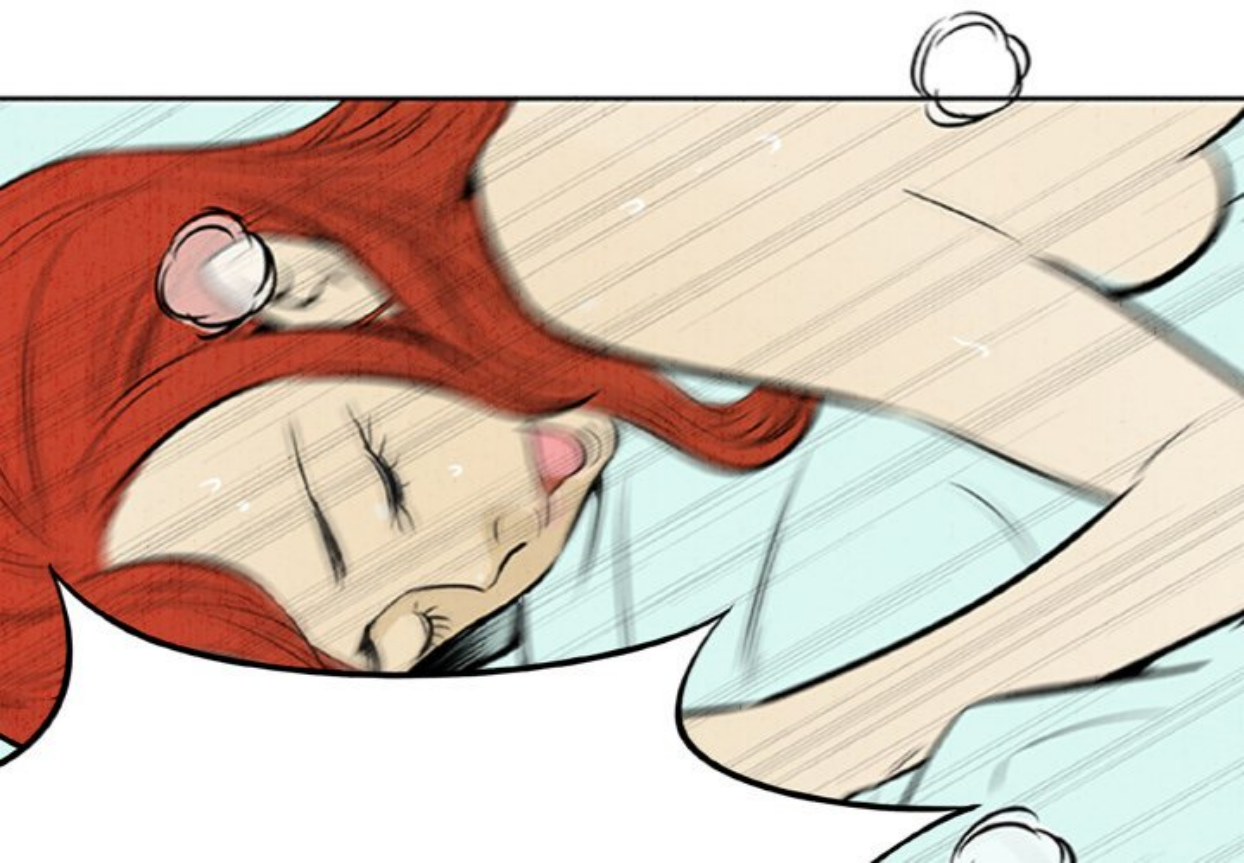
HAA!

BAM



JIYEON !
JE VAIS JOUIR !





MOI AUSSI !

BAM

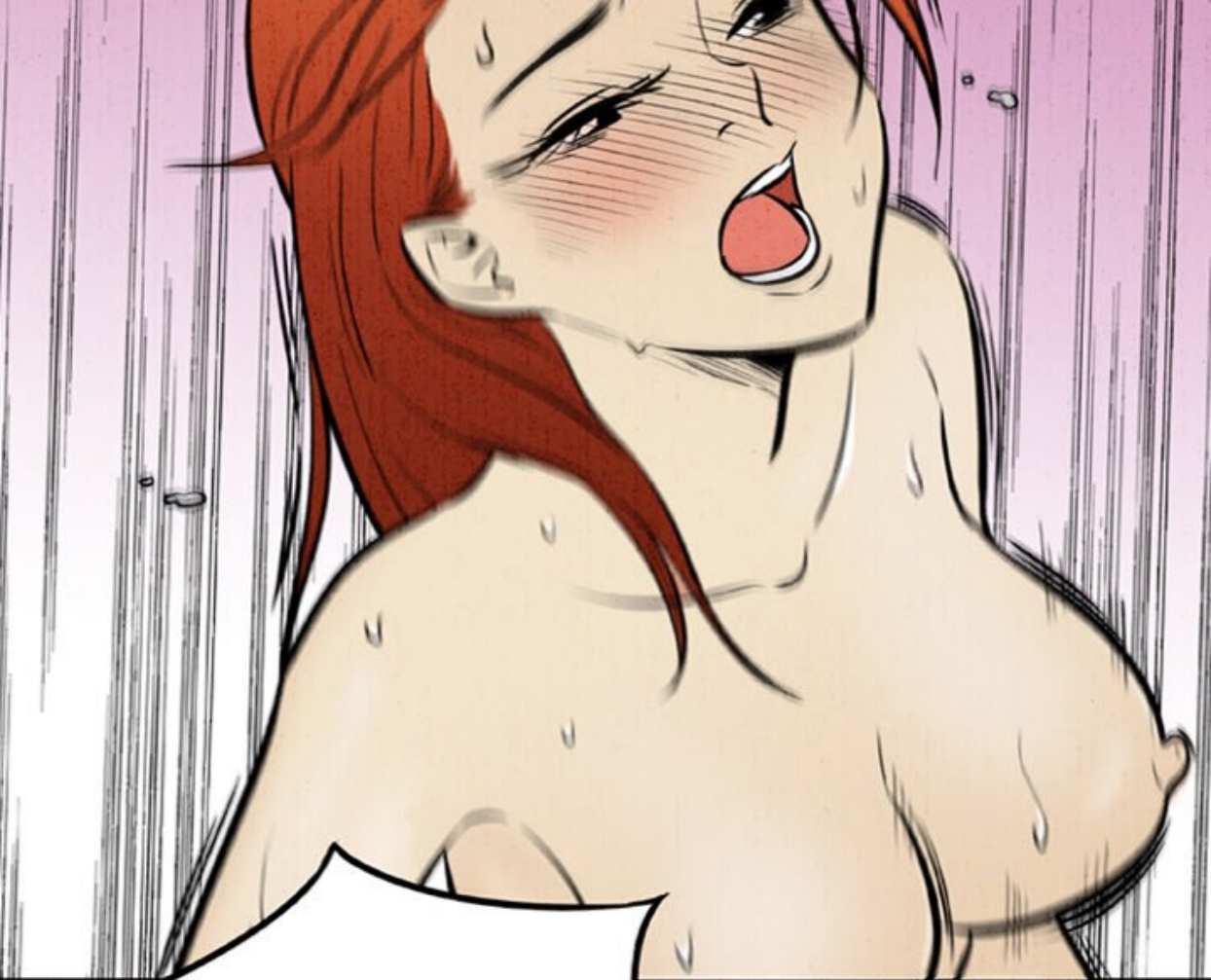
HAA,
J'ADORE !

BAM



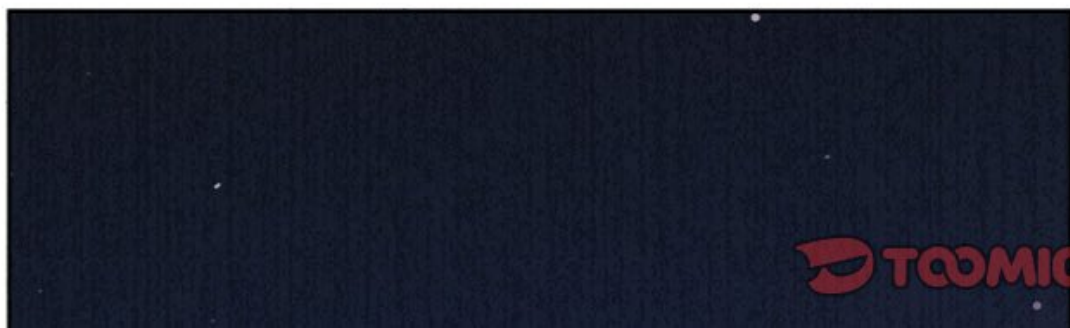
ARG!





HAAA!





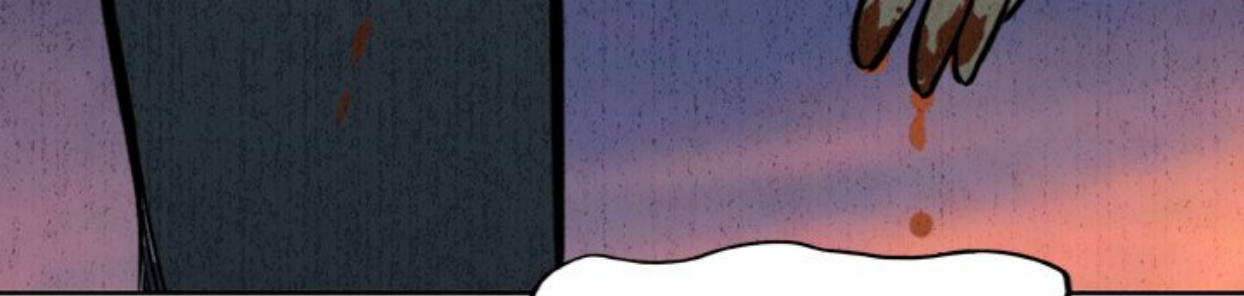


PEUF...





ARG...



A-AHH...





HIC... HIC HIC...



HÉHÉ



J-JAEHOON...
ESPÈCE D'ENFOIRÉ !



BRR



BRR

HAA... IMBÉCILE... TU AURAIS DÛ
FAIRE SEMBLANT D'ÊTRE INCONSCIENT...



POURQUOI TU AS ESSAYÉ
DE M'ATTAQUER COMME ÇA ?



ZIP



?!





ÇA ME DONNE

PLUS DE QU'UN POUCE

ENCORE PLUS ENVIE
DE TE POIGNARDER !



SHITACK

PEUF!







ARG!





A comic book panel featuring a character's face in the lower half, heavily splattered with red blood. The character has a wide-eyed, terrified expression with an open mouth. A large, jagged speech bubble originates from the character's mouth, containing the text "NE M'APPROCHE PAS, ENFOIRÉ!". The background is a dark blue gradient. At the top of the page, a small portion of another character's face is visible, also with blood splatters.

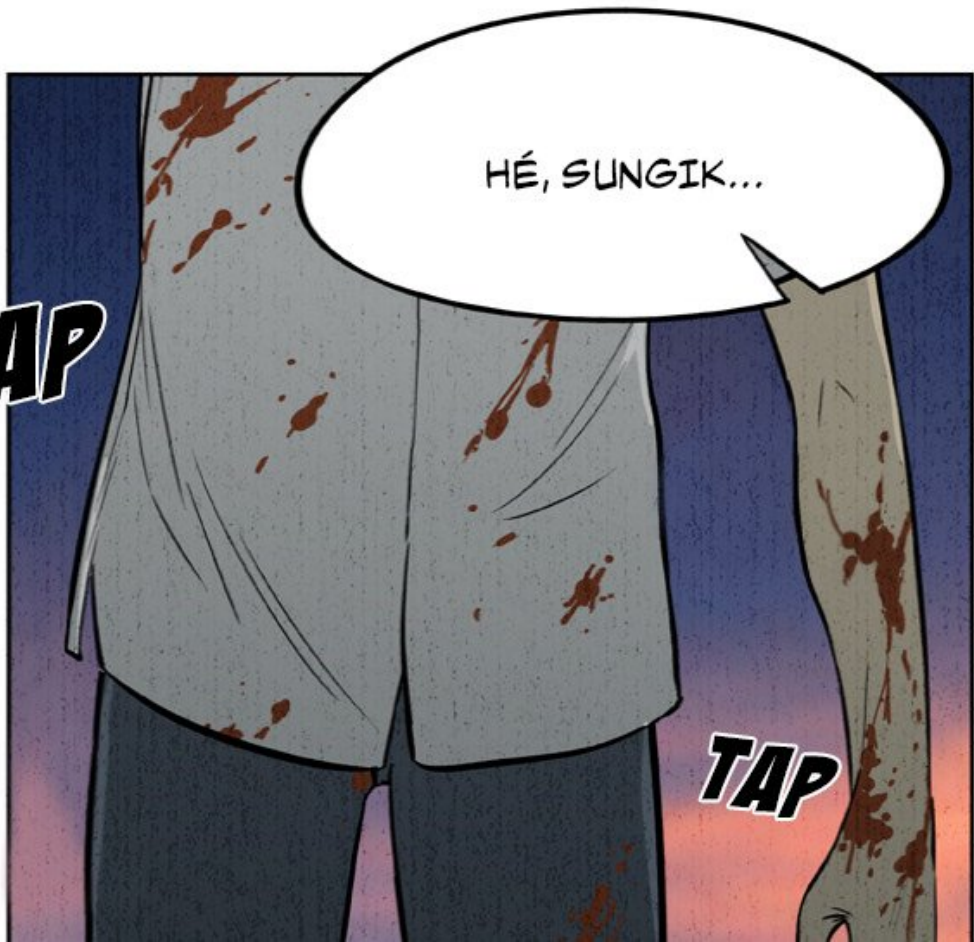
NE M'APPROCHE PAS,
ENFOIRÉ !



TAP

HÉ, SUNGIK...

TAP





TAP

TU AS DIT QUE TU FERAIS
TOUT CE QUE JE TE DIRAIS ?

HIC HIC... OUI... JE FERAIS
TOUT CE QUE TU VEUX... MAIS
NE ME TUE PAS...

HIC

HIC...




ALORS...

VA ME CHERCHER
UN SANDWICH...



QUOI ?



OUI... QUOI ?
TU NE VEUX PAS PARCE QUE
C'EST GÉNÉRALEMENT MOI
QUI LE FAIS POUR TOI ?





NON... J'Y VAIS
TOUT DE SUITE...

JE LE SAVAIS... TU RESTES UN MINABLE.
IL VA TE DÉNONCER SI TU LE LAISSES PARTIR !





A comic book panel showing a man with a serious expression, his face and light-colored shirt splattered with blood. He is looking towards a large, dark, and heavily blurred figure on the left side of the frame. The background is a dark blue gradient. A speech bubble above the man contains the text "ATTENDS!". A large, jagged speech bubble at the bottom left contains the text "?!".

ATTENDS !

?!

QUI T'A DIT D'UTILISER
LES ESCALIERS ?

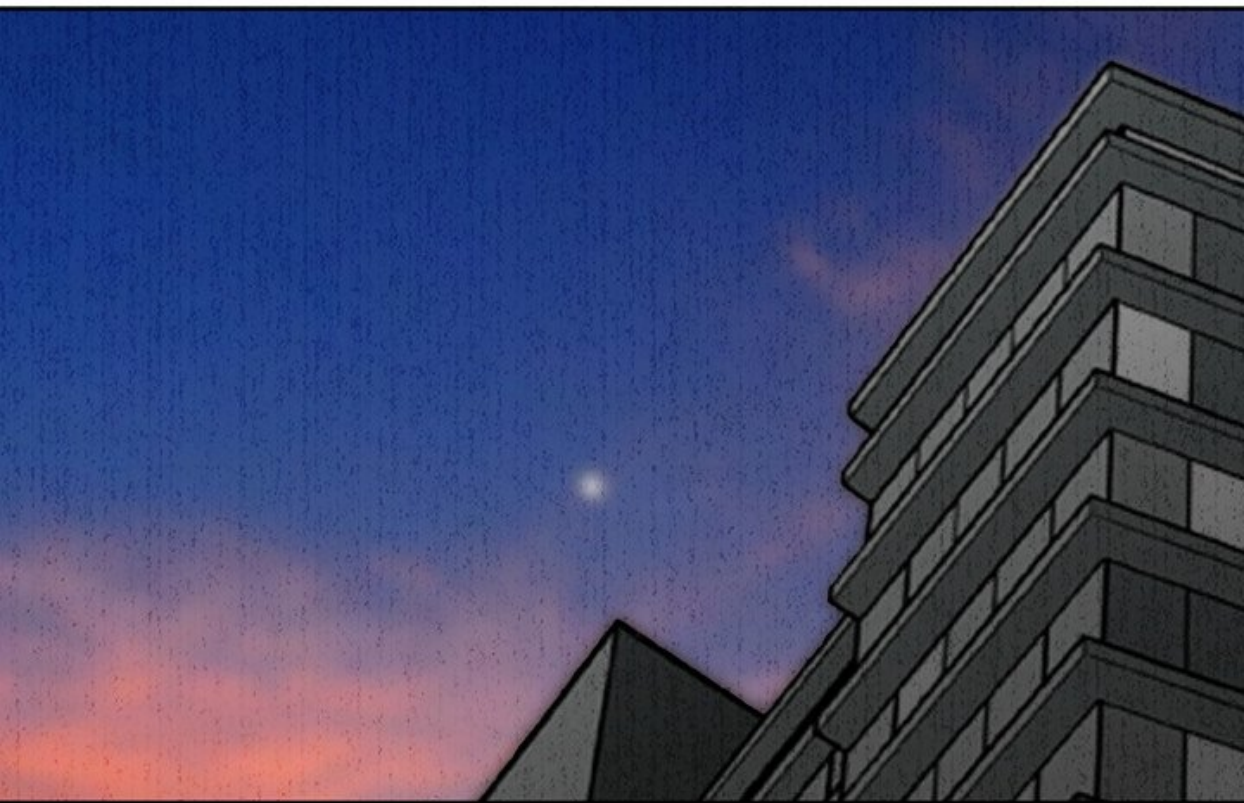




?!
!!









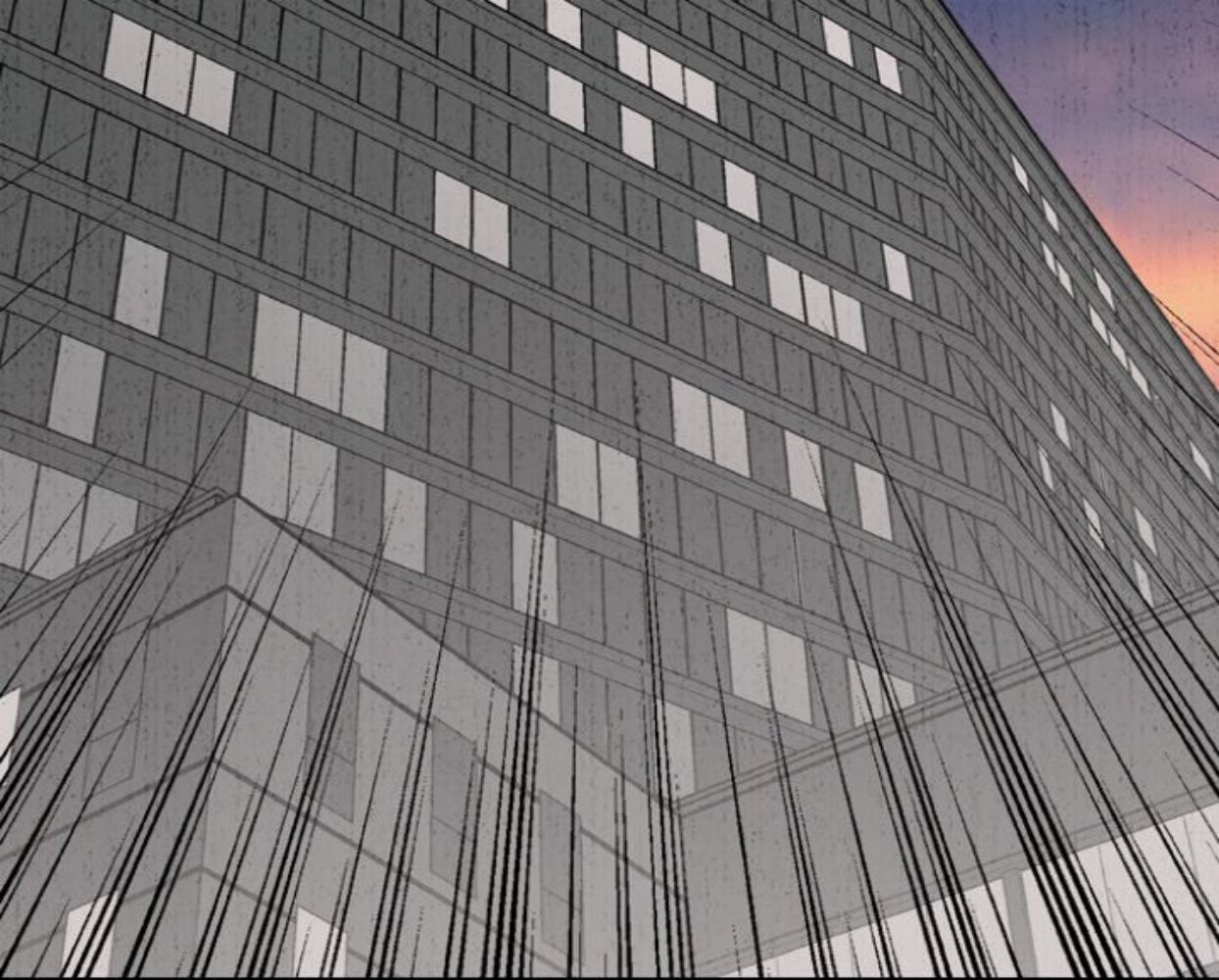
JAEHOON...
C'EST UNE BLAGUE ?



COMMENT TU VEUX QUE...

A dark blue sky with a white banner at the top. The banner has a slight curve and a drop shadow. In the bottom left corner, the corner of a building is visible, showing several windows with white light. The text "JE SAUTE D'ICI ?" is written in a simple, black, sans-serif font on the banner.

JE SAUTE D'ICI ?





POURQUOI ? C'EST SIMPLE...
SAUTE ET VA ME CHERCHER
UN SANDWICH...



SI ÇA NE TE
PLAÎT PAS...

JE PEUX TE TUER
MOI-MÊME...



HÉHÉHÉ !



HAHAHA!

À SUIVRE