



NON, NON... MAINTENANT
QUE TU ES LIGOTÉ COMME
ÇA, AUTANT EN FINIR

AUJOURD'HUI.








QUOI ?

COMME TU M'AS
AVOUÉ AVOIR LE BÉGUIN POUR MLLE KIM...
TU VEUX QUE JE FASSE UNE RÉVÉLATION,
MOI AUSSI ?

QUOI ?

TU SAIS QUE CERTAINS
DE TES CAMARADES DE
CLASSE SONT MORTS CES
DERNIERS JOURS ?



A dark, shadowed profile of a person's face is shown in a comic book style. The face is mostly in silhouette, with some highlights on the nose and cheek. A large, white speech bubble with a black outline is positioned above the face, containing the text "C'EST MOI QUI LES AI TUÉS." in a simple, black, sans-serif font. The background is a solid dark grey.

C'EST MOI QUI LES AI TUÉS.





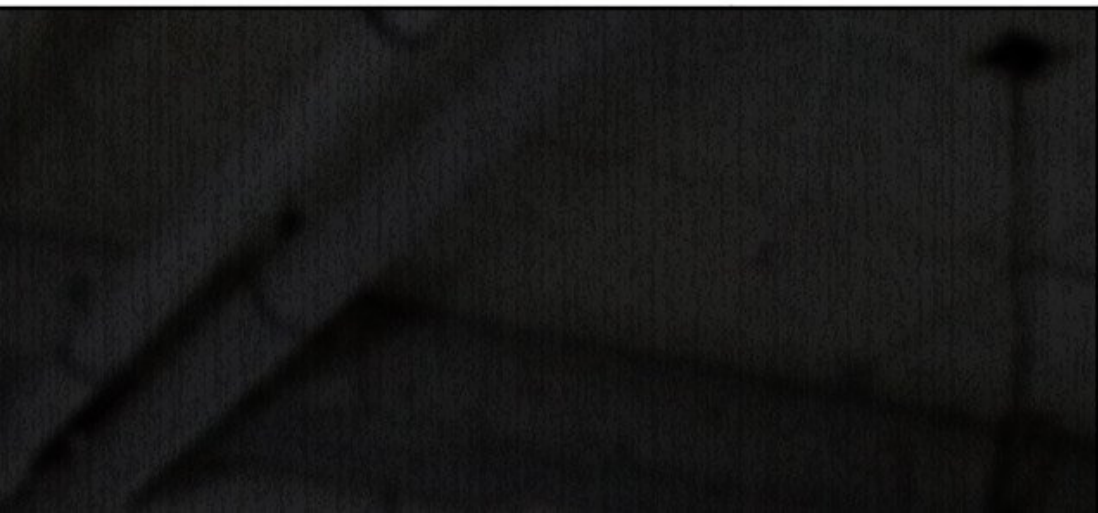
Massacre

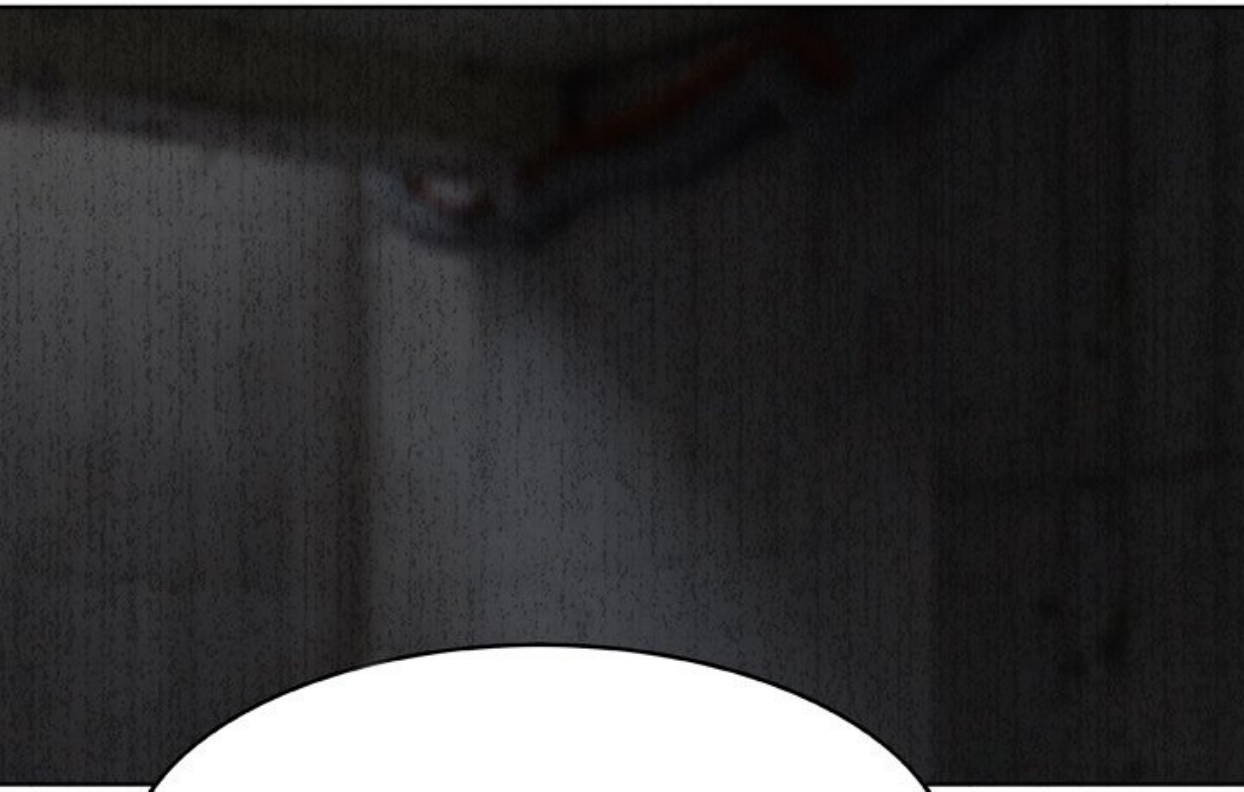
Prison

a l'école...

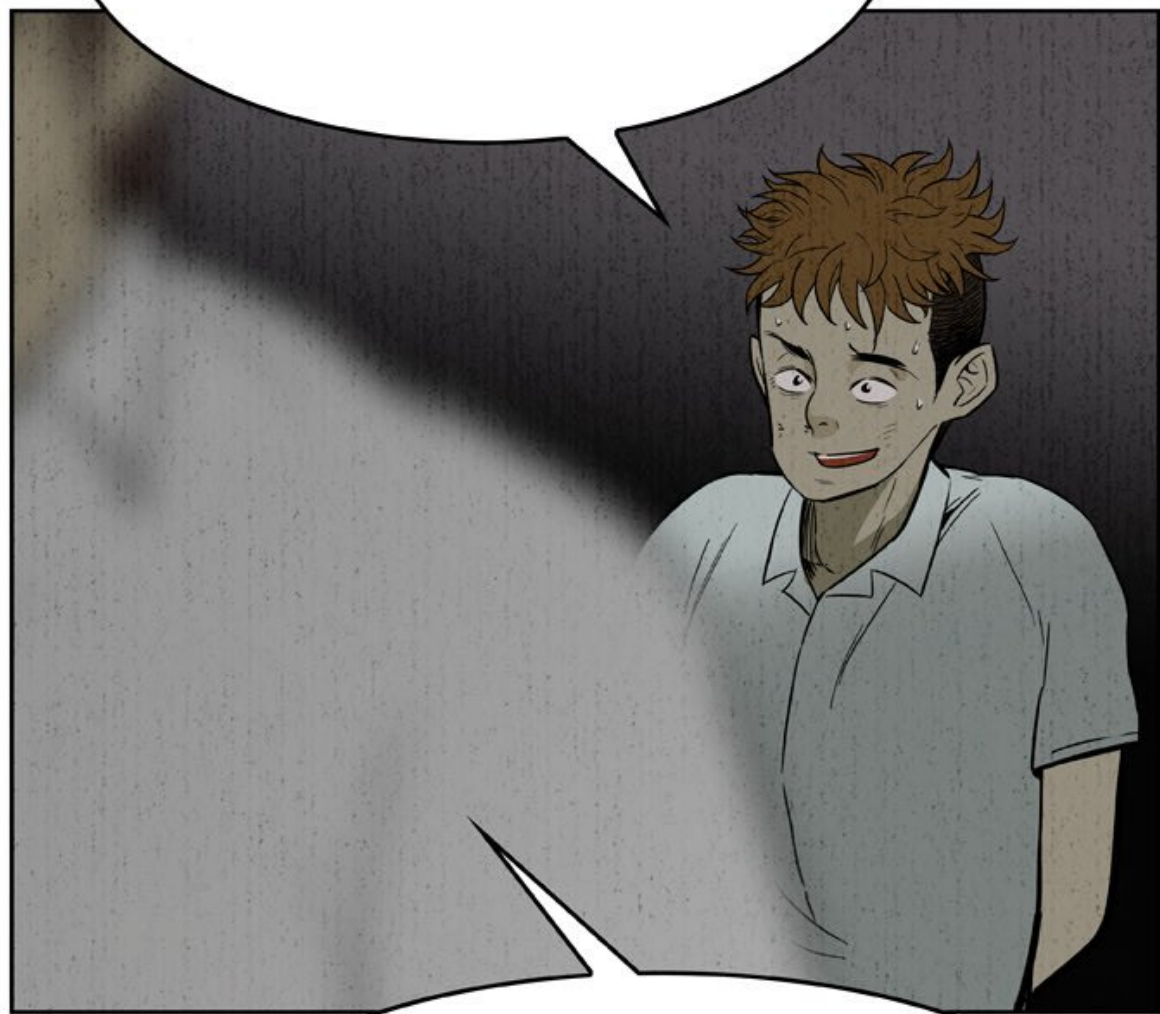
Scénario : Studio Moon

Dessin : Boy F





VOUS ÊTES DRÔLE M. HWANG.
POURQUOI VOUS FERIEZ ÇA À
VOS PROPRES ÉLÈVES ?



JE NE RIGOLE PAS, KWANHO...

FWIP

A close-up illustration of a hand sliding across a dark, textured surface. The hand is rendered in a light tan color with black outlines. The background is a dark grey with a fine, stippled texture. The word 'FWIP' is written in large, blue, 3D-style letters with a white outline and a drop shadow, positioned in the upper left corner of the panel. The hand is moving from the bottom left towards the top right, leaving a slight trail behind it.

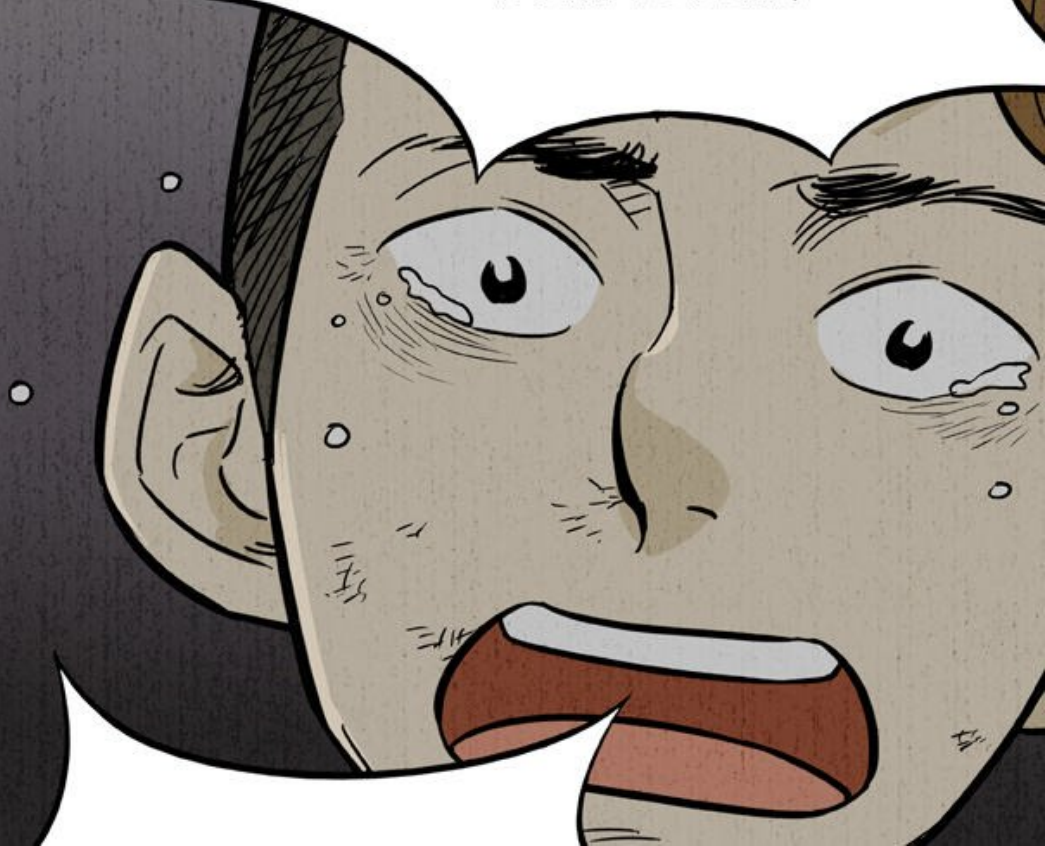


C'ÉTAIT VRAIMENT MOI.






WAAAA ! POURQUOI
VOUS ME FAITES ÇA,
M. HWANG ? PARCE QUE
JE SUIS AMOUREUX
DE MLE KIM ?



DÉSOLÉ ! JE FERAI TOUT
POUR ARRÊTER DE L'AIMER !
PITIÉ, NE FAITES PAS ÇA !

PEU M'IMPORTE SI
CETTE SALOPE TE PLAÎT...



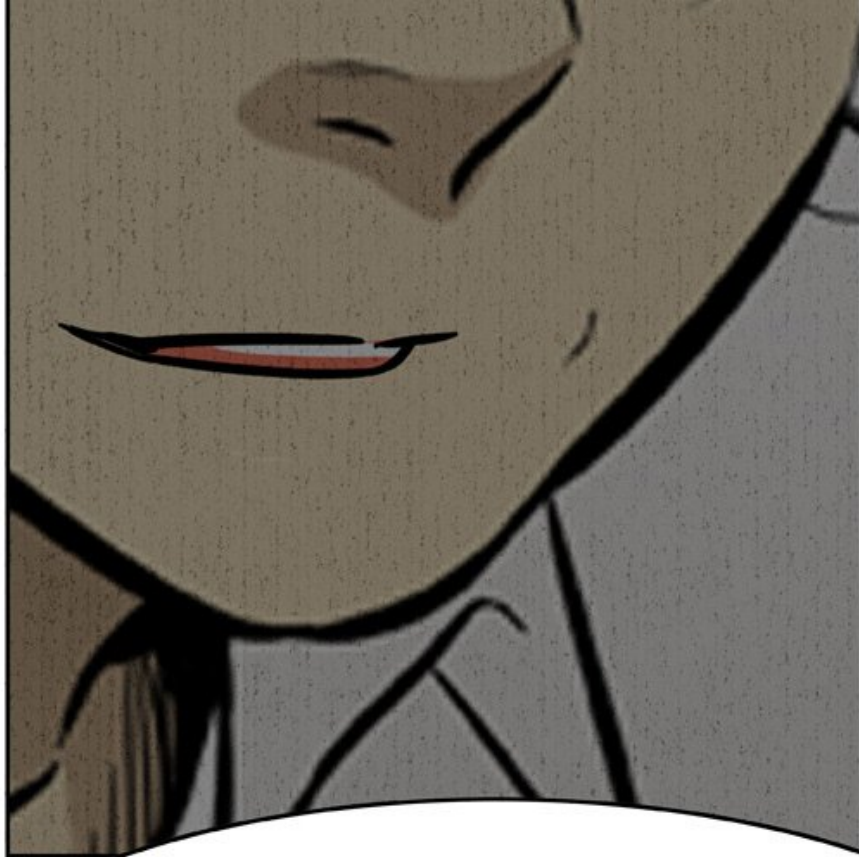
A close-up comic panel of a man's face. He has dark hair, a prominent black eyebrow, and a serious expression. His eyes are looking slightly to the right. A speech bubble is positioned above his head, containing the text "ALORS POURQUOI VOUS FAITES ÇA ?".

ALORS POURQUOI VOUS FAITES ÇA ?

M HWANG. PTTÉ !

MI TWANG / 212

POURQUOI JE FAIS ÇA ?



PARCE QUE VOUS AVEZ TUÉ MON FILS !



?!

COMMENT ÇA ?
JE PARLAIS À PEINE
À MINHO !





MAIS...





TU N'AS RIEN FAIT...
ALORS QUE MINHO SE
FAISAIT HARCELER !

ENFOIRÉS... VOUS N'AVEZ
RIEN FAIT POUR L'AIDER... VOUS
L'AVEZ LAISSÉ SE SUICIDER !



PUTAIN DE MERDE...

VOUS ÊTES COMPLICES !



VOUS AVEZ TOUS

TU É MINHO !

ÇA N'A AUCUN SENS...





SPLASH



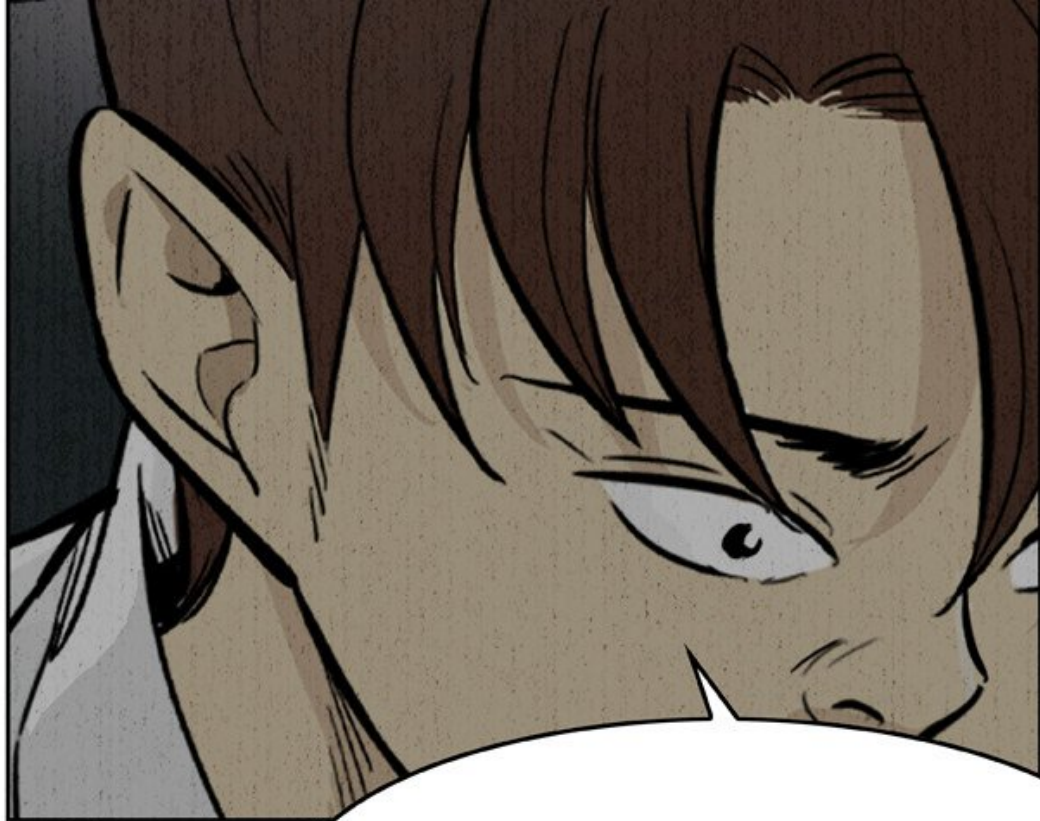


WAAAAA!



ÇA N'A AUCUN SENS ?





LA MORT DE MINHO
N'A VRAIMENT RIEN À VOIR
AVEC VOUS ?

SI SEULEMENT L'UN DE VOUS
AVAIT PARLÉ À MINHO PENDANT
QU'IL SUBISSAIT ÇA...



A hand is shown holding a white cloth or paper, with some small dark spots scattered around it. The background is a textured grey.

SI SEULEMENT L'UN DE VOUS
S'ÉTAIT INTERPOSÉ POUR NE PLUS
QU'IL SOIT HARCELÉ...

M. HWANG... MINH...





SPLASH

WAAAA!

A close-up, high-contrast illustration of a character's face, focusing on the eyes and mouth. The character has dark, long hair and is looking slightly downwards. A white speech bubble is positioned above the character's head, containing the text. The background is dark and textured.

NE M'INTERROMPS PAS
QUAND JE PARLE...

ARG!



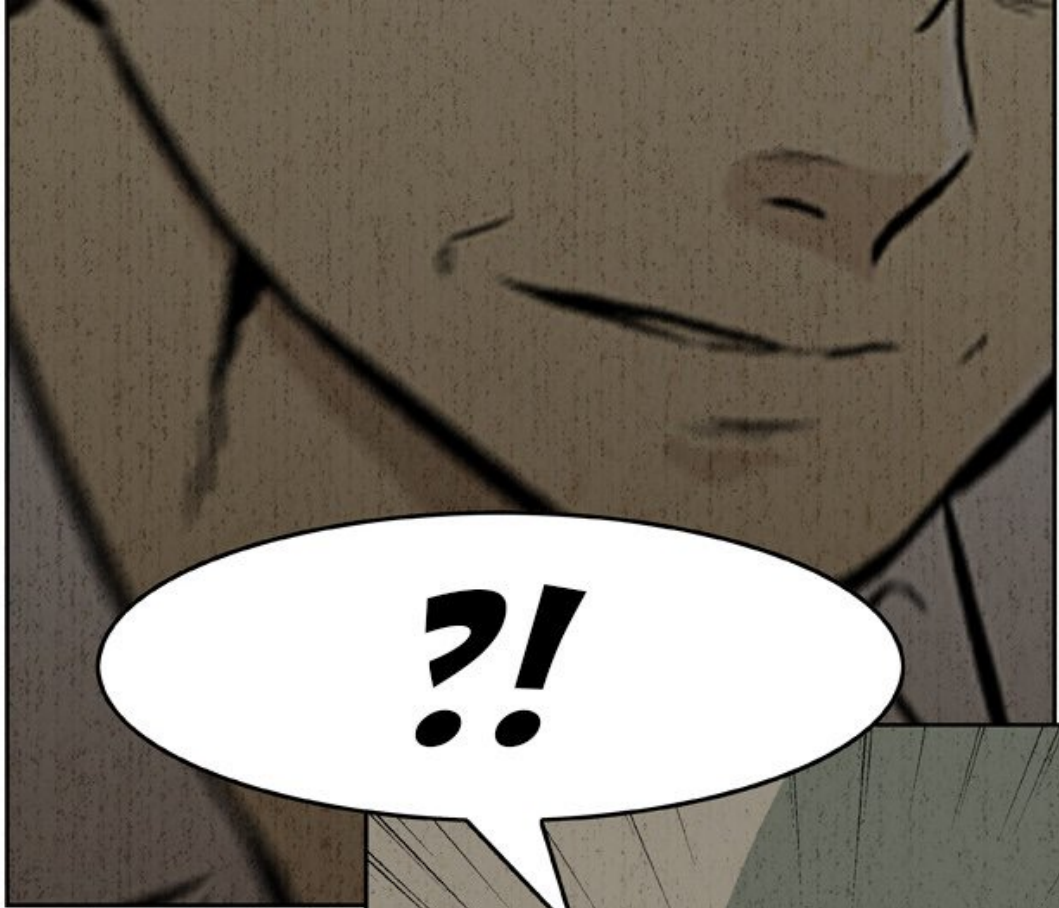


KWANHO... AS-TU DÉJÀ PERDU
QUELQU'UN QUE TU AIMAIS ?



ARG...

OH ! TU M'AS DIT
QUE TU AIMAIS MLE KIM,
N'EST-CE PAS ?



?!





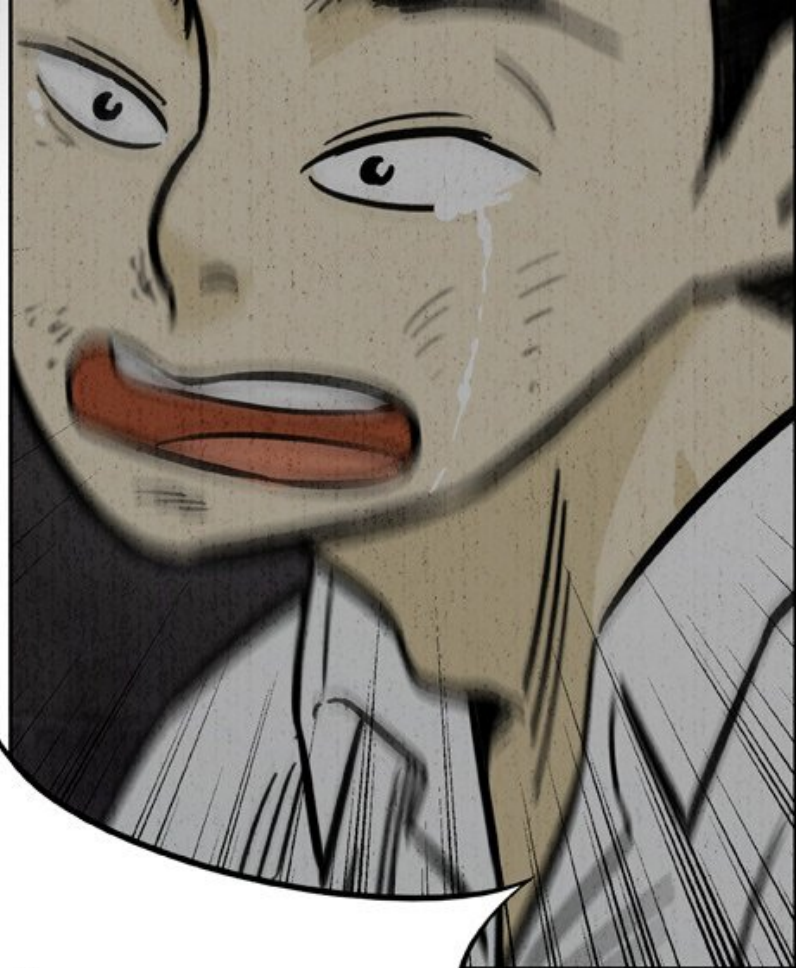
TU VEUX QUE JE TE FASSE
RESSENTIR QUELQUE CHOSE DE
SIMILAIRE À CE QUE J'AI VÉCU ?

JE VAIS LA BAISER DES
CENTAINES DE FOIS CHAQUE JOUR
COMME UNE BÊTE... ET À LA FIN, JE
LA TUERAI À COUPS DE COUTEAUX.
QU'EN DIS-TU ?



A comic book panel showing a close-up of a man's chest. He is wearing a light-colored, short-sleeved button-down shirt. Several red blood splatters are visible on the fabric of his shirt. A large, white, jagged speech bubble is superimposed over the center of his chest, containing the word "NON!" in bold, black, sans-serif capital letters. Below the speech bubble, the top of another person's head with brown hair is visible, looking up at the man's chest.

NON !



НАНАНА!



HAHAHAHA!

NE LA BAISEZ PAS !
MERDE !





HAHA... TU COMPRENDS
CE QUE JE RESSENS ?



OUI... OUI,
JE COMPRENDS,
M. HWANG !





TAL



SI VOUS AVIEZ FAIT
PLUS ATTENTION À LUI...





MON FILS SERAIT
EN VIE MAINTENANT...



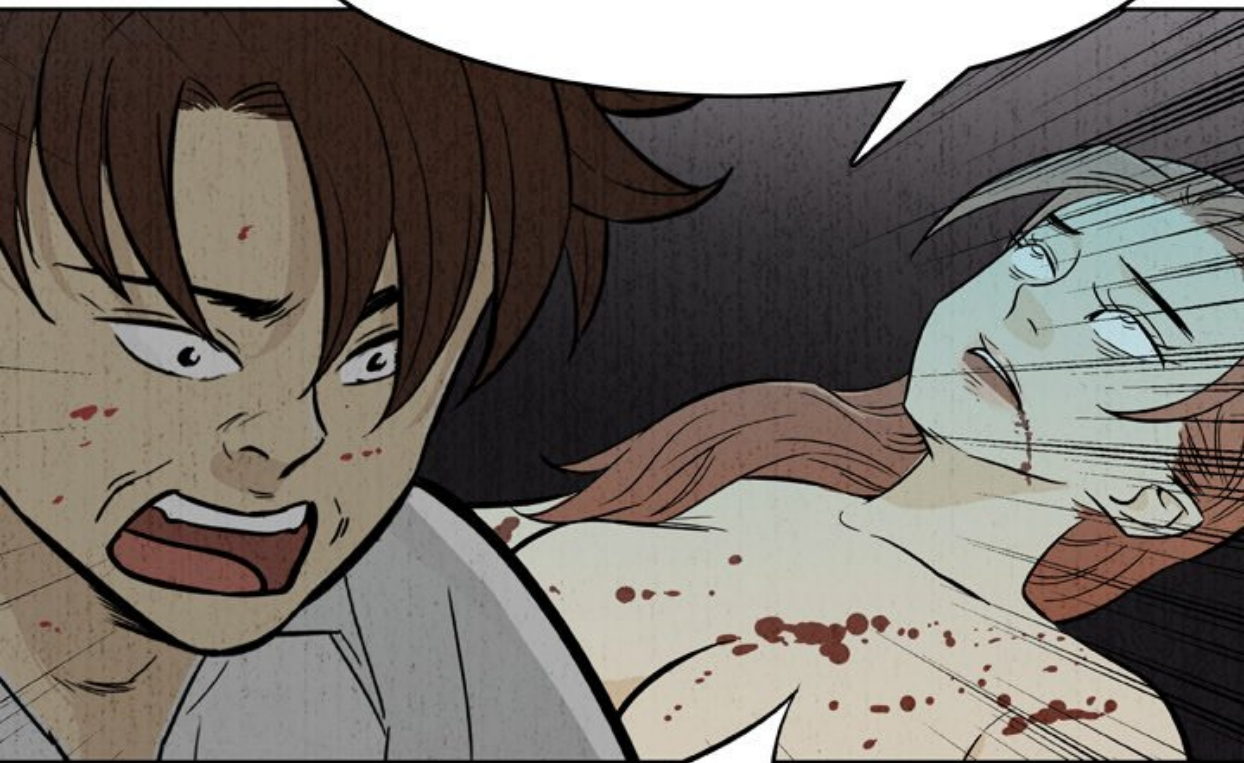
NE FAITES RIEN...
À Mlle KIM...



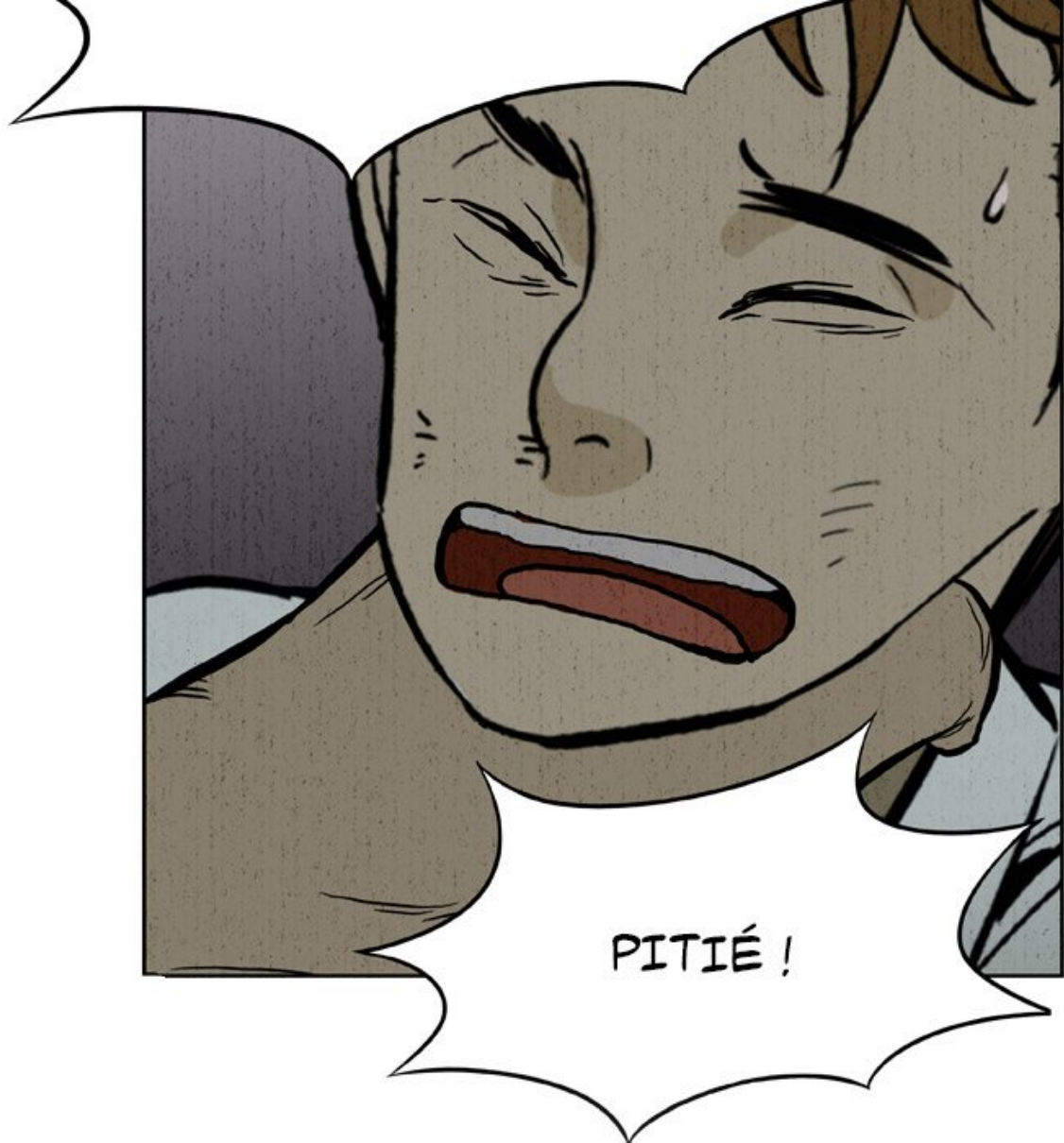


JE M'AMUSERAI AVEC ELLE
COMME TU ME PLAIRA ET JE LA

COMME IL ME PLAIRA, ET JE LA
TUERAI DE LA PIÈRE FAÇON
POSSIBLE.



PITIÉ ! NON !



PITIÉ !

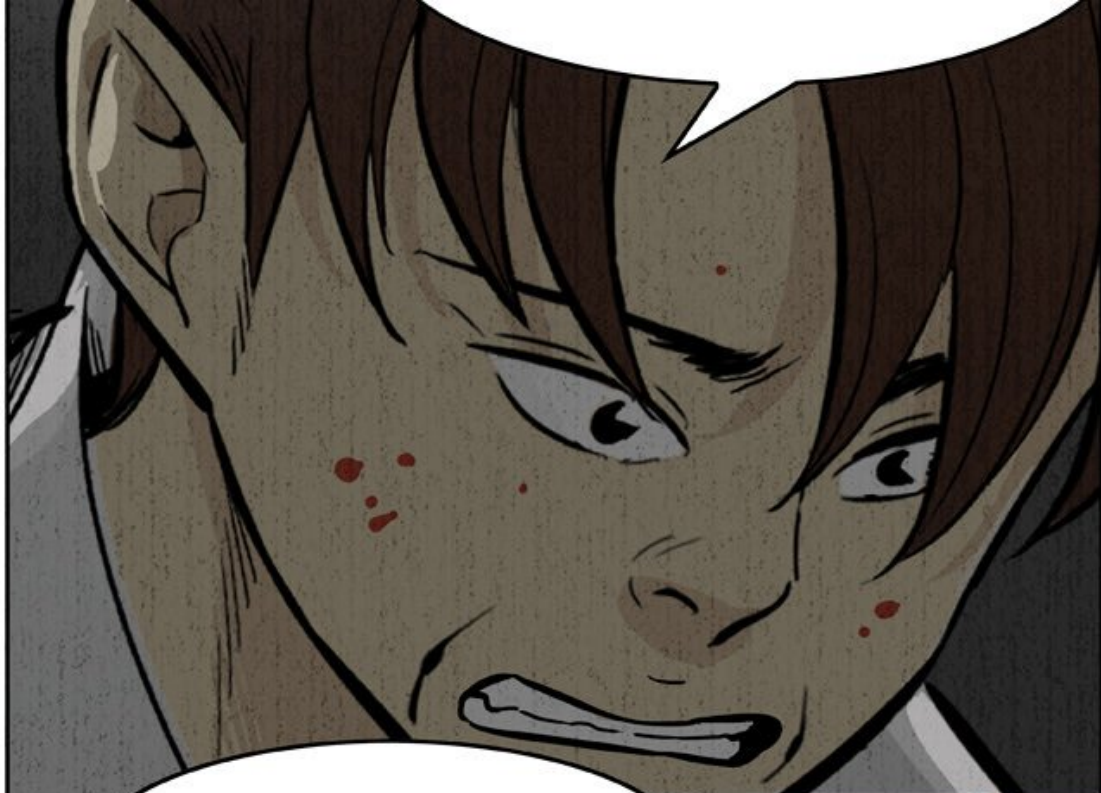
SHIT!

A close-up, stylized illustration of a hand holding a knife. The hand is rendered in a light, textured grey, and the knife has a dark, metallic blade. The background is dark grey with horizontal motion lines and several streaks of bright red, suggesting blood. The word "SHIT!" is written in large, bold, red, hand-drawn letters across the top of the image.

ARG!



TU DEVRAIS PLUTÔT
T'INQUIÉTER POUR TOI.



HIC HIC...





J'ESSAIE JUSTE D'ENVOYER
MLLE KIM LÀ OÙ TU VAS FINIR... OÙ EST
LE MAL LÀ-DEDANS ?







ARG!



SPLASH

The image features a dark, textured background, possibly representing a wet surface or a pool of water. The texture is grainy and dark grey or black. Scattered across the lower half of the image are several bright red splatters of varying sizes and shapes, suggesting liquid being thrown or spilled. In the center-right area, the word "SPLASH" is written in a large, stylized, 3D-effect font. The letters are a dark red color with a lighter, almost white, inner glow or shadow, giving them a sense of depth and movement. The font is slanted and has a jagged, hand-drawn appearance. Above the word, there are faint, light-colored streaks that suggest motion or the path of a falling object. At the very top of the image, there is a small, rectangular inset with a grey, textured background and some faint, dark lines, possibly representing a window or a specific detail from a larger scene.

SPLASH

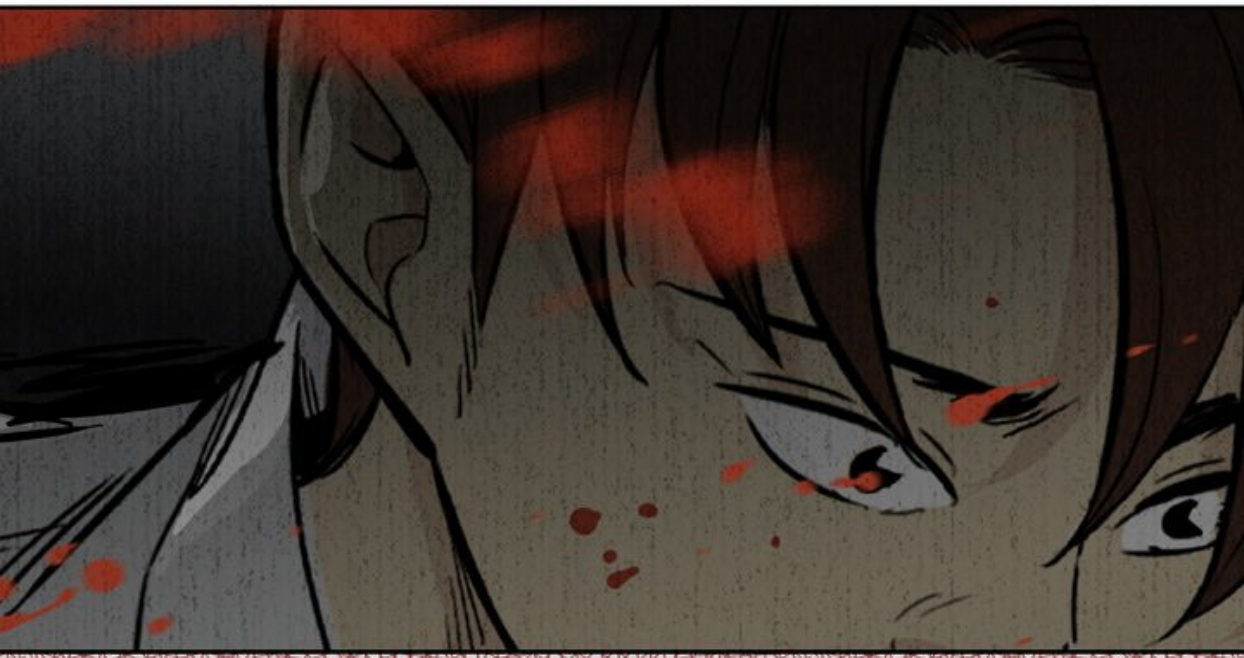
SPLASH

SPLASH

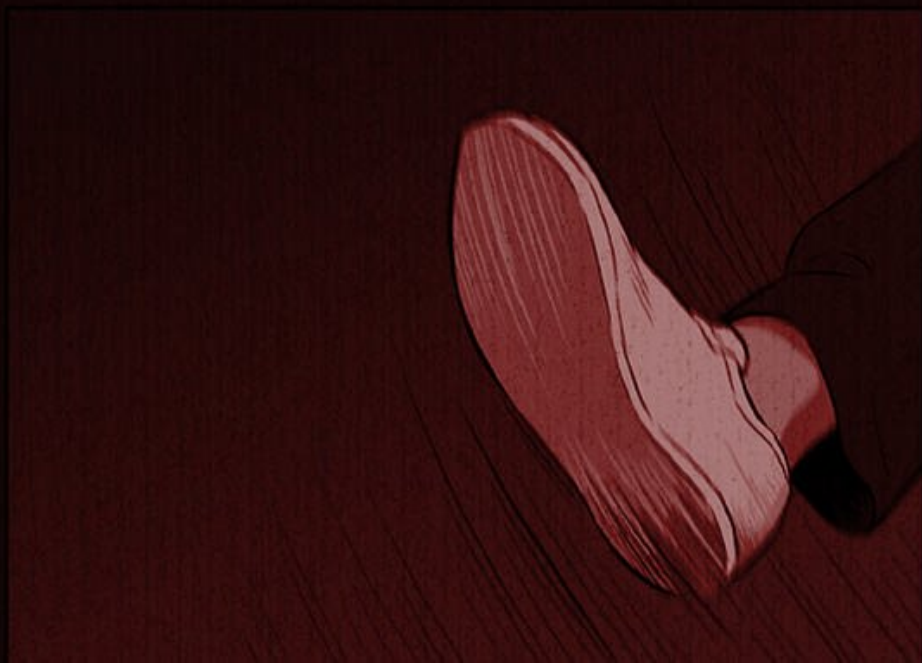


SPLASH





ILS SONT TOUS COMPLICES.







ILS SONT TOUS COMPLICES.





ILS CO

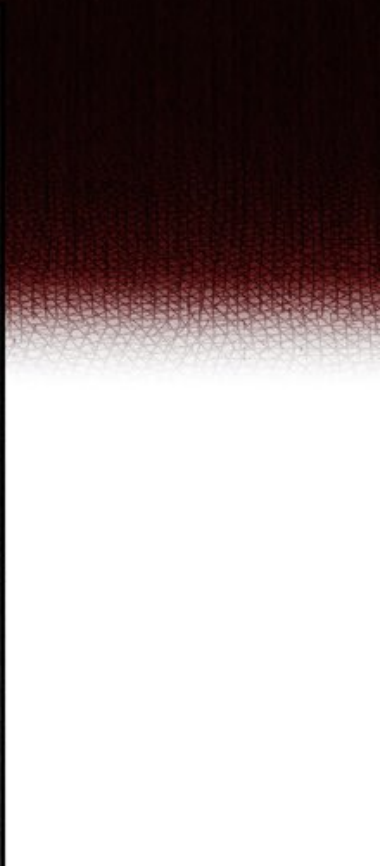
LES SONT TOUS COM



An illustration in a dark, reddish-brown color palette. It depicts two figures from the waist down, wearing dark shorts or pants. They are standing in a dark space, possibly a room, with their feet visible on a dark floor. The word "COMPLICES" is written in a white, stylized, slightly blurred font across the lower half of the image, overlapping the figures' legs and feet. The overall mood is mysterious and somber.

COMPLICES



















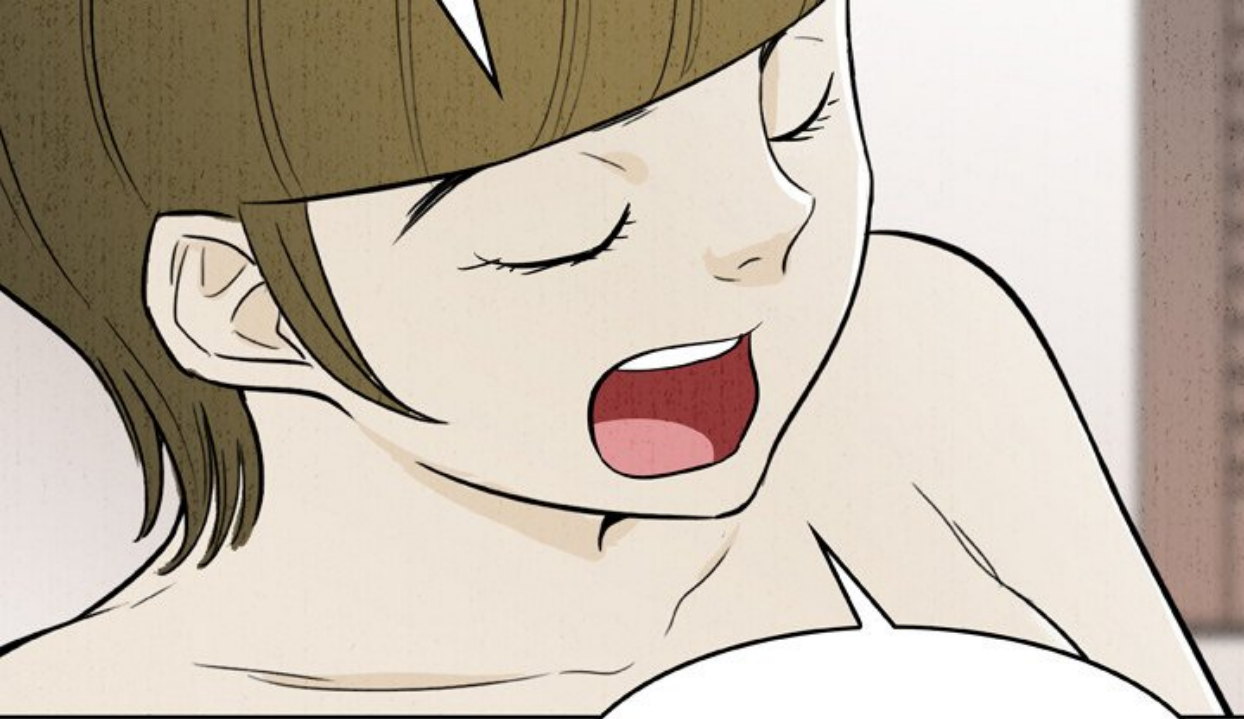




AUJOURD'HUI,
PARLONS DE
QUELQUE CHOSE
D'HEUREUX.



AAH... IL N'Y A RIEN
D'INTÉRESSANT À LA TÉLÉ,
CES JOURS-CI.



JE NE TRAVAILLE PAS
AUJOURD'HUI ET JE N'AI
PAS DE PLAN.



PFFF...

JE ME DEMANDE
CE QUE M. HWANG
EST EN TRAIN
DE FAIRE...

A hand is shown from the top left, with the index finger extended and the tongue sticking out of the mouth. A single drop of liquid is falling from the tip of the tongue. The background is a light gray with some faint lines suggesting motion or a surface.

SLURP

A close-up of a woman's face. She has a wide, open-mouthed smile, showing her teeth. Her eyes are squinted, and there are several small teardrop-shaped marks around her face, suggesting she is laughing or crying. Her hair is dark and pulled back. The background is light gray with some diagonal hatching lines.

HA...



MFF !



HA...
J'ADORE ÇA !

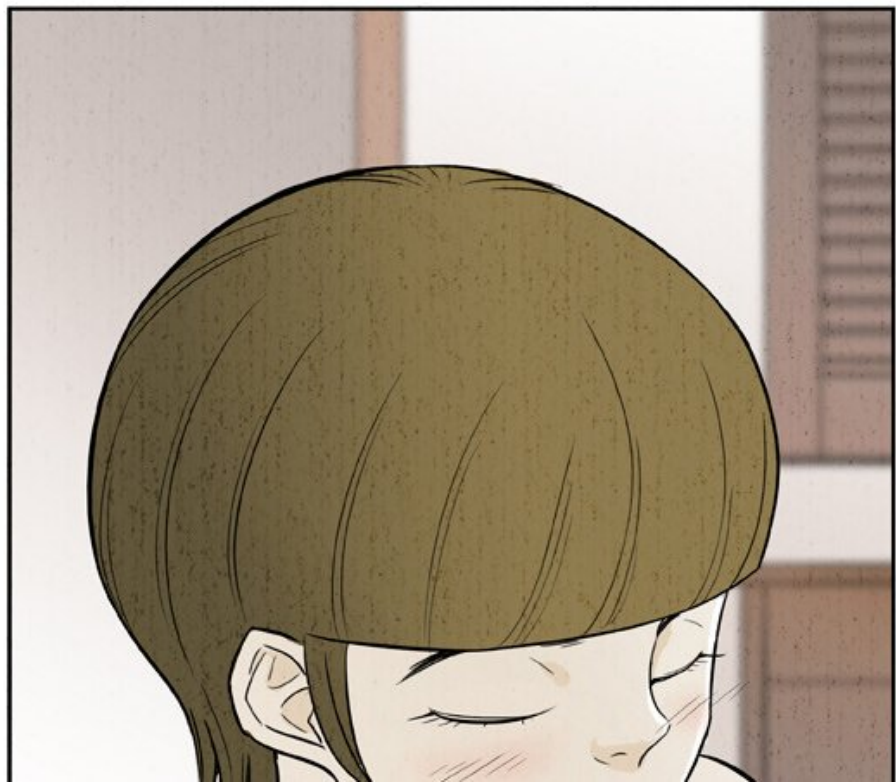


HA...

HA...



HA...





BRRR





BRRR





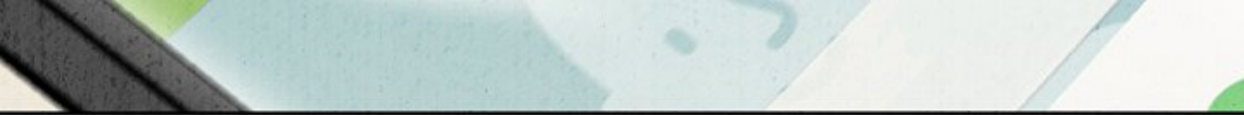
HEIN ? EST-CE QUE
C'EST M. HWANG ?





OH ! C'EST LUI !

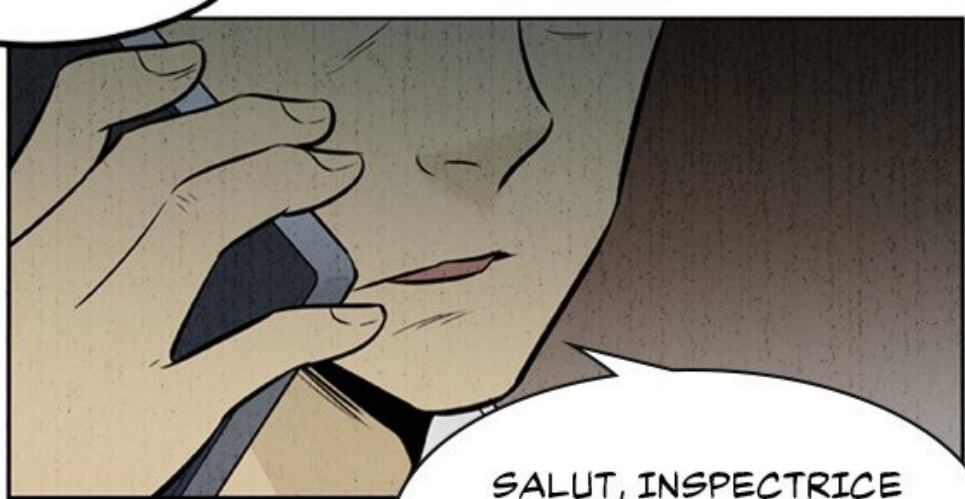
M. HWANG



A comic panel showing a woman with short brown hair, wearing a white top, talking on a dark blue mobile phone. She has a surprised expression with wide eyes and a slightly open mouth. A speech bubble above her head contains the text 'SALUT, M. HWANG !'. A speech bubble below her head contains the text 'QUOI DE NEUF ?'.

SALUT,
M. HWANG !

QUOI DE NEUF ?



SALUT, INSPECTRICE
KIM... VOUS TRAVAILLEZ
QUAND AUJOURD'HUI ?

QUOI...?

A comic panel showing the top of a character's head with brown hair. A large white speech bubble with a black outline is positioned in the center, containing the text. The background is white with some faint horizontal lines on the left side.

EUH... C'EST MON JOUR
DE REPOS !

OUI... EN FAIT, JE CONNAIS
TON EMPLOI DU TEMPS...

JE SAIS QUE TU NE TRAVAILLES PAS.
ET QUE TU TRAVAILLERAS DE NUIT, DEMAIN.
ALORS TU N'AS RIEN À FAIRE
AUJOURD'HUI.





ÇA VOUS DIRAIT, UN VERRE ?
VOUS ÊTES OCCUPÉE ?



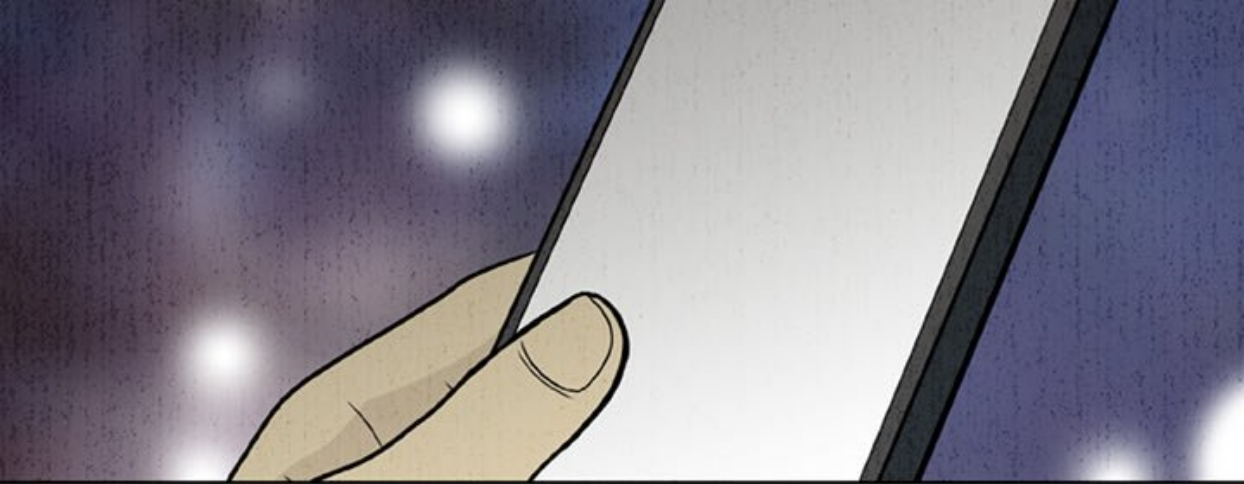
D'ACCORD ! JE SUIS
DE NUIT, DEMAIN, ALORS
JE SUIS LIBRE !



OH... D'ACCORD...
COMME IL EST TARD
ET SI VOUS VENIEZ
CHEZ MOI ? OUI...

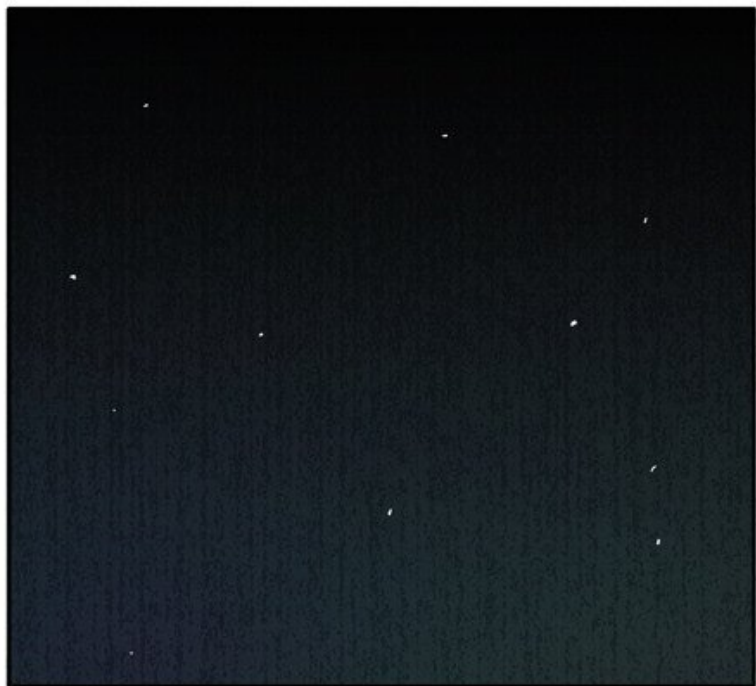








HÉHÉ...







JE SUIS LÀ, M. HWANG !

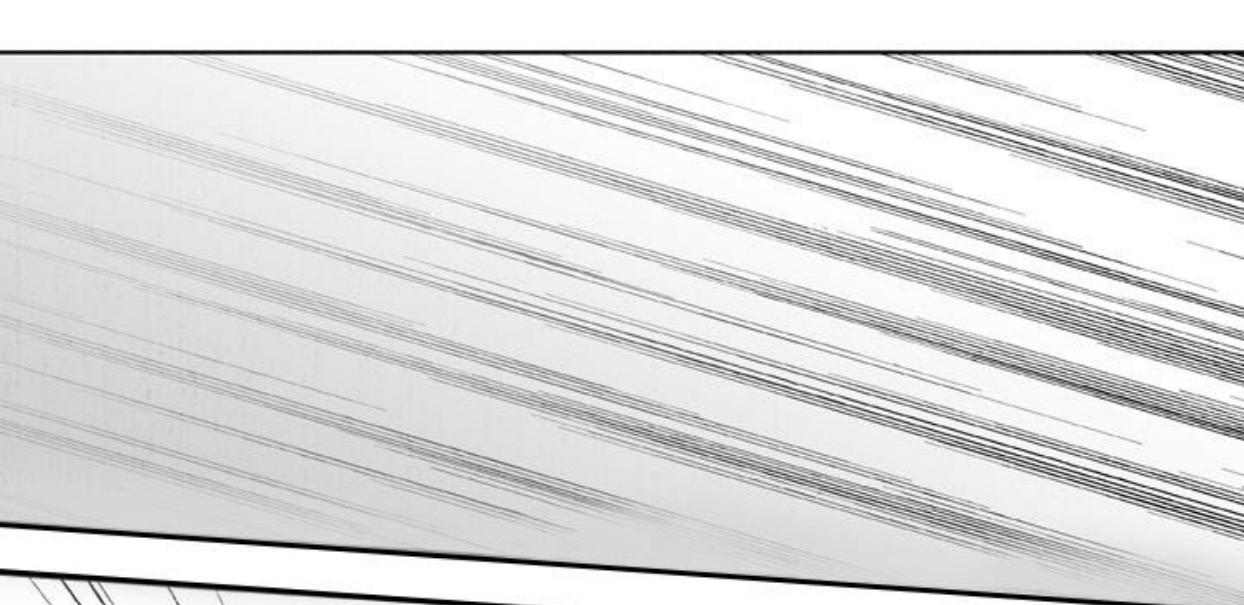




ALL IS NE

AH, JE NE
VOULAIS PAS VENIR
LES MAINS VIDES
ALORS J'AI AMENÉ
À MAN...







?!






HAHA... IL S'EST
PASSÉ QUELQUE CHOSE
M. HWANG ?

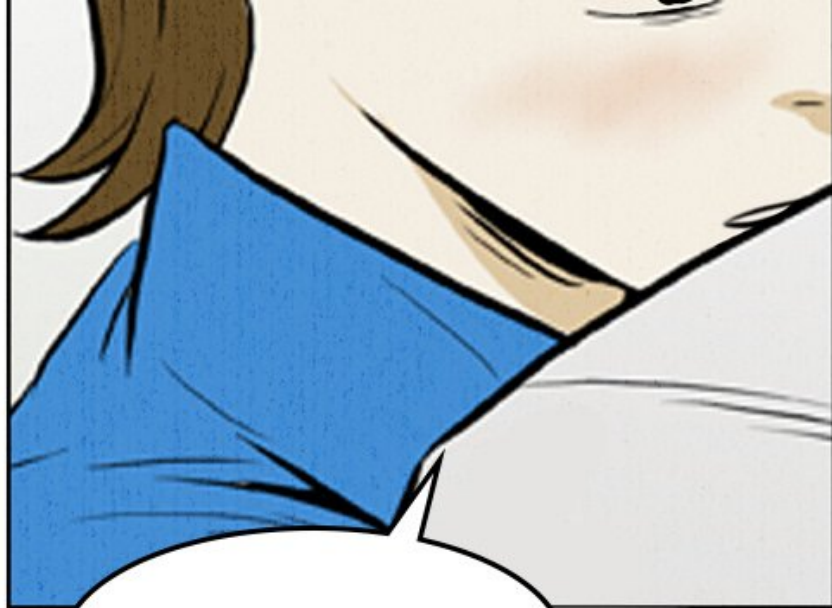


JE SUIS JUSTE...
ÉPUIsé...





JE VOULAIS
ME REPOSER DANS
VOS BRAS AUJOURD'HUI...
JE VEUX DIRE DANS TES
BRAS, YEONSUN....



DAESUNG...









À SUIVRE

A SUIVRE