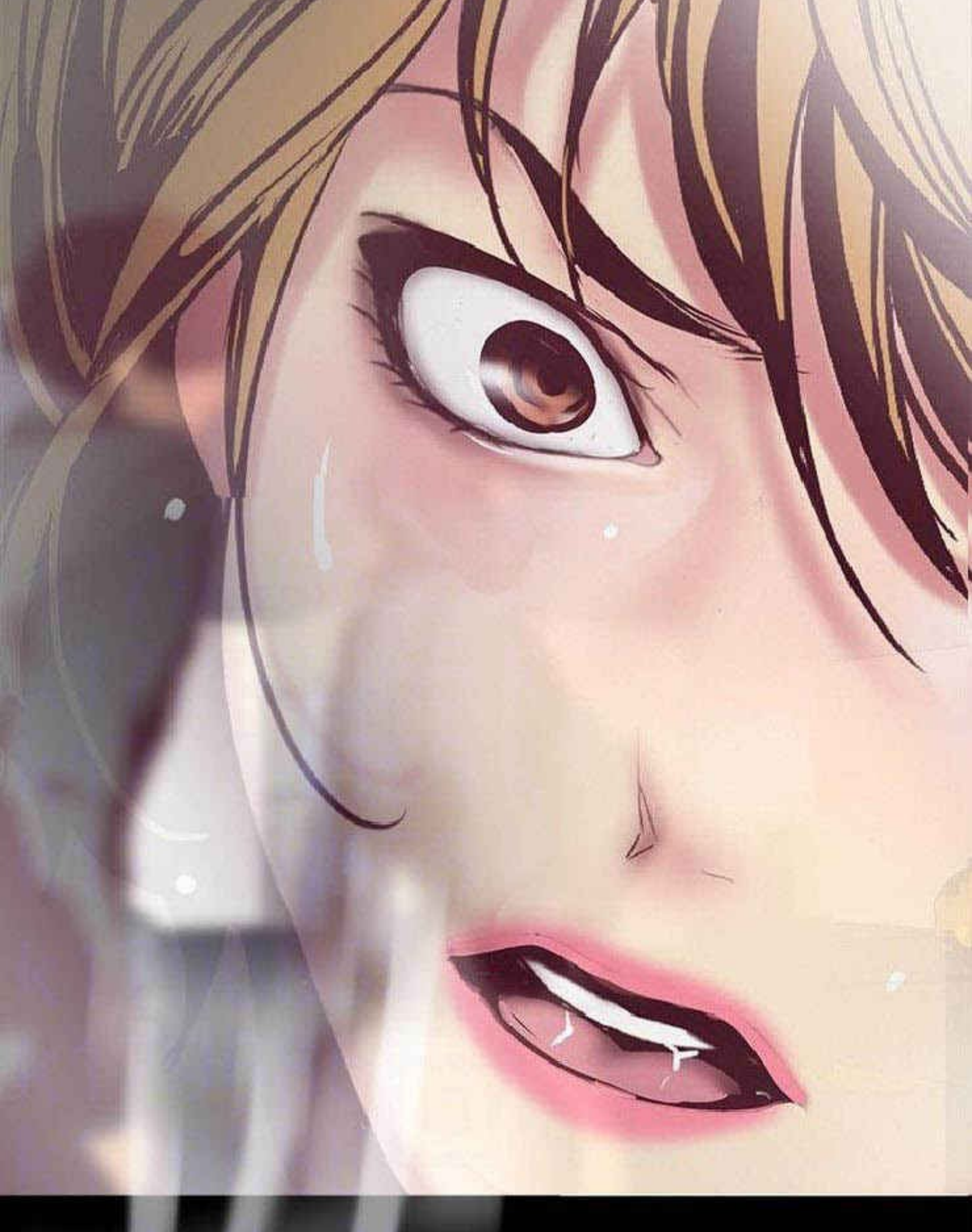


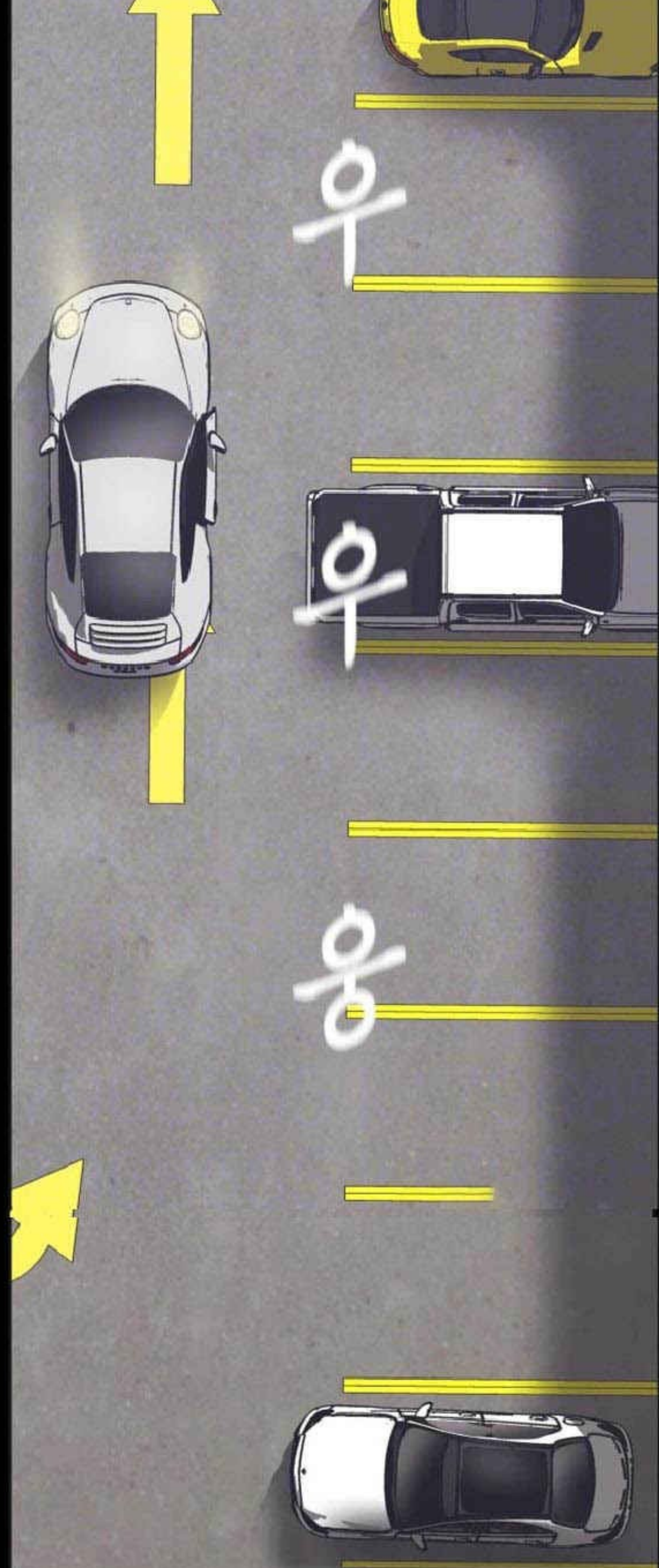
QUOI ENCORE...
HAARGH...



ATTENDS
UN PEU...

부

우



JE VEUX QUE TU
LES SUIVES.

AH PUTAIN...

부

우

우



우

우

QU'EST-CE
QUE ÇA VEUT
DIRE ?

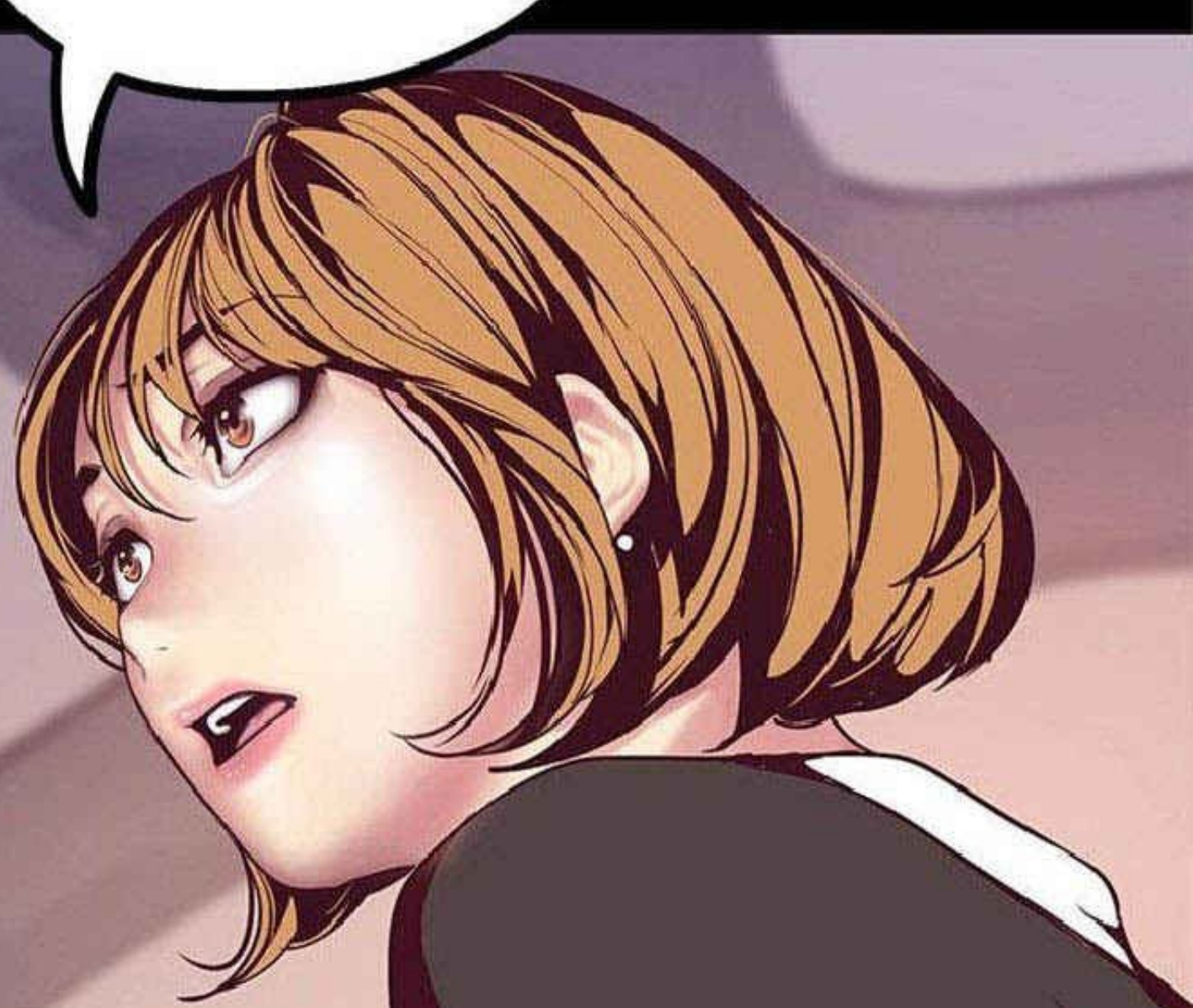
POURQUOI
ON DOIT LES
SUIVRE ?

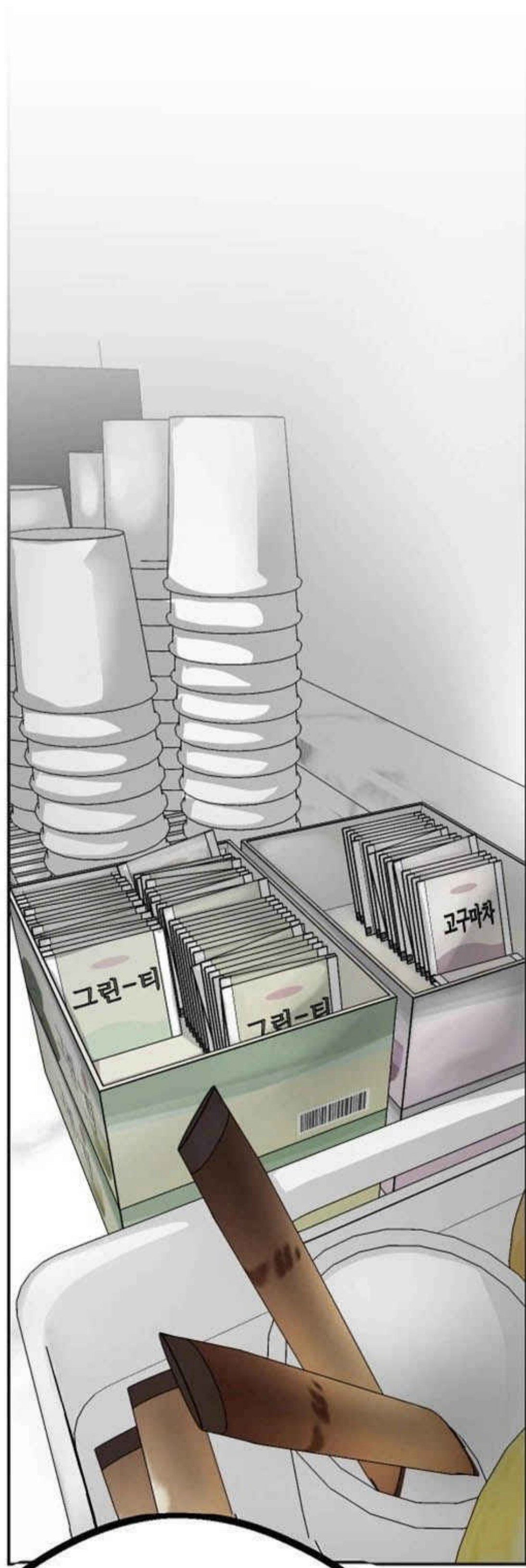
C'EST À CHAQUE
FOIS PAREIL AVEC
TOI.



FERME-LA.

EN FAIT,
IL Y A PEU...

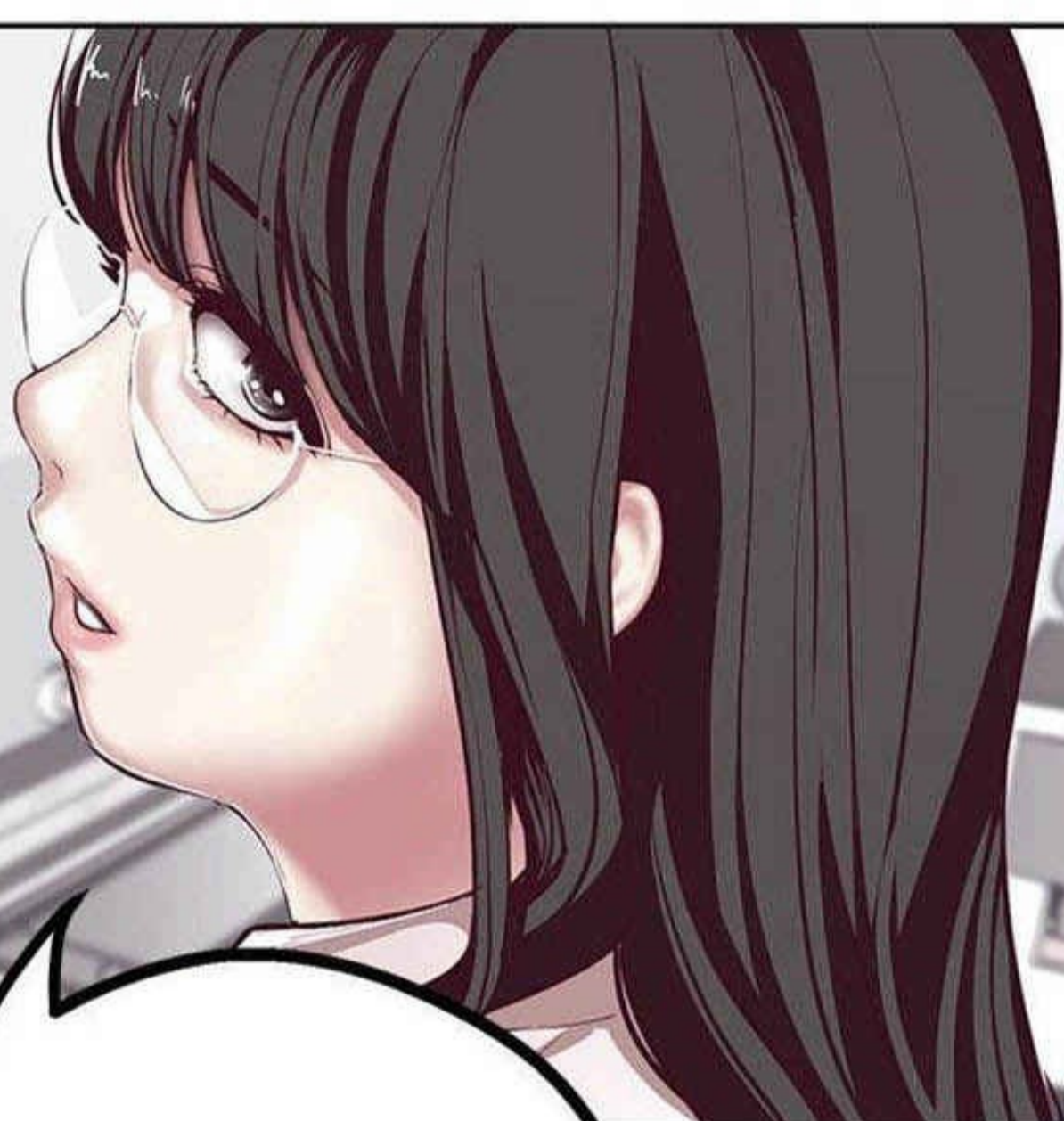




J'AI L'IMPRESSION QU'IL
SE PASSE QUELQUE
CHOSE DERNIÈREMENT
ENTRE M. HOO-SUNG ET
LA CHEF D'ÉQUIPE...

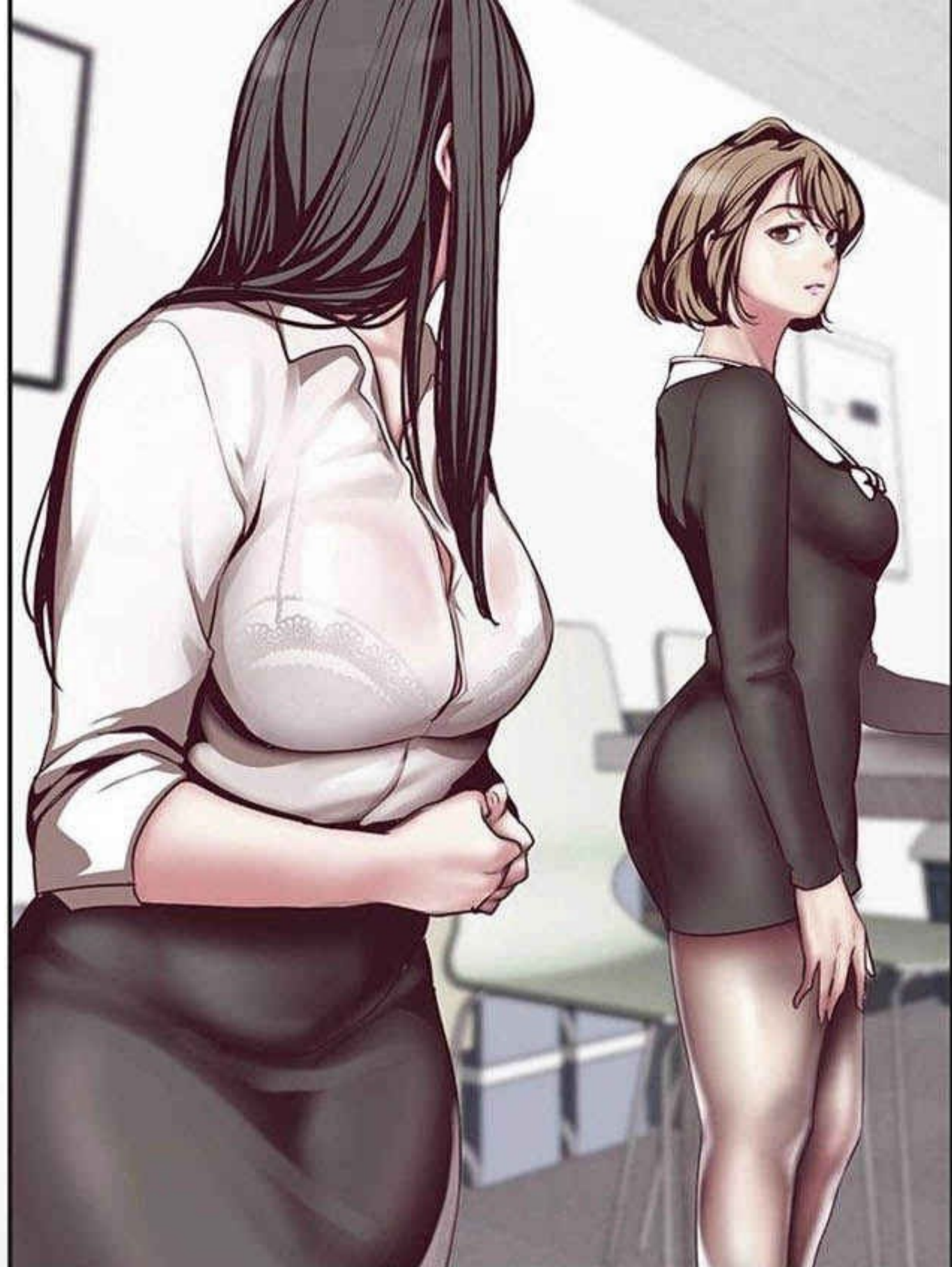


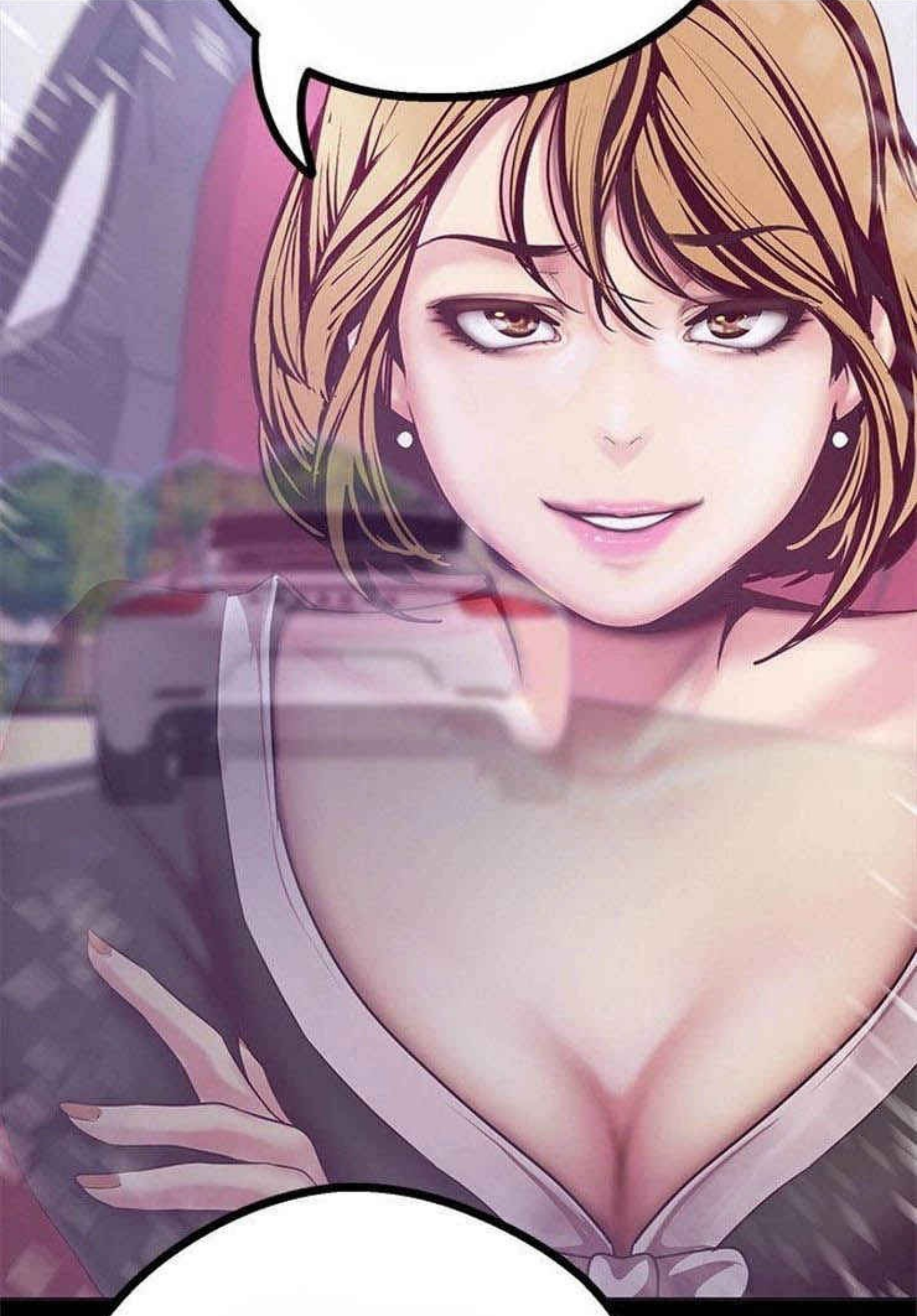
LA CHEF
SUSPECTE TOUJOURS
M. HOO-SUNG COMME
SUSPECT NUMÉRO UN.




NON NON, PAS
COMME ÇA...

HIER SOIR,
J'ÉTAIS...





D'HABITUDE, CETTE GROSSE TRUIE AIME BIEN DIRE DE LA MERDE, DONC JE LA LAISSE PARLER...



MAIS AVEC CE QUE JE VIENS DE VOIR DE ME PROPRES YEUX, IL SEMBLERAIT QU'ELLE NE RACONTE PAS QUE DES CONNERIES.



UNE TRUIE...?

HMM...

MAIS
ÇA SERAIT BIZARRE
QU'IL Y AIT UN TRUC
ENTRE EUX...


COMME...

COMME COUCHER
ENSEMBLE.

ET PUIS,
POURQUOI UNE FEMME
COMME LA CHEF D'ÉQUIPE
FERAIT ÇA AVEC UNE SALE
MERDE COMME CE LEE
HOO-SUNG.

TU T'ENTENDS
TOUJOURS BIEN
AVEC LA CHEF
D'ÉQUIPE, PAS
VRAI ?





OUI C'EST VRAI.
LA CHEF D'ÉQUIPE
EST CONSIDÉRÉE
COMME TRÈS BONNE
DANS SON DOMAINE.



OH...
DÉSOLÉ.

TU DOIS BIEN
AIMER LA CHEF
D'ÉQUIPE, HEIN ?

ET "TRÈS
BONNE DANS SON
DOMAINE" ?



SI ELLE
EST SI BONNE, JE T'AI
DIT QUE TU POUVAIS LE
FAIRE AVEC ELLE,

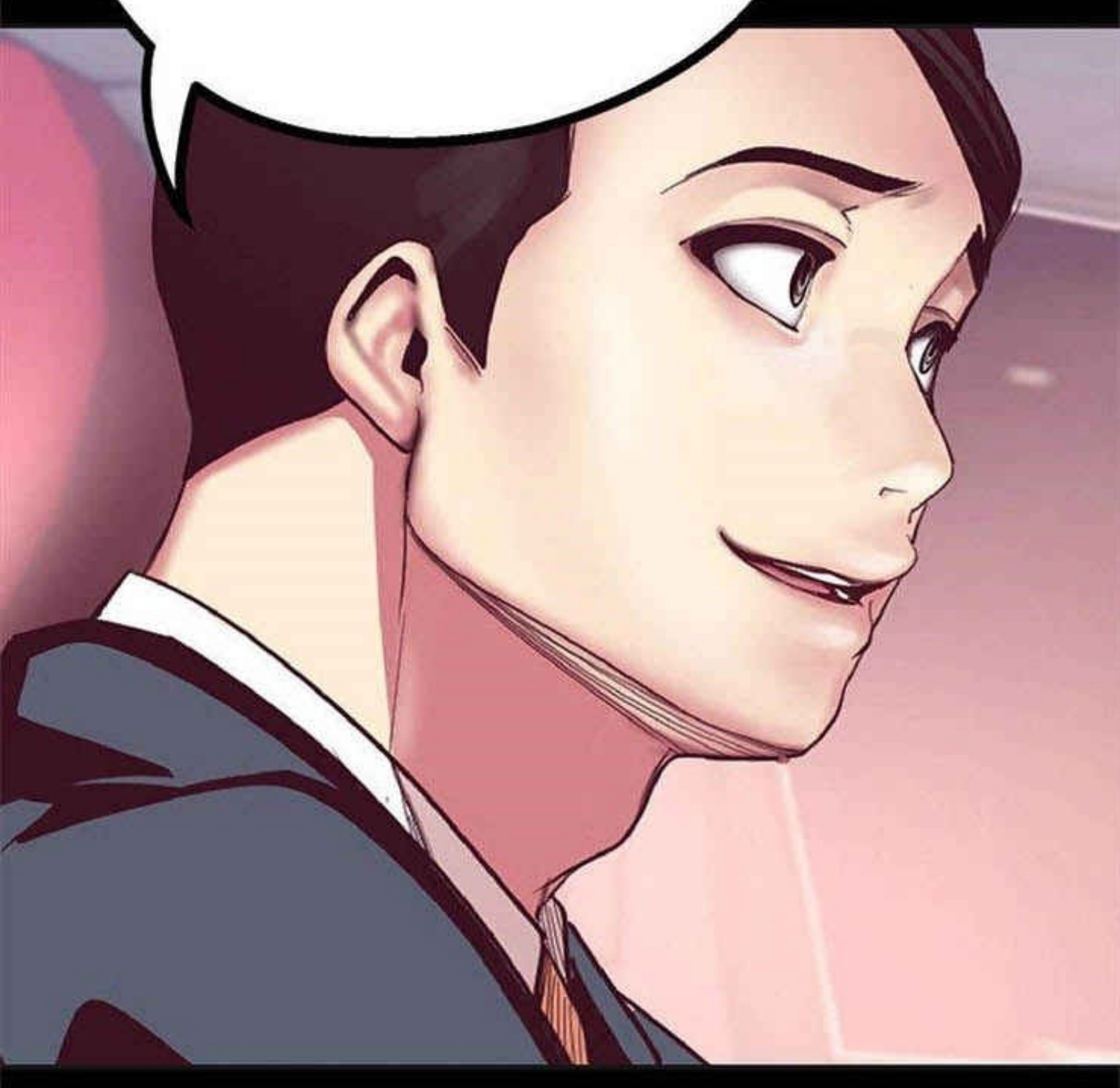
N'EST-CE PAS?



AH NON... C'EST PAS CE QUE JE VOULAIS DIRE...



MAIS, TU SAIS...
SI J'ÉTAIS HOO-SUNG, ÇA
AURAIT DU SENS.



QU'EST-CE QUE
TU VEUX DIRE ?

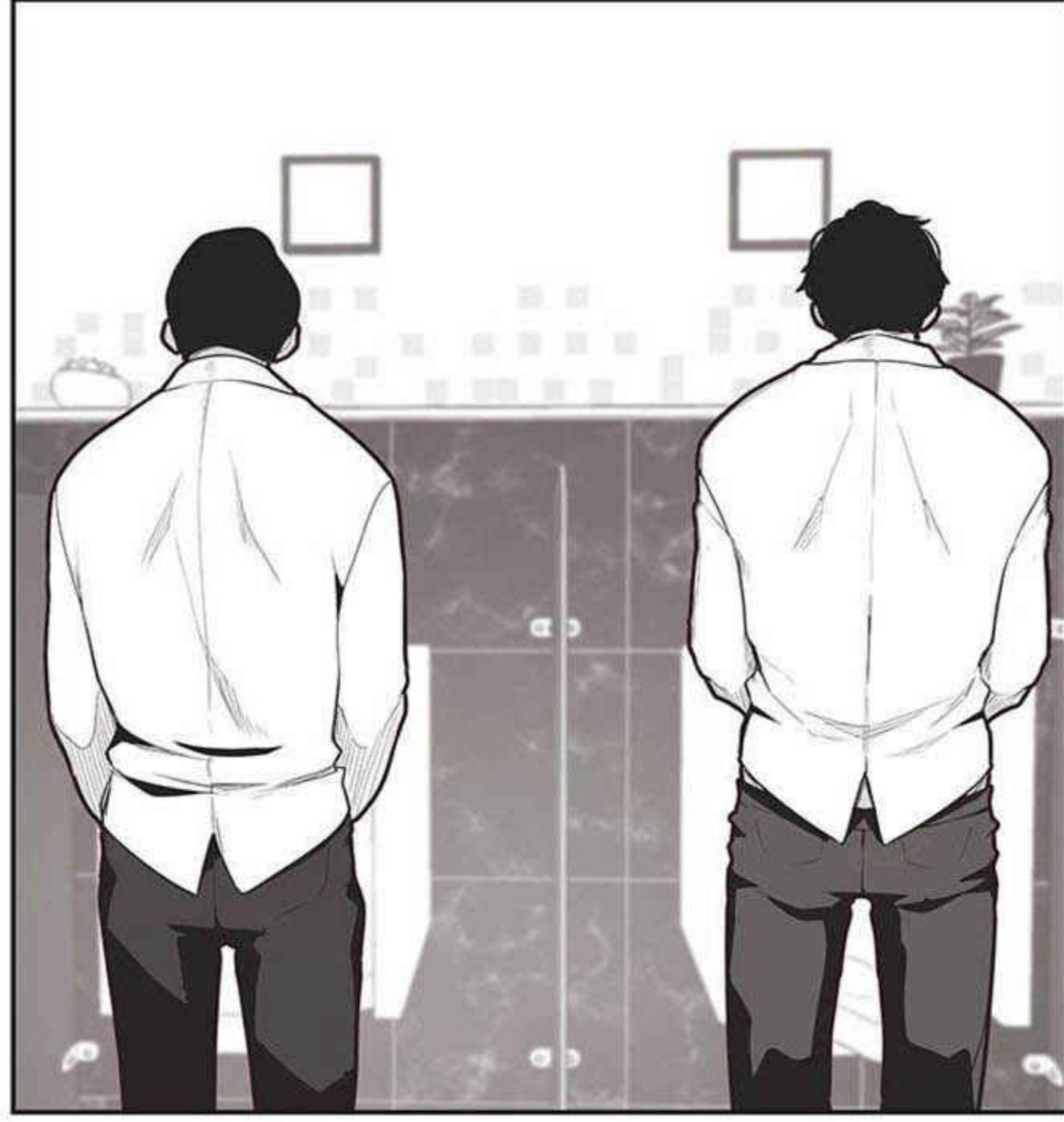


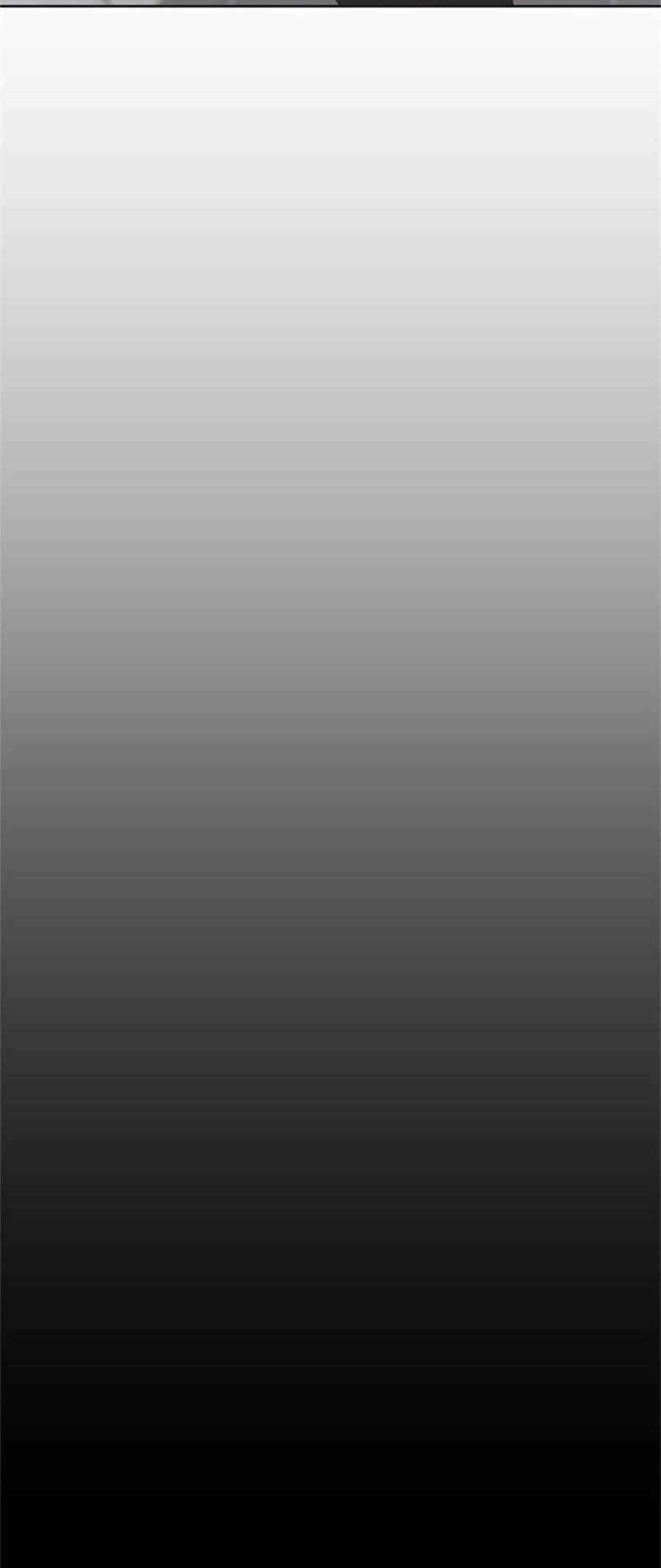
JE L'AI VU DANS
LES TOILETTES,

CE HOO-SUNG
EST TRÈS...



IL A UNE PUTAIN DE
GROSSE BITE.







REGARDE, JE TE
L'AVAIS DIT...

IL DOIT Y AVOIR
QUELQUE CHOSE,
PAS VRAI ?

ON VA ALLER
VOIR.



ALLER
DEDANS ?

C'EST POUR UNE
RAISON BIEN PRÉCISE,
ET JE VEUX ÊTRE
SÛRE.

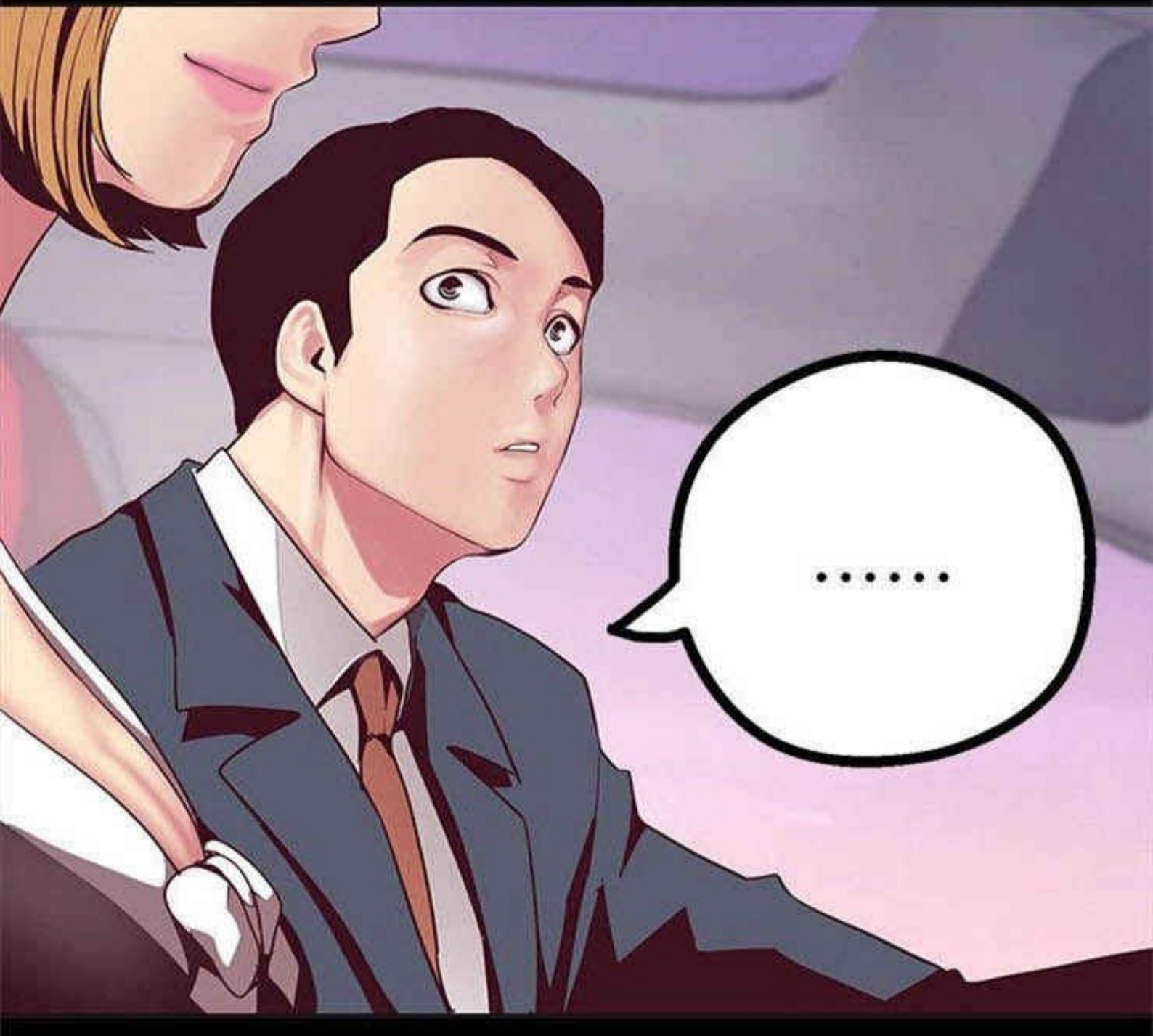
PARCE QUE
CETTE FOIS, JE VAIS
FAIRE EN SORTE QUE
CETTE MERDE PISTONNÉE
PARTE POUR DE BON.



JE ME SENS
MAL POUR LA CHEF
D'ÉQUIPE...

MAIS C'EST UNE
GROSSE ERREUR DE

UN CÔTÉ ENCORE DE
TRÂNER AVEC CE CON.
HÉHÉHÉ...



멋

고
손
작
·
윤
곤
지

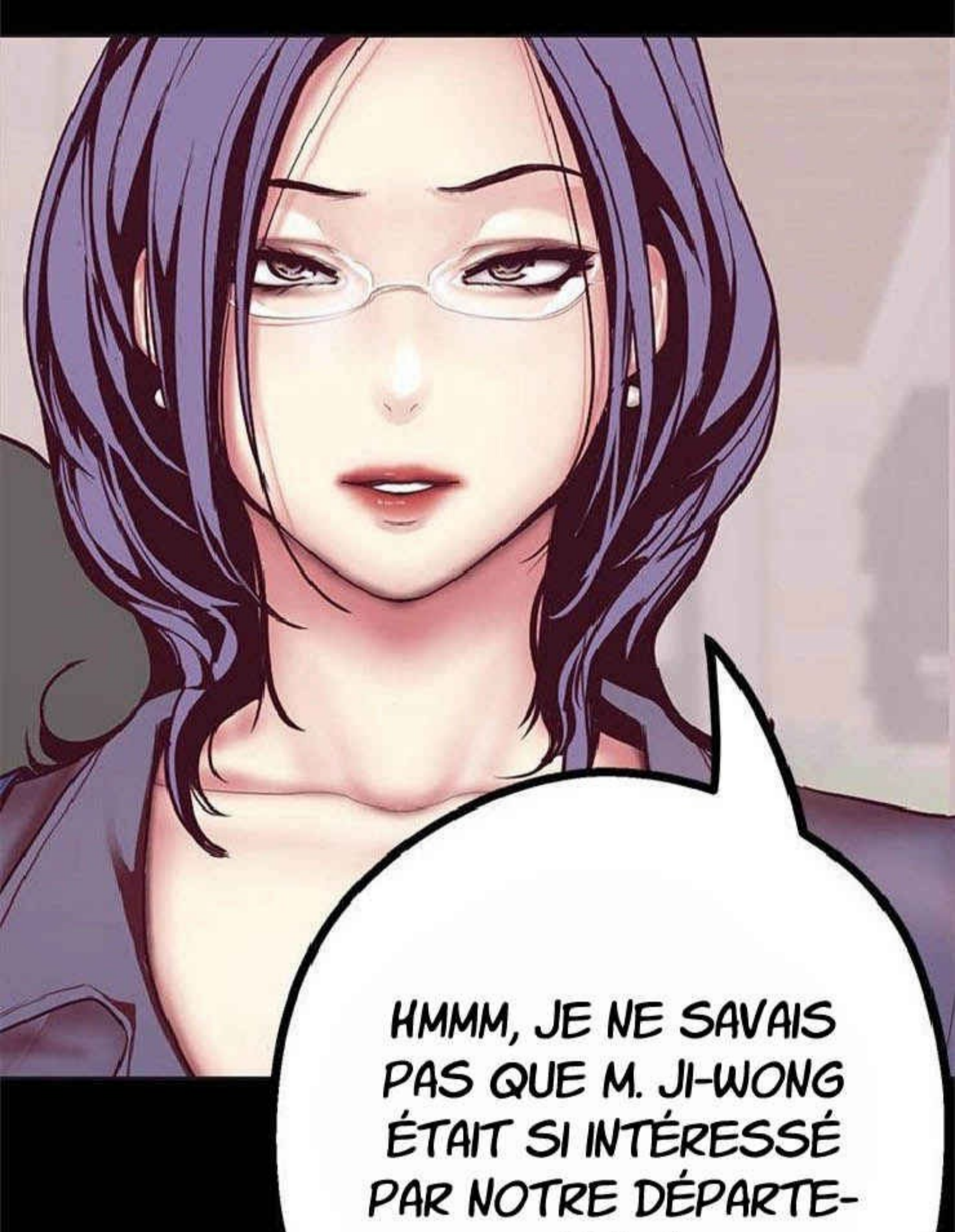
진 신 세 계



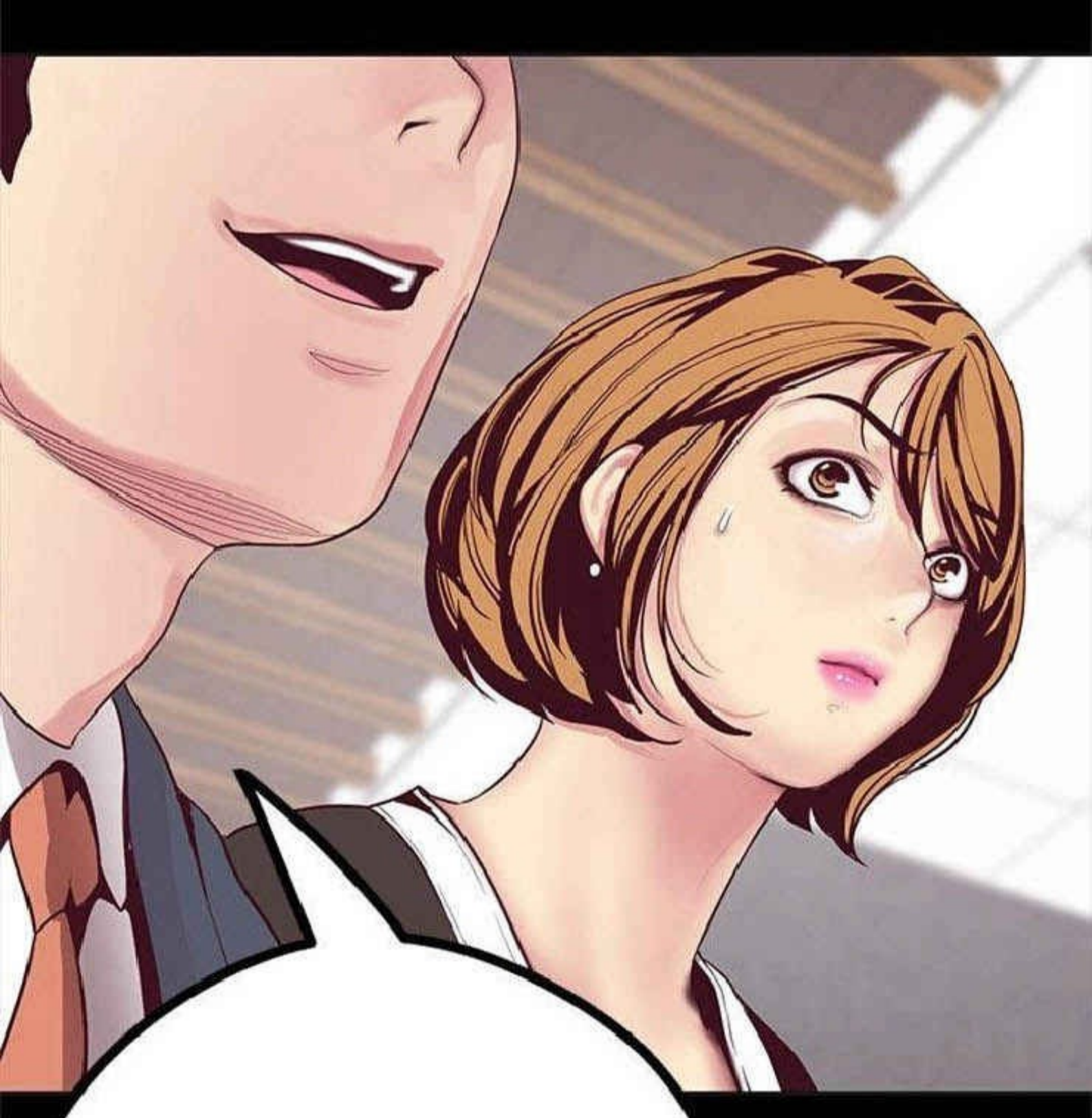


ILS SONT
PASSÉS OÙ ?

LÀ,
LES VOILÀ.

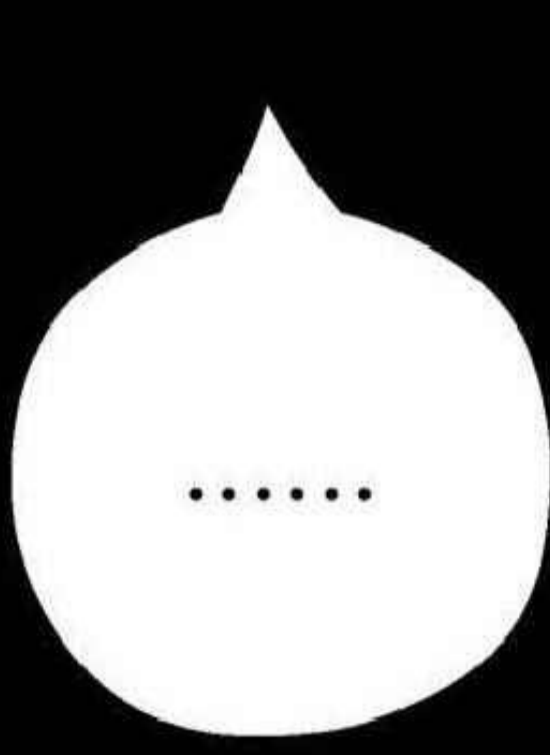
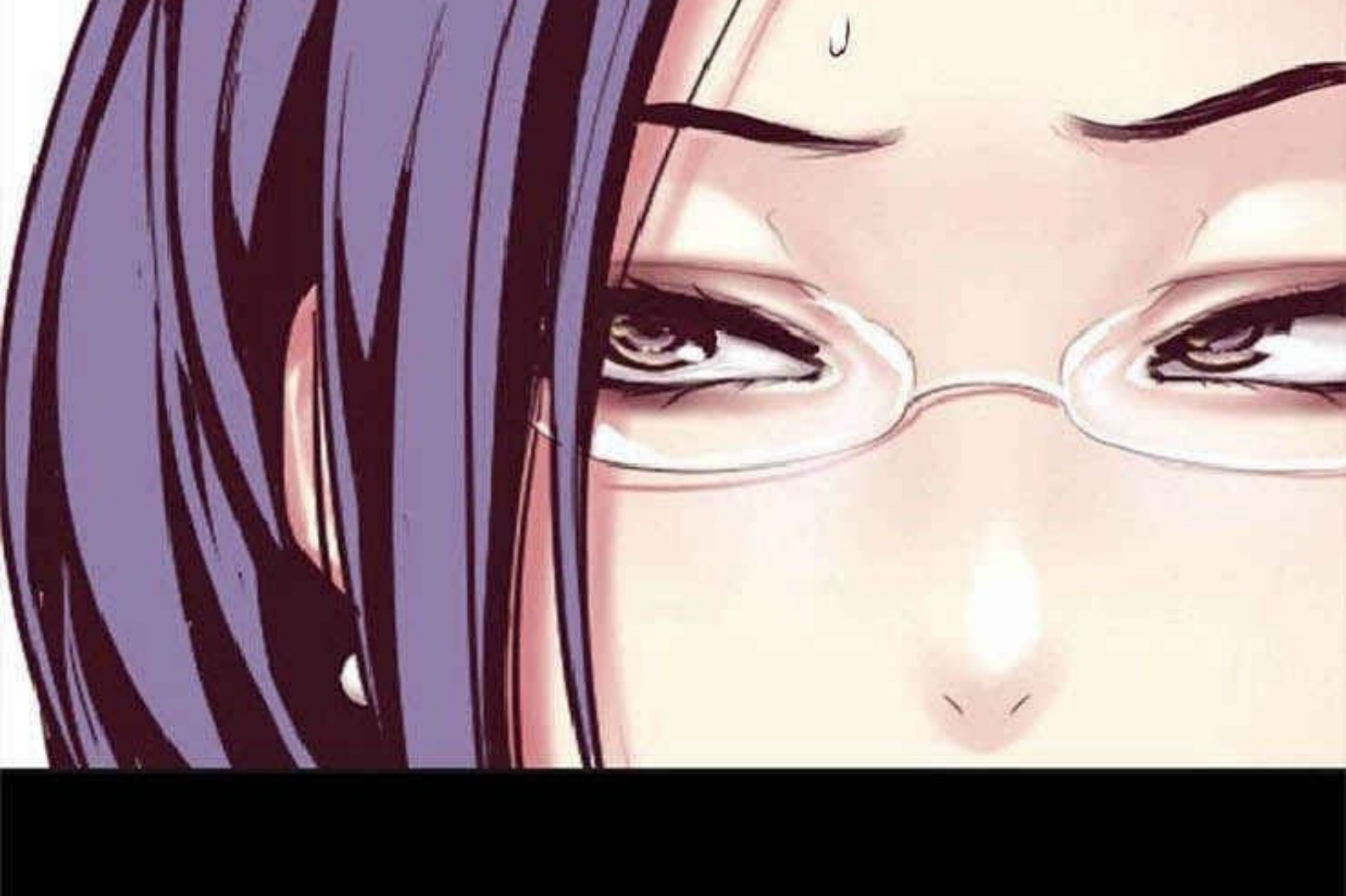


HMMM, JE NE SAVAIS PAS QUE M. JI-WONG ÉTAIT SI INTÉRESSÉ PAR NOTRE DÉPARTEMENT.



HAHA... BIEN ÉVIDEMMENT, JE SUIS LE CHEF DE LA BONNE ENTENTE DANS MA PROPRE ÉQUIPE...

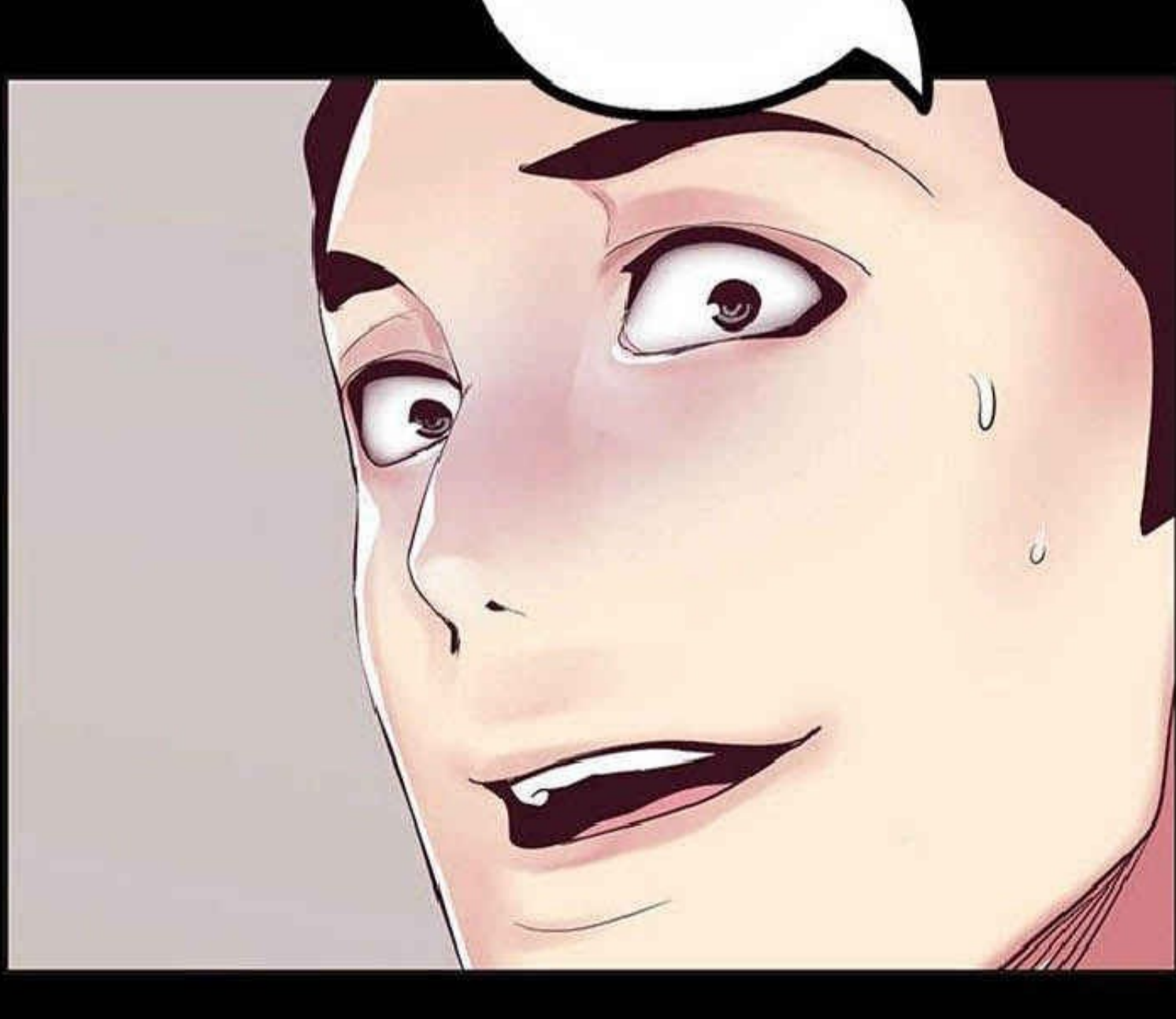
ET VOUS CHEF D'ÉQUIPE, POURQUOI ÊTES-VOUS...

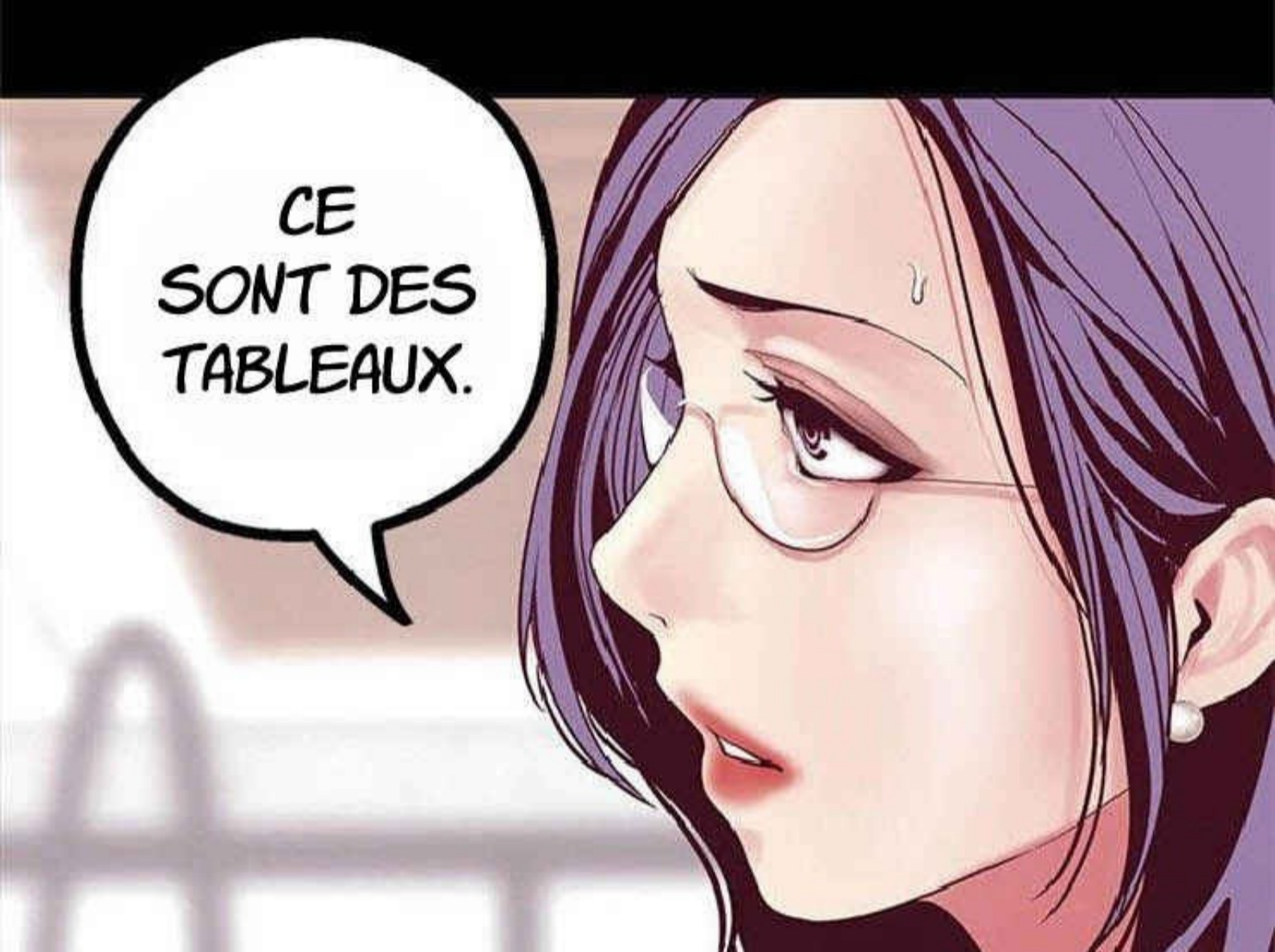


J'AI UN
ENTRETIEN AVEC UN
CONTACT QUI S'OCCU-
PE DES RELATIONS
EXTÉRIEURES.

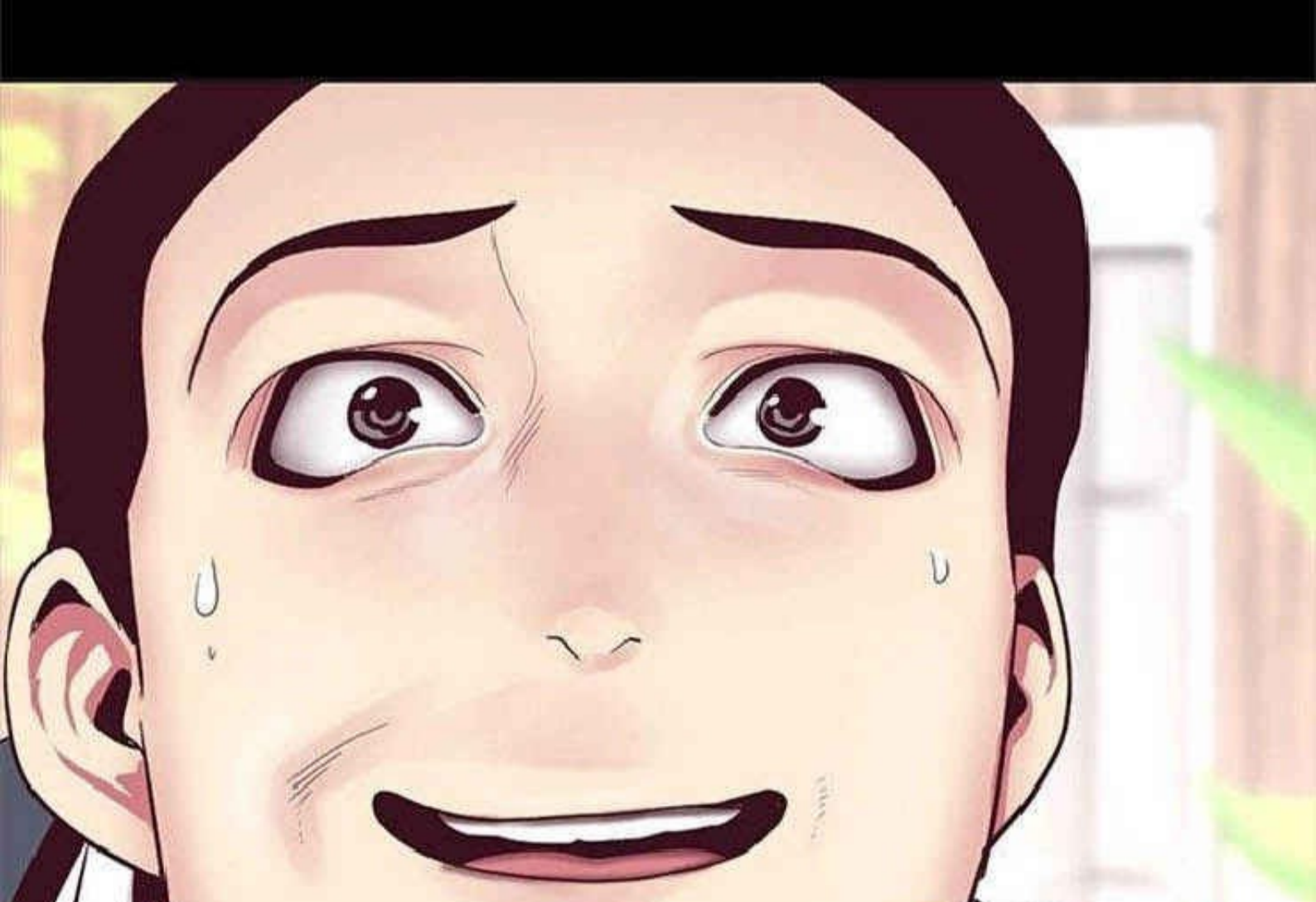
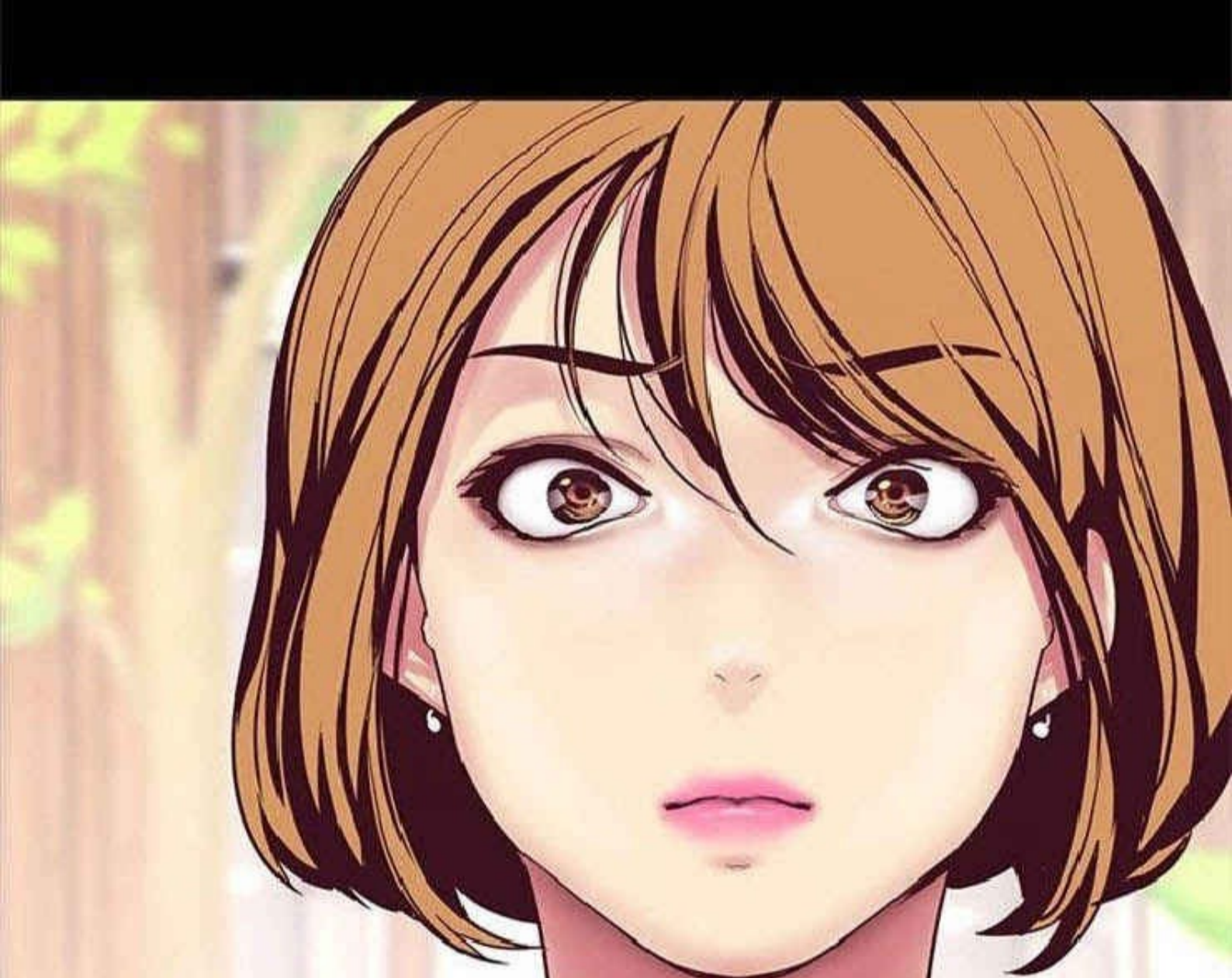


ET
M. HOO-SUNG M'AC-
COMPAGNE EN TANT
QU'ASSISTANT...





CE
SONT DES
TABLEAUX.



AH...

JE SUIS
DÉSOLÉ...



ON SE
REVOIT AU
TRAVAIL ALORS
MADAME.

OH, ET
VOUS DEUX.

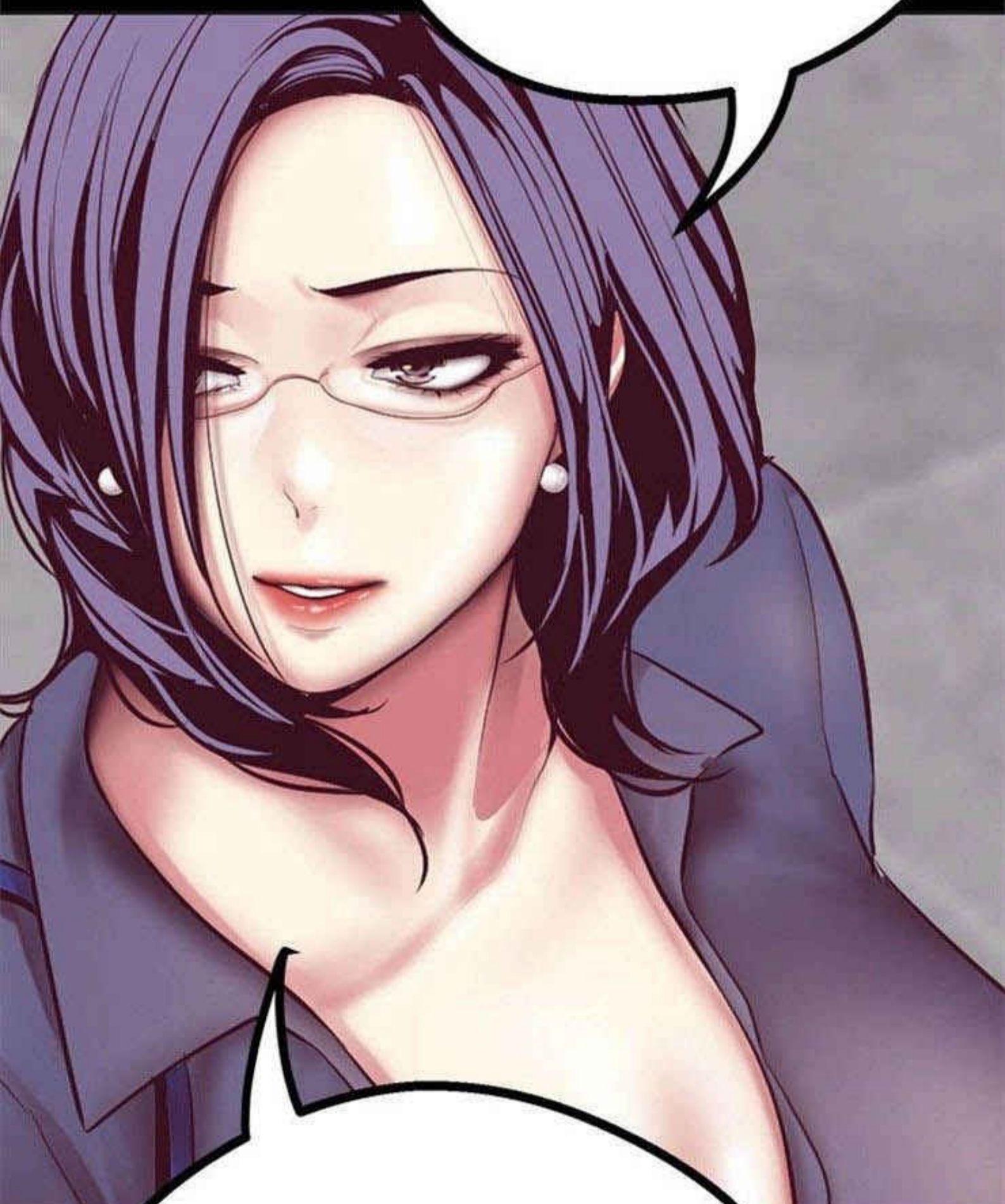


VOUS VOUS IN-
QUIÉTEZ TANT QUE
ÇA DE L'AMBIANCE DU
DÉPARTEMENT...

MAIS IL SEMBLERAIT
QUE VOUS N'EN AYEZ
RIEN À FAIRE D'ALLER ET
DE VENIR DANS DES EN-
DROITS PAREILS,
N'EST-CE PAS ?



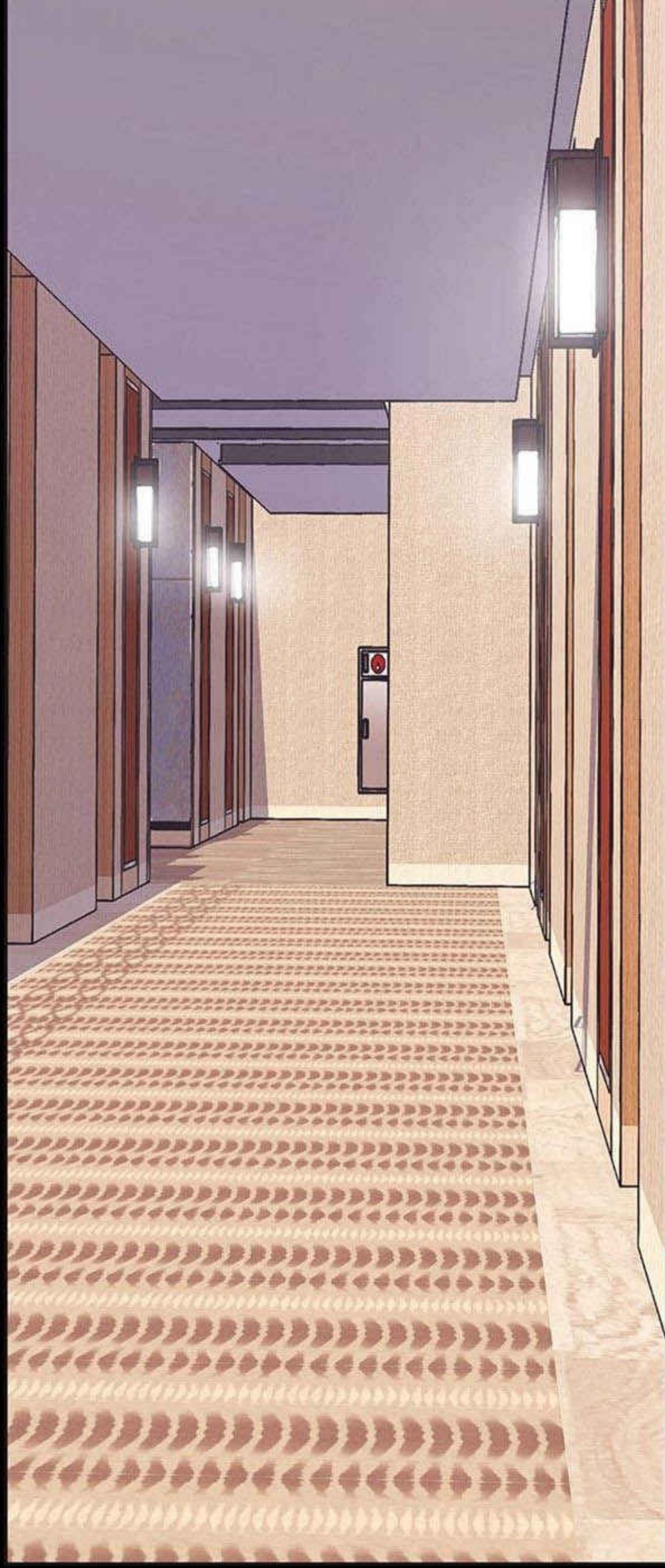
AUSSI,
JE ME FICHE SI
VOUS VOUS VOYEZ
TOUS LES DEUX,
MAIS FAITES EN
SORTE QUE CE NE
SOIT PAS ÉVIDENT.



ÇA POURRAIT
AVOIR UN IMPACT NÉGATIF
SUR "L'AMBIANCE" DU
DÉPARTEMENT DONT M.
JI-WONG EST SI PRÉOC-
CUPÉ.



D'ACCORD...



KÉKÉKÉ...

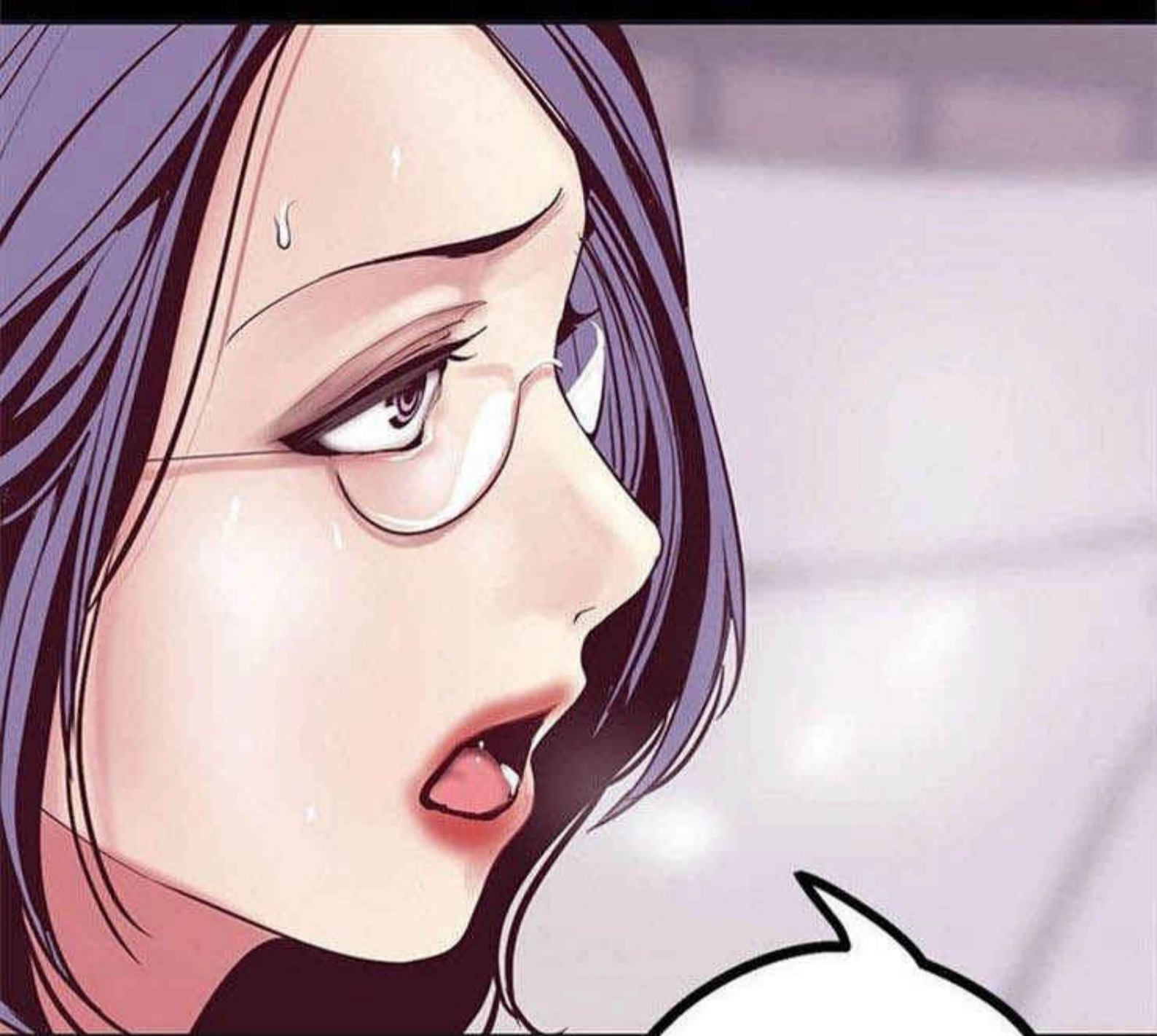


IL SEMBLERAIT
QUE VOUS N'AYEZ PAS
ATTEINT LE SOMMET
SIMPLEMENT AVEC CES
GROS NICHONS, CHEF.



UN ENTRETIEN
OFFICIEL AVEC UN
DÉPARTEMENT
ÉTRANGER,

VOUS SAVEZ BIEN
IMPROVISER.



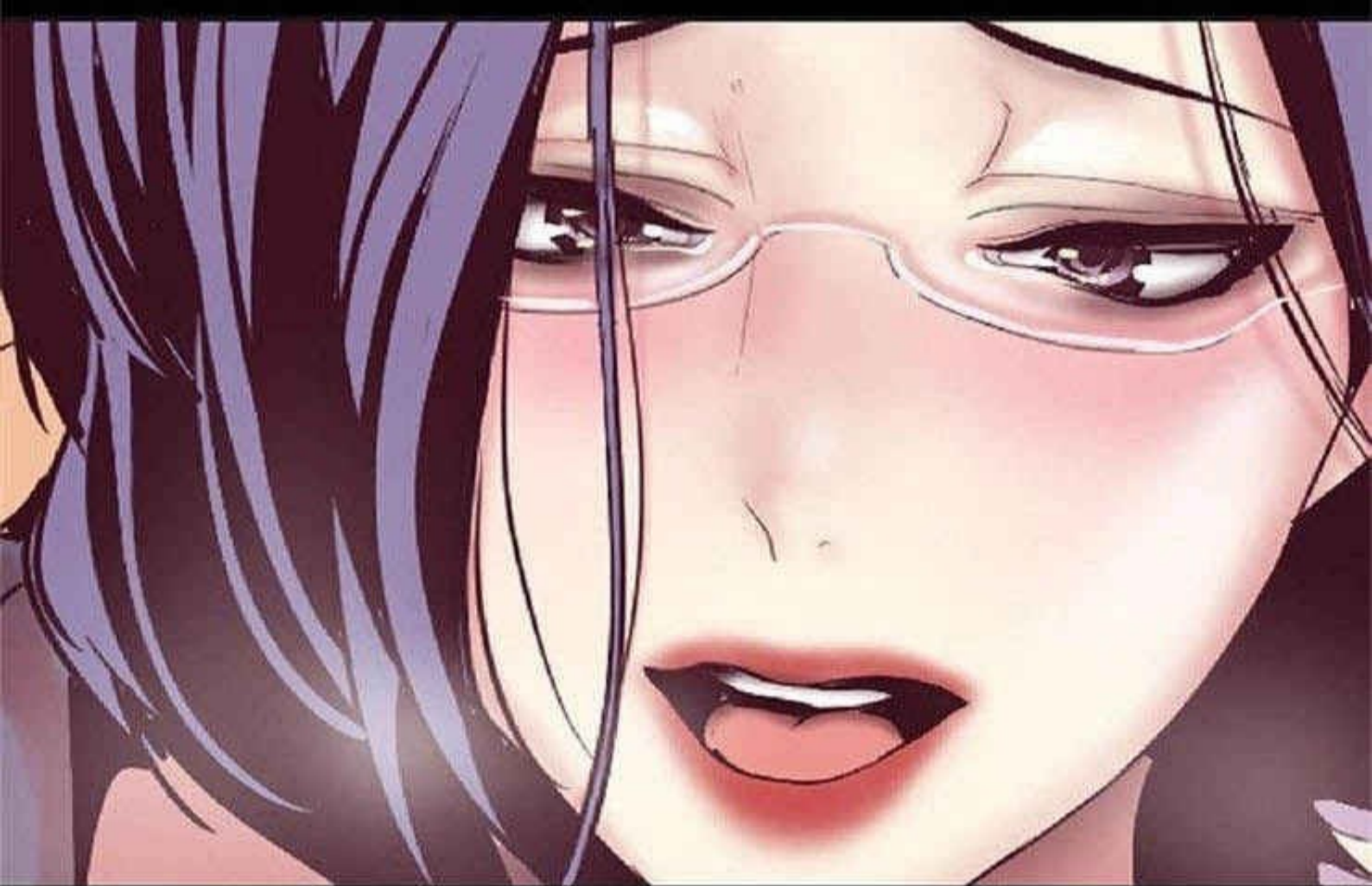
BAH, JE PENSE
QUE VOUS AVIEZ
PRÉVU LE COUP.

PARCE QUE DIRE
QUE VOUS ALLIEZ DANS
UN HÔTEL POUR BAISER
AVEC VOTRE SUBOR-
DONNÉ, ÇA N'AURAIT PAS
TROP MARCHÉ...





MAIS COMMENT
VOUS SAVIEZ QU'ON
ÉTAIT SUIVIS ?





OH AUSSI,
OUVREZ ÇA.

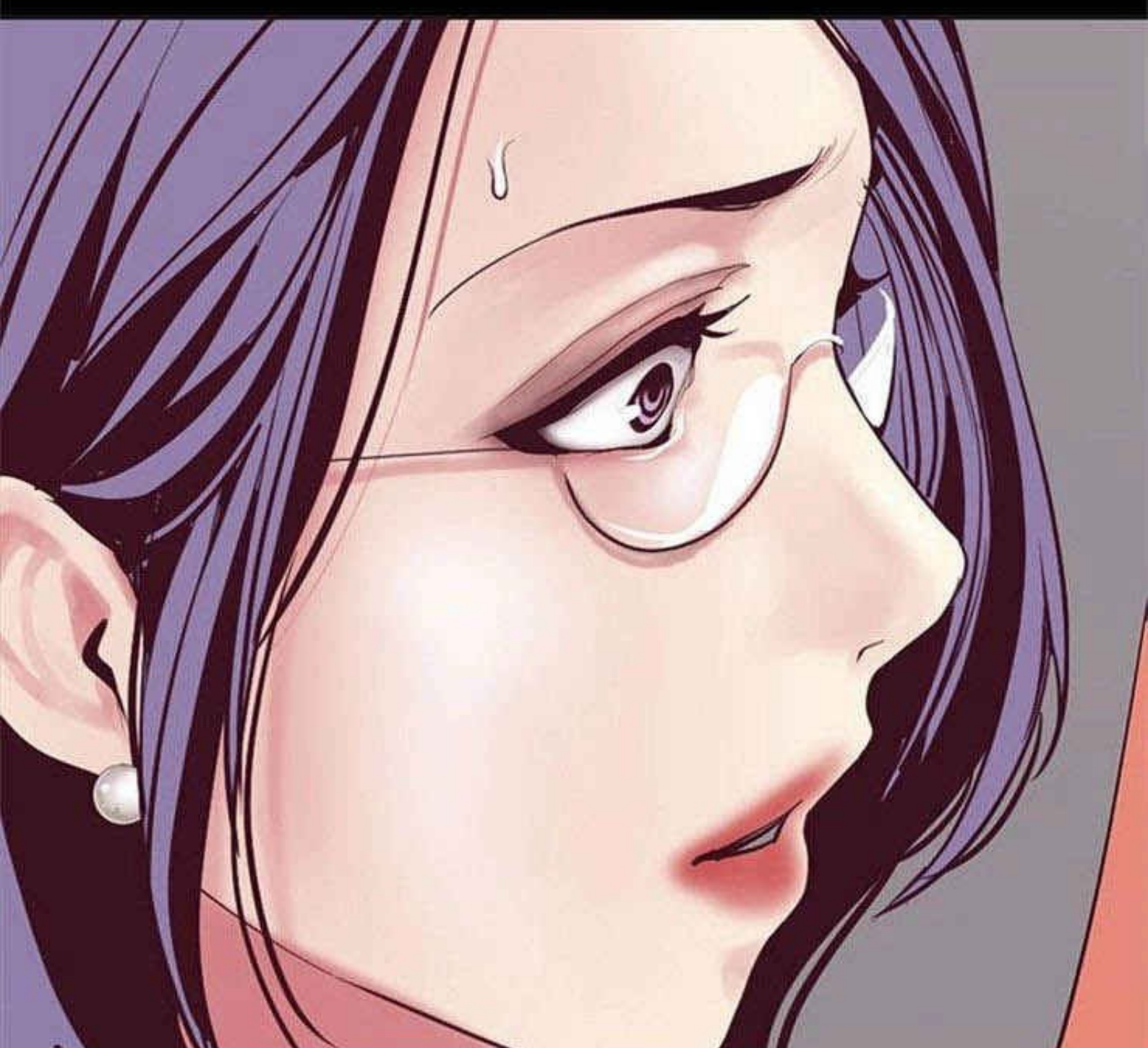


VOUS INQUIÉTEZ
PAS, C'EST JUSTE
DES COLLANTS.

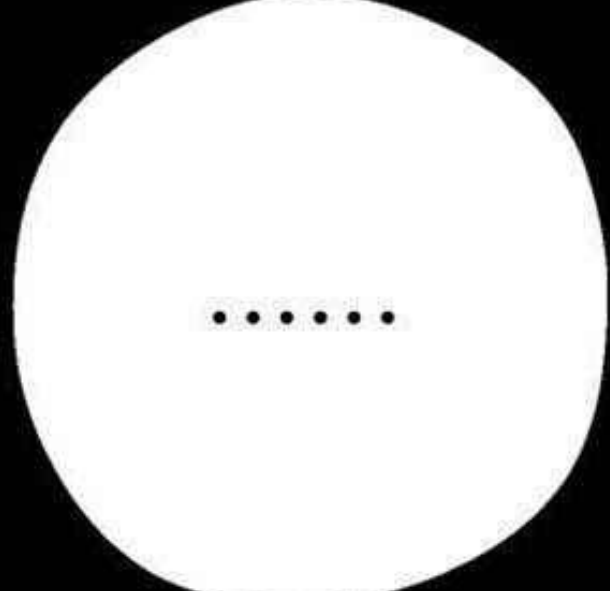
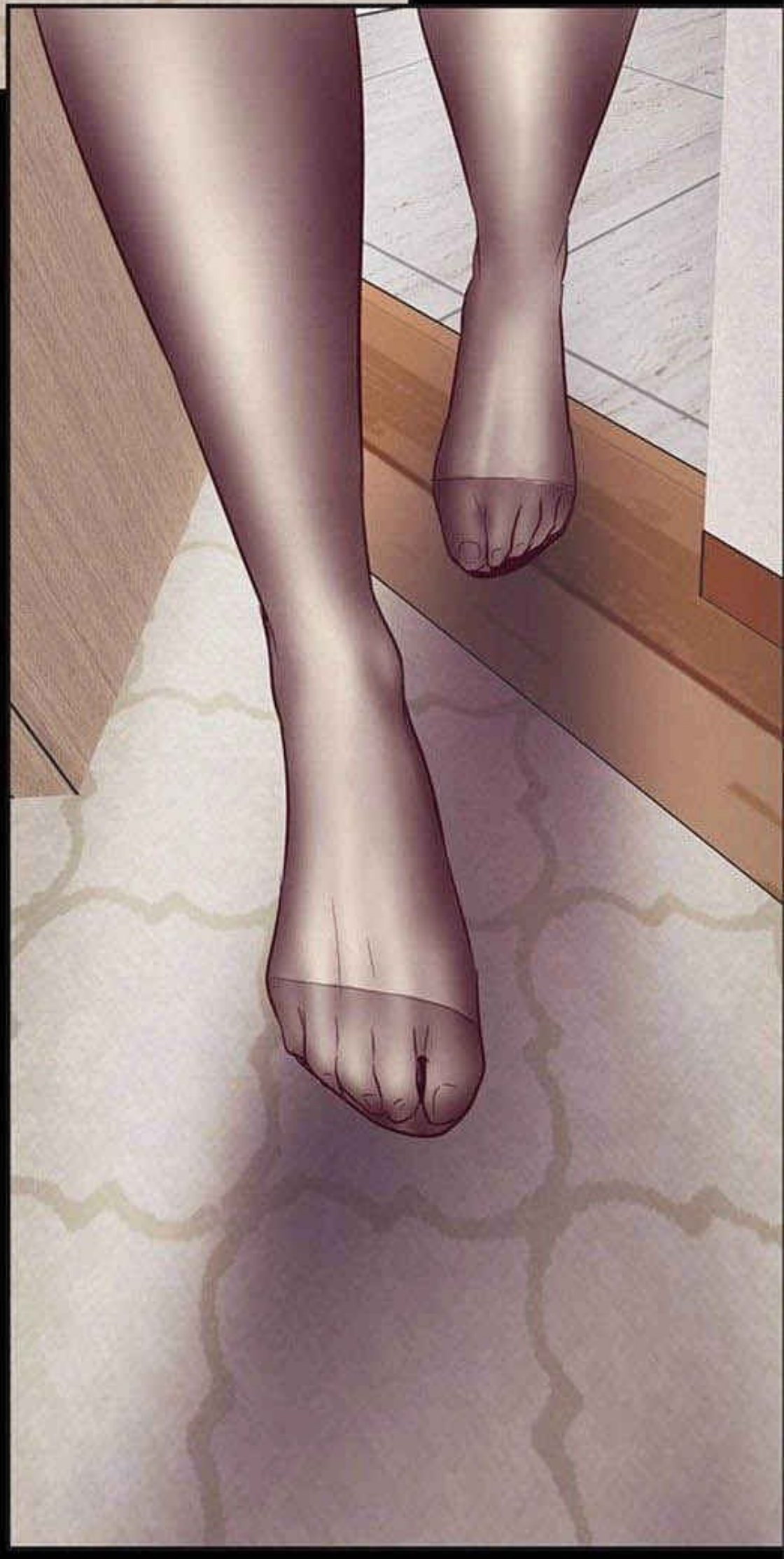
PARCE QUE
J'AI CRU COMPRENDRE
LES ANCIENS ÉTAIENT
DÉCHIRÉS... HÉHÉHÉ.

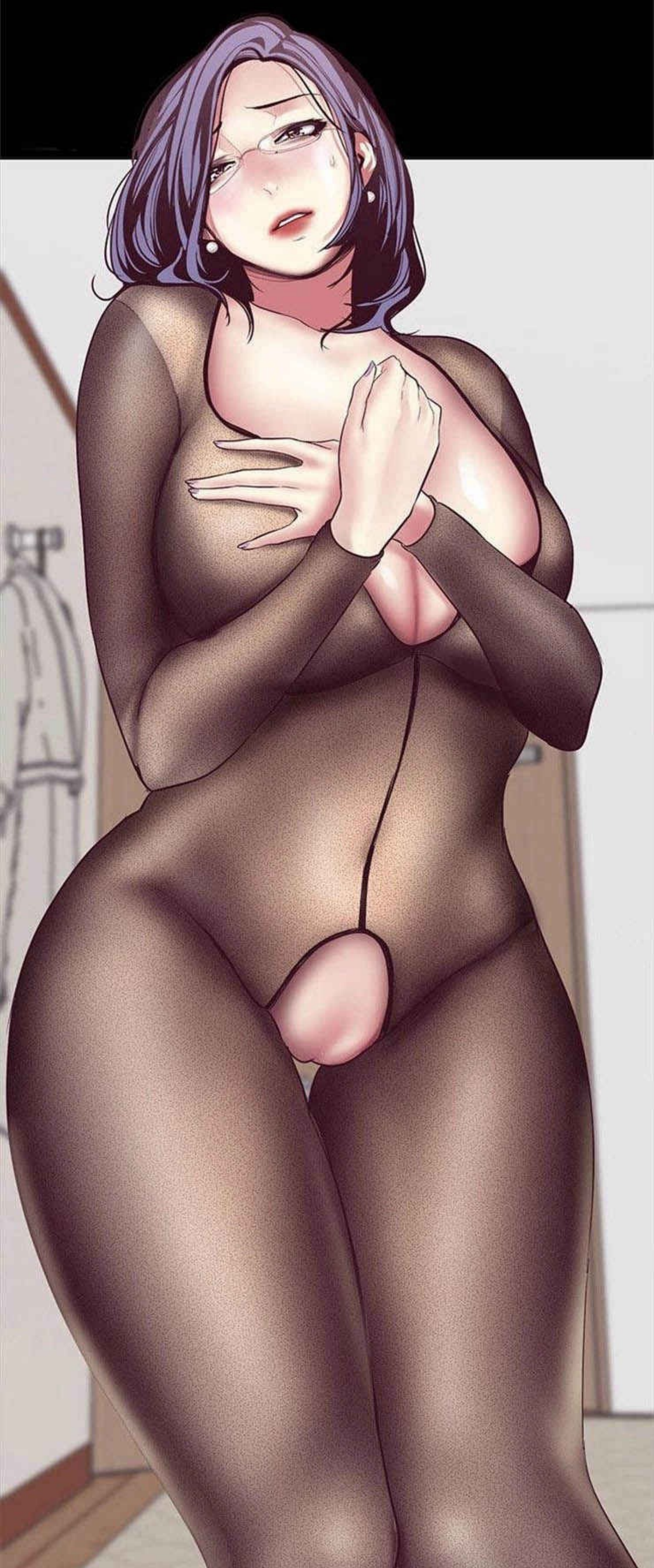


ALORS ALLEZ
LES METTRE..



끼이-





머스진 신세계

고 손 작 · 윤 곤 지

To be continued...