

An innocent Gin



ep.18

CHAPITRE UN PEU DIFFICILE
À TRADUIRE, LES PAGES
ÉTAIENT SUPER MAL COUPÉES
DONC J'AI ARRANGÉ CA
COMME JE POUVAIS.
BONNE LECTURE! ;)









SFX : REPOUSSE



ATTENDS,
TOUT VA
BIEN...!



POURQUOI
TU T'EX-
CUSES ?

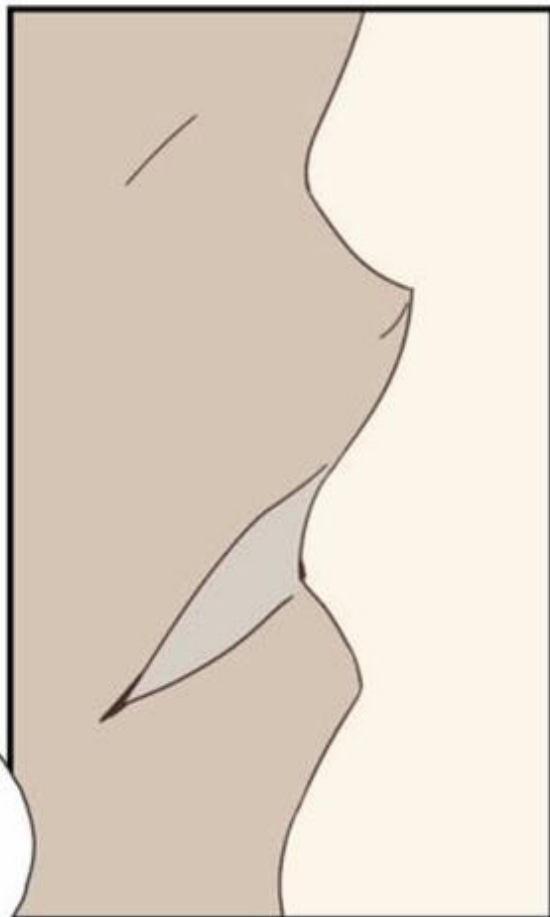




CE N'EST
PAS COMME
SI TU N'ÉTAIS
PAS
INTÉRESSÉ.

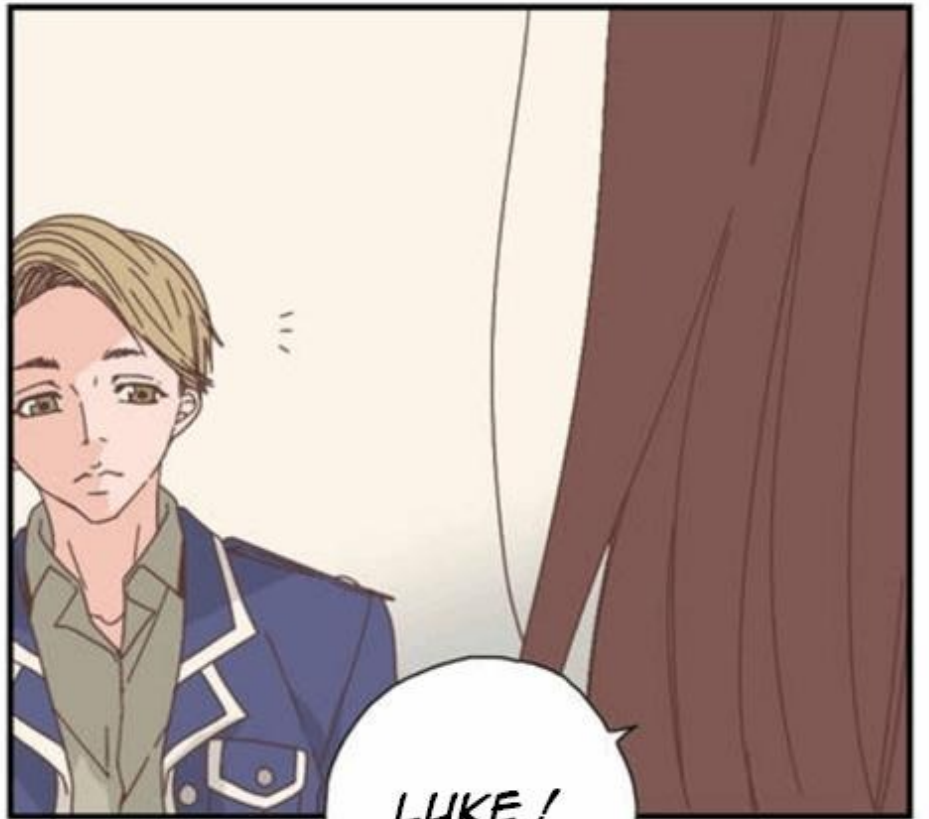


...

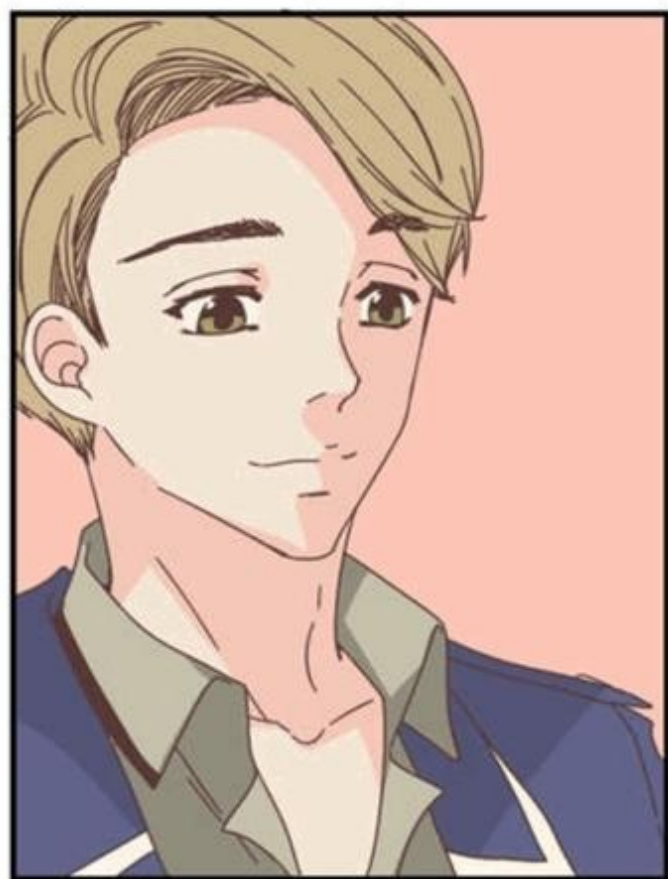


C'EST BIEN
LÀ TOUT LE
PROBLÈME.

DIRECTION



LUKE!



(CHUCHOTE)
COMMENT
CA S'EST
PASSÉ ?







LUKE...?
C'EST LE
CENTRE DE
SOULA-
GEMENT...

OOOU~



JE SAIS.
MAIS C'EST LE
SEUL ENDROIT
SANS CAMÉRAS.

RIIP

MMH... MOI QUI
VOULAIS JUSTE
SAVOIR COMMENT
S'ÉTAIT PASSÉE
TA RÉUNION.



JE SUIS
ATTENDU À LA
FÊTE DE
CE SOIR.

QUE
PRENDRE...

QUOI,
VRAIMENT ?!



CA M'INQUIÈTE
UN PEU. J'AI
ENTENDU DIRE QUE
C'EST À CETTE FÊTE
QUE SE PASSE LES
JEUX LES
PLUS SALES...

DE PEA-PUFF,

TU ES SÛR
QUE CA VA
ALLER ?

GIGOTE

OUI,
LORSQUE JE
COMMENCERAI À
ATTIRER
L'ATTENTION, SE
FAIRE DE L'ARGENT
NE SERA PLUS
UN PROBLÈME.



PLUS VITE
JE FAIS
CA...

PLUS VITE
NOUS POURRONS
NOUS MARIER,
AVOIR UNE MAISON,
ET ÉLEVER NOS
ENFANTS...



HAAN...!

SURSAUTE

TREMBLE

BZ

z

z

z

z

OH...
LUKE....!

The top panel shows a room with several shelves. On the shelves, there are various items including boxes, a bottle, and some papers. The lighting is somewhat dim, creating a moody atmosphere. The bottom panel is a close-up of a person's hand in a black high-heeled shoe pressing a button on a dark blue or purple fabric. The word 'click' is written in a stylized, bubbly font next to the button.

JE VEUX TE
VOIR ENCORE
PLUS EXCITÉE!
SI J'Y VAIS
MAINTENANT,

JE VAIS ME
FAIRE ÉCRASER
PAR CES VIEILLES
SORCIÈRES...
ET CA SERA
IMPOSSIBLE
DE BANDER.

click...

JE VEUX
Y ALLER TOUT
EXCITÉ EN
PENSANT À TOI,
SAEBIN.



DONC JE
T'EN PRIE...
EXCITE-MOI...
FAIS-MOI
BANDER
COMME JAMAIS.



OOOOWH...!

BZZZZZ...



LUKE...
JE LA VEUX...
JE VEUX TA
GROSSE BITE
EN MOI...

LUKE...
JE VEUX QUE
TU ME DÉCHIRE
DE PARTOUT...
HAN ~

TREMBLE

TREMBLE

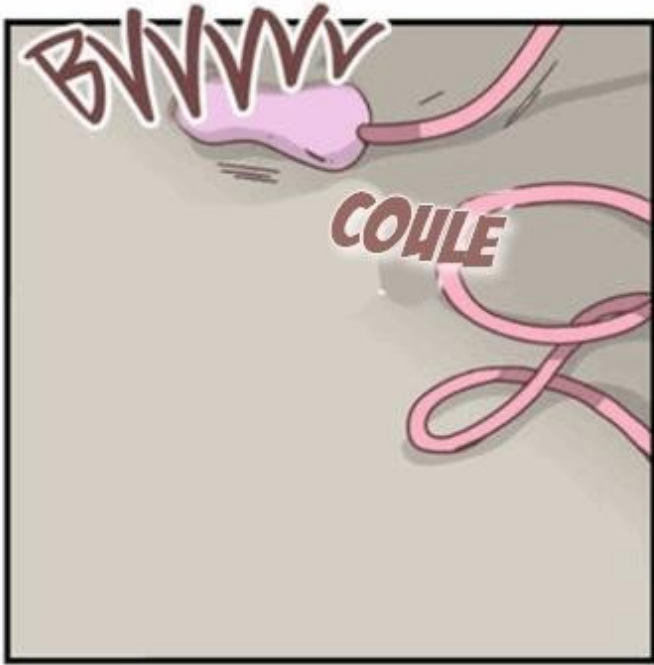
MMH...

OH...
J'ADORE CA, SAEBIN...
JE VEUX TELLEMENT
TE L'ENFONCER
D'UN COUP...
MAIS IL FAUT QUE
TU ATTENDES...

AAAAH ♡

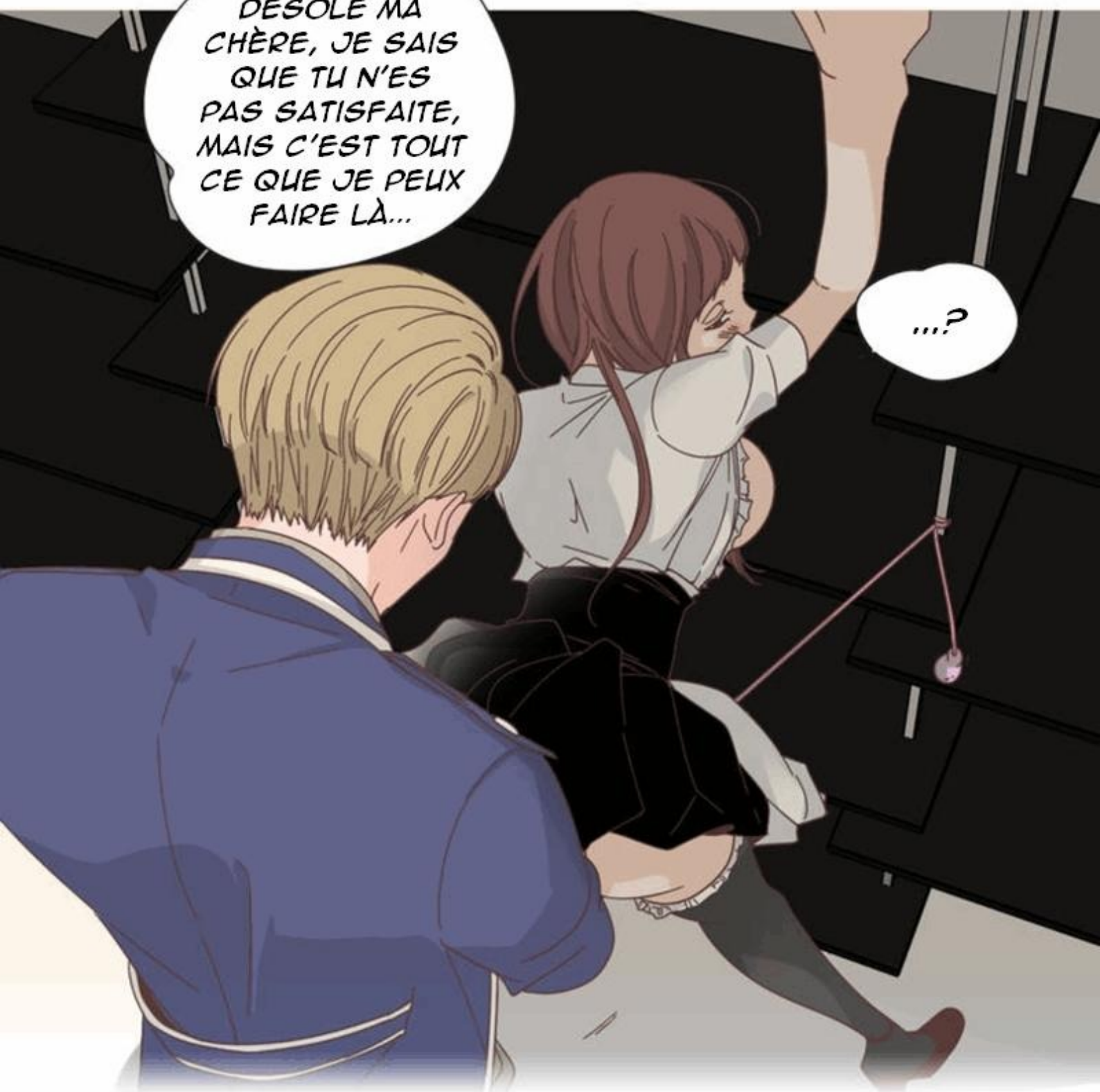
TIRE

HAAN ♡



DÉSOLÉ MA
CHÈRE, JE SAIS
QUE TU N'ES
PAS SATISFAITE,
MAIS C'EST TOUT
CE QUE JE PEUX
FAIRE LÀ...

...?





SHWO





AHHHH....!

AAAAANG....!

BZZ Z Z Z Z

30 MINUTES
PLUS TARD.



OH,
LUKE...

J'EN VEUX
PLUS...

OHH...!



LA PORTE
EST OUVERTE,
VEUILLEZ FAIRE
ATTENTION.



JE DOIS Y ALLER,
JE TE FERME LA
PORTE POUR 30
MINUTES DE PLUS,
AMUSE-TOI BIEN.

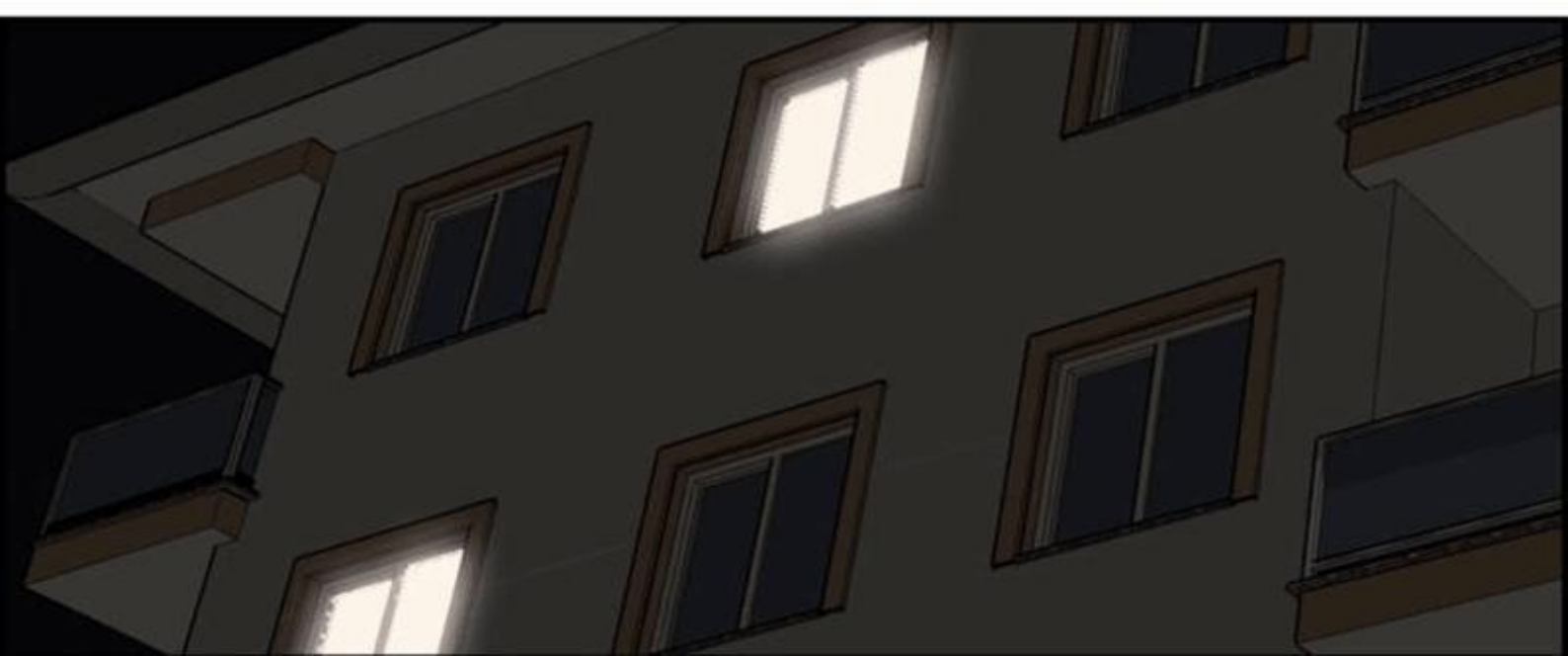
A woman with red hair, wearing a white and black outfit with large breasts, is sitting on a grey bench in a room. She has a distressed expression. To her right is a white wall with a small blue screen. To her left is a grey pillar. The background behind her is dark.

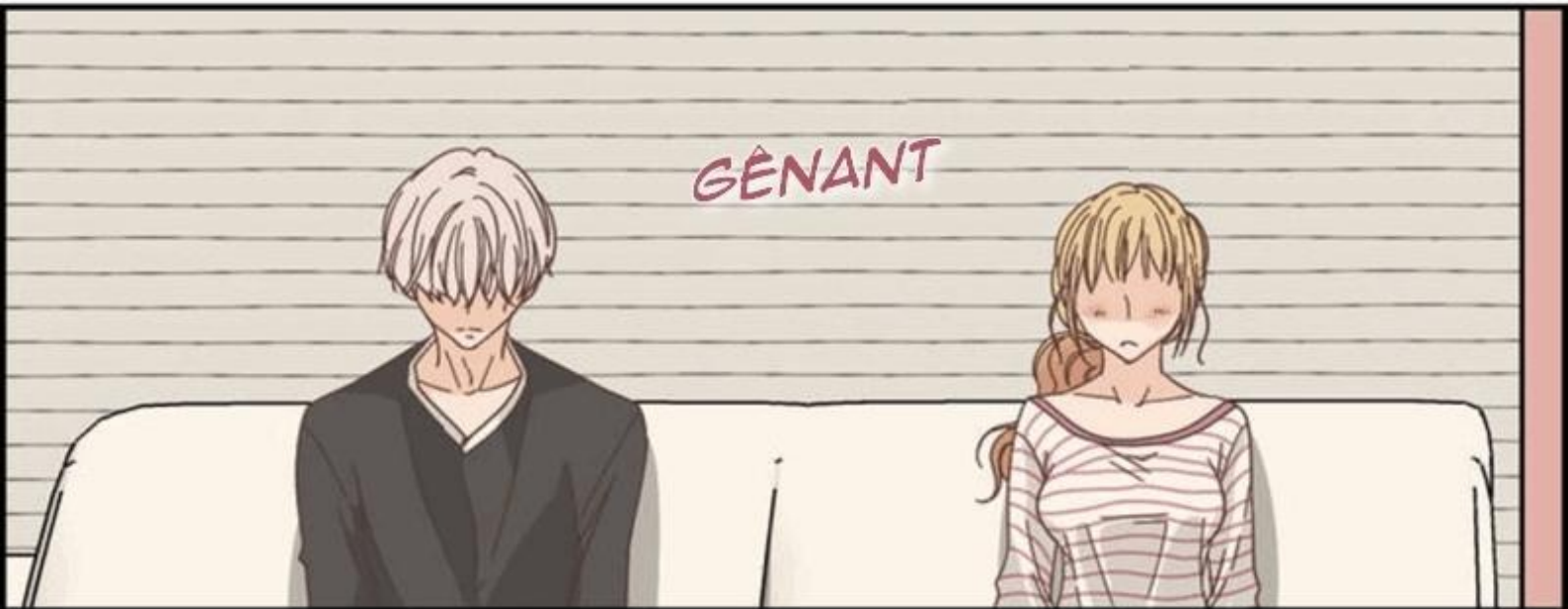
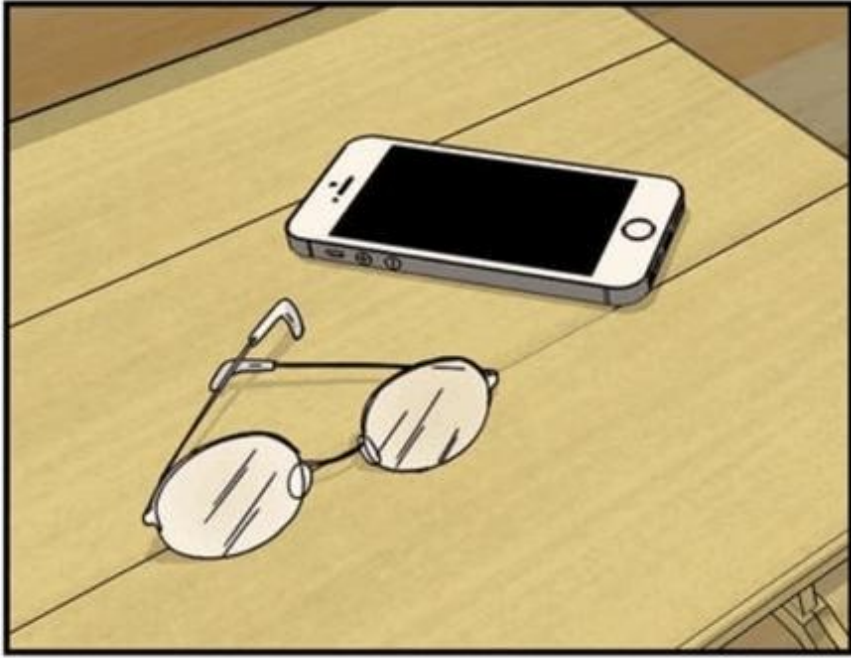
**EXCUSE-MOI
LUKE...
JE NE PEUX PAS
PARTIR COMME CA
MAINTENANT...**



AAANG~

J'ESPÈRE QUE QUELQU'UN VA PASSER ET ME VOIR... ET ME SALIR ENCORE PLUS...







JE...

JE PENSE
QUE TU LE
SAIS DÉJÀ
MAIS...

...JE T'AIME
VRAIMENT,
NOAH.



JE DEVRAIS
OBTENIR UNE
RÉPONSE PRÉCISE
CETTE FOIS... ?

...



DÉFINIS
"AIMER" ?

..."AIMER" ?





ET SI JE
T'AIME AUSSI ?
ON FAIT QUOI
APRÈS ?



HUH...?
EH BIEN, ON
PEUT COMMENCER
UNE RELATION...



ET SI ON ENTRE
DANS UNE RELATION...
QU'EST-CE QUI
SE PASSE ?
QUELLE DIFFÉRENCE
CA FAIT ?

DANS CE
CAS, ON
PEUT...



TU VEUX
AVOIR DU
SEXE ?

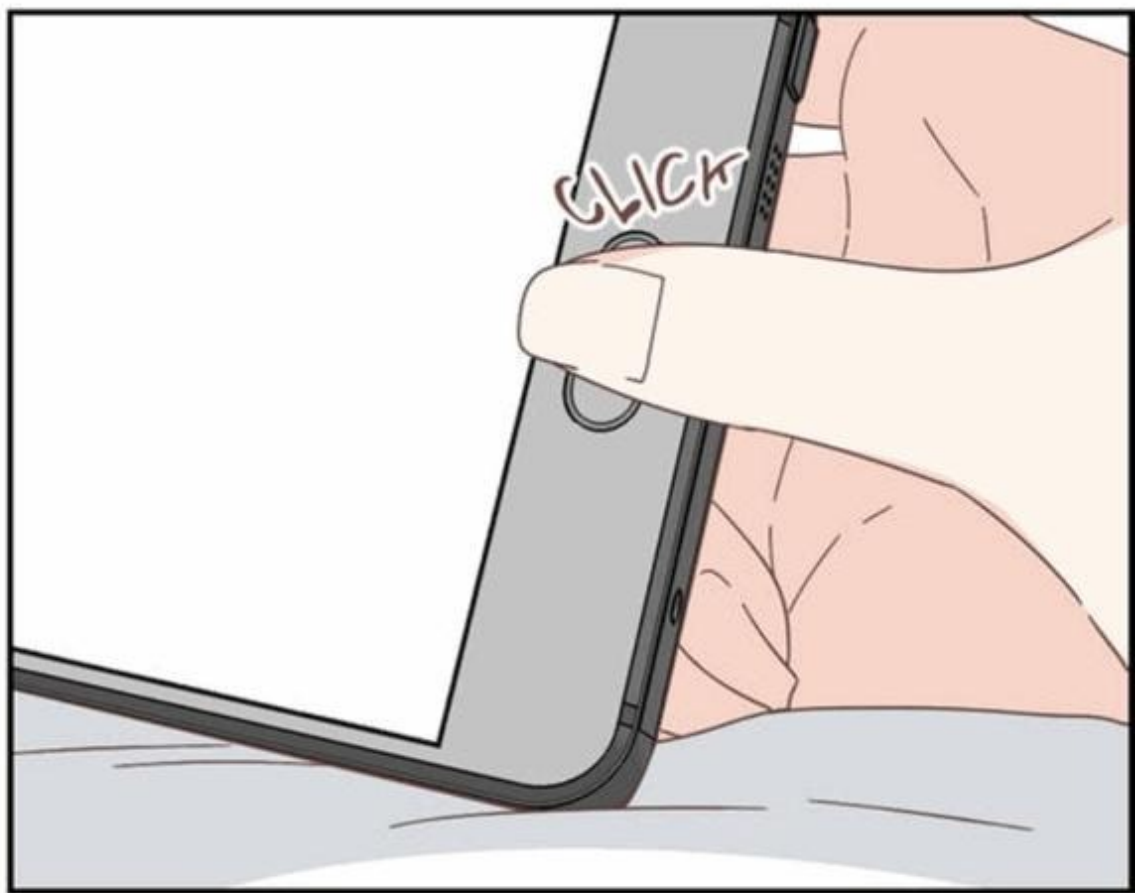
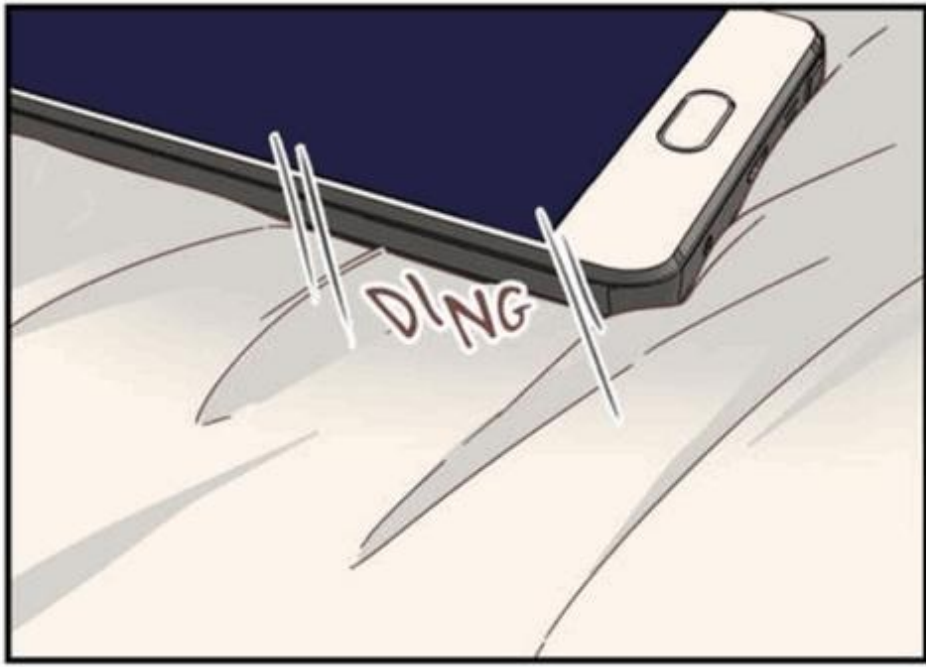




JE NE PEUX
PAS FAIRE CE
GENRE DE CHOSES
SALES AVEC
QUELQU'UN
QUE J'AIME.


...HEIN ?





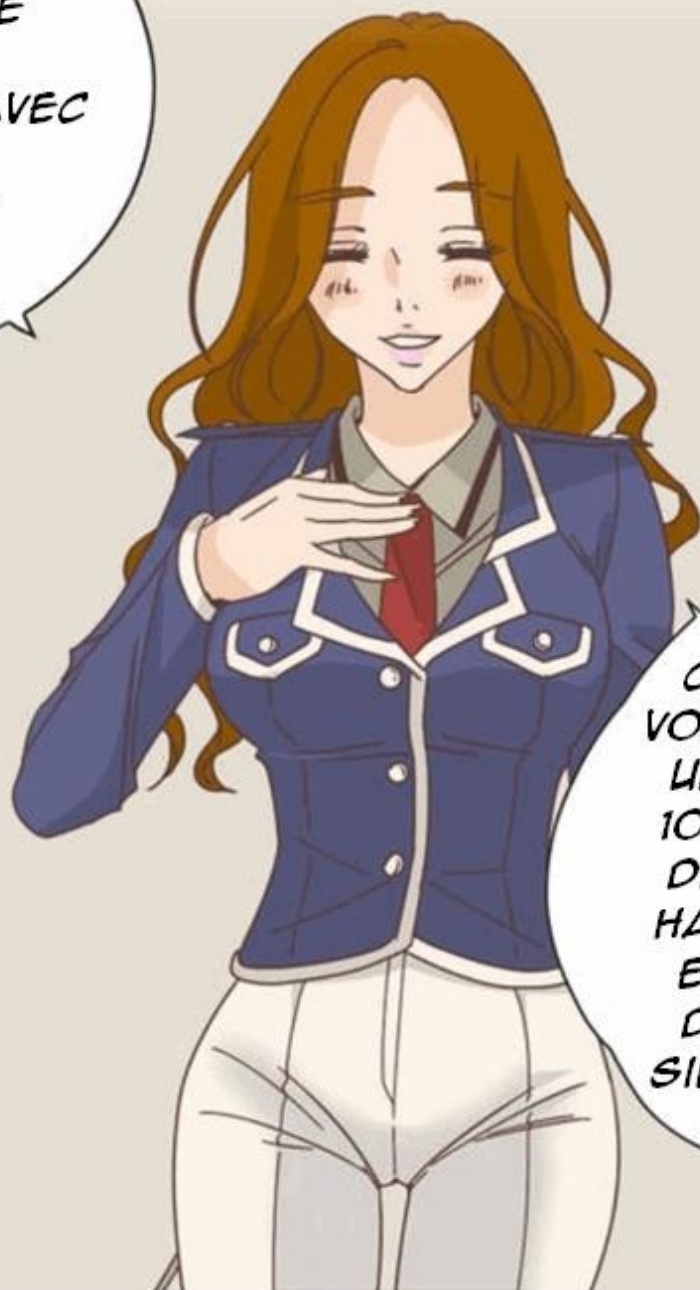
[PEA-PUFF]
VOUS ÊTES DEVENUE
UNE SILVER MEMBRE
POUR UNE MEILLEURE
EXPERIENCE, MERCI
D'INSTALLER L'APPLICATION.

...POURQUOI
SUIS-JE
SOUDAINEMENT
DEVENUE
UNE SILVER
MEMBRE ?



peach puff

BONJOUR.
JE M'APPELLE
"LENA" ET JE
TRAVAILLE
AUJOURD'HUI AVEC
TOUS LES
NOUVEAUX
SILVER
MEMBRES.



CHO NAYEON,
VOUS AVEZ RECU
UN CADEAU DE
10,000 POINTS
DE LA PART DE
HAN SO JOONG,
ET ÊTES AINSI
DEVENUE UNE
SILVER MEMBRE.

Ma page

Salle

Mail

Points

VOUS
VOYEZ ?



Silver391

(non enregistré/non enregistré/
non enregistré/non enregistré)

10021PT



Alerte rang Silver



Vous avez reçu(e) 10 000pt

WOW,
C'EST DONC
VRAI !
MAIS POURQUOI
SO JOONG
A FAIT CA ?

À PARTIR DE
MAINTENANT,
JE VAIS VOUS
DONNER
LES DÉTAILS.




D'ACC-
ORD!



TOUT D'ABORD,
FÉLICITATION,
VOUS ÊTES
MAINTENANT UNE
SILVER MEMBRE.

LES MOMENTS
LES PLUS
EXCITANTS
DE PEA-PUFF VOUS
ATTENDENT.



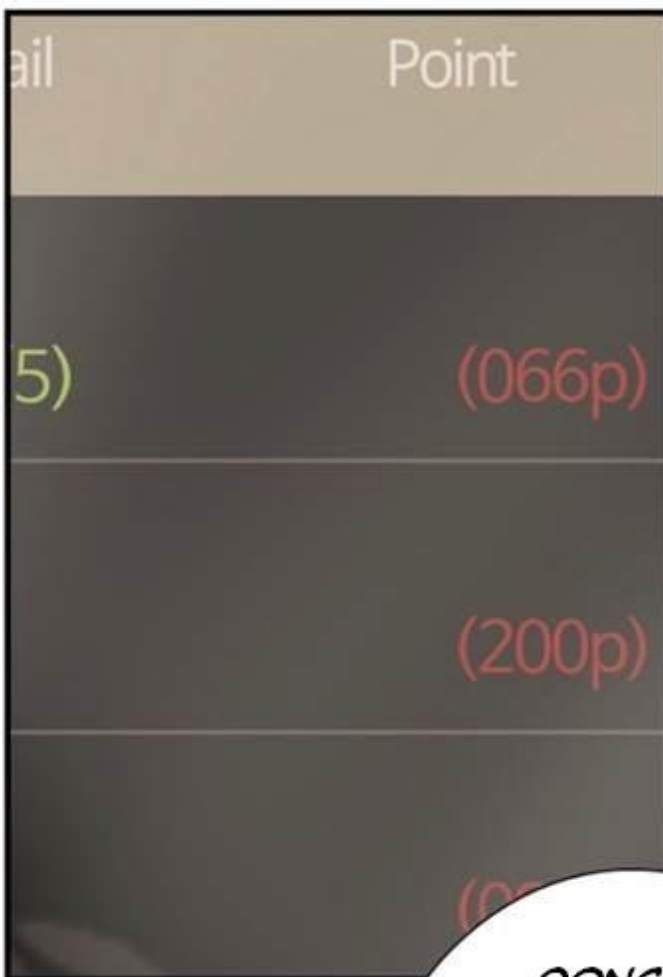
TOUS LES JEUX
SE TROUVENT SUR
L'APPLICATION POUR
LES SILVER MEMBRES.
EVIDEMMENT, VOUS
POUVEZ TOUJOURS
REJOINDRE LES JEUX
POUR TOUS SI VOUS
LE SOUHAITEZ.



COMME VOUS
POUVEZ LE VOIR,
IL Y A DE
NOMBREUX JEUX
QUE VOUS POUVEZ
REJOINDRE.



SUR LE CÔTÉ,
VOUS POUVEZ VOIR
LE NOMBRE DE
POINTS QUE TOUT
LE MONDE GAGNE
APRÈS UN JEU.



DONC CE
N'EST PAS QUE
LE GAGNANT QUI
REMPORTE
DES POINTS ?





C'EST CA.
COMME LES
CRÉATEURS
DES JEUX SONT
DES MEMBRES,
LEUR BUT EST
D'ATTIRER
DU MONDE...

DONC TOUT
LE MONDE REÇOIT
DES POINTS
À LA FIN.

CEPENDANT,
FAITES ATTENTION
QU'UN JEU NE SOIT
PAS COMPLET.
SINON, VOUS POUVEZ
TOUJOURS CRÉER
LE VOTRE.

searching for muscle jocks. p		
costume play anyone?(2/2)		
light feast	(6/10)	(100p)
darkness massage	(4/4)	(50p)
create	invite	

QUAND VOUS
CRÉEZ UNE SALLE,
VOUS POUVEZ CHOISIR
VOTRE JEU,
LES SUPERVISEURS,
LE NOMBRE
DE JOUEURS

ET
ETC...



ET BIEN SÛR,
VOUS POUVEZ
ENVOYER DES
INVITATIONS À
DES JOUEURS.



MAIS NOTEZ
QUE LES JOUEURS
POPULAIRES SONT
ASSEZ DIFFICILES
À INVITER.

invite

TAP

LAISSEZ-MOI
VOUS
MONTRER
UN EXEMPLE.

ICI, VOUS POUVEZ
AVOIR LA LISTE DES
MEMBRES DE PEA-PUFF
CLASSÉE SELON
SELON LEUR RANG.
À VOTRE AVIS,
COMBIEN FAUT-IL DE
POINTS POUR INVITER
NOTRE MEMBRE #1 ?

Mail

Point

RANKING

▼ higher sort/lower sort

1



Gold 013

80000 PT

2



Gold 008

50000 PT

3

35000 PT

4

15000 PT

IL FAUT
80 000
POINTS ~
ET SI ON CONVERTIT
EN ARGENT ?



IL FAUT
4,000,000 WON
POUR INVITER
NOAH ?!!

SFX : ENVIRON
300 000 EURO

JE VOUS DIS
CA CAR VOUS
POLVEZ CONVERTIR
VOTRE ARGENT
EN POINTS ET
VICE VERSA.



not registered/not registered
/not registered /not registered

10021PT

charge points

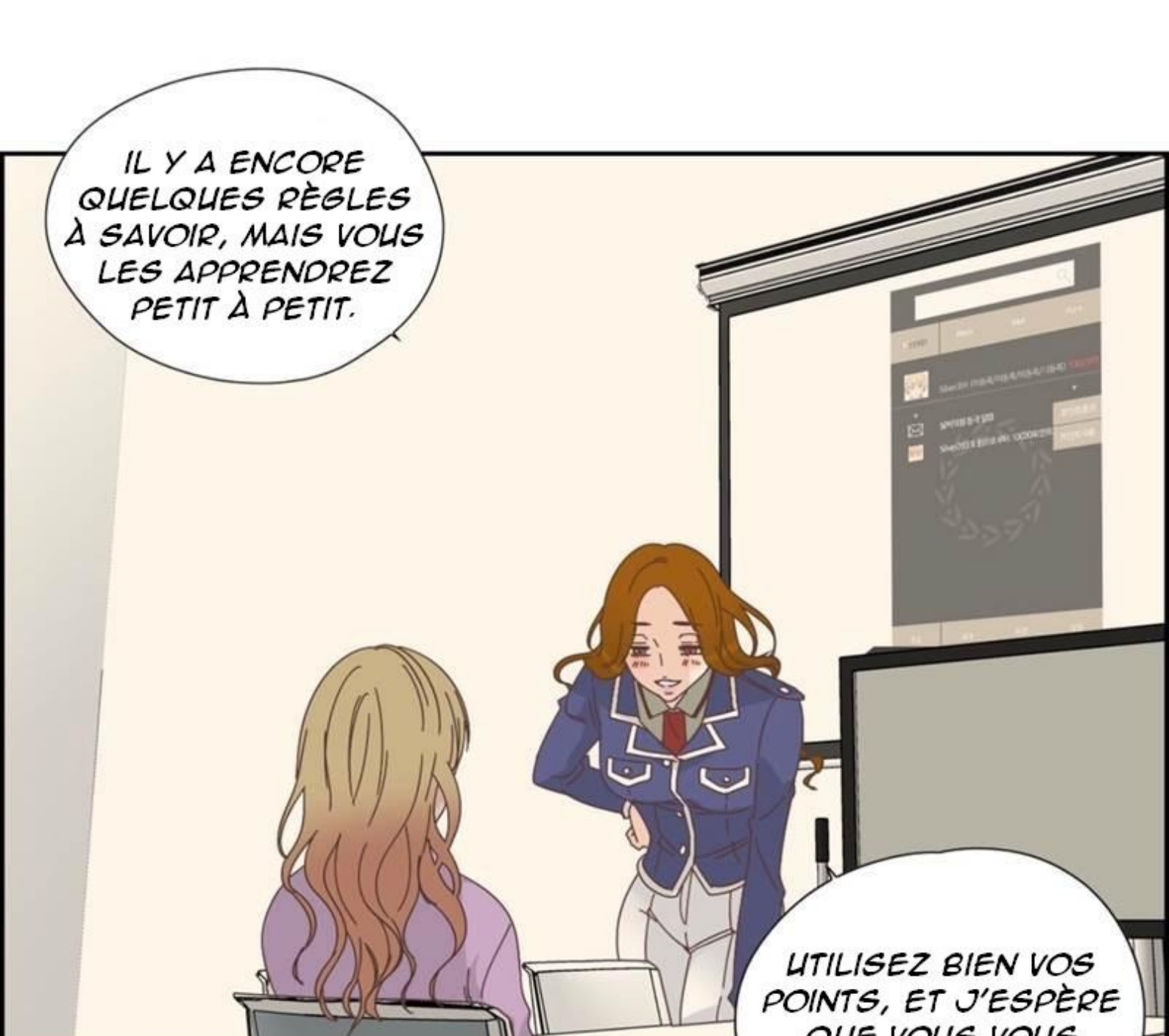
use points

VOUS POLVEZ
CONVERTIR PAR
UNITÉ DE
10,000
POINTS.

VOUS POUVEZ DONC
UTILISER VOS
POINTS POUR CRÉER
DES JEUX, POUR
INVITER DES MEMBRES
DE VOTRE CHOIX,



OU LES UTILISER
COMME SOURCE
DE REVENU.



IL Y A ENCORE
QUELQUES RÈGLES
À SAVOIR, MAIS VOUS
LES APPRENDREZ
PETIT À PETIT.

UTILISEZ BIEN VOS
POINTS, ET J'ESPÈRE
QUE VOUS VOUS
AMUSEREZ BIEN !

OH, D'AILLEURS,
SI VOUS JOUEZ
AUJOURD'HUI, JE
SERAI VOTRE
SUPERVISEUR, ET JE
VOUS DONNERAI LE
DOUBLE DE
POINTS !

**CHERCHEZ DES
JEUX PENDANT
VOS PAUSES !
OU VOUS POUVEZ
EN CRÉER UN.**





DING



DRRRRR

FIXE

OH!
NAYEON
UNNIE!



SUIVEZ-NOUS SUR TWITTER :
[HTTPS://TWITTER.COM/CHINCHILLASL](https://twitter.com/chinchillasl)

À SUIVRE...
À DIMANCHE PROCHAIN !