

son temps
à elle

Scénario

JONGKYU LEE

Dessin
Assistant

RAEHYUN SONG
AERI MIN

- 02 -



ÇA FAIT UN AN,
PAS VRAI ?




HEUREUSEMENT,
VOUS N'ÊTES PAS
BLESSÉ.

VOUS AVEZ
EU DE LA CHANCE
D'AVOIR DU MONDE
AUTOUR...





FAITES
ATTENTION.



OUI...

DÉSOLÉ. JE NE
M'ÉTAIS PAS ÉVANOUÏ
DEPUIS LONGTEMPS,
ALORS...

A woman with short brown hair, wearing a white lab coat over an orange top, stands in a room. She is looking down at a student whose dark hair is visible in the foreground. The background shows a doorway and some architectural details.

INUTILE DE
VOUS EXCUSER...

JE PARIE QUE
LES ÉLÈVES ONT ÉTÉ
SURPRIS DE VOIR LEUR
PROFESSEUR S'ÉVANOUIR
TOUT À COUP.



O-OUI...

VOTRE PERTE DOIT
Y ÊTRE POUR QUELQUE
CHOSE. VOUS DEVRIEZ
ALLER CONSULTER.

LES ÉVANOUISSEMENTS
PEUVENT AVOIR PLUSIEURS
CAUSES.

ALLEZ-Y, D'ACCORD ?

OUI, JE VAIS
Y ALLER





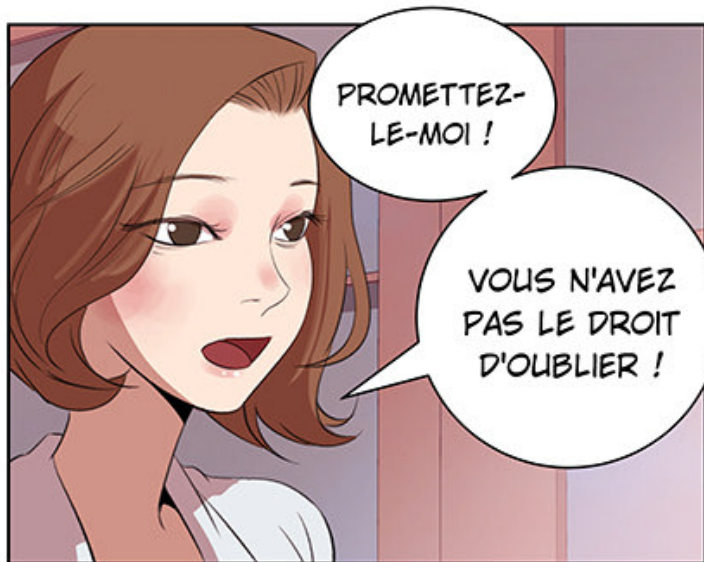
REPOSEZ-VOUS.



ET PRENEZ RENDEZ-VOUS,
D'ACCORD ?



OUI, J'IRAI.



PROMETTEZ-
LE-MOI !

VOUS N'AVEZ
PAS LE DROIT
D'OUBLIER !

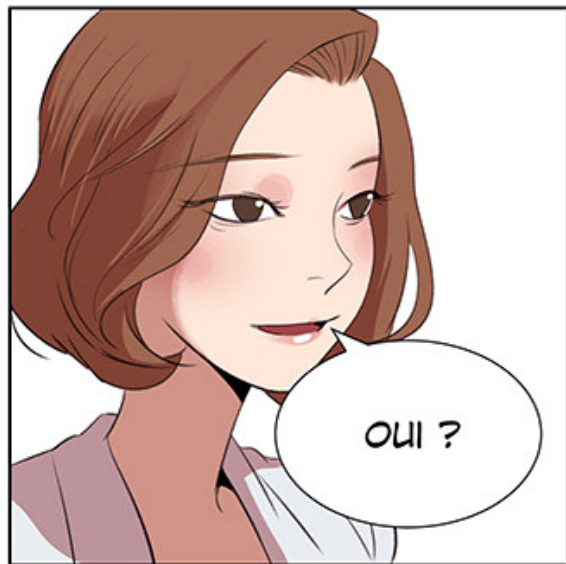


D'ACCORD,
JE PROMETS
D'Y ALLER.

MERCI.



OH ! EUH...



OUI ?

SI QUELQU'UN A DES
VISIONS OU PREND
UNE PERSONNE
POUR UNE AUTRE...





IL FAUT ALLER VOIR
UN PSYCHIATRE,
N'EST-CE PAS ?



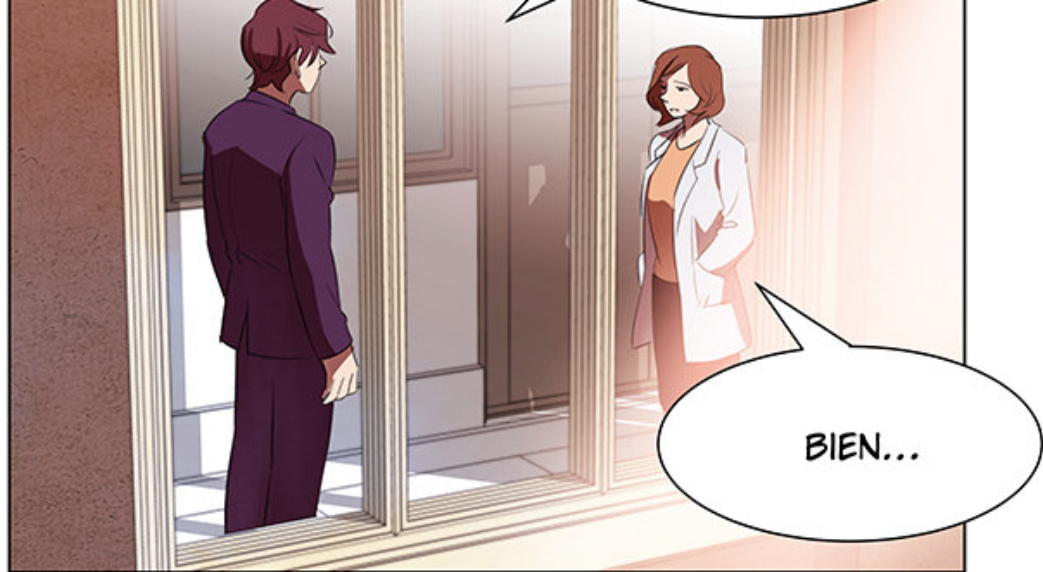
QUOI ?
C'EST ÇA,
VOTRE
PROBLÈME ?



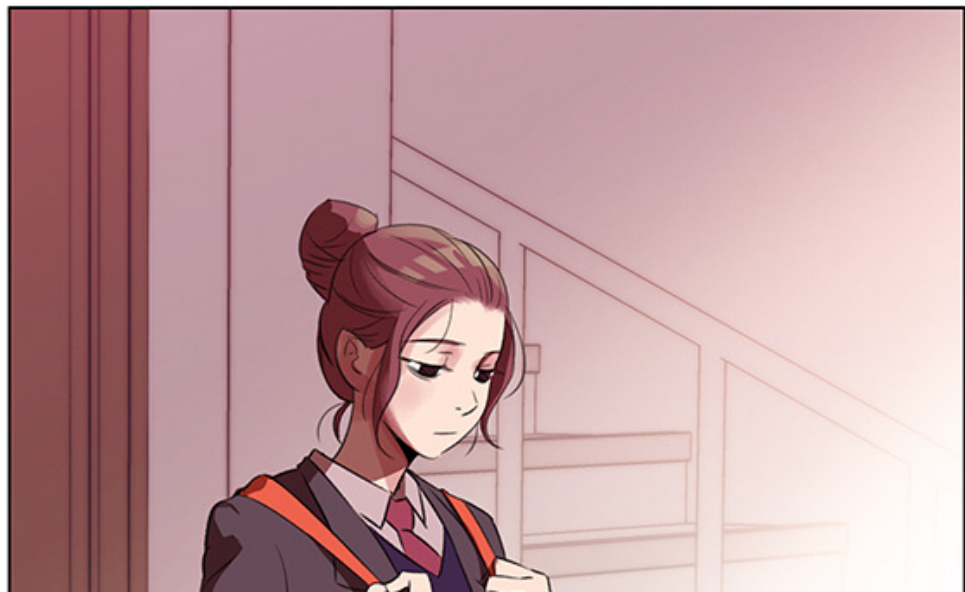
N-NON...
C'EST POUR
UN AMI...



LAISSEZ TOMBER...
JE NE SAIS PAS CE
QUE JE RACONTE.



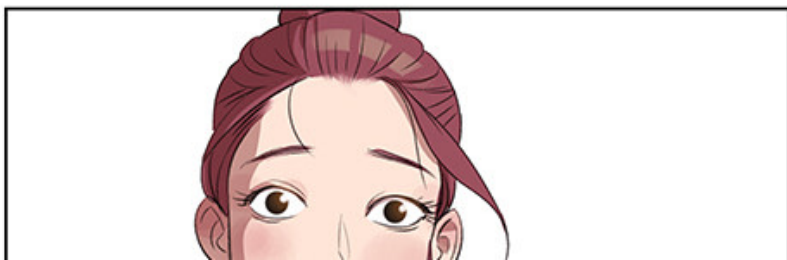






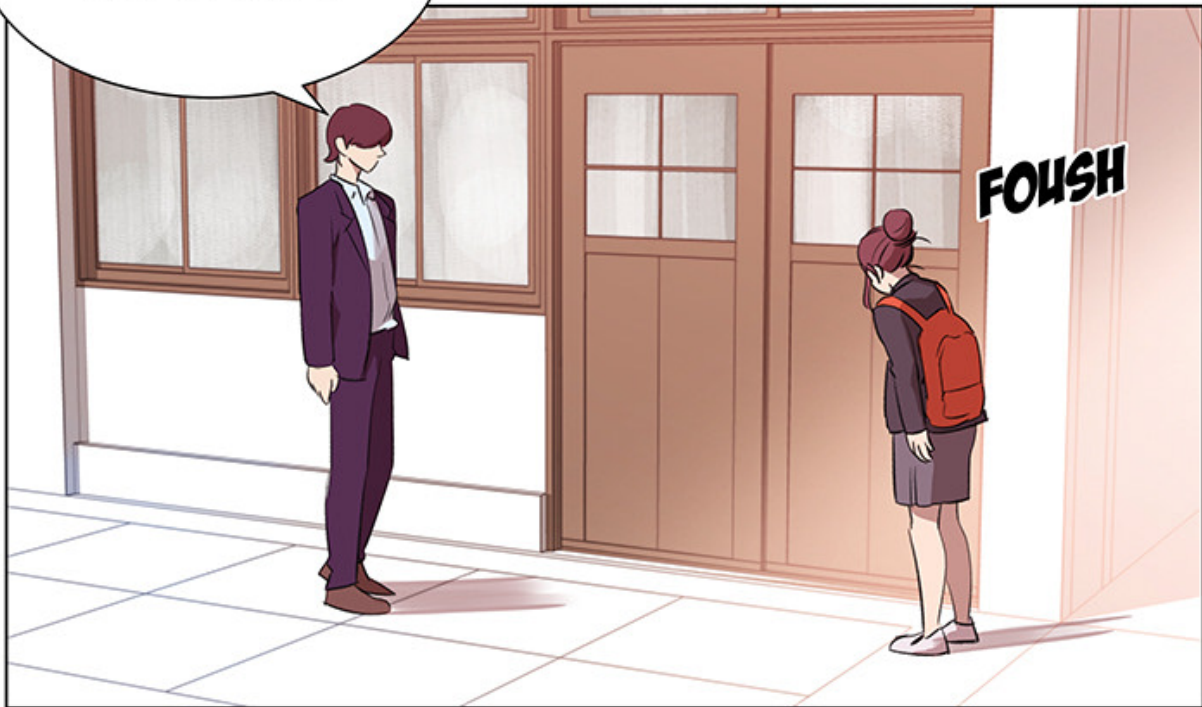


LILLY !





QU-QU'EST-CE
QUE TU FAIS ?



FOUSH

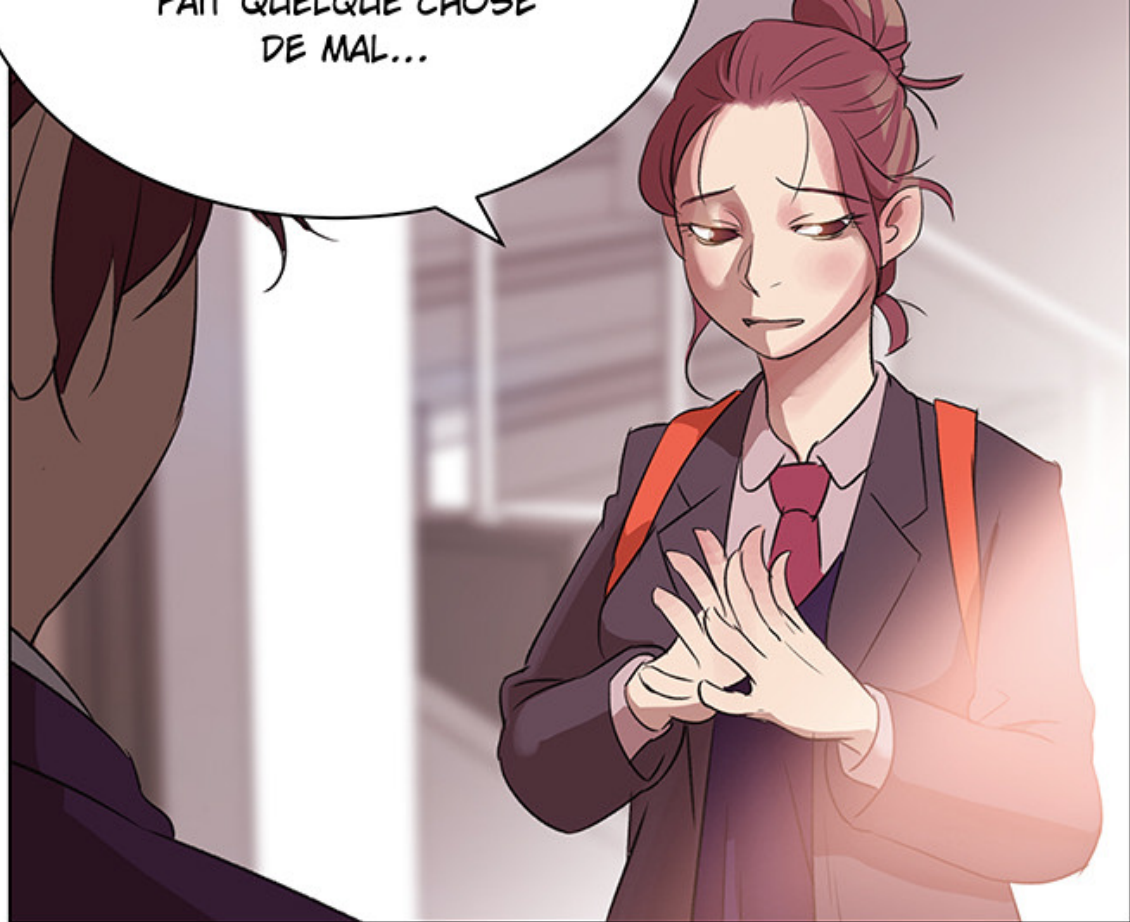


VOUS VOUS ÊTES
ÉVANOUÏ... ET J'ÉTAIS

INQUIÈTE.

ÇA AVAIT L'AIR... D'ÊTRE
À CAUSE DE MOI... ALORS
JE ME DEMANDAIS SI J'AVAIS
FAIT QUELQUE CHOSE

FAIT QUELQUE CHOSE
DE MAL...



NON ! ÇA
M'ARRIVE,
PARFOIS.

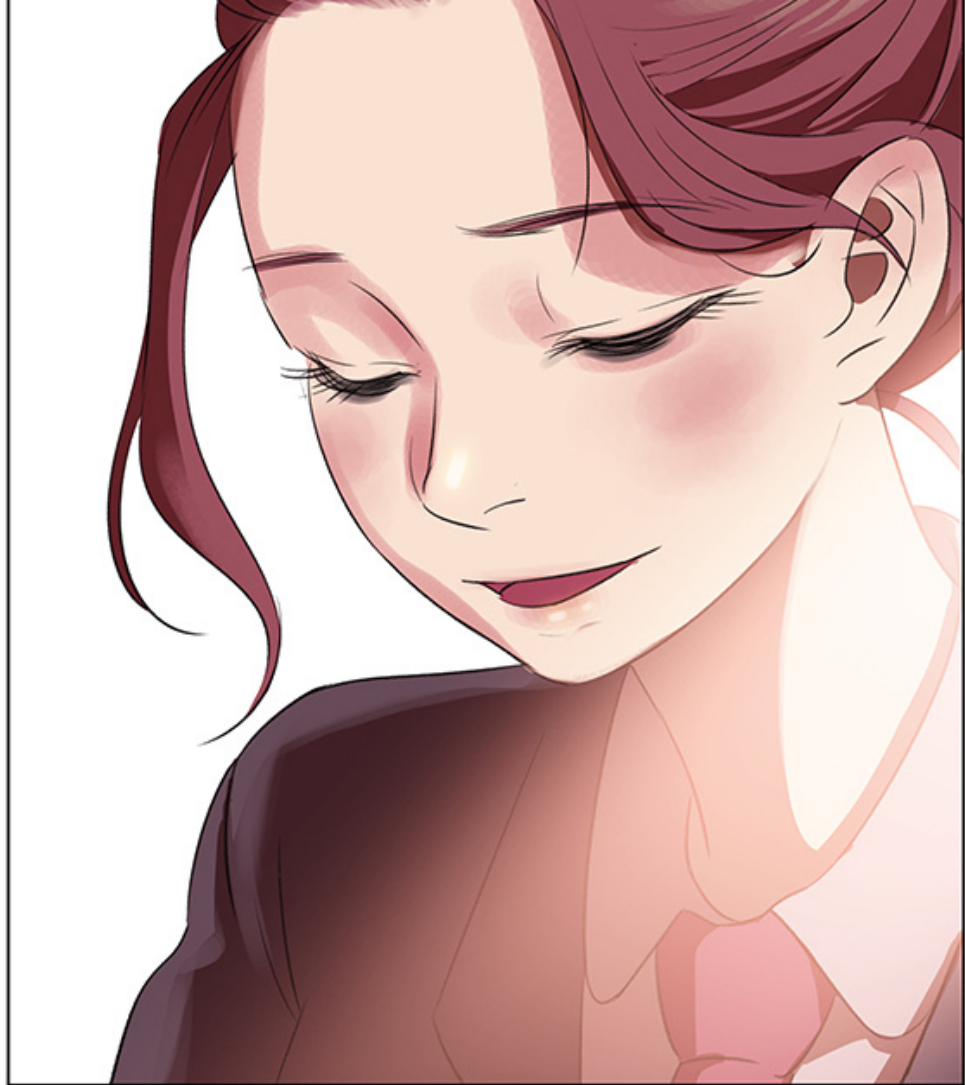
JE SUIS MALADE.



CE N'EST
PAS À CAUSE
DE TOI !

PFIOU !
TANT MIEUX !



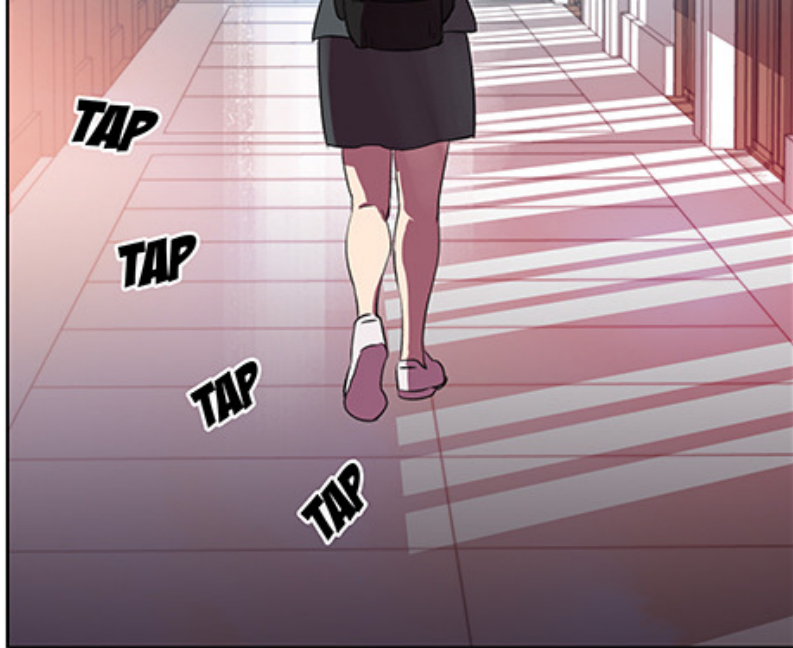


A comic panel showing two characters looking out a window. The character on the left has red hair and is wearing a dark jacket. The character on the right has dark hair and is wearing a dark jacket. They are looking out a window with multiple panes. The background is a reddish-brown wall.

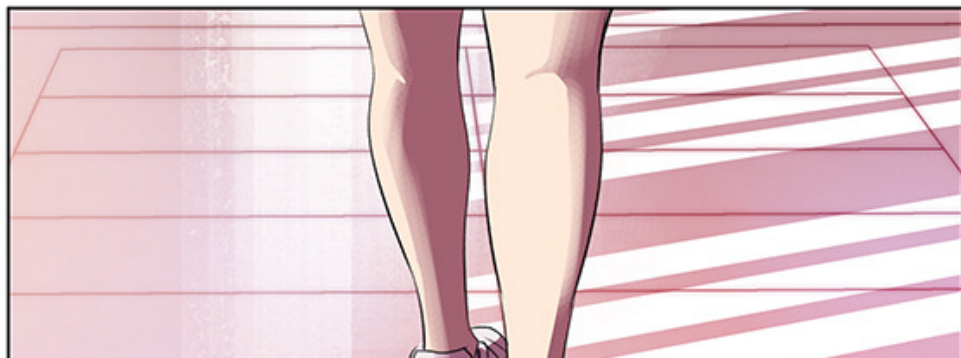
À DEMAIN !

A comic panel showing a character walking away in a hallway. The character has brown hair tied up and is wearing a dark jacket and a black backpack. The hallway has a tiled floor and a ceiling with recessed lighting. The walls are a mix of reddish-brown and light blue.

D-D'ACCORD !
AU REVOIR !



CE DOS...
ET CES PAS QUE J'AI VUS
PENDANT DIX ANS...





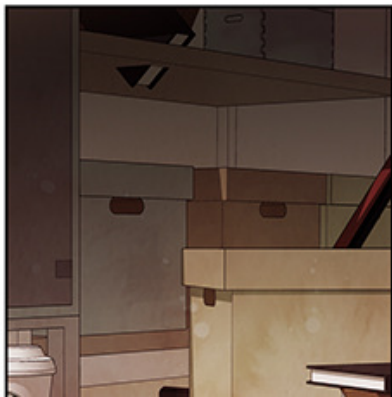
JE LES RECONNAIS.
J'EN SUIS CERTAIN.





SOIT QUELQUE CHOSE CLOCHE...

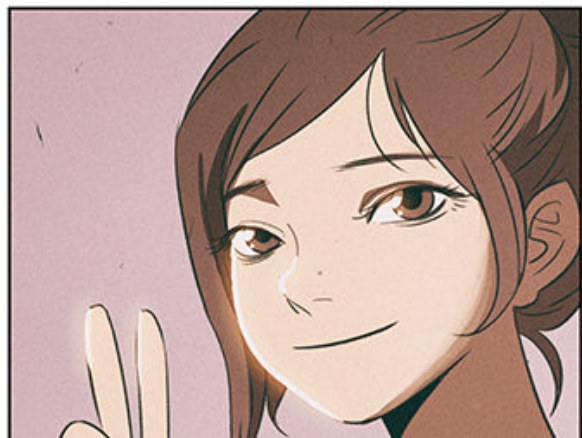
SOIT JE DEVIENS FOU.



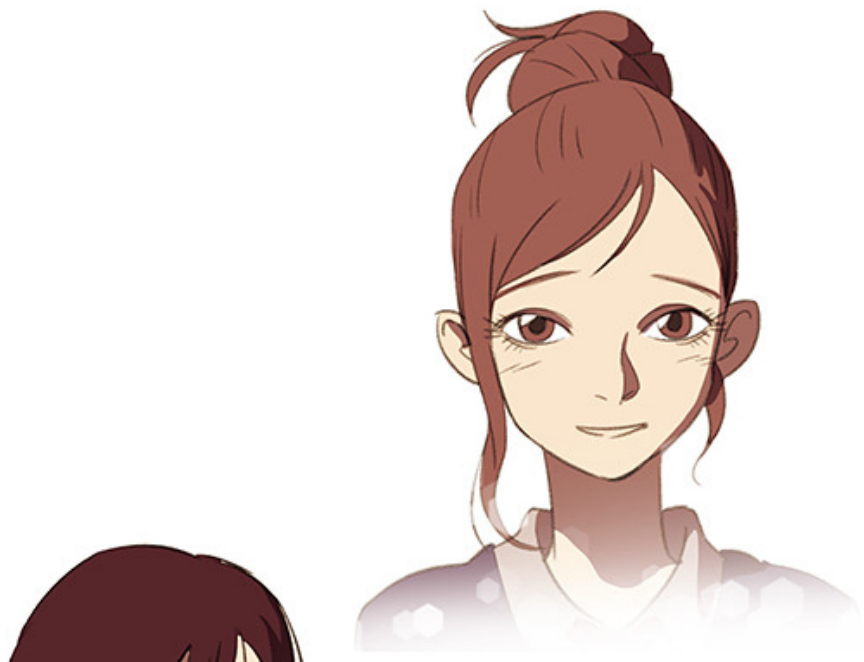














BON SANG...!

MAIS QU'EST-CE
QUI SE PASSE ?





LILLY... COMMENT
PEUX-TU ENCORE
ÊTRE ICI ?





EST-CE QU'AU FINAL,
CE NE SERA QU'UN RÊVE
ÉTRANGE ?





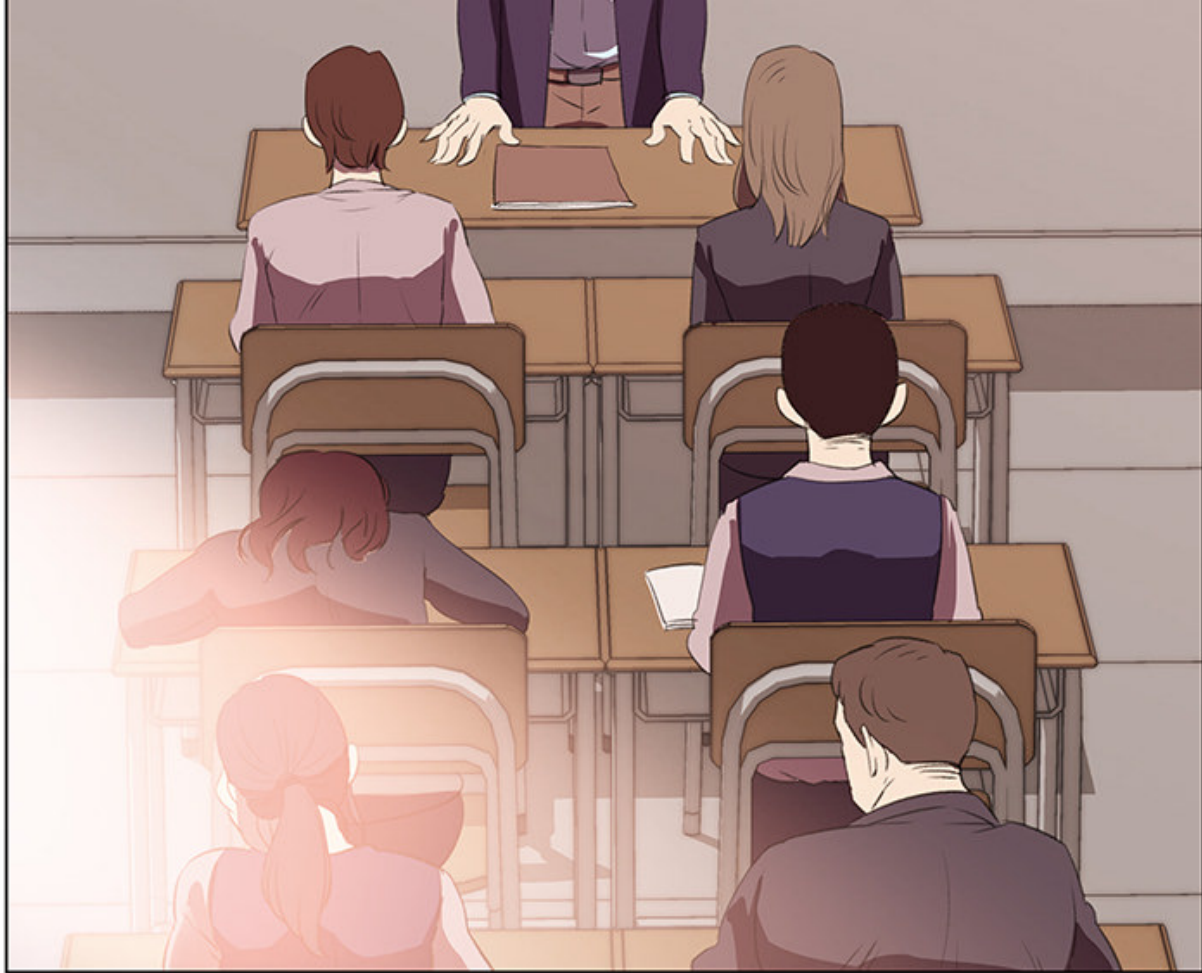
MINCE...



JE ME SENS
ENCORE PLUS
MAL.



C'EST SÛREMENT
À CAUSE DE MA
NUIT BLANCHE.





CALME-TOI,
INHO !



JE DOIS
M'ASSURER QUE JE
NE SUIS PAS FOU !



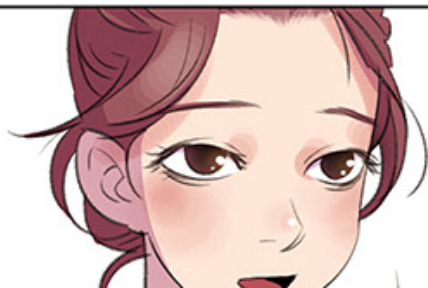
J-JE VOUS VERRAI
UN PAR UN APRÈS
LES COURS.

HUM... PAR QUI

COMMENCER ?

COMME NOUS SOMMES
LE 3, AUJOURD'HUI...

LE NUMÉRO 23...
LILLY KO !





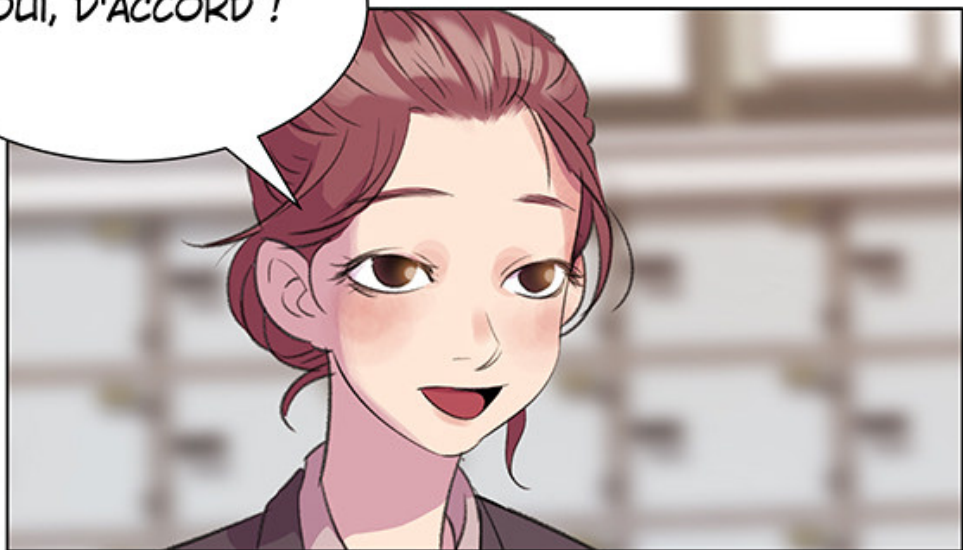
OUI !

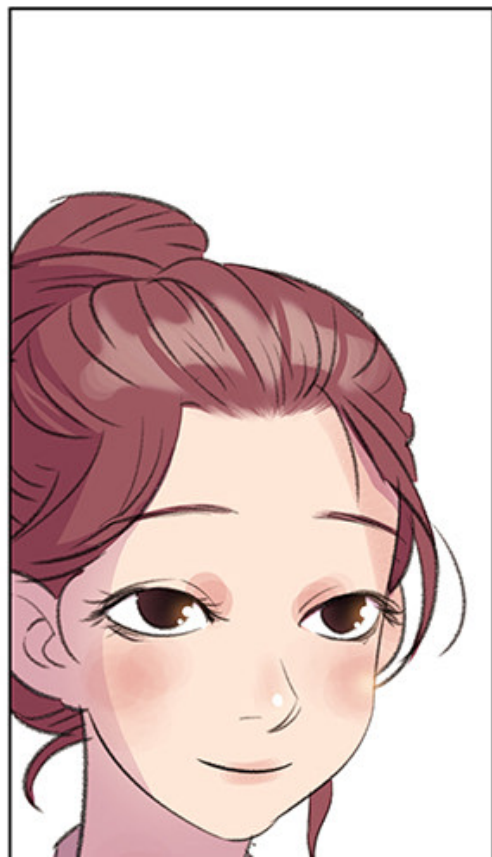
A close-up of a young man with dark, wavy hair and light-colored eyes. He has a neutral expression and is looking slightly to the left. A speech bubble is positioned to his left.

VIENS ME VOIR APRÈS
LES COURS, D'ACCORD ?



OUI, D'ACCORD !







JE DOIS DÉCOUVRIR
CE QUI SE PASSE !

