

An innocent Gin



ep. 29

WOW~
QU'EST-CE
QUI S'EST
PASSÉ?

NAYEON
A ACHETÉ
ÇA?

NON,
ELLE L'A
RECUE COMME
CADEAU~!

CHITTEP

CHATTER

ELLE A DIT
QU'ELLE PRÉFÉRerait
L'ACCROCHER ICI CAR
ÇA ALLAIT MIEUX QUE
CHEZ ELLE... MAIS,
JE SUPPOSE QU'ELLE
LE REPRENDRA SI
ELLE QUITTE UN JOUR
L'ENTREPRISE?

ATTENDEZ,
C'EST VRAIMENT
"LA" PEINTURE DE
JUNG JOOHWAN?
IL L'A ENVOYÉ À
NAYEON?



NAYEON,
TU ES INCROYABLE!
JE NE SAVAIS
PAS QUE TU AVAIS
DE TELS
CONTACTS.

SFX: S'ARRÊTE

HALT

COMMENT TU
LE CONNAIS?
C'EST UN DE
TES PROCHES?

HUM...
NON...

HAHA...

RIEN DE
TOUT CA...

EN FAIT, JE
LUI AI JUSTE
DONNÉ MA CARTE...

MAIS JAMAIS
JE N'AURAI CRU
QU'IL ALLAIT
M'ENVOYER
QUELQUE CHOSE
COMME CA!

JE NE LUI
AI MÊME PAS
PARLÉ DE MA
RELATION AVEC
NOAH...

SFX: SOUPIRE

SIGH...

FLOP



POURQUOI
EST-CE
QU'IL
M'A ENVOYÉ
ÇA?



SUNBAE!
J'AI APPORTÉ
DU CAFÉ.



TAP

J'AI VU LE
TABLEAU!!
C'EST
INCROYABLE!

JE NE
SAVAIS PAS QUE
TU CONNAISSAIS
LE PÈRE DE
NOAH?!

RESPECT!

MERCI POUR
LE CAFÉ...

NOUS NE
SOMMES PAS
VRAIMENT
PROCHES...

OH,
D'AILLEURS,
QUAND JE SUIS
ALLÉE CHERCHER
LE CAFÉ...

BLUE STAR CAFE

LE PROPRIO
A DIT QUE TU
DEVRAIS T'Y
ARRÊTER
PARFOIS.



MOI ?
POURQUOI ?

IL A DIT
QU'IL VOULAIT
TE VOIR AU
PLUS VITE.

PEUT-ÊTRE
QU'IL A UN
CRUSH SUR TOI ?
APRÈS TOUT, TU
ES LA DÉESE
DE NOTRE
BUREAU ~!



TAP

IMPO-
SSIBLE ~

HMM... ON A
NOTRE REPAS
D'ÉQUIPE APRÈS
LE TRAVAIL,



PEUT-ÊTRE QUE
JE POURRAI M'Y
ARRÊTER DEMAIN
MATIN?

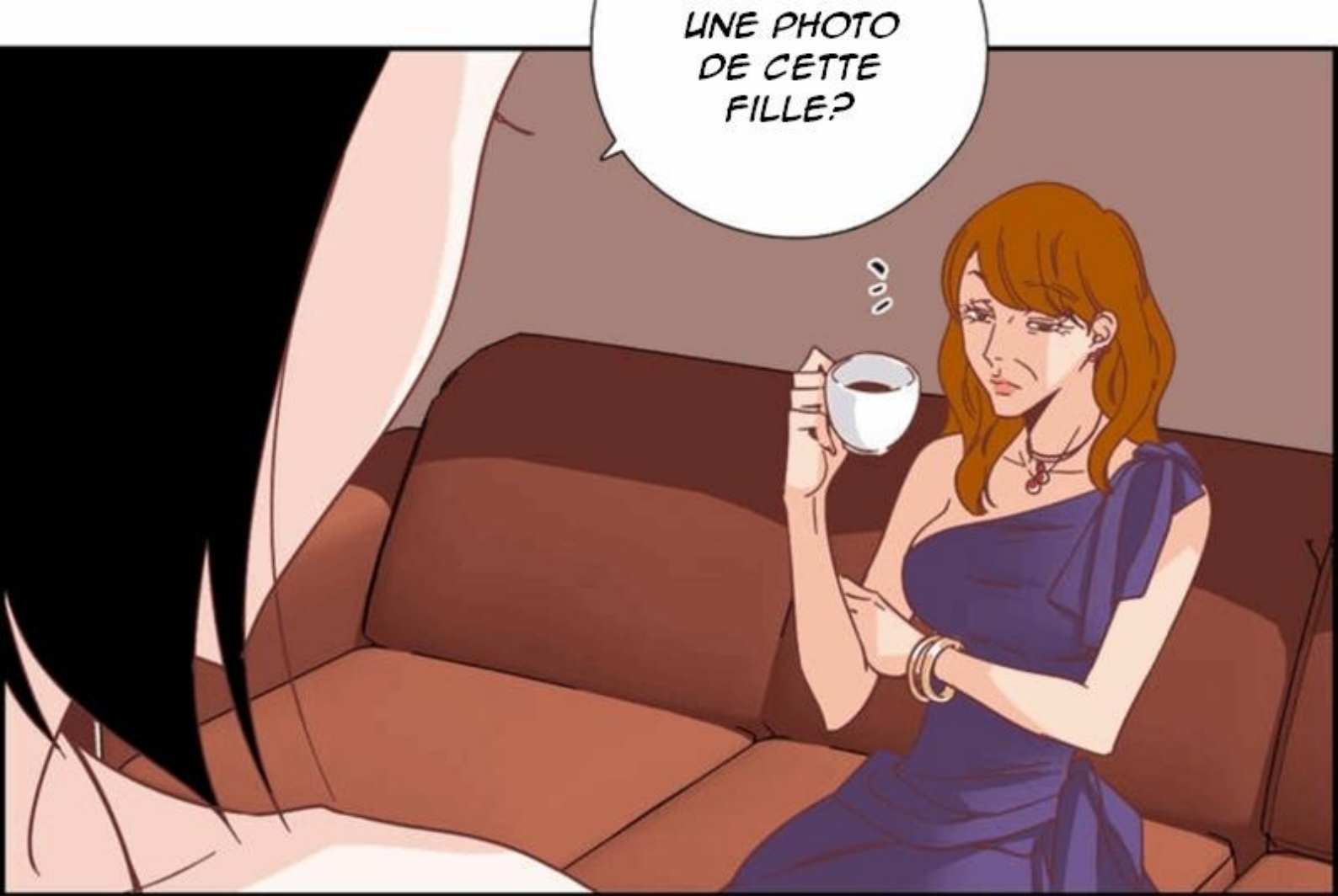




49K

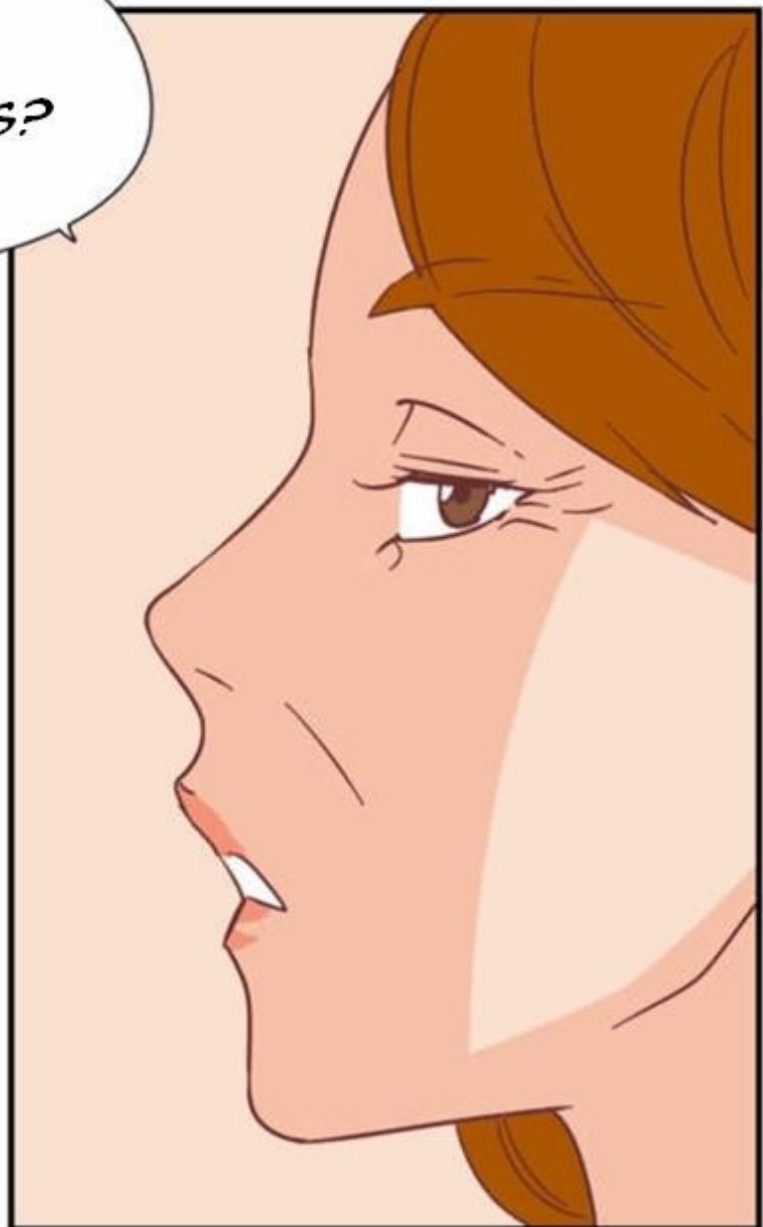


MÈRE,
POURQUOI
TU AS



UNE PHOTO
DE CETTE
FILLE?

TU LA
CONNAIS?





C'EST UNE
MEMBRE DE
PEA-PUFF.

C'EST
NOAH QUI L'A
RAMENÉ.



NOAH?



PUAH...



JE
N'ARRIVE
PAS À Y
CROIRE...

CLAGY



QUOI?

TU NE
PEUX PAS
COMPRENDRE...

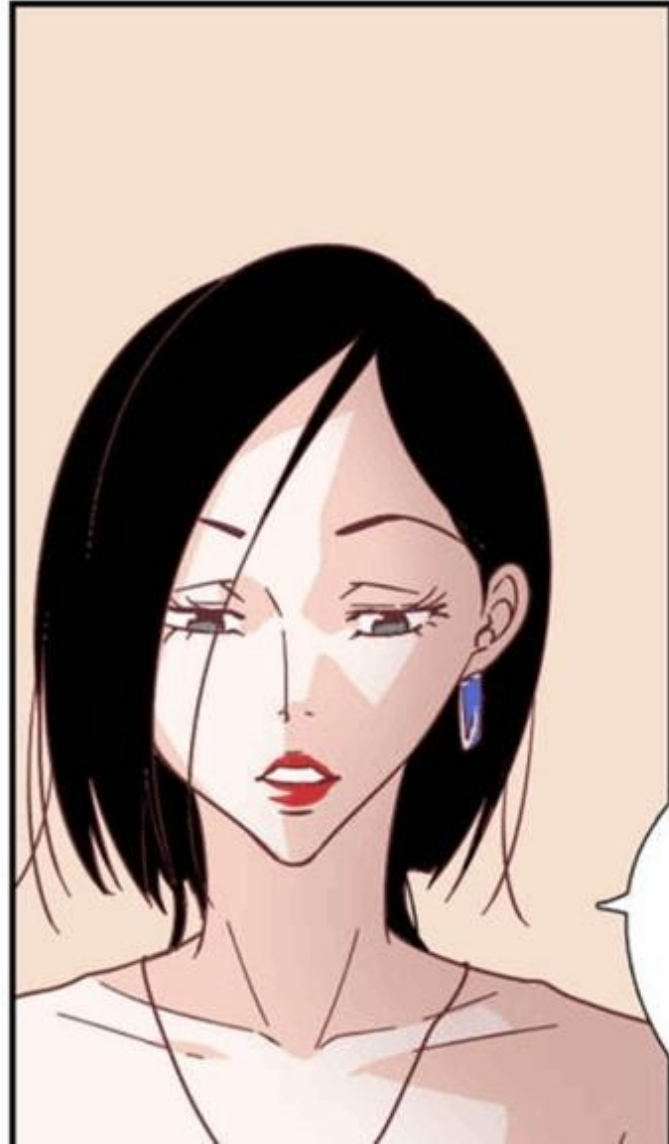
TU N'AS
JAMAIS VU LE
VISAGE DE "CETTE
FEMME".



ELLE LUI
RESSEMBLE
VRAIMENT...



...



ET DONC?
C'EST POUR CA
QUE TU AS UNE
PHOTO D'ELLE?
OÙ EST-CE QUE
TU L'AS VUE?



JE L'AI VUE
AVEC MON MARI...
DONC J'AI PRIS
UNE PHOTO.

J'ÉTAIS
CURIEUSE DE
SAVOIR SI ELLE
AVAIT UN LIEN
AVEC CETTE
FEMME...

MAIS
SES DEUX PARENTS
SONT CORÉENS,
ET IL N'Y A DONC
AUCUNE CONNEXION
AVEC ELLE.

J'ALLAIS
LAISSER TOMBER
CETTE AFFAIRE,
MAIS...



...J'AI ENTENDU
DIRE QU'IL LUI
AVAIT ENVOYÉ
UNE DE SES
OEUVRÉS À SON
BUREAU CE
MATIN.

IL DOIT
ÊTRE ATTIRÉ
PAR ELLE CAR
ELLE LUI
RESSEMBLE.



JE L'AI
À PEINE FAIT
MIEN EN ME
DÉBARRASSANT
D'ELLE...



ET
MAINTENANT,
IL EST ATTIRÉ
PAR CETTE
CONTREFAÇON?



...

NE T'EN
FAIS PAS MAMAN.
JE VAIS GARDER
UN OEIL SUR
ELLE.



MMH...



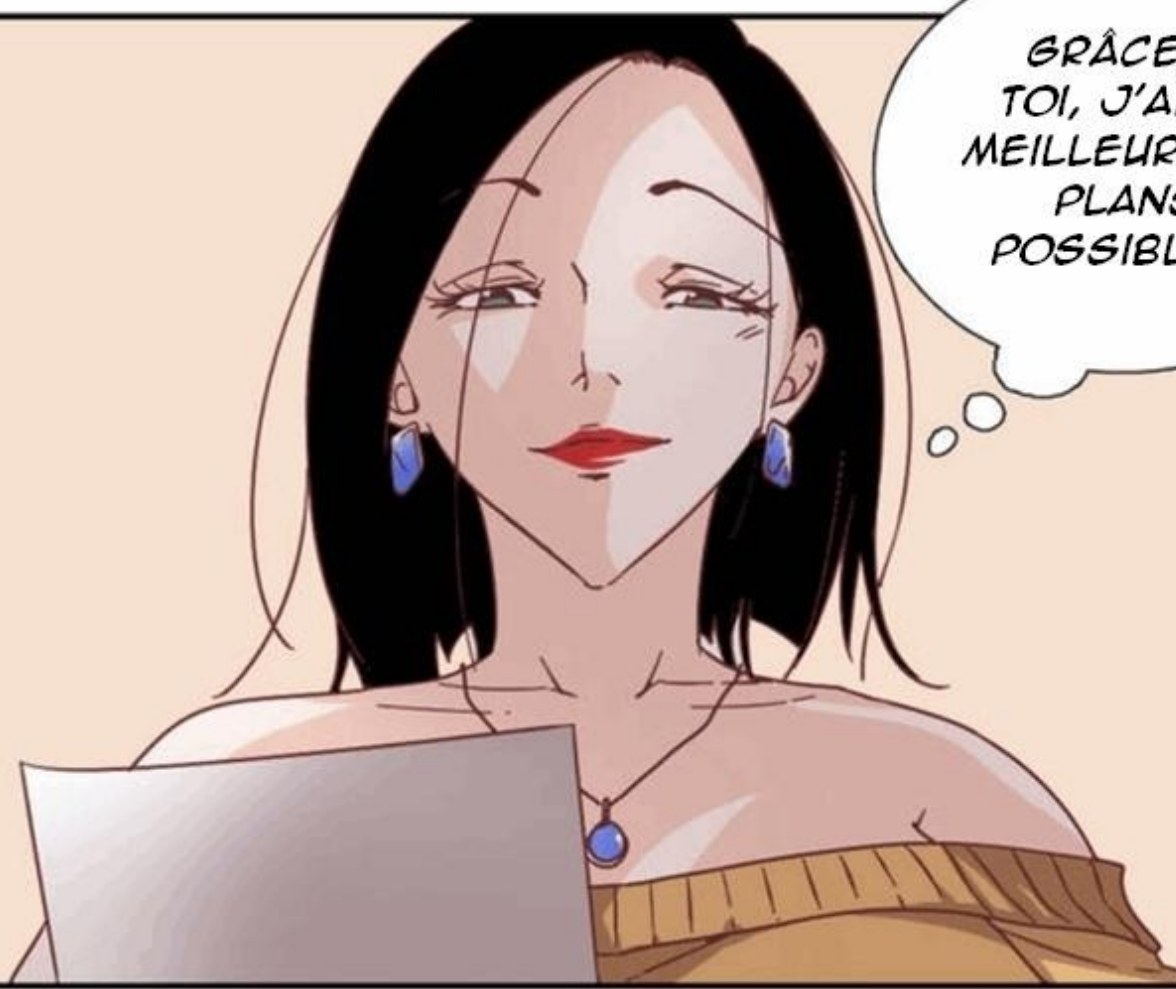
OUI MA
FILLE, JE
SUPPOSE QUE
TU ES LA SEULE
EN QUI JE PEUX
AVOIR
CONFIANCE.



...OUI,
C'EST VRAI.



GRÂCE À
TOI, J'AI LE
MEILLEUR DES
PLANS
POSSIBLES.



UN PLAN
QUI COLLE
PARFAITEMENT
À CETTE
HORRIBLE
FAMILLE.








TU VAS
ENCORE
DORMIR
LÀ?







A hand is shown tapping a desk in a locker room. The background features rows of lockers and a metal frame. The scene is dimly lit with a reddish-purple hue.

AU LIEU
QUE JE TE
FASSE PAYER
LE LOYER,
POURRAIS-TU
RÉPONDRE À
QUELQUES
QUESTIONS?

TAP

TAP



A close-up of a person's face, showing their nose, mouth, and chin. The person has a thoughtful or slightly sad expression.

J'AIMERAIS
VRAIMENT EN
SAVOIR
PLUS...



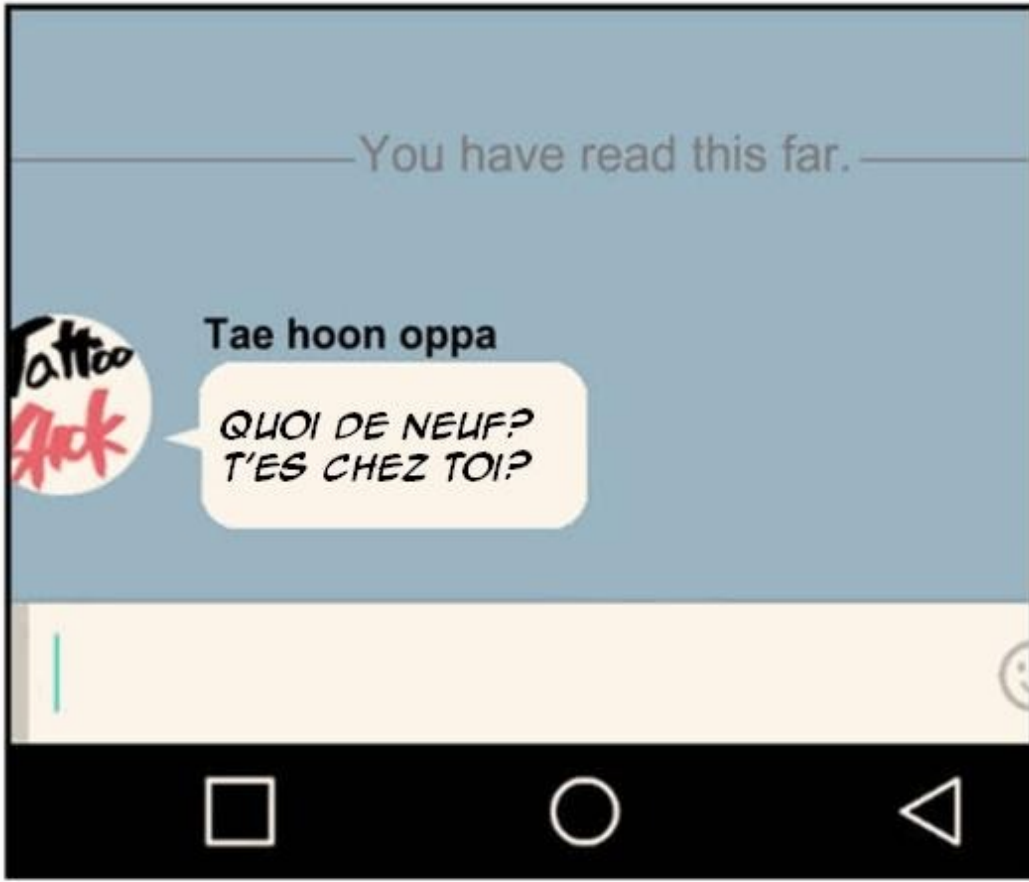
...SUR
TA MÈRE
BIOLO-
GIQUE.



OH,
SÉRIEUX?

ooo

HAHAHA












TU VAS BIEN?

OUI.

C'ÉTAIT UNE RÉUNION D'ÉQUIPE DONC... JE N'AI BU QUE QUELQUES VERRES...



ACCUT!

!







ELLE
SEMBLE UN
PEU IVRE, JE
NE L'AVAIS JAMAIS
VU S'APPUYER
CONTRE MOI...

MAIS CET
ENDROIT,
C'EST PAS UN
PEU LOIN DE
TON BUREAU?

Ouais,
mais notre
chef d'équipe
connait le
propriétaire,
donc on a dû
tous faire le
chemin
jusqu'ici.

JE VOIS...

CE N'EST
PAS TRÈS LOIN
DE CHEZ MOI,
DONC...



ÇA TE DIT
DE VENIR
DORMIR À
LA MAISON?





CLENCH



...JE N'AI
PAS ENVIE DE
PARLER DE
MON
PASSÉ.



DÉSOLÉ...



JE SAVAIS
QUE TU ALLAIS
DIRE ÇA.

MAIS
J'AIMERAI
TROUVER LA
RÉPONSE À
QUELQUE
CHOSE.

GRASA



ET JE
PENSE QUE
TU SAIS...



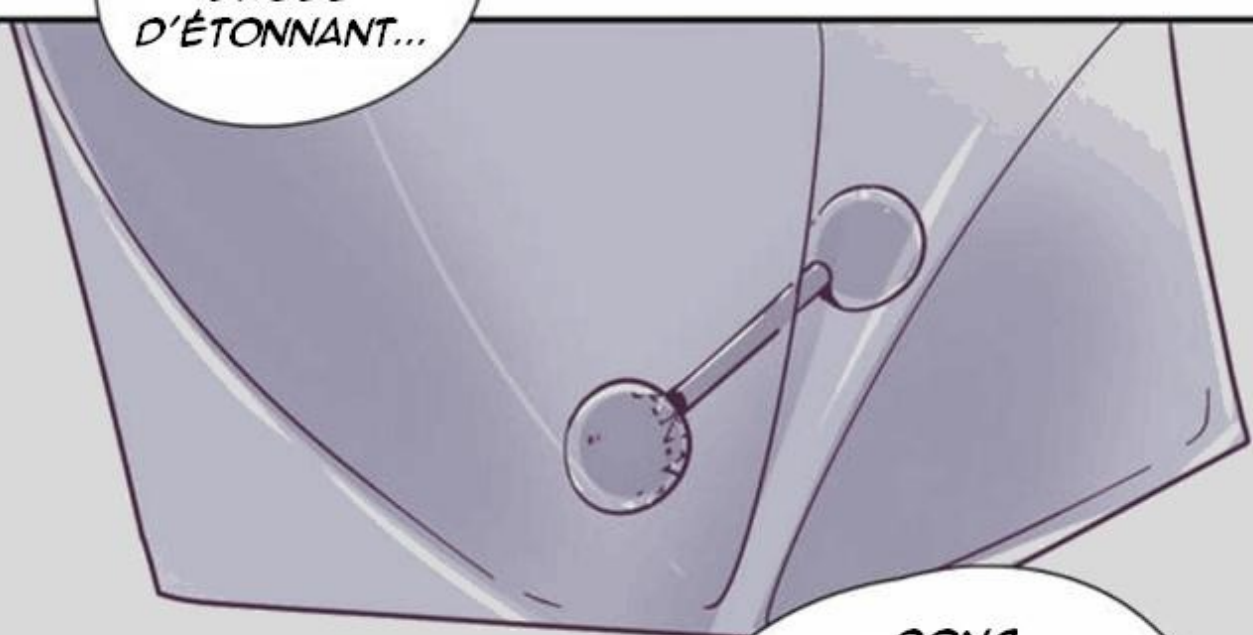
...?



...À QUI
APPARTIENT
CETTE BOUCLE
D'OREILLE...



CE N'EST
PAS QUELQUE
CHOSE
D'ÉTONNANT...



DONC
QUAND C'EST
TOMBÉ DE LA
POCHE DE
NOONA, JE N'Y
AI PAS TROP
FAIT ATTENTION.

MAIS APRÈS
Y AVOIR JETÉ UN
MEILLEUR COUP
D'OEIL, J'AI
REMARQUÉ QUE CE
N'ÉTAIT PAS UNE
SIMPLE BOUCLE
D'OREILLE...

CAR IL Y
AVAIT LES INITIALES
DE QUELQU'UN
DESSUS...



ET LA
BOUCLE EST
IDENTIQUE À
CELLE QUE TU
PORTES SUR
TON OREILLE
DROITE...



SI C'EST
UNE
PAIRE...



...ALORS
TU DOIS
SAVOIR À
QUI CA
APPARTIENT...



À SUIVRE...