

An innocent Gin



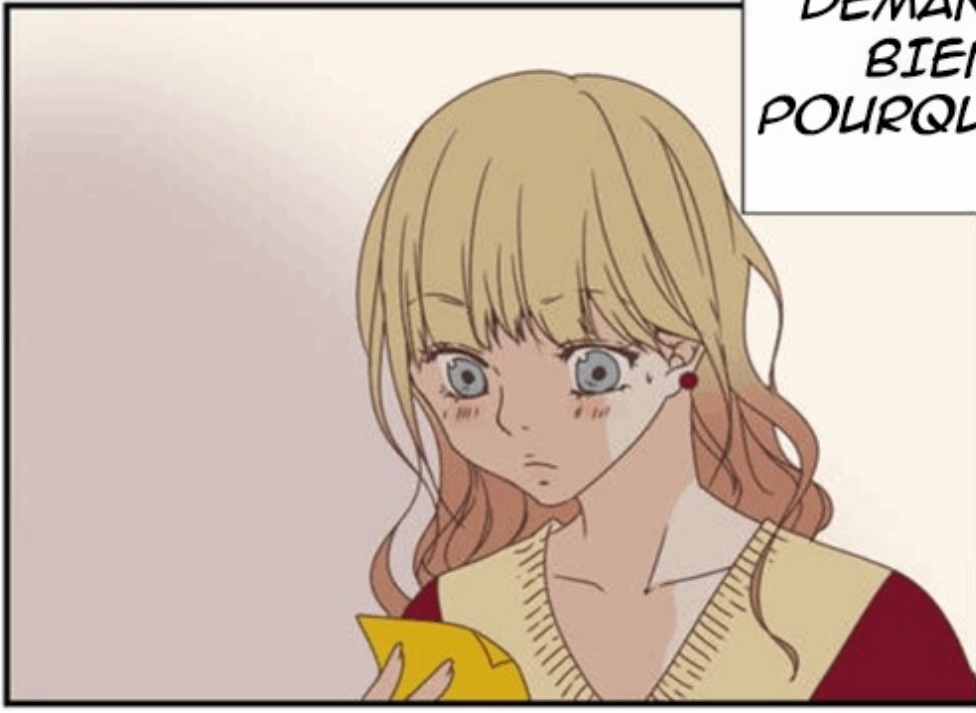
SUIVEZ-NOUS SUR TWITTER ! :D
[HTTPS://TWITTER.COM/SCANTRAD](https://twitter.com/SCANTRAD)

**NOUS RECRUTONS D'URGENCE
DES ÉDITEURS ET CLEANERS !!**

ep. 08



JE ME
DEMANDE
BIEN
POURQUOI...



GEEEE



?!

C'EST NOAH!

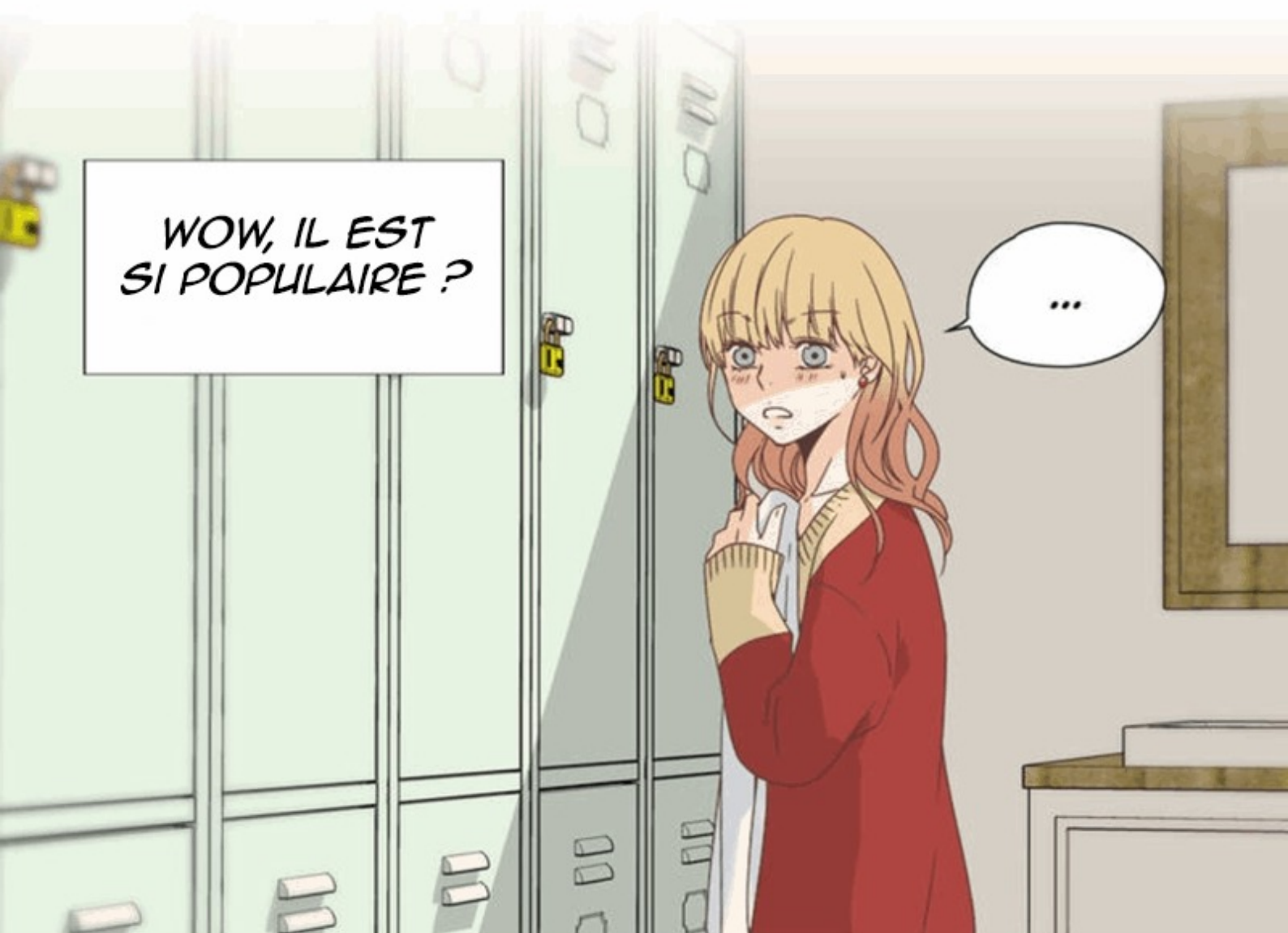
SALUT~!
TU SUPERVISES
LE GROUPE
GÉNÉRAL
AUJOURD'HUI ?

PAS ÉTONNANT!
C'EST POUR
ÇA QUE JE SUIS
VENUE DANS
LE GROUPE
GÉNÉRAL
AUJOURD'HUI!

BUMP
BUMP
BUMP



OUI



WOW, IL EST
SI POPULAIRE ?

...



BIEN SÛR...
SI IL PARAÎT
AUSSI FABULEUX
À MES YEUX, JE
SUPPOSE QUE
C'EST
SEULEMENT
NATUREL...



YEP, CE N'EST PAS COMME UNE ROMANCE DANS LES FILMS... JE NE SUIS PAS LA SEULE QU'IL REGARDE ET À QUI IL SOURIT...

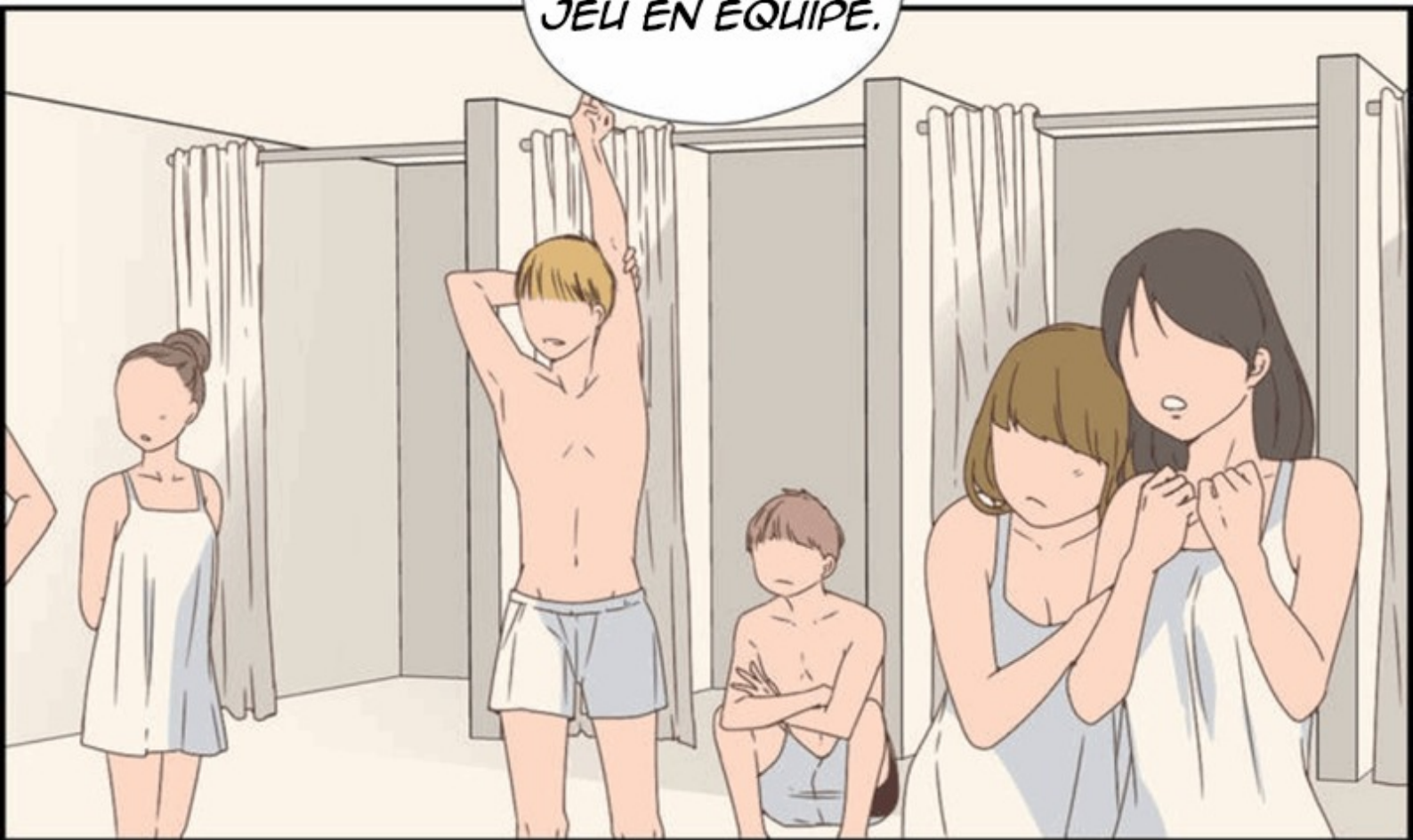


EN FAIT, JE M'INQUIÈTE PLUS À PROPOS DU JEU D'AUJOURD'HUI...

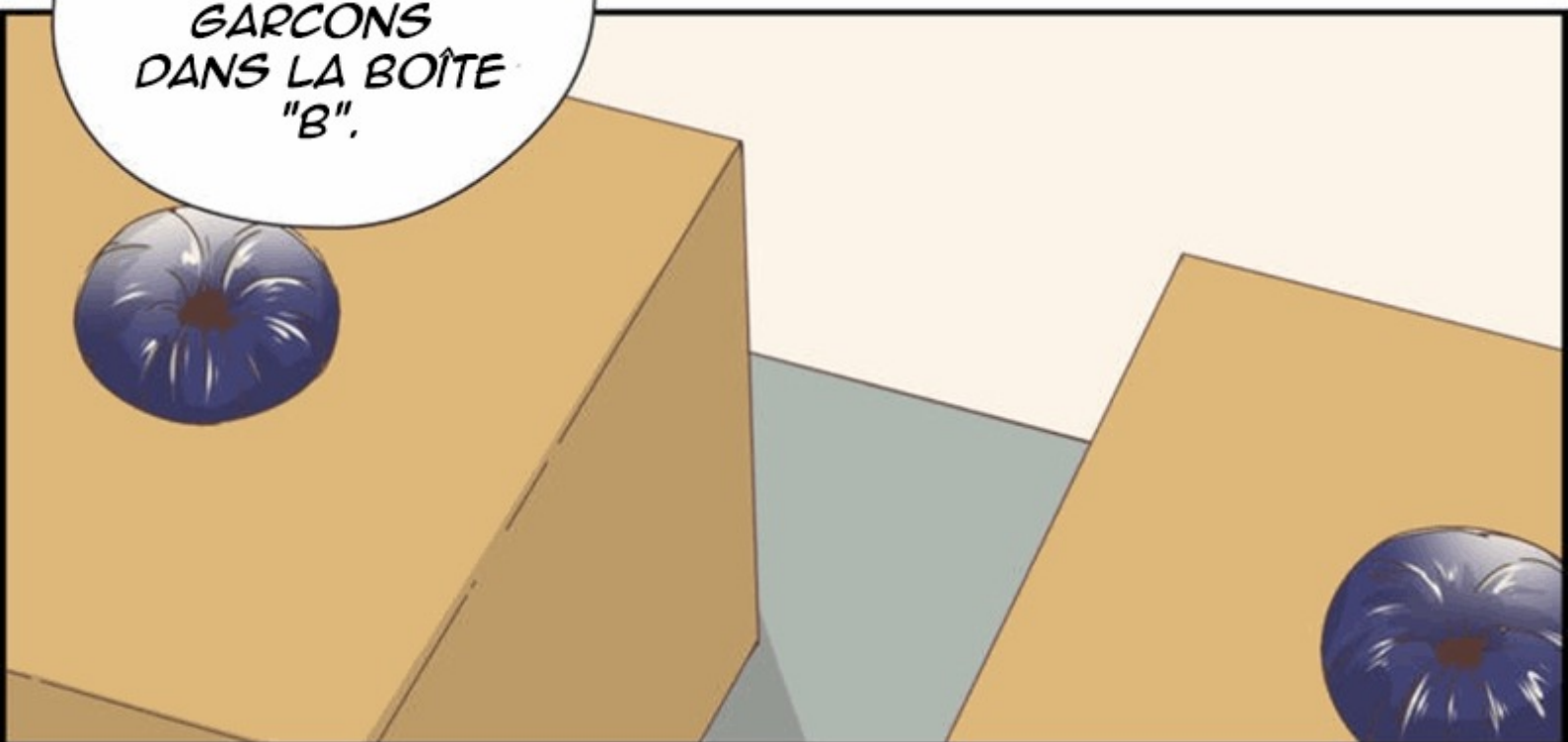




LE JEU
D'AUJOURD'HUI
VA ÊTRE UN
JEU EN ÉQUIPE.



LES FILLES
VONT PIOCHER
DANS LE BOÎTE
"A" ET LES
GARCONS
DANS LA BOÎTE
"B".





UN JEU
EN ÉQUIPE?

HMMM,
JE NE
SAVAIT PAS
QU'ILS
EN
FAISAIENT...



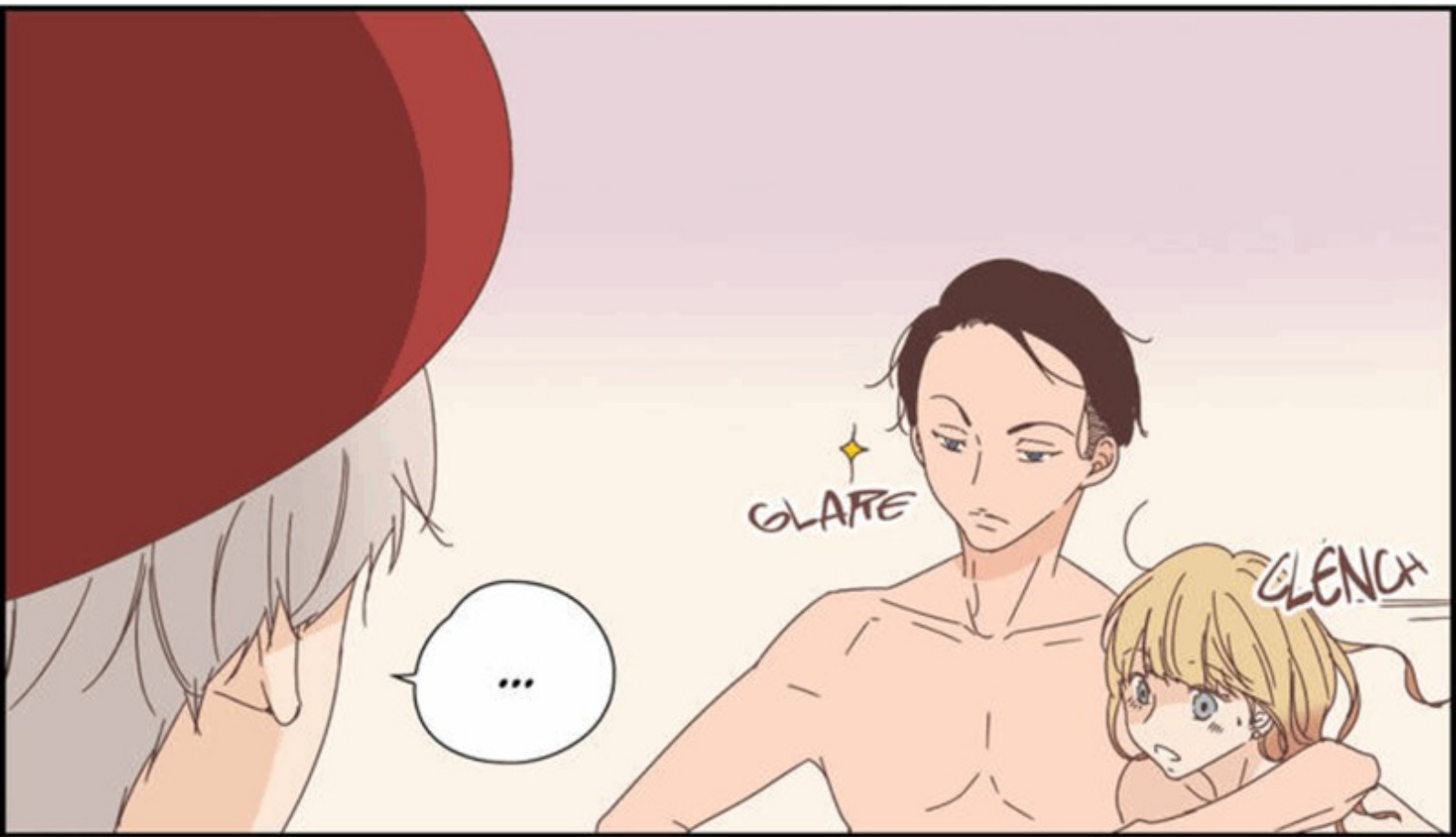
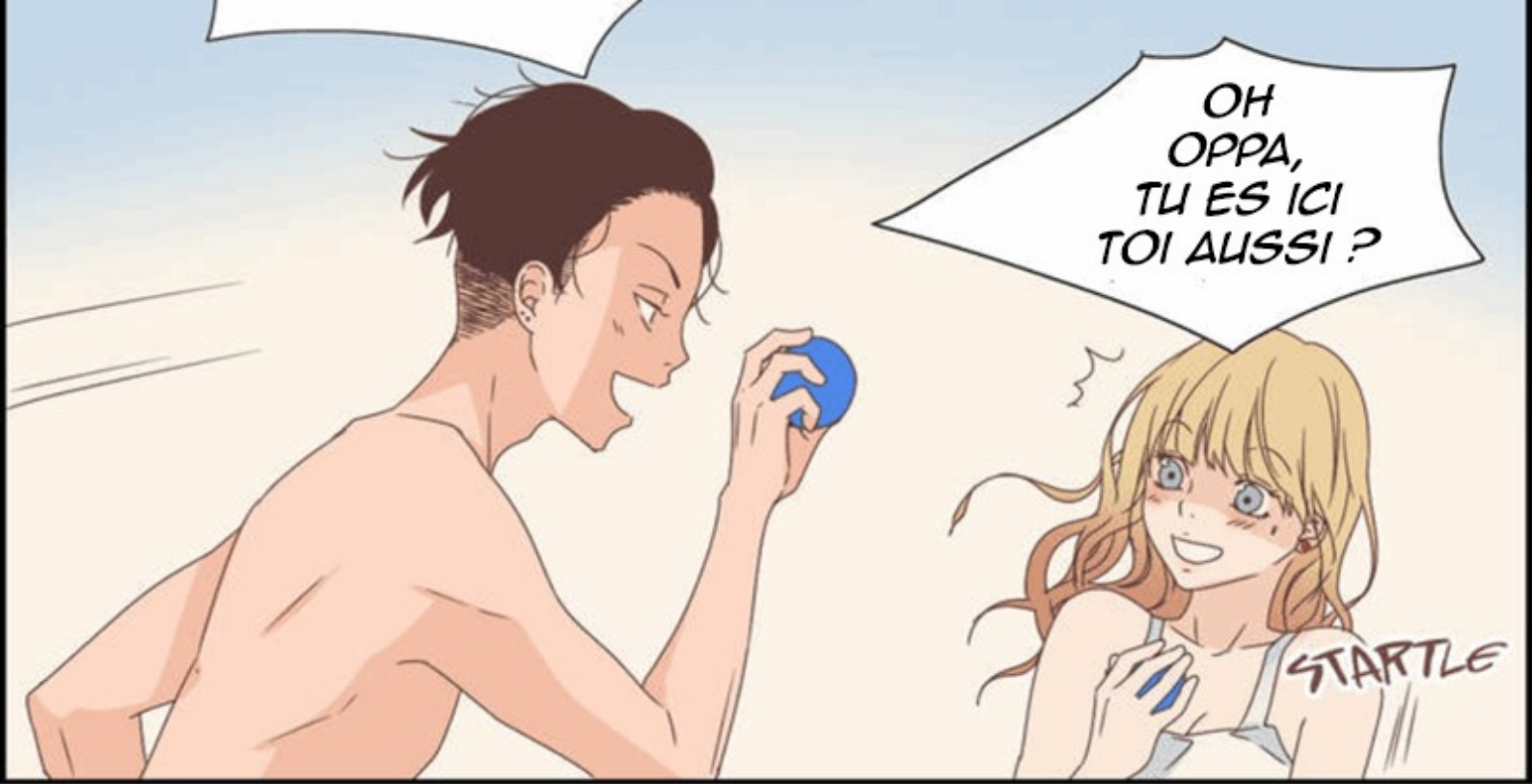
NOAH~~
C'EST BON
SI JE PIOCHE
DANS LA BOÎTE
"A" ?

DÉSOLÉ, NOUS
N'AVONS PAS
LE COMPTE, ET
NOUS DEVONS ÊTRE
RÉPARTIS
ÉQUITABLEMENT,
DONC JE NE PENSE
PAS QUE CA
MARCHERAIT.



OH, DONC
JOONG EST
DANS LE
GROUPE
GÉNÉRAL
AUSSI !







VOUS VERREZ
UNE BOÎTE
REPLIE
DE PEINTURE
À L'INTÉRIEUR.



C'EST
CA ?



VOUS AVEZ 5
MINUTES POUR
RECOUVRIR
LIBREMENT LA
PEINTURE SUR
VOS CORPS
MUTUELS.

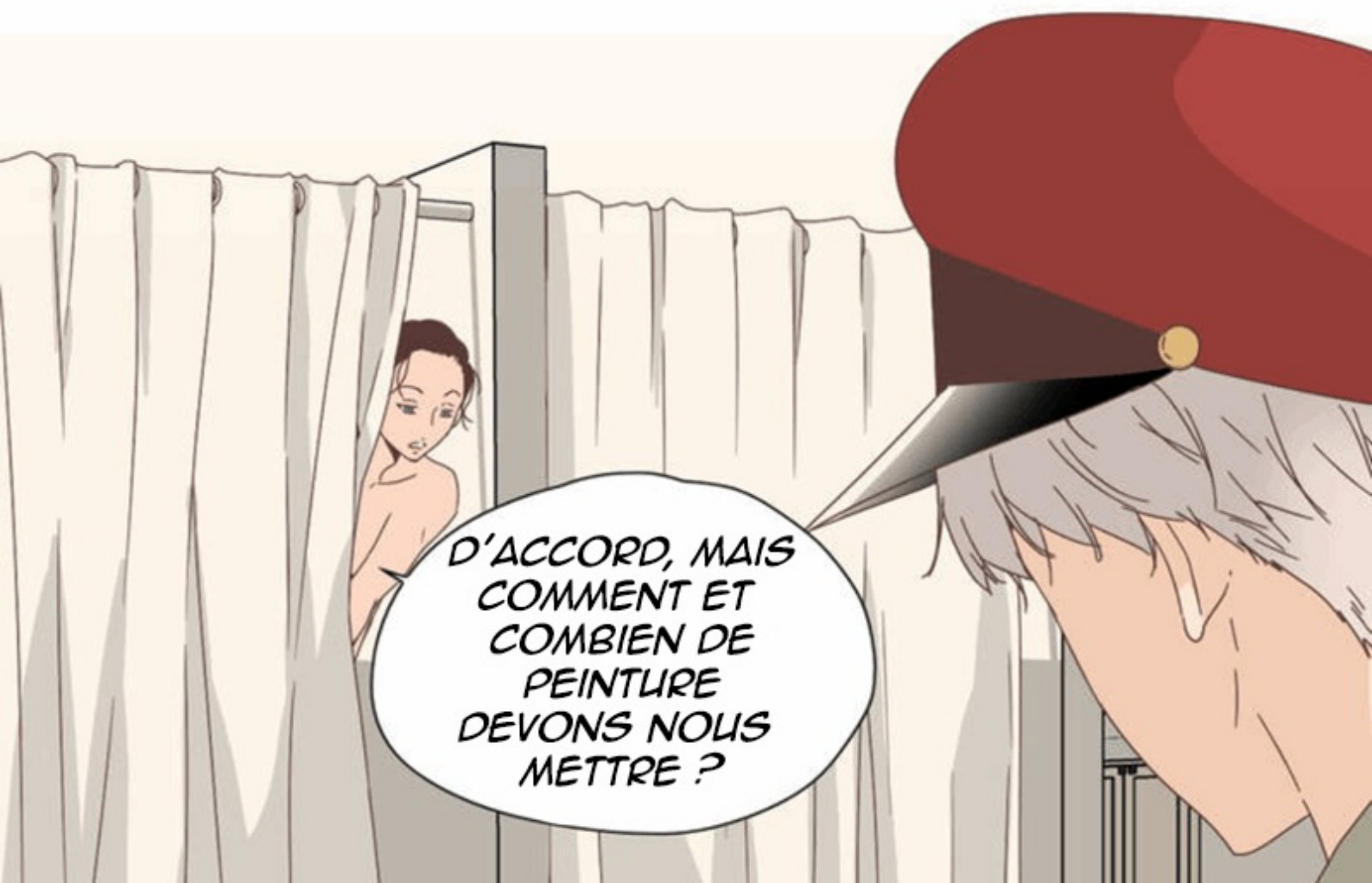




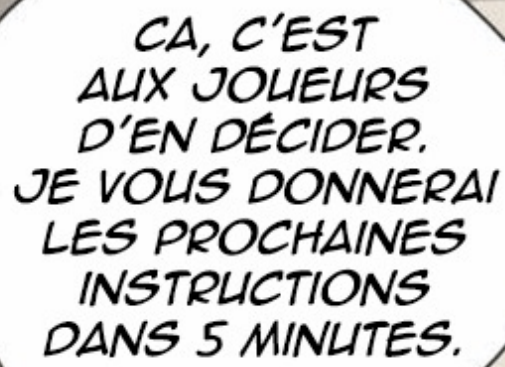
ET BIEN SÛR,
PAS SUR LES
VÊTEMENTS
MAIS SUR
LA PEAU.



BADUM



D'ACCORD, MAIS
COMMENT ET
COMBIEN DE
PEINTURE
DEVONS NOUS
METTRE ?



CA, C'EST
AUX JOUEURS
D'EN DÉCIDER.
JE VOUS DONNERAI
LES PROCHAINES
INSTRUCTIONS
DANS 5 MINUTES.



BIEN,
DANS CE
CAS...



... ON
COMMENCE ?

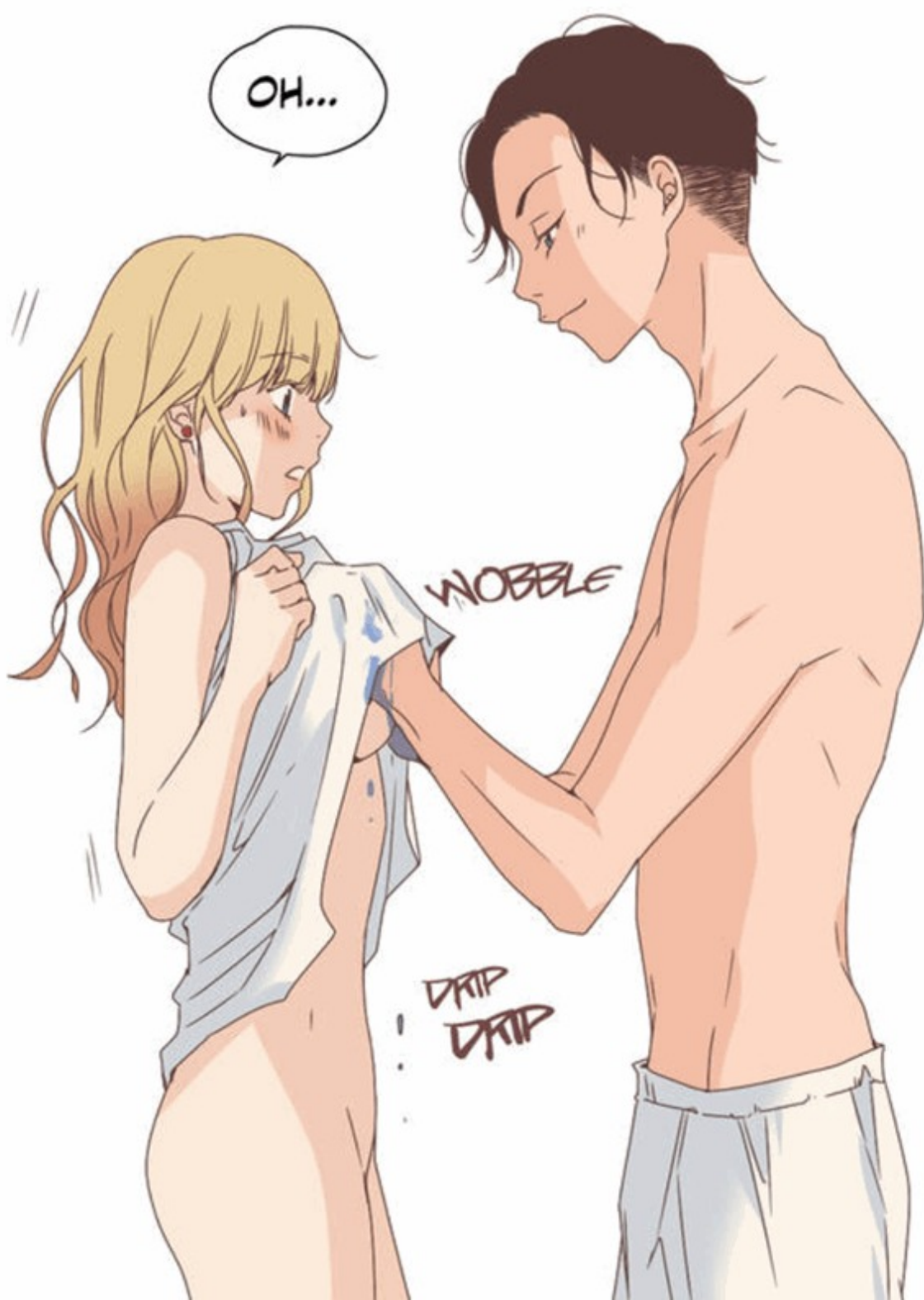
SMIRK





SHK

OH...

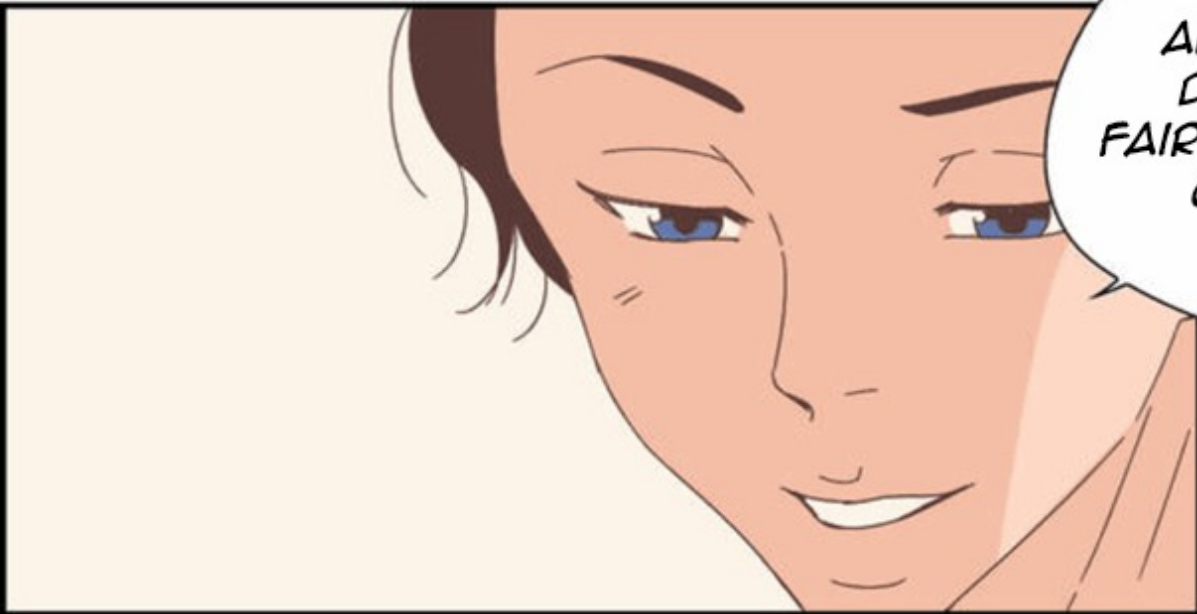


WOBBLE

DRIP
DRIP



MAIS AU MOINS,
NOUS SOMMES
SÉPARÉS
AUJOURD'HUI...
C'EST MOINS
EMBARRASSANT.



ALLER, TU
DOIS ME
FAIRE LA MÊME
CHOSE.

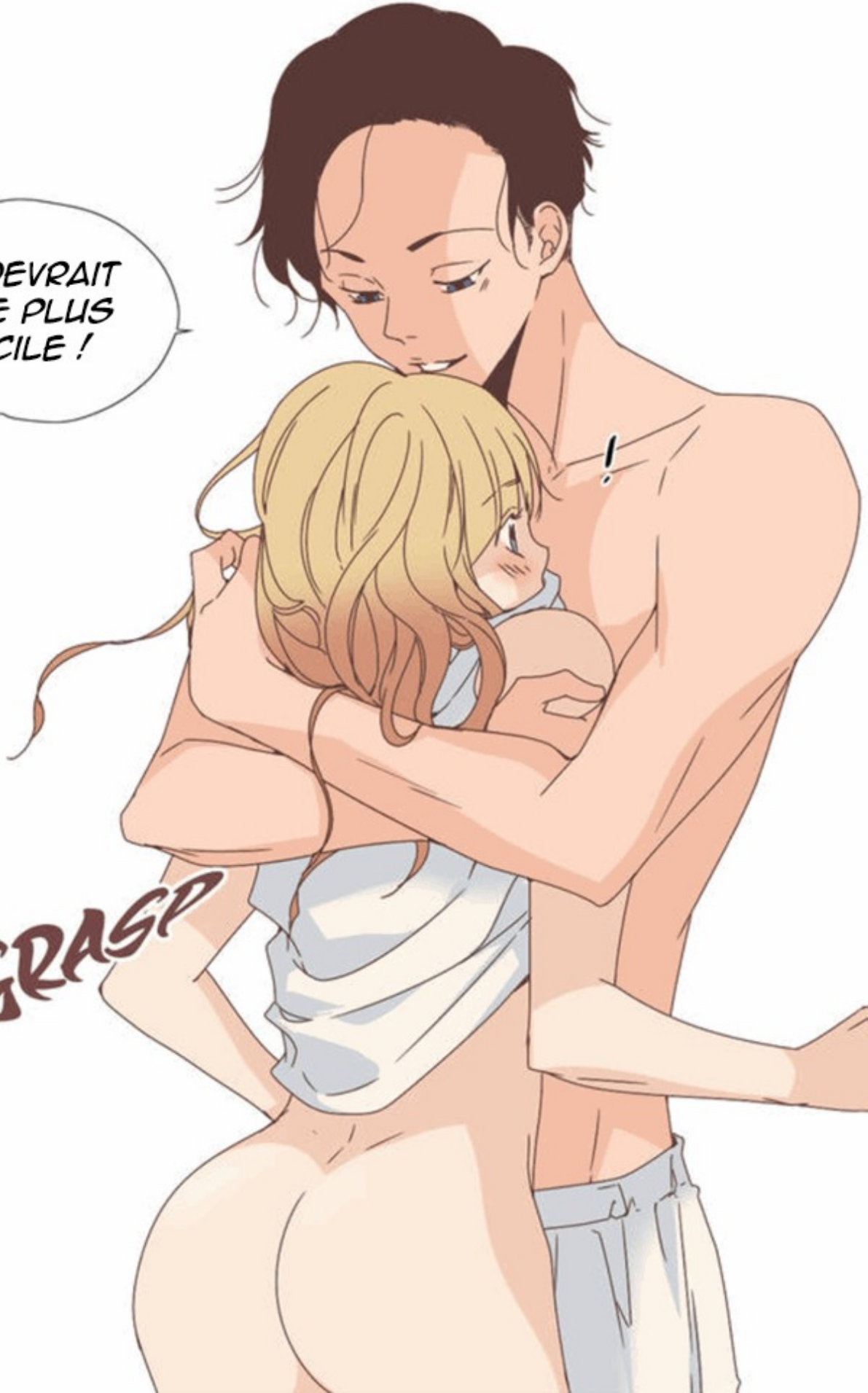
OKAY...

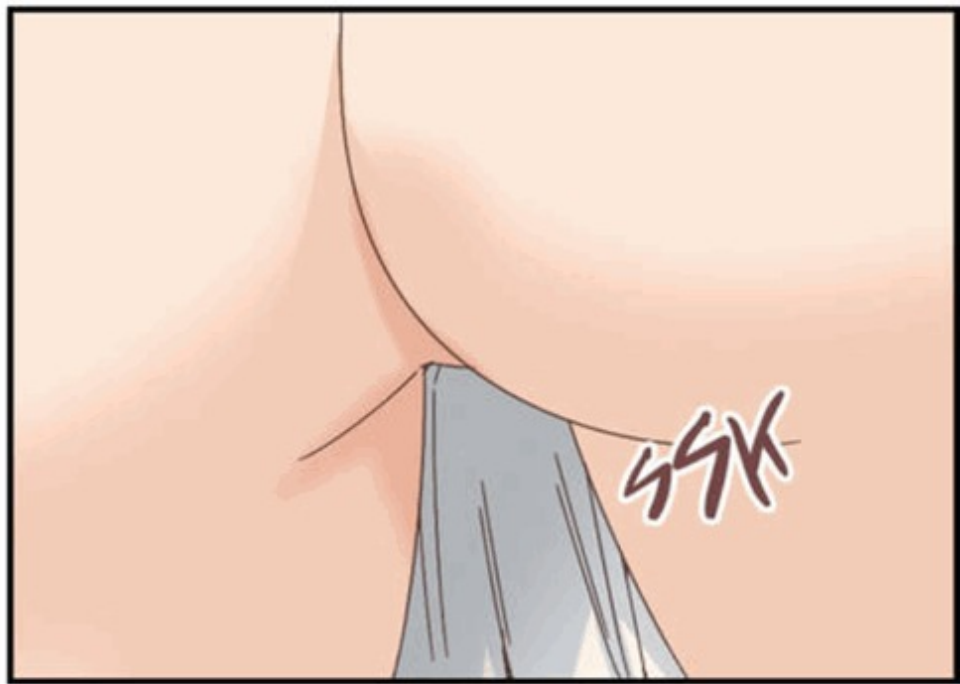


OH~

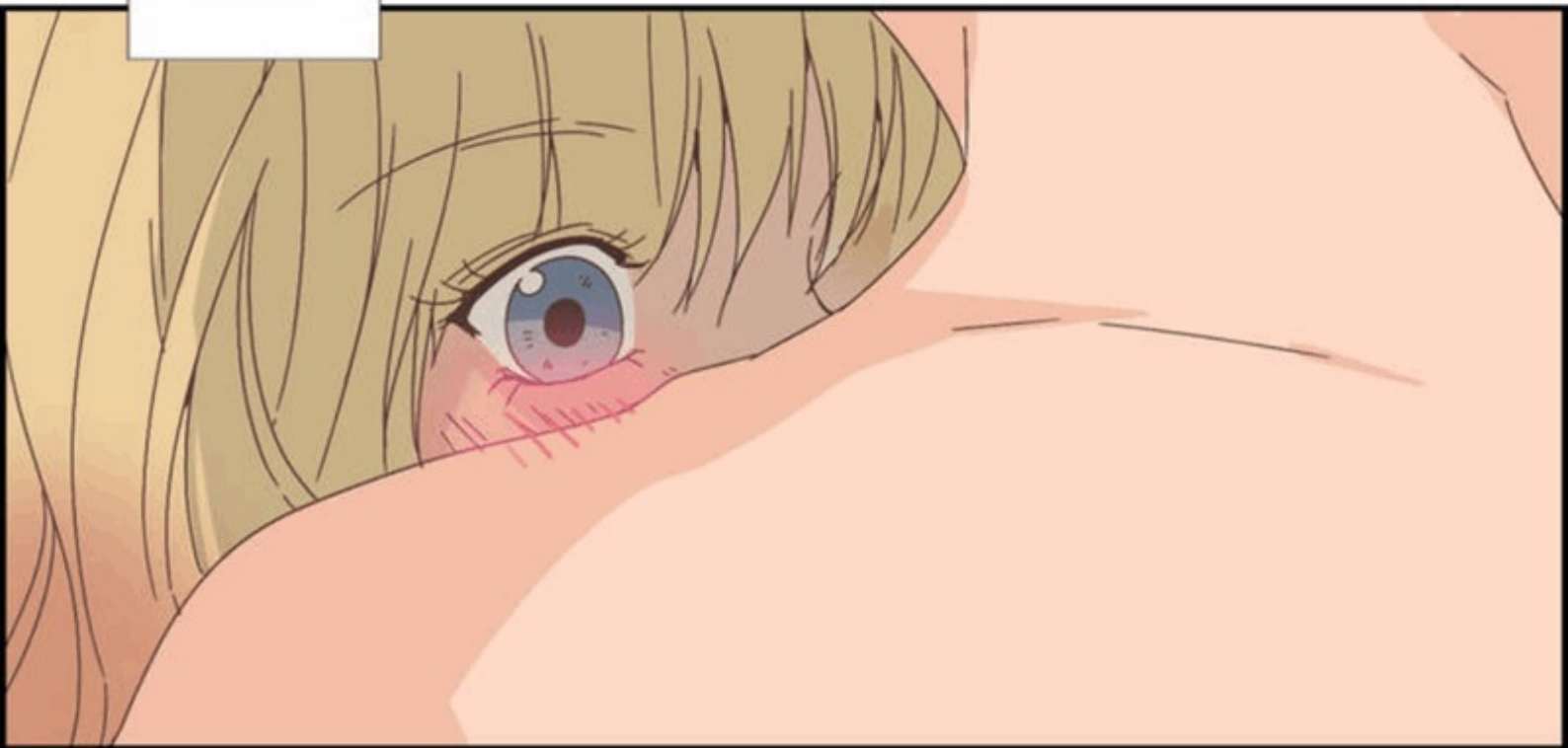
ÇA DEVRAIT
ÊTRE PLUS
FACILE !

GRASP





OH...



OHU..



OUI..



OUI...



CE SON
PROVIENT
D'UNE
AUTRE
CABINE.



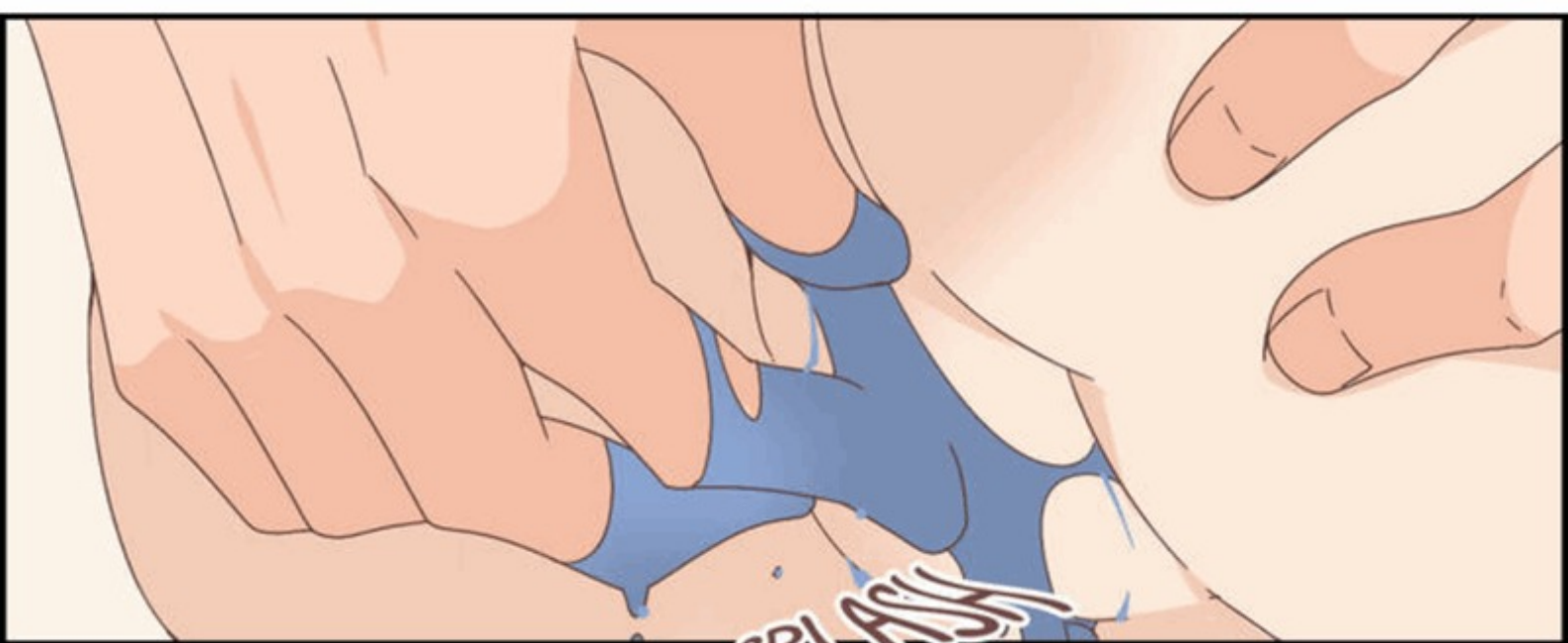
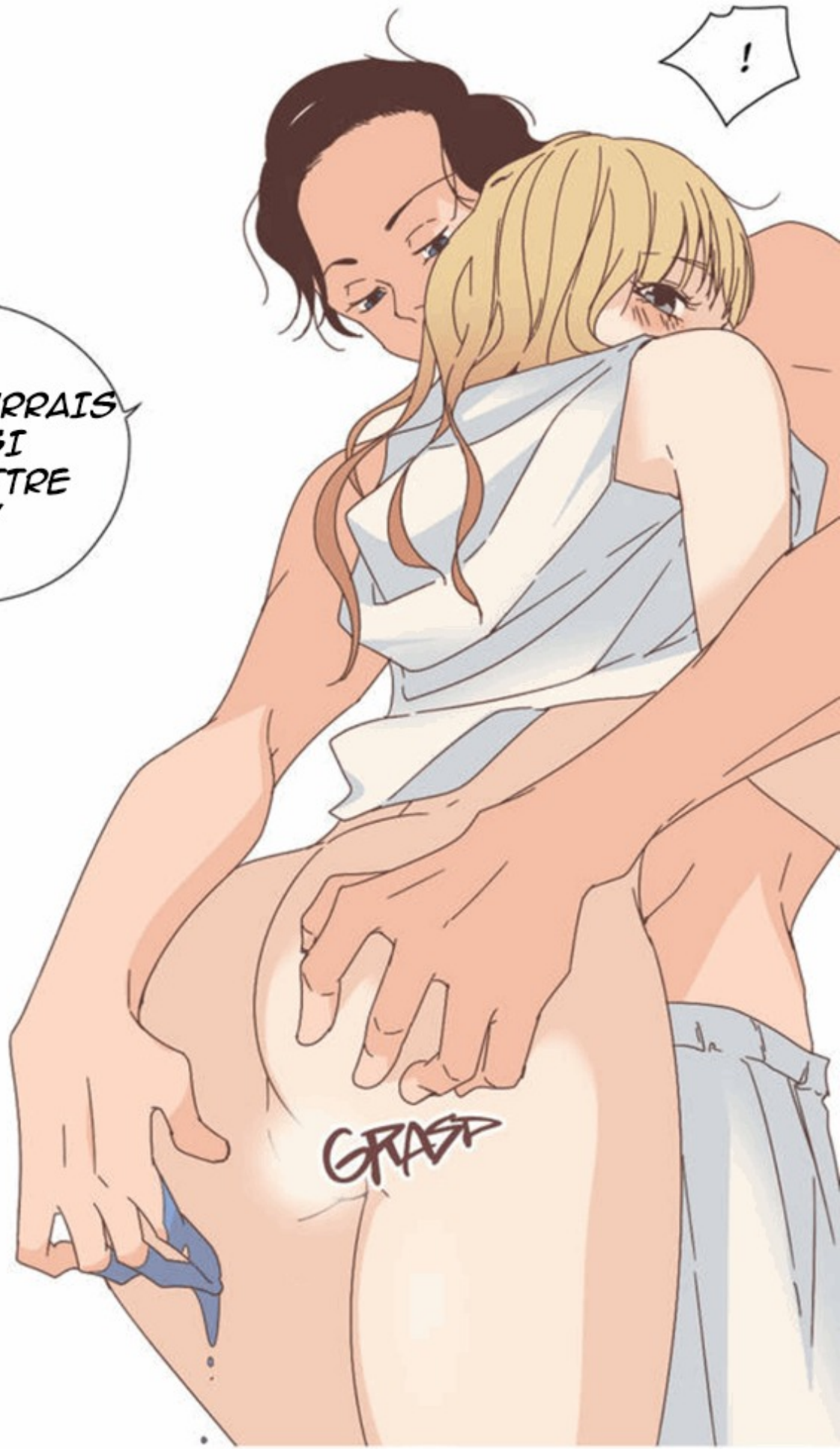
IL A DIT
QU'ON POUVAIT
METTRE DE LA
PEINTURE
LIBREMENT
DONC... JE
SUPPOSE...



!

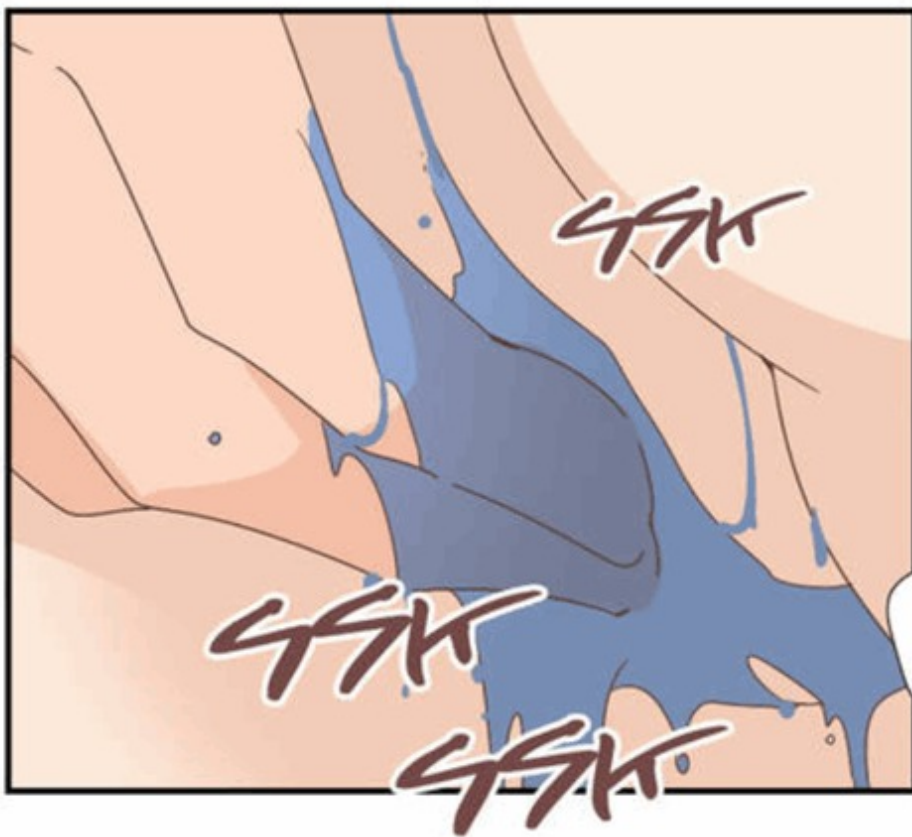
...JE POURRAIS
AUSSI
EN METTRE
LÀ!

!



SPLASH

HAN...



OH....!



TU SAIS, SI
TU DEVIENS
TROP EXCITÉE,
LA PEINTURE
VA PARTIR,
PAS VRAI ?


O-OUI...

SOUELCH

SOUELCH

ET
SAIS-TU
AUSSI...?



A woman with long blonde hair and blue eyes is peering over the shoulder of a man with dark hair. She is holding a camera up to her eye, ready to take a picture. The man's back is to the viewer, and he is wearing a brown jacket. The background consists of light-colored vertical lines, possibly curtains or a wall.

...QU'IL Y A
UNE CAMÉRA
DANS CHAQUE
CABINE ?

ET JUSTE LÀ,
ELLE NOUS
FILME DU
MEILLEUR ANGLE.



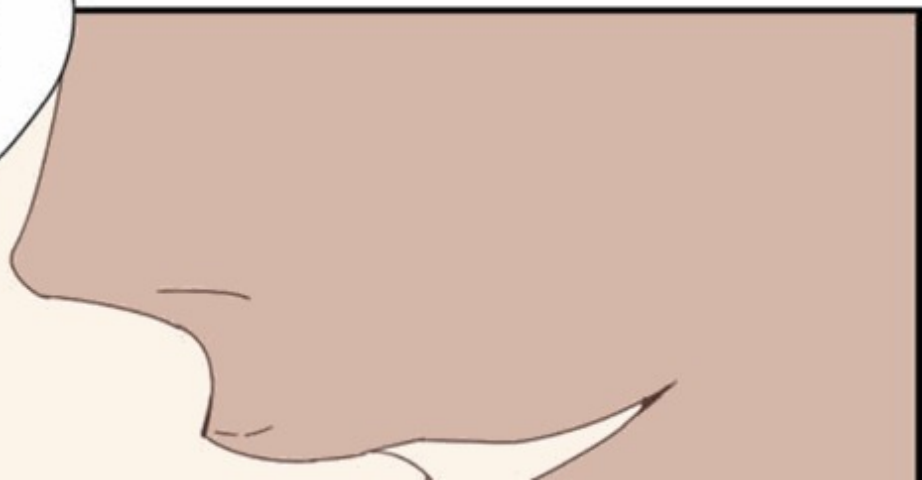
DEPUIS QUE
NOUS NOUS
SOMMES SÉPARÉS,
C'EST COMME
ÇA QU'ILS
NOUS
SURVEILLENENT...



NOAH...!



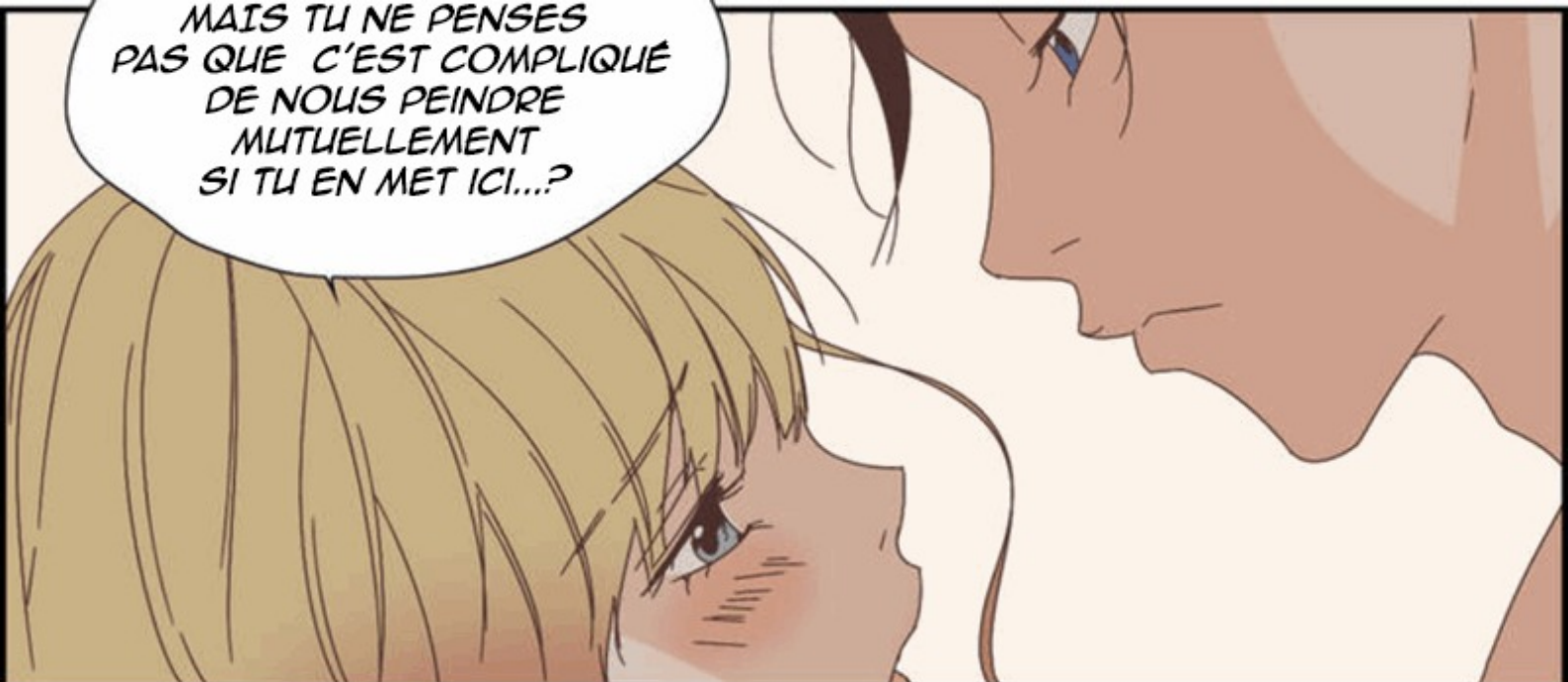
SI JE VEUX METTRE
UN PEU DE
PEINTURE SUR MOI
AUSSI, JE DEVRAIS
PRENDRE
UNE POIGNÉE.



OHH...!!

SALASH

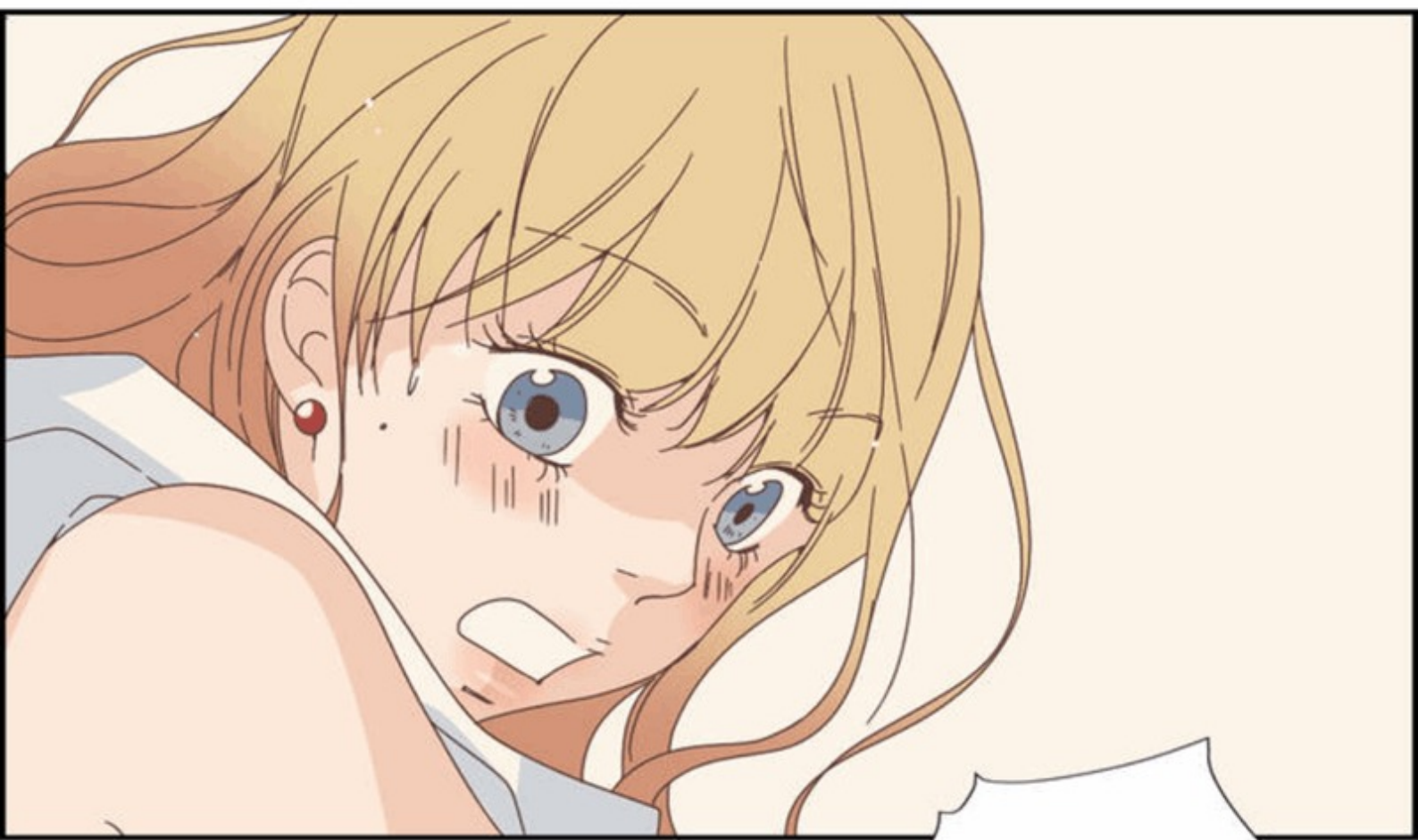




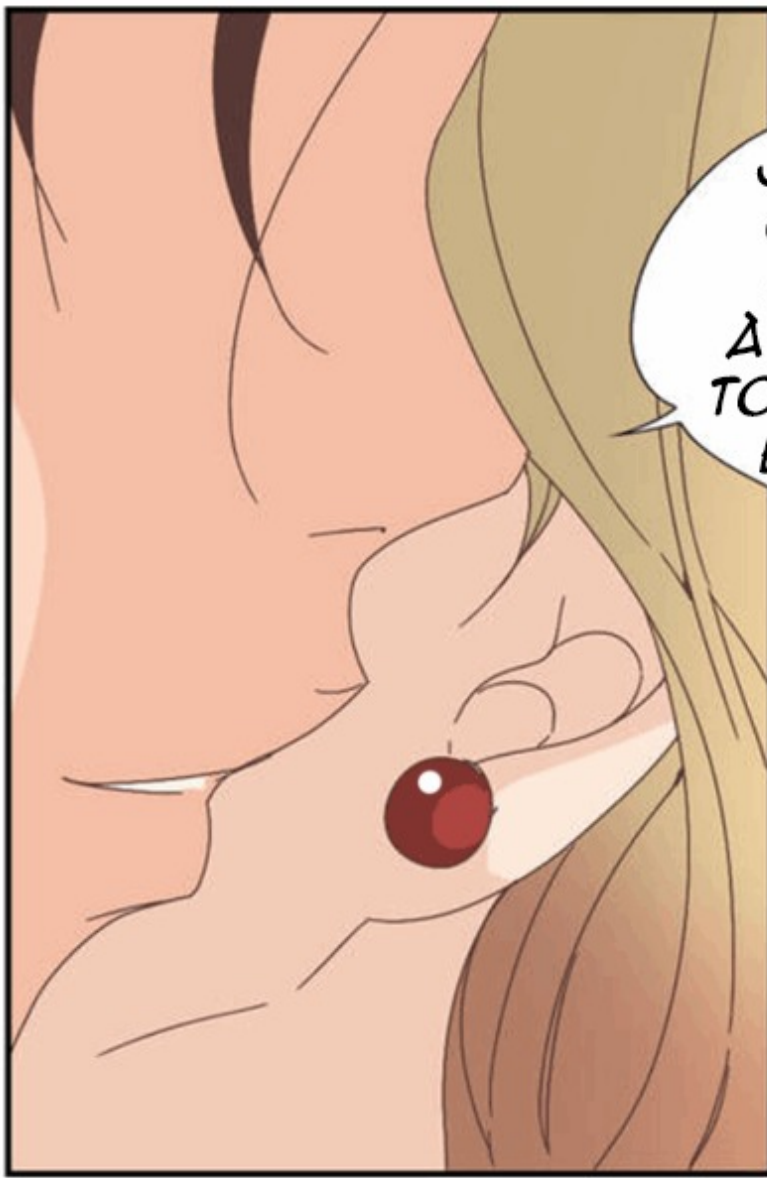
MAIS TU NE PENSES
PAS QUE C'EST COMPLIQUÉ
DE NOUS PEINDRE
MUTUELLEMENT
SI TU EN MET ICI...?



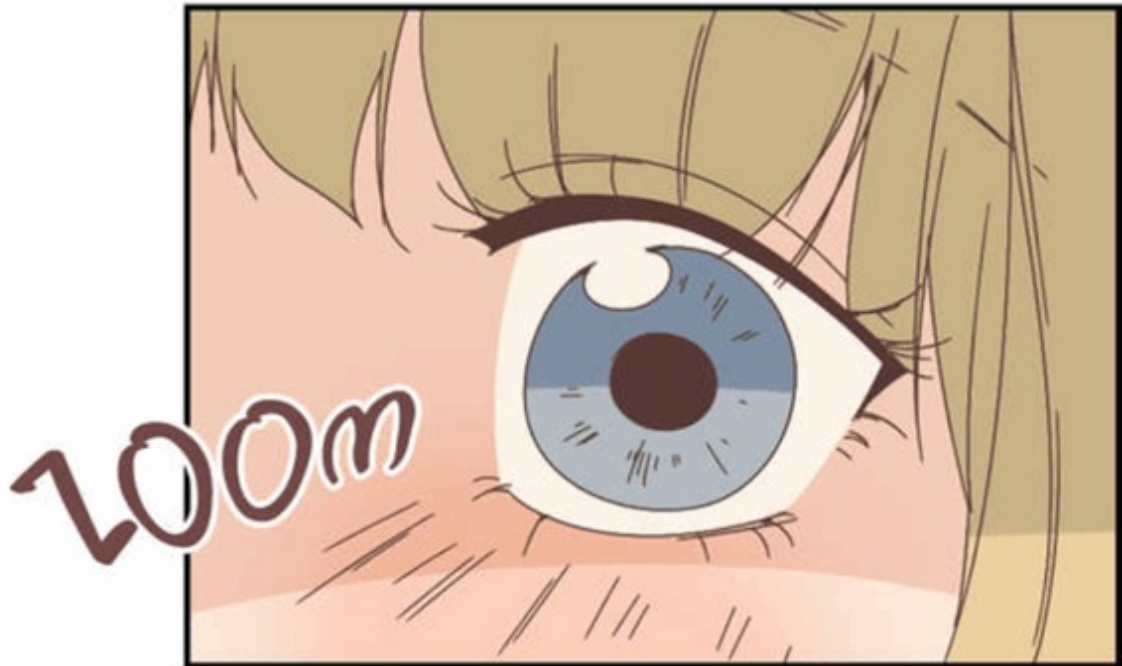
JE VAIS
METTRE DE
LA PEINTURE
JUSTE ICI.



MAIS... MAIS...?!

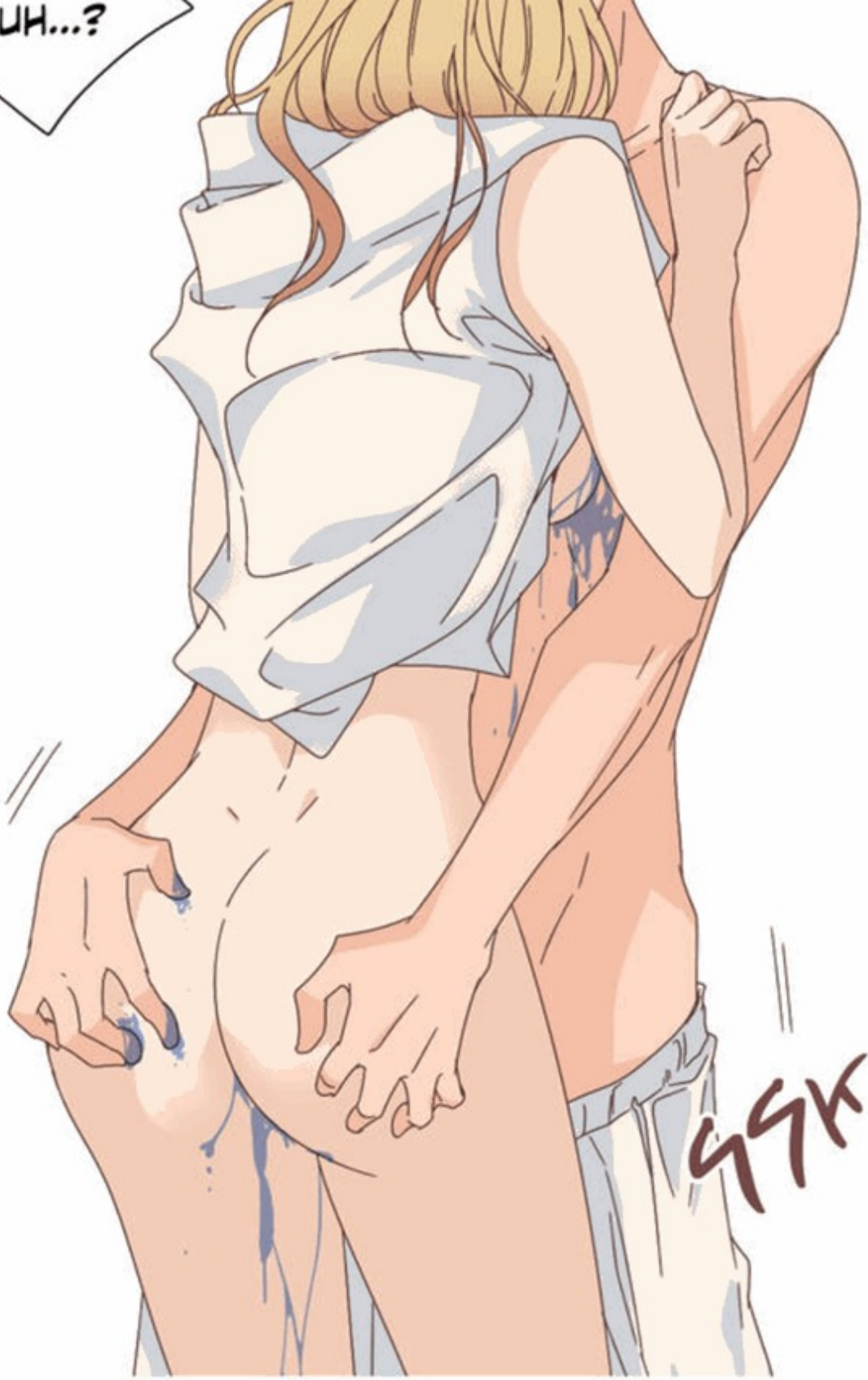


JE NE PEUX
JUSTE PAS
LA METTRE
À L'INTÉRIEUR.
TOUT LE RESTE
EST LÉGAL.



DONNE-MOI
TES
JAMBES.

HUH...?



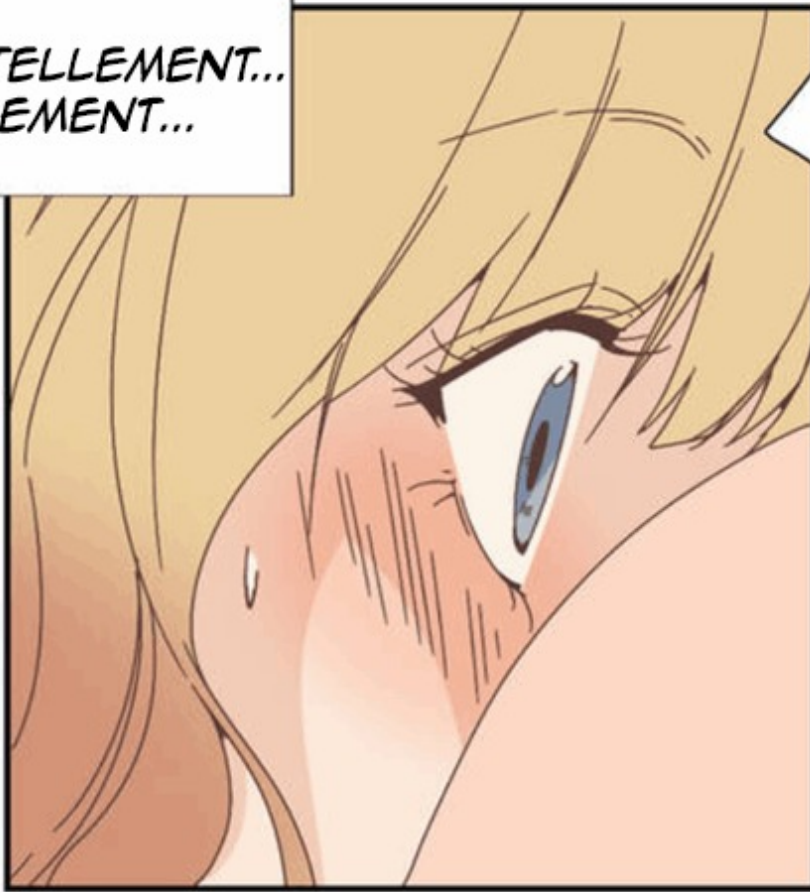
99%



SWOOSH

C'EST TELLEMENT...
TELEMENT...

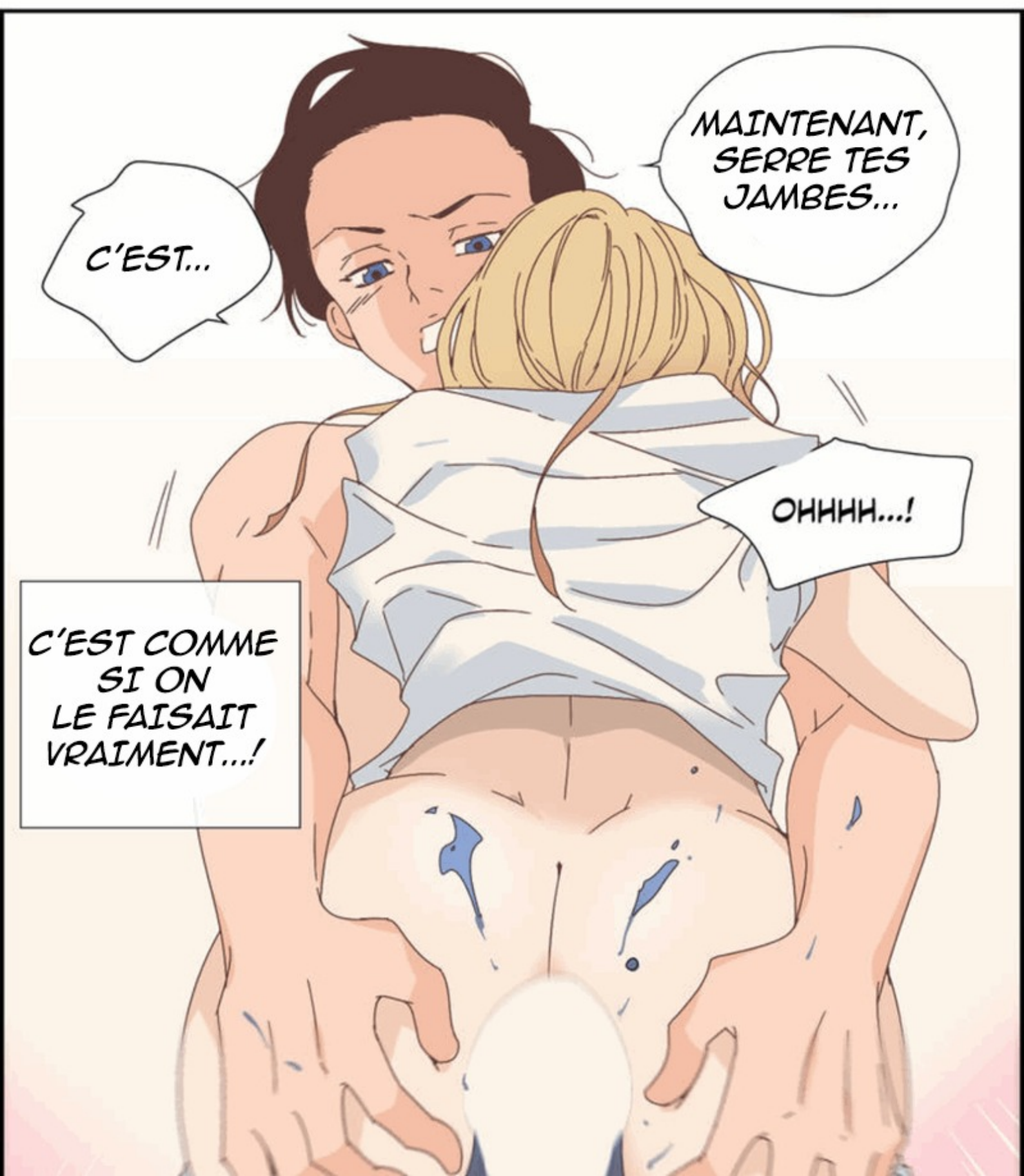
OH...!



JUSTE AU
CAS-OÙ
ILS SONT
SUSPICIEUX...
ILS POURRONT
NOUS VOIR
CLAIREMENT...

AAA,
OOOW...!!



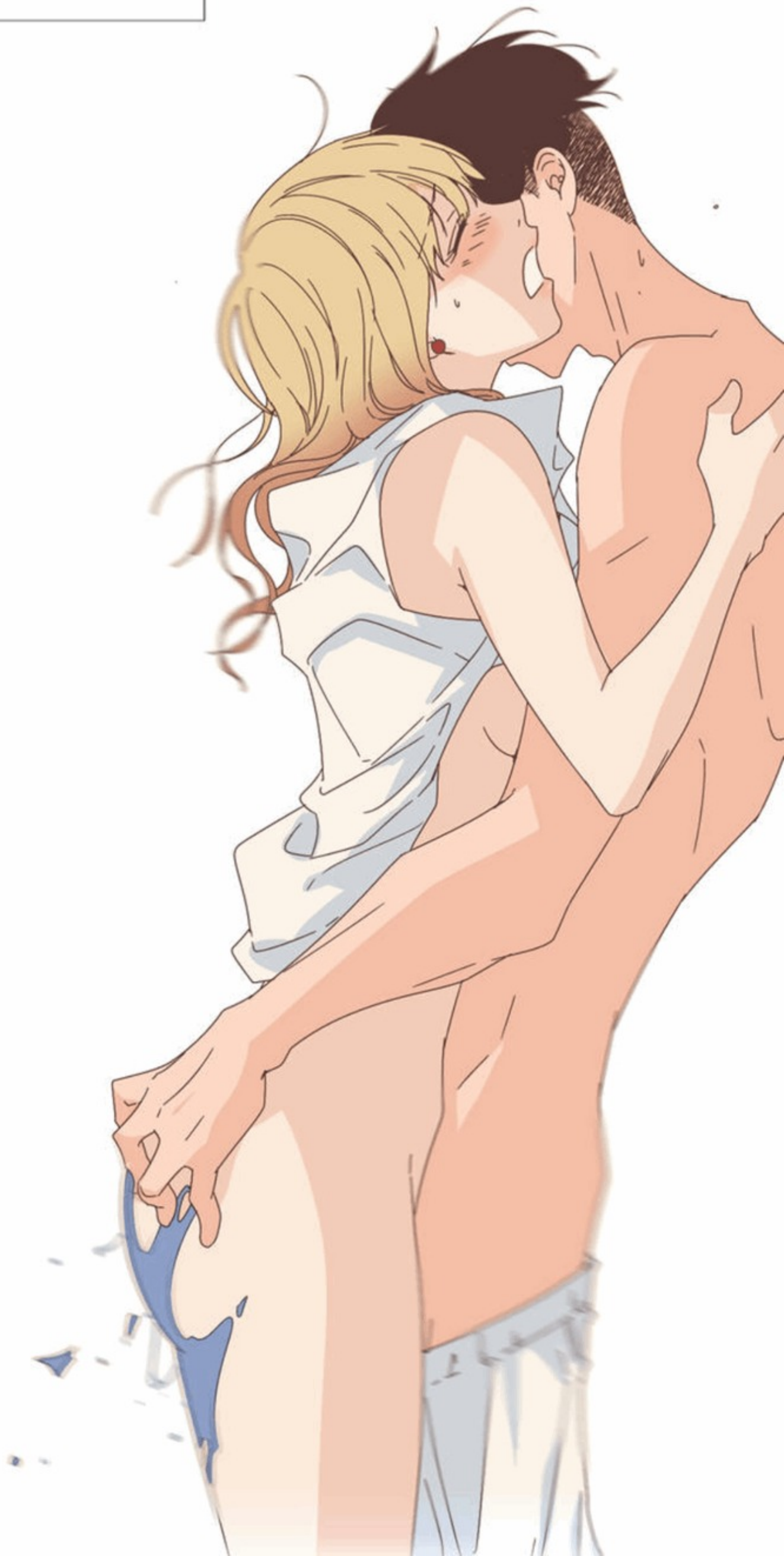




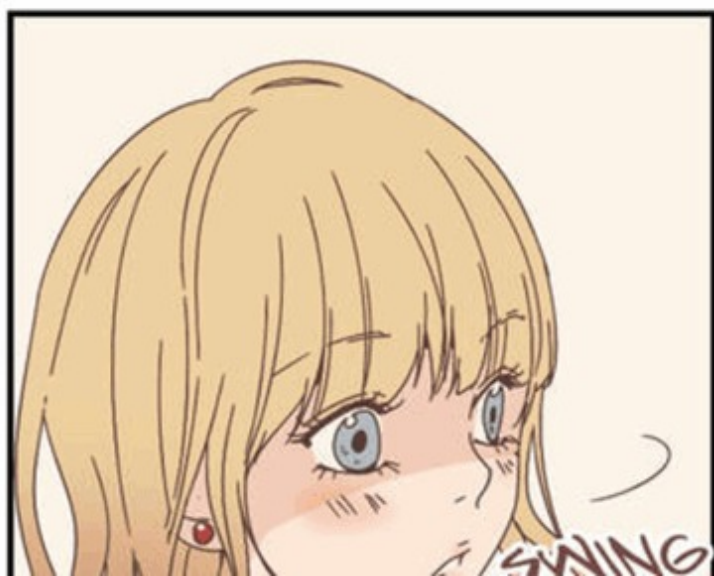
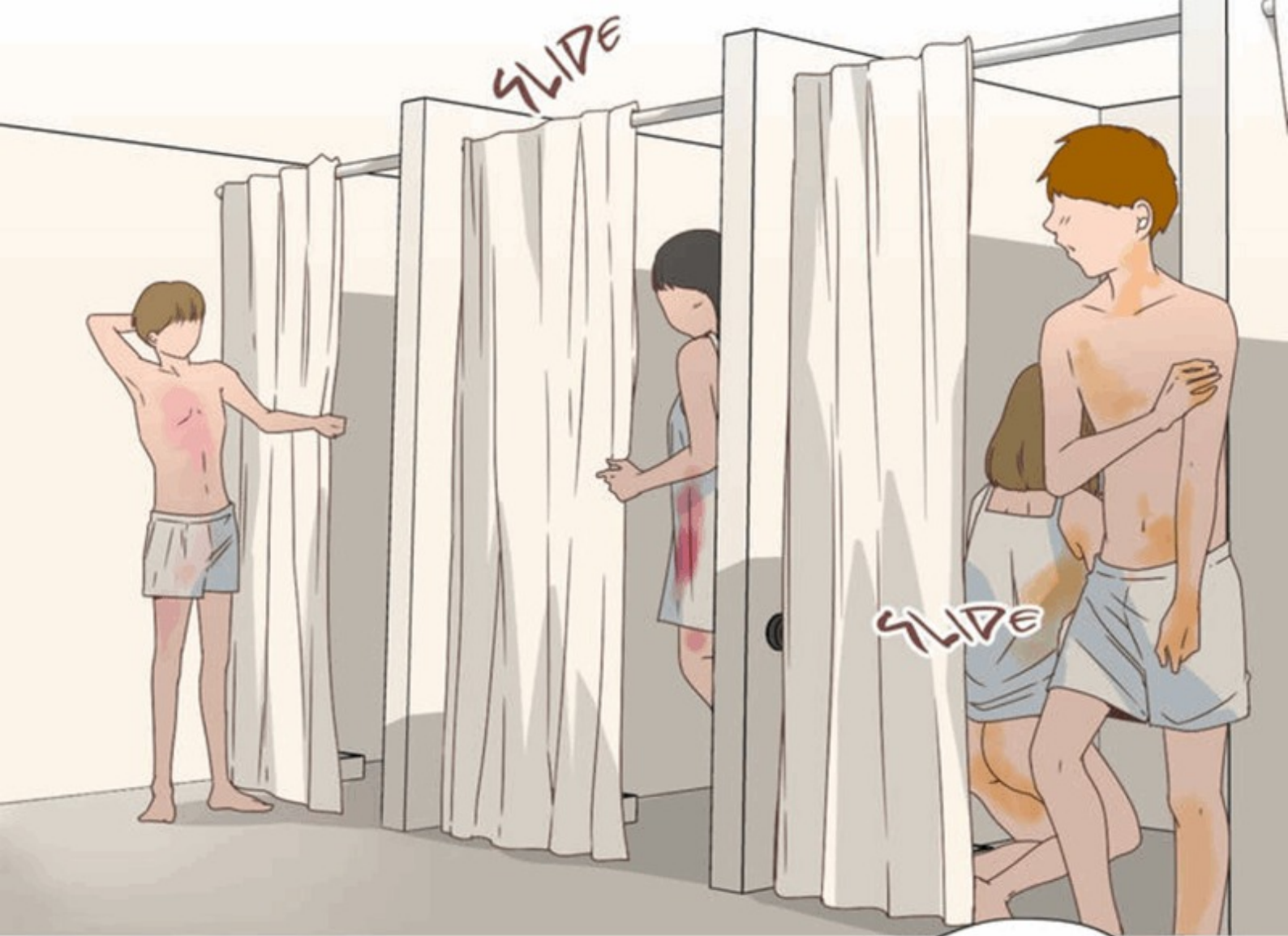
CET ANGLE...
NOAH POURRAIT
REGARDER...



MAIS C'EST
TELLEMENT
BON...!

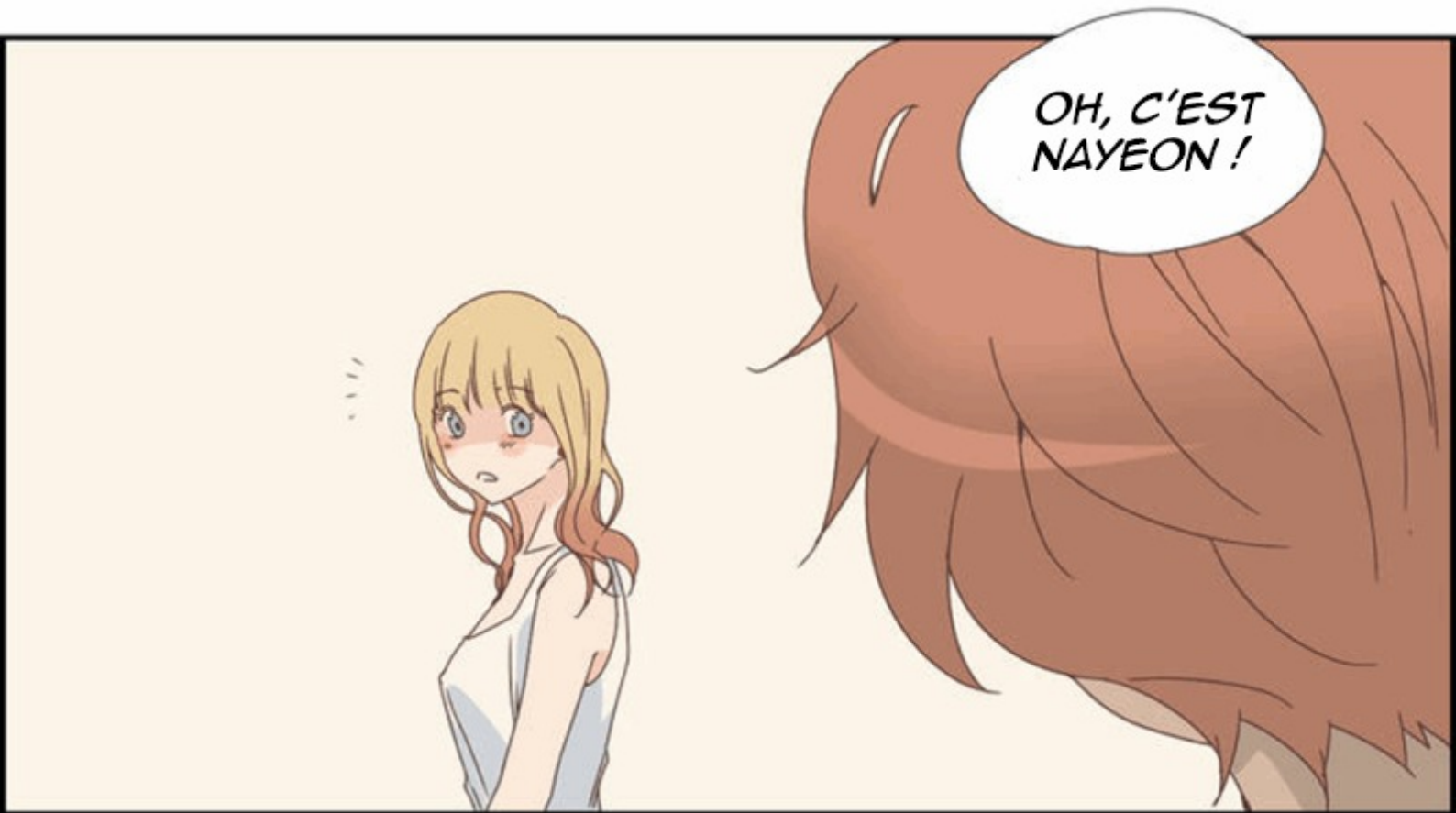






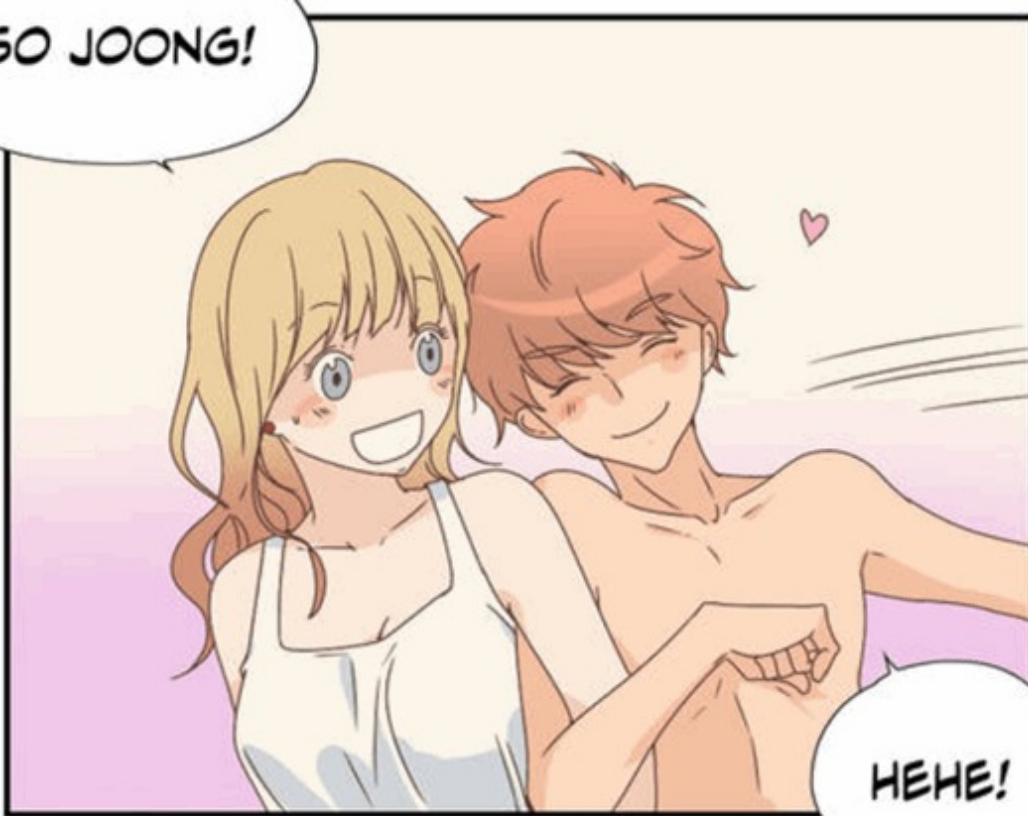


CA SENT
PAS BON...



OH, C'EST
NAYEON!

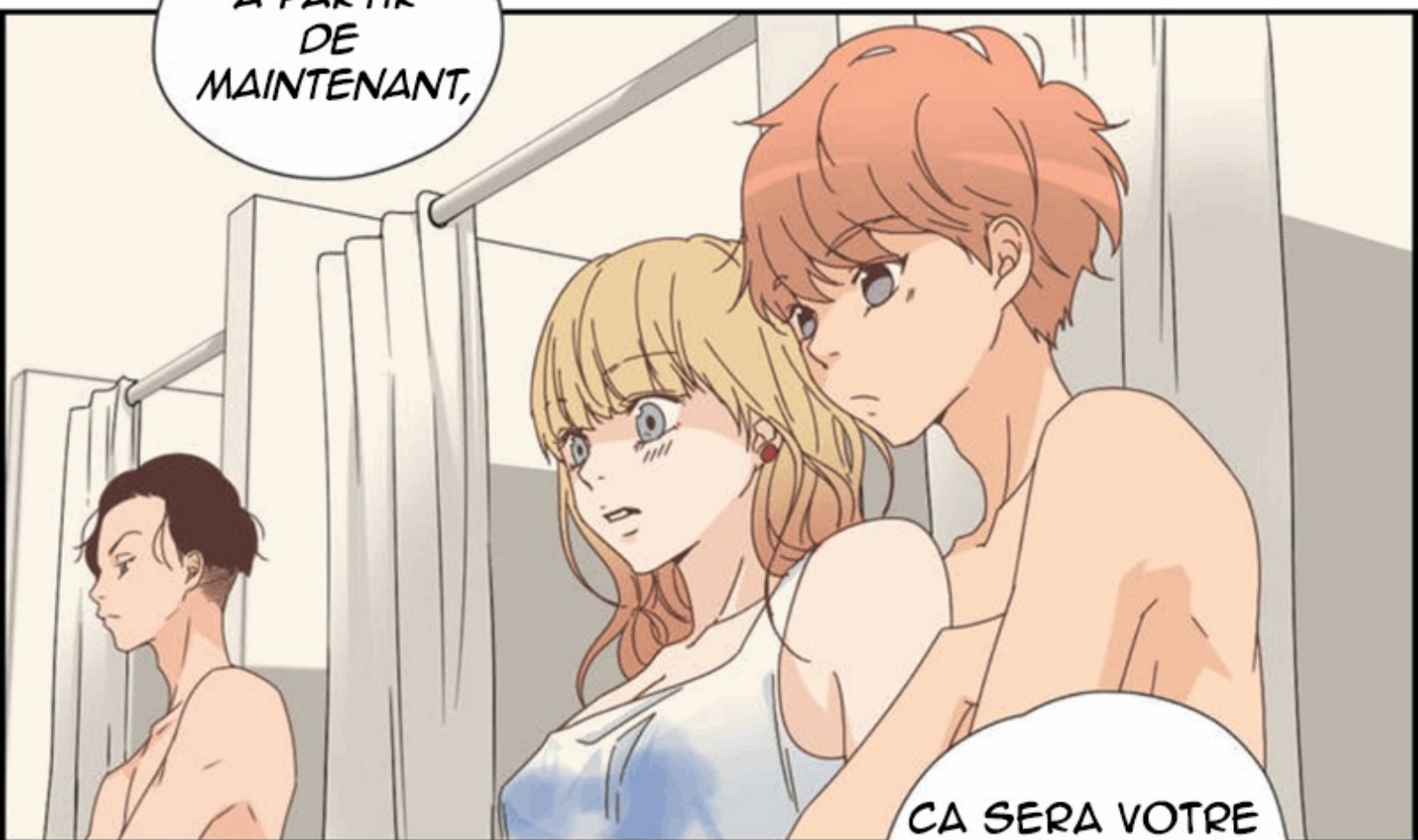
SO JOONG!



HEHE!

OUF,
AU MOINS
QUELQU'UN
QUE JE
CONNAIS...

À PARTIR
DE
MAINTENANT,



ÇA SERA VOTRE
NOUVEAU
PARTENAIRE.

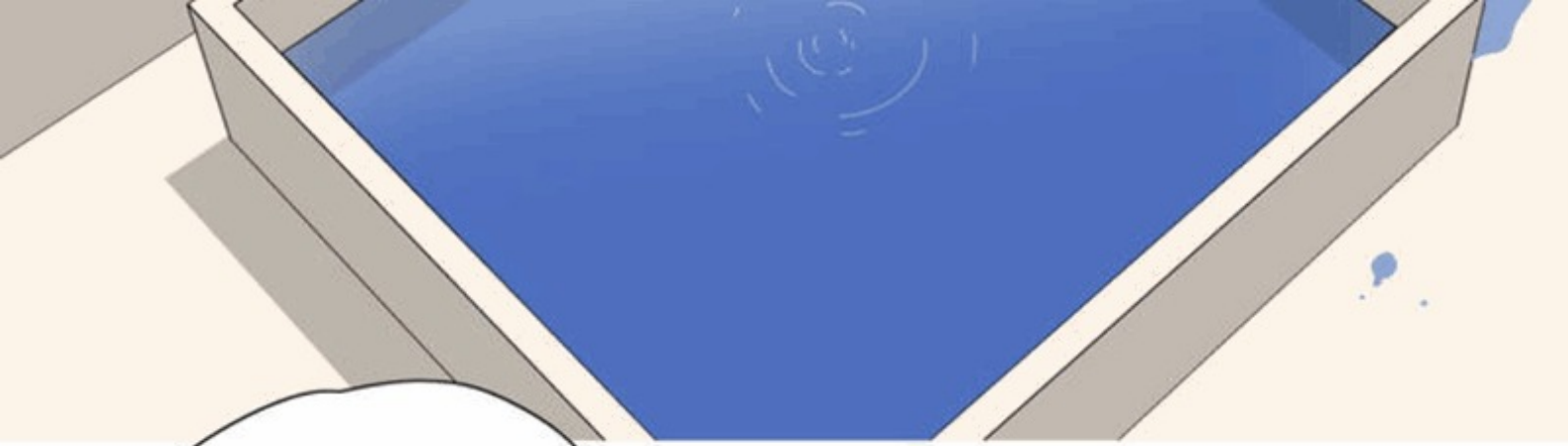


QUOOOIII?!

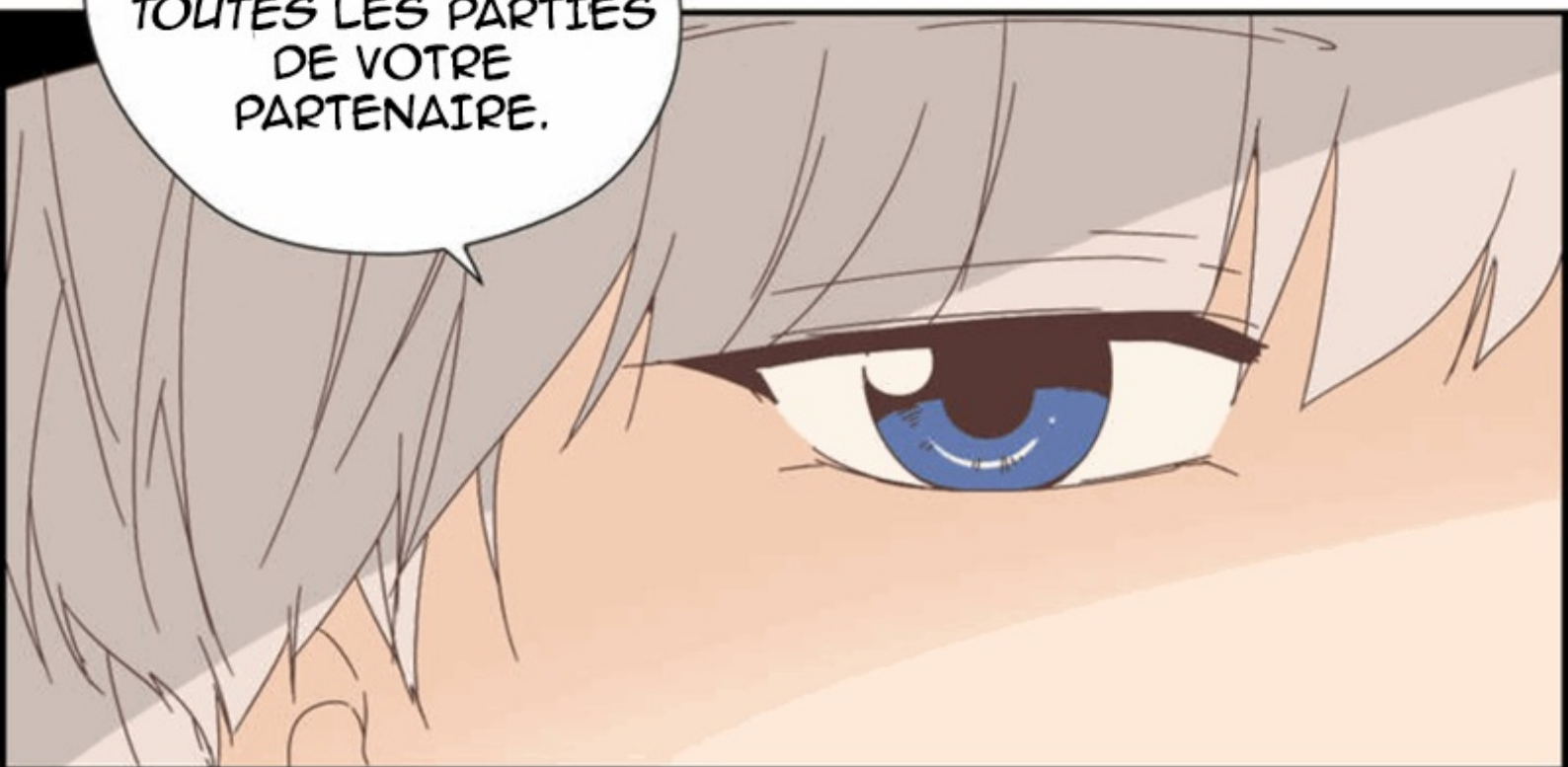
CHAQUE MEMBRE
DEVRA NETTOYER
SON OU SA
PARTENAIRE.



LA PEINTURE QUE
VOUS AVEZ UTILISÉE
EST EN FAIT DU COLORANT
ALIMENTAIRE, QUI EST
PROPRE ET SANS DANGER.
DE PLUS, SON GOUT
EST SUCRÉ.



LUTILISEZ VOTRE
LANGUE POUR
NOTTOYER
TOUTES LES PARTIES
DE VOTRE
PARTENAIRE.



OH THAT'S
KINKY

*c'est coquin

JE VOUS DONNE 20
MINUTES. L'ÉQUIPE
AVEC LE CORPS
LE PLUS PROPRE
GAGNE.



SLIDE

UMM...
SO JOONG.



JE NE SAIS
PAS POURQUOI MAIS
POUR CERTAINES
RAISONS, TOUTE LA
PEINTURE EST
FOCALISEE SUR
CET ENDROIT...

JE N'AI
PAS VU CA
VENIR...

TON DERNIER
PARTENAIRE
ÉTAIT PLUTÔT
MALICIEUX...

P
R
O
D
R
U
M

JE N'AI
VRAIMENT
PLUS AUCUNE
CHANCE...



SUIVEZ-NOUS SUR TWITTER ! :D
[HTTPS://TWITTER.COM/ASCANTRAD](https://twitter.com/ascantrad)

À SUIVRE...