

TAYLOR!
J'AI UNE QUESTION
POUR TOI!

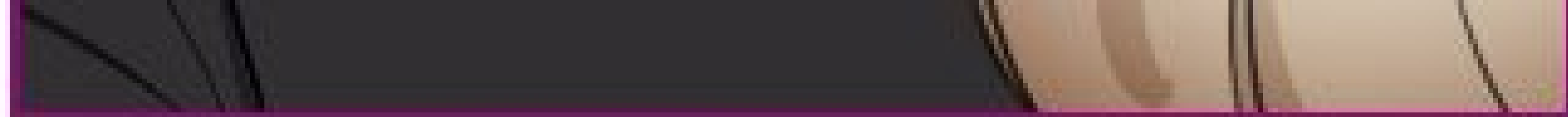




OUI ?

COMMENT
TU TIENS TA
BAGUETTE ?





HII ?!

MONTRE-MOI
COMMENT TU LA
TIENS !





Q-QUOI ?!

SUGAR VS SPICE

Scénario/Dessin: YoomYoom

APRÈS AVOIR VÉCU
AVEC SUGAR ET SPICE
SOUS FORME HUMAINE,
J'AI RENCONTRÉ QUELQUES
PROBLÈMES

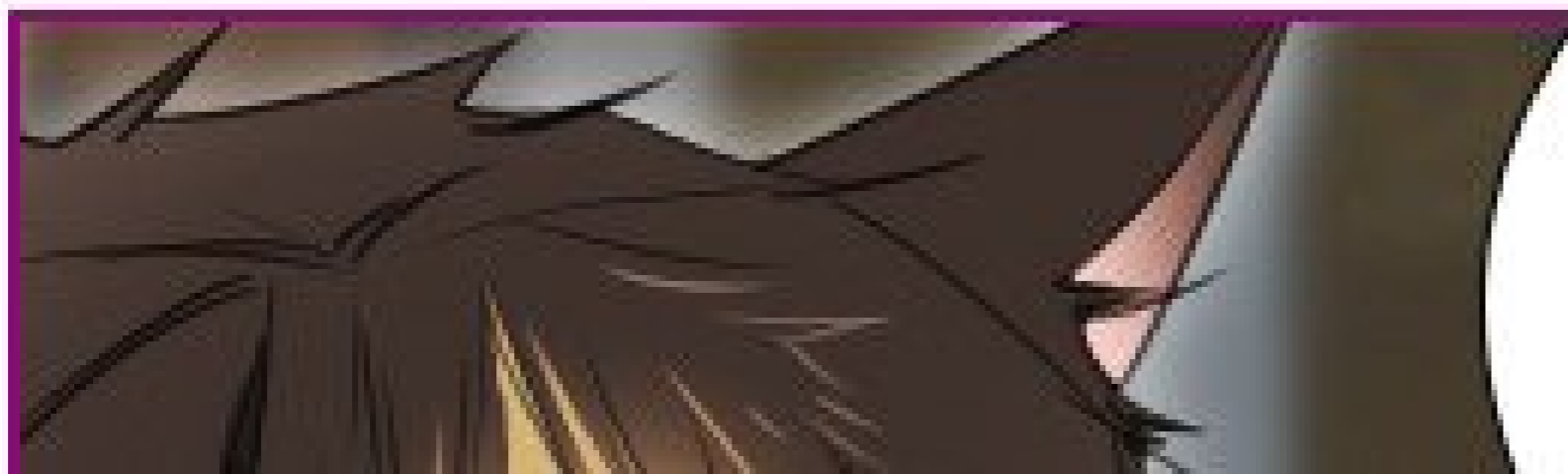
PROBLEMES.

LA PROPRIÉTAIRE
PASSE AUJOURD'HUI,
ALORS GARDEZ
TOUT EN ORDRE.



LA
PROPRIÉTAIRE ?

OUI... CELLE
QUI VIENT COLLECTER
LE LOYER CHAQUE





MOIS.

AHA...

LE PLUS GROS
PROBLÈME ÉTANT
LEUR CHOIX
DE MOTS.



HÉ !!

AH ! LA
CARRE ?

GARCE ?

ELLES RÉPÈTENT
TOUTES MES
INSULTES...

VOUS ÊTES LÀ ?

UN JOUR...

JE SAIS QUE
L'ABRUTI EST LÀ
AUJOURD'HUI.



ALTANT PASSER
DIRE BONJOUR ET

LUI DEMANDER DE
ME DONNER DE
L'ARGENT DE
POCHE !

HANNAH SHIN :
PETITE SŒUR DE
TAYLOR (21 ANS)

DONG

DING



TAYLOR ! C'EST
MOI, TON ADORABLE
PETITE SŒUR.
OUVRE-MOI !

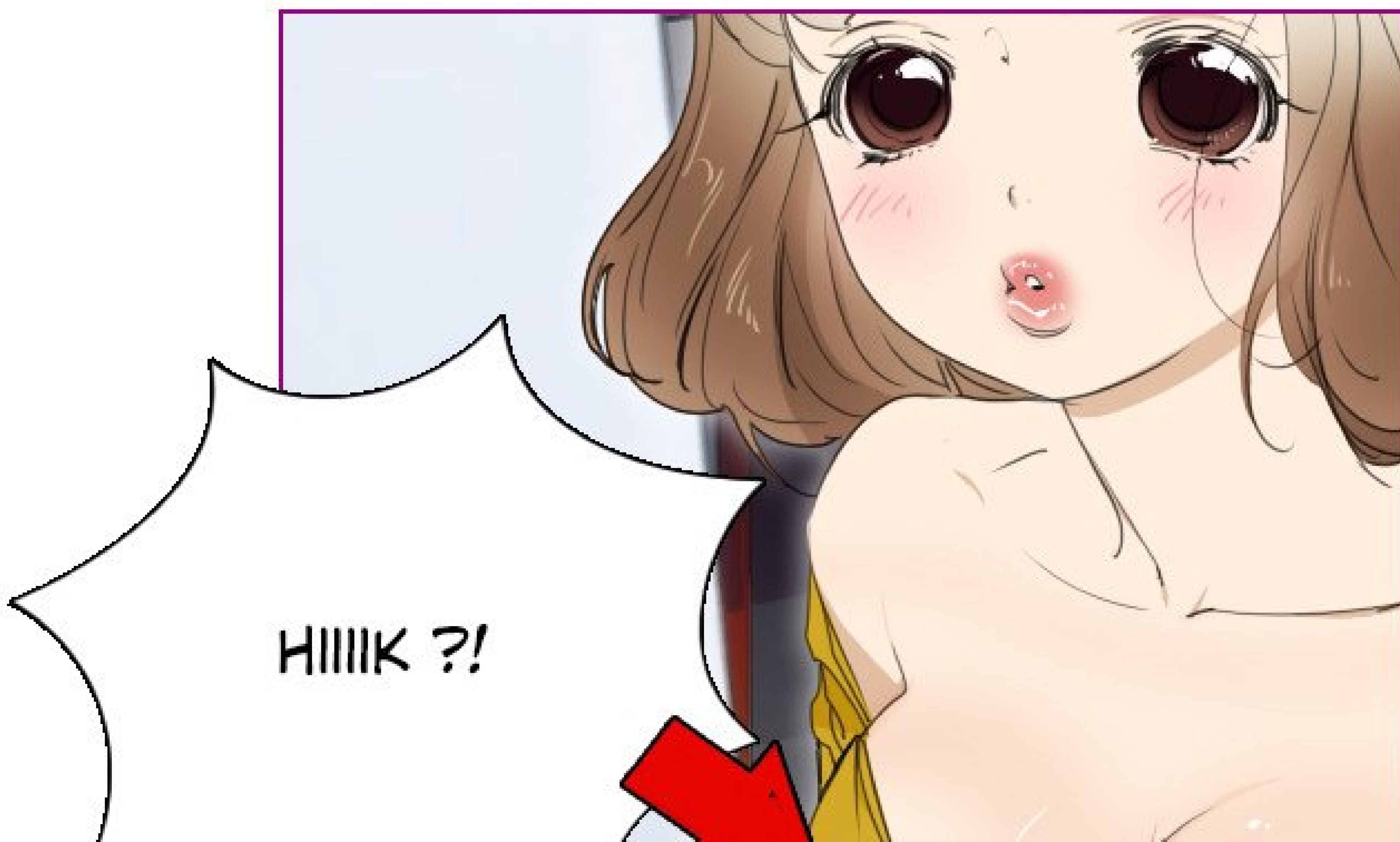


GRIC



TU EN AS
MIS, DU TE...







Q-QU'EST-CE
QUE TU VIENS FAIRE
ICI ?!



TAYLOR!

TU M'ÉCRASES
LES NICHONS ! ÇA
FAIT MAL !

QU'EST-CE QUE
TAYLOR FABRIQUE... AVEC
CES GROS NICHONS ?!



A-ARRÊTE DE
DIRE NICHONS !

EUH, ALORS...
NIBARDS ?

NÉNÈS ?
LOLOS ?

HEIN ?



RETOURNE À
L'INTÉRIEUR !





D-DEUX FILLES ?!

UNE PLUS UNE...?!

A partial illustration of a character's head with spiky black hair and a purple hand reaching up towards the speech bubble. The background shows a blurred indoor setting with a window.





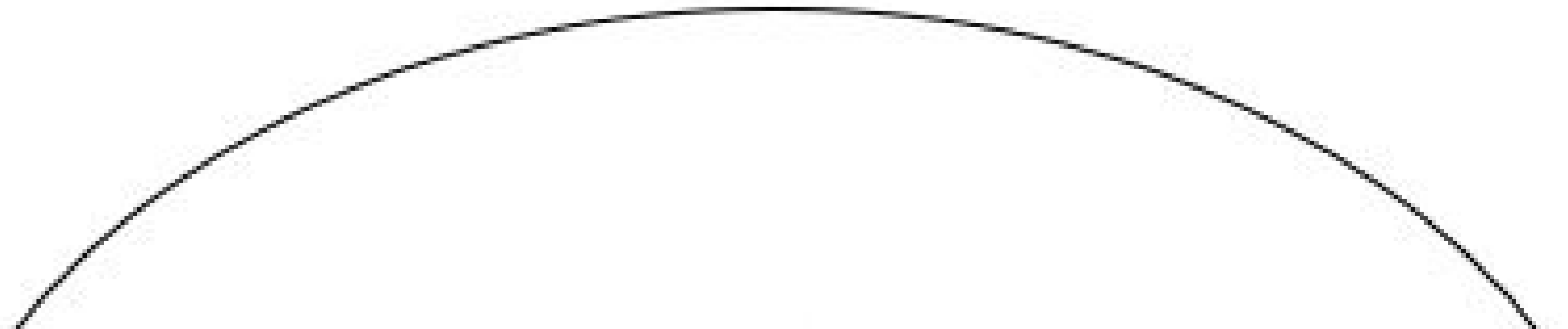
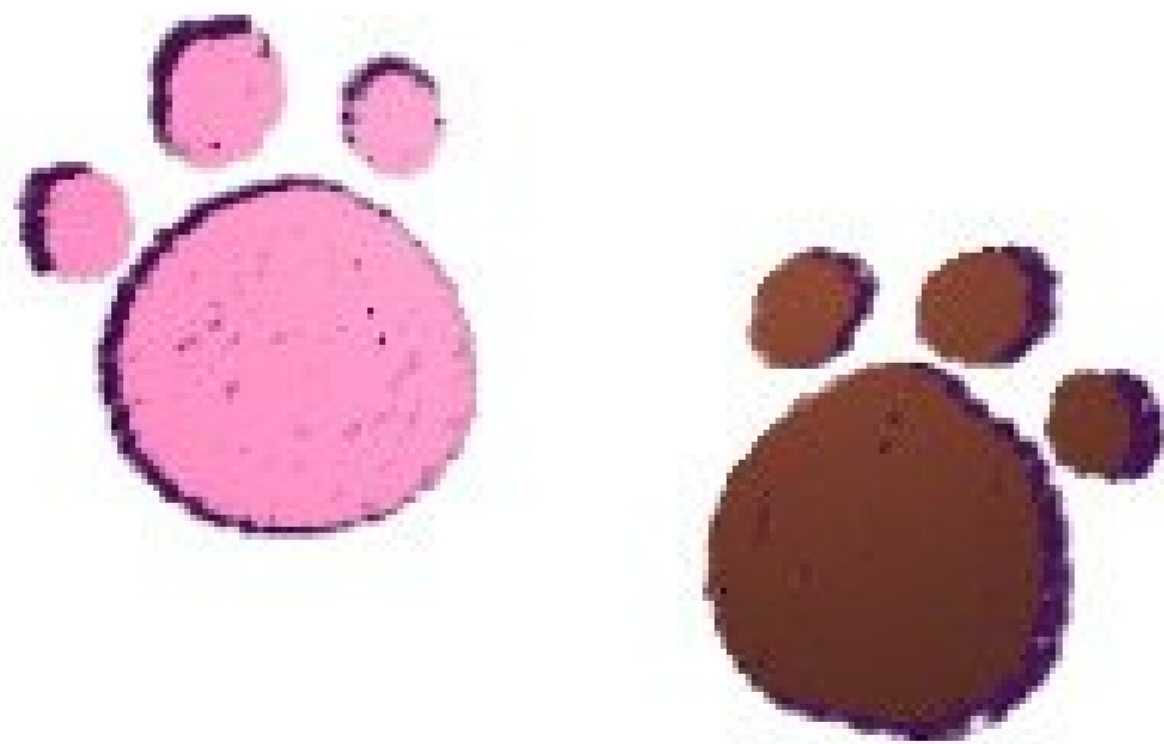
HÉ, C'EST LA
CHIENNE DE SOEUR
DU MAÎTRE !



M-MAÎTRE ?
ATTENDS... QU'EST-CE
QU'ELLE VIENT
DE DIRE ?



OH,
UNE NOUVELLE
CHIENNE ?



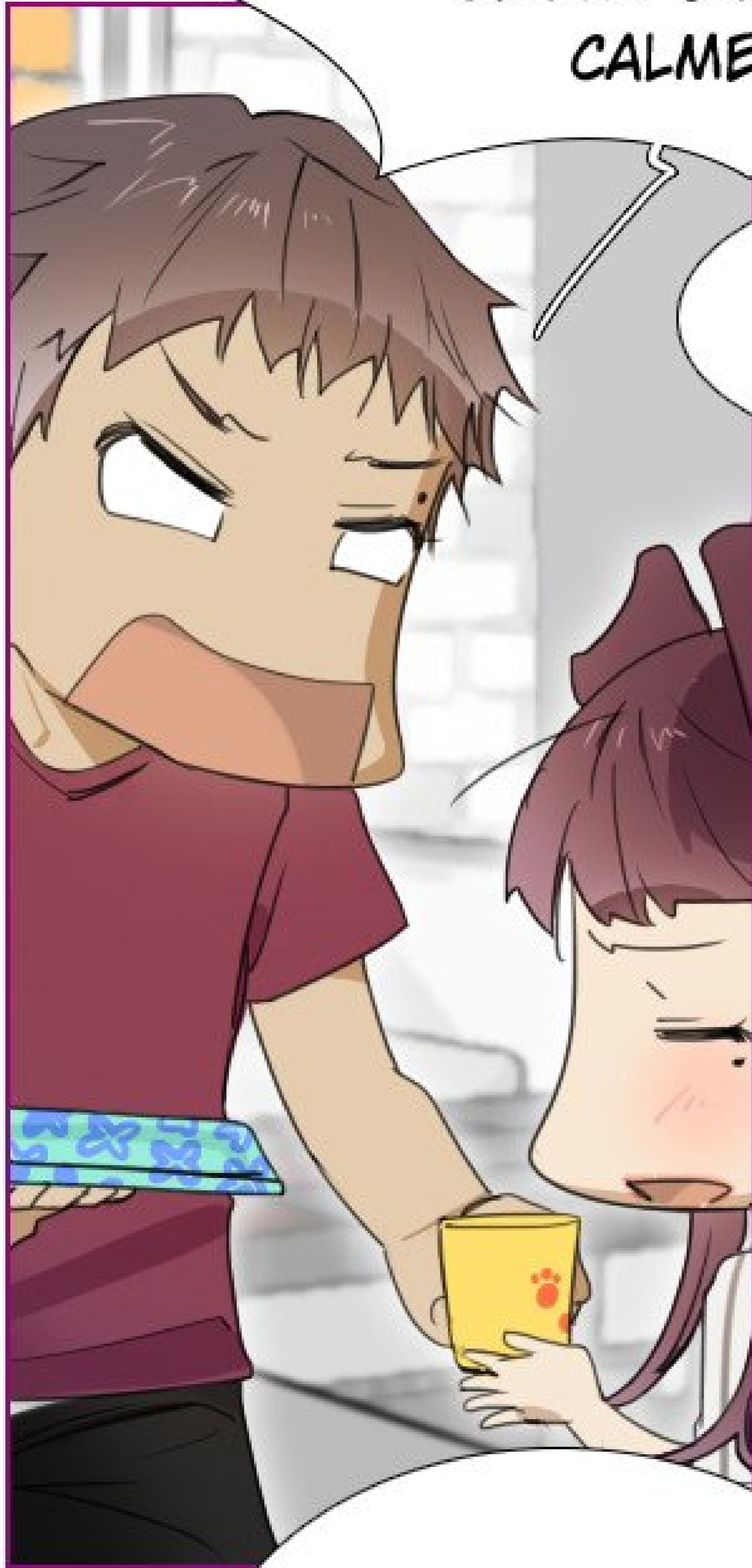
ALORS COMME ÇA
TU FAIS DU JEU DE RÔLE
AVEC CES FILLES... J'AURAIS
PAS DÛ VENIR ICI... C'EST
DES PROSTITUÉES ? TU LES
AS TROUVÉES OÙ... ?



ÉCOUTE-MOI !

C'EST PAS CE QUE TU
CROIS. BOIS ÇA ET
CALME-TOI.

D-D'ACCORD...



AU FAIT, OÙ
SONT PASSÉS
TES ANIMAUX ?



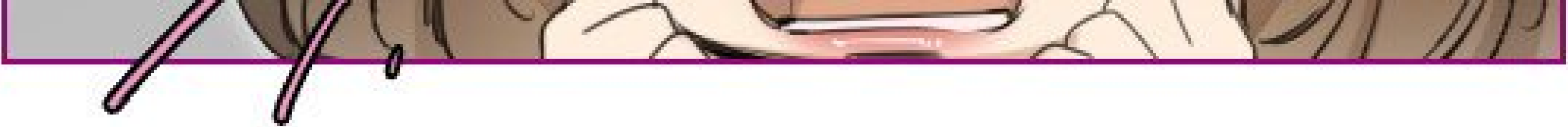
HUM ? EUH...
C'EST À DIRE...

TE



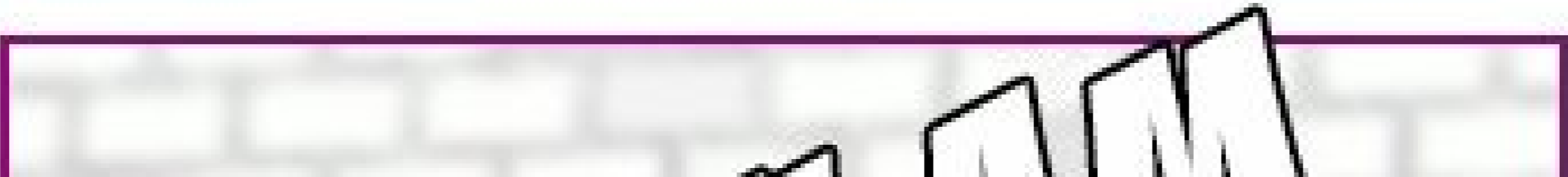
TAYLOR ! TU ES
HORRIBLE ! ESPÈCE
DE CONNARD
IMPLUISSANT !





WOAH ! C'EST
ÇA, TON DÉLIRE ? UNE
JEUNE FILLE QUI JURE
COMME UN CHARRETIER ?!

SUGAR,
DU CALME...



VLAM!

AAH...

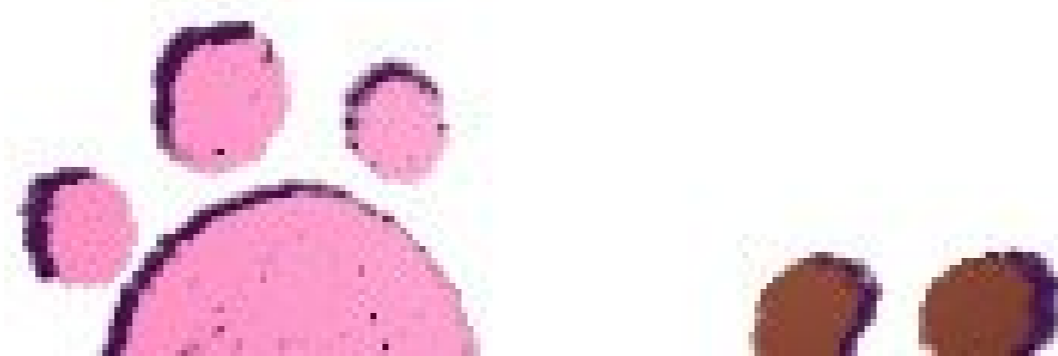


IL EST À
FOND DANS LE
S&M ?!

SCRATCH

ON EST SES
ANIMAUX, PALIVRE
ABRUTIE.







ARGH...

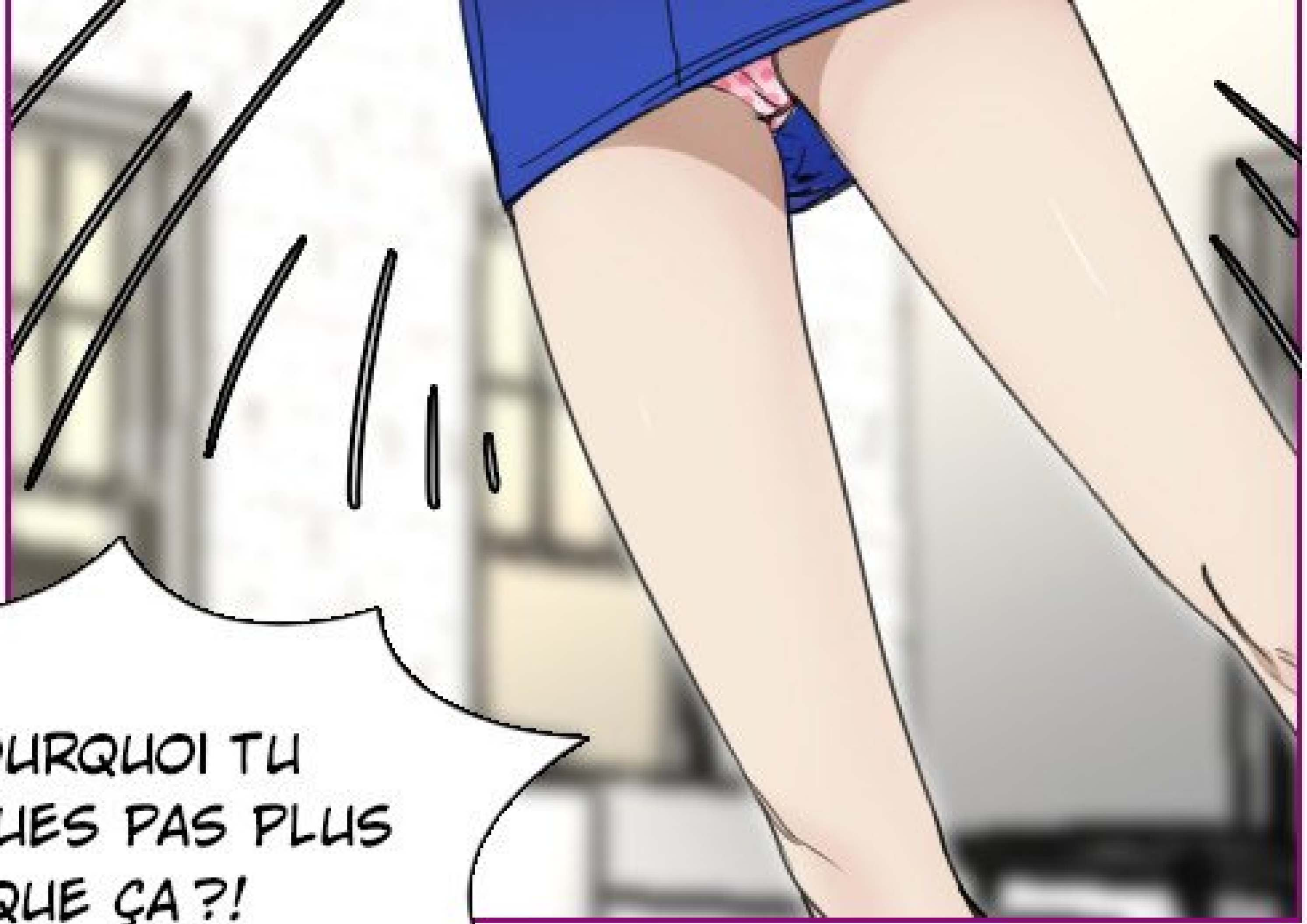
HEUREUSEMENT, MA
PETITE SOEUR A ÉTÉ
ASSEZ STUPIDE POUR
AVALER TOUTES
MES SALADES.

C'EST DONC
SUGAR ET
SPICE ?!
J'Y CROIS PAS !



C'EST GÉNIAL !

HONNÊTEMENT,
TOUS CES POILS
ME RENDAIENT
ALLERGIQUE !



POURQUOI TU
PANIQUES PAS PLUS
QUE ÇA ?!



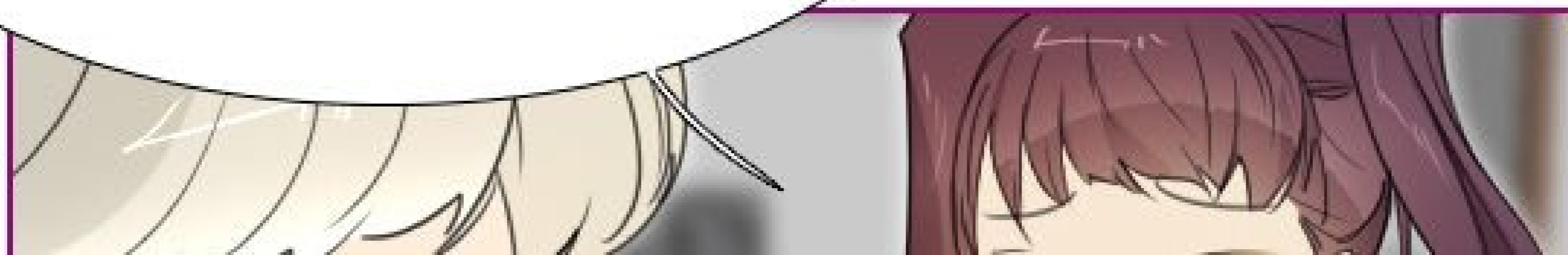
MAIS SPICE,
IL VA FALLOIR QUE
TU SURVEILLES TON
LANGAGE.





VRAIMENT ?

DÉSOLÉE, MAIS IL
VA FALLOIR ÉVITER DE
RÉPÉTER LES MOTS LIÉS AUX
FEMELLES DES
CHIENS.





MAIS...
POURQUOI
DONC...?

ALORS,
COMMENT ON DOIT
T'APPELER ?



POUR TAYLOR,
JE SUIS SA PETITE
SOEUR...





MAIS JE
SUIS SÛRE QU'IL
A D'AUTRES SURNOMS
MOINS POLIS QUAND
J'AI LE DOS
TOURNÉ.





BREF, C'EST
QUOI, CES VÊTEMENTS ?!
DEMANDEZ-LUI DE VOUS
ACHETER DES VÊTEMENTS
DE FILLE !

PUISQUE HANNAH
EST UNE FILLE, ELLE
NOUS A BEAUCOUP
AIDÉS.





DES VÊTEMENTS
DE FILLE ?



MÊME SI ELLES
RESENT DES ANIMAUX,
ELLE LES A AIDÉES
À DEVENIR PLUS
HUMAINES. MAIS...

VOICI LES
LETTRES ET VOICI



AHA!

LETRES, ET VOICI
LES CHIFFRES.

À CAUSE DE ÇA,
JE SUIS DEVENU
FALCHÉ.



TSHH

TSHH



HEHE! ♡





À SUIVRE...

