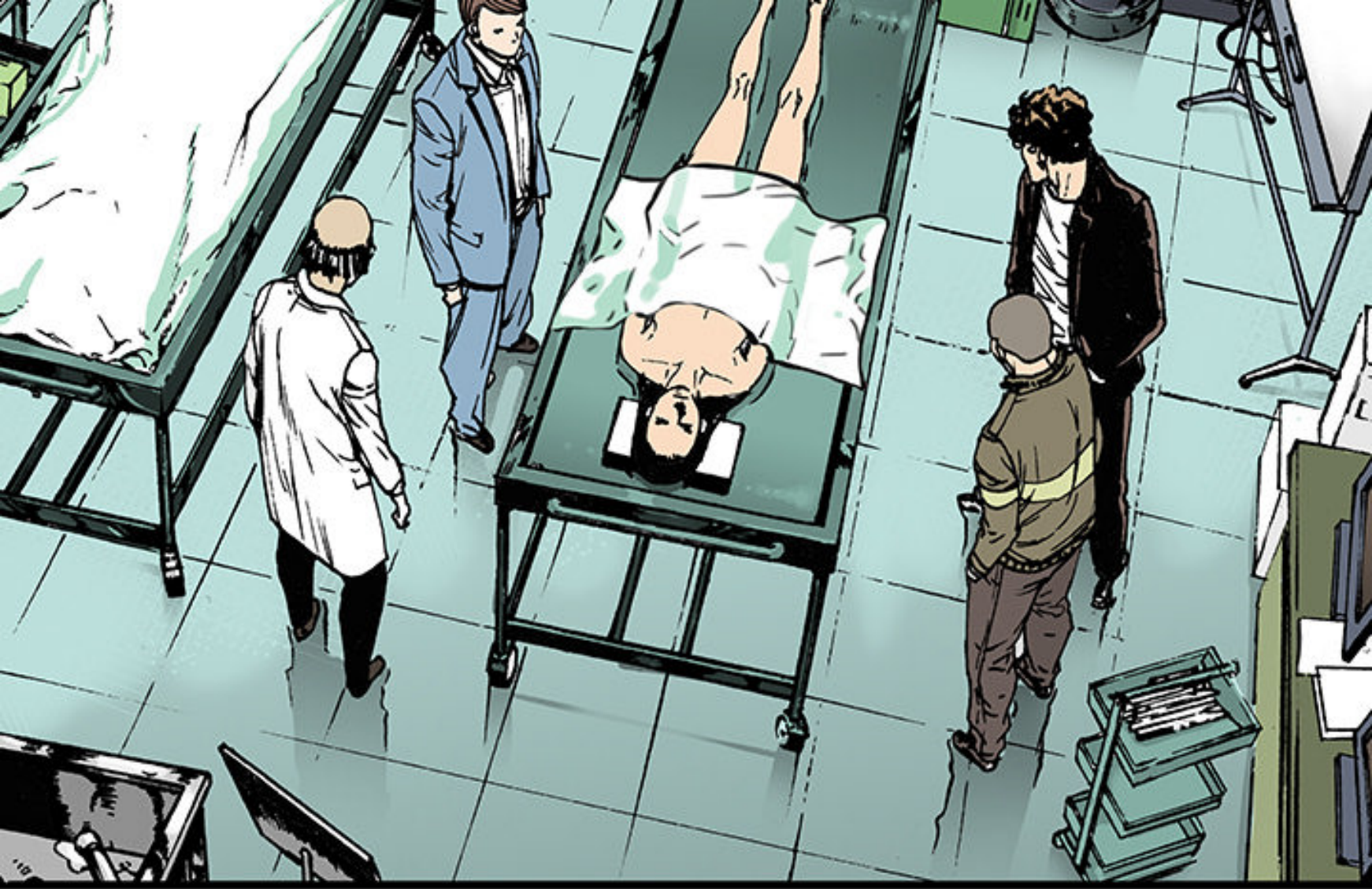




NPS

INSTITUT MEDICO
LEGAL





獵奇刑事

DÉTECTIVE

GITO





SCÉNARIO GYEONGTAK LEE
DESSIN MIYOUNG NOH

012. MARI ET FEMME - 5

UMH...
CE NE SERAIT
PAS UNE CONTUSION
DUE À LA
CEINTURE ?

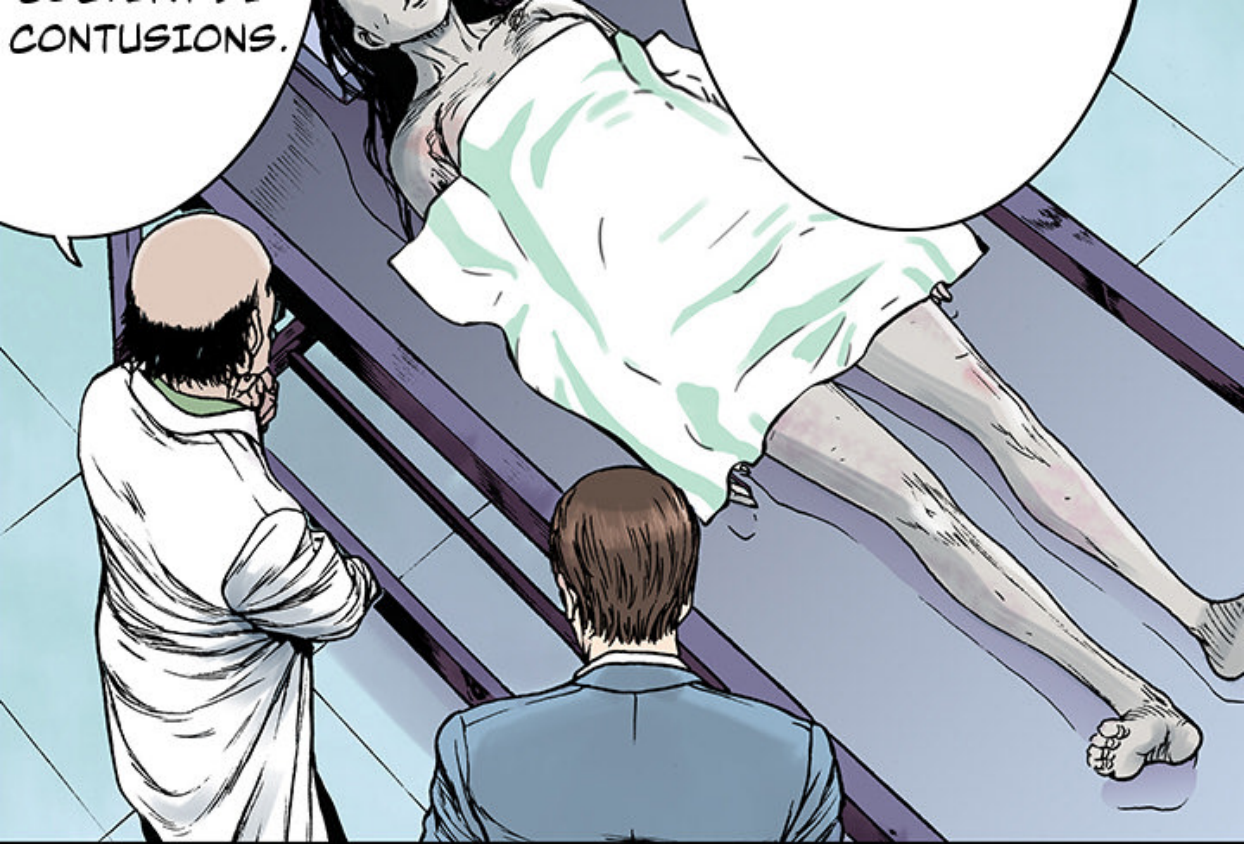


COMME
VOUS POUVEZ
LE VOIR, SON
CORPS EST
COUVERT DE



IL SEMBLERAIT
MAIS LA CONTUSION
N'EST PAS ASSEZ
ÉVIDENTE POUR
ÉMETTRE UNE
CONCLUSION.

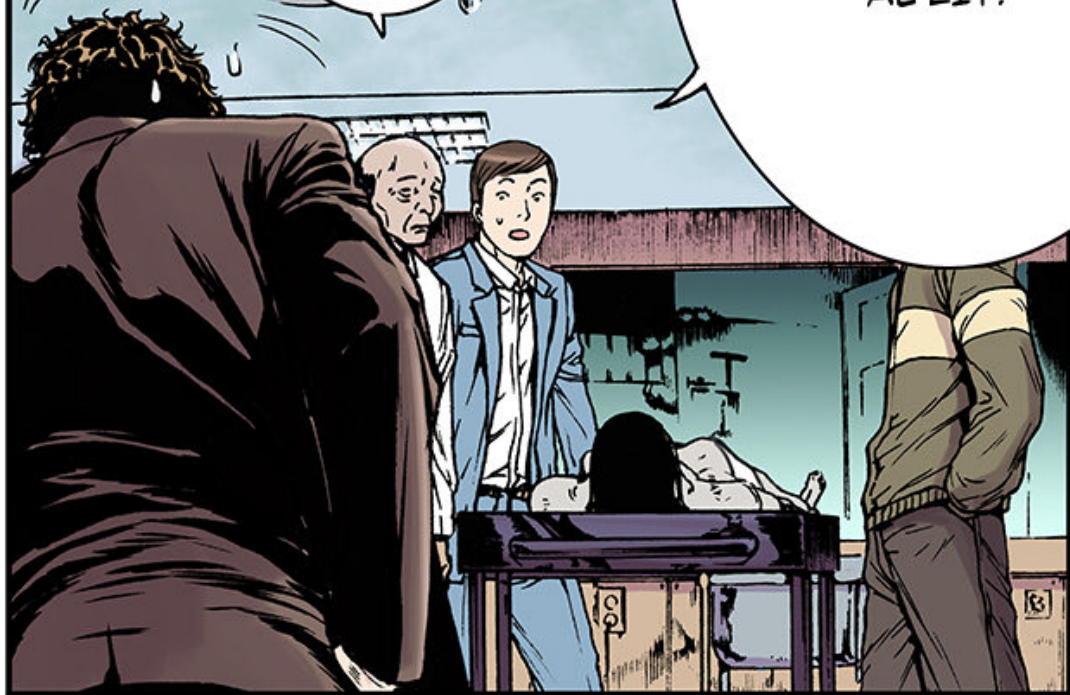
CONTUSIONS.



UGH

QUELQUE
CHOSE NE
VA PAS ?

GITO, ÇA VA ?
JE T'AVAIS POURTANT
DIT DE NE PAS
INSISTER ET
DE RESTER
AU LIT.





C'EST
PAS ÇA...
C'EST MES FESSES.
L'INFIRMIÈRE...

TING

TING

QUOIIII ?

QUOI ?
QU'EST-CE QUE
L'INFIRMIÈRE T'A
FAIT AUX
FESSES ?

MERDE !

MERDE !
J'AVAIS PAS
FINI DE
PARLER.



ÇA POURRAIT
JUSTE ÊTRE UN
ACCIDENT

VOUS
AVEZ TROUVÉ
AUTRE CHOSE
D'ANORMAL

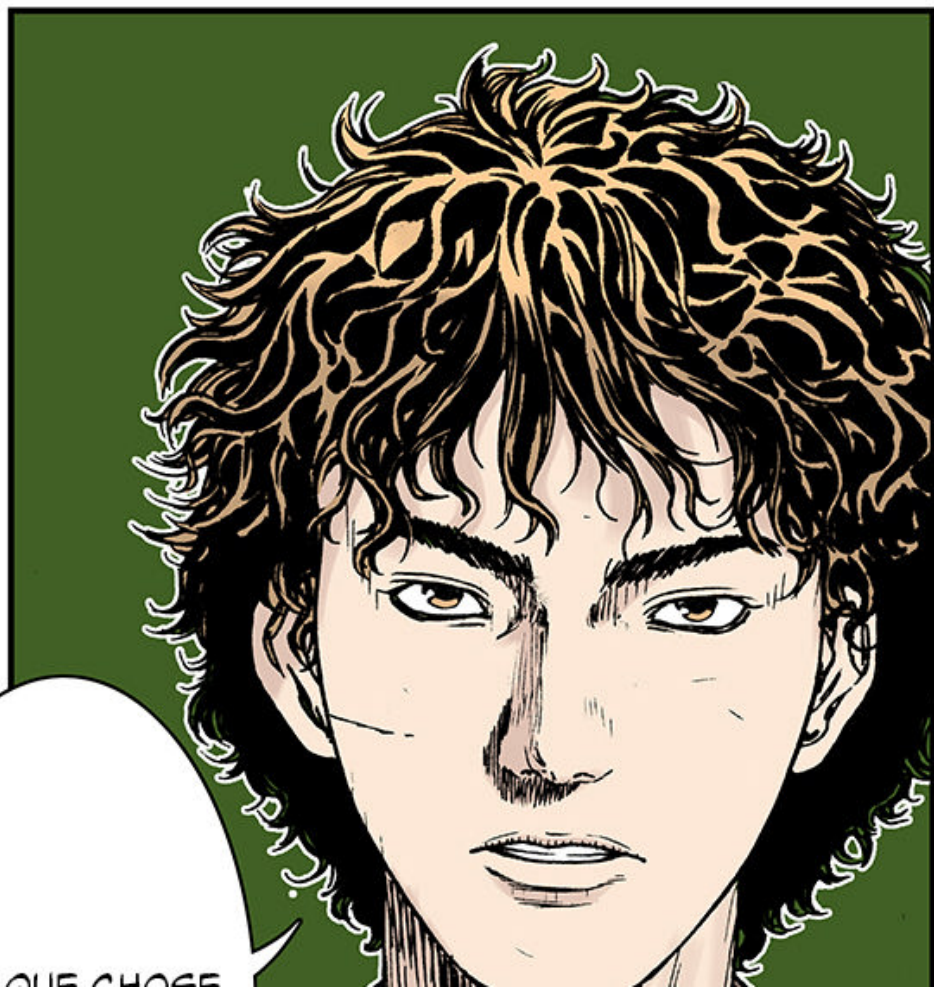
ACCIDENT.

D'ANORMAL
SUR LE
CORPS ?



J'AI
TROUVÉ
QUELQUE
CHOSE
DE TRÈS
INTÉRESSANT.





QUEL QUE CHOSE

QUELQUE CHOSE
D'INTÉRESSANT ?



CES
DEUX BRAS
PRÉSENTENT
DES FRACTURES
COMMINUTIVES.

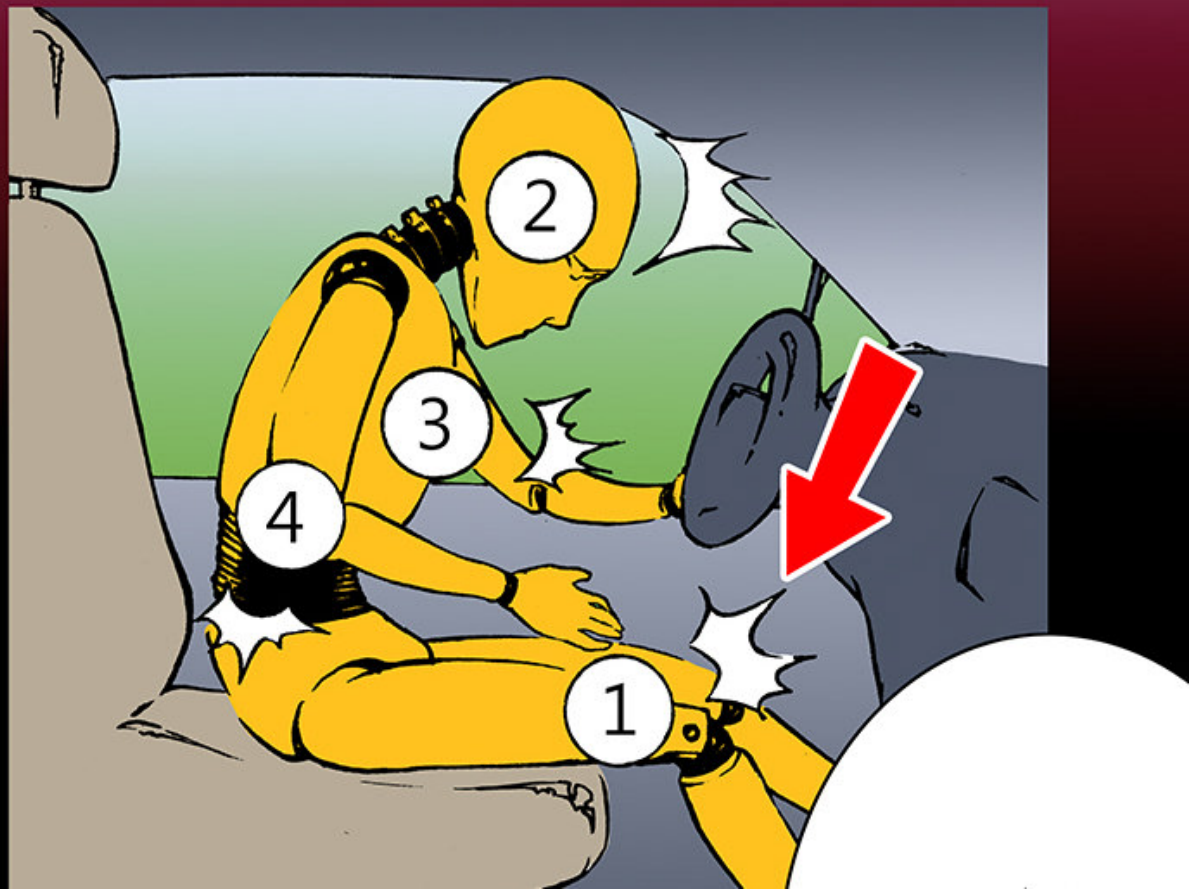





GÉNÉRALEMENT,
LES BLESSURES SUITES
À UN ACCIDENT DE
VOITURE SONT

VOITURE SONT
DIFFÉRENTES,
MÊME SI CELA
VARIE EN FONCTION
DES CORPS,







LA PLUPART
DES BLESSURES
ONT LIEU AUX
JAMBES.





ET À LA TÊTE.



A hand in a yellow sleeve is shown resting on a surface. The hand is yellow with black outlines, and the sleeve is also yellow. The background is a light blue-grey color.

EN
TROISIÈME
LIEU, LES
BRAS.

A yellow sleeve is shown with a white circle containing the number 4. The sleeve is yellow with black outlines. The background is a light blue-grey color.

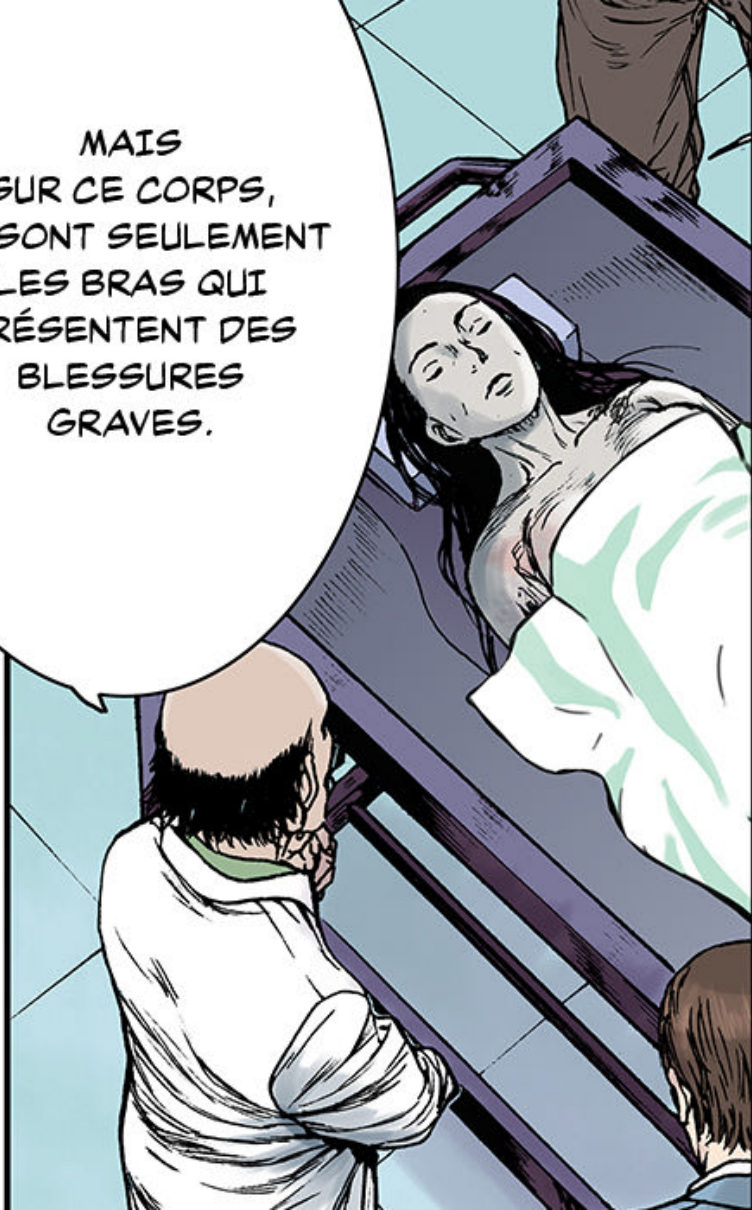
4

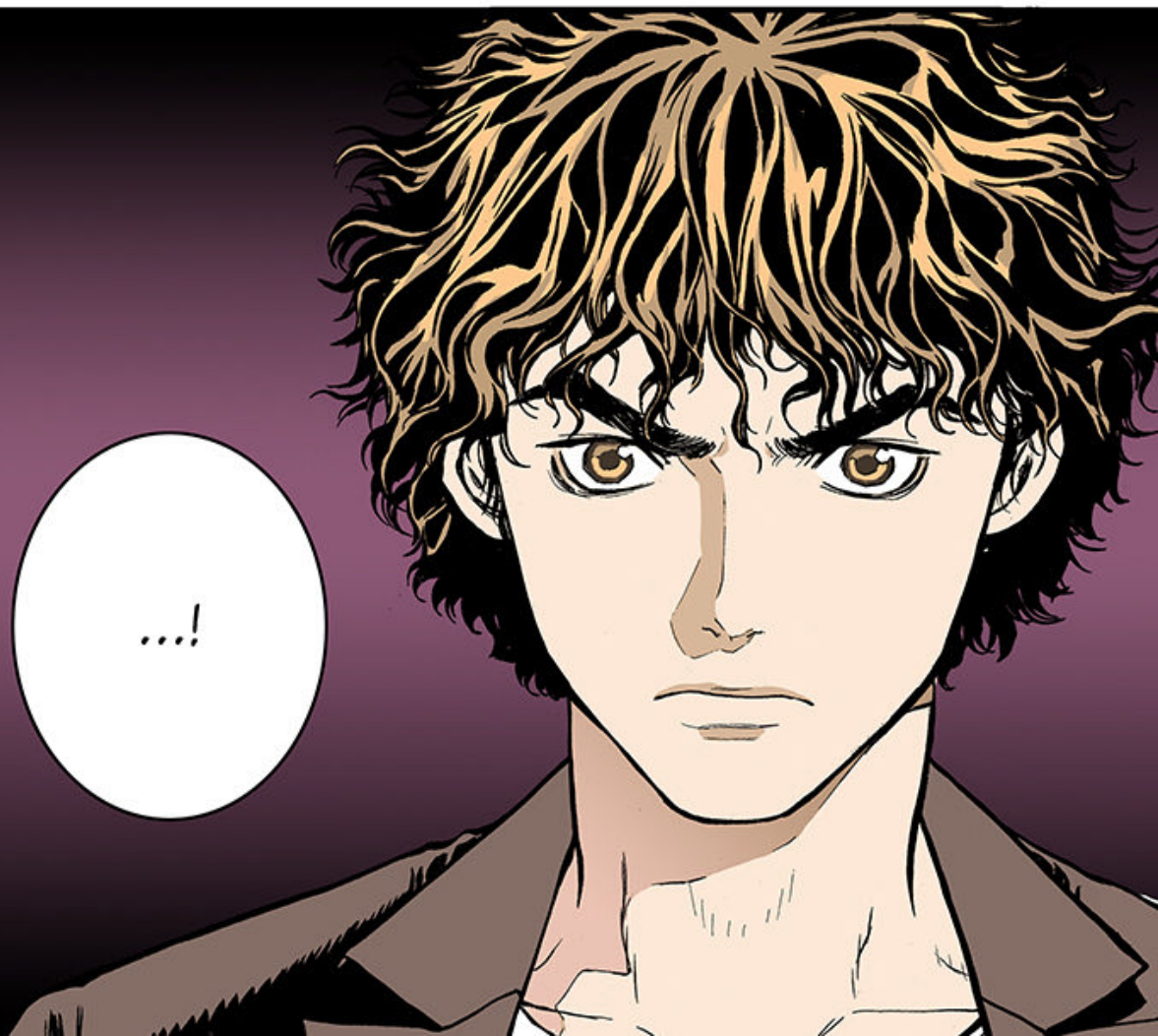
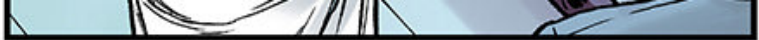


ET POUR FINIR,
LE DOS. VOICI
GÉNÉRALEMENT
L'ORDRE DES
BLESSURES...

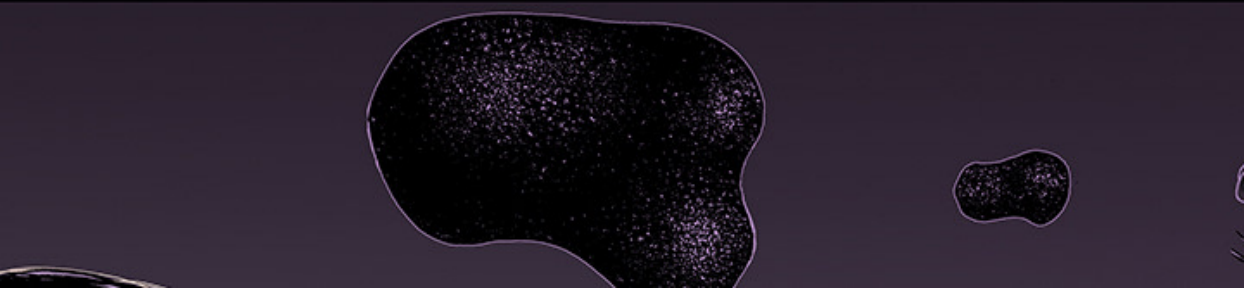


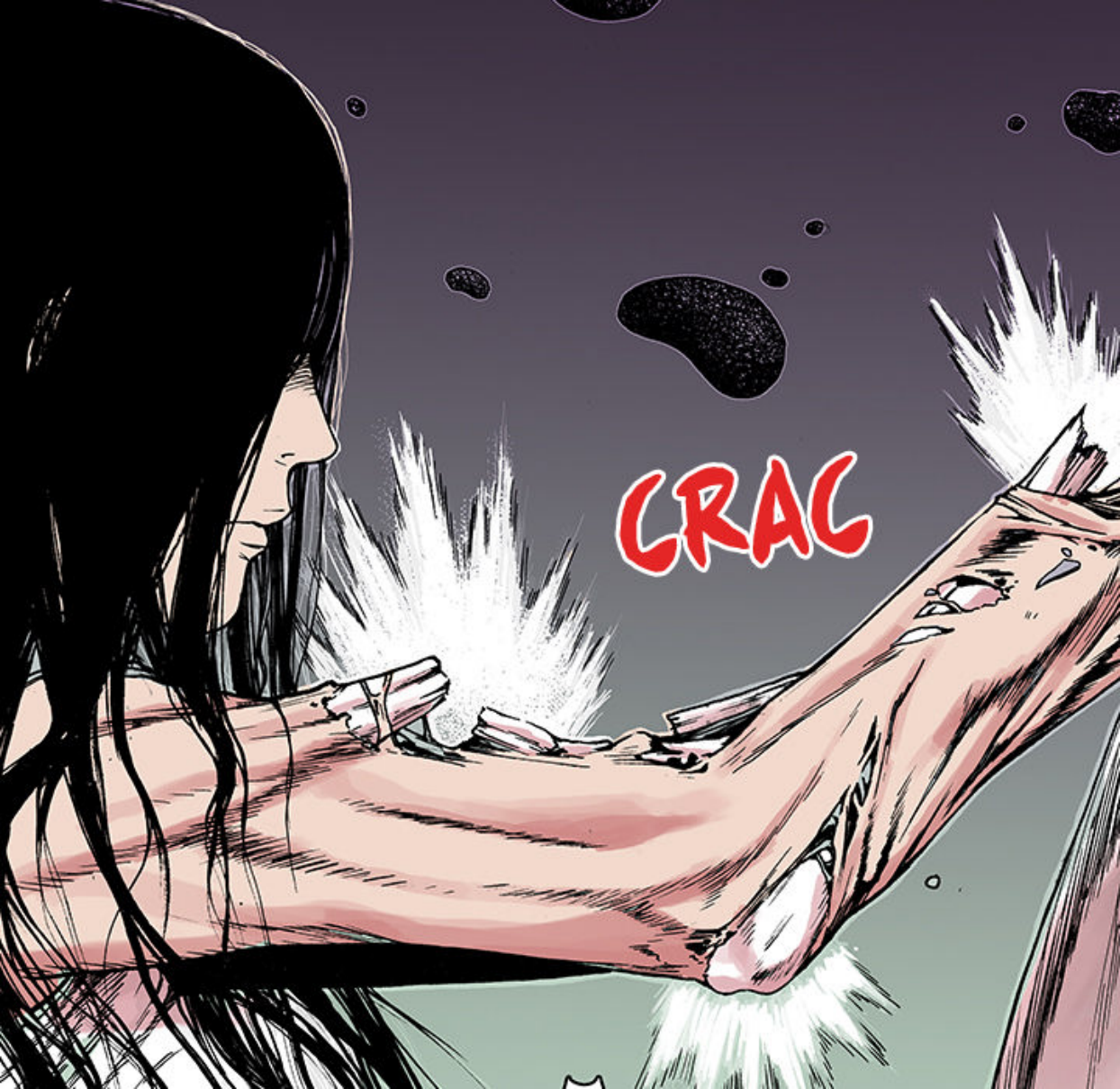
MAIS
SUR CE CORPS,
CE SONT SEULEMENT
LES BRAS QUI
PRÉSENTENT DES
BLESSURES
GRAVES.





...!





CRAC



CRAC



CE NE PEUT
PAS ÊTRE...



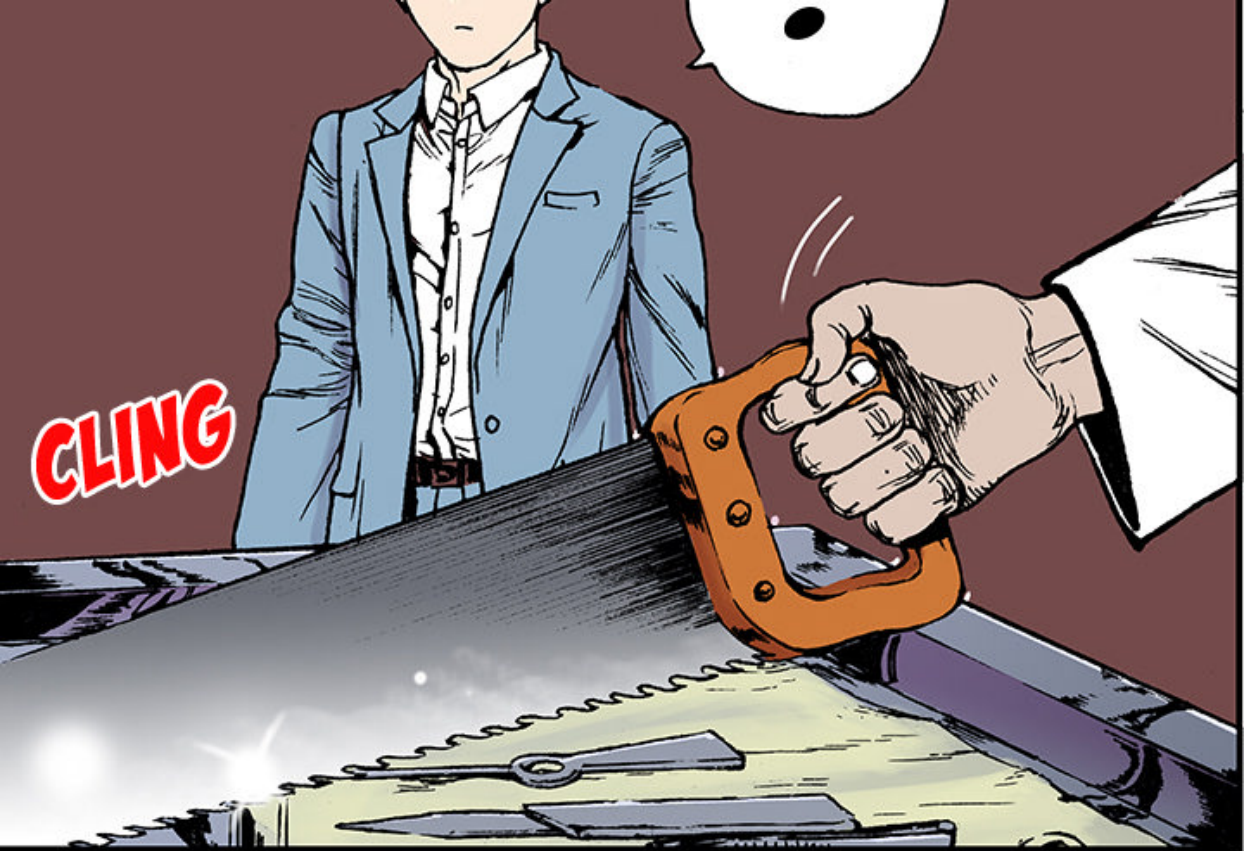


CELA
SIGNIFIE...

QU'EST-CE
QUE CELA
SIGNIFIE ?



?



CLING

WOWWWWWW

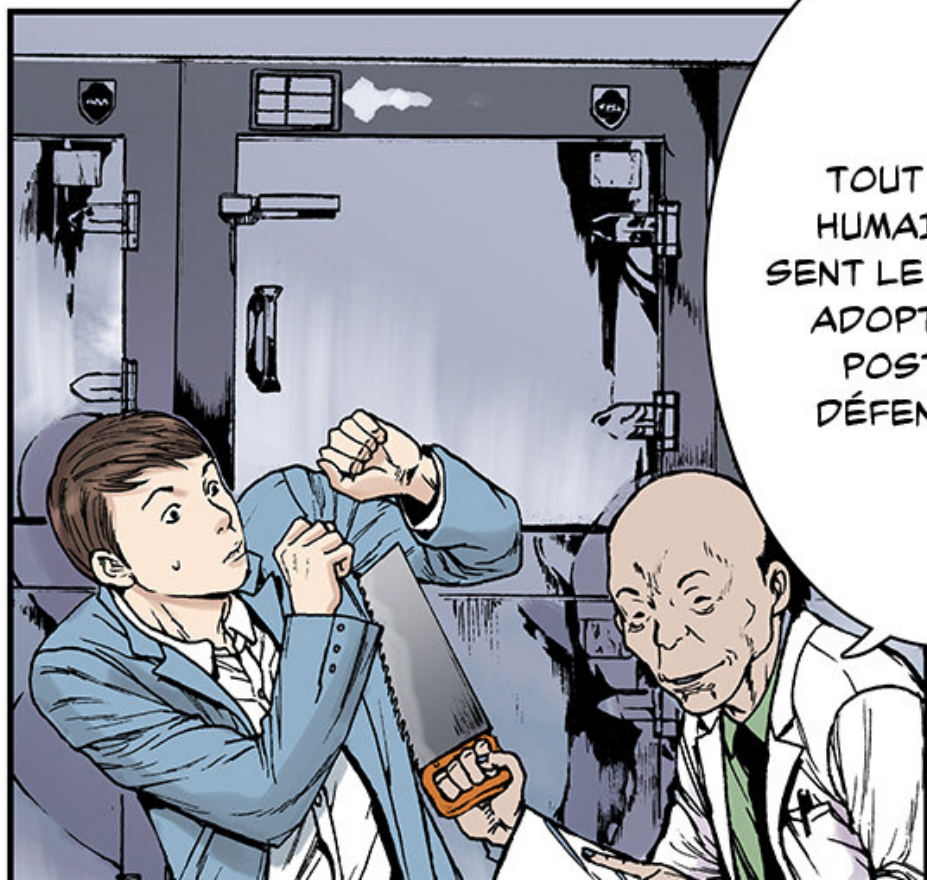


HUH ?

WOUUUUUUH



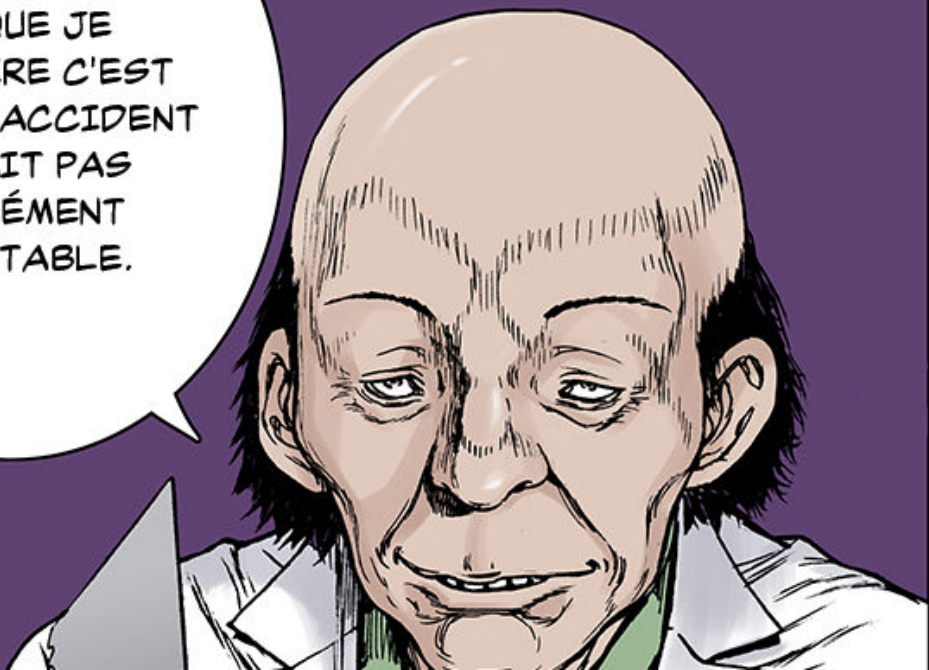
ARG!
QU'EST-CE QUE
VOUS FAITES ?!



TOUT ÊTRE
HUMAIN QUI
SENT LE DANGER
ADOpte UNE
POSTURE
DÉFENSIVE.



CE QUE JE
VEUX DIRE C'EST
QUE CET ACCIDENT
N'ÉTAIT PAS
FORCÉMENT
INÉVITABLE.





DES
MARQUES DE
DÉFENSE ?







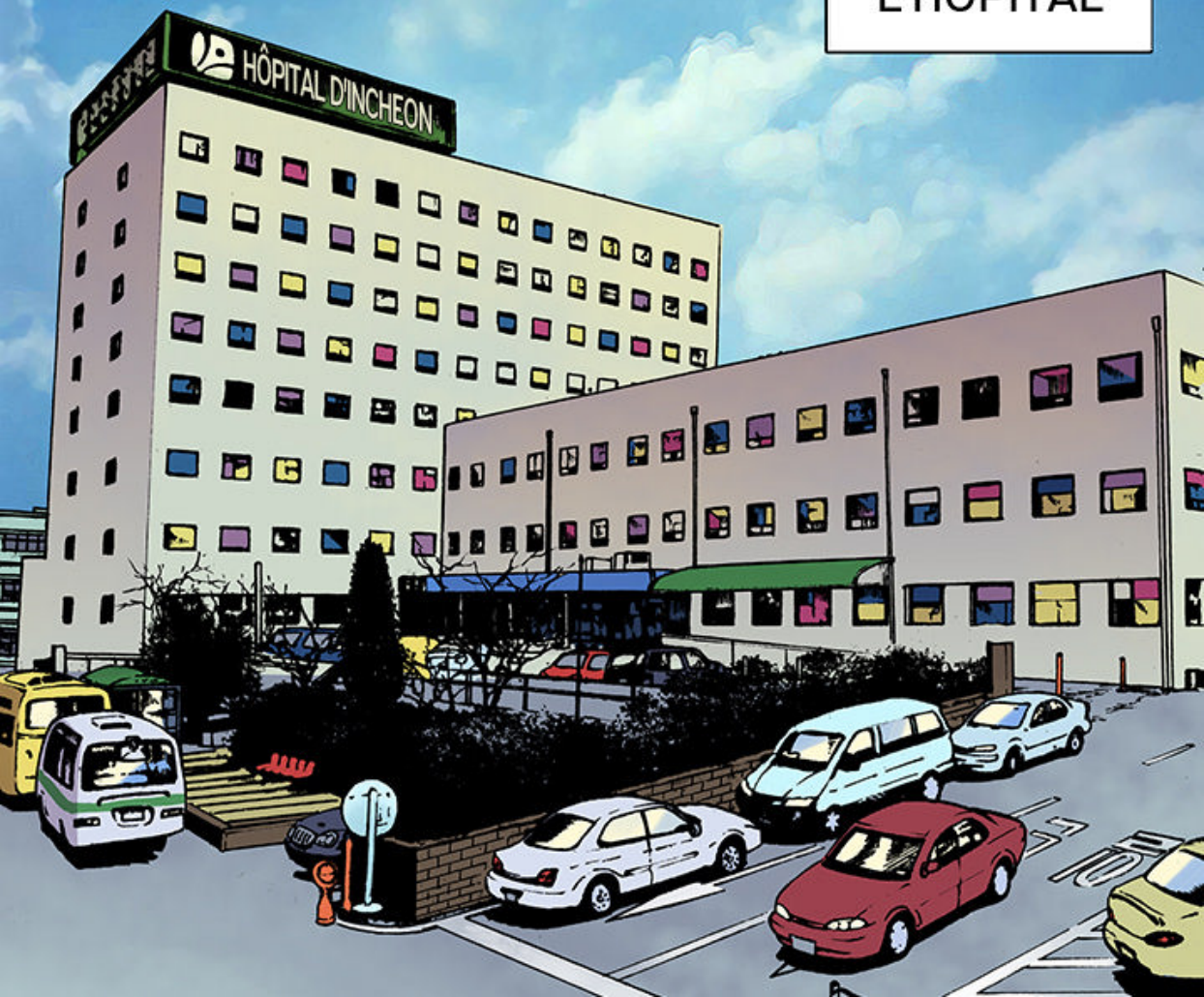
JAEMIN,
DÉPÊCHE-TOI;
ON DOIT SE
RENDRE
QUELQUE
PART.

PARDON ?

OÙ VAS-TU ?
L'AUTOPSIE
NE FAIT QUE
COMMENCER.

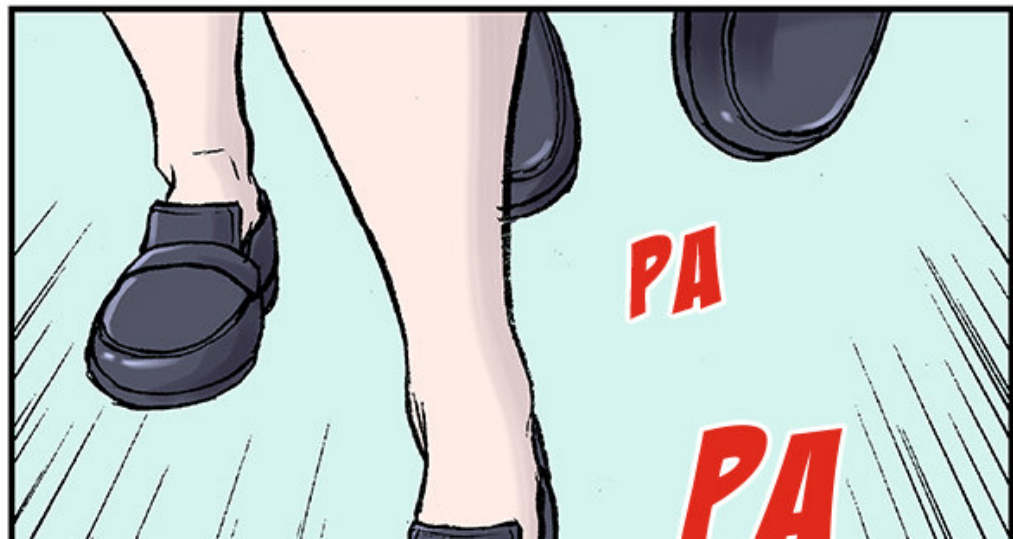


RETOUR À
L'HÔPITAL





FIOUUU...



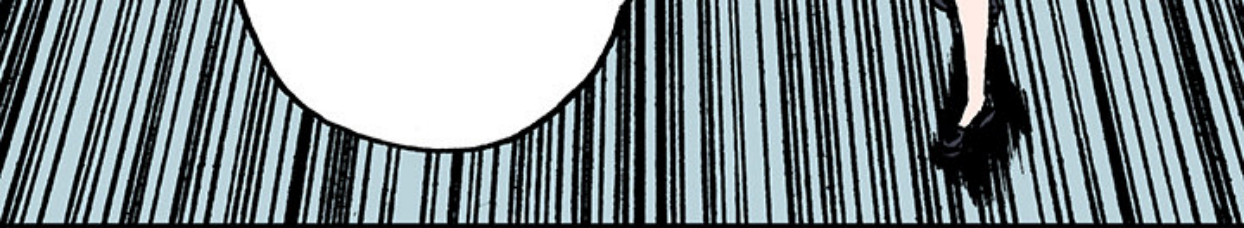




PAF

PAF

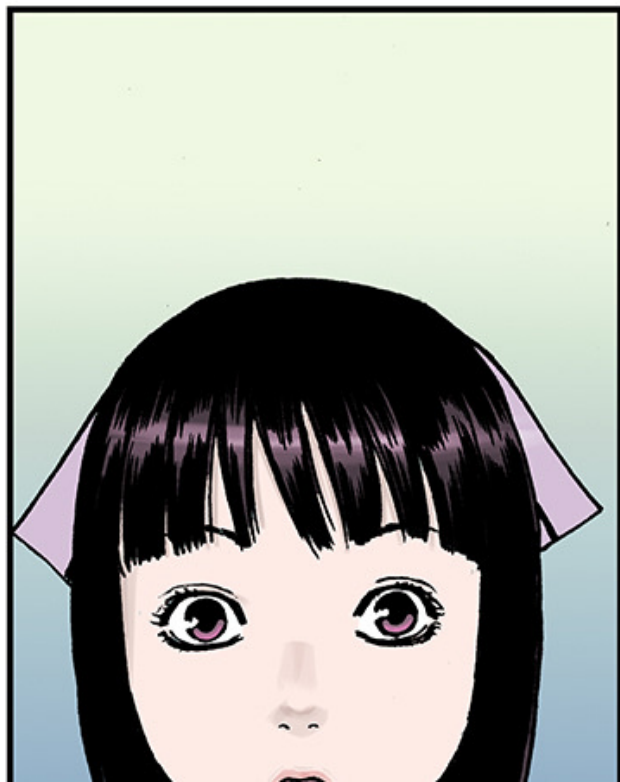
HUH?

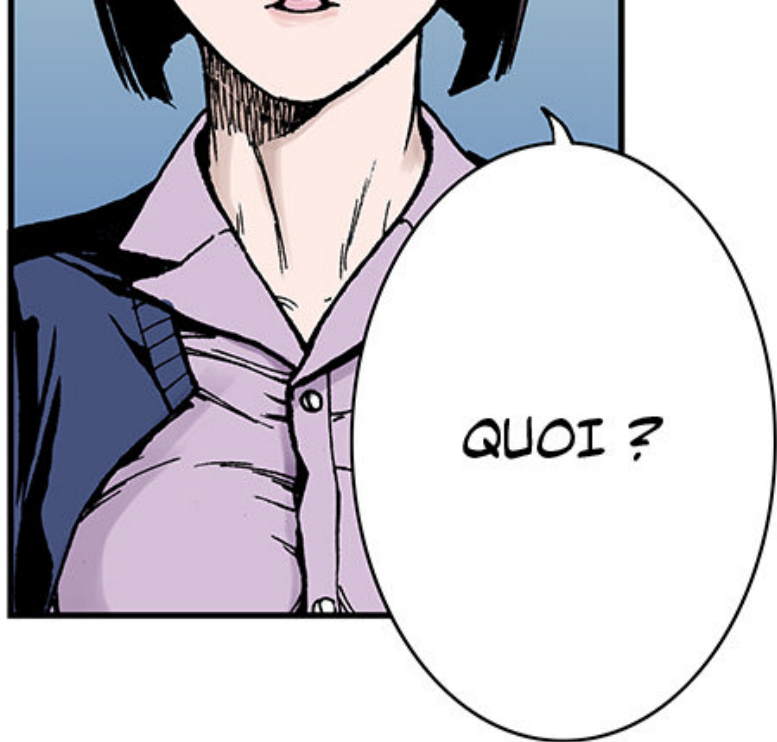




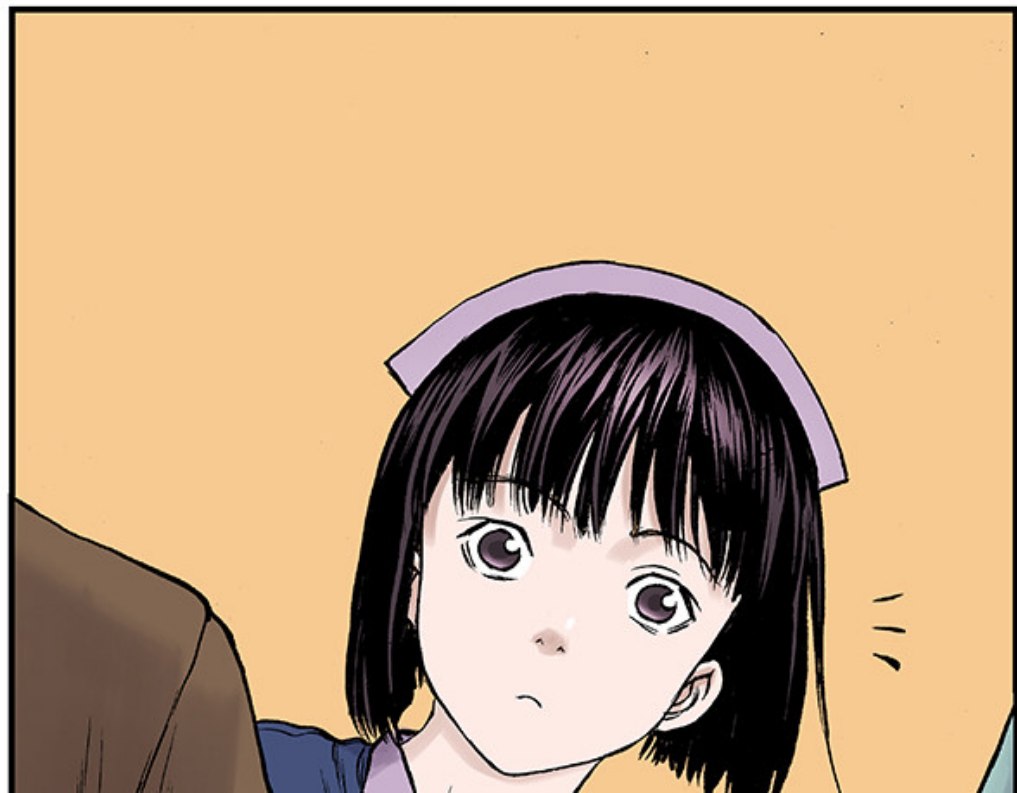
IL SE
PASSE
QUELQUE
CHOSE ?

CE MALPROPRE
D'INSPECTEUR
EST EN TRAIN
D'ARRÊTER LE
COMPTABLE.













NON...
JE ME
TROMPE. ÇA
NE PEUT PAS
ÊTRE LUI...









MAIS DE QUOI
PARLEZ-VOUS ?



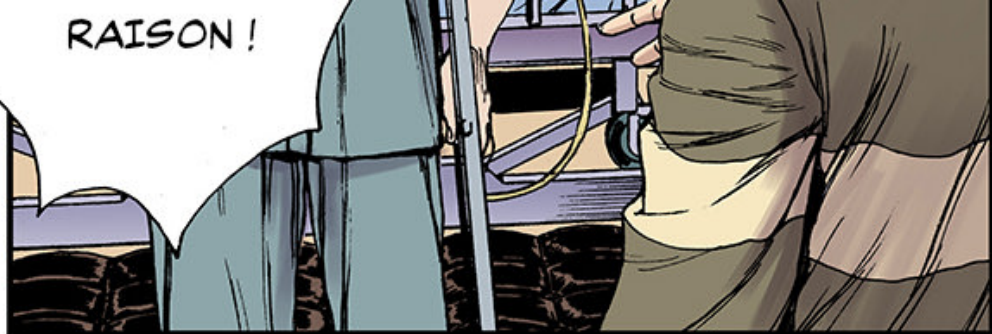
POURQUOI
DONC ME
FAITES
VOUS
ÇA ?



DONNEZ
MOI AU
MOINS UNE

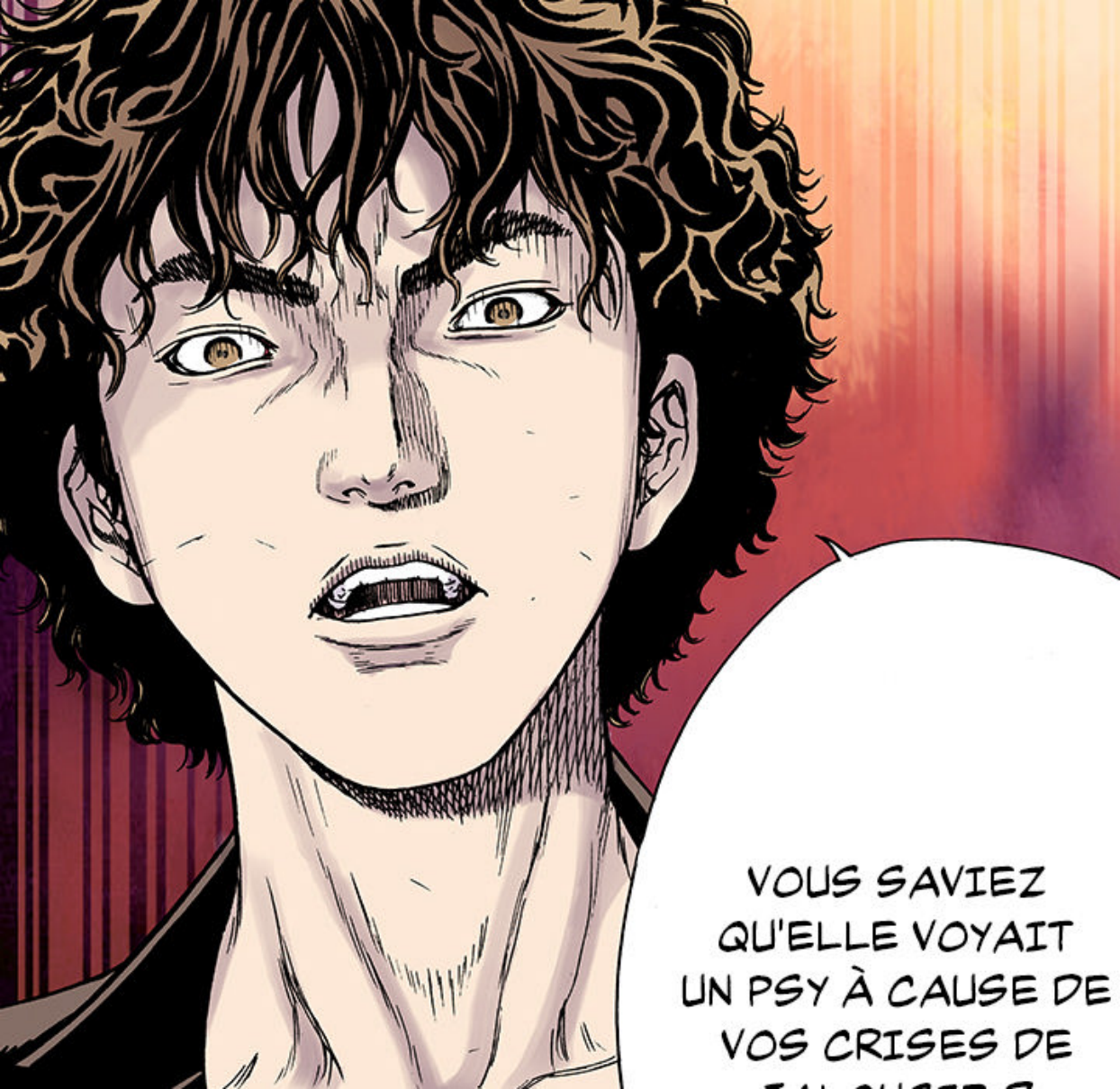
NOUS
PARLERONS
DES DÉTAILS
UNE FOIS AU
COMMISSARIAT.

RAISON !




JINSU KIM,
VOS VOISINS
NOUS ONT DIT
QUE VOUS ET VOTRE
DÉFUNTE FEMME AVIEZ
RÉGULIÈREMENT DES
DISPUTES.





VOUS SAVIEZ
QU'ELLE VOYAIT
UN PSY À CAUSE DE
VOS CRISES DE
FOLIE



JALOUSIE ?



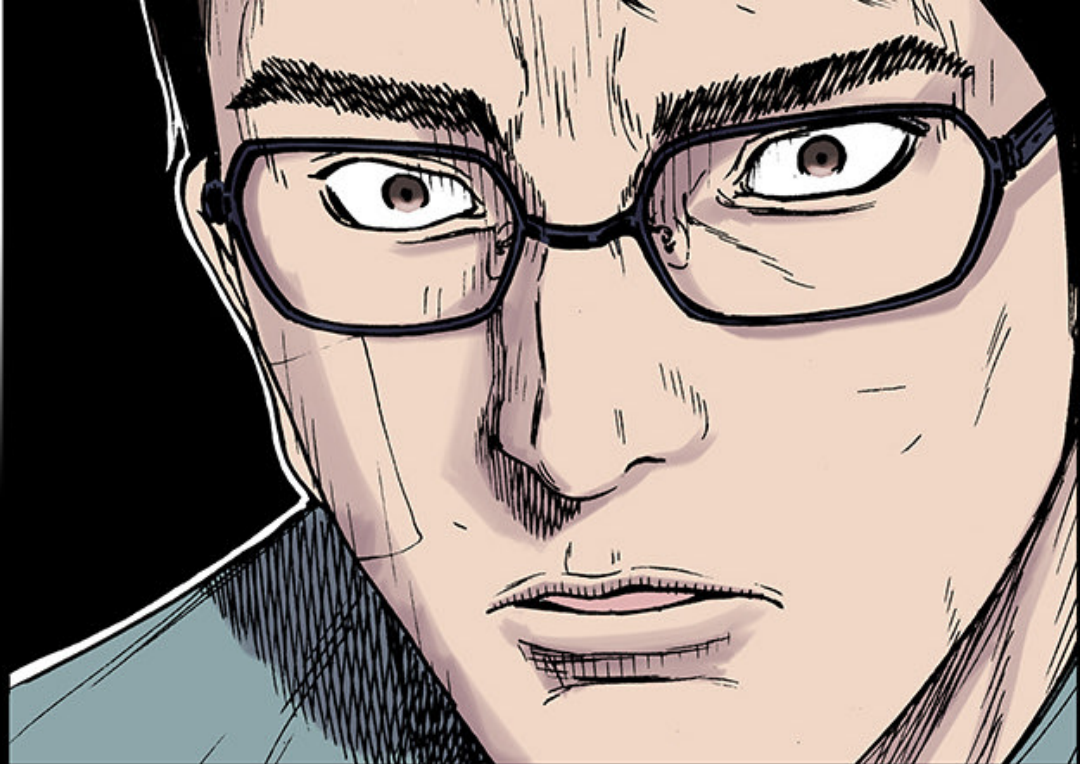
BLABLA

BLABLA

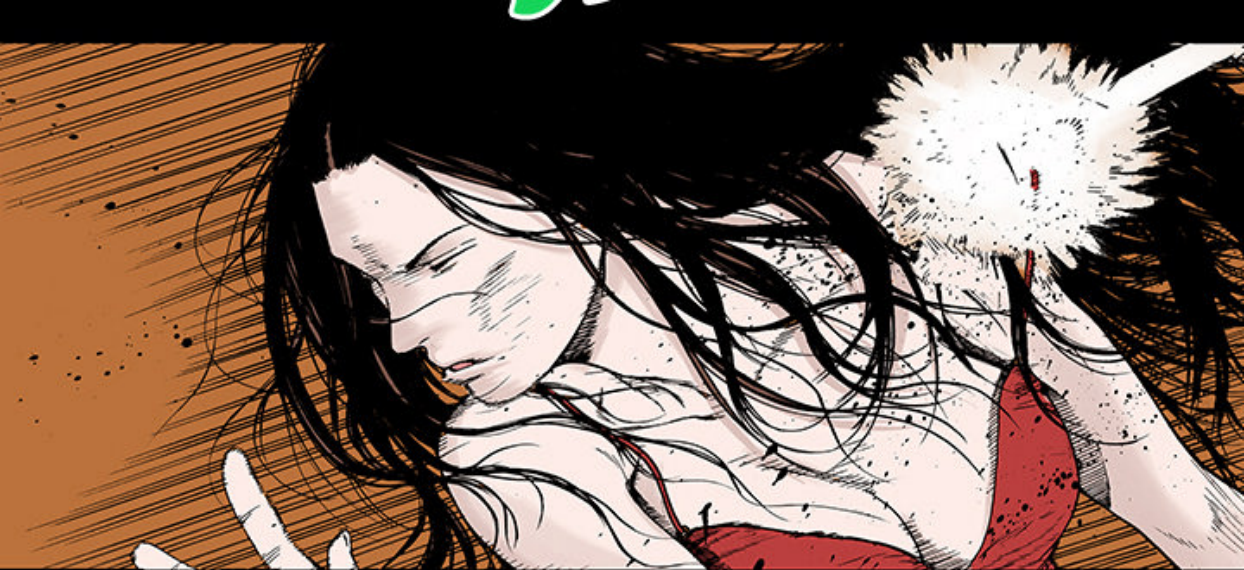


DES
CRISES DE
JALOUSIE ?





SBAF



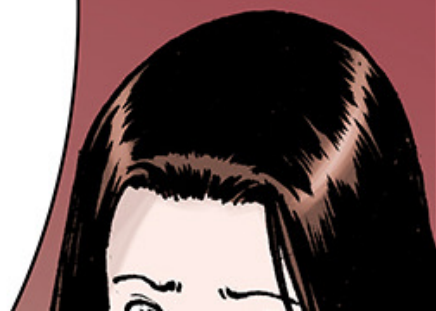


TU VOIS



ENCORE
CE TYPE,
HEIN ?

MAIS
DE QUOI TU
PARLES CHÉRI ?
JE NE FERAIS JAMAIS
UNE CHOSE PAREIL.





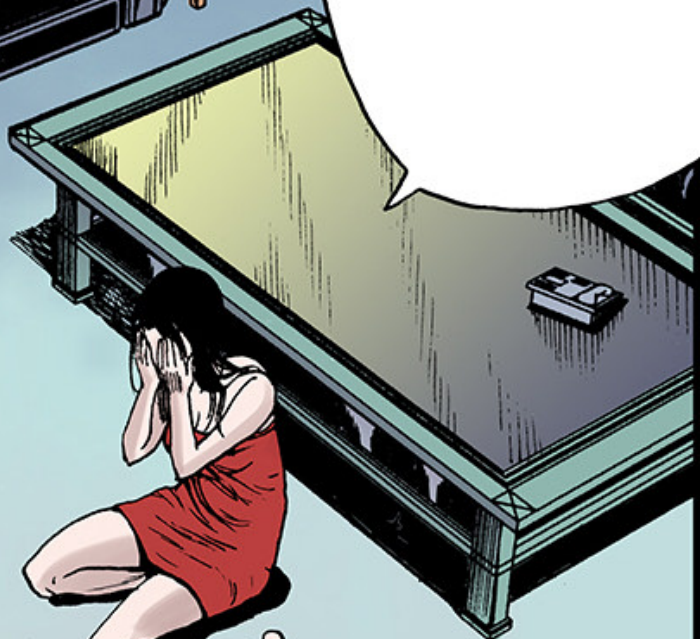


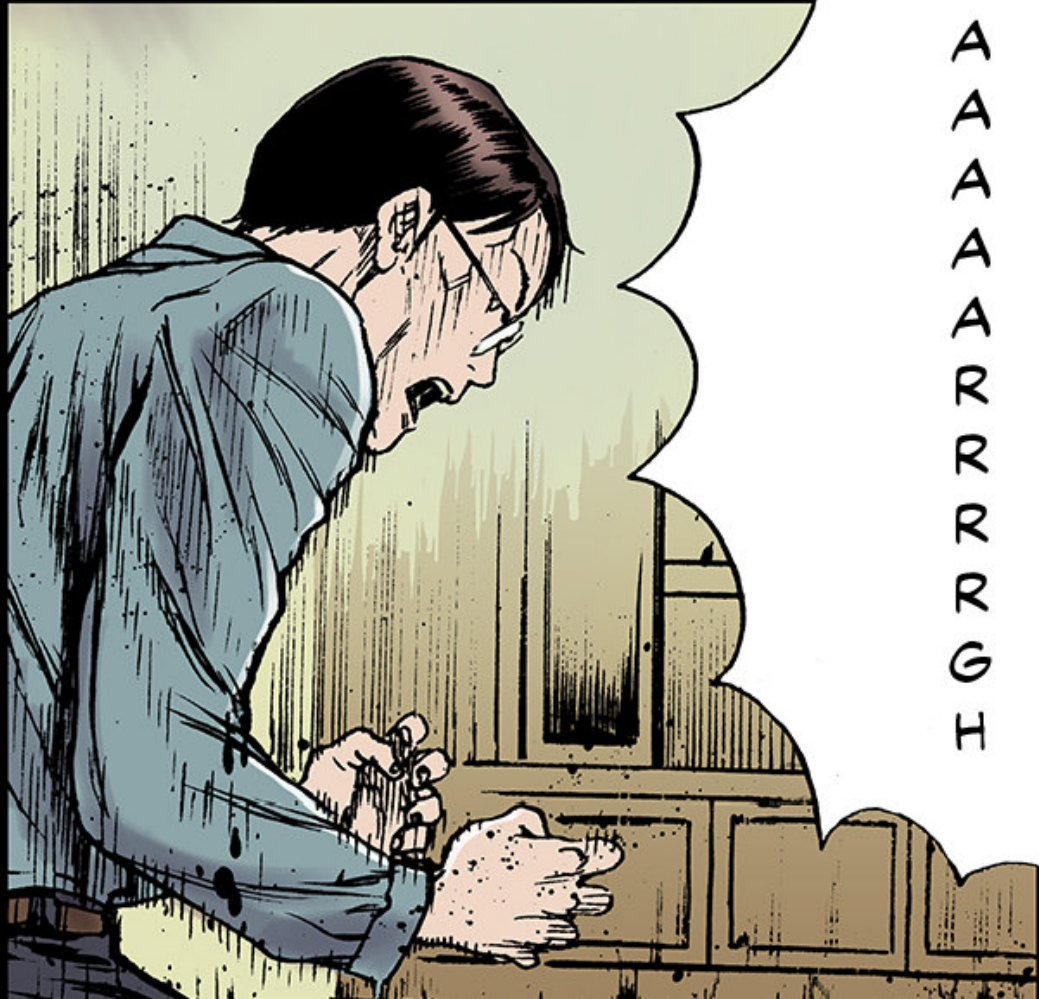
TU MENS !
TU VAS
TOUJOURS
LE VOIR DANS
MON DOS !



TU AS
TOUT FAUX.
JE NE L'AI PAS
REVU DEBUTS

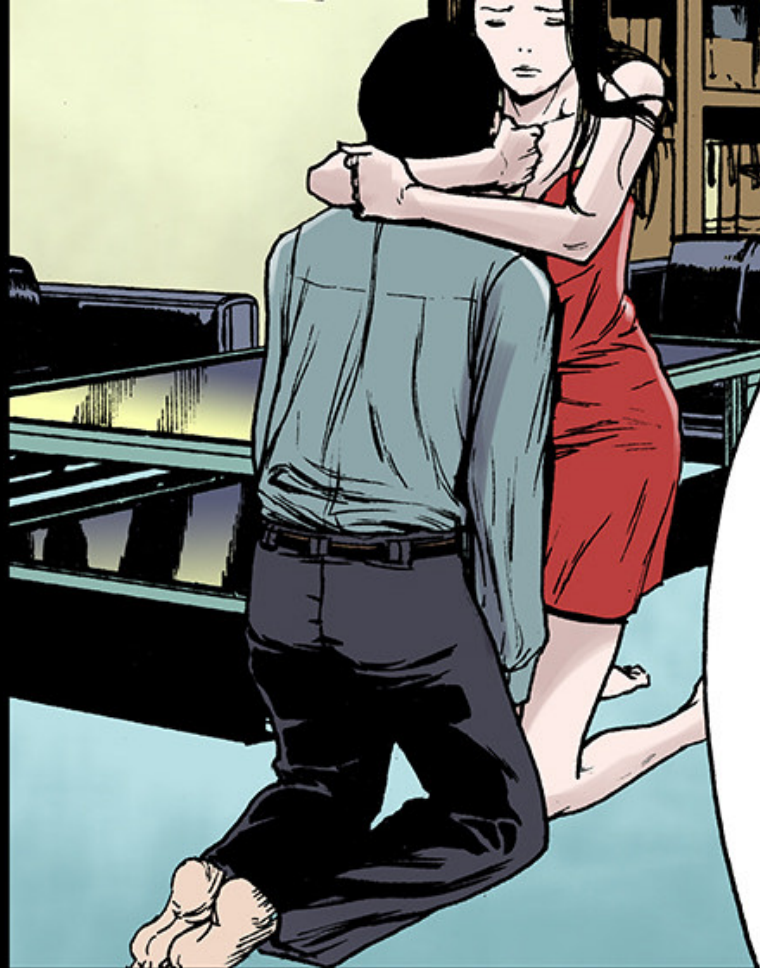
REVU DEPUIS
L'UNIVERSITÉ.



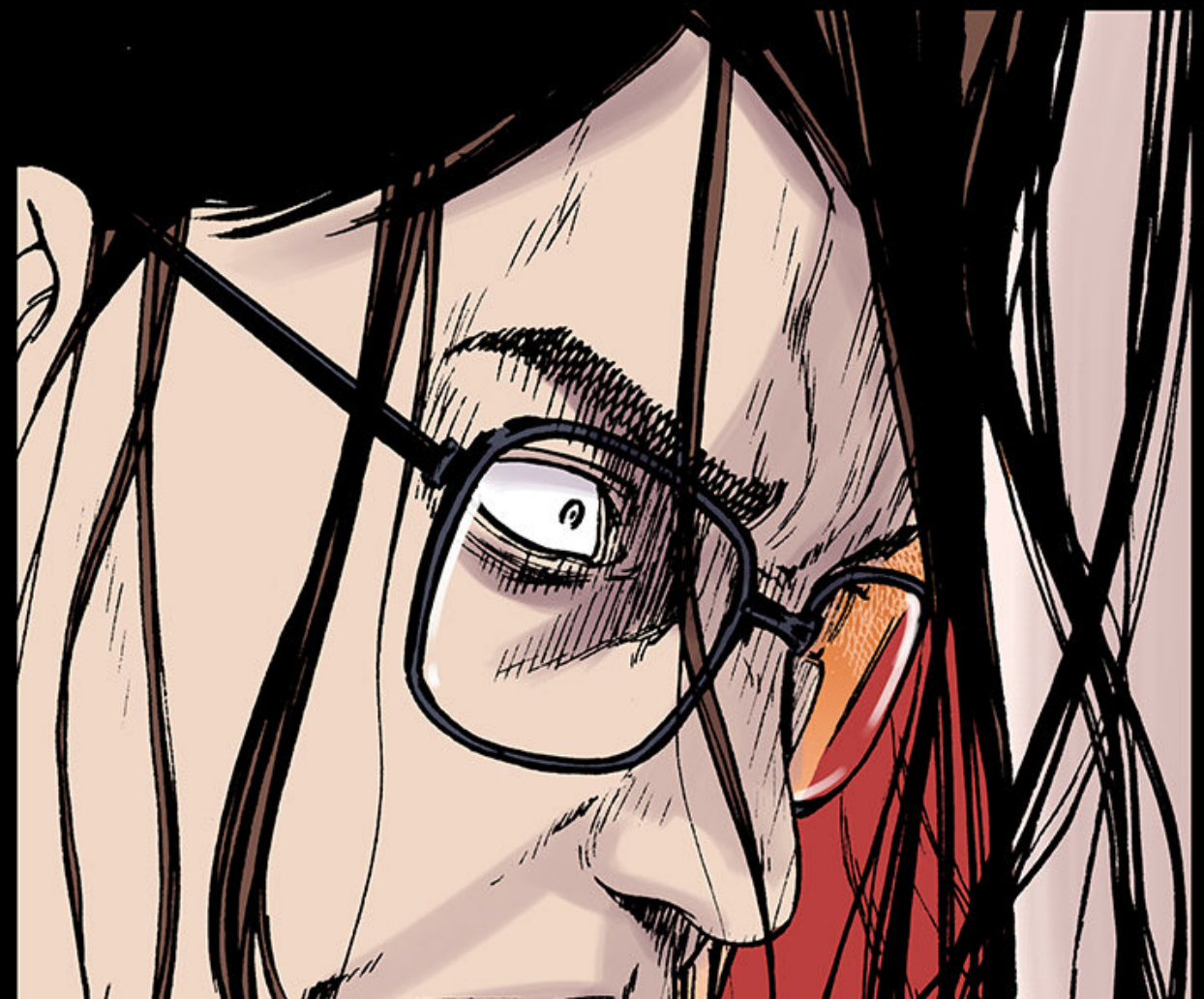


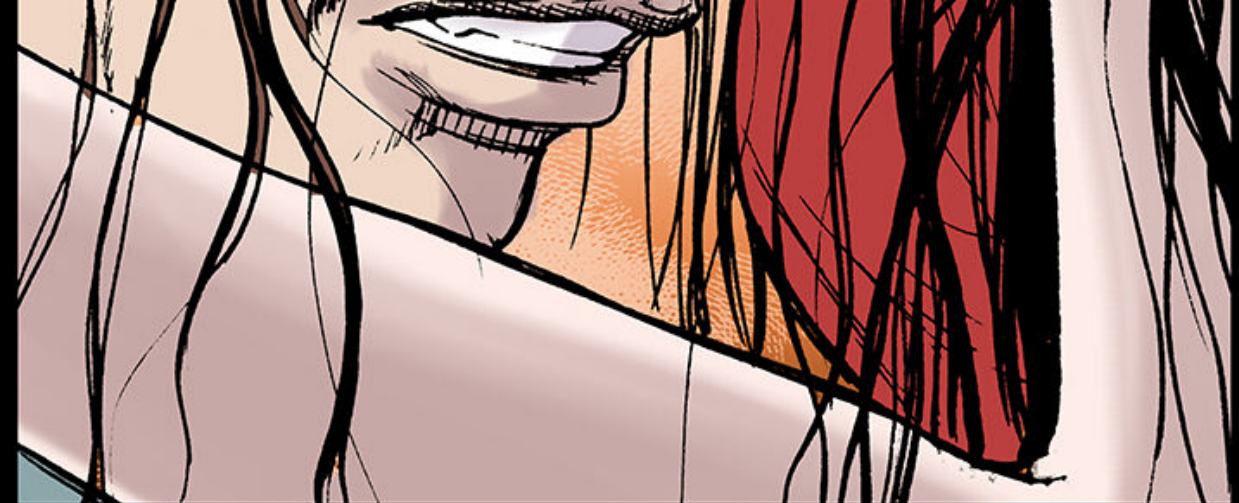
A
A
A
A
R
R
R
R
R
G
H





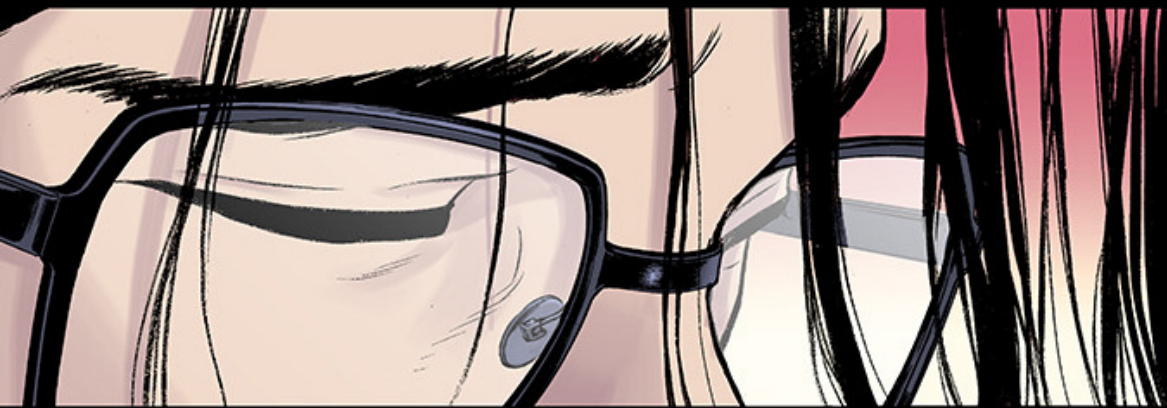
CHÉRI,
C'EST
TELLEMENT
DIFFICILE DE
TE VOIR DANS
CET ÉTAT...







JE SUIS
DÉSOLÉ.

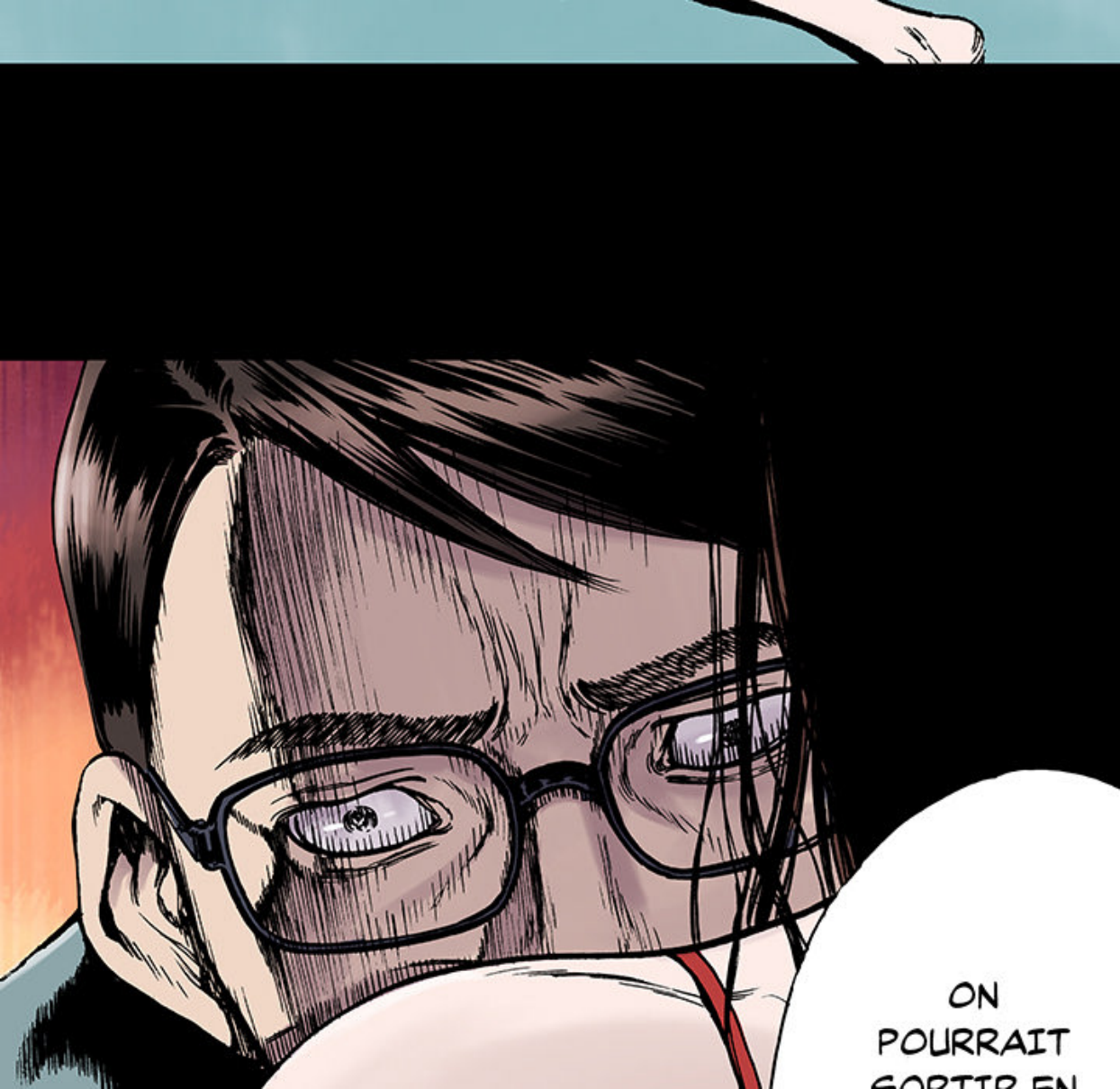


JE SUIS
DÉSOLÉ
CHÉRIE... JE
SUIS UN PEU




À CRAN...





ON
POURRAIT
SORTIR EN




SORTIR EN
VOITURE
PRENDRE UN
PEU L'AIR
NON ?



NOUS
AVIENS DES
DISPUTES, COMME

TOUS LES COUPLES
MARIÉS. ÊTES-VOUS
EN TRAIN D'INSINUER
QUE JE L'AURAI
TUÉE ?



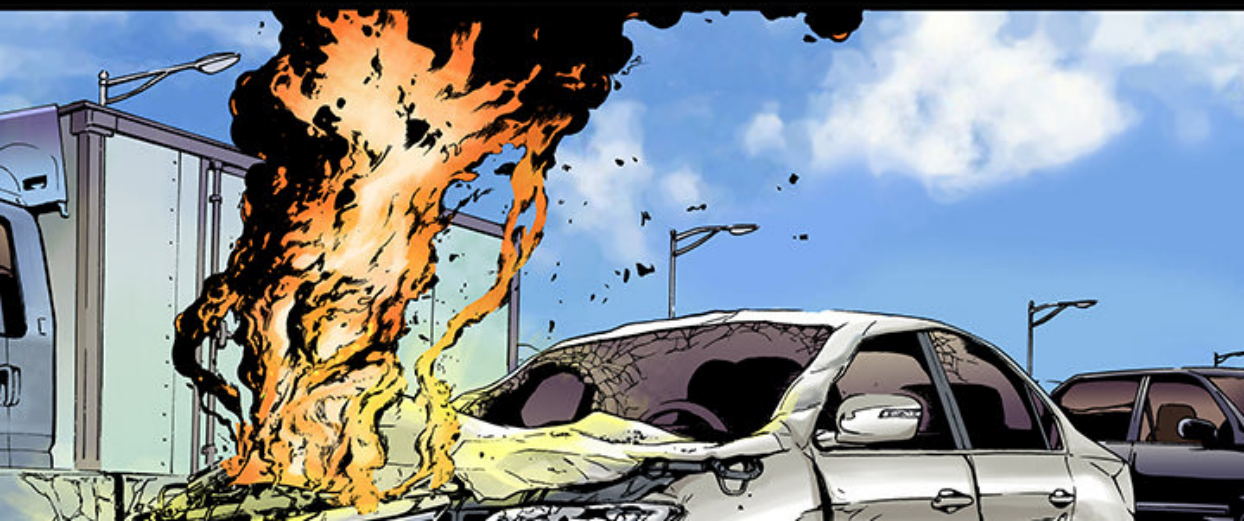


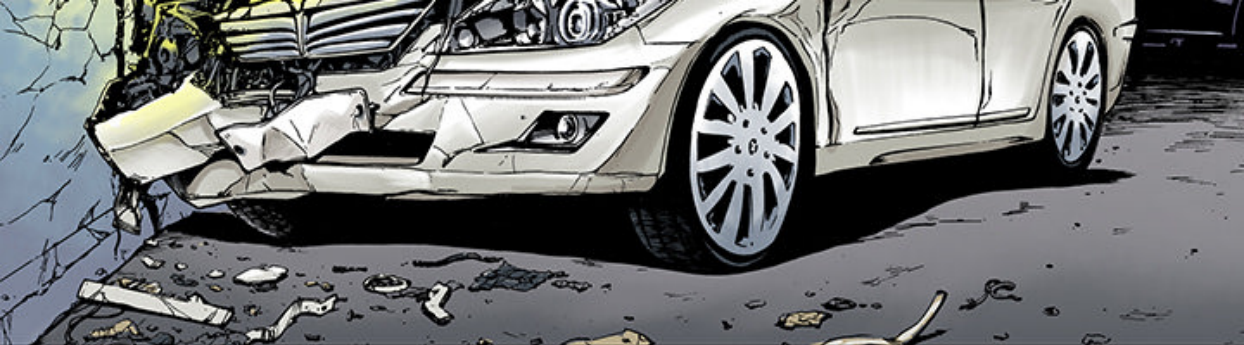
C'EST RIDICULE.
J'AI PERDU MA FEMME
BIEN-AIMÉE. AVEZ-VOUS
LA MOINDRE IDÉE DE
CE QUE JE RESSENS ?





ALORS
POURQUOI
N'AVEZ-VOUS
PAS ÉCRASER
LA PÉDALE
DE FREIN ?





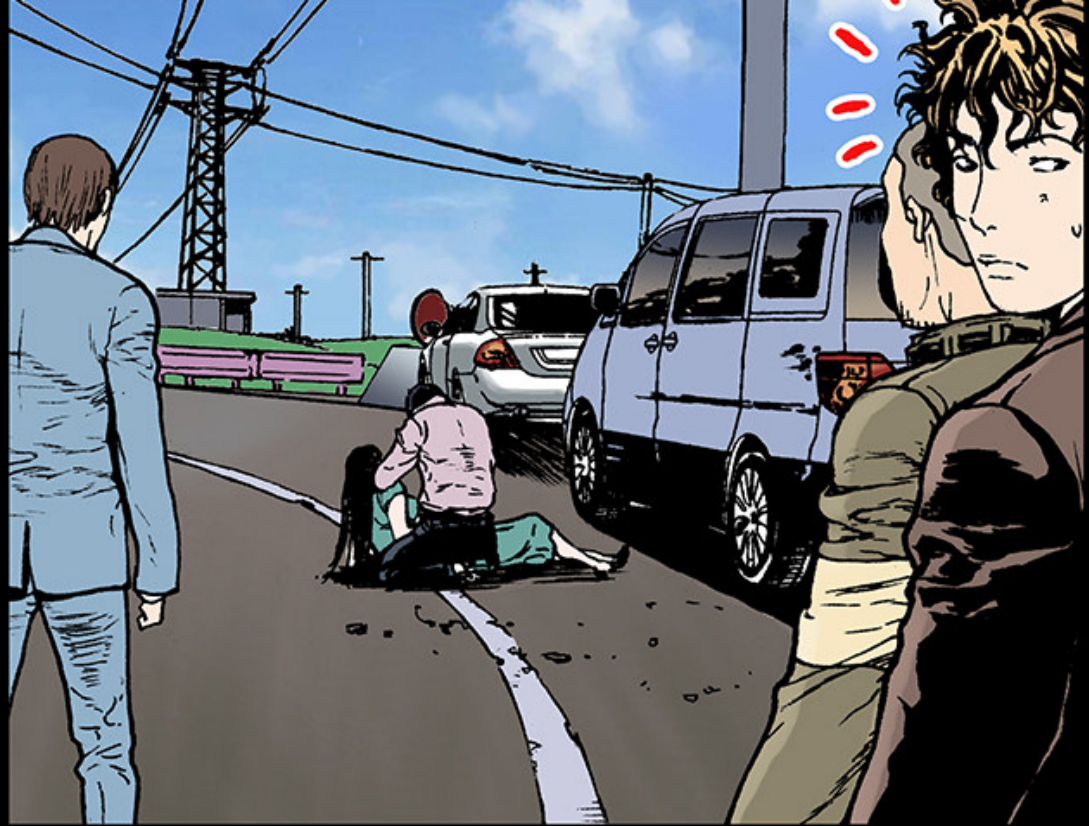
SOOAH,
RÉVEILLE-TOI !

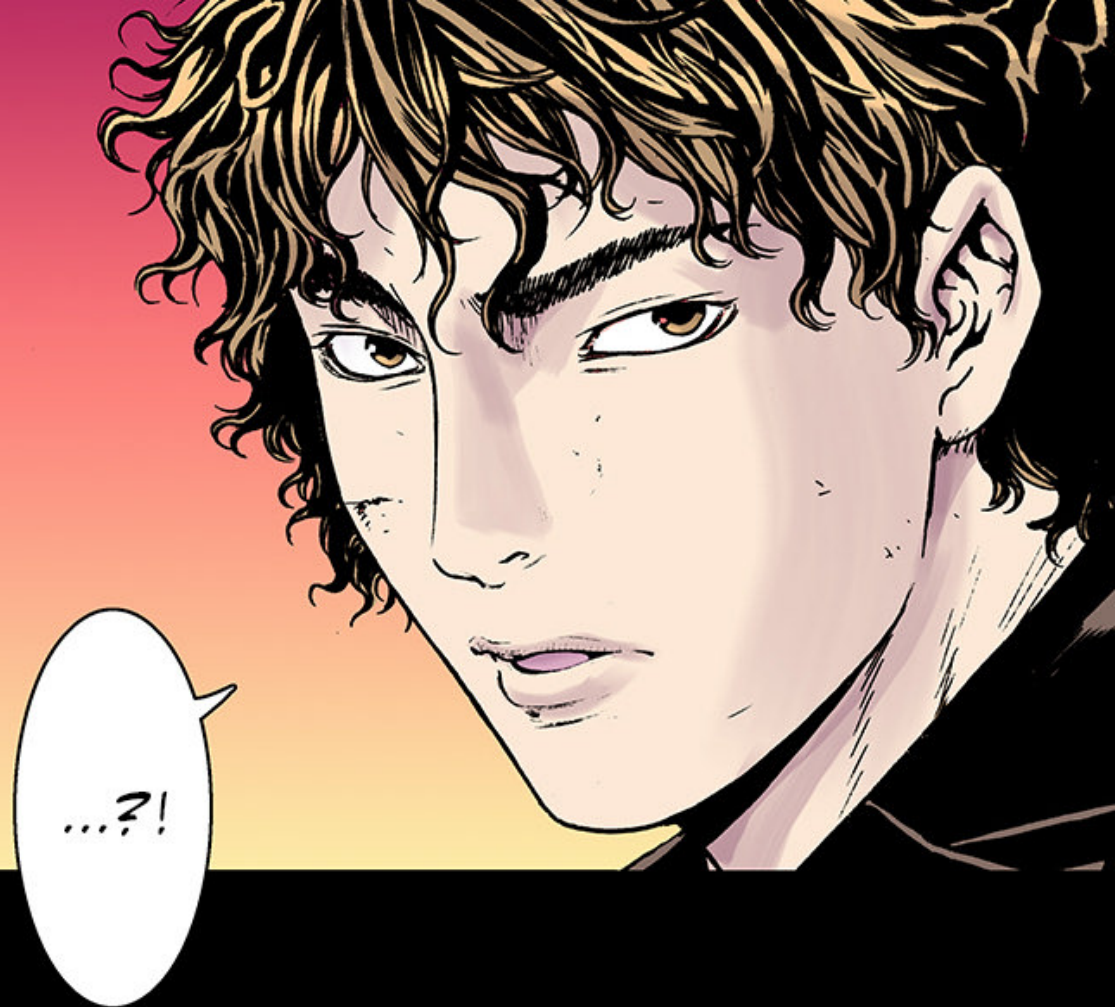


L'ACCIDENT A ÉTÉ SI
VIOLENT QUE LA VOITURE
A ÉTÉ COMPLÈTEMENT
DÉTRUITE...

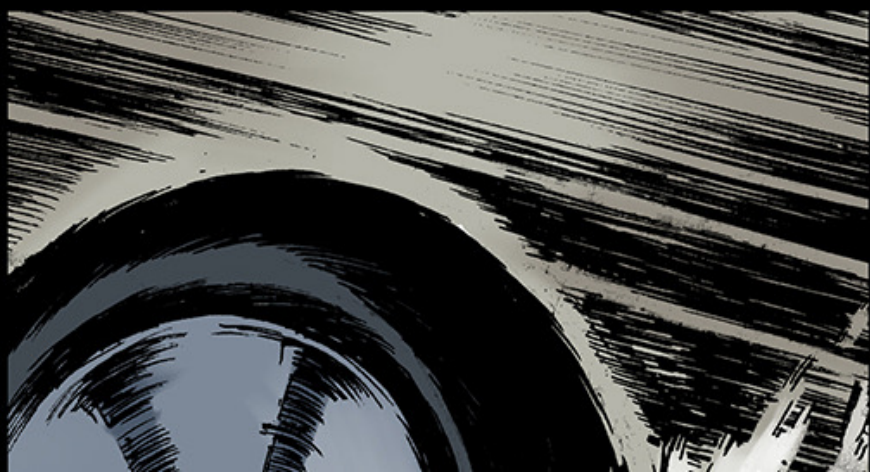


BUCHEON 5KM





...?!





SI VOUS AVIEZ
TENTÉ D'ÉVITER
L'ACCIDENT, IL Y
AURAIT EU DES
MARQUES
DE FREIN.



MAIS AUCUNE
TRACE SUR
LE LIEU DE
L'ACCIDENT.



VOUS
N'AVEZ PAS
FREINÉ.

