



EUNMI  
A DÛ ME  
RENDRE  
VISITE.





QUE  
C'EST  
CHAUD...





# 獵奇刑事

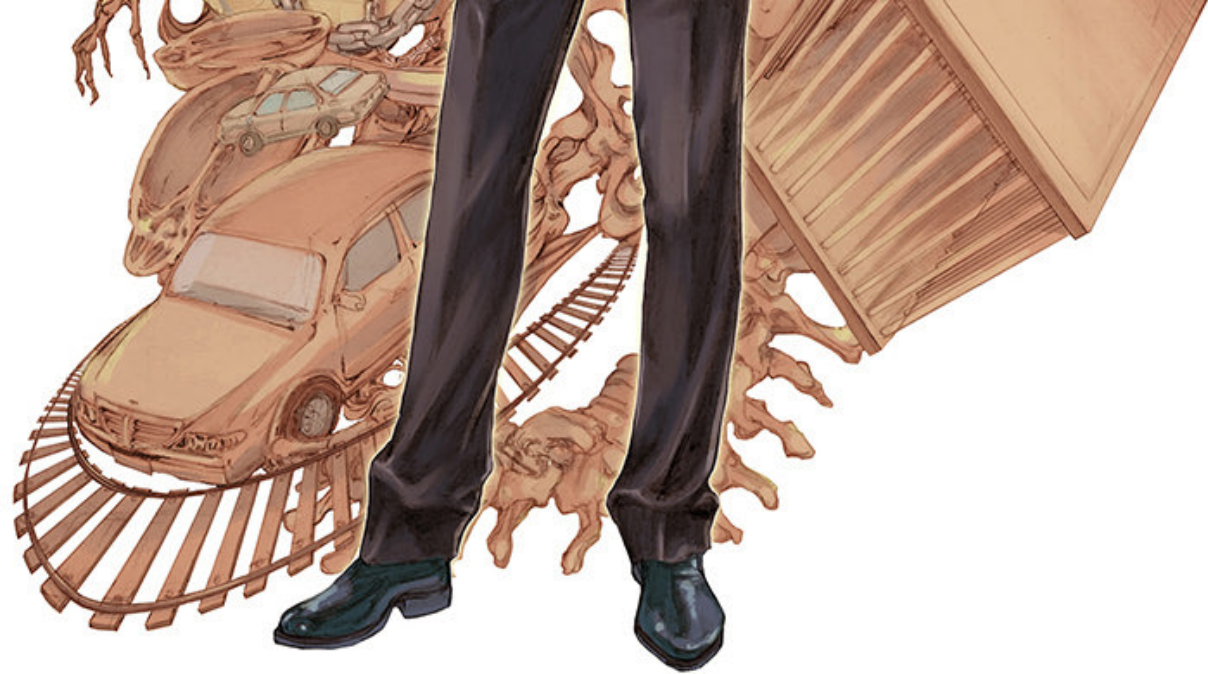
DÉTECTIVE

6170

# GENO







**SCÉNARIO GYEONGTAK LEE**  
**DESSIN MIYOUNG NOH**

**007 - AFFAIRE CLASSÉE**



JE RÊVE !  
REGARDE  
ÇA !








LE SAC  
EST REMPLI  
D'ARGENT !





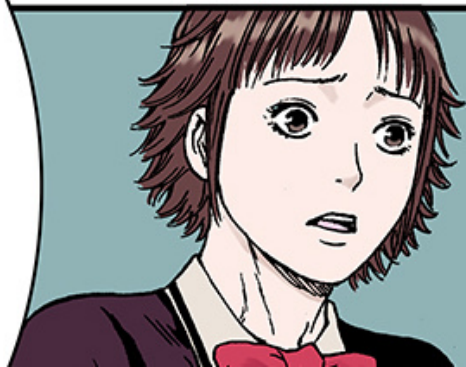
INSPECTEUR !



A man with voluminous, curly, light-colored hair is shown from the back, looking towards the right. He is wearing a dark, high-collared jacket. The background is a solid dark purple color. A white speech bubble is positioned to the right of his head.

VOTRE SOEUR  
VOULAIT QUE CET  
ARGENT VOUS  
REVIENNE.

CET ARGENT...

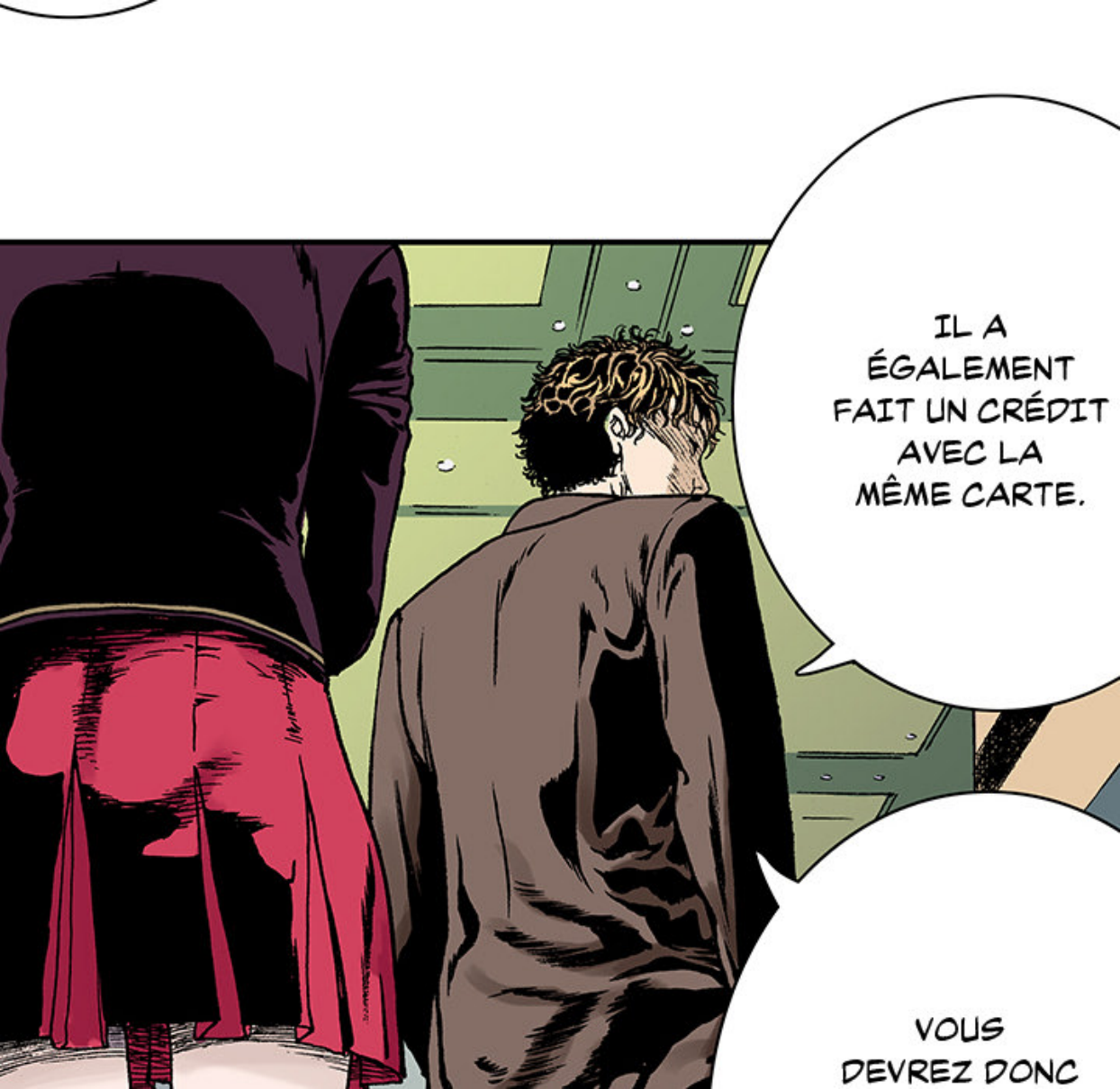






C'EST LE  
DÉPÔT DU  
COMPTE  
BANCAIRE  
DE VOTRE  
SŒUR.

LE COUPABLE  
AVAIT TOUT  
RETIRÉ AVEC  
LA CARTE DE  
VOTRE SŒUR.

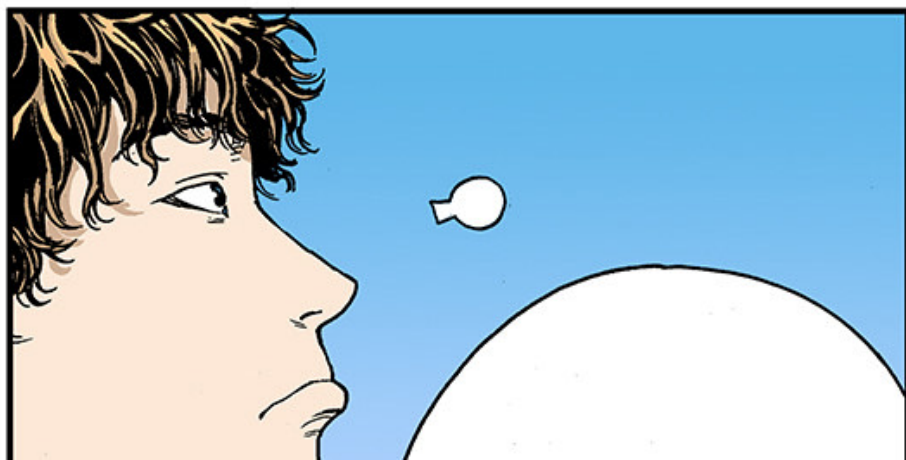


IL A  
ÉGALEMENT  
FAIT UN CRÉDIT  
AVEC LA  
MÊME CARTE.

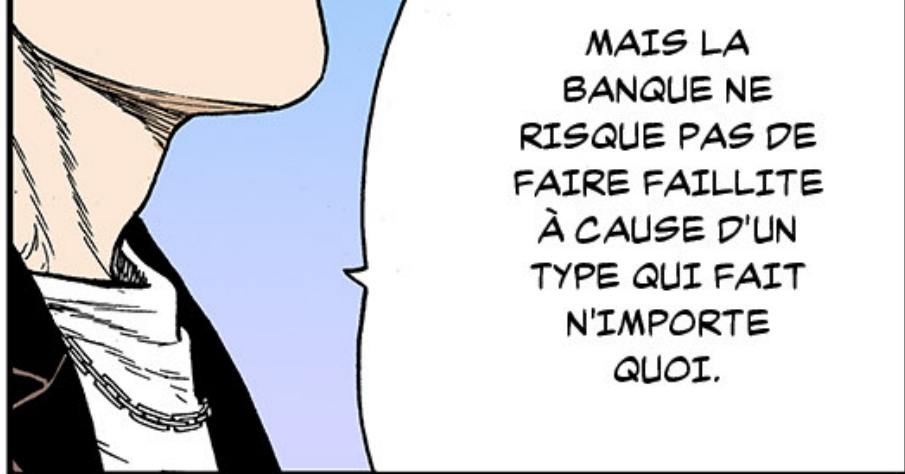
VOUS  
DEVREZ DONC



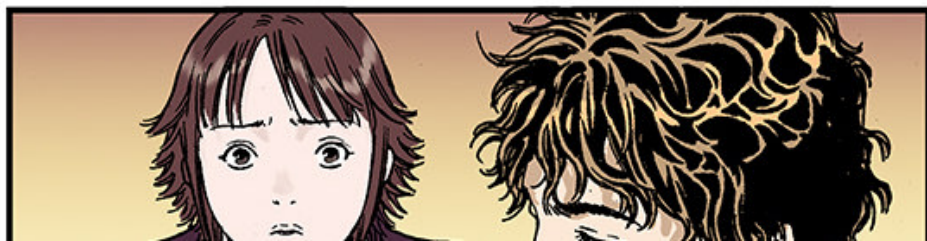
REMBOURSER LA  
BANQUE, LE  
MOMENT  
VENU...







MAIS LA  
BANQUE NE  
RISQUE PAS DE  
FAIRE FAILLITE  
À CAUSE D'UN  
TYPE QUI FAIT  
N'IMPORTE  
QUOI.

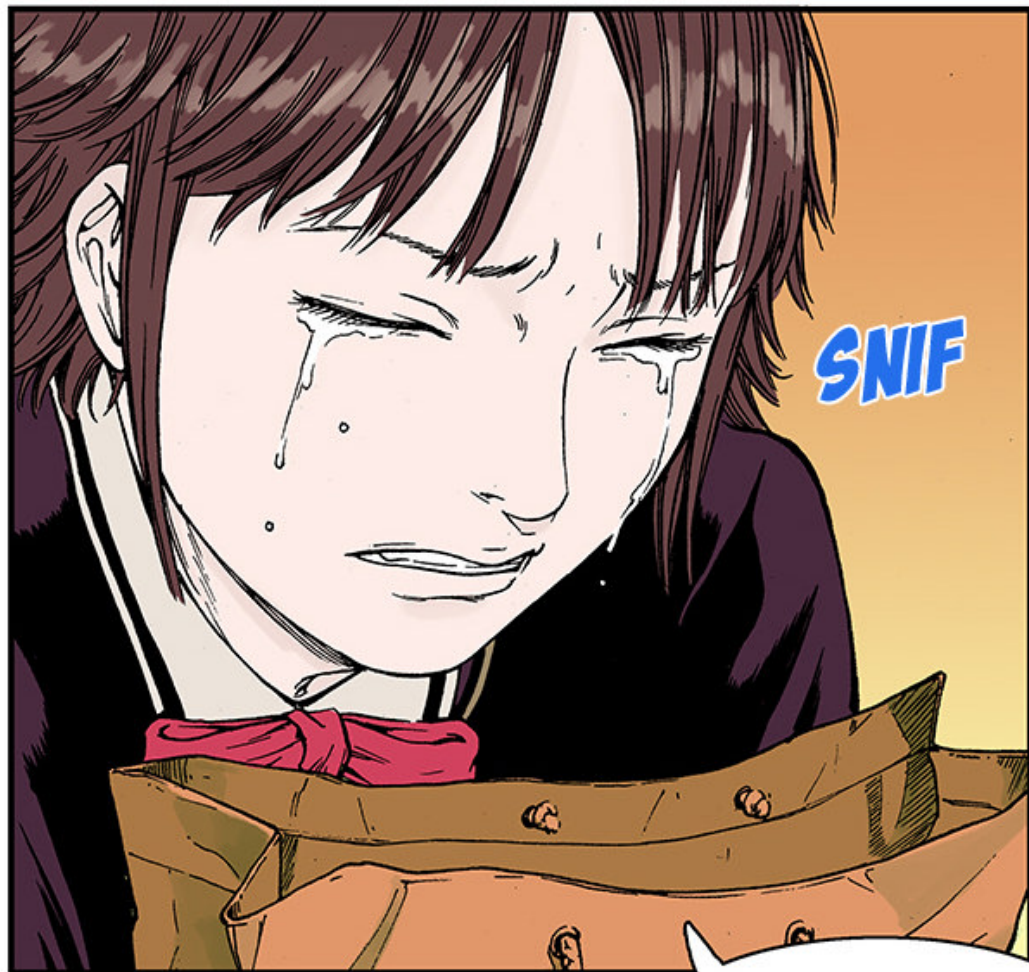




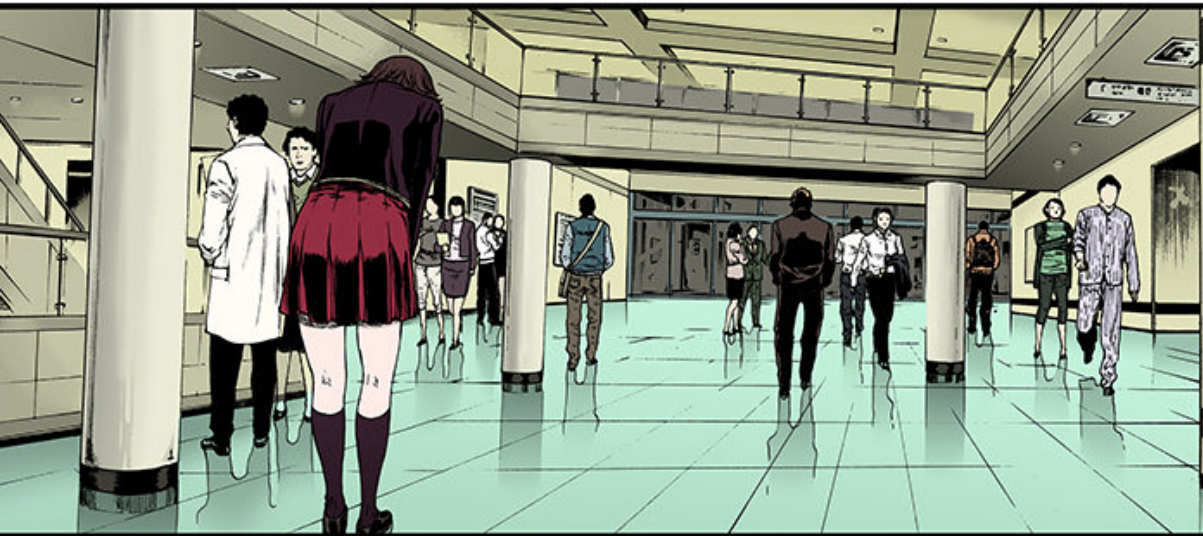


UTILISEZ-LE  
À BON  
ESCIENT.



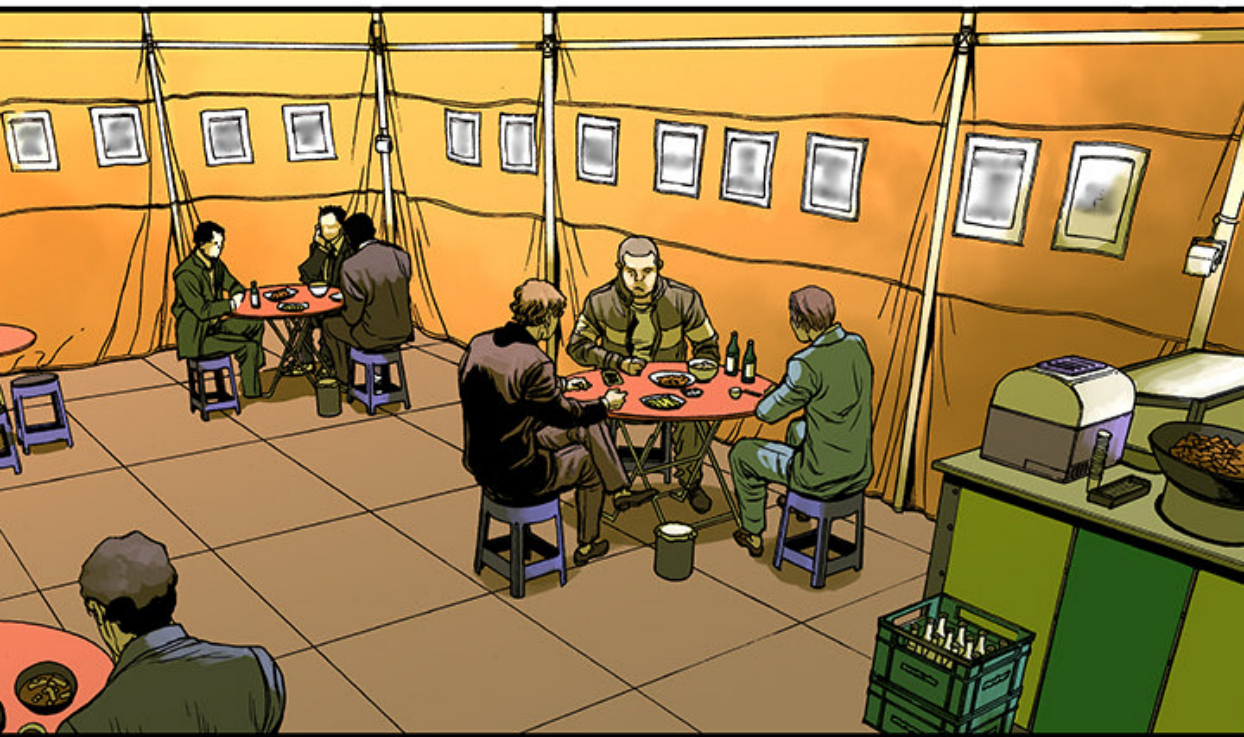


MERCI.



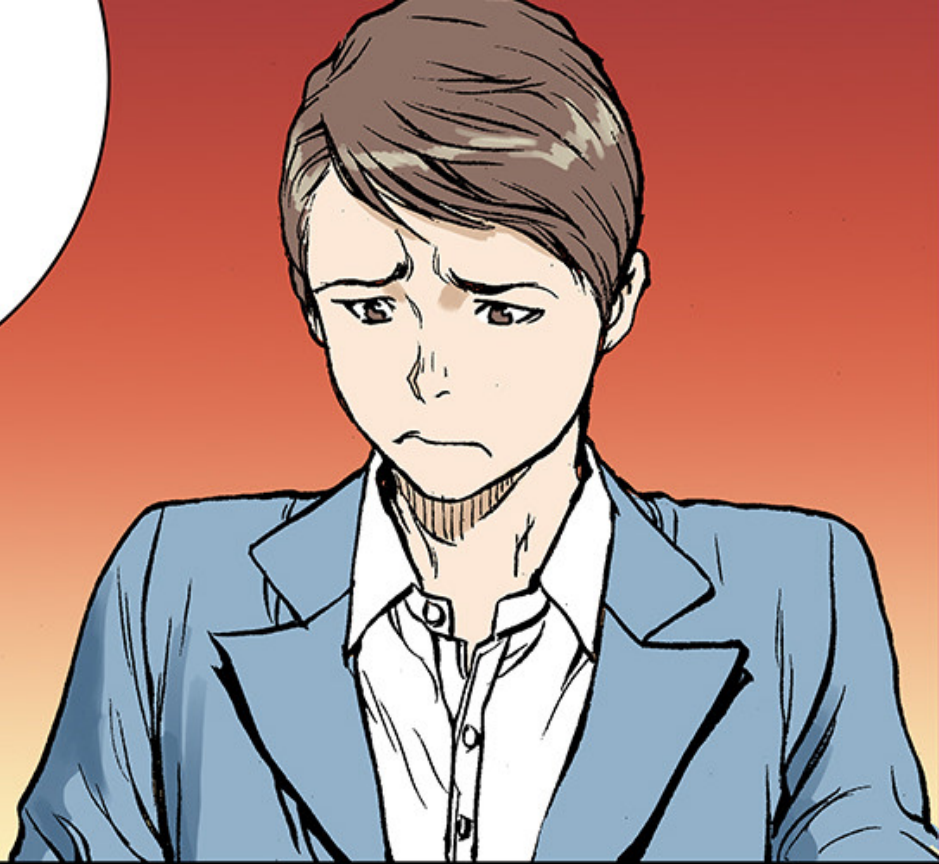






PALVRE

FEMME.  
ELLE EST  
MORTE  
POUR RIEN.





ON A ATTRAPÉ LE  
COUPABLE. NOTRE  
TRAVAIL EST  
TERMINÉ.

SI TU  
CONTINUES A  
Y PENSER, RIEN  
DE BON N'EN  
SORTIRA.

A close-up illustration of a man's face and upper torso. He has a serious, almost angry expression with furrowed brows and a slightly open mouth. He is wearing a dark brown police uniform with shoulder epaulettes. He is holding a small, clear glass in his right hand. The background is a solid teal color.

TU NE FERAS  
PAS DE VIEUX  
OS DANS LE MÉTIER  
SI TU T'ACCROCHES  
À N'IMPORTE  
QUOI.

OUBLIER  
FAIT PARTIE DES  
APTITUDES D'UN  
INSPECTEUR.





TU DOIS  
APPRENDRE  
À OUBLIER.

C'EST POUR  
ÇA QUE C'EST  
UN MALVAIS  
INSPECTEUR.

HUH ?  
POURQUOI  
GITO ?






OH!  
ÇA VA!

TU VOIS ÇA ?

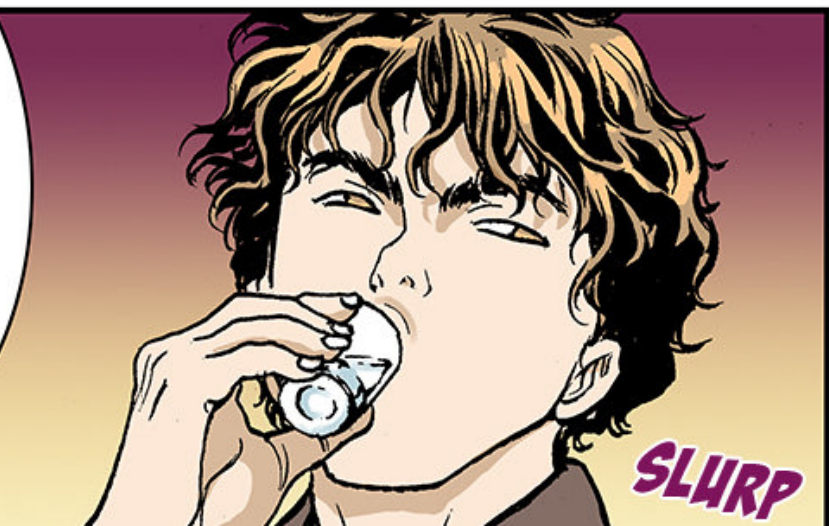






GITO CE  
NE SERAIT PAS  
LA CASQUETTE  
DU TUEUR ?







CE TYPE  
N'OUBLIE  
JAMAIS UNE  
AFFAIRE...

**TCHIC**



IL LES  
COLLECTIONNE.



PARDON ?  
QU'EST-CE  
QUE TU ENTENDS  
PAR LÀ...





A close-up, high-contrast illustration of a young man's face. He has thick, wavy brown hair and intense, orange-colored eyes. His expression is serious and somewhat menacing. The background is plain white.

TOUT COMME  
LES TUEURS EN  
SÉRIE QUI  
COLLECTIONNENT  
DES TROPHÉES  
DE LEURS  
VICTIMES,

IL  
COLLECTIONNE  
LES TROPHÉES DE  
SES COUPABLES.



C'EST UN  
INSPECTEUR  
MAIS IL AGIT  
COMME UN  
CRIMINEL.



QUELQUE  
CHOSE NE  
TOURNE PAS  
ROND DANS  
SA TÊTE.





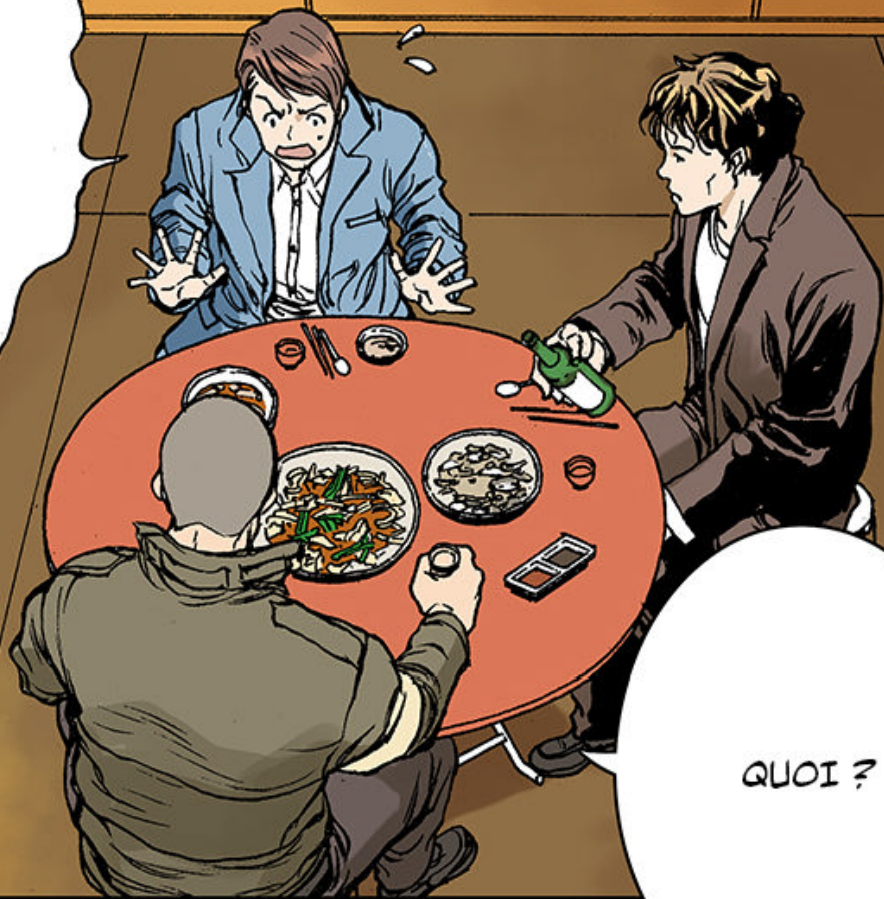


FERME-LA  
ET BOIS !





EUH... LES  
GARS, VOUS  
DEVRIEZ  
RALENTIR UN  
PEU SUR LA  
BOISSON...



QUOI ?

TU BOIS  
AUSSI ! LE  
PETIT JEUNE  
NE VEUT PAS  
PRENDRE DE  
RISQUES ?!



AAAHH,  
JE PEUX PAS  
BOIRE !



BOIRE!



HEY  
CALMEZ-VOUS  
UN PEU.



VOUS  
N'ÊTES  
PAS TOUT  
SEULS !

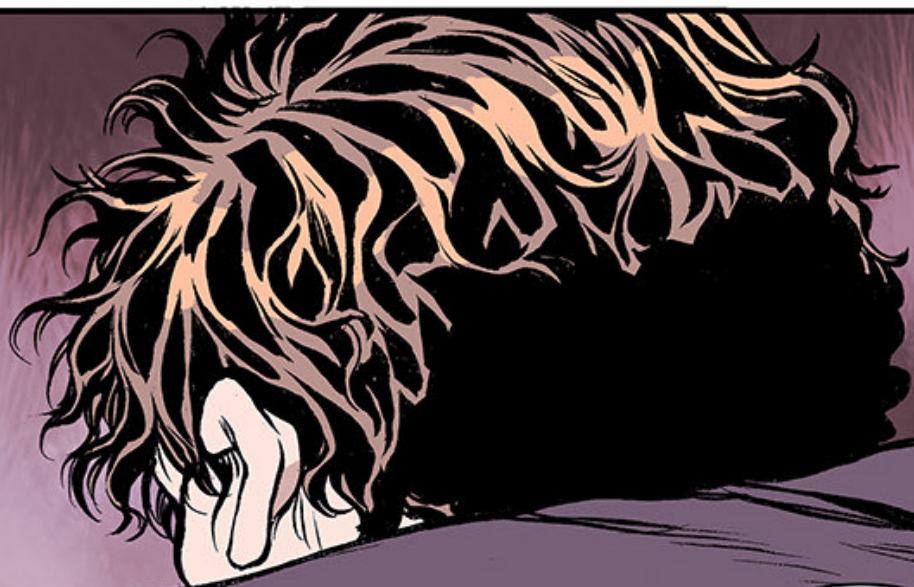


OH...  
EXCUSEZ-NOUS.









FERMEZ  
VOS GUEULES  
ET CONTINUEZ  
À BOIRE DANS  
VOTRE COIN.

QUOI ?  
T'AS DIT  
QUOI ?

**PAF**





**BANG**

TU SAIS  
À QUI TU  
T'ADRESSES ?!

TU VAS  
REGRETTER  
TES PAROLES  
ENFOIRÉ !



**ARRGH**



VIENS PAR LÀ  
SALE FILS DE PUTE  
ARROGANT !





JE  
VAIS  
TE  
TUER

**CHHKK**

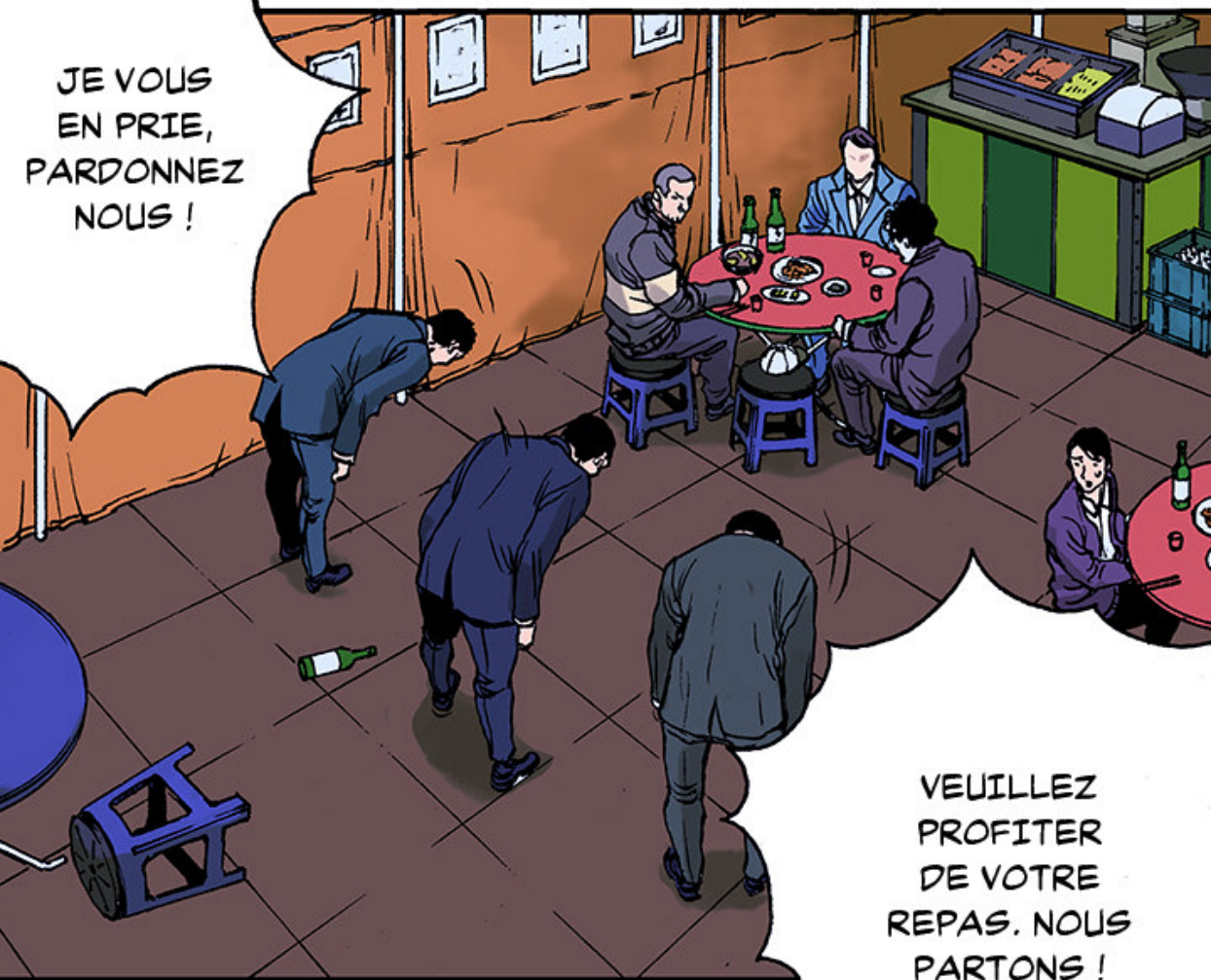
SHHKK



IIMMMI--ZHMZ-

INSPECTEURS ?

JE VOUS  
EN PRIE,  
PARDONNEZ  
NOUS !



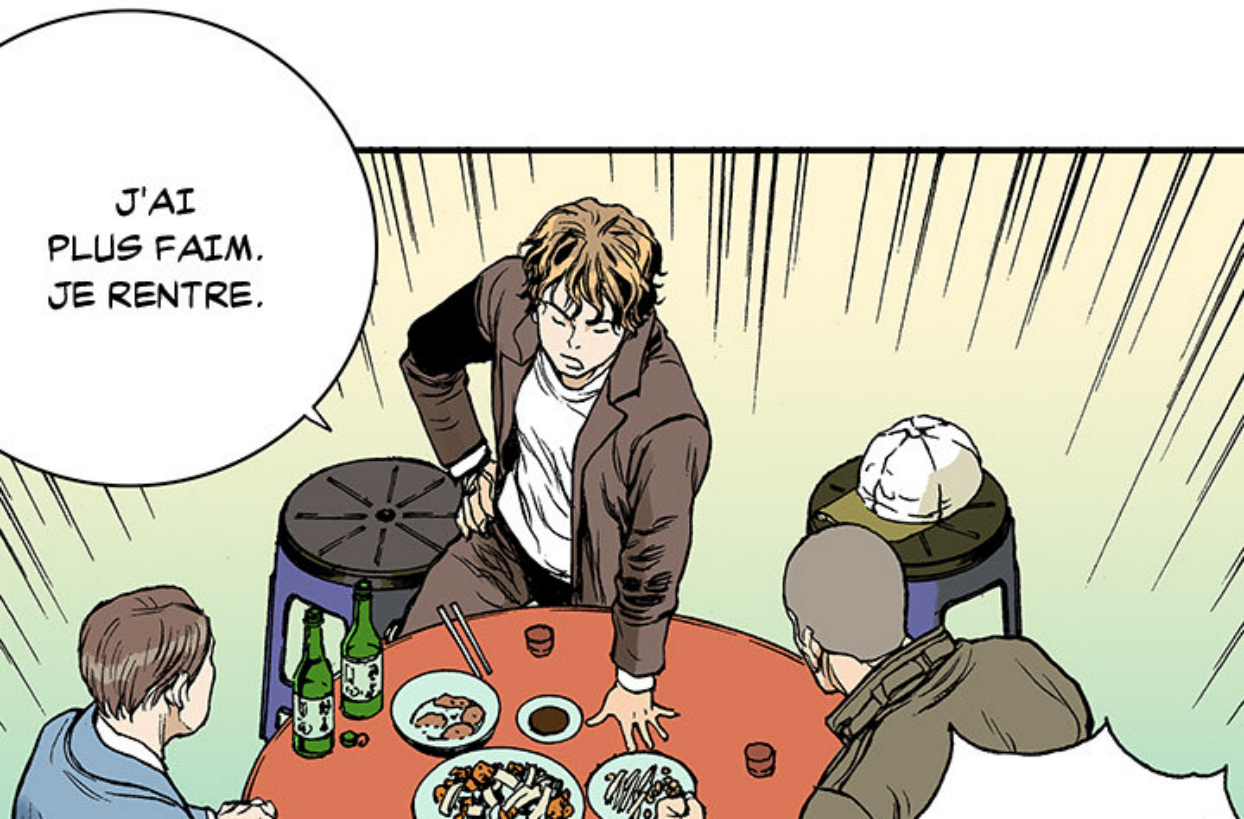
VEUILLEZ  
PROFITER  
DE VOTRE  
REPAS. NOUS  
PARTONS !





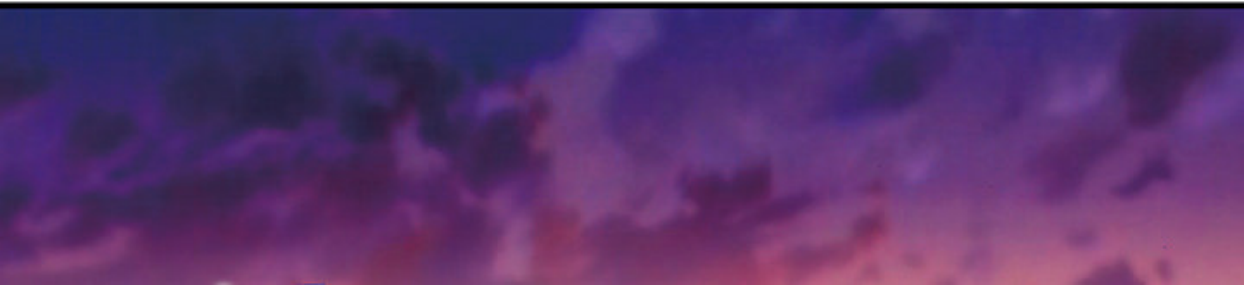
**SHHK**

J'AI  
PLUS FAIM.  
JE RENTRE.





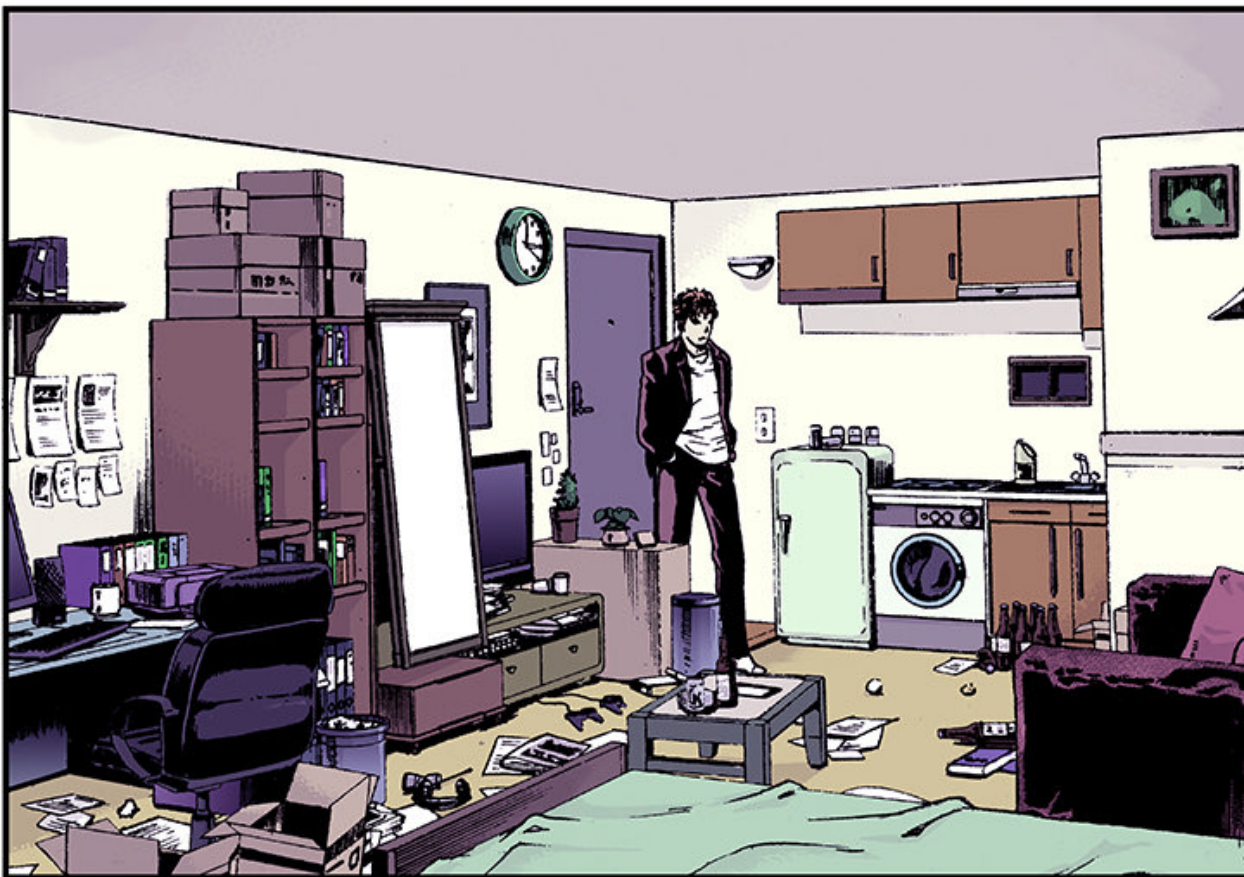
HEY TU VAS  
OÙ ?! LA NUIT  
NE FAIT QUE  
COMMENCER !





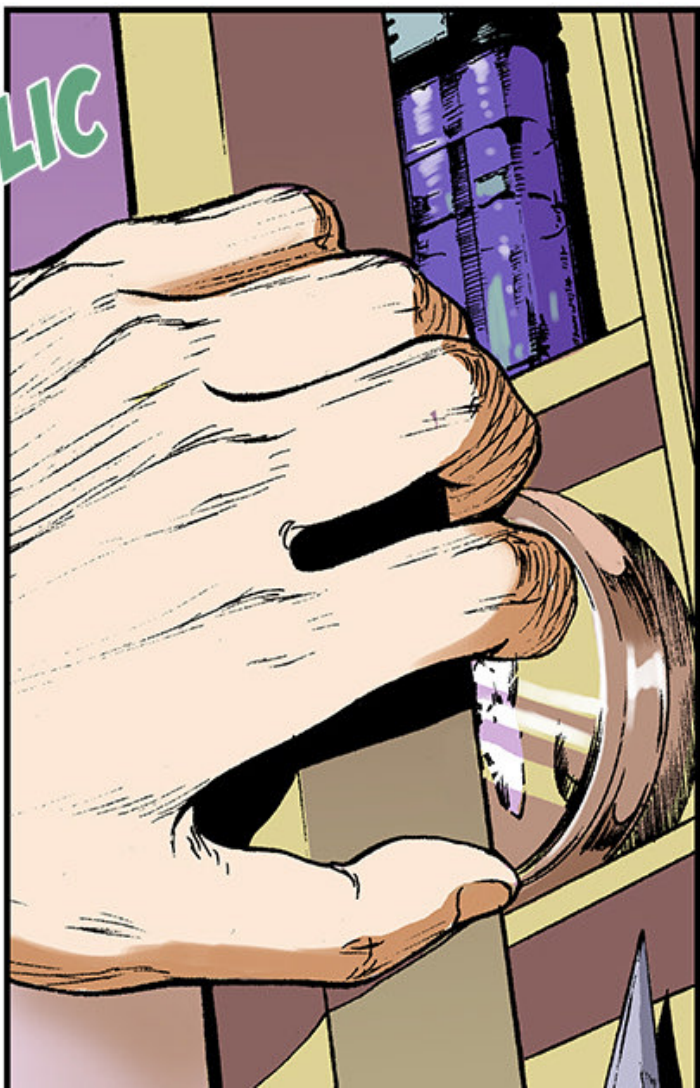




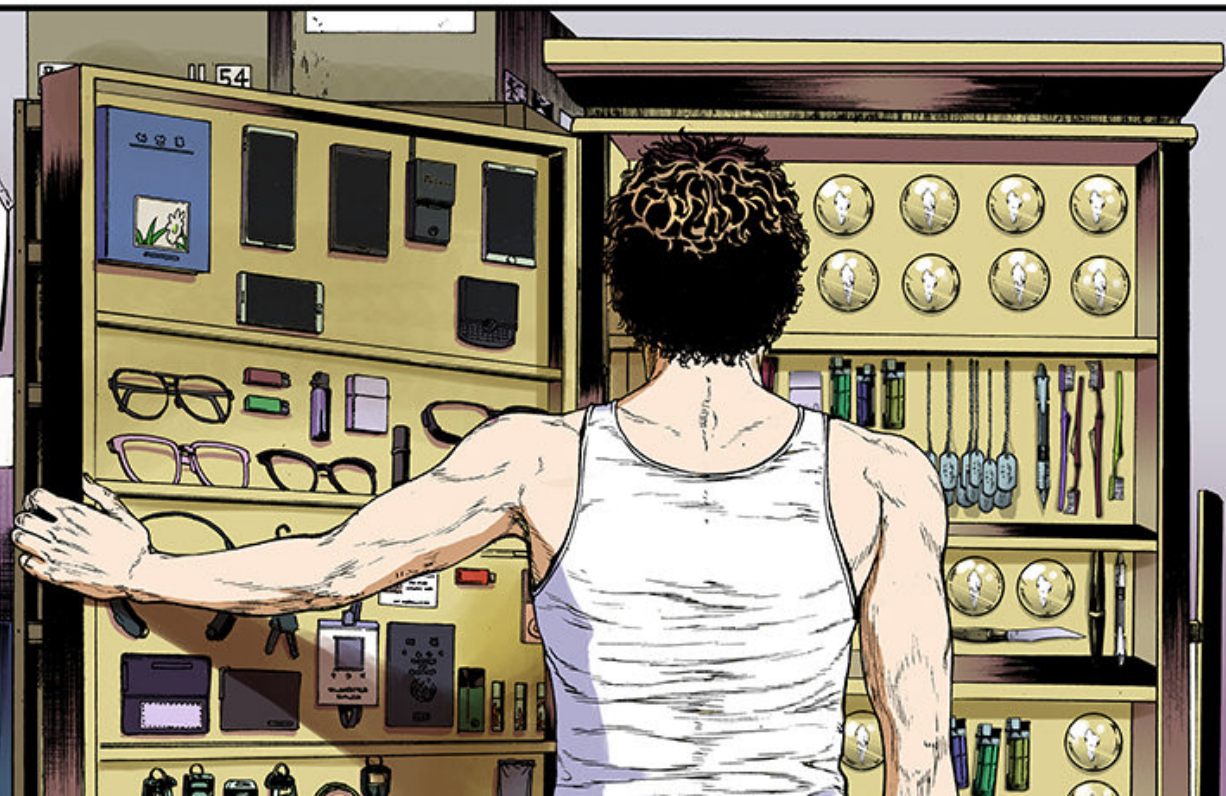




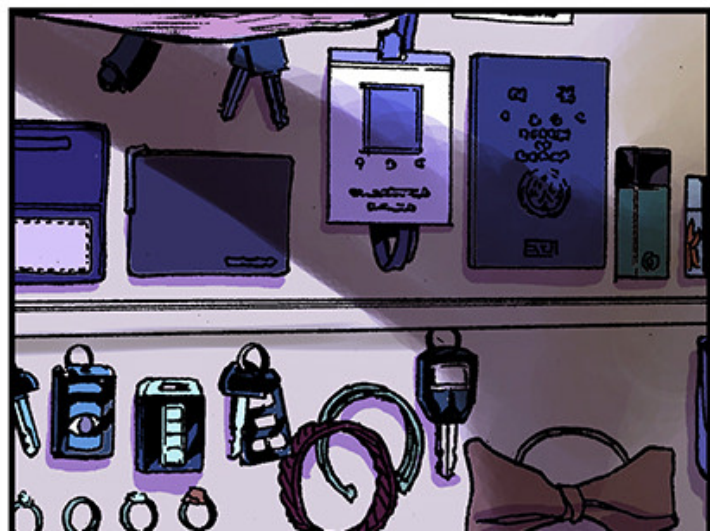
CLIC

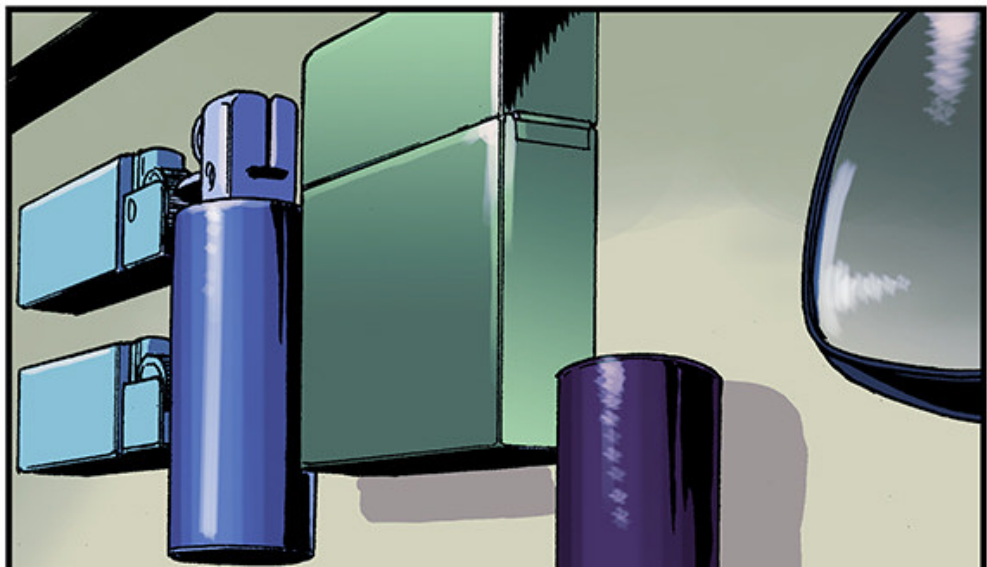


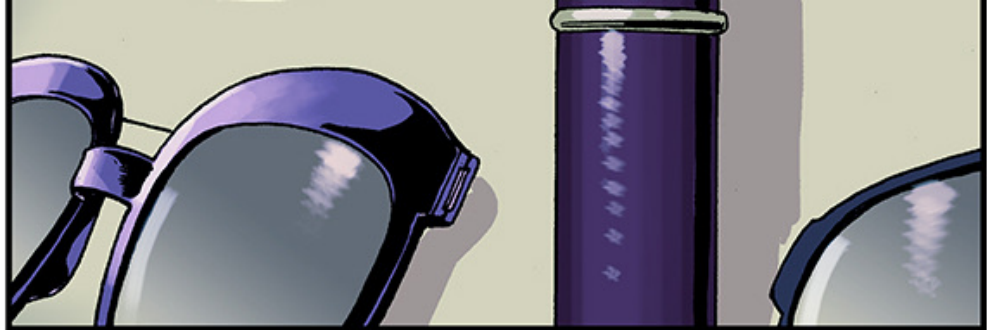


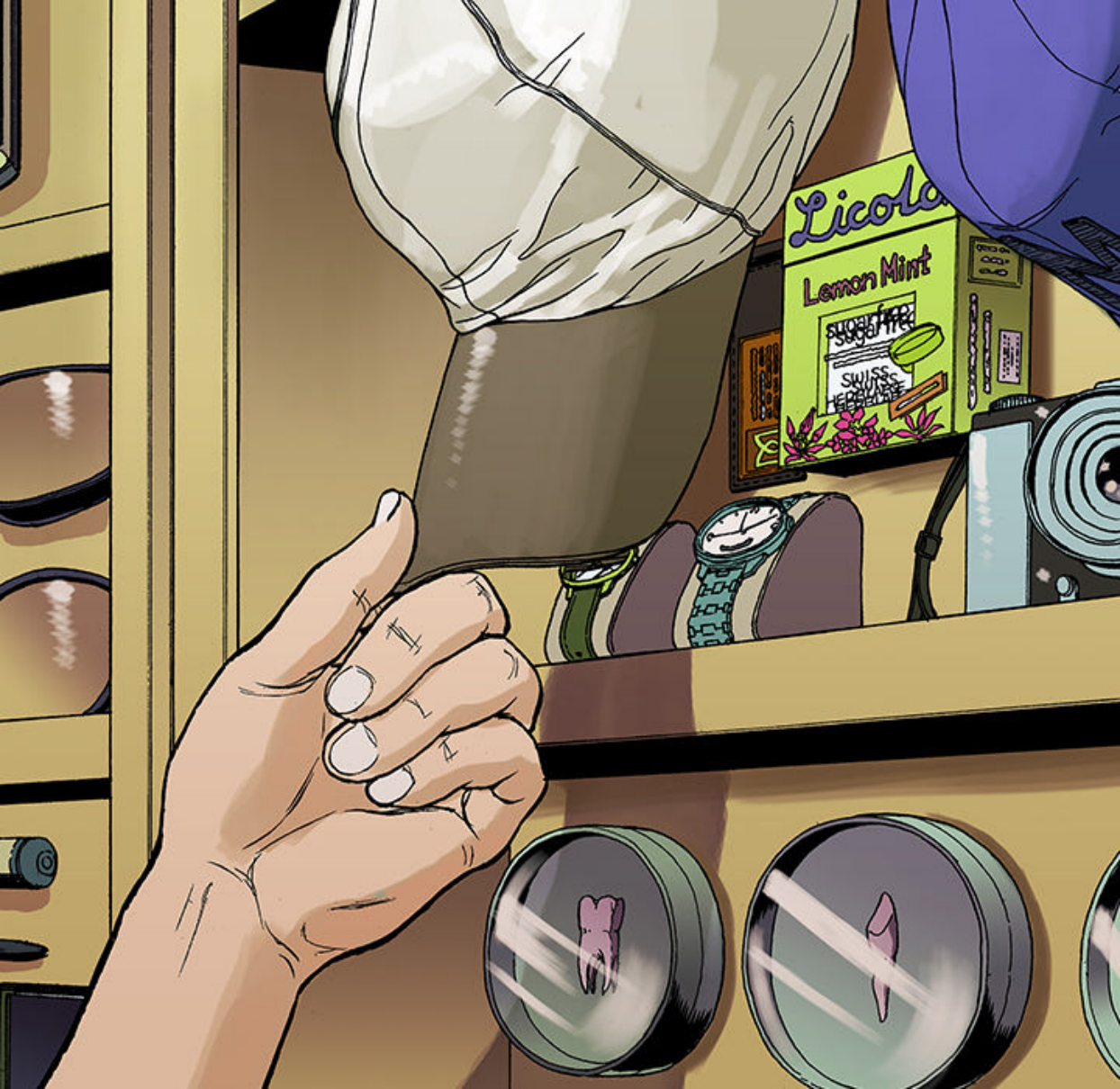




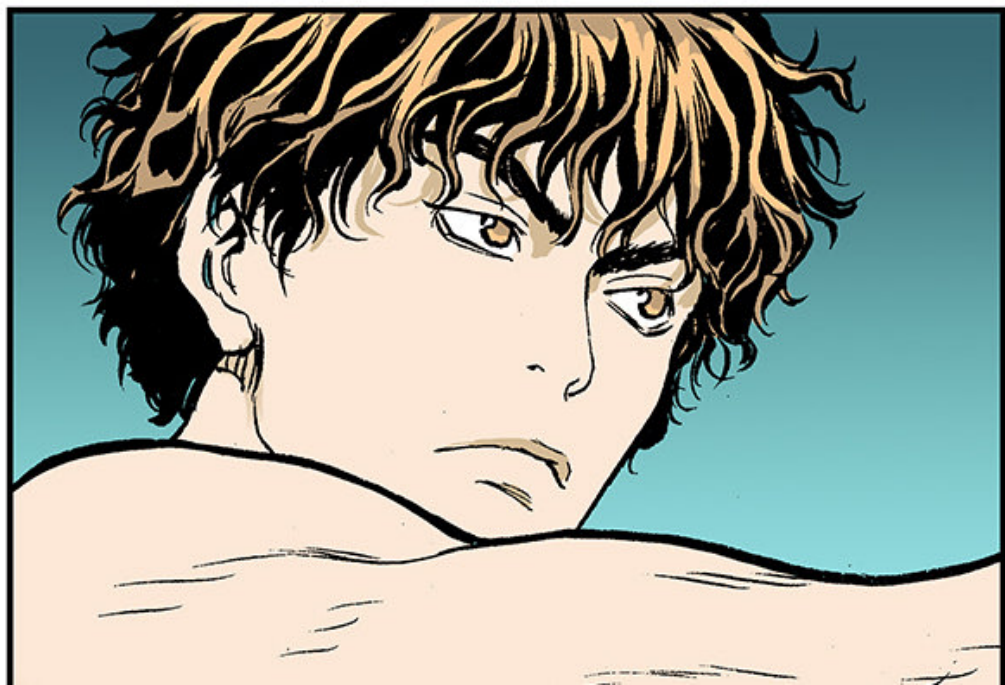










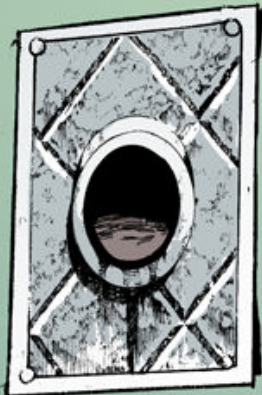






# UN GARÇON DISPARU RETROUVÉ DANS LES ÉGOUTS APRÈS 10 JOURS.

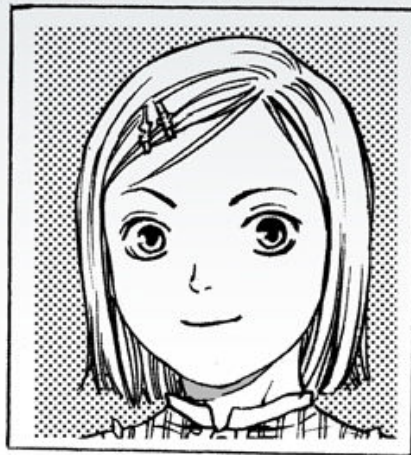
## LA FILLETTE DISPARUE (12 ANS) RESTE INTROUVABLE.





# L'ENQUÊTE A COMMENCÉ POUR MIHO KIM (12 ANS), LA CINQUIÈME ENFANT DISPARUE.

Les premières lignes de l'article sont très floues et difficiles à lire. On peut cependant distinguer quelques mots et phrases qui semblent être des titres de sections ou des paragraphes d'introduction. Le reste du texte est composé de plusieurs colonnes de lignes horizontales, représentant le corps principal de l'article. Les caractères sont petits et espacés, typique d'un format de journal imprimé.

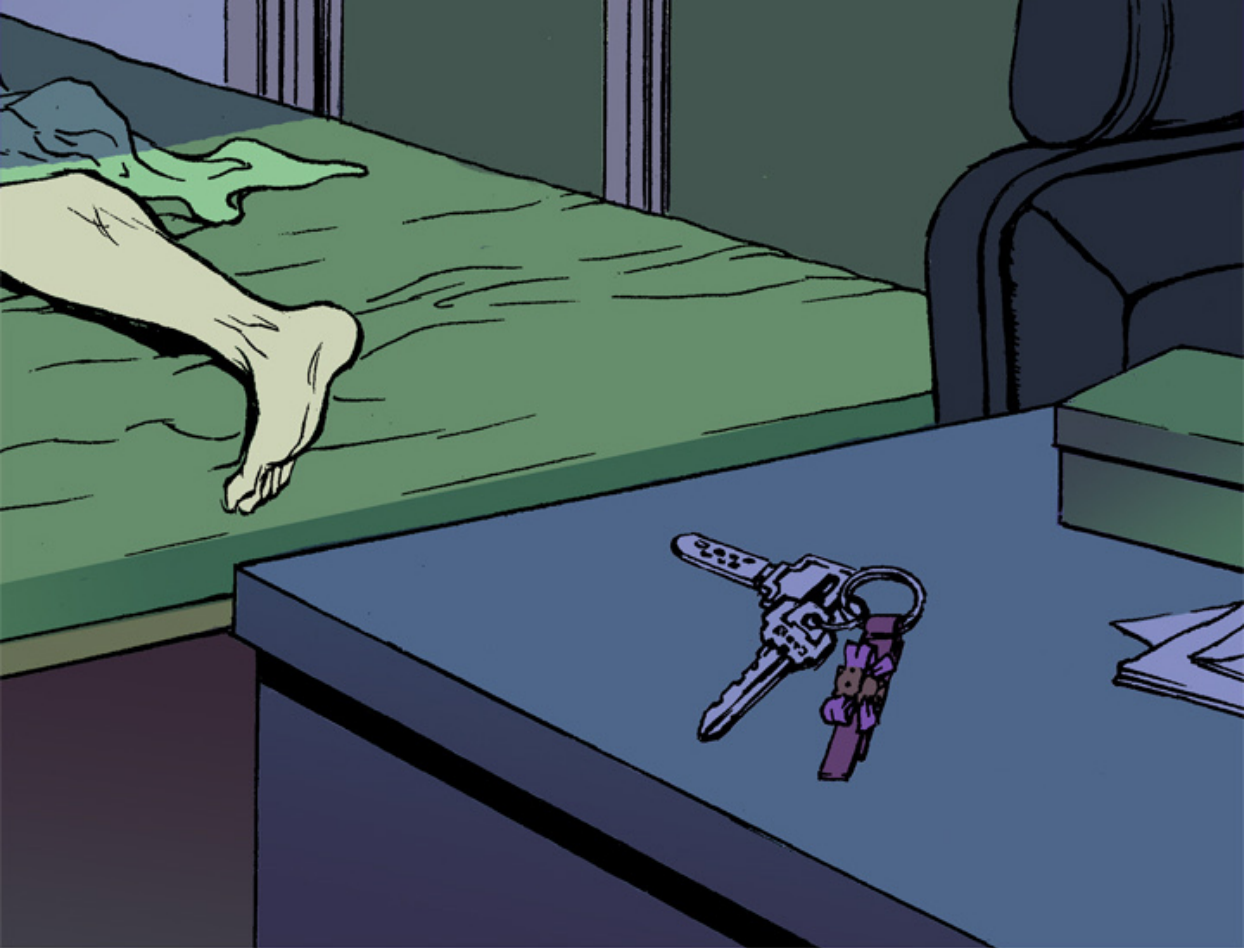


GITO ÉTAIT LE SEUL SURVIVANT DE  
L'AFFAIRE DES ENFANTS DISPARUS DU DISTRICT  
DE GANGBUK QUI AVAIT ÉBRANLÉ TOUT LE PAYS.





IL IGNORAIT QUE... CE N'ÉTAIT NI  
SA RAGE ENVERS LES COUPABLES...







J'AI  
TROUVÉ  
LE GARÇON !





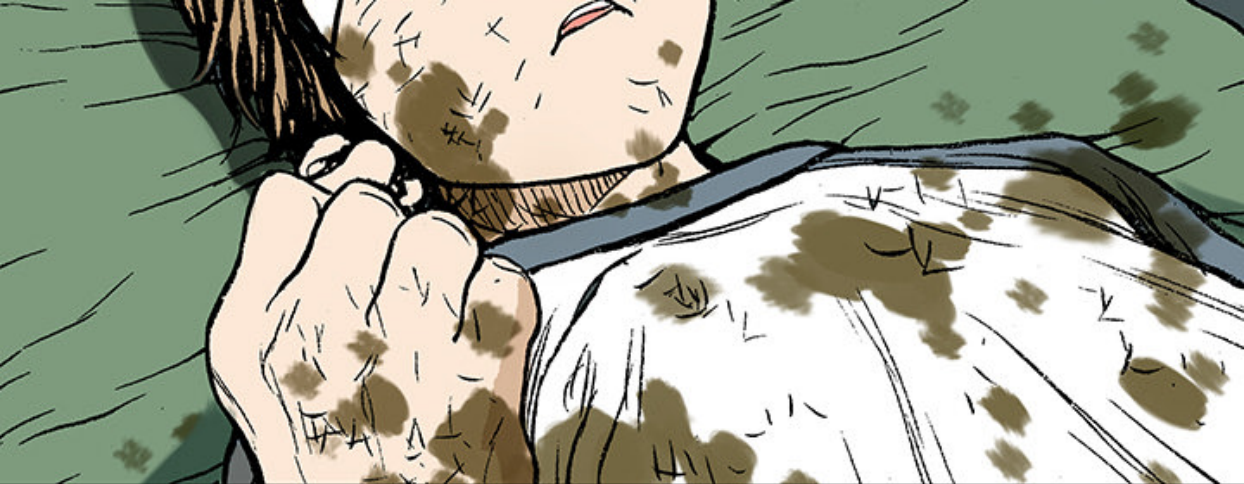
APPORTEZ  
UN BRANCARD !





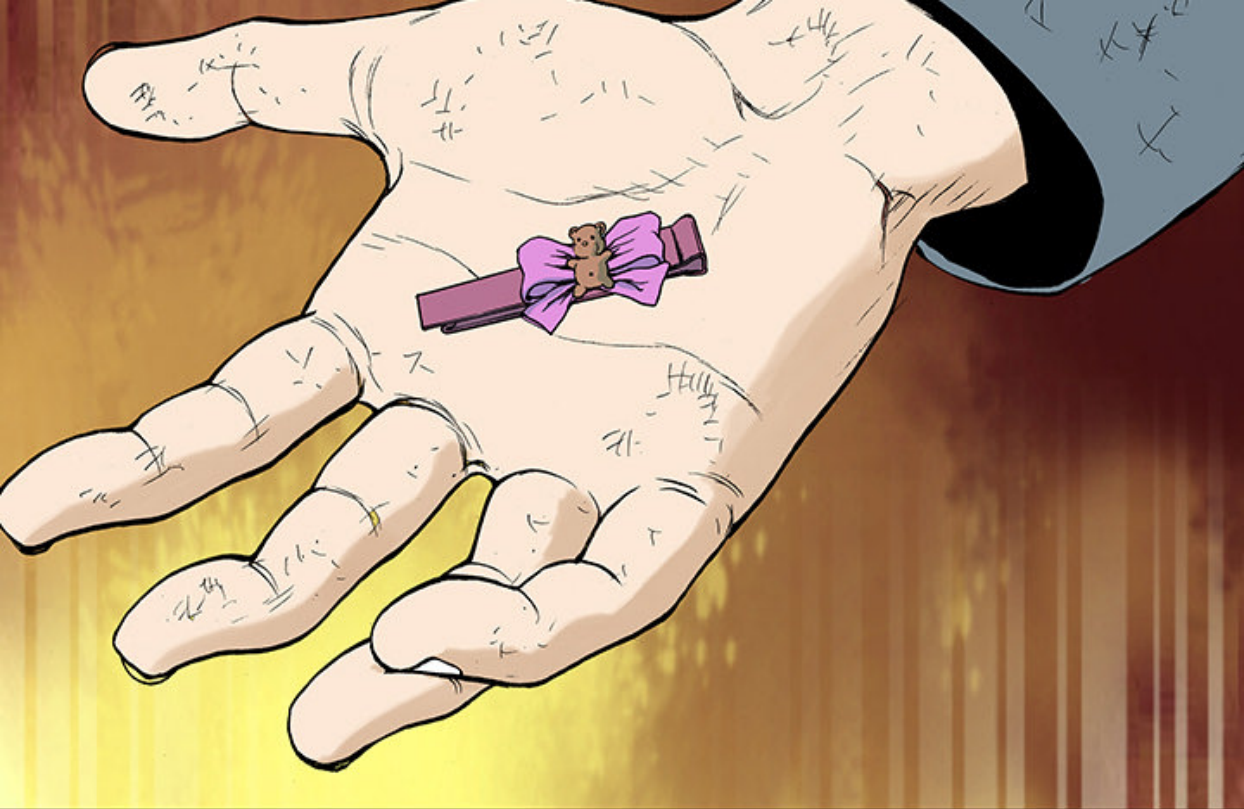
NI LA CULPABILITÉ D'ÊTRE LE  
SEUL SURVIVANT...

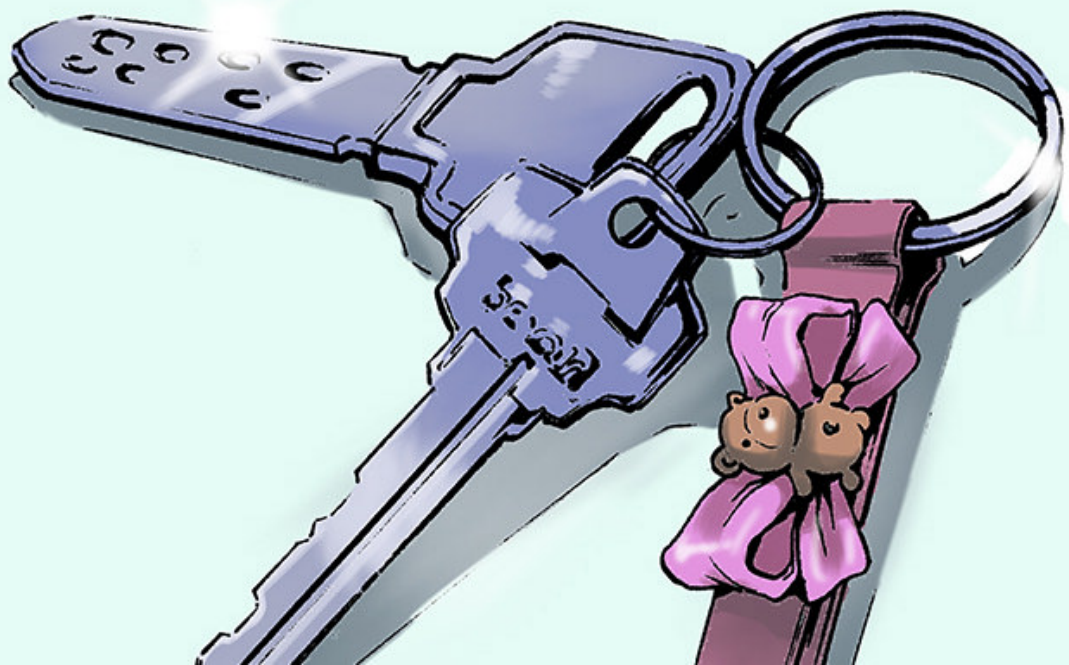




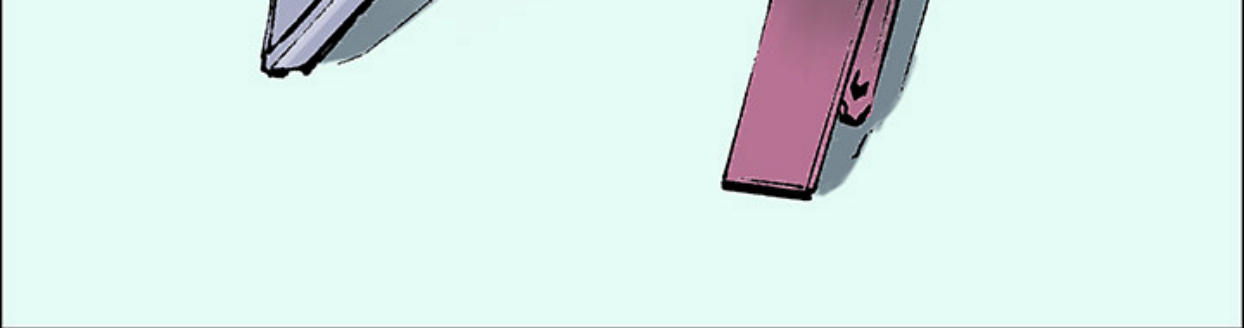
MAIS PLUTÔT LA PROFONDE TRISTESSE  
QU'IL ÉPROUVAIT POUR MIHO...















QUI LE GARDAIT ÉVEILLÉ LA NUIT.

