



猟奇刑事

DÉTECTIVE

GITO





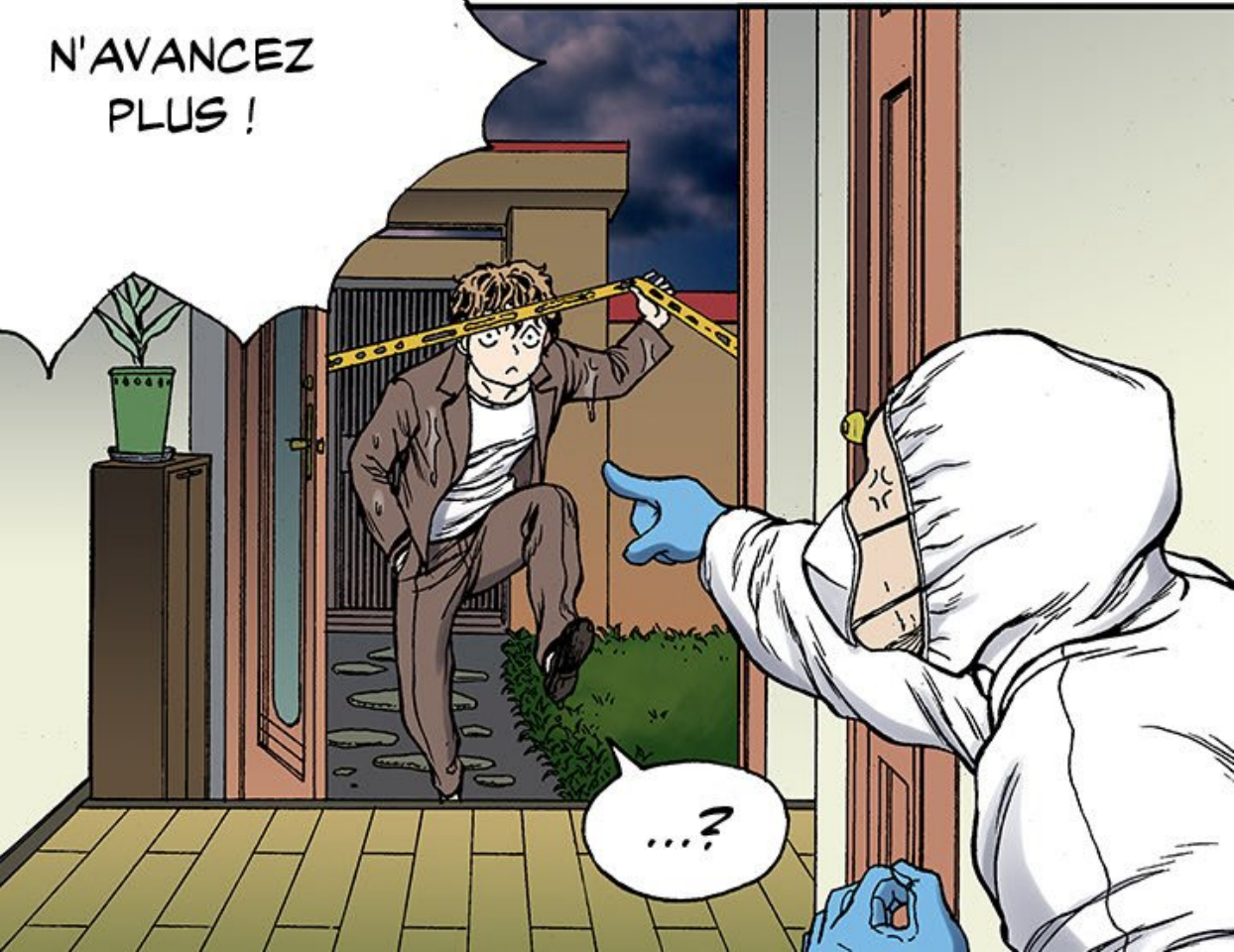
SCÉNARIO GYEONGTAK LEE
DESSIN MIYOUNG NOH

ÉPISODE 24 : ATTENTION (2)

VOUS AVEZ
TROUVÉ QUELQUE
CHOSE ?



N'AVANCEZ
PLUS !



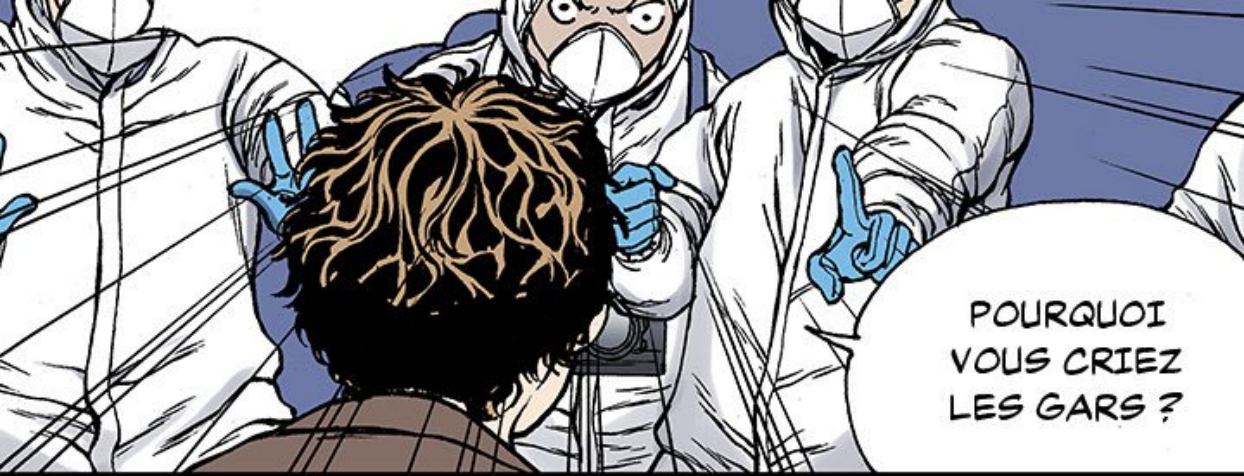
....?



VOUS ÊTES
REPLI DE
BOUE !

ARRÊTEZ
LE !

ET TREMPÉ !



POF







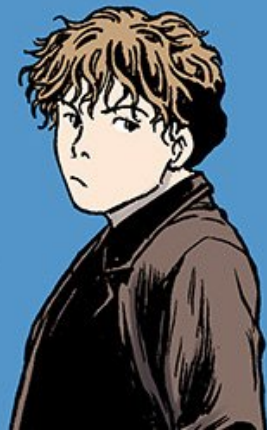
C'EST L'ARME
DU CRIME ?



UN MARTEAU...



ON DOIT L'EXAMINER
MAIS ELLE A ÉTÉ
TUÉE PAR UNE ARME
CONTONDANTE.





ELLE A LE CRÂNE
FRACASSÉ.





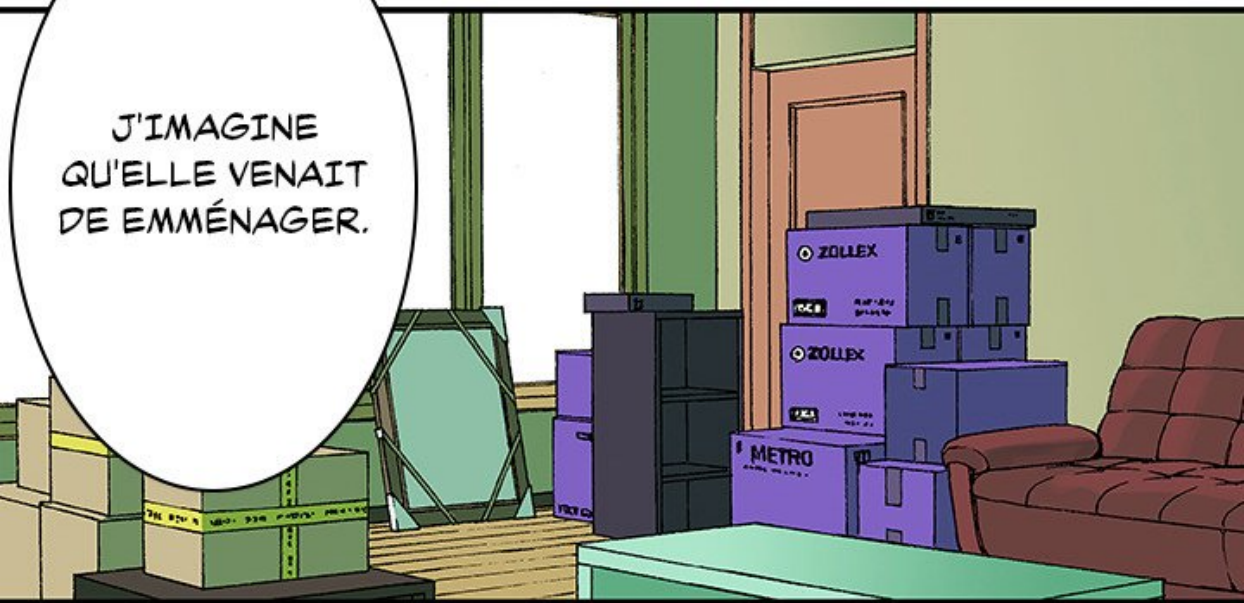
TU VAS OÙ ?

T'AS PEUR ?





J'IMAGINE
QU'ELLE VENAIT
DE EMMÉNAGER.

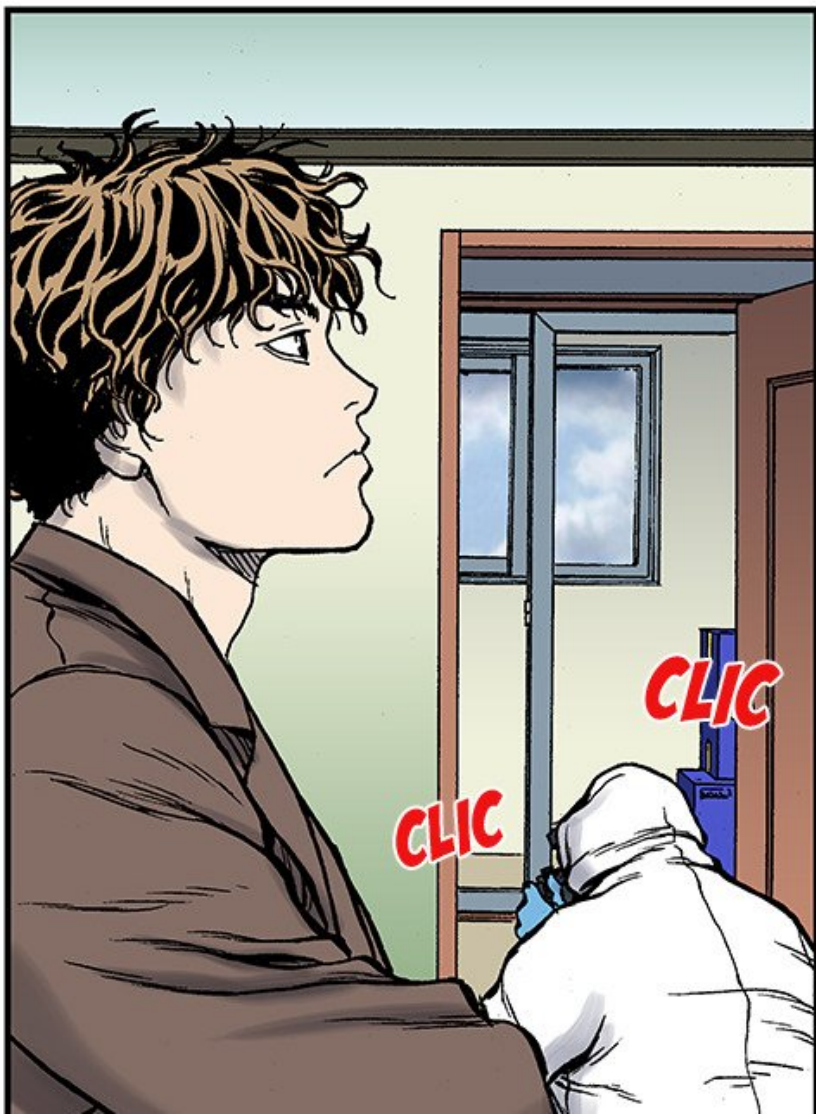


ELLE EST
ARRIVÉE
HIER.

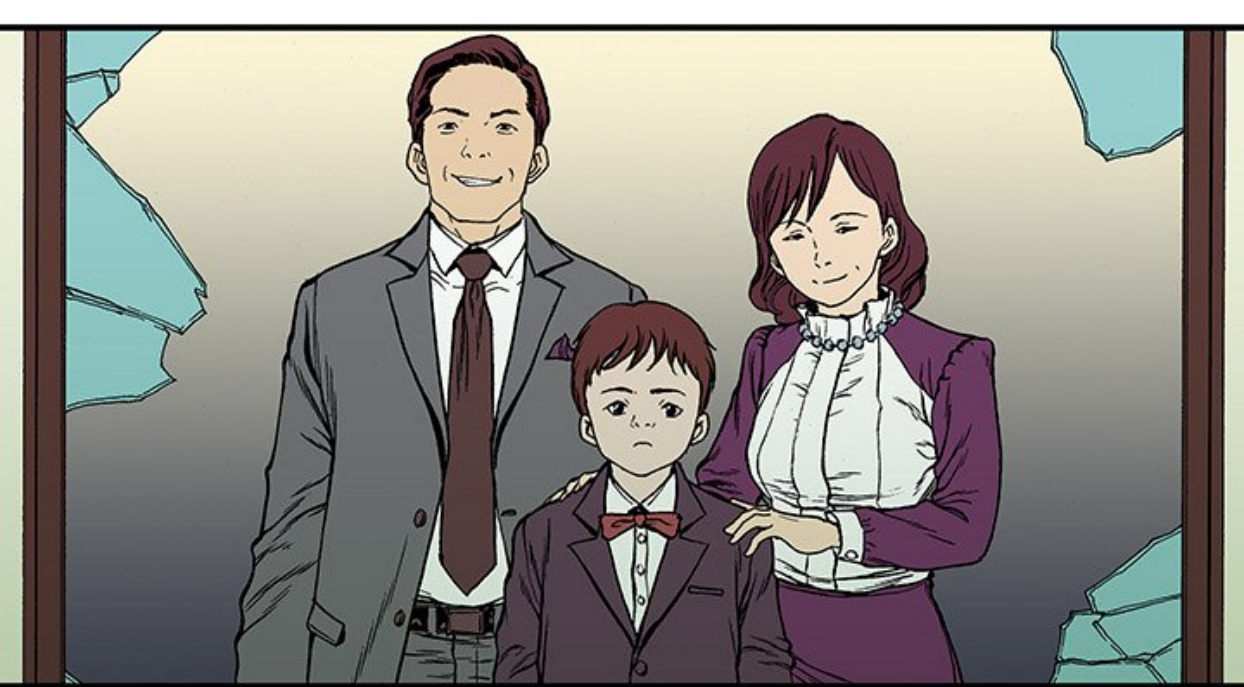


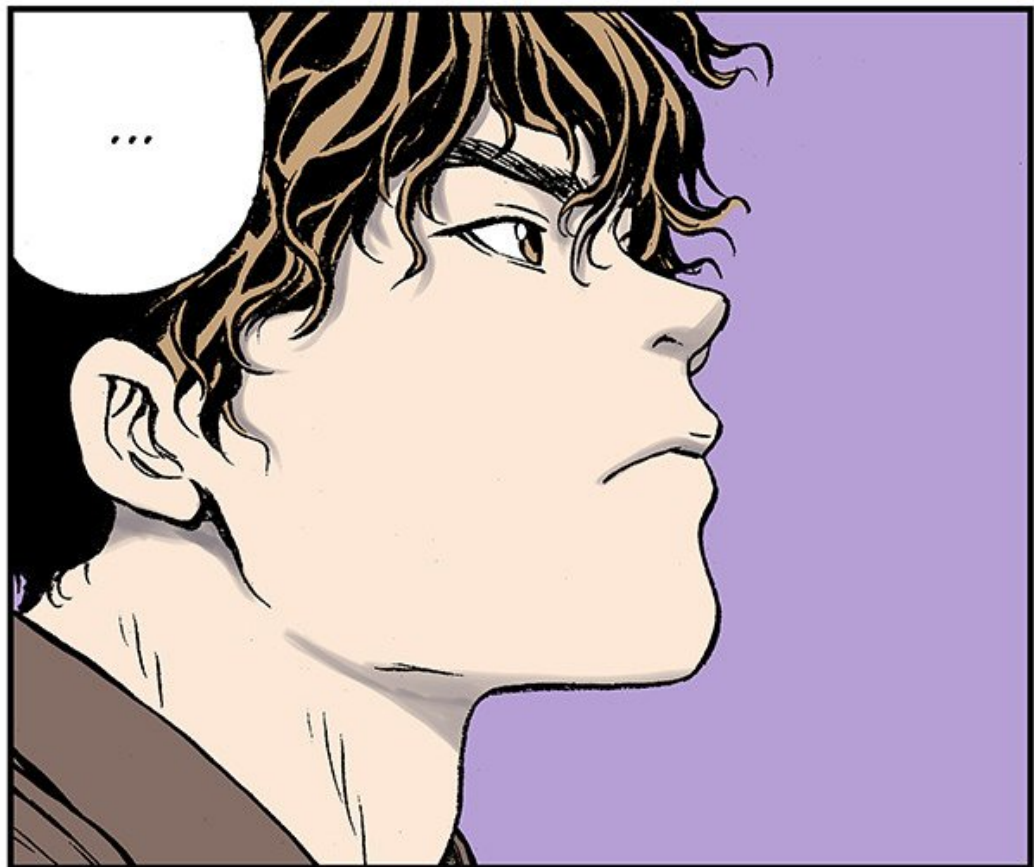


LE TYPE EST VENU
POUR INSTALLER LE
GAZ ET L'A TROUVÉE
COMME ÇA.











CRAC



AHHH

INSPECTEUR !
JE N'AI PAS
ENCORE PRIS
LES PHOTOS !





FOUTEZ
LE CAMP !

CALMEZ-VOUS
LES GARS !

FOUTEZ-MOI
CE TYPE DEHORS !



SON CRÂNE EST
COMPLÈTEMENT
FRACASSÉ.

UN HOMICIDE
VOLONTAIRE...?



INSPECTEUR !
LES VOISINS ONT VU
LA VICTIME AVOIR UNE
DISPUTE AVEC L'UN DES
DÉMÉNAGEURS
HIER !



OUI, JE LES AI
VUS SE DISPUTER
HIER.







JE REGARDAIS
POUR VOIR QUI
ÉTAIT EN TRAIN
D'EMMÉNAGER...



QU'EST-CE QUE
VOUS FAITES ?



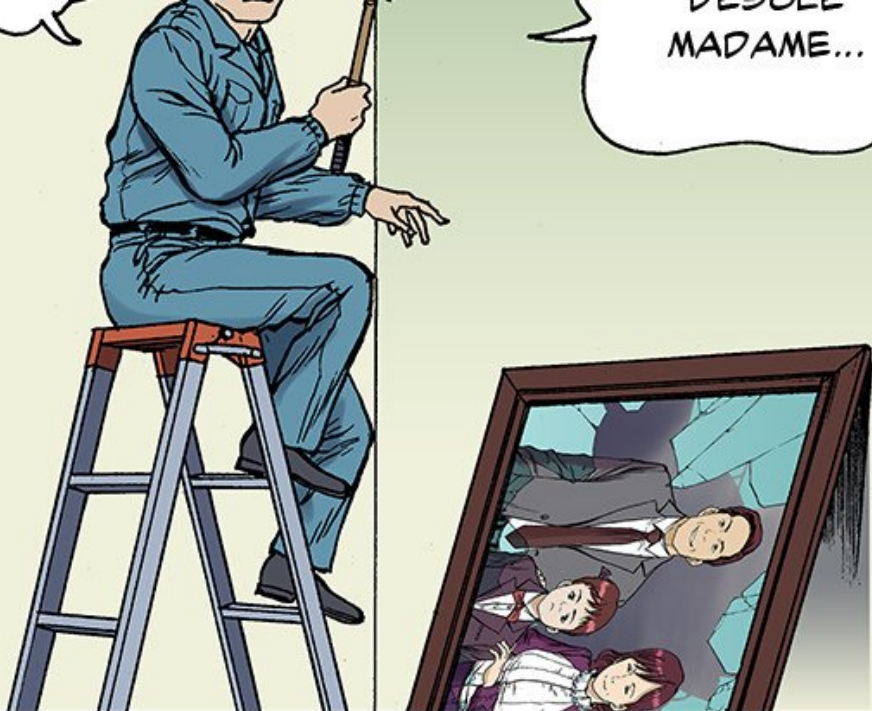


OH...




JE SUIS
RÉSOLU É

DESOLE
MADAME...



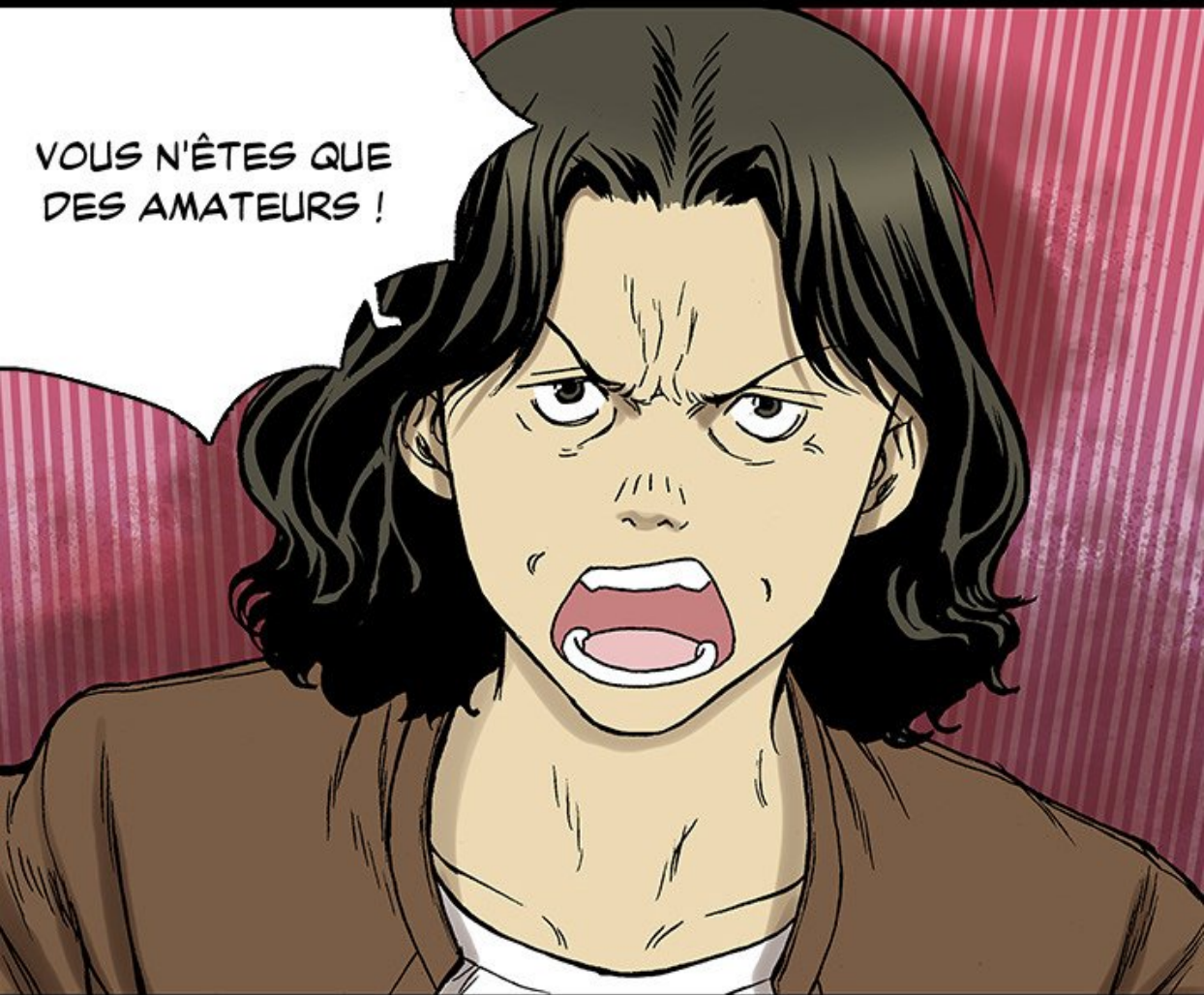
AVEZ-VOUS LA
MOINDRE IDÉE DE CE
QUE C'EST ? C'EST LA
SEULE PHOTO DE MON
DÉFUNT MARI !



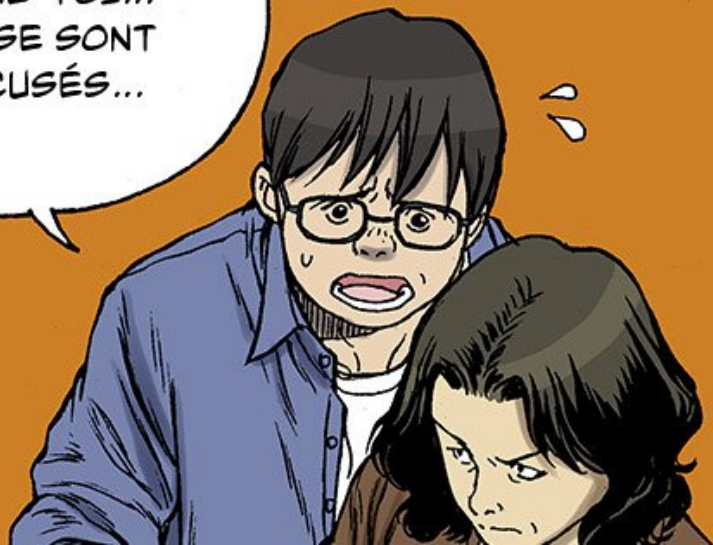
A comic book panel showing a person from the waist down, wearing blue pants. A white speech bubble is positioned in front of the person's legs. The background is a solid yellow color. On the left side, there is a brown vertical structure with a thin wire or rope extending from it.

JE VOUS EN
PRIE MADAME...
CALMEZ-VOUS...

VOUS N'ÊTES QUE
DES AMATEURS !



MAMAN...
CALME-TOI...
ILS SE SONT
EXCUSÉS...





TAIS-TOI !
RESTE EN DEHORS
DE ÇA !

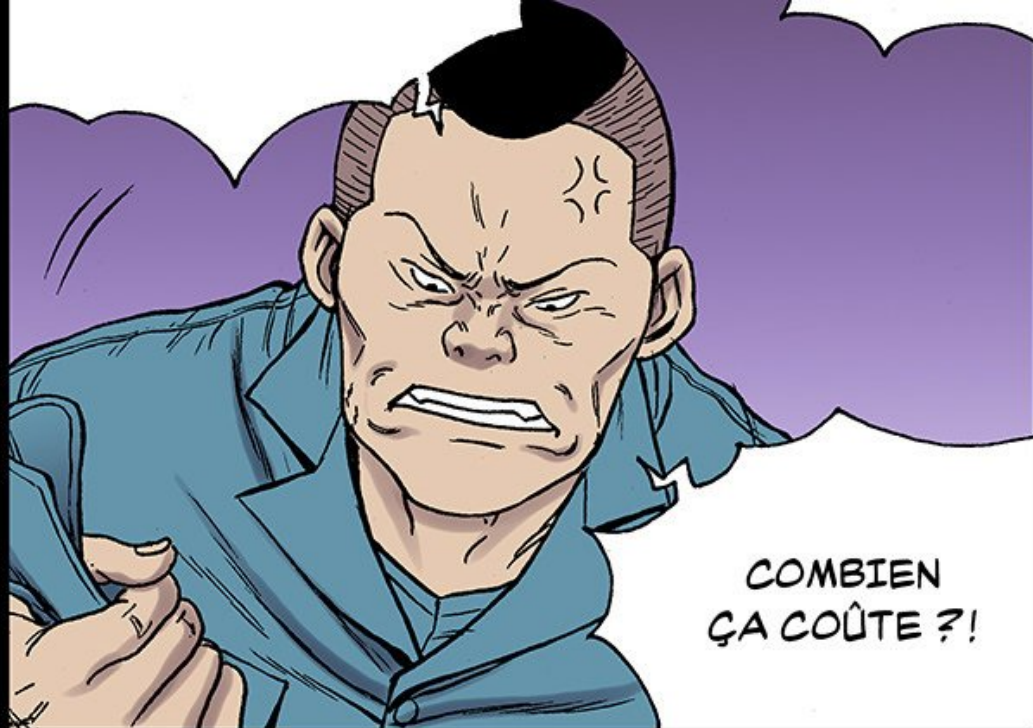
SLAP





TRÈS BIEN !
JE VAIS PAYER
POUR ÇA !

HÉ KIM...



COMBIEN
ÇA COÛTE ?!



VOUS ÊTES
GROSSIER ! ON NE
PARLE PAS SUR
CE TON À SES
AÎNÉS !

C'EST
NOUS QUE ÂTÉS



VOUS QUI ETES
GROSSIÈRE !

ILS SE SONT
DISPUTÉS PENDANT
UN MOMENT.

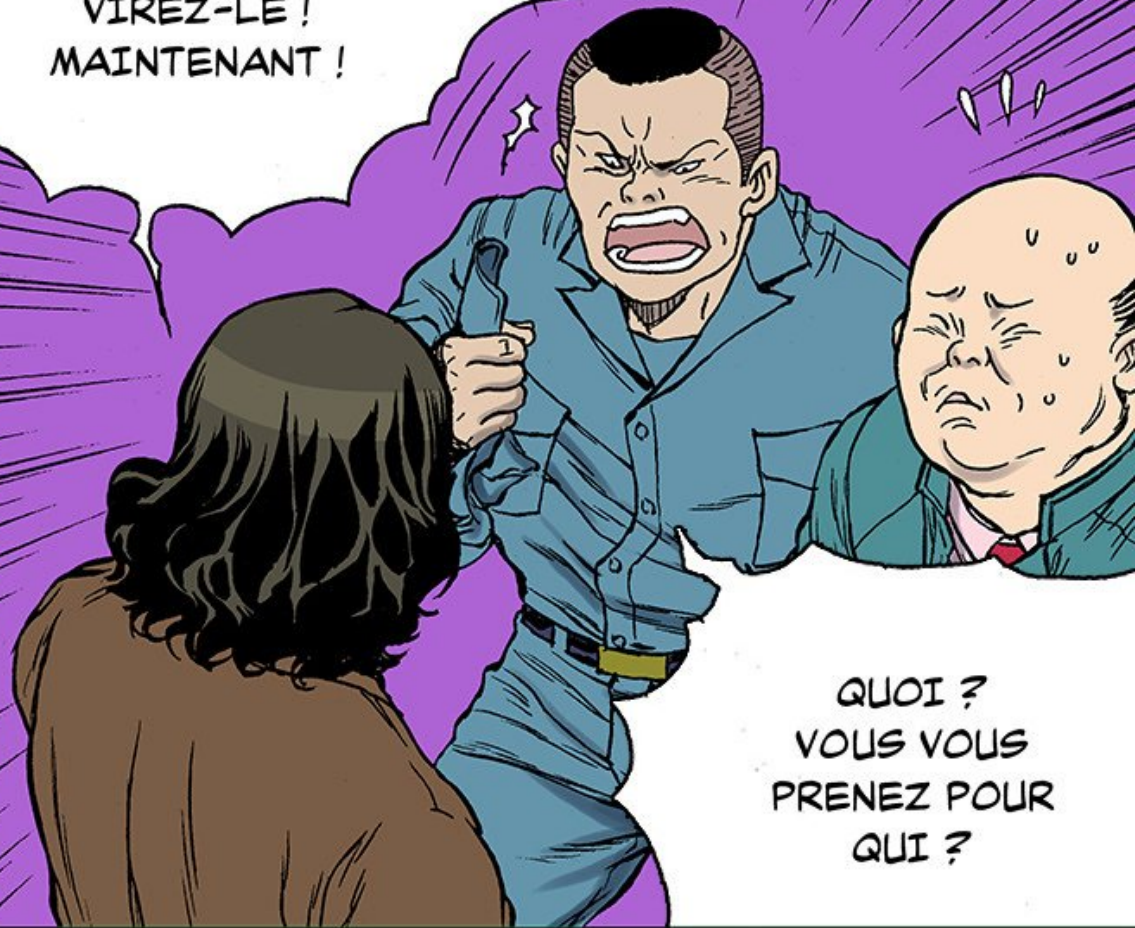
LE PATRON S'EST
ENSUITE EXCUSÉ

A partial view of a character's face, showing a black eye and a hand holding a pen, positioned at the top edge of the page.

AUPRÈS D'ELLE.



VIREZ-LE !
MAINTENANT !



QUOI ?
VOUS VOUS
PRENEZ POUR
QUI ?




KIM, RESTE
EN DEHORS
DE ÇA.

MADAME, SOYEZ
RAISONNABLE...



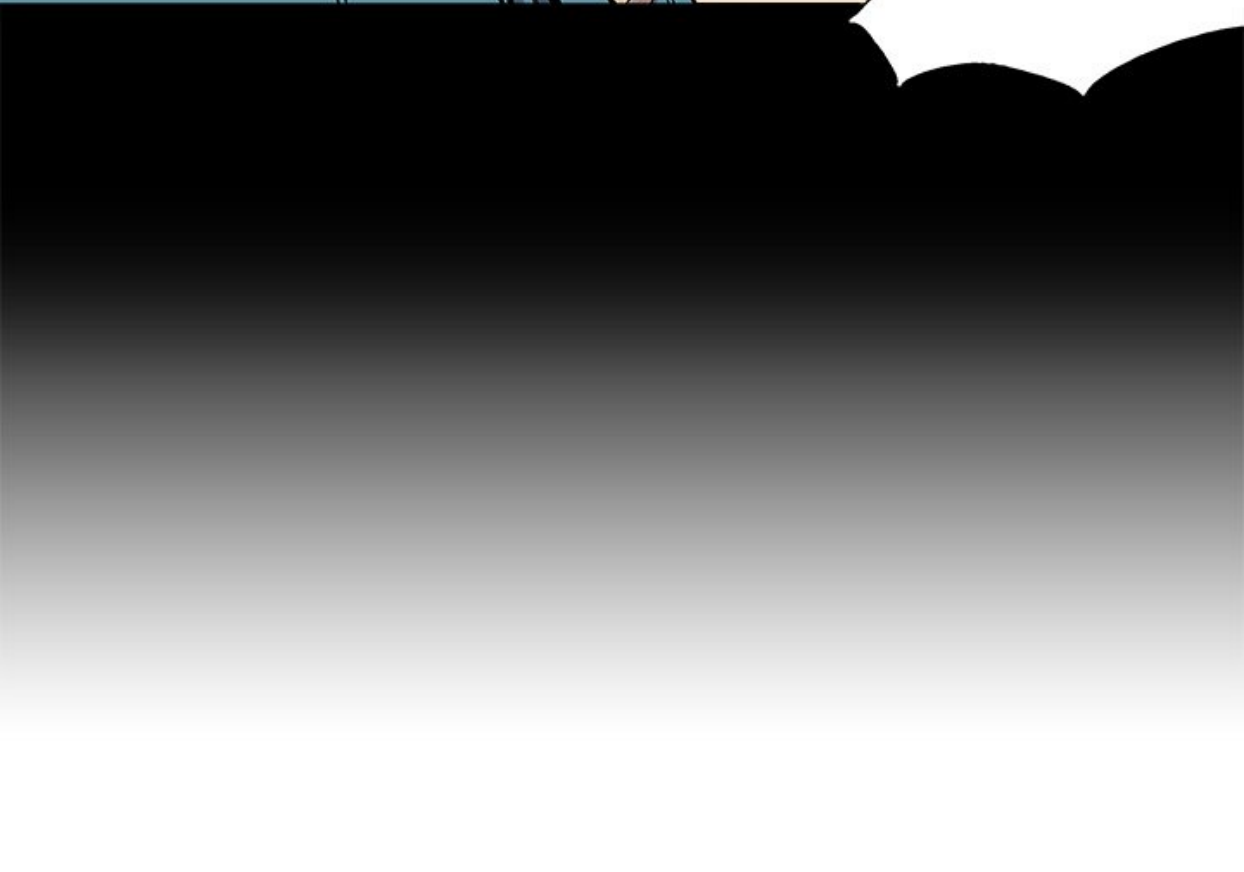
ARGH



VOUS ALLEZ
PAYER POUR ÇA !



JE VOUS
AURAI !




CE TYPE L'A FIXÉE
PENDANT UN MOMENT.
C'ÉTAIT ASSEZ
EFFRAYANT.





PORTEZ LE MARTEAU
CHEZ LA SCIENTIFIQUE
ET DEMANDEZ LES
EMPREINTES.

APPELEZ



LA BOÎTE DE
DÉMÉNAGEMENT ET
RENSEIGNEZ-VOUS
SUR CE TYPE.

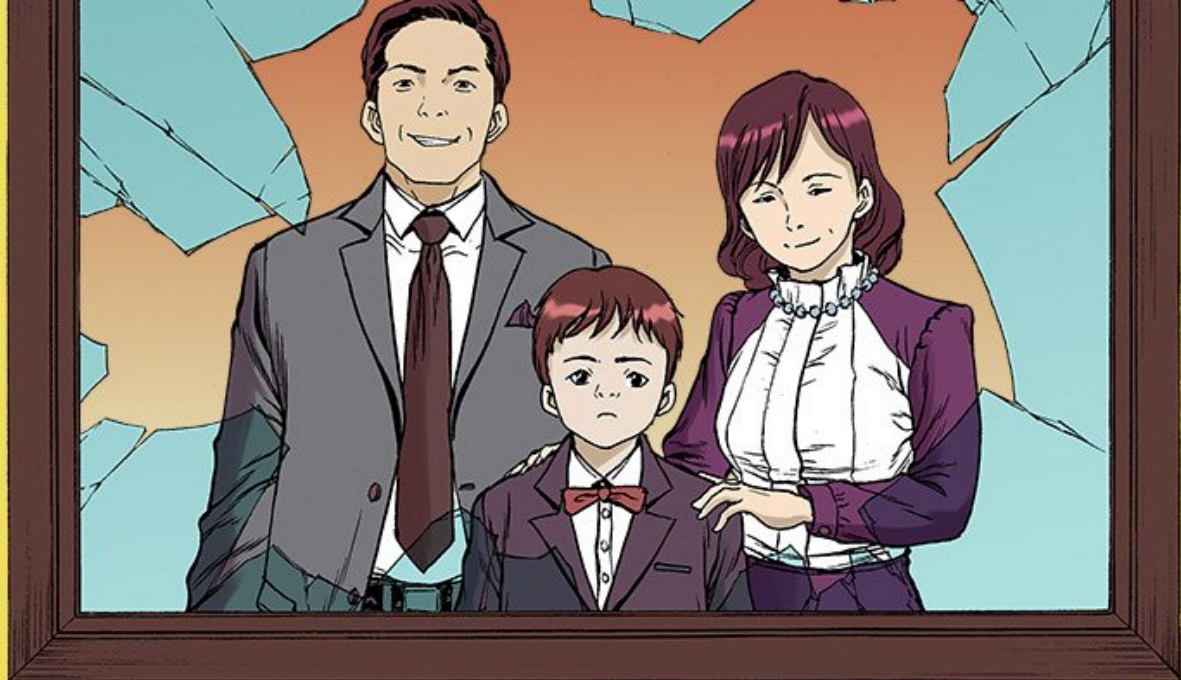


SON MARI EST
MORT DEPUIS
QUELQUES
ANNÉES...





OÙ EST SON FILS ?
EST-IL AU COURANT
QUE SA MÈRE EST
MORTE ?







QUOI ?

QUI EST
MORT ?





VOTRE MÈRE !
VOTRE MÈRE !





A young man with dark hair and glasses is shown from the chest up. He is wearing a blue button-down shirt over a white t-shirt. A large, round, textured object, possibly a donut or a piece of bread, is hanging from his neck. He has a surprised expression on his face, with wide eyes and an open mouth. The background is a solid blue color.

ELLE EST À
LA MAISON.

DE QUOI
VOUS PARLEZ ?

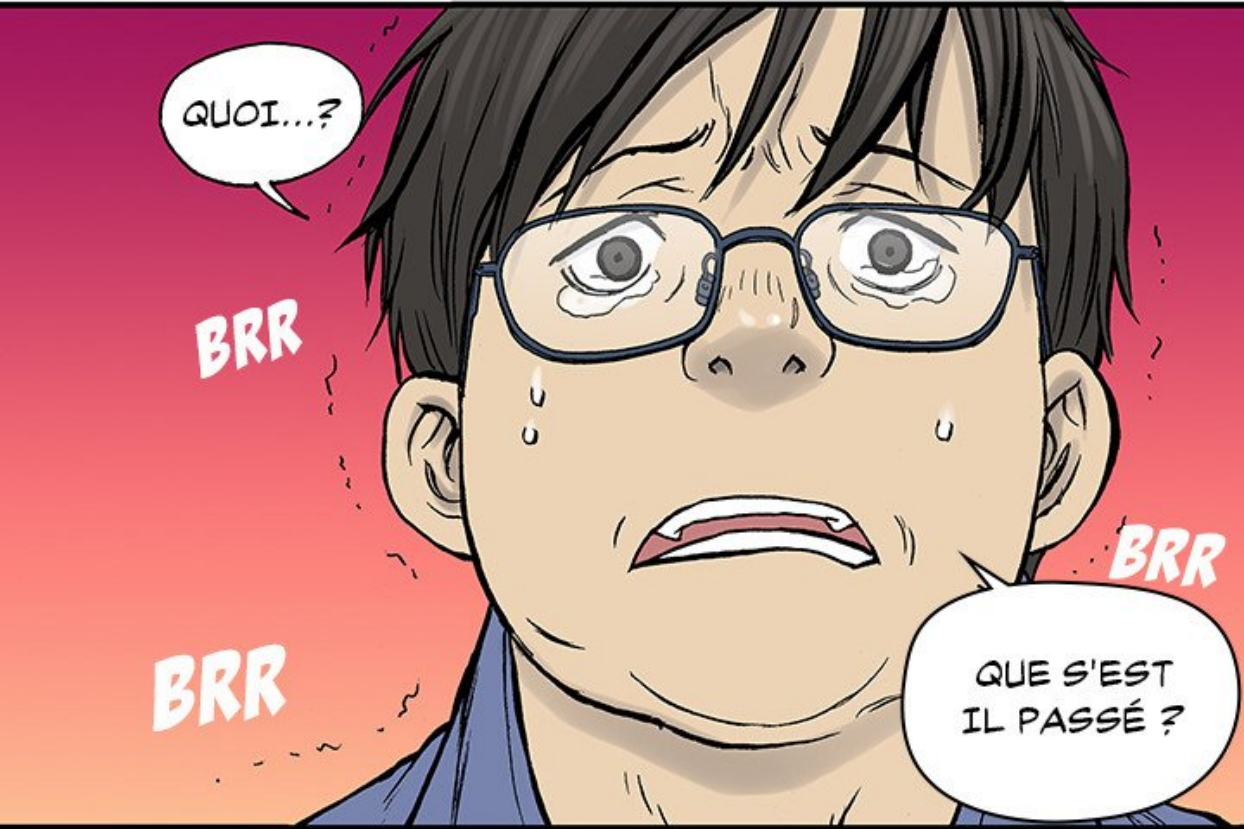


VEUILLEZ NOUS
SUIVRE...

JE VOUS
EXPLIQUERAI
EN CHEMIN.







QUOI...?

BRR

BRR

BRR

QUE S'EST
IL PASSÉ ?





ÇA VA ALLER ?

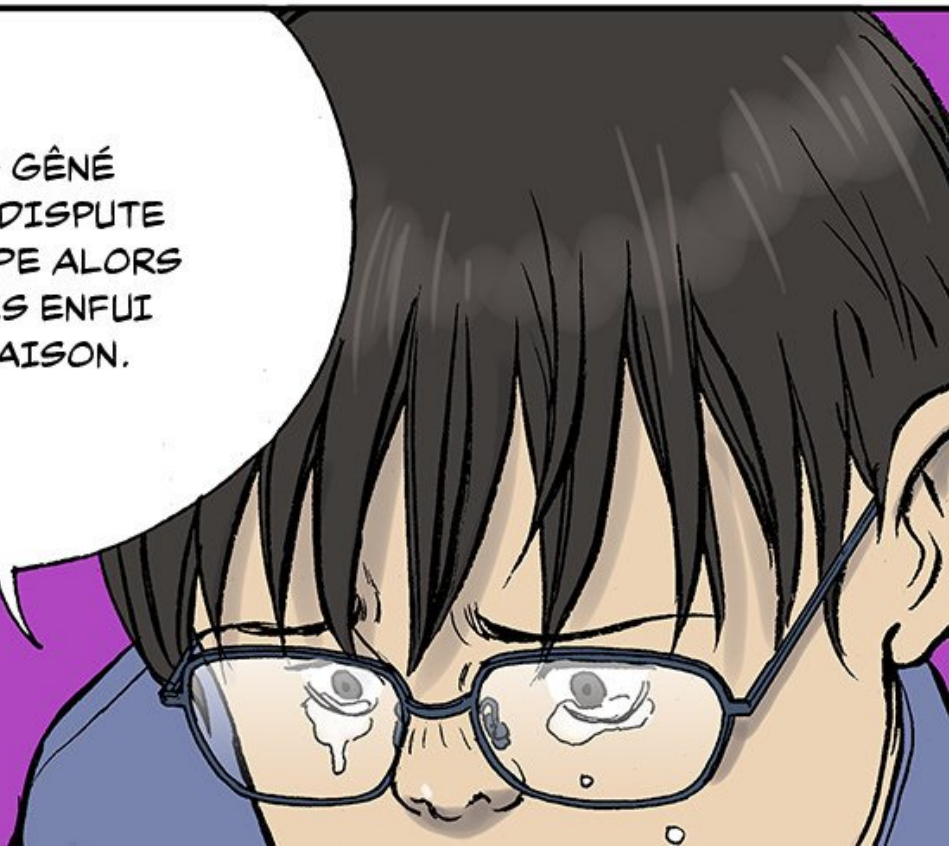


JE SAIS QUE
C'EST DIFFICILE
MAIS VOUS DEVEZ
NOUS FOURNIR VOTRE
AL TB1 POUR HT1P

ALIDI FOUR MIER.

JE VOUS
ÉCOUTE...

J'ÉTAIS GÊNÉ
APRÈS SA DISPUTE
AVEC CE TYPE ALORS
JE ME SUIS ENFUI
DE LA MAISON.



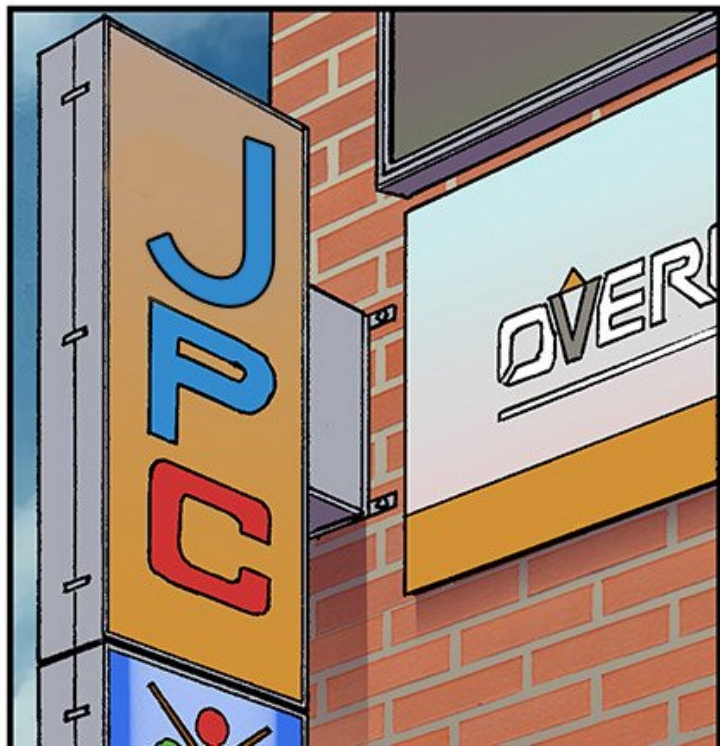


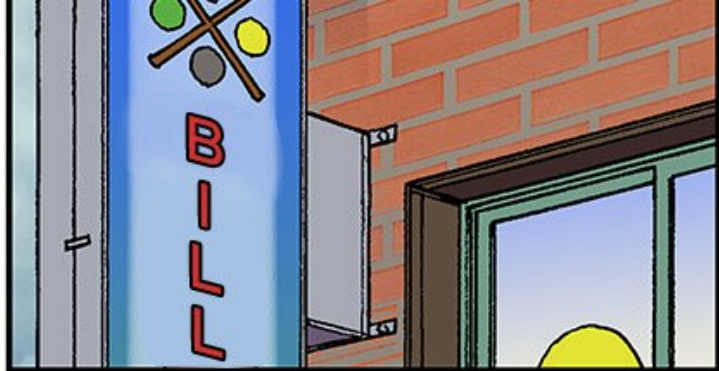
SI J'AVAIS
ÉTÉ LÀ...

SNIF

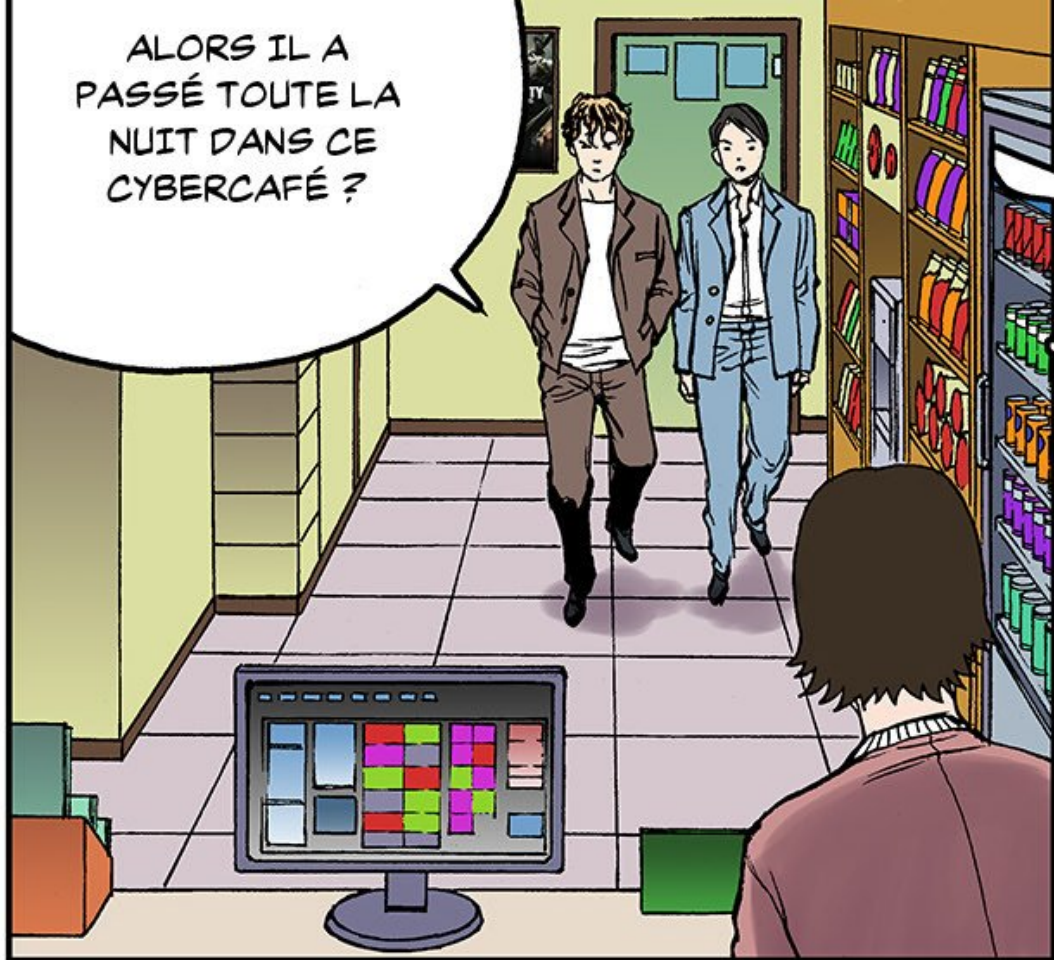
SNIF







ALORS IL A
PASSÉ TOUTE LA
NUIT DANS CE
CYBERCAFÉ ?




WORLD
PC

LE MEC AVEC
LES LUNETTES ?

MUNCH

MUNCH

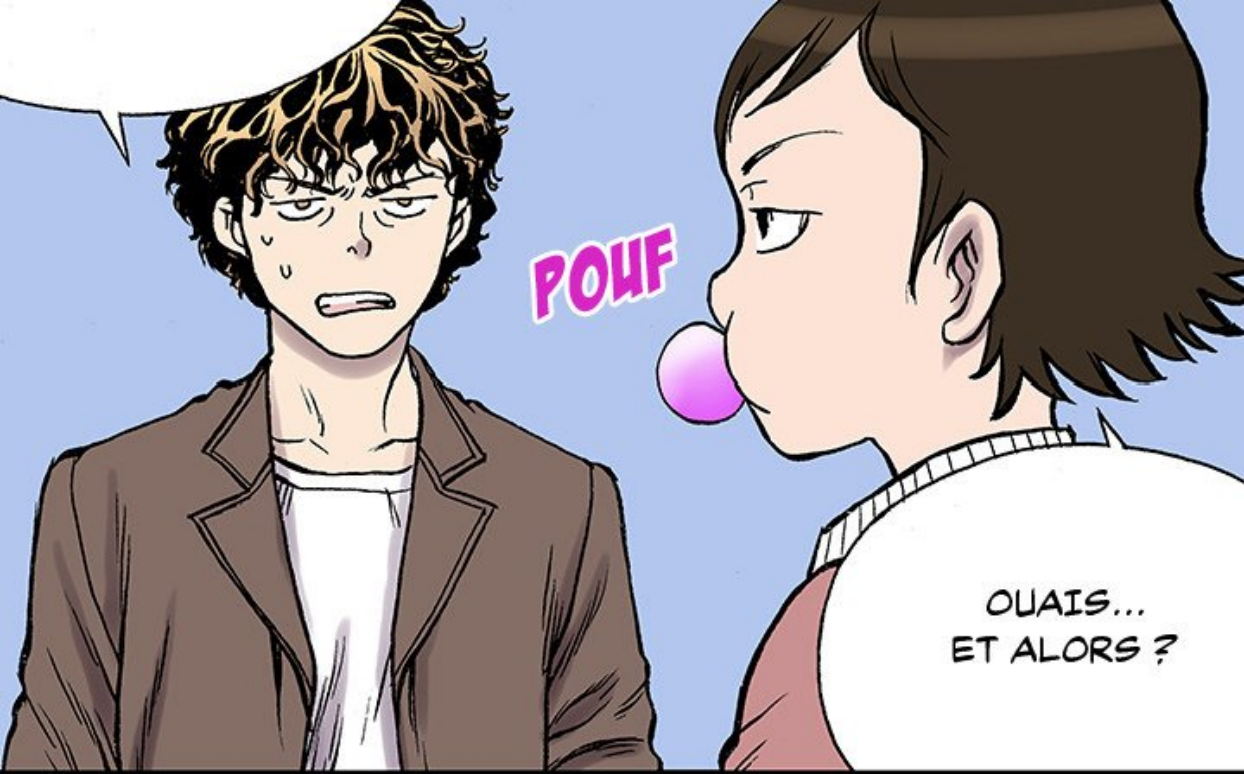




IL A JOUÉ
TOUTE LA NUIT...



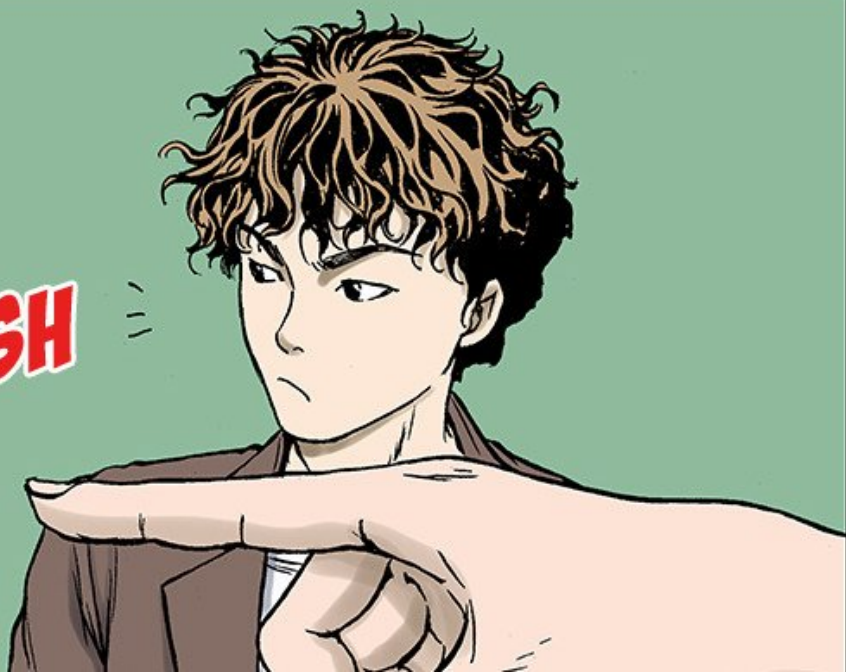
PENDANT PLUS
DE 12 HEURES ?



POUF

OUAIS...
ET ALORS ?

SWIISH





CELUI-LÀ, IL
JOUE DEPUIS
PLUS DE 2
JOURS.





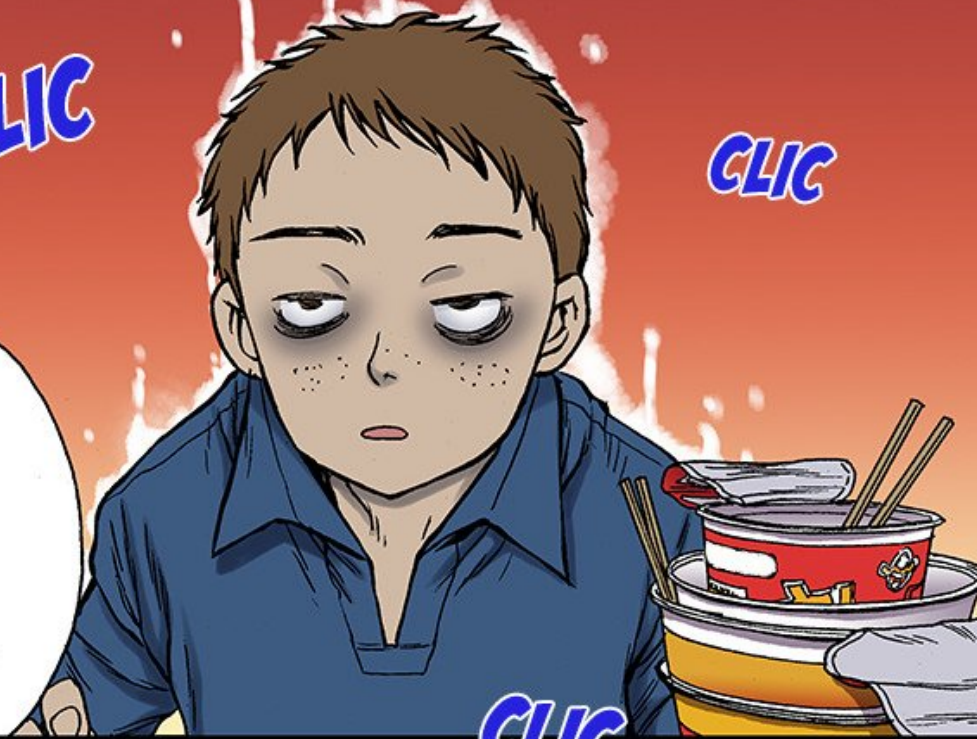
CLIC

CLIC

CLIC

ET LUI,
IL EST LÀ
DEPUIS
3 JOURS.

CLIC





VOUS PARLEZ
DU TYPE À
LUNETTES ?

FIUUUU



WOW...

HUFF

HUFF

JE VOUS

A close-up illustration of two hands. The hand on the left is wearing a brown sleeve, and the hand on the right is wearing a green sleeve. They appear to be holding or grasping each other. The background is a solid red color.

AI FAIT
SURSAUTER ?

A close-up illustration of a woman's face, focusing on her eyes and dark, wavy hair. She has a serious, intense expression. The background is a dark purple color.

JE
L'AI VU !



IL MENT !