







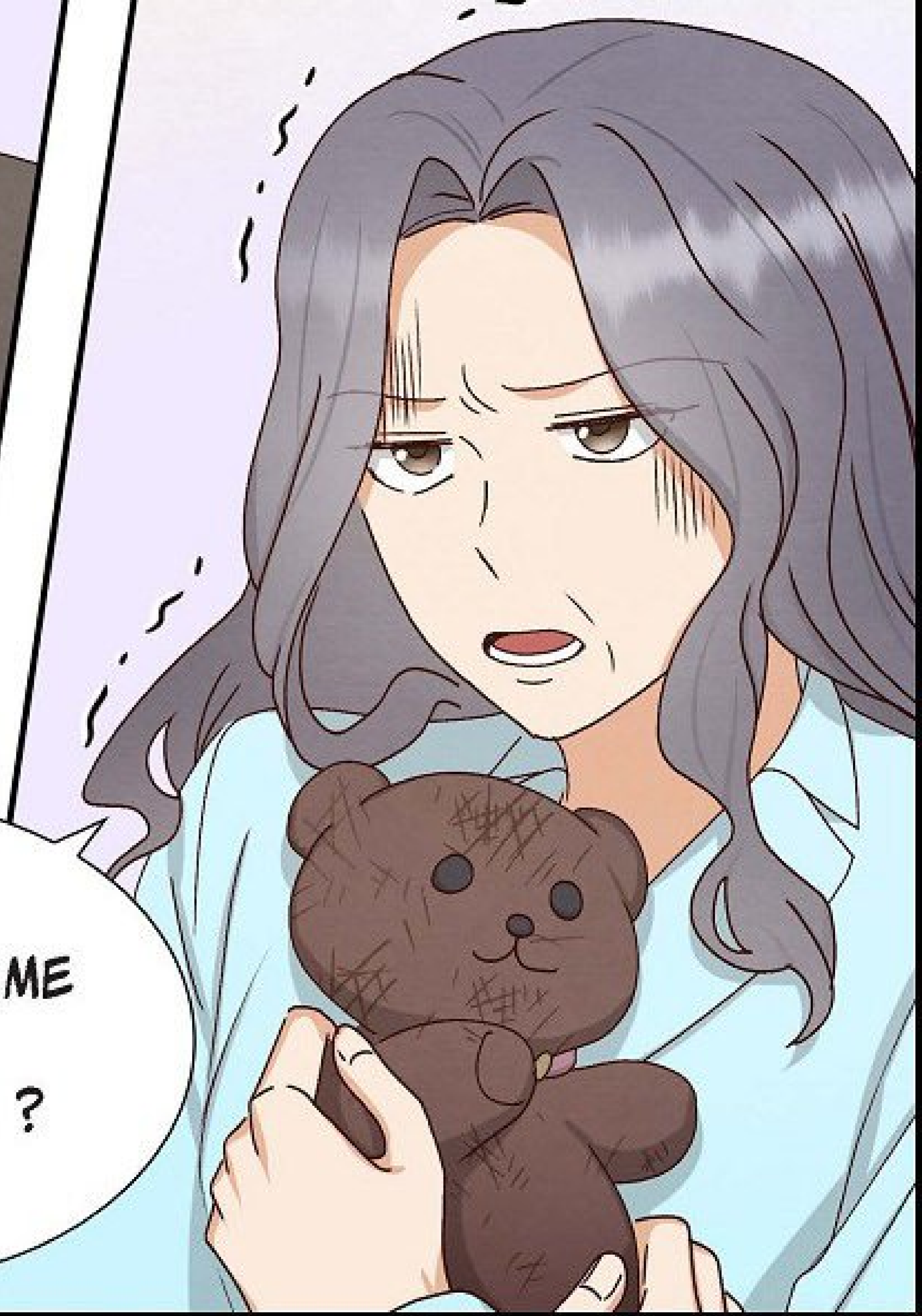
HEIN ?
ON DIRAIT UNE

PATIENTE...

ELLE S'EST TROMPÉE
DE CHAMBRE ?



?



... VOUS ALLEZ ME
PRENDRE
MON JAEHYUN ?

... POURQUOI ELLE DIT
MON NOM... ?!



PARTEZ...





**PARTEZ !
SORTEZ !!**

**VOUS ÊTES VENU
PRENDRE MON
BÉBÉ, PAS VRAI ?!**

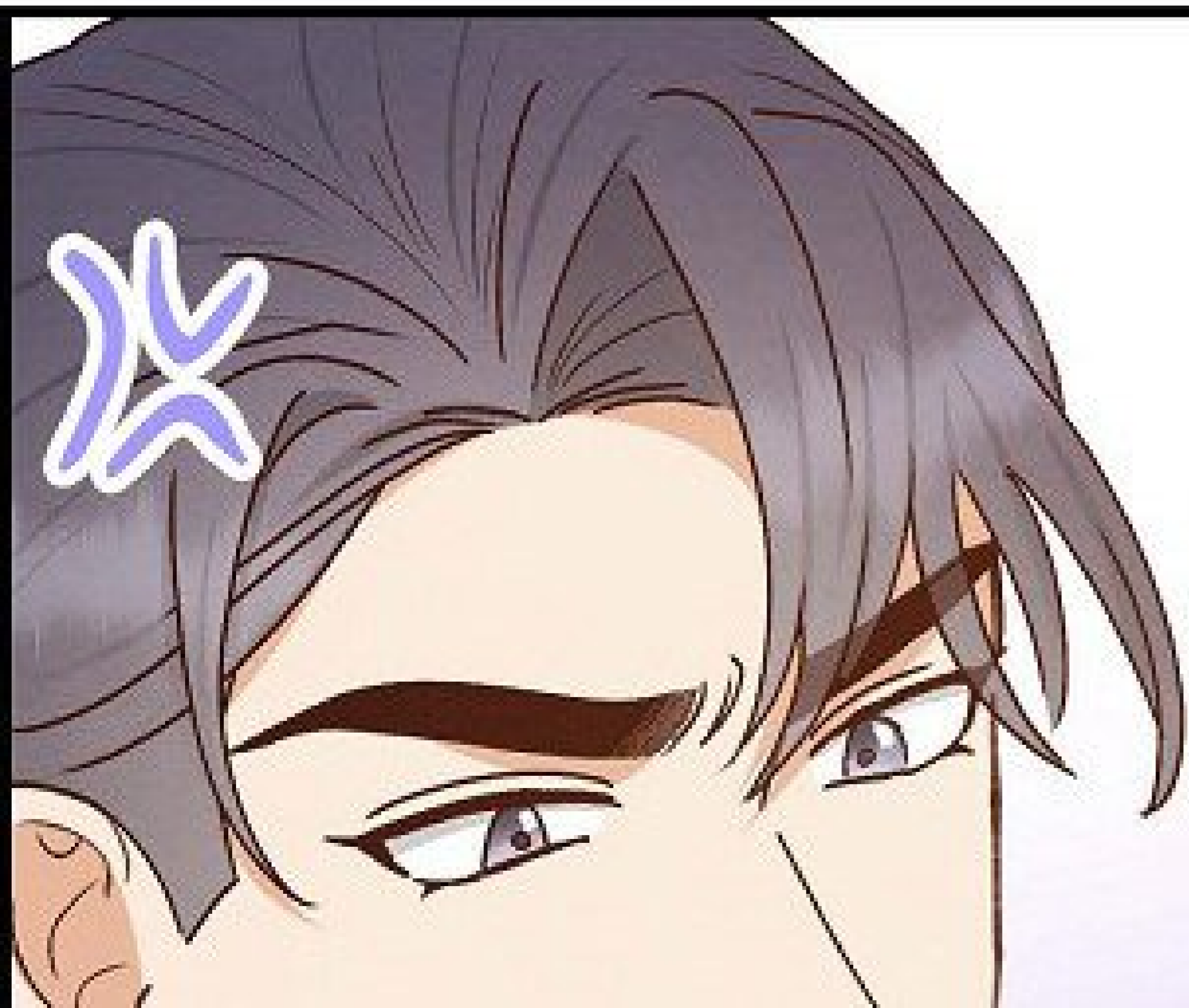
... !!





**QU'EST-CE QUE
VOUS FAITES ?!**

**CE N'EST MÊME PAS
VOTRE CHAMBRE !**





SAISIT





ARGH...

MON
JAEHYUN... !!



**TU ES BLESSÉ ?!
MAMAN EST
DÉSOLÉE !!**

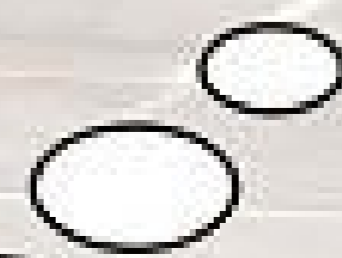
WOUSH





ÇA Y EST,
ÇA Y EST...

TU AS SOMMEIL MON
BÉBÉ ? MAMAN VA TE
METTRE AU LIT.

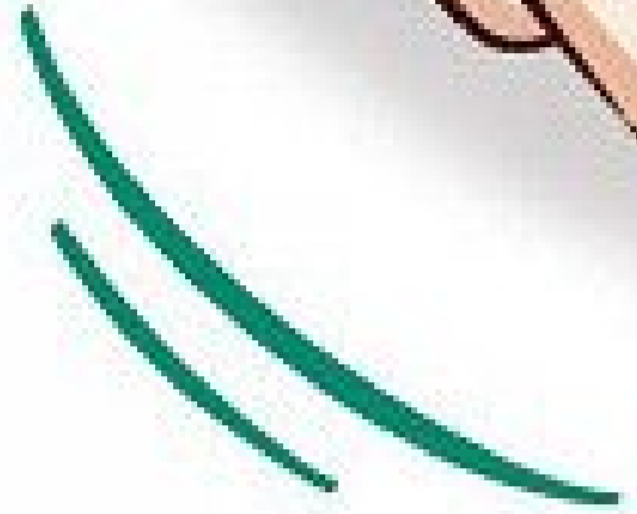
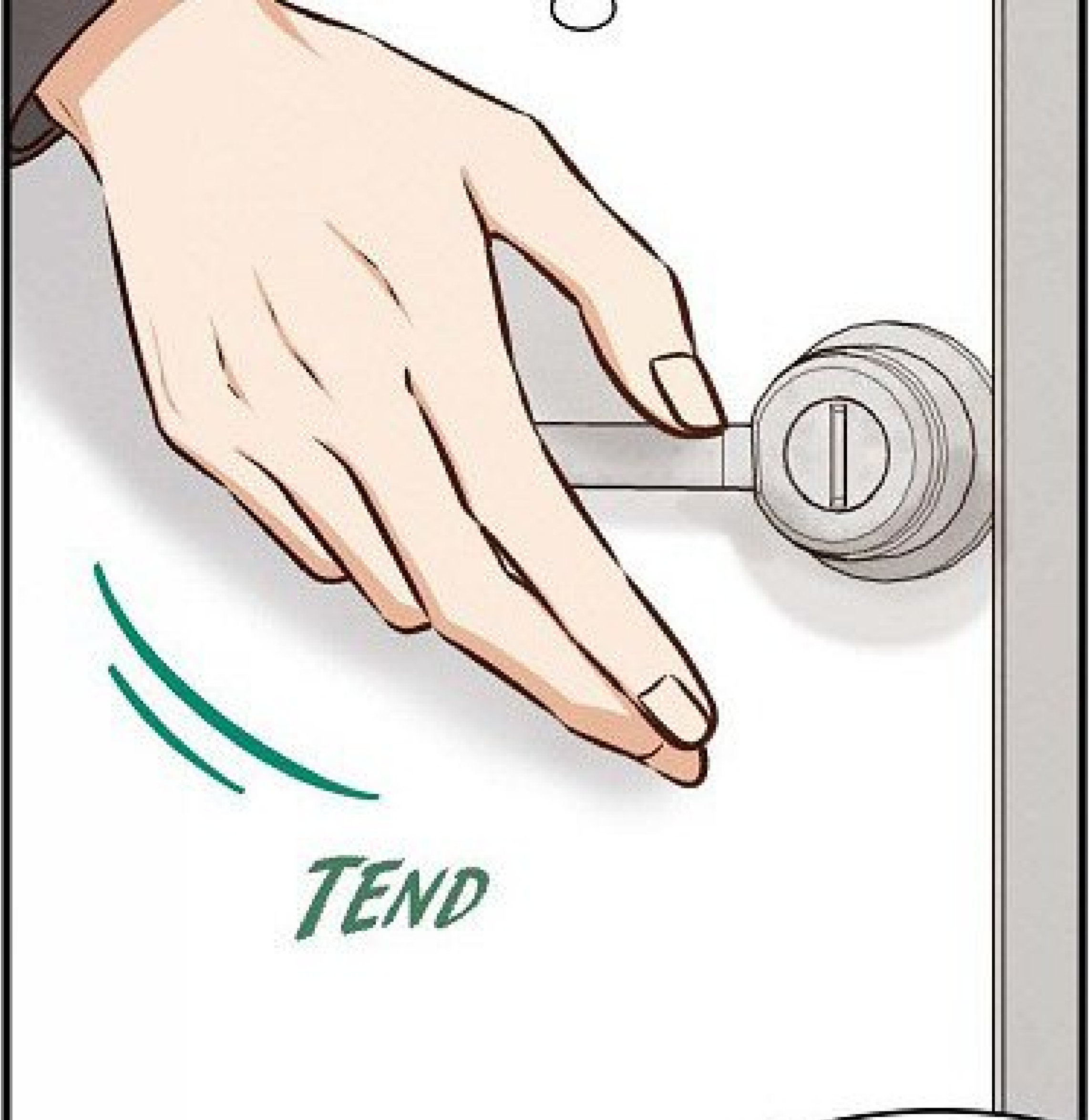




HEIN ?
ELLE EST MALADE
MENTALE... ?



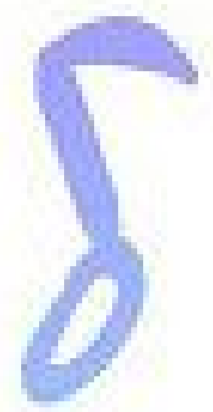
JE DEVRAIS APPELER
UNE INFIRMIÈRE POUR
QU'ON VIENNE LA
CHERCHER...



TEND



LE CHATON
S'ENDORT...



ET LE CHIOT
S'ENDORT...



SE FIGE



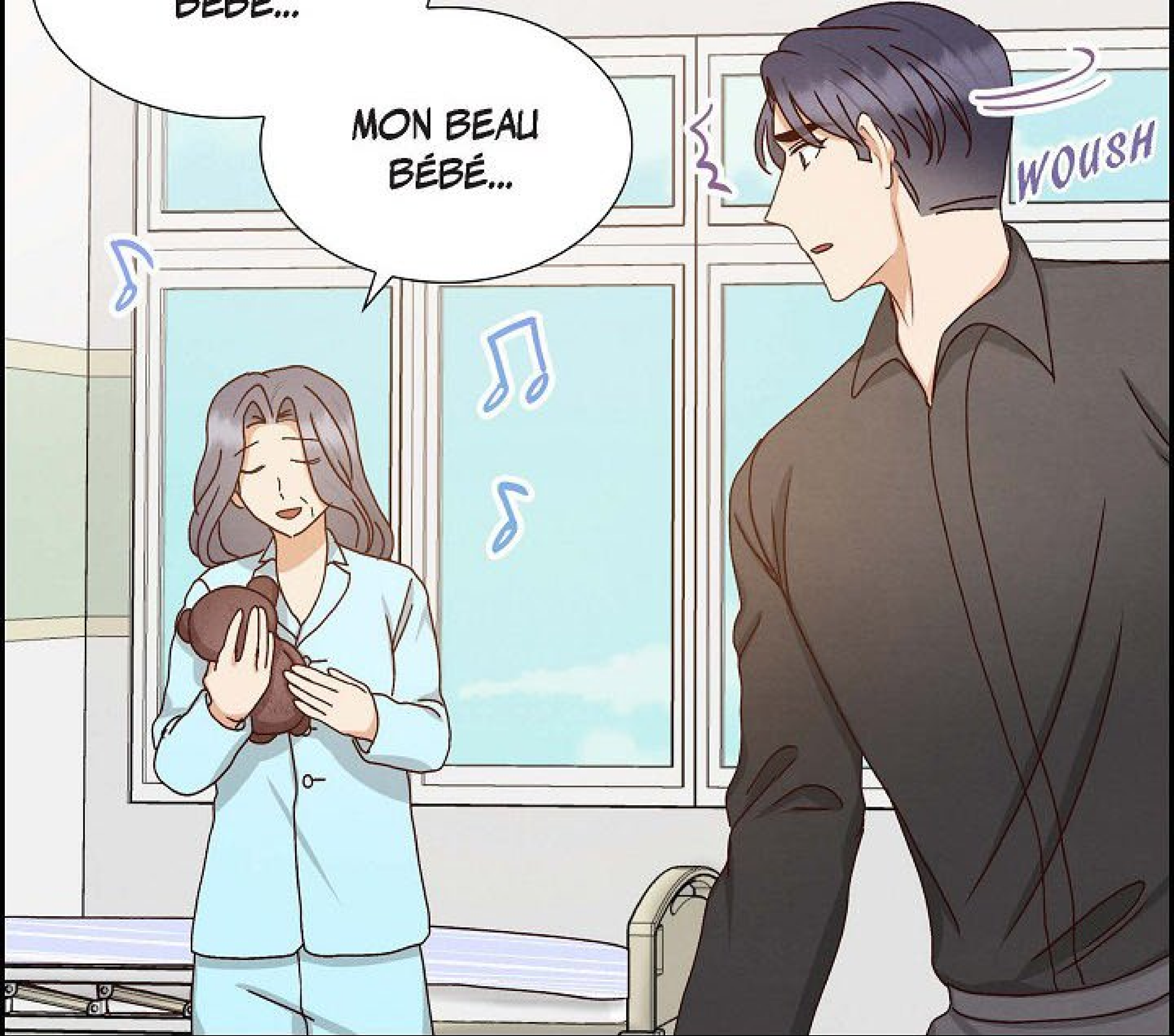
MON BEAU
PÈRE

... ?!

BÉBÉ...

MON BEAU
BÉBÉ...

WOUSH



LE VENTRE REMPLI DU
LAIT DE MAMAN...

TU DORS AUSSI...





CETTE CHANSON...
POURQUOI ELLE ME DIT
QUELQUE CHOSE ?

ELLE ME RAPPELLE
QUELQUE CHOSE, MAIS
JE N'ARRIVE PAS À...





R

R



R

R

R

R

SURPRISE





RESPONSABLE LEE,
QUEL EST LE
PROBLÈME ?

MONSIEUR LE DIRECTEUR,
QUELQUE CHOSE DE
GRAVE EST ARRIVÉ.





VOTRE PÈRE A FAIT UN
MALAISE TOUT À L'HEURE !

IL A ÉTÉ EMMENÉ
DIRECTEMENT À
L'HÔPITAL.
IL EST DANS LE COMA !







Illustrations de **STEM**

Adapté par **JB**

Oeuvre originale de
Seokyeong



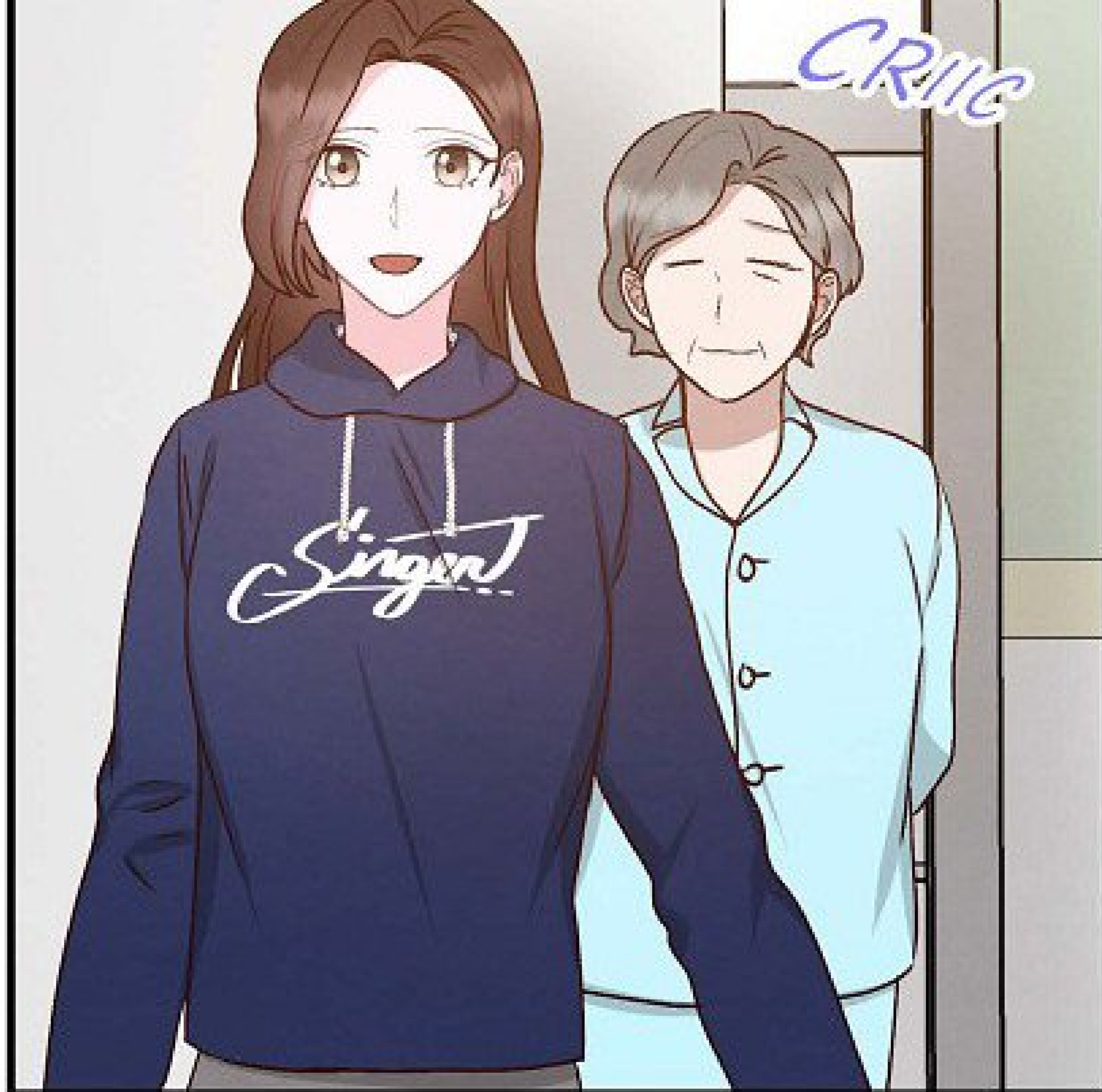
Une Cuillerée de
ton amour

— Épisode 58 —



JAEHYUN...
DÉSOLÉE DE T'AVOIR
FAIT ATTENDRE !

J'AI RAMENÉ MA
GRAND-MÈRE.



HEIN...?
OÙ EST JAEHYUN ?
ET QUI EST CETTE... ?

MON BEAU
BÉBÉ...

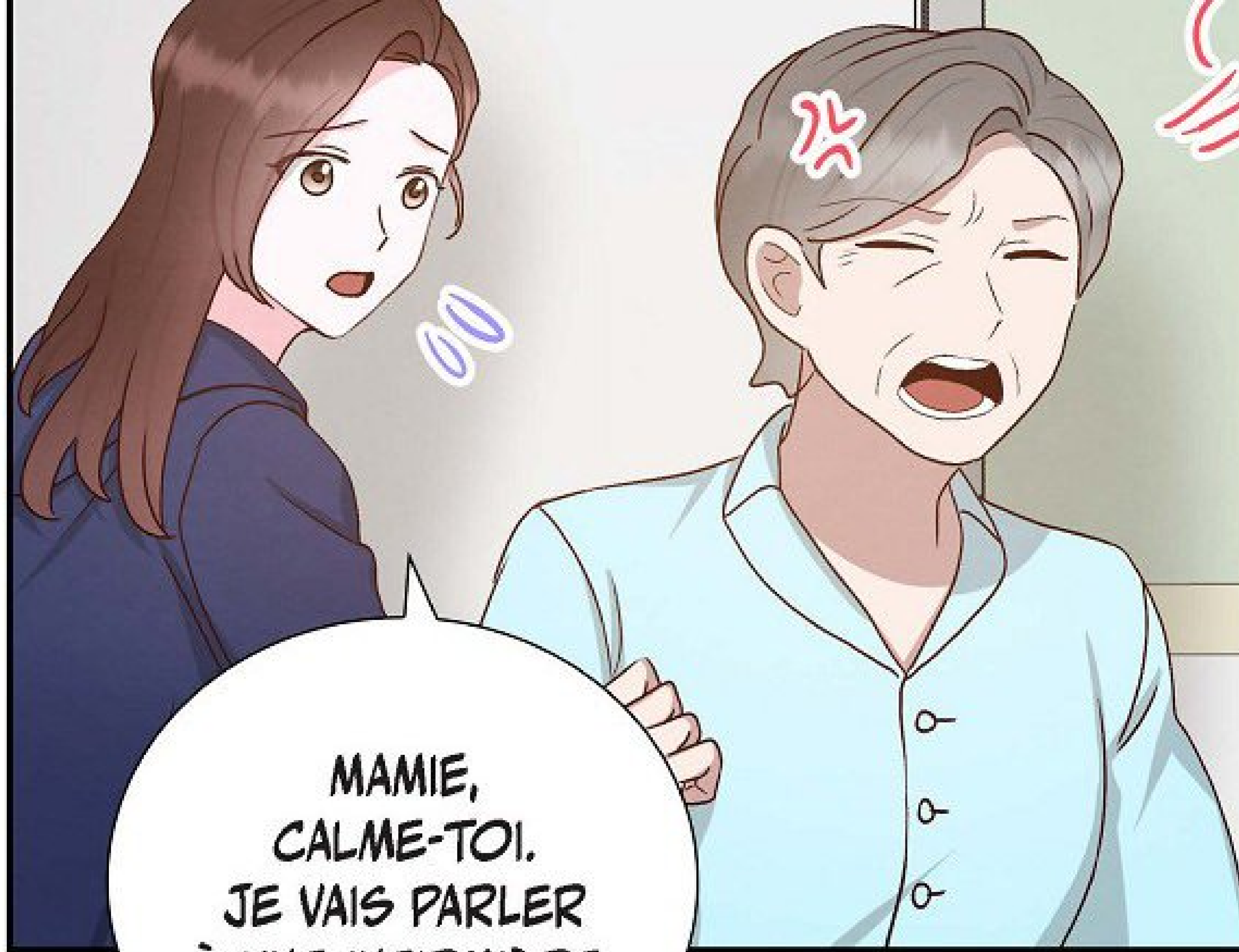
CHERCHE





**HÉ,
QU'EST-CE QUE CETTE
FOLLE FAIT ICI ?!**





MAMIE,
CALME-TOI.
JE VAIS PARLER
À UNE INFIRMIÈRE.

ARGH,
OÙ EST-CE QU'ELLE
S'EST ENFLUÏE CETTE
FOIS... ?

ENCORE À CRÉER
DES PROBLÈMES
PENDANT SON
DERNIER JOUR...

CHERCHE







**CETTE
PATIENTE EST ICI.**

**OH ! POURQUOI
EST-CE QU'ELLE EST
ALLÉE DANS LA CHAMBRE
DE QUELQU'UN
D'AUTRE ?!**





JE SUIS DÉSOLÉE.
VRAIMENT...

PAS DE SOUCI.

S'INCLINE

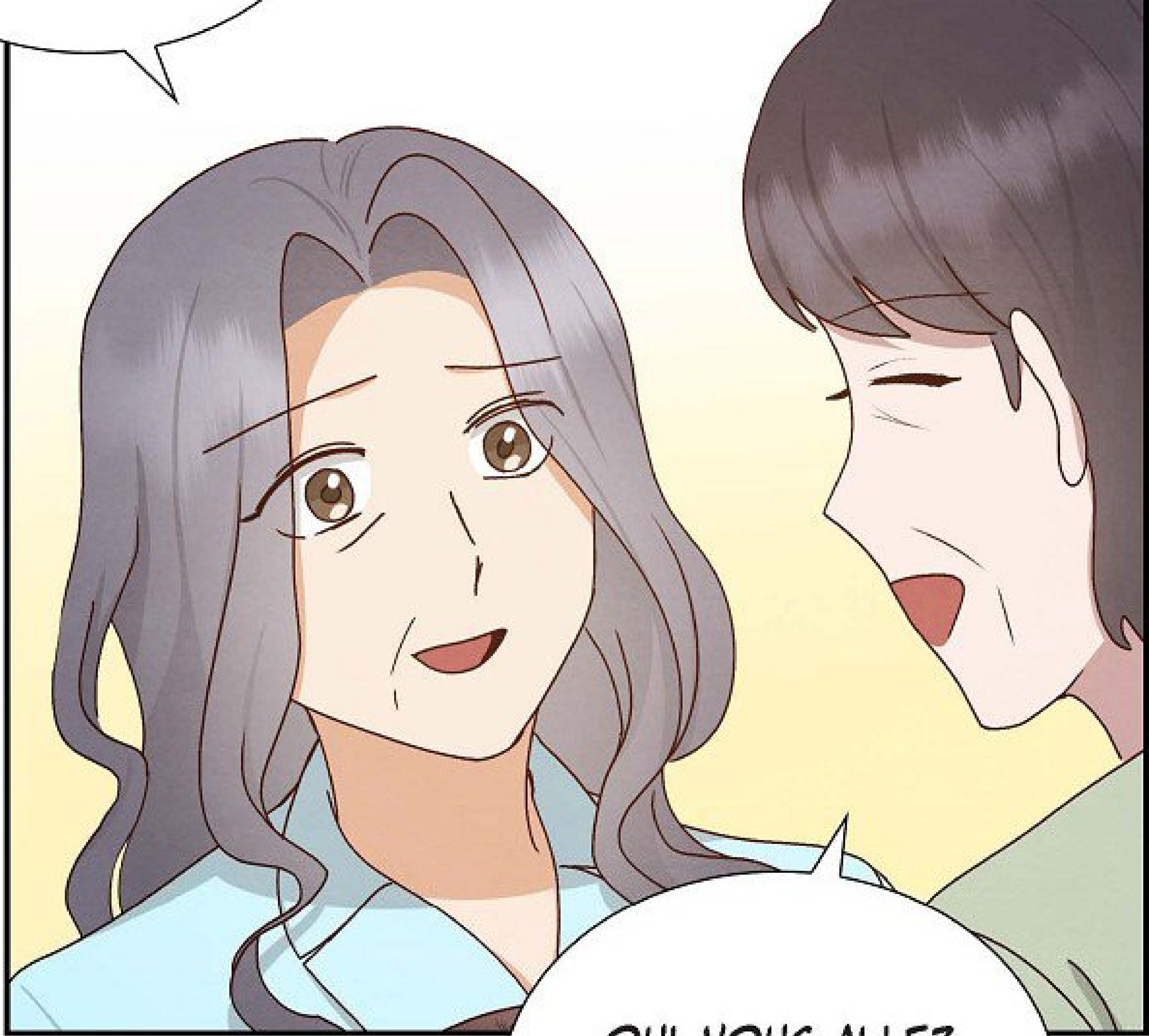


ALLONS-Y.
VOTRE SOEUR
VIENT VOUS CHERCHER
AUJOURD'HUI.

MA SOEUR... ?



ELLE VA M'EMMENER
VOIR JAEHYUN ?



OUI, VOUS ALLEZ
PARTIR DANS UN
MEILLEUR ENDROIT.

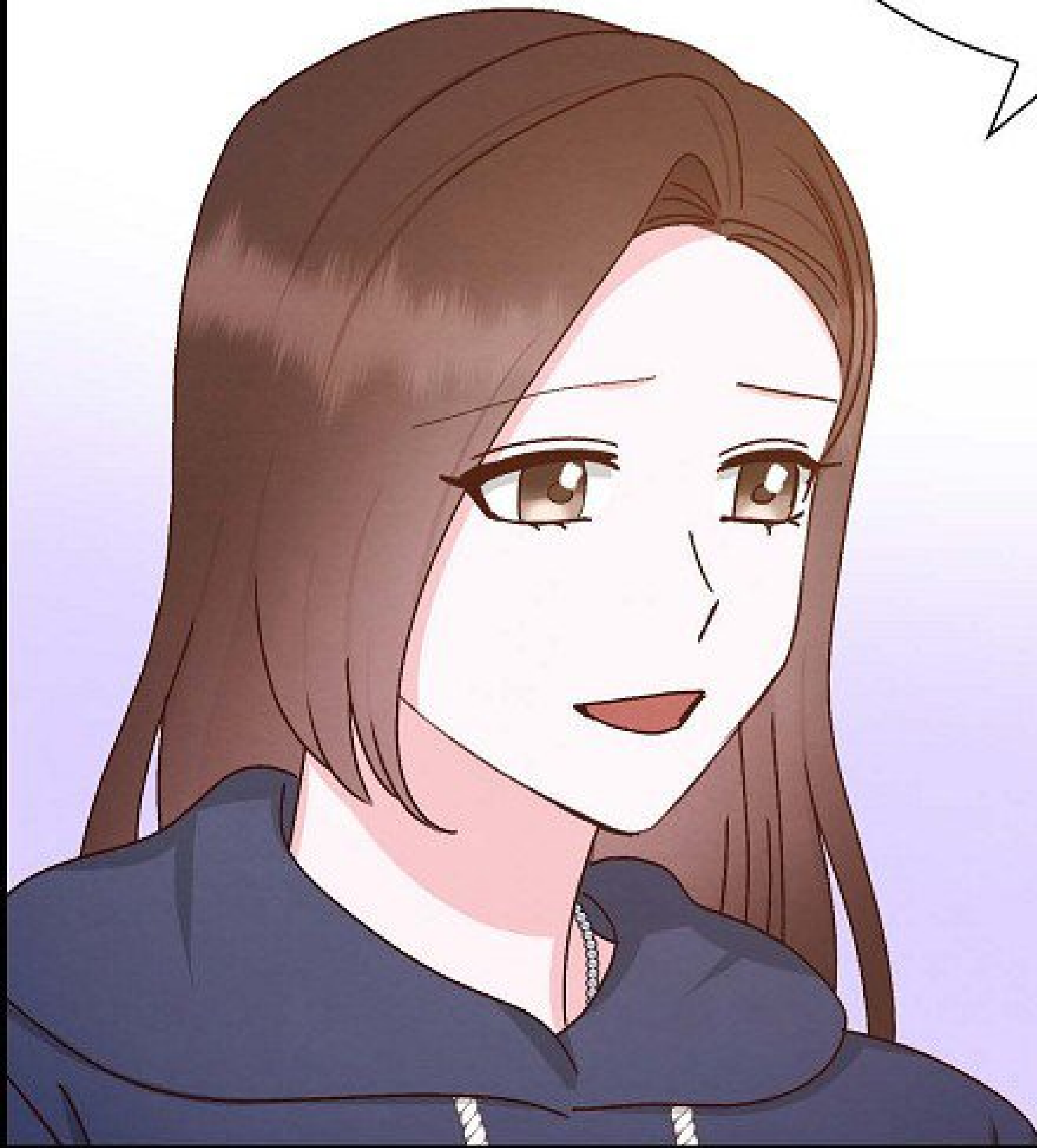
A comic panel showing a conversation between two women. The woman on the left has long brown hair and a surprised expression. The woman on the right has short dark hair and is speaking. A third person's head is visible between them. The background is a simple grey wall with a window on the left.

**VOUS L'EMMENEZ
DANS UN HÔPITAL
DIFFÉRENT ?**

**OUI,
ELLE NE DÉRANGERA
PLUS PERSONNE.**



EH BIEN,
JE VOUS SOUHAITE À VOUS
ET VOTRE BÉBÉ TOUS MES
MEILLEURS VOELX DANS VOTRE
PROCHAINE DESTINATION.



JAEHYUN DORT...

IL VIENT
AVEC MOI.





HEIN ?

GET OURS EN

CET OURS EN
PELUCHE...



IL N'AVAIT PAS UN
COLLIER AUTOUR
DU COU... ?

BREF,
J'ESPÈRE QU'ELLE
VA BIEN...





EXCUSEZ-MOI,
EST-CE QUE VOUS
ÊTES LA PETITE-FILLE

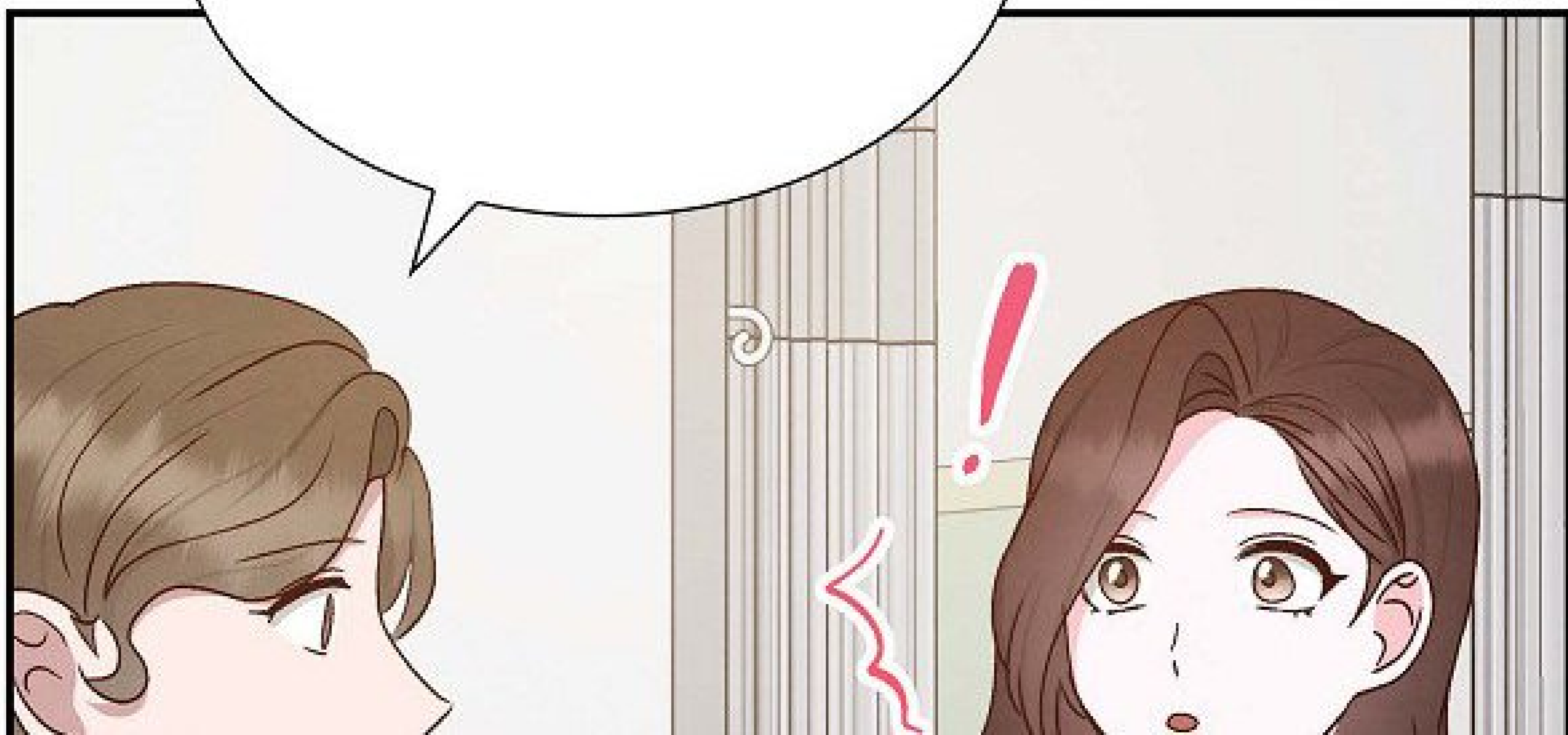
ÊTES-VOUS LA PETITE FILLE
DE...

MOI ?
OUI.



IL Y A UN APPEL
POUR VOUS.

C'EST L'HOMME AVEC QUI
VOUS ÊTES VENUE ICI...









**IL EST DANS
UN ÉTAT CRITIQUE ?**

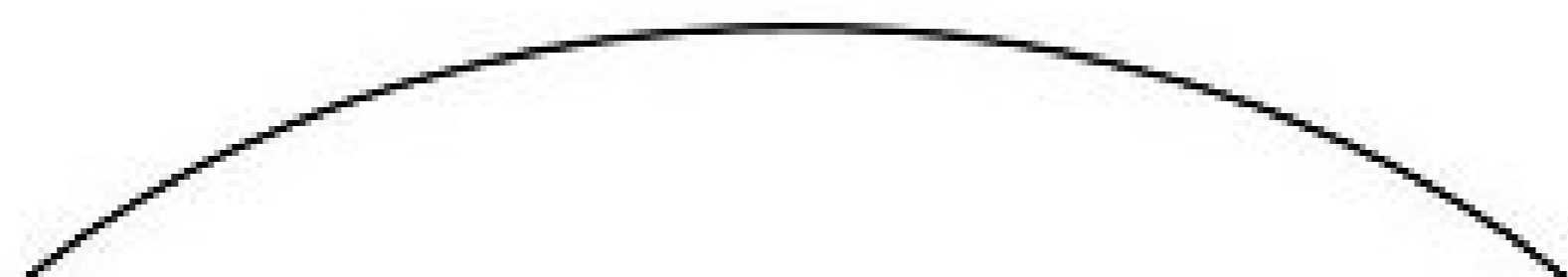




OUI.
IL EST DANS LE COMA.
IL EST EN TRAIN D'ÊTRE
OPÉRÉ D'URGENCE.

JE SUIS DÉSOLÉE.
J'AI COURU POUR PRENDRE UN
TAXI JUSQU'À LA GARE, DU COUP
JE N'AI PAS EU L'OCCASION
DE TE DIRE QUE JE PARTAIS...





ÇA VA,
JE COMPRENDS.
TU AS DÛ PARTIR
SUR-LE-CHAMP.
C'EST TON PÈRE.

JE SUIS
JUSTE DÉSOLÉE
DE NE PAS AVOIR PU
TE CONDUIRE À LA
GARE.

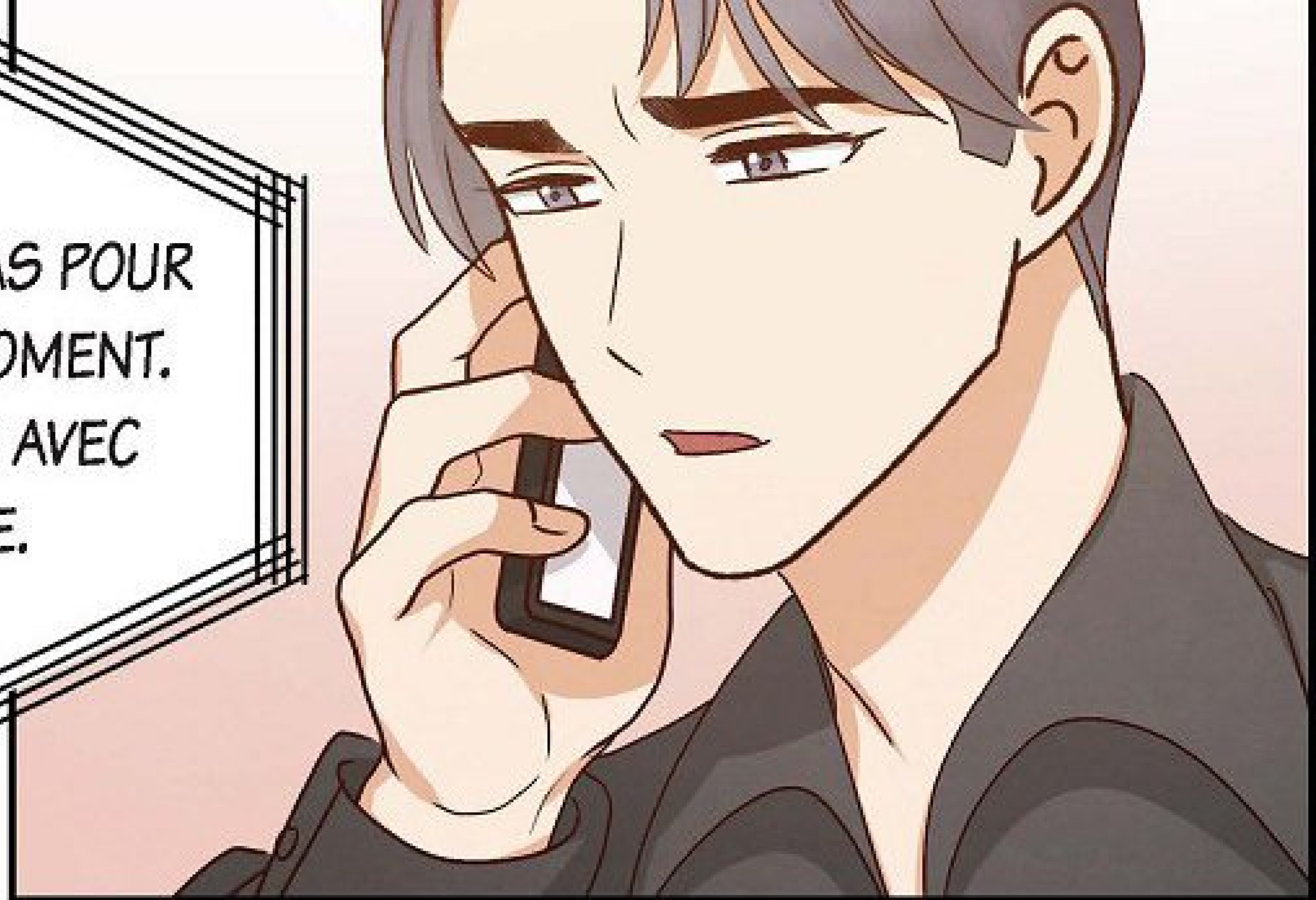




JE PROMETS DE
RENCONTRER TA
GRAND-MÈRE LA
PROCHAINE FOIS.



NE T'EN FAIS PAS POUR
ÇA POUR LE MOMENT.
RESTE JUSTE AVEC
TON PÈRE.



JE VAIS PRIER POUR LUI...
JE VAIS PRIER ENCORE ET
ENCORE...

JE ME SENS TELLEMENT MAL.
JE N'AI FAIT QUE LUI CAUSER
DES SOUCIS...





YEONJU,
NE DIS PAS ÇA.

IL ÉTAIT DÉJÀ EN
MALVAISE SANTÉ,
JE SUIS MENTALEMENT
PRÉPARÉ POUR ÇA.





SAVOIR QUE TU ES LÀ
À UN MOMENT PAREIL SIGNIFIE
BEAUCOUP POUR MOI...

ALORS PRENDS TON
TEMPS ET PRENDS SOIN
DE TOI LÀ-BAS.

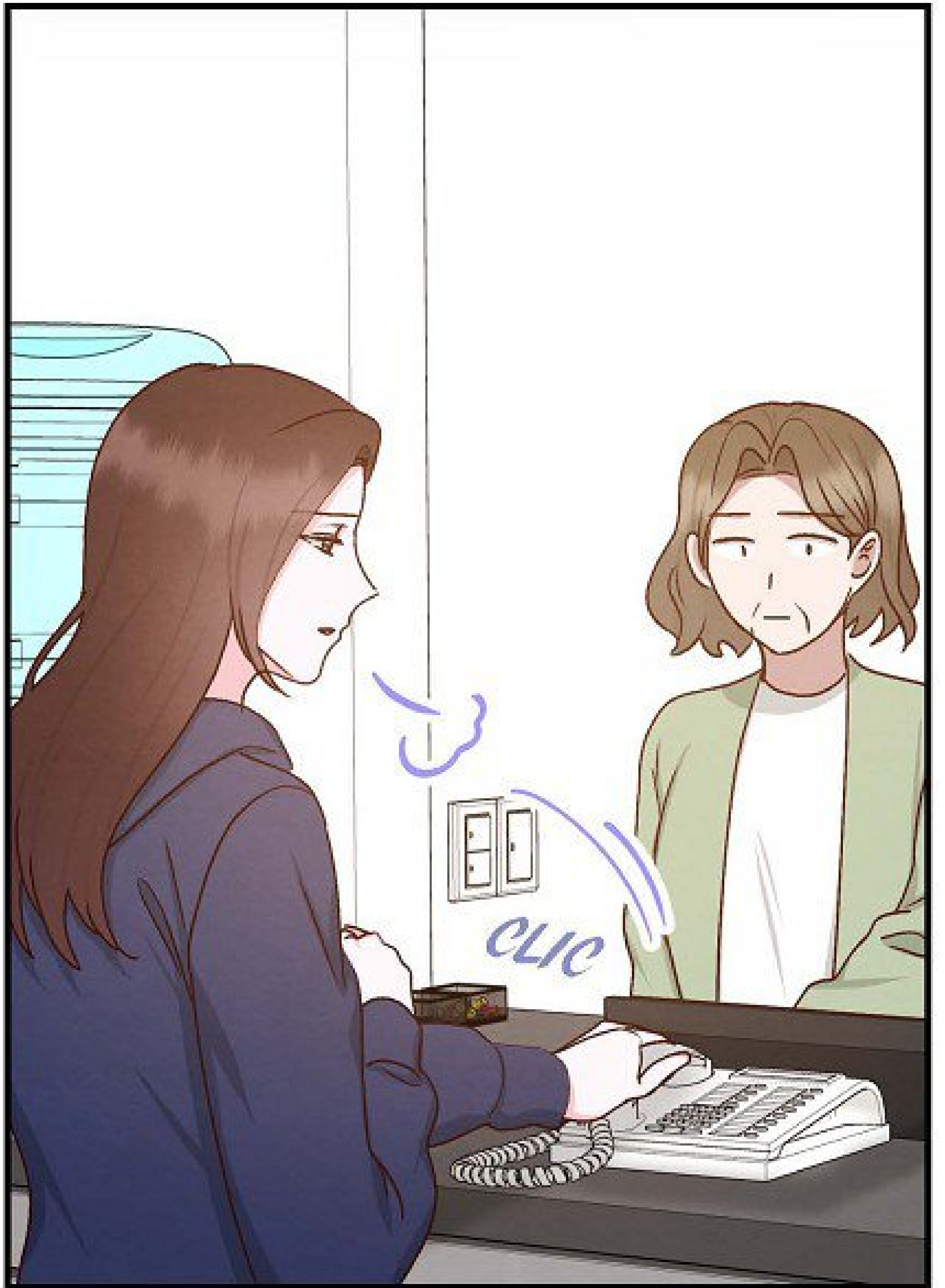


OK...

TOI AUSSI, RESTE
FORT, D'ACCORD... ?











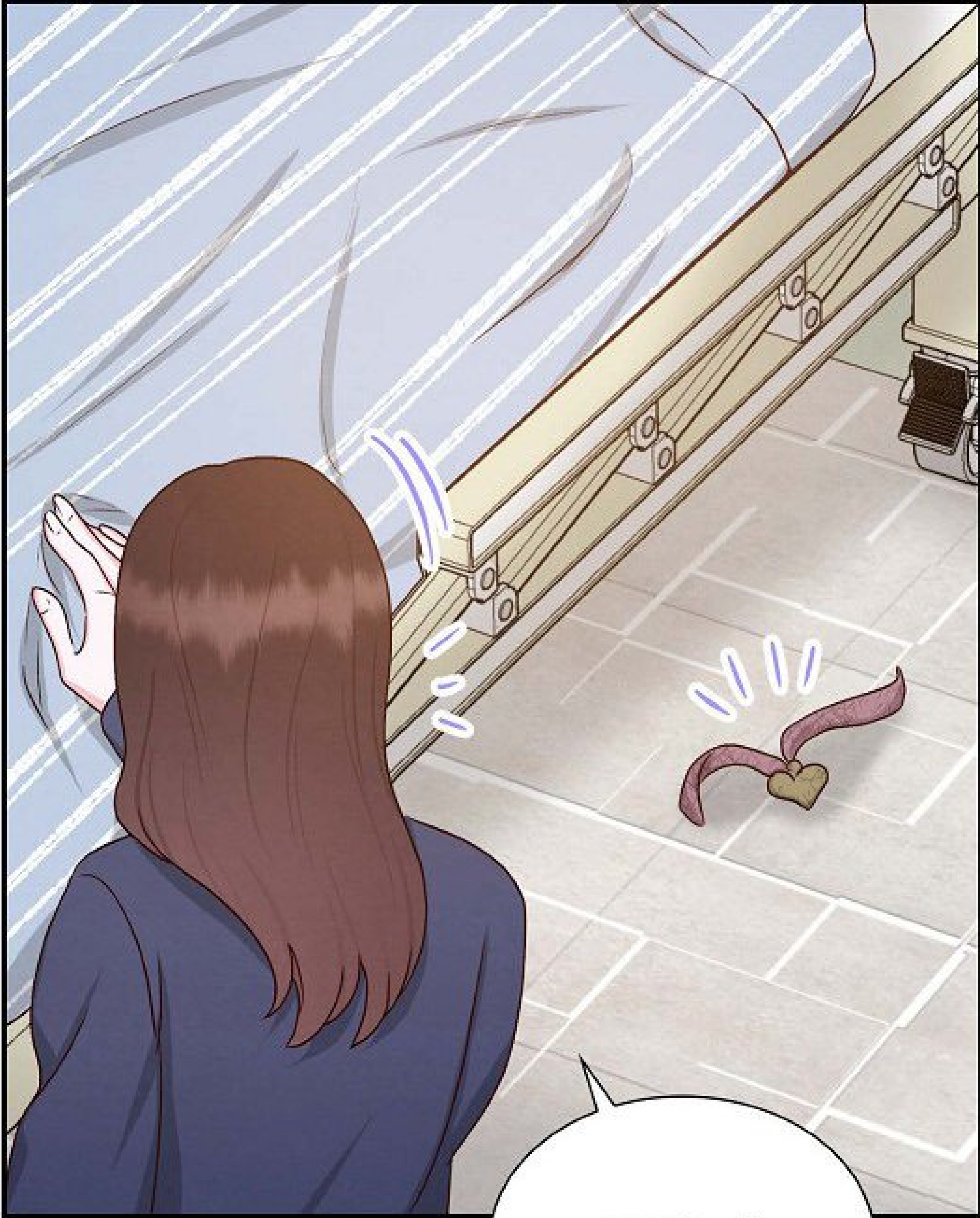
MAMIE...



RESTE EN BONNE SANTÉ...
S'IL TE PLAÎT...

POSE





HEIN... ?



QU'EST-CE QUE
CE TRUC FAIT PAR
TERRE ?





TEND

AH,
C'EST LE PENDITIF
DE CET OURS EN
PELLUCHE !

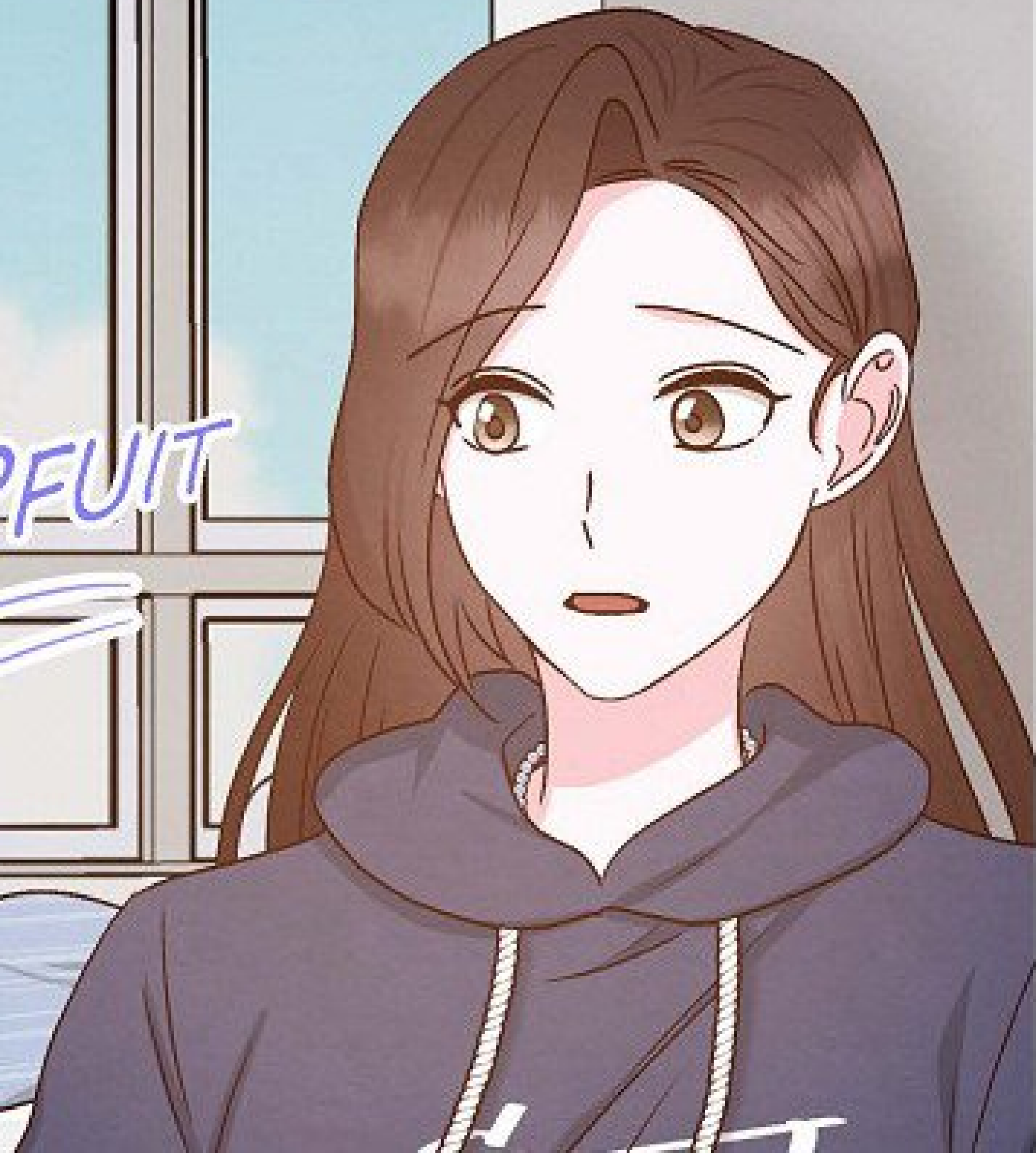
IL A DÛ TOMBER
QUAND LA DAME
ÉTAIT LÀ.





JE ME DEMANDE SI
ELLE EST DÉJÀ PARTIE.
JE FERAIS MIEUX D'Y ALLER
POUR LE LUI DONNER.

PFUIT





AH,
CETTE PATIENTE ?

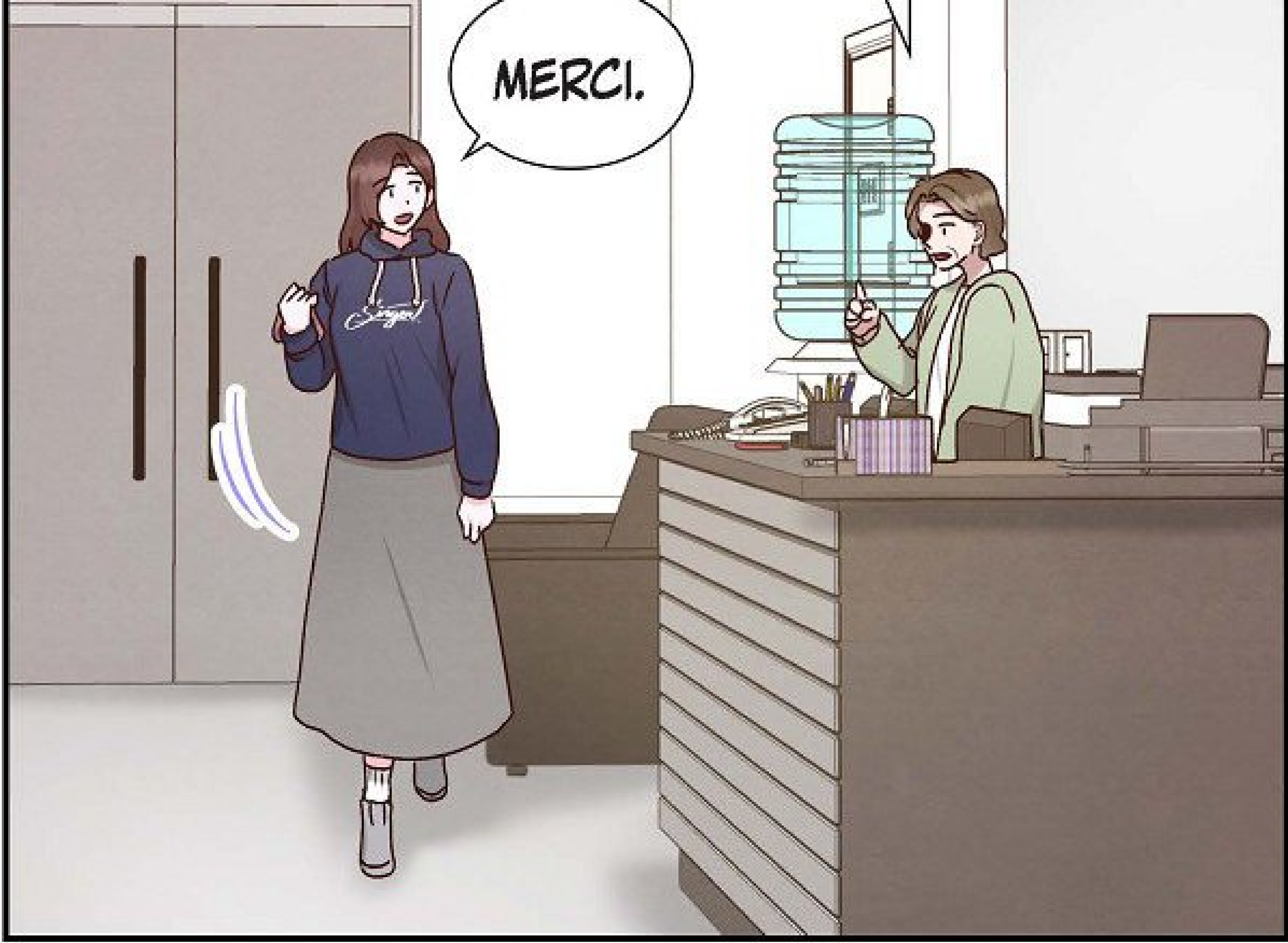
CHAMBRE 304,
AILE D.





C'EST TOUT DROIT
DANS CE COULOIR.





C'EST BIEN
CHARGÉ...

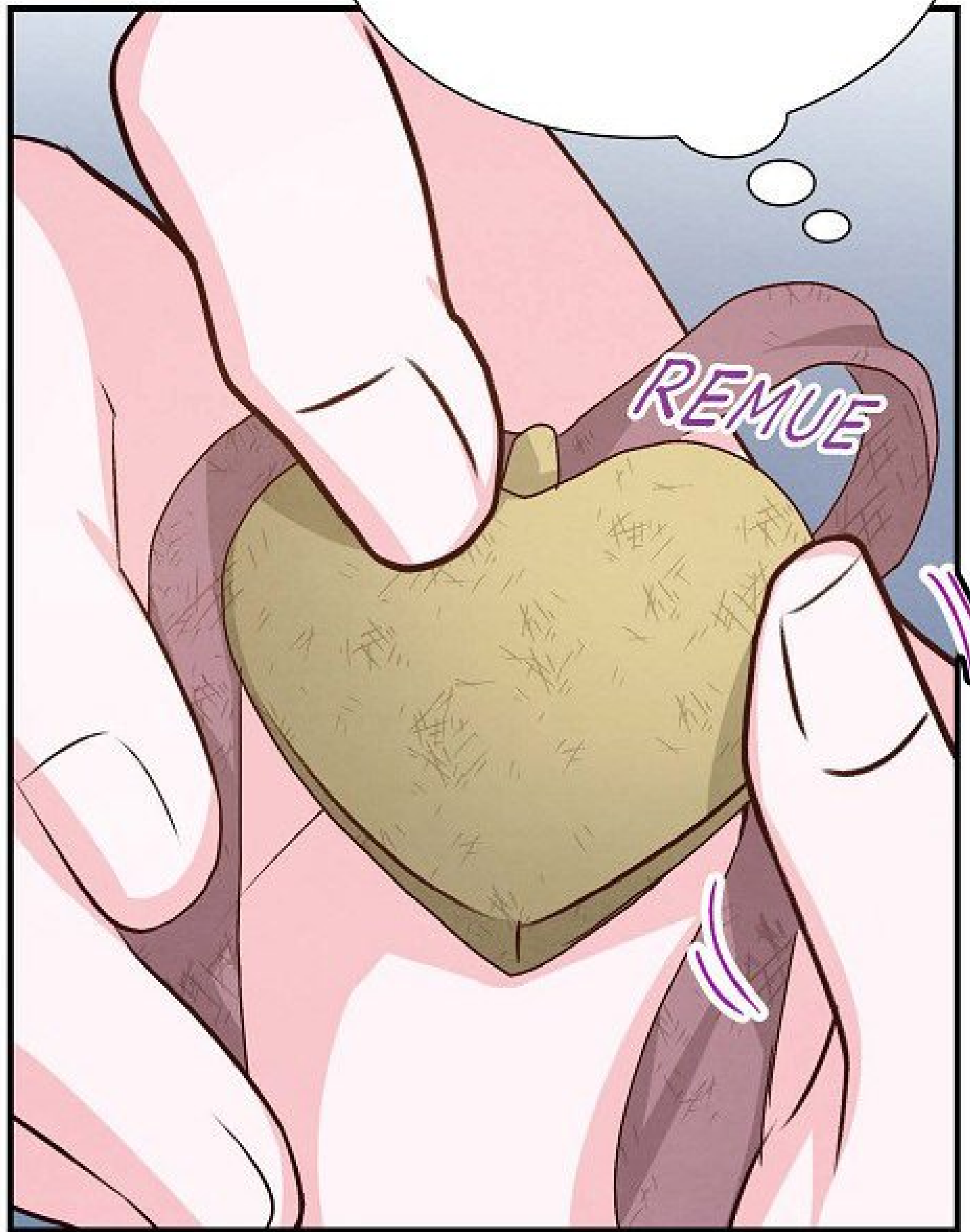
ET IL Y A UN PETIT
BOUTON SUR LE
COTÉ...

TAP





C'EST UN MÉDAILLON ?



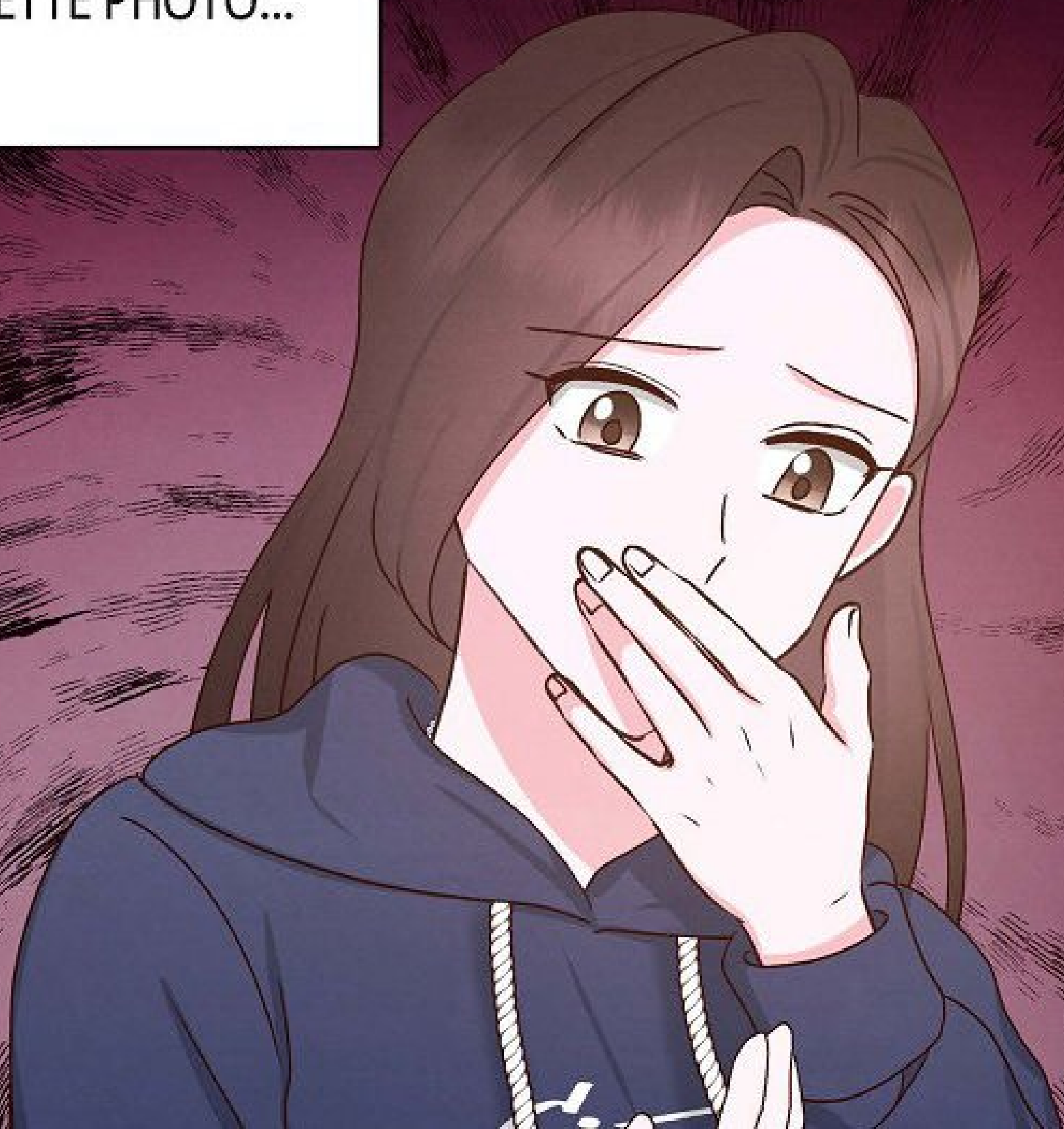
HEIN... ?
LA PHOTO D'UN ENFANT... ?
ON DIRAIT UNE
VIEILLE PHOTO...

elle





UNE MINUTE...
CETTE PHOTO...



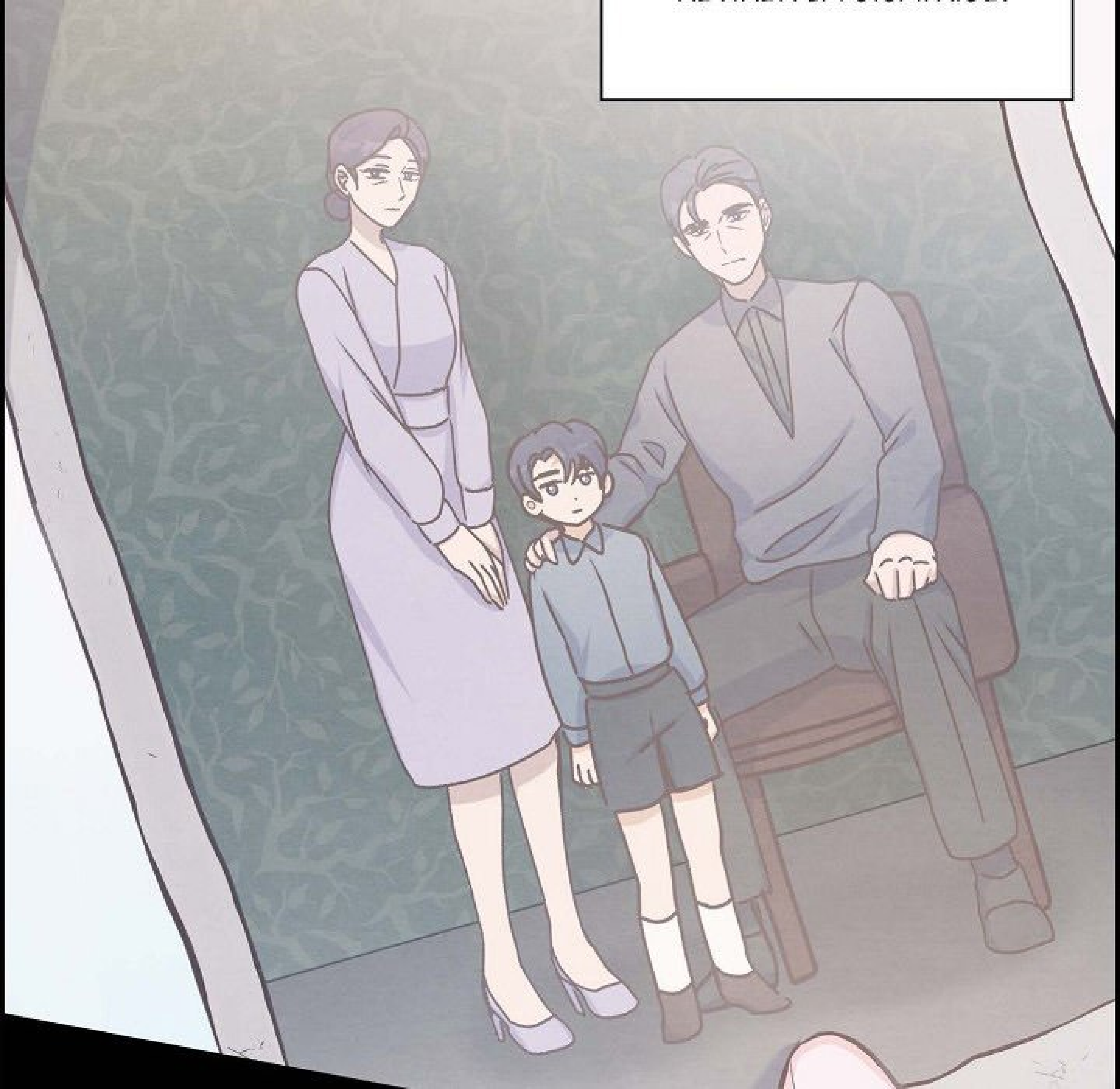


JE DEVAIS AVOIR ENVIRON
8 ANS. TU PEUX VOIR LA
CICATRICE SUR MON FRONT...





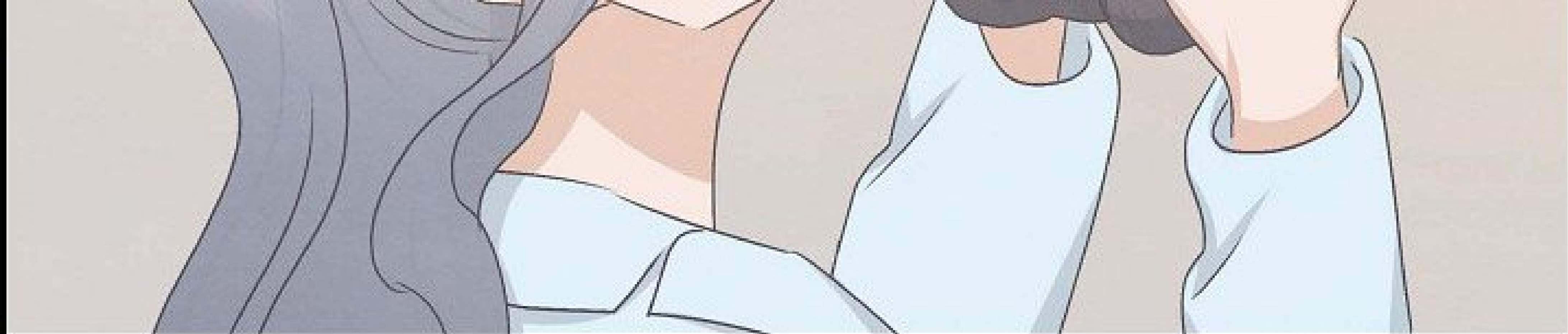
QUAND J'AVAIS ENVIRON 12
ANS, ON M'A OPÉRÉ POUR
RETIRER LA CICATRICE.



JAEHYUN !

MON JAEHYUN !



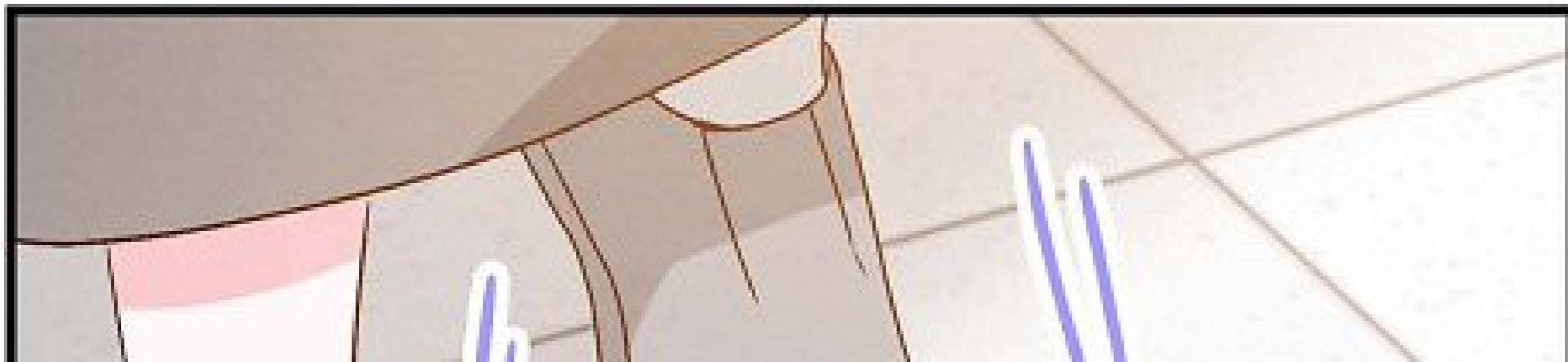


CE N'ÉTAIT PAS UNE
COÏNCIDENCE QUAND
ELLE DISAIT LE MÊME NOM...

C'ÉTAIT VRAIMENT
JAEHYUN QU'ELLE APPELAIT...









QUAND EST-CE QUE
MADAME KO ARRIVERA ?
ELLE A DIT QU'ELLE S'OCCUPAIT
PERSONNELLEMENT DE SA
SORTIE...

A comic panel showing a person with brown hair looking down, with a speech bubble above them. The speech bubble contains the text: "JE N'AI TOUJOURS AUCUNE NOUVELLE D'ELLE...".

JE N'AI TOUJOURS
AUCUNE NOUVELLE
D'ELLE...



CET HOMME... !!





OUI...
C'EST LE GARDE DU CORPS
DE MADAME KO...

QUI M'A ARRÊTÉE
LA DERNIÈRE FOIS...





ELLE ÉTAIT DANS UN
CENTRE POUR LES
PERSONNES N'AYANT
NI FAMILLE NI AMIS.

PUIS ELLE A RENCONTRÉ
QUELQU'UN QUI

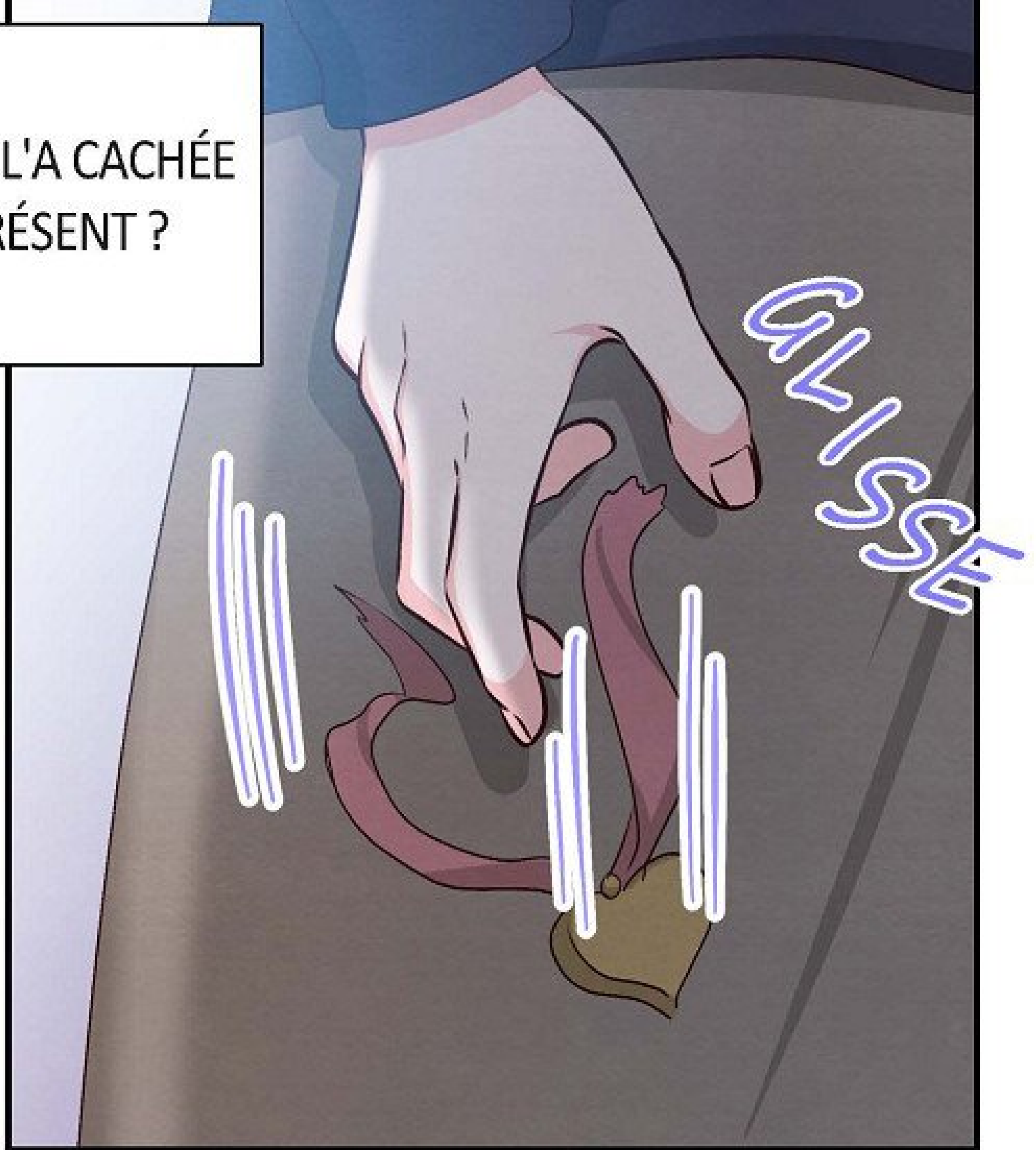
QUELQU'UN QUI
A VOULU L'AIDER.




MON DIEU...
SI CELLE QUI L'A AIDÉE ÉTAIT
YOUNGSOOK KO...



EST-CE QU'ON L'A CACHÉE
JUSQU'À PRÉSENT ?





ET EST-CE QU'ELLE EST LA
MÈRE BIOLOGIQUE DE
JAEHYUN ?!





The logo for NETCOMICS.com features the text "NETCOMICS.com" in a bold, black, sans-serif font. A small, stylized sun icon with rays is positioned above the letter "N".

The logo for TOOMICS.com features the text "TOOMICS.com" in a red, rounded, bubbly font. A stylized red smiley face icon is positioned to the left of the text.