



DRIING



BONJOUR,
BIENVEN...



ÇA FAIT
UN BAIL.



The background of the page is a soft, light blue watercolor wash. The color is most concentrated in the lower half, where it forms a textured, painterly base for the text. The upper half of the page is mostly white, with some very faint, light blue mistiness that blends into the watercolor below. The overall effect is clean, airy, and artistic.

Convoitises

Scénario/Dessin
Donmany

ÉPISODE 24

QU'EST-CE
QUE TU VIENS
FAIRE ICI ?

SI TU VEUX
ACHETER QUELQUE
CHOSE, FAIS
VITE.

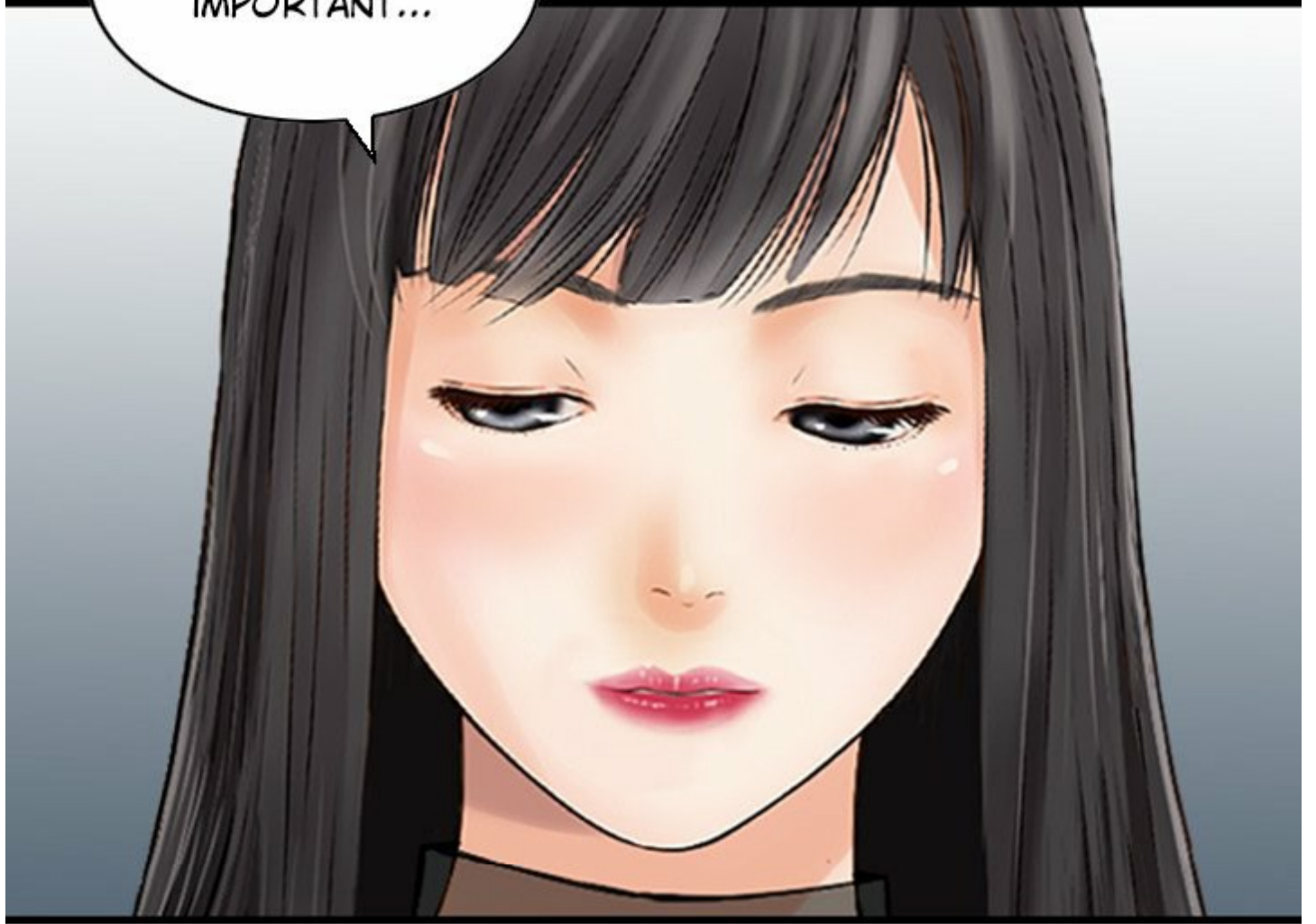




J'AI UNE FAVEUR
À TE DEMANDER.



C'EST TRÈS
IMPORTANT...







À VRAI DIRE,
CE N'EST PAS TRÈS
DIFFICILE.

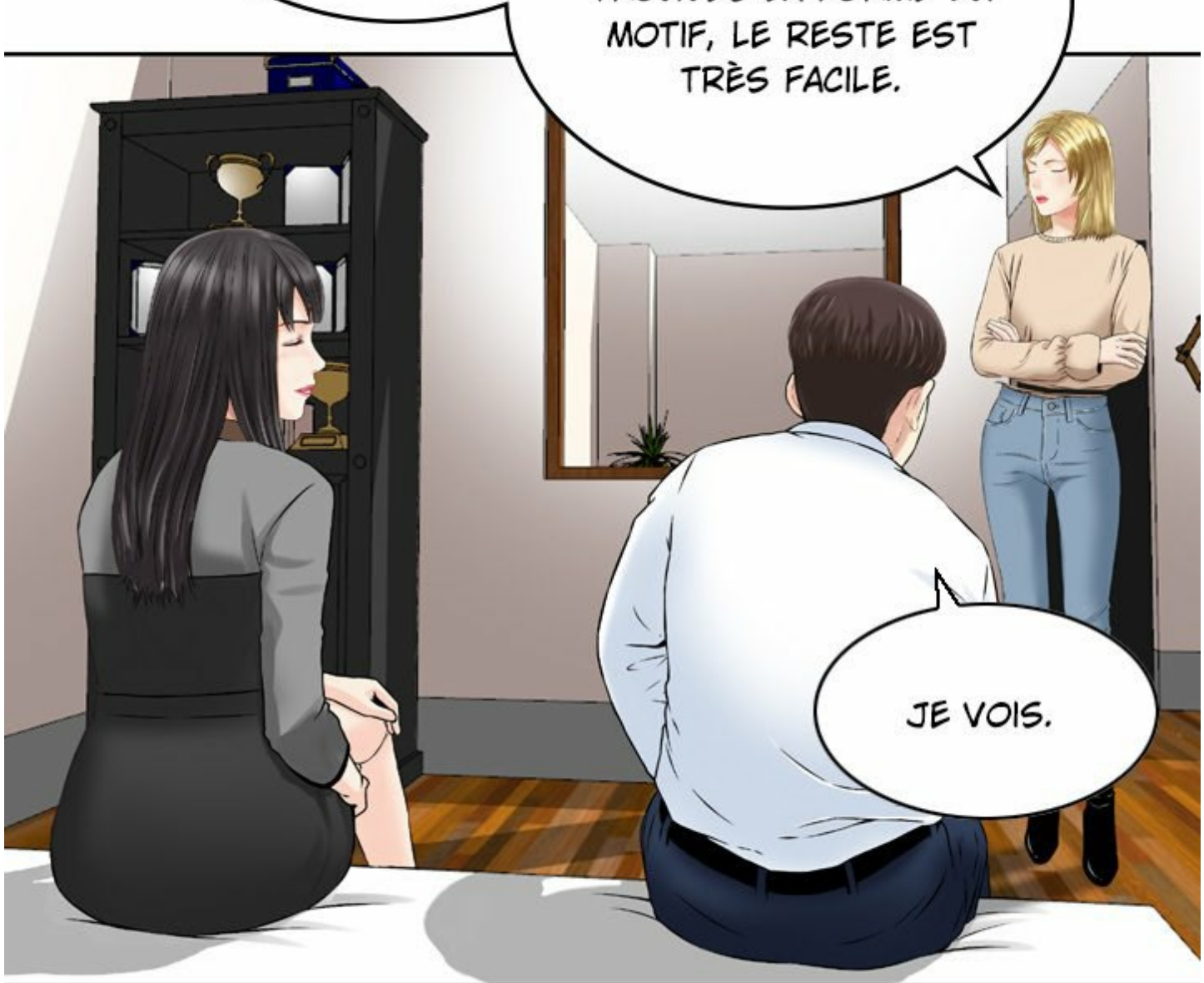
TU AS JUSTE
BESOIN D'UN AGENT
CHIMIQUE ET D'ASSEZ DE

CHIMIQUE ET D'ASSÈS DE
TEMPS POUR DÉVERROILLER
LE TÉLÉPHONE.



À CAUSE DES
RÉSIDUS DE DOIGTS,
IL RESTERA SANS DOUTE
UNE TRACE SUR
L'ÉCRAN.

TANT QUE TU
TROUVES LA FORME DU



MOTIF, LE RESTE EST
TRÈS FACILE.

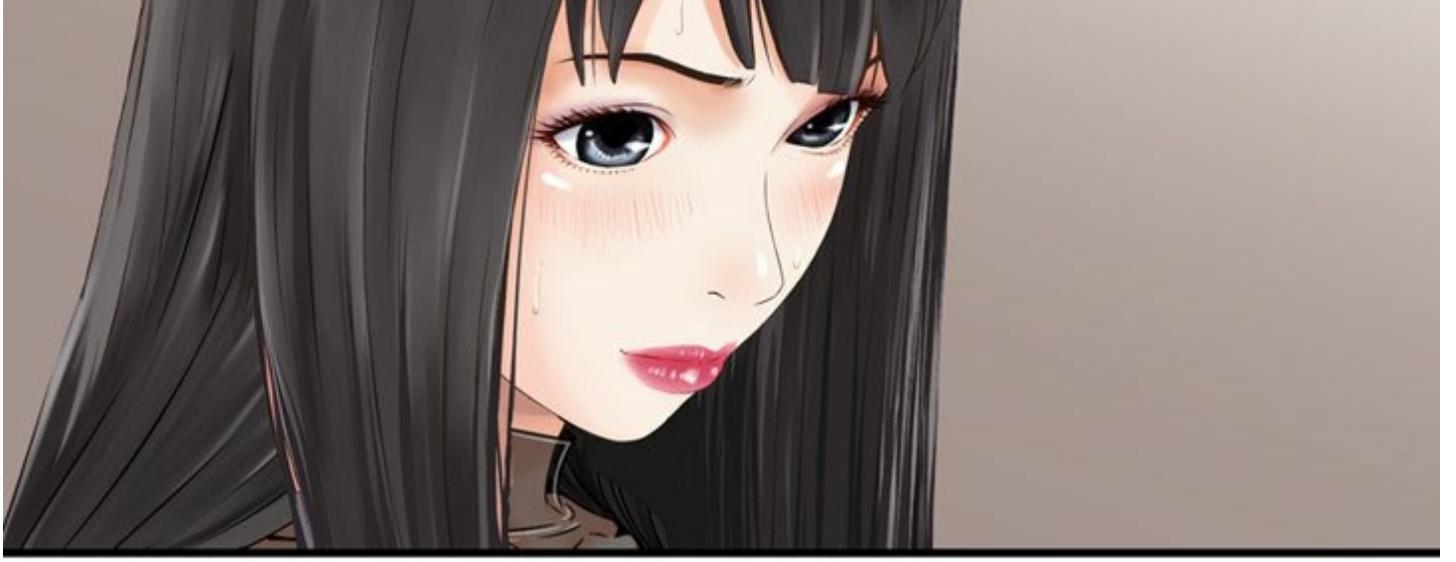
JE VOIS.

MAIS ON NE SAIT
TOUJOURS PAS SI C'EST
MME JANG QUI A DÉPLACÉ
LE CORPS.



J'EN SUIS CERTAINE. ELLE
EST LA SEULE À SAVOIR CE
QU'IL S'EST PASSÉ. ELLE A DÛ
MANIPULER D'AUTRES PERSONNES
POUR L'AIDER À DÉPLACER
LE CADAVRE.





SI TU EN ES SÛRE, IL
TE FAUDRA SIMPLEMENT
CONSULTER SON HISTORIQUE
D'APPELS À CE
MOMENT-LÀ.





MAIS COMMENT
VAS-TU ARRIVER À OBTENIR
SON TÉLÉPHONE ?



ON NE PEUT PAS
LE VOLER, CE SERAIT
ENCORE PLUS RISQUÉ.



J'AI UN PLAN.





MME JANG A PRÉVU UN
ENTRETIEN INDIVIDUEL AVEC
UN EMPLOYÉ QU'ELLE
TROUVE UTILE.

À L'ORIGINE, LE BUT
EST DE TROUVER QUELQU'UN
CAPABLE DE S'OCCUPER DE PLUS
GRANDES CHOSES À L'AVENIR...



TAP

TAP

MAIS POUR ELLE, C'EST
UN SIMPLE PASSE-TEMPS
POUR SATISFAIRE TOUTES
SES ENVIES. C'EST UNE
NYMPHOMANE, APRÈS TOUT.

BREF, PUISQU'ELLE
S'INTÉRESSE À TOI DEPUIS
UN MOMENT, SI TU VAS LA
VOIR, ELLE NE TE
REFUSERA PAS.



TOUT CE QUE TU DOIS
FAIRE, C'EST REMPLACER SON
TÉLÉPHONE AVEC CE TÉLÉPHONE
CASSÉ PENDANT L'ACTE, ET
SORTIR DE LA PIÈCE.



OUFF...

TOC

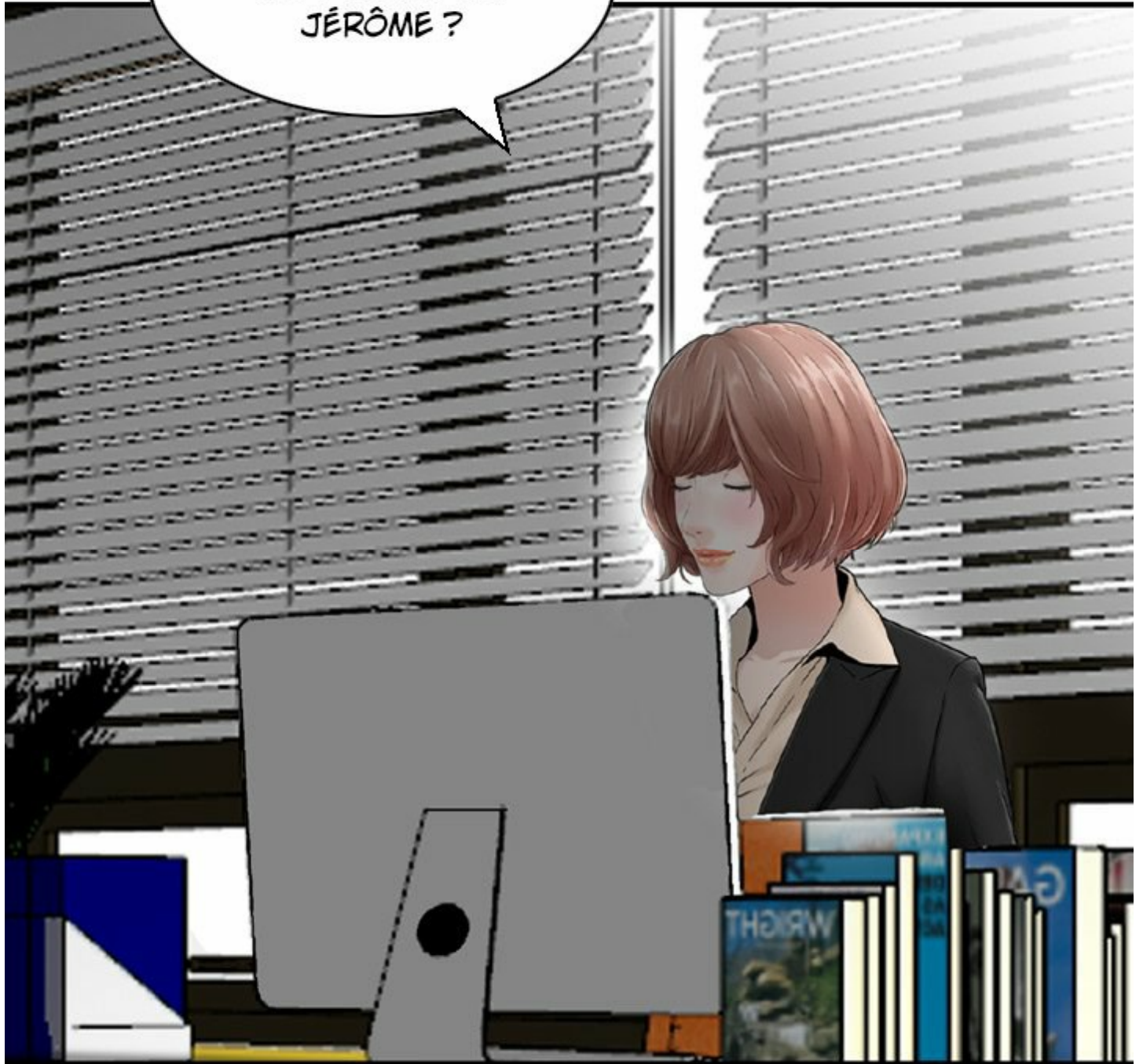
TOC

TOC

EXCLUSEZ-MOI.



QU'EST-CE
QUI T'AMÈNE ICI,
JÉRÔME ?



ANNIE JEONG M'A
ENVOYÉ ICI. C'EST À PROPOS
D'UN TEST...



TU N'ES PAS
LE MEILLEUR EMPLOYÉ
D'ANNIE JEONG ? POURQUOI
EST-CE QU'ELLE T'ENVERRAIT
FAIRE ÇA ?

BON, JE SUPPOSE QUE
ÇA N'A PAS D'IMPORTANCE. TU
M'INTÉRESSES DEPUIS UN
MOMENT.



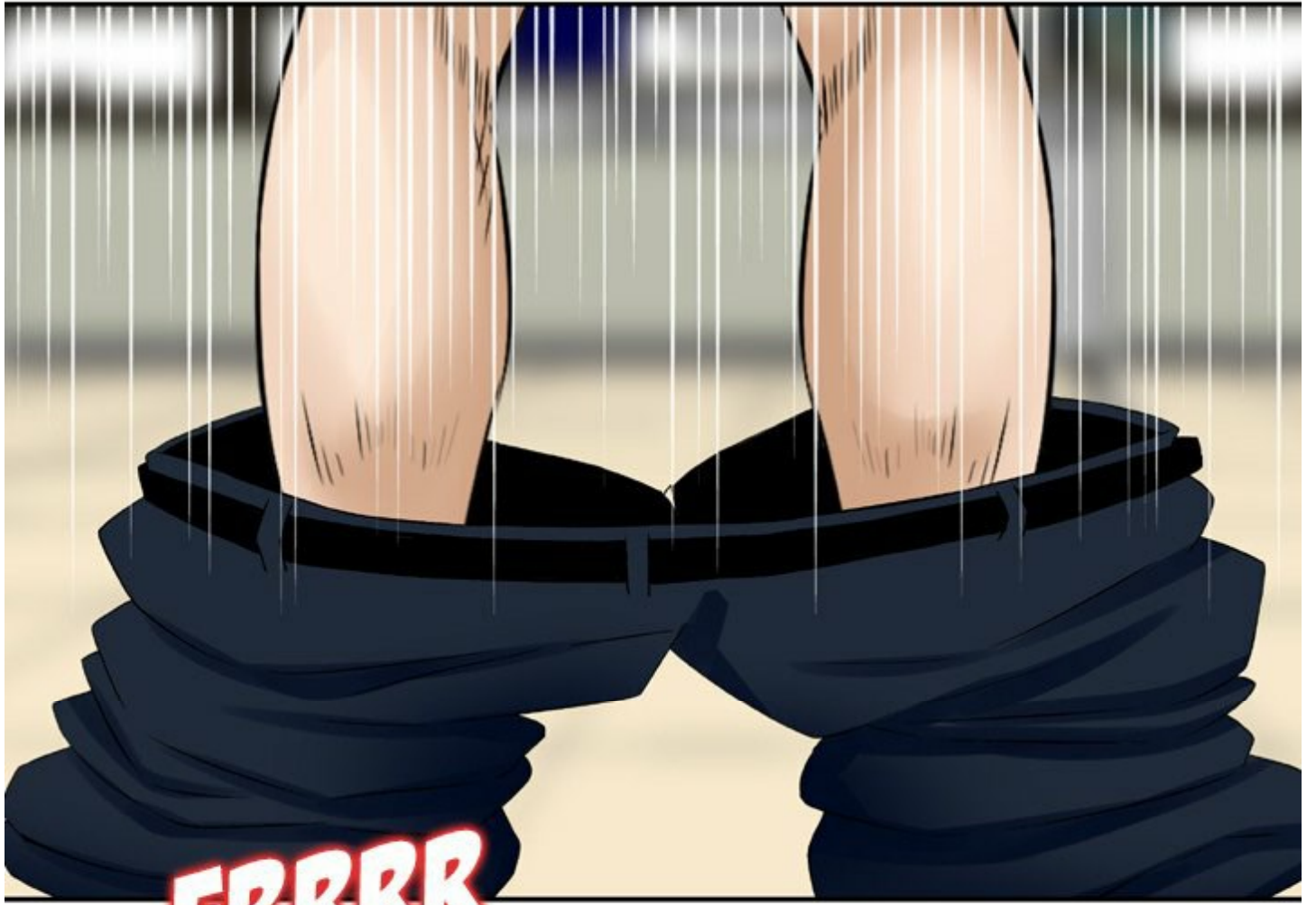
ALLONS DROIT
AU BUT. RETIRE TON
PANTALON.

QUOI ?

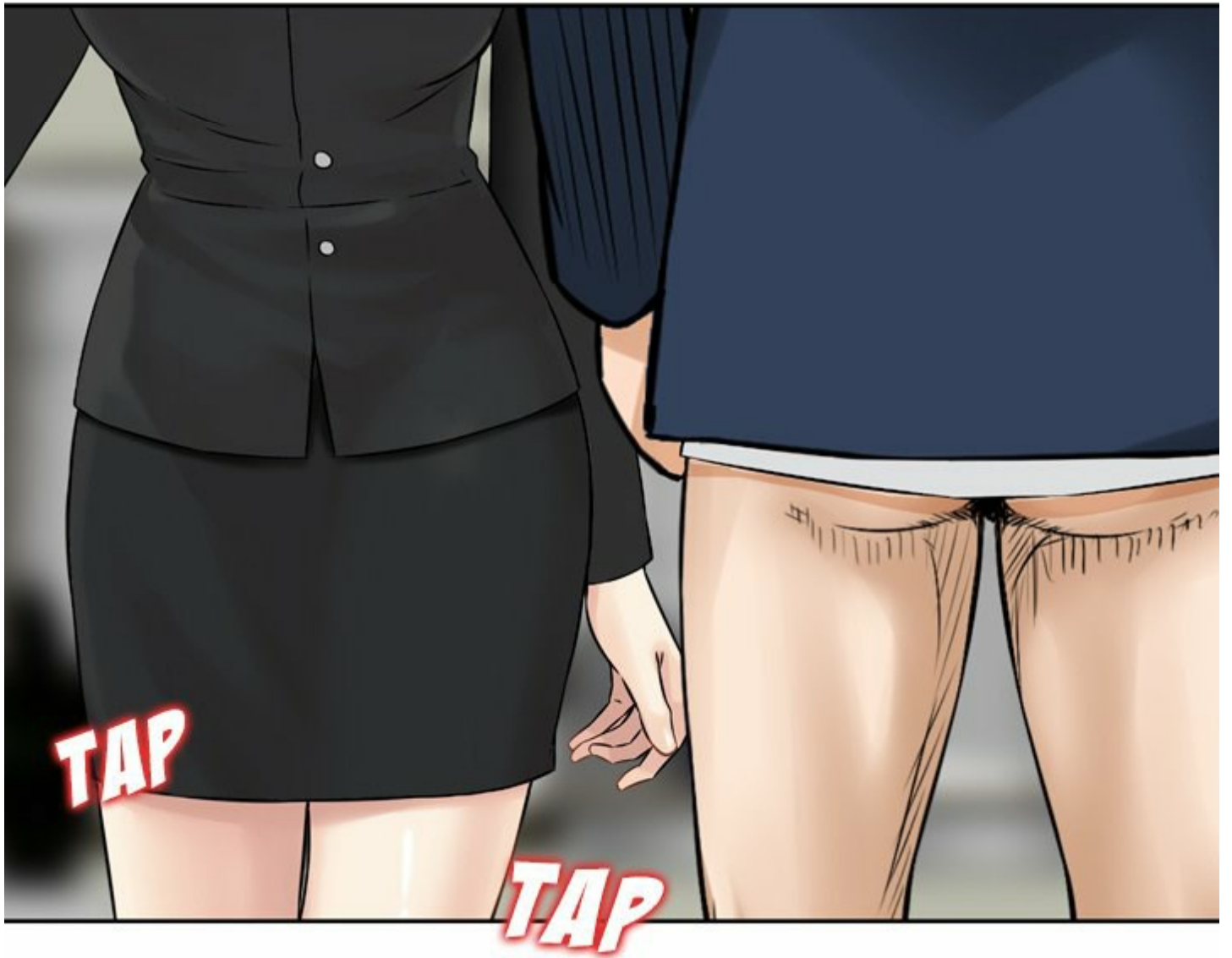
CRIC

D-D'ACCORD.





FRRRR



MMH...
TON PÉNIS
N'A RIEN DE
SPÉCIAL...



SLURP





SLURP

ARGH...

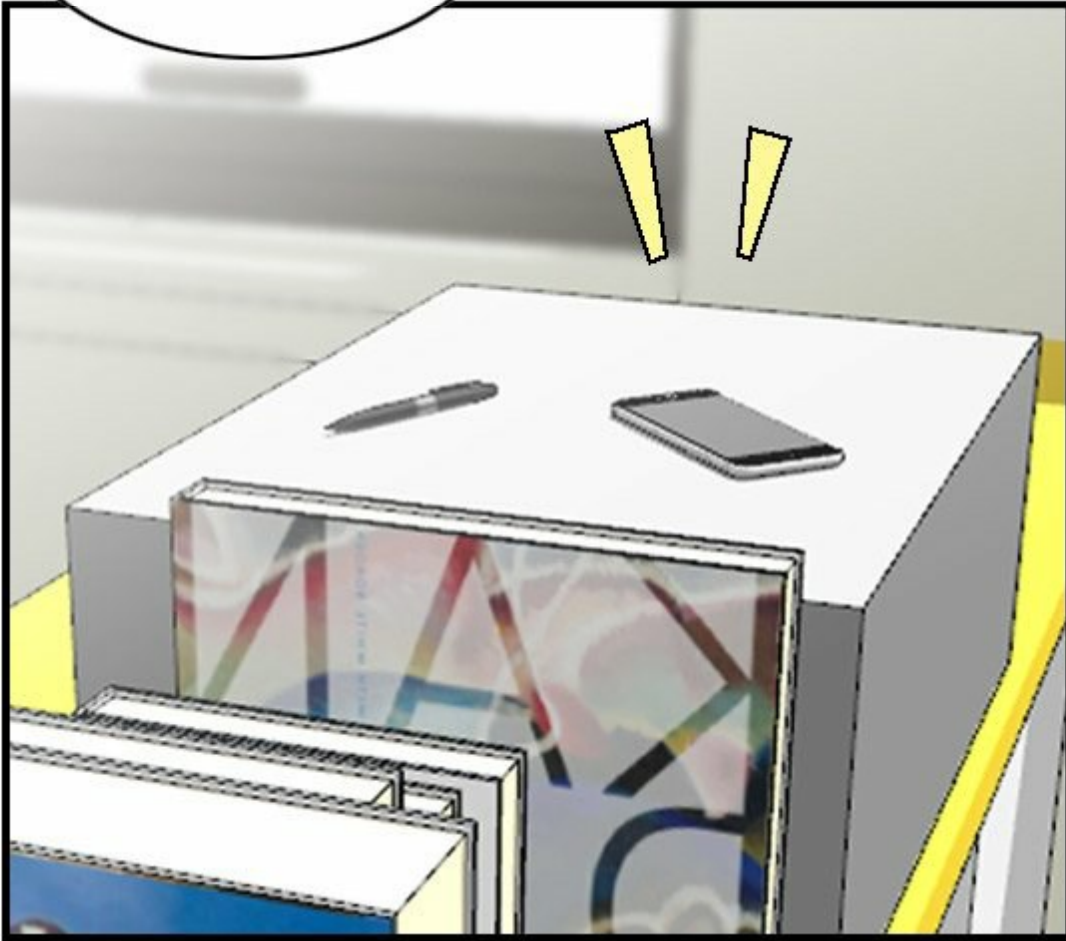
HIC

HIC



SON

SUN
TÉLÉPHONE...

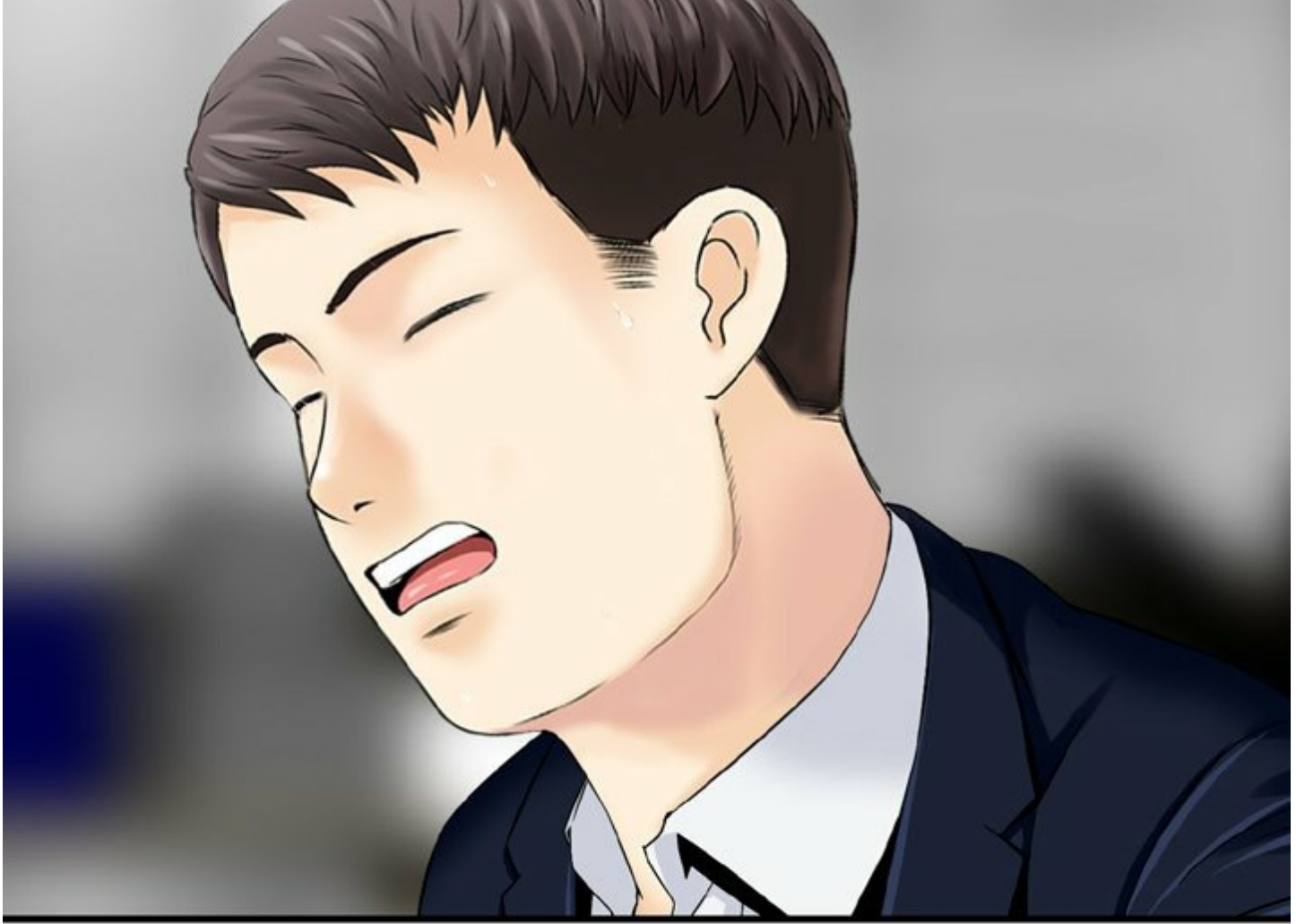


C'EST SUFFISANT ?

DANS CE CAS...

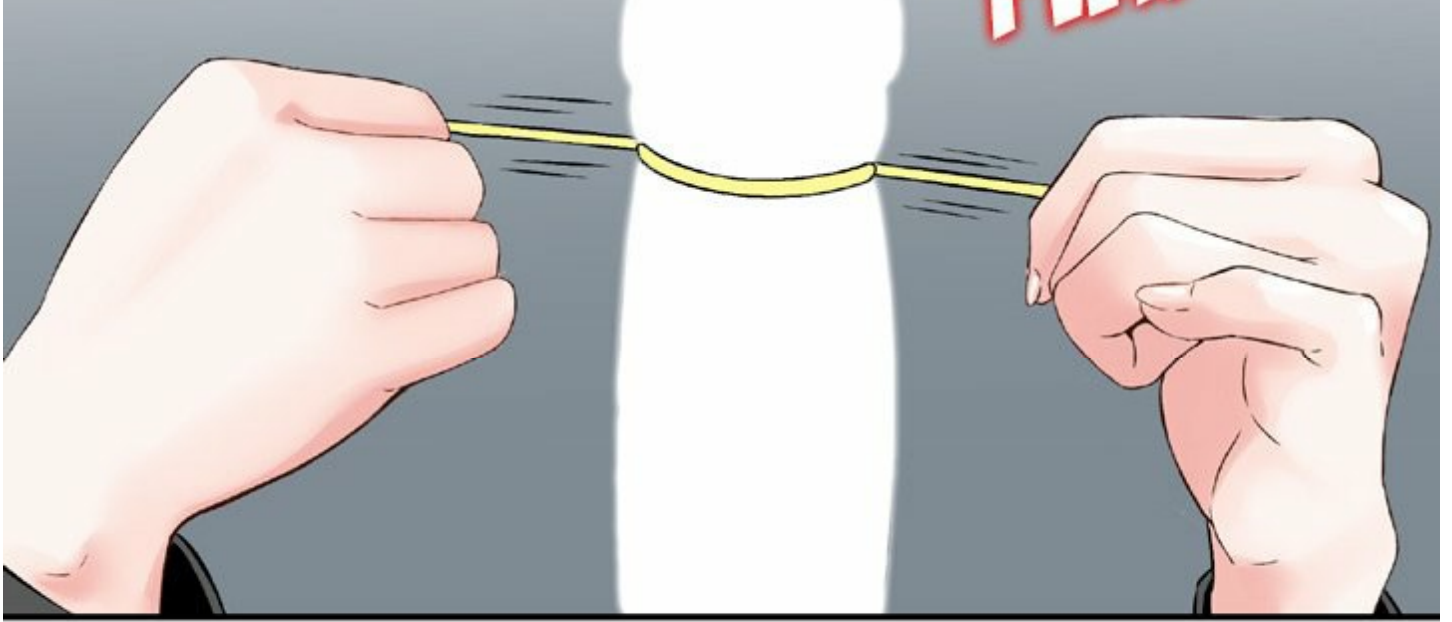


HEIN ? Q-QU'EST-CE QUE
VOUS FAITES ?



AÏE !
ÇA FAIT MAL !

EWIP



JE DÉTESTE QUAND
UN HOMME JOUIT SANS
MA PERMISSION.

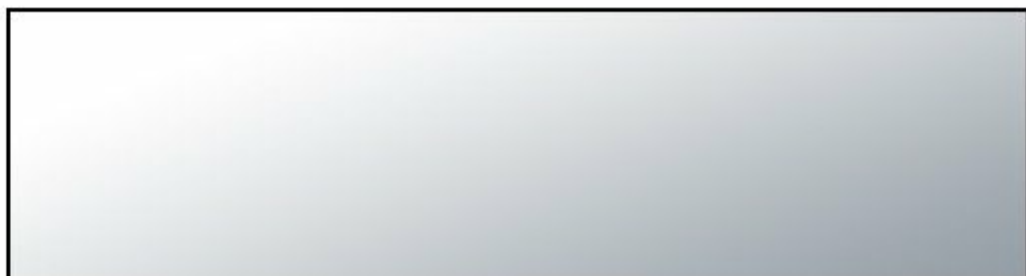


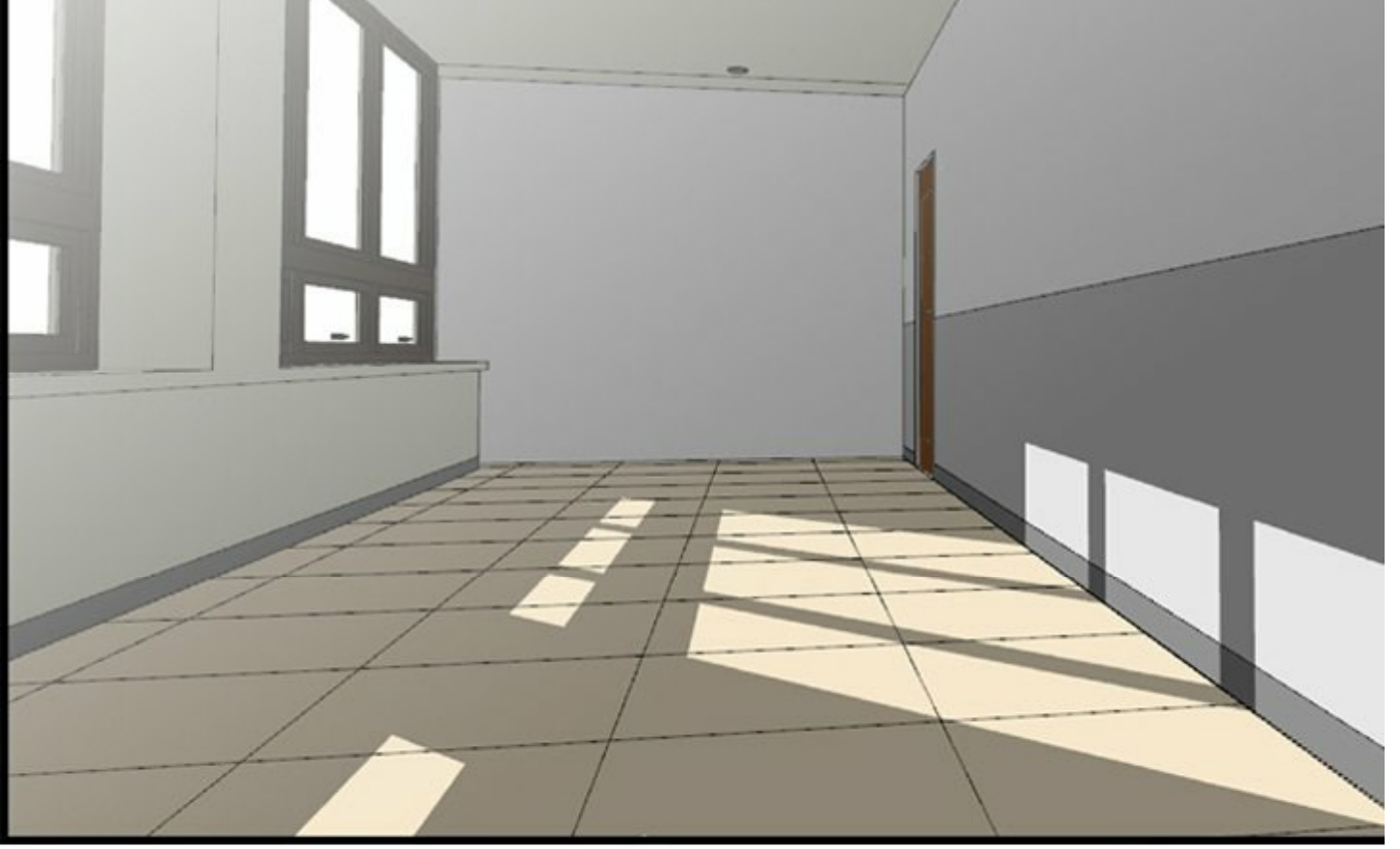


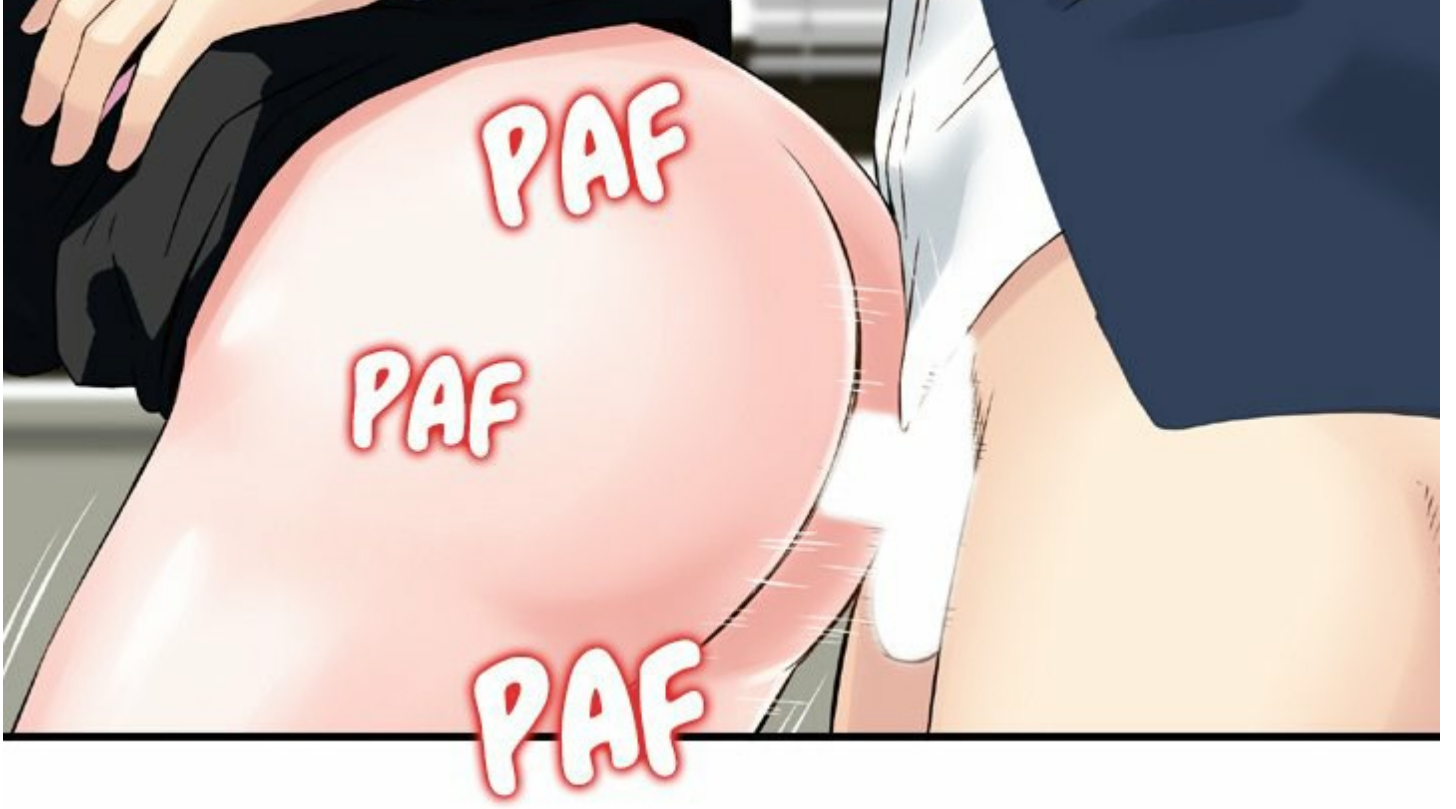
TOOMICS.COM

M-MAIS... C'EST...
ARGH...











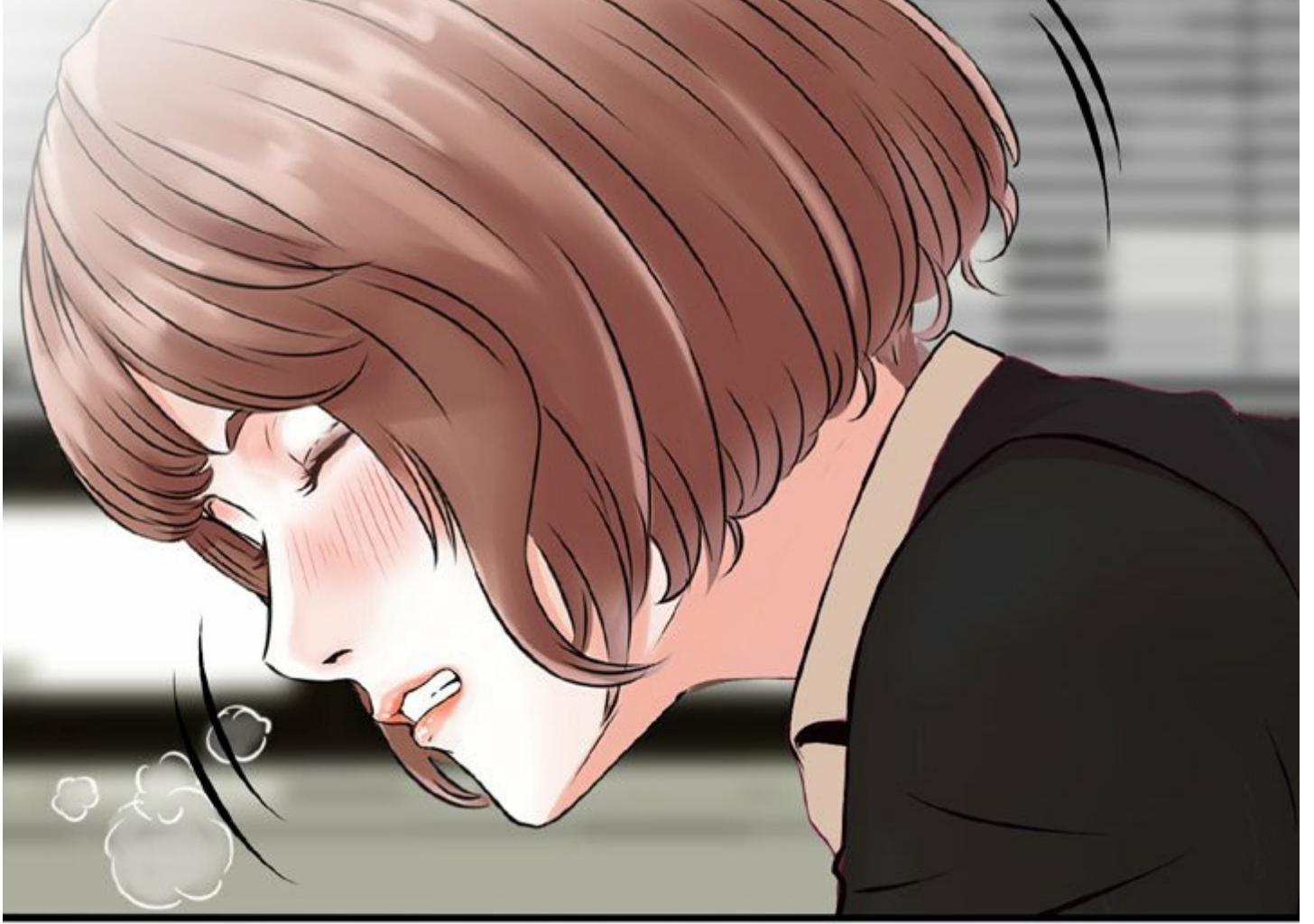
PAF

HAA... HAA...
HAA...



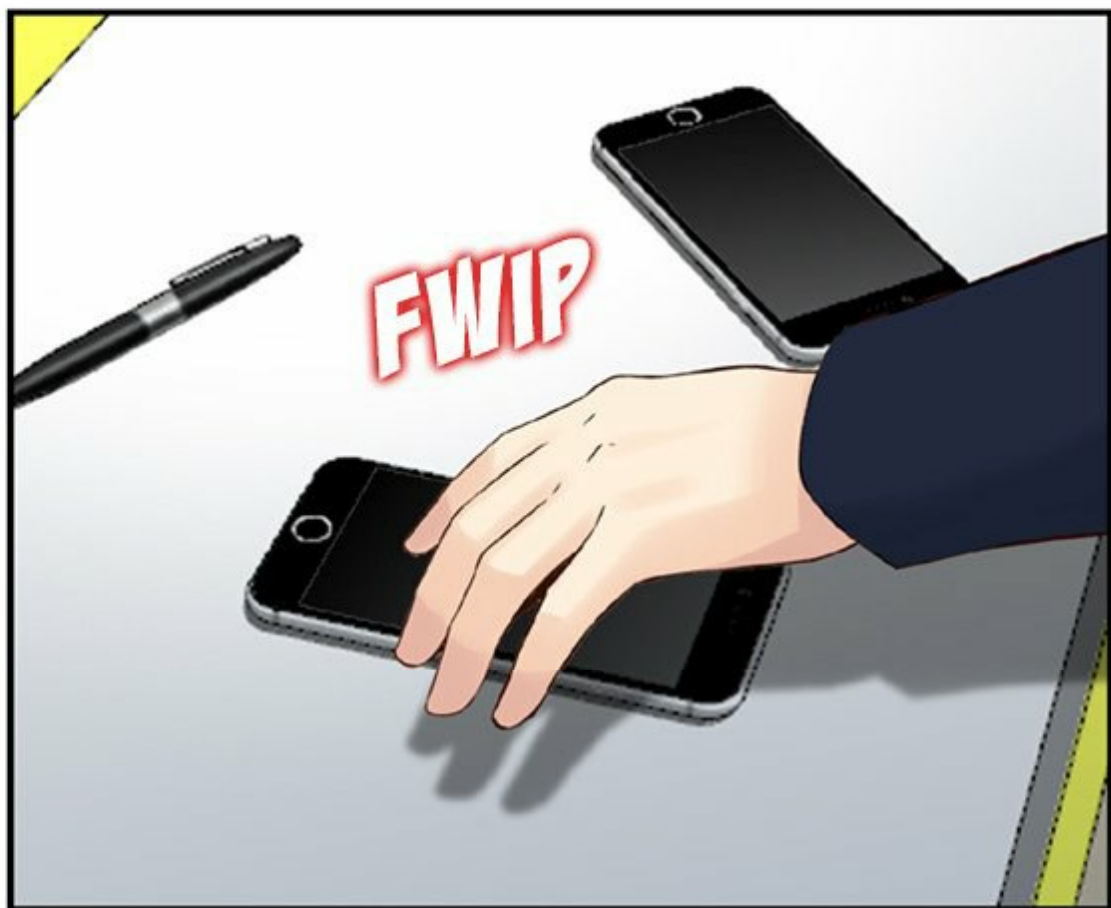
ARGH...
HAA... HAA...





HAA...

HAA

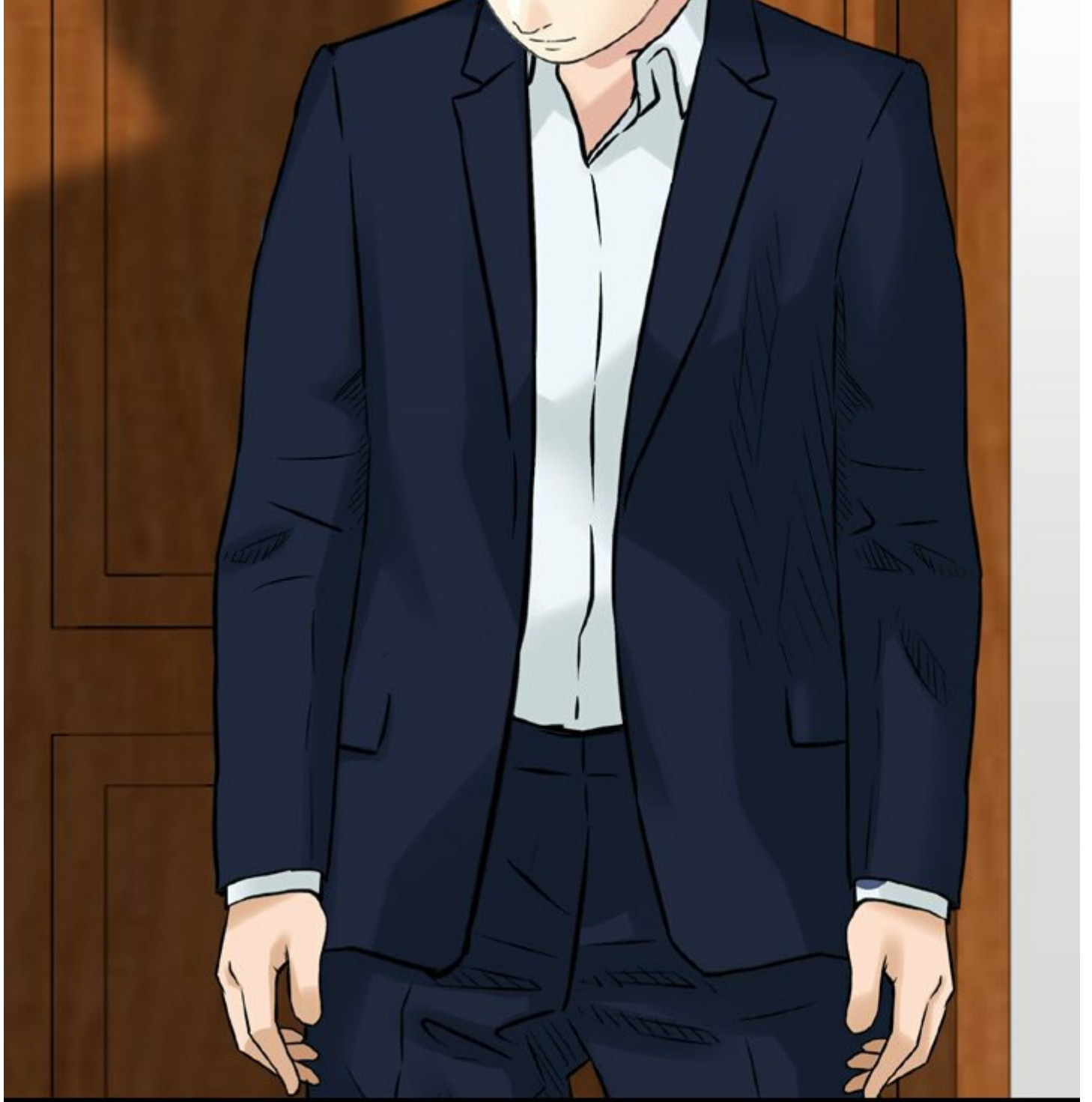






OLFF...









J'AI RÉUSSI.





...À SUIVRE

