


A decorative graphic featuring a thick pink arch that curves over the text. To the right of the arch is a thick orange circle. The text 'Seconde' is centered below the arch.

Seconde

Jeunesse

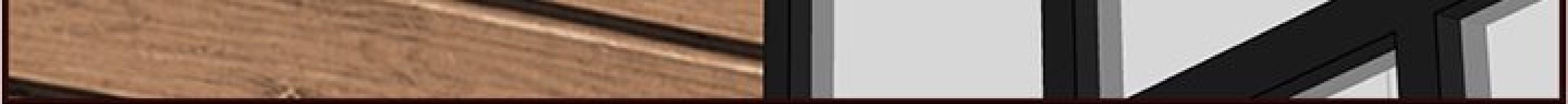
Scénario : Mchalo

Dessin : Seopade

 TOOMICS.com

- Episode 112 -

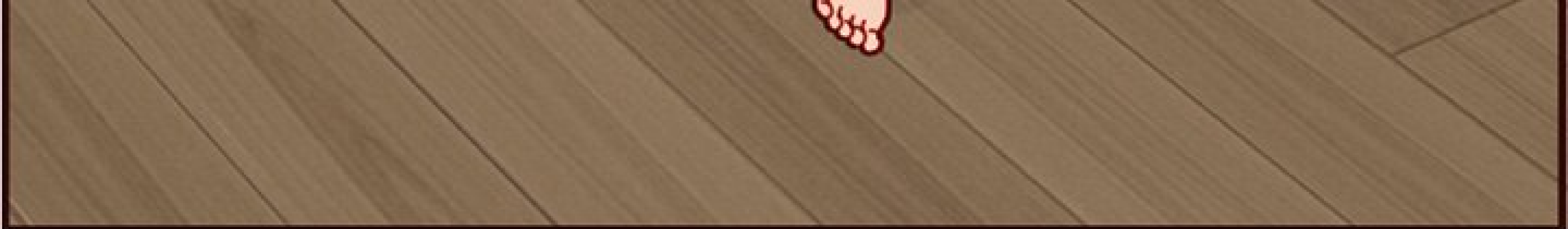






SLURP

SLURP



SLURP

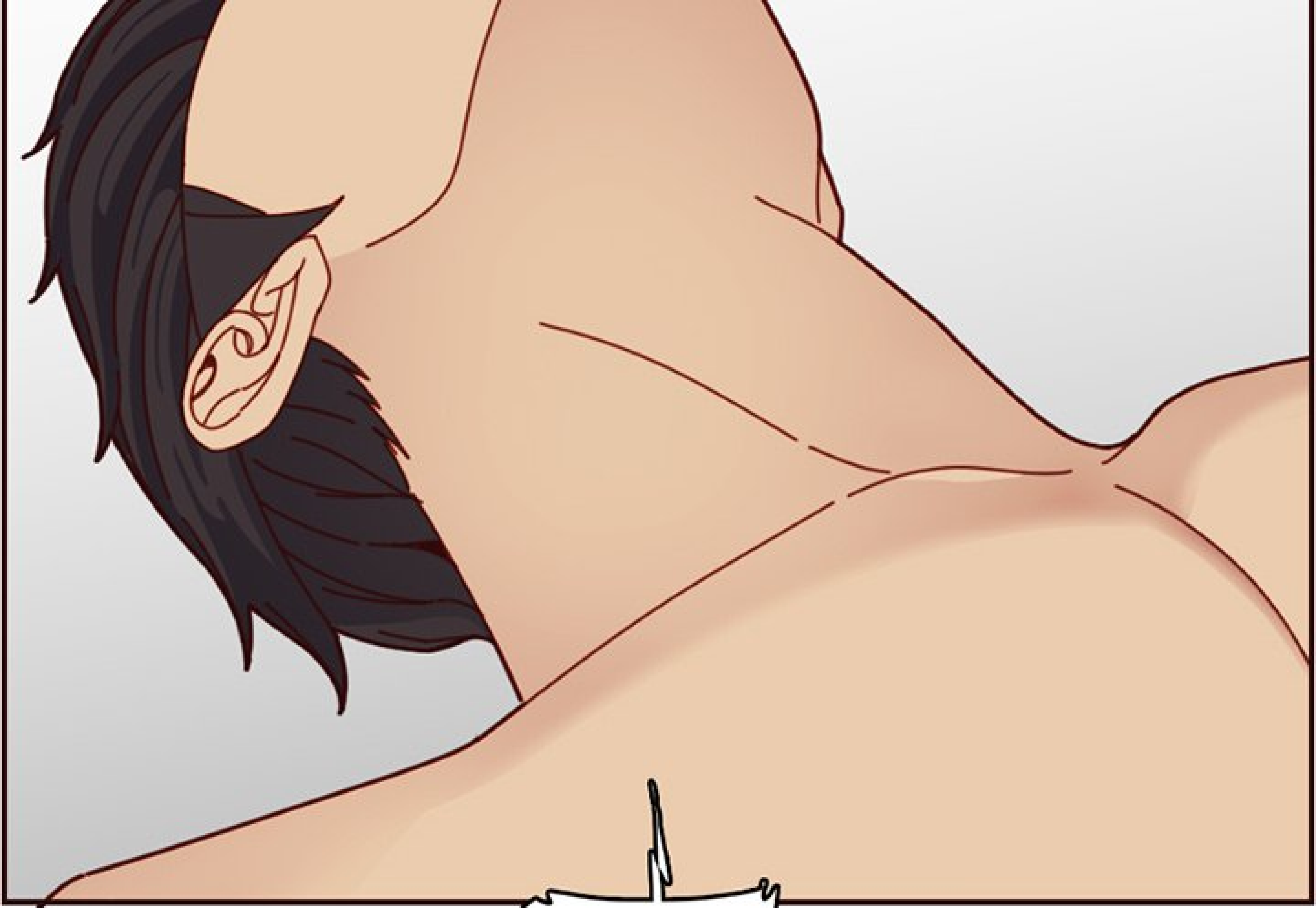
SLURP



SLURP

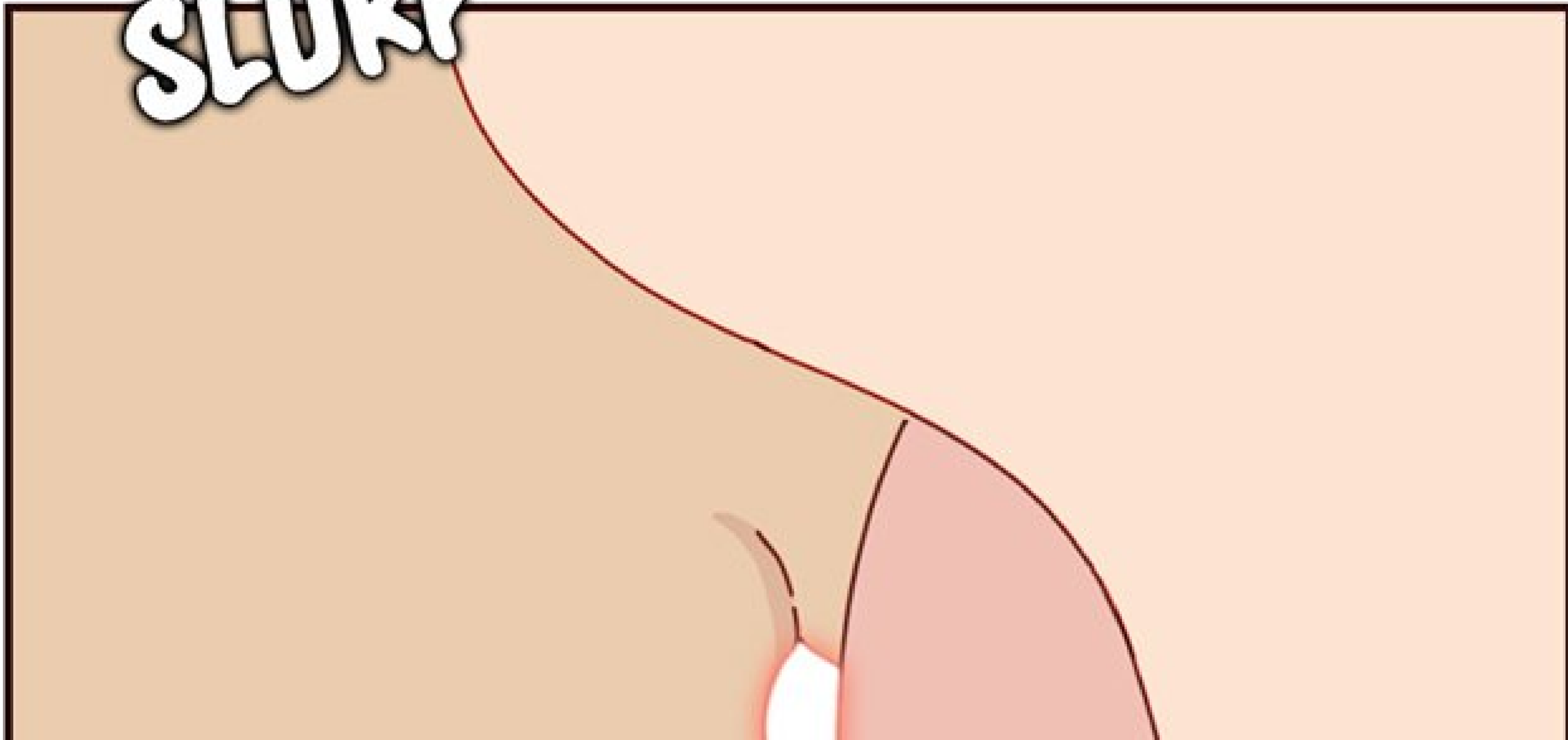
A simple line drawing of a person lying down, shown from the chest up. The person's head is tilted back, and their eyes are closed. A speech bubble is positioned above the person's head, containing the text "ARGH...". The drawing is minimalist, using brown outlines and a light tan fill for the person's skin. The background is plain white.

ARGH...



ARGH !!

SLURP





SLURP

SLURP



SLURP

SLURP

AH... ARGH... AARGH !







TU AS
MAL ?

HAN

HAN

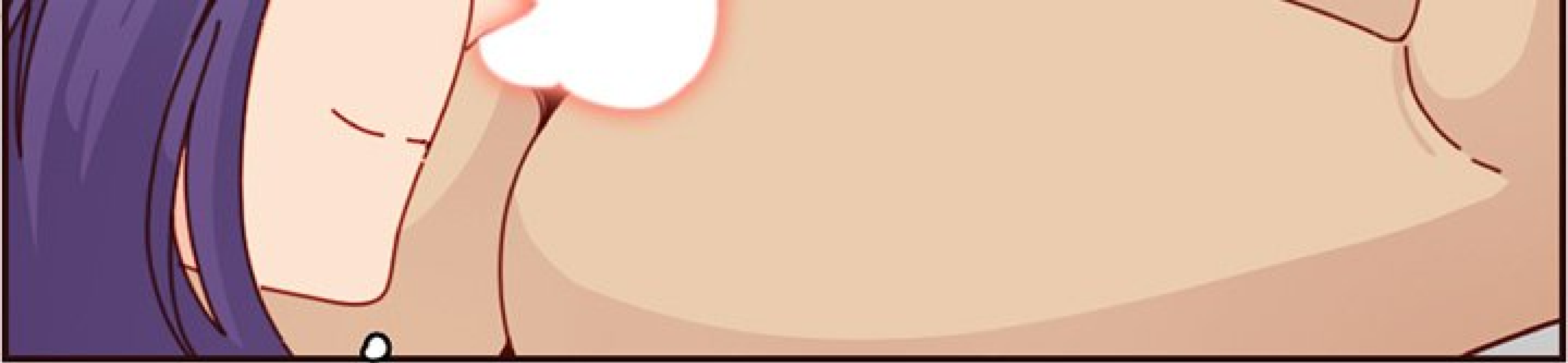


HAN

N-NON.

C'EST PARCE QUE
C'EST SI BON, MME HAN.





PFLU... JE LE SAIS BIEN.



ET SI
JE LE FINISSAIS ?



SLURP





SLURP

ARGH... M-MME HAN.



JE PEUX...
PLUS ME RETENIR.

FAP

FAP

FAP





FAP

FAP



HUM...!





A-ARGH...

HEIN ?

FAP

FAP



FAP



MON DIEU !

BOY



SPLAT

ARGH!

HAA...!

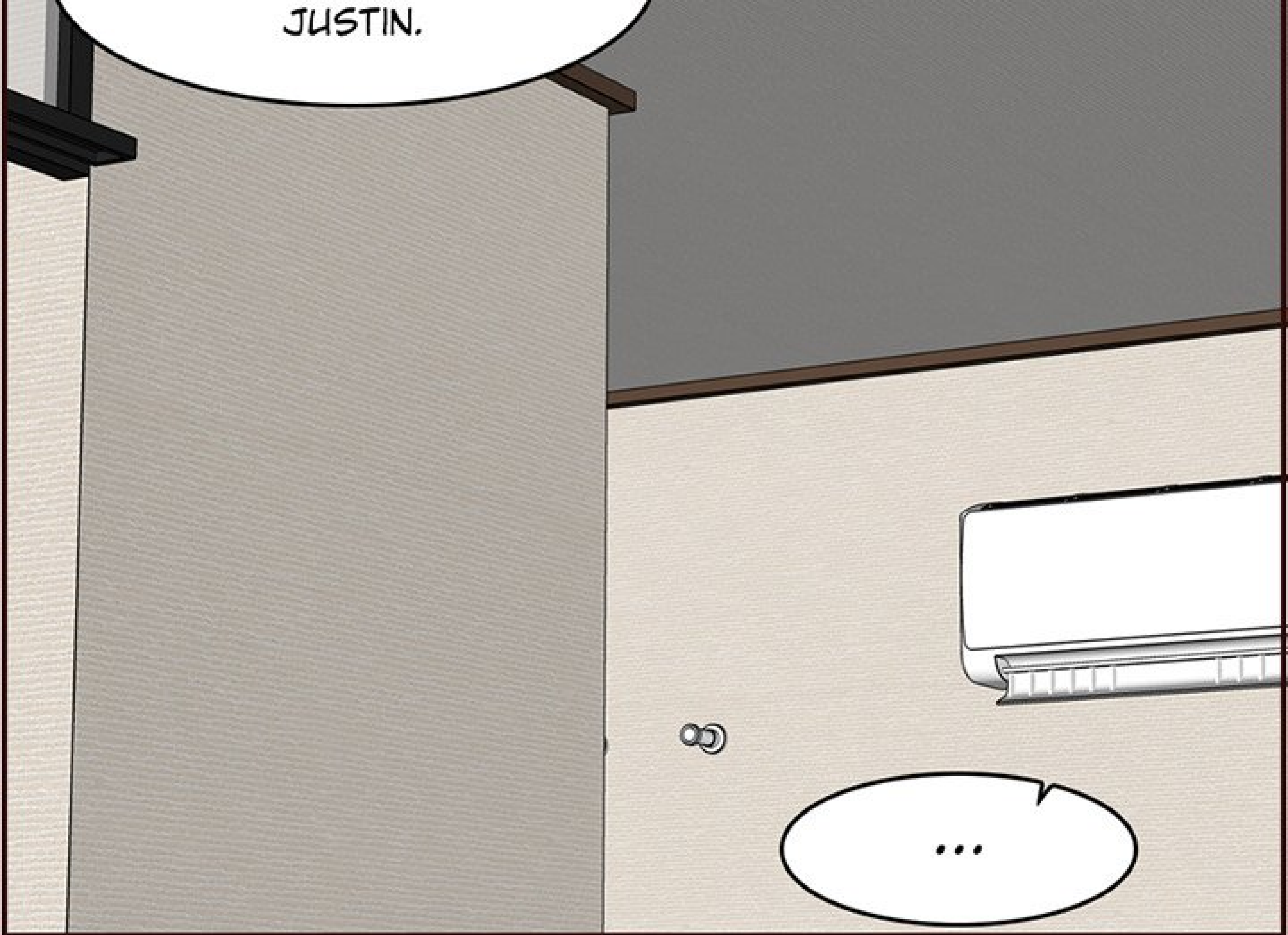
OLAH...

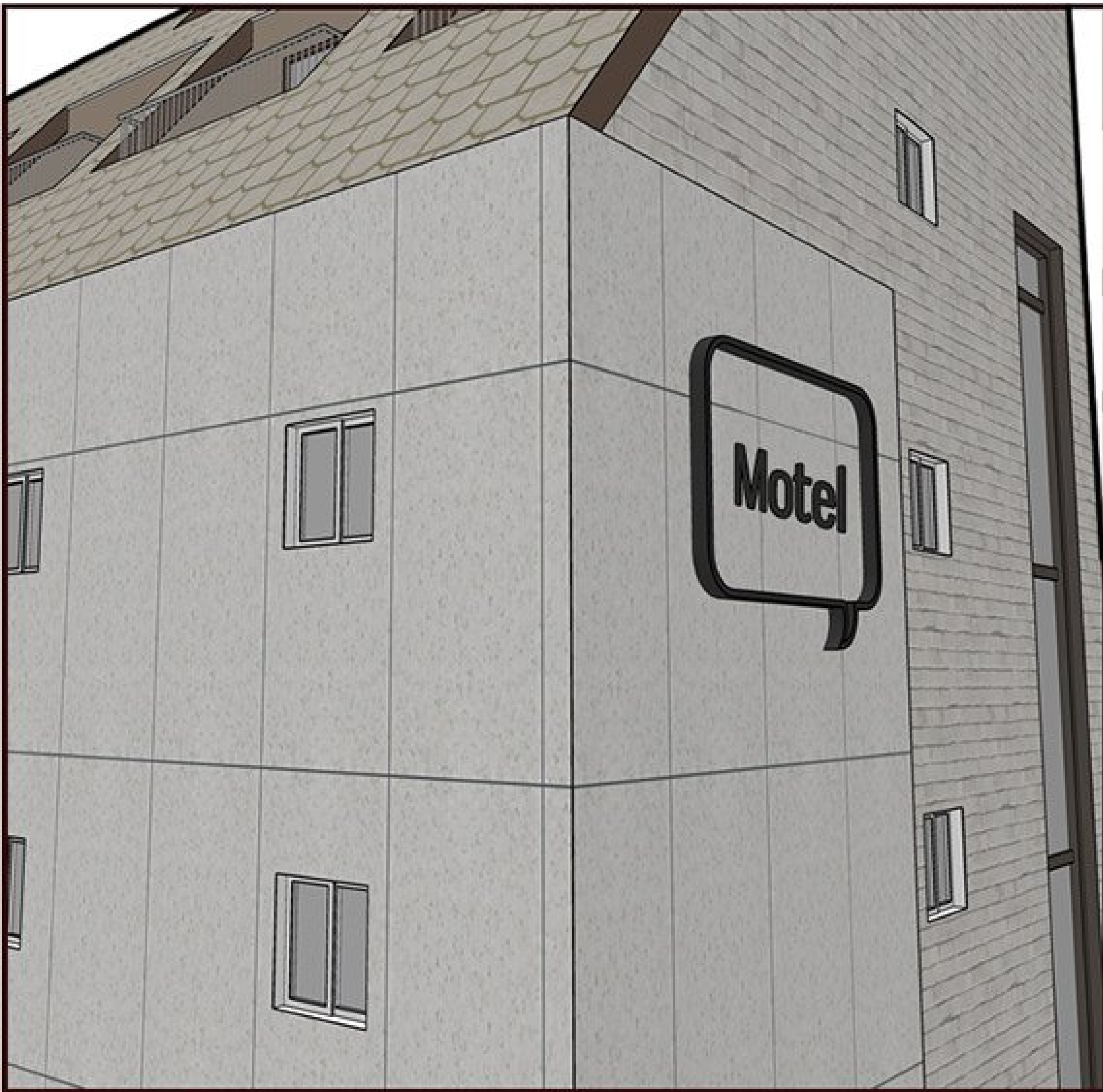
J'AI JAMAIS VU UN
TEL JET DE MA VIE.

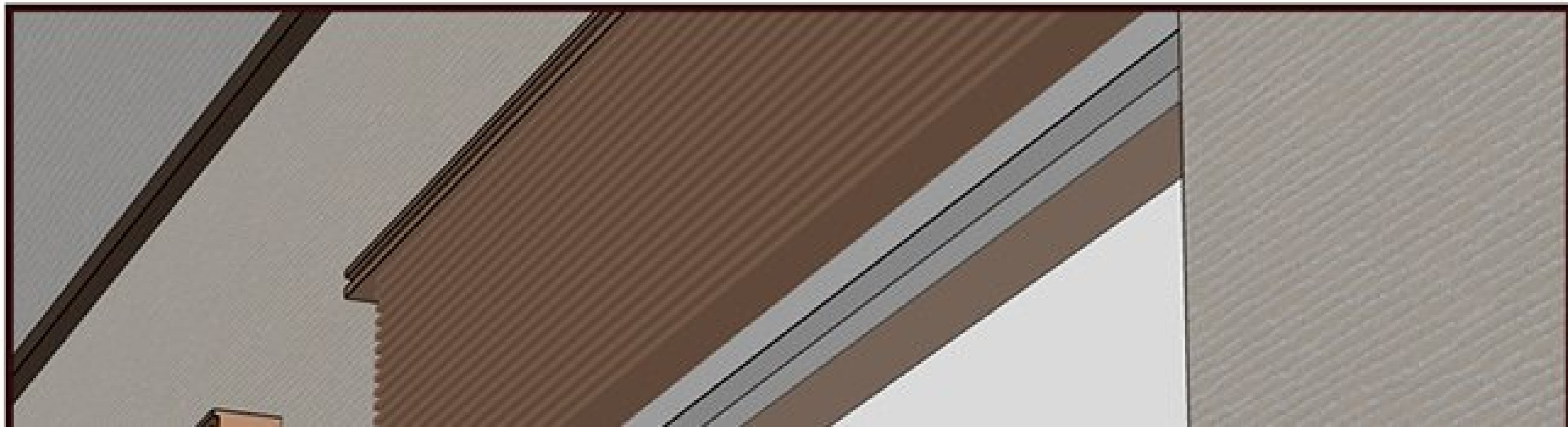


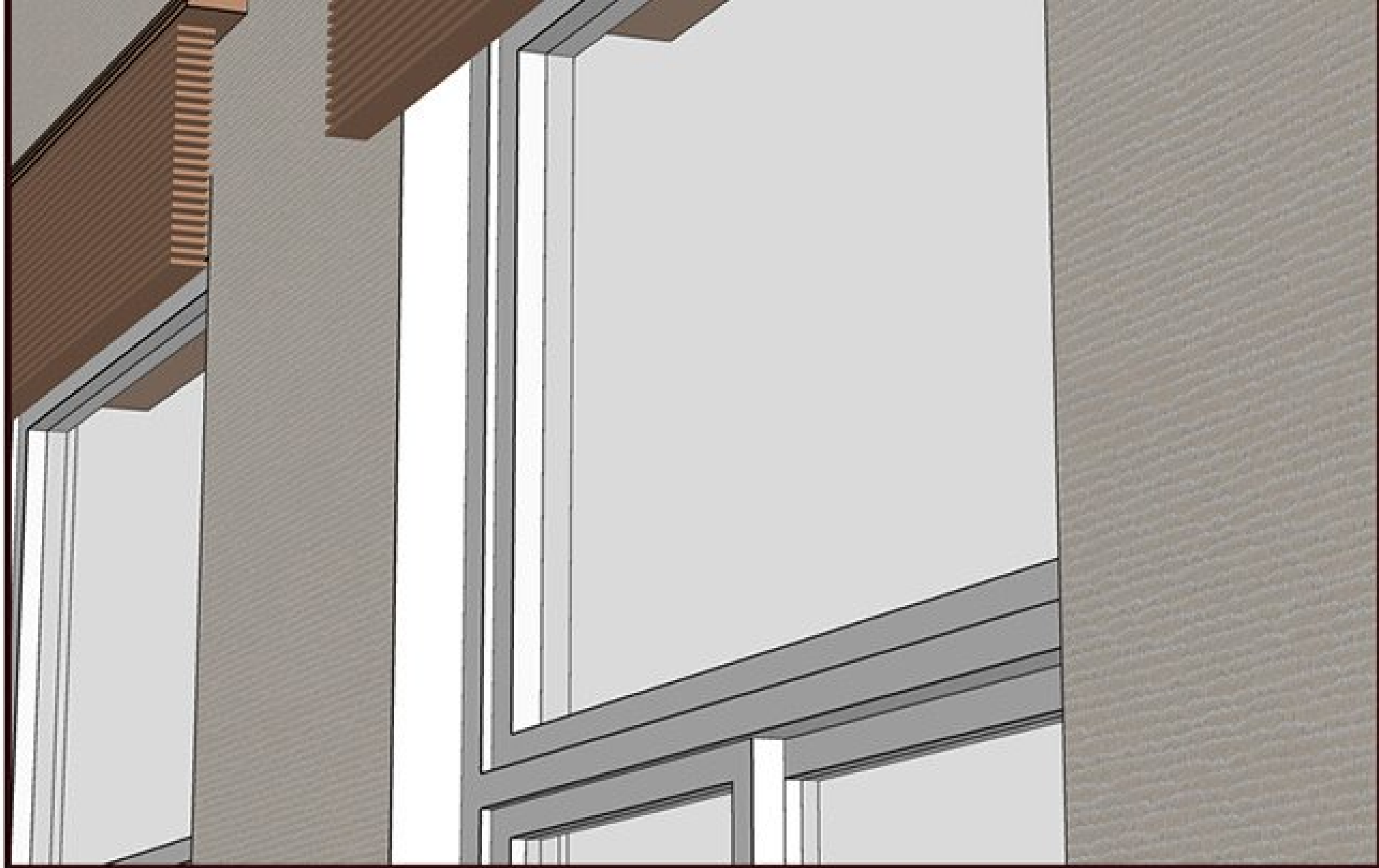
TU AS DU FOUTRE
PARTOUT SUR TOI,

JUSTIN.



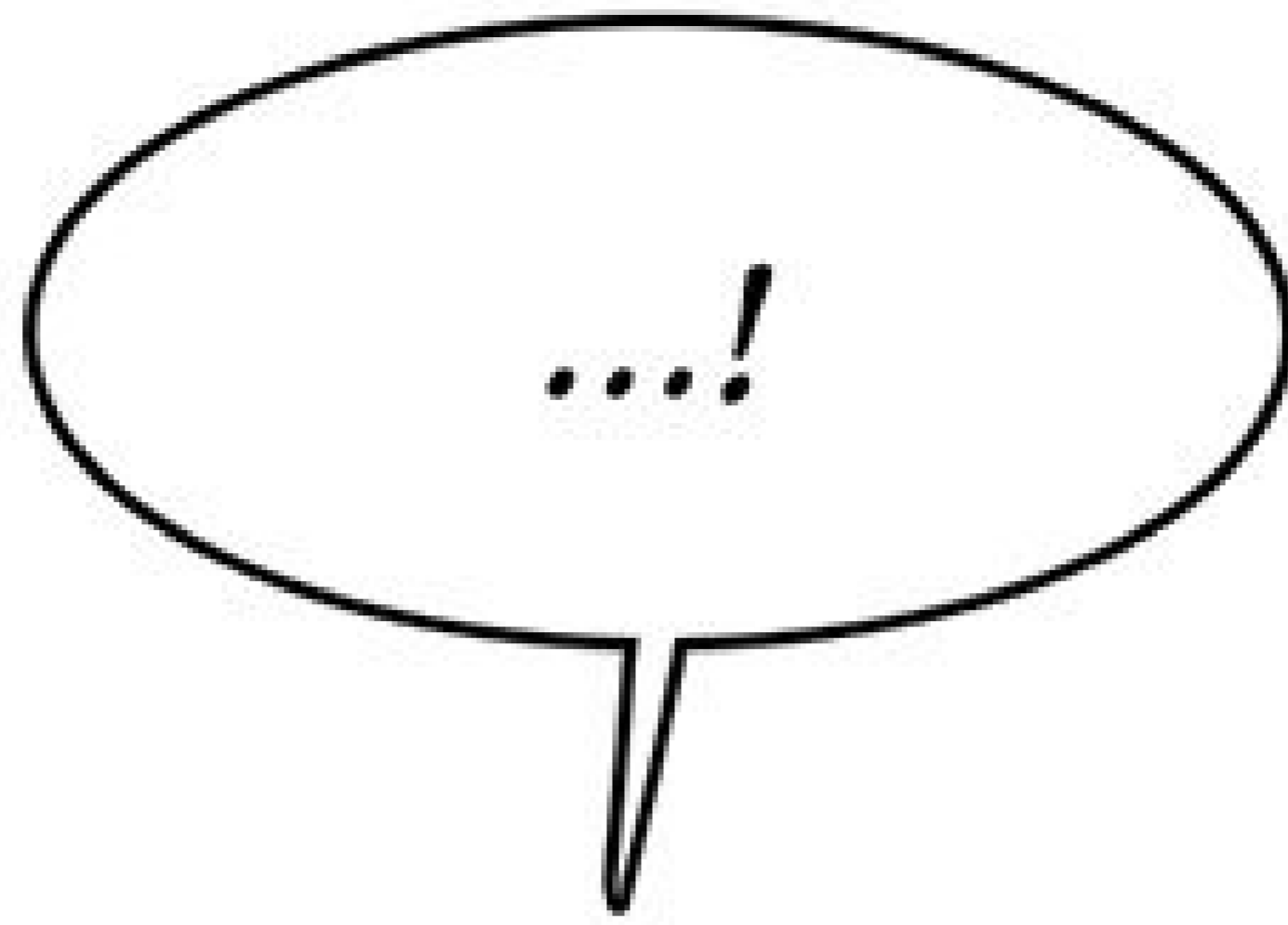












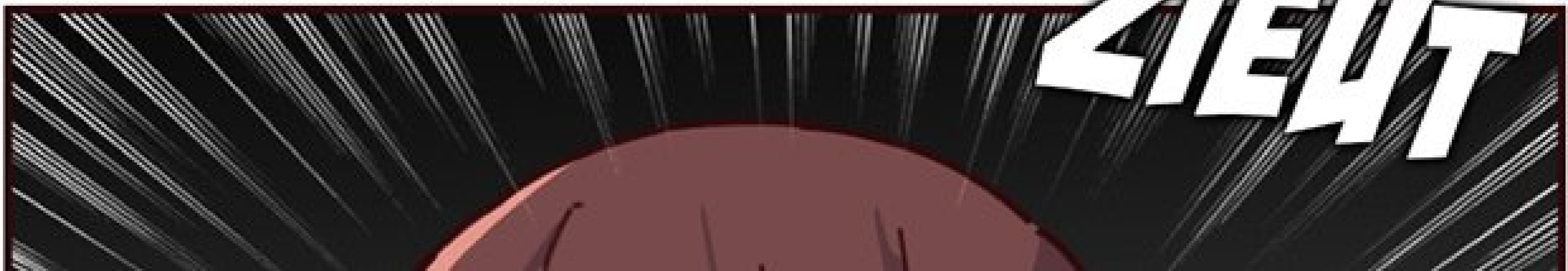
AH!



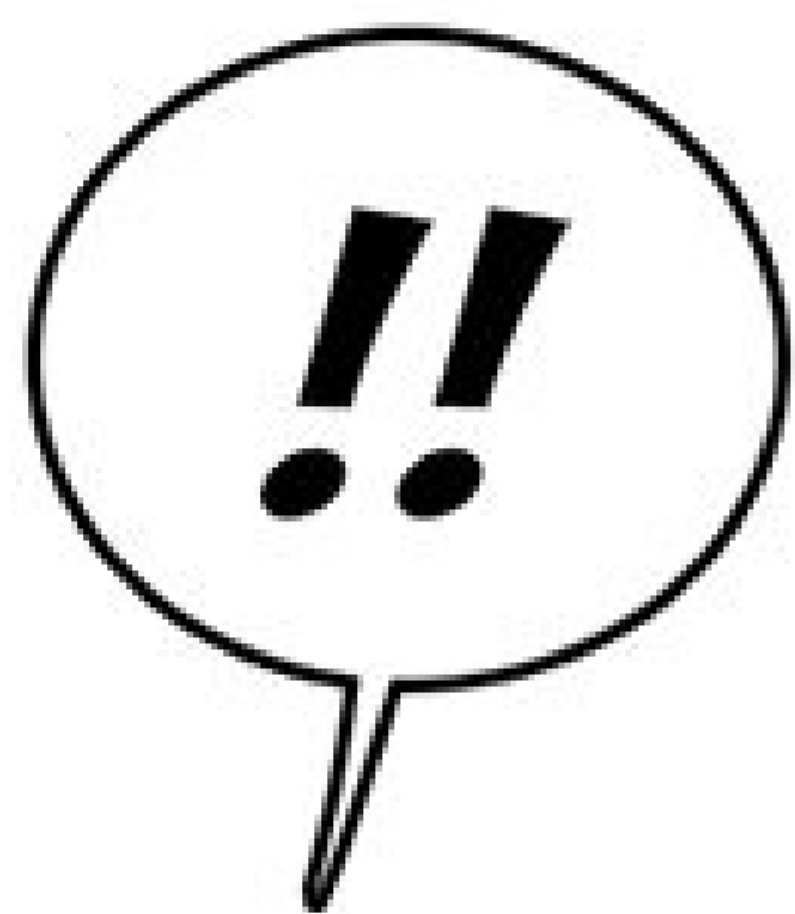
HOP



ZIEHT

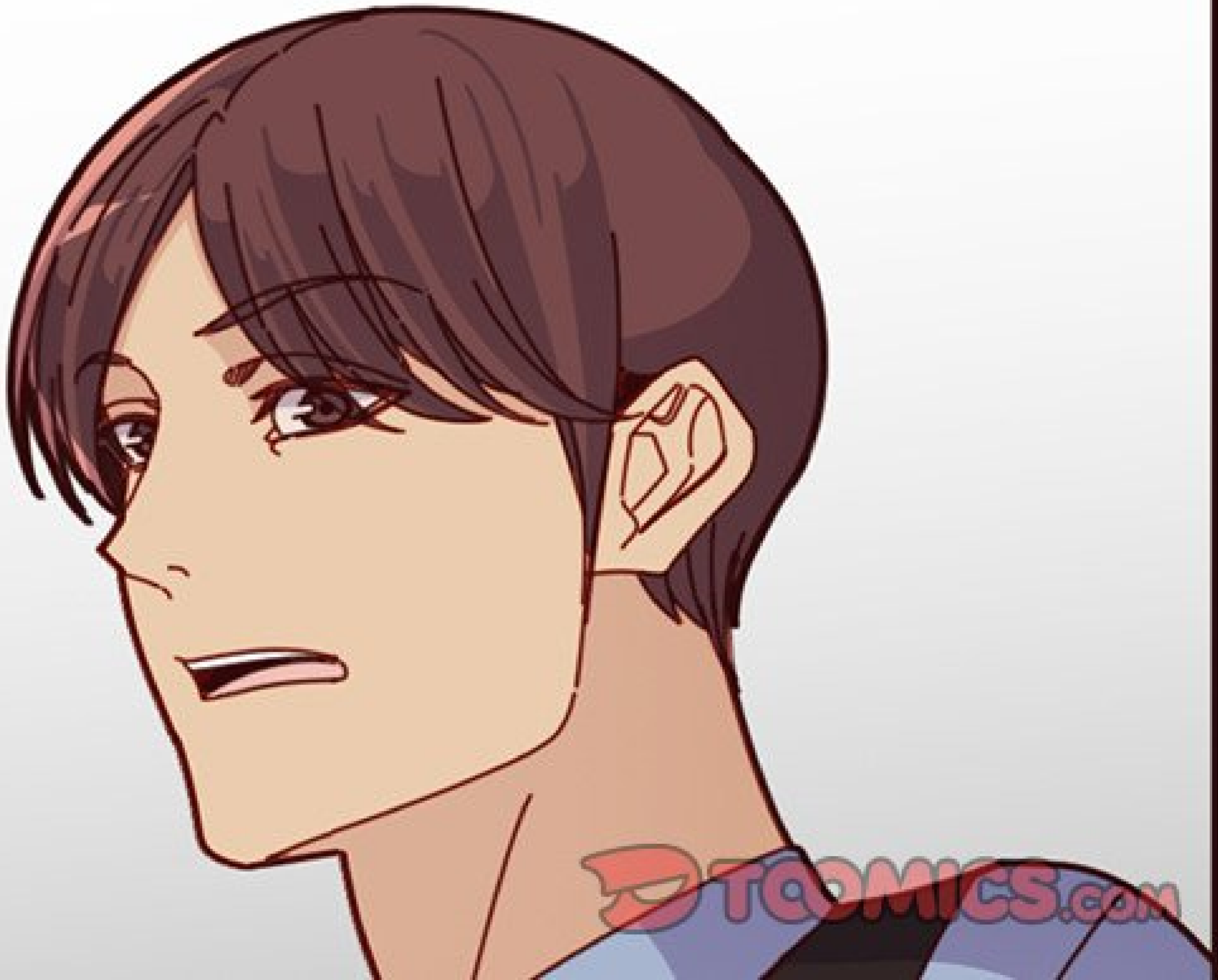








M-MONSIEUR...





IL S'EST ENDORMI
COMME ÇA ?

ZZZ

ZZZ





I-IL DOIT
AIMER SA FEMME
TELLEMENT
FORT...

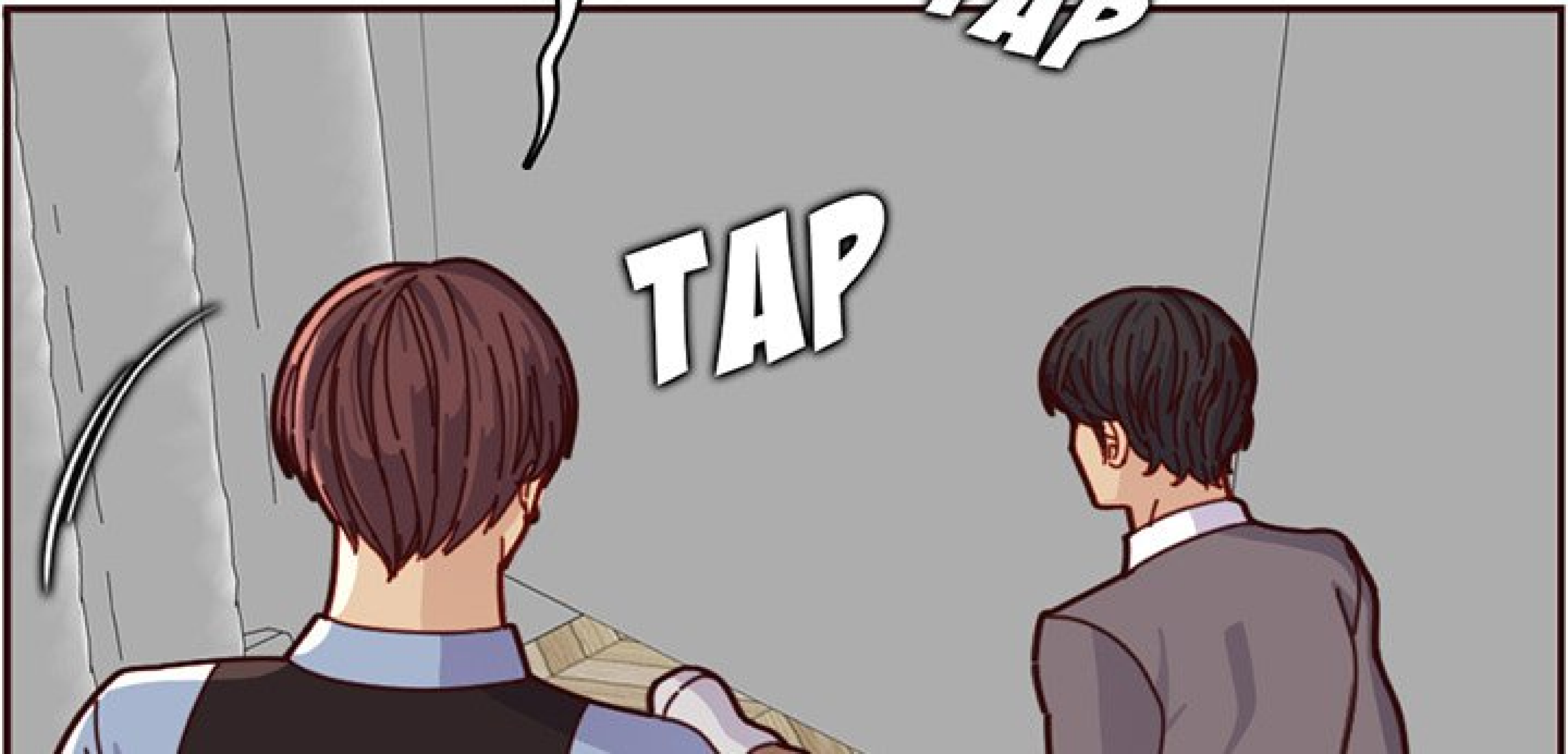




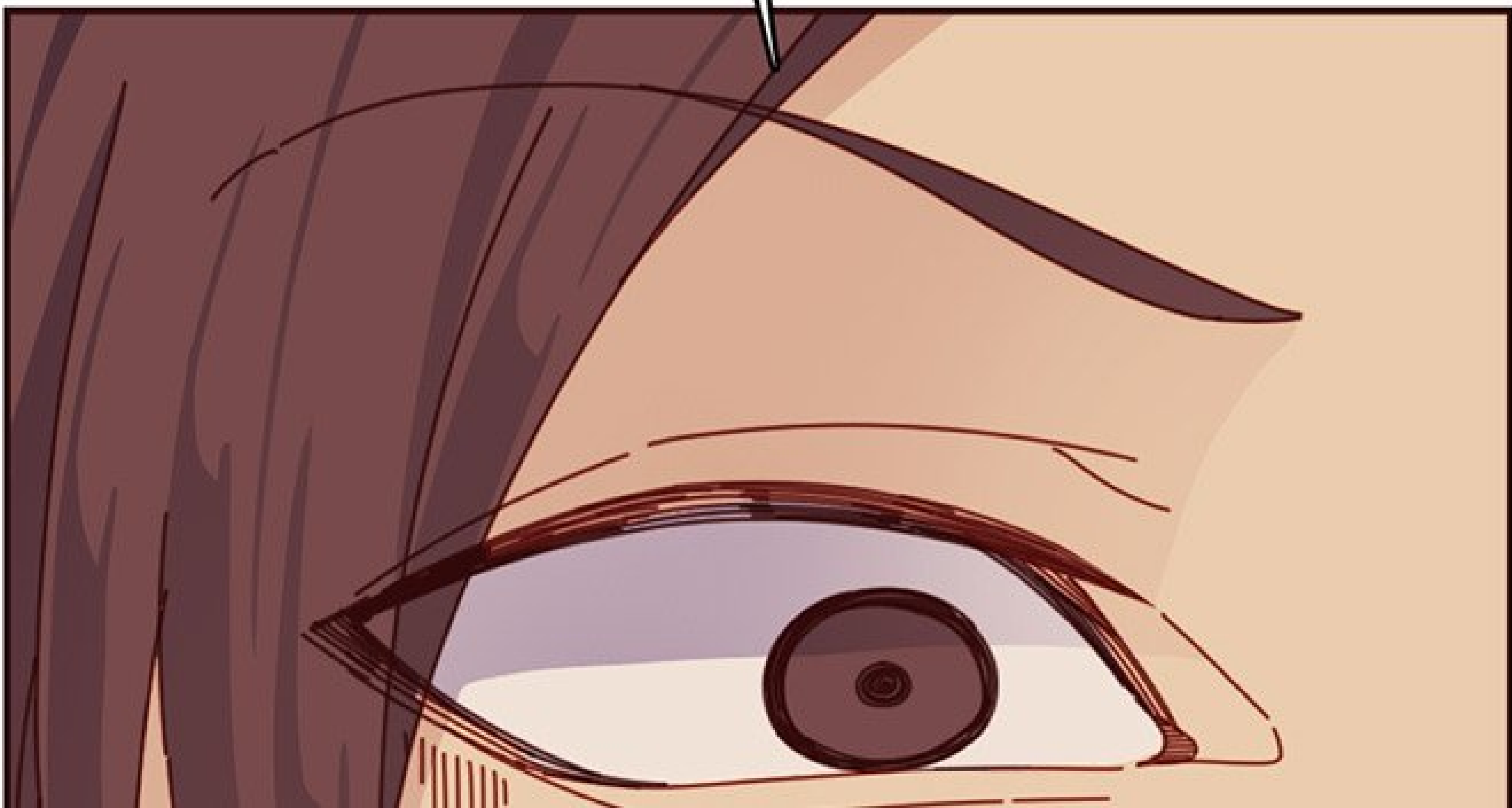
M-MONSIEUR...

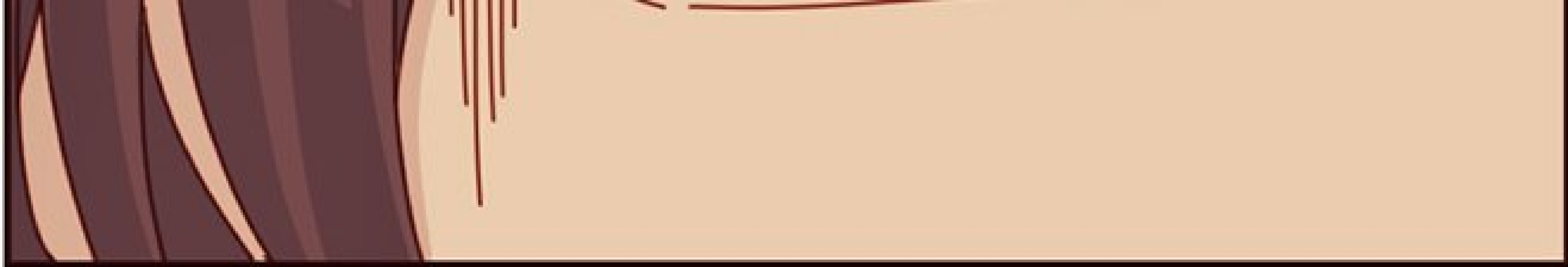
TAP

TAP









HMM...





HEIN ?
POURQUOI IL EST À
MOITIÉ NU ?





ET POURQUOI
SON PANTALON
EST DÉFAIT ?





HEIN ?

C'EST...?


FWIP





CE SERAIT...

MAIS IL N'EST PAS
DU GENRE À FAIRE
ÇA DANS UNE TELLE
SITUATION...



A close-up comic panel showing a person's face in profile, looking down at a white cloth held up to their nose. The person has brown hair and a small white mark on their forehead. The cloth is white with some shading to indicate its texture. The background is a light tan color.

SNIFF

SNIFF

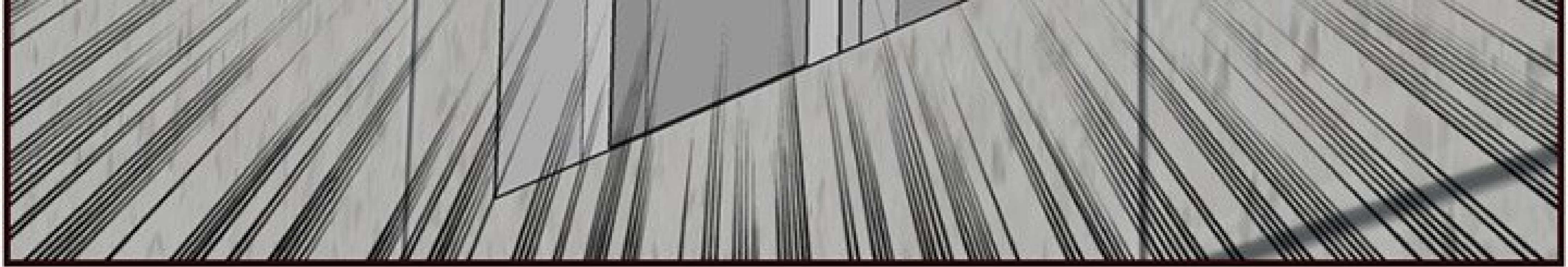
B-BEURK...!





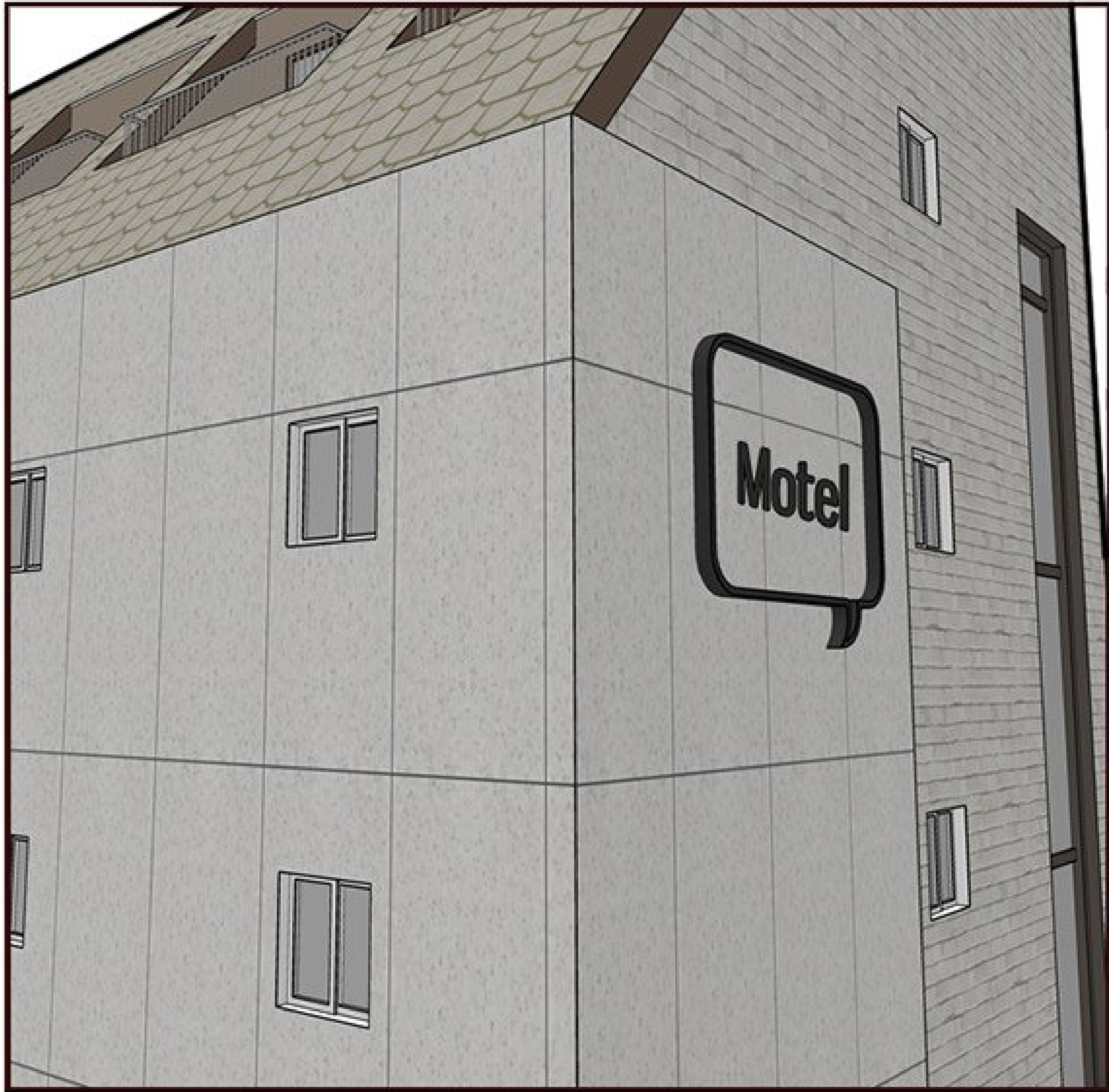
ARGH !!
PUTAIN !!





BELRK !!

MERCI BEAUCOUP.

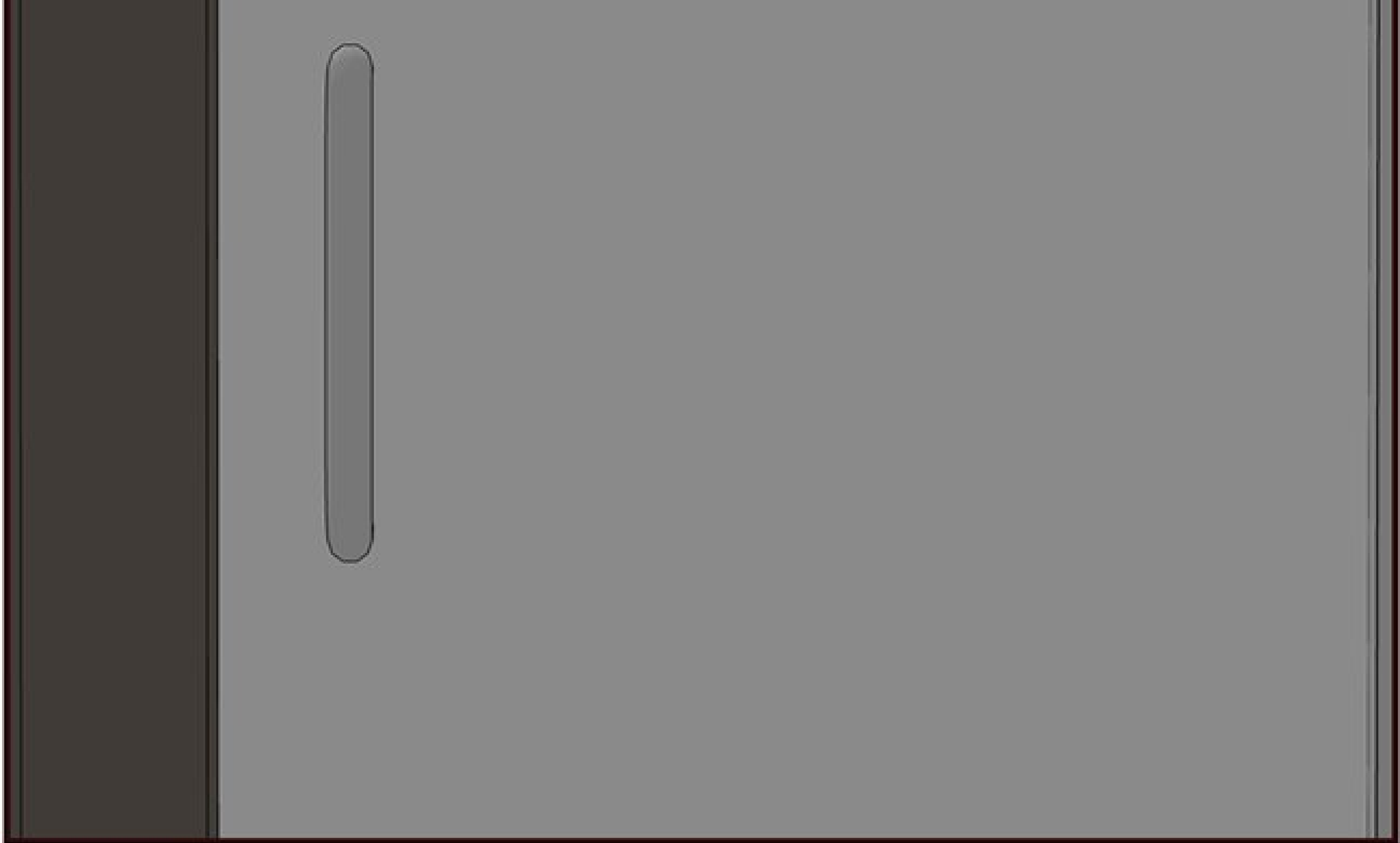


REVENEZ
NOUS VOIR !





CARTER...



OH ?



TU AS DÉCOUVERT
CE QU'ILS FAISAIENT ?

J'AI REGARDÉ, MAIS...



IL NE S'EST
RIEN PASSÉ



RIEN PASSE.

ILS N'ONT
PAS QUITTÉ LA
CHAMBRE.





VRAIMENT ?

ILS NOUS DISENT DE FAIRE
PARTIR TOUT LE MONDE, SAUF
CE COUPLE, QUI A L'AIR D'AVOIR
UNE DIFFÉRENCE D'ÂGE. JE PENSAIS
QU'IL VOULAIT ATTRAPER SA FEMME
EN TRAIN DE LE TROMPER...



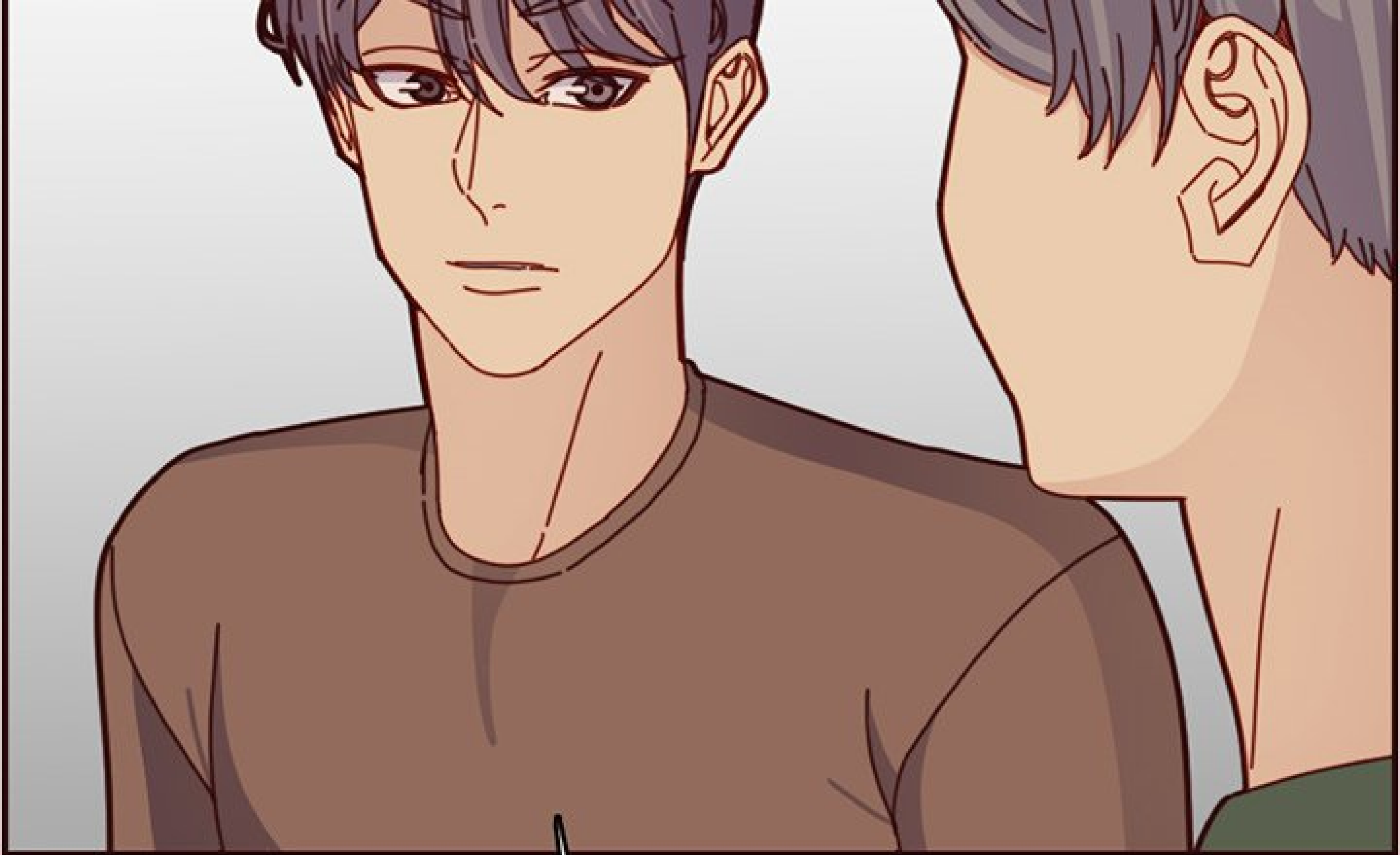
BREF, C'EST BIZARRE...
S'ILS VOULAIENT JUSTE RESTER
DANS LA CHAMBRE, POURQUOI
PAYER AUTANT POUR QUE LES
CHAMBRES SOIENT
ÉVACUÉES ?



BIZARRE, OUI.

OH, ET... LE COUPLE
DANS L'AUTRE CHAMBRE
EST PARTI ?






ILS SONT PARTIS
10 MINUTES AVANT LES
INCONNUS.

VRAIMENT ?
ILS DEVAIENT ÊTRE
LÀ À CAUSE DE CE
COUPLE.

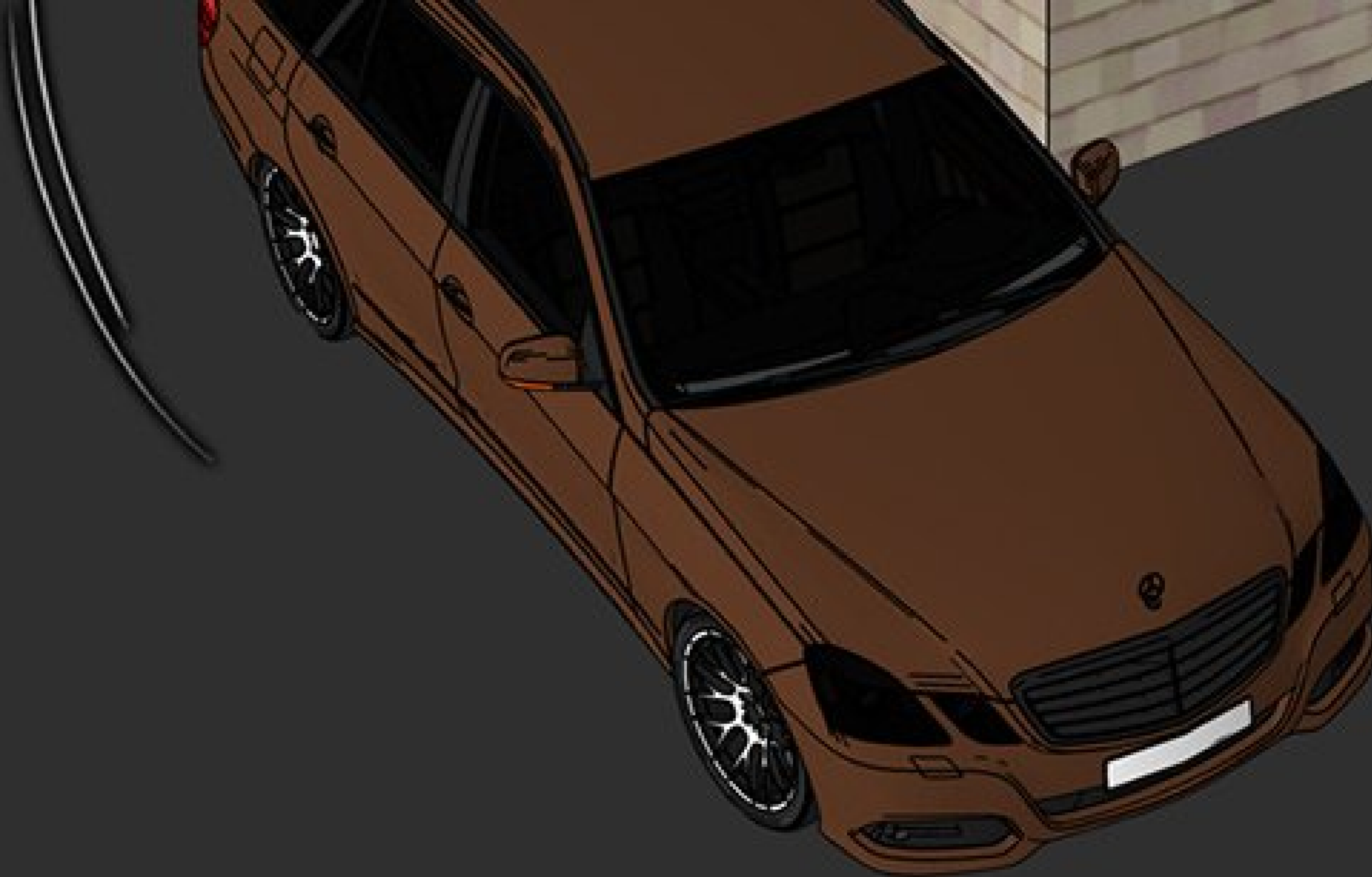
MOTEL DUR



MAIS POURQUOI
PARTIR 10 MINUTES
PLUS TARD, S'ILS
VOULAIENT LES
SUIVRE ?

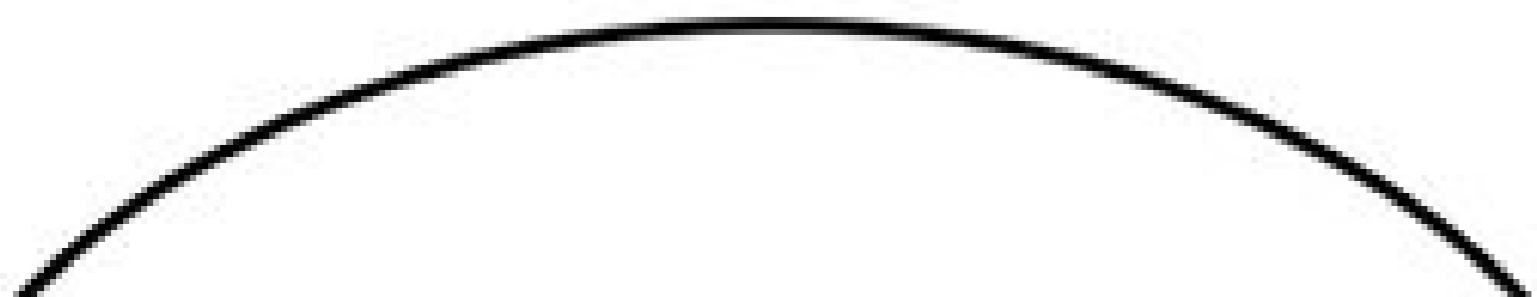
VIROUM






VOUS AVEZ
TROUVÉ CE QUE
VOUS VOULIEZ,
MONSIEUR ?





BIEN SÛR.
J'AI TOUT ENTENDU,
PENDANT QUE TU
DORMAIS.





P-PARDON, MONSIEUR.

JE SAIS
QU'ELLE ME TROMPE,
ET J'AURAIS DÛ LA PRENDRE
LA MAIN DANS LE SAC,
MAIS...





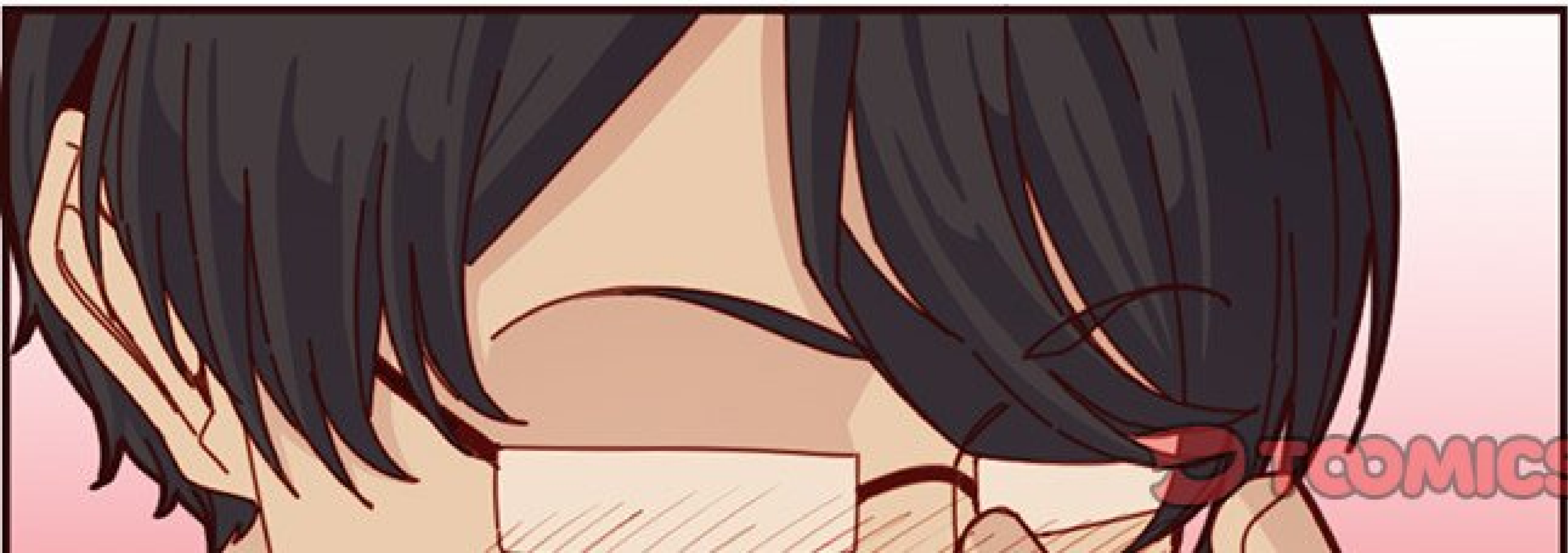
JE N'AI PAS PU.

CE QUI EST ÉTRANGE,
C'EST QU'EN APPRENNANT
QU'ELLE ME TROMPAIT,
J'ÉTAIS FURIEUX.



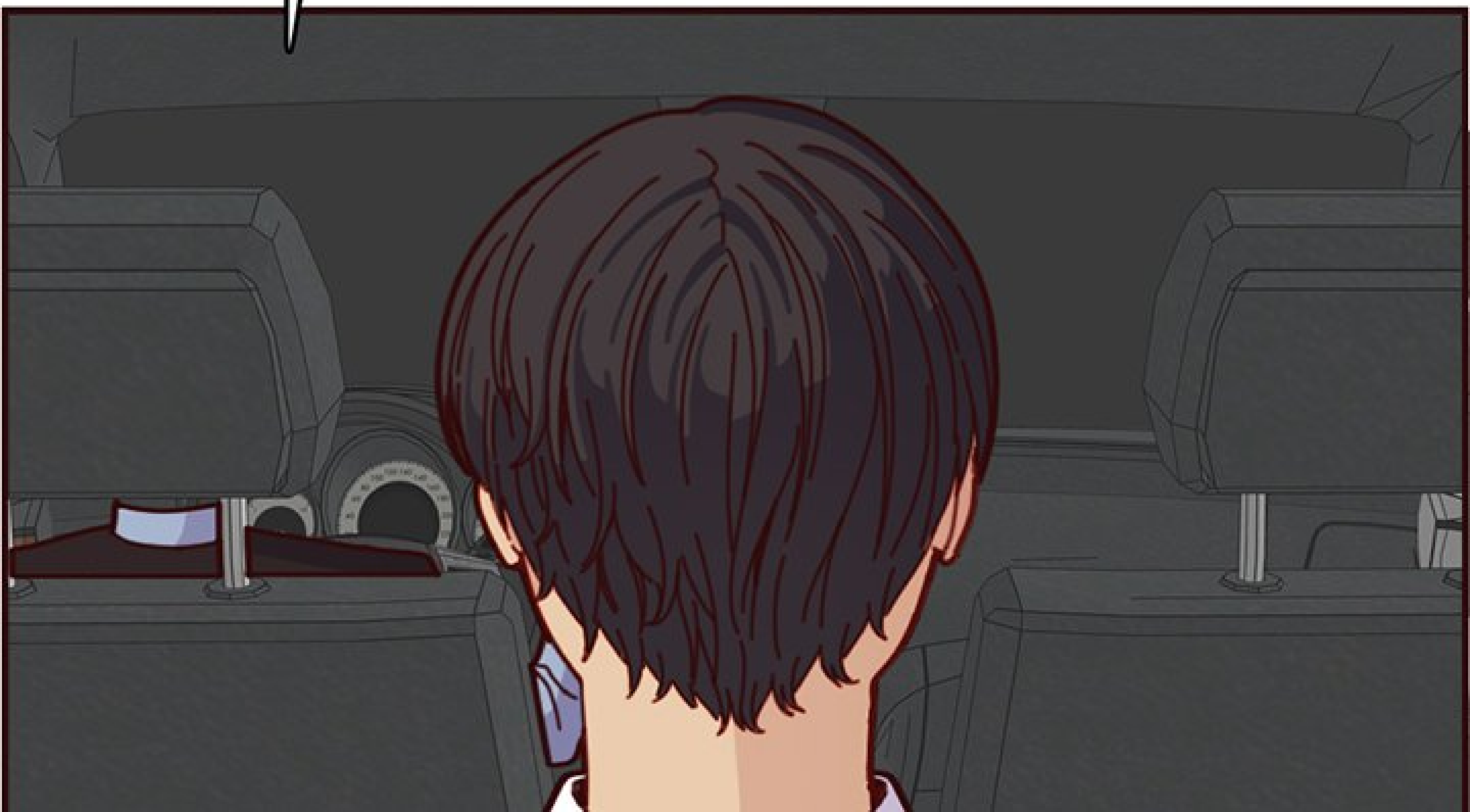


MAIS, EN L'ENTENDANT
BAISER UN AUTRE HOMME,
J'AI EU CETTE SENSATION.





QUELLE SENSATION...?





EH BIEN... UNE SENSATION.

JE N'ENTENDAIS QUE
LES SONS, MAIS JE POUVAIS
LES IMAGINER EN TRAIN
DE BAISER.

PARTICULIER,
COMME SITUATION.



OH, JE VOIS...

C'EST POUR ÇA QUE
VOUS VOUS ÊTES BRANLÉ...?





SALE PETIT...!

JE T'AI DIT QUE J'AVAIS
ENLEVÉ MON PANTALON
PARCE QUE J'AVAIS
CHAUD !

PAAF





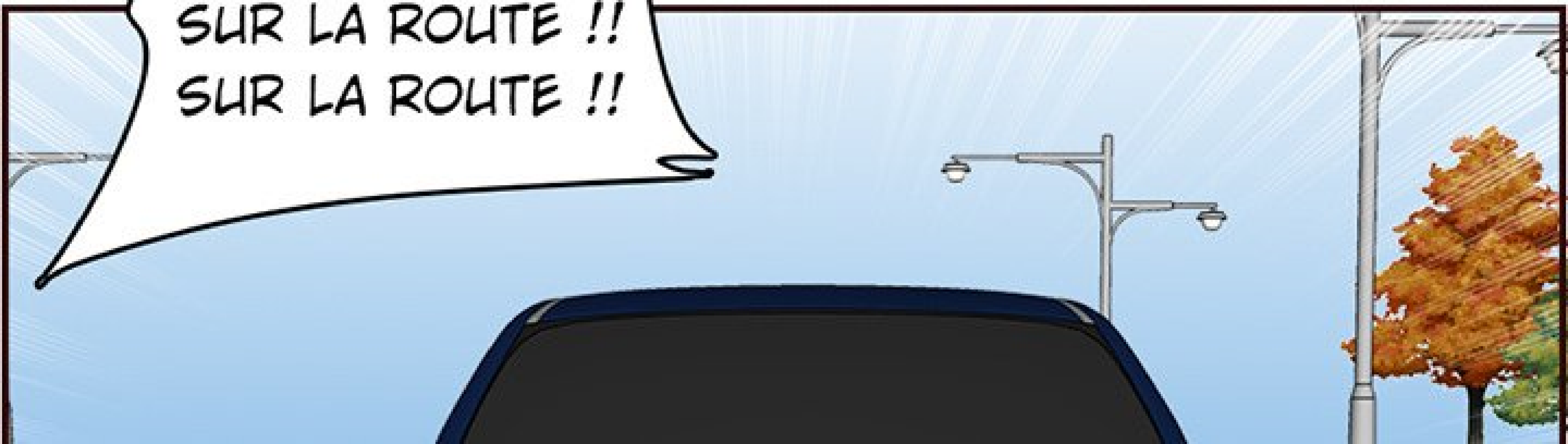
P-PARDON,
MONSIEUR !



HEIN ?!



HÉ, LES YEUX
SUR LA ROUTE !!
SUR LA ROUTE !!





HEIN ?

CRASH





GNIIII

KYAA!

ARGH...

MON COL...

T-TU VAS BIEN ?





À SUIVRE...

