



Seconde Jeunesse

Scénario : Mchalo

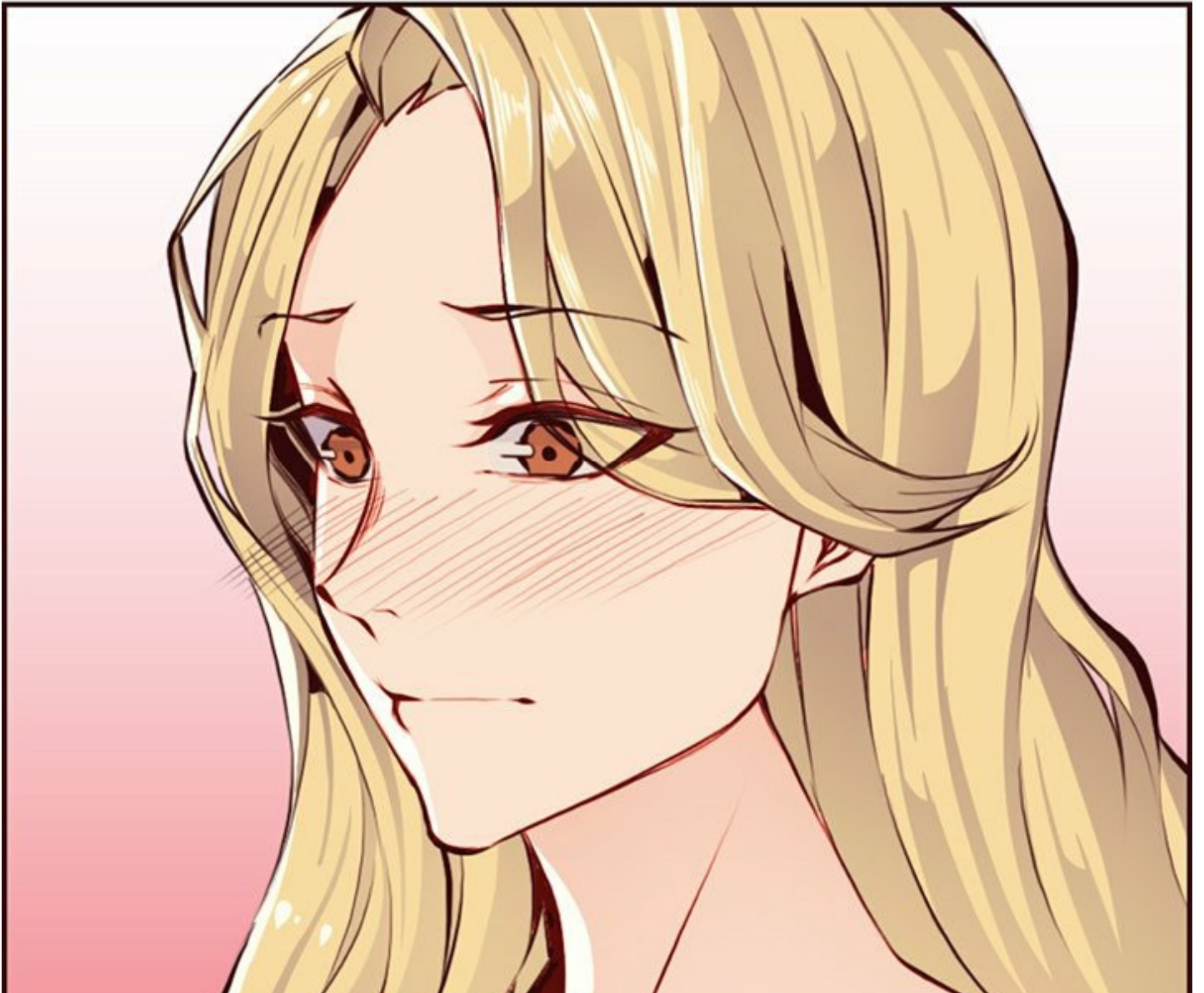
Dessin : Seopade

- Épisode 90 -











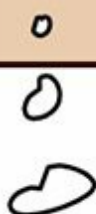


SNIFF

C-C'EST QUI ?

oo





SNIFF

C'EST PAS LE
PARFUM DE SUZANNE...

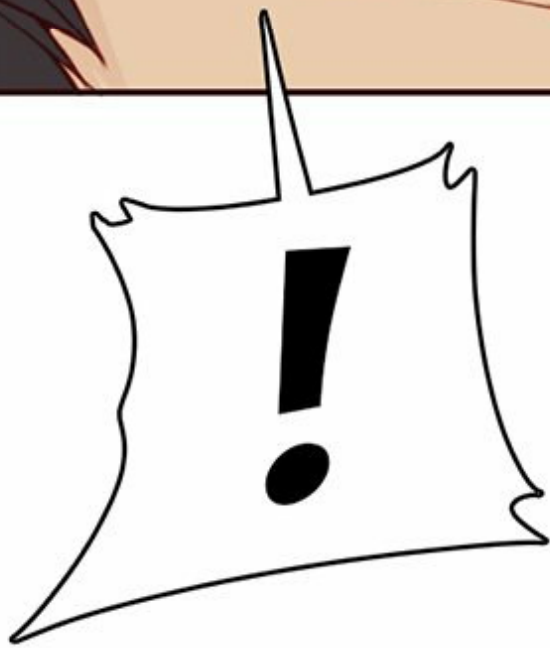
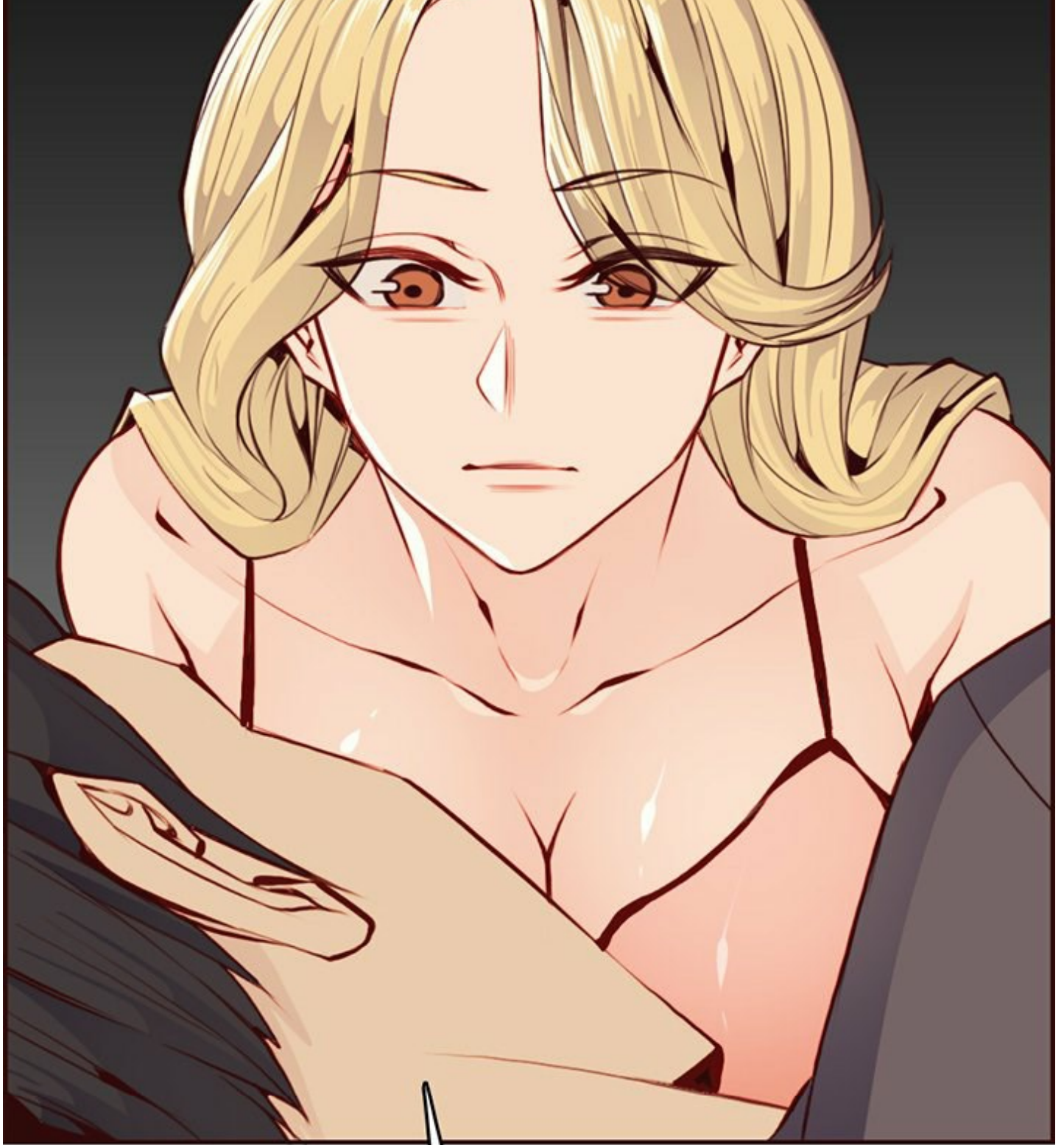
ALORS...



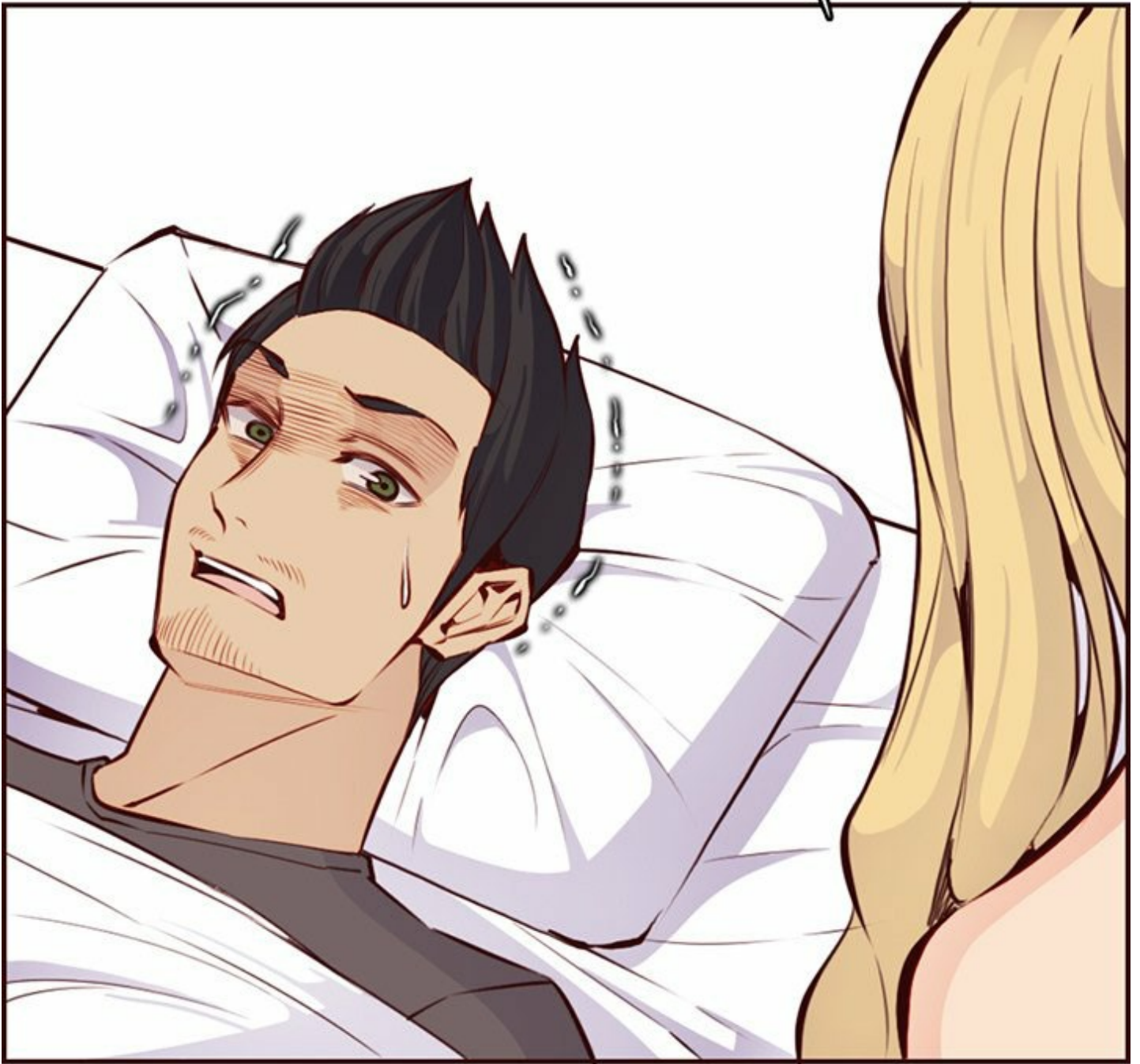


DOM



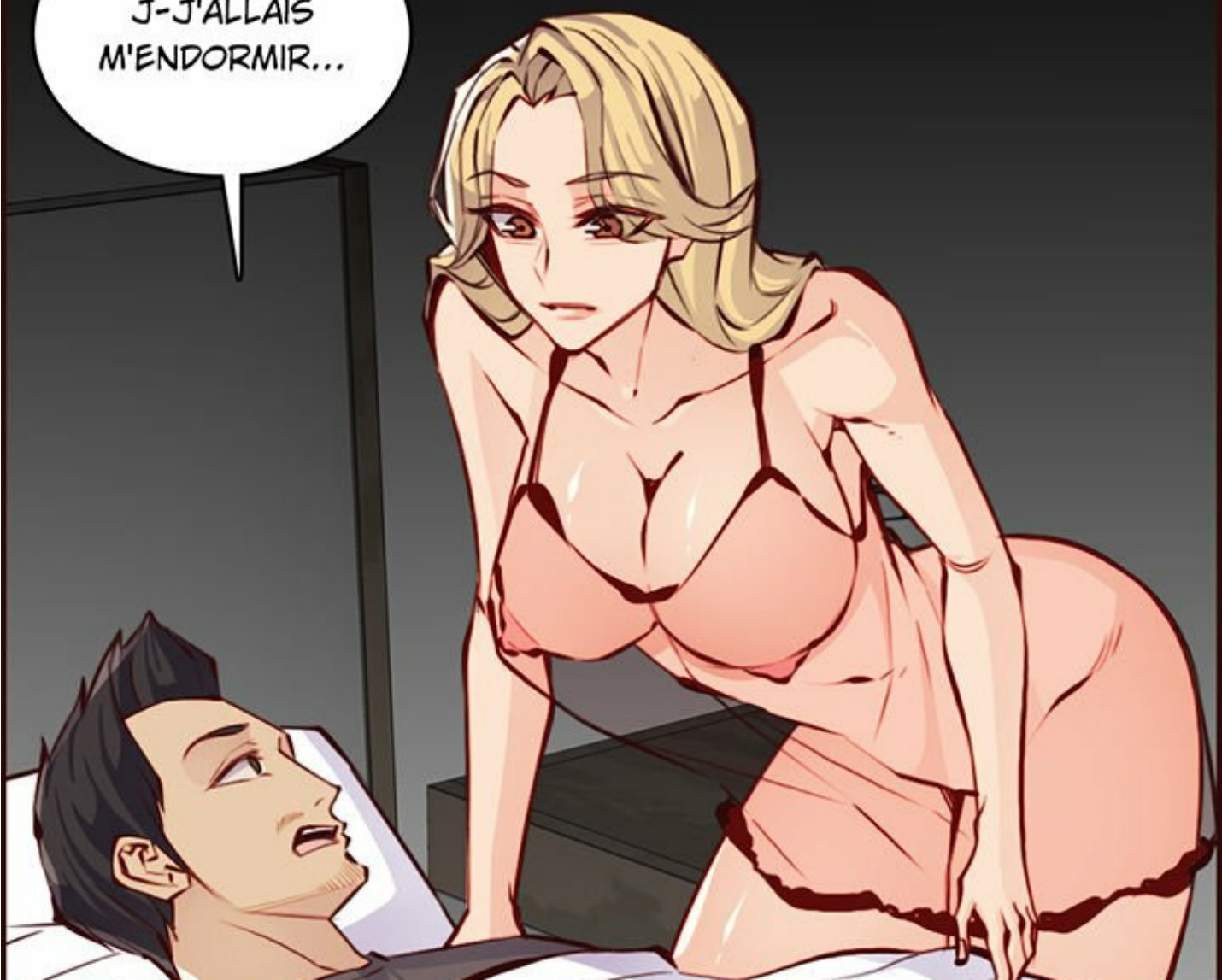


JE LE SAVAIS...
TU ES RÉVEILLÉ.



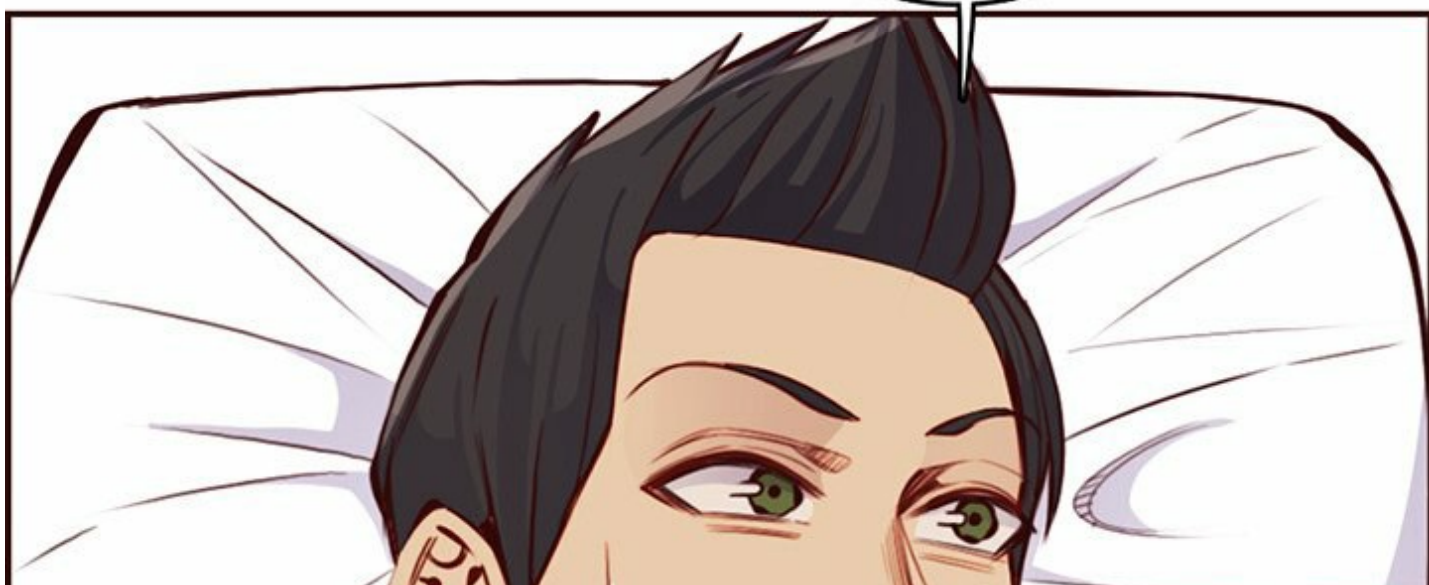
AH...

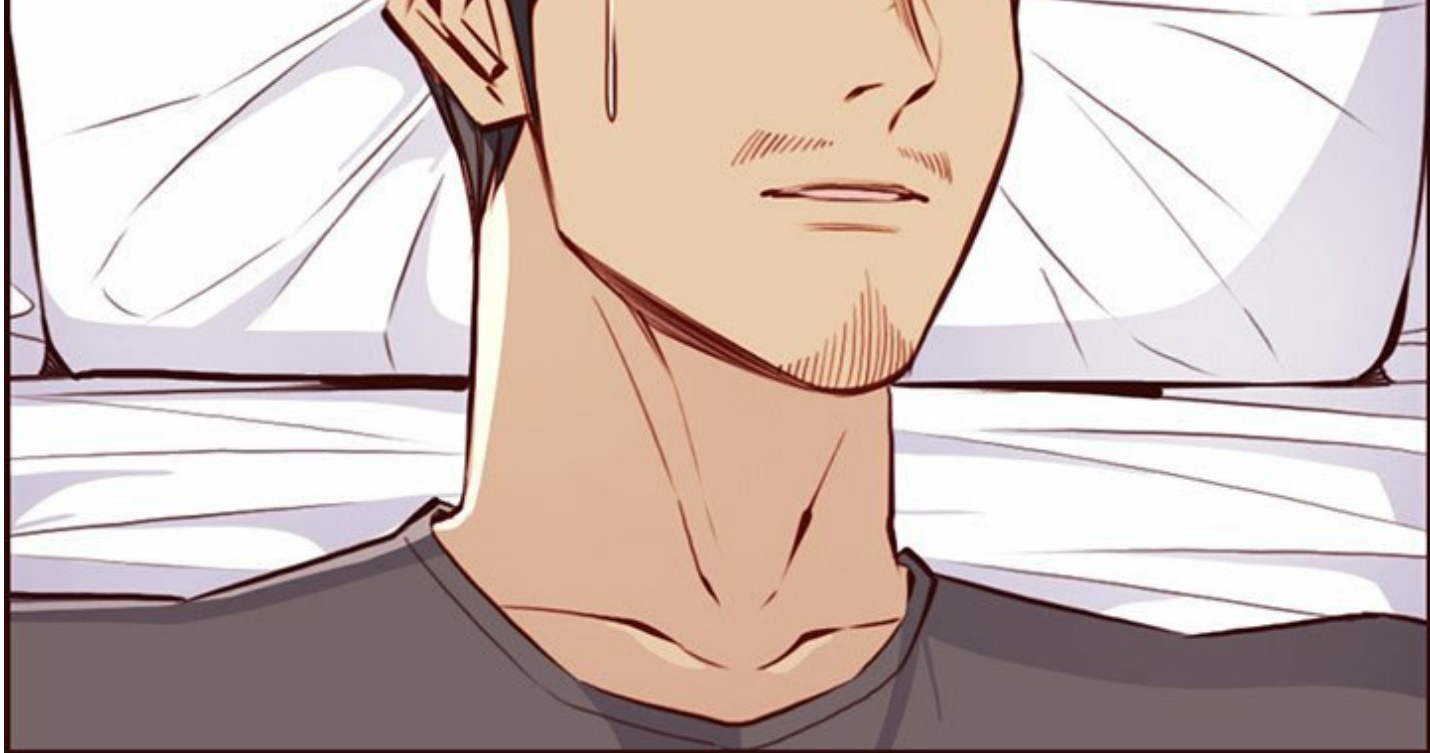
J-J'ALLAIS
M'ENDORMIR...



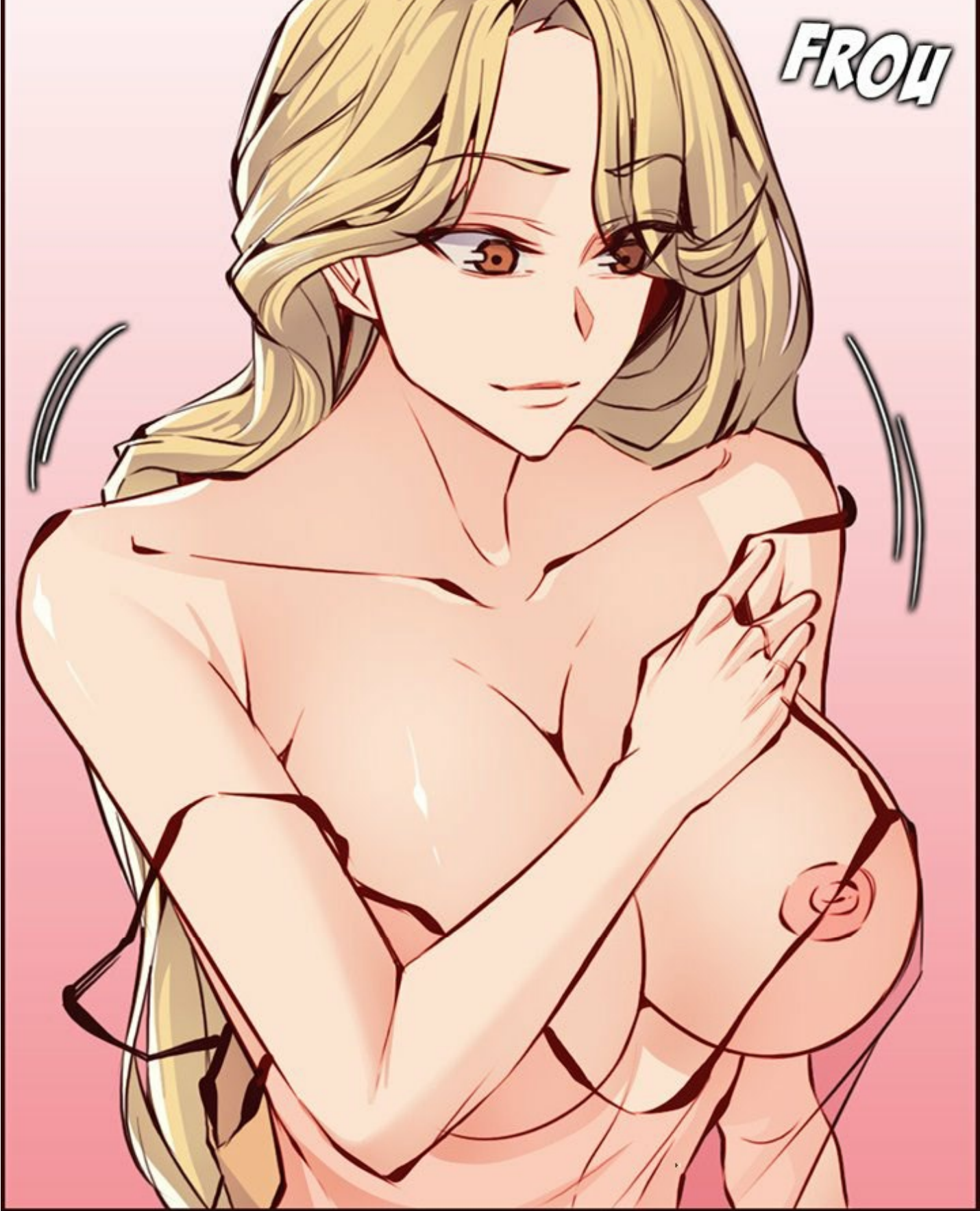


MAIS...
QU'EST-CE
QUE TU FAIS
ICI...?

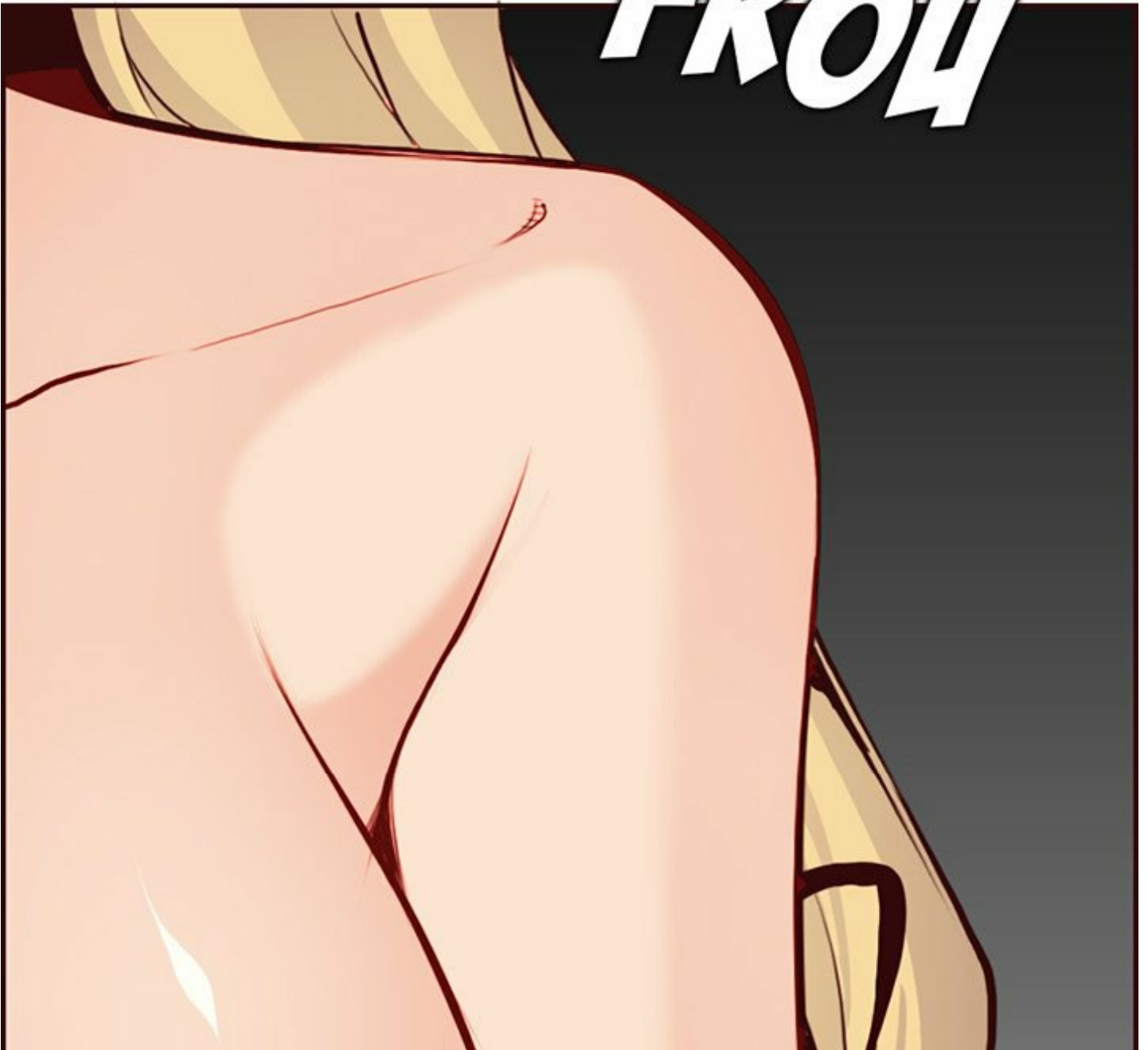


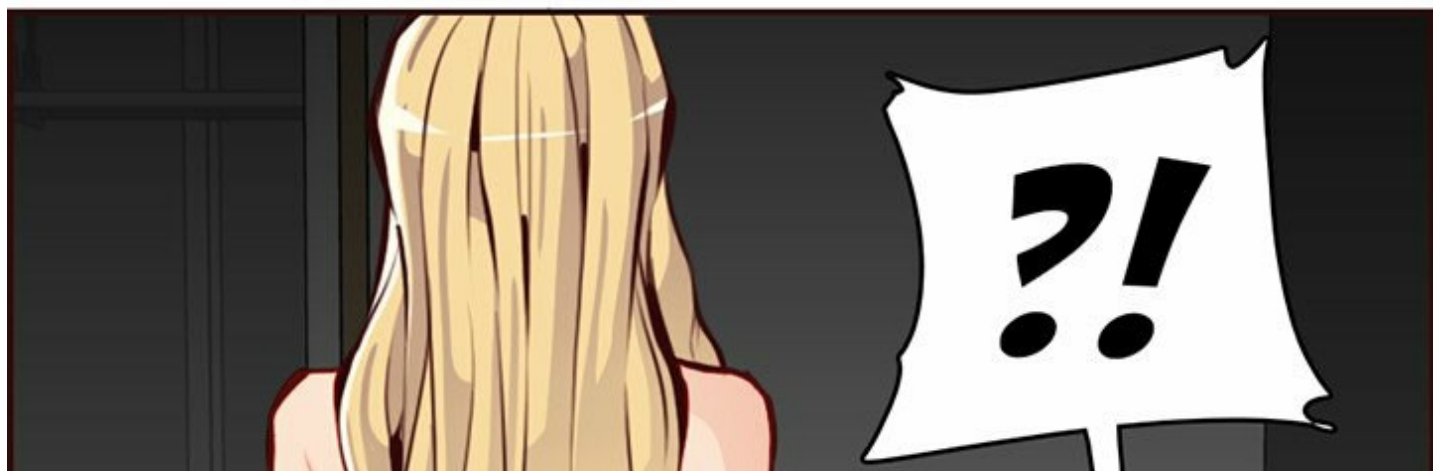


FROU



FROU











HAA...

A character is shown from the chest up, peeking out from under a white sheet on a wooden bed. The character's face is partially visible, showing their eyes and nose. The background is a plain grey wall.

HMM...

AH...

SLURP



SLURP

SLURP

SLURP

SLURP

SLURP





AAH...





HAA...

HAGN...!



HMM...

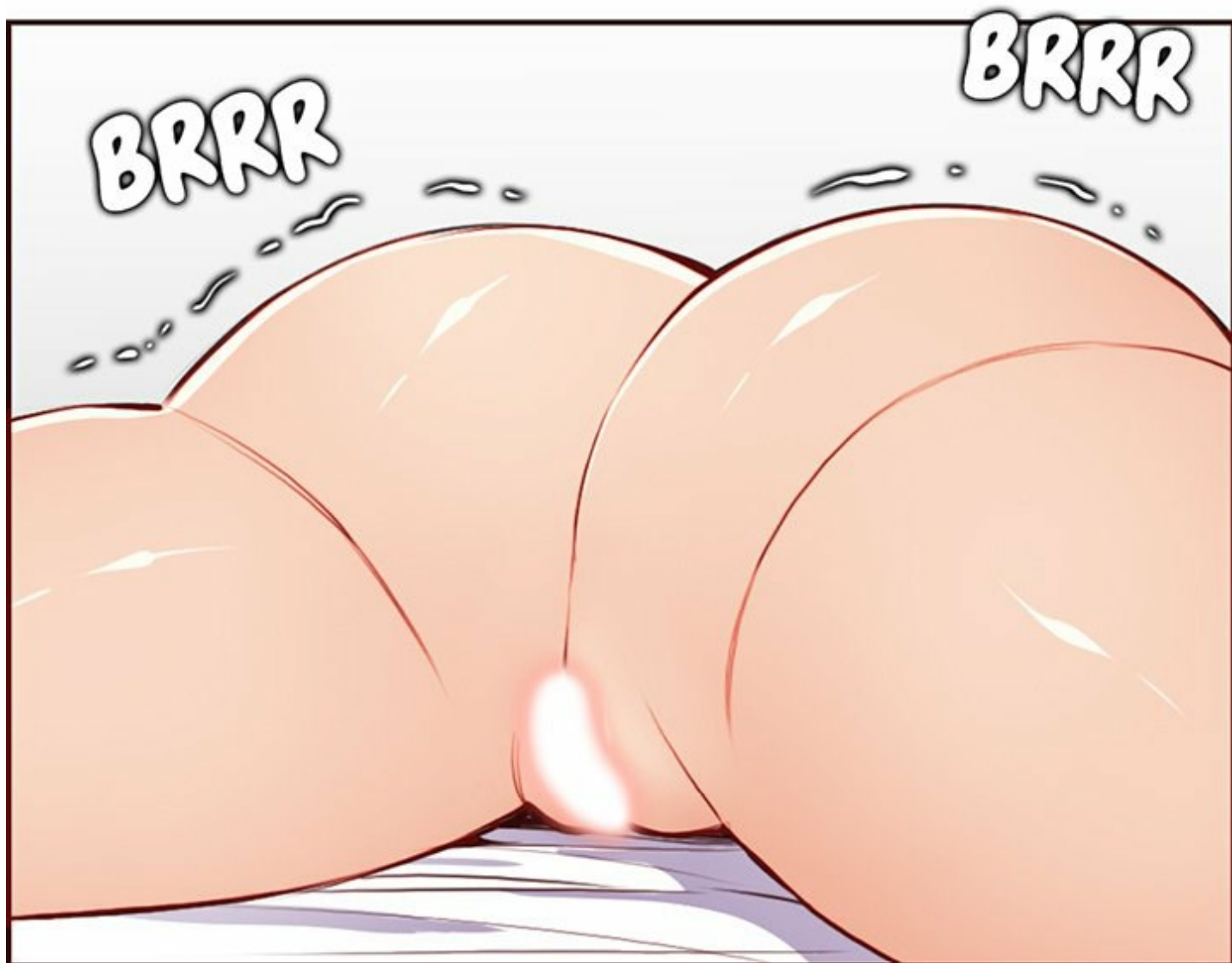
SLURP

PFF...





VOUS AVEZ
L'AIR PRÊTE.



V-VAS Y DOUCEMENT.

TU M'AS FAIT MAL...



D'ACCORD.

SPLISH



AAH!

PAF





AH...
ARGH!

PAF





PAF

J'AI DIT DOUCEMENT...!



J'AI MAL.

J'AI PAS DE
PLAISIR QUAND J'Y
VAIS DOUCEMENT.

HAN



HAN

HAN

HAA...

SPLISH

SPLISH

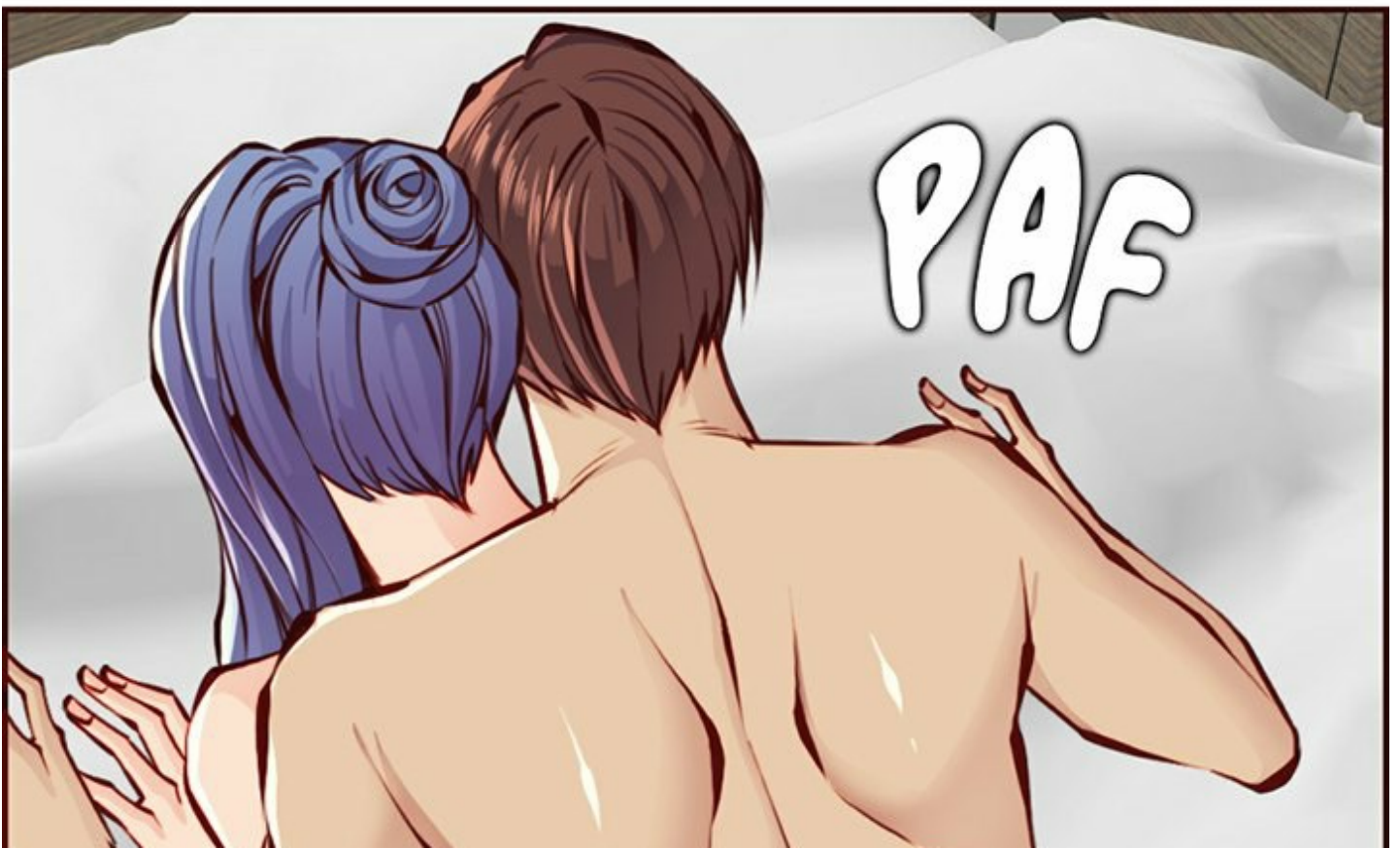


SYLISH

AAAH...!

HAN !

HAGN...!





C'EST COMMENT ?
JE SUIS RENTRÉ PLUS
FACILEMENT !

PAF

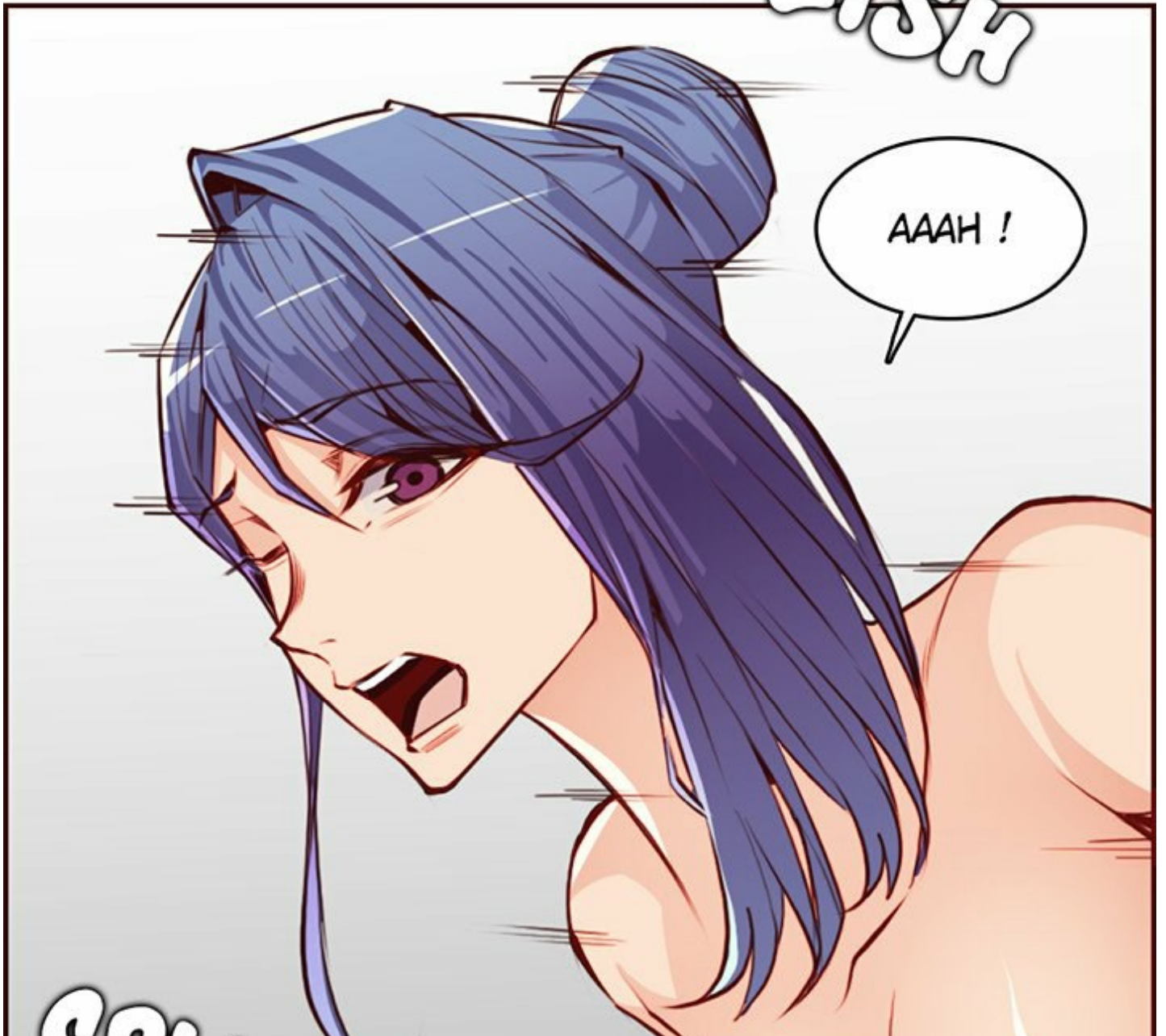
PAF

HMM...

HAAN !

SPLISH

AAAH !



COO

SPLISH

J-JE CROIS QUE
C'EST MEUX.

BORDEL...
C'EST SI BON,
SUZANNE.

PAF

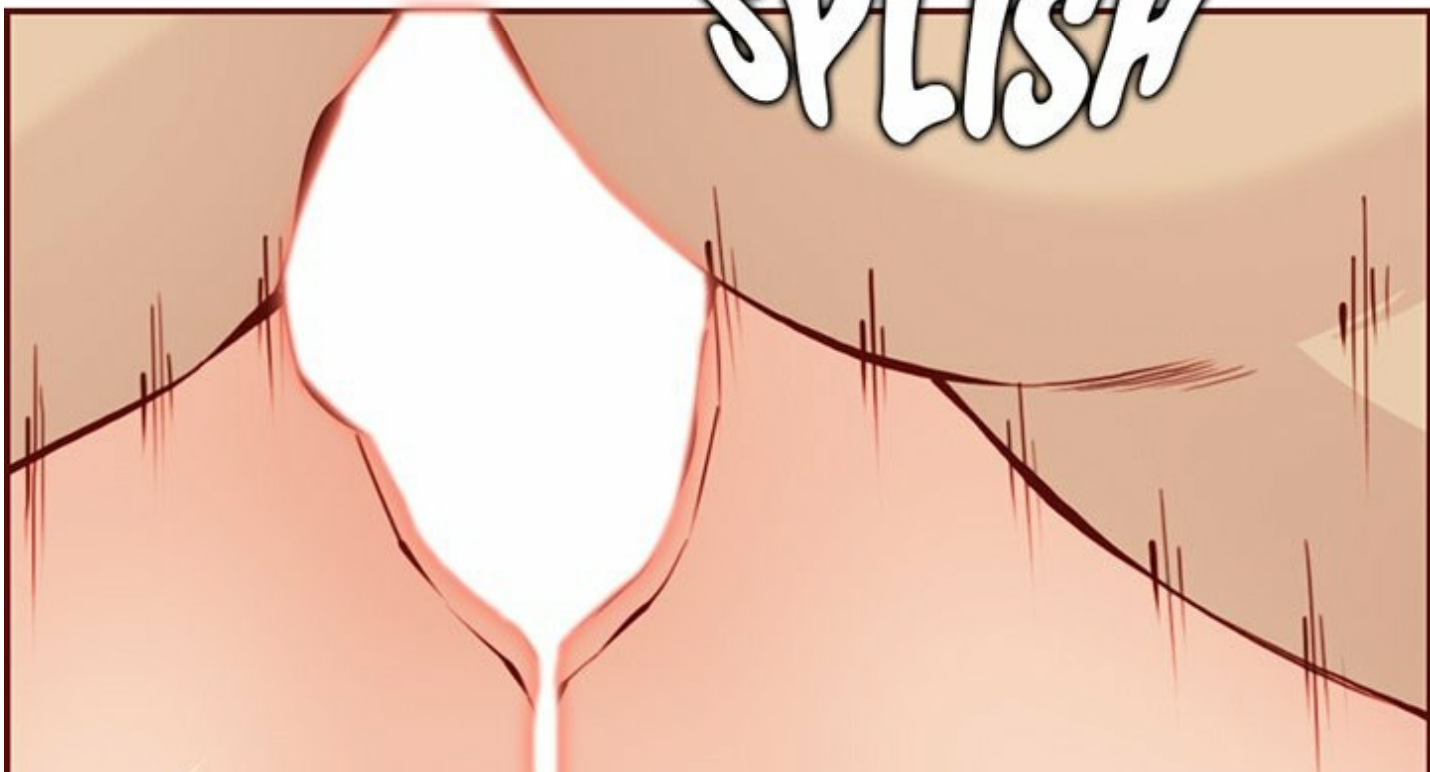




PAF

SPLISH

SPLISH



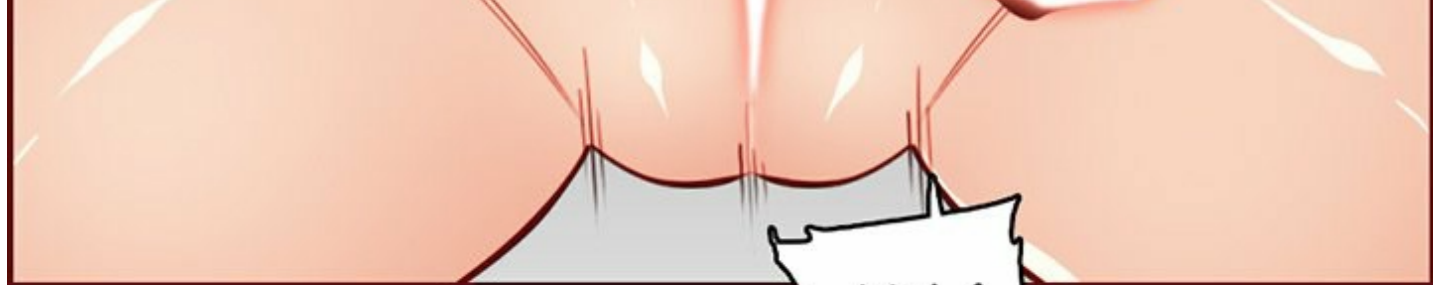


SPLISH

OH!

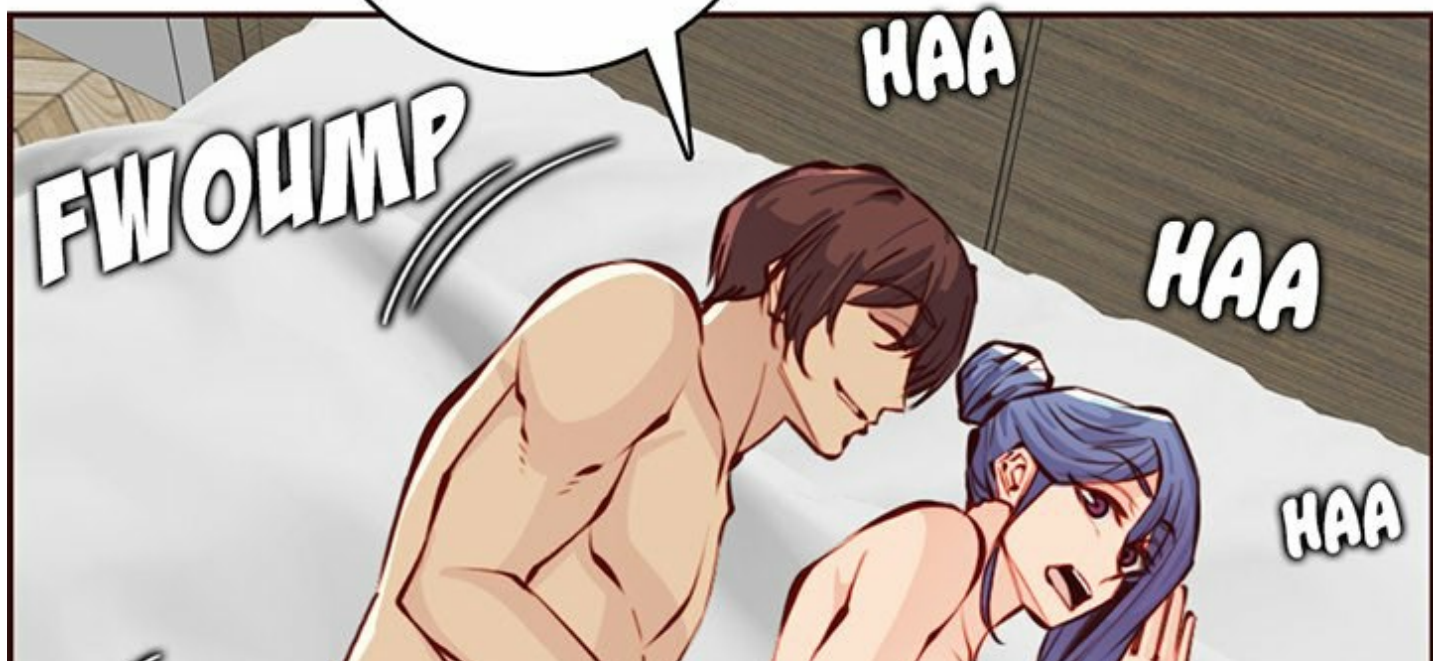


POP



AAH !

HAHA... PARDON,
ÇA GLISSE PARCE
QUE VOUS ÊTES
SI MOUILLÉE.

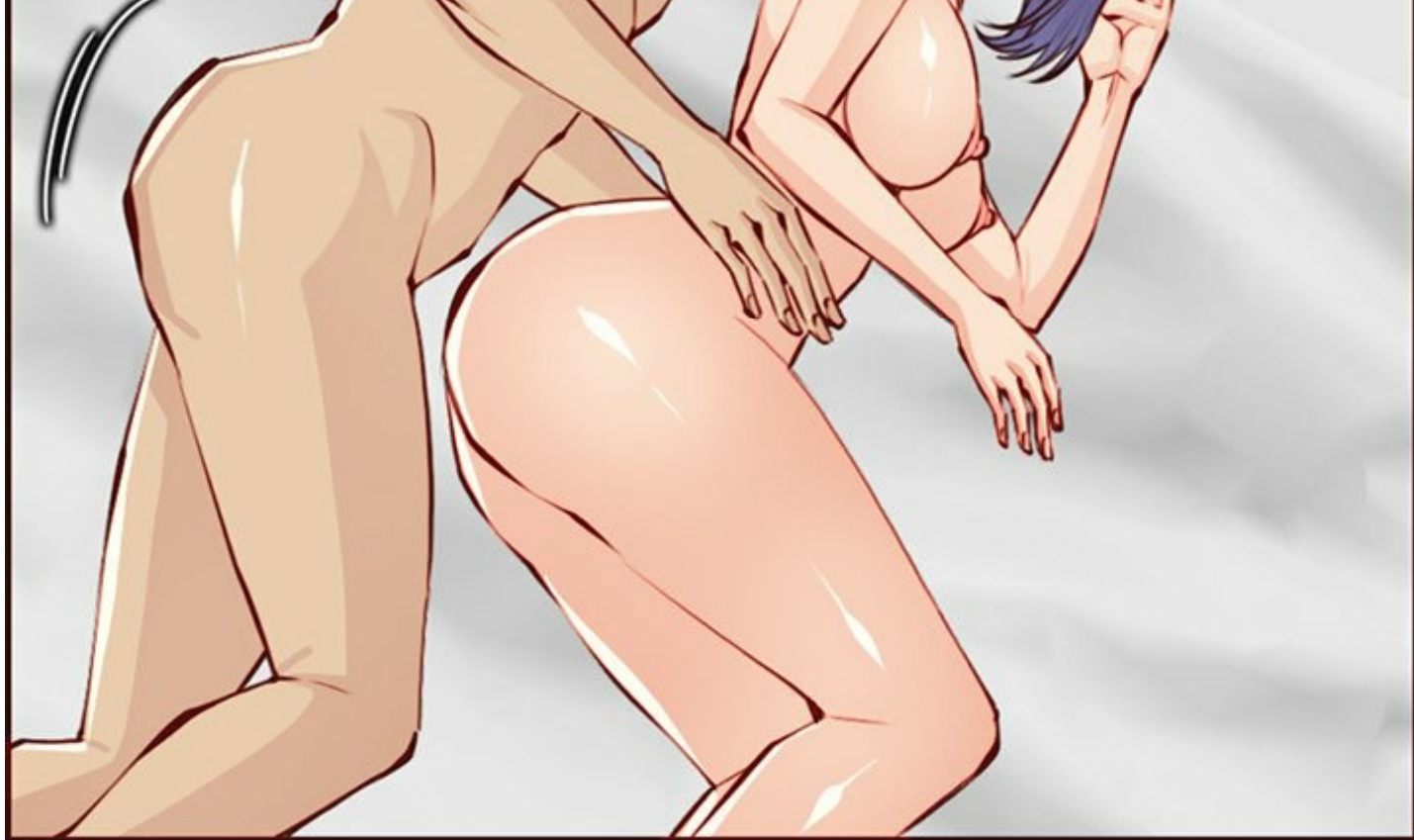


HAA

HAA

HAA

FWOUMP



JE T'AI DIT
D'ALLER MOINS VITE.
JE VEUX PRENDRE DU
PLAISIR.

ARGH...

SPLISH

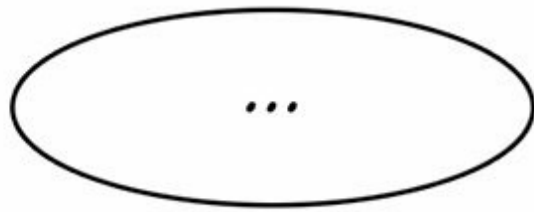


HAGN...

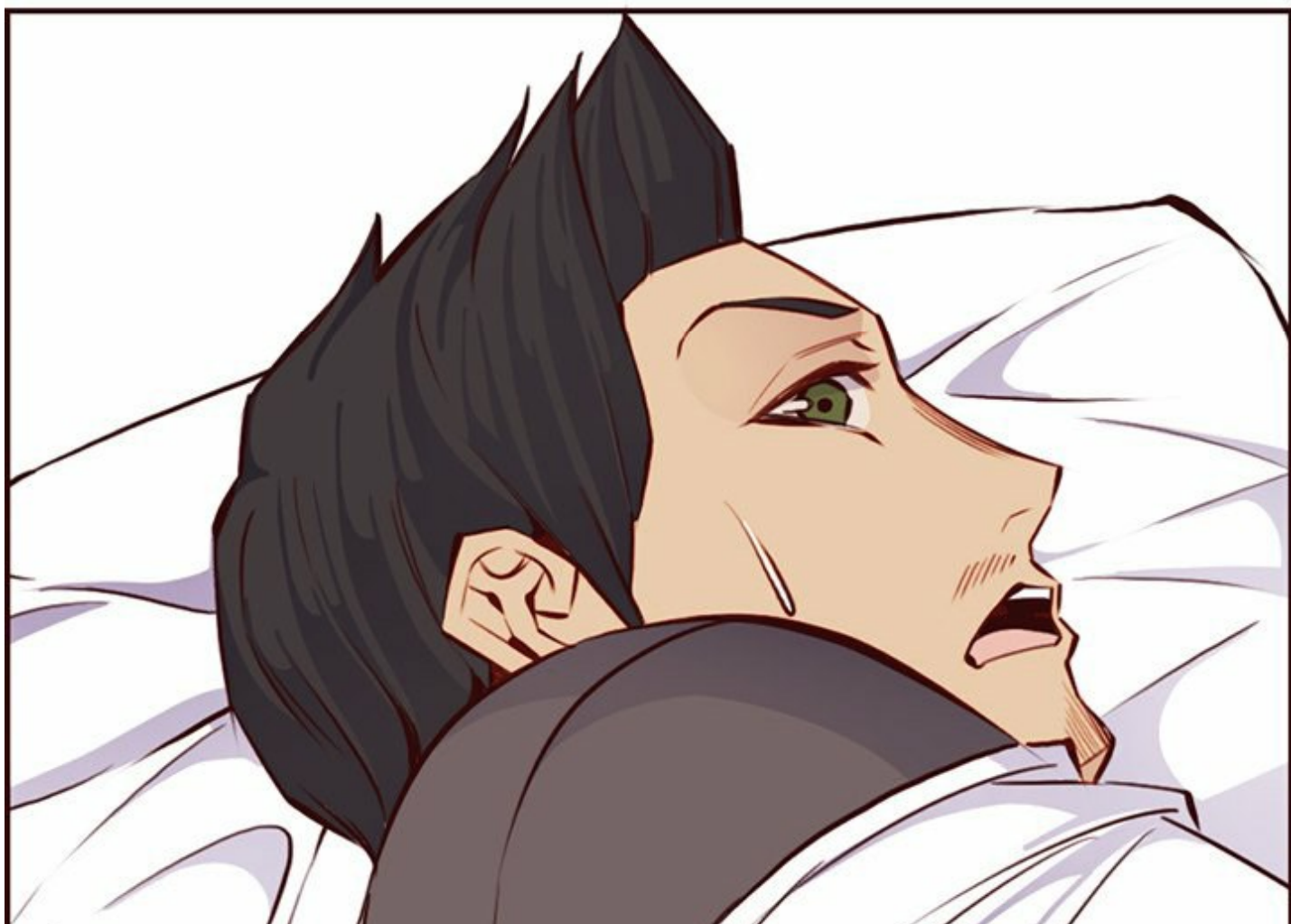
SPLISH

SPLISH





EUH... SOPHIE...





TU... FAIS QUOI...?

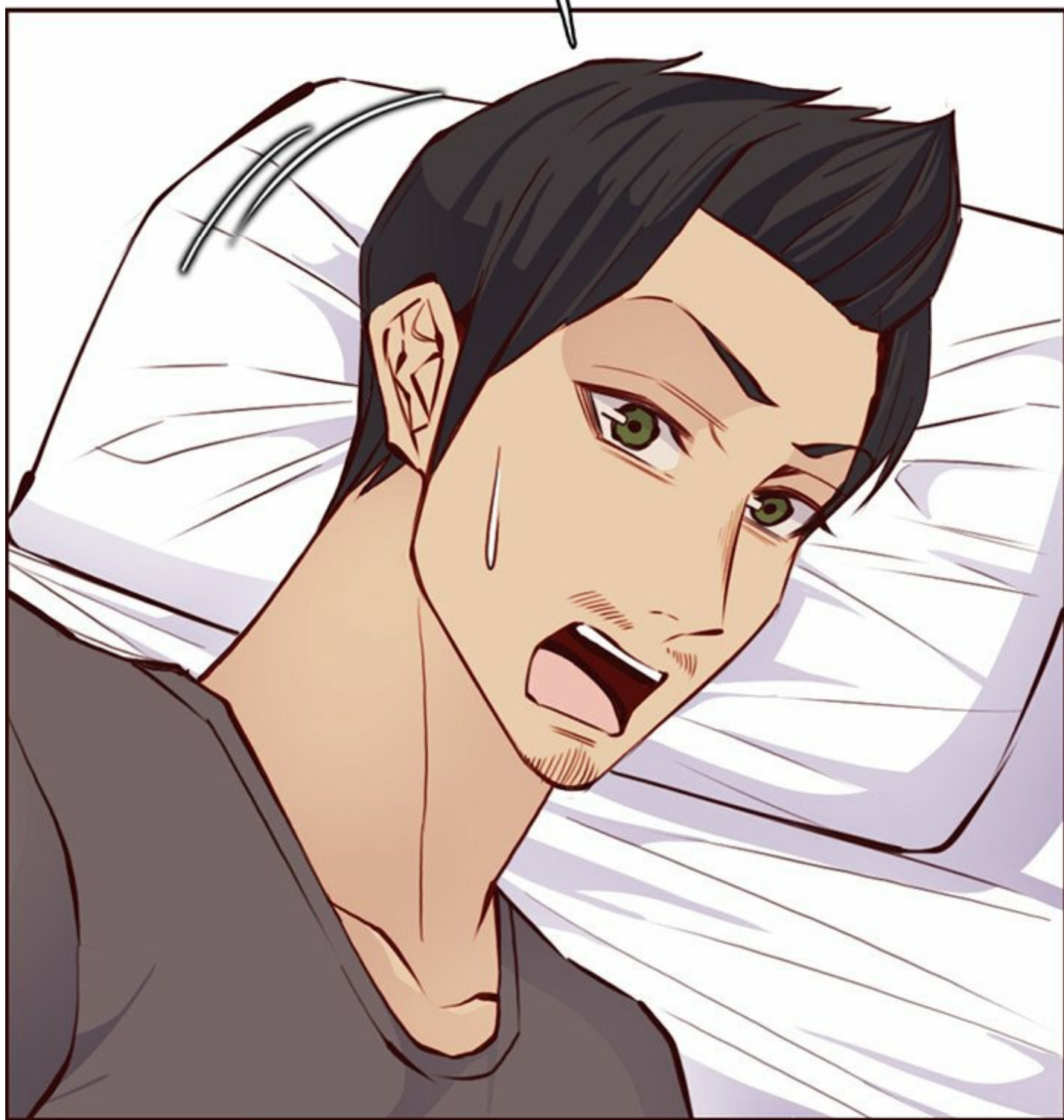




FWOOOSH



S-SOPHIE, TU DEVRAIS PAS FAIRE ÇA.



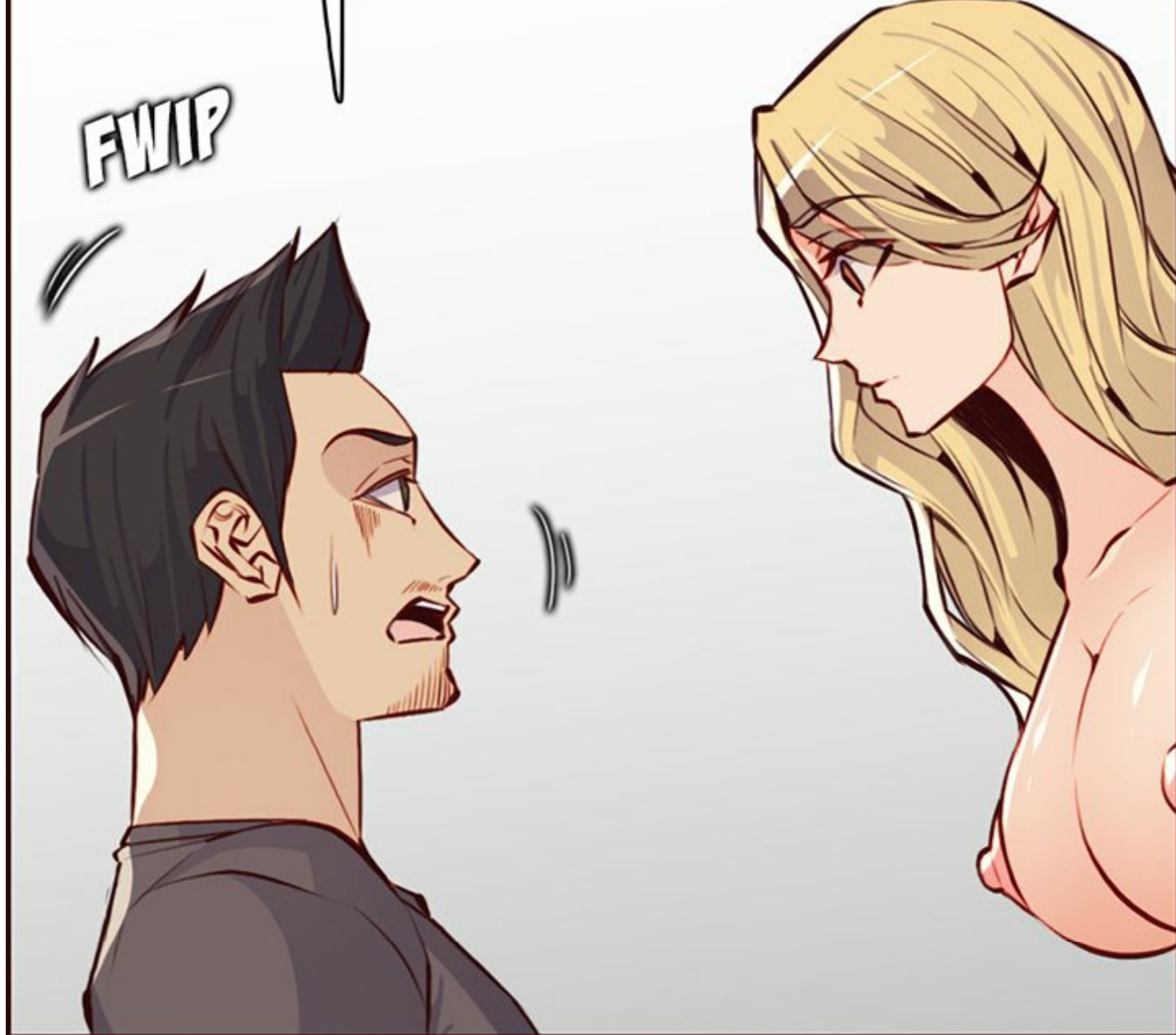
AH BON ?



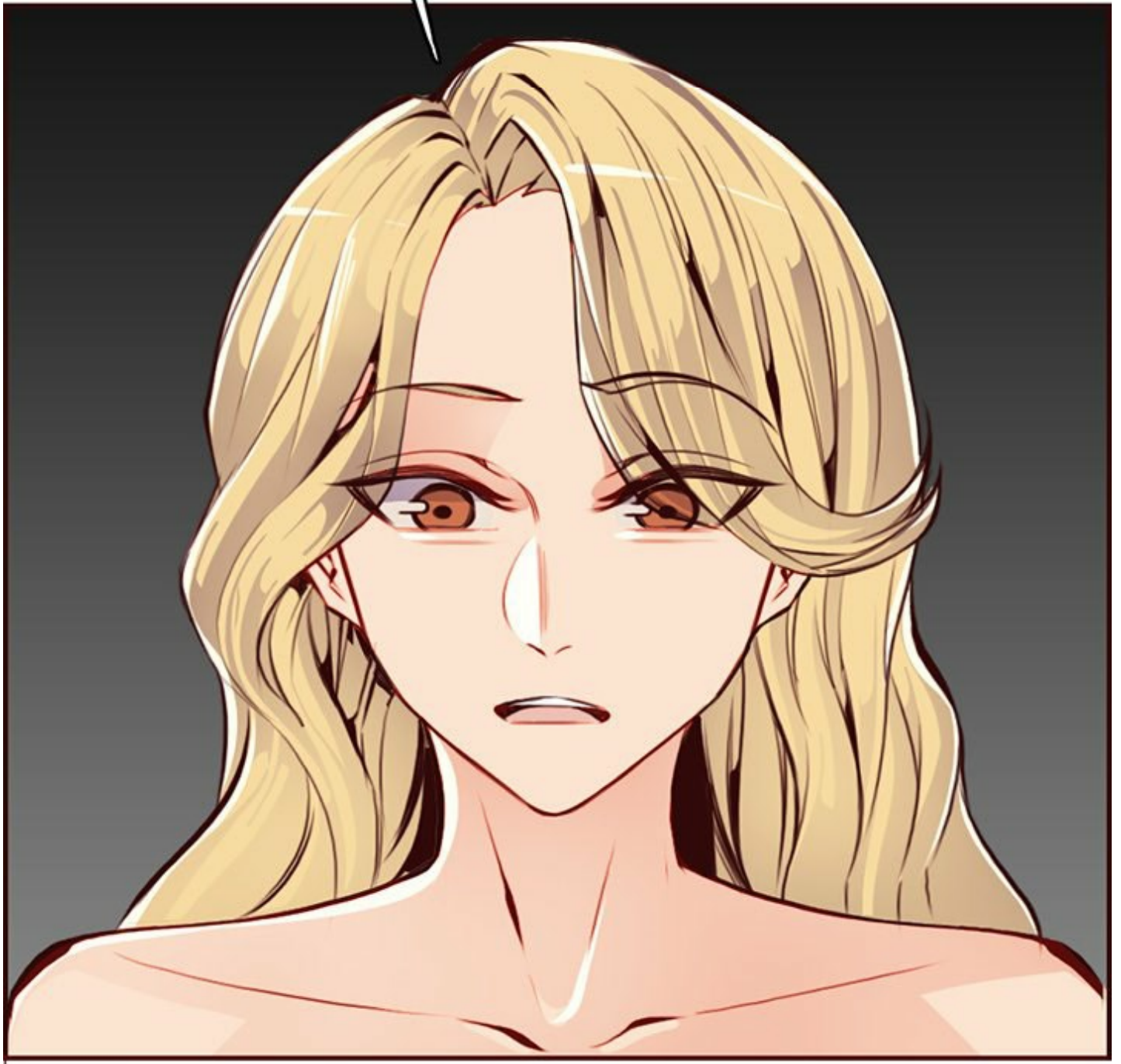


JE PENSAIS QUE
TU M'AIMAIS BIEN ?

P-PARCE
QUE TU PEUX PAS FAIRE ÇA
JUSTE PARCE QUE TU AIMES
BIEN LA PERSONNE...



ÇA NE POSE PAS DE
PROBLÈMES SI ON S'AIME
BIEN TOUS LES DEUX.



NON, MAIS J'AI UNE FAMILLE...



MOI AUSSI, MÊME
SI JE ME SUIS ENFLUË.

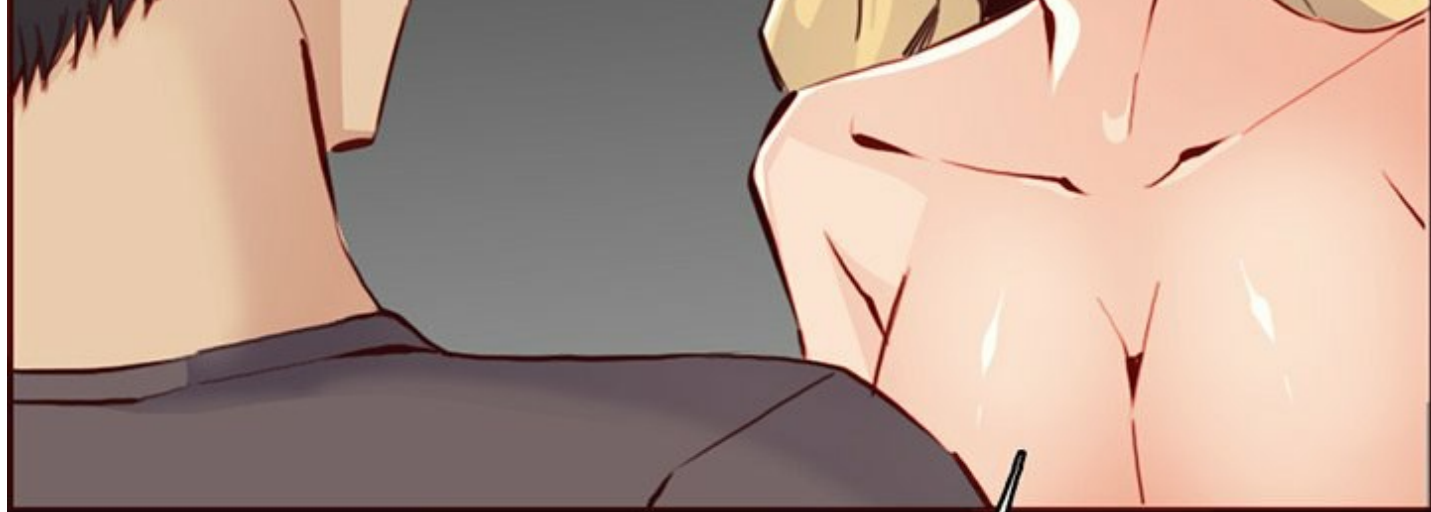
ET PUIS,
TU ES CHEZ
NOUS...



C'EST LA CHAMBRE
CONJUGALE, ET SUZANNE
EST TA MEILLEURE AMIE.

CE N'EST
PAS ACCEPTABLE,
MORALEMENT.

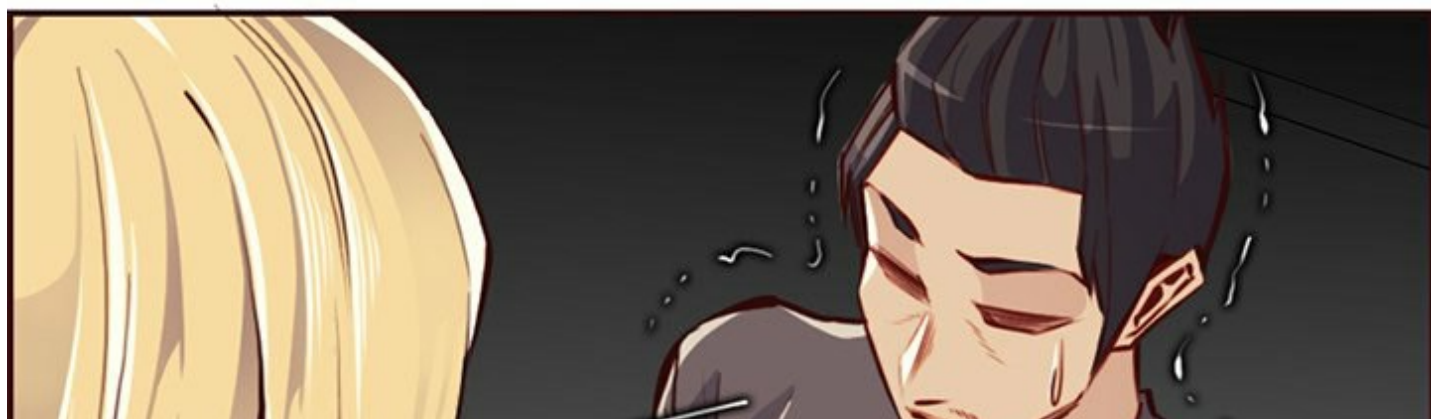


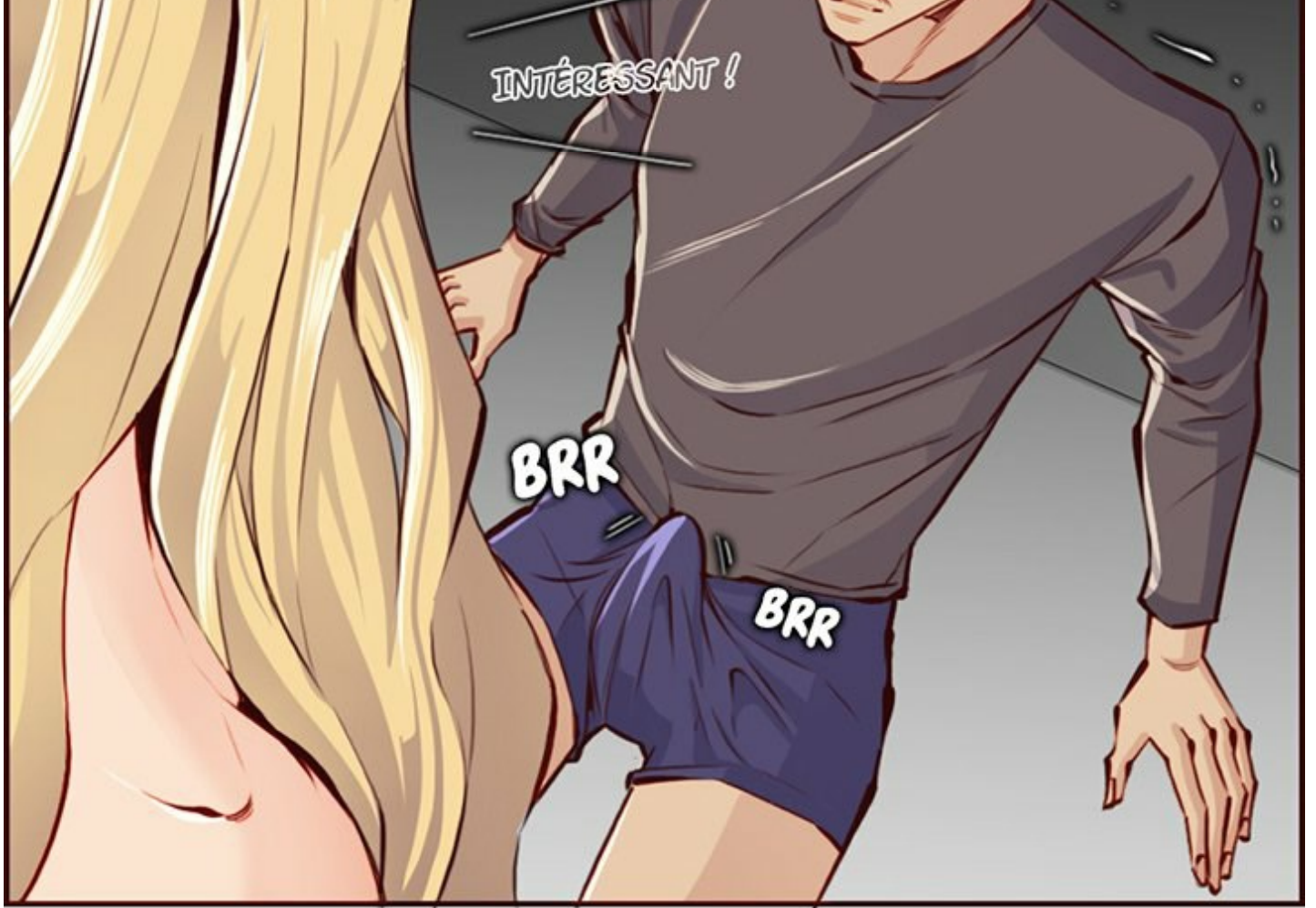


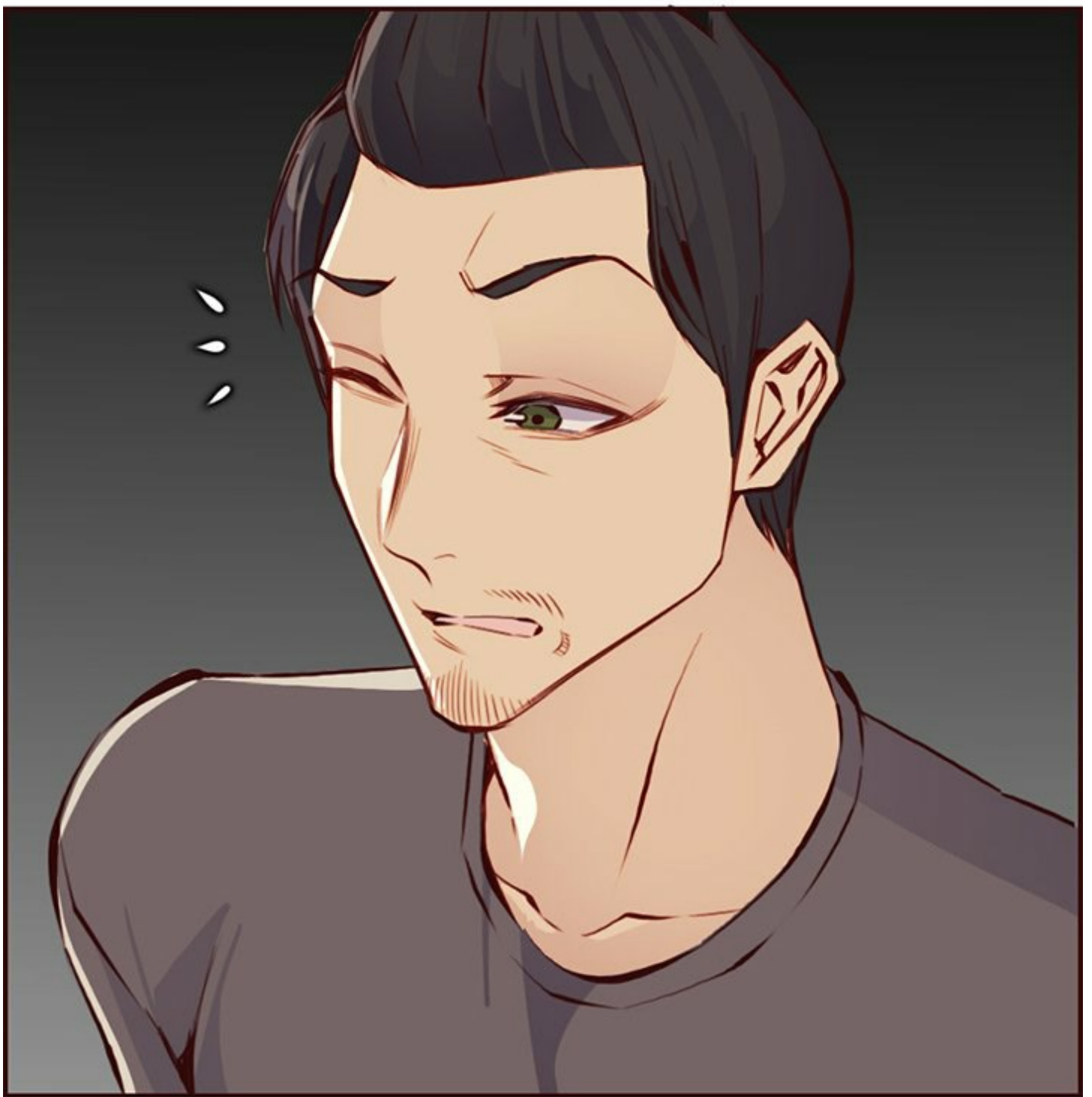
ALORS...

ET ÇA ?
TU BANDES QUAND TU
TE SENS COUPABLE ?

...







OUAH...
ELLE EST GROSSE.

POC

A close-up illustration of a hand with a ring on the ring finger touching a large, dark purple breast. The hand is positioned on the left side of the frame, with the index and middle fingers resting against the breast. The breast is on the right side of the frame, showing a large areola and a nipple. The background is a light gray gradient.

T'AS
TOUJOURS ÉTÉ COMME ÇA ?
JE ME SOUVIENS PAS D'ELLE
COMME ÇA...



TU AS EU UNE
OPÉRATION ?

J-J'AI TOUJOURS
ÉTÉ AUSSI GROS.

OH !
ALORS C'EST POUR
ÇA QUE IAN...





BON,
ET SI ON S'Y METTAIT ?

CHOP



S-S'Y METTRE ?
SE METTRE À QUOI ?!

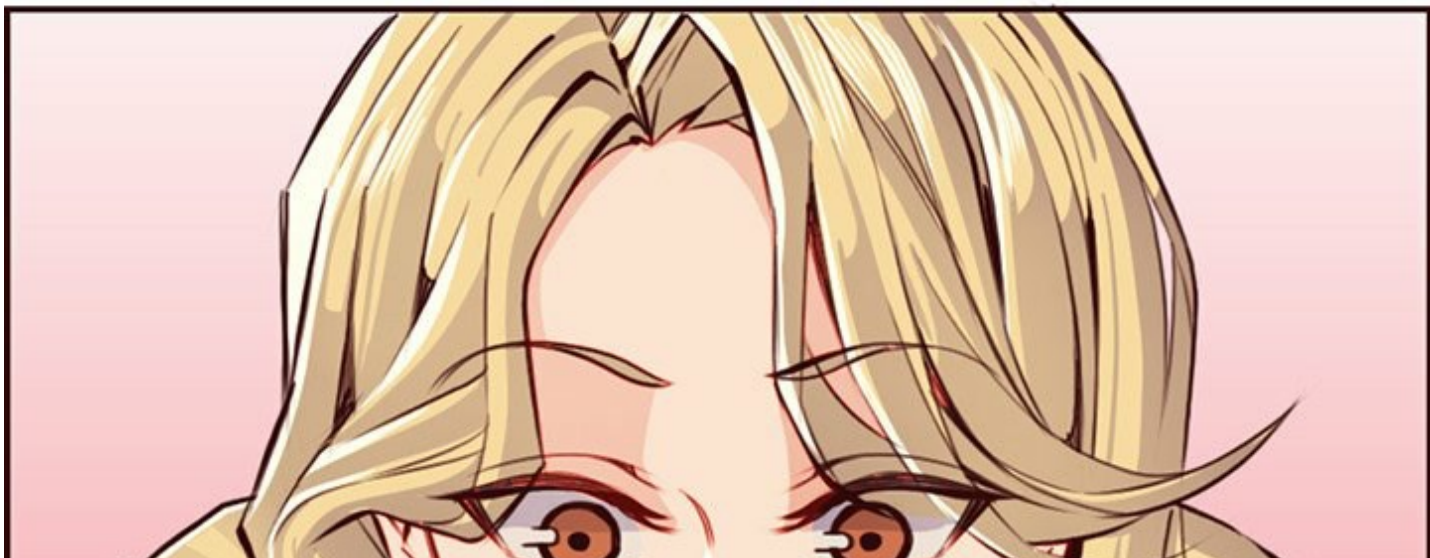
AAH !

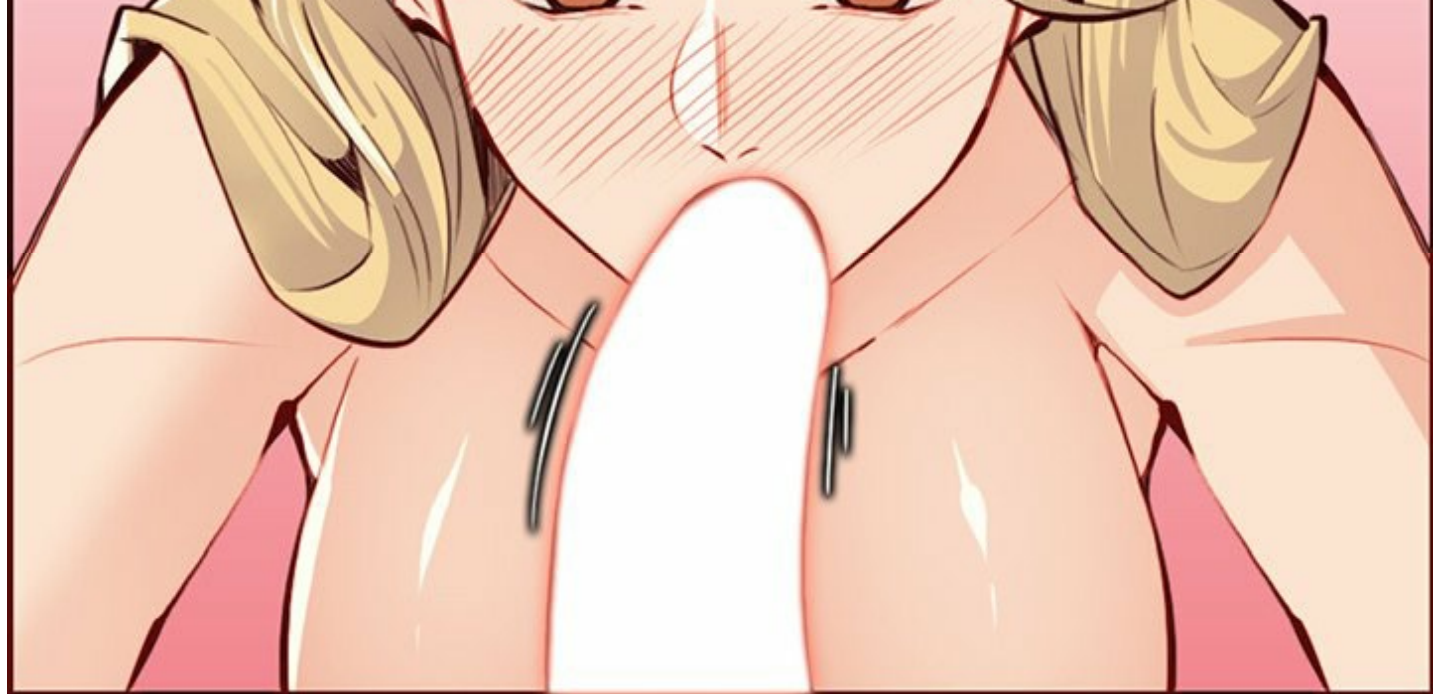
FWIP





OHAH...

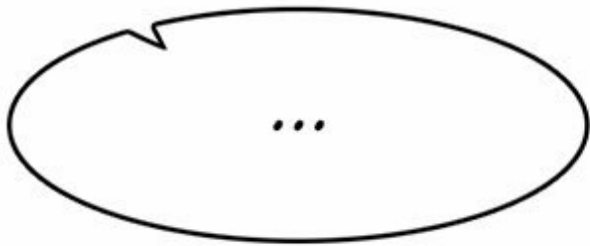




JE VOIS POURQUOI
SUZANNE EST TOMBÉE
AMOUREUSE DE TOI.

POC







SMACK





À SUIVRE...



