

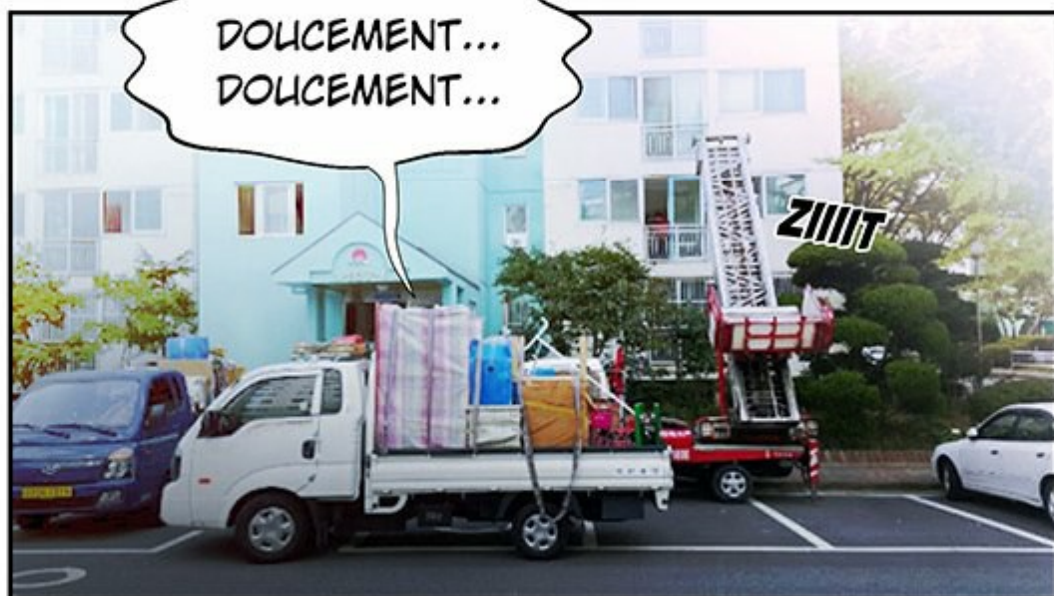
Mon Péché Mignon

Scénario : KOI
Dessin : NARANYA

DERNIER ÉPISODE

 TOCOMICS.COM

DOLCEMENT...
DOLCEMENT...



ZIIIT

POSEZ
ÇA ICI.







MADemoiselle...
JE SAIS QUE C'EST
COMPLIQUÉ POUR VOUS,
MAIS J'AI BESOIN QUE
VOUS PARTIEZ...









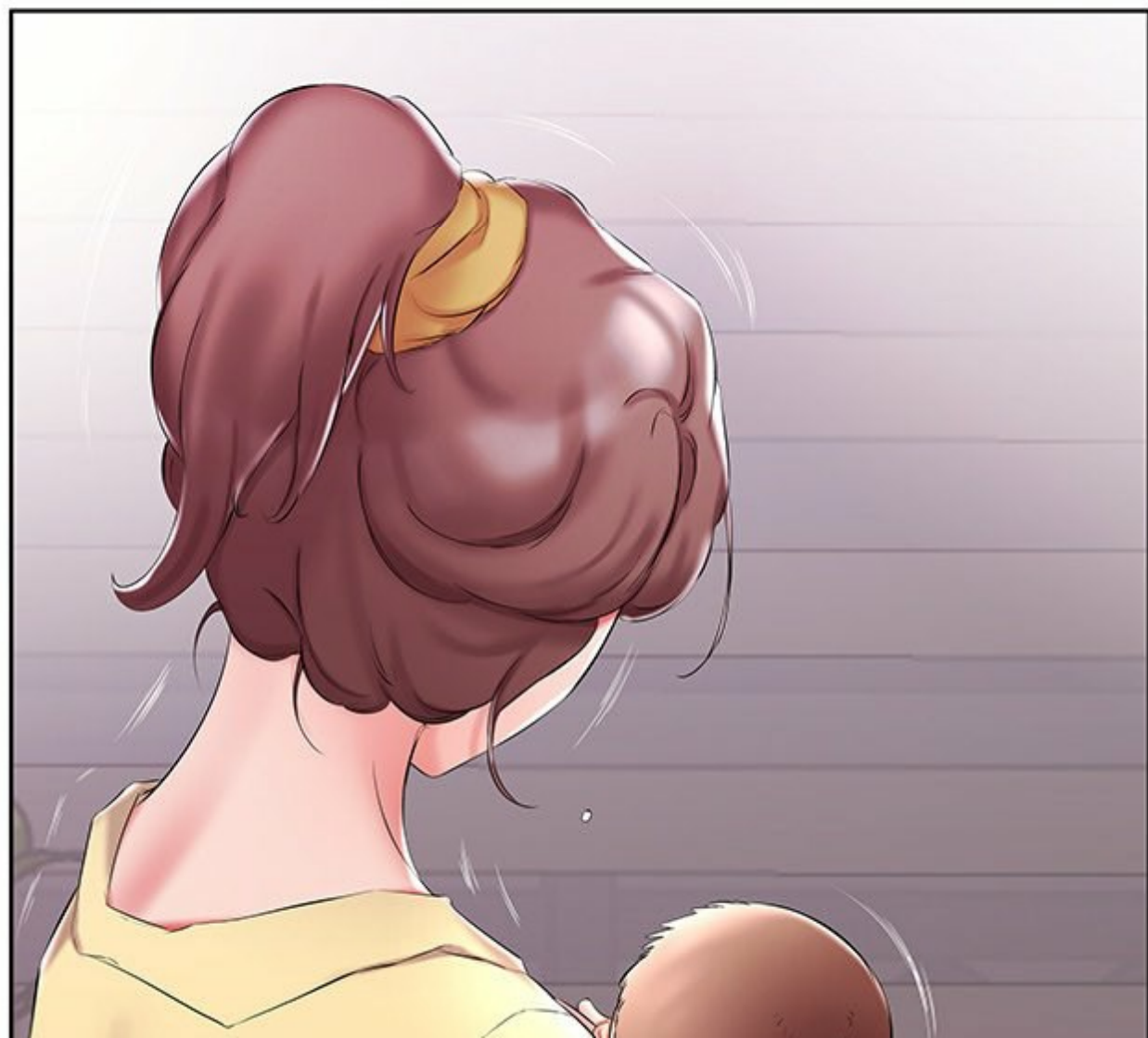
ALORS
SON MARI S'EST
ENFUI ?

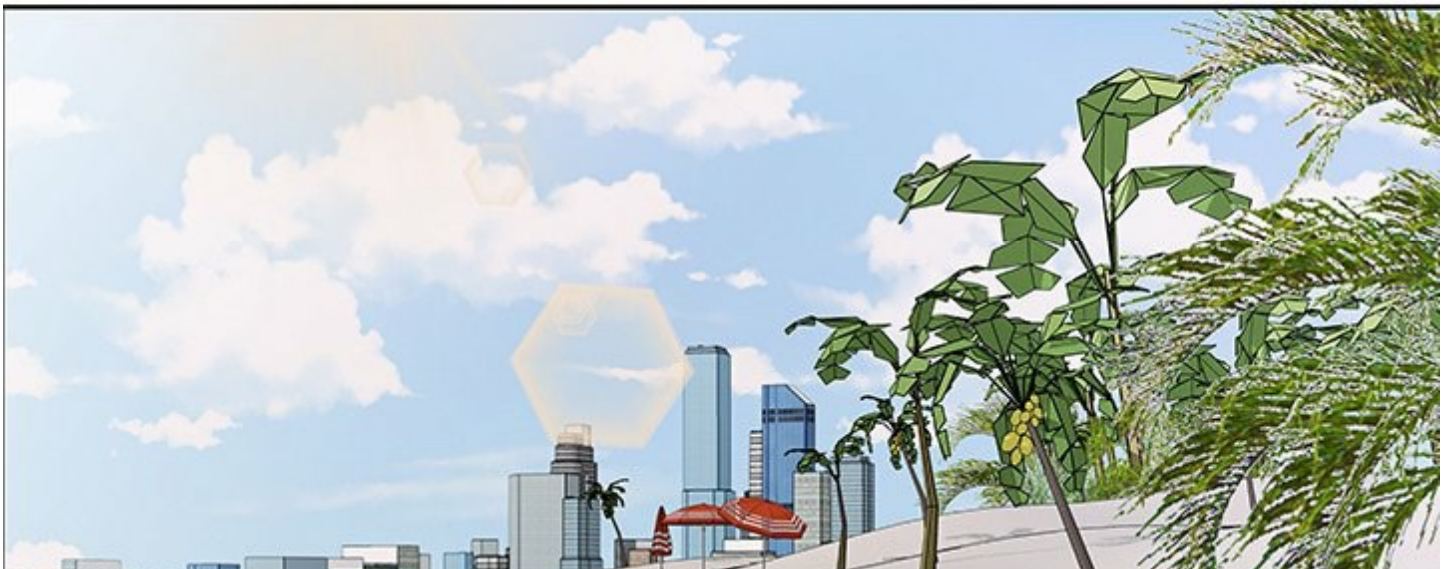
ON DIRAIT.



QUEL MONDE
TERRIFIANT.

N'EST-CE PAS ?
JE N'ARRIVE PAS
À Y CROIRE.











BÉBÉ !

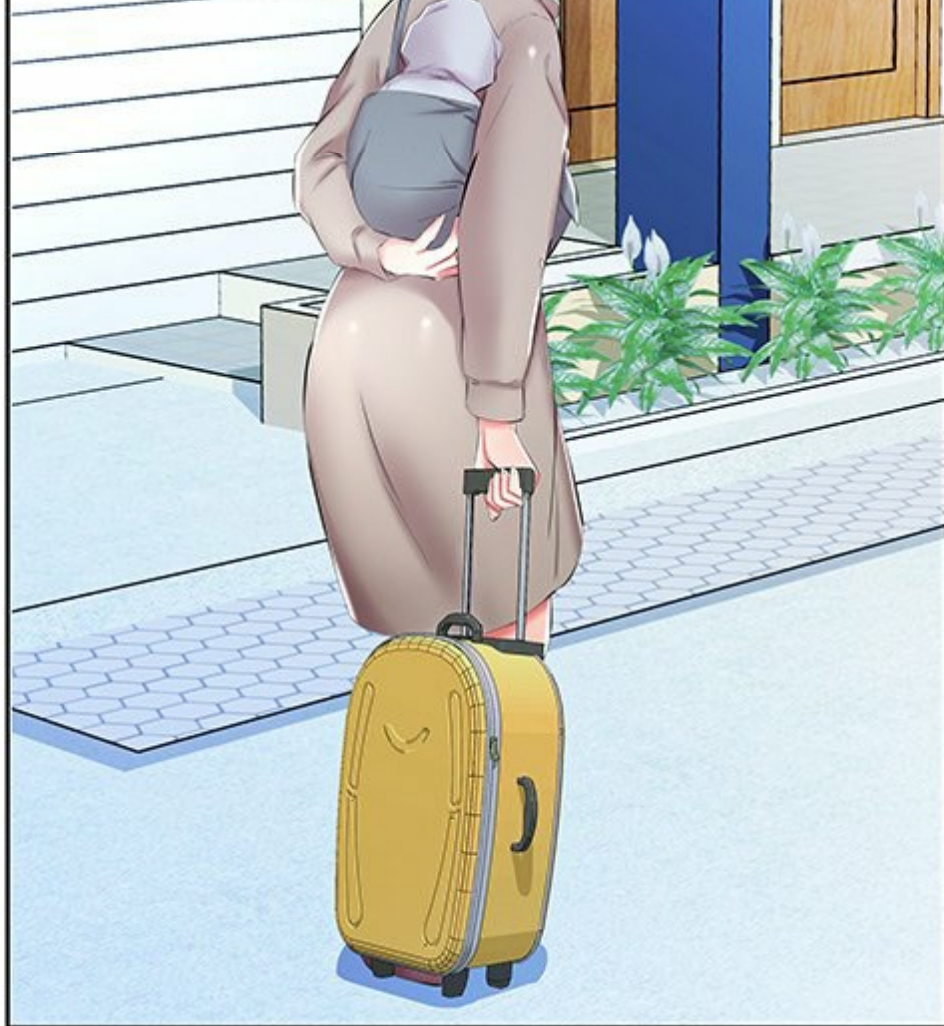


CET ENDROIT
EST INCROYABLE !

PAS
VRAI ?

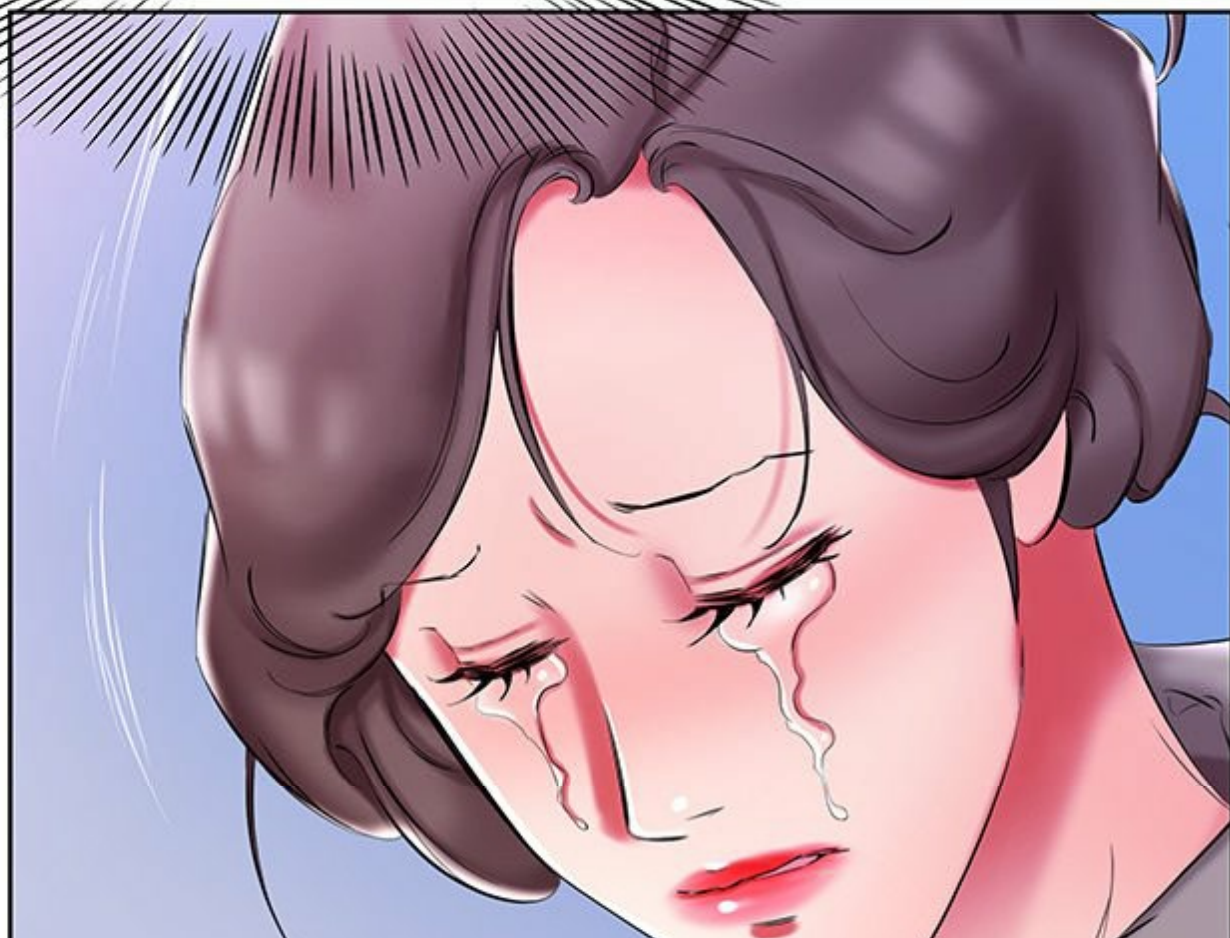








TU NE PEUX
PAS FAIRE CONFIANCE
AUX HOMMES.



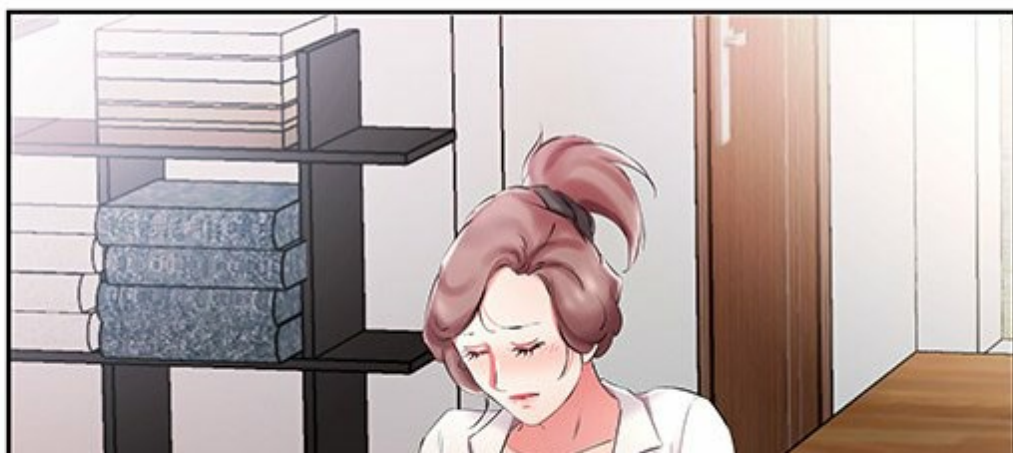


HOLLY PASSA UN
HIVER GLACIAL.













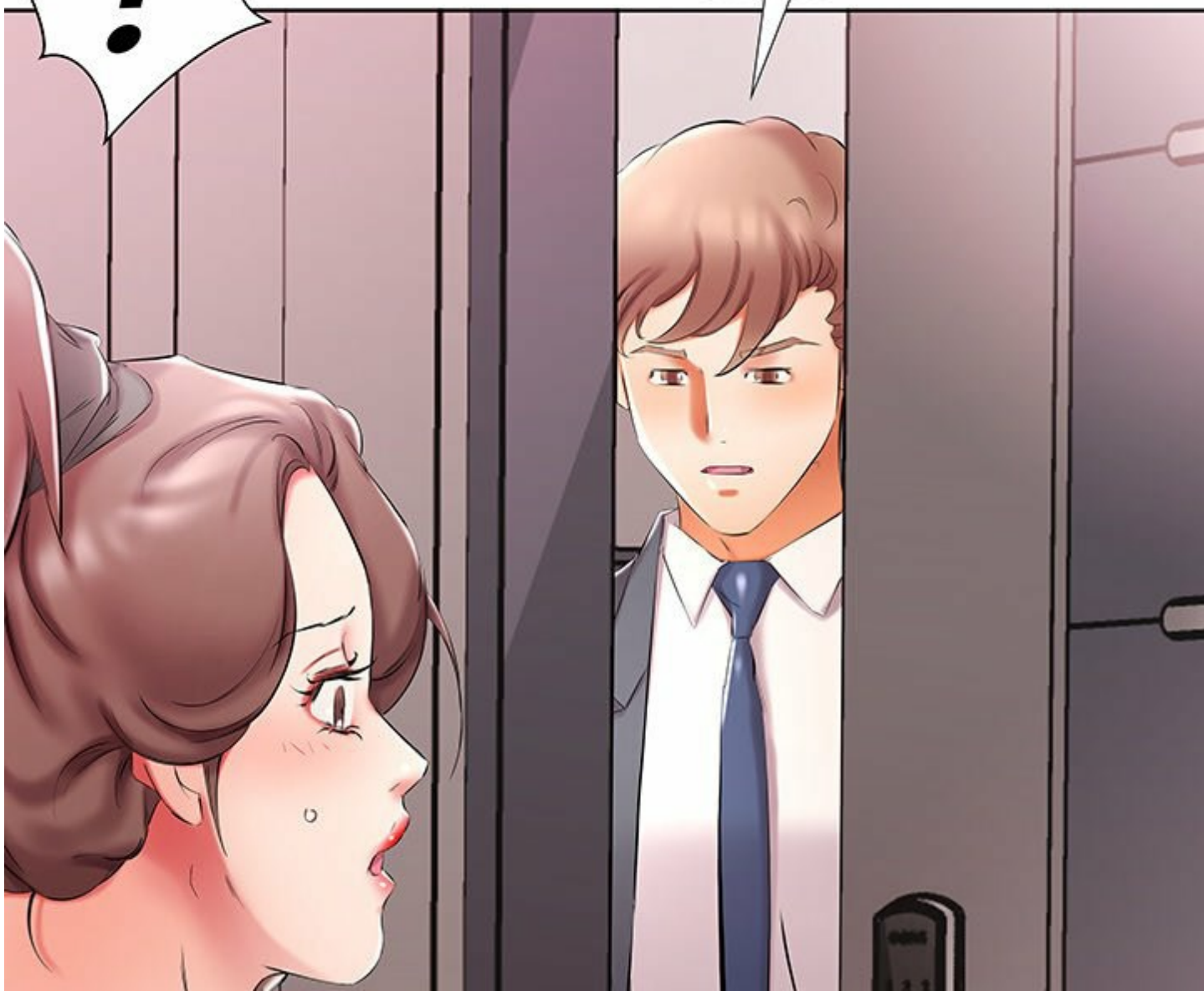
QUI EST-CE ?





OUI ?



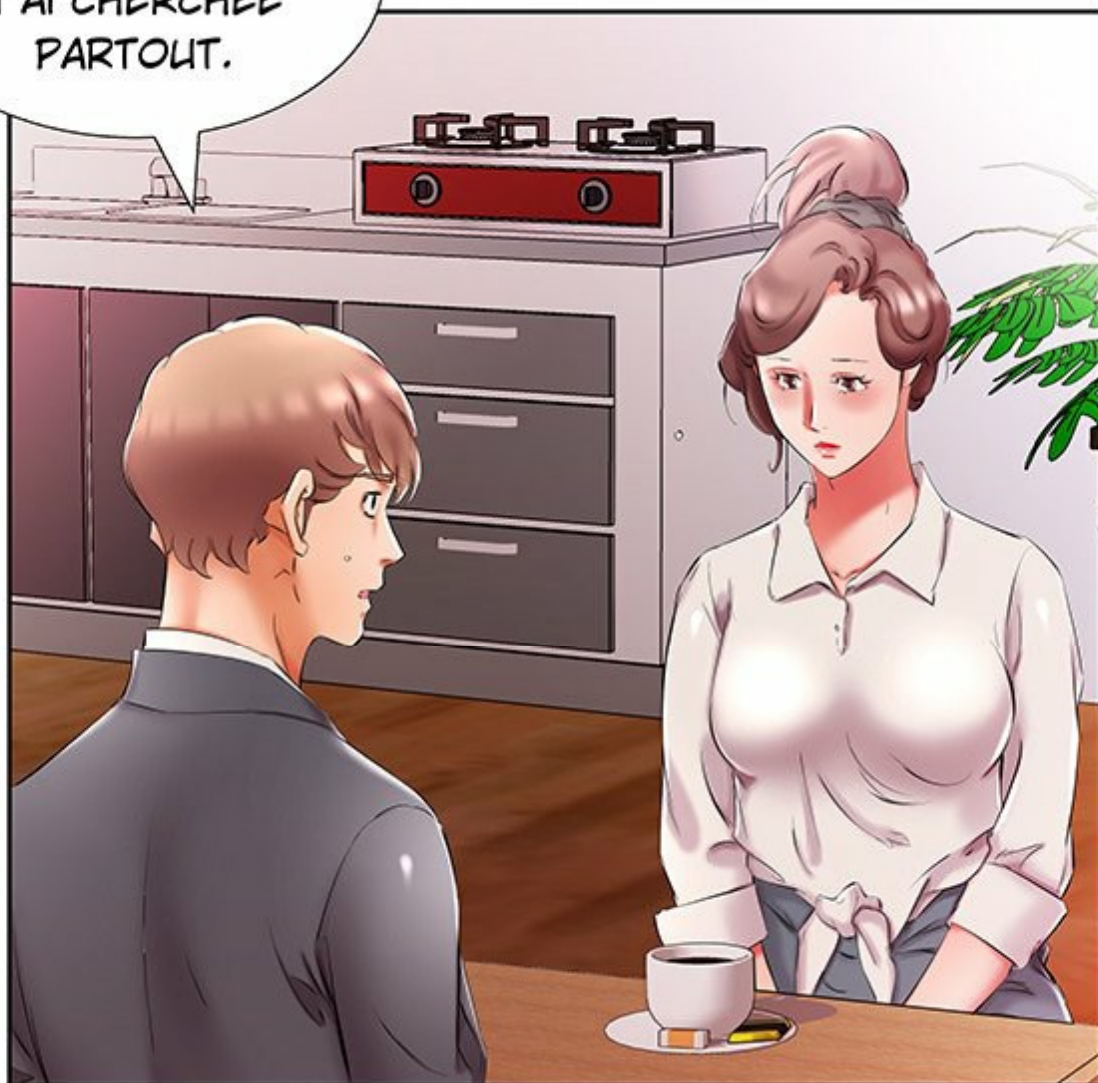


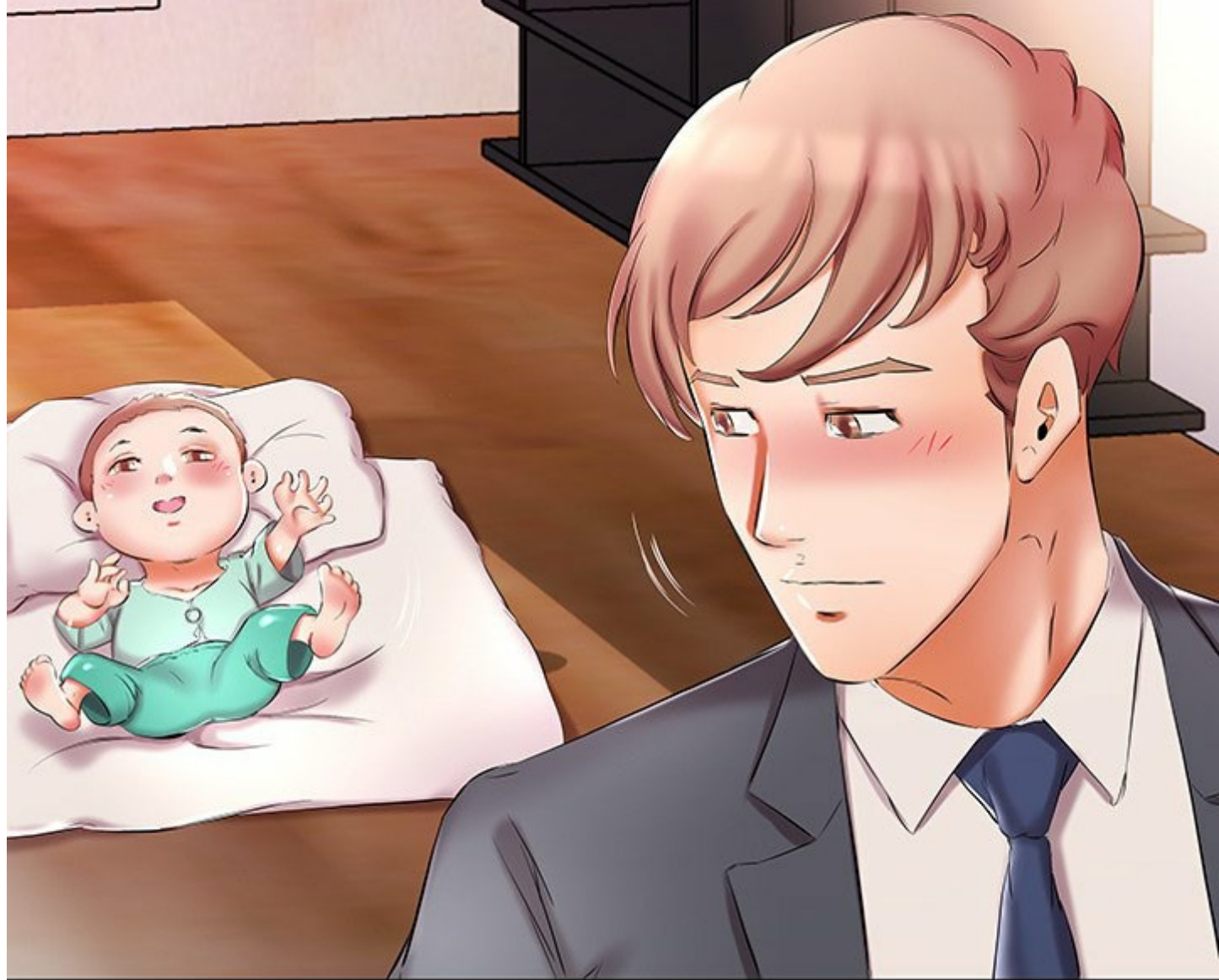
ÇA FAIT UN
BAIL, HOLLY.





J'AI APPRIS LA
NOUVELLE ET JE
T'AI CHERCHÉE
PARTOUT.

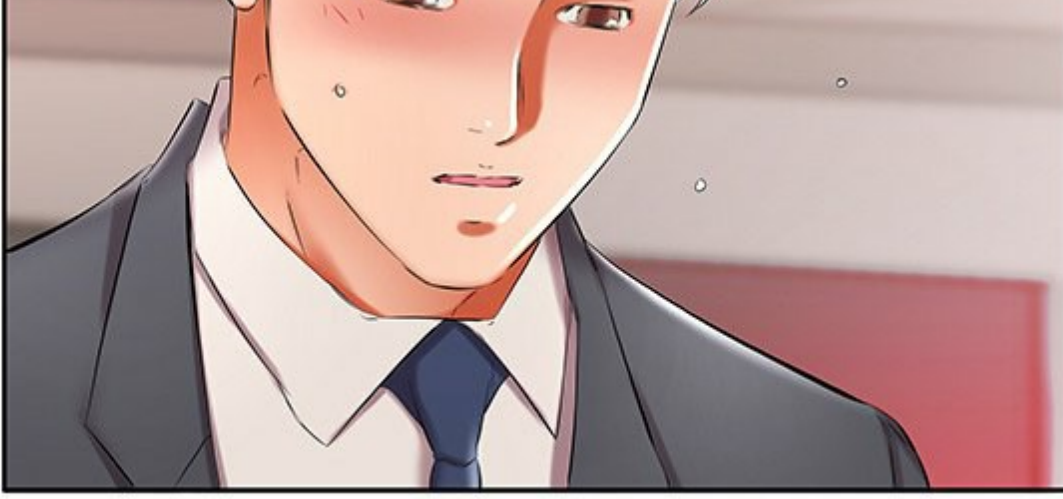




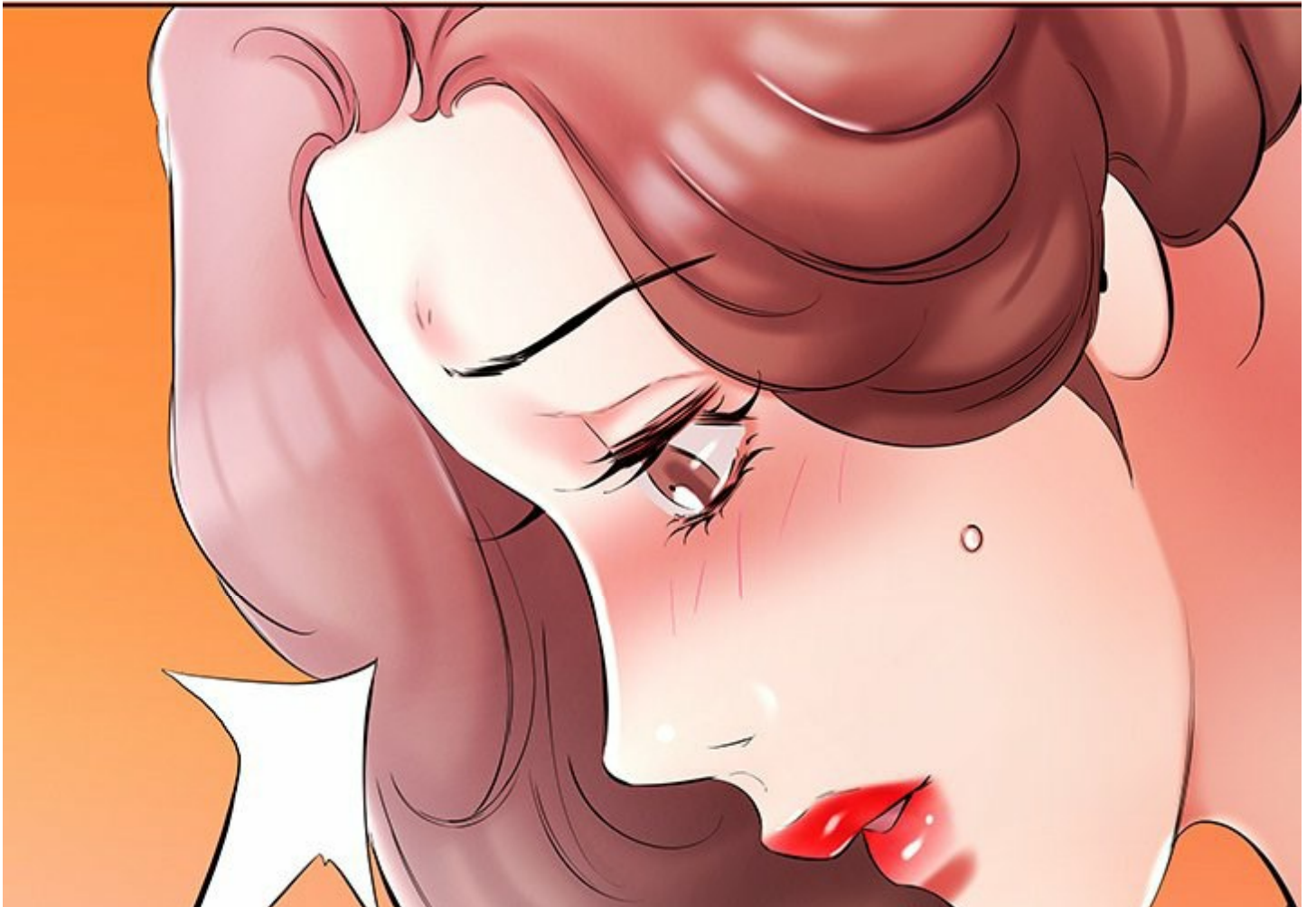
CE BÉBÉ A
UN NOM ?



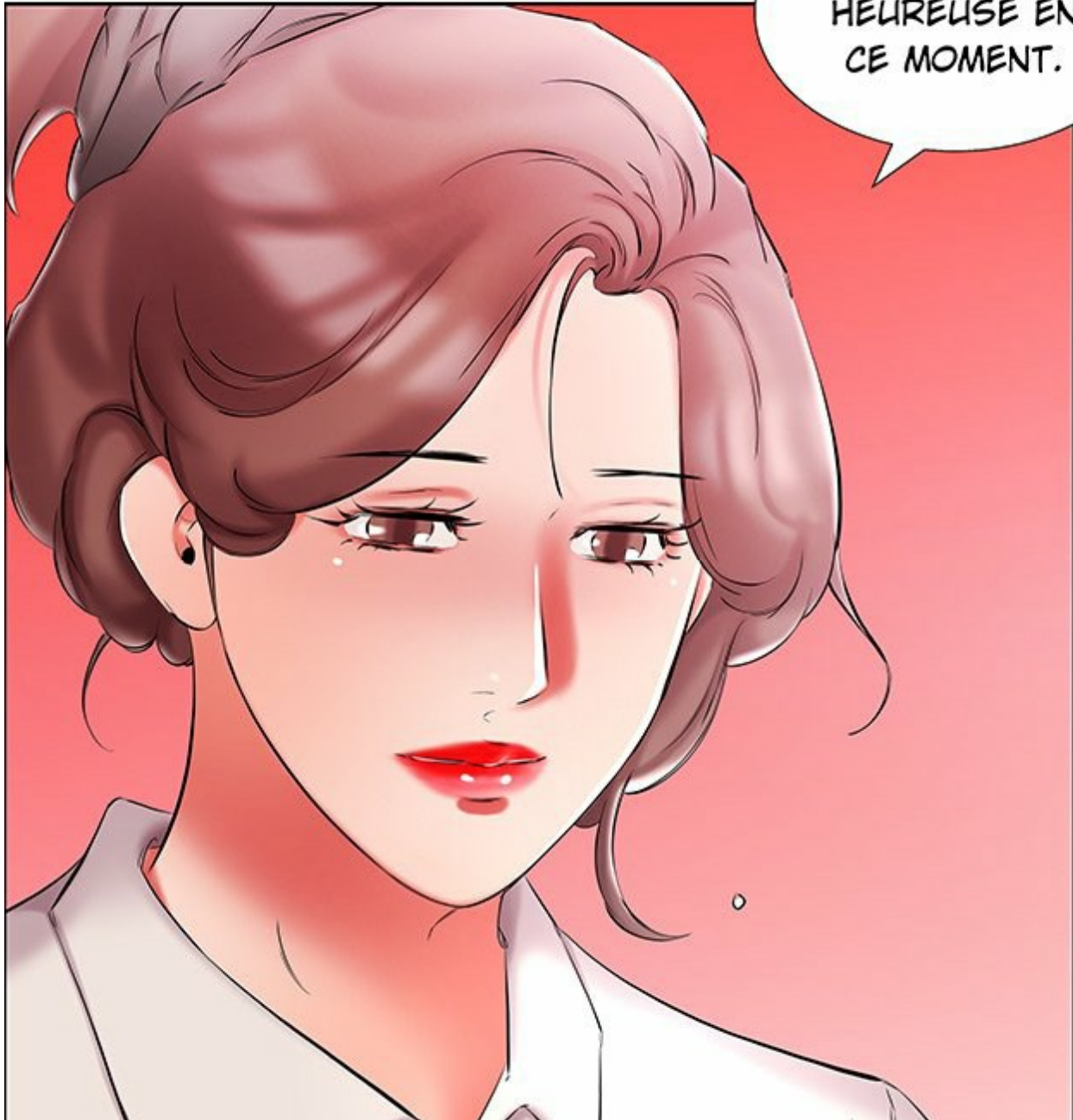




RECOMMENÇONS
TOUT À ZÉRO.







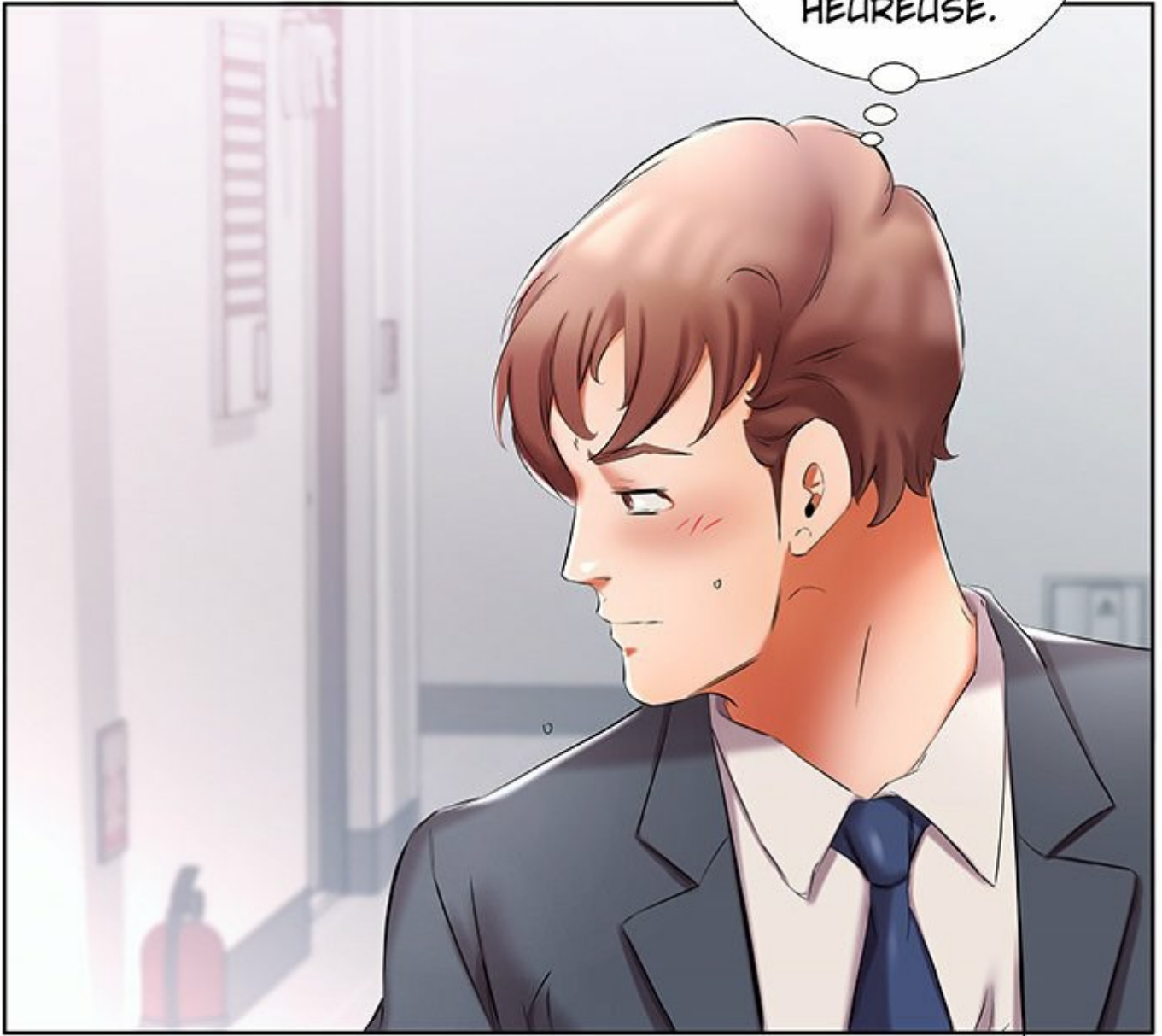
NON. JE SUIS
HEUREUSE EN
CE MOMENT.

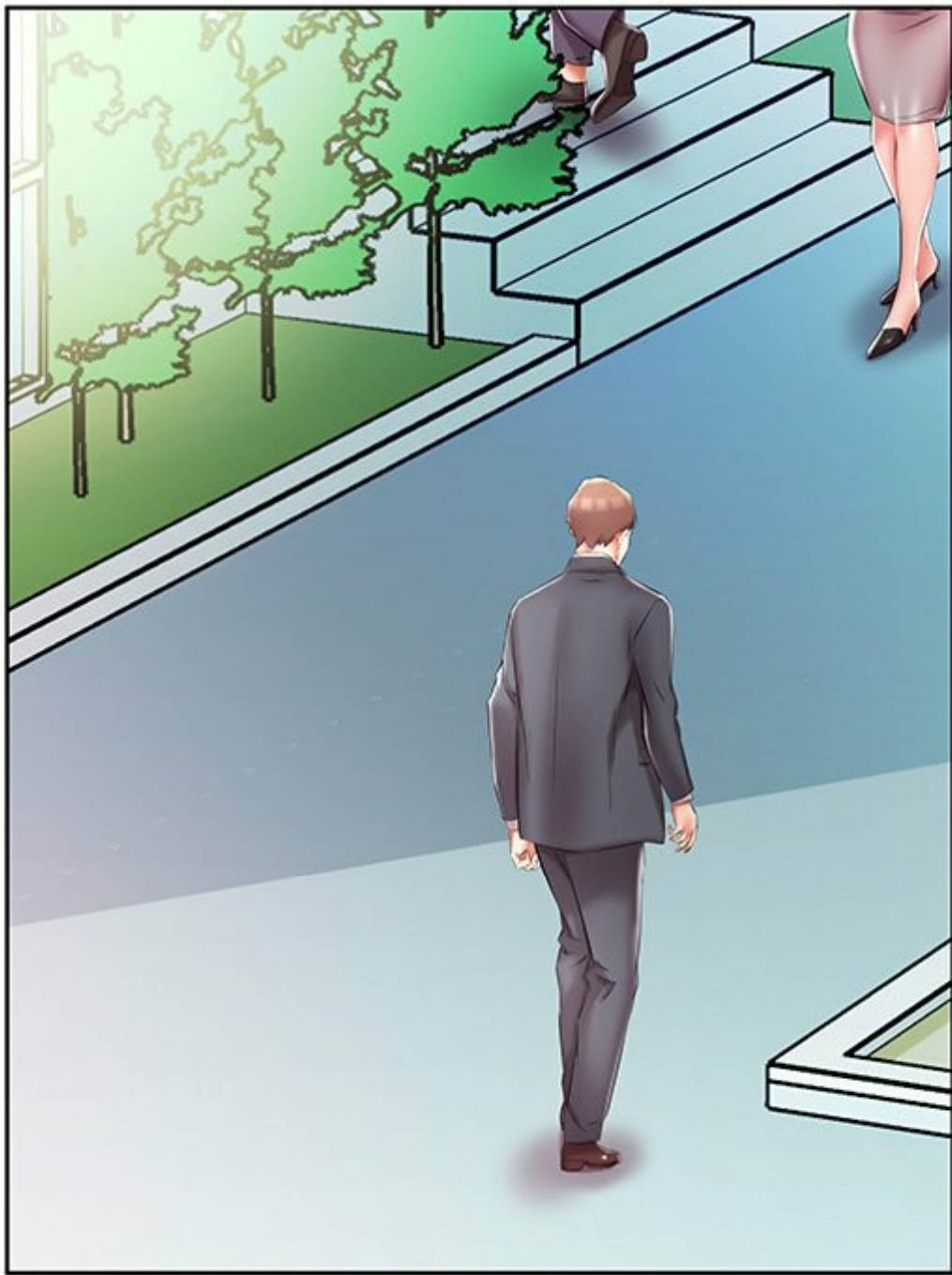




JE SUIS
DÉSOLÉ, HOLLY.

JE SOUHAITE
QUE TU SOIS
HEUREUSE.







CE N'EST PAS
PARCE QUE JE TE
DÉTESTE, HAHN.





DTOMICS.COM

JE VEUX
JUSTE ESSAYER DE
ME DÉBROILLER
TOUTE SEULE.

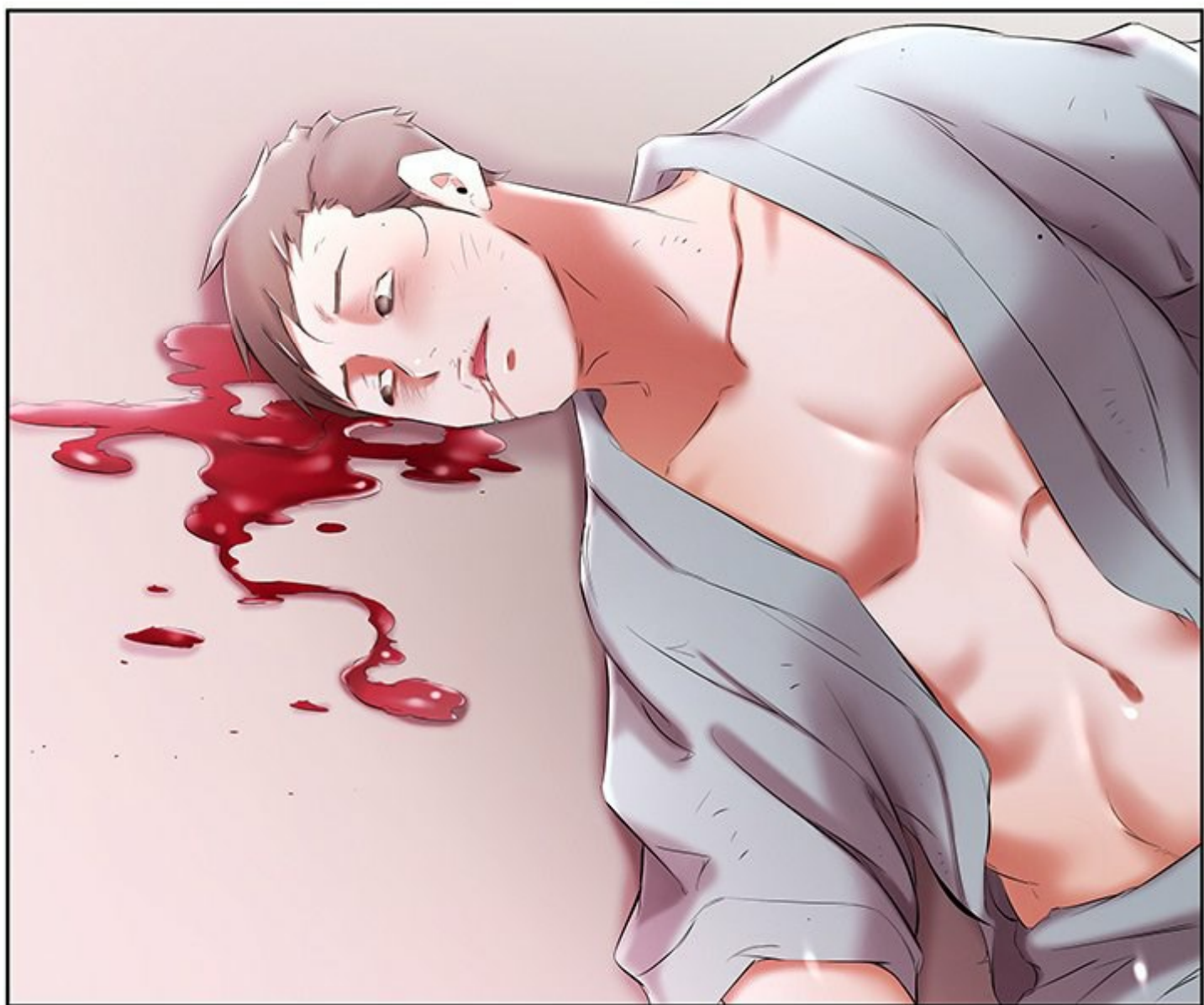














ON LUI
A TIRÉ DANS
LA TÊTE.

SALE
AFFAIRE...





DES
SUSPECTS ?





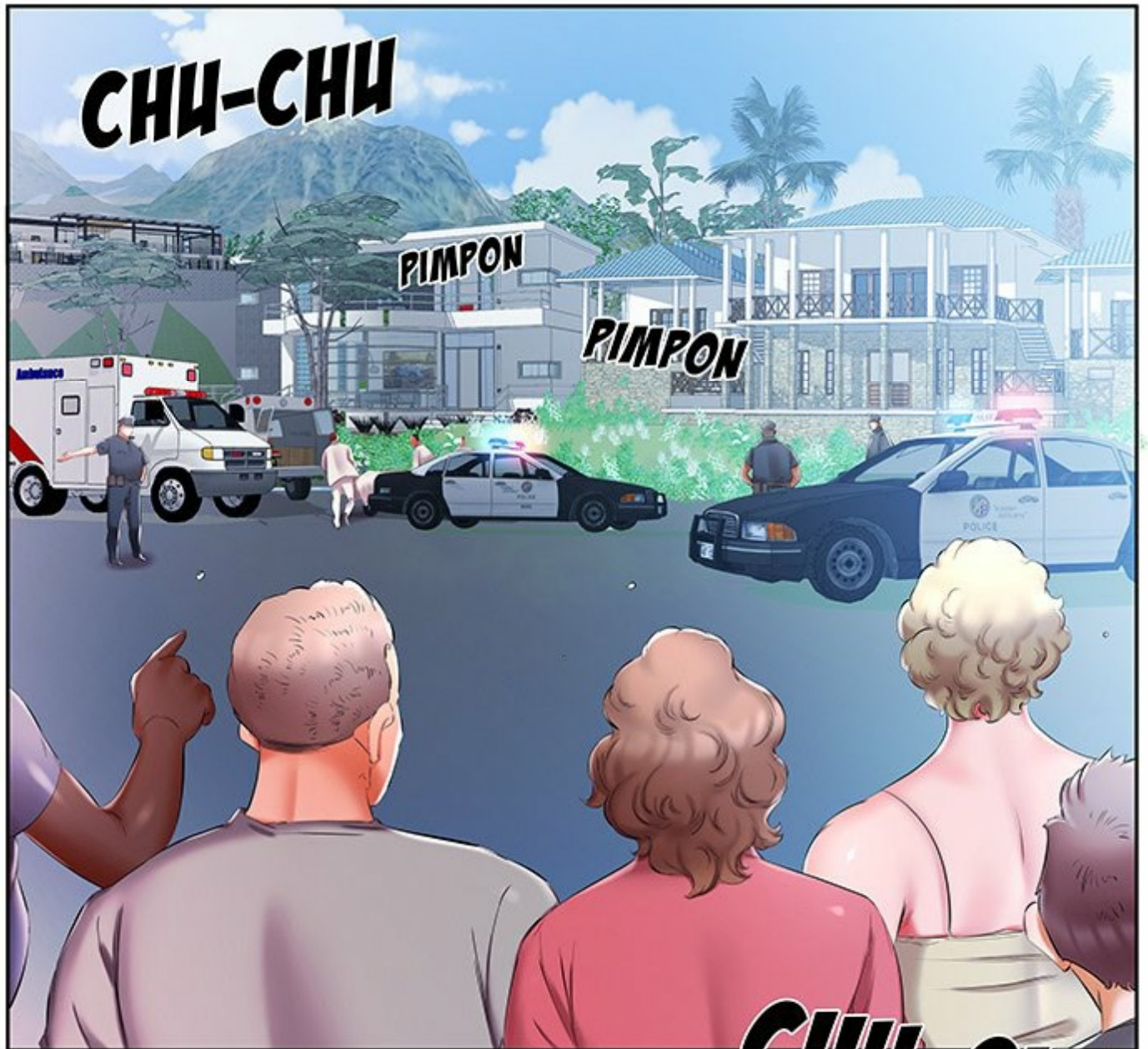
0

A panel showing two police officers in a room. The officer on the left is seen in profile, wearing a blue uniform and cap. The officer on the right is facing forward, also in a blue uniform and cap. Behind them is a bookshelf filled with red books, a brown vase on a shelf, and a decorative plant. The scene is lit with a warm, reddish-pink glow.

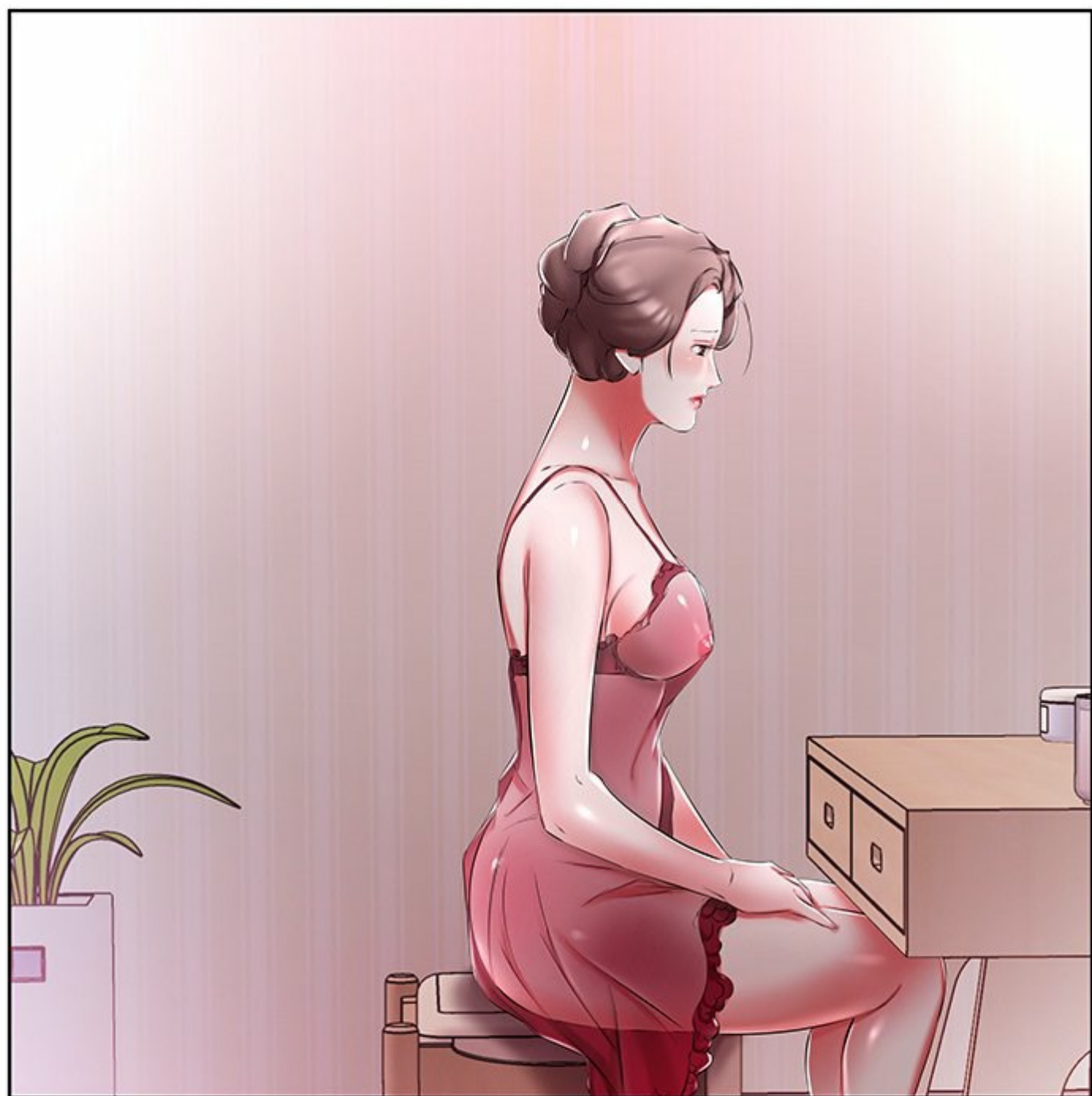
ON VA DEVOIR
ENQUÊTER, MAIS JE
PARIE QUE C'EST SA
MAITRESSE.

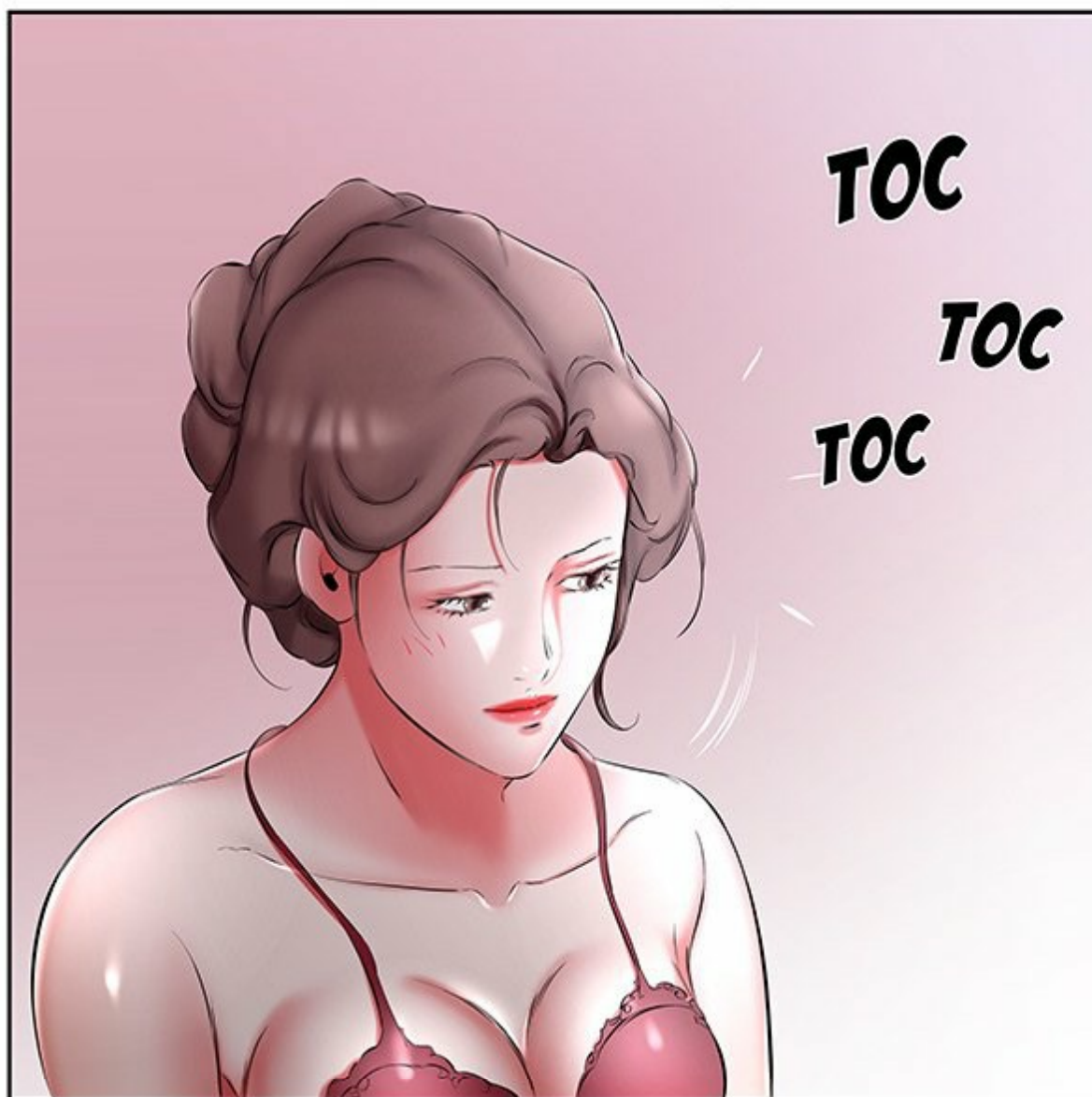
TU AS
SÛREMENT
RAISON.

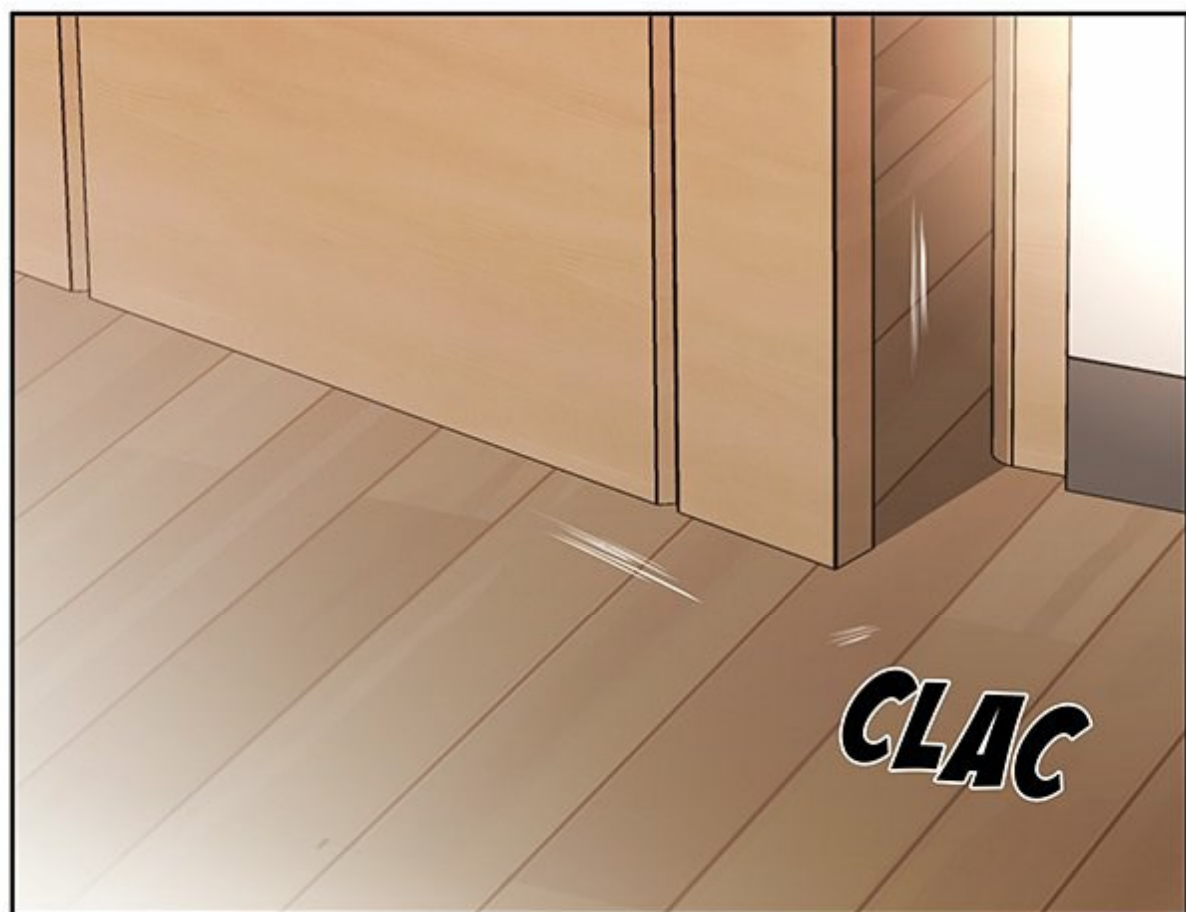
FWIP

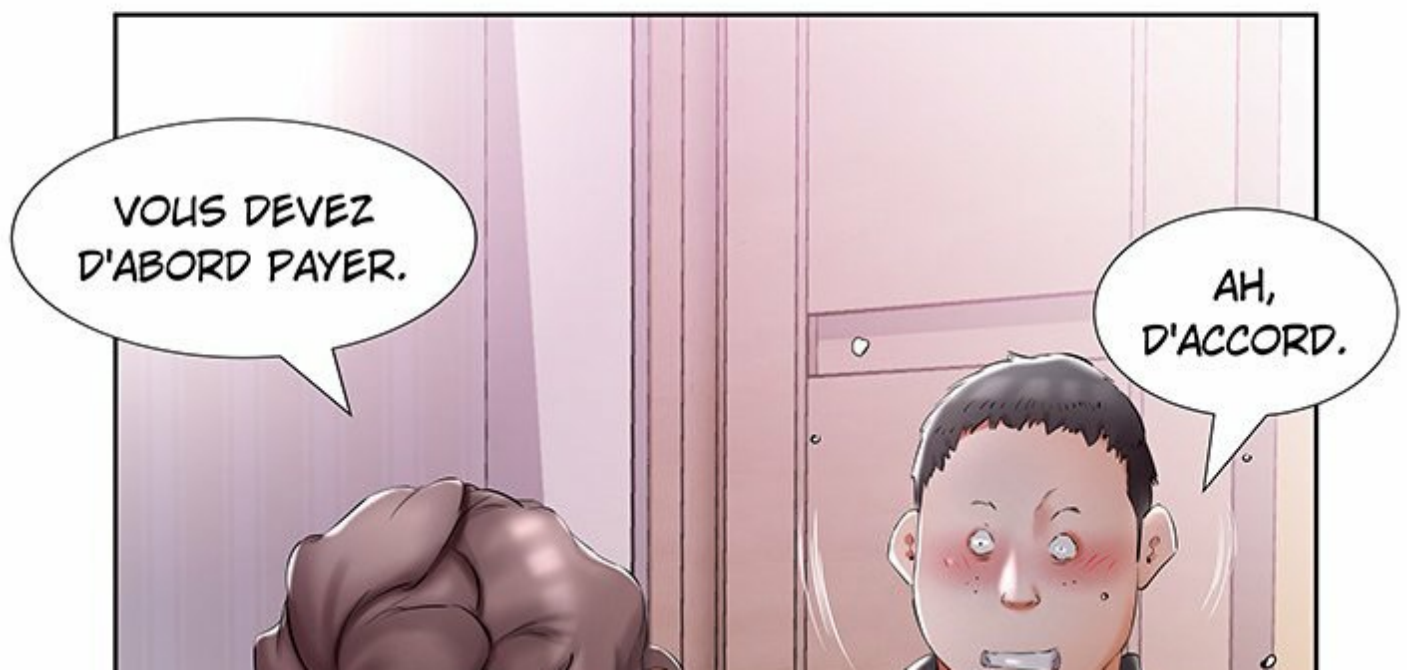










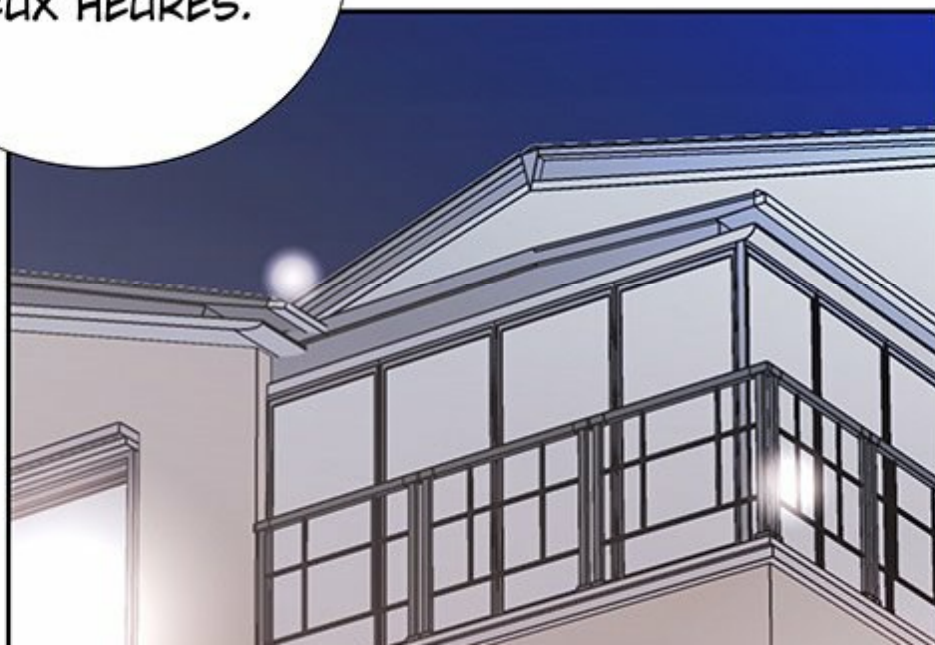


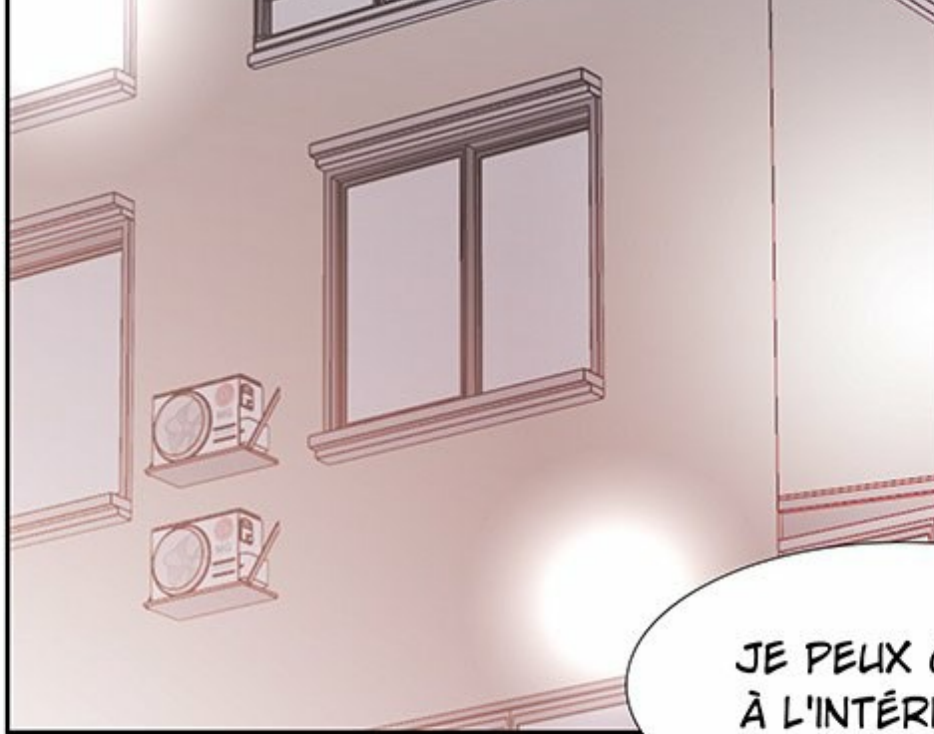
VOUS DEVEZ
D'ABORD PAYER.

AH,
D'ACCORD.



120 POUR UNE
HEURE, 200 POUR
DEUX HEURES.





JE PEUX GICLER
À L'INTÉRIEUR ?

C'EST 300
SI VOUS GICLEZ
DEDANS.

ALORS JE
VAIS GICLER
DEHORS.





FIN

