

[Redacted]

[Redacted]

[Redacted]

PWAF

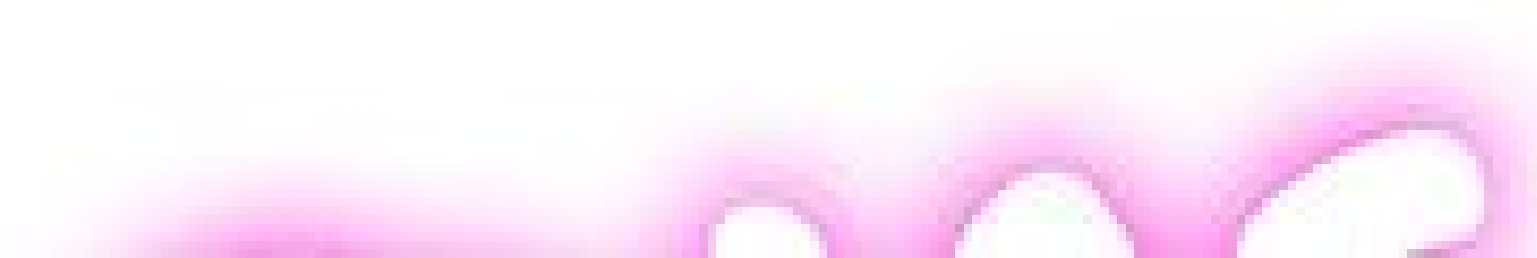




PWAF



OOH!



M. YANG !

PWAF



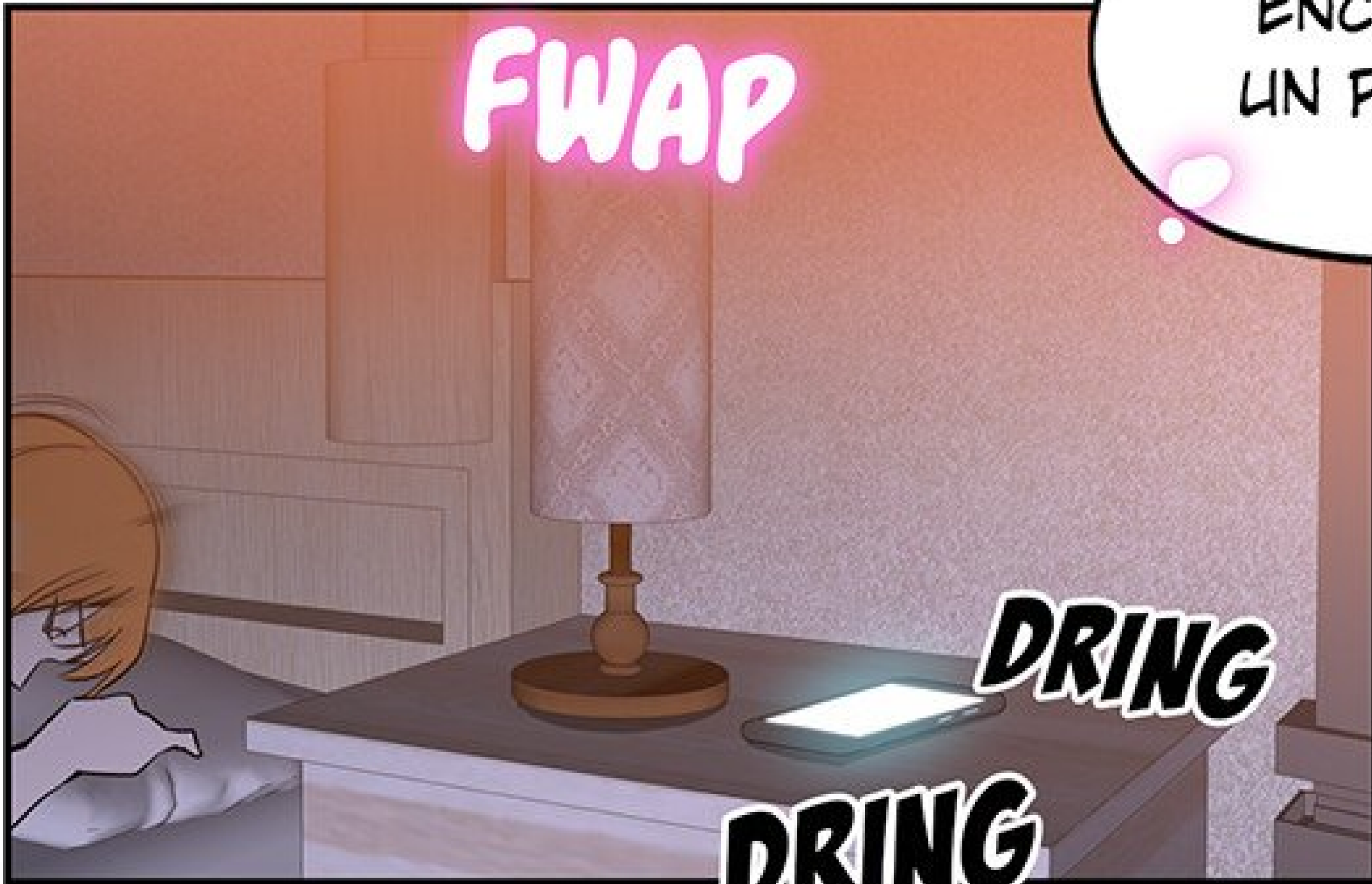
FWAP

FWAP

ENCORE
UN PEU !

DRING

DRING



PWAF

DRINNG

NE VOUS
ARRÊTEZ PAS...

PWAF



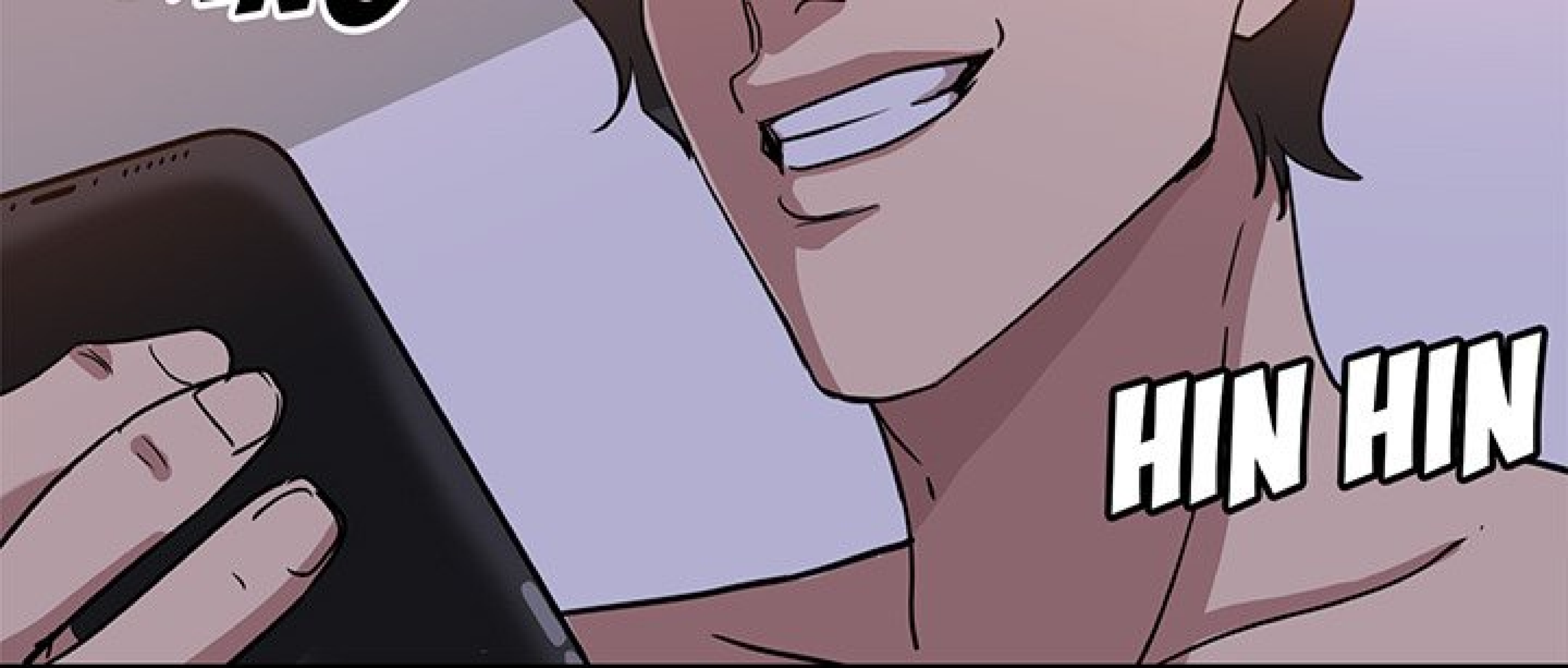
PWAF

PWAF

HA HA,
ENFIN ELLE
M'APPELLE.

DRING





HIN HIN

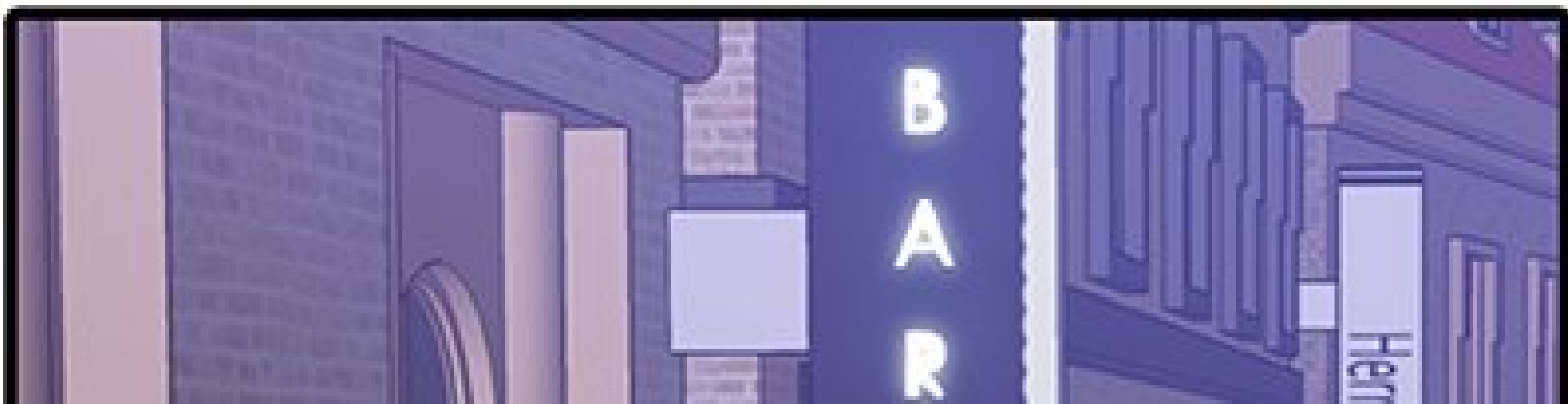


Cadeau
emboissonné

Empress

ÉPISODE 9

FACON





JE N'AURAIS
PAS DÛ VENIR.



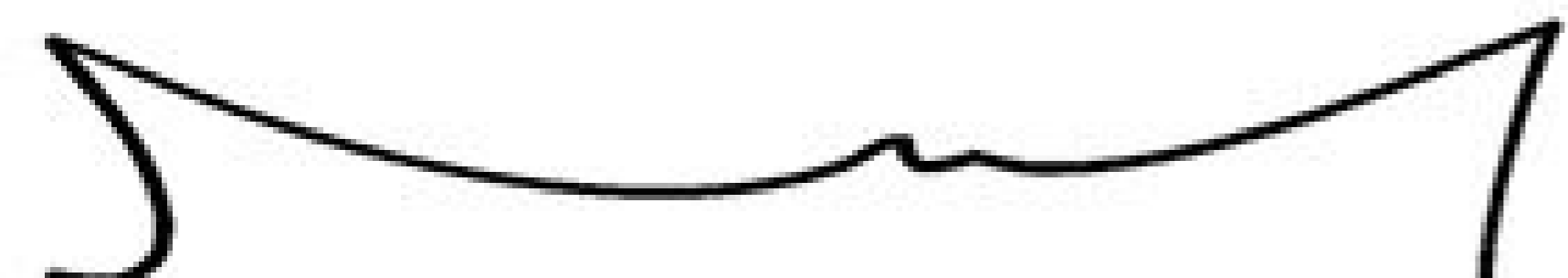
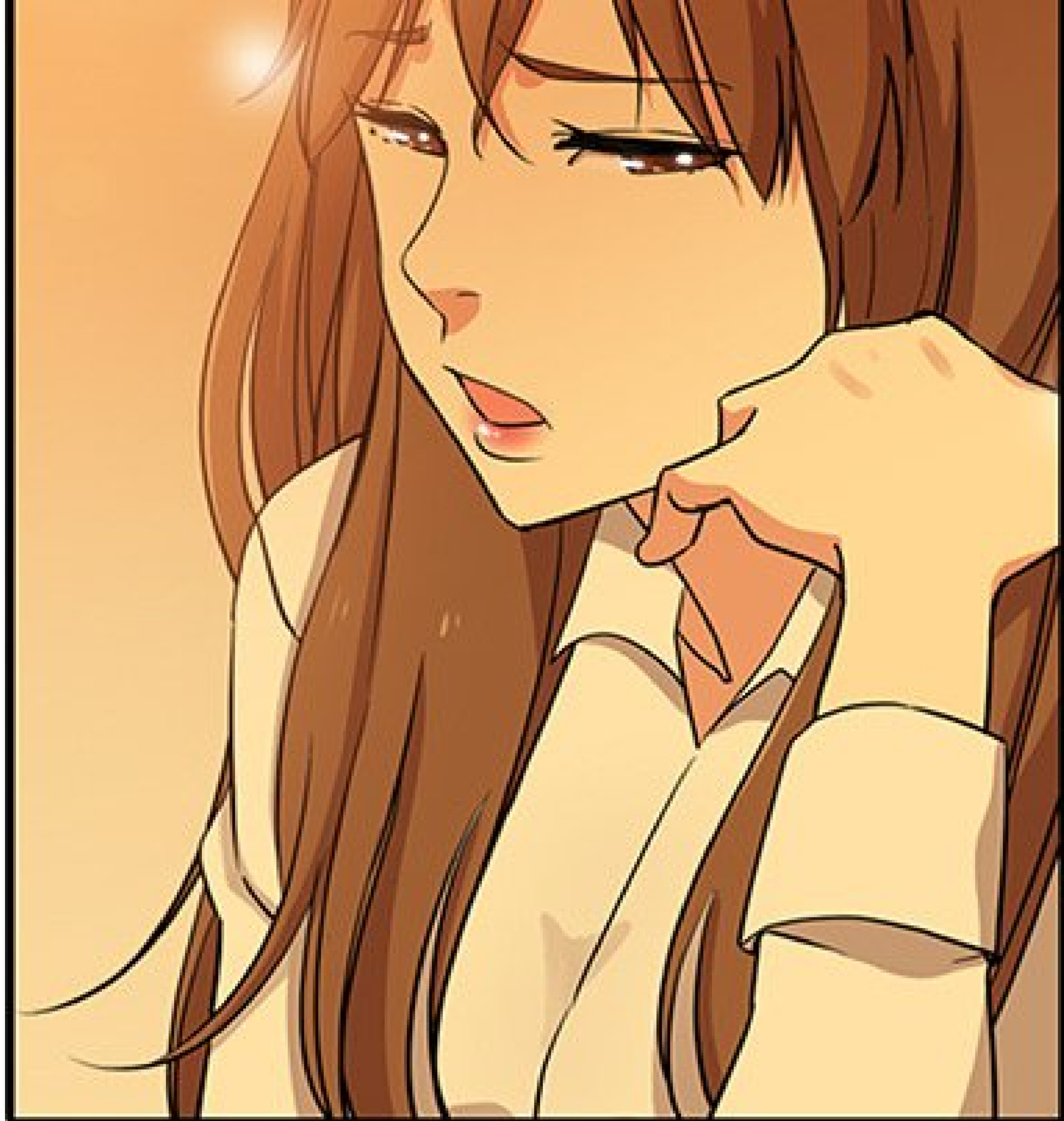


CE N'EST PAS COMME SI M. YANG
ME PLAISAIT, OU QUOI QUE CE SOIT...

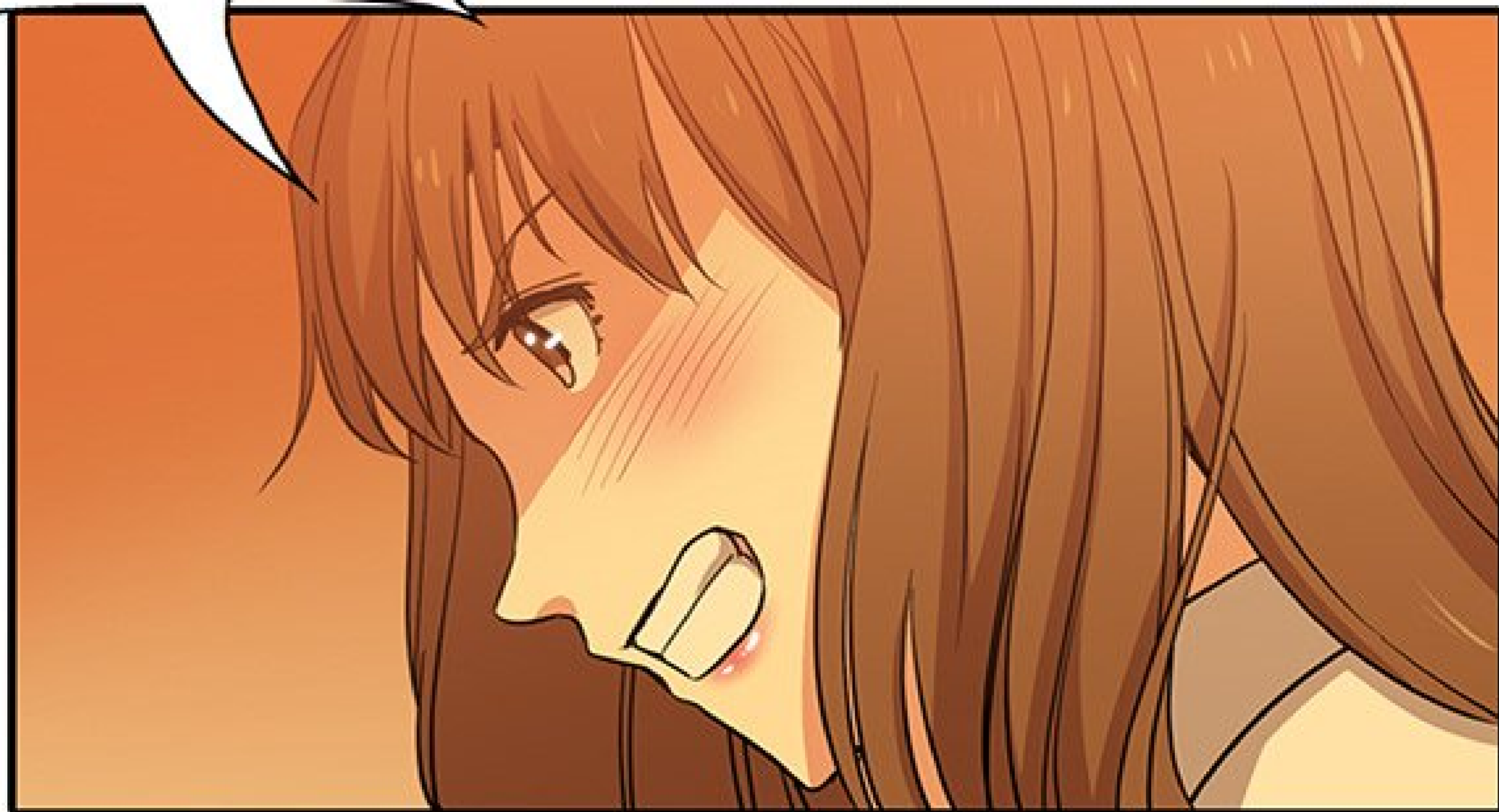
FIUUU

EST-CE
QUE J'AI AGI TROP
BÊTEMENT ?





SI SEULEMENT
JE N'AVAIS PAS
VU ÇA, L'AUTRE
NUIT !



HANNA ?



AH,

M. YANG !

DÉSOLÉ DU
RETARD. TU
M'AS ATTENDU
LONGTEMPS ?



TINK





AH, NON.
JE VIENS
D'ARRIVER.



HIN HIN



JE SUIS
LE MEC LE PLUS
POPULAIRE DE
L'ENTREPRISE !



ET SI ON
COMMENÇAIT PAR
UN VERRE ?






QUOI ?
AH, OUI...

JE NE M'ATTENDAIS
PAS DU TOUT À CE QUE TU
M'APPELLES EN PREMIER...
J'AI L'IMPRESSION
DE RÊVER.





HA HA.
A-AH OLI ?



JE SUIS SÛRE QU'IL DIT ÇA SANS LE PENSER,
MAIS ÇA NE ME DÉRANGE PAS.

JE PEUX AVOIR UN
WHISKY PUR MALT ?
ET TOI, HANNA ?

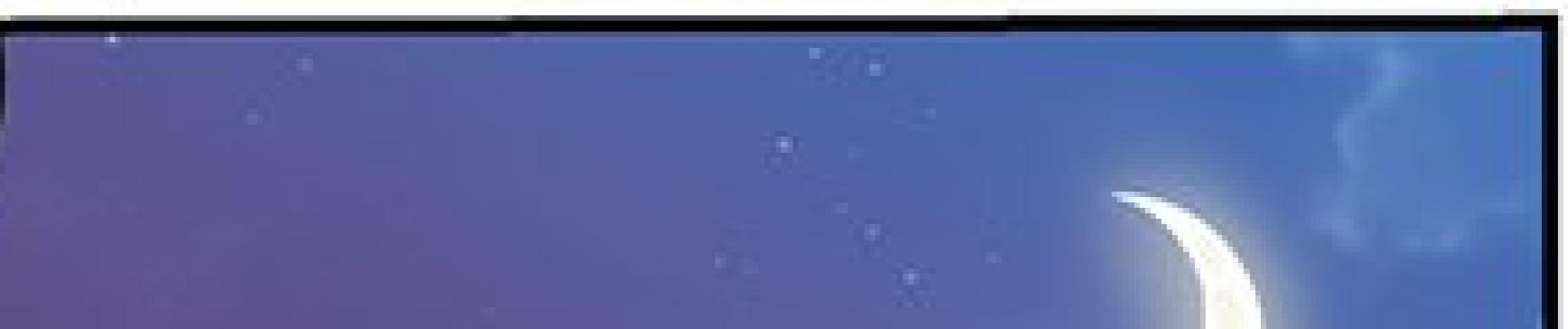


LA MÊME
CHOSE, S'IL VOUS
PLAÎT.

OUAIS, JE NE VAIS PAS PENSER À CE QUI
POURRAIT ARRIVER AVEC UN MEC COMME LUI.



AAH !





HAA !



AAH!

KSH

PWAF

PWAF

GAH

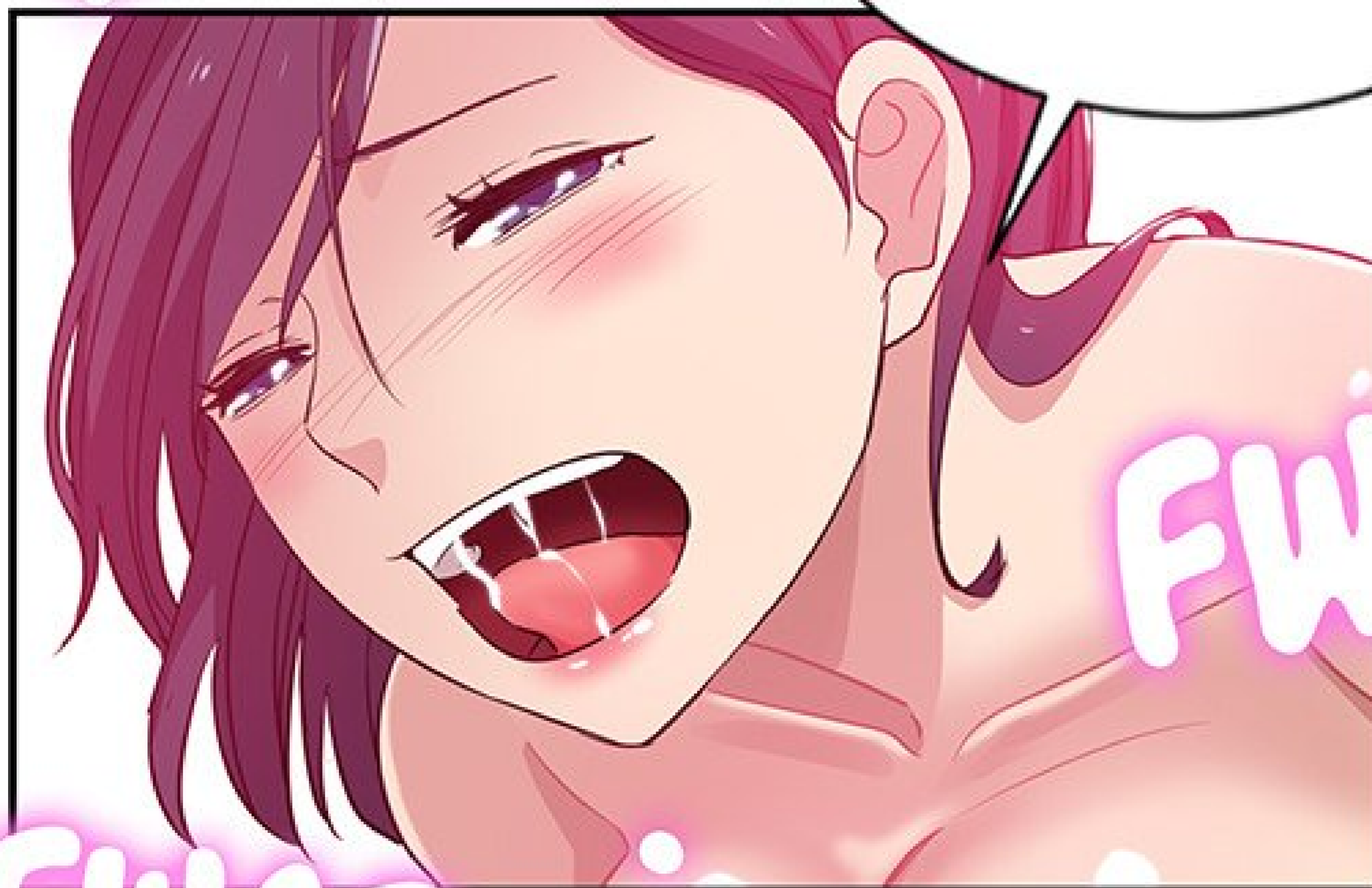
JE LE FAIS TROP
SOUVENT ? POURQUOI
EST-CE QUE JE BANDE
ENCORE AUTANT ?

GRRR



FWAP

AAH ! OUI !
PLUS FORT, JIM !
PLUS VITE !



FWAP

FWAP

FWAY

PWAF

HAA...
EUH... COMME ÇA ?





HAA

AAAH !
PLUS PROFOND !

PWAF

HAA

PWAF



OK!

PWAF

HUFF

PWAF



JE SUIS VRAIMENT
SOBRE ? C'EST À ÇA
QUE RESSEMBLE LE
VRAI SEXE ?



HAA

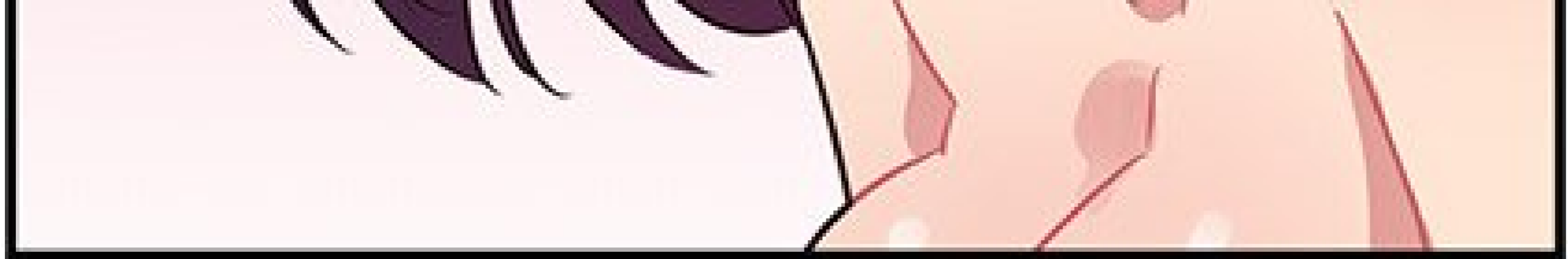
HAA

PLIC

PLIC

HAA, AAH.
BAISE-MOI PLUS
FORT !





JE LA SENS
SE RESSERRER !





LA CHATTE D'HÉLÈNE... EST TROP BONNE !



A close-up comic panel of a person's face. The person has a white, foamy substance on their nose. A speech bubble in the top right corner says "GAAH!". The word "KWIFF" is written in large, pink, bubbly letters on the right side of the face. A speech bubble in the bottom left corner says "AAH!". The background is white with black lines radiating from the face, suggesting a bright light or a strong reaction.

GAAH !

KWIFF

AAH !



C'EST FOU !
JE SUIS TARÉ.

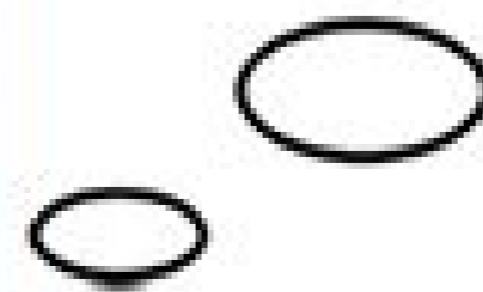
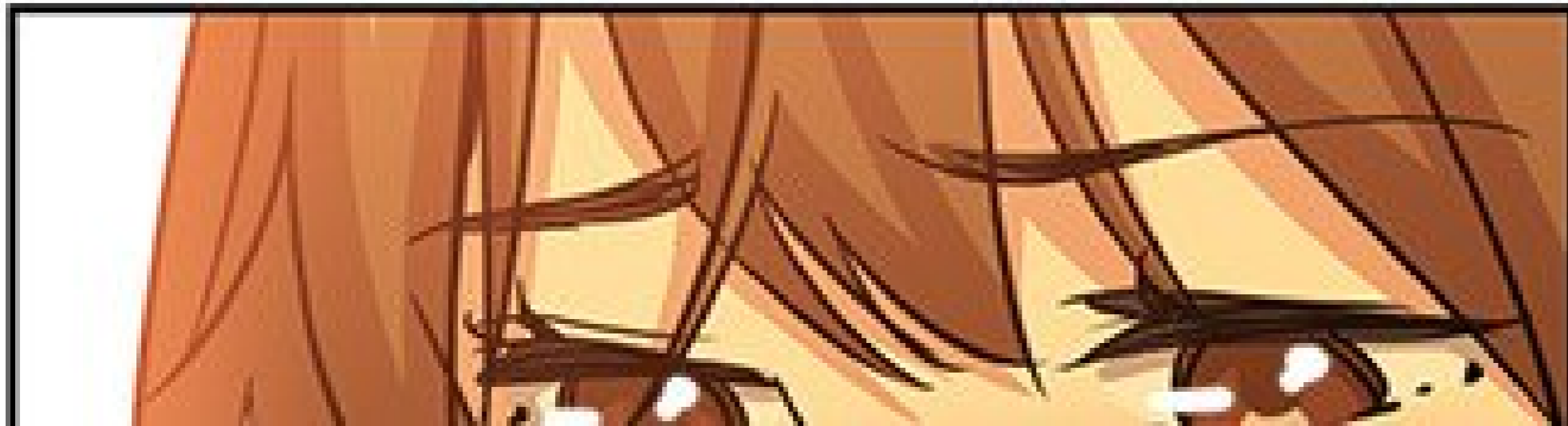
CLANK



CLASH



POURQUOI
EST-CE QUE J'Y
PENSE ? POURQUOI ?!





HAA

JE ME SENS SI
ÉTRANGE, EN CE MOMENT.

SE SENT MALADE, QU

JE SUIS MALADE, OU
QUOI ?



PEUT-ÊTRE QUE JE SUIS NYMPHOMANE...

QUELQUE CHOSE
TE TRACASSE ? TU SEMBLES
PLONGÉE DANS TES
PENSÉES...



WISH





Q-QUOI ?!
AH BON ? NON, JE
NE PENSE À RIEN !

ATTENDEZ...
JE DOIS ALLER AUX
TOILETTES.

PWOF



OK, JE
T'ATTENDS.

WOOSH





UHM, ELE NIET

HMM, ELLE N'EST
PAS PAREILLE QUE
D'HABITUDE, JE PENSE
QU'IL SE PASSE
QUELQUE CHOSE.




DANS CE CAS,
PEUT-ÊTRE QUE JE
DEVRAIS LA CONSOLER,
CE SOIR, NON ?






HA



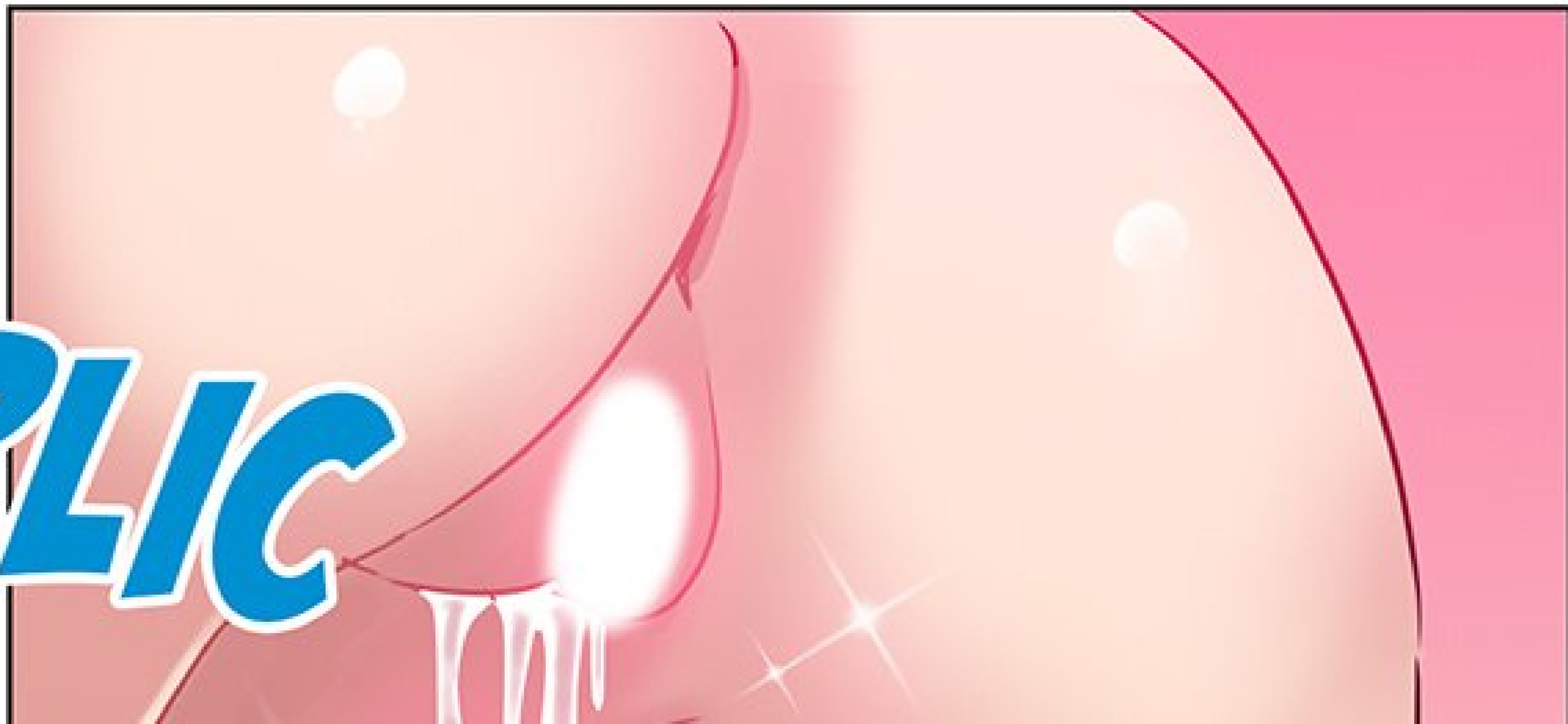
CE SERA UNE SOIRÉE
INOUBLIABLE.







PLIC





HAA

DÉSOLÉ, HÉLÈNE.
JE N'AI PAS PU ME
RETENIR ET J'AI JOUÉ

EN TOI...

HAA

HAAN

HAAN

CE N'EST PAS



CE N'EST PAS
GRAVE.

C'ÉTAIT COOL.
DU COUP, JE ME
DEMANDAIS...



HIN HIN



BOING

TU VEUX ESSAYER
UNE AUTRE POSITION ?



ZIEWT



QUOI ?!



HOMP

NON ?

C-C'EST PAS
ÇA...

FWIP

HMM, ALORS
QUOI ?

FRSH





AH, EST-CE QUE...
TU N'AIMES PAS LE

FAIRE AVEC MOI ?



EUH, NON.

BIEN SÛR QUE J'ADORE !
VRAIMENT !



ALORS
LAISSE-MOI TE
REMETTRE D'APLOMB
AVEC MA BOUCHE.

SLURP



SRRP

SLURP

SLURP





SRRP

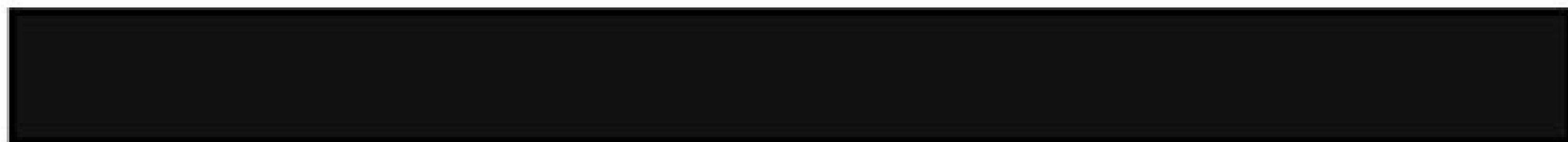




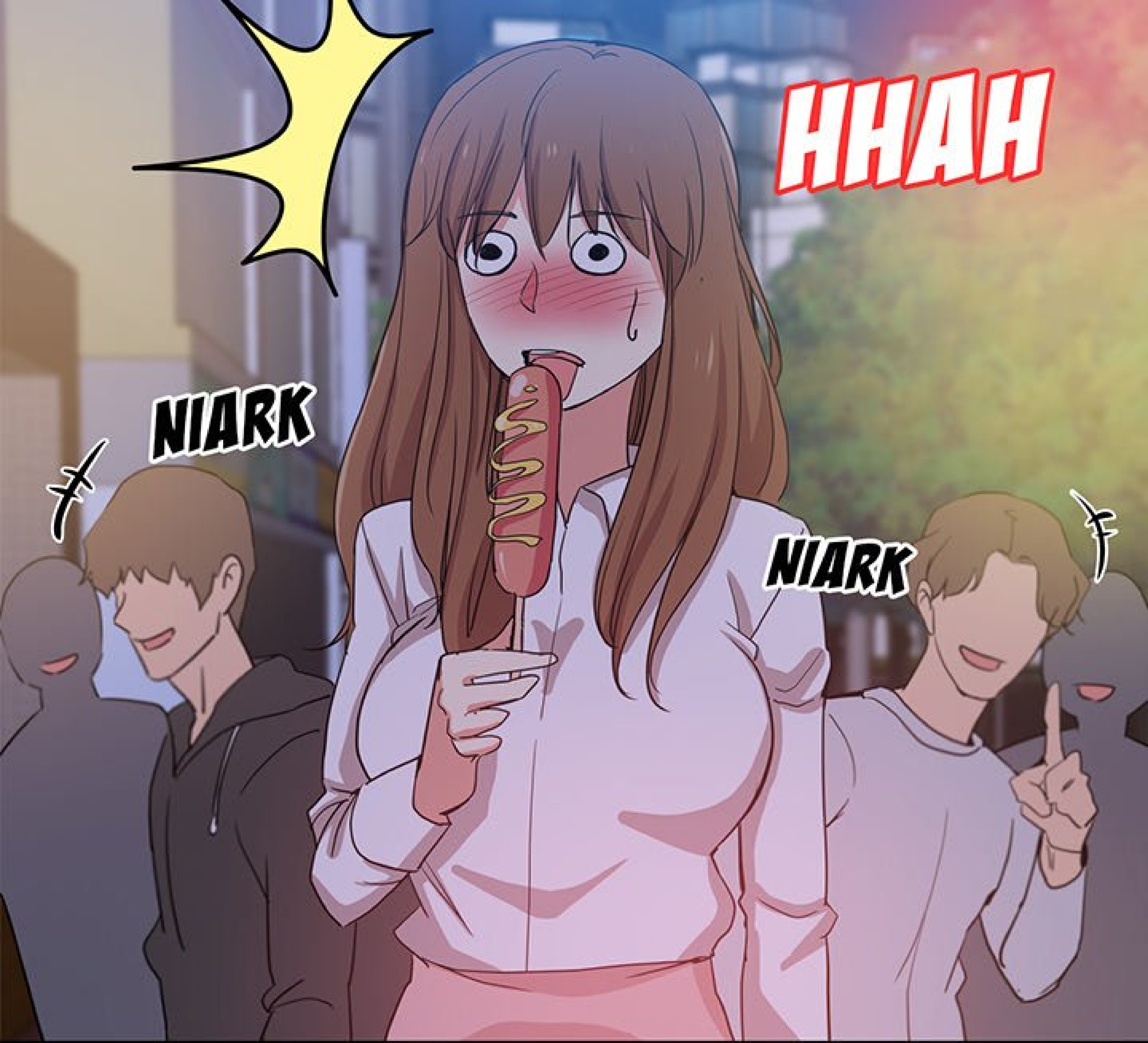
AAH

SRRP

H-HÉLÈNE !







HHAH

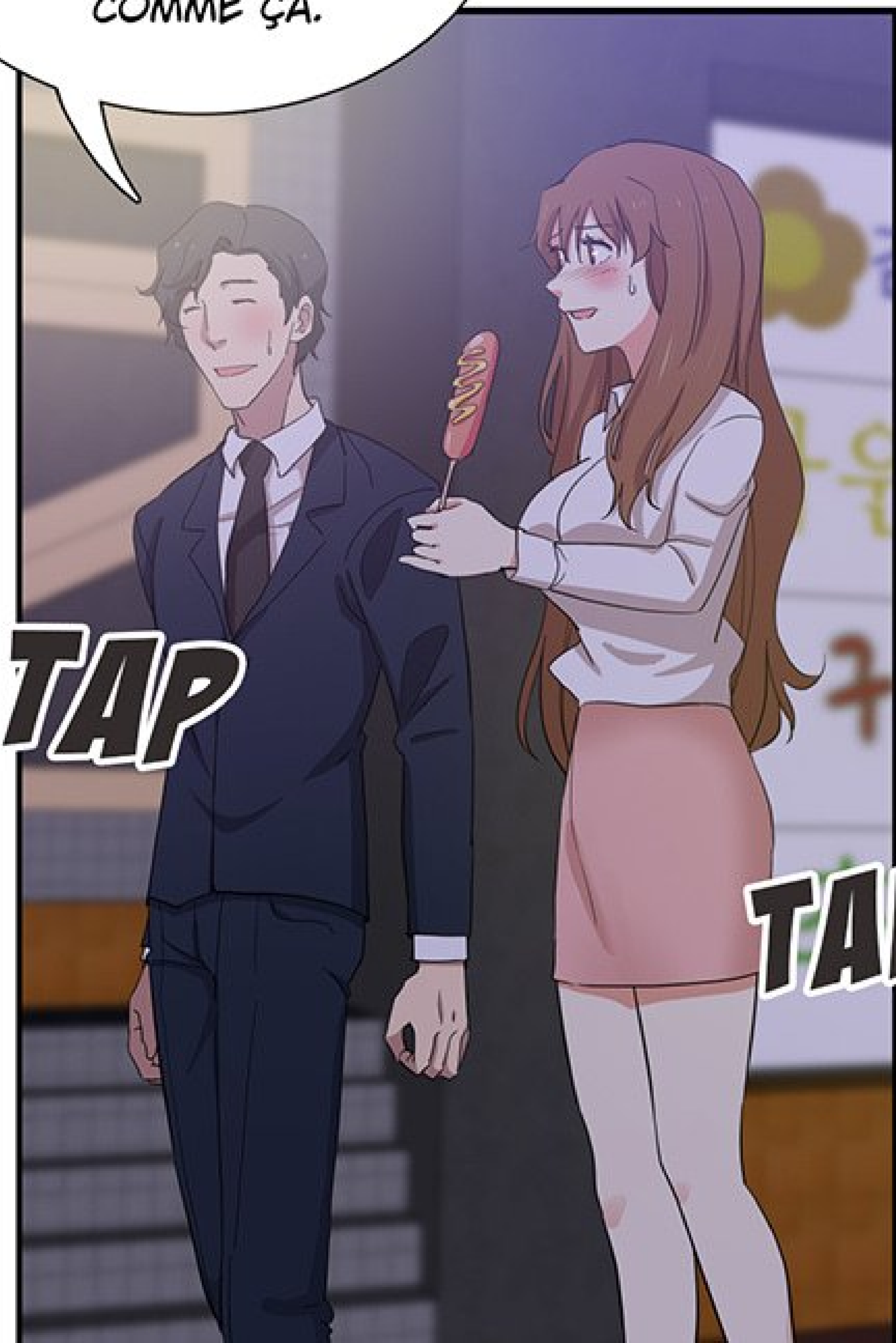
NIARK

NIARK

Q-QU'EST-CE QUE... POURQUOI
ON ME REGARDE BIZARREMENT ?

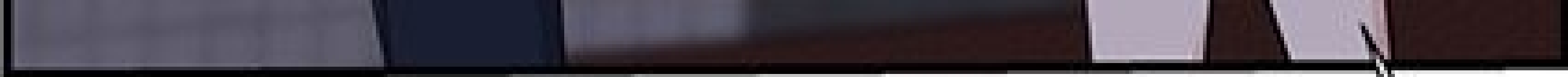
JE
N'AVAIS JAMAIS VU
QUELQU'UN MANGER

QUELQU'UN MANGER
UNE SAUCISSE
COMME ÇA.



TAP

TAP



AH !
EH BIEN...

HANNA, TU
ES VRAIMENT AMUSANTE.
OÙ EST-CE QUE TU HABITES ?
JE TE RAMÈNE.



HI HI



HIC

JE NE VEUX PAS
RENTRE... C'EST
MÊME PAS CHEZ
MOI...



A man with dark, wavy hair, wearing a dark suit, white shirt, and dark tie, stands on the left. A woman with long brown hair, wearing a white top, stands on the right, looking towards the man with a slight smile. The background shows a building with signs that read "CHEZ", "SOINS", "CORDON", and "CAFÉ VE".

JE NE T'AVAIS
JAMAIS VUE COMME
ÇA AVANT.

COMMENT
ÇA ? HÉ HÉ.

TU ES IVRE.
TU VEUX TE REPOSER
ICI ?





PWUIT



C-C'EST PAS
UN HÔTEL ?!



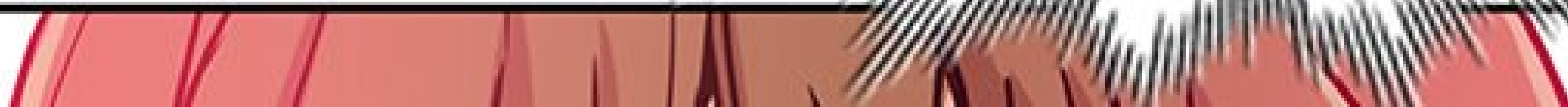
JE NE SUIS PAS TROP IVRE
POUR RENTRER, MAIS...

J'AI
TROP ENVIE
DE BAISER !





EST-CE
QUE JE RENTRE ? OU
EST-CE QUE J'Y VAIS ?
AH, QU'EST-CE QUE
JE FAIS ?!





POUF

ROH, ET PUIS ZUT.
OUAIS, TENTONS LE COUP !

D'ACCORD !
ALLONS À
L'HÔTEL !

FIUUU

TAP





HÈ HÈ...





HIN HIN

À SUIVRE...

