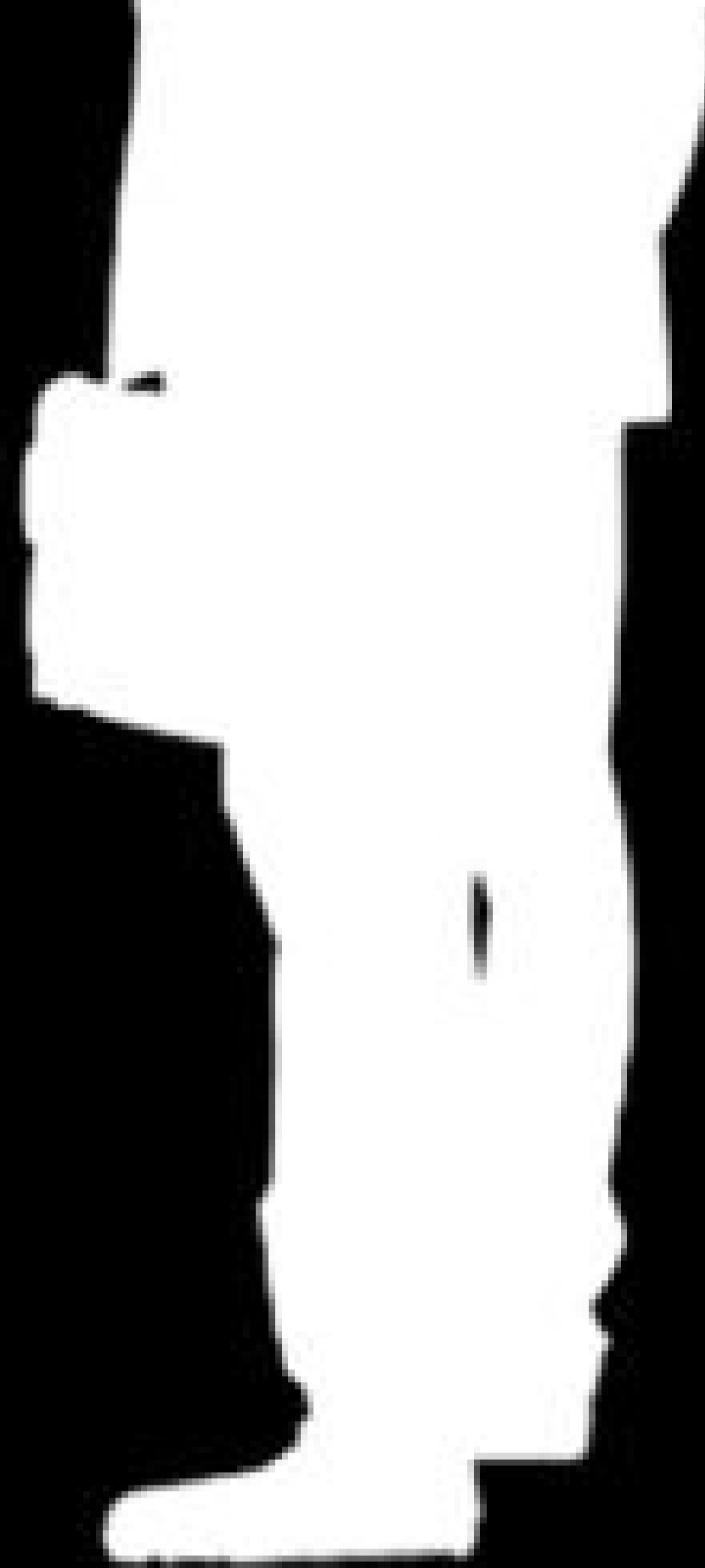






Papa





rentre tard

Scénario: KOI

Dessin: NARANYA

ÉPISODE 28

ELLE N'EST PAS REVENUE
APRÈS ÊTRE PARTIE À
L'ENTERREMENT DU PÈRE DE
SON AMIE. ELLE NE RÉPOND
PAS AU TÉLÉPHONE.





QUAND EST-CE
QUE TU RENTRES,
PAPA ?

OH...
HUM...



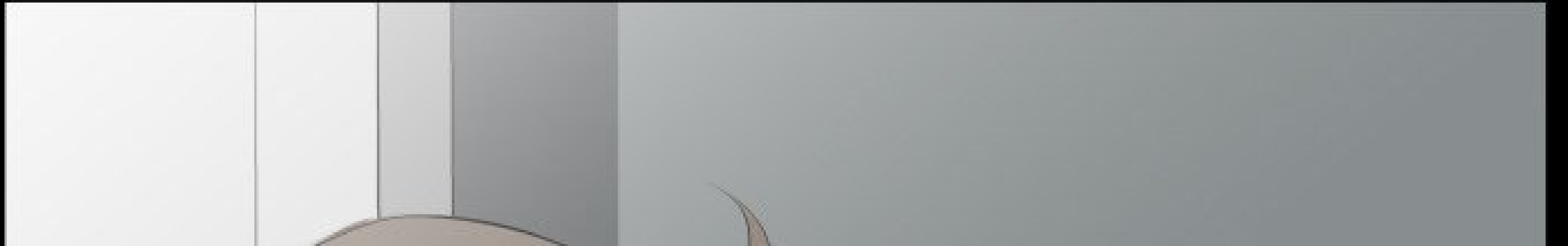
JE VAIS ESSAYER
DE L'APPELER, NE
T'EN FAIS PAS. JE
TE RAPPELLE.





IL Y A UN
SOUCI ?

NON. JE
REVIENS.





CLAC





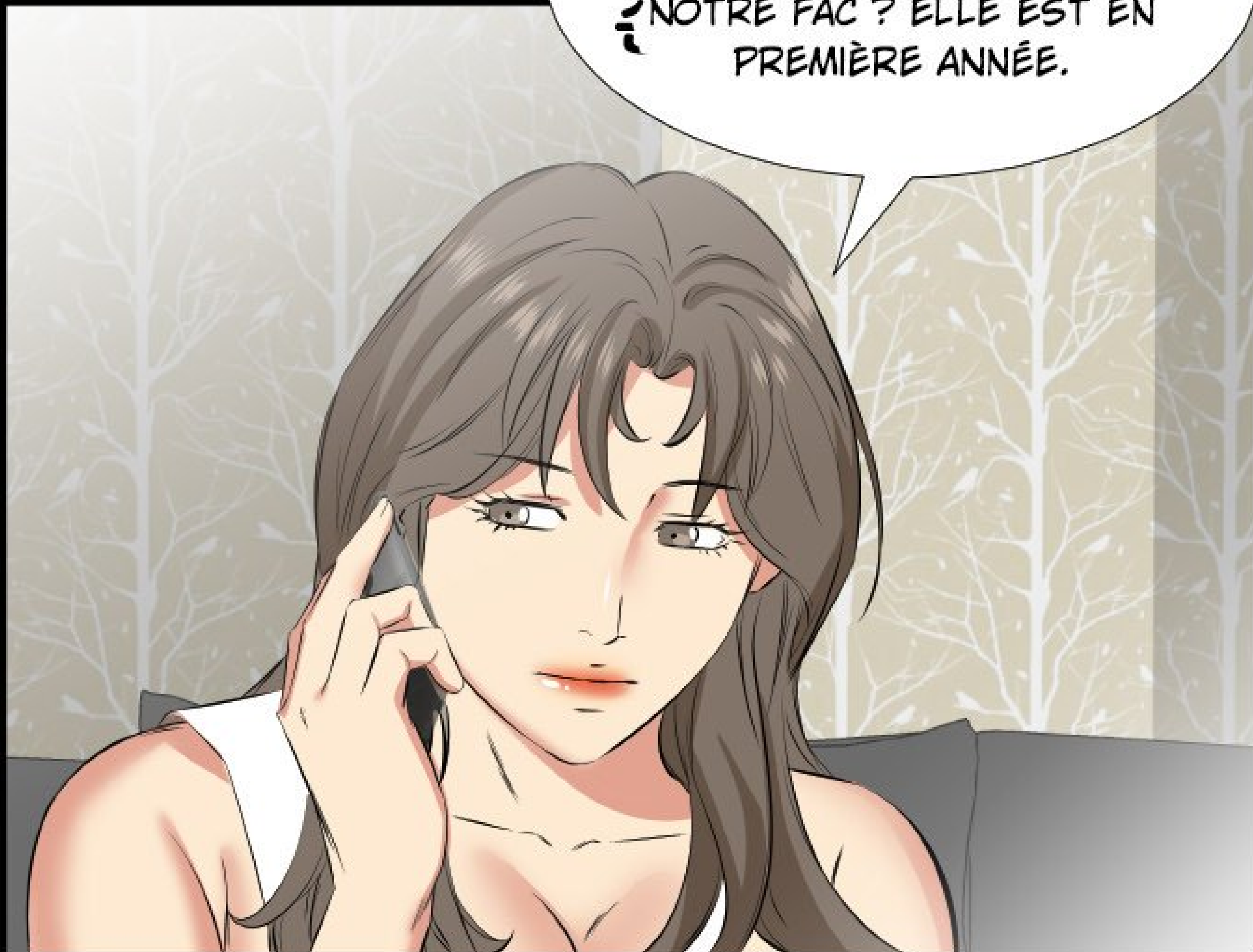



DRING

DRING



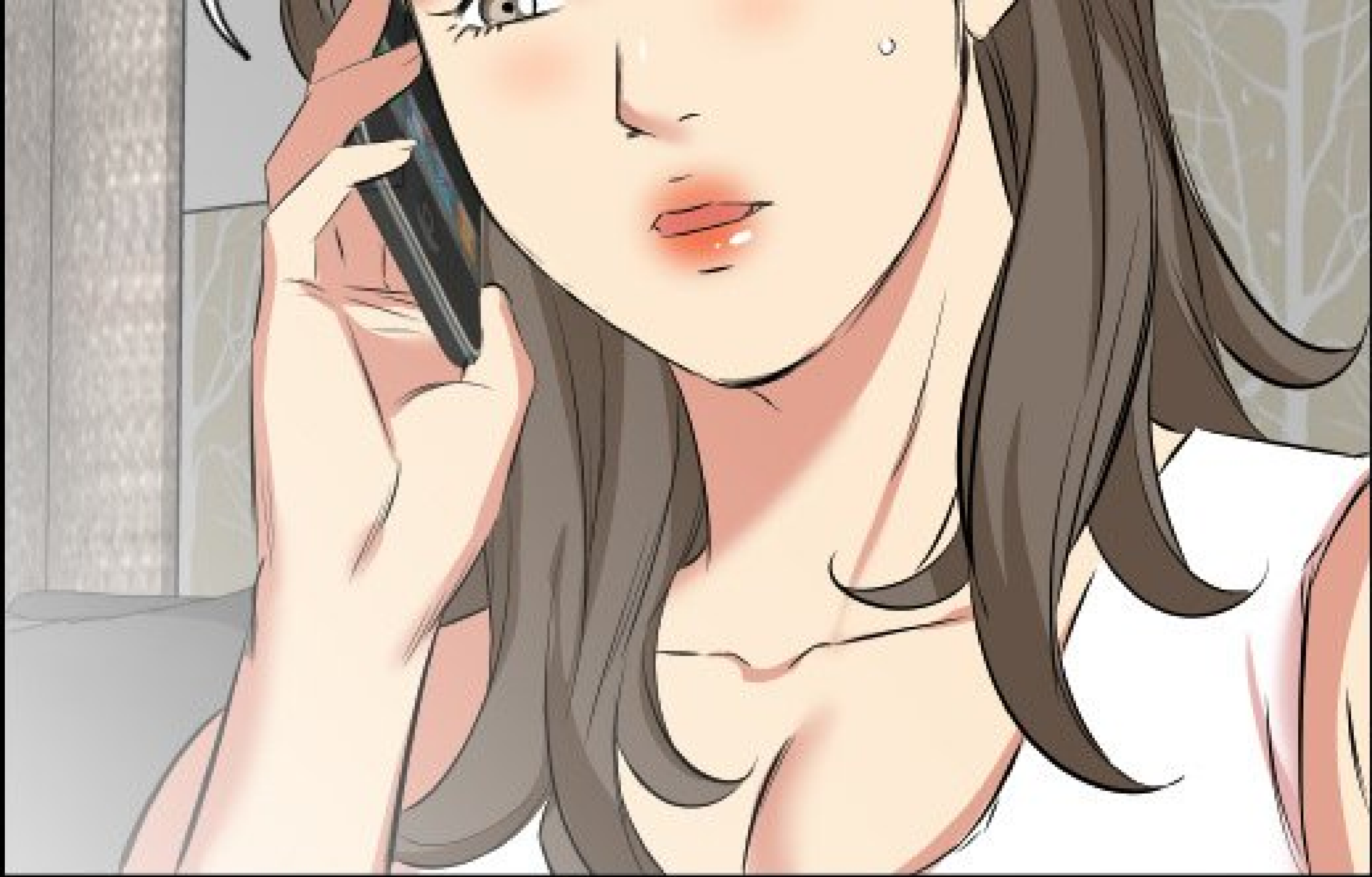
S'ALUT, HOLLY. TU
CONNAIS UNE FILLE
QUI S'APPELLE LURIA DANS
NOTRE FAC ? ELLE EST EN
PREMIÈRE ANNÉE.





OUI, SÛRE.
POURQUOI ?

IL N'Y A PERSONNE
QUI S'APPELLE LURIA ?
TU ES SÛRE ?



POUR RIEN.
MERCI, À PLUS.















**SOPHIE AVAIT DU
MAL À ENTRER DANS
L'IMMEUBLE OÙ
HABITAIT SHANE.**







MAIS ELLE SERRA'
LES DENTS, SA DÉCISION
ÉTAIT PRISE.



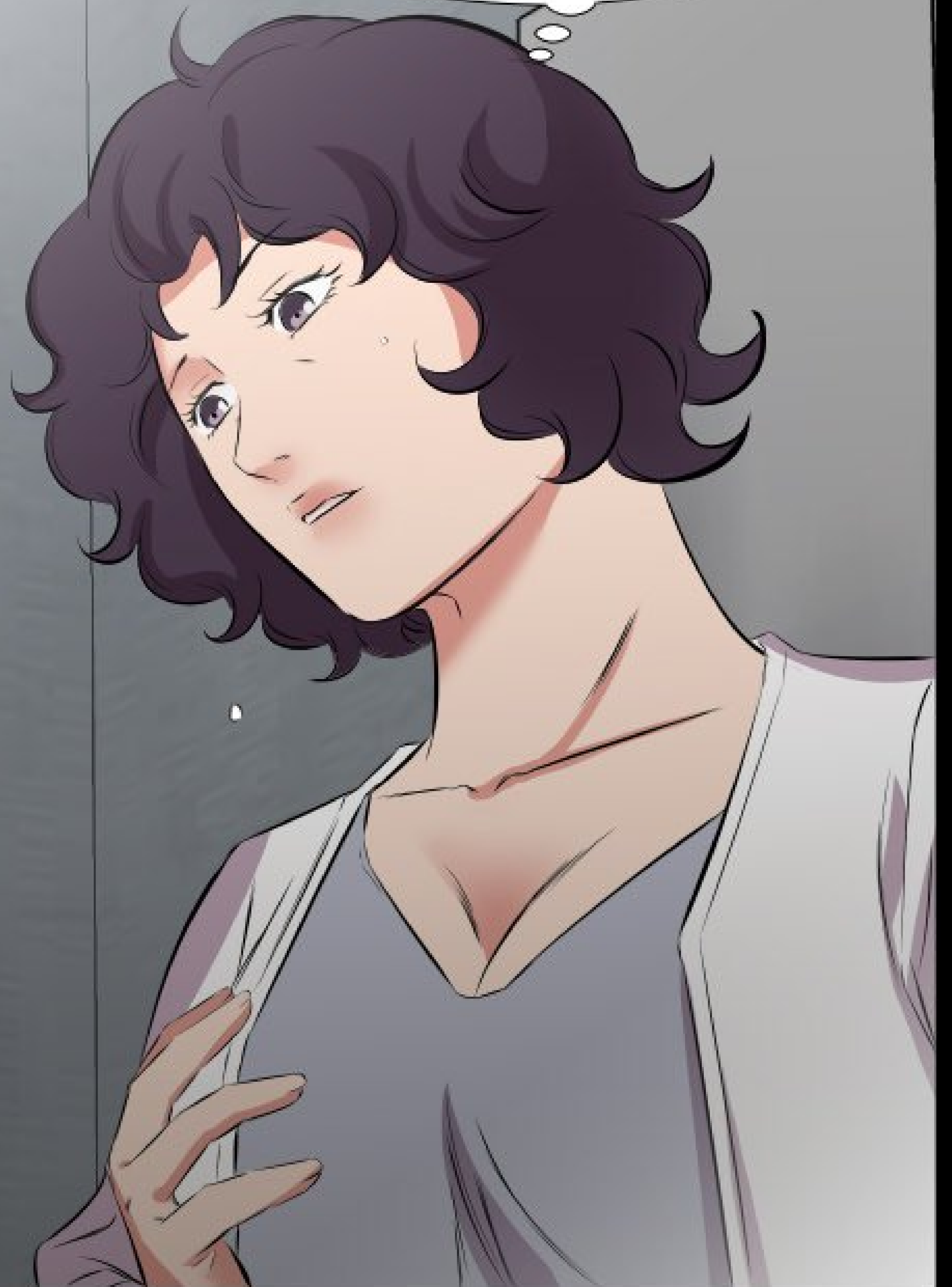




VIRRR



MON COEUR BAT FORT,
JE ME SENS MAL.



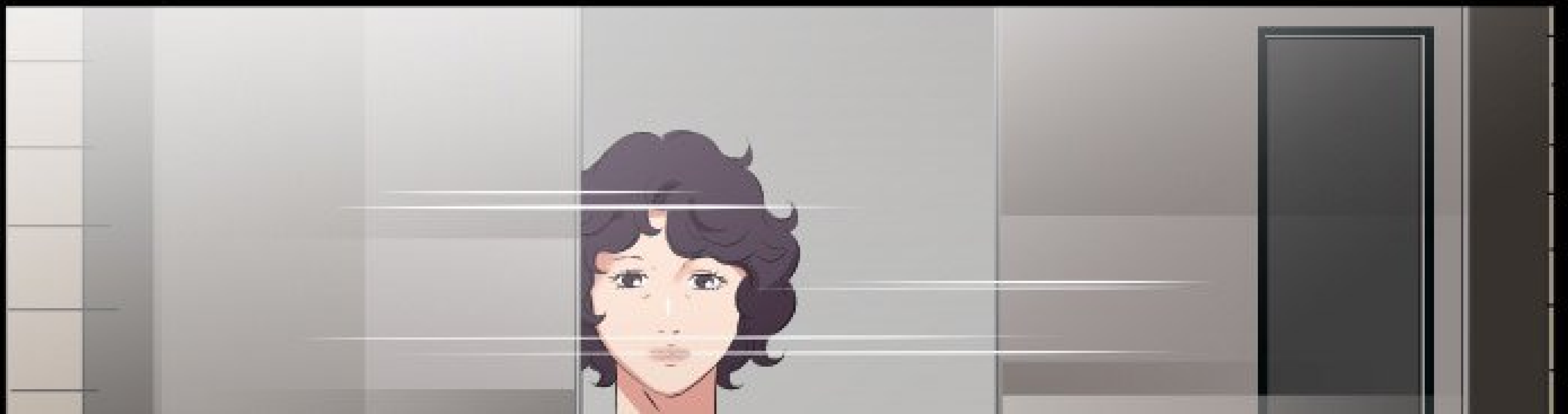
101

314

102

DING
DONG

TQDMICS.COM





WOWHISH

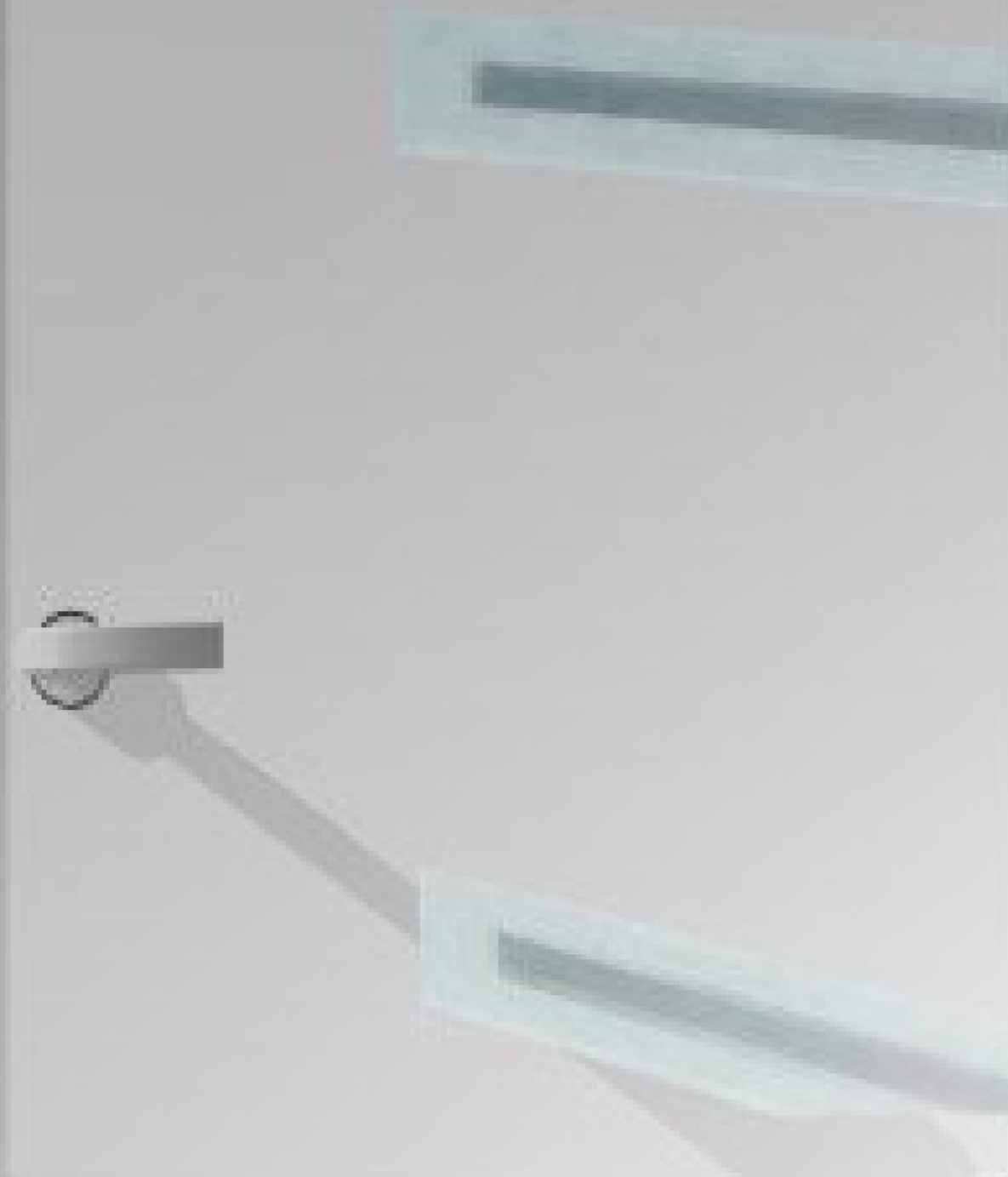


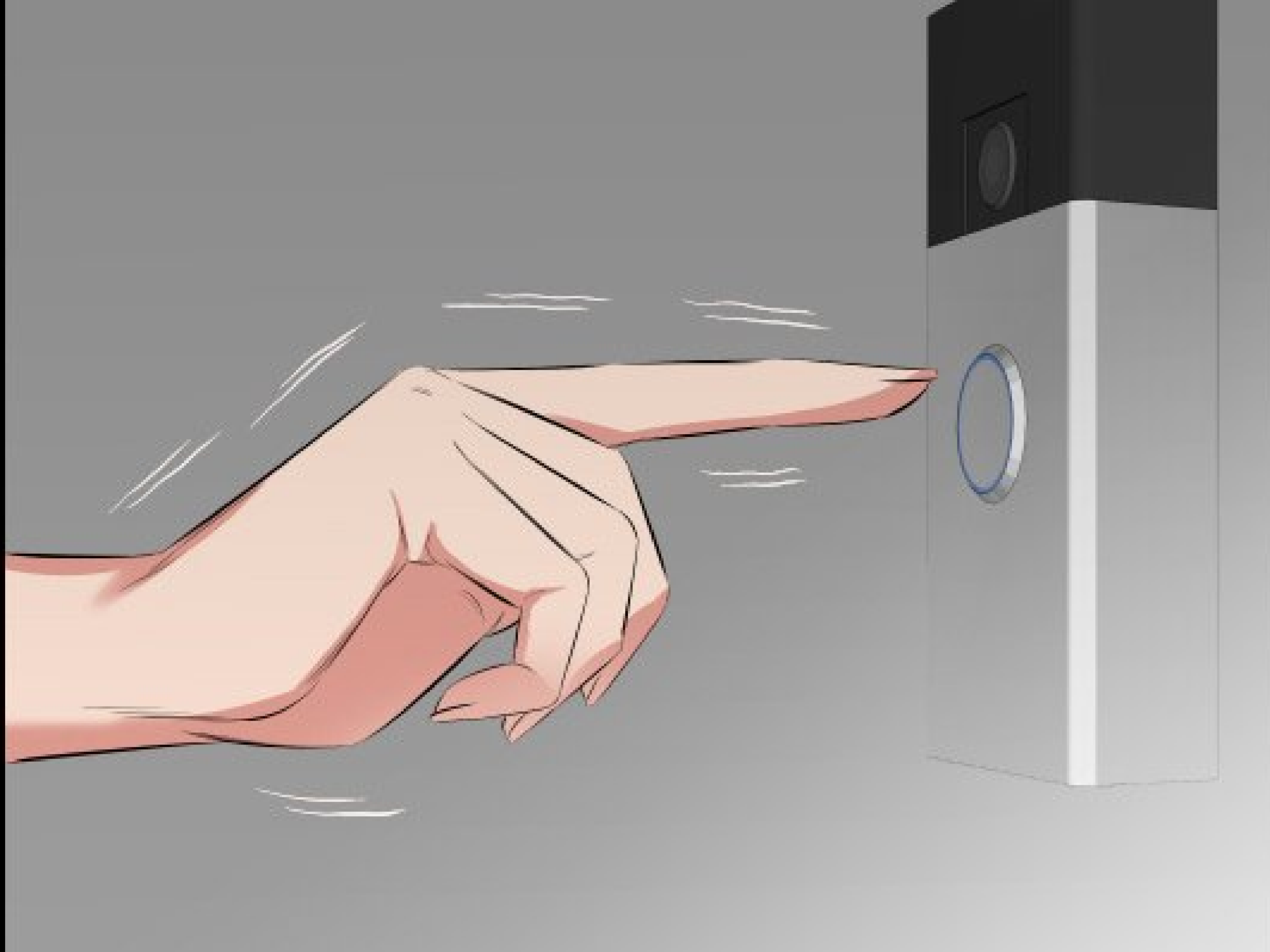


BOUM



BOUM





C'EST LUI ? IL A
OUBLIÉ QUELQUE
CHOSE ?

DING DONG

DING DONG





C'EST TOI ?



A character with long, dark brown hair is shown from the back, looking towards the right. The hair is styled in a way that it falls over the shoulders. The character's face is partially visible, showing a surprised expression with wide eyes and a slightly open mouth. The background consists of vertical wooden planks on the left and a plain grey wall on the right.

C'EST SOPHIE.



HEIN ?



JE SUIS LA
FEMME DE
SHANE.

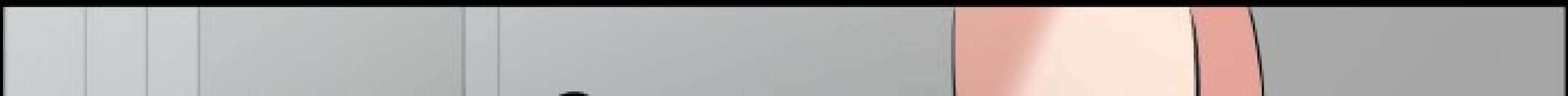
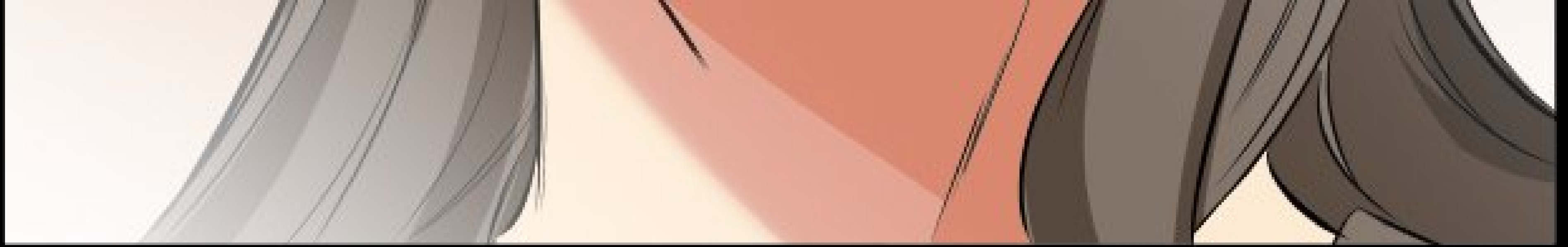


KA-BOUM

...
AH !

QU-QUE FAIRE...?



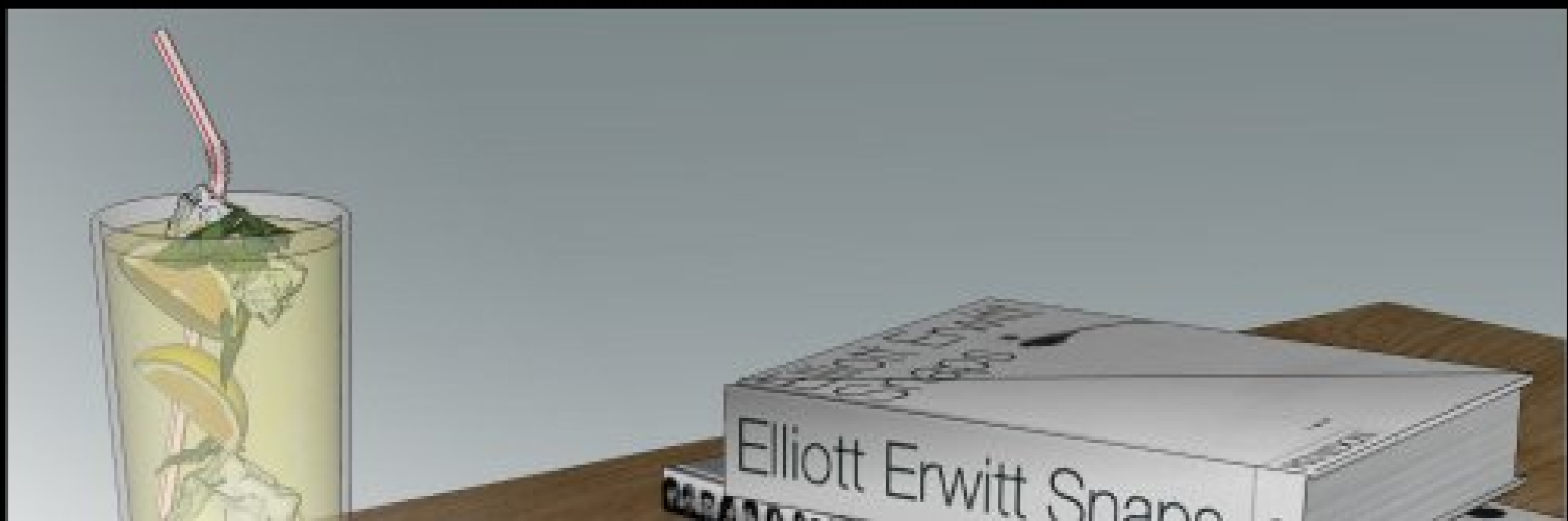


SWING



AH ! C'EST
LA FEMME DE TOUT
À L'HEURE...







NATALIE NE POUVAIT PAS
REGARDER SOPHIE DANS
LES YEUX ET ELLE GARDAIT
LA TÊTE BAISSÉE, COMME
UNE CRIMINELLE



AND CRIMINALLY.





JE SUIS DÉSOLÉE
DE DÉBARQUER
COMME ÇA.

N-NON, CE
N'EST RIEN...



JE
SUIS DÉSOLÉE,
MADAME.





VOUS N'AVEZ PAS
DE PÈRE ?

NON...

REPOS POUR LES ÉPUIÉS



ROYALE DADDY'S ROOM

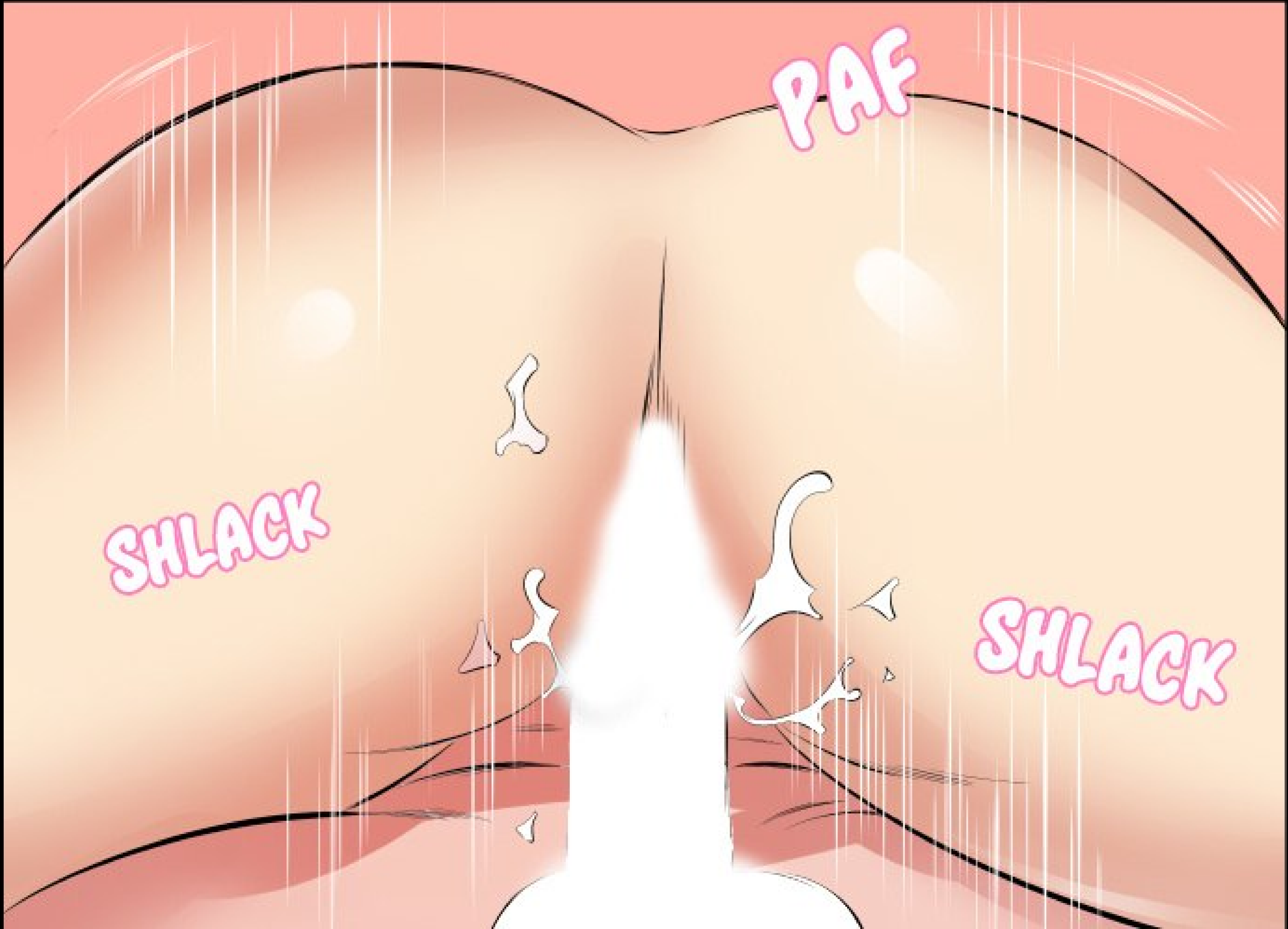


4 F

PAF

SHLACK

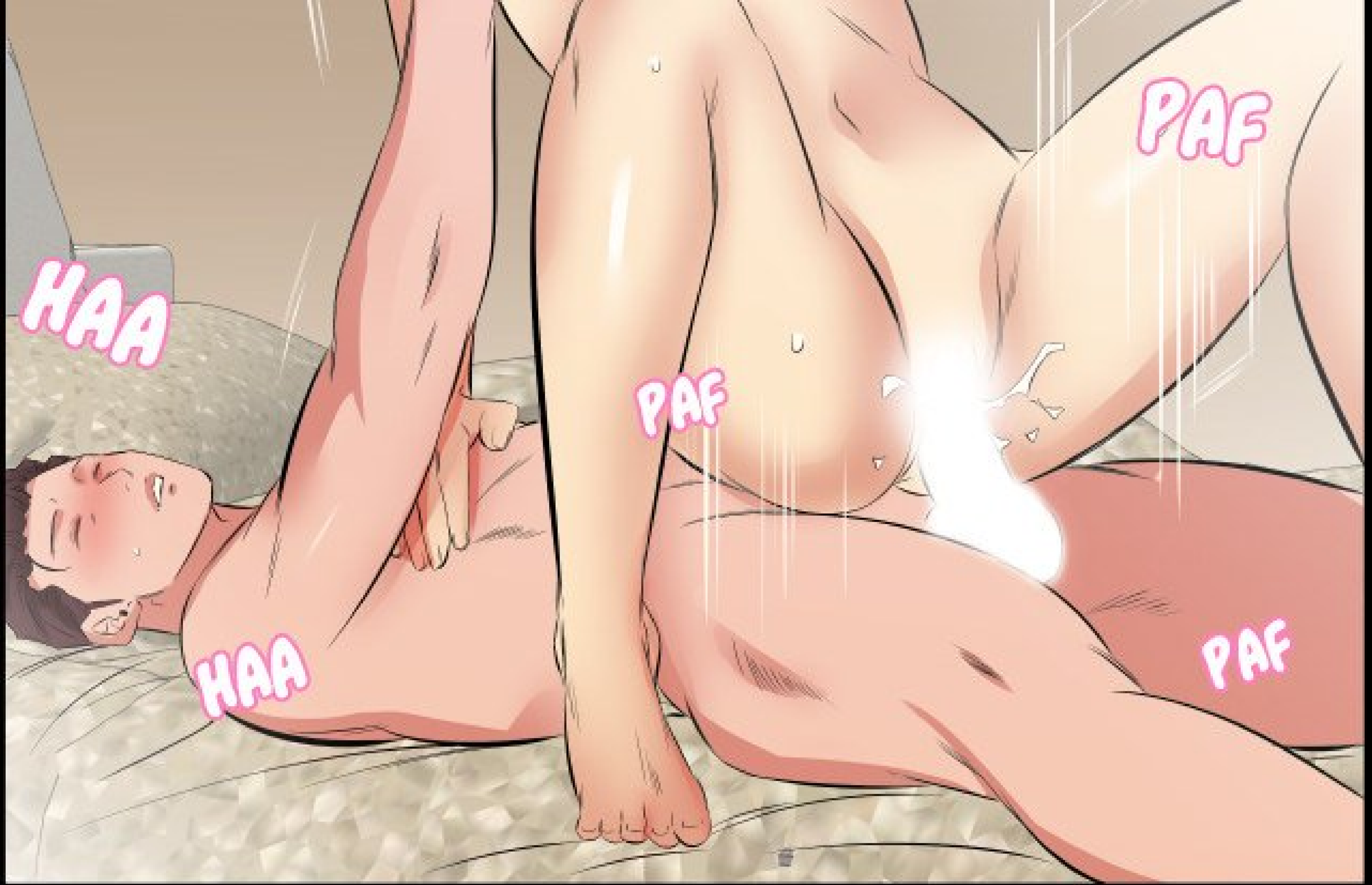
SHLACK





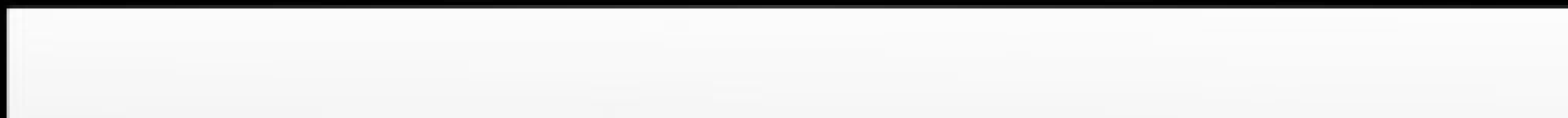
AAH...
J'ADORE...
HAA!















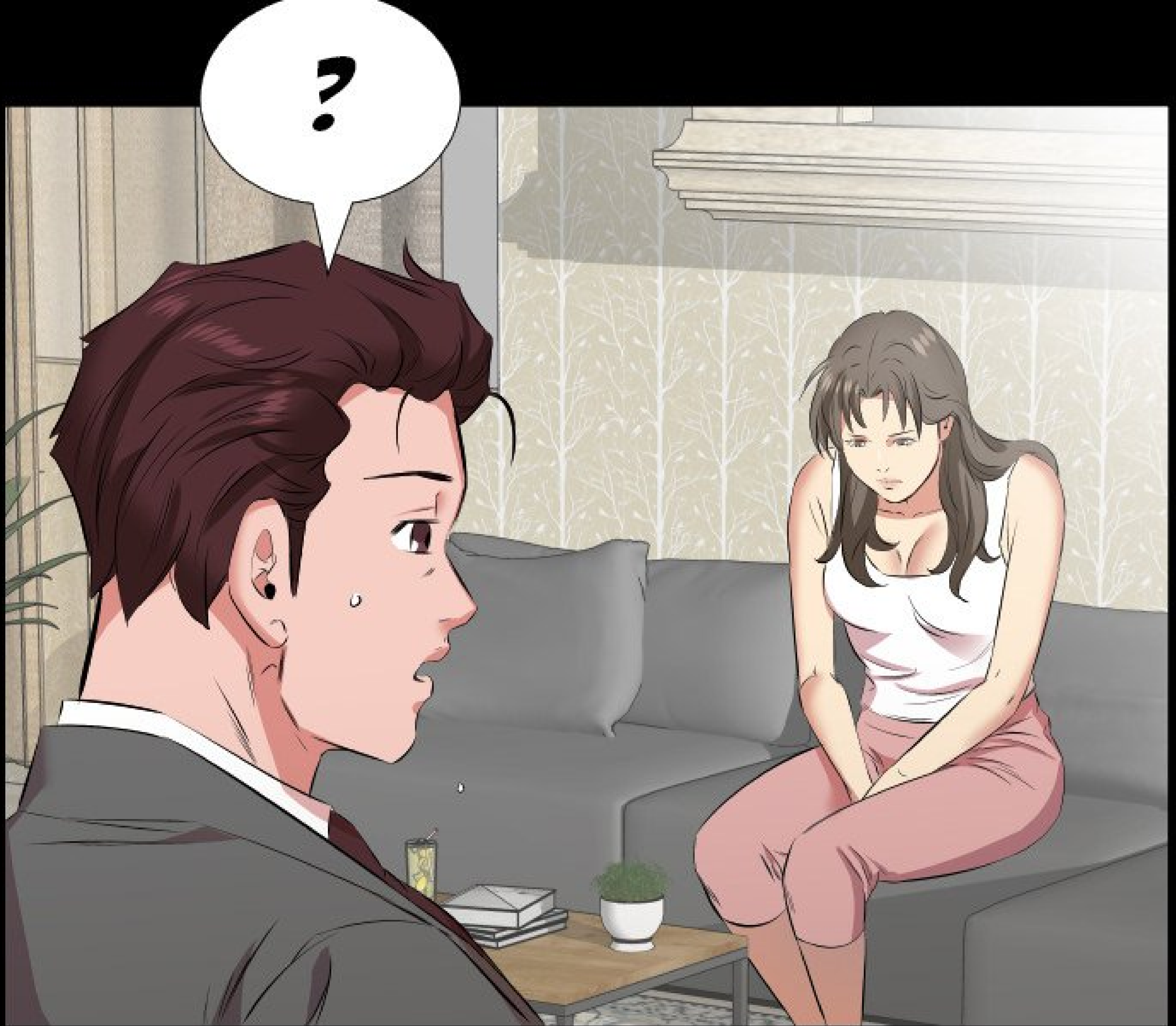
AH !



POURQUOI TU
ES ASSISE DANS
LE NOIR ?







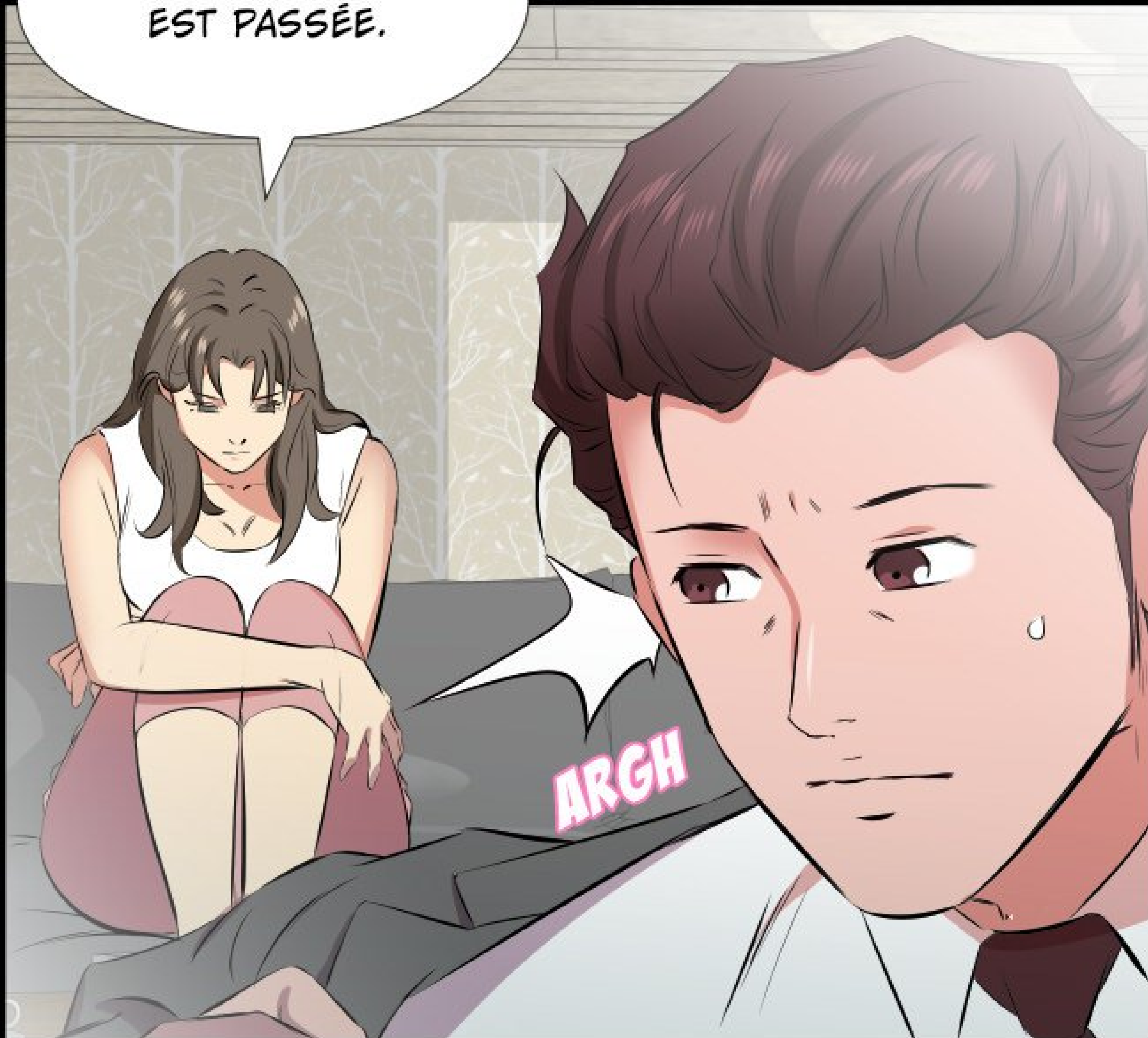
A man with dark, wavy hair, wearing a dark suit jacket, a white shirt, and a dark tie, is looking towards the right. In the foreground, the back of a woman's head with brown hair is visible. The background features a wall with light-colored, patterned wallpaper and a white shelf with several books. A large white speech bubble is positioned above the man's head.

IL S'EST PASSÉ
QUELQUE CHOSE ?



TA FEMME
EST PASSÉE.

ARGH



SOPHIE...? COMMENT
ELLE A SU OÙ JE
VIVAIS ?

PAS
POSSIBLE...





DE QUOI
VOUS AVEZ
PARLÉ ?



DE RIEN...



TU NE DEVRAIS
PAS FAIRE ÇA, PEU
IMPORTE CE QUE TU
RESSENS POUR LA
PERSONNE.

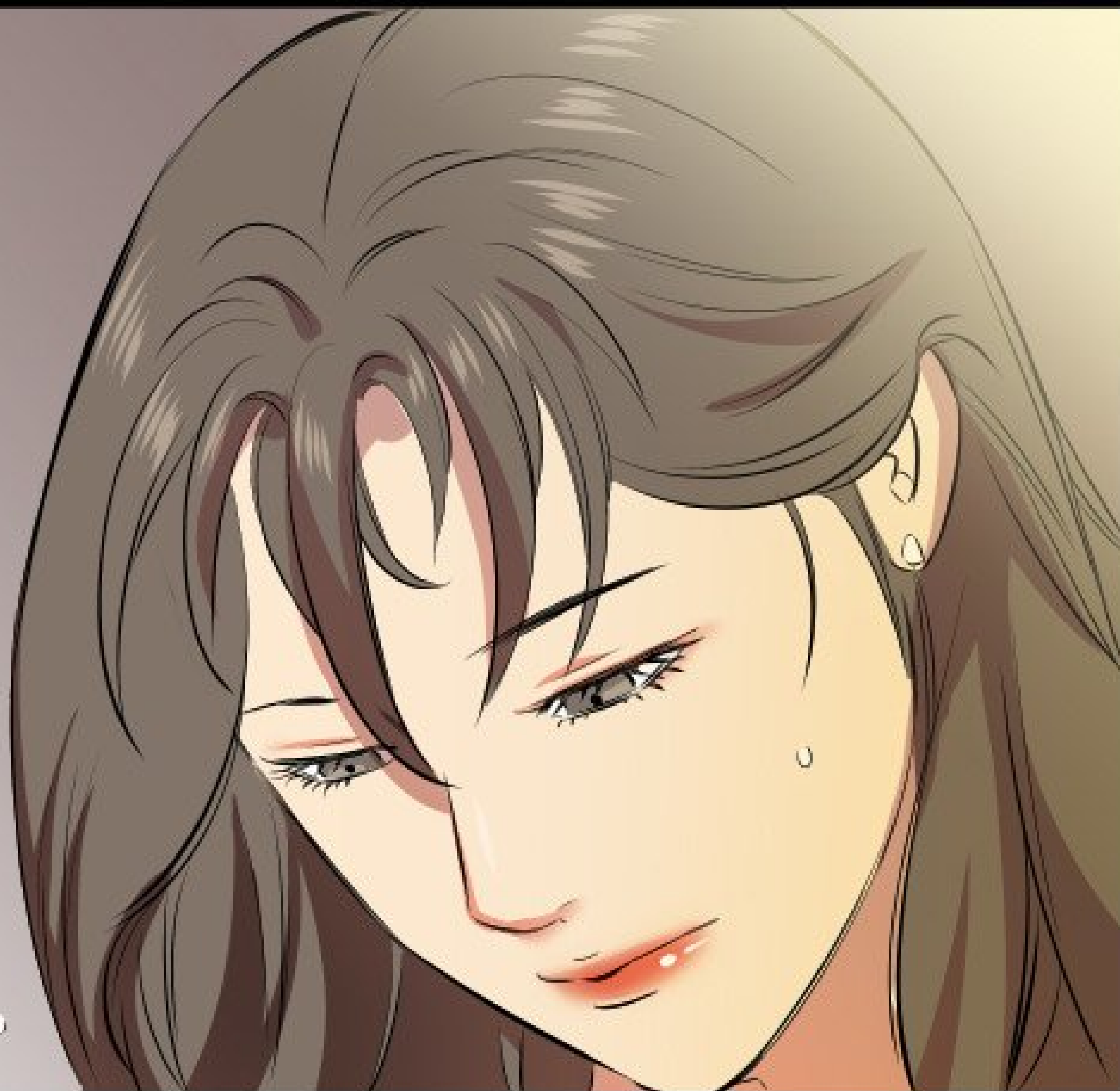




JE
REVIENS.



CLAC



NATALIE AVAIT PEUR
QUE SHANE S'EN AILLE,
ET NE REVIENNE
JAMAIS.

SHANE...











POURQUOI AI-JE
SI PEUR DE RENTRER
CHEZ MOI ?











SALUT, JE
SUIS RENTRÉ.



ON VA
DIVORCER.

KA

BOUM

HIK





À SUIVRE...

