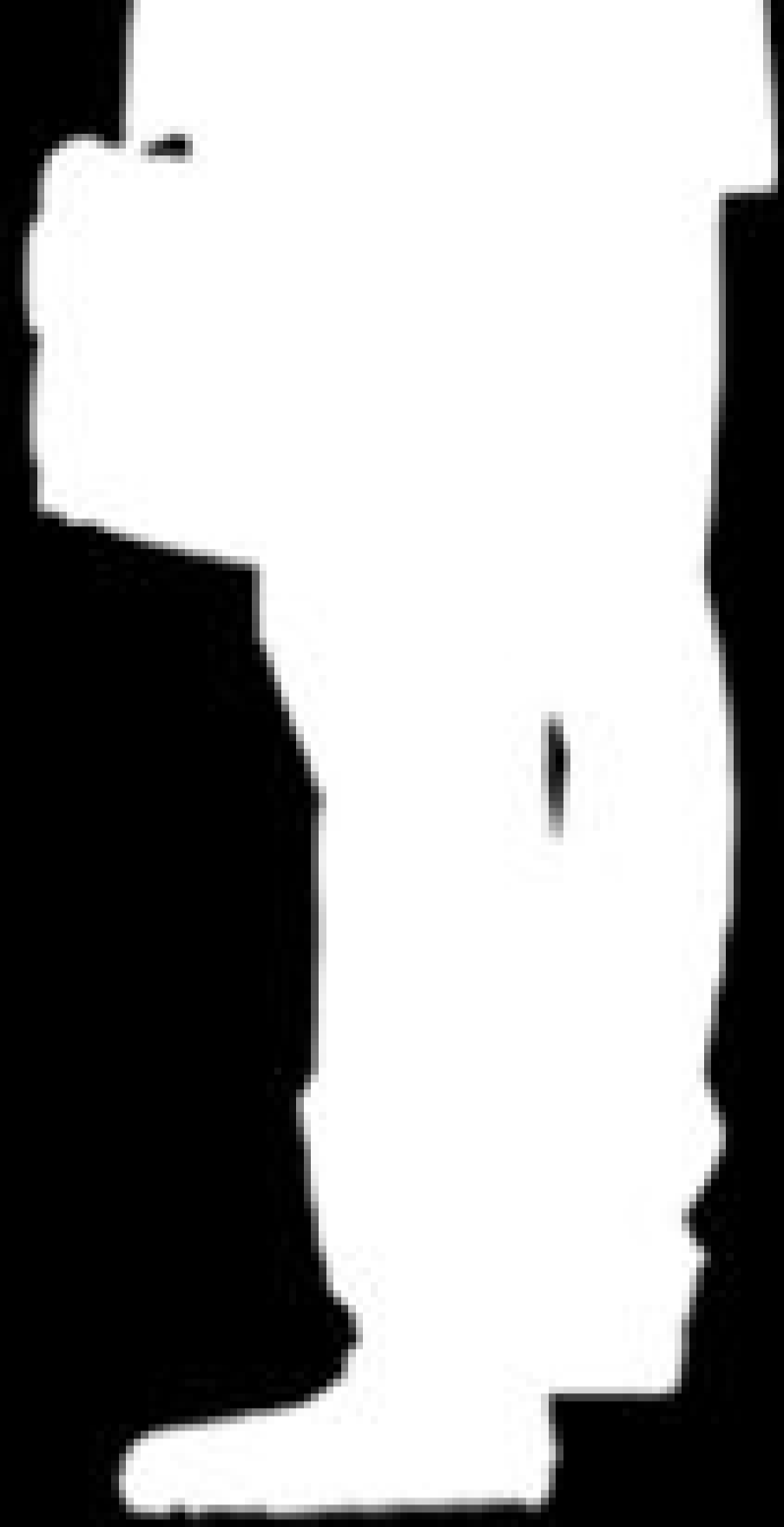




Papa



# rentre tard

Scénario: KOI

Dessin: NARANYA

# ÉPISODE 26









SHANE COMMENÇAIT  
À DÉSIRER NATALIE...





OH...!

MAIS PARFOIS, IL VOYAIT  
EN ELLE SA FILLE, URIA.





RIEN QUE DE PENSER AU FAIT DE  
PASSER LE RESTE DE SA VIE AVEC  
UNE FILLE ÂGÉE DE 2 ANS DE PLUS  
QUE SA FILLE LUI DONNAIT  
MAI À LA TÊTE

MAL A LA Tête.



PUTAIN... À  
QUOI JE PENSAIS ?







SOPHIE ÉTAIT RENTRÉE  
APRÈS AVOIR COUCHÉ AVEC  
CET HOMME, ET ELLE SE  
SENTIT TROUBLÉE.





POURQUOI SHANE  
TRAVAILLE LÀ-BAS...?







SOPHIE SAVAIT QUE  
L'HOMME MASQUÉ QU'ELLE  
AVAIT RENCONTRÉ LÀ-BAS  
ÉTAIT SON MARI.





TU CROYAIS QUE JE NE  
RECONNAÎTRAIS PAS TES  
TRAITS, TA COIFFURE ET TON  
CORPS, JUSTE PARCE QUE TU  
PORTAIS UN MASQUE...?









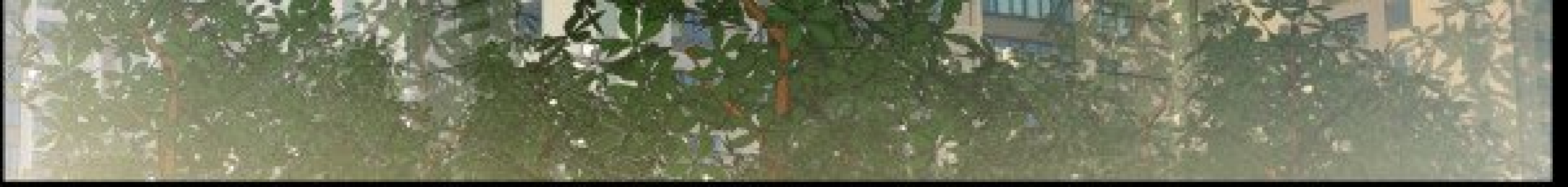


ELLE NE POUVAIT  
PAS DORMIR, CETTE  
NUIT-LÀ.









JE SUIS  
RENTRÉE,  
MAMAN.





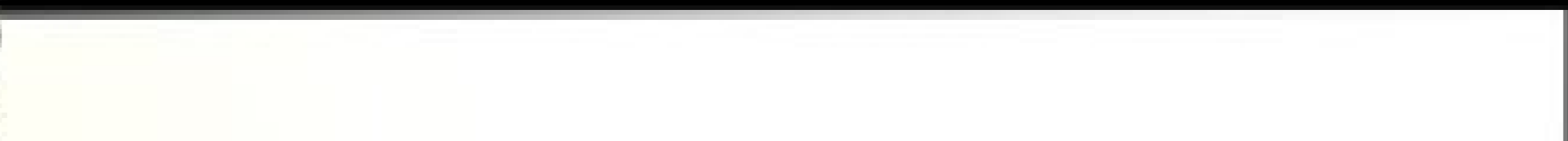
MAMAN ! JE  
SUIS LÀ.



SALUT.



QU'EST-CE QU'ELLE A ?  
ELLE A L'AIR DÉPRIMÉE.














A woman with short dark hair, wearing a dark brown suit with a white collar and a dark tie, stands in a hallway. She has a neutral expression.

OÙ TU VAS ?

A close-up of a woman with dark, curly hair, wearing a white top. She has a slight smile and is looking towards the left.

À UN ENTERREMENT.  
J'AI EU UN APPEL, LE  
PÈRE D'UNE AMIE EST  
DÉCÉDÉ.



JE VAIS ÊTRE  
EN RETARD,  
RÉVISE AVANT DE  
TE COUCHER.



OK.







XX STREET,  
À GANGNAM,  
S'IL VOUS PLAÎT.

OUI,  
MADAME.





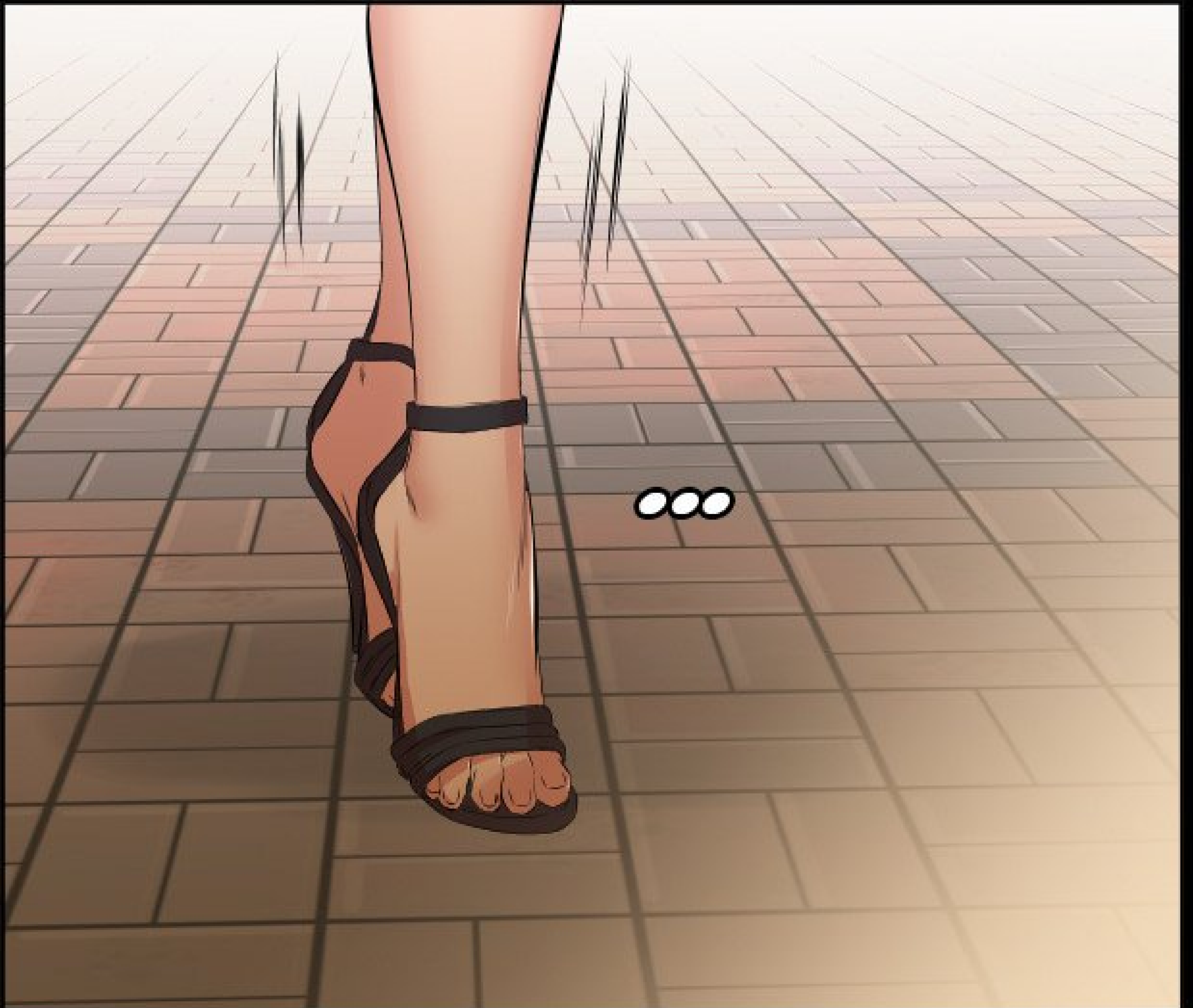


**SCRITCH**



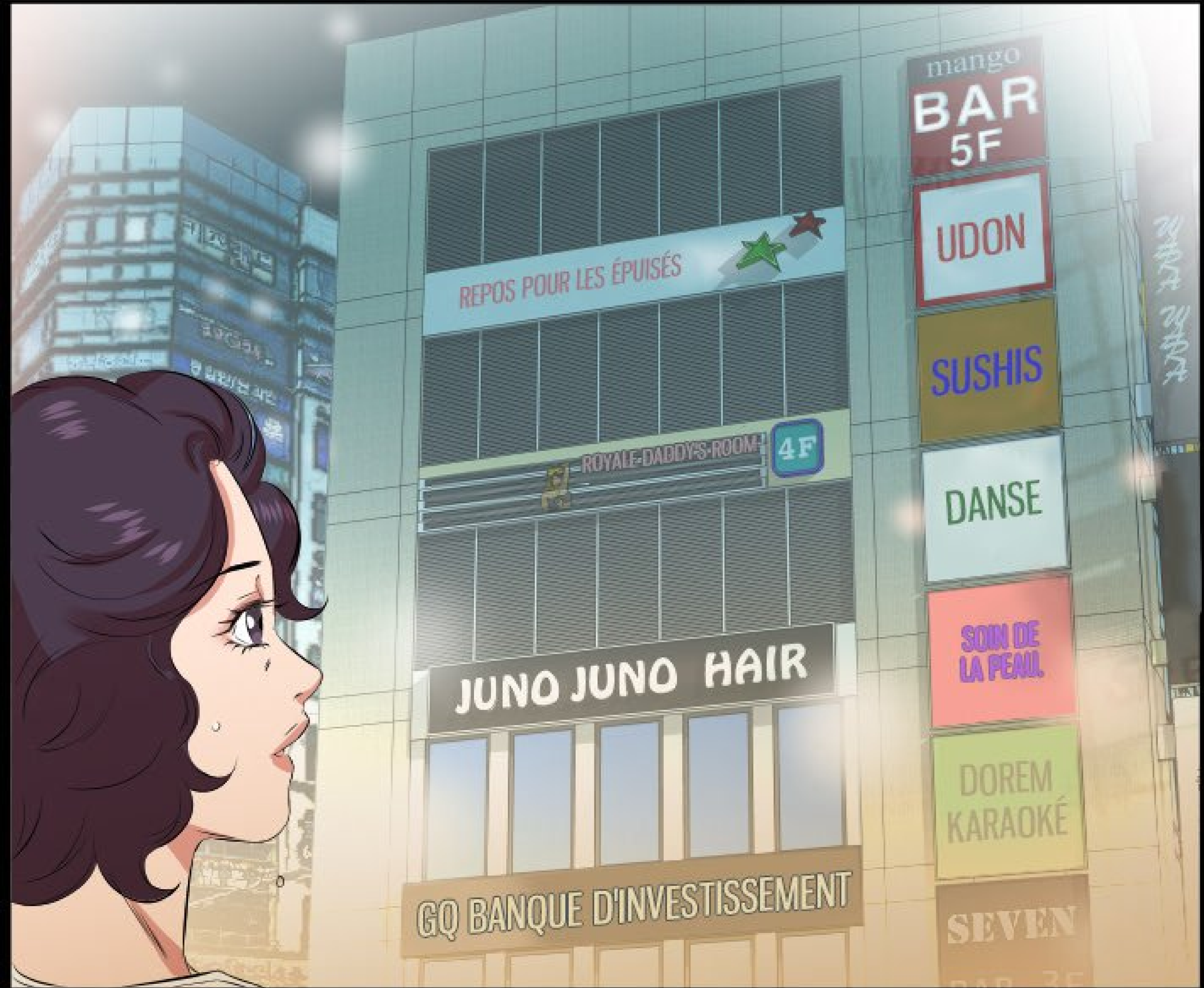












REPOS POUR LES ÉPUIÉS

mango  
BAR  
5F

UDON

SUSHIS

DANSE

SOIN DE  
LA PEAU

DOREM  
KARAOKE

SEVEN

ROYALE-DADDY'S-ROOM 4F

JUNO JUNO HAIR

GQ BANQUE D'INVESTISSEMENT



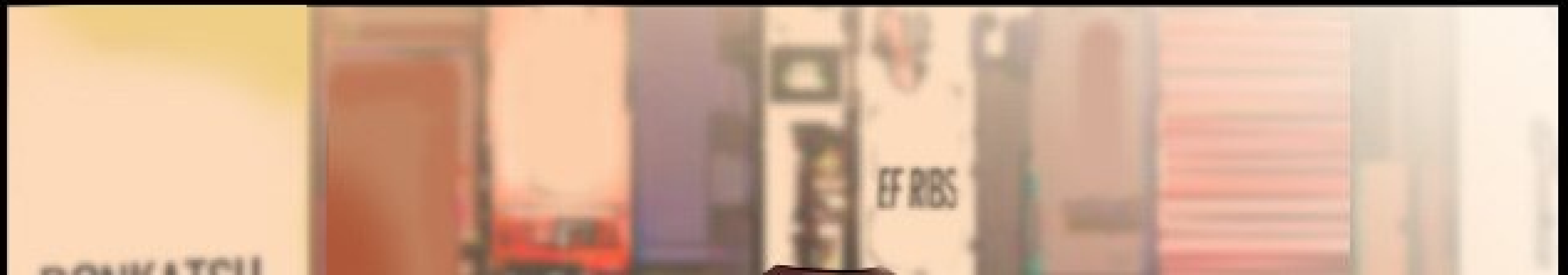






AH !











**BRR**

**SOPHIE S'ASSIT EN FACE DE  
L'ÉPICERIE PENDANT DES  
HEURES.**





A woman with dark, curly hair is sitting at a wooden table in an outdoor cafe. She is wearing a light-colored cardigan over a grey top and orange pants. She is looking down at a coffee cup in her hands. On the table in front of her are another coffee cup, a red Coca-Cola can, and a blue can. The background shows a tiled wall and a window.

DEPUIS COMBIEN DE  
TEMPS CETTE FEMME  
EST ASSISE LÀ ?

ELLE ALLAIT ABANDONNER  
ET RENTRER CHEZ ELLE  
QUAND QUELQUE CHOSE  
ATTIRA SON REGARD...

HIK

AH !

CVS  
FOR  
YOU







QUEL EST TON  
NUMÉRO ? JE PEUX  
T'APPELER PLUS  
TARD ?

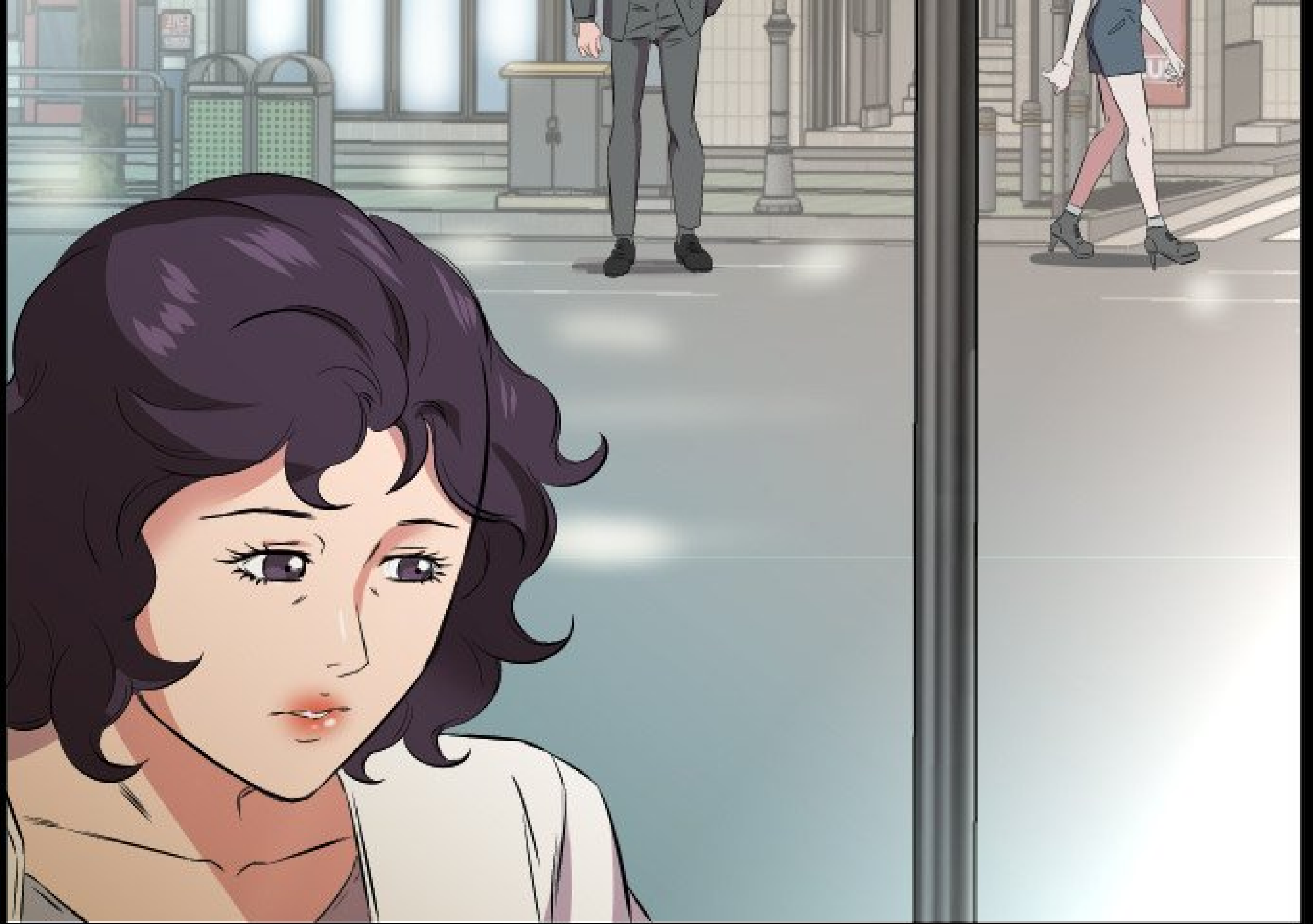


DÉSOLÉ, JE NE  
PEUX PAS TE DONNER  
MON NUMÉRO.

HUMPF...

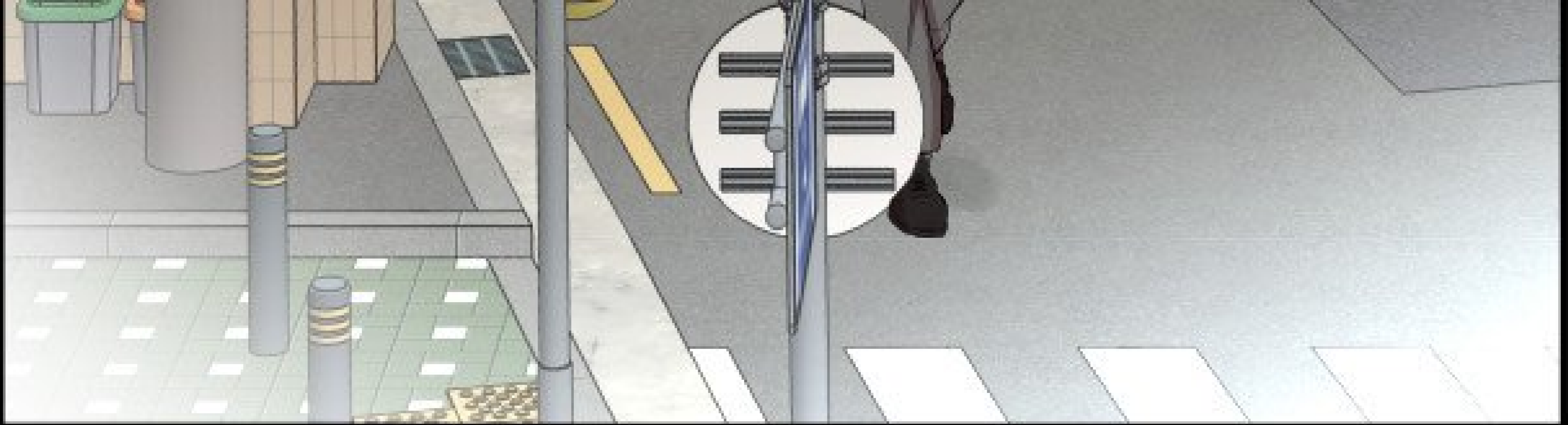
POURQUOI TU  
FAIS LE MEC  
INACCESSIBLE ?



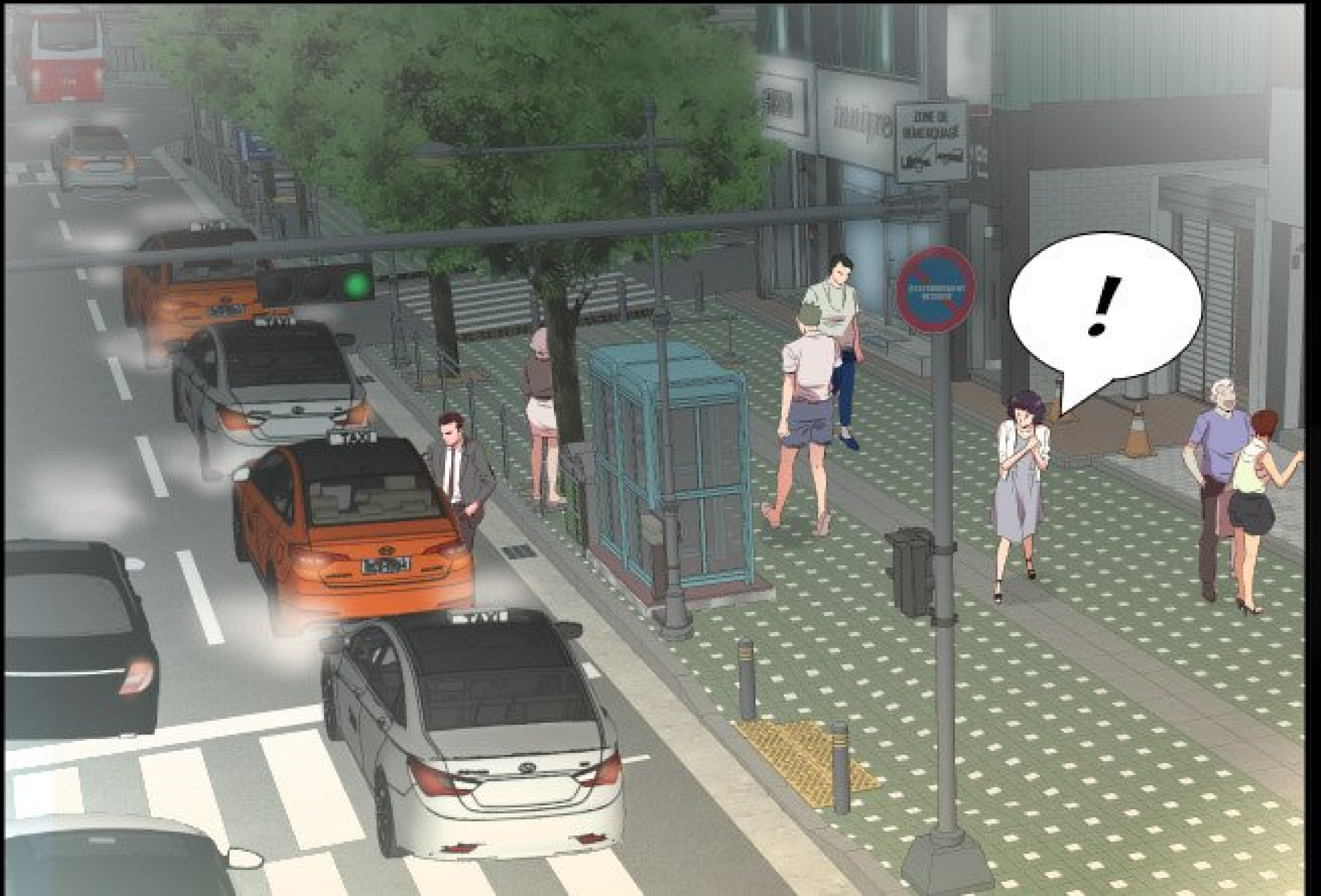




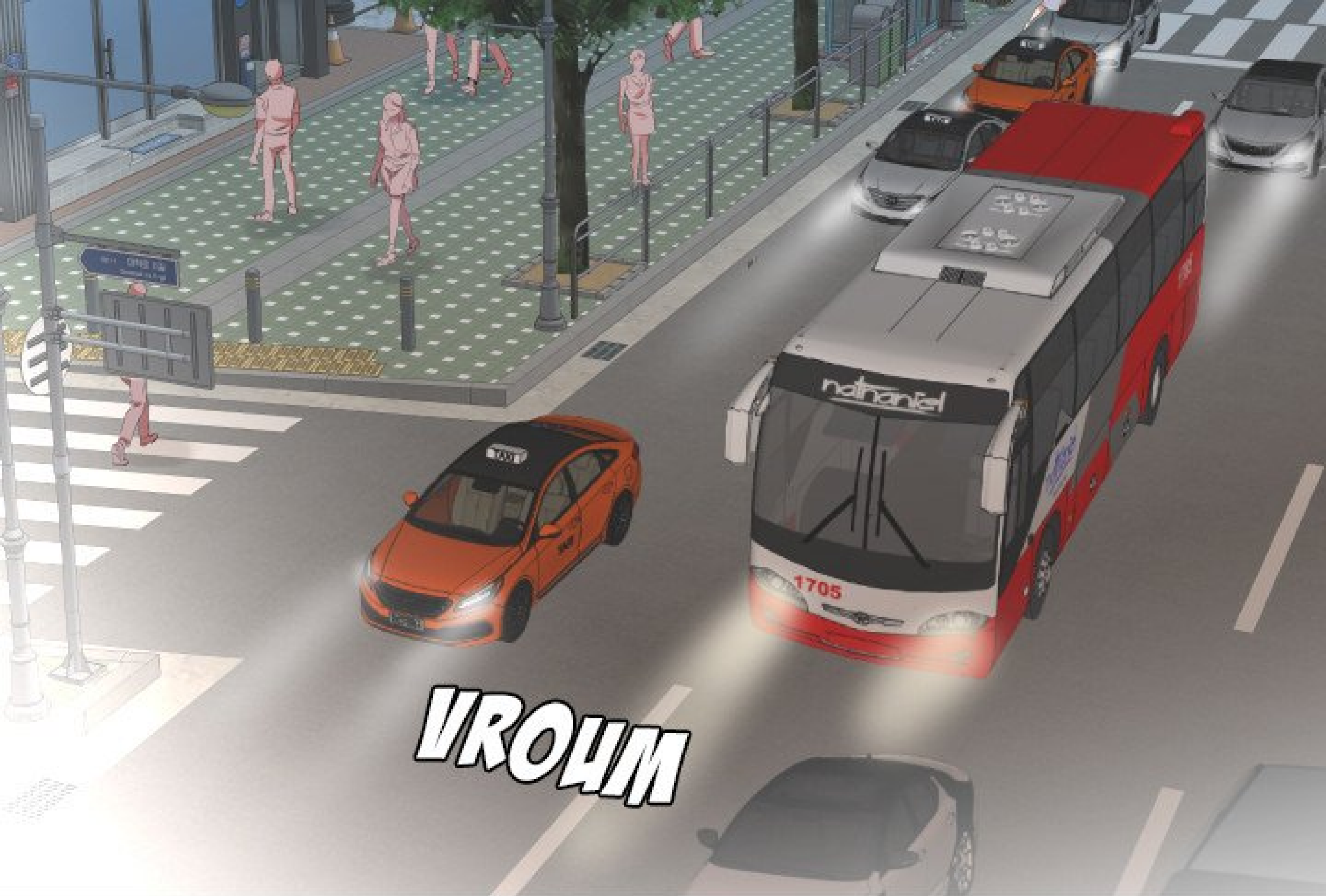












OÙ ALLEZ-VOUS

OU ALLEZ-VOUS,  
MADAME ?

VOUS POUVEZ  
SUIVRE CE TAXI,  
S'IL VOUS PLAÎT ?



SOPHIE NE SE SENTAIT PAS  
À L'AISE DANS CETTE SITUATION.







**SCRITCH**





**CLONK**

JE PARIE QU'ELLE  
FILE SON MARI

INFIDÈLE.















JE  
T'ATTENDAIS !

POURQUOI  
TU NE DORS  
PAS ?

**HOP**



TU VEUX  
MANGER UN  
TRUC ?

NON, ÇA VA.





PRENONS  
UN THÉ

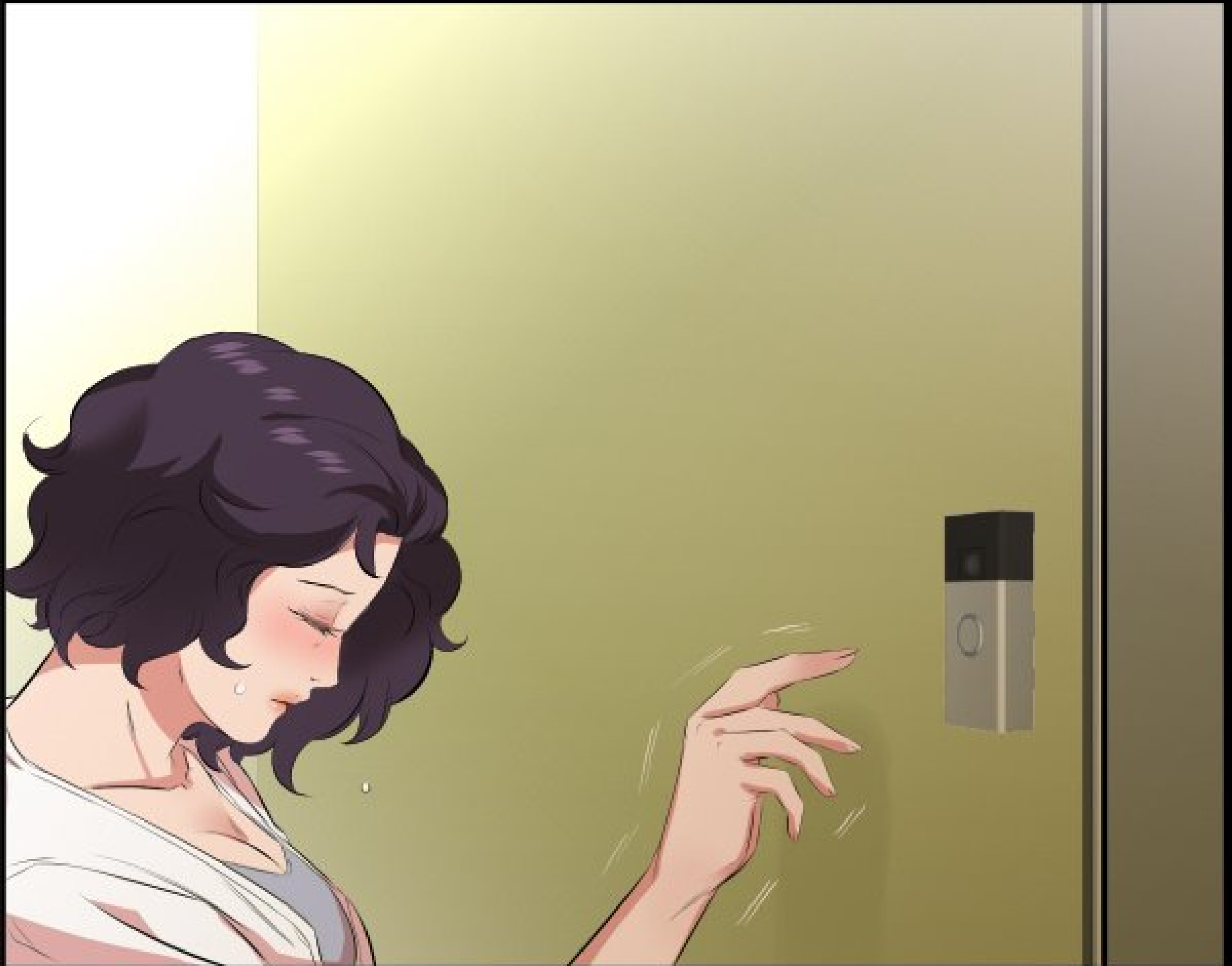


AN THE.

OK.









À SUIVRE...



