

OH...





D-DÉSOLÉ.
JE DOIS ALLER AUX
TOILETTES.



IL DEVAIT ÊTRE
DÉSESPÉRÉ.



ON AURAIT DIT
SHANE DE DOS.





OU PEUT-ÊTRE QU'IL
A MOUILLÉ SON PANTALON
EN TE VOYANT, SOPHIE.

OH, TOI.





Papa rentre tard

Scénario: KOI

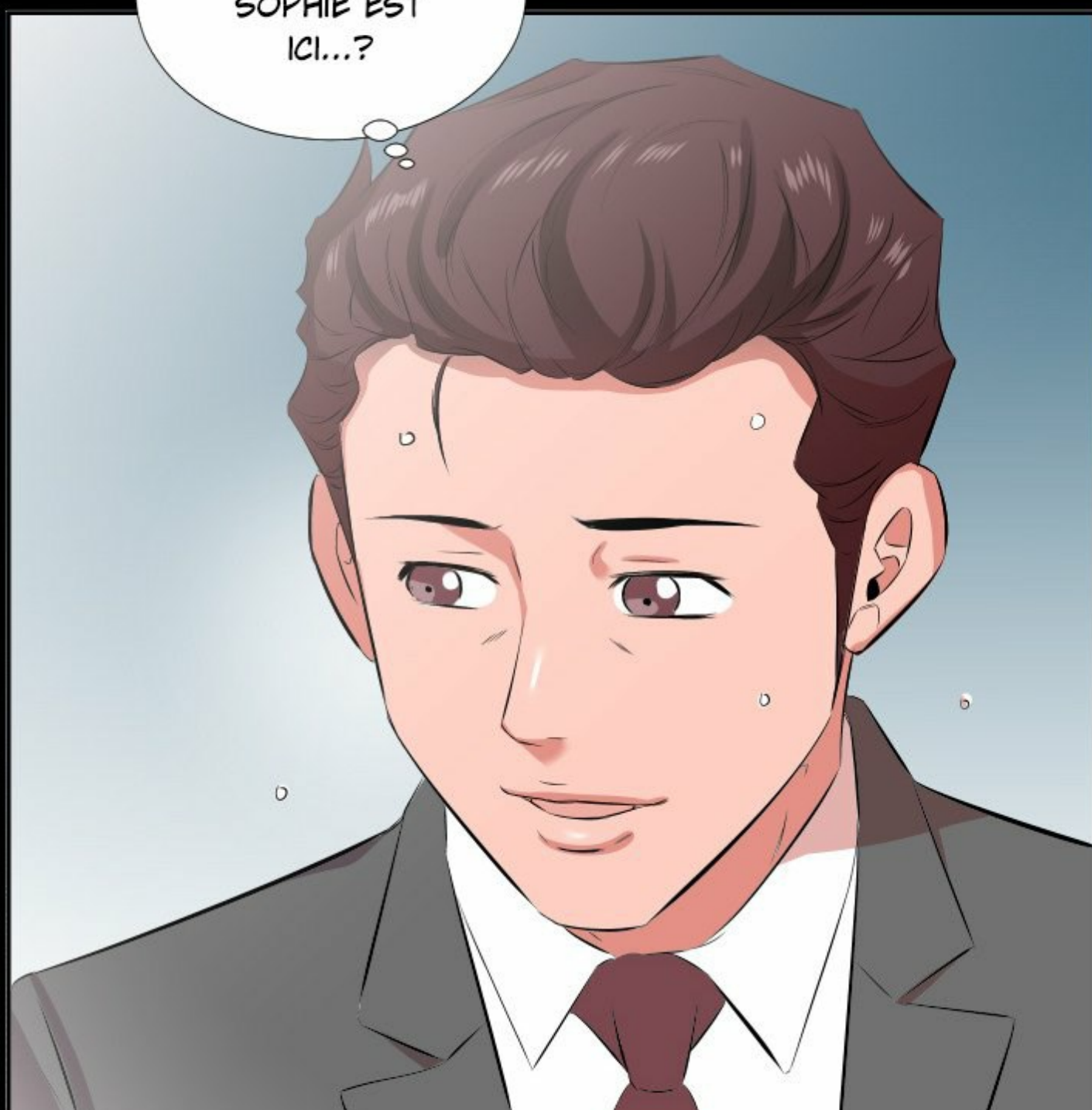
Dessin: NARANYA

ÉPISODE 24





POURQUOI
SOPHIE EST
ICI...?



SHANE SENTIT SOLDAIN
L'ANXIÉTÉ L'ENVAHIR.



IL N'ÉTAIT PAS
CONTENT DE
SAVOIR QUE SA
FEMME ÉTAIT
AU BORDEL.



SOPHIE EST
VENUE ICI... POUR
FAIRE ÇA...?

NON, ELLE A DÛ
VENIR ICI À CAUSE
DE SES AMIES.



SHANE ÉTAIT
IMPATIENT DE
SAVOIR POURQUOI



SOPHIE ÉTAIT
VENUE DANS UN
ENDROIT COMME
ÇA.



OUI ! JE LE SAURAI,
SI JE VAIS LE LUI
DEMANDER.

MAIS JE NE PEUX
PAS ENTRER COMME
ÇA.





QUE FAIRE ?





TU N'AS PAS VU
D'AUTRE FILLE DEPUIS
LA DERNIÈRE FOIS
QUE JE SUIS
VENUE ?

BIEN SÛR
QUE NON. TU ES
L'UNIQUE.

TU FAIS DE
LA MUSCU ? TU
AS UN BEAU
CORPS.





OUI, ET JE
JOUÉ AU GOLF.



SOPHIE, PEUT-ÊTRE
QUE TON PARTENAIRE
FAIT CACA AUX
TOILETTES.



O-OH...

HININ

HAHAHA



CLAC





QUAND ON PARLE
DU LOUP. ON EN VOIT
LA QUEUE.

ET SI ELLE
ME RECONNAÎT ?



BONJOUR.

SALUT...





TU NE BOIS PAS ?
TU AS BESOIN DE
QUELQUE CHOSE...?

N-NON...



C'EST MA
PREMIÈRE FOIS ICI,
JE SUIS UN PEU
NERVEUSE.





OH, OK.

SHANE ÉTAIT
SOULAGÉ DE
SAVOIR QUE SA
FEMME VENAIT POUR
LA PREMIÈRE FOIS.





SOPHIE, SI
ON FAISAIT UNE
ORGIE ?

HEIN ? UNE
ORGIE ? C'EST
QUOI...?





HELEN, TU
ES COQUINE.

C'EST L'HÔPITAL
QUI SE MOQUE DE
LA CHARITÉ.

FRR

FRR

TU N'AS QU'À ALLER
DANS TA CHAMBRE.

TU NE
CONNAIS PAS LES
PRÉLIMINAIRES ?





ON FAIT DES
PRÉLIMINAIRES POUR
S'AMUSER ENSUITE ?

ON S'AMUSERA
QUOI QU'IL ARRIVE,
MADAME.



UNE ORGIE, C'EST QUAND
TROIS COUPLES FONT
L'AMOUR DANS LA MÊME
PIÈCE.

QUOI ?
DANS LA MÊME
PIÈCE ?



J-JE NE CROIS
PAS QUE...



OUI, HELEN. JE NE
VELUX PAS PASSER
NOTRE TEMPS AVEC
D'ALTRES GENS.



VRAIMENT ?



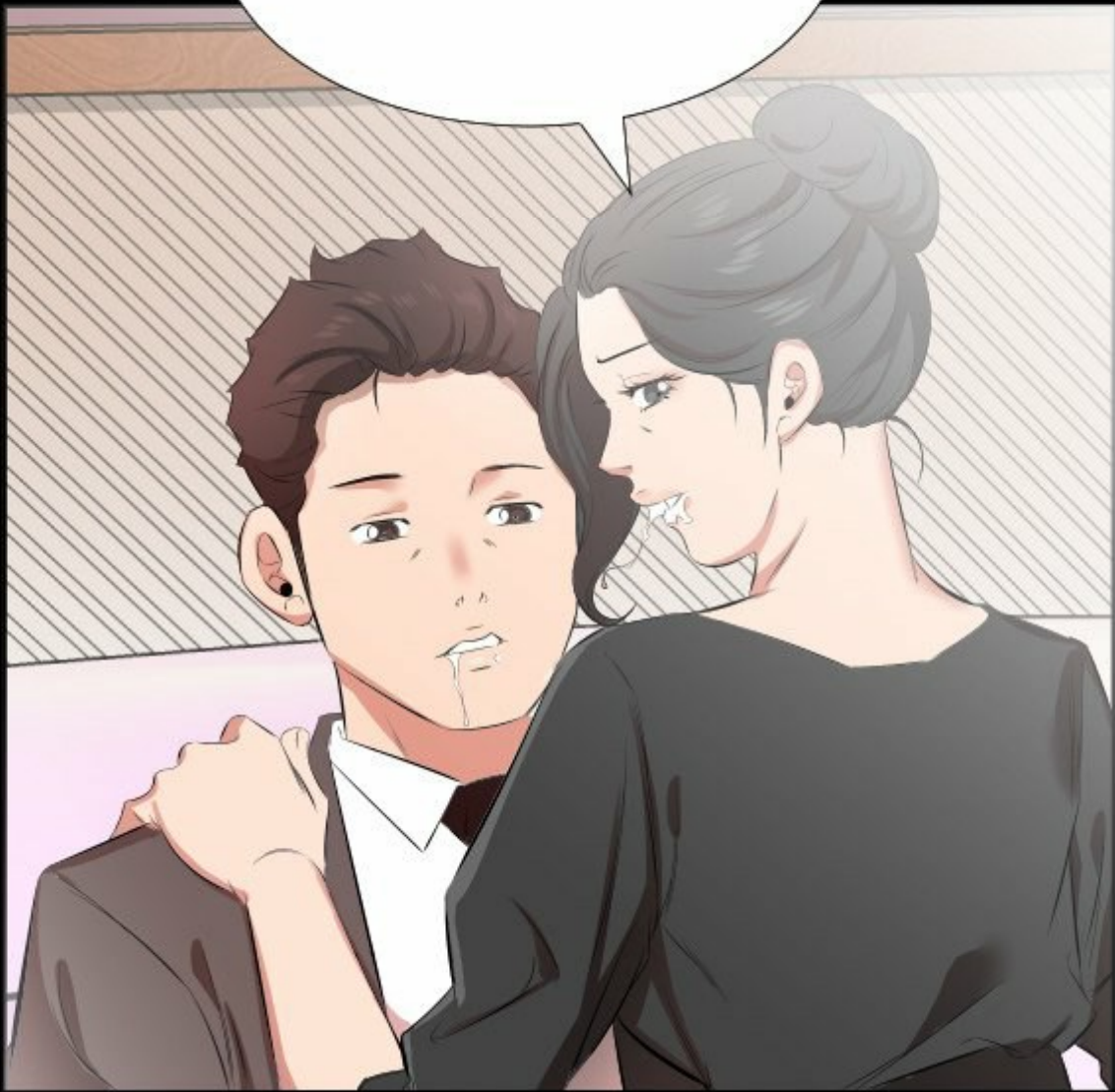


HÉ ! ALLEZ
FAIRE ÇA
AILLEURS !

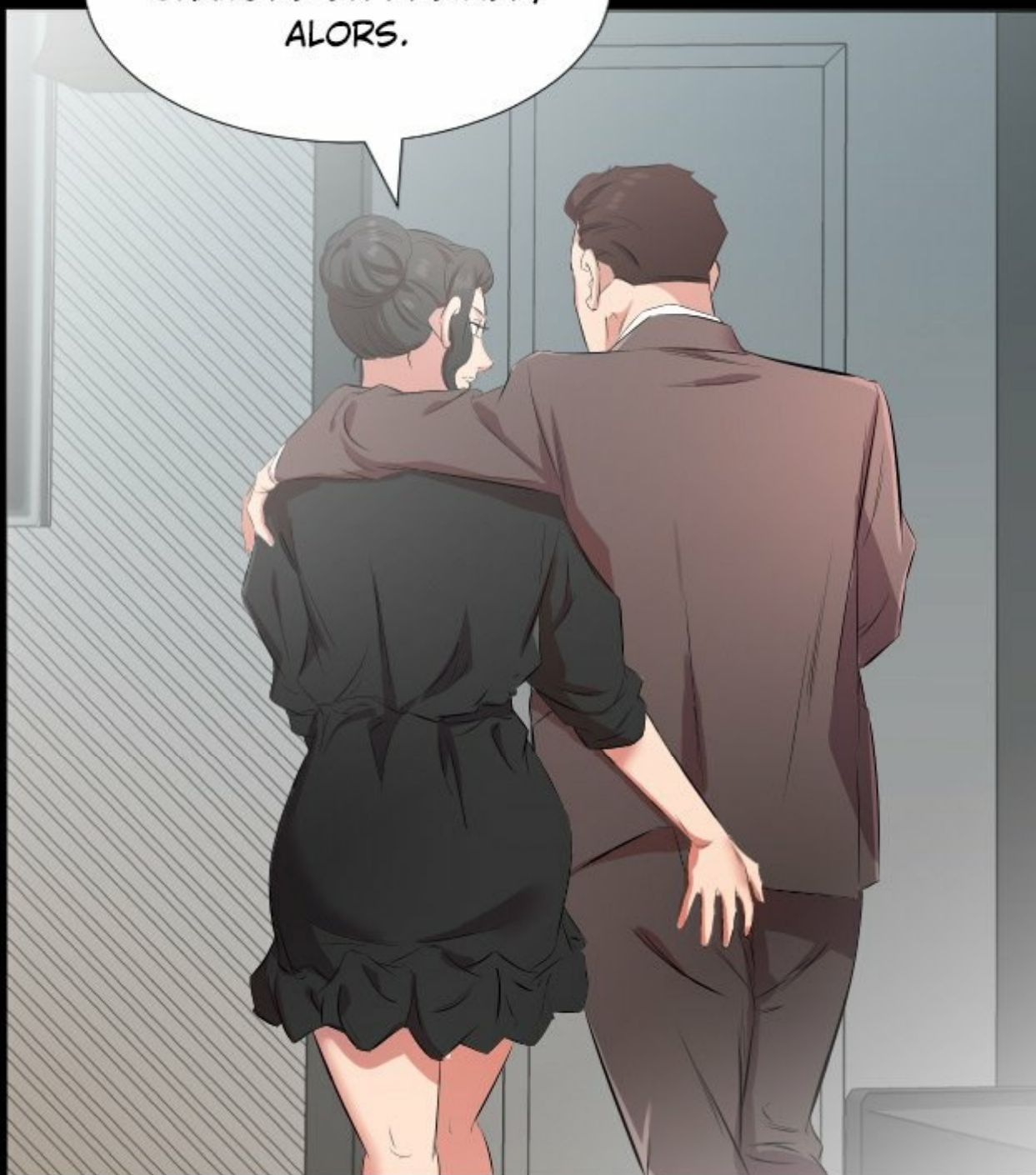




PAS LA PEINE DE
CRIER, CONNASSE.



ON VA DANS LA
CHAMBRE EN PREMIER,
ALORS.



QUELLE SALOPE.
ELLE EST EN
MANQUE.



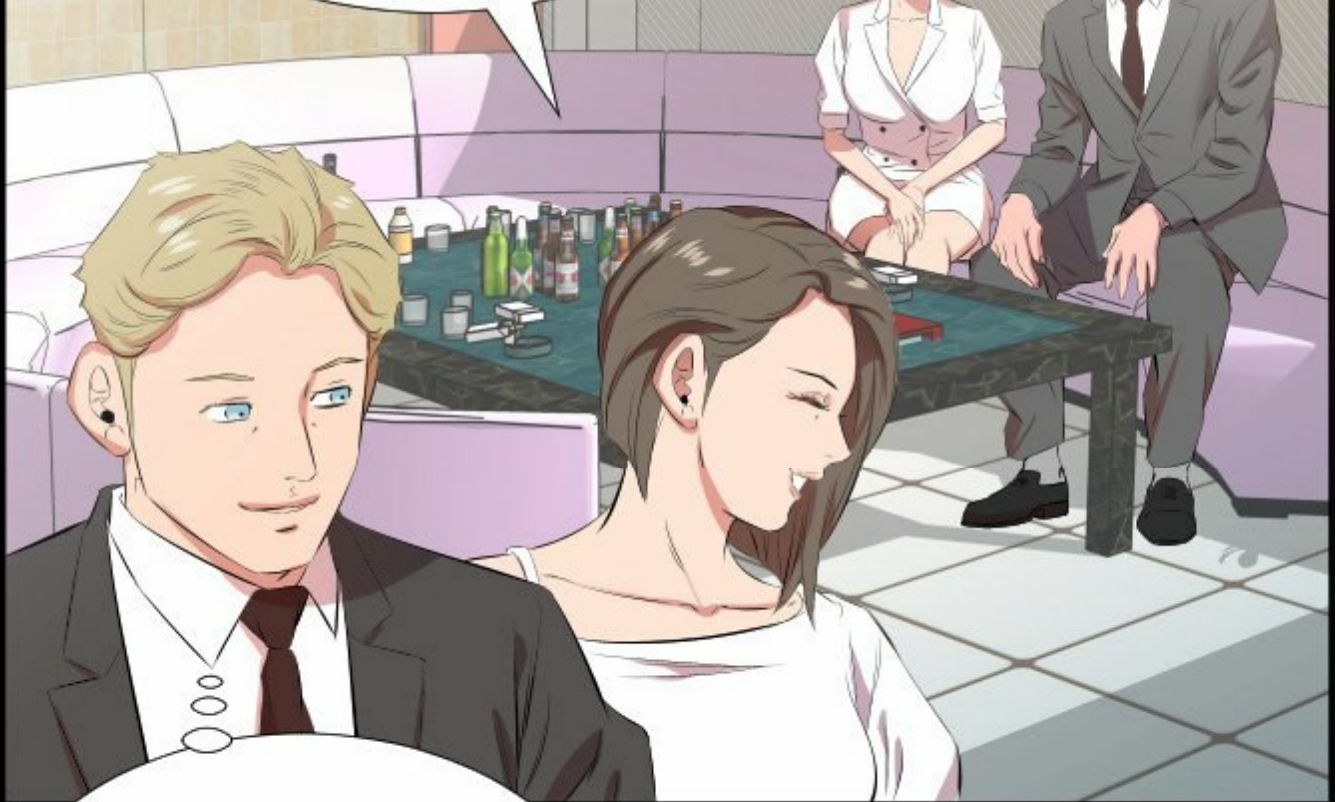
HELEN, ALLONS
DANS UNE CHAMBRE

...AINS AND STAMPE
AUSSI.

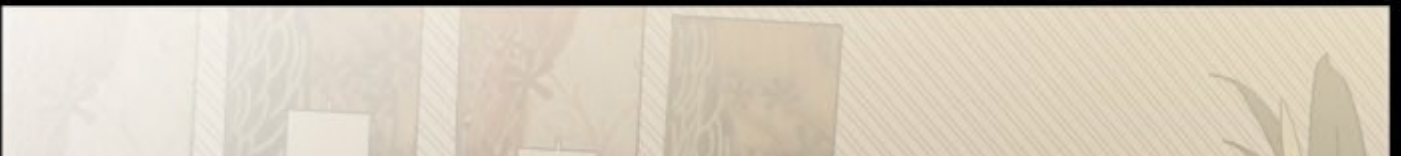
VRAIMENT ?

SOPHIE, JE MONTE
AUSSI. TU PEUX RENTRER
QUAND TU VEUX.

D-D'ACCORD...



JE VAIS LA
BAISER ET LUI
SOUTIRER DE L'ARGENT.
HINHIN...







TU VEUX ALLER
DANS UNE CHAMBRE ?

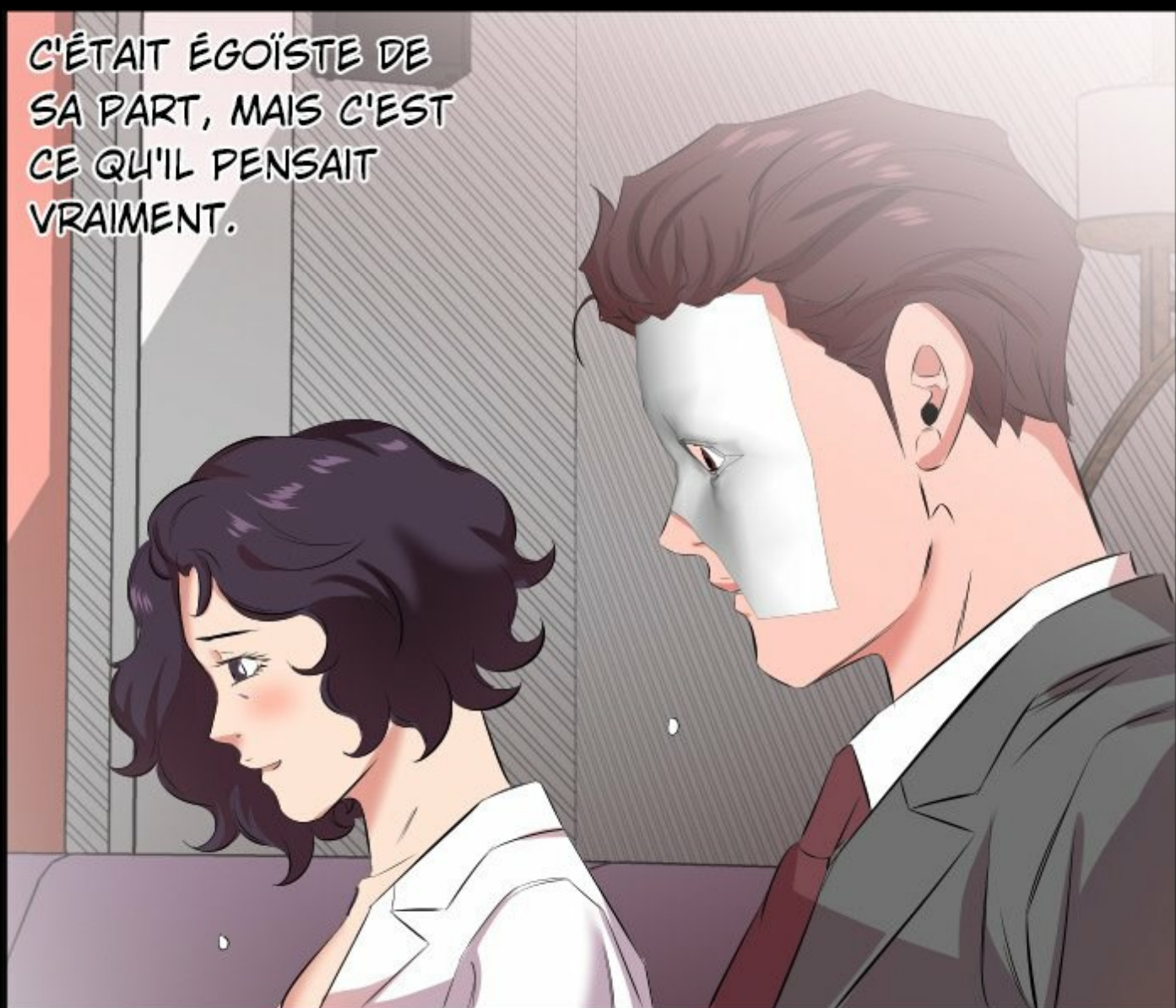




UNE PART DE SHANE
VOULAIT QUE SA
FEMME RÉPONDE
NON.



C'ÉTAIT ÉGOÏSTE DE
SA PART, MAIS C'EST
CE QU'IL PENSAIT
VRAIMENT.



IL NE VOULAIT PAS QUE
SA FEMME COUCHE AVEC
D'ALTRES HOMMES, MÊME
S'IL COUCHAIT LUI-MÊME
AVEC D'ALTRES FEMMES.



FFF

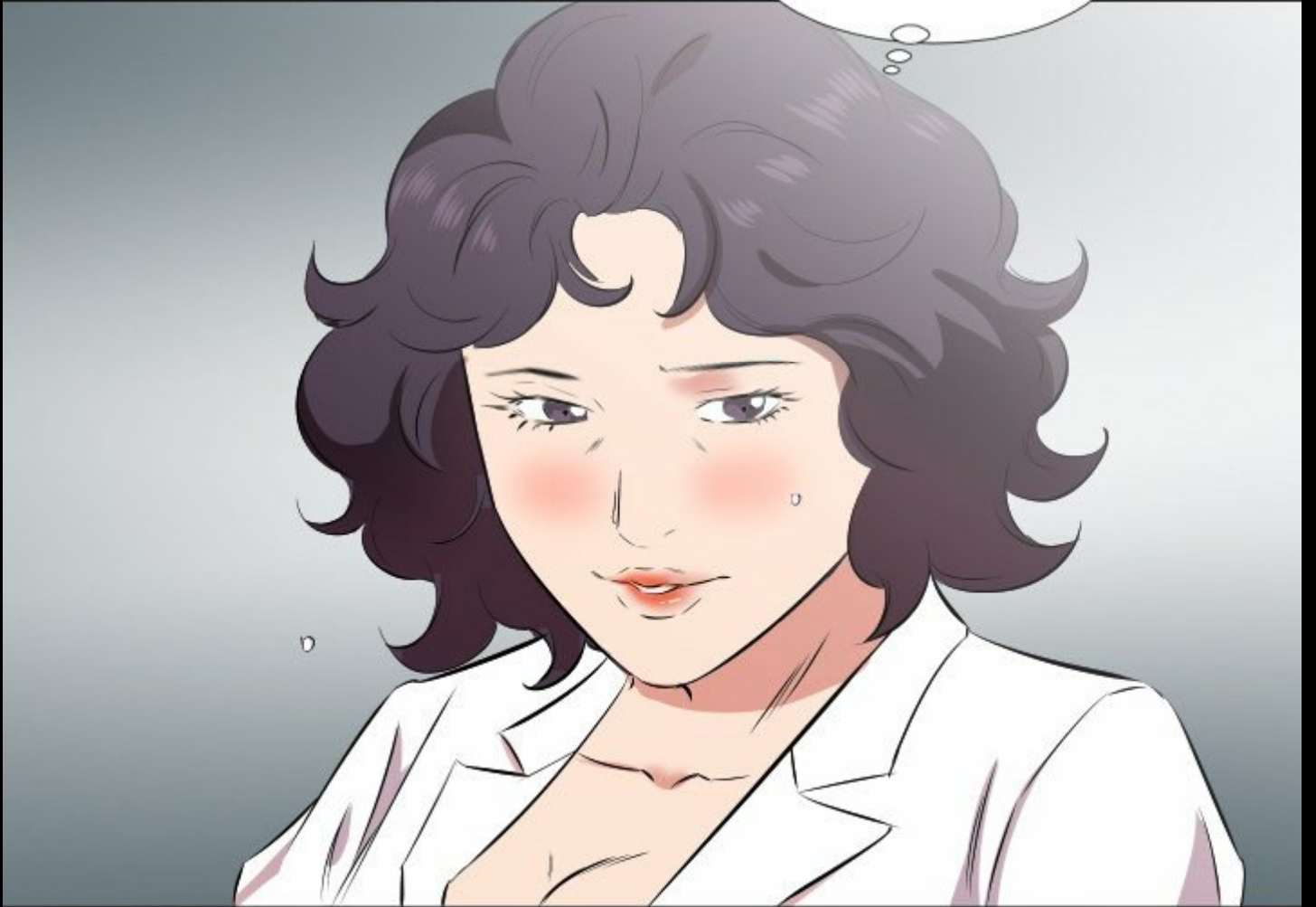


PAF

PAF



QUE FAIRE...



SOPHIE RÉFLÉCHISSAIT
À CE QU'ELLE ALLAIT
RÉPONDRE À SHANE.



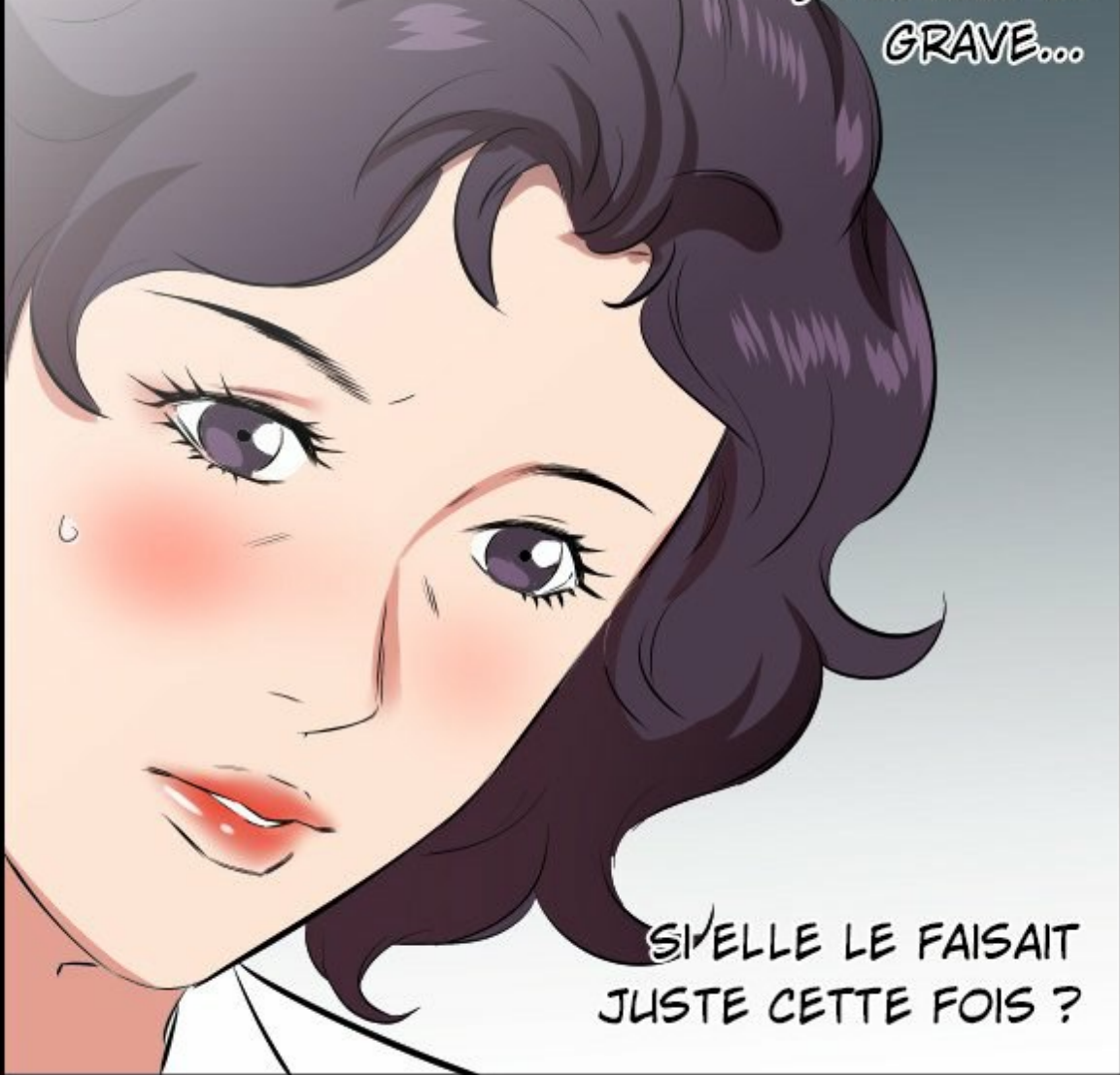


MAIS ELLE FUT
FRAPPÉE PAR UNE
PENSÉE.



EST-CE QUE
ÇA SERAIT SI

GRAVE...



SI ELLE LE FAISAIT
JUSTE CETTE FOIS ?

OUI.

!





SHANE VOULAIT
ENLEVER SON MASQUE, ET
LUI CRIER DESSUS POUR LUI
DEMANDER À QUOI ELLE
PENSAIT, MAIS...





IL NE POUVAIT PAS
FAIRE ÇA, ET IL SE
DÉTESTAIT POUR ÇA.

ALLONS-Y.

HOP

OK





LE COEUR DE SOPHIE BATAIT
FORT, AVANT MÊME DE RENTRER
DANS LA CHAMBRE, ET ELLE
N'ARRIVAIT PAS À SE
CALMER...



JE DEVIENS FOLLE ?
POURQUOI MON COEUR
BAT SI FORT ?

ELLE REGARDA SON
CORPS NU DANS LE
MIROIR.




SES SEINS
REBONDIS...



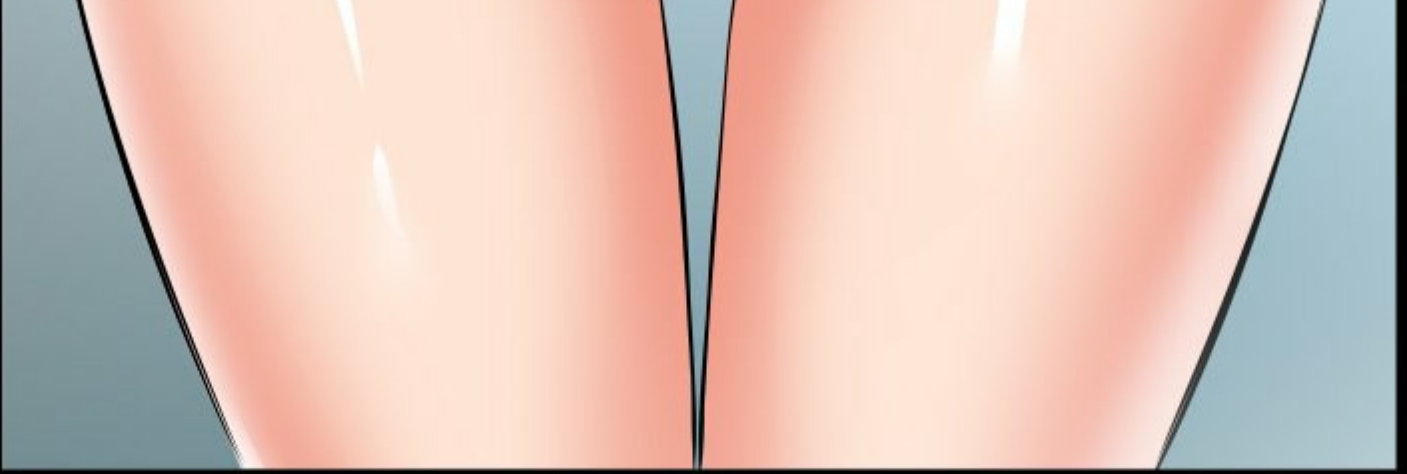


SES FESSES
CHARNUES...

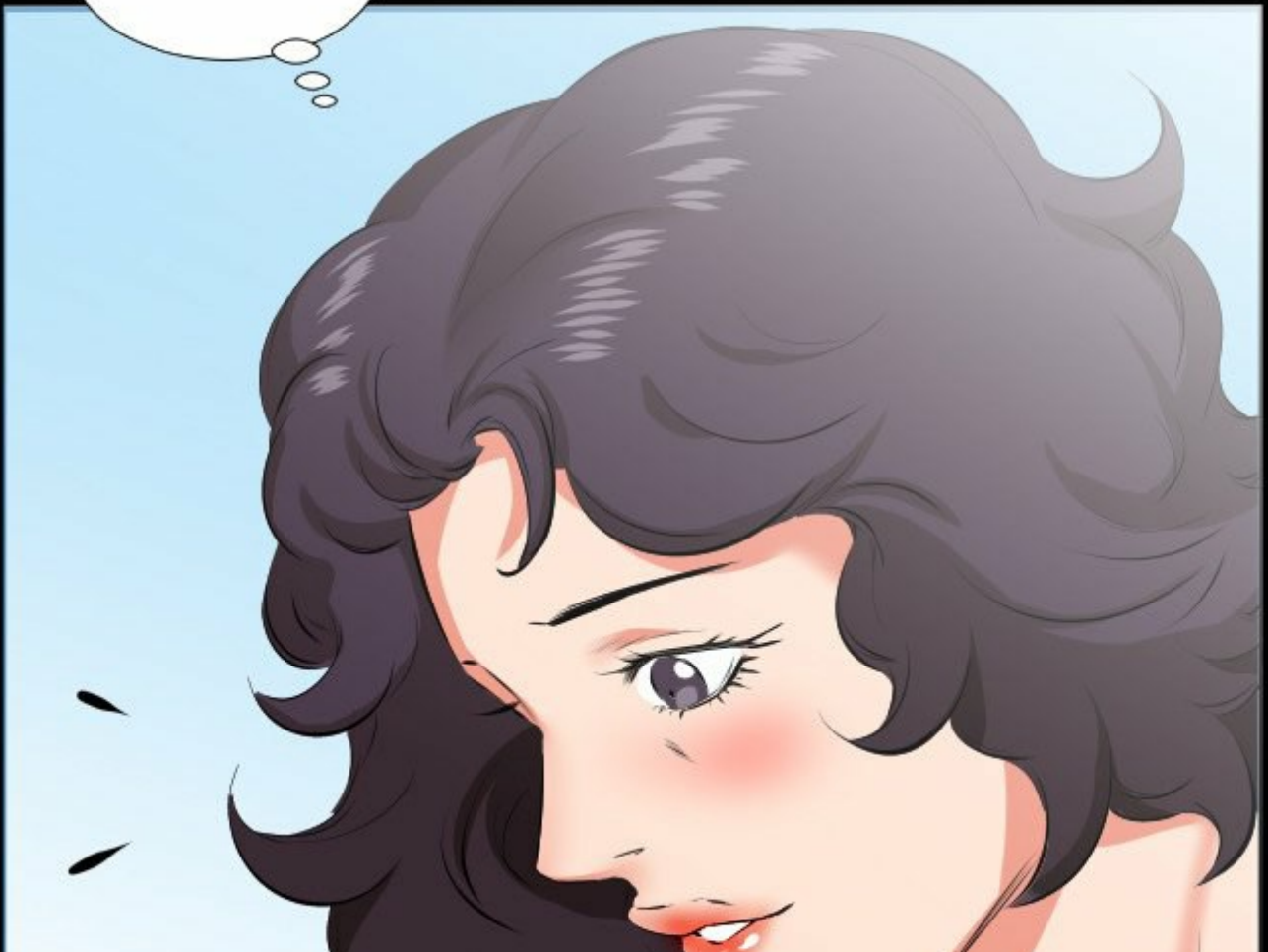
ET...



SA CHATTE QUI N'AVAIT
PAS PERDU SA COULEUR.



AH !





À SUIVRE...



