





J'ÉTAIS EN PREMIÈRE ANNÉE À L'UNIVERSITÉ...





ET MA COPINE VIVAIT PLUS OU MOINS CHEZ MOI.

J'ADORE



NOTRE ÉCOLE ÉTAIT À SÉOUL, ET ELLE  
VIVAIT À DEUX HEURES DE ROUTE. ELLE PASSAIT  
DONC SOUVENT LA NUIT CHEZ MOI.





ON EST DEVENU ASSEZ À L'AISE  
L'UN AVEC L'AUTRE.

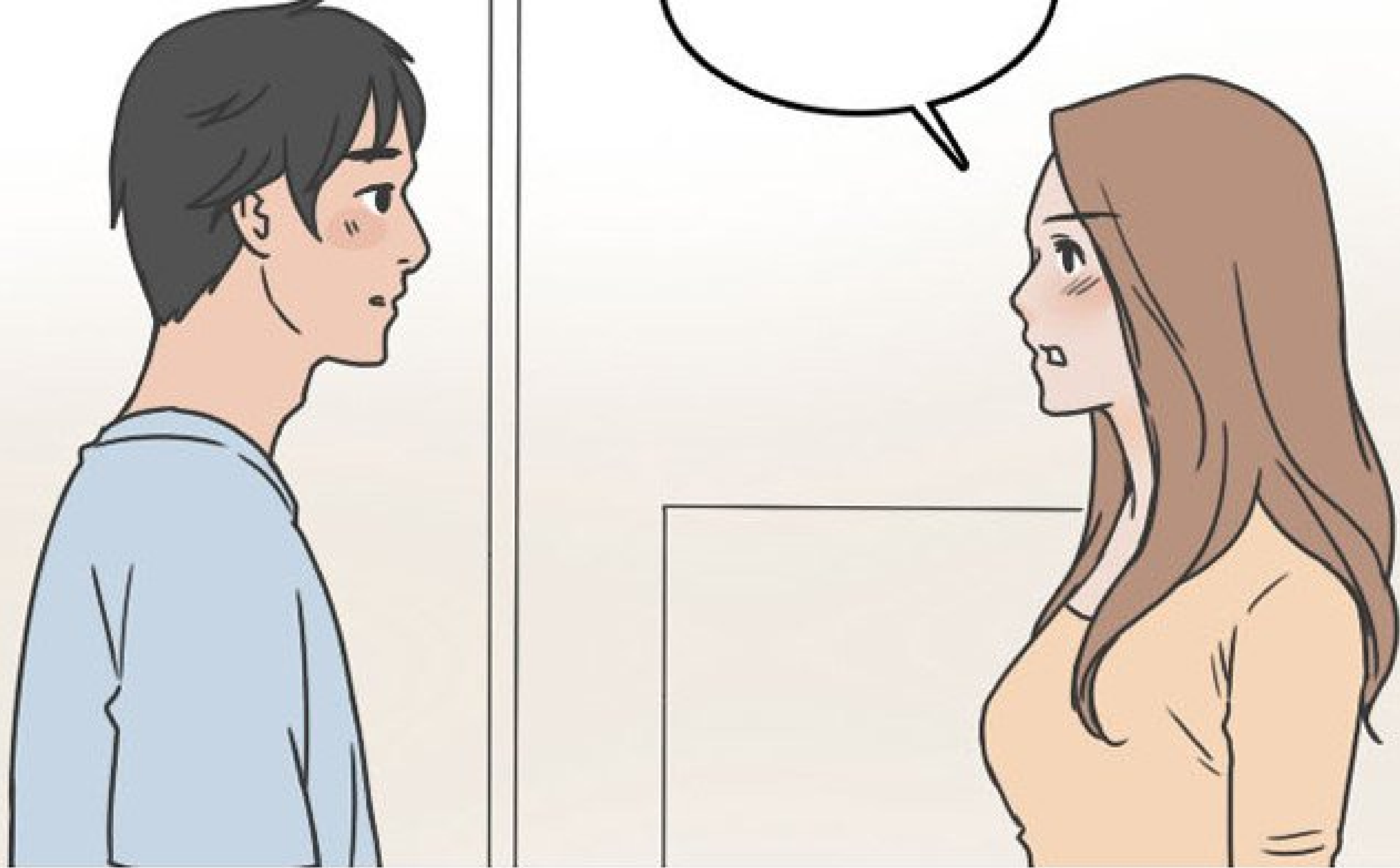




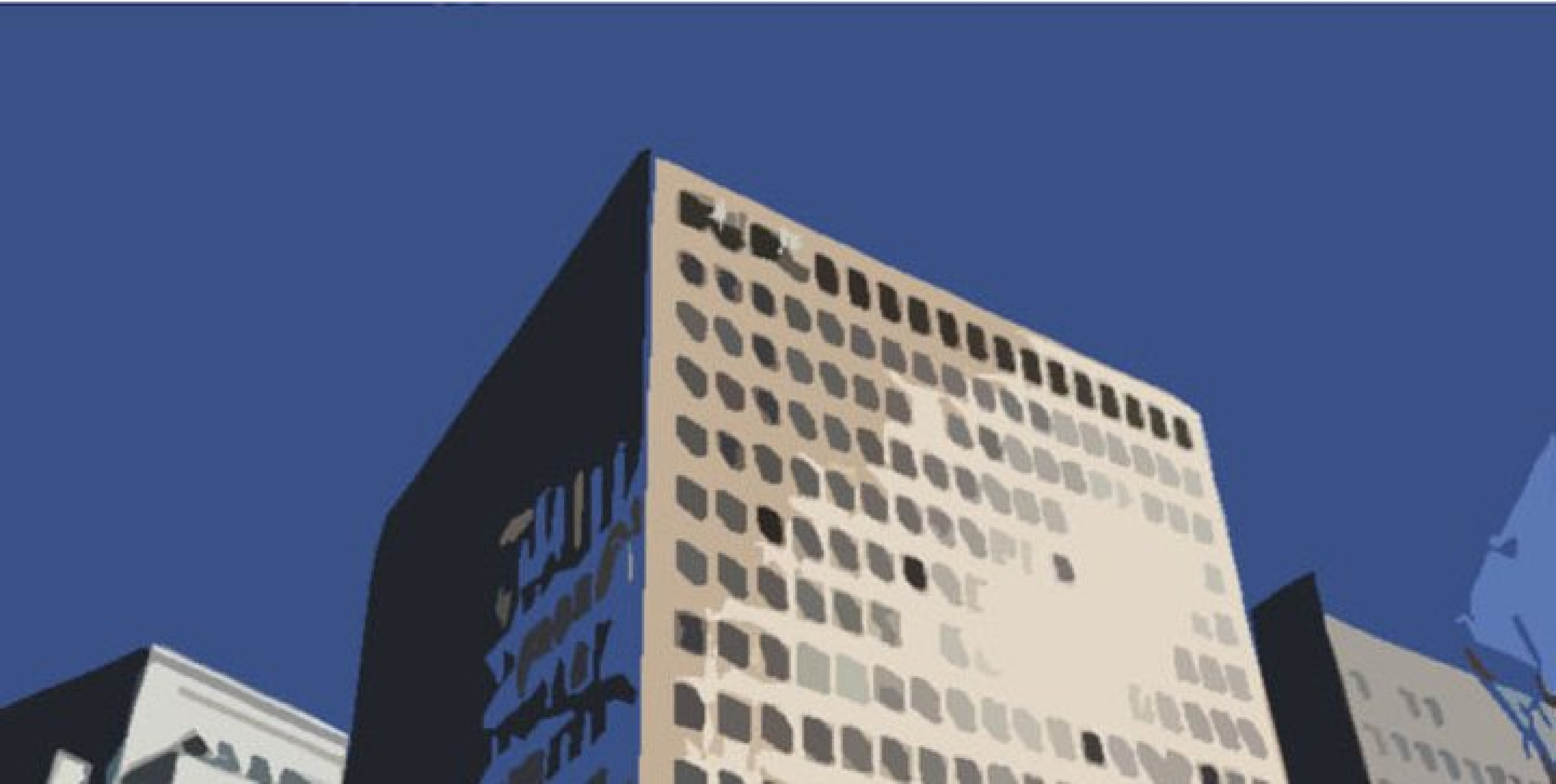
ON ÉTAIT TRÈS AMOUREUX, MAIS QUAND  
L'HEURE DE LA REMISE DES DIPLÔMES EST  
ARRIVÉE, ON A DÉCIDÉ DE SE SÉPARER.

JE TE SOUHAITE  
LE MEILLEUR !

TOI AUSSI.



ELLE L'AVAIT PLUTÔT BIEN PRIS.

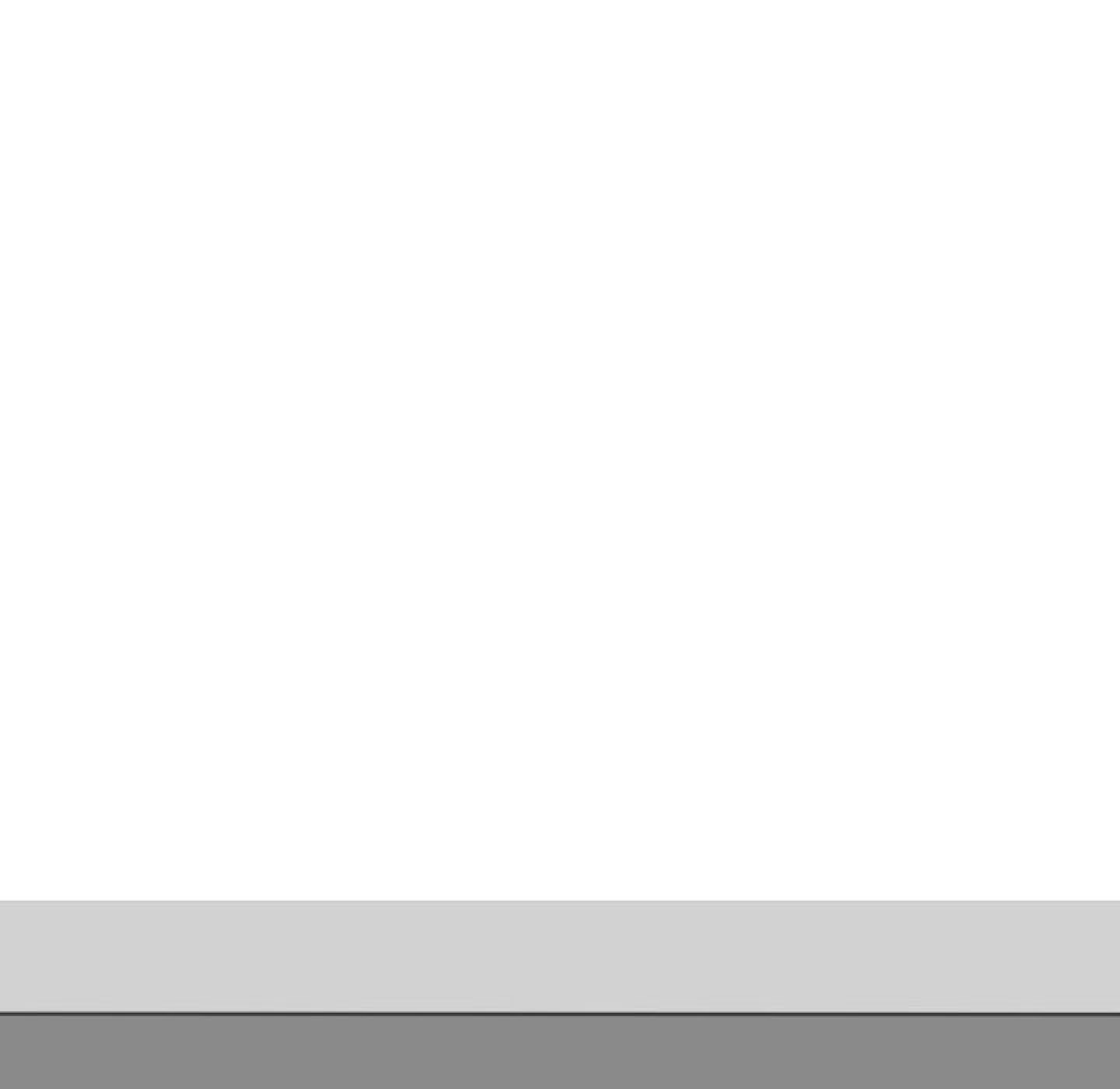




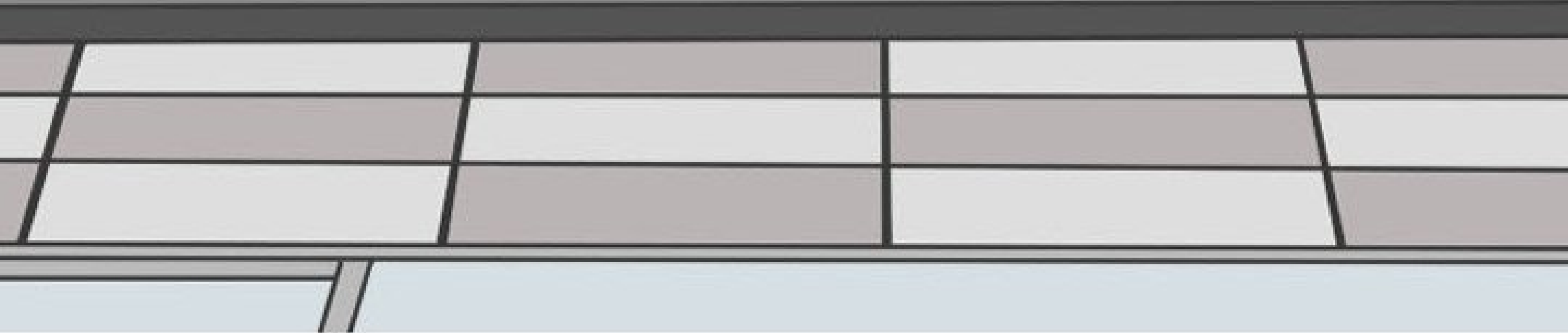
APRÈS ÇA, J'AI TROUVÉ DU TRAVAIL.



JE TRAVAILLAIS DUR,  
ET JE FAISAIS SOUVENT LA FÊTE.

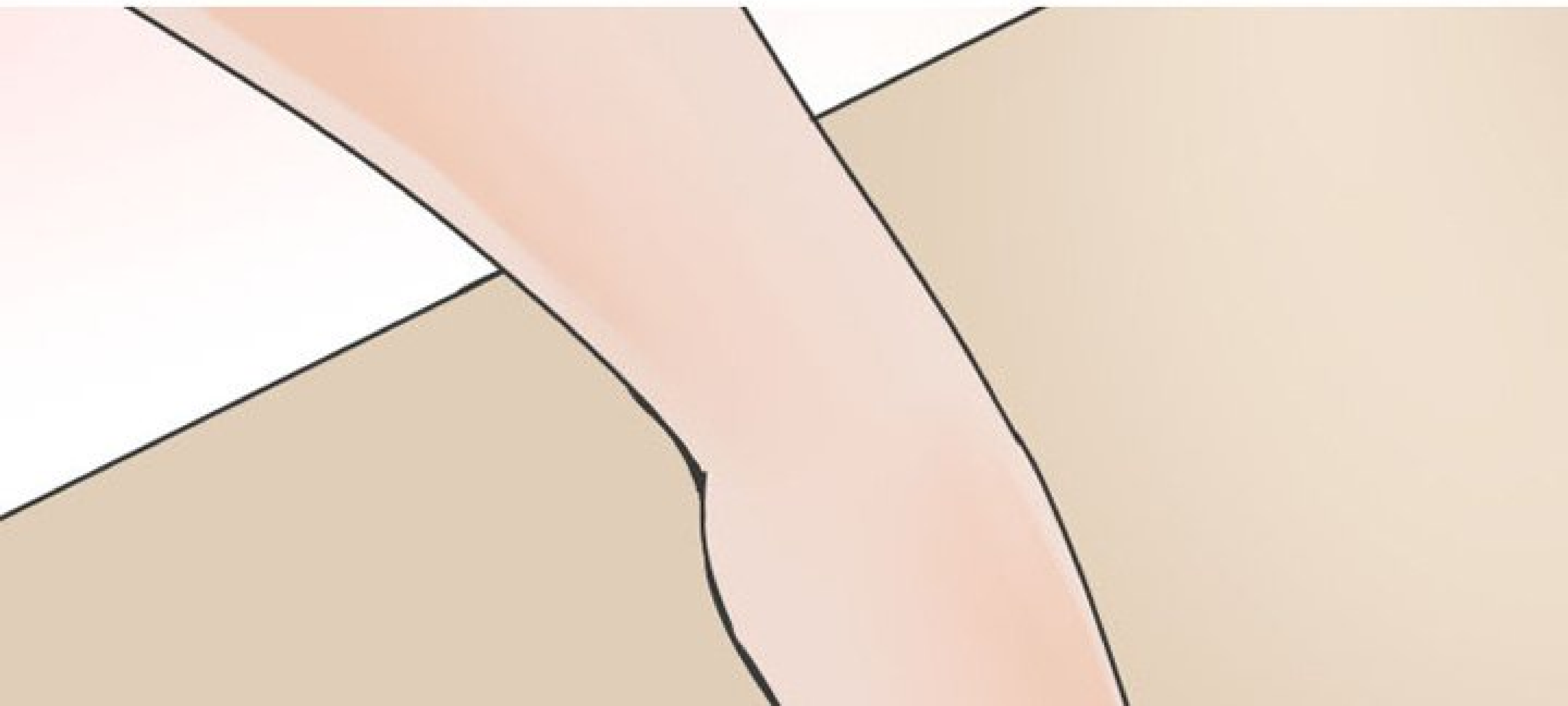


# BINGU BEER



UN VENDREDI SOIR...  
JE PRENAIS UN VERRE AVEC MES AMIS.







**TOC**

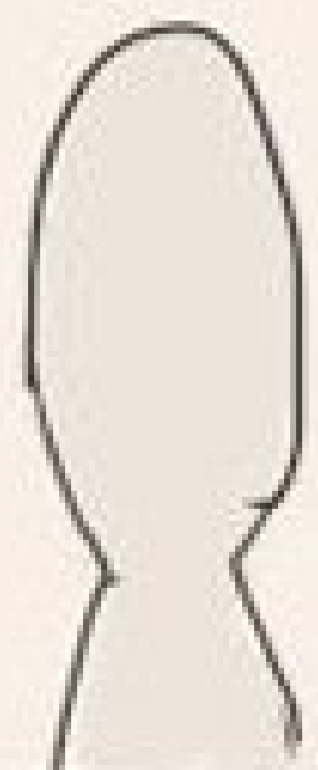
**TOC**

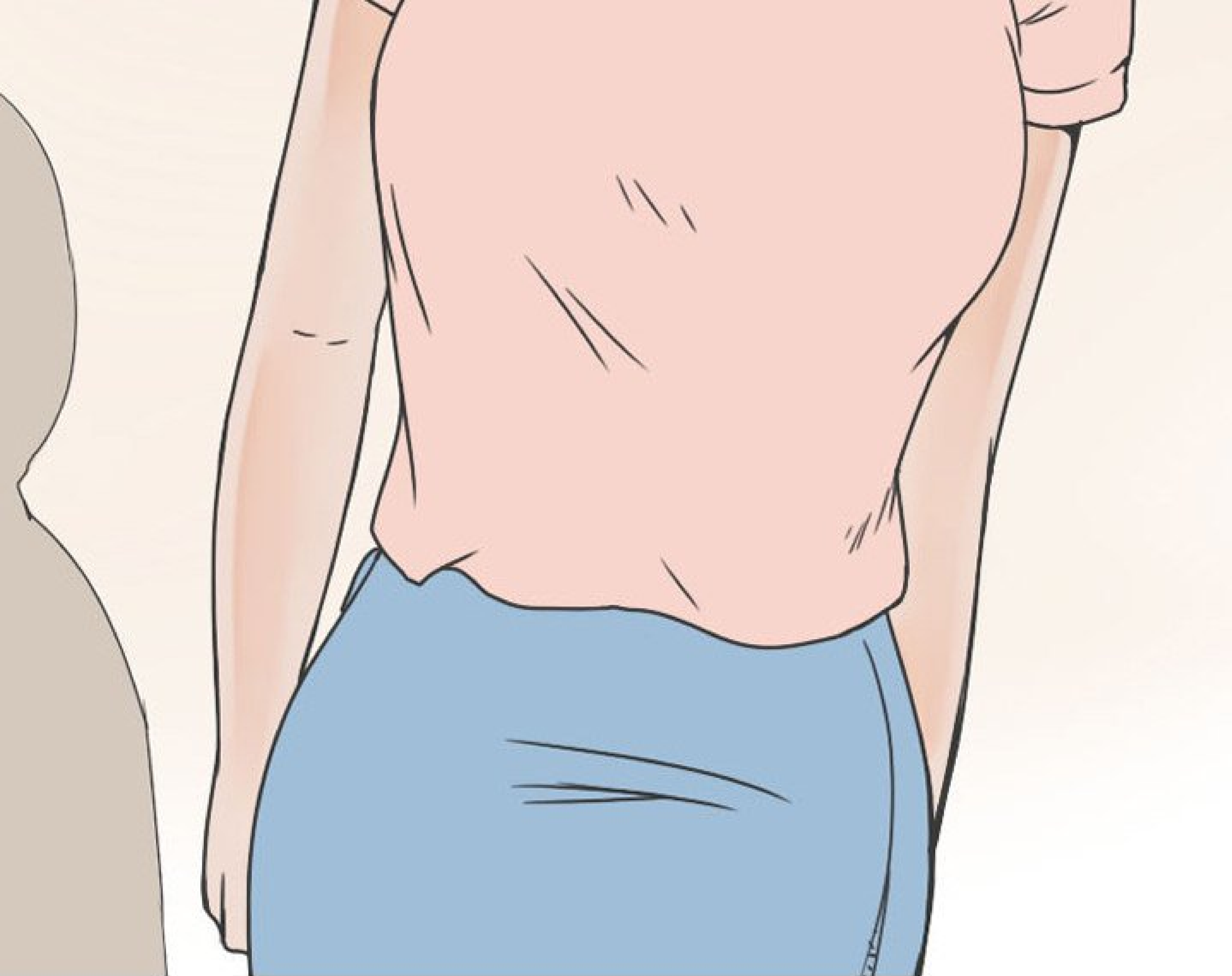




QUELQU'UN A TOQUÉ SUR LA  
TABLE, ET J'AI LEVÉ LES YEUX.

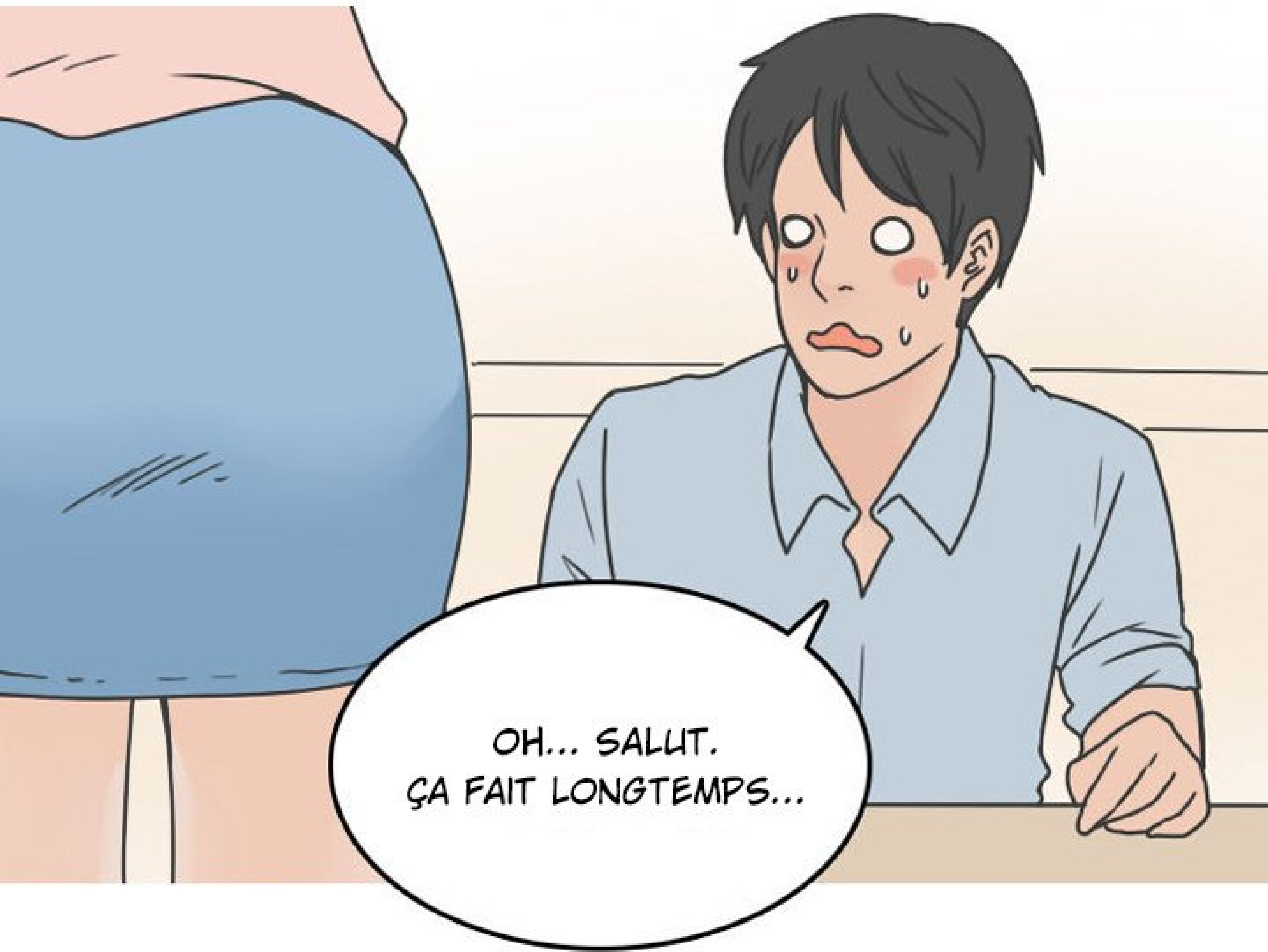
SALUT !  
ÇA FAIT UN BAIL.





ELLE SE TROUVAIT JUSTE DEVANT MOI !





JE N'AVAIS RIEN À DIRE.  
C'ÉTAIT LE MALAISE.



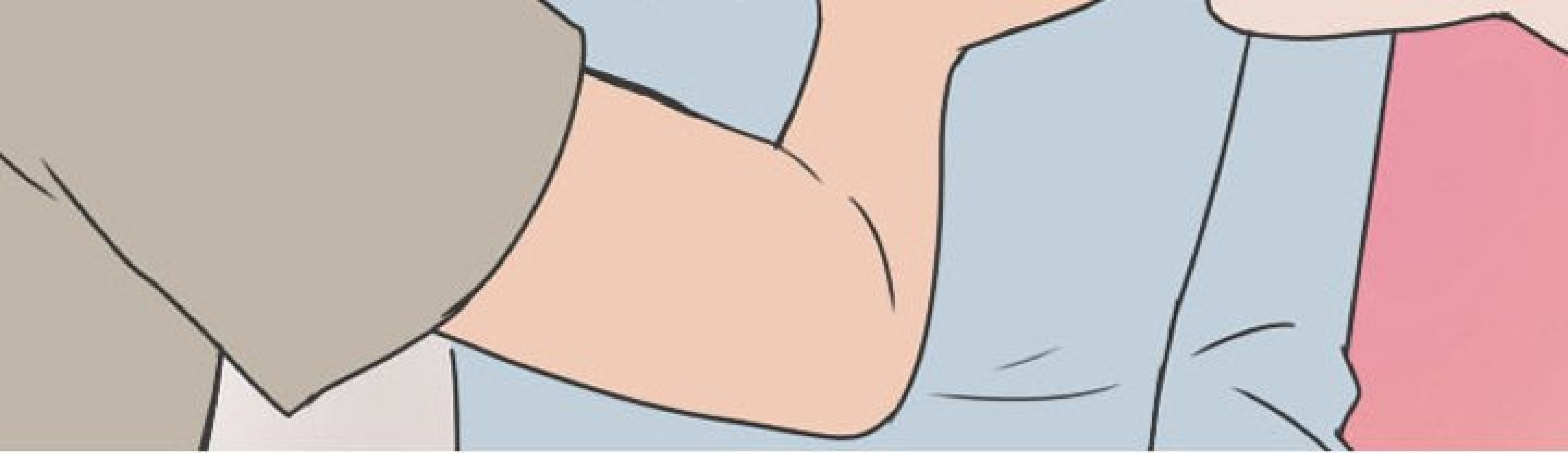


JE PASSAIS  
JUSTE DIRE BONJOUR.  
AMUSE-TOI BIEN !



HEUREUSEMENT, ELLE EST PARTIE JUSTE APRÈS.





J'AI RAPIDEMENT OUBLIÉ  
TOUT ÇA, ET LA FÊTE A REPRIS.



ENSUITE, JE SUIS  
ALLÉ EN BOÎTE POUR DANSER.



ET J'AI DRAGUÉ UNE FILLE SUPER CANON.





TU VEUX  
SORTIR ?



D'ACCORD !

A stylized illustration of a city at night. The background is dark, with various buildings and structures rendered in vibrant colors like orange, yellow, green, and blue. Some buildings have glowing windows. In the lower right, a train or tram is visible, moving across the scene. The overall style is graphic and modern.

JE NE VEUX PAS  
ALLER À L'HÔTEL...  
TU VEUX VENIR  
CHEZ MOI ?

AVEC PLAISIR !



ON A DÉCIDÉ D'ALLER CHEZ MOI.




ALORS QU'ON ÉTAIT PRESQUE ARRIVÉ...





J'AI REMARQUÉ  
QUELQUE CHOSE DEVANT  
MA PORTE.

A comic panel showing two characters from the chest up. The character on the left has dark hair, and the character on the right has grey hair. They are looking towards a white speech bubble with a black outline that contains the text "QU'EST-CE QUE...". The background is a light blue sky with a grey ground area on the left and a green bush on the right.

QU'EST-CE QUE...





JE ME SUIS RAPPROCHÉ...



A hand and a foot are visible in the top right corner of the page. The hand is light-skinned and appears to be holding or supporting something. The foot is wearing a grey sock and a dark shoe.

ET J'AI VU MON EX, ÉTALÉE PAR TERRE !

QU'EST-CE  
QU'ELLE FAIT ICI ?!



JE PENSAIS LA LAISSER ICI, MAIS JE NE  
VOULAIS PAS QU'IL LUI ARRIVE QUELQUE CHOSE.

A hand holding a lit matchstick with a glowing yellow flame. The hand is positioned on the left side of the frame, and the matchstick is held vertically. The flame is bright yellow and has a soft blue glow around it. The background is a dark blue gradient.

EUH...  
DÉSOLÉ MAIS...  
TU PEUX PARTIR ?  
JE TE RAPPELLERAI.

QUOI ?

ESPECE D'ABRUTI !

J'AI RENVOYÉ L'AUTRE  
FILLE CHEZ ELLE...

HÈ !

RÉVEILLE-TOI !  
HÉ !!!





ET J'AI TENTÉ DE RÉVEILLER MON EX.  
J'ÉTAIS VRAIMENT FURIEUX...



A comic panel showing the upper torso of a character with light skin and dark hair. A large speech bubble is positioned in the upper center of the frame.

OH, TE REVOILÀ...  
JE T'ATTENDS DEPUIS  
SI LONGTEMPS !

A speech bubble with a tail pointing towards the bottom right.

POURQUOI TU  
M'ATTENDAIS ?!

A speech bubble with a tail pointing towards the bottom left.

AH...  
JE ME SENS MAL.  
VA ME CHERCHER

DE L'EAU.

HEIN ?!



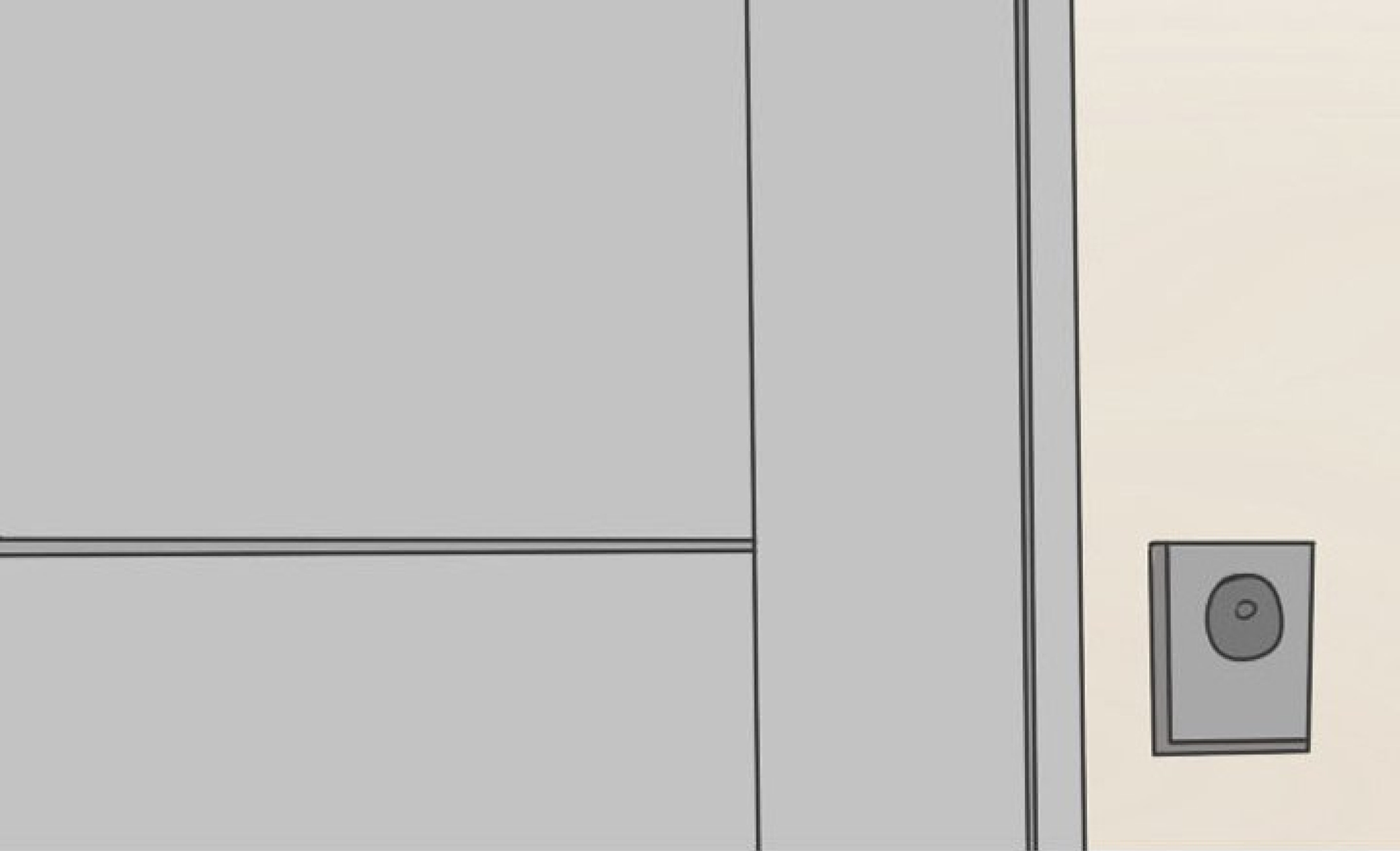


DE L'EAU!  
OUVRE LA PORTE!

QUOI?!



**VLAM**



J'AI FINI PAR LA LAISSER  
RENTREZ CHEZ MOI.



***PLIC***

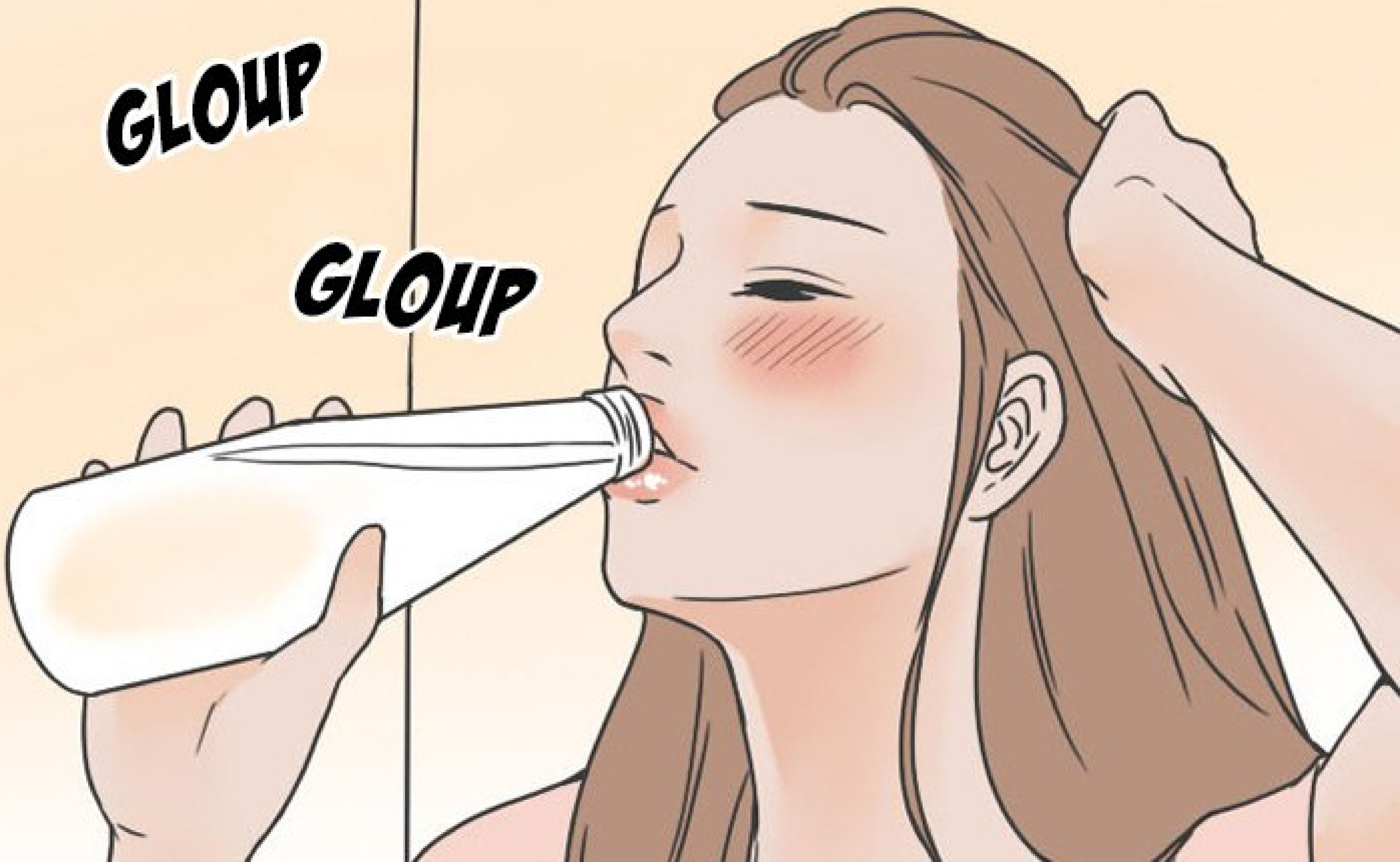
***PLIC***





**GLOUP**

**GLOUP**





ELLE A BU TOUTE LA BOUTEILLE  
D'UNE SELLE GORGÉE.





JE NE COMPRENAIS PLUS RIEN.

À SUIVRE...

