

NEXT
GOSSIP



MON BLIND DATE

TU PELIX ME
DESSINER ?





JE NE SAVAIS PAS QUOI RÉPONDRE...

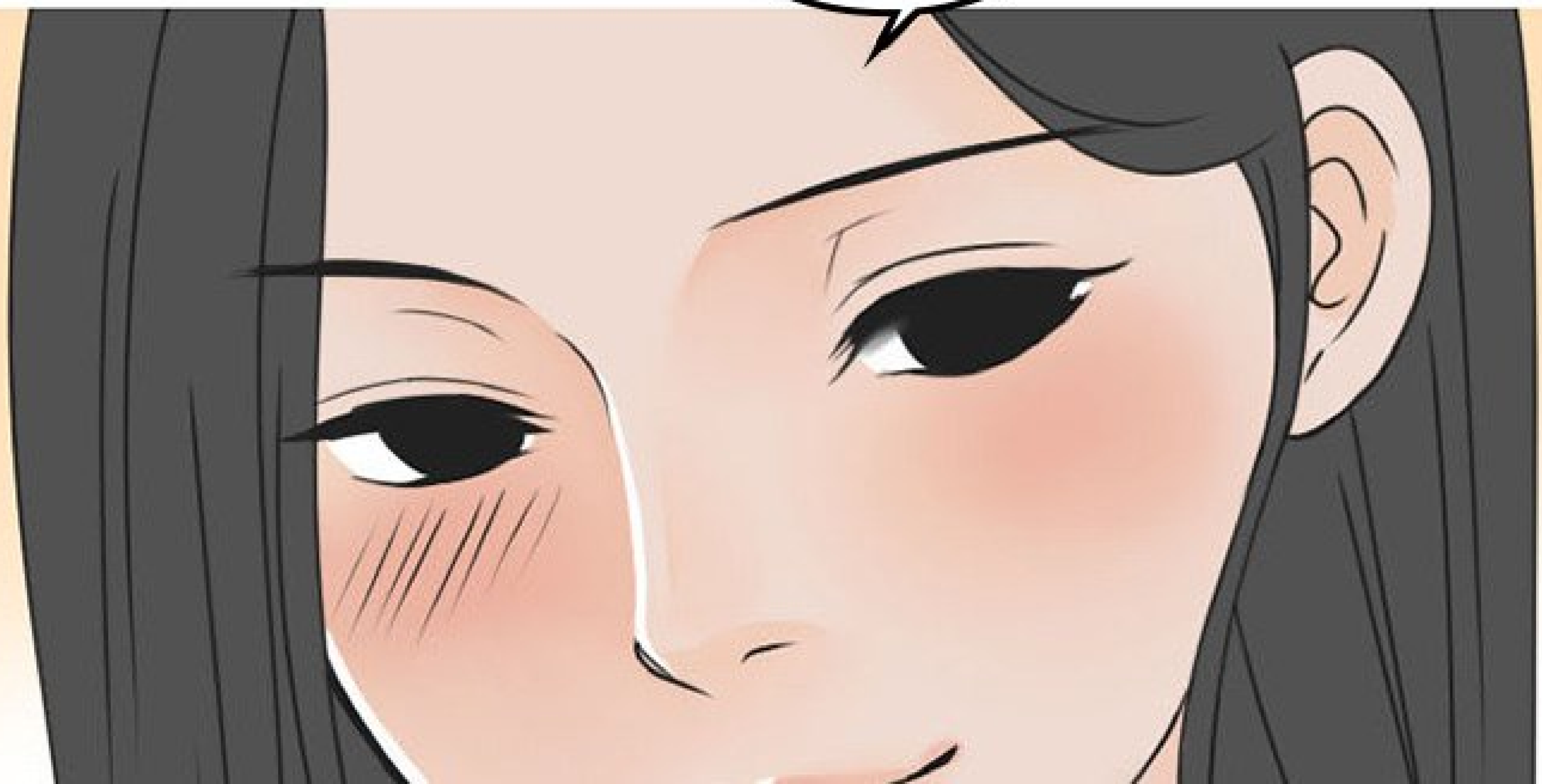


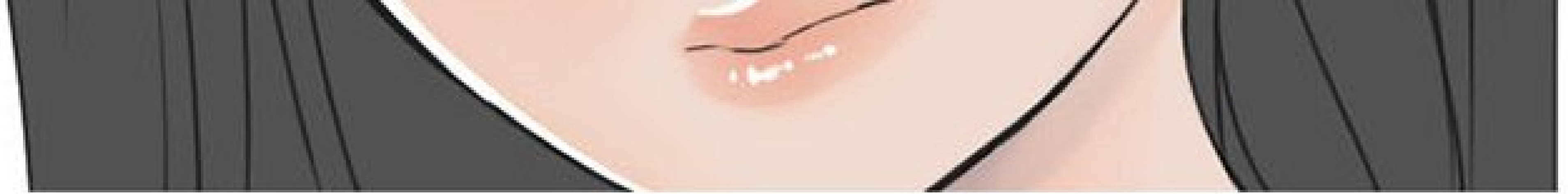
TU VEUX
DESSINER, OU PLUTÔT
POSER ?



JE ME SUIS SENTI OBLIGÉ DE LUI REPOSER
LA QUESTION, AU CAS OÙ J'AVAIS MAL ENTENDU.

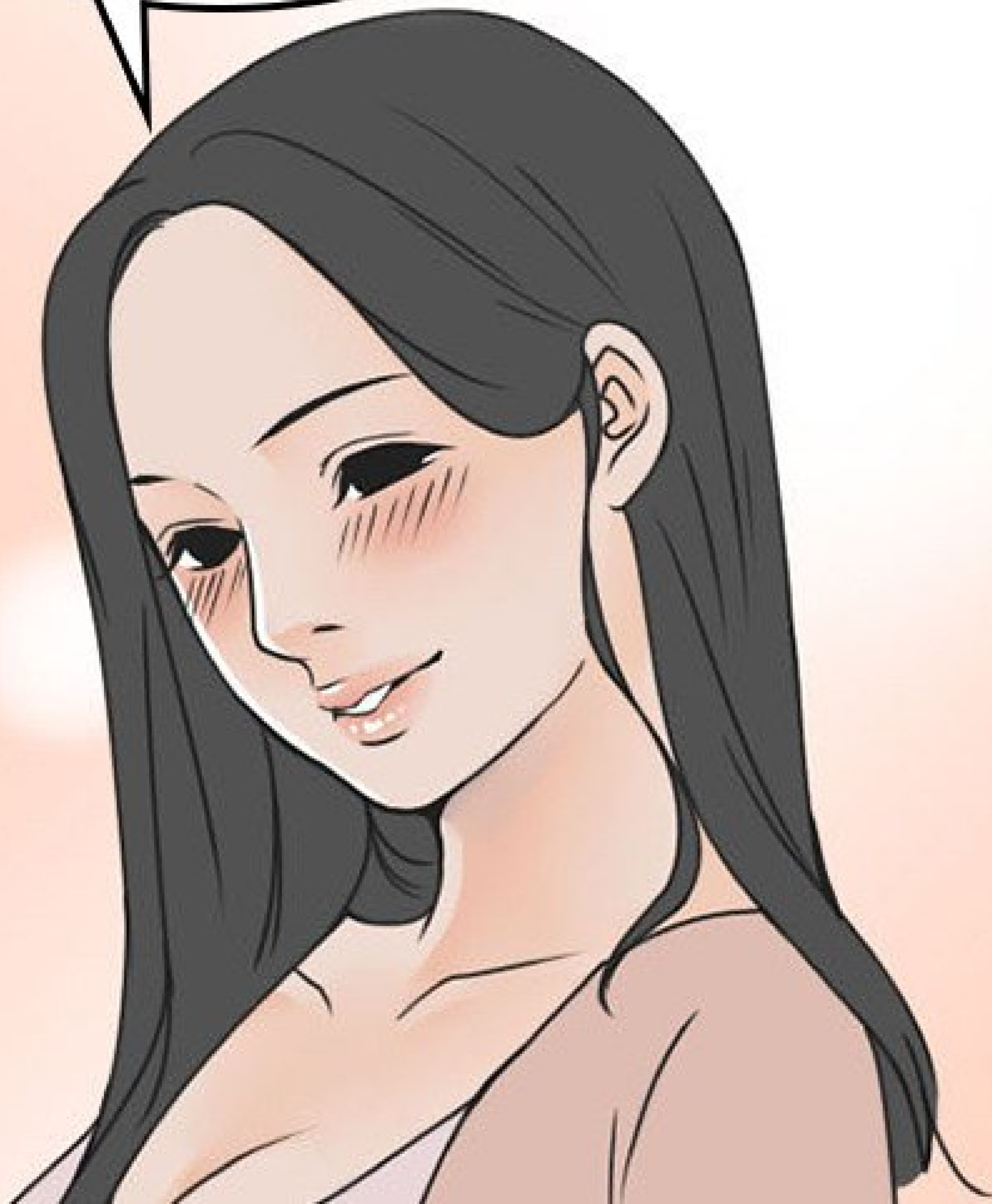
HÉ HÉ...





ELLE ME SOLURIAIT TIMIDEMENT.

JE VEUX QUE
TU ME DESSINES !
JE VAIS POSER
POUR TOI.











J'AI TOUJOURS RÊVÉ...

D'AVOIR
UN PORTRAIT DE
MOI NUE TANT QUE
JE SUIS ENCORE
JEUNE ET JOLIE.



JE VEUX QUE
TU EN DESSINES UN
POUR MOI !



ELLE M'A DEMANDÉ DE LA DESSINER
NUÉ SUR UN TON SÉDUCTEUR.



AH... EUH...
D'ACCORD.



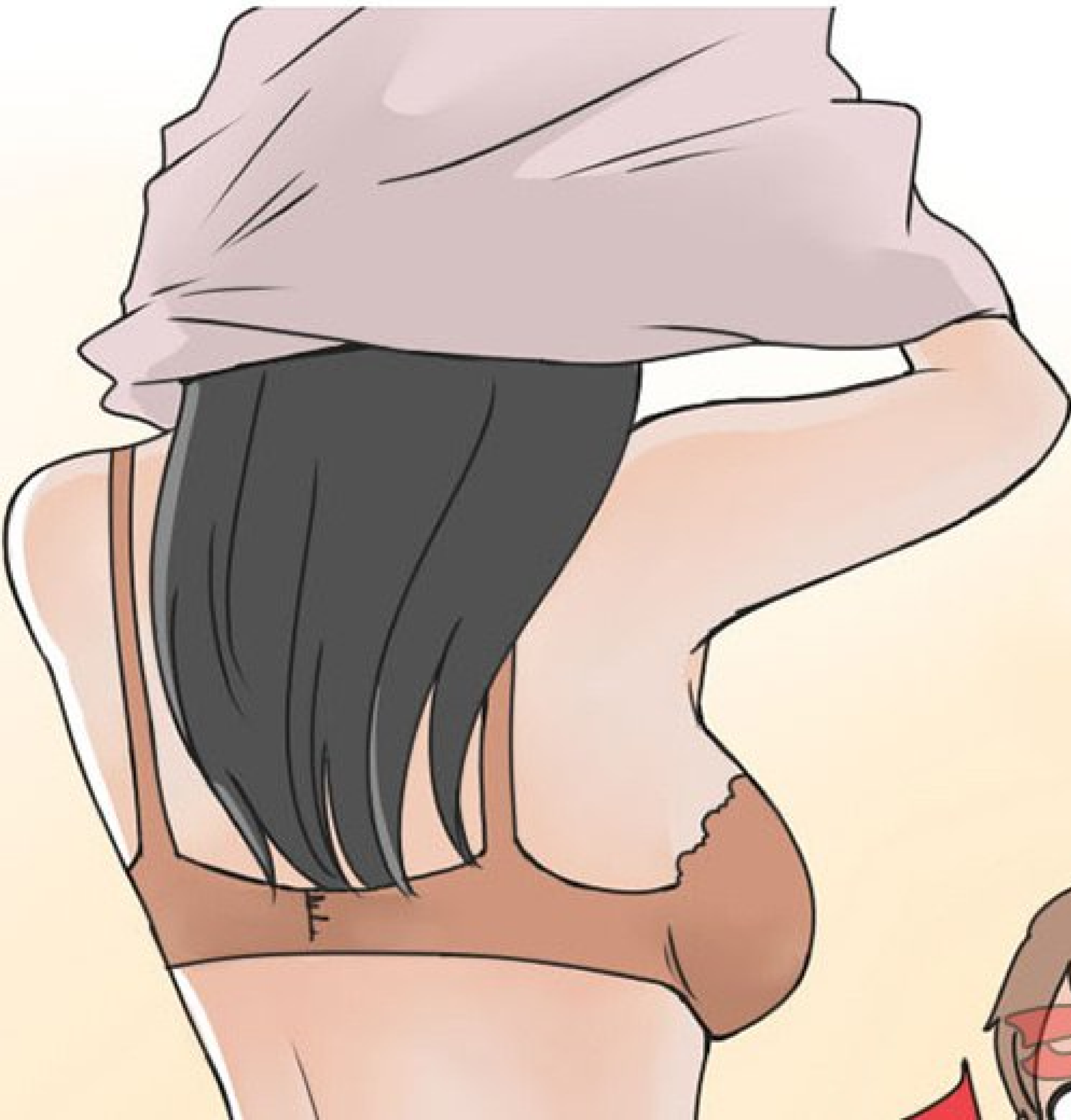
MES MAINS ONT COMMENCÉ À TREMBLER.



LES GENS VONT
ARRIVER VERS 19 H,
ALORS ON DOIT
FAIRE VITE.

D'ACCORD !





AGH!

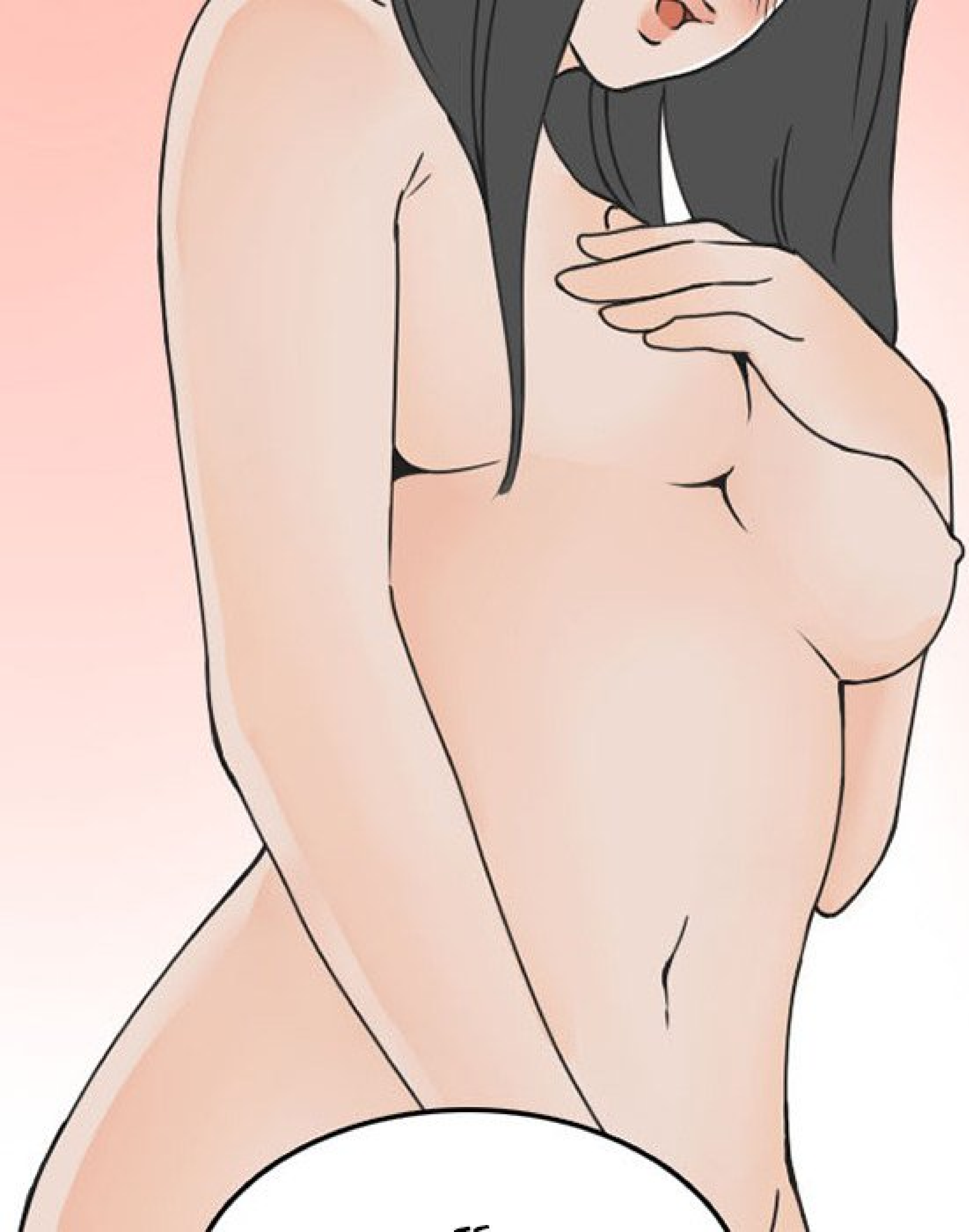




J'AI PRÉPARÉ MES AFFAIRES ET JE ME SUIS ASSIS.

AH, JE
SUIS UN PEU TIMIDE...
HA HA...

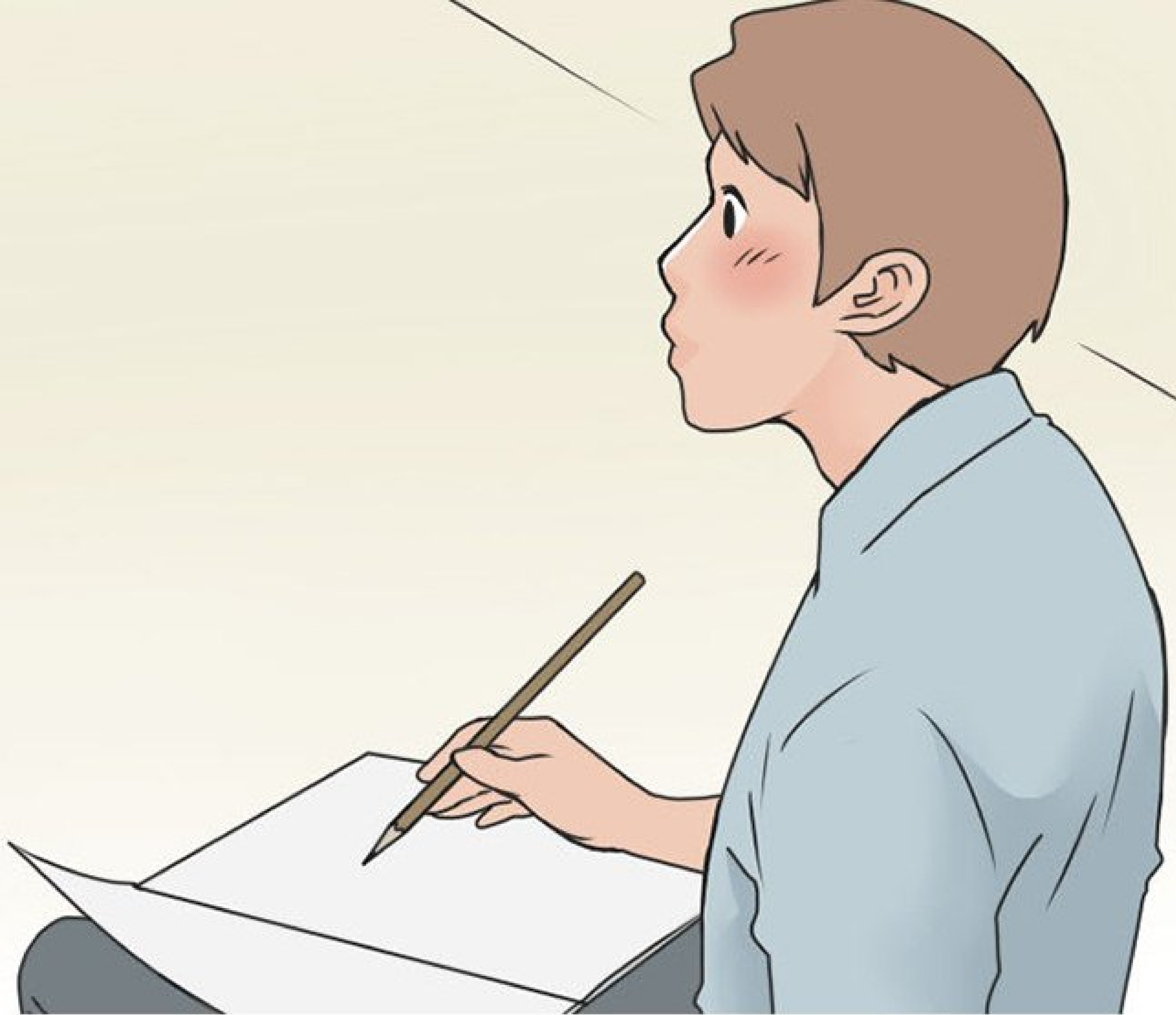






JE
COMPRENDS !
NE SOIS PAS
NERVEUSE.

JE LUI AI DIT DE SE DÉTENDRE,
MAIS EN RÉALITÉ, J'ÉTAIS PLUS NERVEUX QU'ELLE.



ENSUITE, J'AI COMMENCÉ À LA DESSINER.

A woman with long black hair wearing a black hijab is shown from the chest up. She has a thoughtful or slightly concerned expression, with her hand near her chin. A speech bubble is positioned to her right, containing French text. The background is a simple gradient from light to dark.

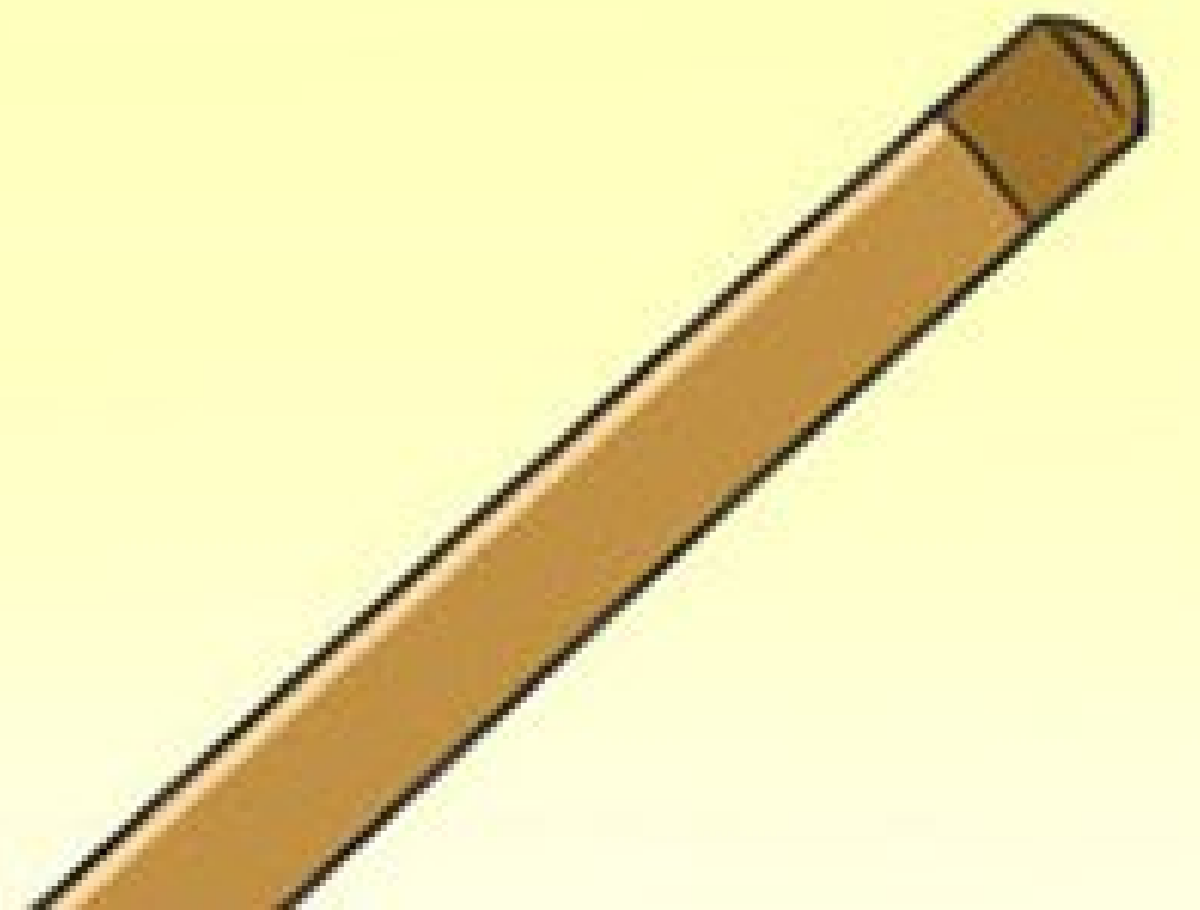
ASSURE-TOI QU'IL
SOIT PARFAIT !

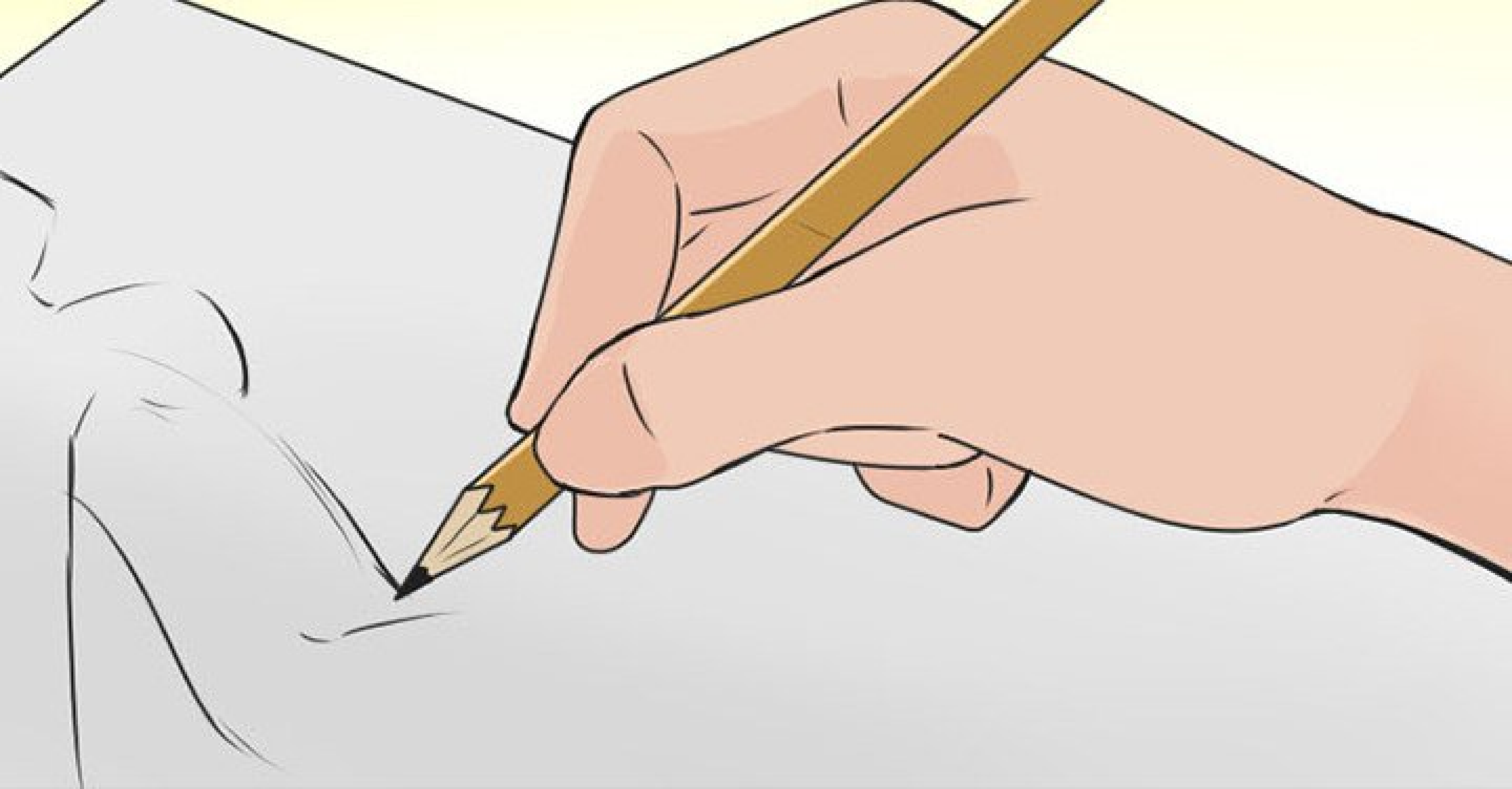






ELLE ÉTAIT DIFFÉRENTE
DES AUTRES MODÈLES...

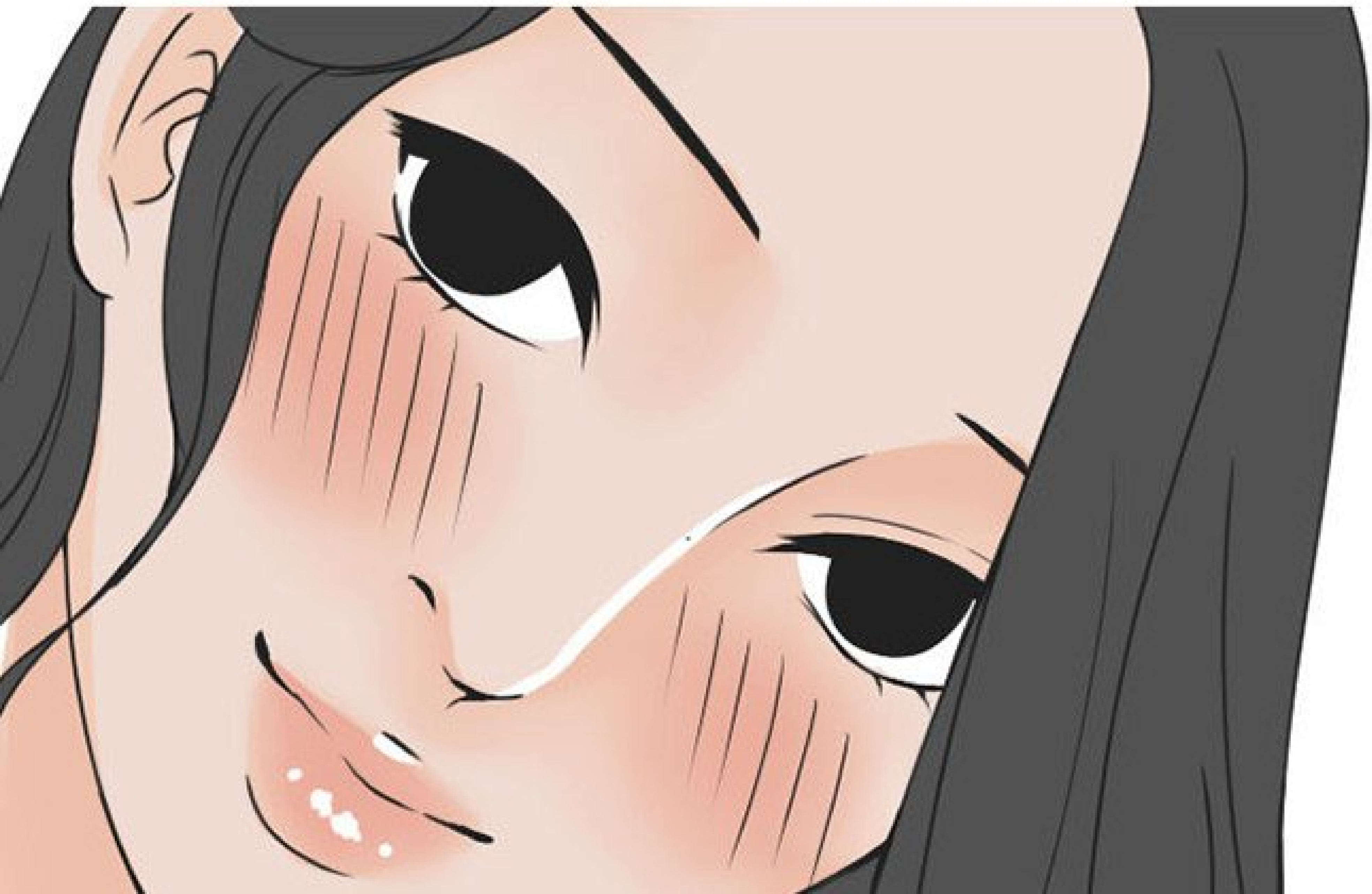




J'ÉTAIS TROP NERVEUX POUR
DESSINER CORRECTEMENT.



A CHAQUE POSE, ELLE SE
MONTRAIT PLUS AUDACIEUSE.





ELLE SOURIAIT LÉGÈREMENT,
ET J'AI RÉALISÉ QU'ELLE PRENAIT CES

ET SAINT-GERVAISE QUI SEULE TIENTAIT SES
POSES POUR ME SÉDUIRE.



AGUI

AGH!

SOLDAIN, ELLE A ÉCARTÉ... SES LÈVRES !

TU PEUX
AUSSI DESSINER
ÇA ?



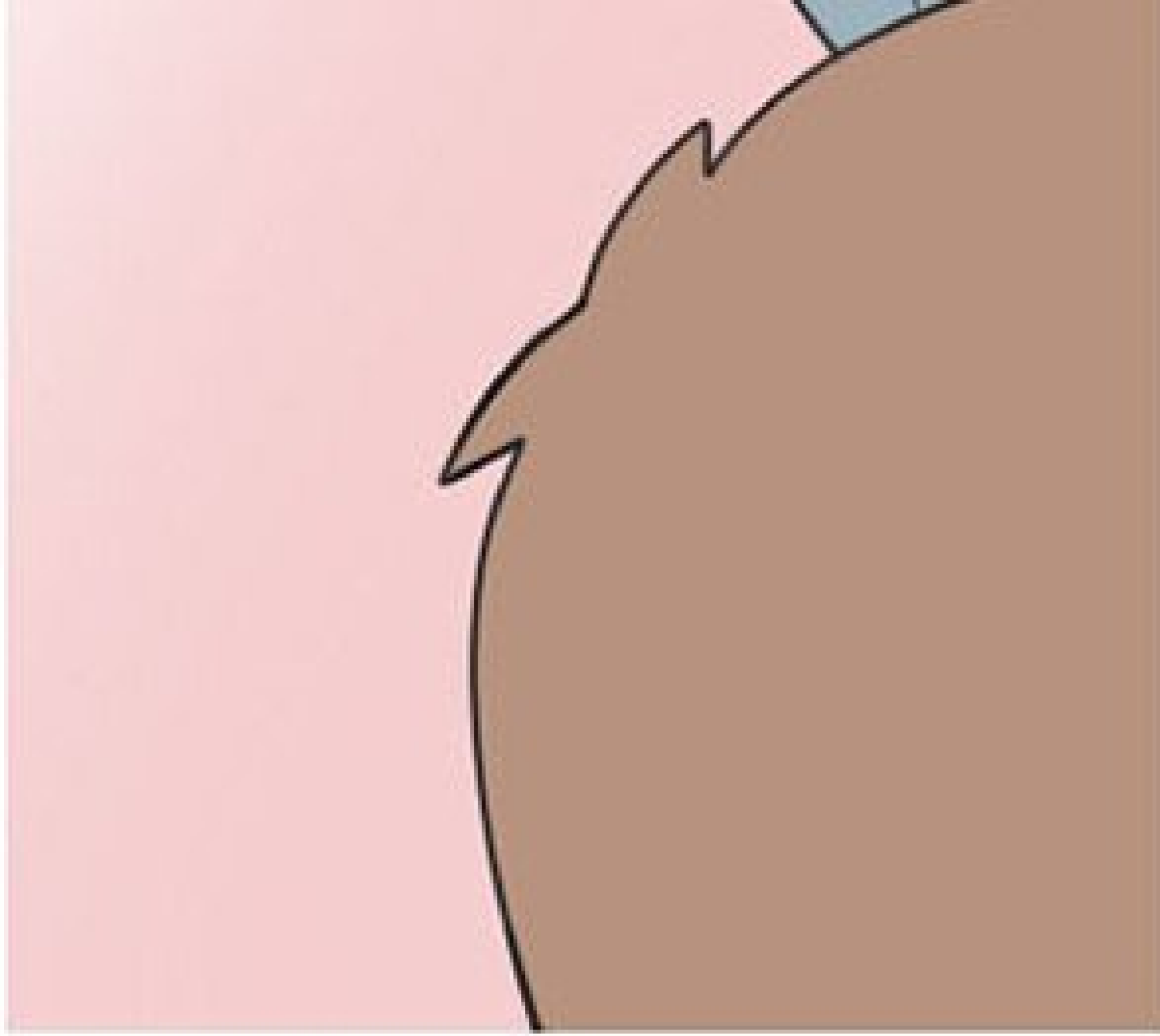
ELLE UTILISAIT SON CORPS
POUR ME SÉDUIRE.



AH... JE...



CHOP



ET LÀ, ELLE M'A ATTRAPÉ PAR LE POIGNET
POUR M'ATTIRER VERS ELLE !



AH!!!









FLICK

JE SUIS
TROP EXCITÉE...

ELLE ME FROTTAIT À TRAVERS
MON PANTALON AVEC SON PIED,
ET ELLE M'A DIT QU'ELLE AVAIT
ENVIE DE MOI.

ATTENDS...
MON PANTALON...







J'AI RETIRÉ MON PANTALON ET JE
L'AI PÉNÉTRÉE. ELLE MOUILLAIT DÉJÀ BEAUCOUP.

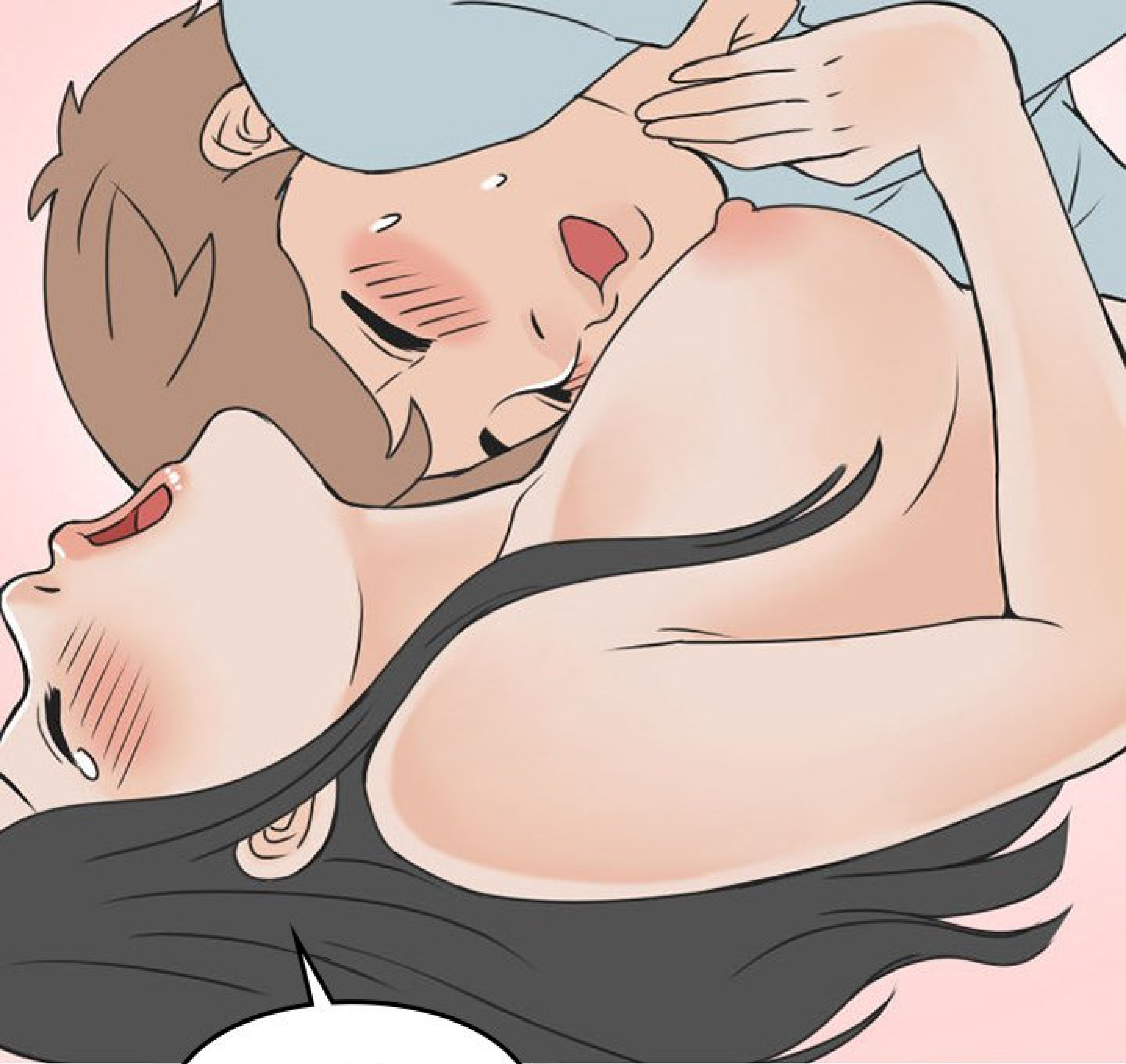




ELLE ÉTAIT ENCORE PLUS DOLCE ET
ÉTROITE QUE JE L'IMAGINAIS.

A comic panel showing a character's torso from the chest down to the waist. The character is wearing a light blue, short-sleeved shirt. A speech bubble is positioned above the chest area. The background is split horizontally: the top half is white, and the bottom half is a light blue color. The character's skin is a light pinkish tone.

AH... JE...
JE VAIS JOUIR...



AH!

MOI AUSSI!



JE
JOLIS !

SPLURT

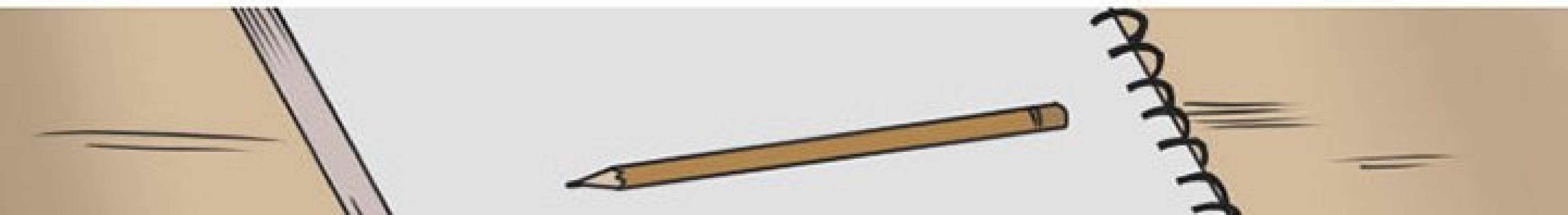




SPLURT

SPLURT

J'AI FINI PAR JOUIR EN ELLE...





ON A NETTOYÉ LA SALLE AVANT QUE LES
AUTRES N'ARRIVENT, MAIS ON EST PARTIS.







UNE SEMAINE PLUS TARD,
ON A DÉCIDÉ DE SE METTRE ENSEMBLE.
IL NOUS ARRIVE ENCORE DE DESSINER
DES CROQUIS DE NU CHEZ MOI !

À SUIVRE...