

**NEXT**  
**GOSSIP**



# MA COPINE, LA COSPLAYEUSE





JE SORS AVEC MA COPINE DEPUIS LE LYCÉE.

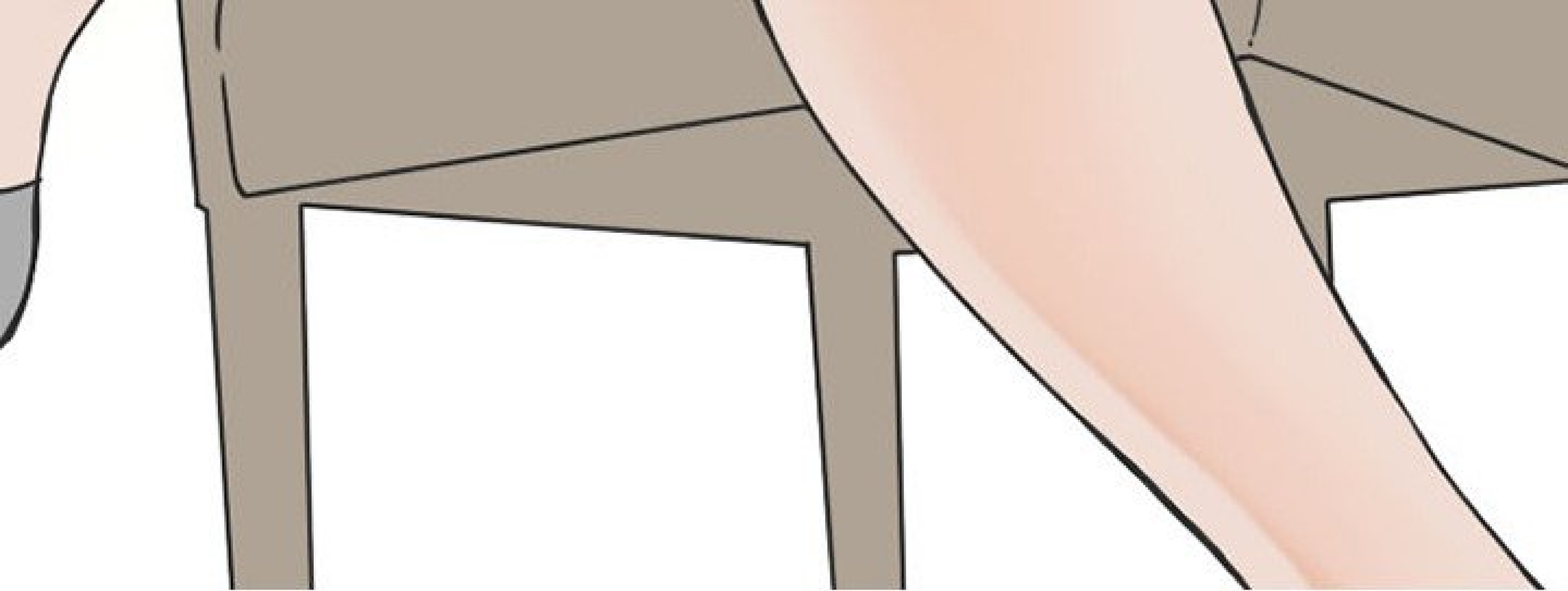
A rectangular sign with a black border and a light brown background, centered on a grey wall. The sign contains the text "CLUB DE MANGA" in black, uppercase letters.

CLUB DE MANGA

ON S'EST RENCONTRÉS AU CLUB DE MANGA.







LA PREMIÈRE FOIS QUE JE L'AI VUE, J'AI FLASHÉ  
SUR ELLE, PARCE QU'ELLE ÉTAIT SUPER JOLIE.



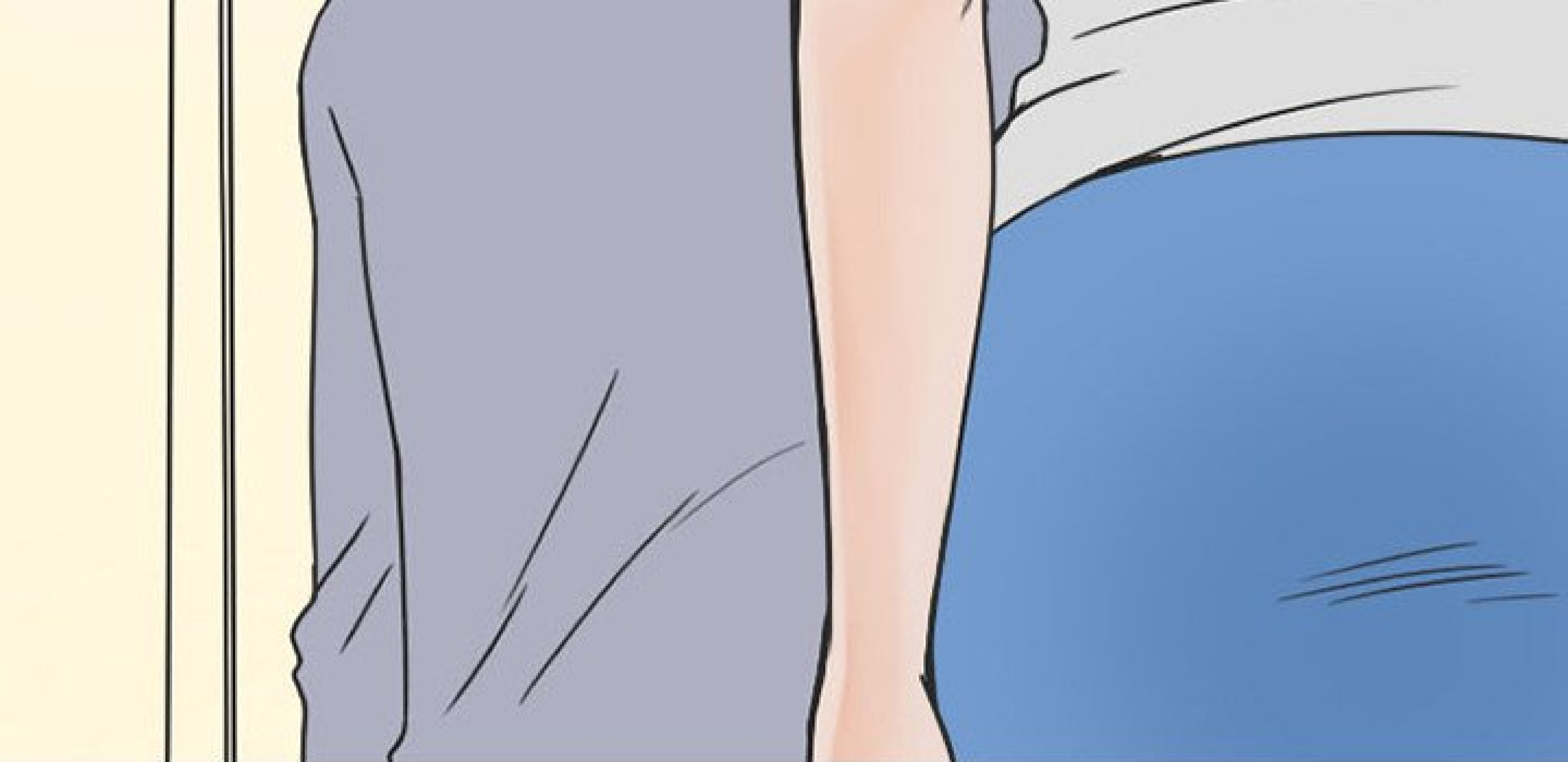




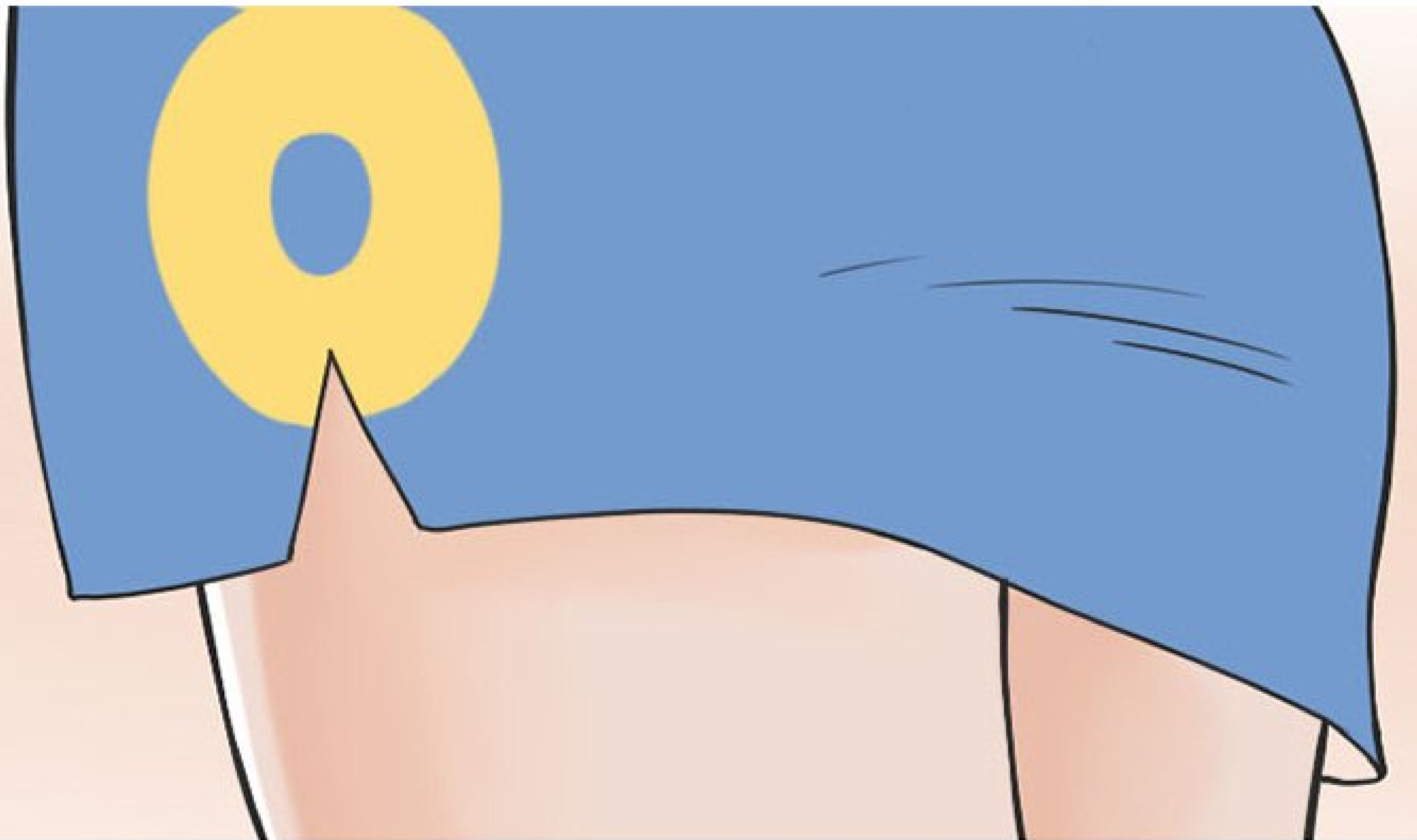
ON SORT ENSEMBLE DEPUIS NOTRE PREMIÈRE ANNÉE,  
ET À CE JOUR, ON EST ENCORE TRÈS HEUREUX.

JIMMY,  
REGARDE !



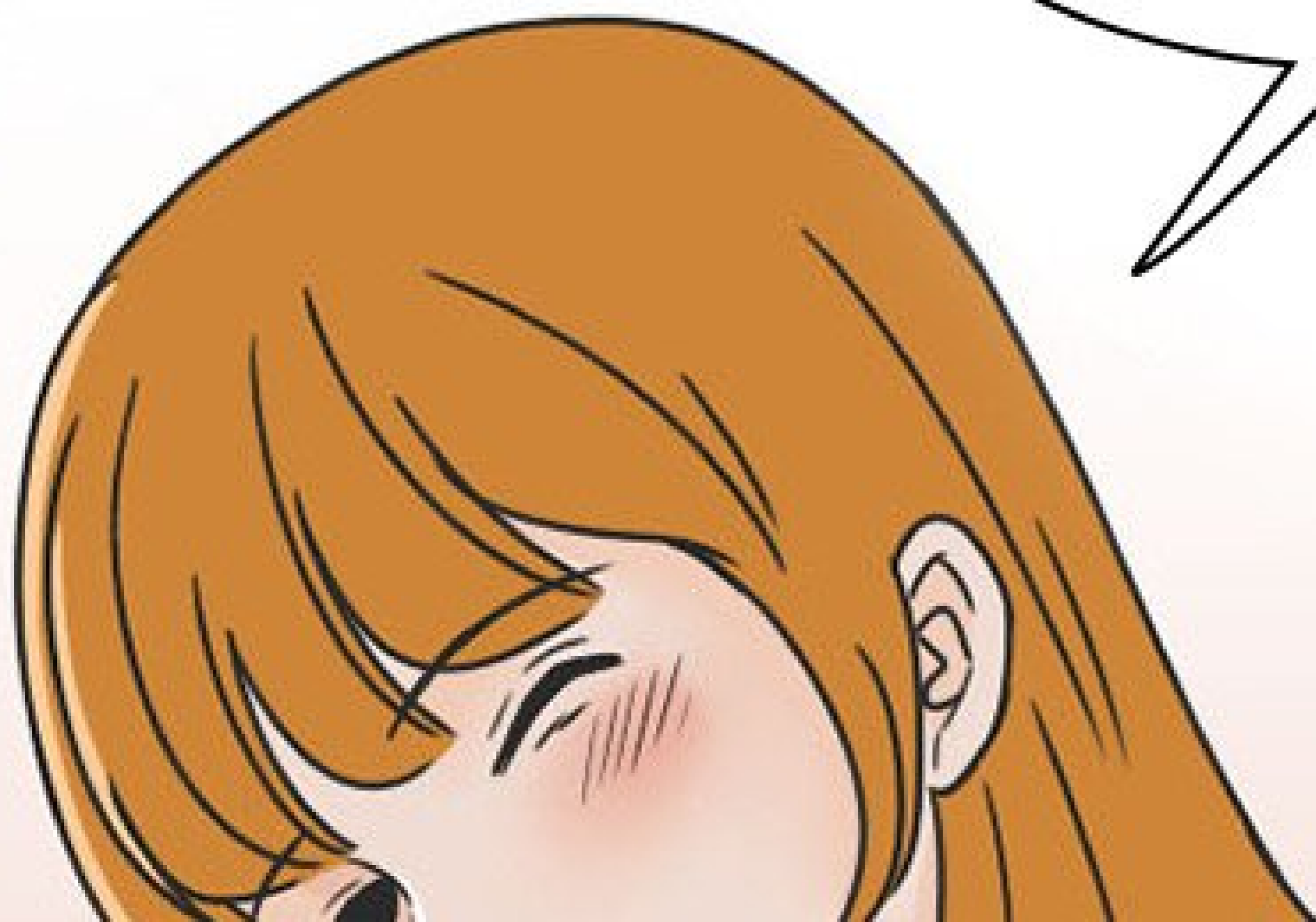


ELLE AVAIT UN HOBBY DEPUIS LE LYCÉE.

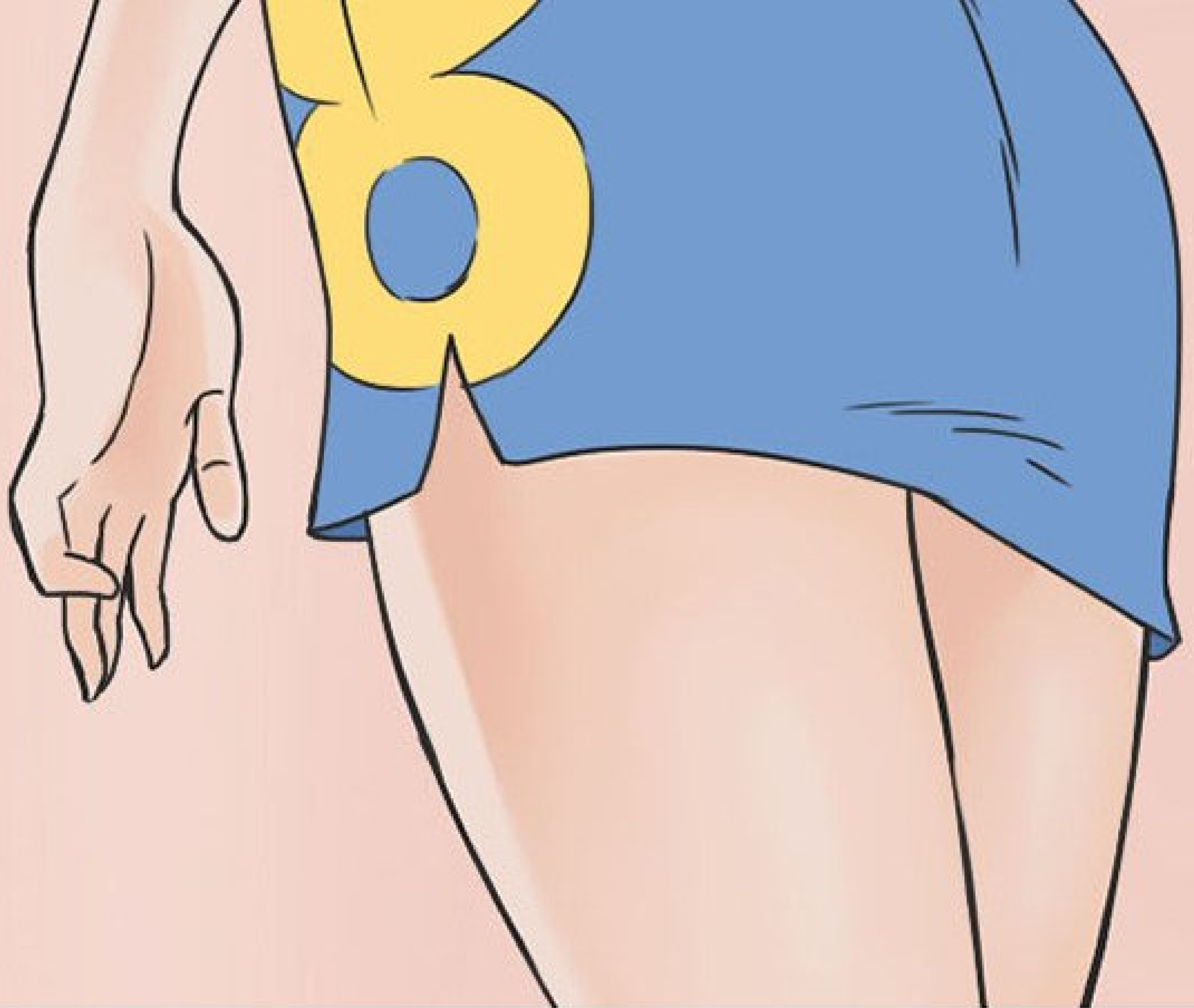


SON HOBBY, C'ÉTAIT...

TA-DA ! ON  
DIRAIT NAMI DE ONE  
PEACE, NON ?







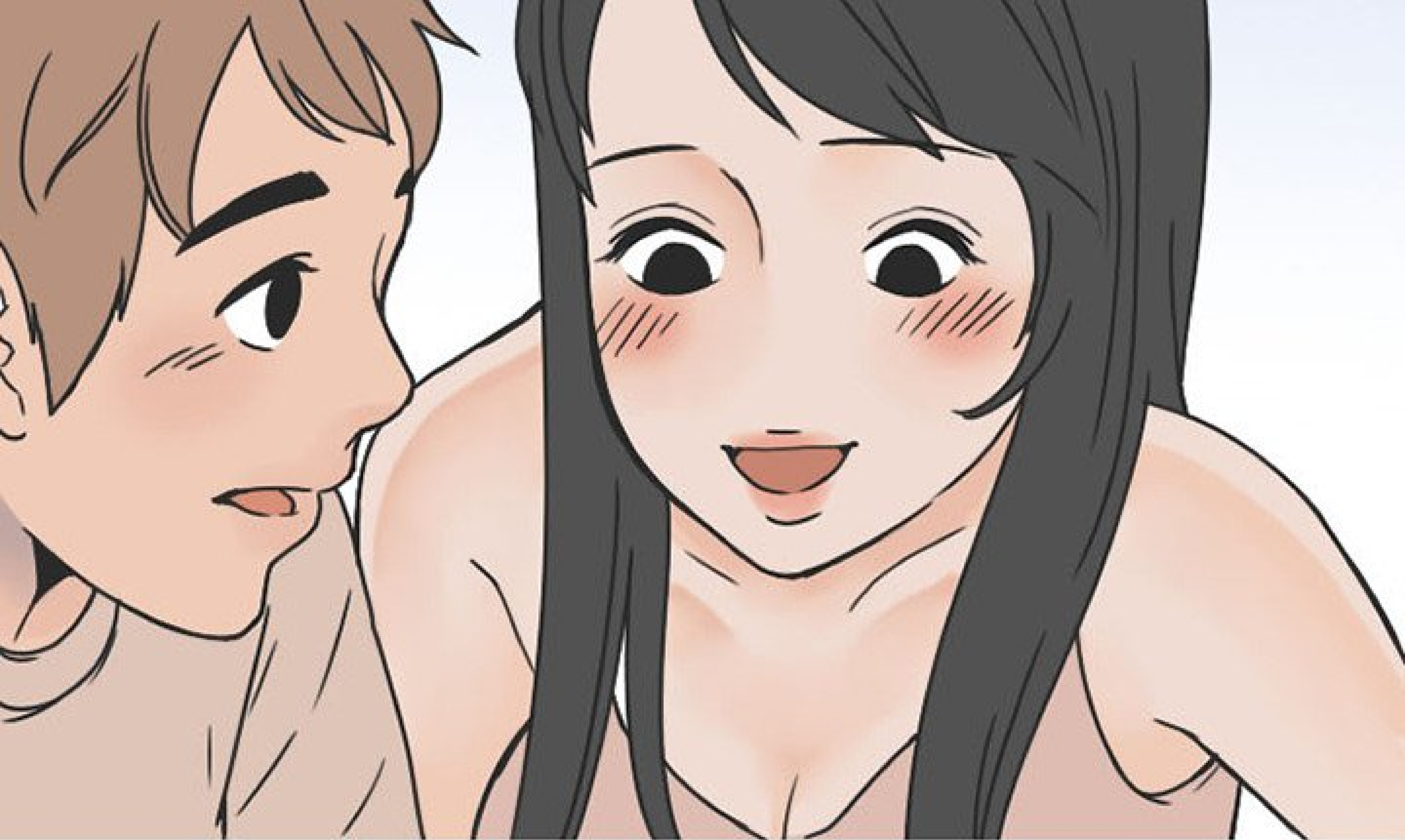
LE COSPLAY.





CELUI-CI A  
L'AIR GÉNIAL !

PAS VRAI ?



ELLE CONFECTIONNAIT SES PROPRES COSTUMES,  
ET JE PRENAIS DES PHOTOS D'ELLE.

BLOG

RECHERCHE

FILTRE

[ACCUEIL BLOG](#)

[FILM](#)

[LIVRES](#)

[CUISINE](#)

[VOYAGE](#)

[INFO](#)

[CATÉGORIES](#)

[POWER BLOG](#)



# DÉCOUVREZ LE POWER BLOG

Un tout nouveau site de blog pour partager



en utilisant votre blog pour partager toutes vos expériences et les choses qui vous passionnent. Ici, votre blog n'est pas juste un blog.

POWER BLOGGING

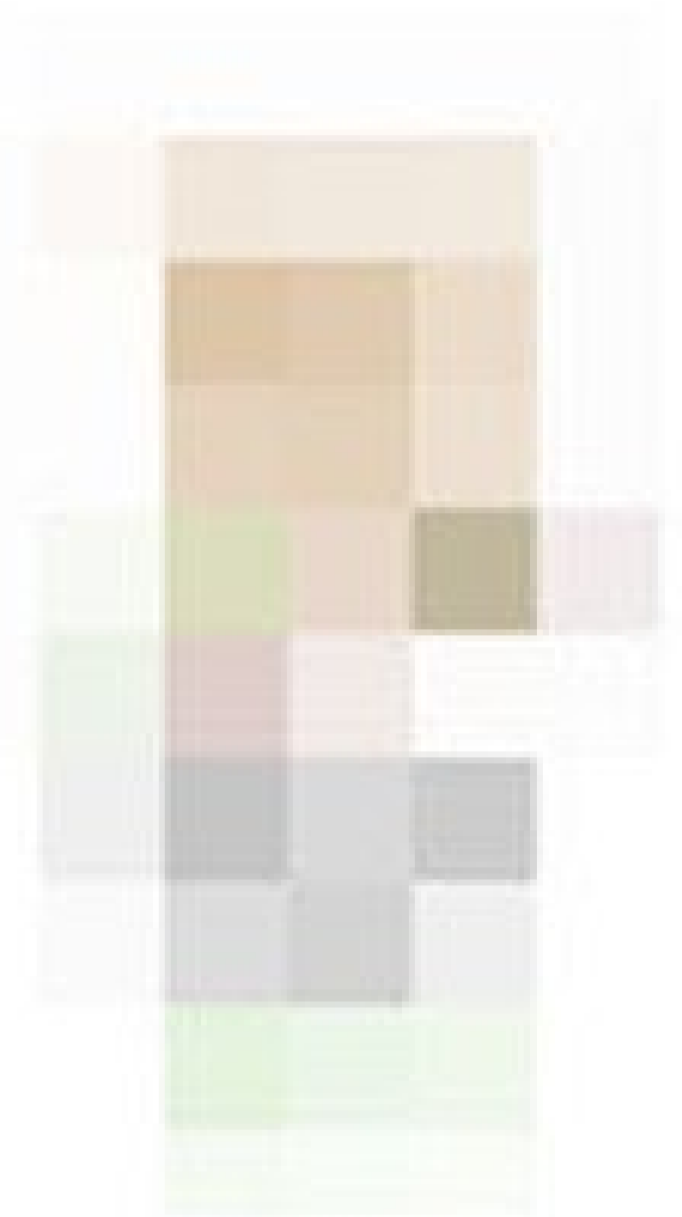
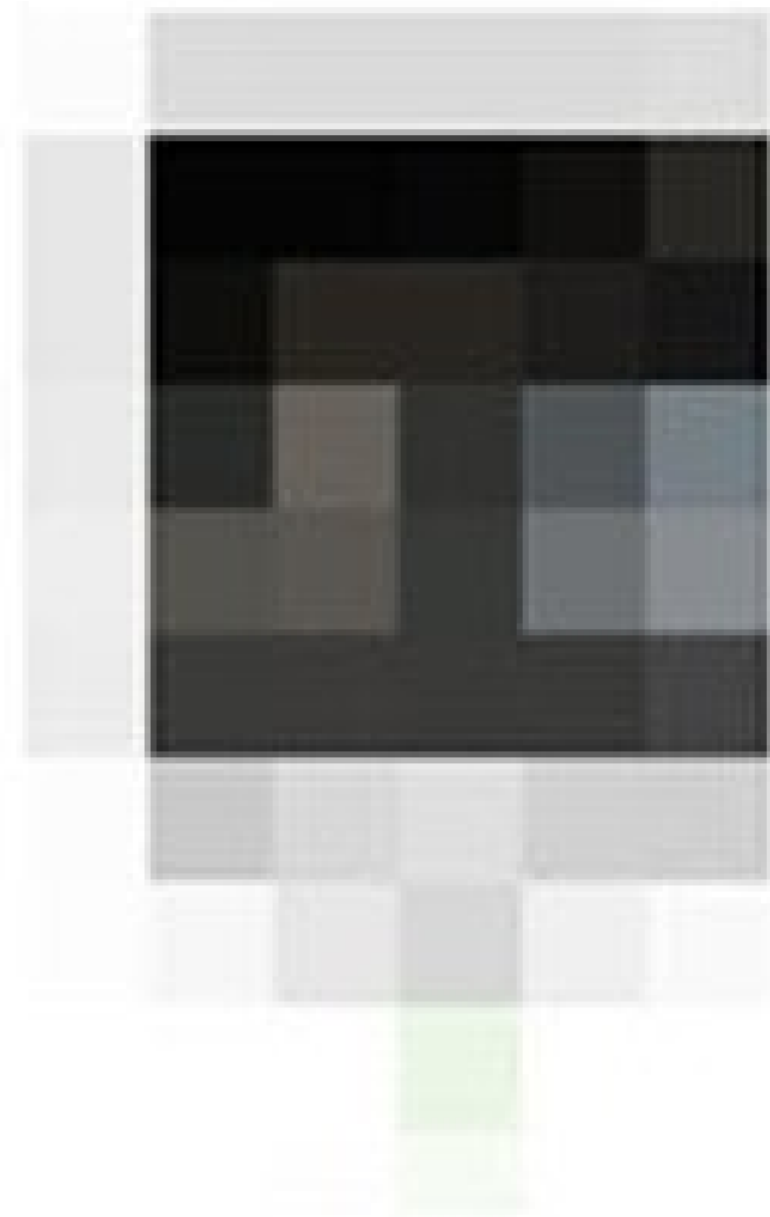
PROGRAMMES

PARAMÈTRES

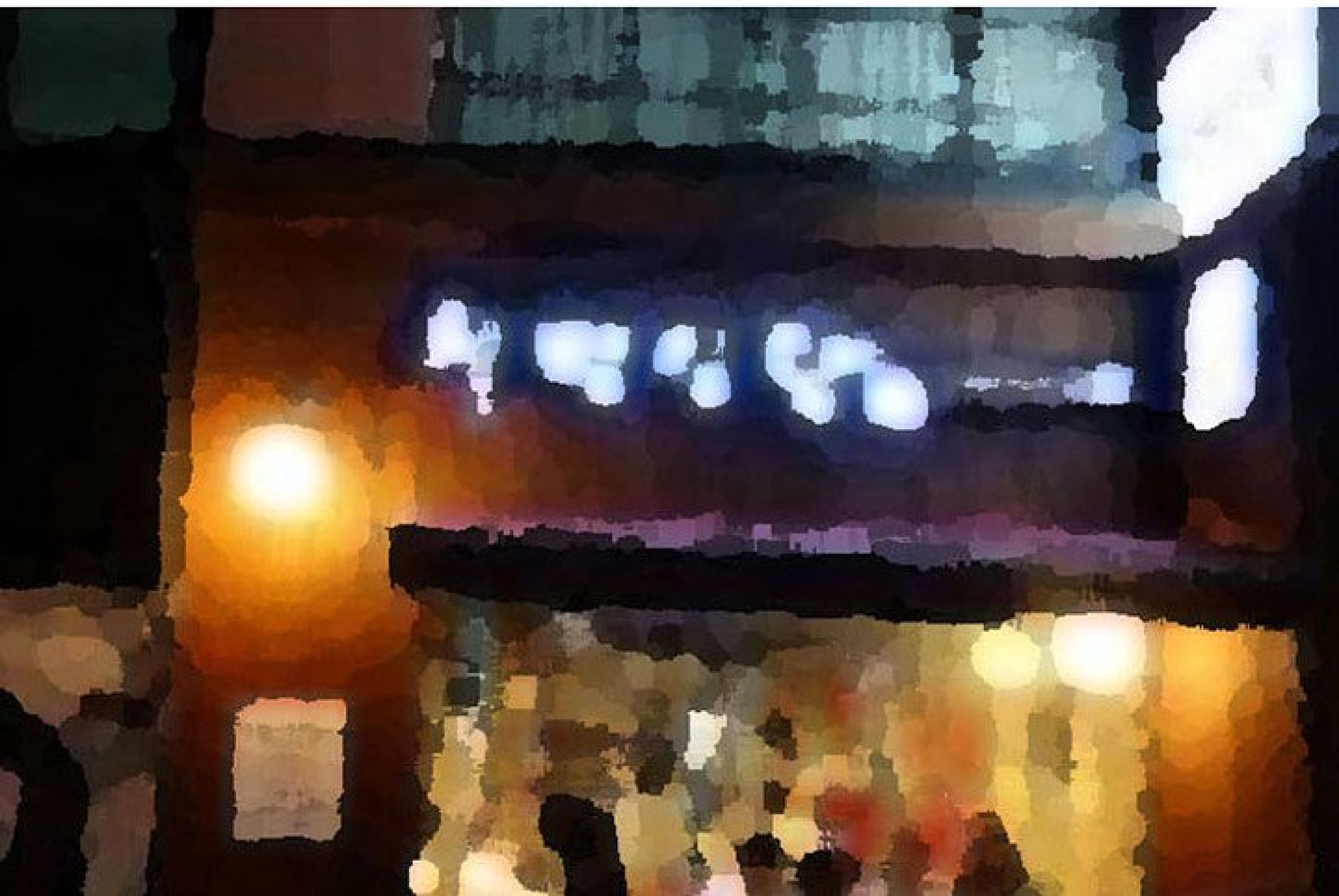
- 000-000-000
- 000-000-000
- 000-000
- 000-000-000
- 00-0000-0000
- 000-000-000-000
- 000-000-000
- 000-000000-000-000

TOUT VOIR | Retrouvez les derniers messages !

ANNÉE



ENSUITE, ELLE PUBLIAIT CES PHOTOS SUR SON BLOG.

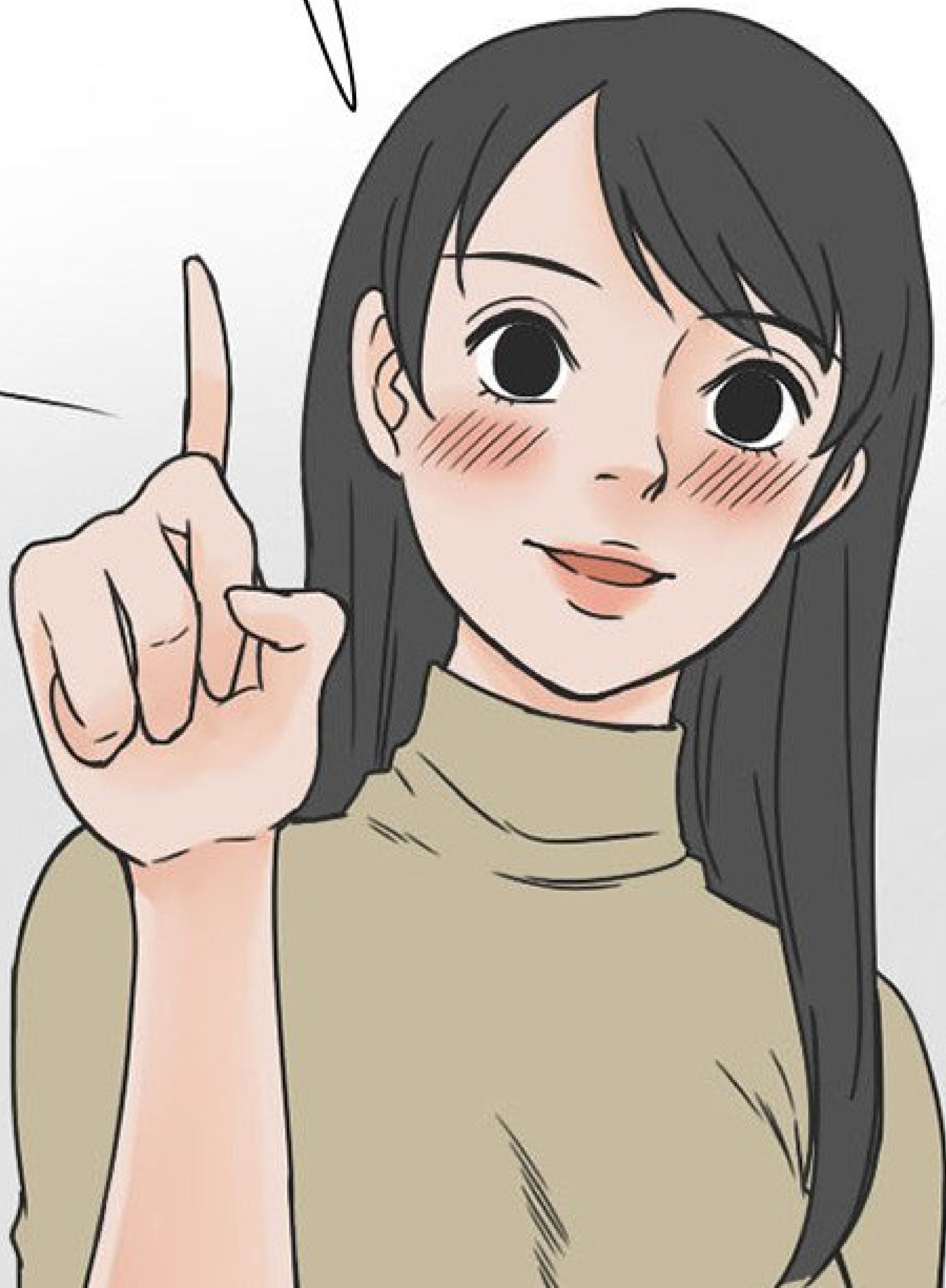




UN JOUR, ON EST ALLÉS BOIRE UN VERRE.

JIMMY,  
TU AS UNE IDÉE  
POUR MA PROCHAINE

TENUE ?





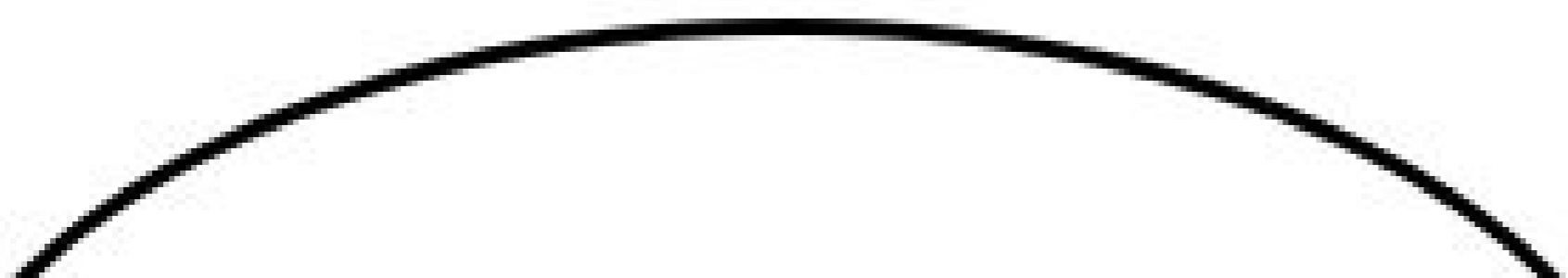


HUM... J'AI  
ENTENDU QUE LES  
PERSONNAGES DE JEUX  
SONT POPULAIRES  
DE NOS JOURS.





PEUT-ÊTRE UN  
JEU CLASSIQUE ?



UN CLASSIQUE...  
COMME CHUN LEE ?

OUI...



APRÈS EN AVOIR DISCUTÉ...

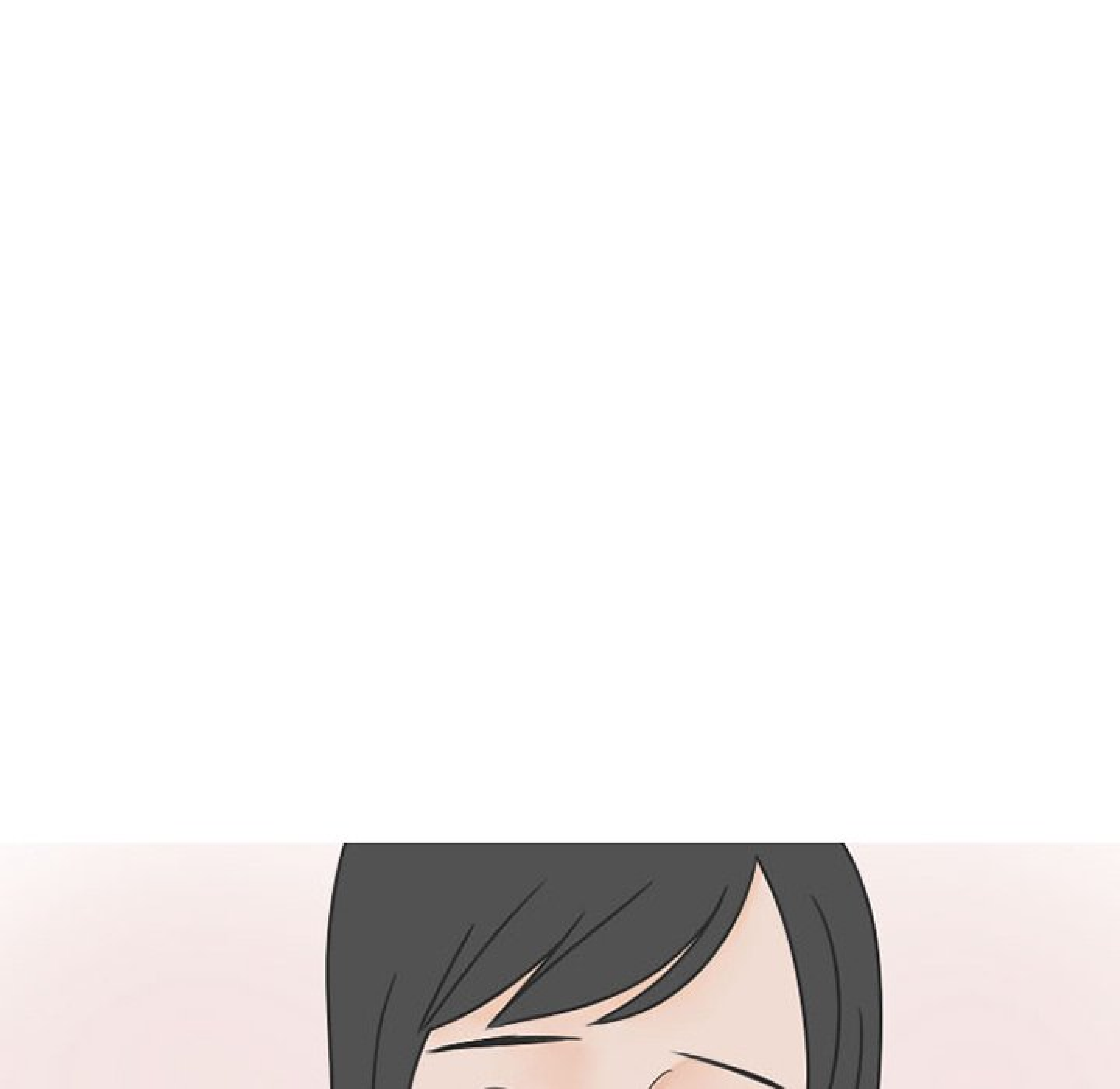


ON EST ALLÉS CHEZ ELLE.

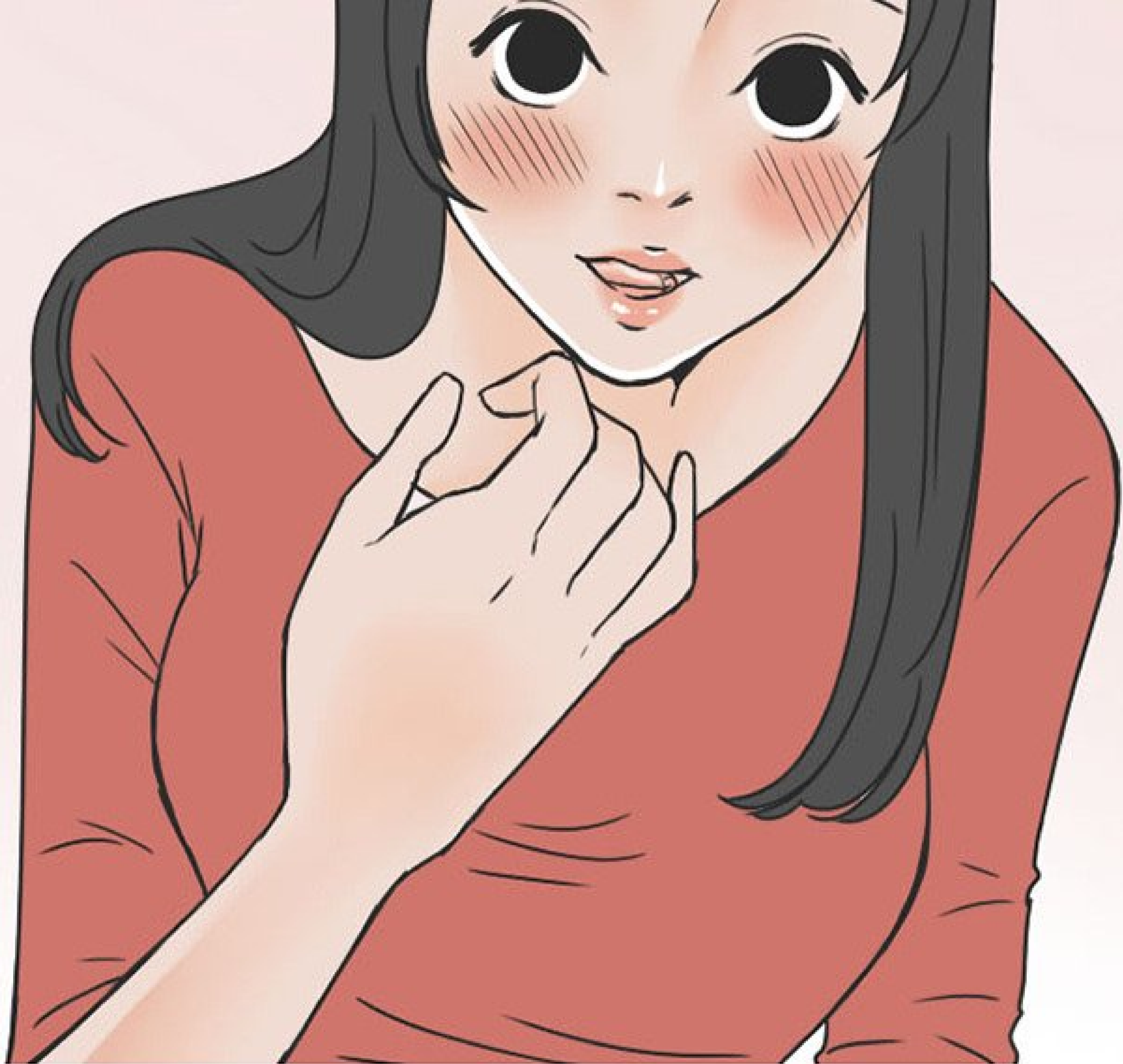




JE L'AI AIDÉE À RASSEMBLER DES INFORMATIONS  
POUR SON COSTUME.

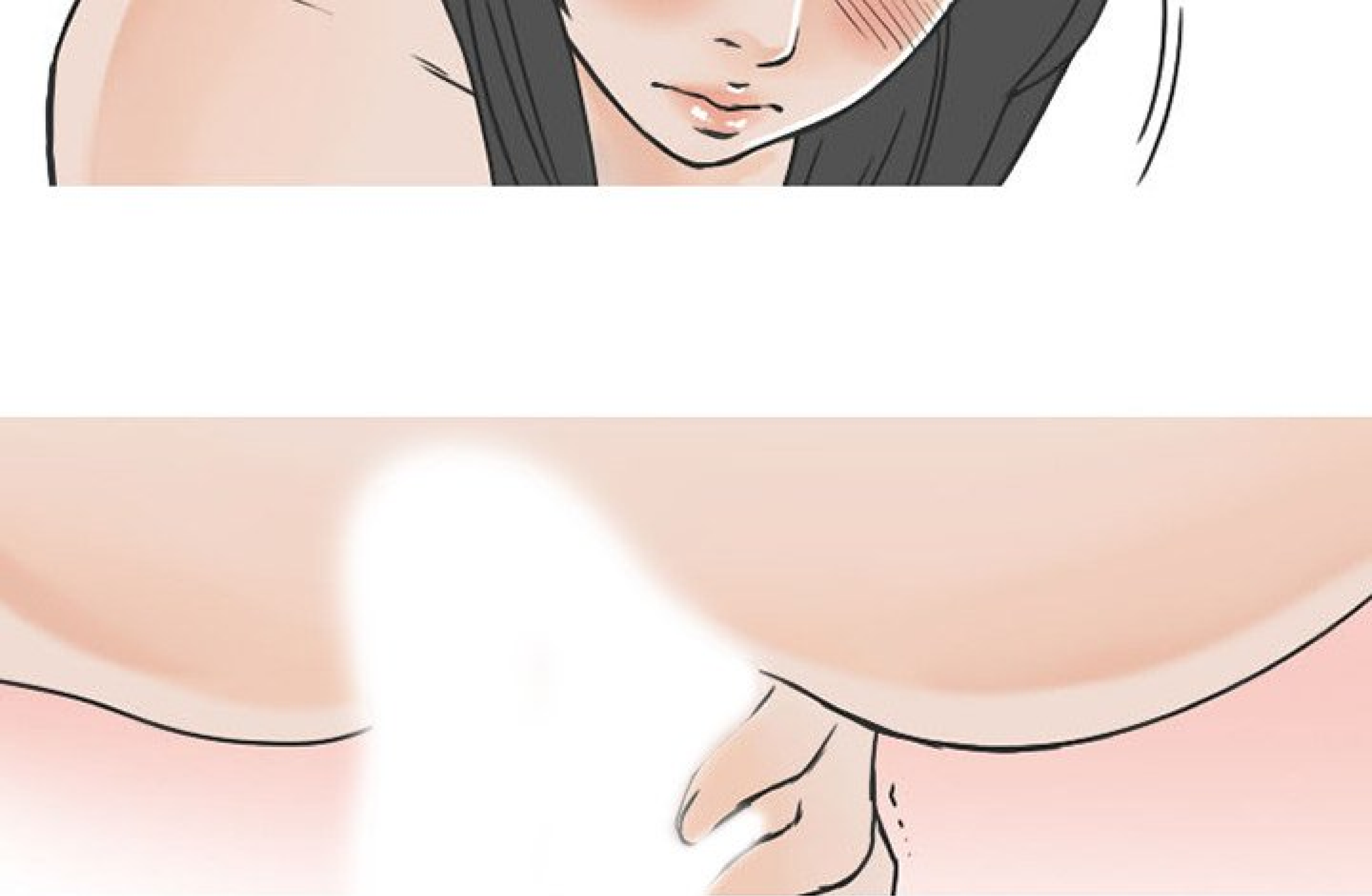






ET ENSUITE, NATURELLEMENT...

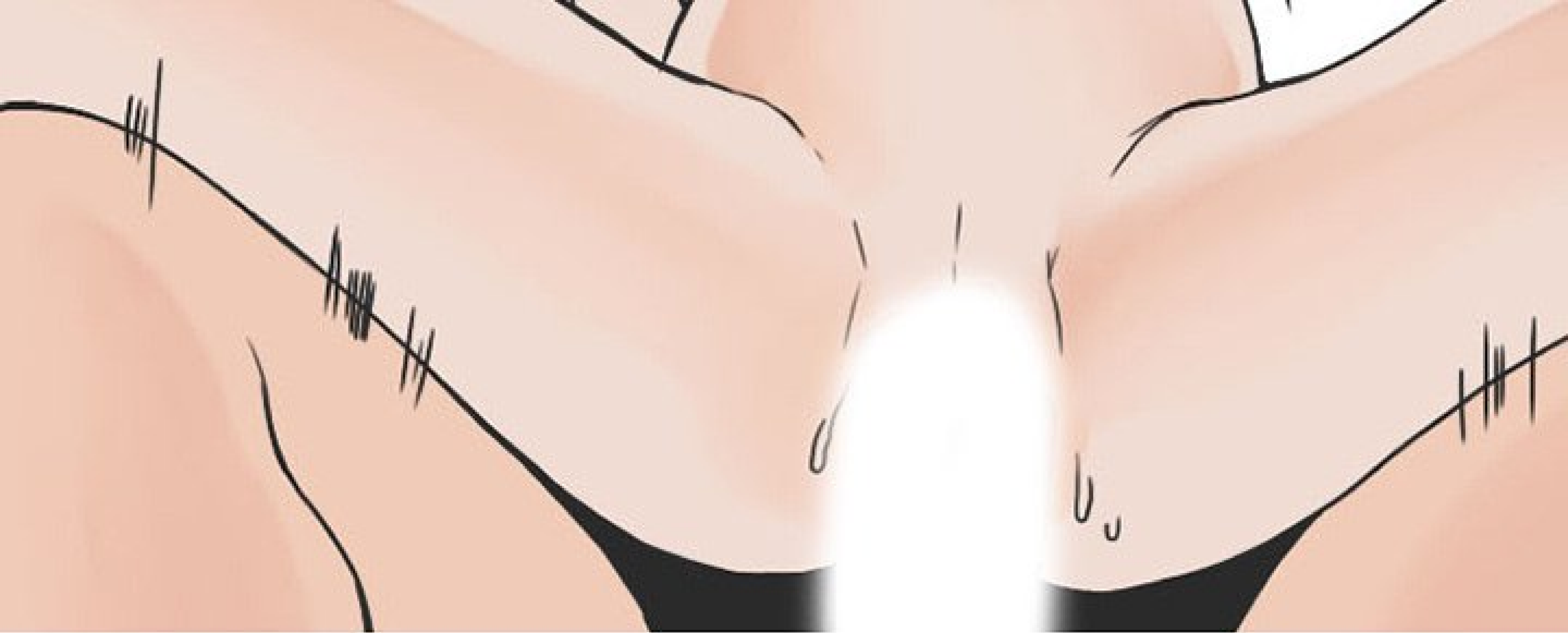


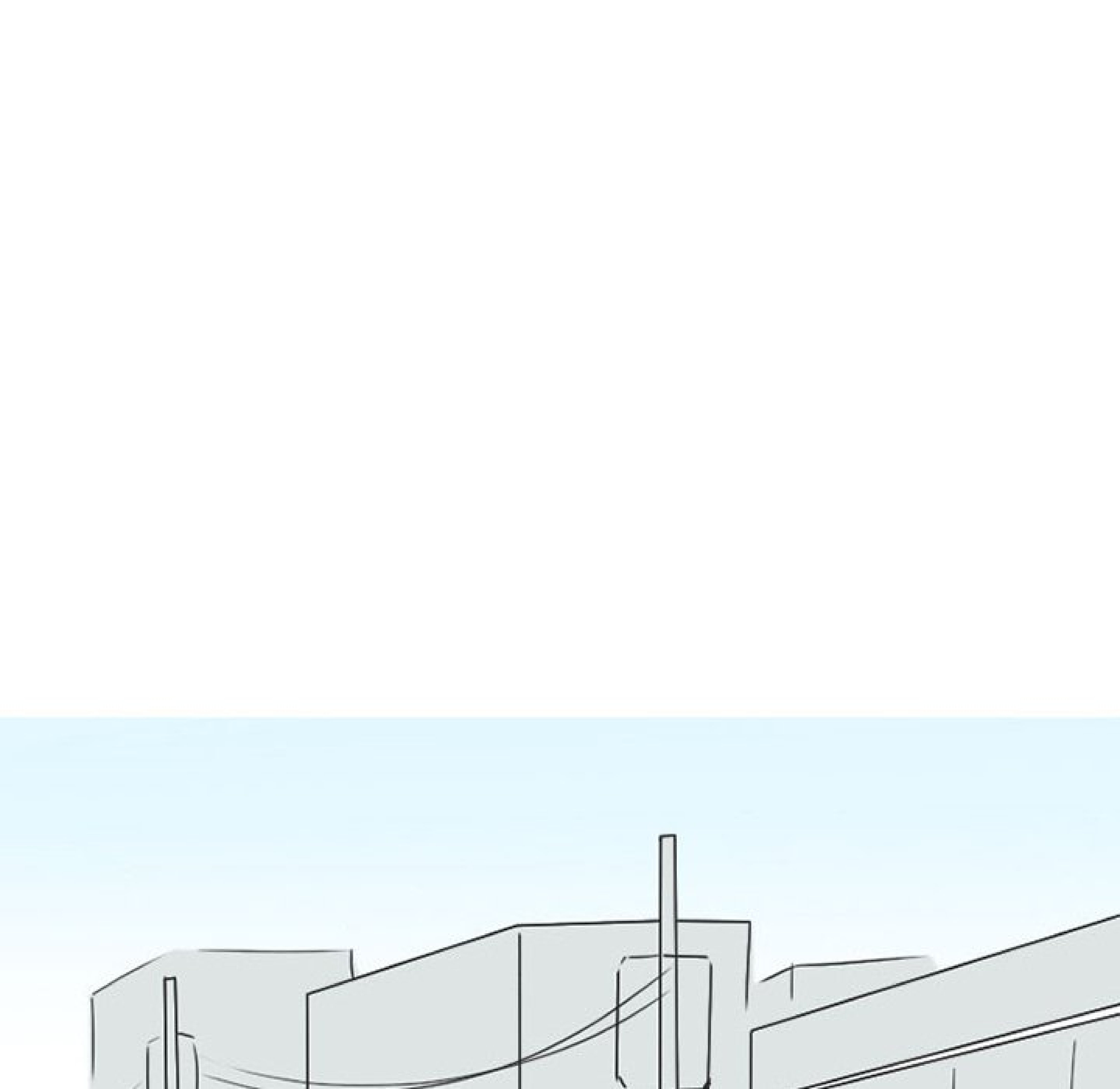


ON A COUCHÉ ENSEMBLE.



AH!!







UN MOIS PLUS TARD...



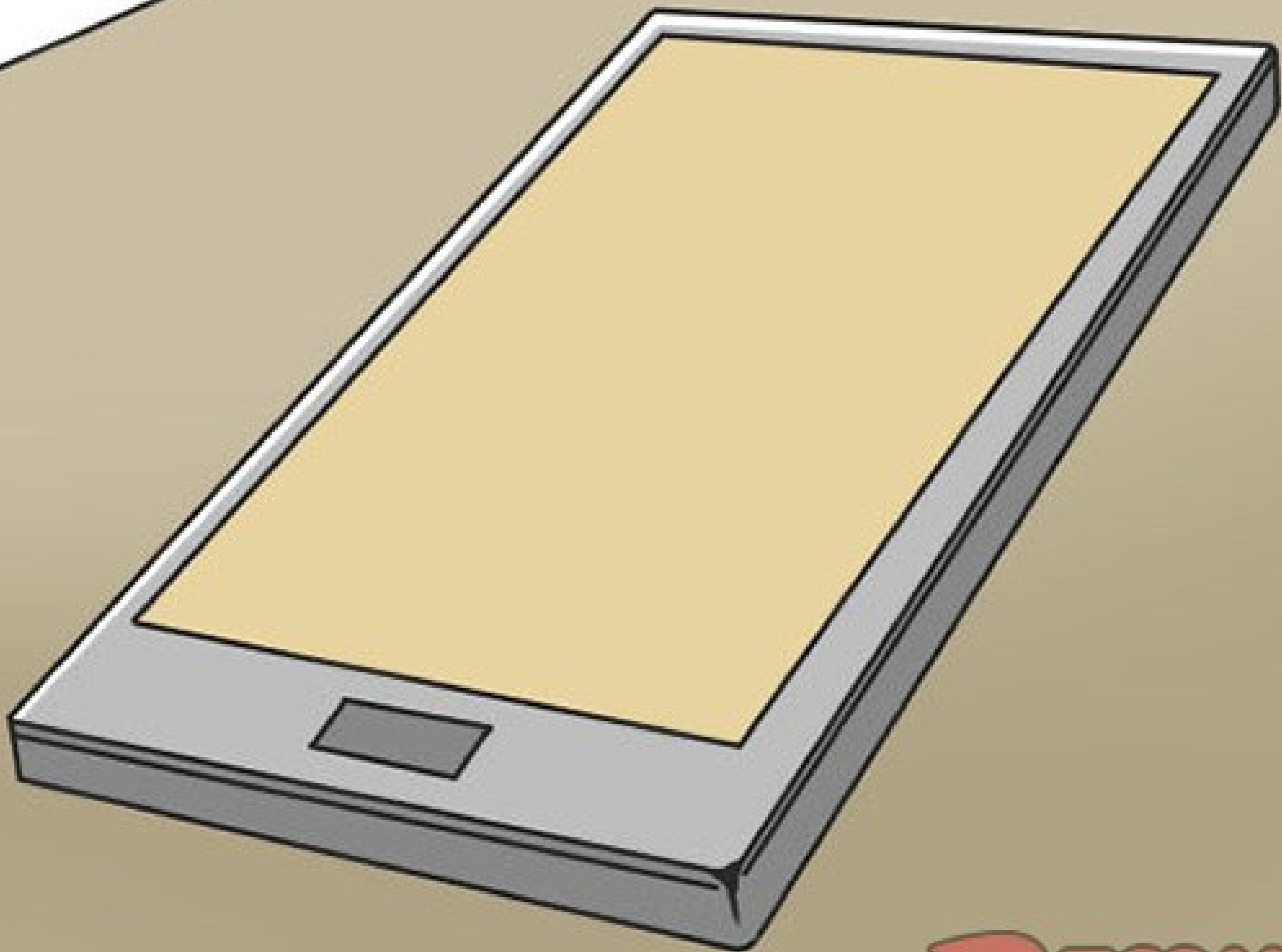


J'ÉTAIS SEUL CHEZ MOI, ET JE BUVAIS  
UNE BIÈRE EN REGARDANT UN FILM...





**DRIIING**



QUAND ELLE M'A APPELÉ.



ALLÔ ?



J'AI FINI ! HÉ HÉ !  
TU VEUX VENIR  
VOIR ?

D'ACCORD !



J'ÉTAIS IMPATIENT DE LA VOIR  
DANS SON COSTUME DE CHUN LEE.



JE ME PRÉPARAI POUR ALLER LA VOIR.





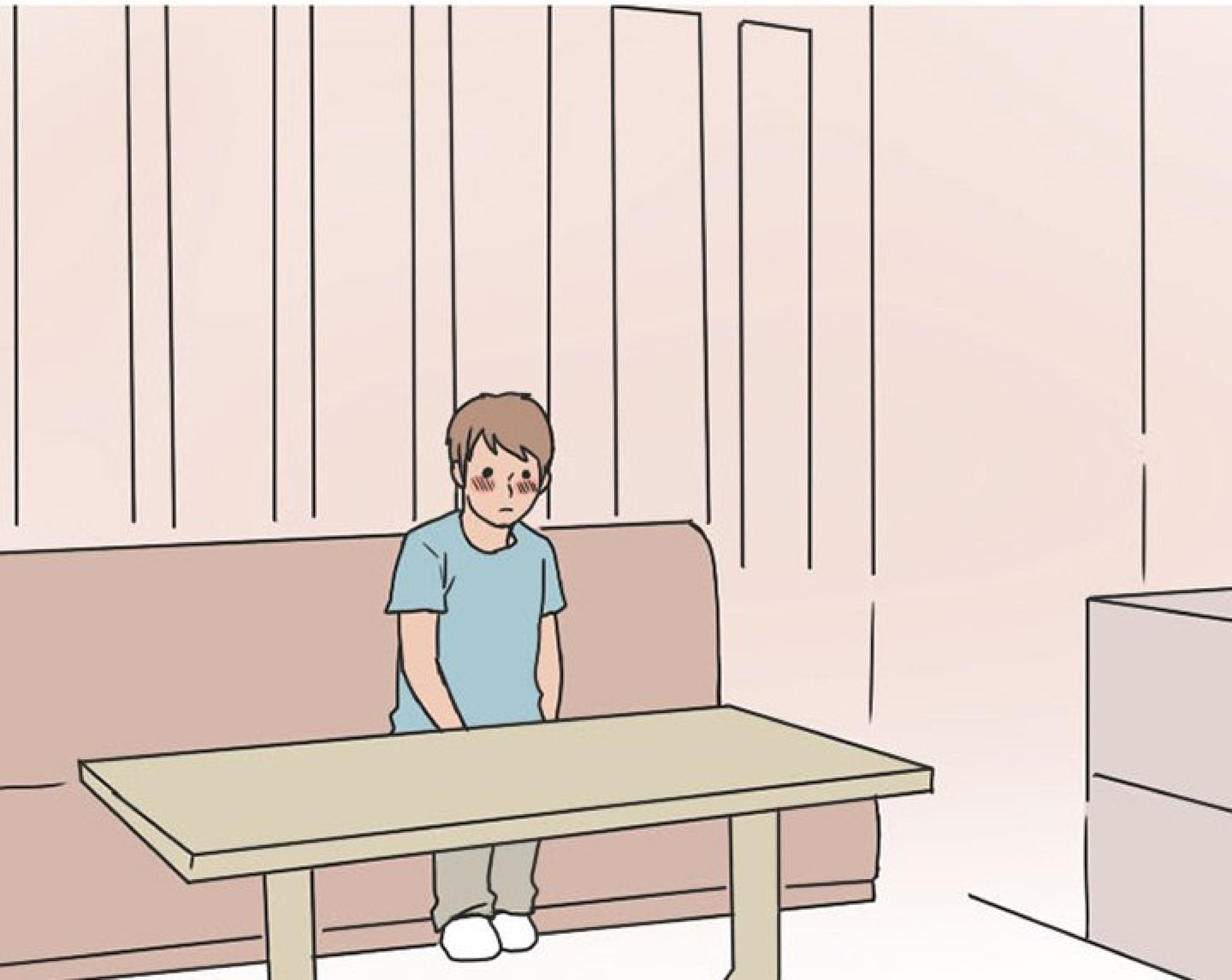
UN PEU PLUS TARD...



OUFF...  
POURQUOI...  
IL Y A AUTANT  
D'ESCALIERS...!



L'ASCENSEUR DE SON COMPLEXE  
ÉTAIT EN PANNE, J'AI DONC DÛ MONTER  
À PIED... ELLE HABITAIT AU 9ÈME ÉTAGE !





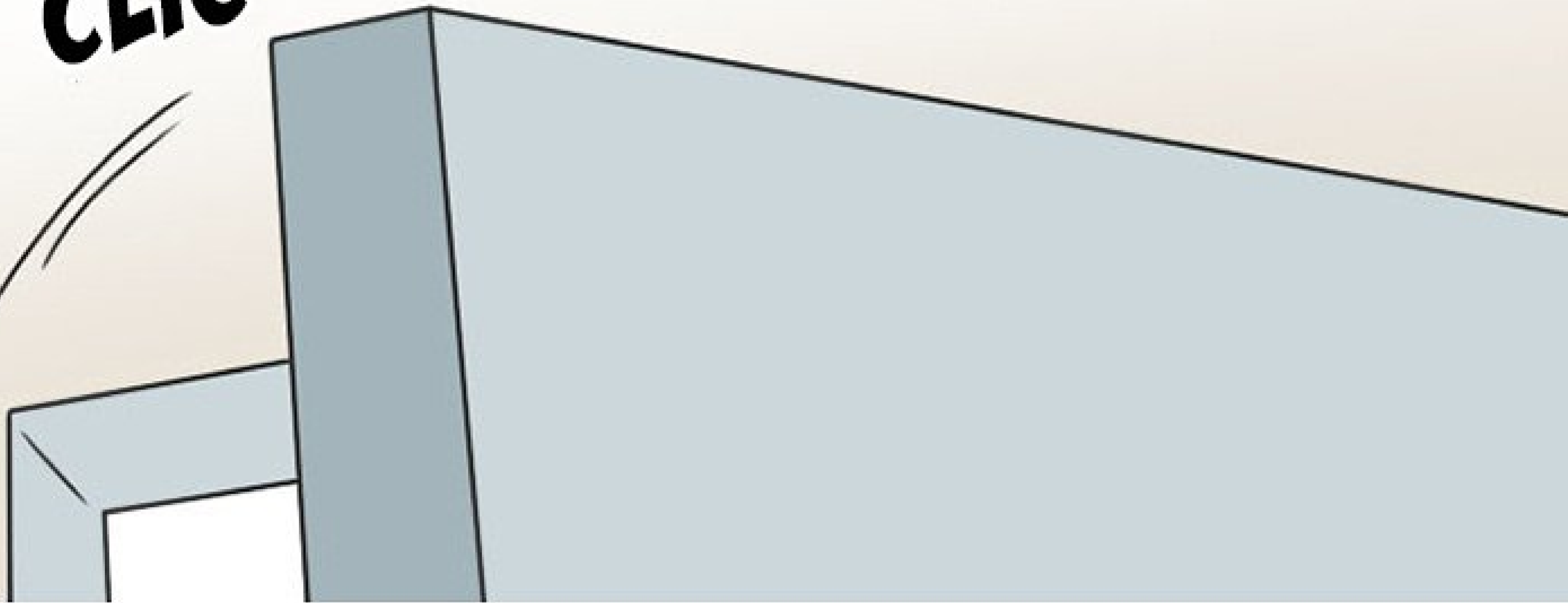
ELLE M'AVAIT DEMANDÉ DE  
L'ATTENDRE, ALORS JE ME SUIS  
ASSIS SUR LE CANAPÉ.



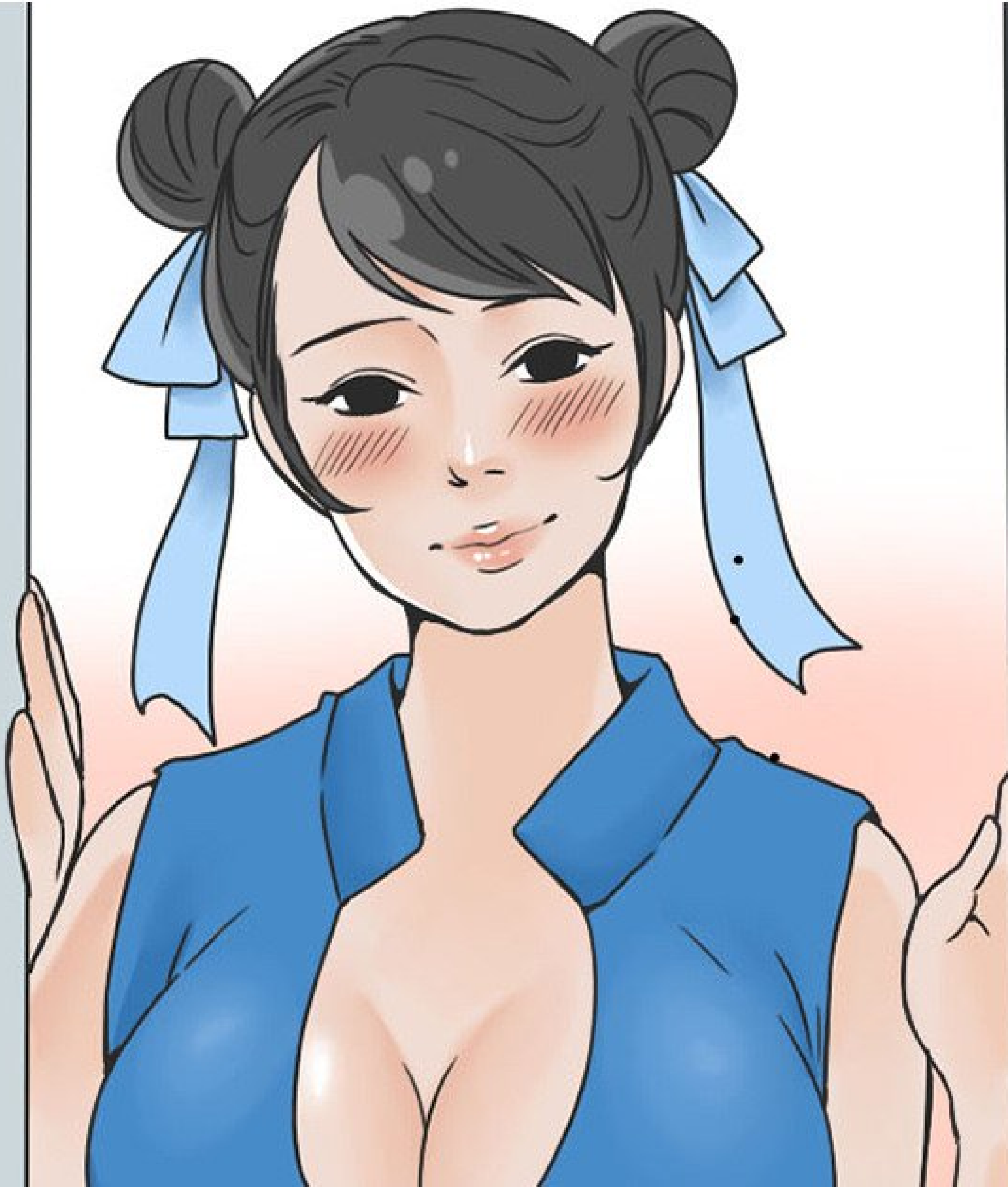
À FORCE DE L'ATTENDRE, J'AI FINI PAR M'ASSOULPIR.



**CLIC**



UN PEU PLUS TARD...

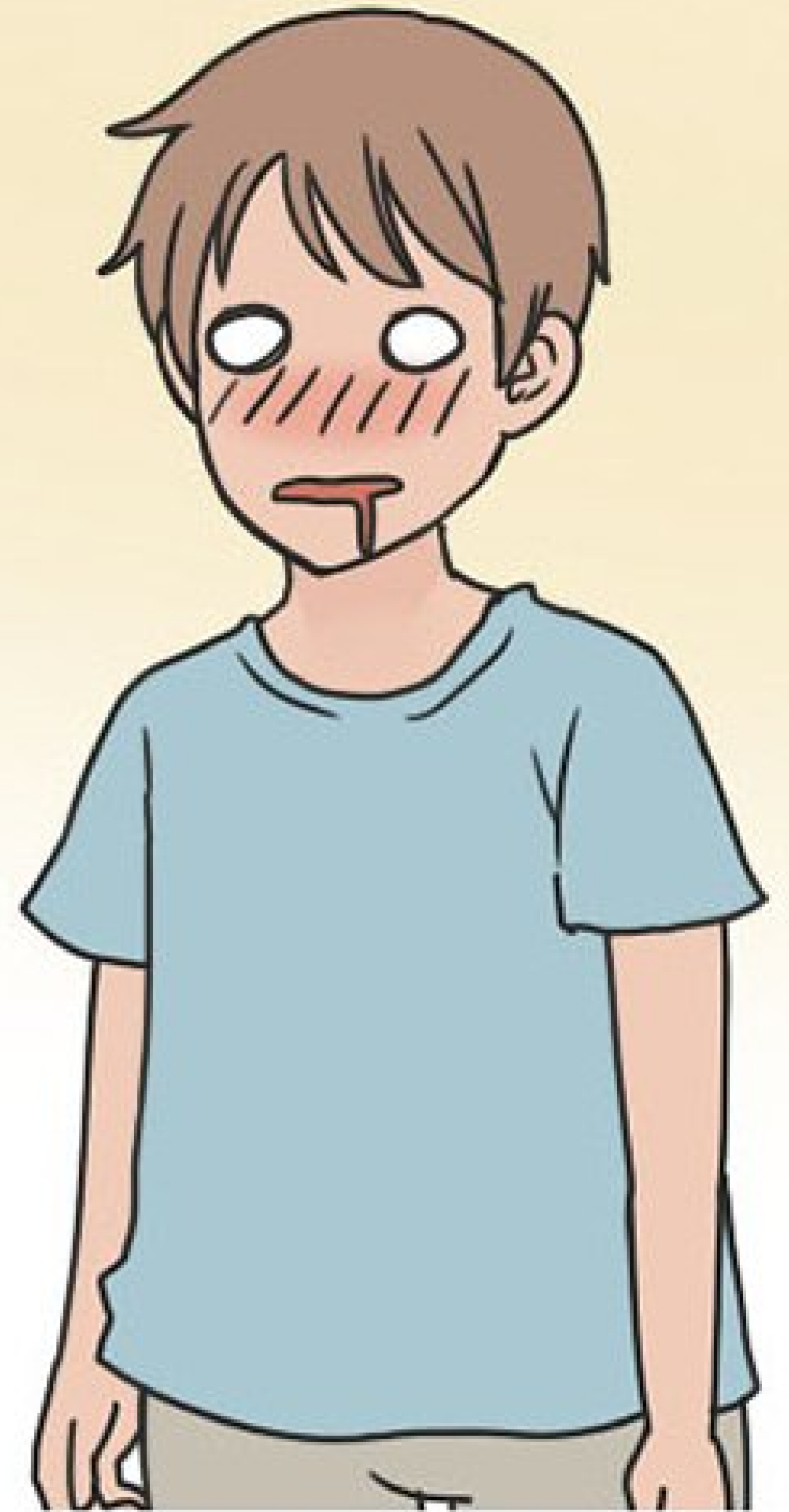
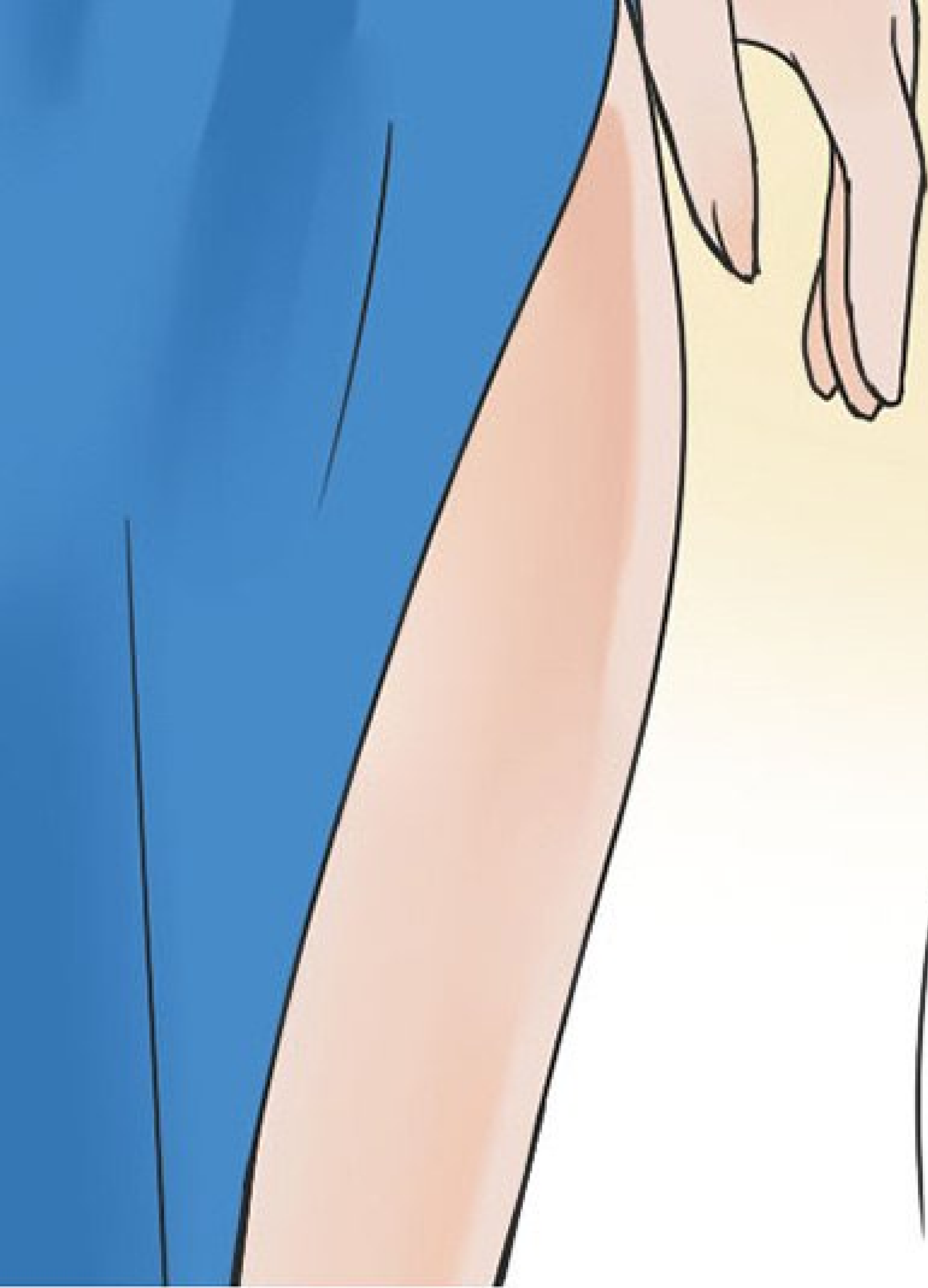


A comic book panel featuring a character from the waist down. The character is wearing a blue, long-sleeved, form-fitting outfit. The background is a light peach color with vertical grey lines. A white speech bubble with a black outline is positioned on the right side of the panel, containing the text 'TA-DA ! ALORS ?  
TU EN PENSES QUOI ?'.

TA-DA ! ALORS ?  
TU EN PENSES QUOI ?

QUAND ELLE EST SORTIE...







 TOOMICS.com

ELLE ÉTAIT TROP CANON !!!

ELLE ETAIT TROP CANON !!!

À SUIVRE...