

TAP





RLRLRL



OÙ EST THOMAS ?
IL N'EST PAS CHEZ LUI...
EST-CE QU'IL ME
CHERCHE ?





JE NE PEUX PAS
L'APPELER, J'AI PERDU
MON TÉLÉPHONE...

CE SERAIT BIZARRE



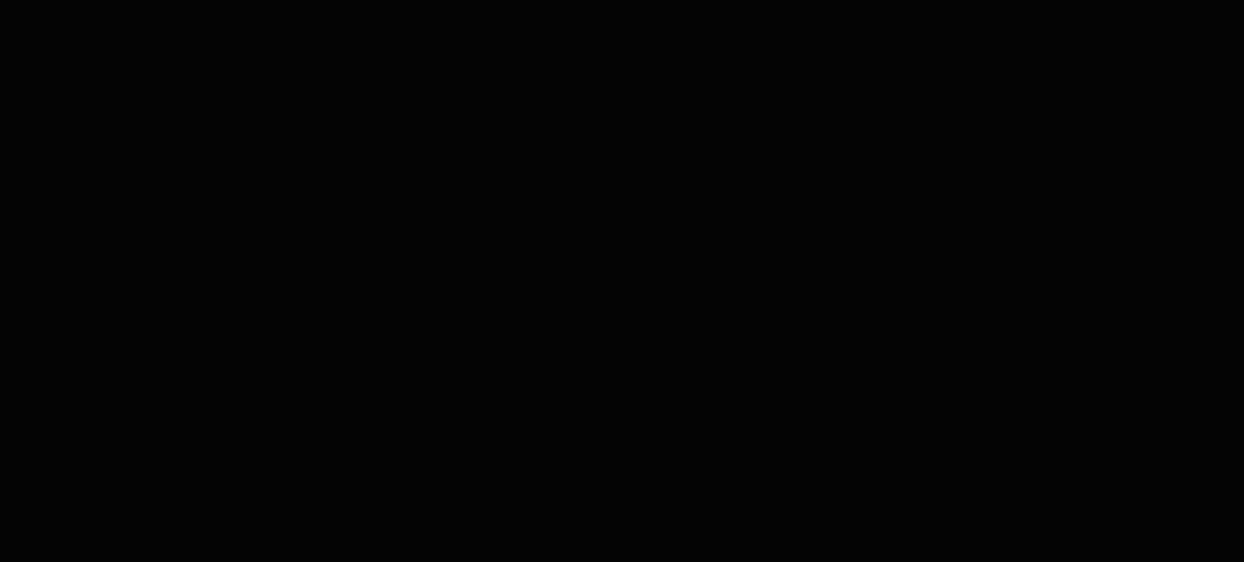
SI J'ALLAIS CHEZ LUI
ET QU'IL N'Y AVAIT
PERSONNE...



JE VAIS ATTENDRE ICI
QUE QUELQU'UN ALLUME
LA LUMIÈRE.

Desperate Housewife

Scénario · Dessin
Yagwangtan





HA!

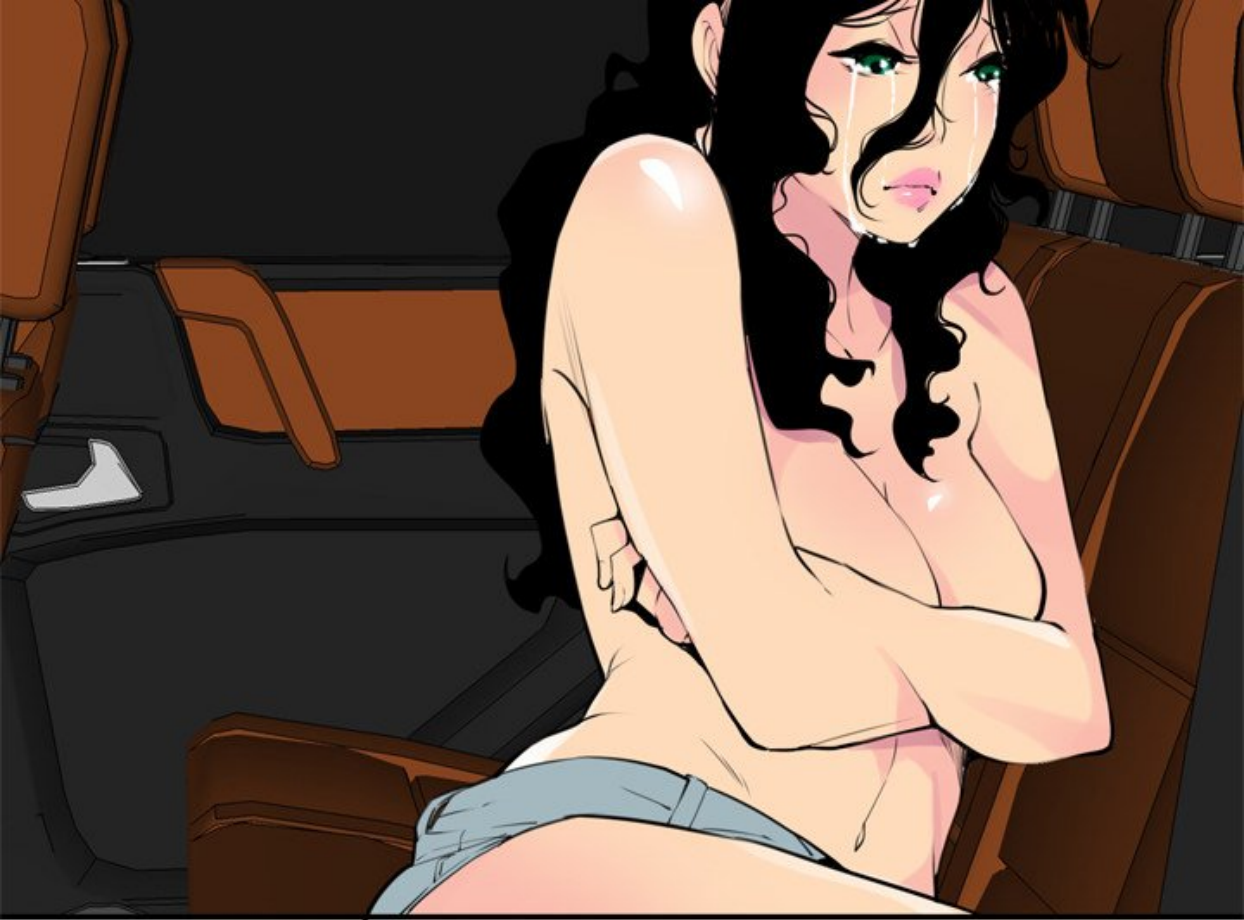


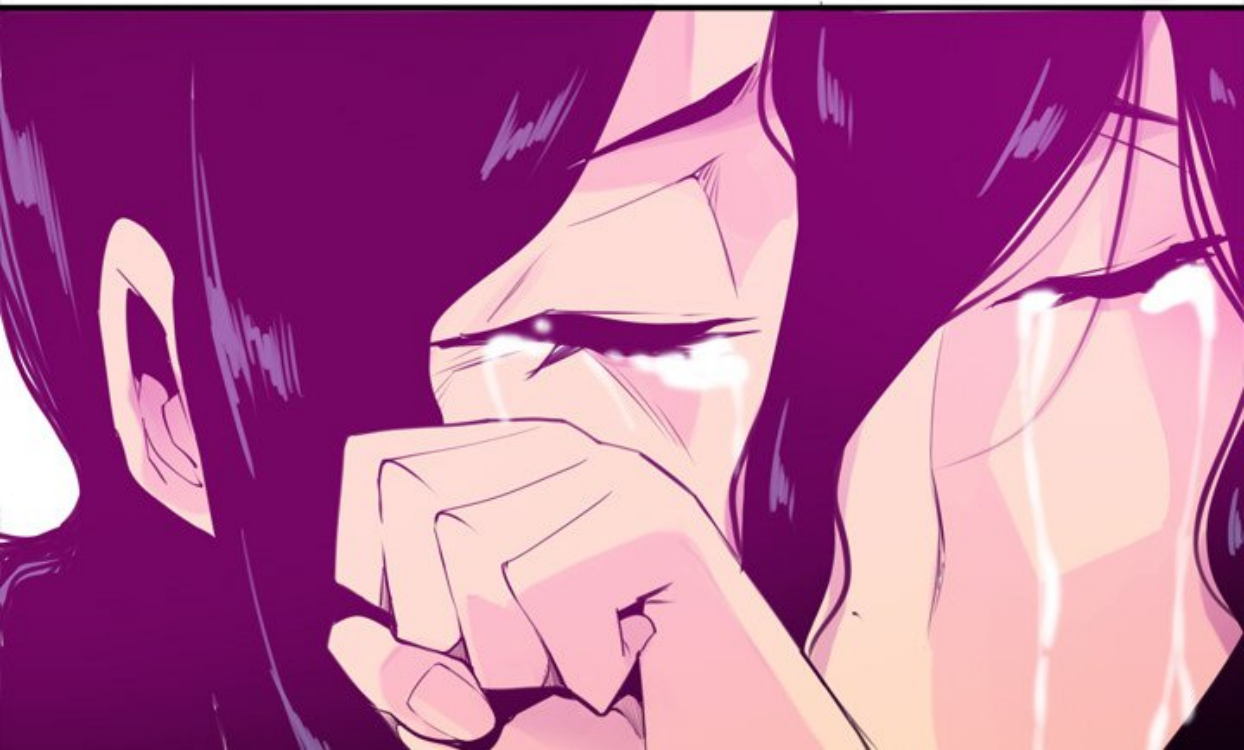
ENFOIRÉ,
TU ES SOURD
OH QUOI ?

...sur quoi ?

J'AI L'AIR DE RIGOLER ?
JE T'AI DIT DE NE PLUS
T'APPROCHER DE SOPHIE.

C-C'ÉTAIT
LE PLAN, VRAIMENT !
IL NOUS Y A OBLIGÉS !







WOUSH

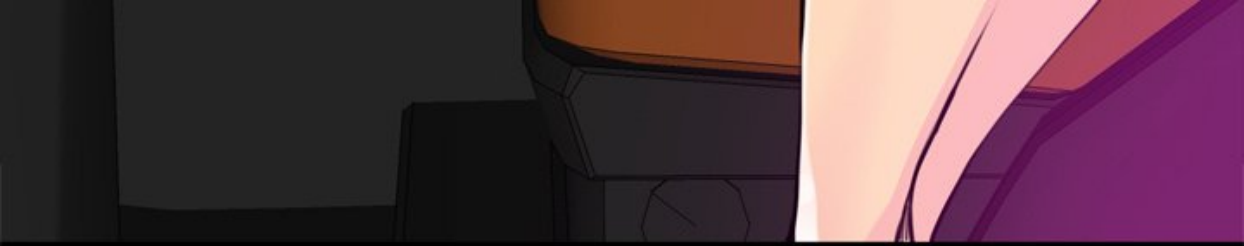




METTEZ ÇA.







VOUS AVEZ NOTÉ L'ADRESSE
ET L'AVEZ OUBLIÉE. JE L'AI VUE



ET JE SUIS VENU.

OH... VRAIMENT ?
MERCİ.



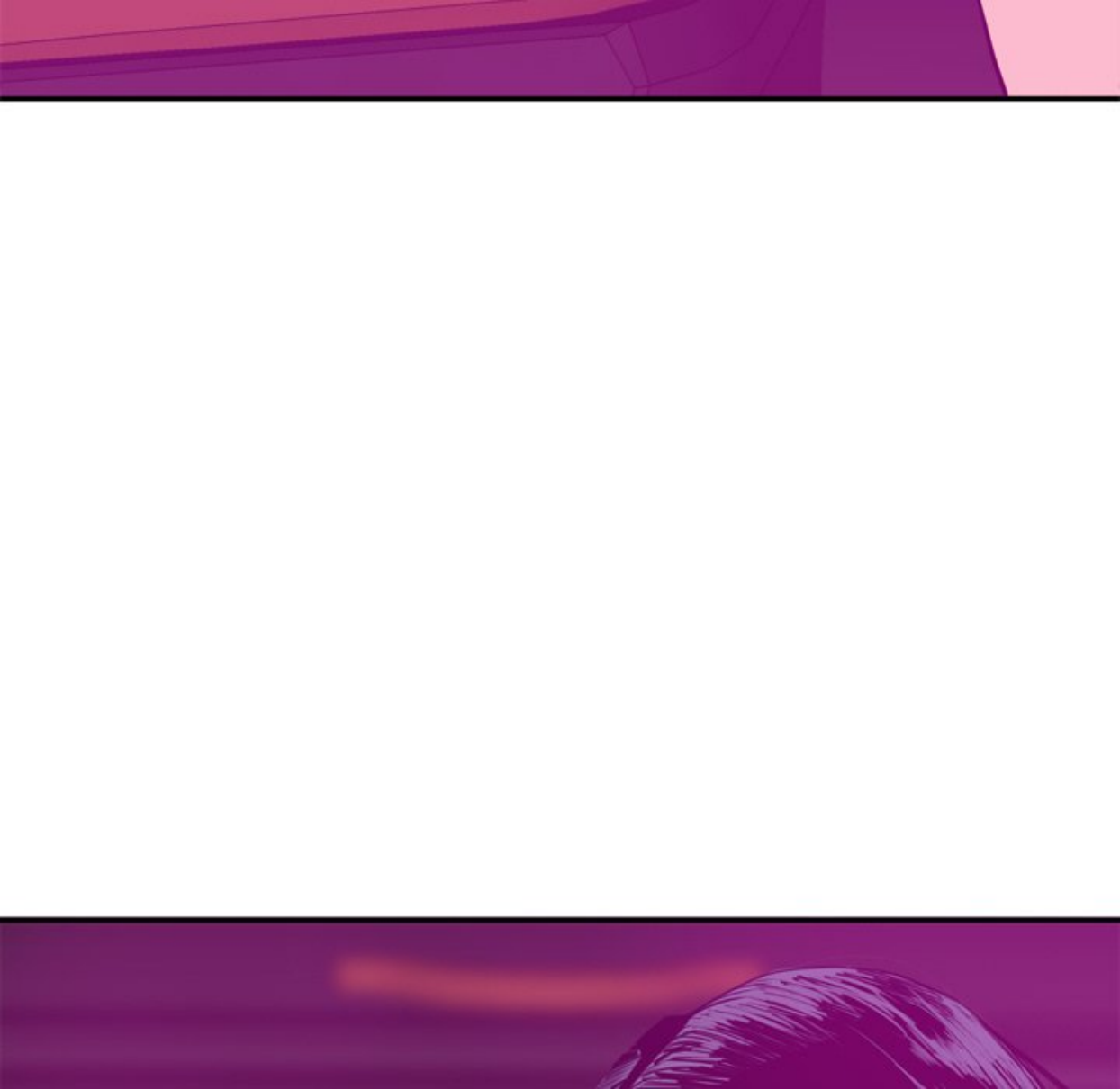
HAA... JE SUIS FICHUE.
JE LUI MONTRE TOUJOURS
DES TRUCS HUMILIANTS.

QUE DOIT-IL PENSER ?





COMME PUIS-JE
LE REGARDER ? JE SUIS
SI EMBARRASSÉE...





FWIP

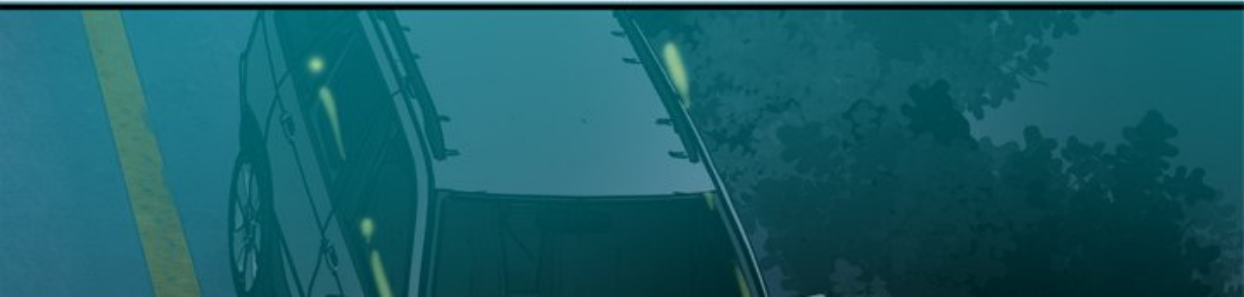


A person is shown from the side, wearing a long purple jacket and a patterned skirt. They are holding a black bag. The background is white.

ET EN PLUS DE TOUT ÇA...
C'EST LE COPAIN DE SOPHIE...
COMMENT EN EST-ON
ARRIVÉS LÀ ?

LGH... JE SUIS FOUTUE !





VIROWN







C'EST EMBARRASSANT...

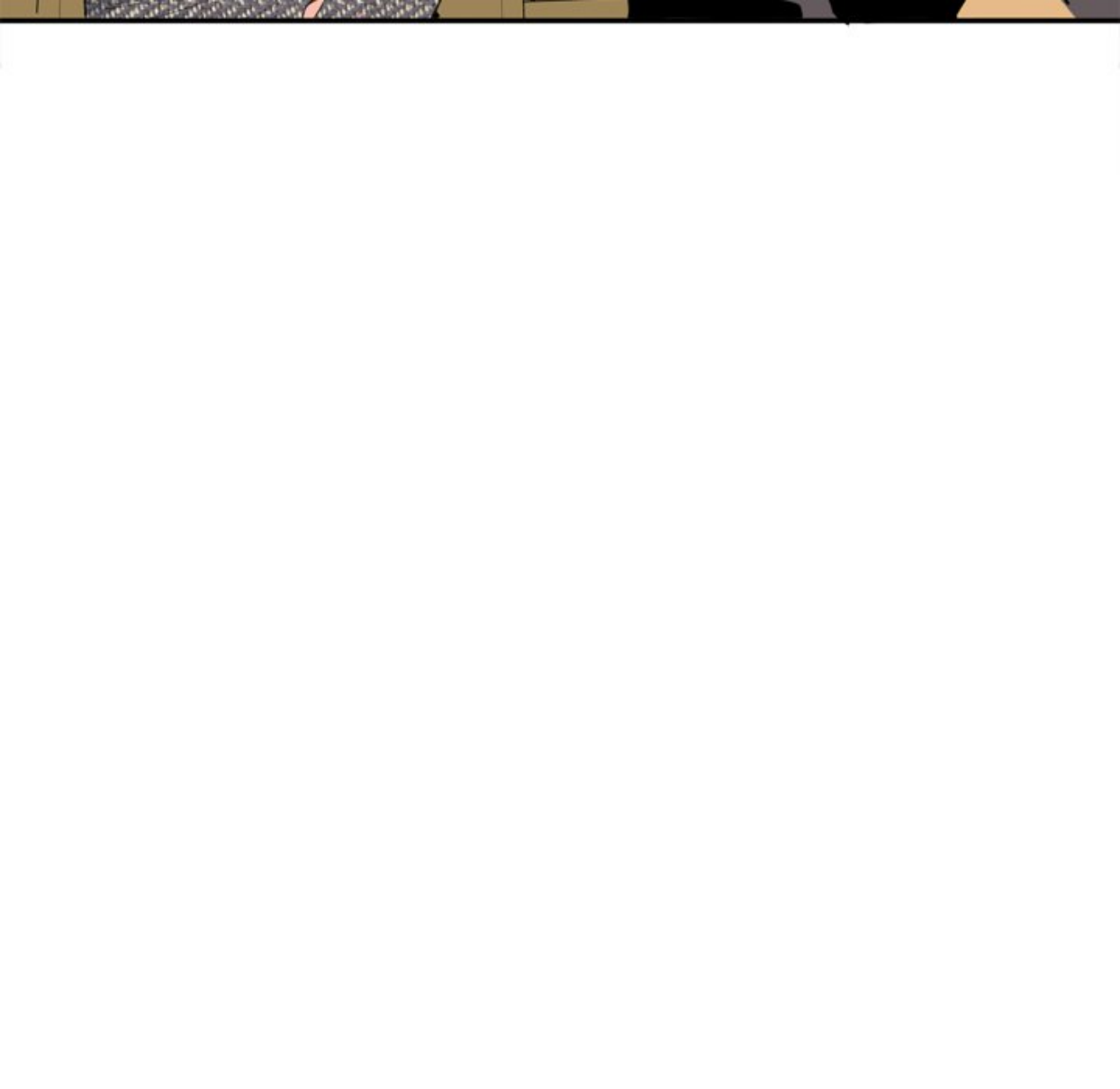


TROP SILENCIEUX...

BIP!

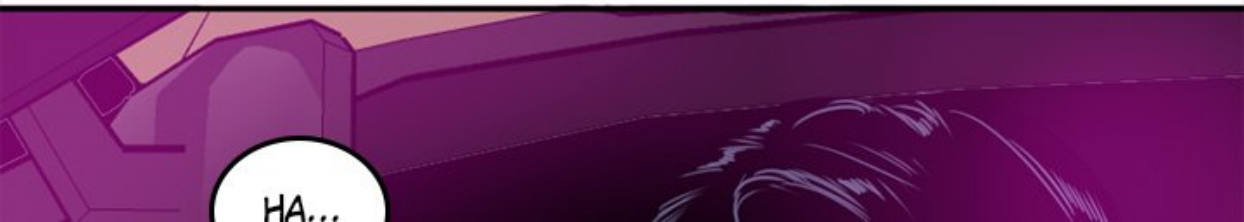


OH, C'EST
VRAI !



A young man with short, light-colored hair is shown in profile, sitting in the driver's seat of a car. He has a yellow adhesive bandage on his right cheek. He is looking towards the right with a slightly open mouth, as if speaking. The car's interior, including the tan-colored seats and dashboard, is visible. The background is a dark, purple-hued environment, possibly a tunnel or a dimly lit road at night. A speech bubble is positioned above him, containing French text.

VOUS VOULEZ
RENTREZ TOUT
DE SUITE ?



HA...

OUI,
JE DEVRAIS...



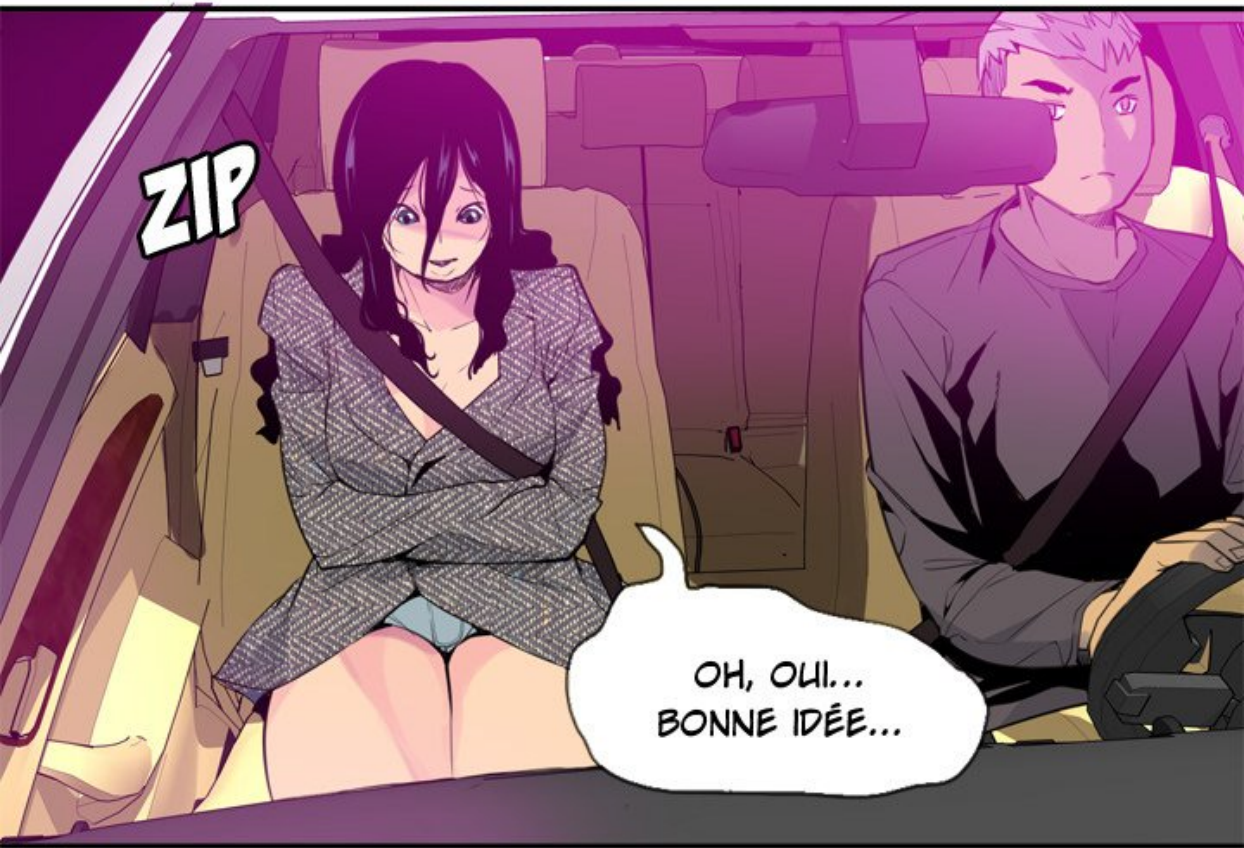
EH BIEN...
VOS VÊTEMENTS...



ON PEUT S'ARRÊTER CHEZ MOI.
JE VOUS PRÊTERAI LES VÊTEMENTS
DE MA MÈRE.

VOTRE FAMILLE NE S'INQUIËTERA PAS
SI VOUS ARRIVEZ COMME ÇA ?





ZIP

OH, OUI...
BONNE IDÉE...



DÉSOLÉE...
DE T'AVOIR OBLIGÉ
À FAIRE ÇA.



NON, C'EST
DE LEUR FAUTE. CES
CONNARDS...

J'AI FAIT ATTENTION DE SUPPRIMER
LES PHOTOS ET LES VIDÉOS. PAS BESOIN
DE VOUS INQUIÉTER.



ET S'ILS VOUS
MENACENT ENCORE,
N'Y ALLEZ PAS TOUTE



SEULE LA PROCHAINE
FOIS, APPELEZ-MOI.

VOUS
ÊTES LA MÈRE DE
SOPHIE ALORS JE
VOUS PROTÈGERAI.

MEMO

MERCI...





IL EST SI GENTIL...
IL A L'AIR RESPONSABLE AUSSI.

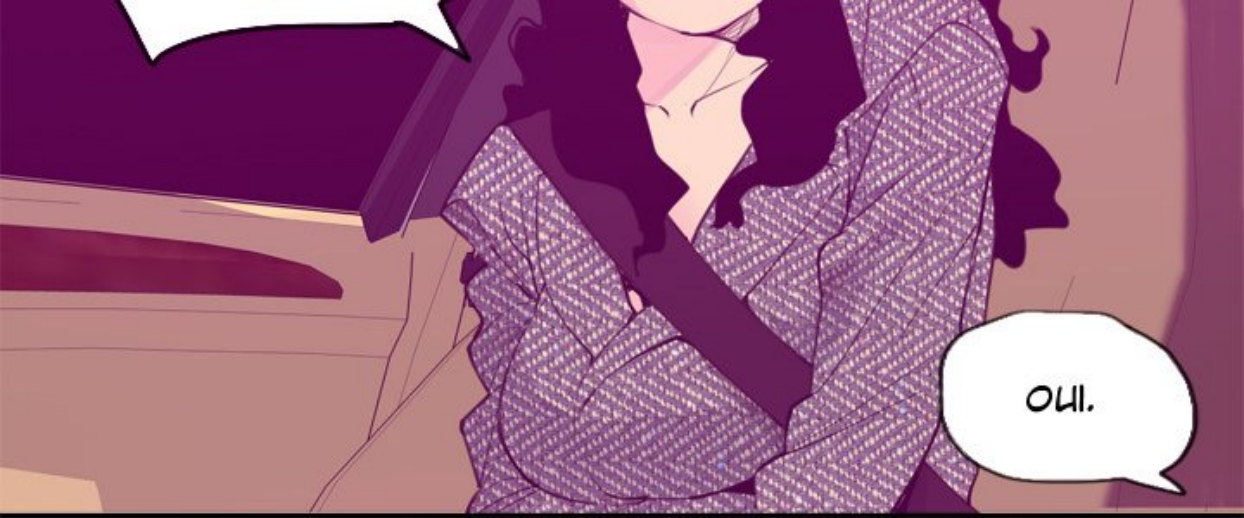


THOMAS,
COMMENT AS-TU
RENCONTRÉ
SOPHIE ?

SUR UN
SITE...

A woman with dark hair and blue eyes is shown from the chest up, looking surprised with her mouth open. She is in a car, with a steering wheel and a seatbelt visible. The background is a solid purple color.

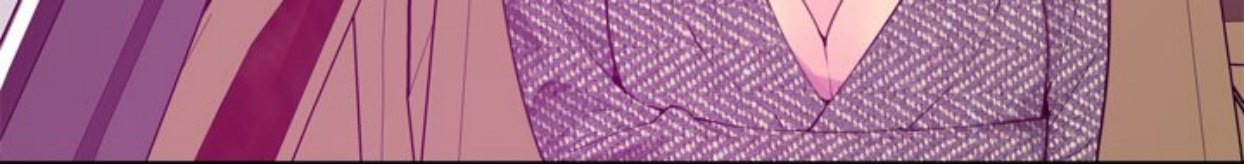
HEIN ?
UN SITE
DE RENCONTRE
AU HASARD ?



OHI.

C'EST SURPRENANT...
JE N'AURAI JAMAIS CRU
QUE SOPHIE UTILISERAIT
CE GENRE DE TRUC.

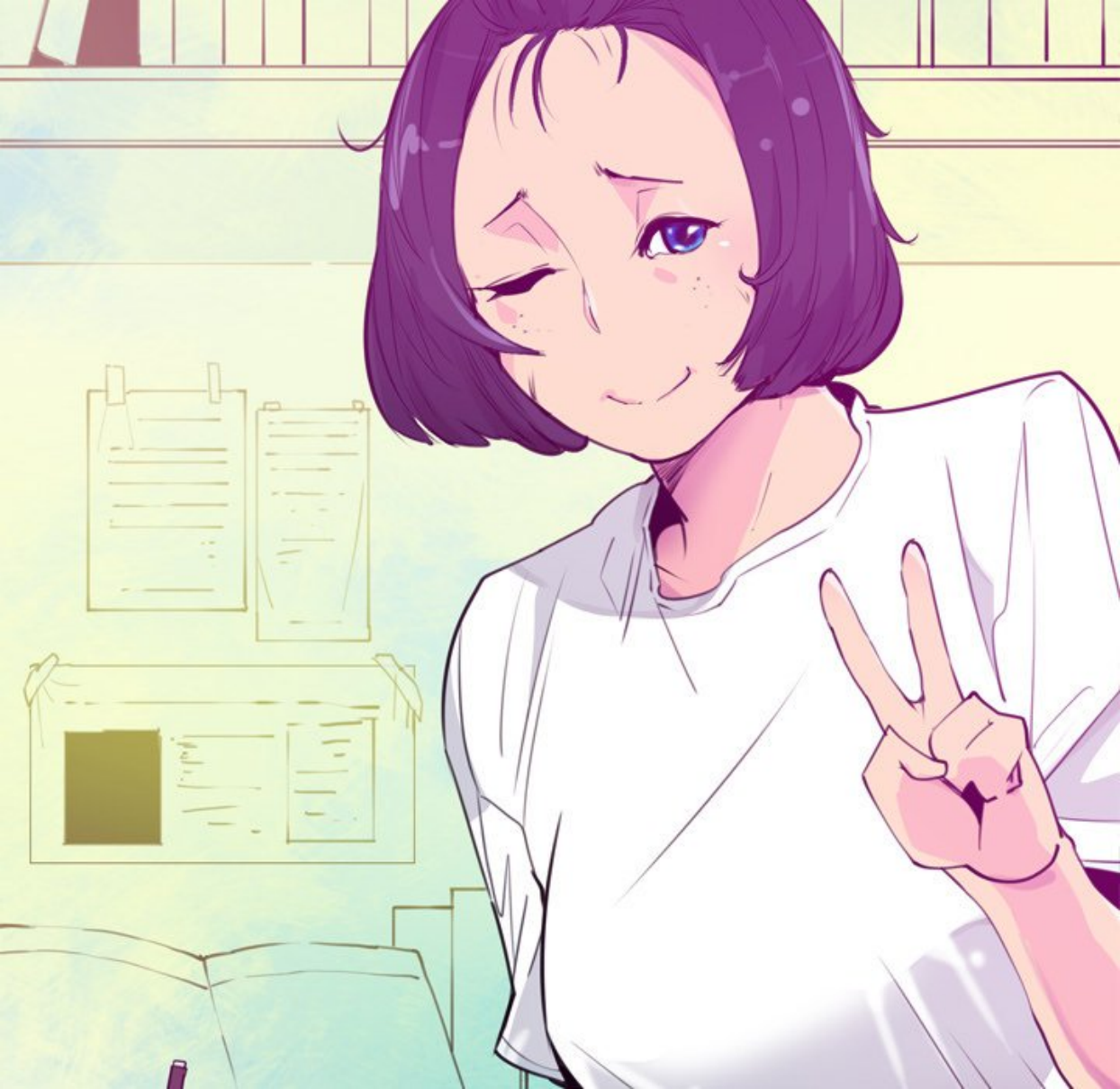




ELLE
ÉTAIT COMME ÇA
AU LYCÉE.









PFFFT !!



WOW !
C'EST UNE
RINGARDE !



HAHAHA

ELLE A BEAUCOUP
CHANGÉ, ET JE NE M'EN
SUIS PAS RENDU
COMPTE.



JE NE FAIS PLUS AUSSI
ATTENTION À ELLE DEPUIS
QU'ELLE EST À
L'UNIVERSITÉ.



THOMAS,



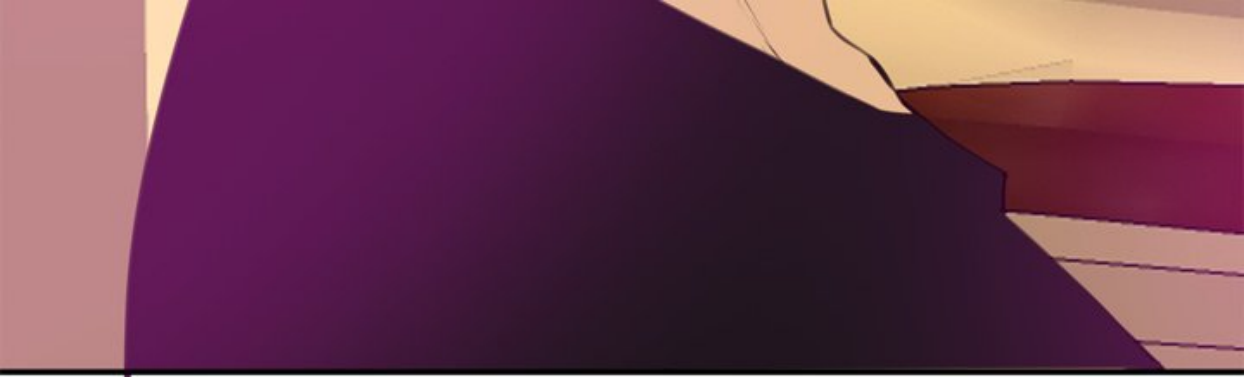
EST-CE QUE
TU AIMES SOPHIE ?












A close-up illustration of a character's head, showing purple hair with a white streak. The character is laughing, with their mouth open and eyes closed. The background is a dark purple color with some white lines suggesting motion or sound.

AH... HAHA.
OHI.

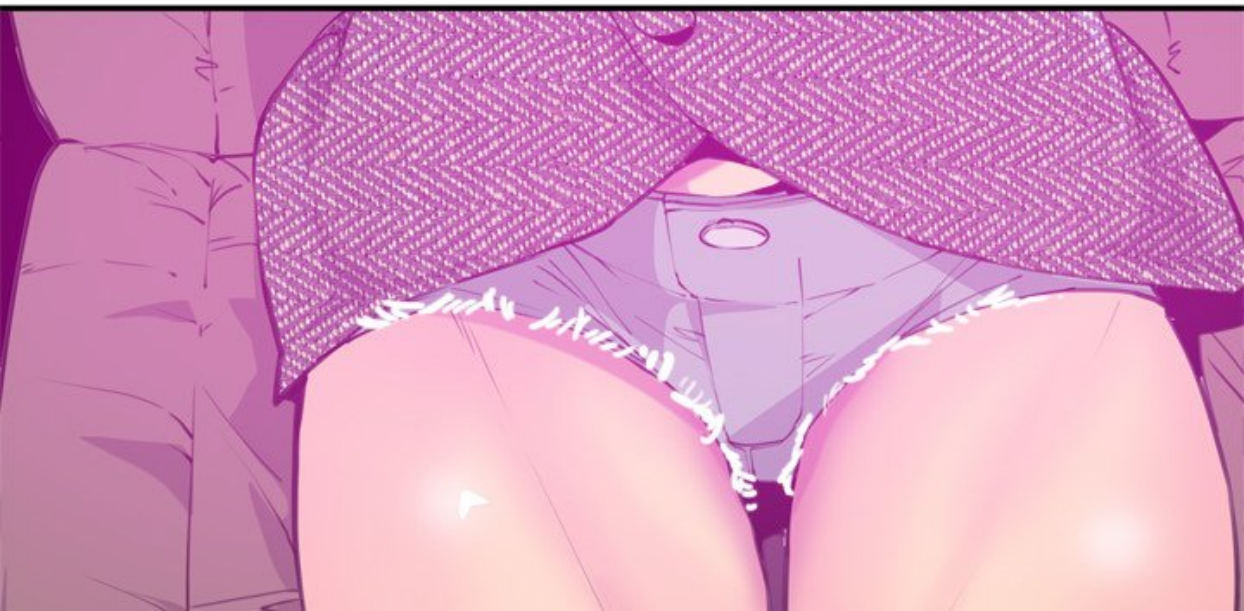


D'ACCORD...
C'EST L'IMPORTANT.
IL EST UN PEU VIOLENT,
MAIS IL N'EST PAS
MÉCHANT.





J'ESPÈRE QUE ÇA
SE PASSERA BIEN
ENTRE VOUS.



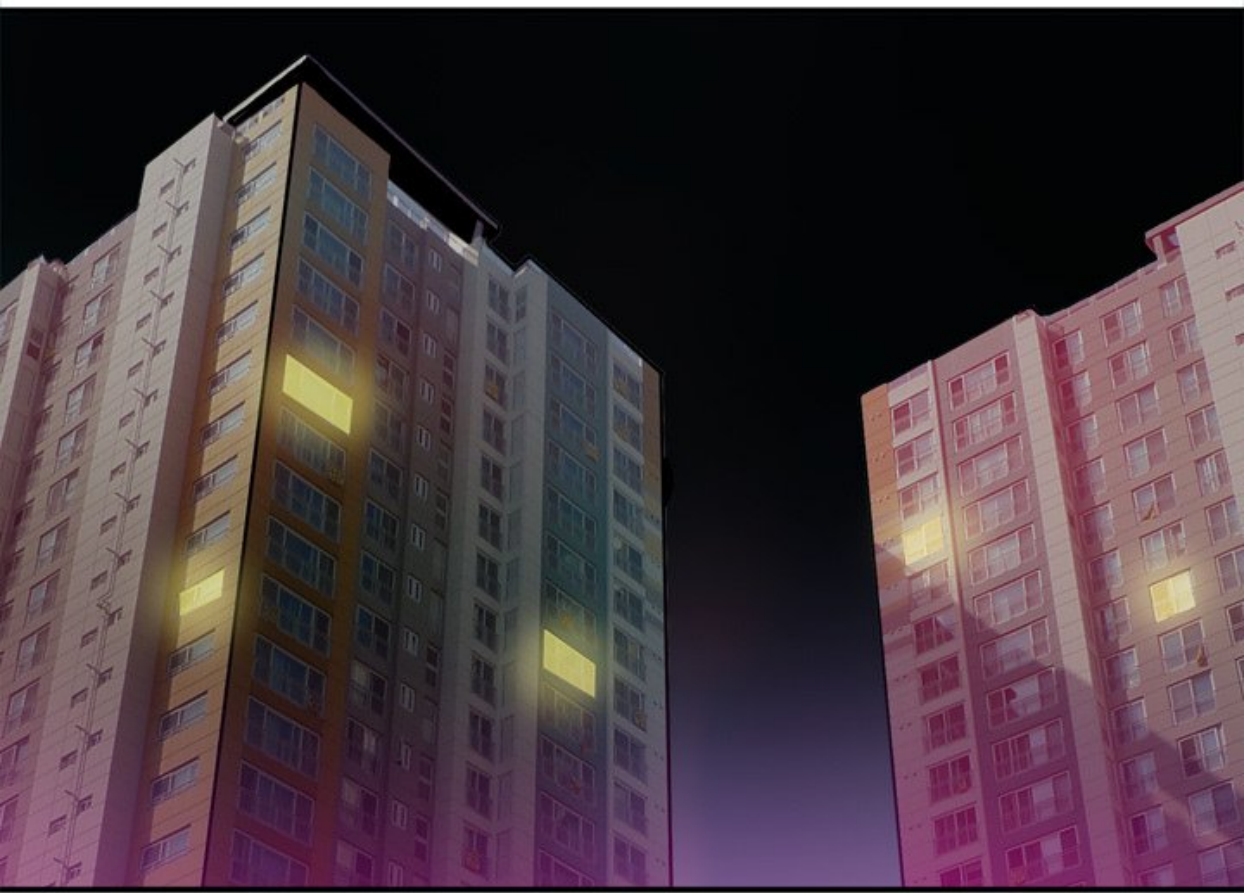


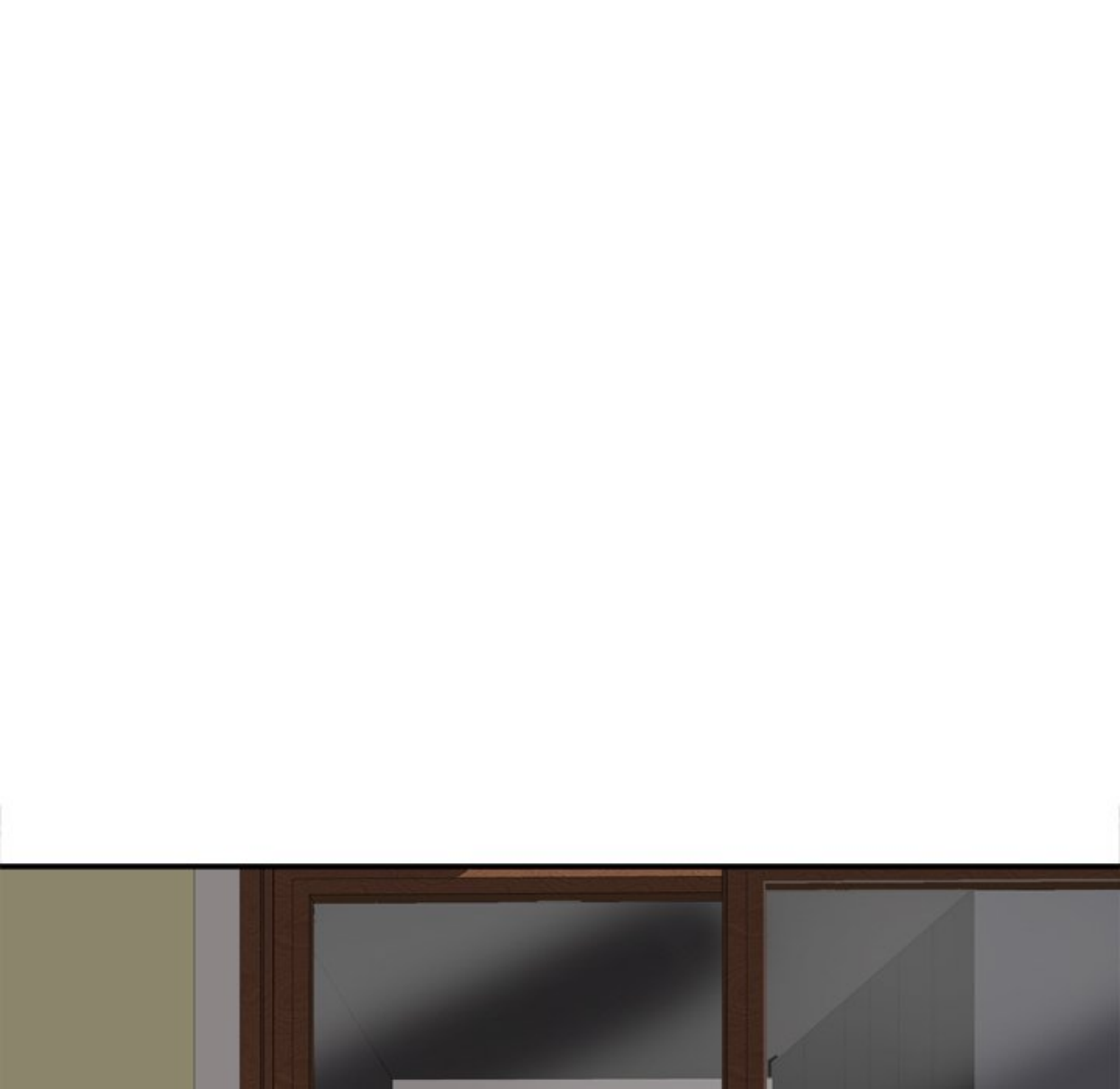
MAIS IL Y A QUELQUE CHOSE
DE BIZARRE...

POURQUOI JE ME
SENS SI SEULE ?













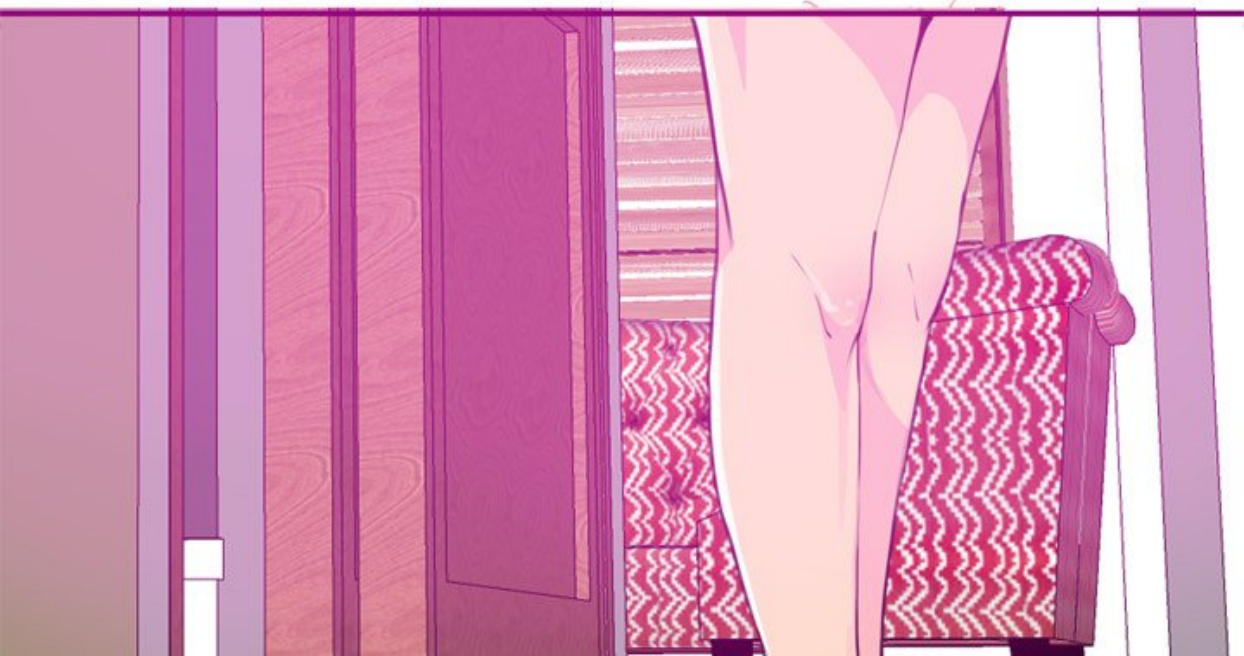
ATTENDEZ ICI MME LEE,
JE VOUS LES AMÈNE.

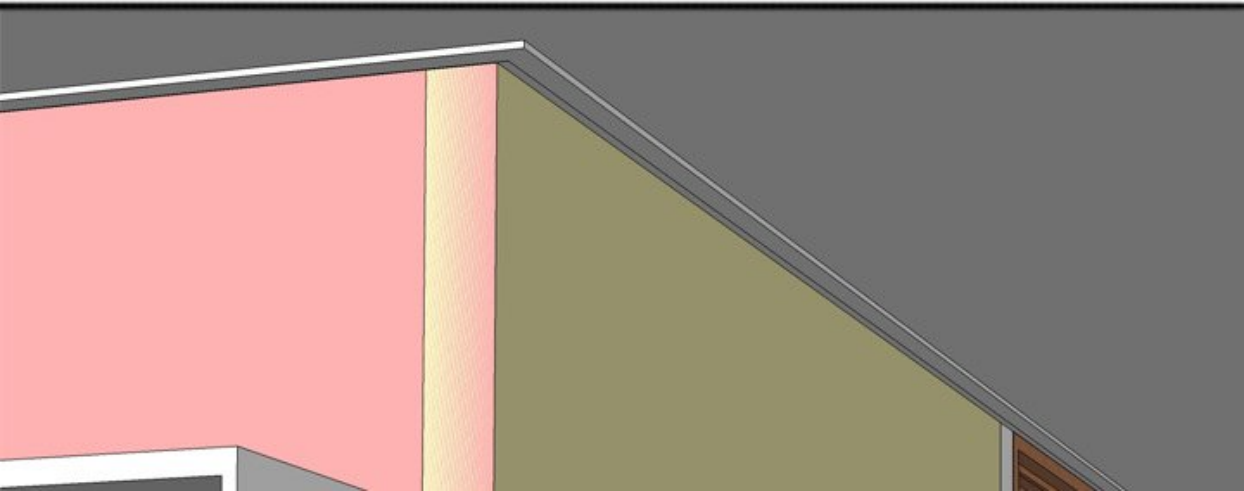
MERCI,
THOMAS.

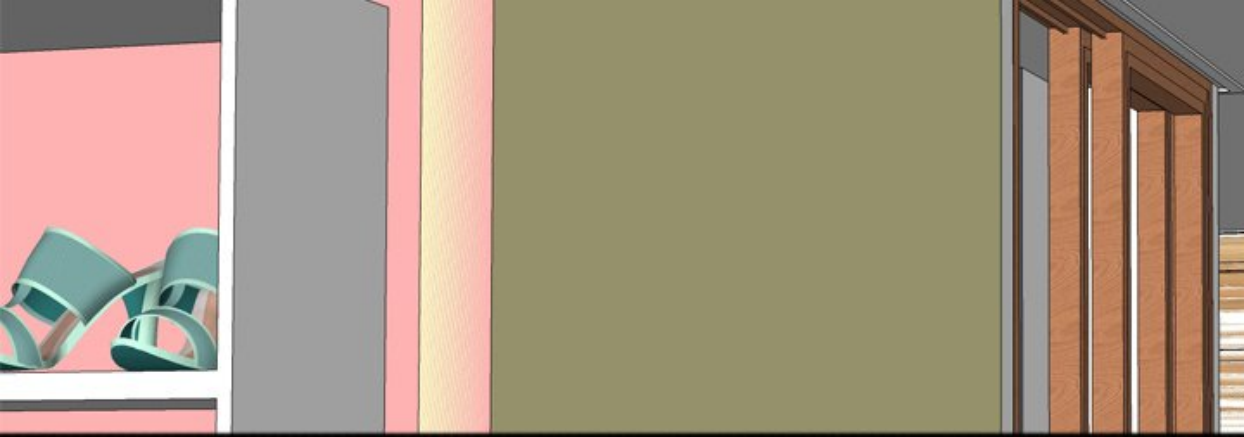












VOUS DEVEZ FAIRE LA MÊME TAILLE
QUE MA MÈRE, ÇA DEVRAIT VOUS
ALLER.





D'AILLEURS,
JE NE L'AI JAMAIS VUE.
EST-ELLE TOUJOURS
OCCUPÉE ?





ELLE VOYAGE TOUJOURS.
JE DOIS LA VOIR UNE OU DEUX
FOIS PAR MOIS.



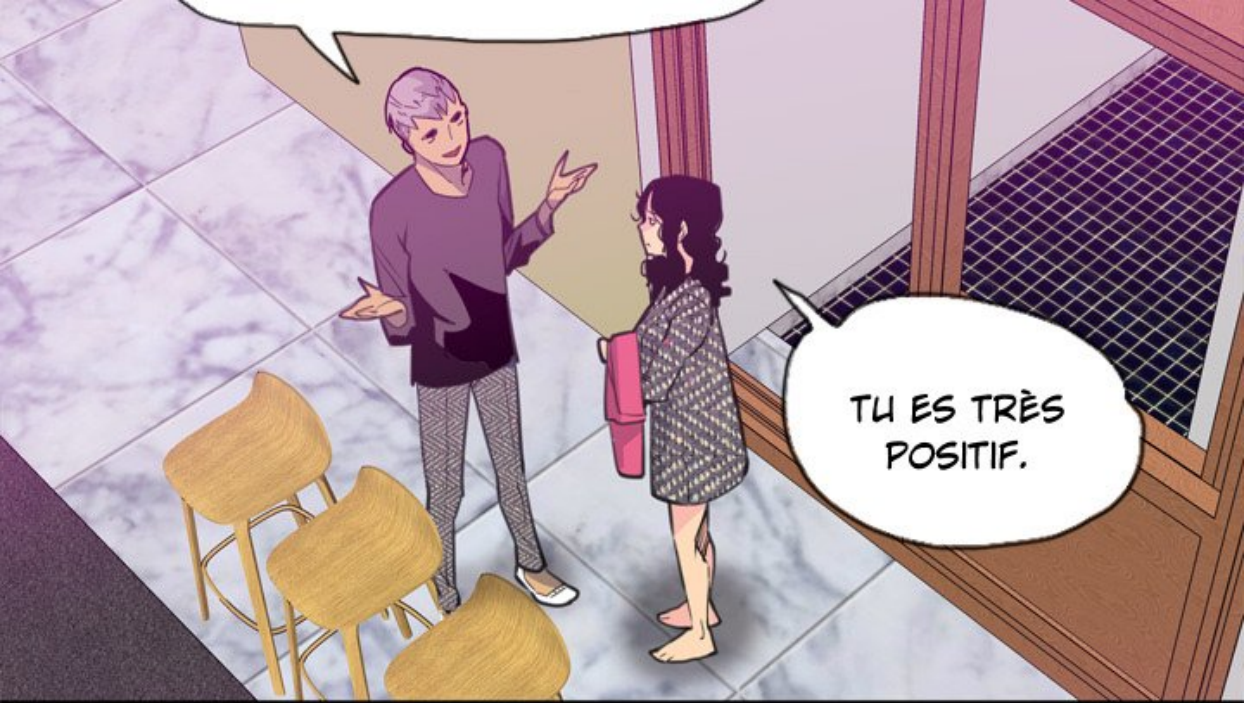


TU DOIS TE SENTIR
SEUL, SANS PERSONNE
DANS CETTE GRANDE
MAISON.



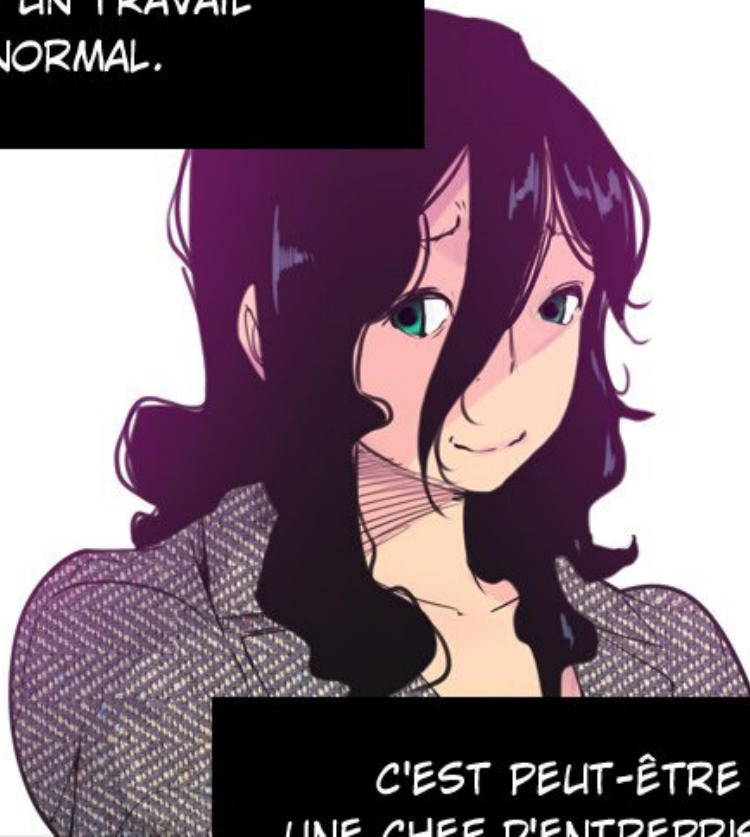


J'AI L'HABITUDE.
ET ÇA ME PLAÎT.



TU ES TRÈS
POSITIF.

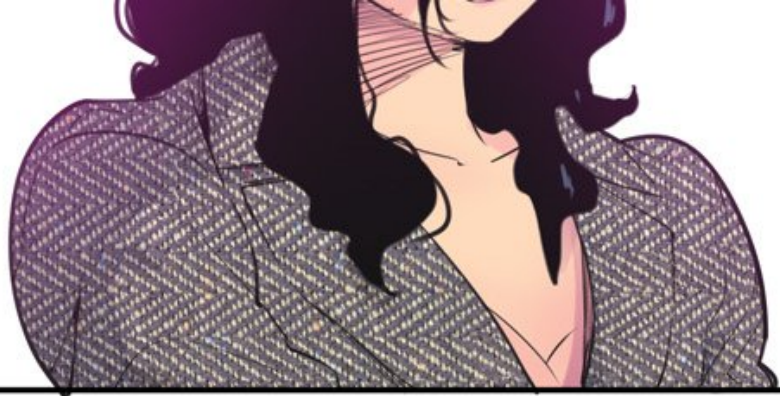
PAS SURPRENANT...
ELLE NE POURRAIT PAS
AVOIR UNE MAISON
DE CETTE TAILLE
AVEC UN TRAVAIL
NORMAL.



C'EST PEUT-ÊTRE
UNE CHEF D'ENTREPRISE ?

LINE CHIEF D'ENTREPRISE :





FWIP





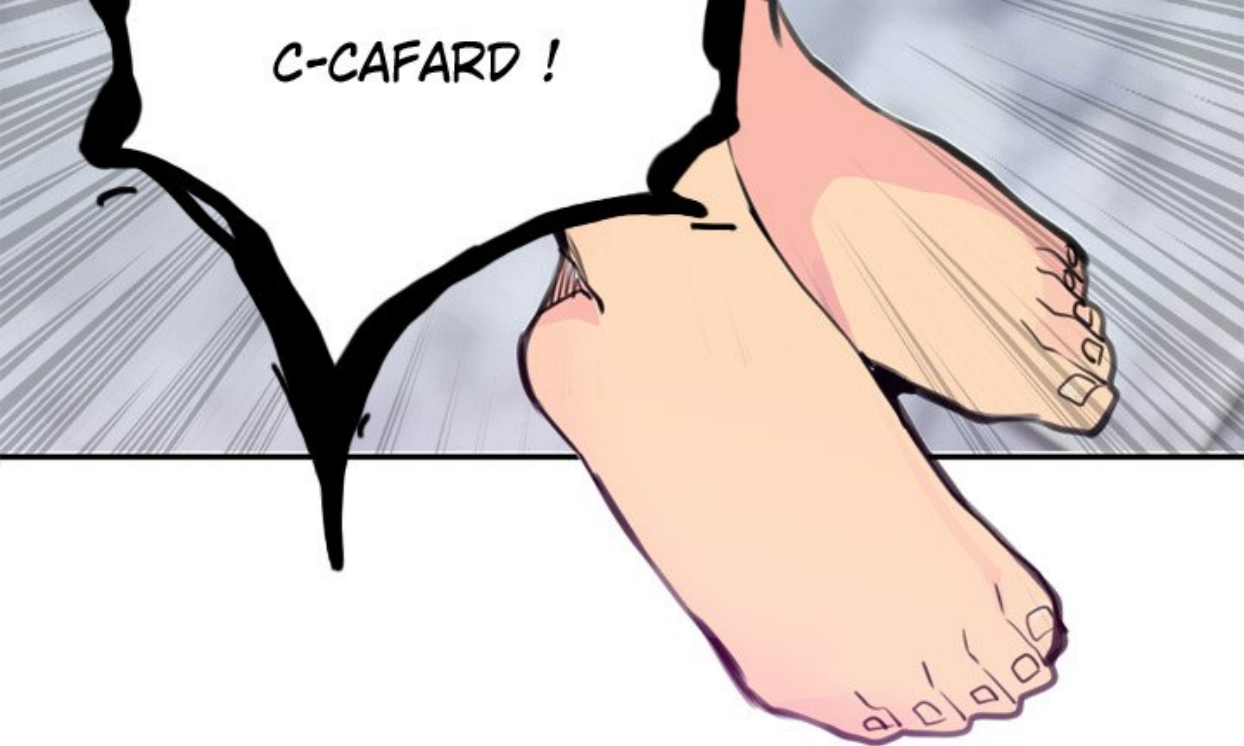


TAC





C-CAFARD !





HA ! ENCORE UN
CAFARD !

OÙ ÇA ?



BOING

A woman with dark hair, wearing a grey suit jacket and a grey skirt, is shown in a dynamic pose, kicking her right leg forward. She has a determined expression. The man she is kicking is wearing a black long-sleeved shirt and grey patterned pants. The background is white with vertical black lines, suggesting rain or a stylized background.

BOING



TAC







BAM





HAA

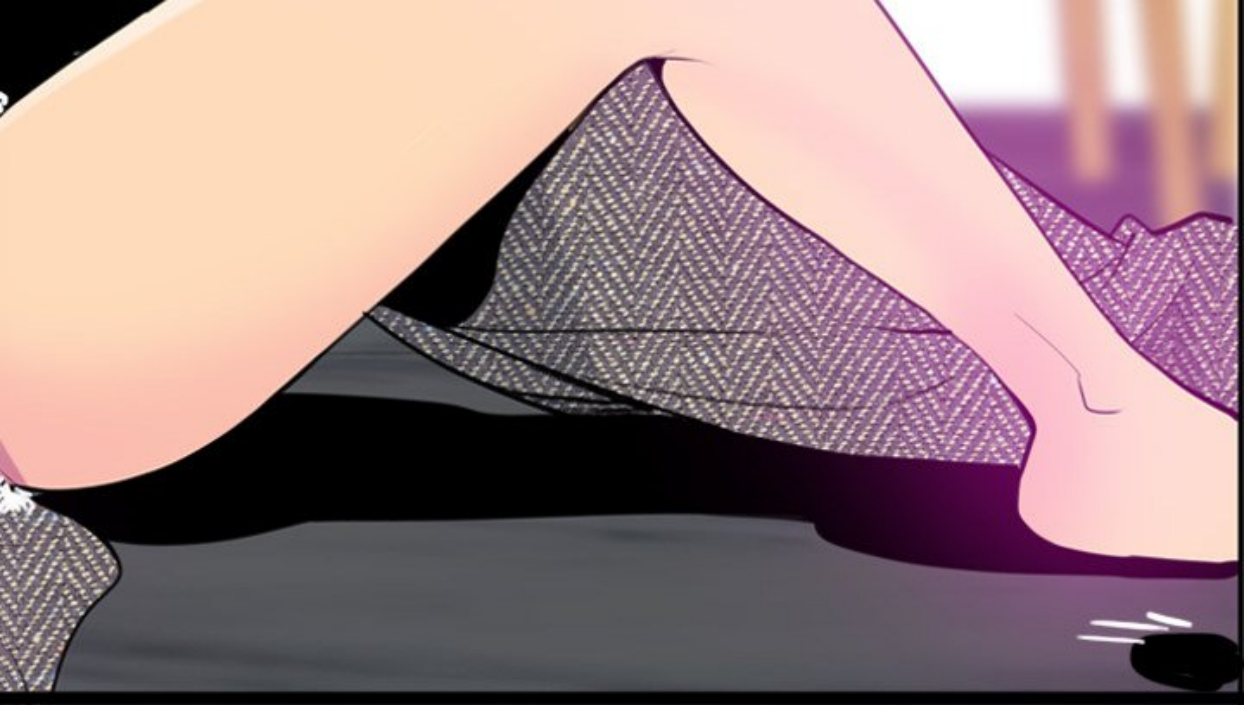














OÙ EST
LE CAFARD ?

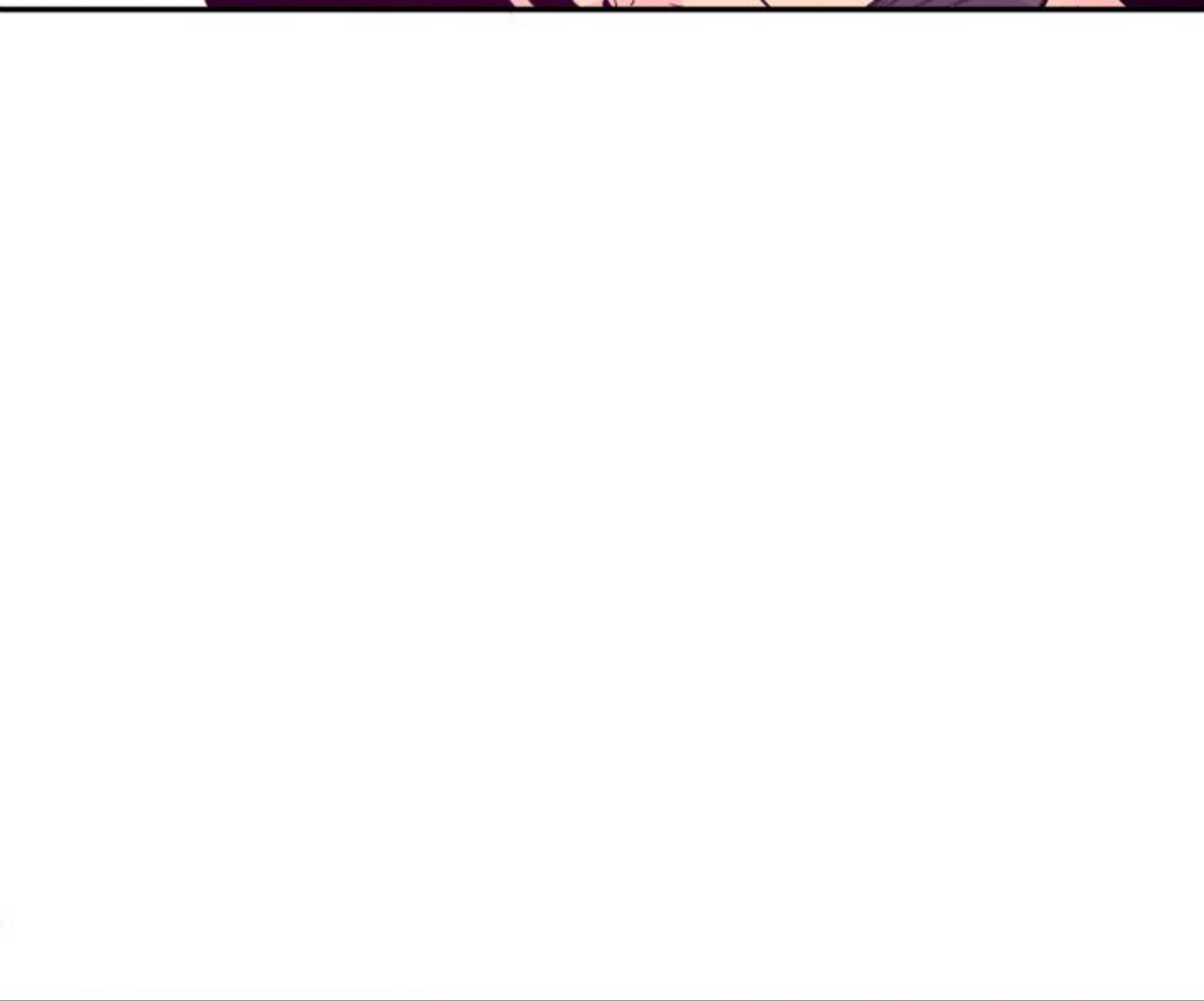


OH, NON...
J'AI RECOMMENCÉ...



EST-CE QU'IL
A DISPARU ?

OH...



DING
DONG



A comic panel featuring two speech bubbles. The background is white with a purple and white striped pattern at the bottom. The speech bubbles are white with black outlines and contain text in French. The first bubble on the left asks "C'EST QUI ?" and the second bubble on the right responds "JE N'ATTENDAIS PERSONNE !".

C'EST QUI ?

JE N'ATTENDAIS
PERSONNE !





BIP

BIP

BIP

CLIC

A blue door is centered in a hallway. The door has a silver handle and a bright, glowing light emanating from the top edge. The hallway walls are wood-paneled, and the floor is a dark color. The word "CLIC" is written in a bold, white, stylized font with a black outline, tilted upwards, positioned to the left of the door.



A woman with blonde hair, wearing a red hooded jacket and dark pants, stands in a doorway. She is looking towards the right. A speech bubble above her contains the text "THOMAS, C'EST MOI!". The background is a purple wall with vertical lines, and a dark purple shape is in the bottom right corner.

THOMAS,
C'EST MOI !



HEIN ?!

À SUIVRE