

SOPHIE !

PFF



SOPHIE !

PFF

PFF

PFF

PFF





SOPHIE !





OÙ ES-TU PASSÉE ?

PFF

PFF

PFF





SES AMIS SONT
VENUS LA CHERCHER.





ILS ONT KIDNAPPÉ
UNE FILLE BOURRÉE,
CE NE SONT PAS
SES AMIS.





SI QUELQUE CHOSE
ARRIVE À SOPHIE...

JE VAIS LES TUER
PEU IMPORTE COMBIEN
ILS SONT.



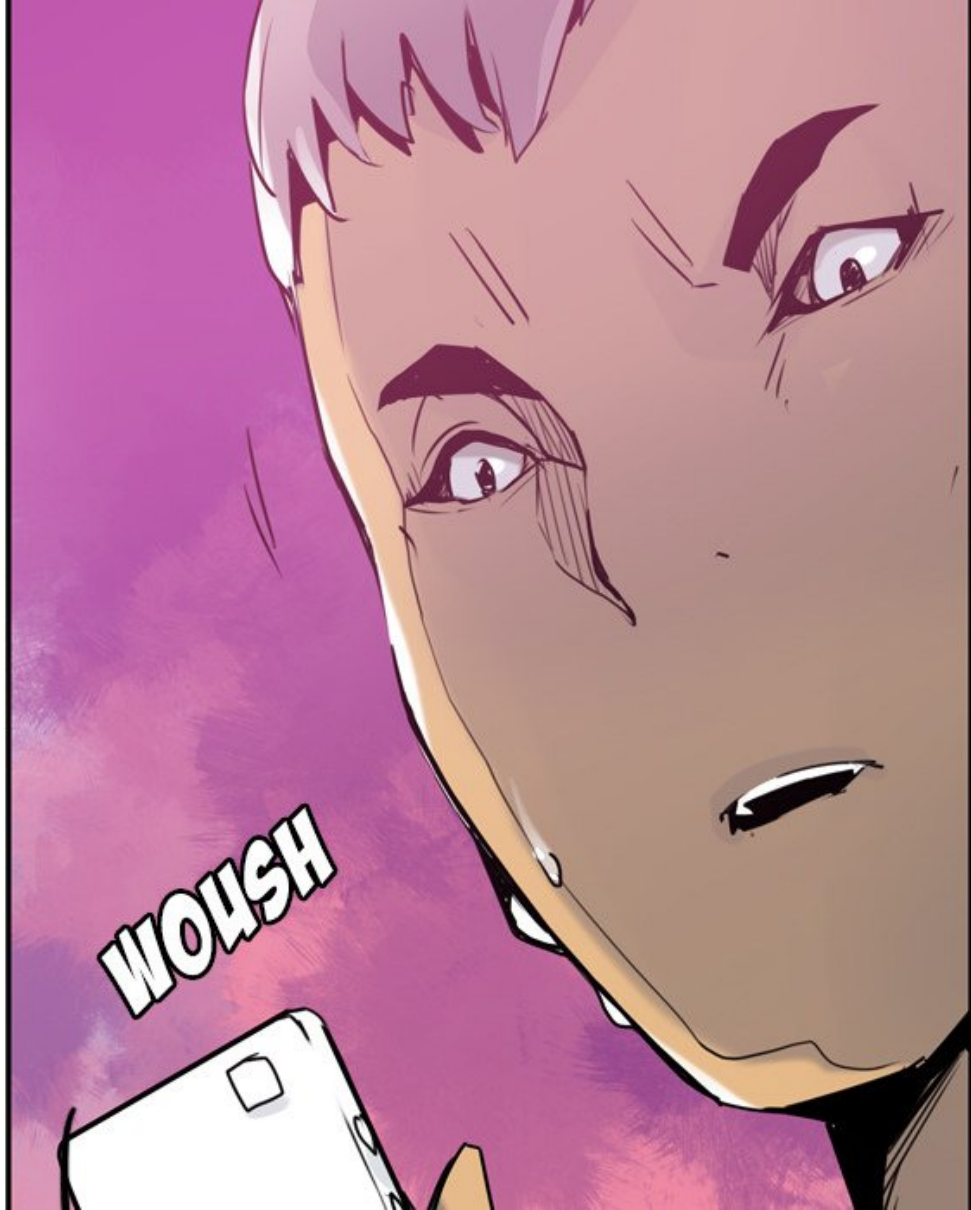


DRRRING

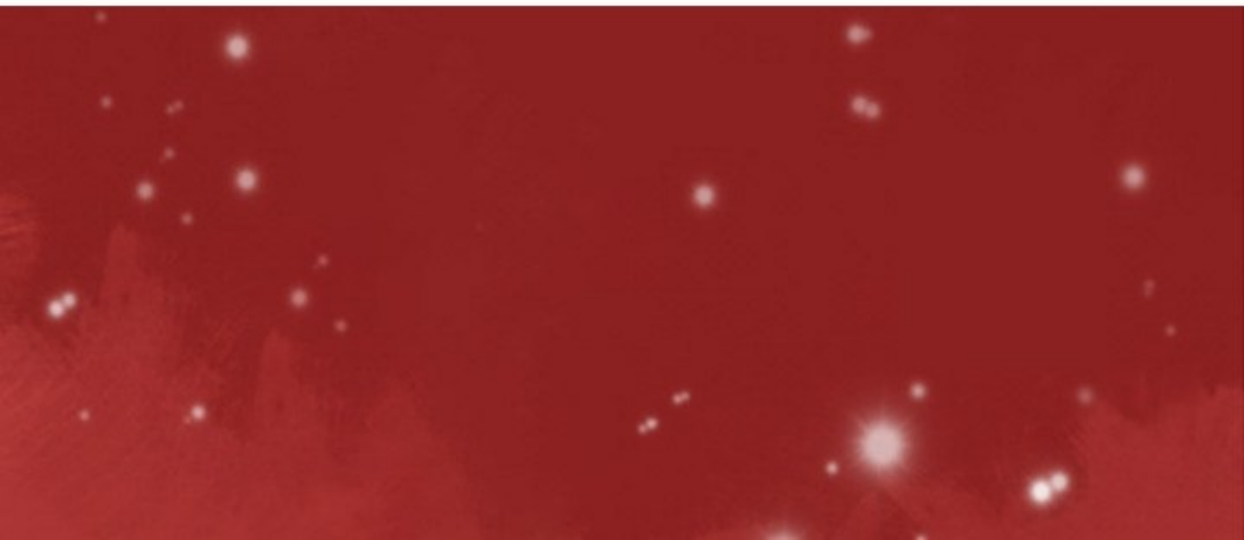
DRRRING







WOWSH



Desperate Housewife

Scénario · Dessin
Yagwangtan



C'EST LA MÈRE



DE SOPHIE.

DRRRING

DRRRING

DRRRING

DRRRING



DRRRING



DRRRING



ATTENDS...
QU'EST-CE JE VAIS DIRE ?
MIEUX VAUT QU'ELLE
N'EN SACHE RIEN.



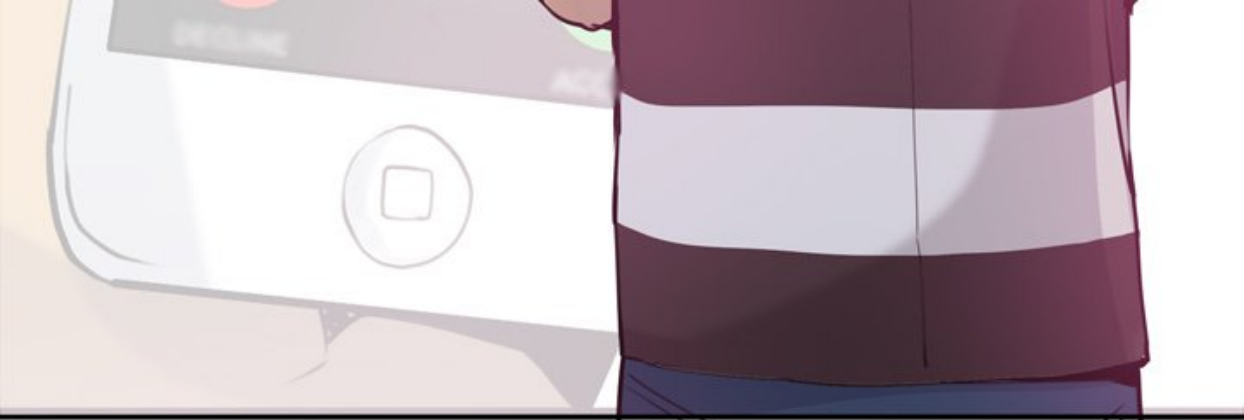
MAMAN

Appel entrant



RÉPONDRE MAINTENANT





NON, SI JE TENTE
DE RÉSOUDRE ÇA TOUT SEUL
ET QUE ÇA TOURNE MAL...





BIEN. L'IMPORTANT,
C'EST DE TROUVER SOPHIE.

DRRR...







MOTEL
STATIONNEMENT
INTERDIT

JE VAIS LA CHERCHER
ENCORE UN PEU.





ET SI JE NE
PEUX PAS LA TROUVER
J'APPELLERAI SA MÈRE.

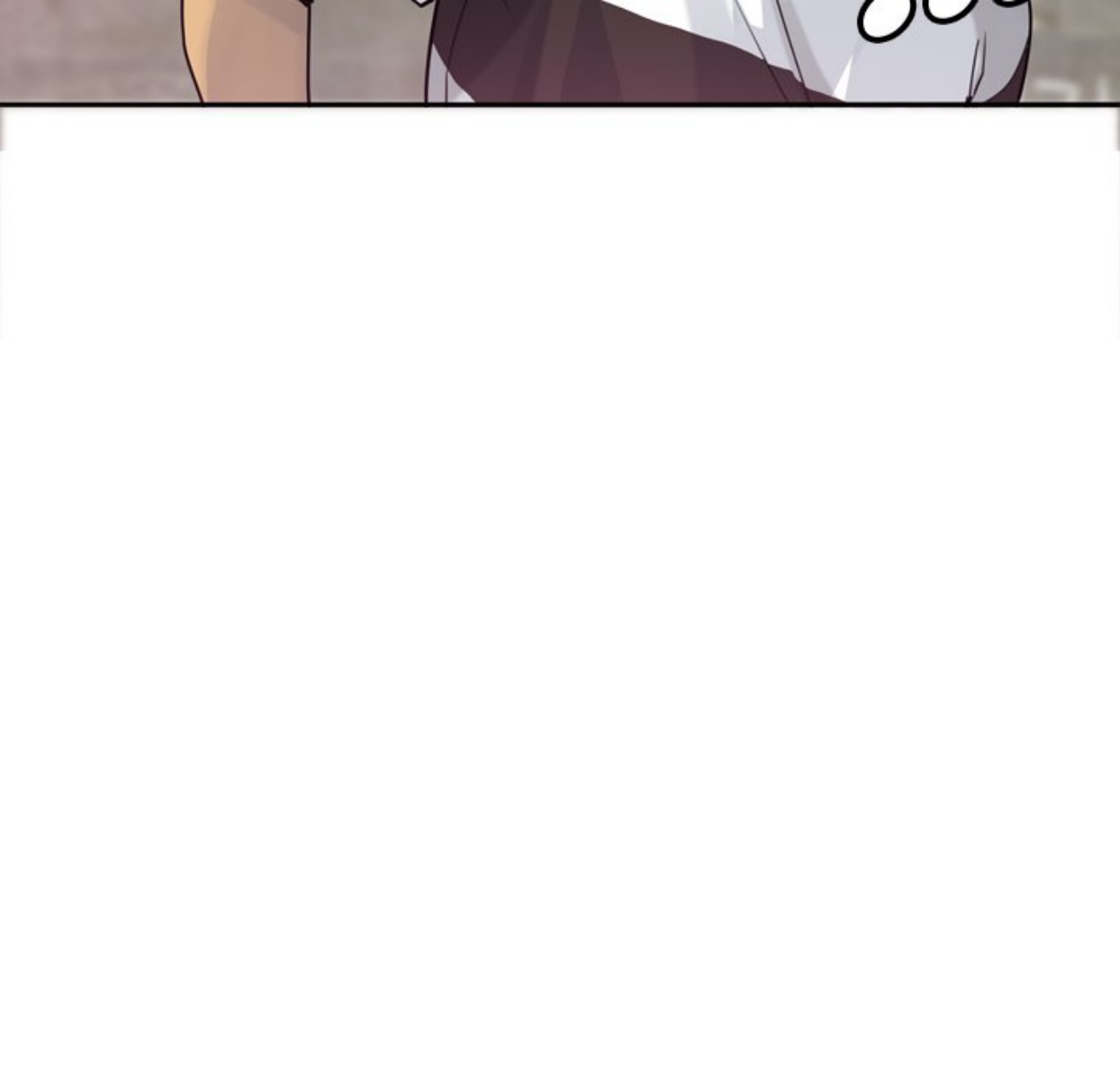
JE VAIS LA
TROUVER.

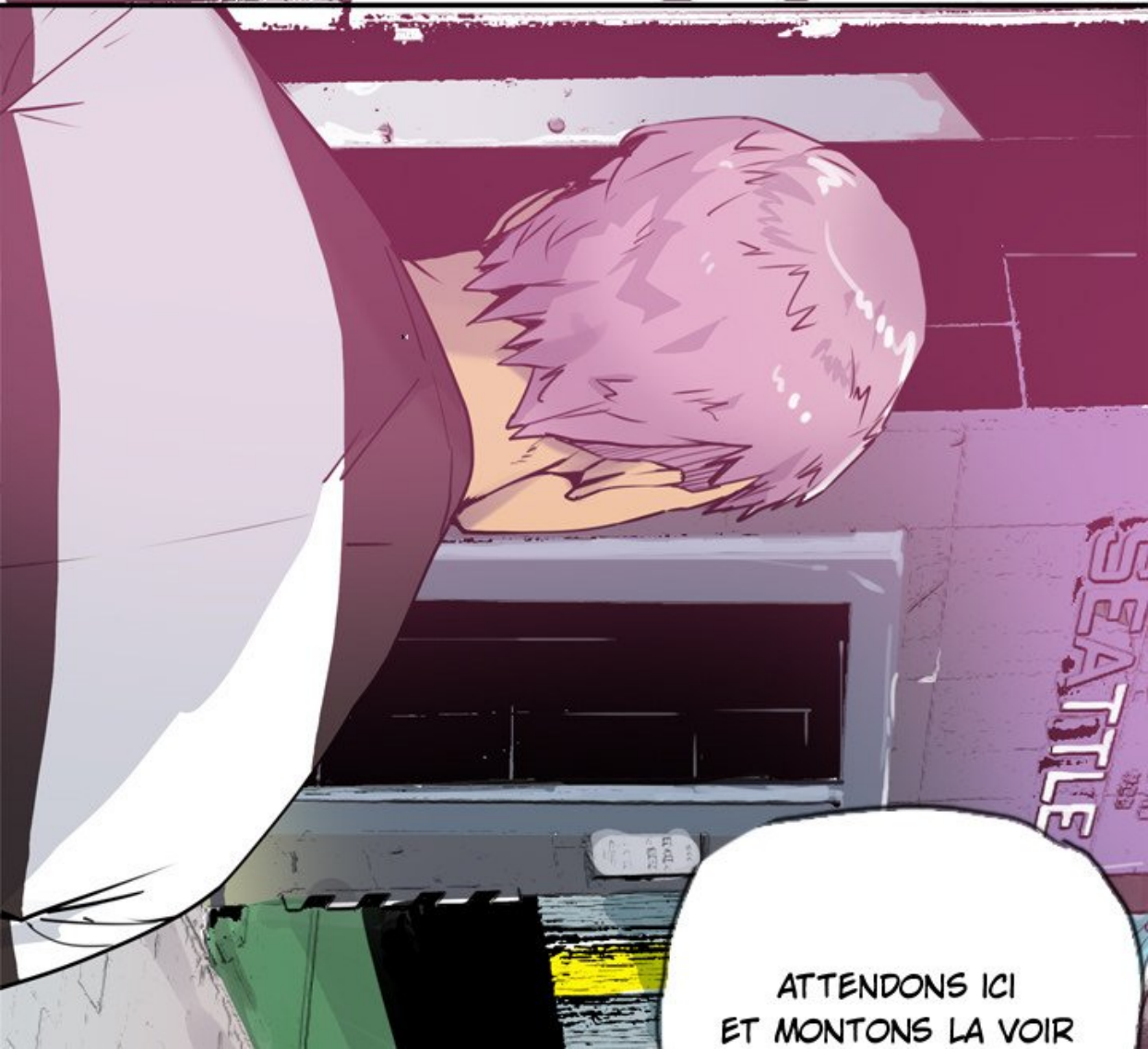




ELLE ÉTAIT SI BOURRÉE.
JE N'AURAI JAMAIS PENSÉ
FAIRE ÇA AVEC SOPHIE...







ATTENDONS ICI
ET MONTONS LA VOIR

CHACLIN SON TOUR.



A comic book panel with a purple-tinted background. In the foreground, a man in a dark jacket and a white and purple baseball cap is shown from the back, looking towards the right. To his right, a woman in a green shirt and white baseball cap is holding a white mobile phone. A large white speech bubble originates from the man's mouth, containing the text 'TYLER S'EST PERDU. IL VA ARRIVER.' The background shows a blurred outdoor setting with trees and a fence.

TYLER S'EST PERDU.
IL VA ARRIVER.

A close-up of a character wearing a purple shirt and a yellow sash. The character's face is partially visible, showing a serious expression. A speech bubble is positioned to the right of the character.

QUEL IDIOT.
DIS-LUI QU'IL PASSERA
EN DERNIER.

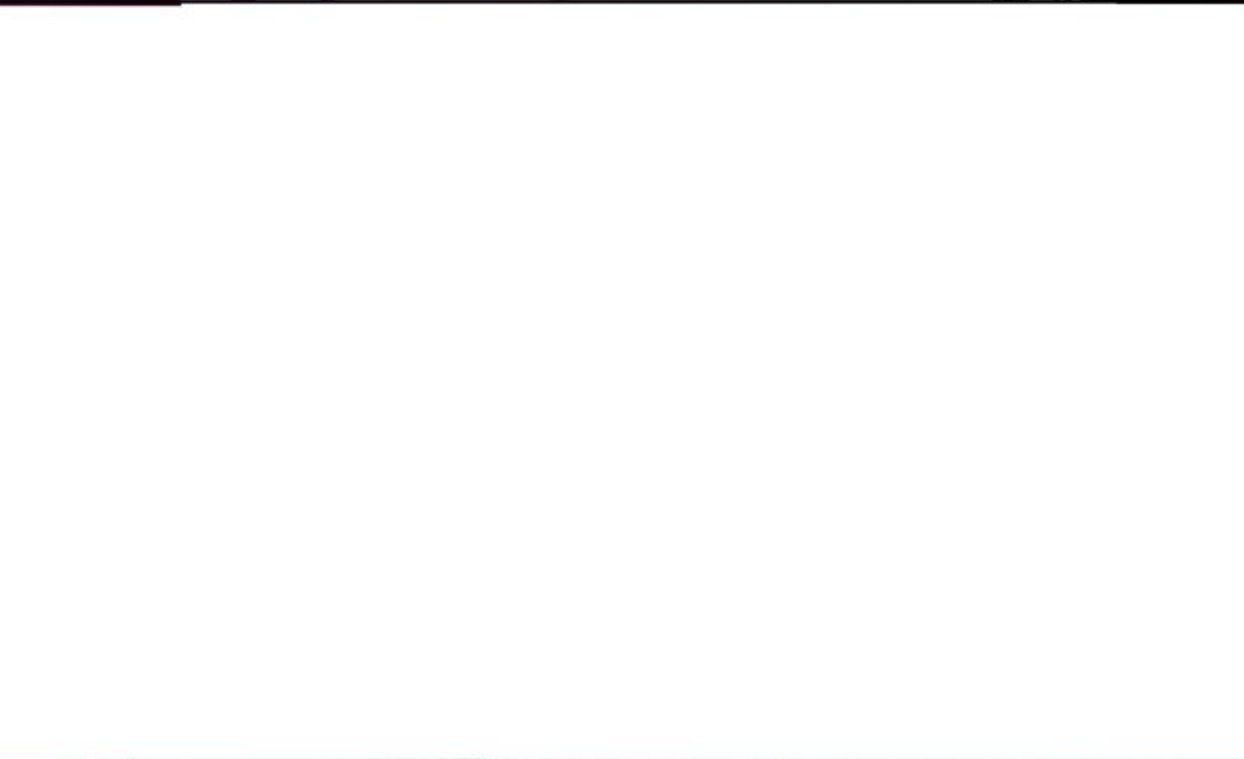
A character is shown in a purple-hued environment, possibly a hallway or a room. The character is looking towards the right. A speech bubble is positioned to the left of the character.

OÙ EST
SOPHIE ?



QU'EST-CE...





OU EST SOPHIE ?





PFFF



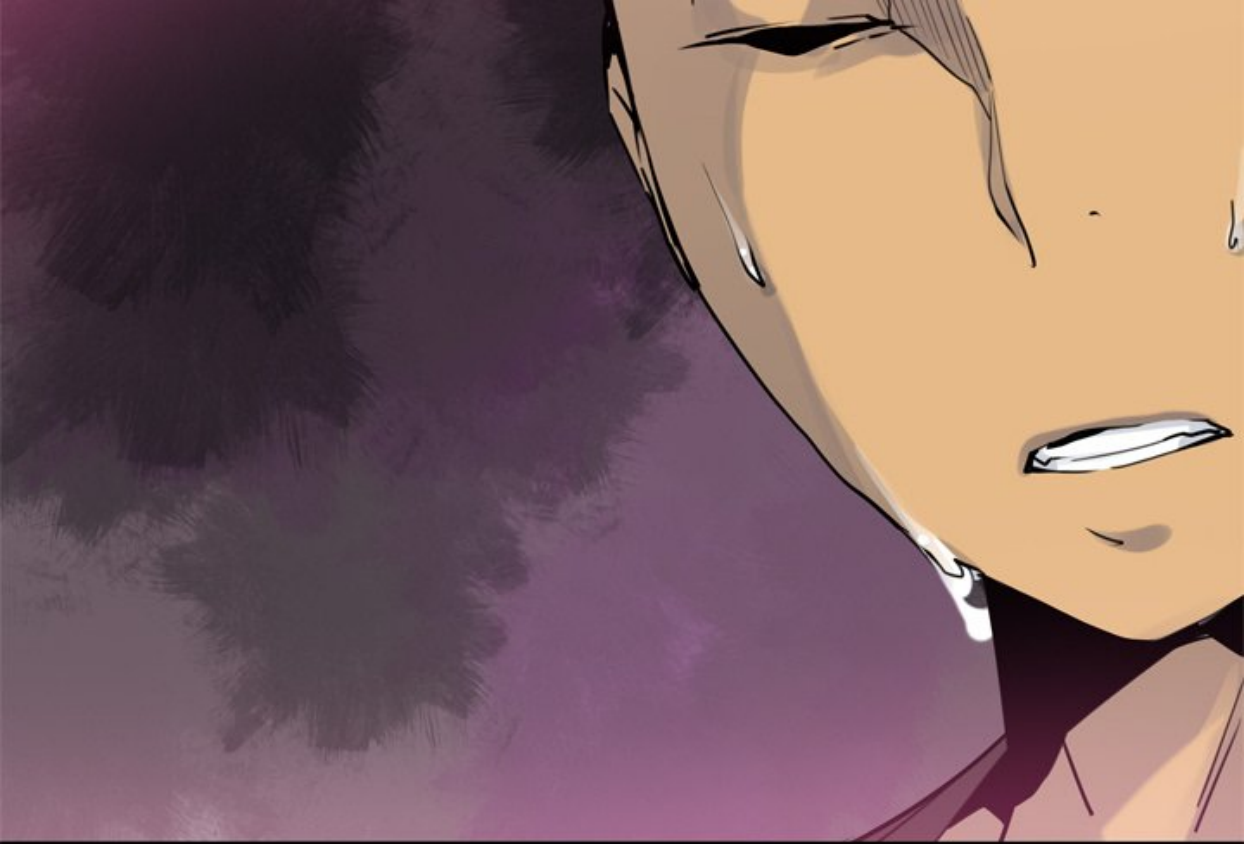


SOPHIE ? C'EST
QUI, SOPHIE ? POURQUOI
TU NOUS DEMANDES ?
T'ES FOU ?



A close-up illustration of a character's face, focusing on their eyes and hair. The character has short, spiky purple hair and is looking downwards with a serious, determined expression. The background is a solid dark purple color.

JE NE ME
RÉPÉTERAI PAS, OÙ
EST-ELLE ?

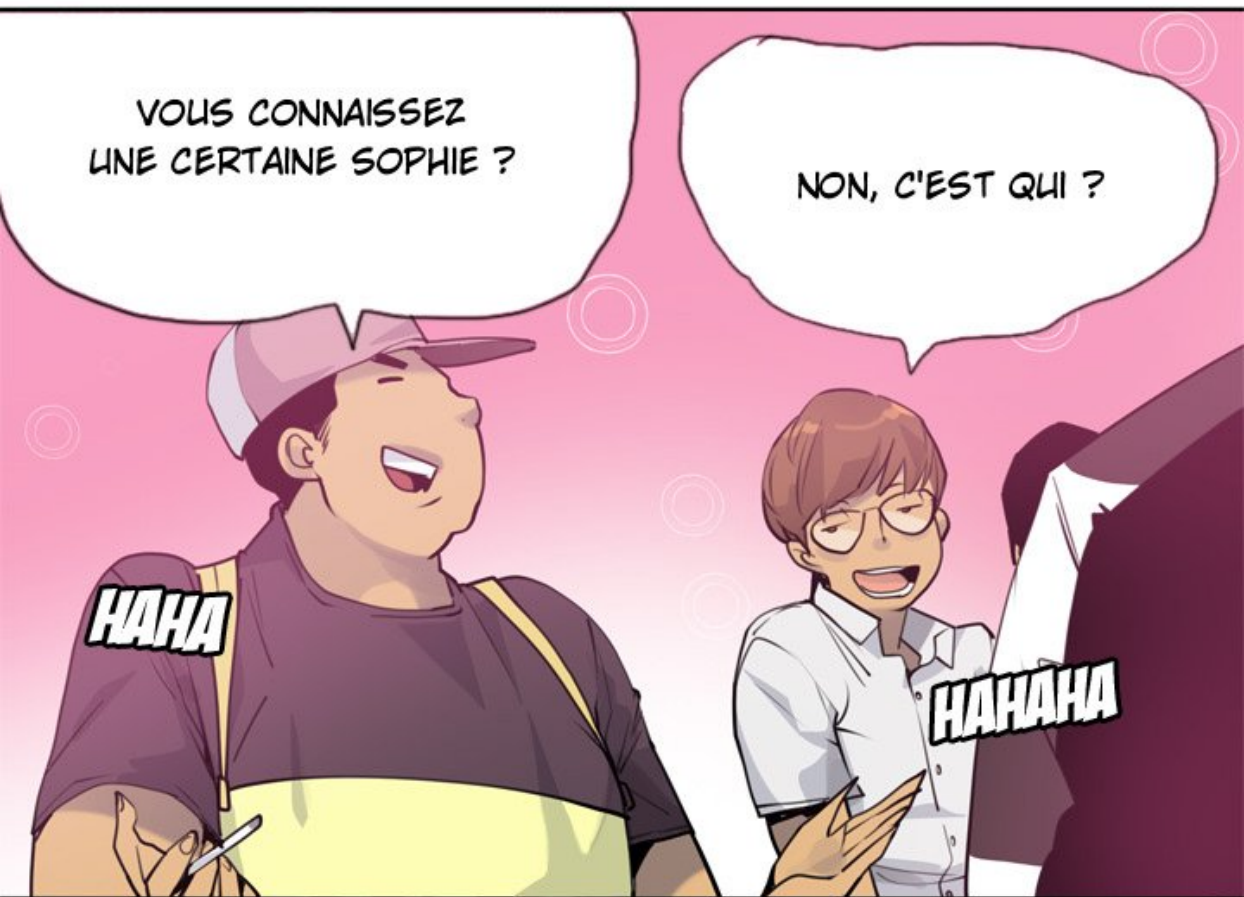


VOUS CONNAISSEZ
UNE CERTAINE SOPHIE ?

NON, C'EST QUI ?

HAHA

HAHAHA



A comic book panel with a purple and pink color palette. In the foreground, a character's shoulder and part of a white and red striped garment are visible. A large white speech bubble with a black border contains the text. In the background, a character with dark hair and a cigarette in their mouth is looking upwards. The background is blurred, suggesting an indoor setting with some light sources.

TU AS ENTENDU ?
ON NE LA CONNAÎT PAS.



ALORS ARRÊTE
DE NOUS EMBÊTER
ET DÉGAGE AVANT
D'AVOIR MAL.





HÉ ! JE DEVAIS ÊTRE LE TROISIÈME
À COUCHER AVEC SOPHIE ! POURQUOI
JE SUIS DERNIER TOUT À COUP ?





TAP TAP TAP



TYLER,
IMBÉCILE !



NON, IL NE SAIT PAS
DE QUOI IL PARLE.



OÙ EST-ELLE ?
DITES-LE-MOI SI VOUS

A close-up, high-contrast illustration of a character's face, rendered in shades of red and pink. The character has intense, narrowed eyes and a determined expression. A speech bubble is positioned at the top, and a sound effect is in the bottom left corner.

DITES-LE-MOI SI VOUS
NE VOLEZ PAS
MOURIR !

GRRR





FLASH

FLASH

FLASH





Copyright © 2014 by [unreadable text]



FLASH












SYMPA,
LA POSE...





AVEC CES PHOTOS ET VIDÉOS,
TU SERAS OBLIGÉE DE DEVENIR
MON ESCLAVE.





SI TU N'OBÉIS PAS,
TOUTE LA NATION SERA RAVIE
PAR TES SEINS MAGNIFIQUES.





ALORS NE SOIS PAS FAROUCHE
ET FAIS CE QUE JE TE DIS.

ZIP





VIENS DANS UNE CLASSE VIDE
QUAND JE TE LE DIS.

HAA

SLURP

HAA

SLURP



VIENS DANS LES BOIS
DERRIÈRE L'UNIVERSITÉ
SI JE TE LE DIS.

SQUISH




SQUISH

ZIP



ZIP



LA BIBLIOTHÈQUE, LE PARKING,
LA DÉCHARGE, QU'IMPORTE L'ENDROIT
OÙ JE TE DIRAI D'ALLER...







EN REMUANT LA QUELLE
COMME UNE BONNE CHIENNE.



HAA



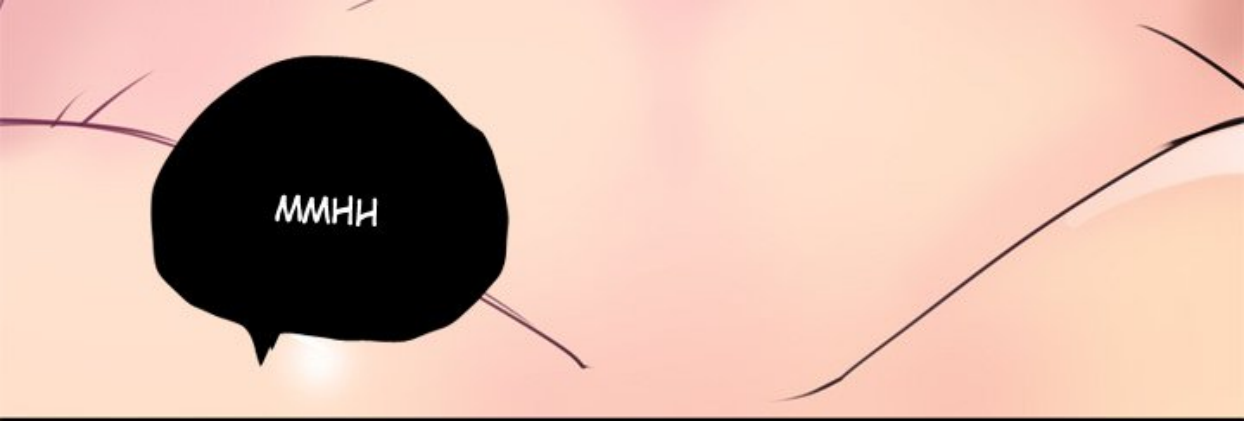
www

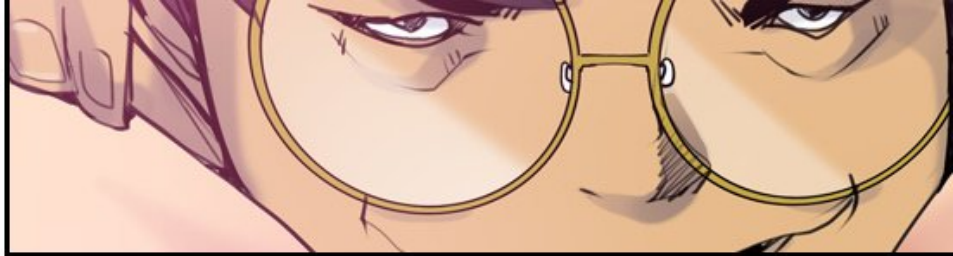
HAA

HAA

SLURP

SLURP





ZIP



**BIEN !
JE DOIS METTRE
UN PRÉSERVATIF.**



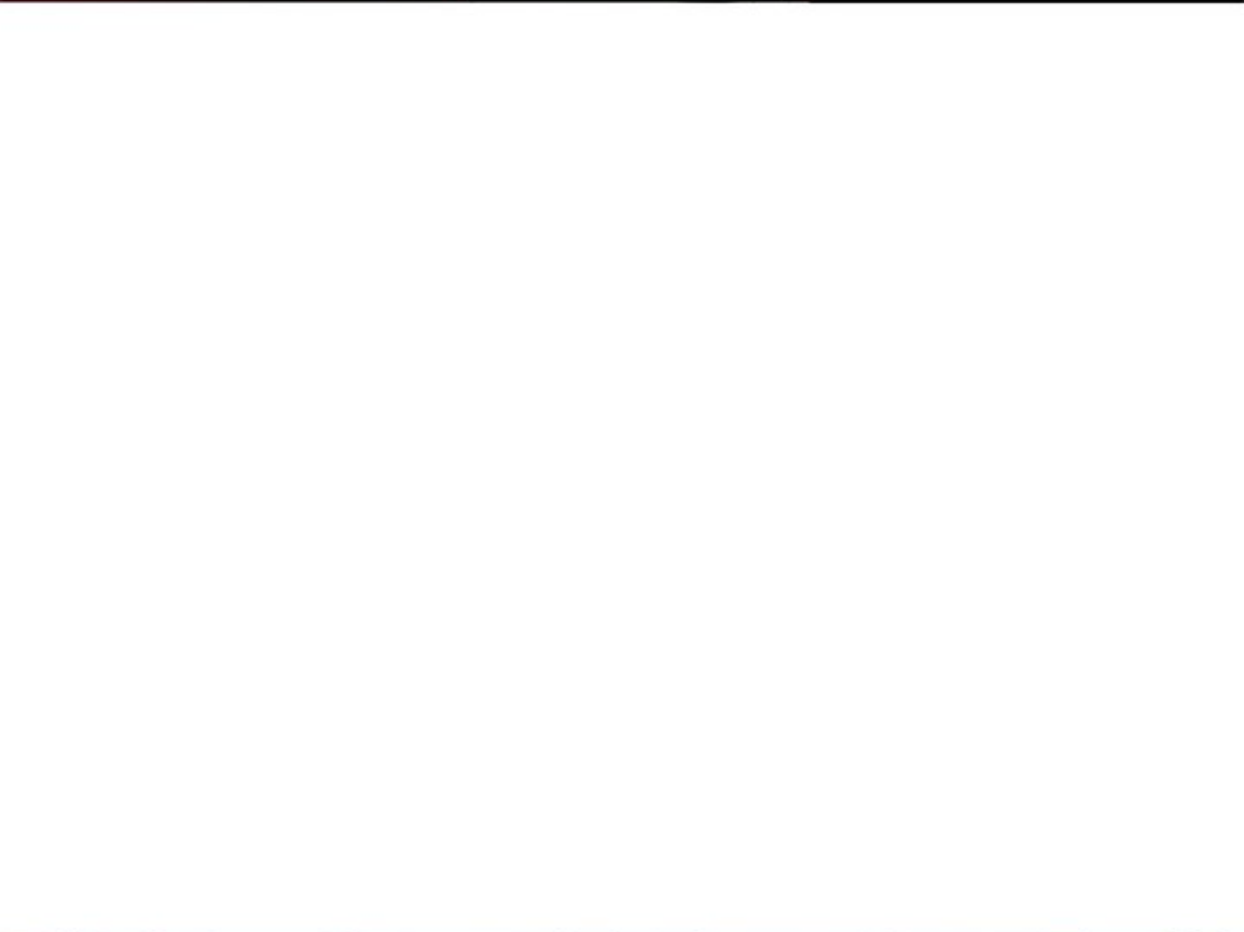
ILS NE ME LÂCHERONT PAS
SI JE JOUIS À L'INTÉRIEUR.



VITE ! AVANT QUE JE PERDE
LA TRIQUE !


WOUSH



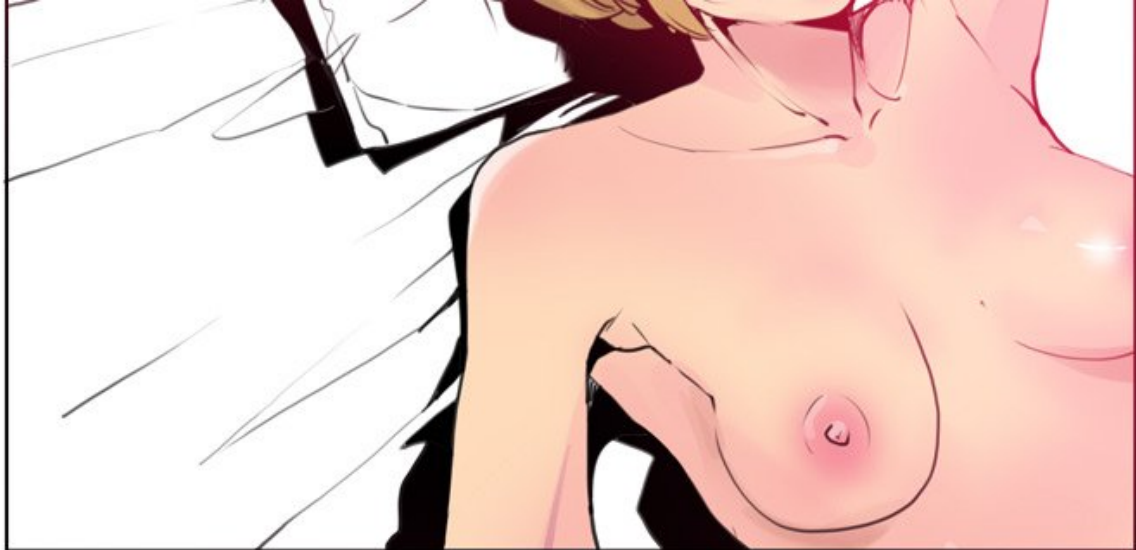


HA...





OÙ SUIS-JE ?
DANS UN MOTEL ?



J'AI TELLEMENT BU
QUE JE ME SUIS ÉVANOUIE...

FLOP

FLOP

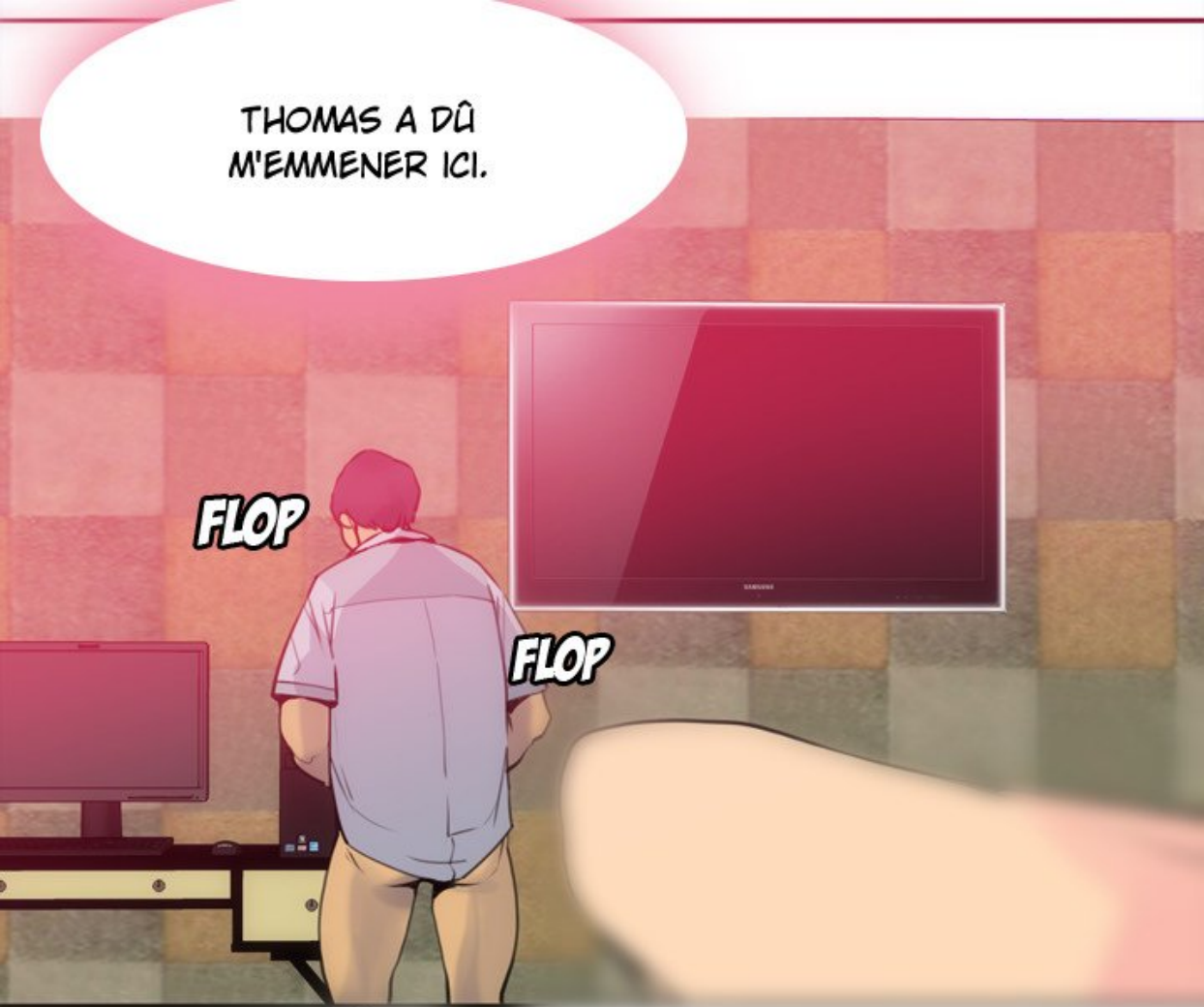
FLOP



THOMAS A DÛ
M'EMMENER ICI.

FLOP

FLOP



JE NE VOULAIS PAS QUE CE SOIT
SÉRIELX AVEC LUI, MAIS IL A L'AIR
SI GENTIL.



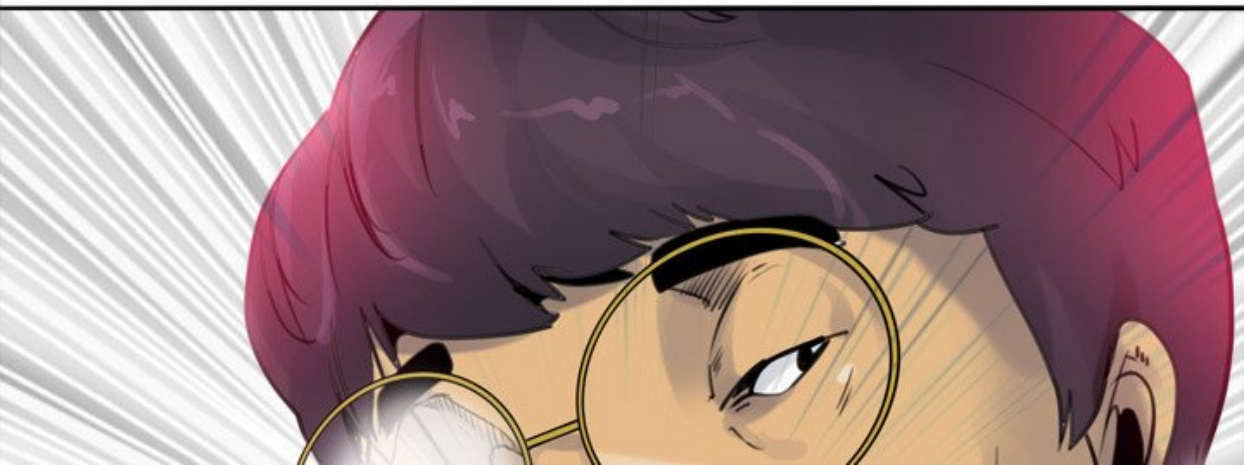


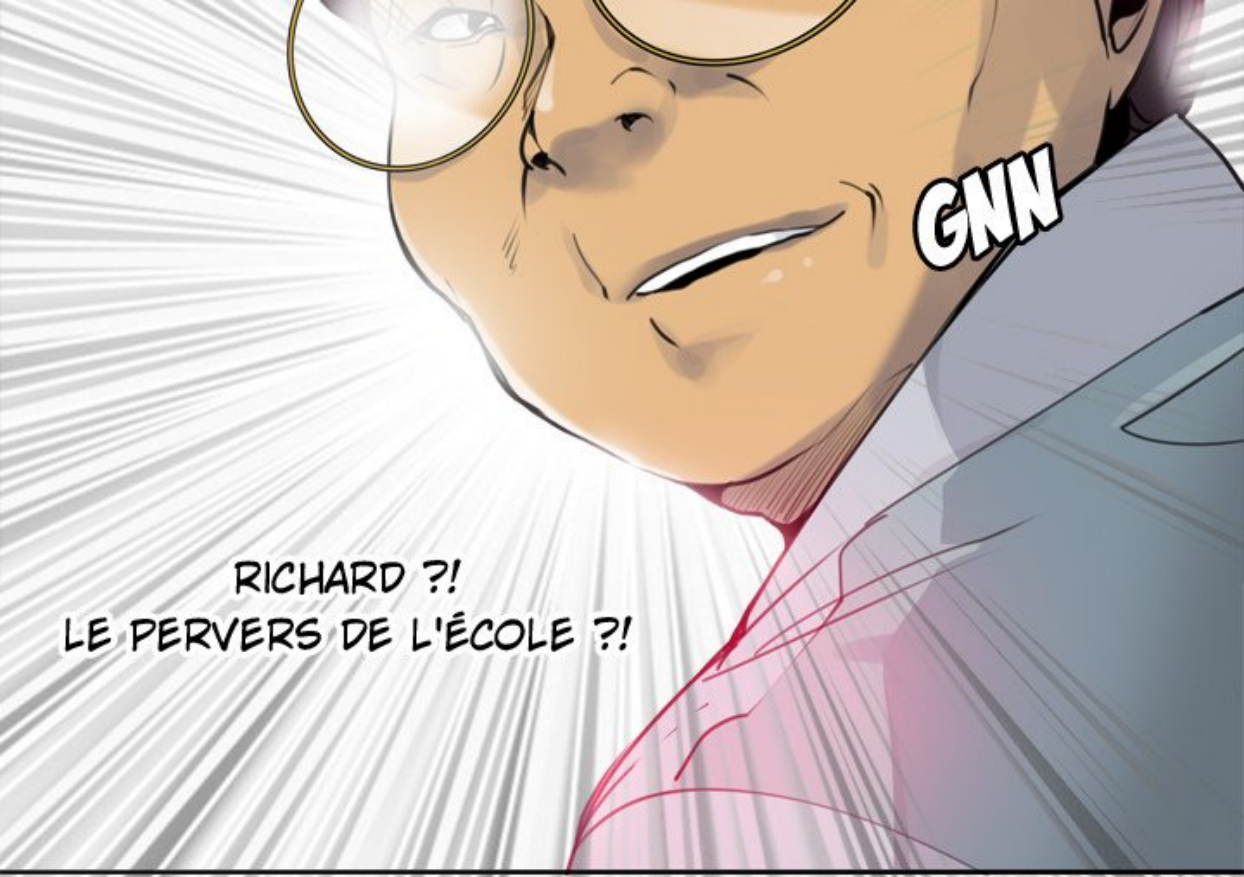
J'AI TELLEMENT FLIRTÉ AVEC LUI,
MAIS IL ESSAIE TOUJOURS DE TENIR
SA PROMESSE.



ATTENDS... ON DIRAIT
QUE CE N'EST PAS
THOMAS...







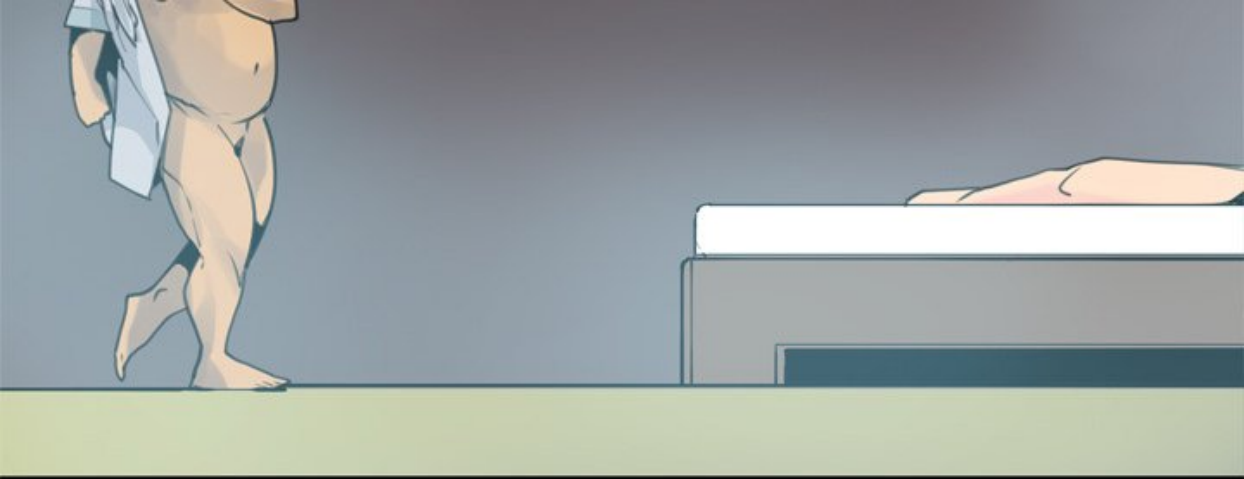
GNN

RICHARD ?!
LE PERVERS DE L'ÉCOLE ?!

QUE S'EST-IL PASSÉ ?
OÙ EST THOMAS ?

POURQUOI EST-IL ICI
ET COMMENT EST-IL
ARRIVÉ LÀ ?







IL N'EST PAS SUR LE POINT
DE ME BAISER, SI ?

WOUSH



VOYONS VOIR À QUEL POINT
TU ES DOUCE, SOPHIE.



FROU

FROU

PUTAIN, CE TARÉ !



N-NON ! JE DOIS DÉGAGER D'ICI !
MAIS MON CORPS NE RÉPOND PAS...
QUE DOIS-JE FAIRE ?



A close-up of a character's face, likely a woman with long, flowing hair in shades of orange and red. The character has a concerned or searching expression. A white speech bubble is positioned in the lower-left area of the frame.

THOMAS...
OÙ ES-TU ?









MM...



HAA

SLURP

HAA

HAA



À L'AIDE !

À SUIVRE