



Desperate

Housewife

Scénario • Dessin
Yagwangtan



VOYONS VOIR.





SCRISH

SCRISH

SCRISH

1 EST FAUX,
2 EST FAUX AUSSI...

-2

$$mb + mc = m(a + b + c)$$

$$a^2 + b^2 = (a + b)^2 - 2ab$$

$$(a + b)(a - b) = a^2 - 2ab + b^2 = (a - b)^2$$

$$x + ab = (x + a)(x + b)$$

$$x + bd = (ax + b)(cx + d)$$

$$-2bc + 2ca = (a + b + c)^2$$

$$(a + b)^3$$

$$b)^3$$



round1

$$1. (x - y)^2 - (x + y)^2$$

- ① $2x(y + 1)$
- ② $x(x - y)$
- ③ $-4xy$

- ④ $(x + y)(x - y)$
- ⑤ $2y$

3?

2

$$2x^3 - 3x^2 - 2x$$

$$x \dots$$

$$0 \dots$$

$$0 \dots$$

$$3. x + y = 60$$

$$x^2 + y^2 = 201$$

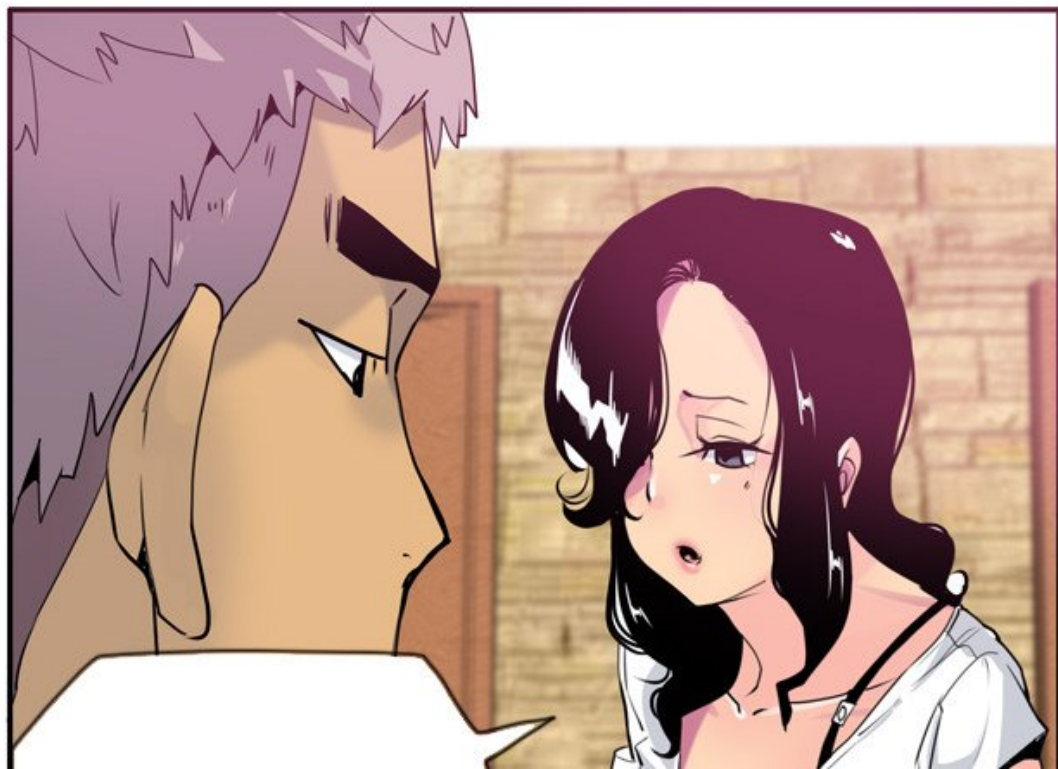
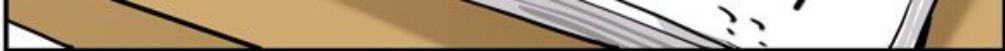
$$x^2y + 2x + xy^2 + 2y = 48$$

$$x(x + y + 2) + y(x + y + 2) = 48$$

$$(x + y + 2)(x + y) = 48$$

$$(x + y + 2) \times 60 = 48$$

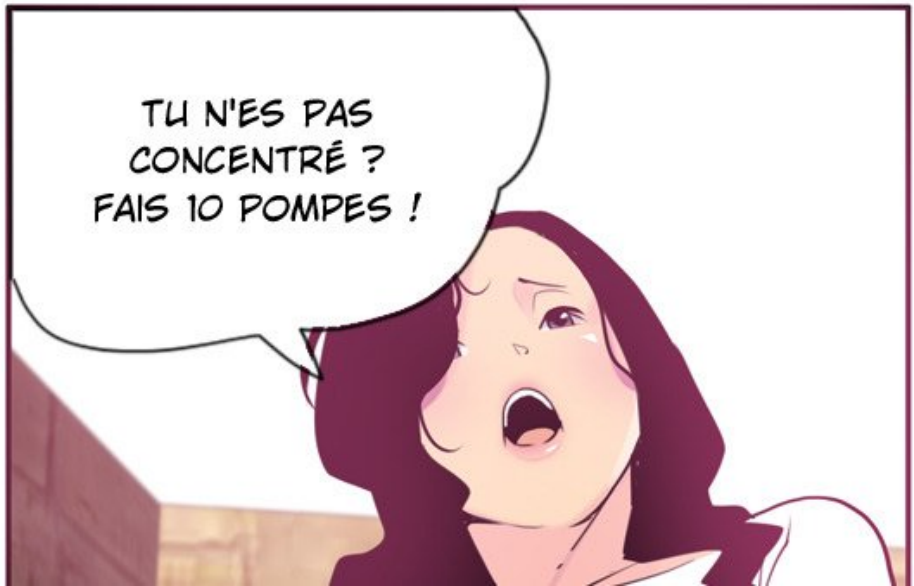
$$(x + y + 2) = 8$$



TOUT EST FAUX !



TU N'ES PAS
CONCENTRÉ ?
FAIS 10 POMPES !







D-DES POMPES ?!





A comic panel showing two characters. On the left, a character with dark hair is partially visible. On the right, a character with purple hair is shown from the chest up, wearing a purple garment. They are in a room with a stone wall and a wooden door in the background. Two speech bubbles are present: one from the dark-haired character and one from the purple-haired character.

C'EST TA PUNITION.
QUOI ? TU NE PEUX PAS
EN FAIRE 10 ?

PAS EN FAIRE 10 ?
VOUS VOULEZ RIRE ?



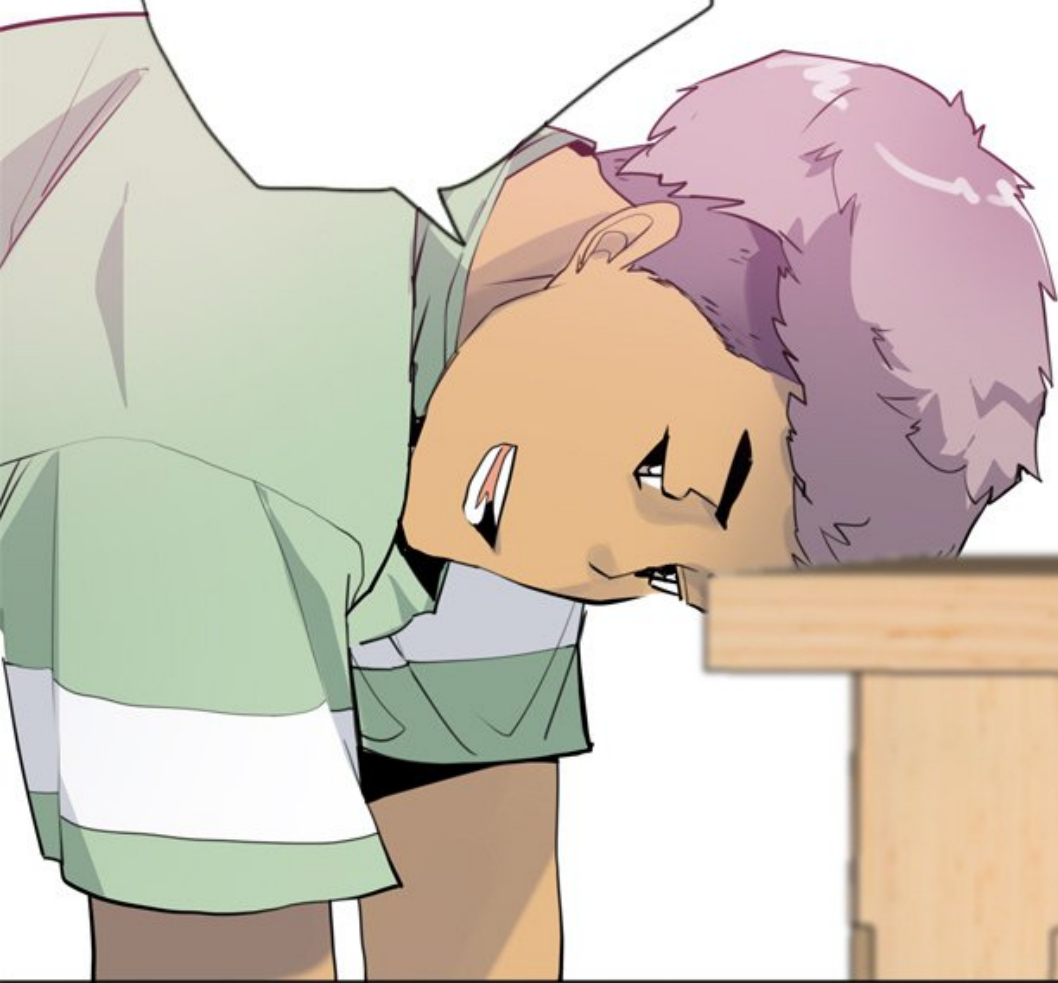
JE PEUX EN FAIRE 100
D'UN COUP !

UNE-DEUX,
UNE-DEUX.

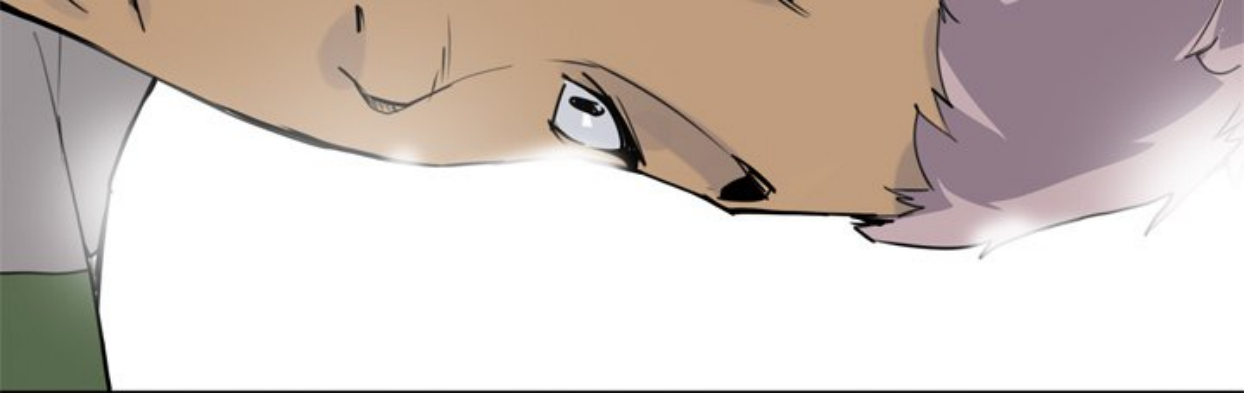


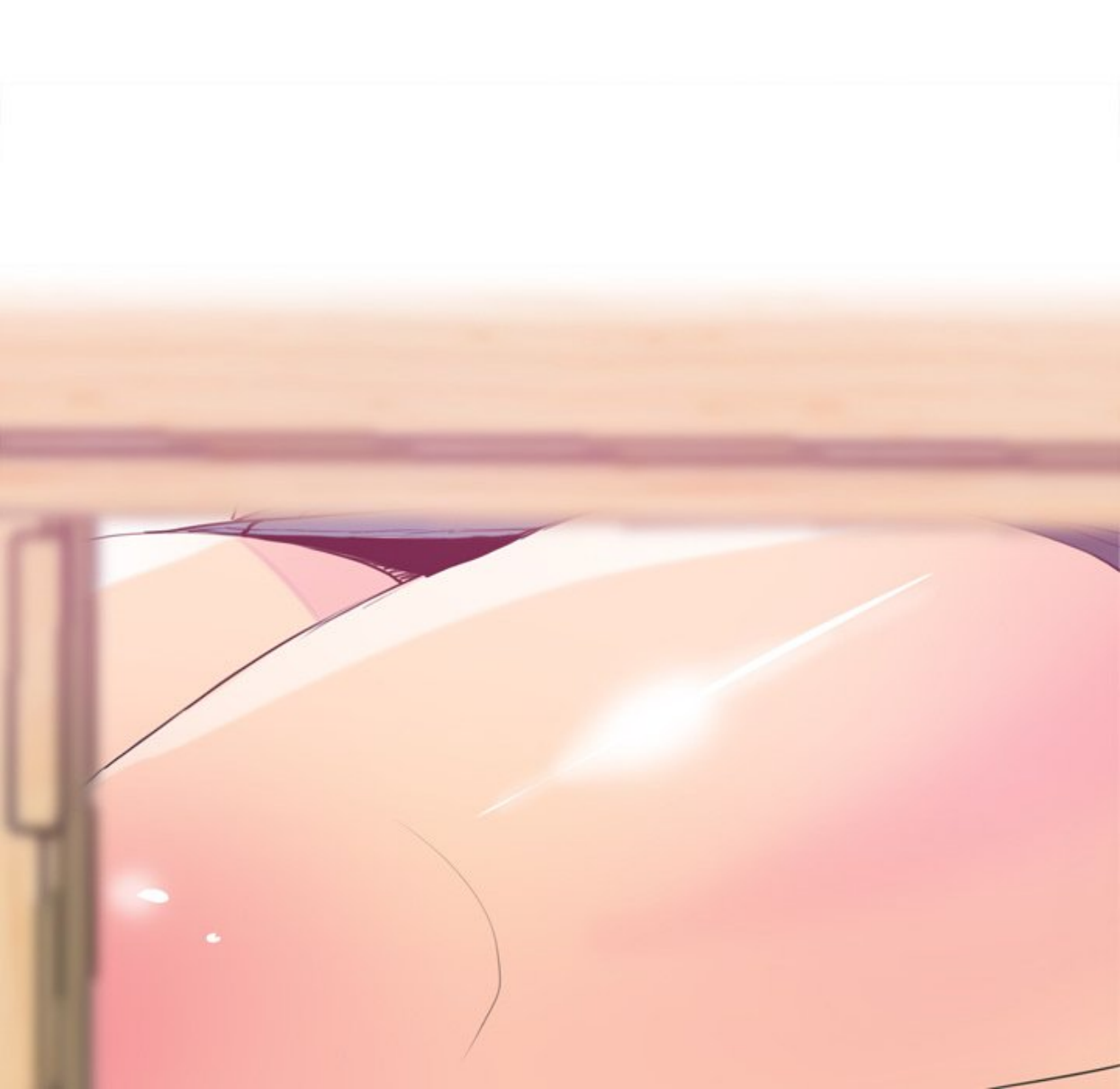


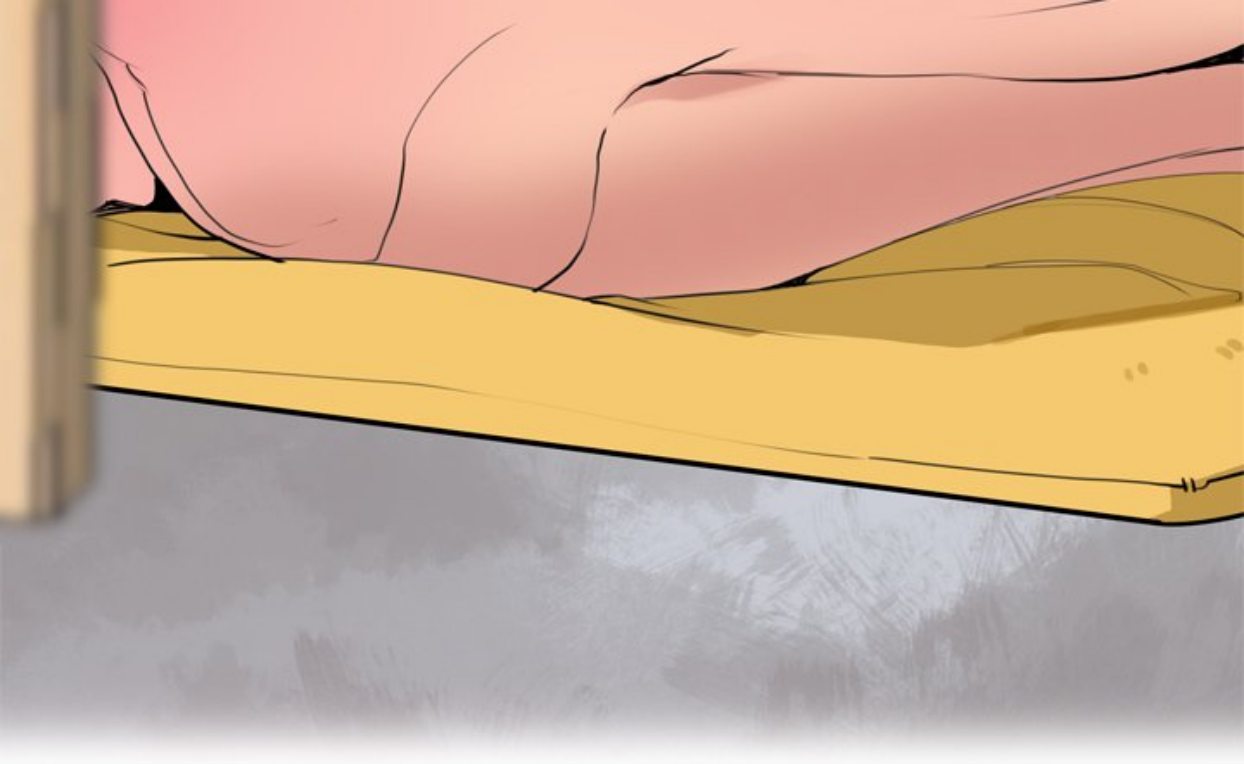
JE PEUX EN FAIRE PLUS,
SI VOUS VOLEZ...









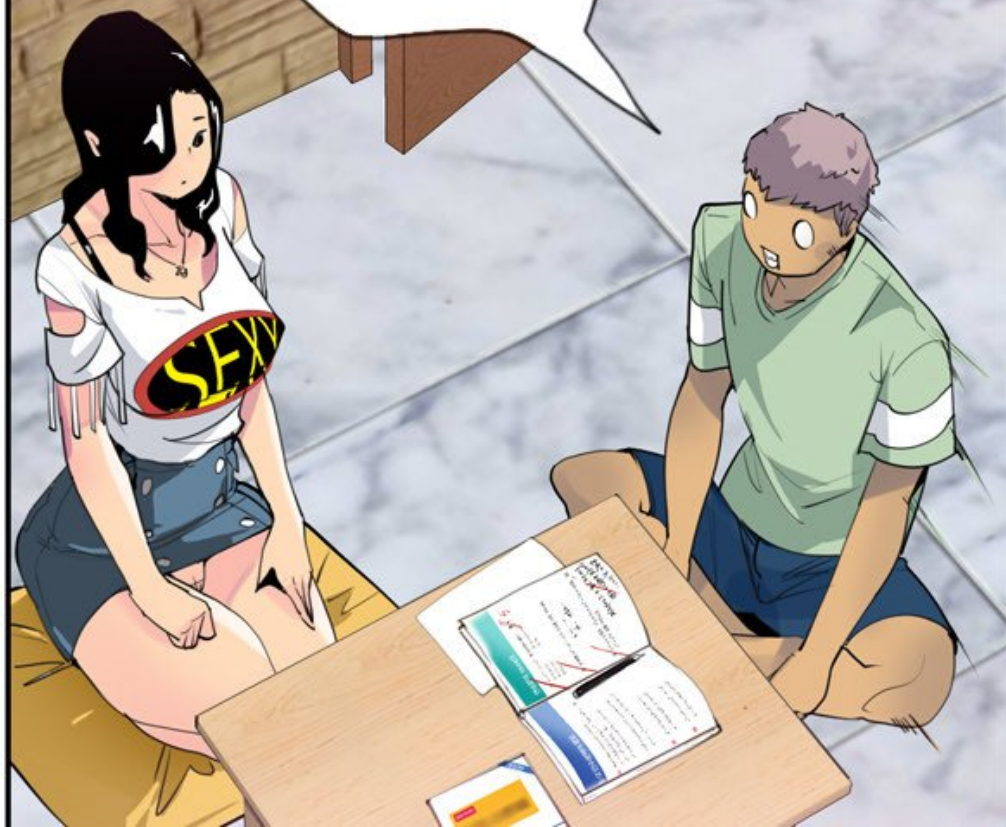


QU'EST-CE QUE
TU FABRIQUES ?
LÈVE-TOI SI TU
AS TERMINÉ.





D'ACCORD...





EST-CE QUE J'EN AI
TROP FAIT AVEC MA TENUE ?





MA JUPE EST TROP COURTE...
ON PEUT TOUT VOIR.













IL DOIT PENSER QUE C'EST INDÉCENT
POUR UNE FEMME DE 40 ANS DE S'HABILLER AINSI

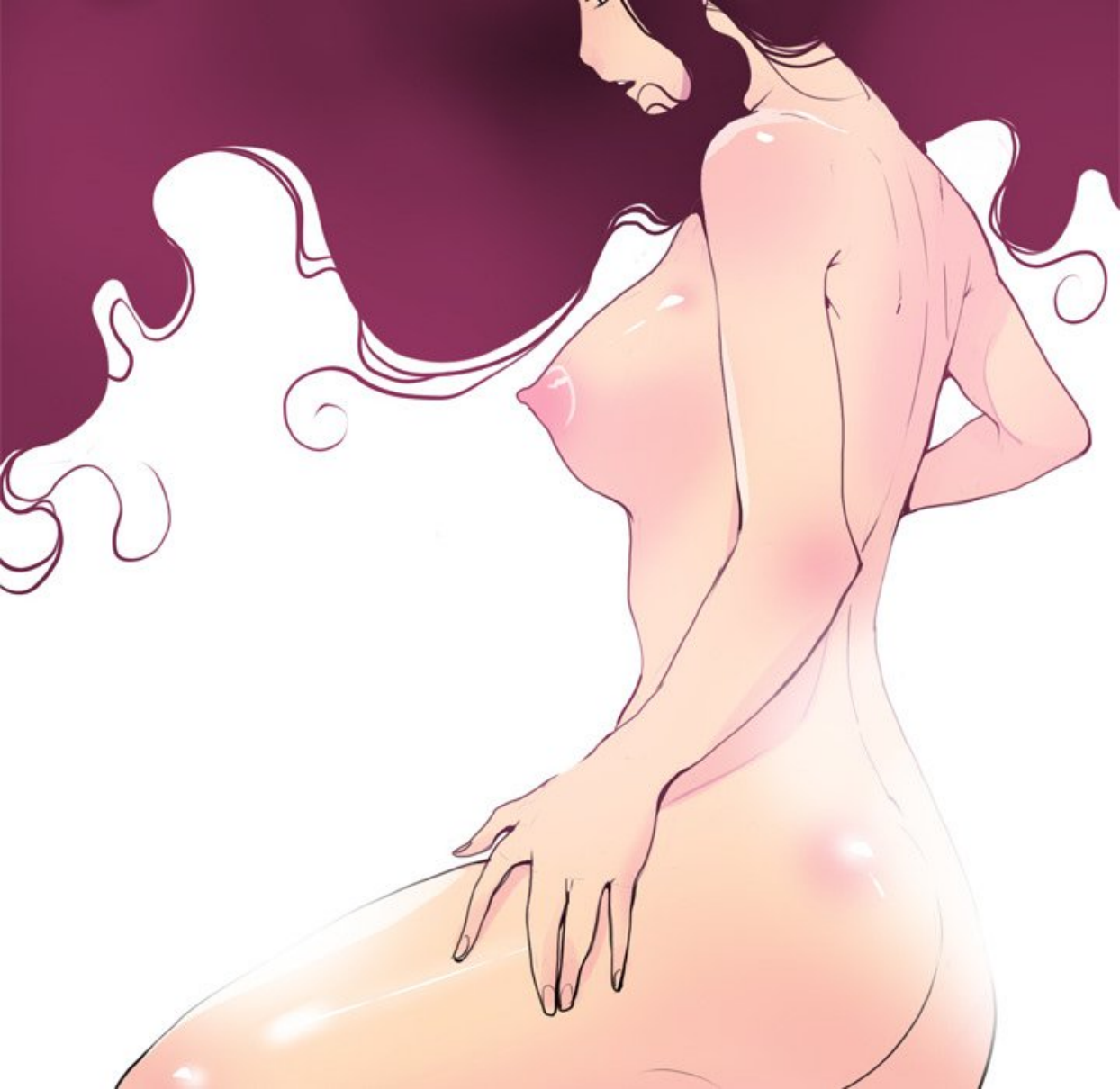
POUR UN ET ENVAIE DE 40 ANS DE STABILISER AINSI.

ET S'IL APPRENAIT QUE JE FANTASME SUR LUI,
QUE PENSERAIT-IL DE MOI ?

POURQUOI SUIS-JE VENUE ICI COMME ÇA ?

IMBÉCILE.

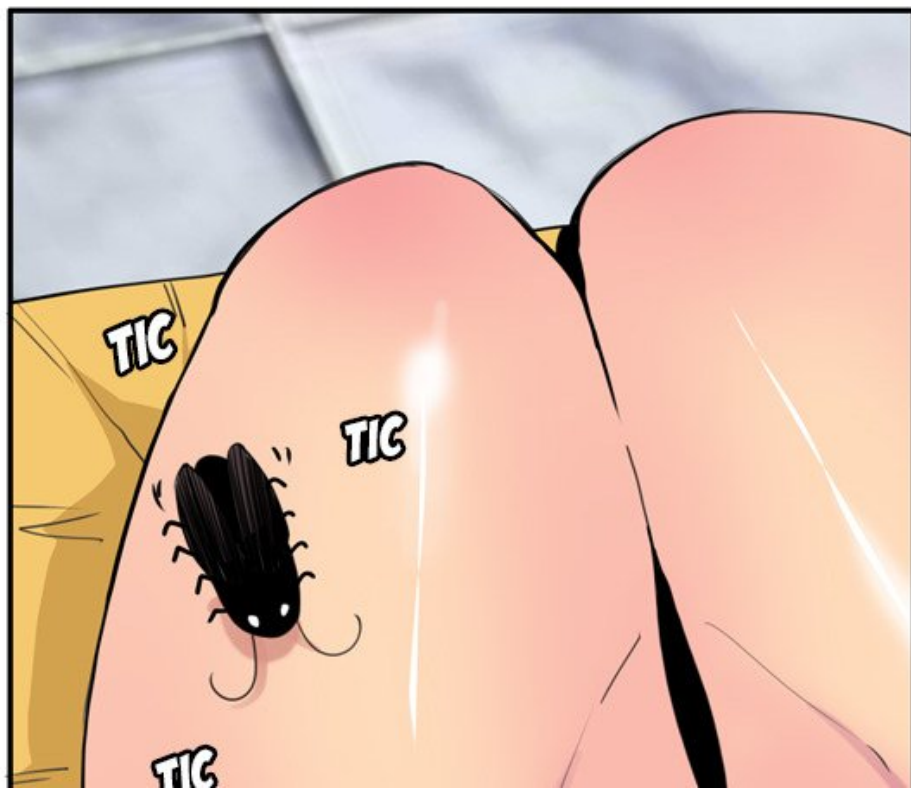


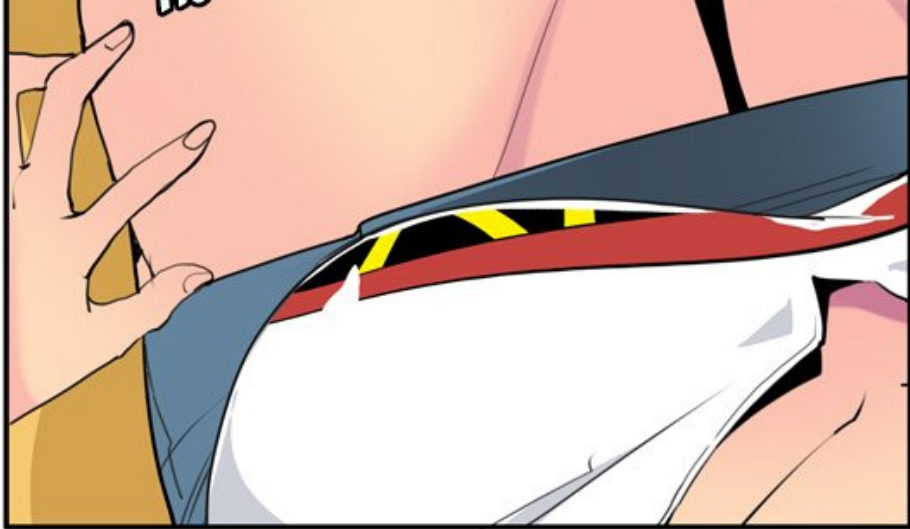












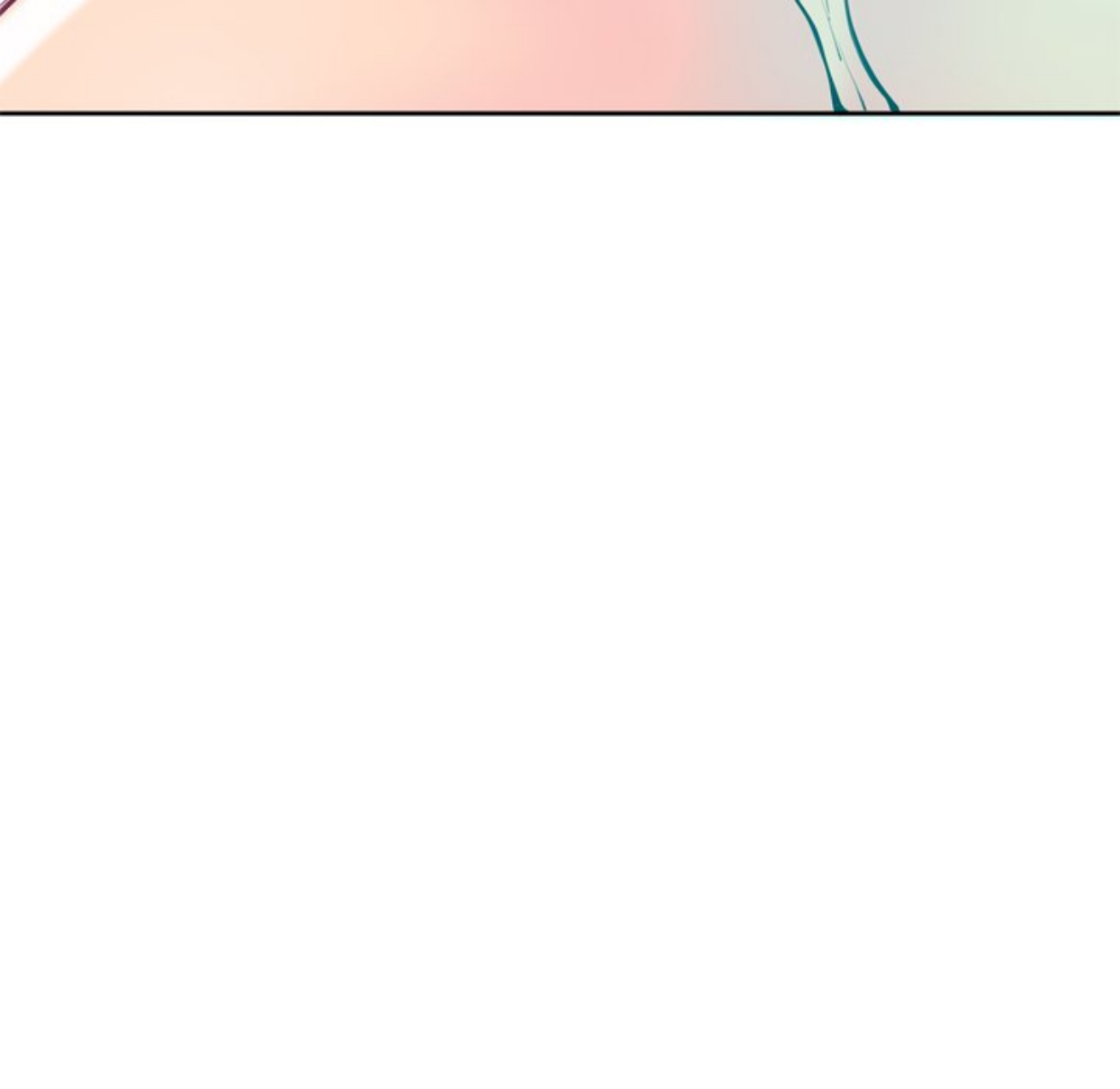
UN SAFARI

HARD!

HA!







QU'EST-CE QUI NE
VA PAS ?





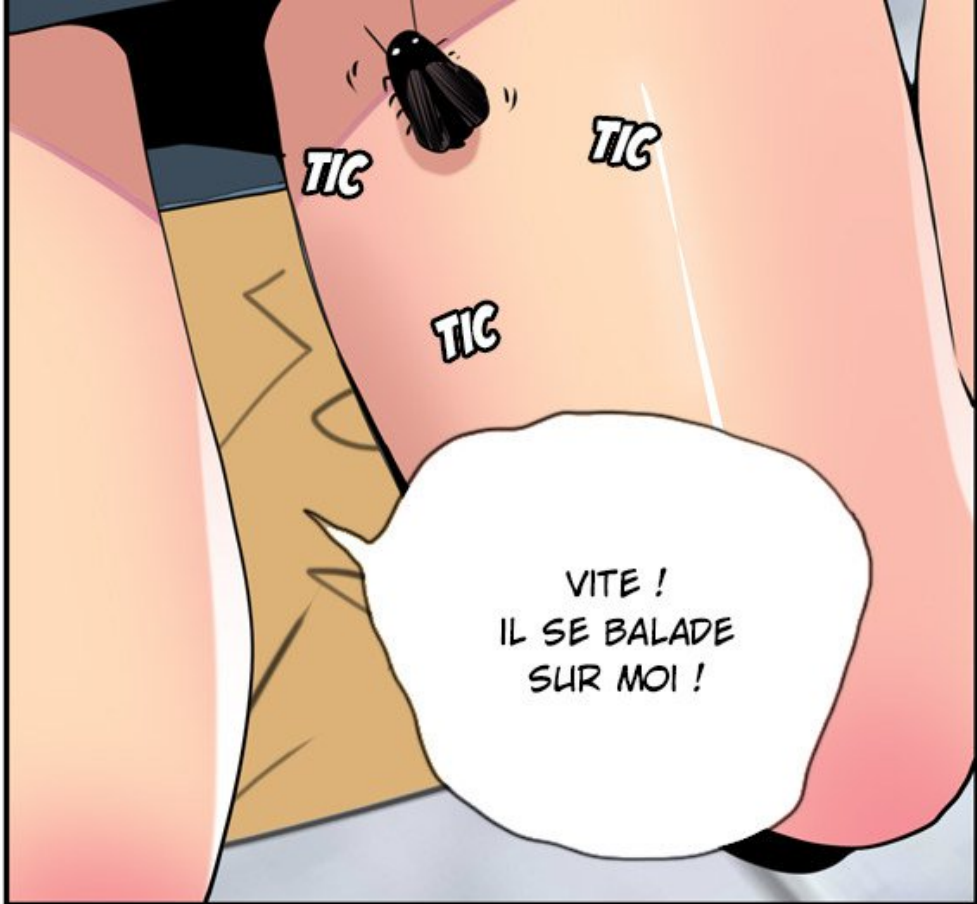
A comic panel showing a person's leg from the knee down, wearing a brown shoe. The leg is positioned on a light-colored, possibly tiled, floor. To the left of the leg is a wooden surface, likely a wall or a piece of furniture, with a vertical wooden post. A large, white, irregular speech bubble originates from the leg area, containing the text "UN CAFARD SUR MA JAMBE !".

UN CAFARD
SUR MA JAMBE !



ATTENDEZ,
JE VAIS CHERCHER
UN MOUCHOIR.





ATTENDEZ,

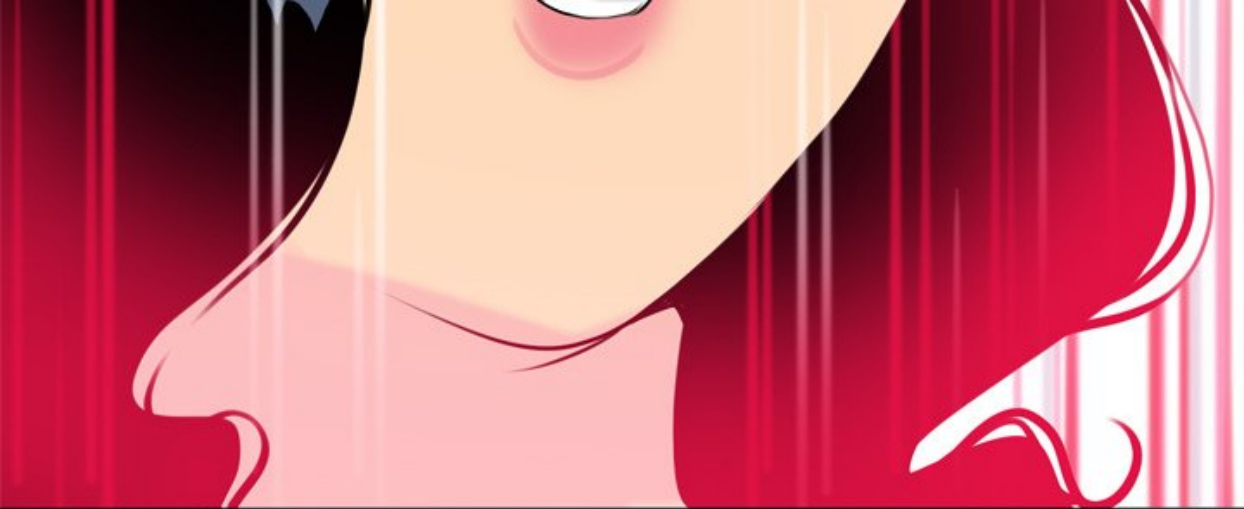
JE NE PEUX
PAS L'ATTRAPER
À MAINS NUES.











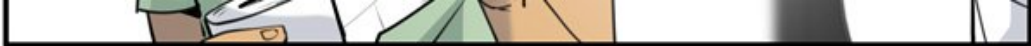




OÙ EST-IL ?

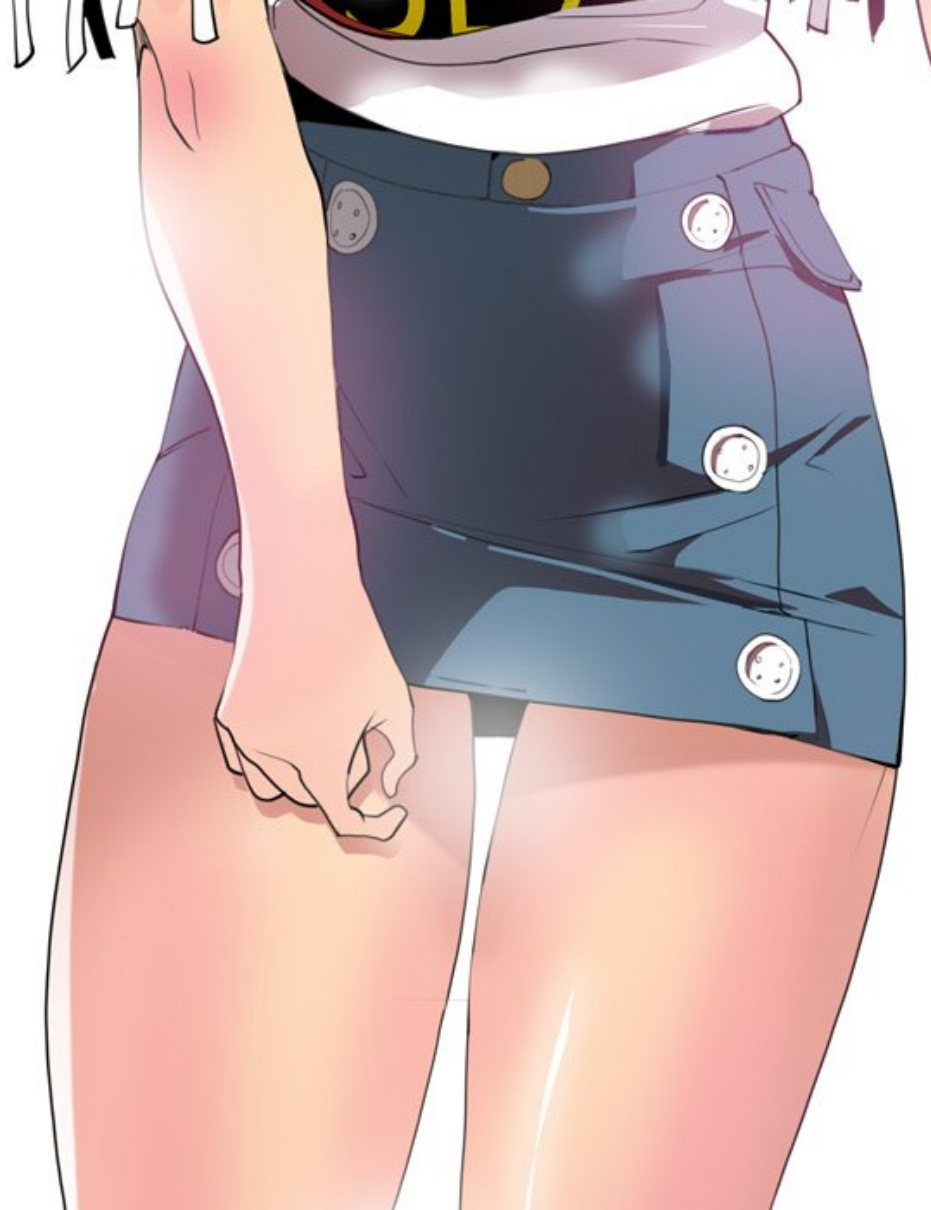
ZIP





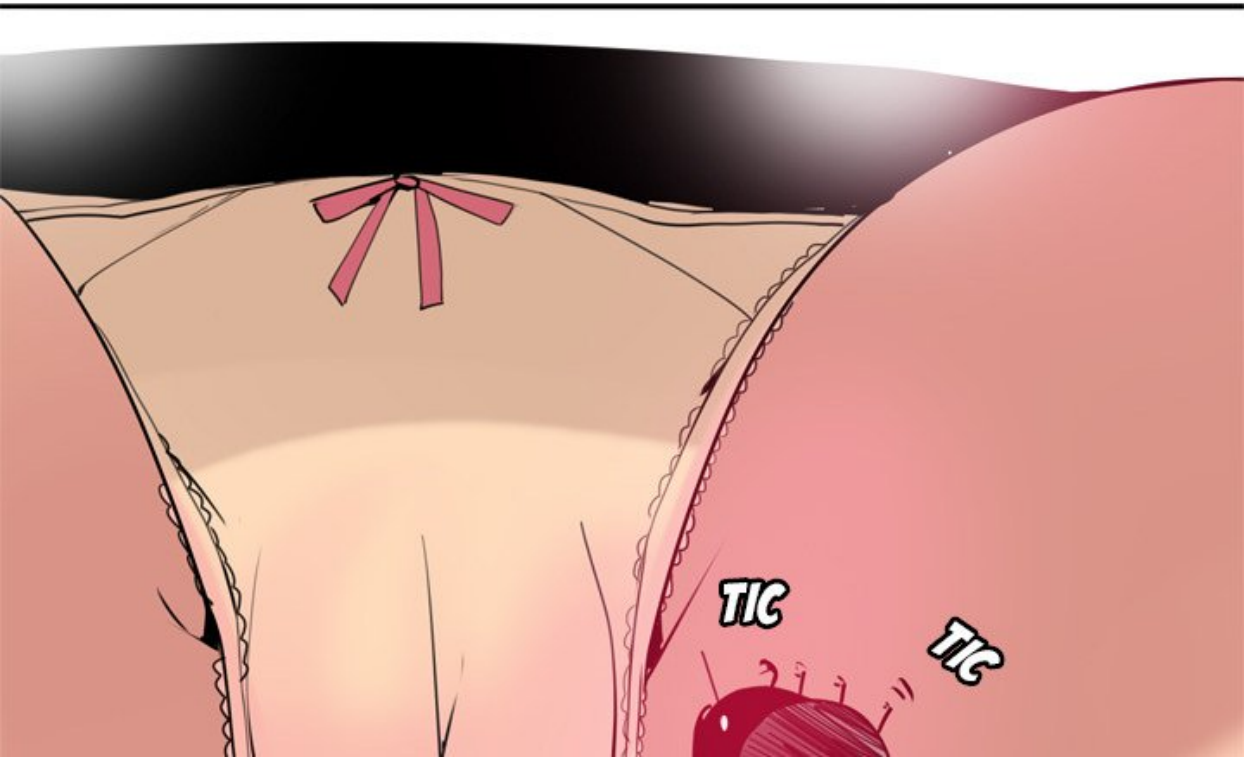
IL EST...
SOUS MA JUPE !

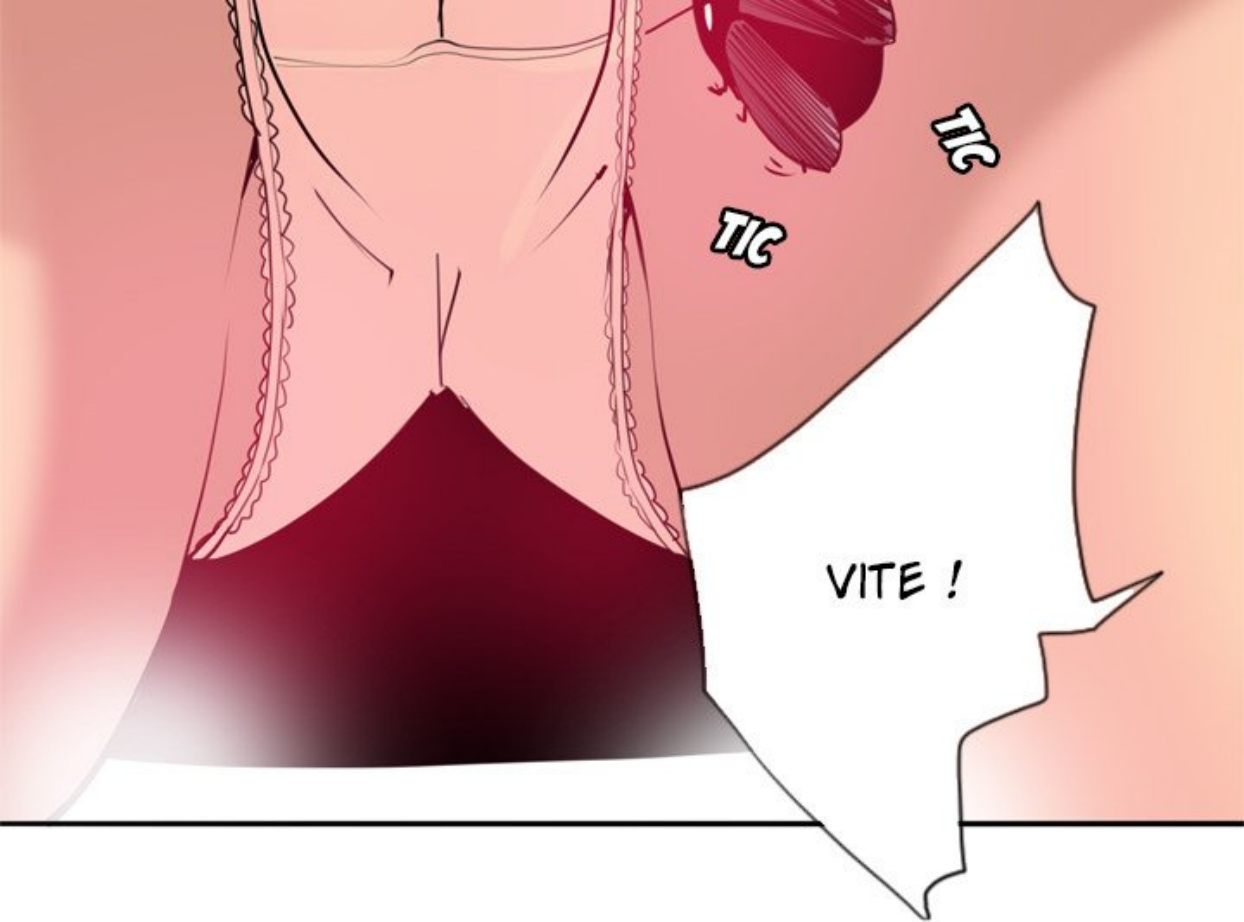






0/0/0/0/0



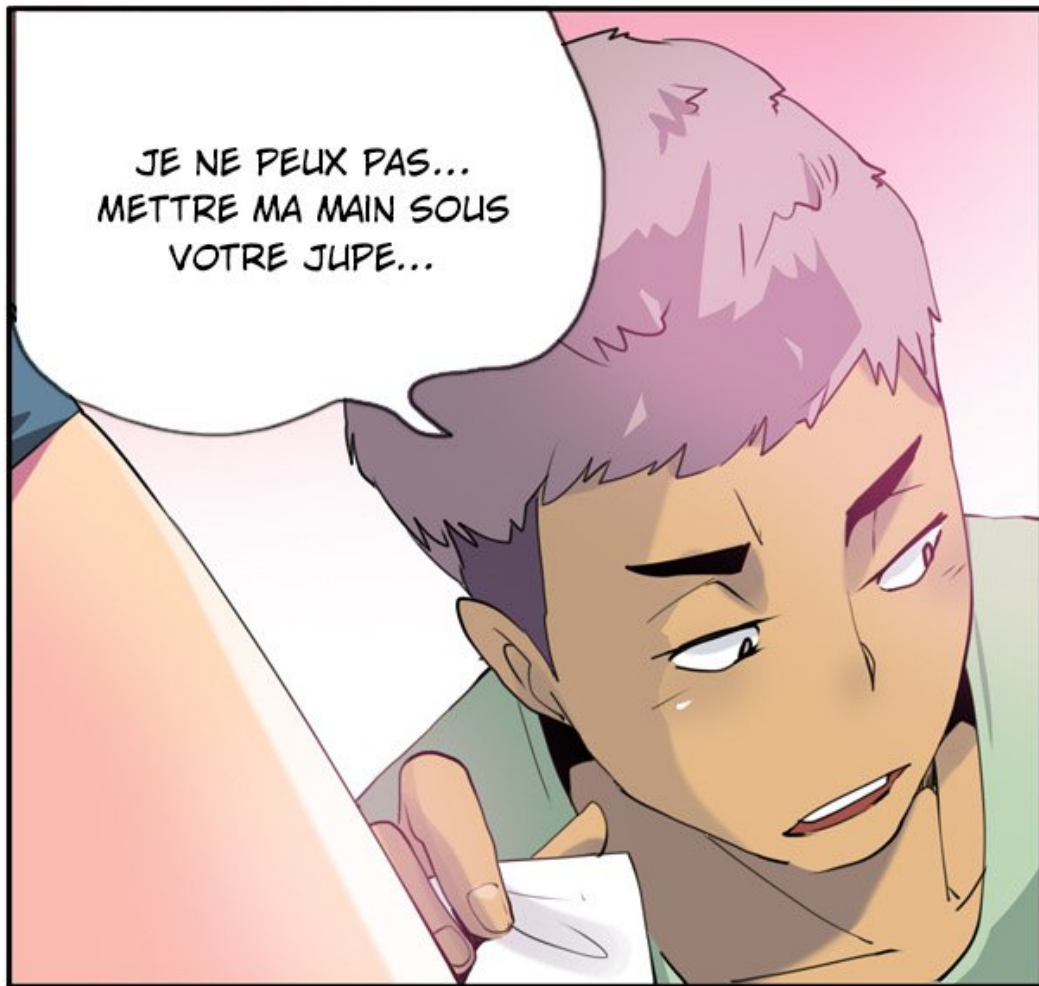


POURQUOI TU NE FAIS
QUE REGARDER ?

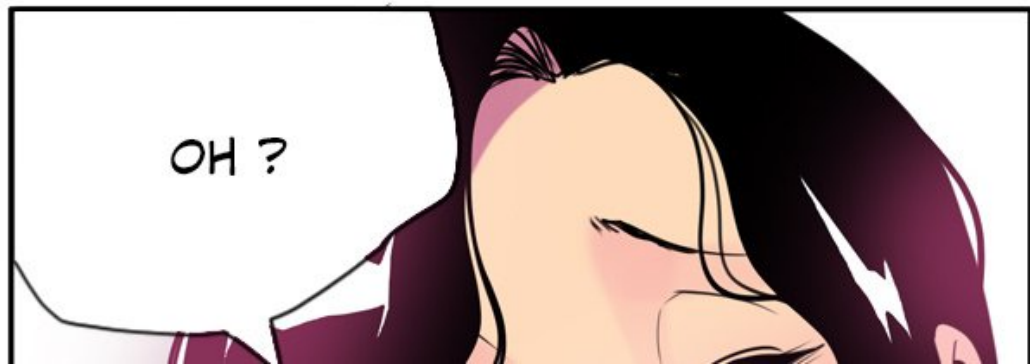




JE NE PEUX PAS...
METTRE MA MAIN SOUS
VOTRE JUPE...



OH ?



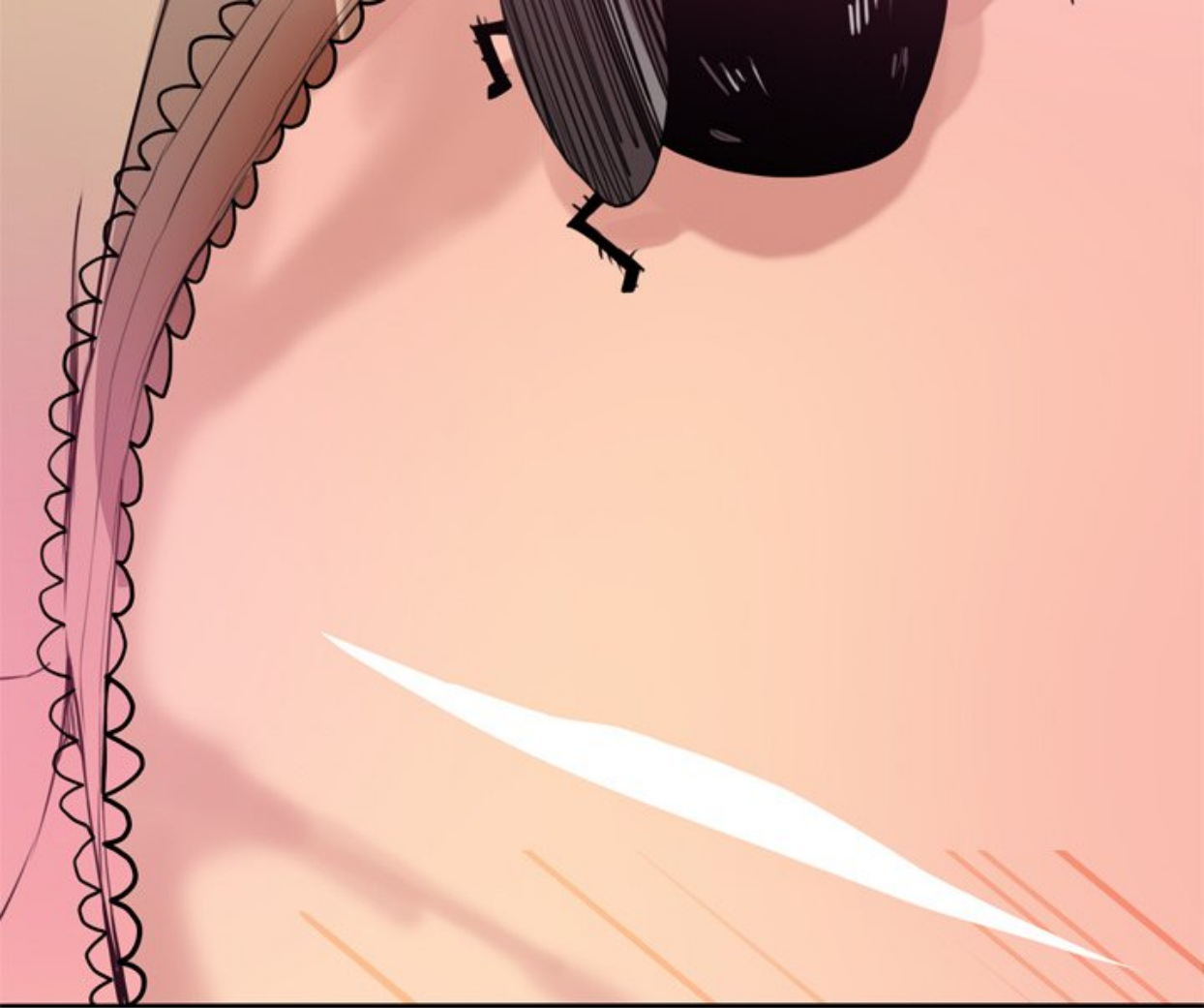


DONNE-MOI ÇA...
JE VAIS ESSAYER.

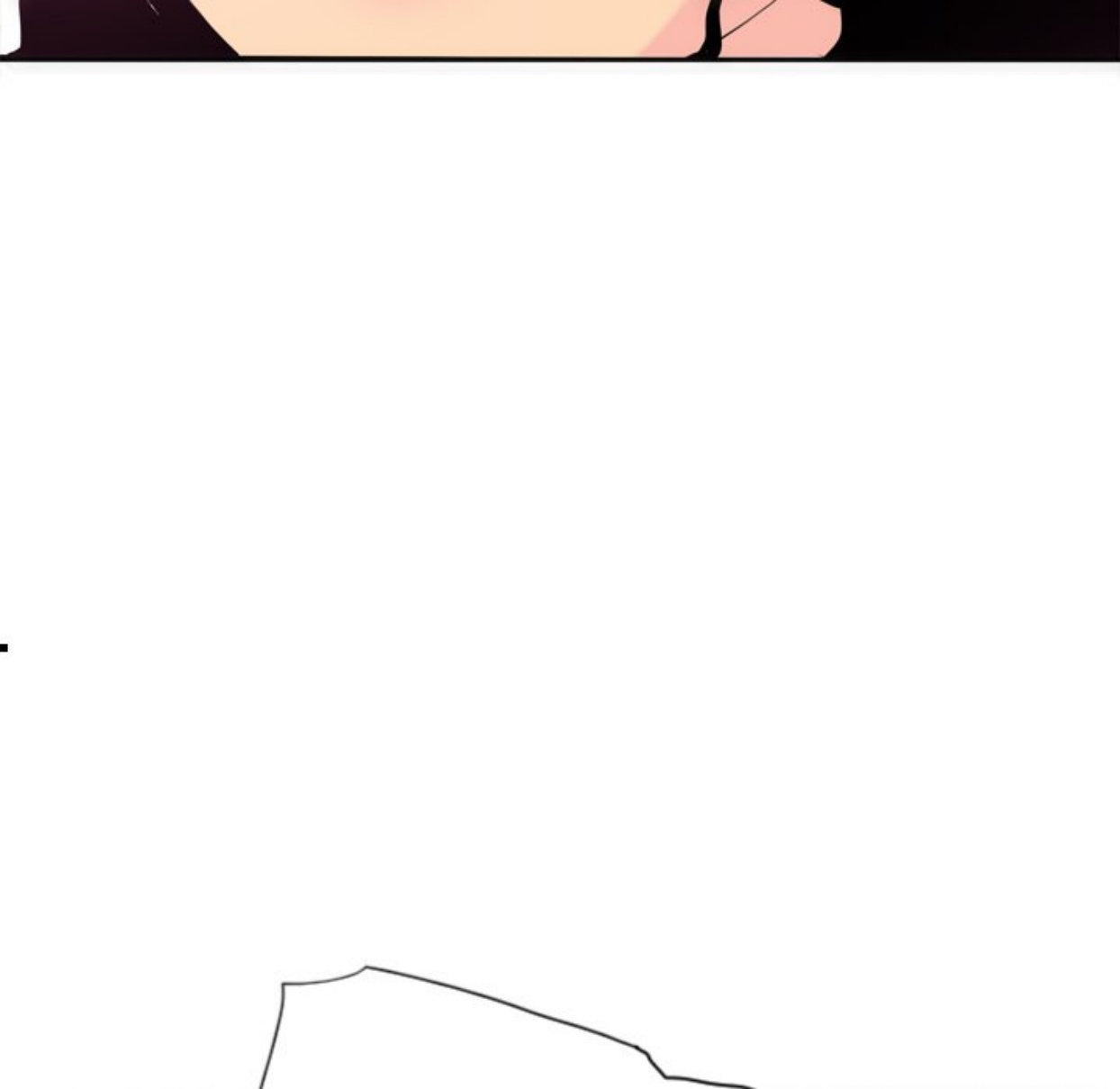














PEU IMPORTE !

IL VA DANS MA CULOTTE !
ATTRAPE-LE !

SEXY





D'ACCORD !
ATTENDEZ !







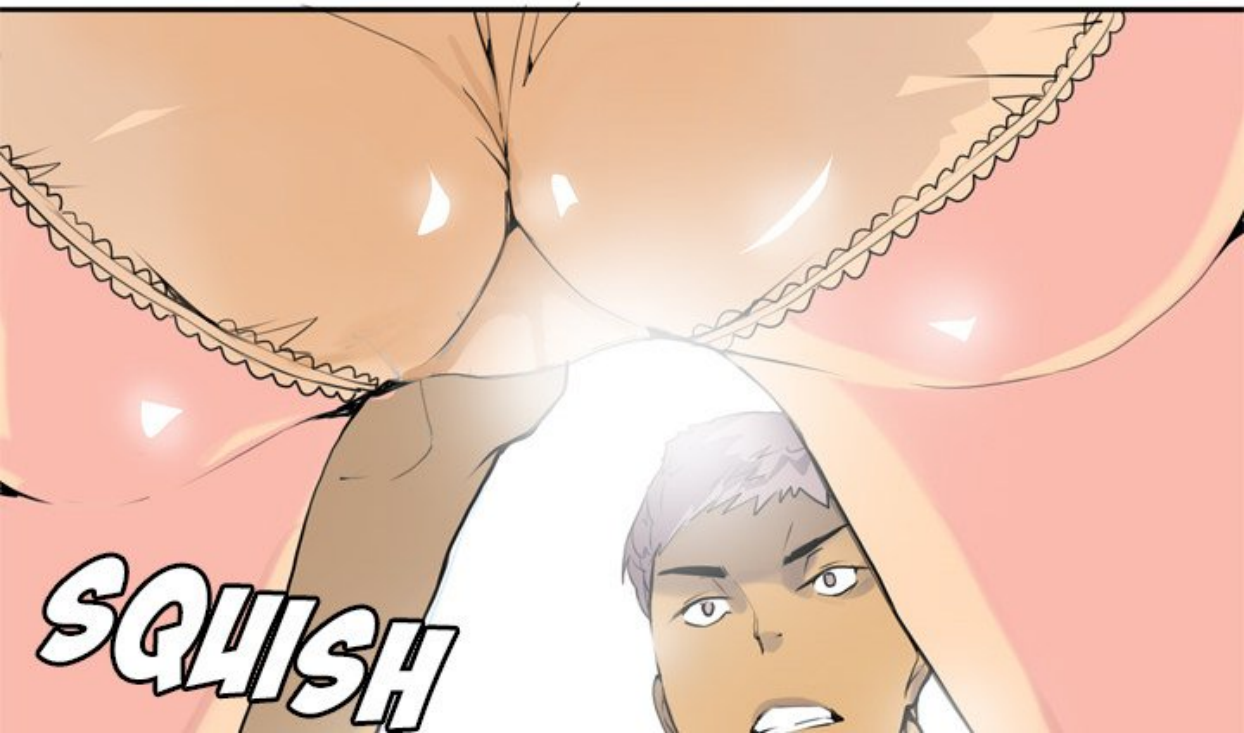


VITE !

C'EST SUPER BIZARRE.









TU L'AS
ATTRAPÉ ?



JE CROIS BIEN.





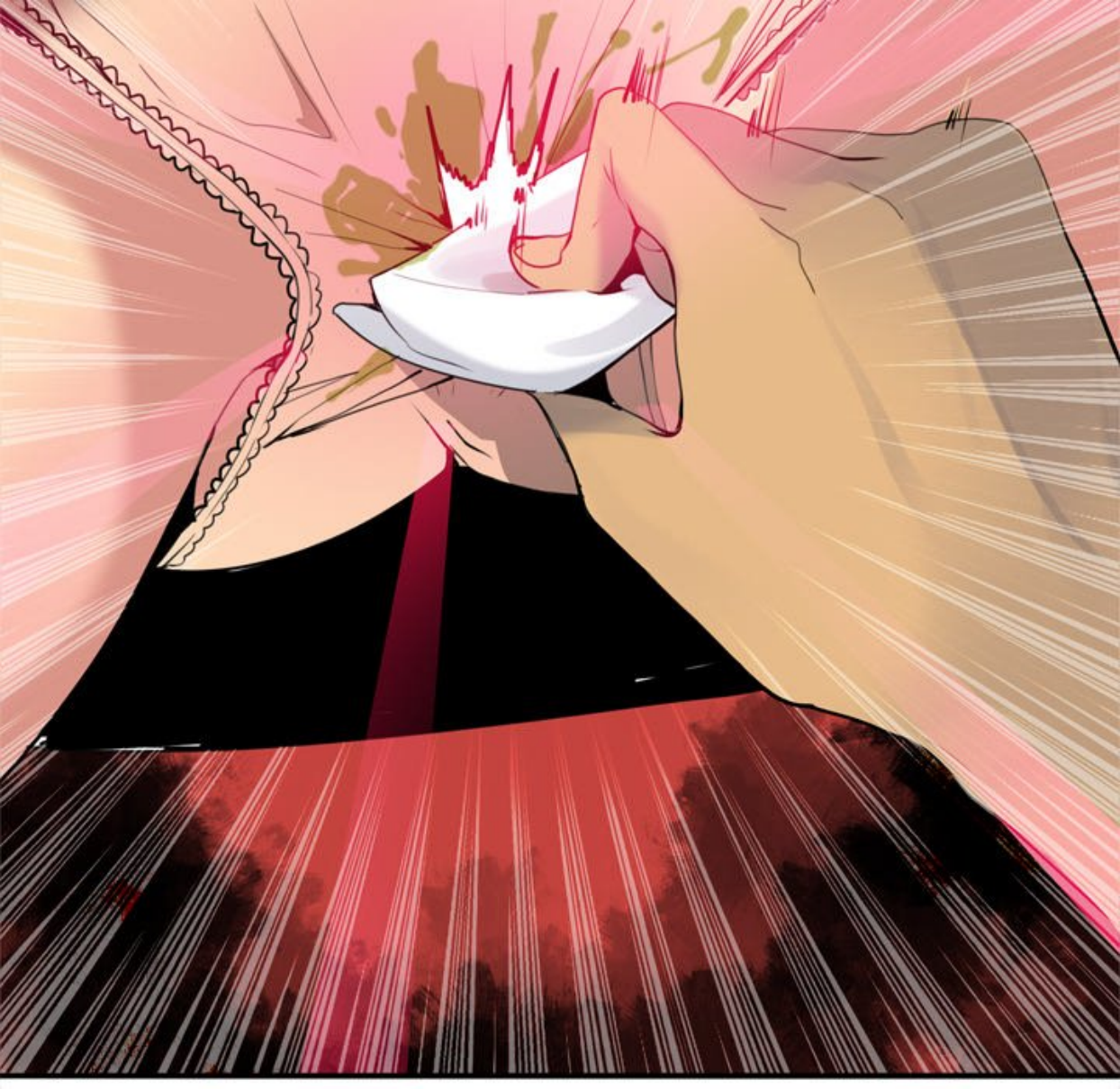


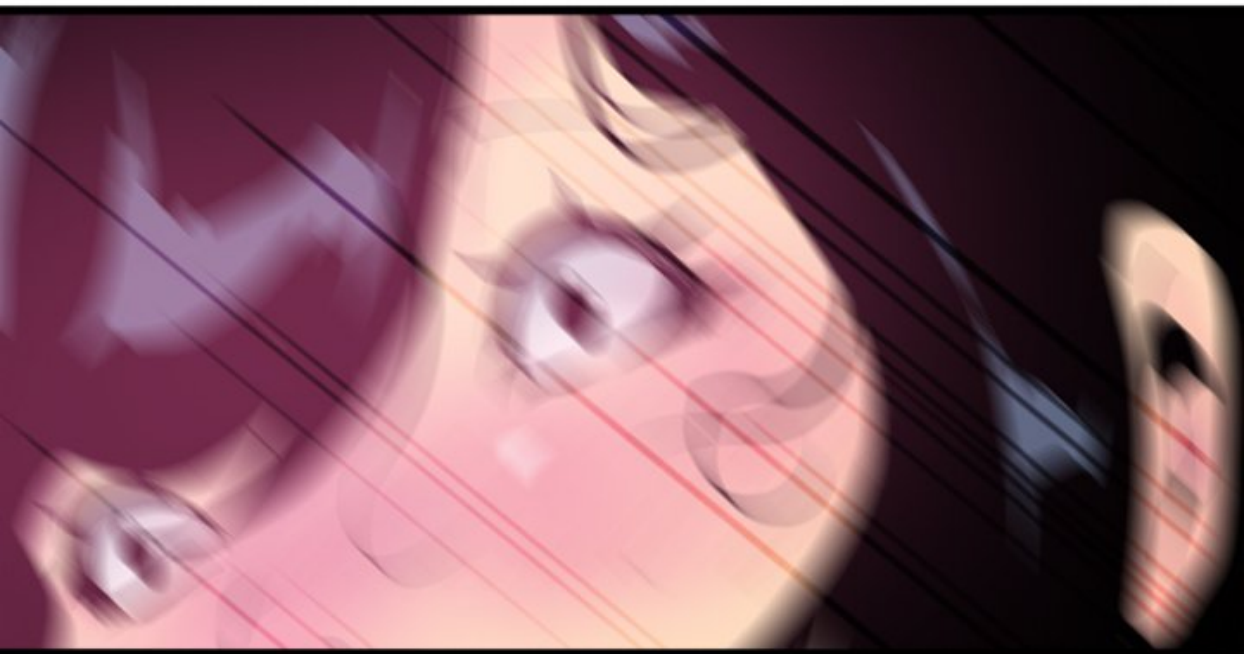
ZIIP

IL S'ÉCHAPPE !



SPLASH







CRASH







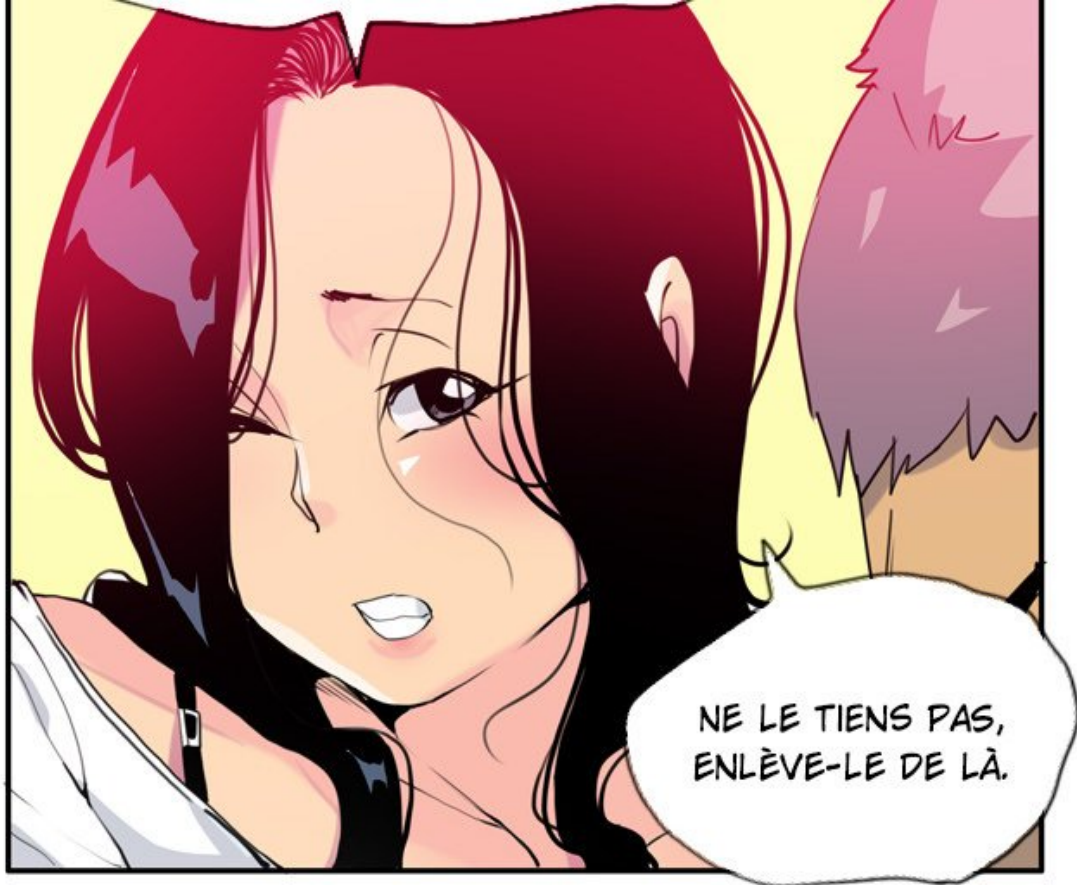








DÉGUEULASSE...
TU L'AS ÉCRASÉ...



NE LE TIENS PAS,
ENLÈVE-LE DE LÀ.

OUI...
D'ACCORD.

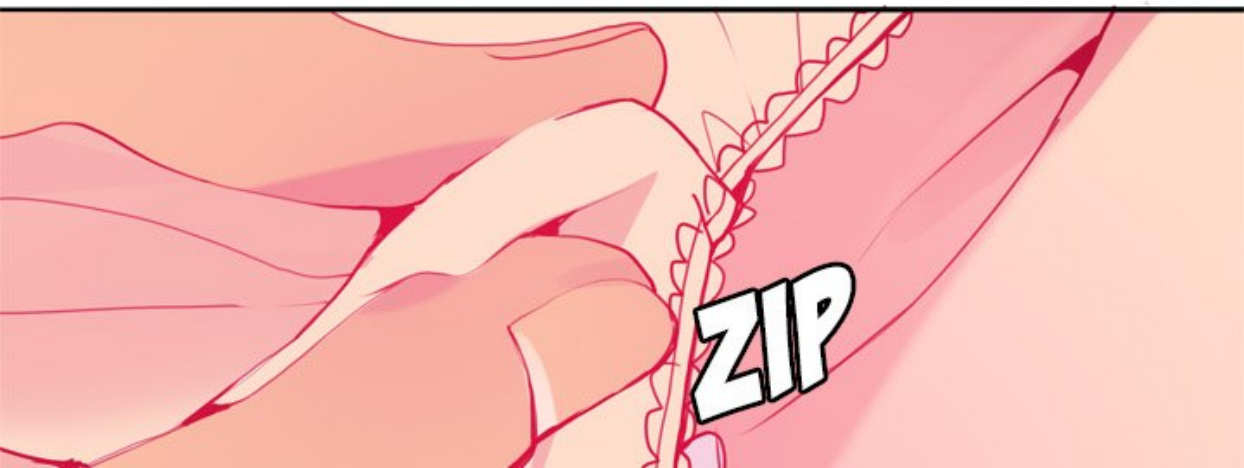




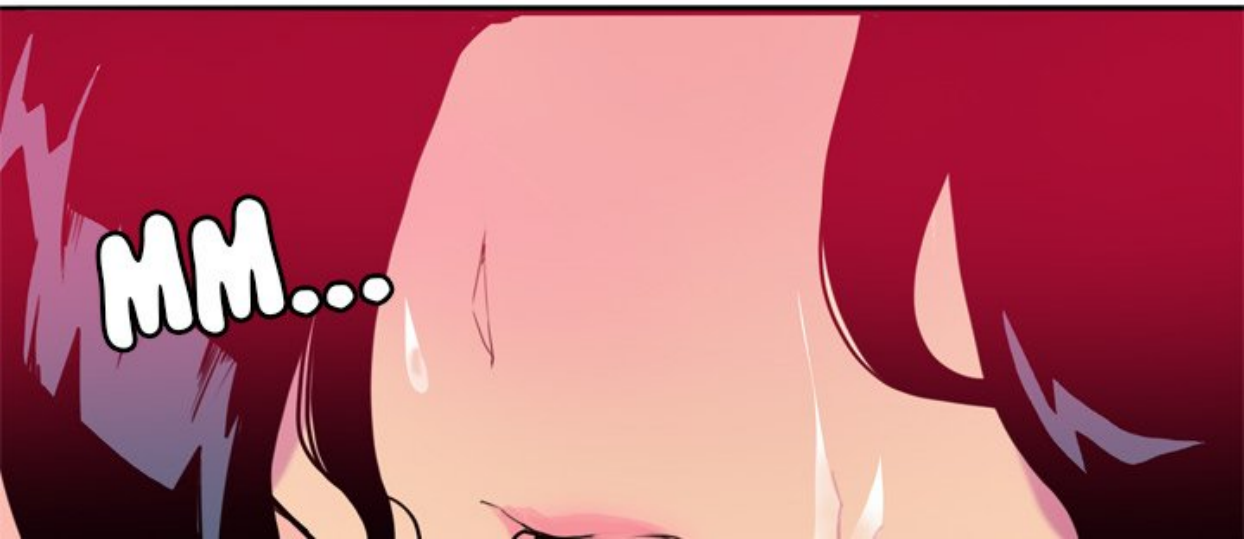




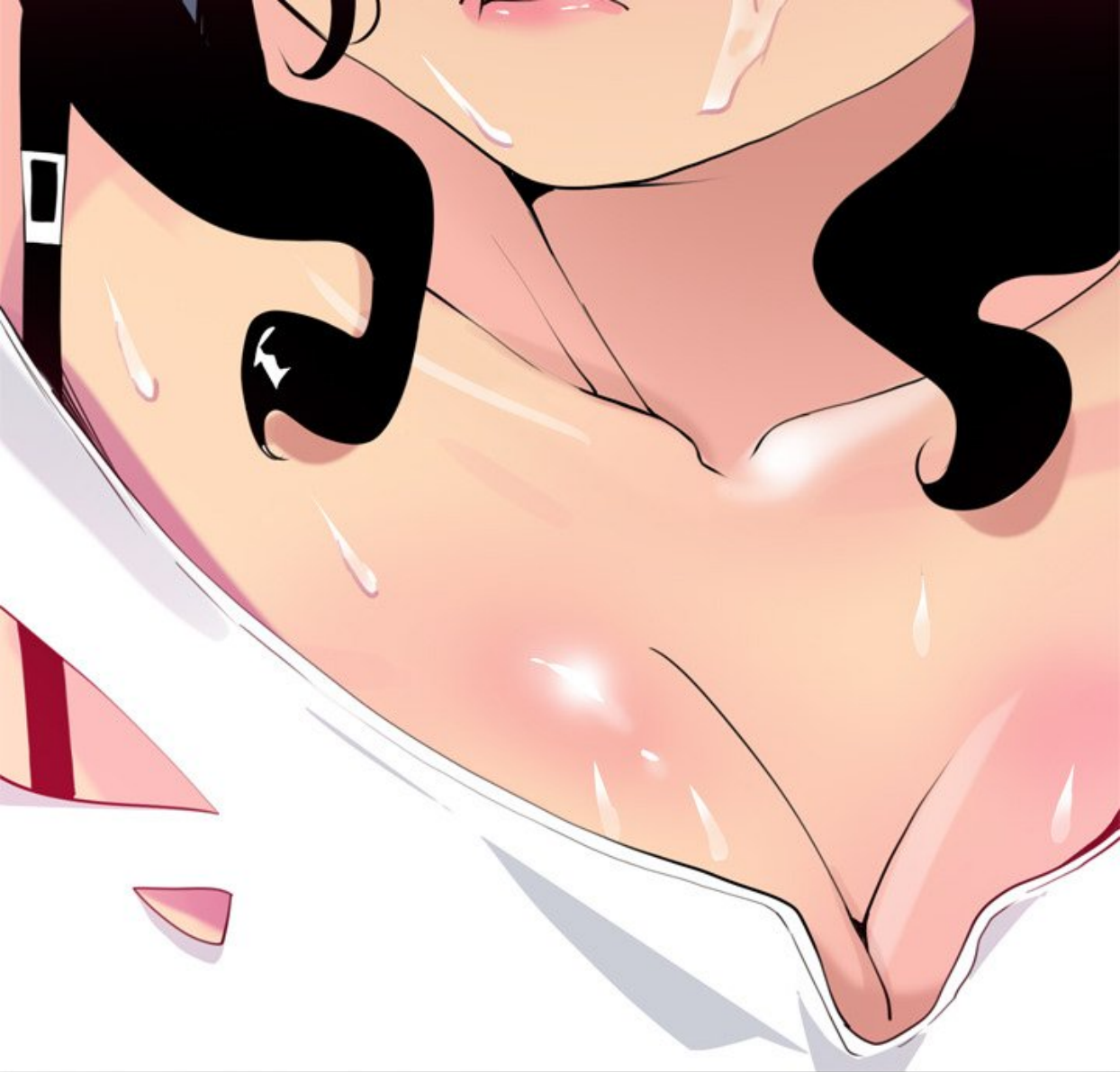








MM...















TU L'AS EU ?





TU AURAIS DÛ ME

LE DIRE. J'ÉTAIS ENCORE
NERVEUSE !







BEURK,
DÉGUEULASSE !

WOOSH





JE DÉTESTE

LES CAFARDS !

VLAM



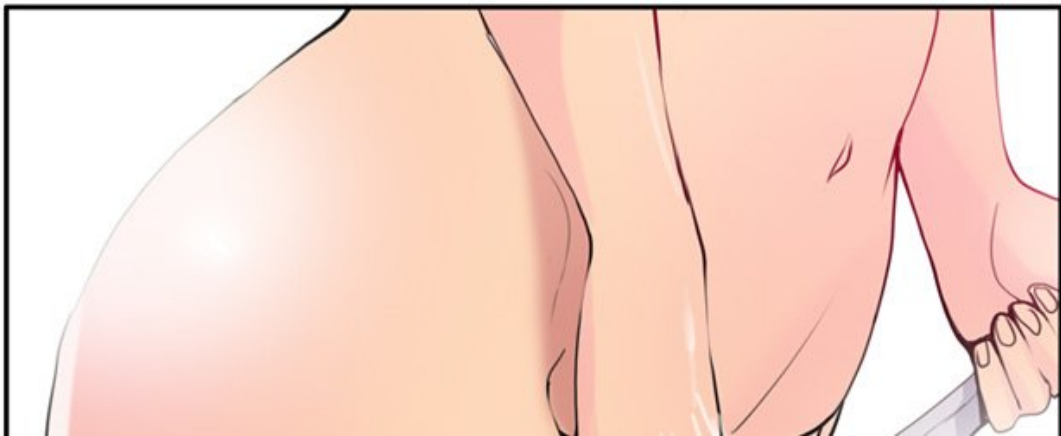


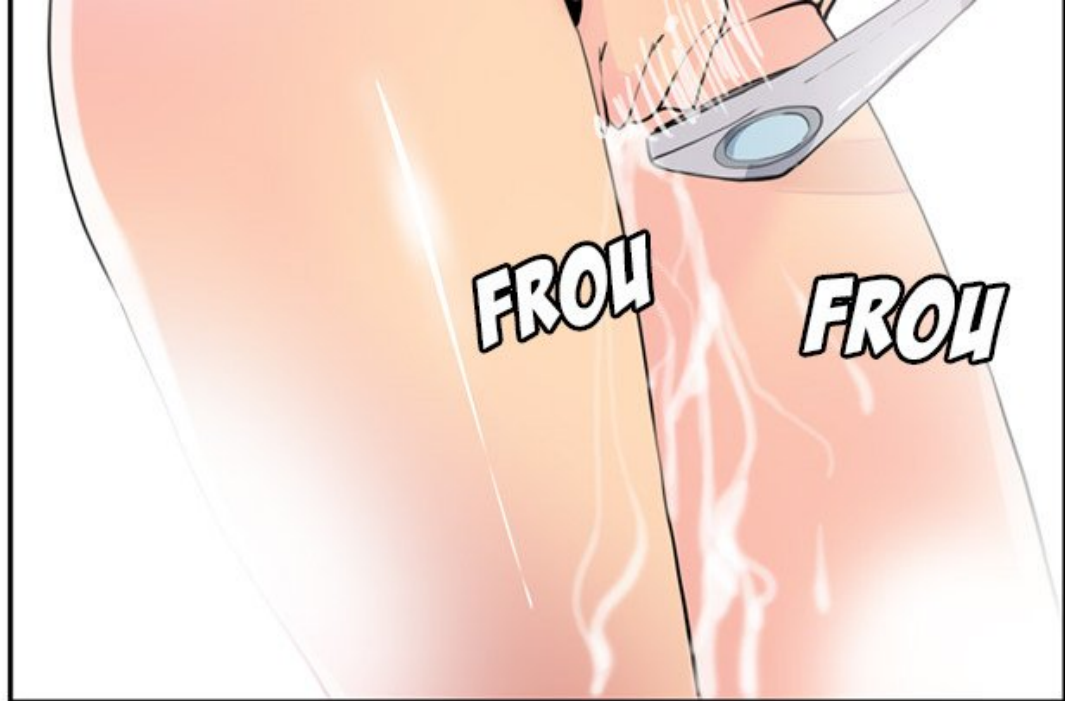




C'EST QUOI...
CETTE SENSATION ?







SHWAAAA





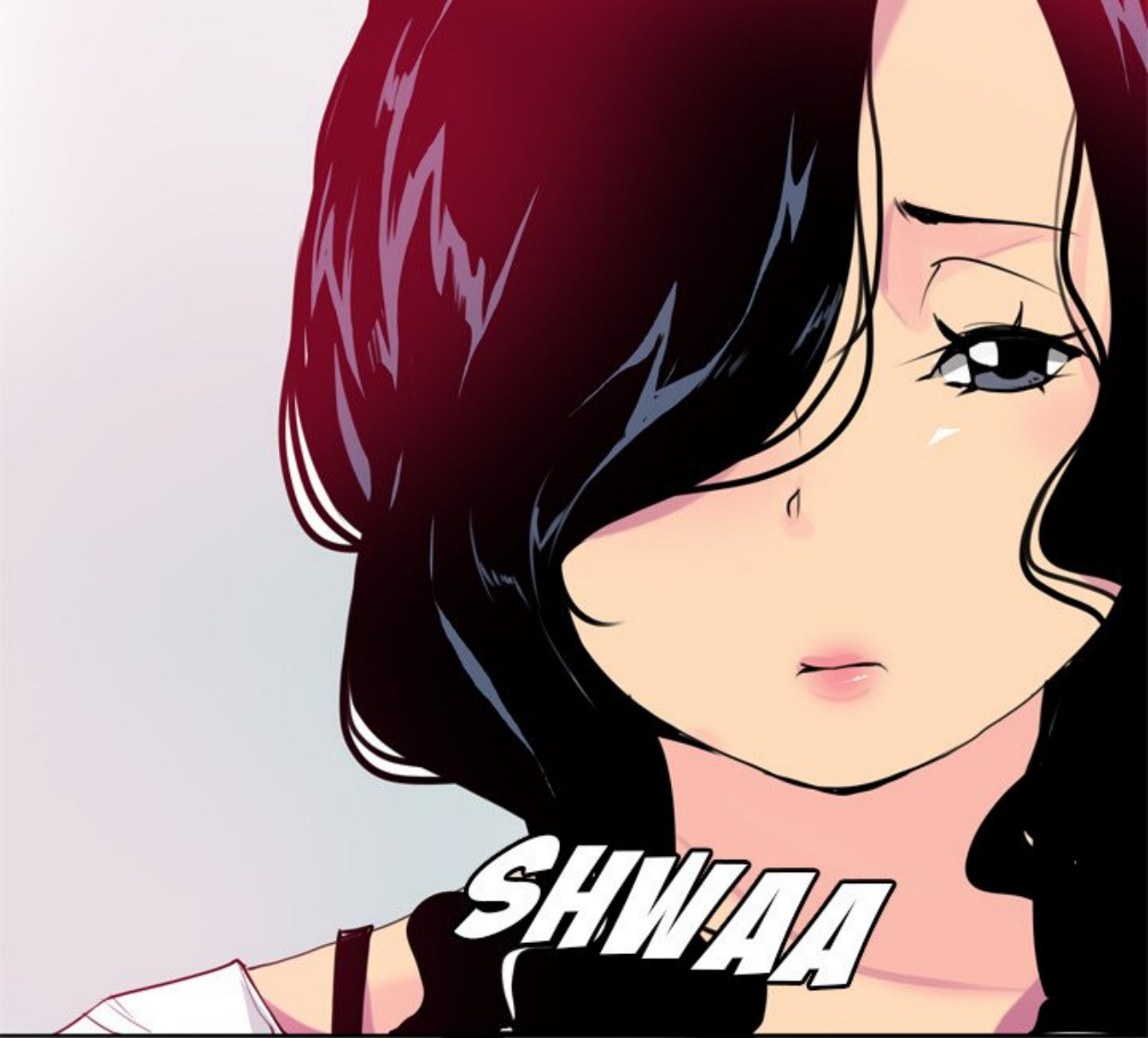
A comic-style illustration of a muscular man in a shower. He is shown from the waist up, with his back to the viewer. His skin is wet and glistening, with water droplets visible. He is holding a showerhead in his right hand. The background consists of a grey tiled wall and a tan brick wall. A large, stylized sound effect is written across the middle of the image.

SHWAAA



SHWAA

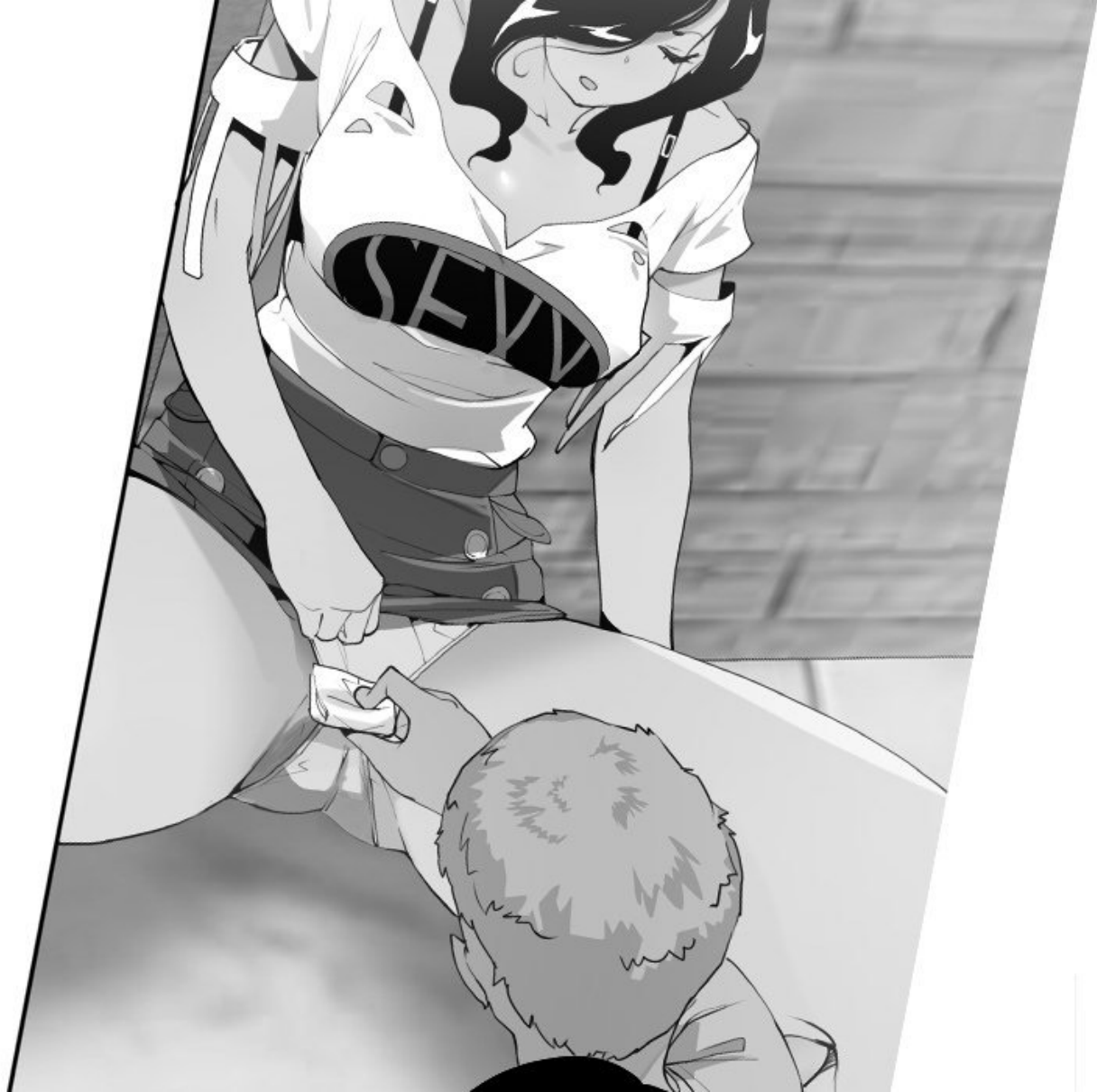




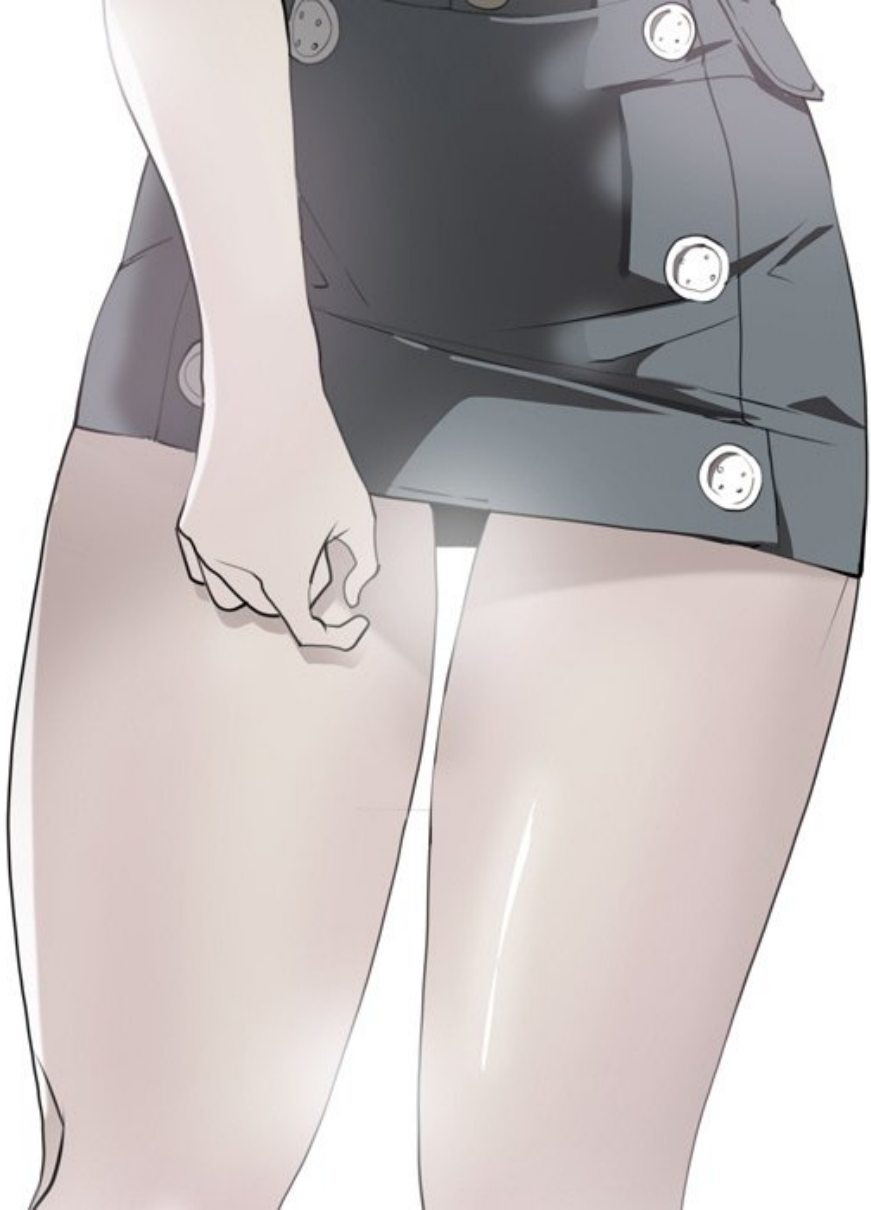
SHWAA












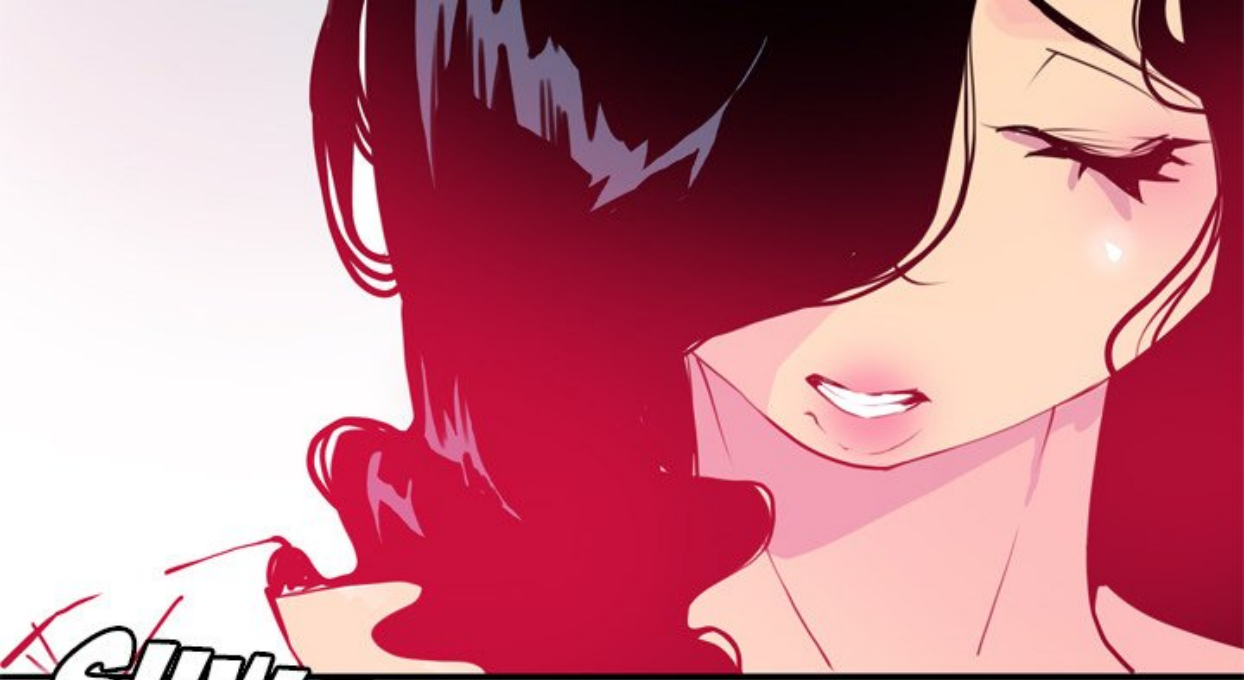





ENLÈVE-LE !



AH...
JE SUIS FOUTUE.



SHWAAAA



MES HABITS ÉTAIENT
TROP OSÉS MAIS MON
COMPORTEMENT AUSSI
À CAUSE DE CE CAFARD.

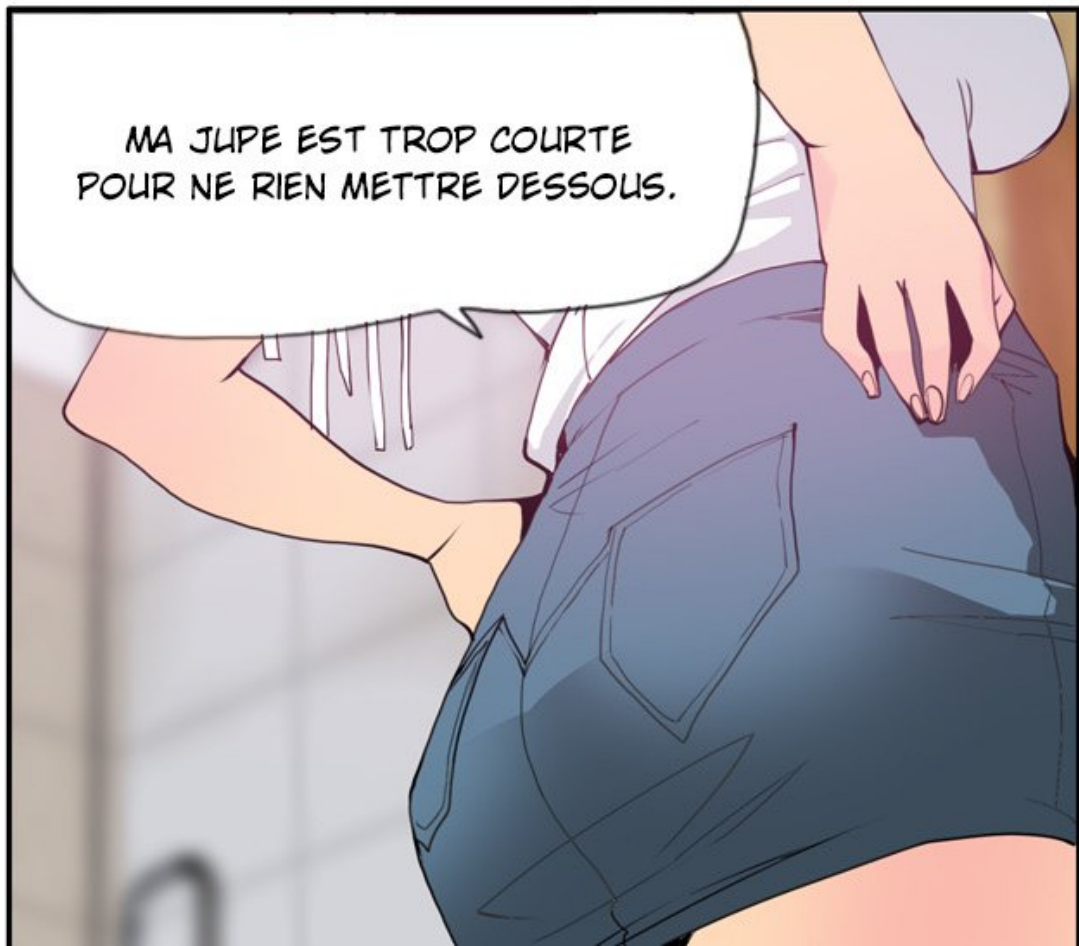


QUE VAIS-JE FAIRE ?
JE NE VEUX PAS REMETTRE
CETTE CULOTTE.





MA JUPE EST TROP COURTE
POUR NE RIEN METTRE DESSOUS.





JE N'AI PAS ENVIE

DE DONNER DE LEÇON AUJOURD'HUI...
J'AIMERAIS AVOIR UNE EXCUSE.





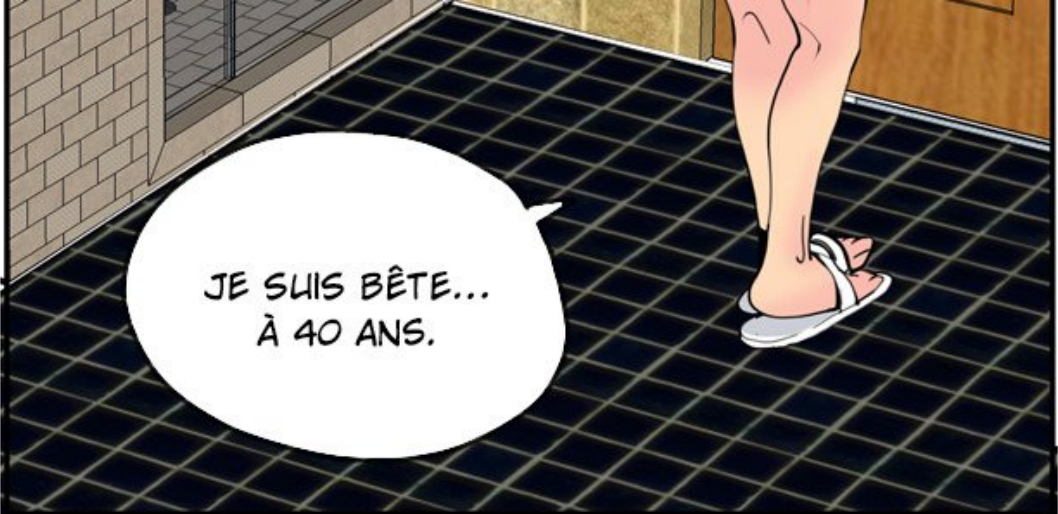


JE N'AI PAS ENVIE
DE DIRE QUE JE RENTRE À CAUSE
D'UN CAFARD, C'EST TROP
IRRESPONSABLE.

JE DEVRAIS CACHER
MA CULOTTE.

IL SAURA QUE JE N'EN
PORTE PAS S'IL ME VOIT
LA TENIR À LA MAIN.



A comic panel showing the lower half of a person standing on a dark blue tiled floor. The person is wearing white sandals with black straps. To the left is a brick wall and a doorway. A large white speech bubble is positioned on the floor to the left of the person's feet.

JE SUIS BÊTE...
À 40 ANS.









THOMAS...







POURQUOI
TU RESTES PLANTÉ LÀ ?
(IL M'A PRESQUE VUE !)







AH... JE EUH...



OH !

JE SUIS
VENU CHERCHER
DE L'EAU.

SCRATCH



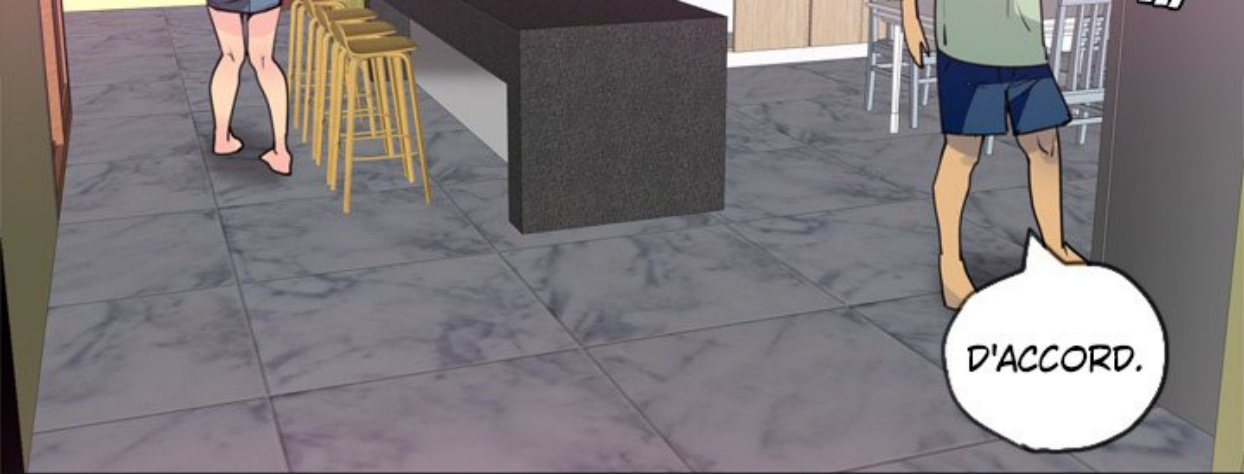
SCRATCH

VRAIMENT ?

SEXY

SWIP





D'ACCORD.



GLOUP

GLOUP

GLOUP

T

T

TOMTOMTOM

GLOUP







GLOUP

GLOUP

T

T

TOMTOMTOM













.

THOMAS, QU'EST-CE QUE
TU ATTENDS, TU L'AS DÉJÀ VUE.





BOUM

BOUM



BOUM

BOUM



VIENS LÀ !

A pink, spiky, cloud-like creature with a speech bubble. The creature has a soft pink body with darker pink, spiky protrusions. At the bottom, there are some orange and yellow spikes. A white speech bubble with a black outline is positioned above the creature's head.

QU'EST-CE
QUI ME PASSE PAR
LA TÊTE ?

BOUM

BOUM

BOUM

BOUM





RÉVEILLE-TOI !

À SLIVRE