

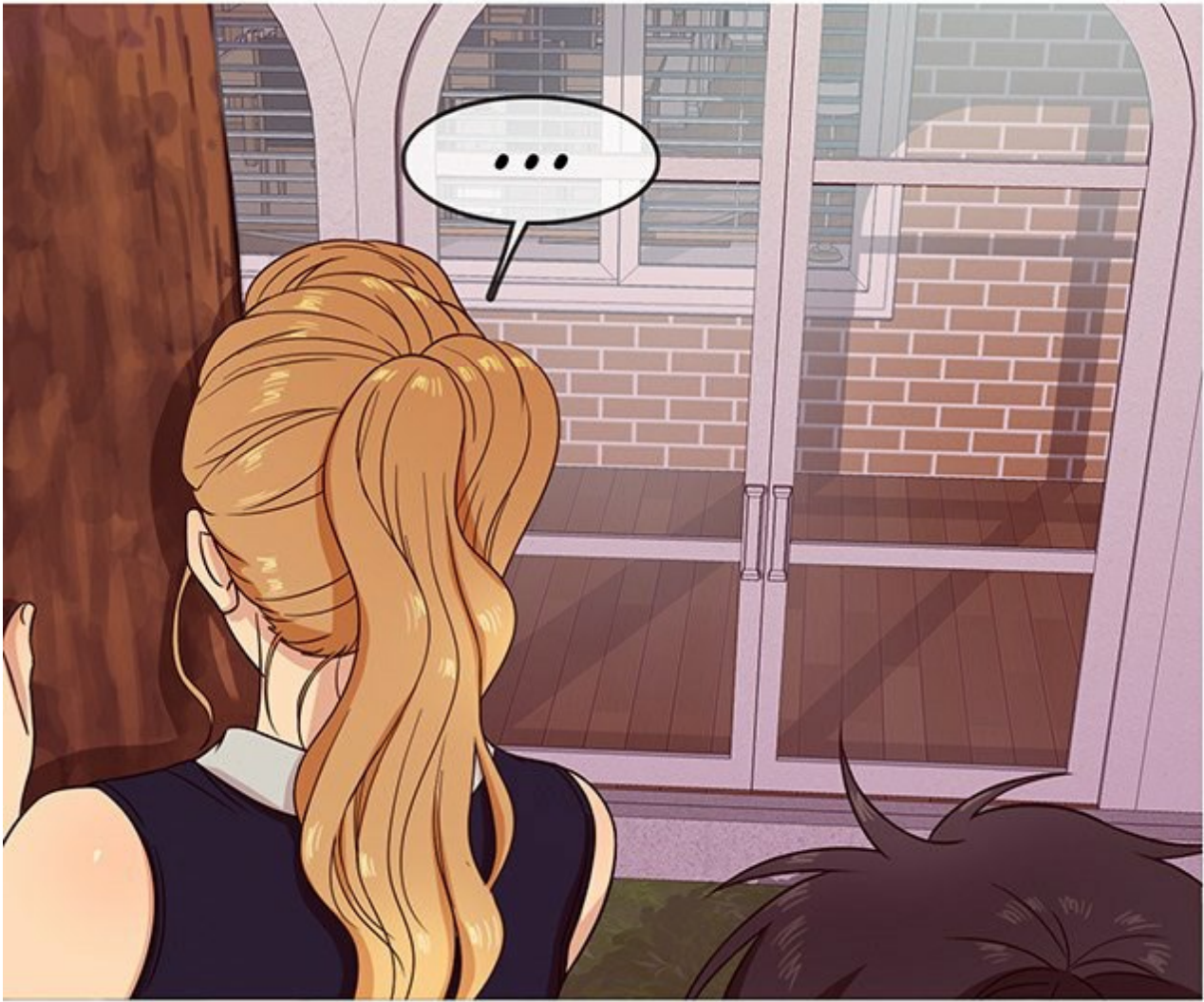
QU'EST-CE
QUE TU FAIS ?
TU VEUX ME FAIRE
ATTENDRE ?





IL Y A QUELQU'UN
PAR LÀ...!

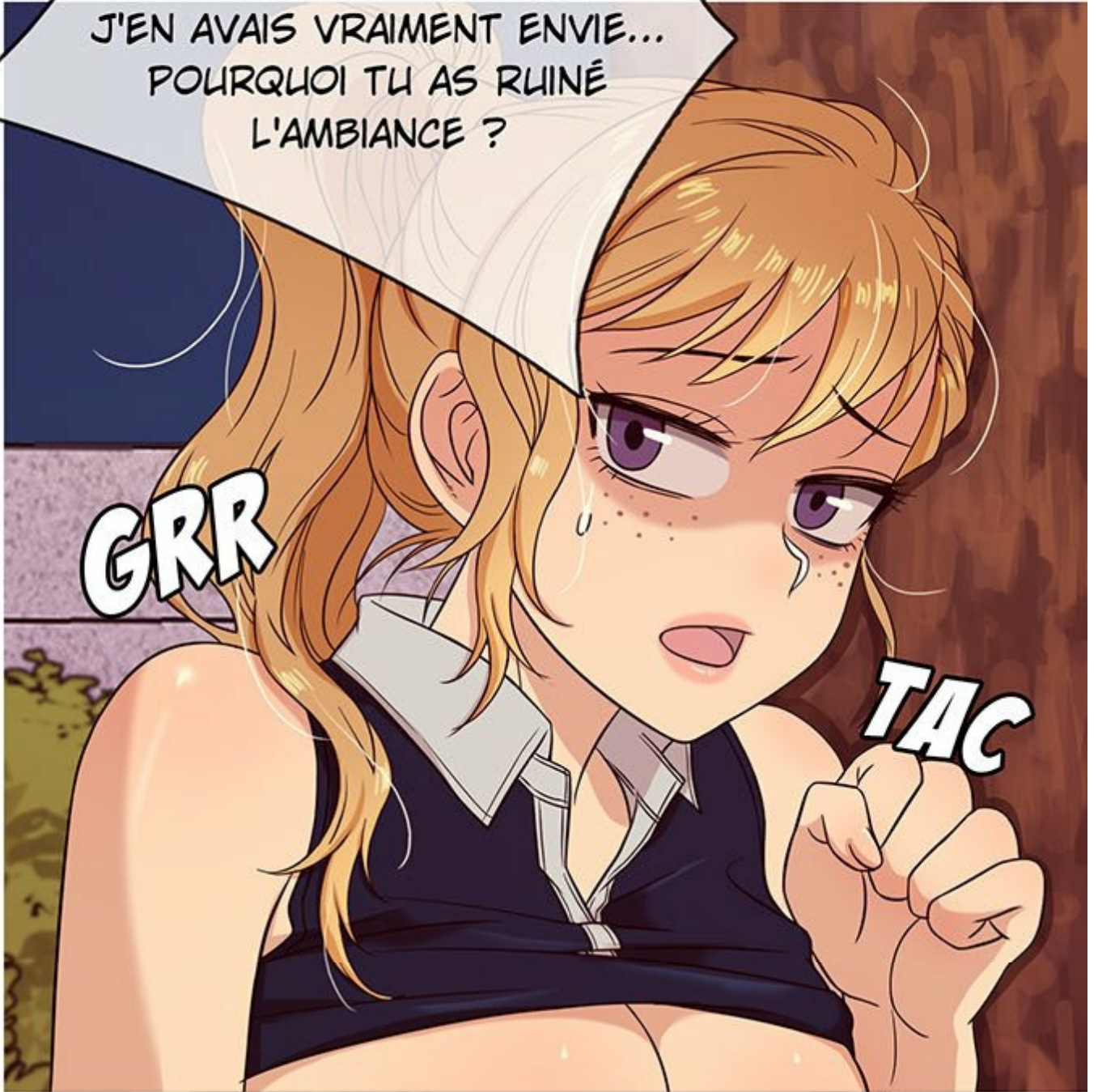
OÙ ÇA...?
QUI ?



IL N'Y A PERSONNE.
J'EN AVAIS VRAIMENT ENVIE...
POURQUOI TU AS RUINÉ
L'AMBIANCE ?

GRR

TAC



M-MAIS JE
SUIS SÛRE D'AVOIR VU
QUELQU'UN...

SCRATCH

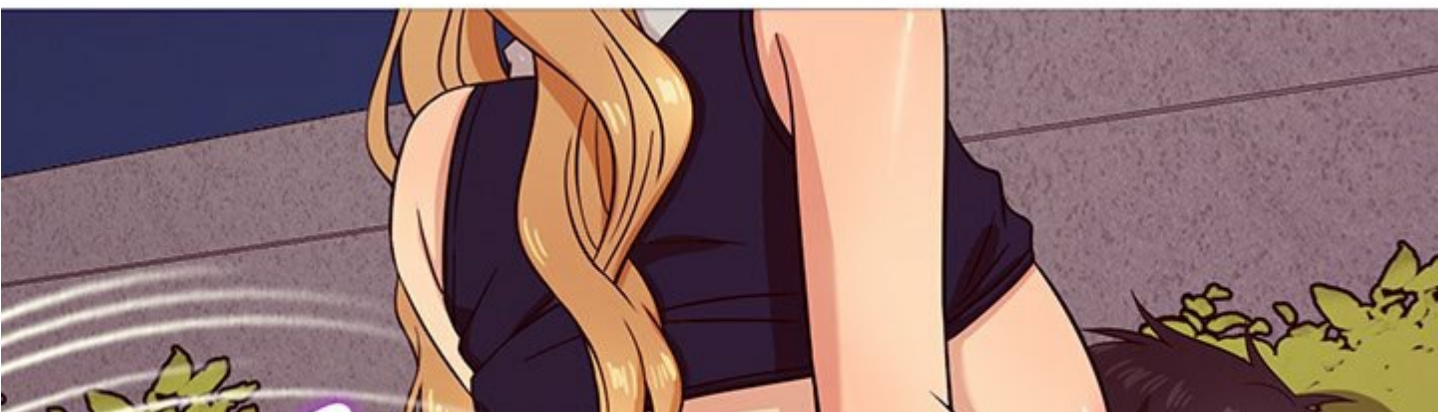
SCRATCH







D-DIANA...







TU SAIS QUE JE
SUIS IMPATIENTE...





BAM



HAA!



ELLE ME REMPLIT...
J'ADORE ÇA !

HAA...



MAIS ELLE
NE RENTRE PAS
SI BIEN...



JE VOIS

SE VOIS
MA QUELLE QUI
ENTRE EN
TOI...



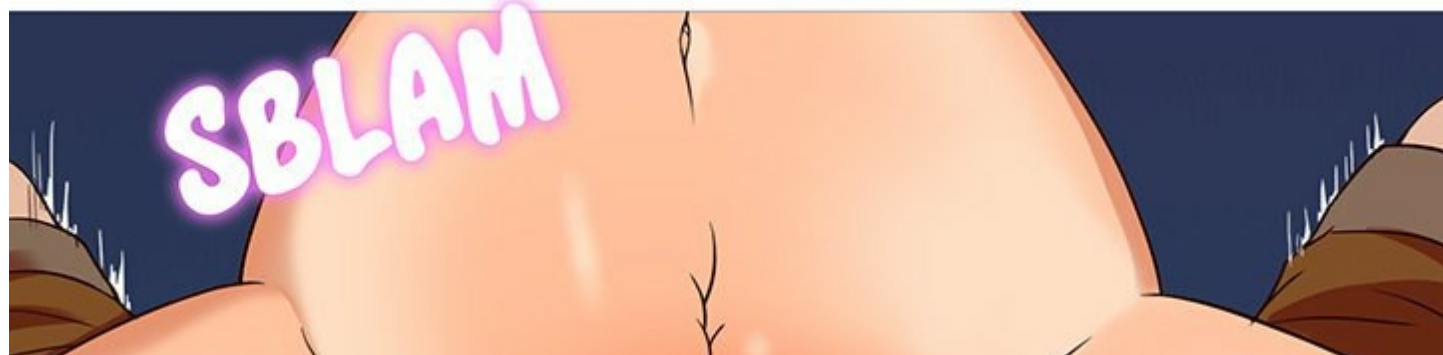


EST-CE QUE
ÇA T'AIDE...?



AAH...! C'EST
TROP BON !

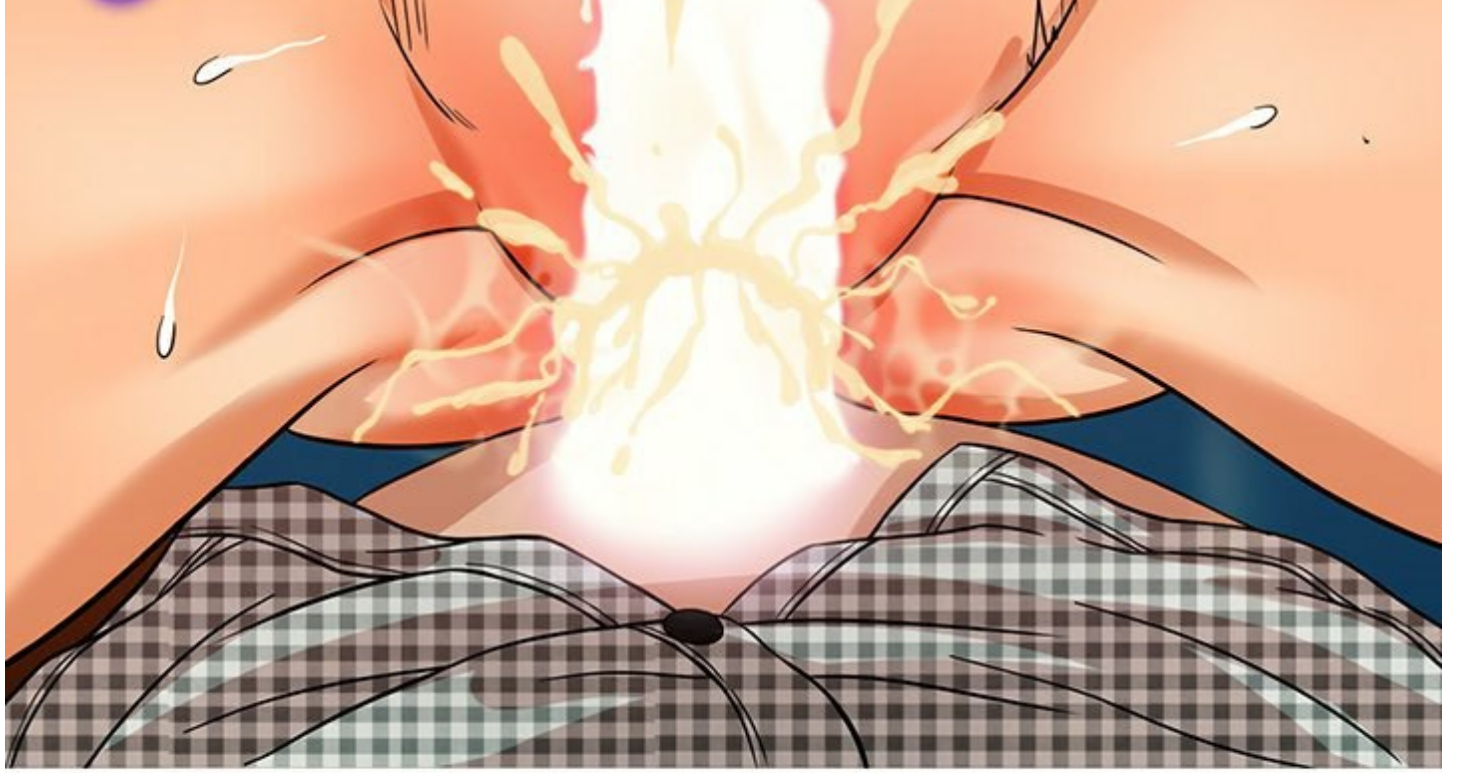






HAA !





SBAM



SBAM

HAA...

TU ES
TELLEMENT
BONNE,
BIANA !

BAM

DIANA !

TA
CHATTE EST SI
SERRÉE...

BAM

BAM





BAM



TOUCHE MES SEINS
PENDANT QUE TU ME
BAISES.



SLURP



SLURP

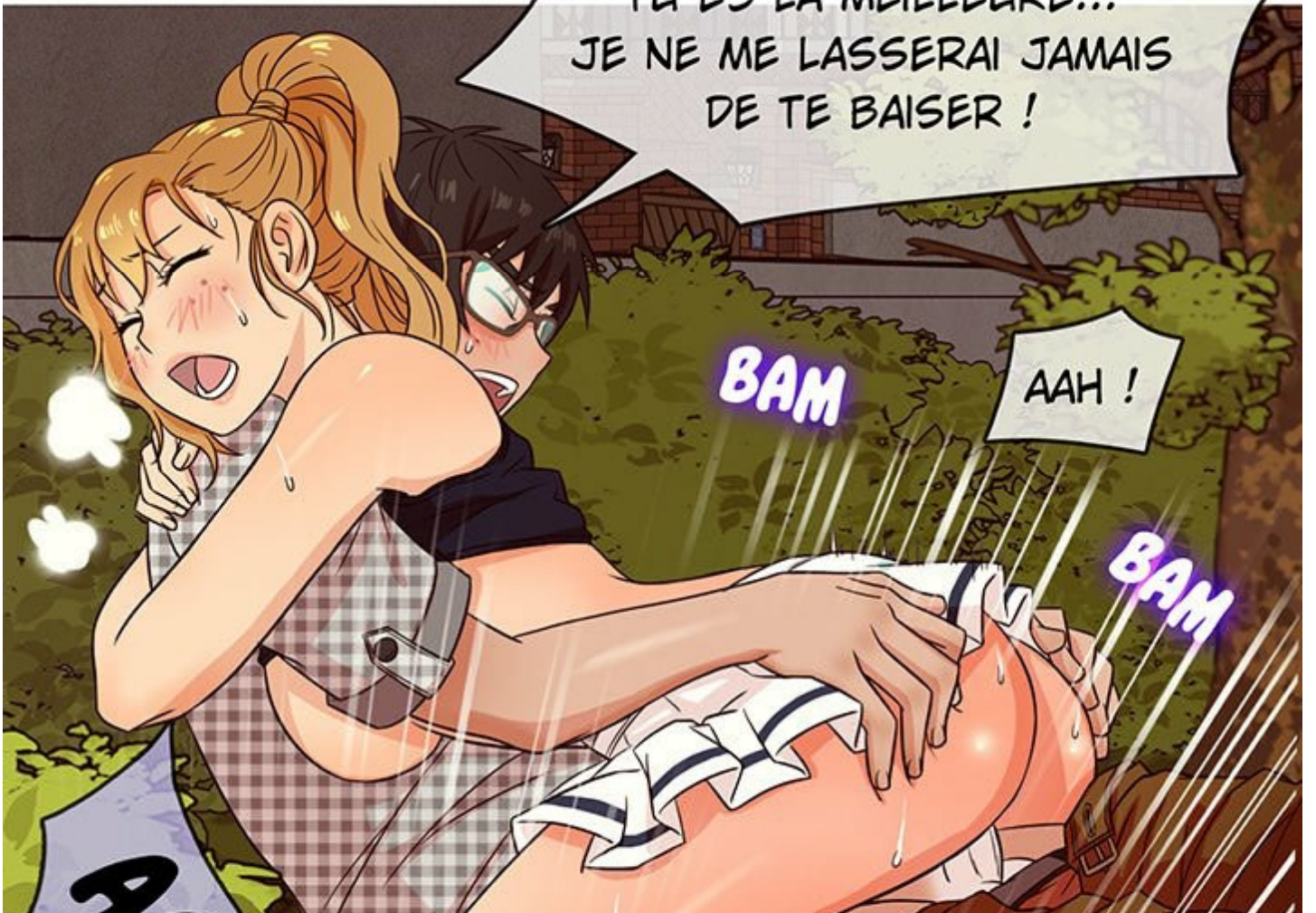
HAA...!





AAH !

TU ES LA MEILLEURE...
JE NE ME LASSERAI JAMAIS
DE TE BAISER !



BAM

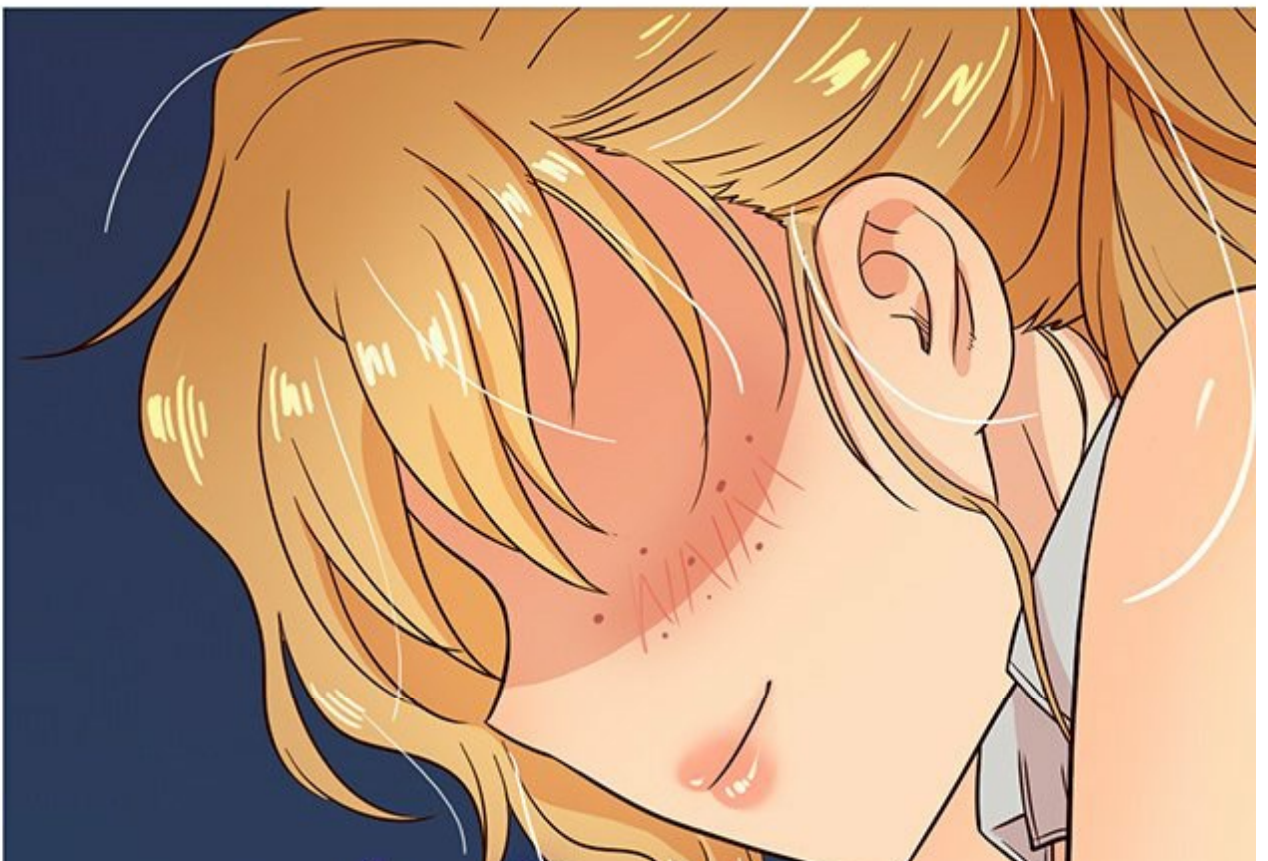
AAH !

BAM



BAM

TOOMICS.COM



HÉHÉ

N'EST-CE PAS ?

TU AS DE LA
CHANCE DE BAISER UNE
FILLE AUSSI CANON
QUE MOI.

HAA...

BAM



BAM

OUI, ALORS NE
COLCHE QU'AVEC
MOI.

BAM

BIEN SÛR QUE
TU ES LE SEUL AVEC
QUI JE COLCHE.



LES AUTRES
NE SONT QUE
DES AMIS.

HAA...

BAM

SLURP

HAA...

BAM

SLURP





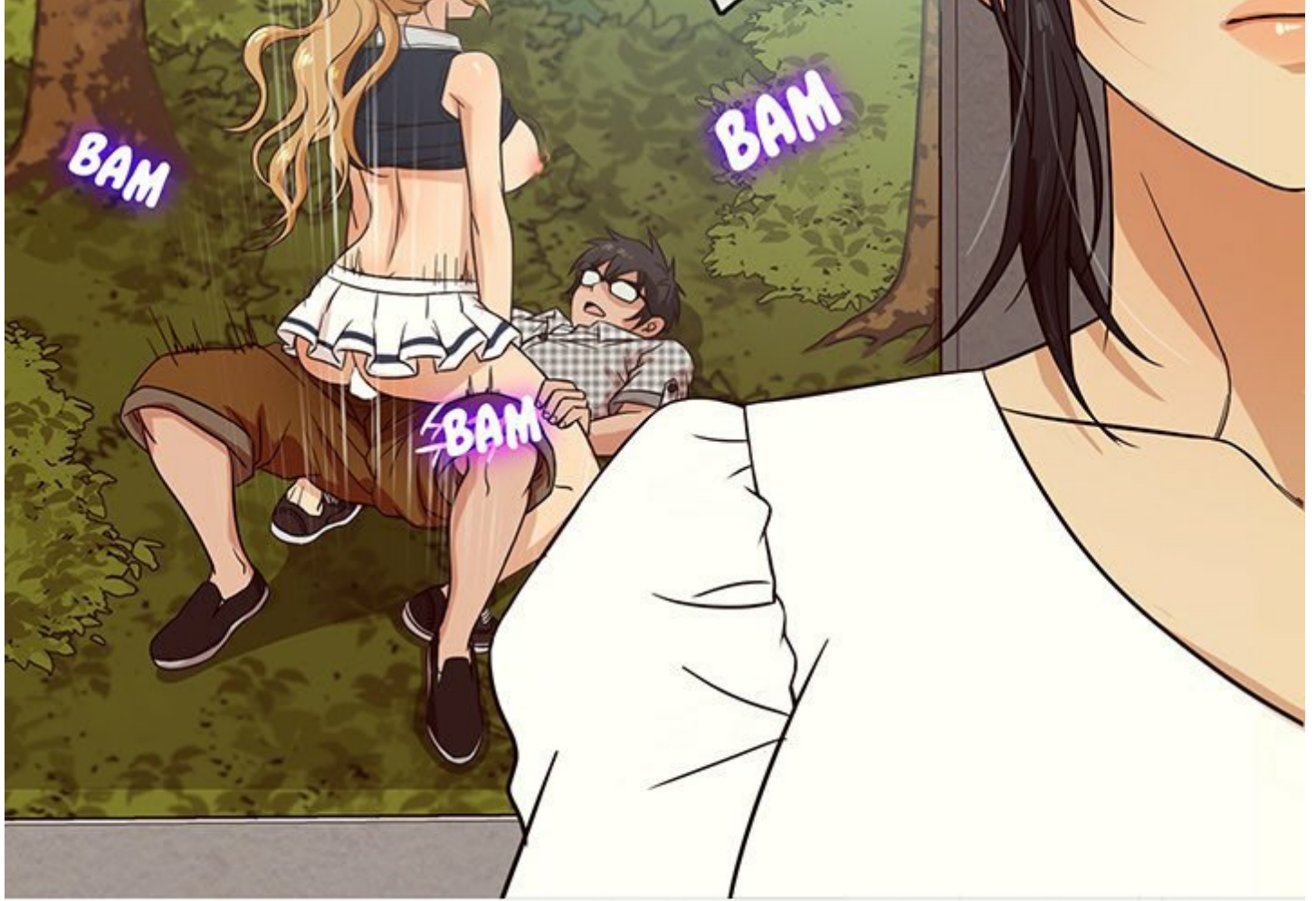
BAM

BAM



J'ADORE LA
FAÇON DONT
TU BOUGES TES
HANCHES !

BAM



L'HOMME IDÉAL

Scénario : Geulggol

Dessin : Ggobung



CETTE SALOPE
S'EST TROUVÉ
UN MEC...

GRR





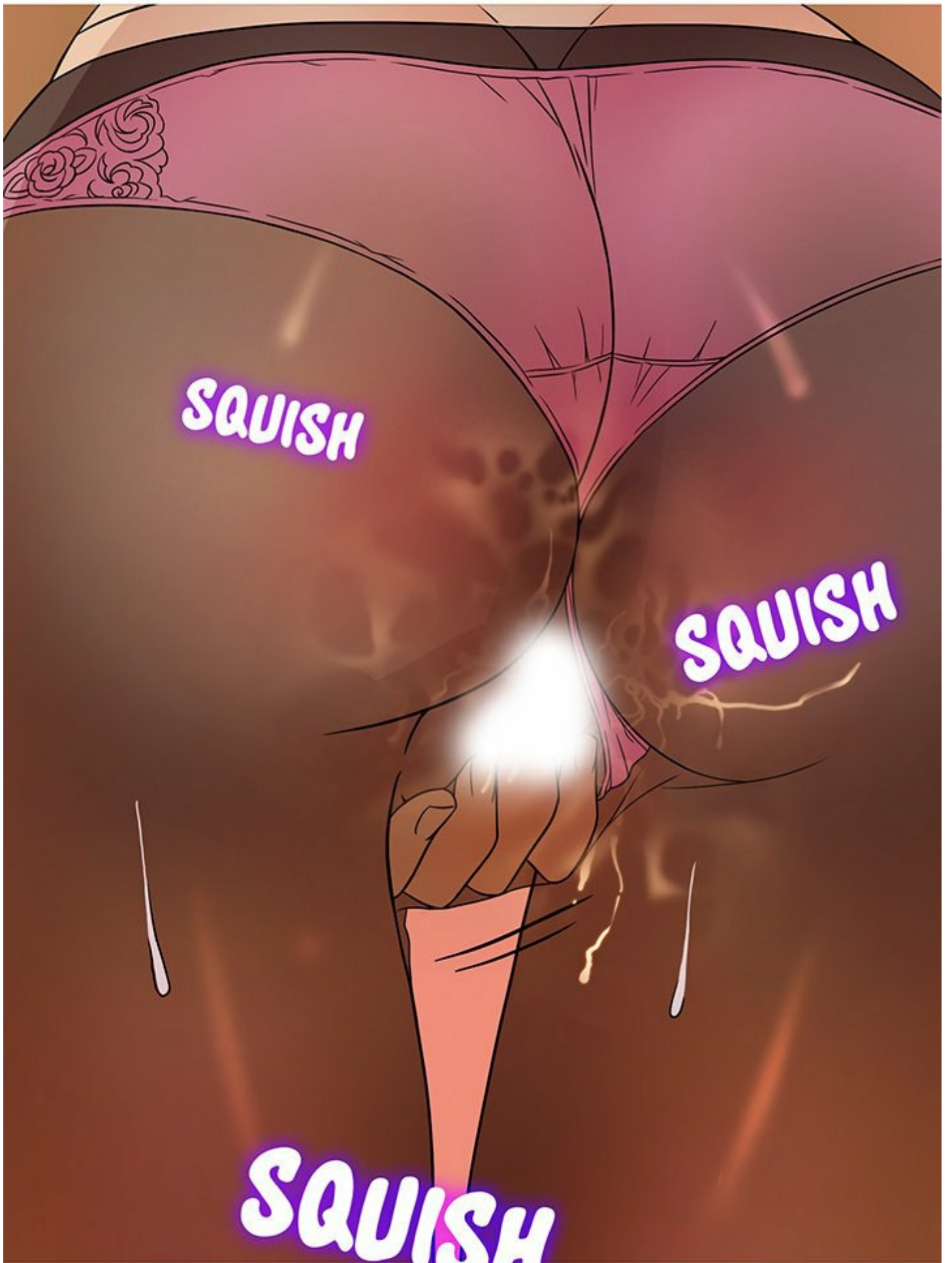
JE DEVRAIS LUI
DIRE DE SE CALMER.











SQUISH

SQUISH

SQUISH

SI SEULEMENT
J'ÉTAIS NÉE DANS UNE
FAMILLE DE RICHES,
COMME CES
SALOPES...

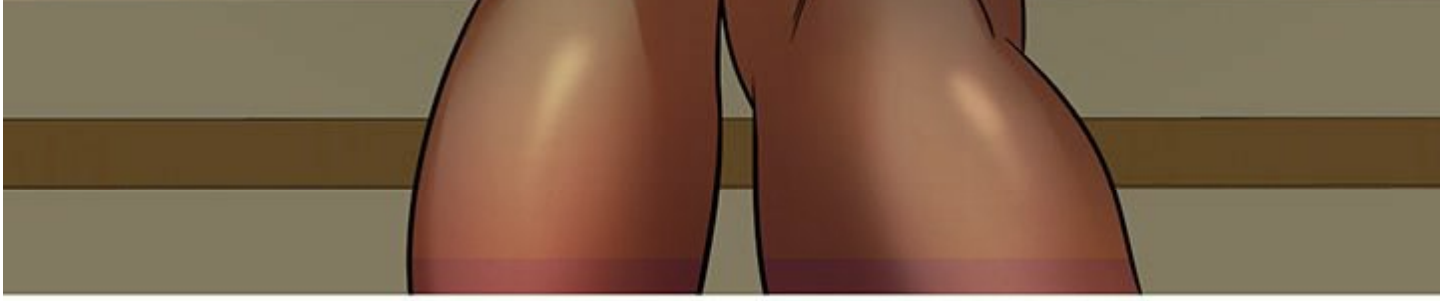
HAA...

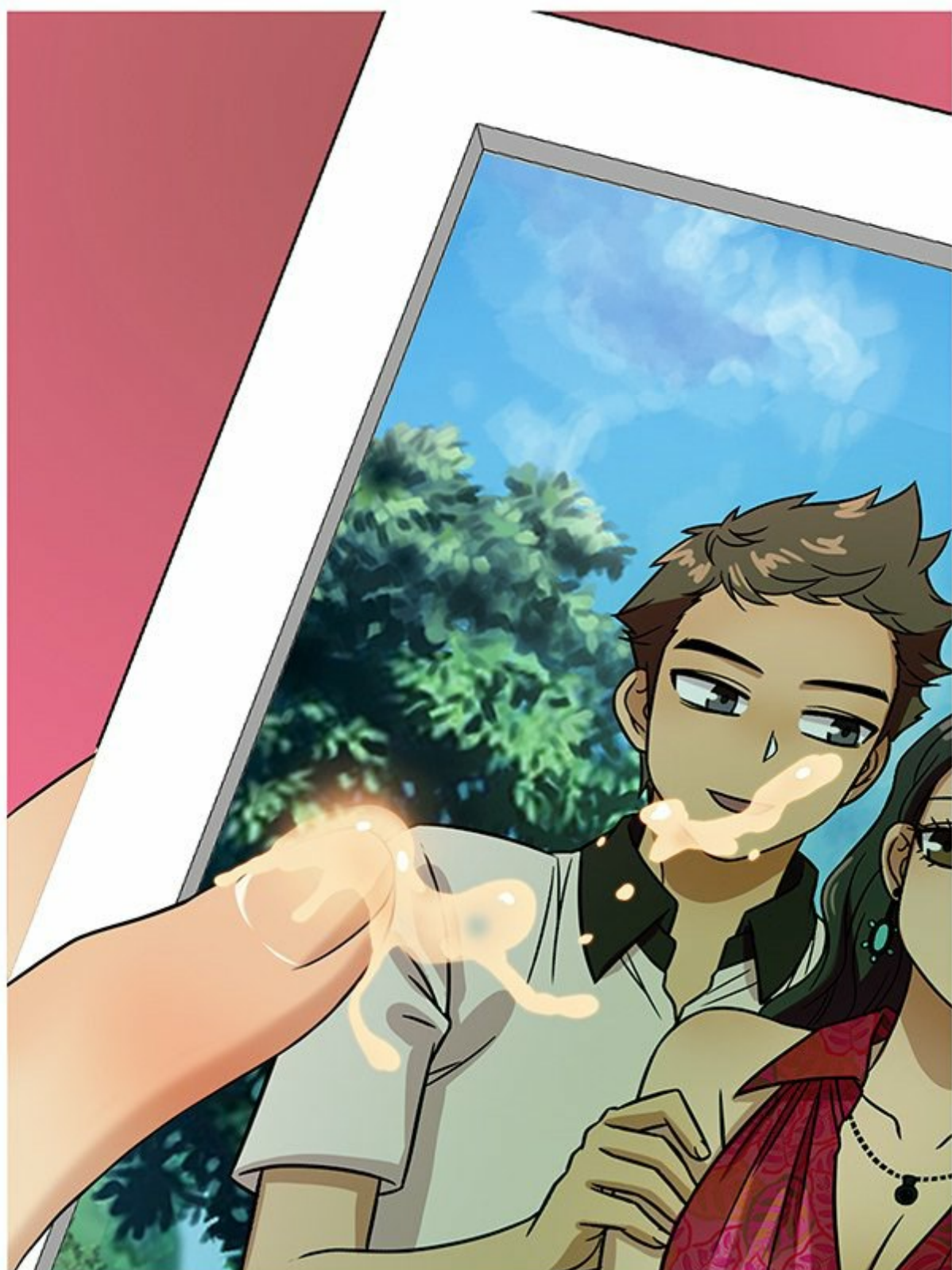


A woman with dark hair in a bun, wearing glasses, a white long-sleeved blouse, a brown corset, and a dark skirt, stands in a kitchen. She is looking thoughtful. The kitchen has dark cabinets and shelves with wine glasses. A large, starburst-shaped thought bubble is positioned above her head, containing text.

JE POURRAIS MÊME
PROFITER DE MA VIE
EN SÉDUISANT DES
MECS CANONS...











BAISE-MOI...

AVEC
TA GROSSE
BITE...!



HAA

HAA

SQUISH



JE DOIS AVOIR
BIEN MEILLEUR GOÛT
QUE LES SOEURS...



SQUISH

SQUISH

SQUISH

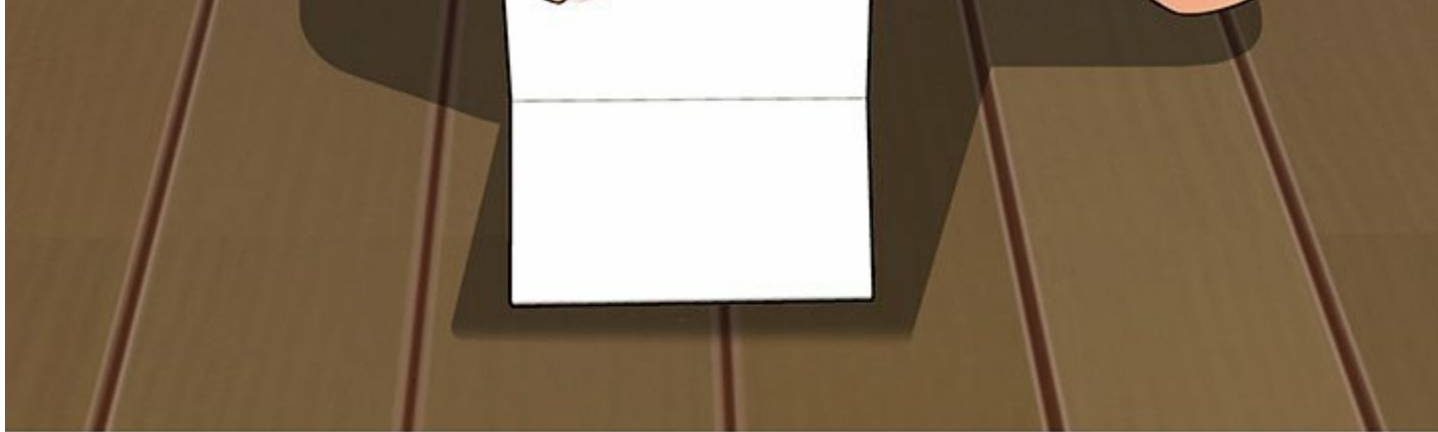


JE SUIS UNE FEMME
MÛRE ET ADULTE !



REGARDE-MOI
PLUTÔT QU'ELLES.





TOOMICS.COM



SQUISH

SQUISH

HAA...

AAH...
SEAN...!



JE SUIS BONNE,
PAS VRAI ?

BAM

BAM

DIS-MOI QUE JE
SUIS MEILLEURE QUE
CES SALOPES !

SBAM



SBAM



QUELQU'UN
ARRIVE.

BRR

JE SUIS FICHUE
SI ON ME VOIT
COMME ÇA !



COMME ÇA !



FWIP

JE DOIS PENSER
À MA RÉPUTATION !

FWIP







ON A ENTENDU
QUELQUE CHOSE,
C'EST SÛR,
NON ?

EST-CE QU'ON
DOIT EN PARLER
À Mlle SEO ?



NON, JE CROIS
QU'IL VAUT MIEUX
LE DIRE À SEAN.

H-HEIN...?
POURQUOI EST-CE
QUE LES JUMELLES
NE DORMENT PAS ?



EST-CE QUE J'AI
GÉMI TROP FORT ?

MM





DIANA... QUAND
EST-CE QUE JE
POURRAI TE
REVOIR ?







QUAND J'AURAI
ENCORE ENVIE DE FAIRE
ÇA AVEC TOI.





D-DIANA... ON NE
PEUT PAS SE VOIR
TOUT LE TEMPS ?

ARG, QUELLE
HONTE...

JE VEUX QUE TU
SORTES AVEC MOI !



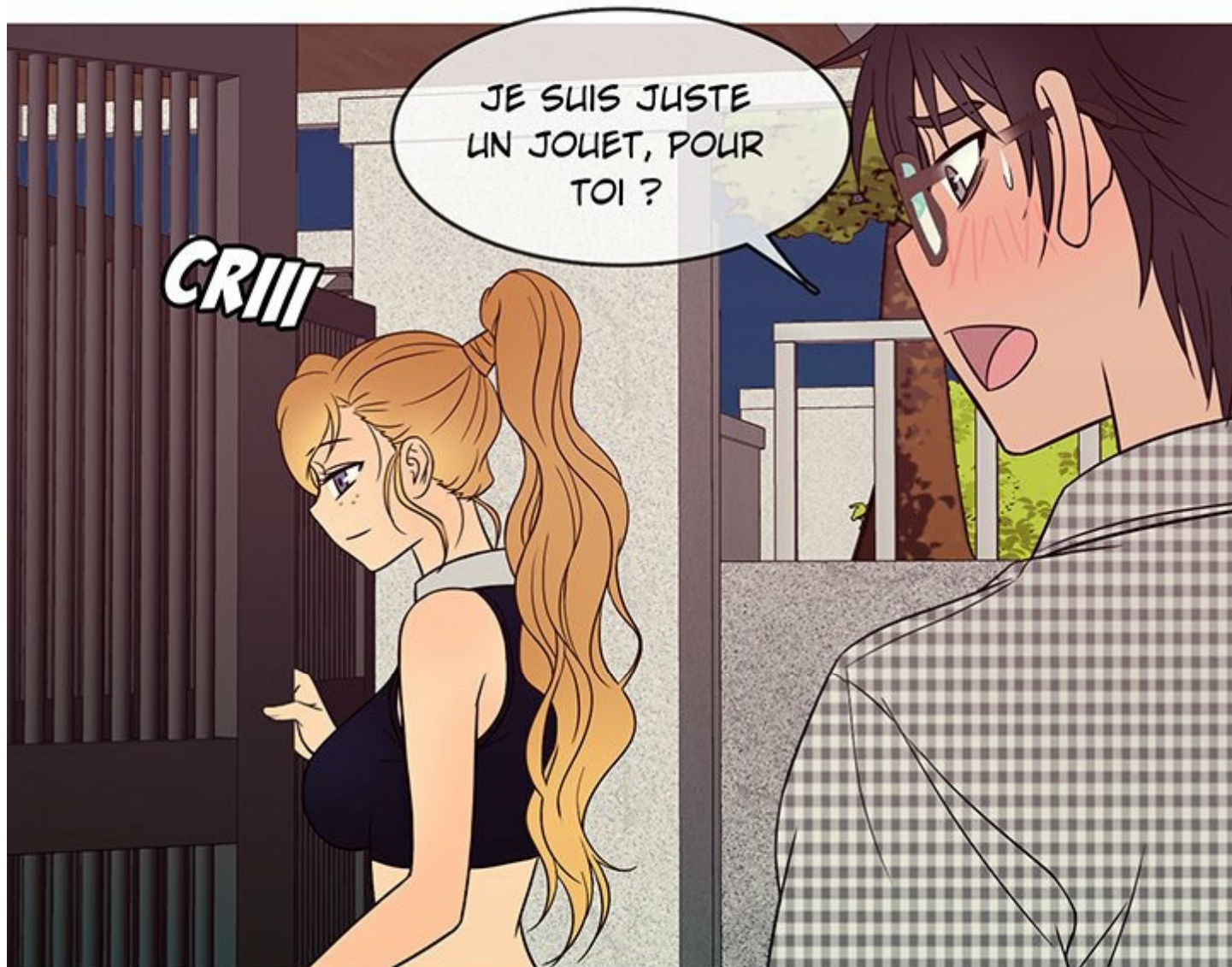


J'Y RÉFLÉCHIRAI
SI TU CONTINUES À
FAIRE DE TON
MIEUX.

TAP












J'AI DÉPENSÉ
TELLEMENT D'ARGENT
ET J'AI FAIT TELLEMENT
D'EFFORTS POUR TOI.

TU VAS LE
REGRETTER,
DIANA.



JE N'EN SUIS
PAS SI SÛRE, MAIS
JE M'EN SOUVIENDRAI
SI ÇA ARRIVE
UN JOUR.

FWISH

SALUT !

AH... IL N'EST PAS
MALVAIS, MAIS...





JE ME LASSE DE
SA BITE ET J'EN AI
MARRE DE L'ENTENDRE
SE PLAINDRE TOUT
LE TEMPS...



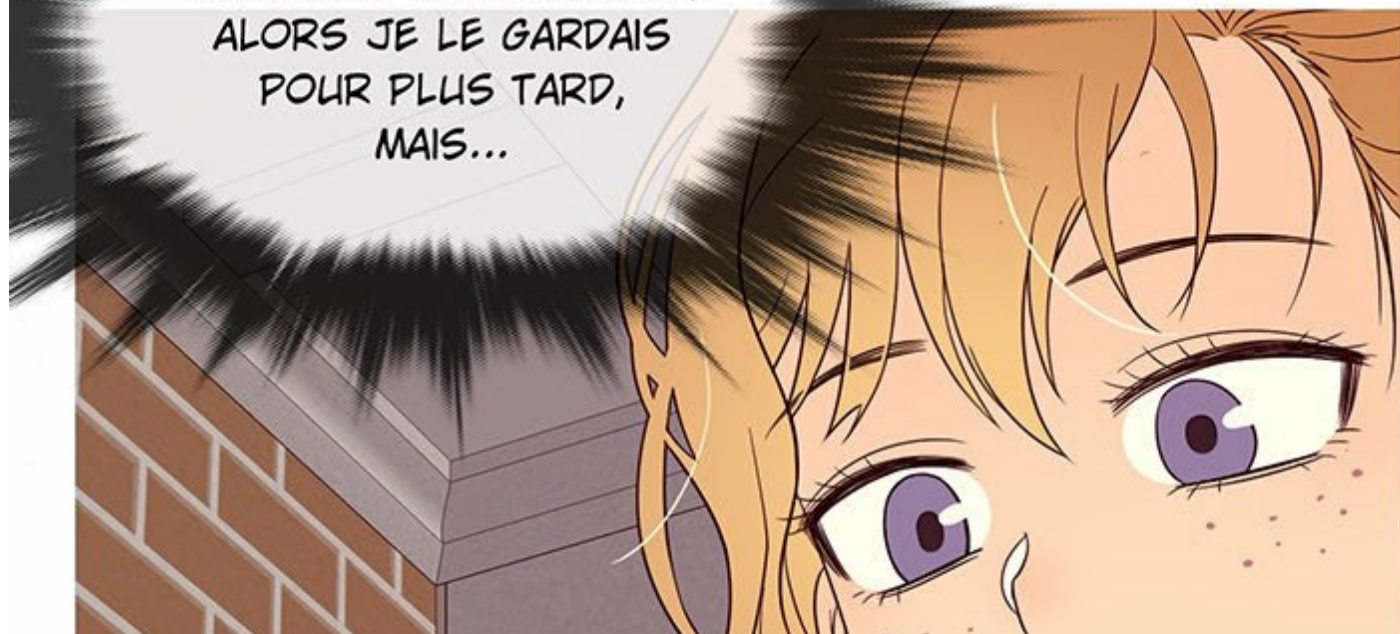




HEHE

TOOMICS.COM

C'EST UN HOMME
MÛR DANS LA TRENTAINE,
ALORS JE LE GARDAIS
POUR PLUS TARD,
MAIS...





EST-CE QUE JE
DEVRAIS TENTER
MA CHANCE ?

À SUIVRE...