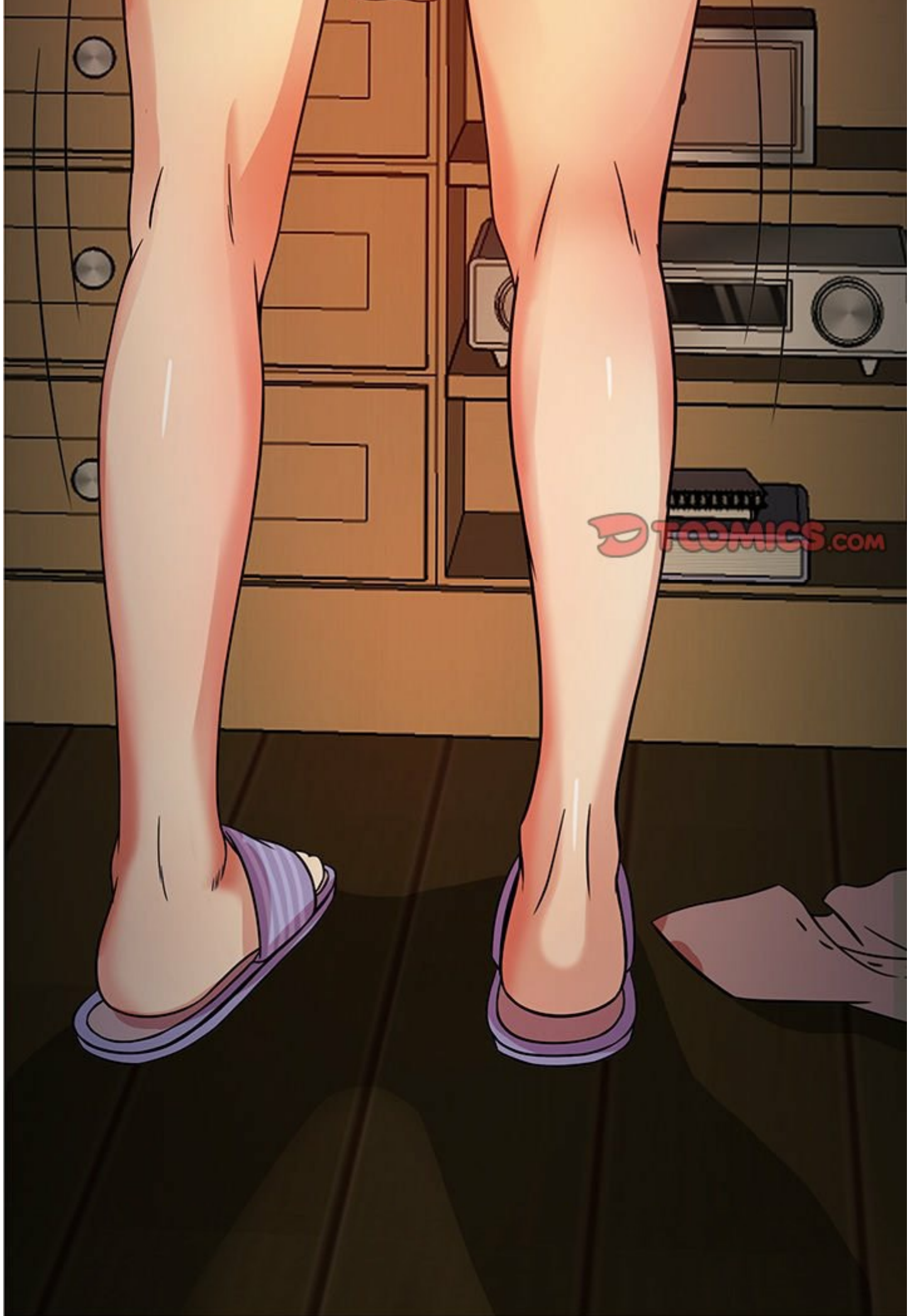


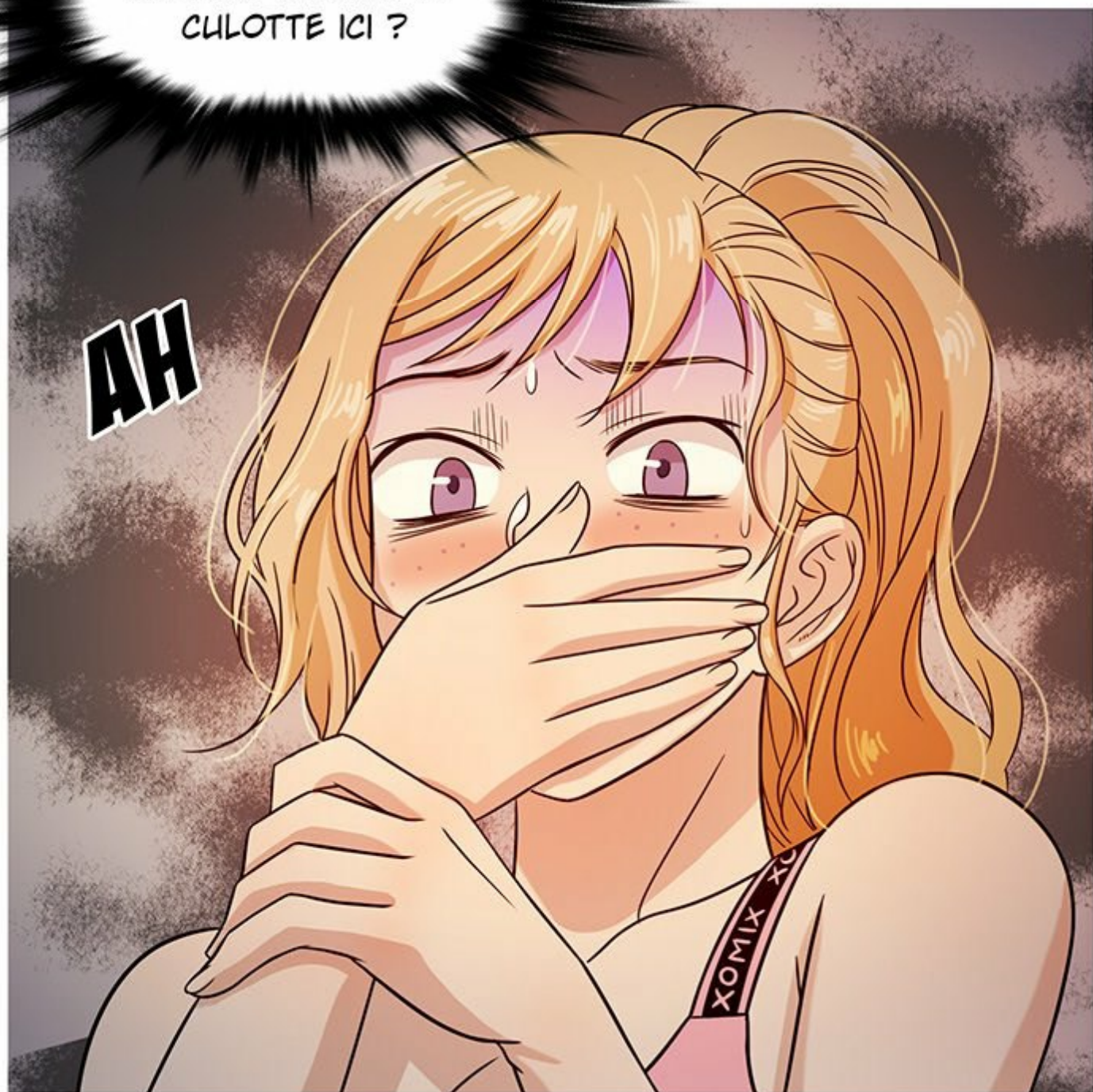
ZIP

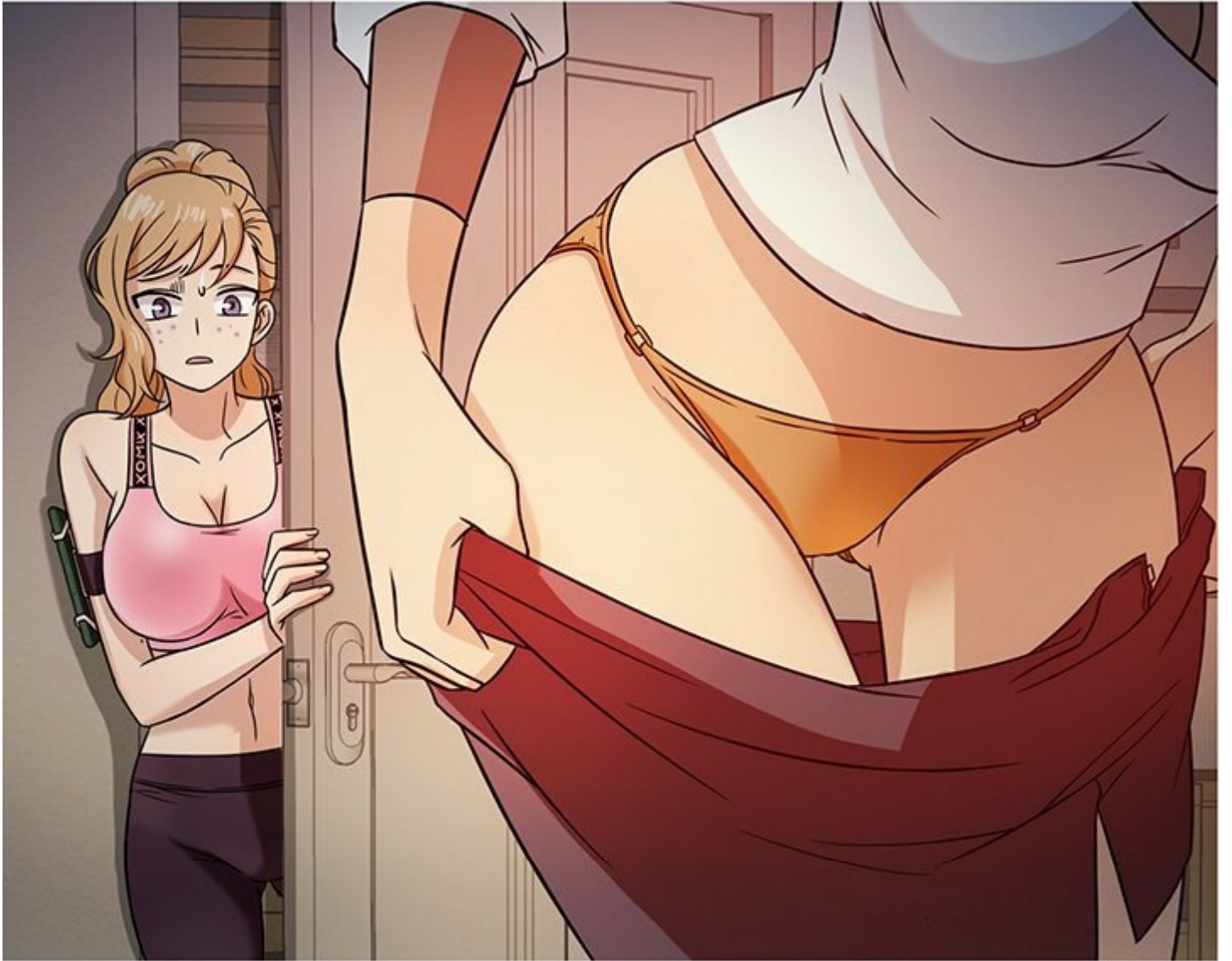




POURQUOI EST-CE
QU'ELLE CHANGE DE
CULOTTE ICI ?

AH

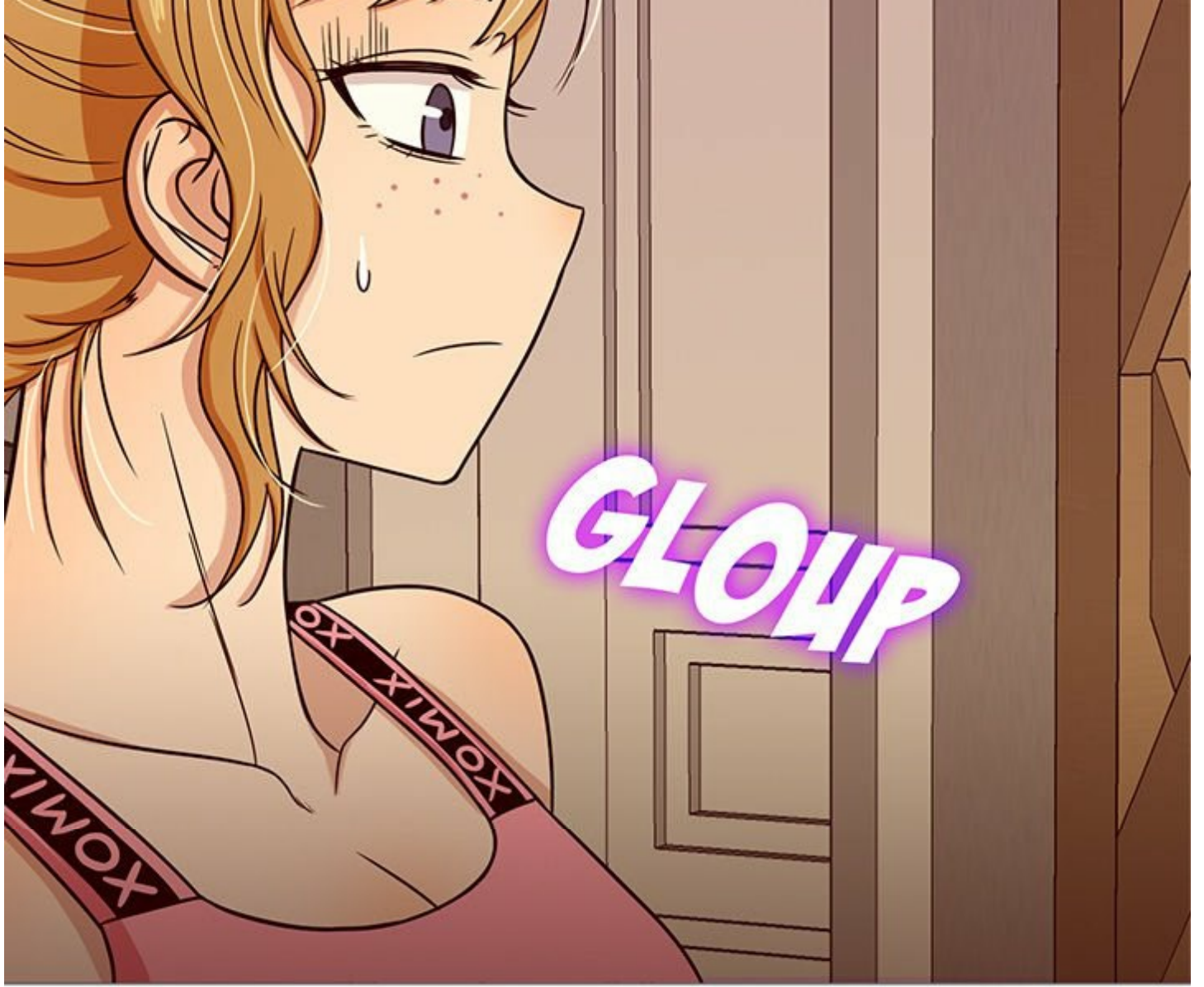


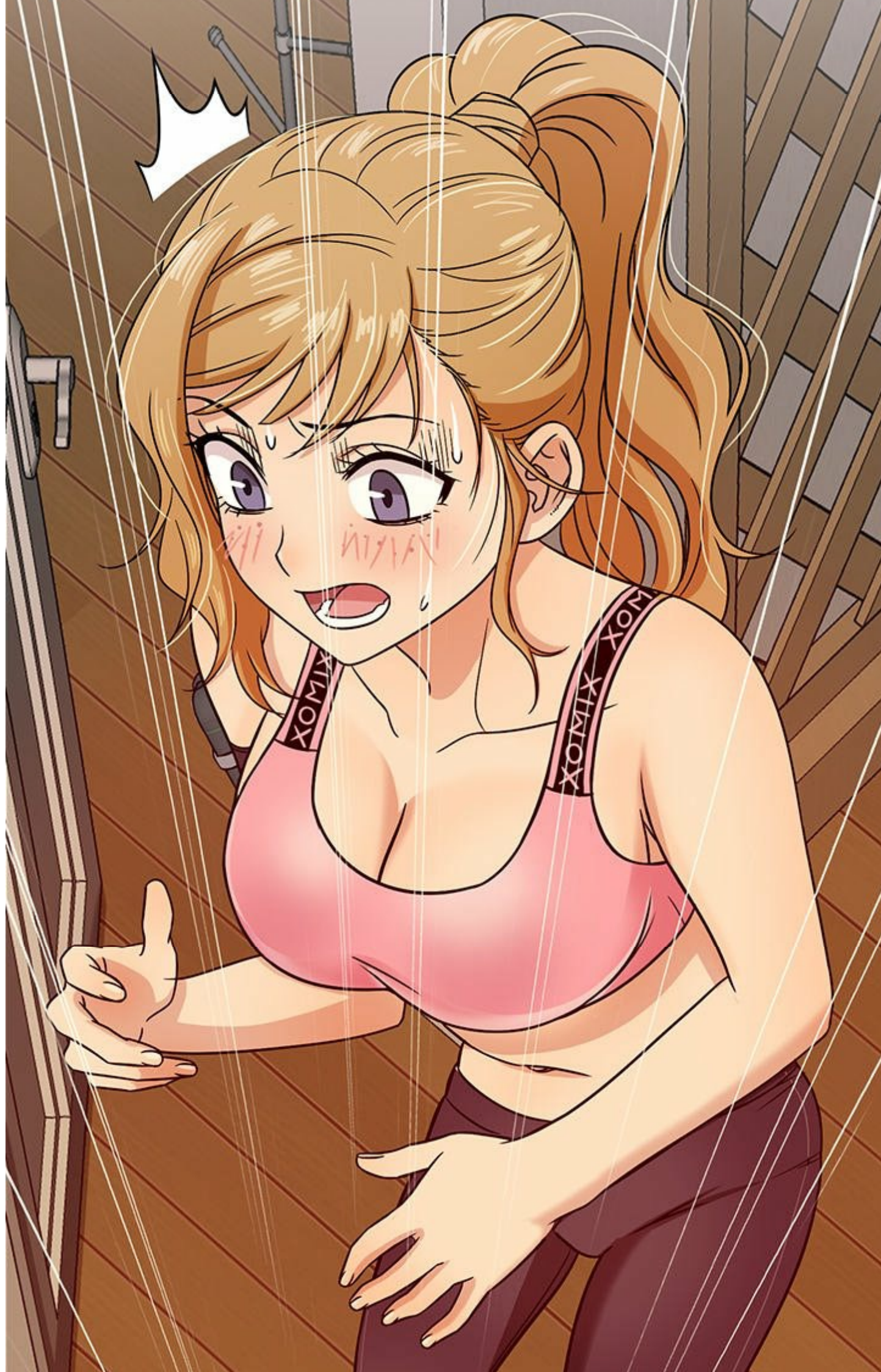












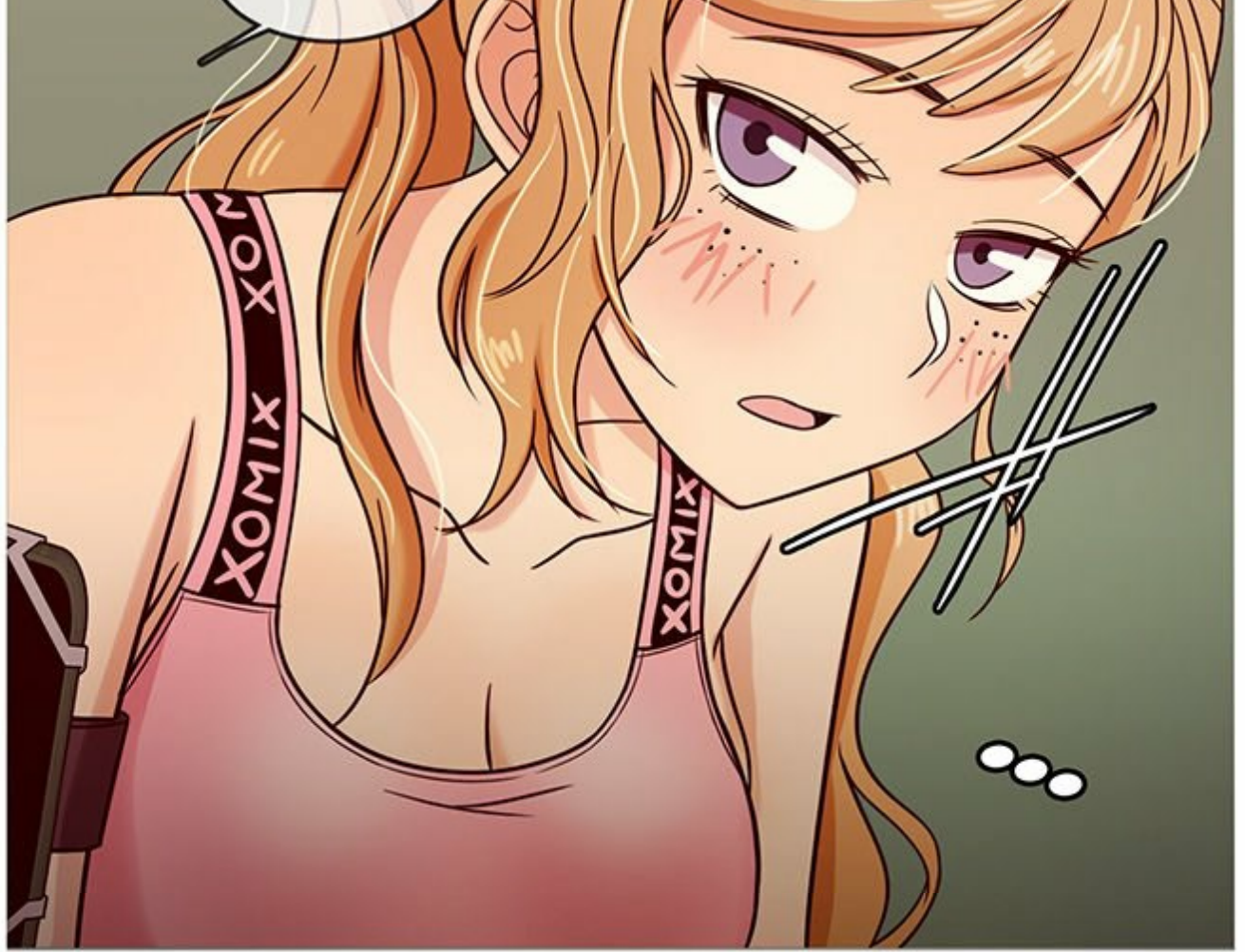




ARG... POURQUOI
EST-CE QUE JE LES
AI FAIT TOMBER
MAINTENANT ?











L'HOMME IDÉAL

Scénario : Geulggol

Dessin : Ggobung



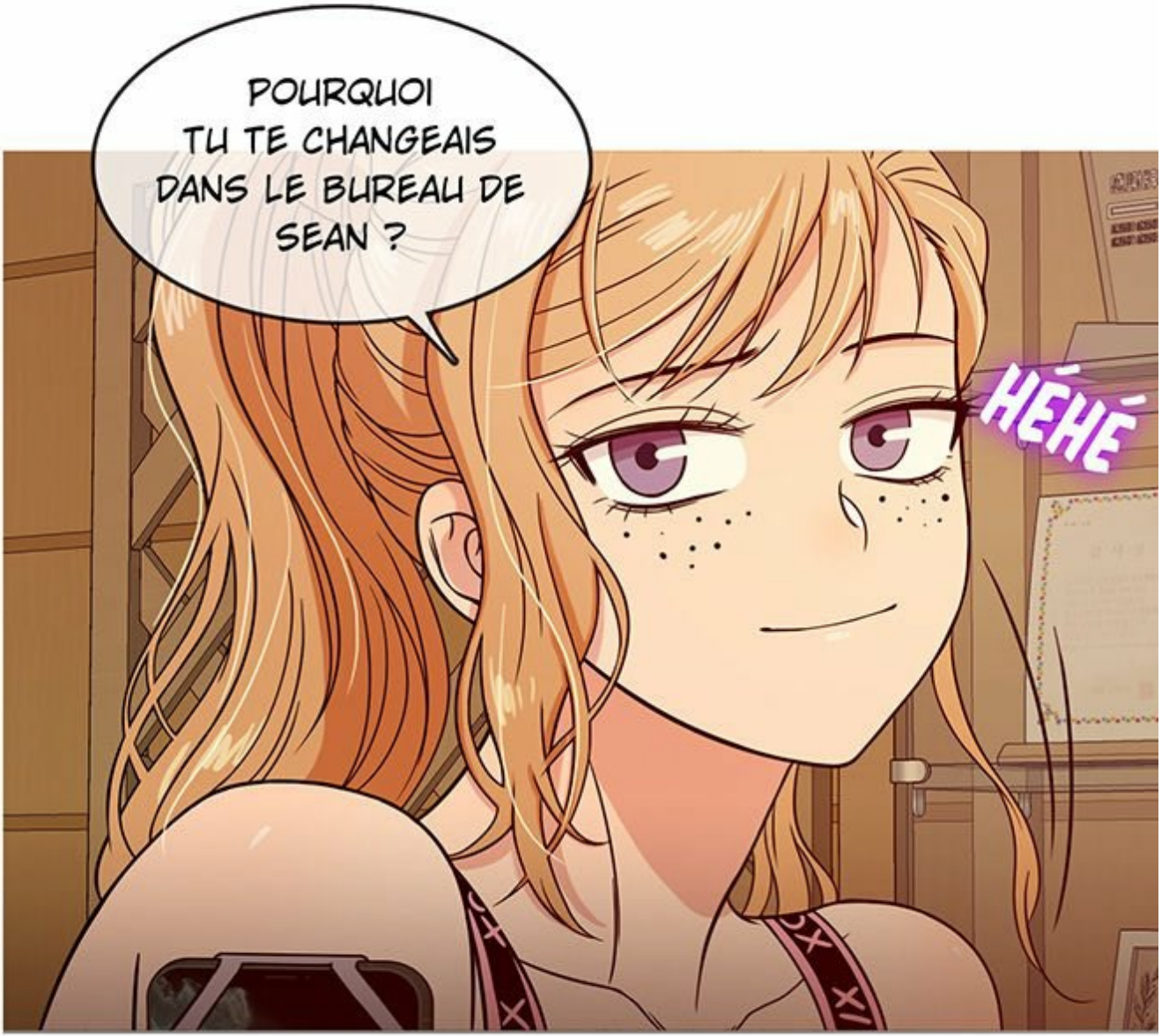
QU'EST-CE
QU'ELLE VEUT ?

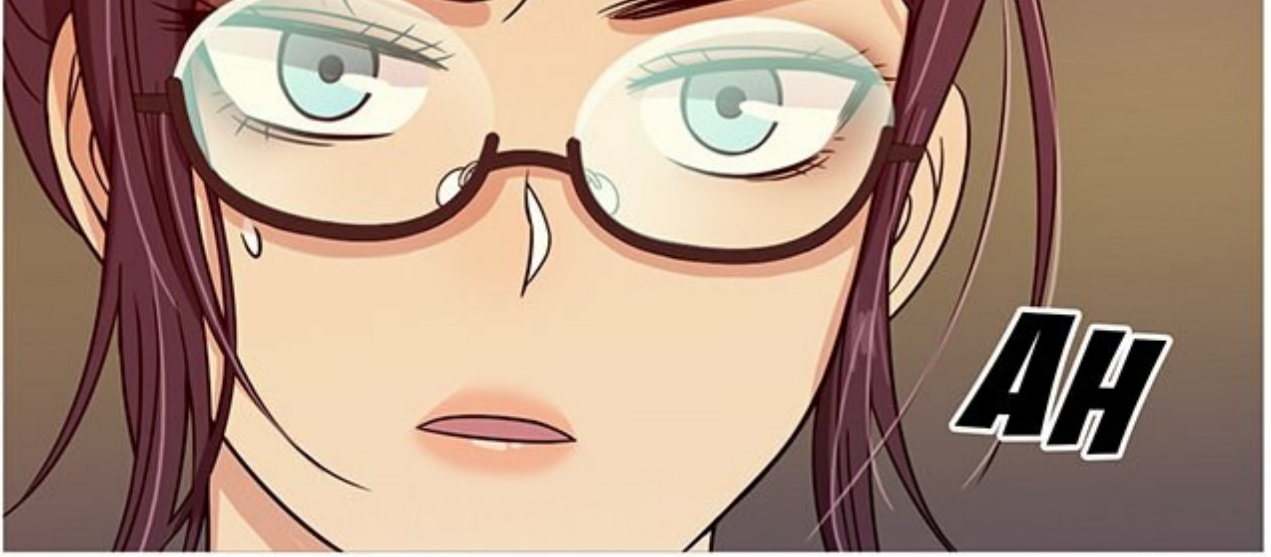


JE N'AI PAS
LE DROIT D'ÊTRE
ICI ?

ET TOI ?







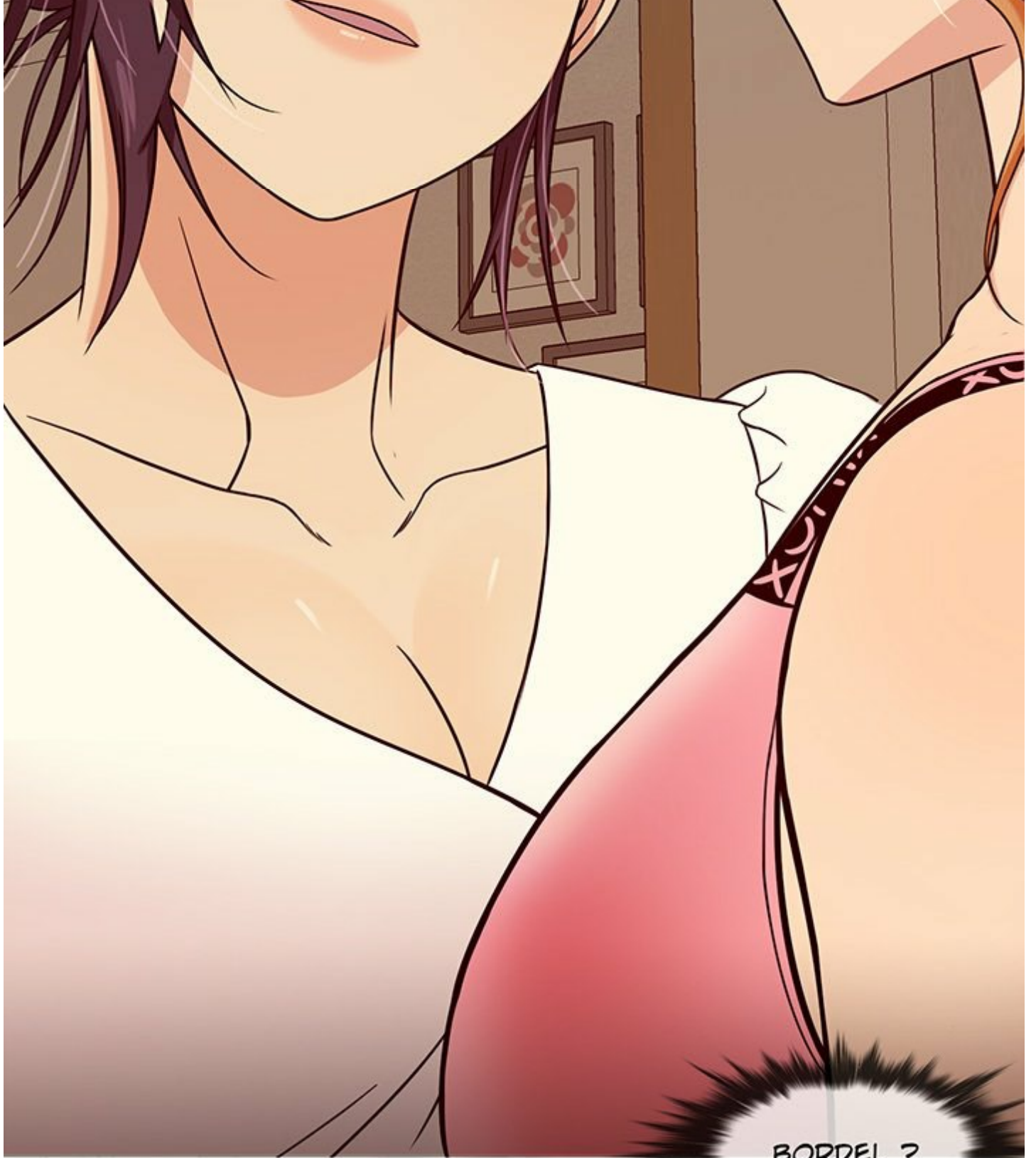
AH



HUMPF

EST-CE QUE
JE DOIS TE FAIRE
UN DESSIN ?



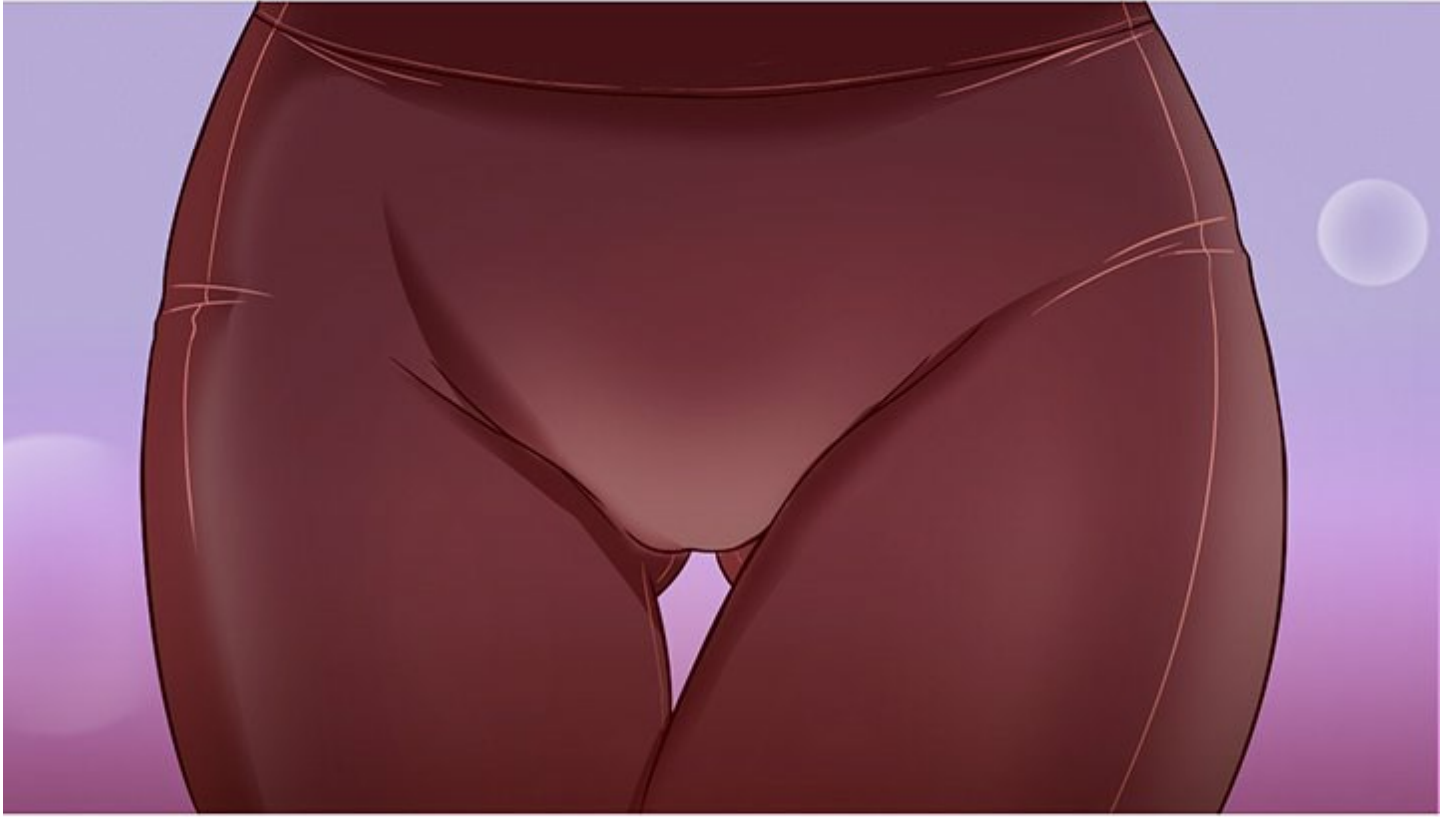


BORDEL ?

C'EST MOI
QUI VOUS SURVEILLE,
LES FILLES.









TU
T'HABILLES
TOUJOURS DE
FAÇON OSÉE,
DIANA.







C'EST ICI QUE
SEAN TRAVAILLE
À LA MAISON.

TOOMICS.COM

NE VIENS PAS
PAR ICI HABILÉE COMME
UNE TRAÎNÉE.





UNE TRAÎNÉE ?

A close-up illustration of a hand in a red sleeve knocking over a dark red bag. The hand is shown in a dynamic, slightly blurred motion, with the bag falling to the left. The background is a solid dark red color.

TAC



LES
GENS DE TON ÂGE
DOIVENT PENSER QUE
C'EST UNE TENUE

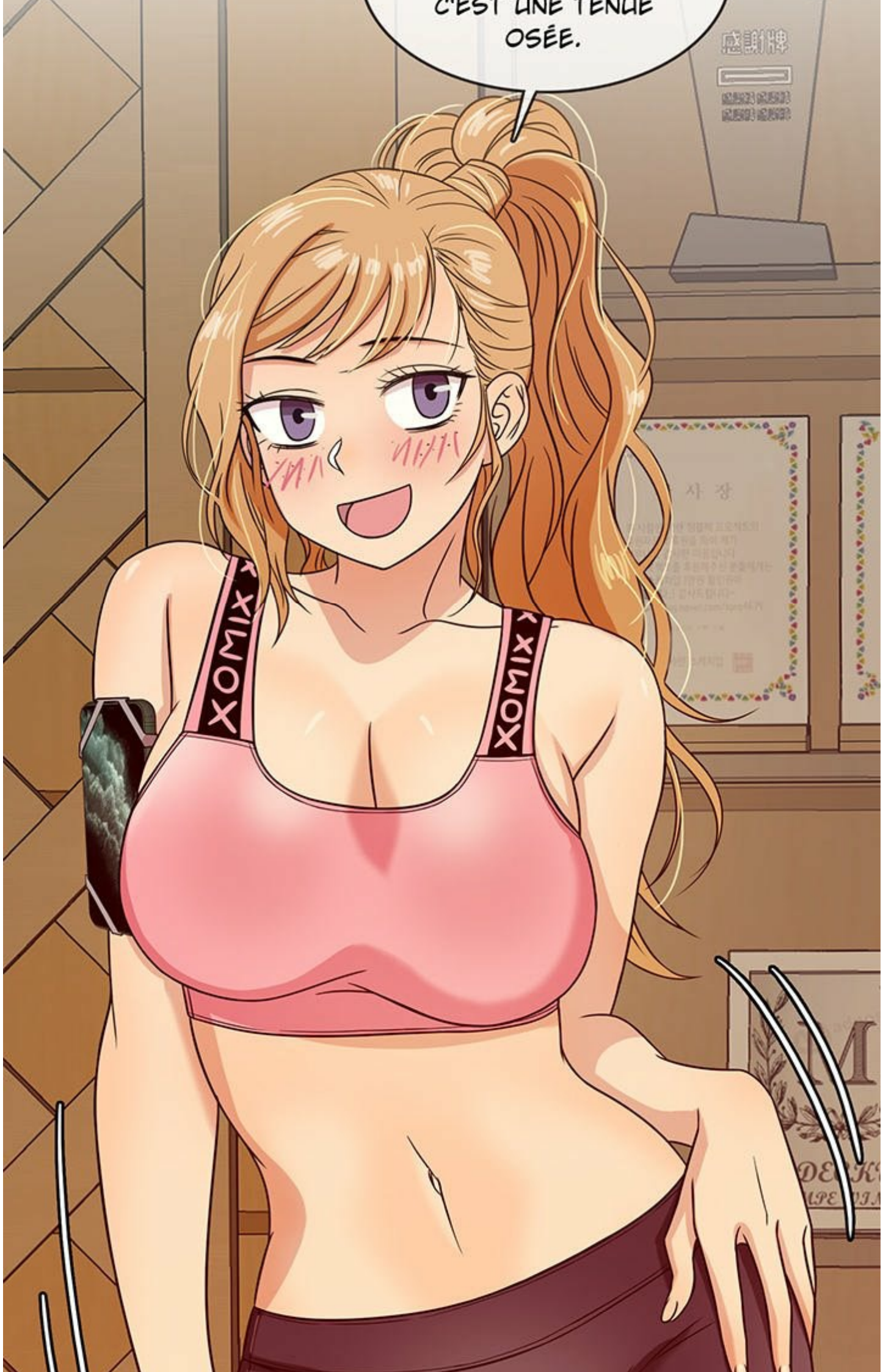
A wide shot of a person standing in a brightly lit room with large windows. The person is speaking, and their words are captured in a speech bubble. The room has a modern, clean aesthetic with light-colored walls and a window with a view of the outdoors.

C'EST UNE TENUE
OSÉE.

感謝牌

사장

M
DE K
LPE 133





MAIS QUELLE FILLE
NE S'HABILLE PAS COMME
ÇA POUR FAIRE DU SPORT
DE NOS JOURS ?



JE SUPPOSE
QUE TU NE PEUX RIEN
FAIRE À TON ÂGE.

C'EST ÇA,
LE CONFLIT DES
GÉNÉRATIONS.

FWIP





LE CONFLIT DES
GÉNÉRATIONS ?

JE... JE VOIS...





CETTE
JELINE SALOPE EST
SI MALPOLIE !



TAC



TU PEUX
ME LAISSER
PASSER ?



CLAC



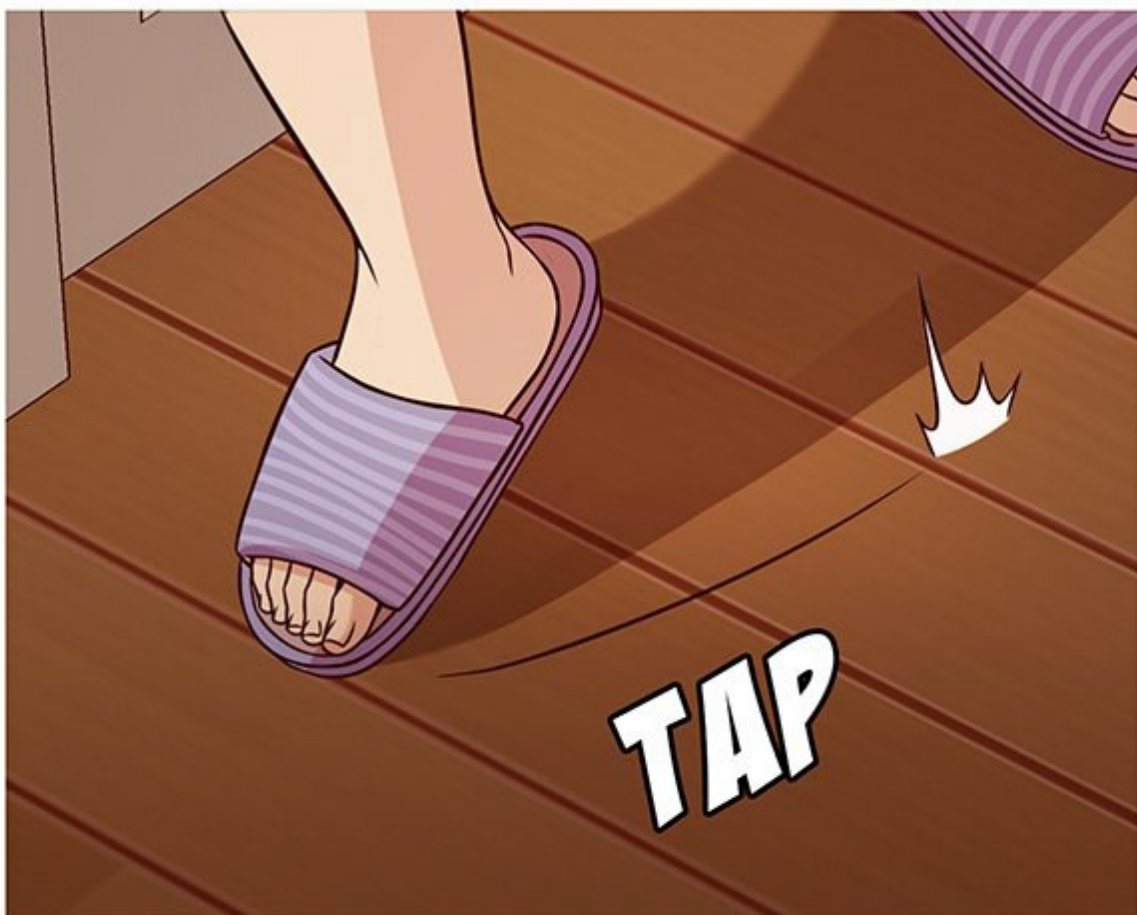


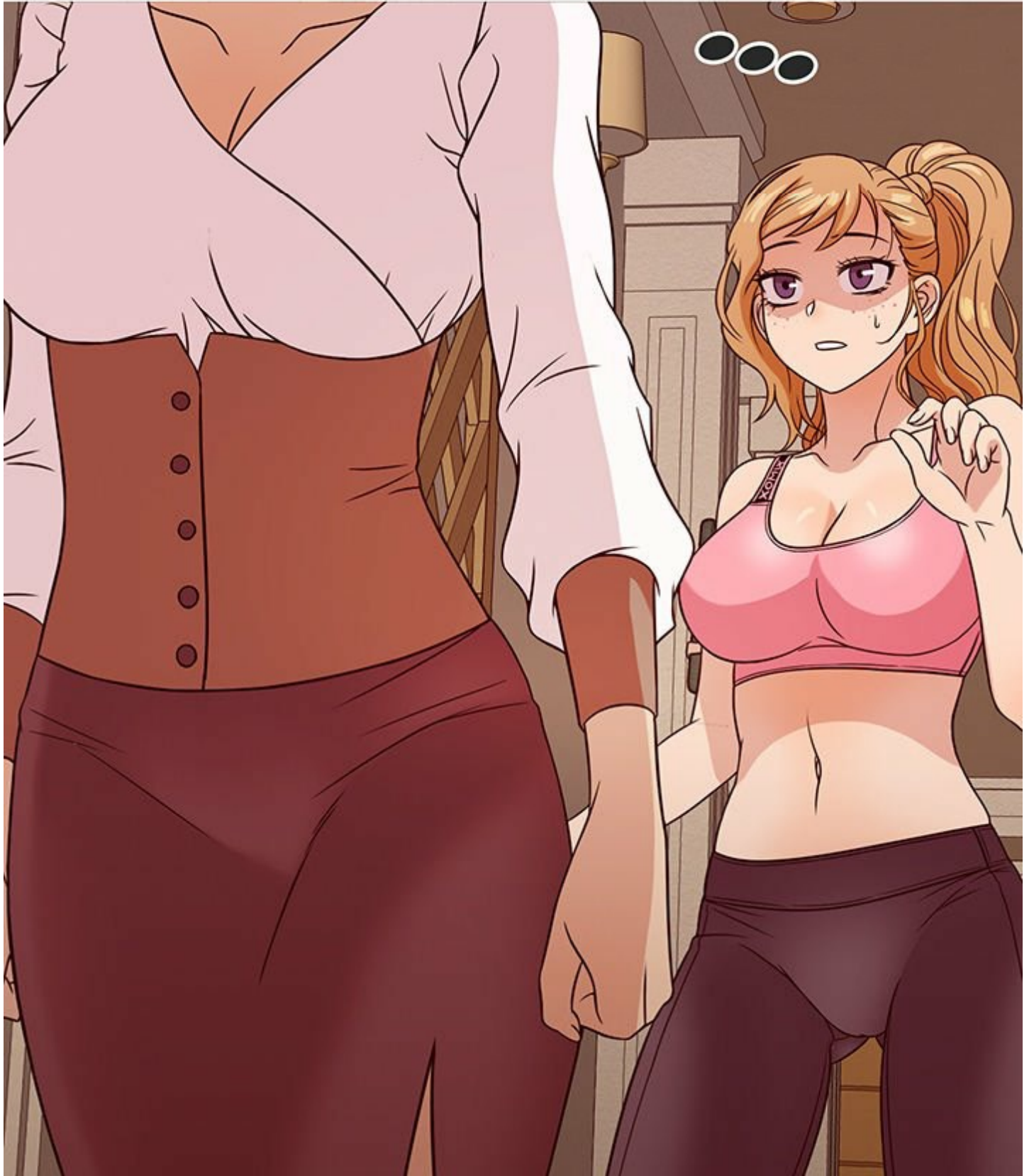
TU NE PEUX PAS
ALLER ET VENIR ICI
COMME BON TE SEMBLE.
NE RENTRE PAS DANS
CETTE PIÈCE.





D'ACCORD ?



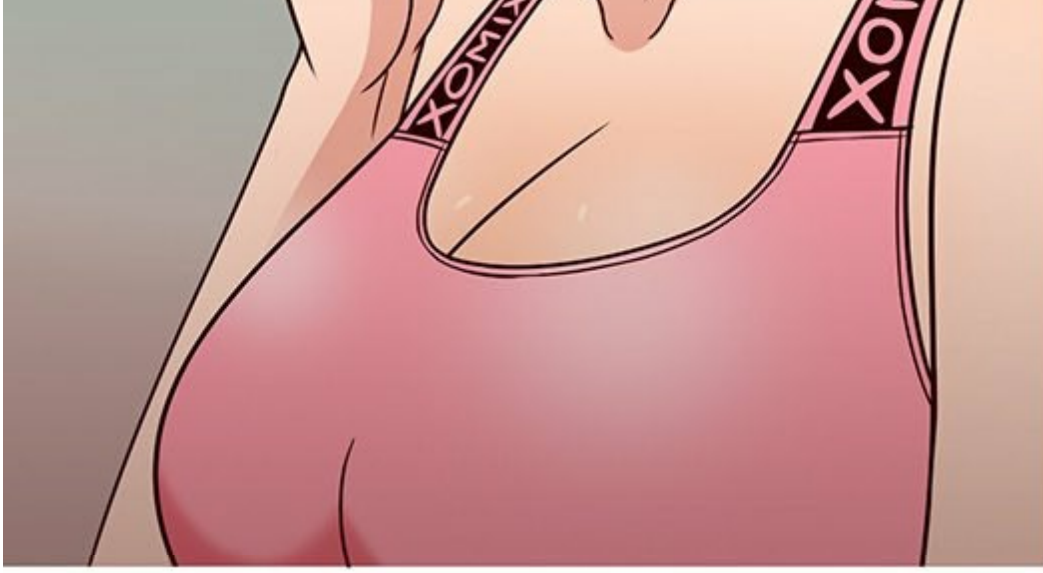




ARG, JE LA DÉTESTE.



GRR

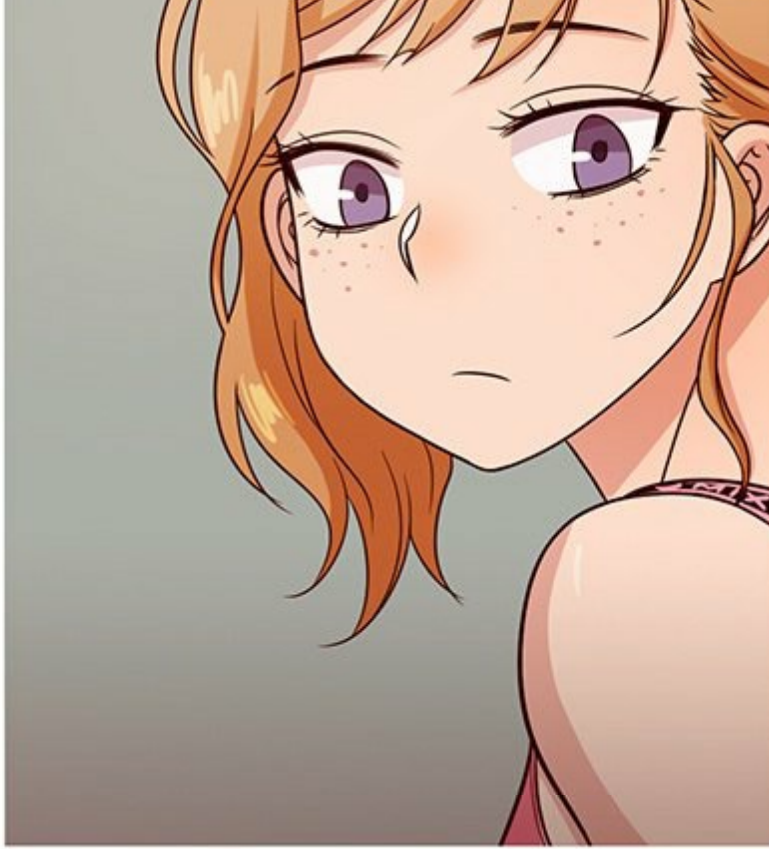


C'ÉTAIT ELLE QUI
CHANGEAIT DE CULOTTE !
POUR QUI ELLE SE PREND
POUR ME TRAITER DE
TRÂINÉE ?

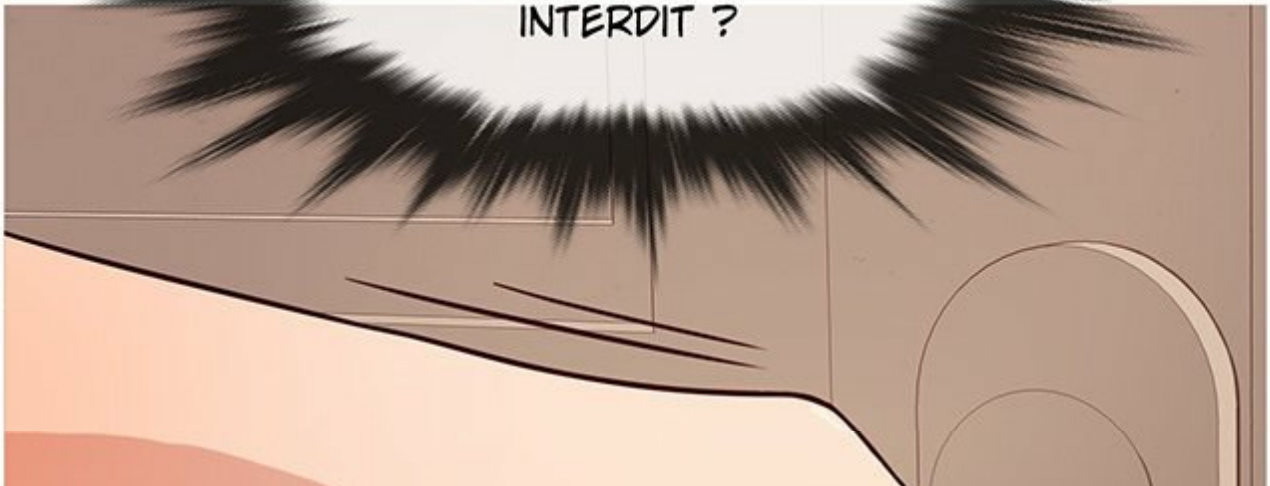


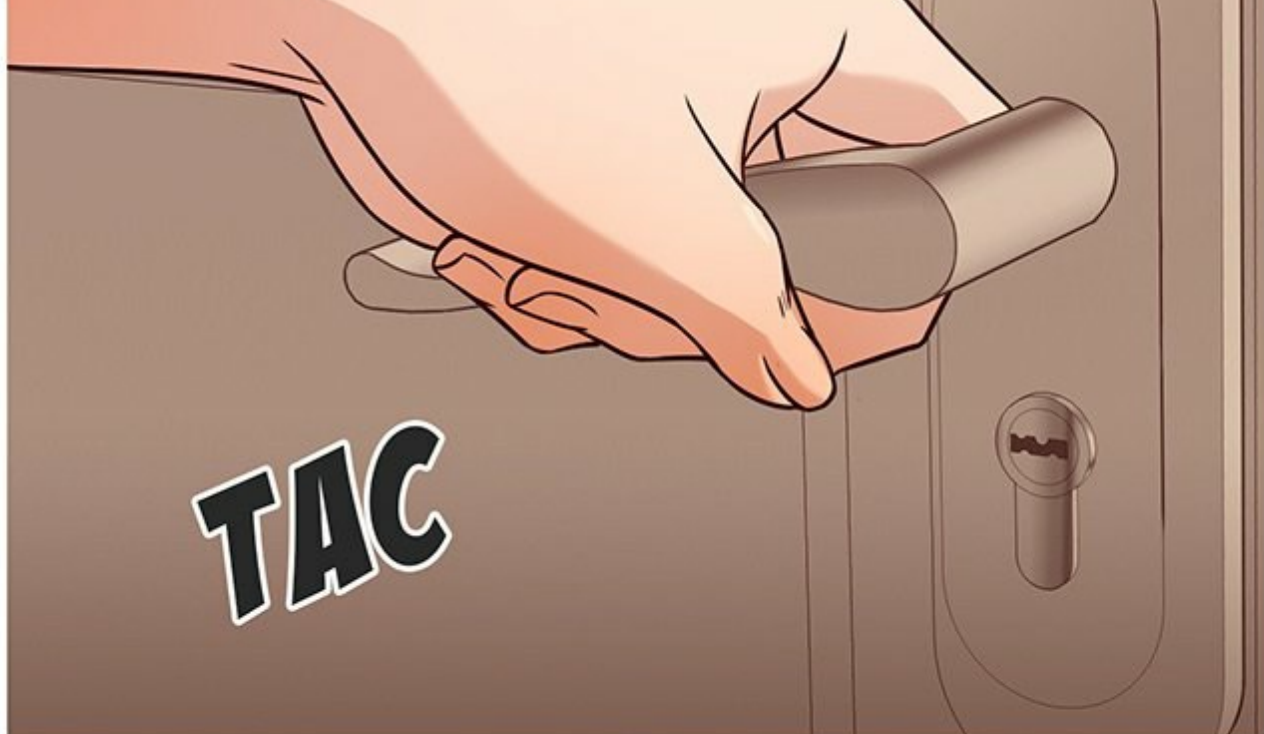






ELLE PENSE QUE
JE NE VAIS PAS RENTRER
PARCE QU'ELLE ME L'A
INTERDIT ?





TAC

COMMENT
OSE-T-ELLE AGIR
COMME SI C'ÉTAIT
SA MAISON ? C'EST
LA CONCIERGE.

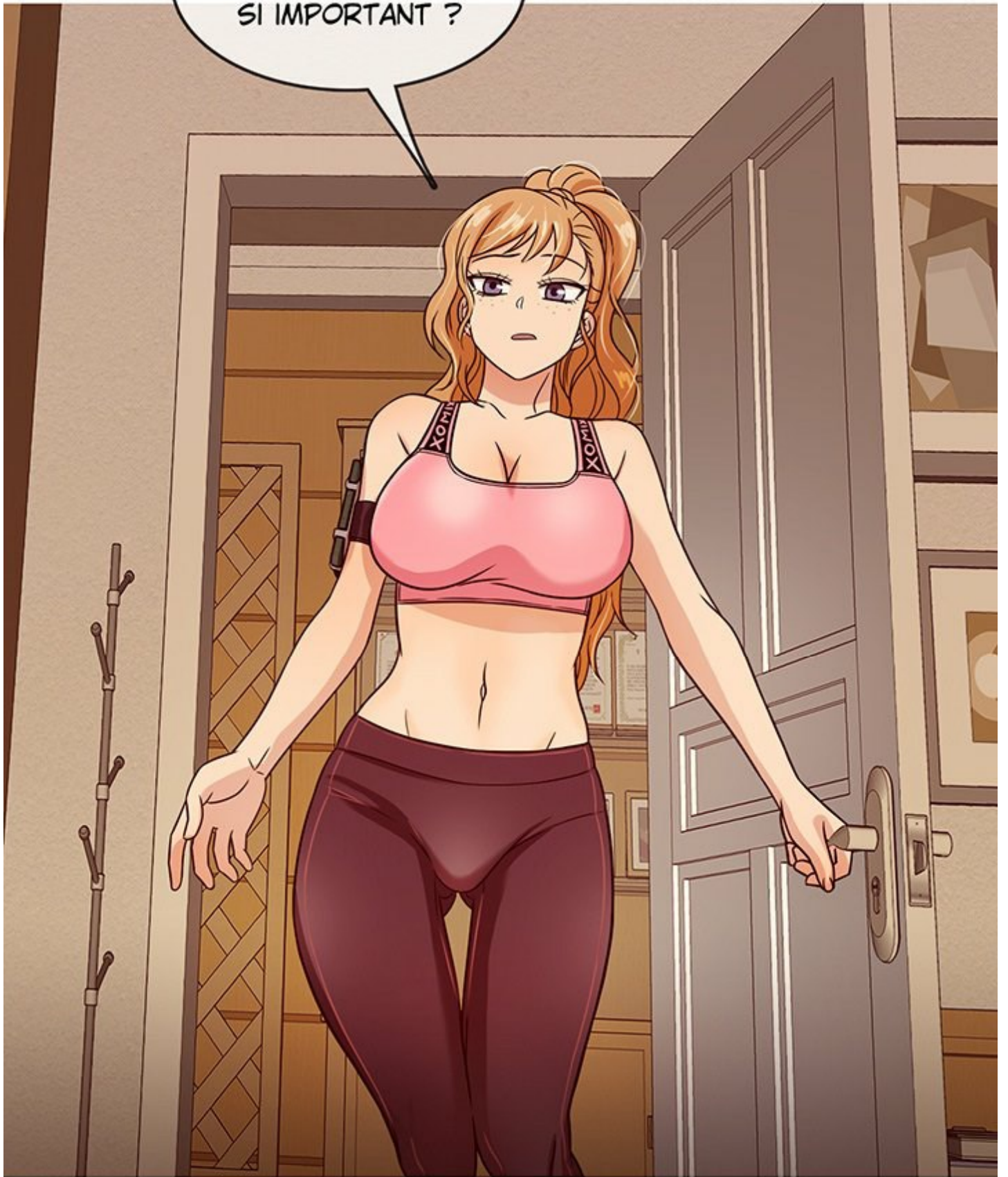




CETTE MAISON
NOUS APPARTIENT
À MOI ET À MES
SŒURS.

POURQUOI

POURQUOI
CE BUREAU EST-IL
SI IMPORTANT ?





HEIN ?



EST-CE QU'ELLE
A RENVERSÉ DE
L'EAU ?





FWIP



TOOMICS.COM



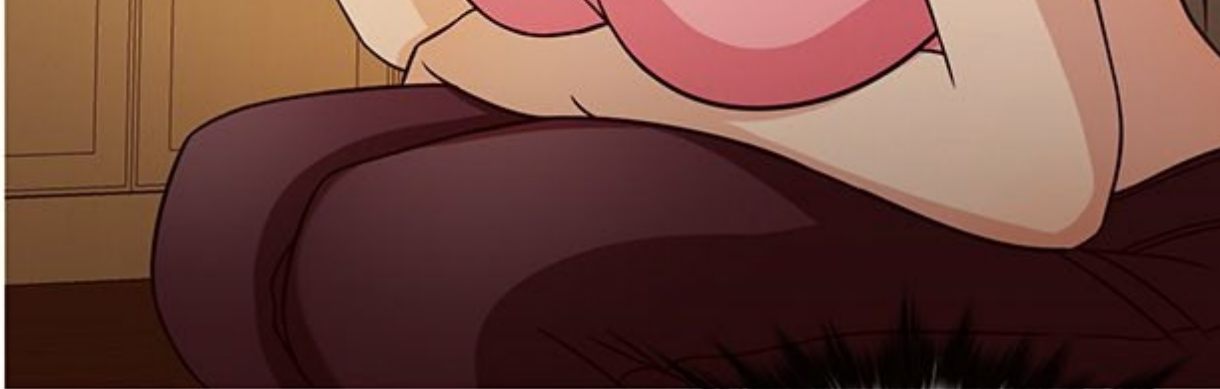
C'EST UN PEU
COLLANT...

J'AI DÉJÀ SENTI ÇA...

SNIFF

SNIFF





C'EST
UNE ODEUR
FAMILIÈRE...

MMH...





ATTENDS...

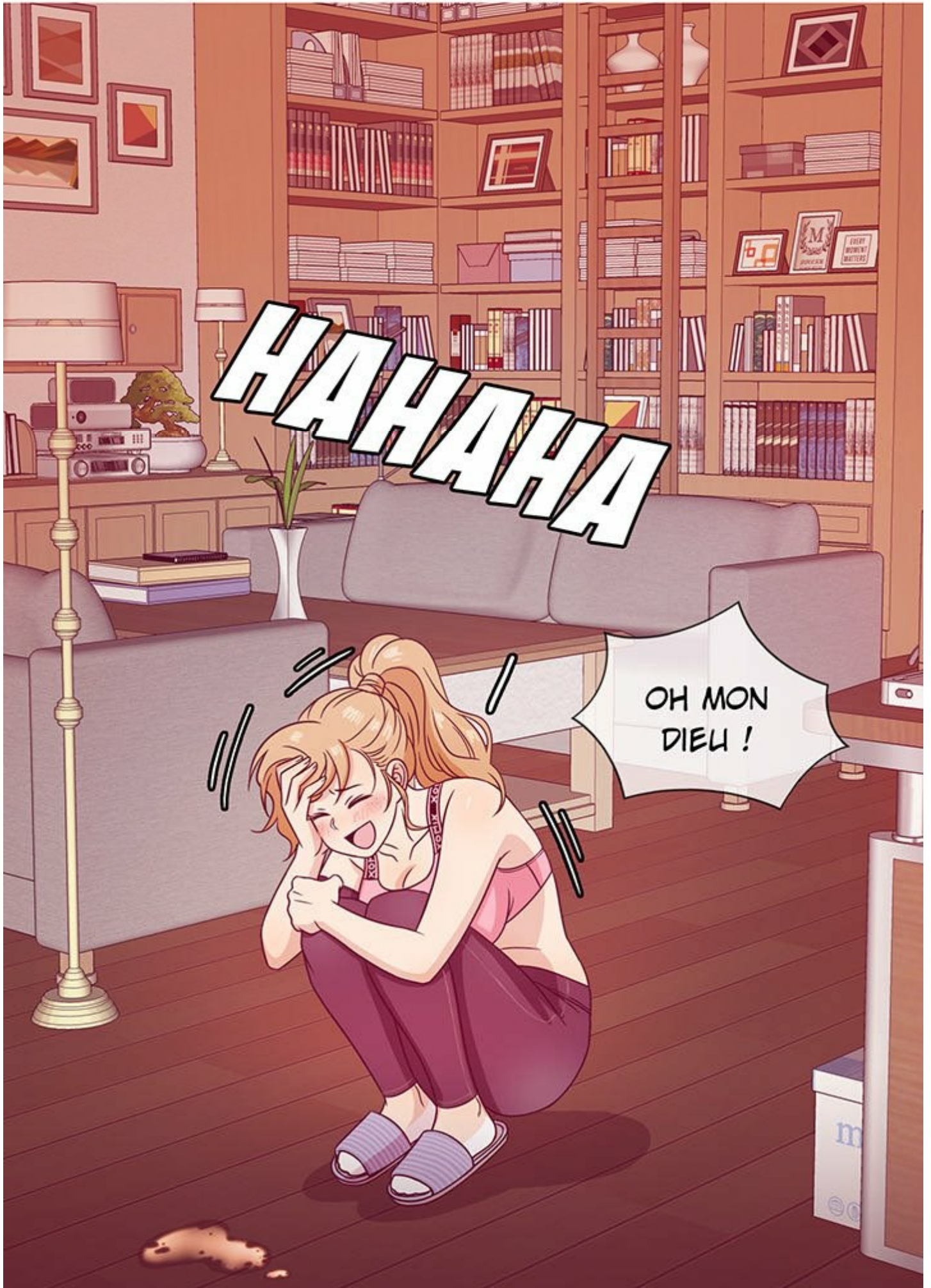
C'EST L'ODEUR



...
DE LA CYPRINE !

See





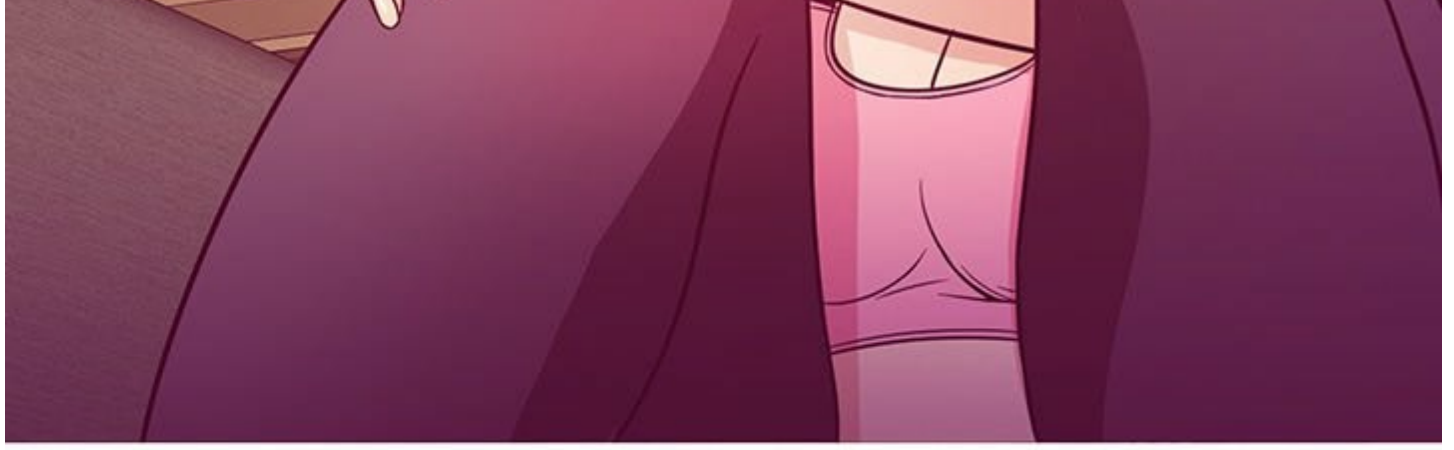
НАНАНА

OH MON
DIEU !

EST-CE
QU'ELLE A
AMENÉ UN HOMME
ICI POUR SE LE
TAPER ?

ARG...





OU
EST-CE QU'ELLE
S'EST TOUCHÉE AU
POINT OÙ SA MOUILLE
A COULÉ PAR
TERRE ?

PFFT

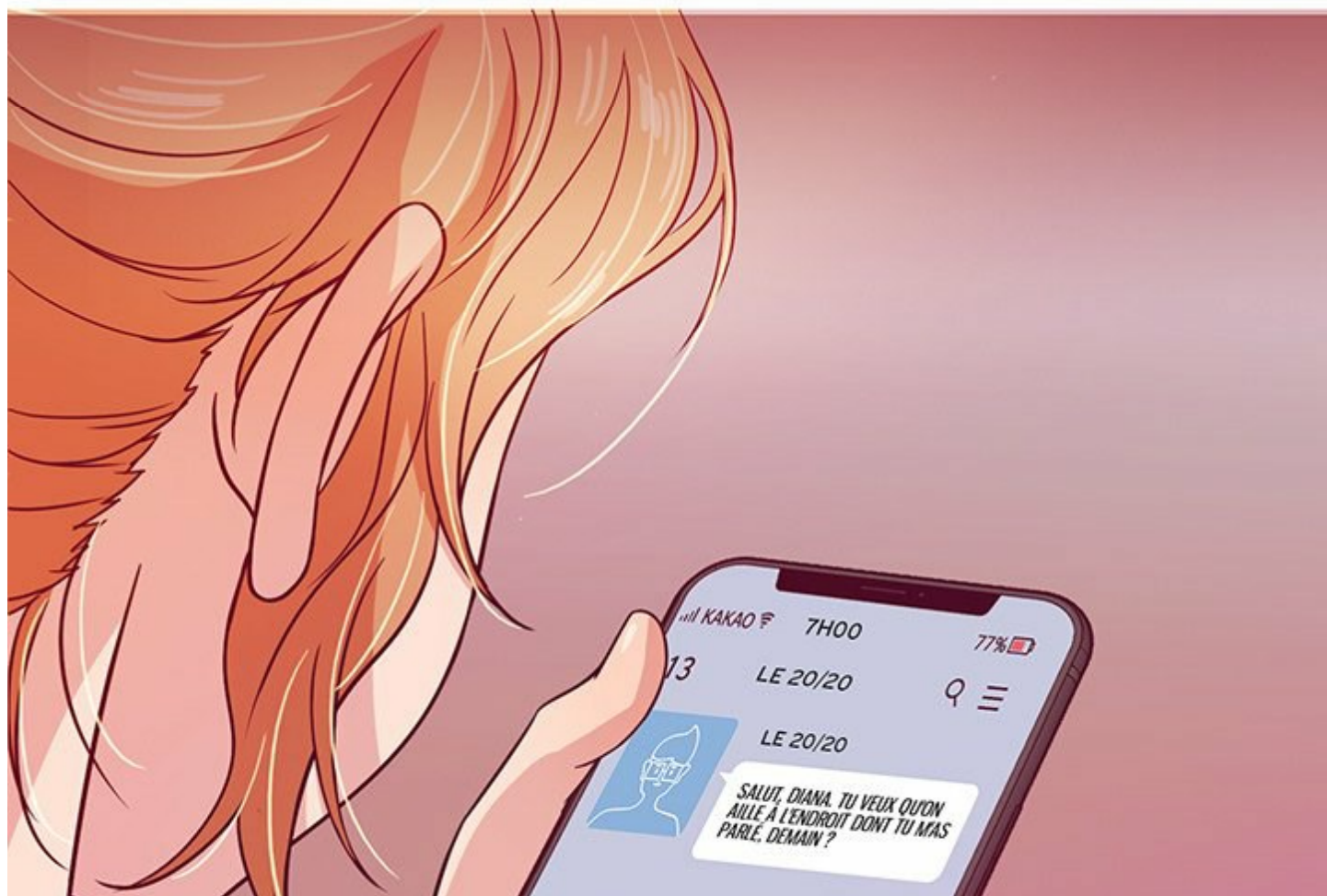
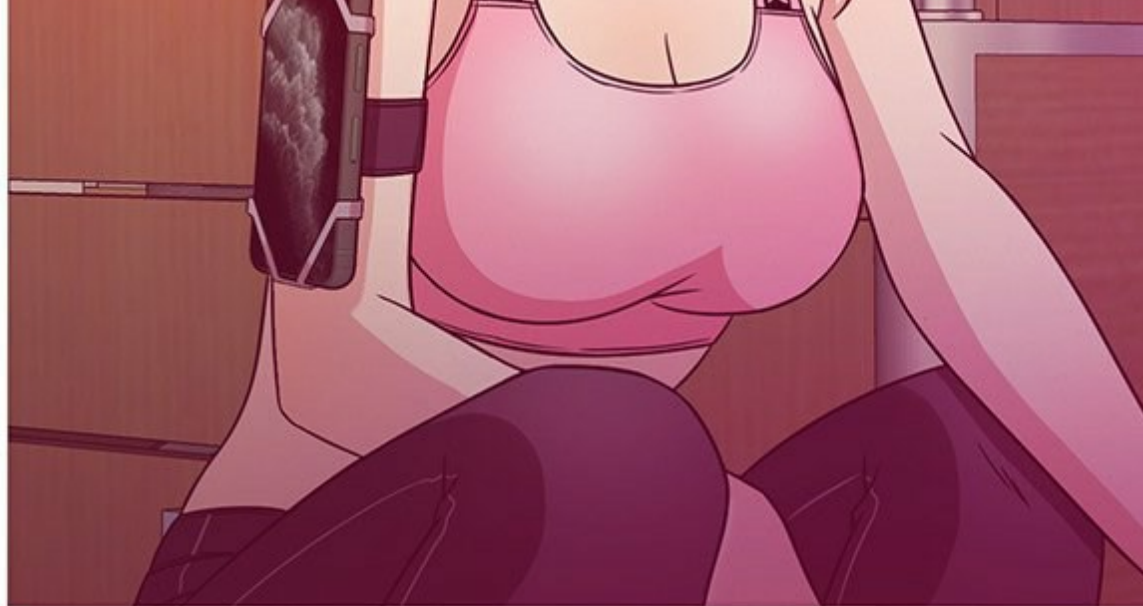




JE NE COMPRENDS PAS.
ELLE FAIT SEMBLANT D'ÊTRE
PURE ET INNOCENTE.

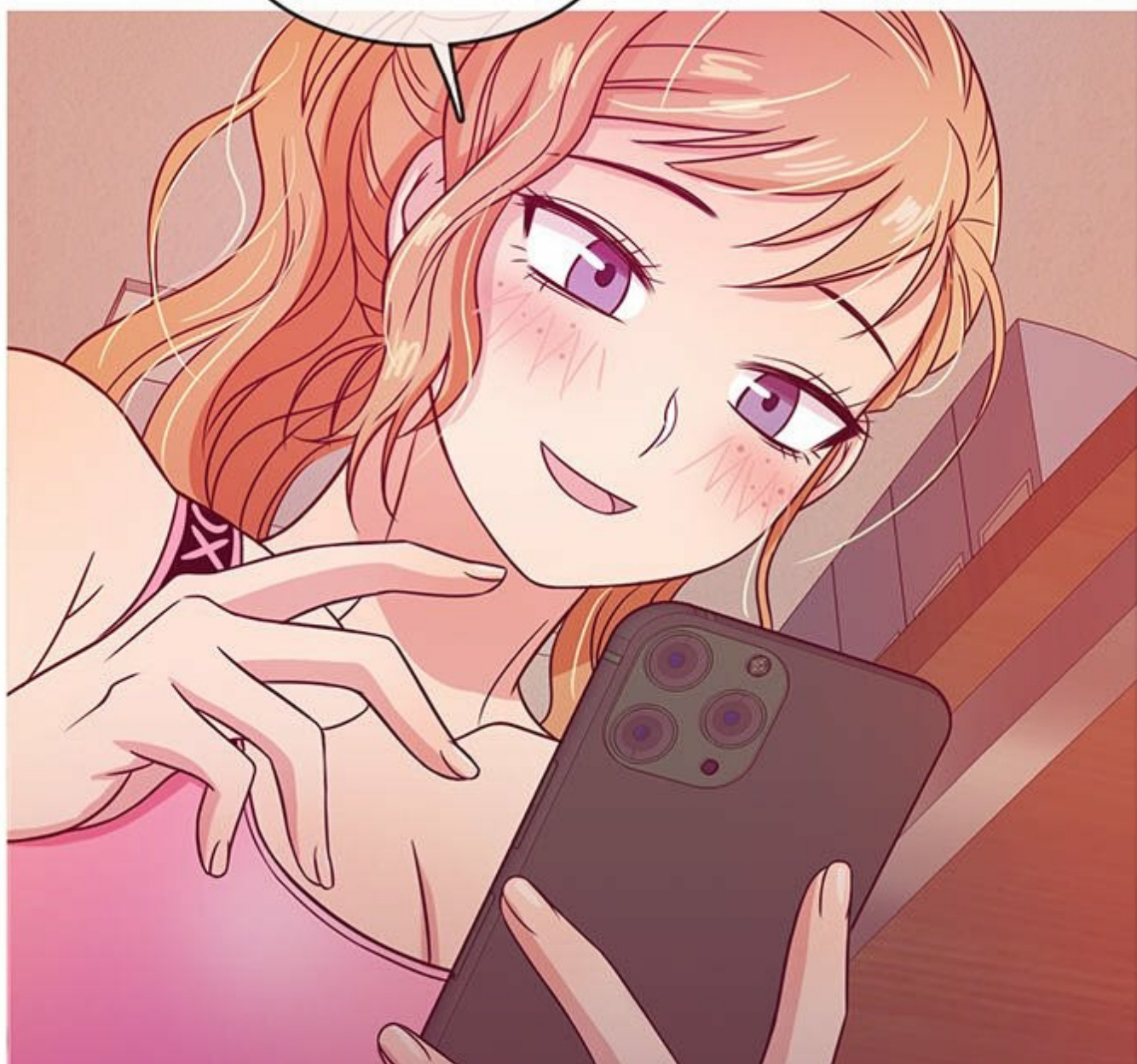






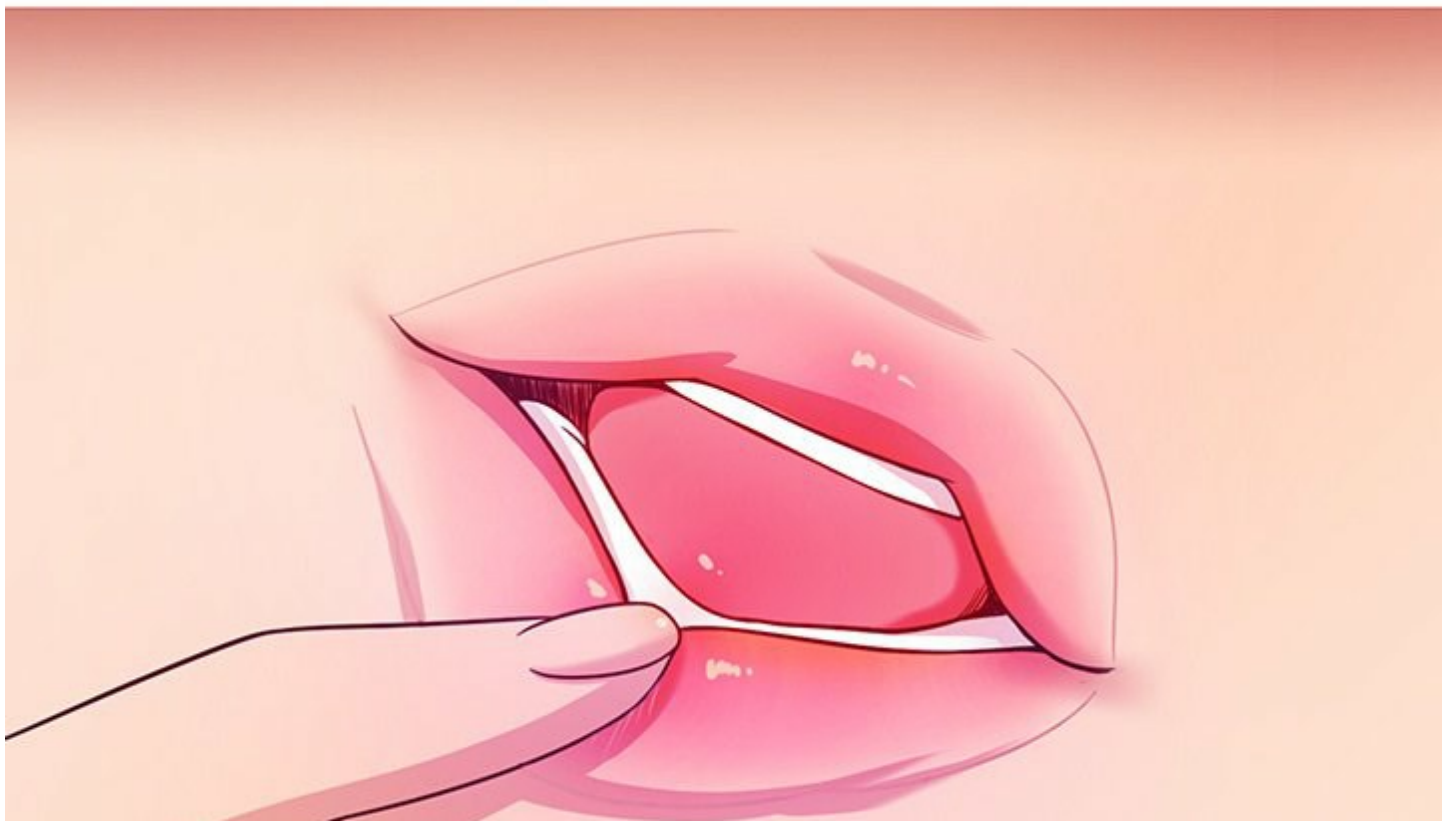


AH... CELUI-LÀ
EST DOUÉ AU
PLUMARD...



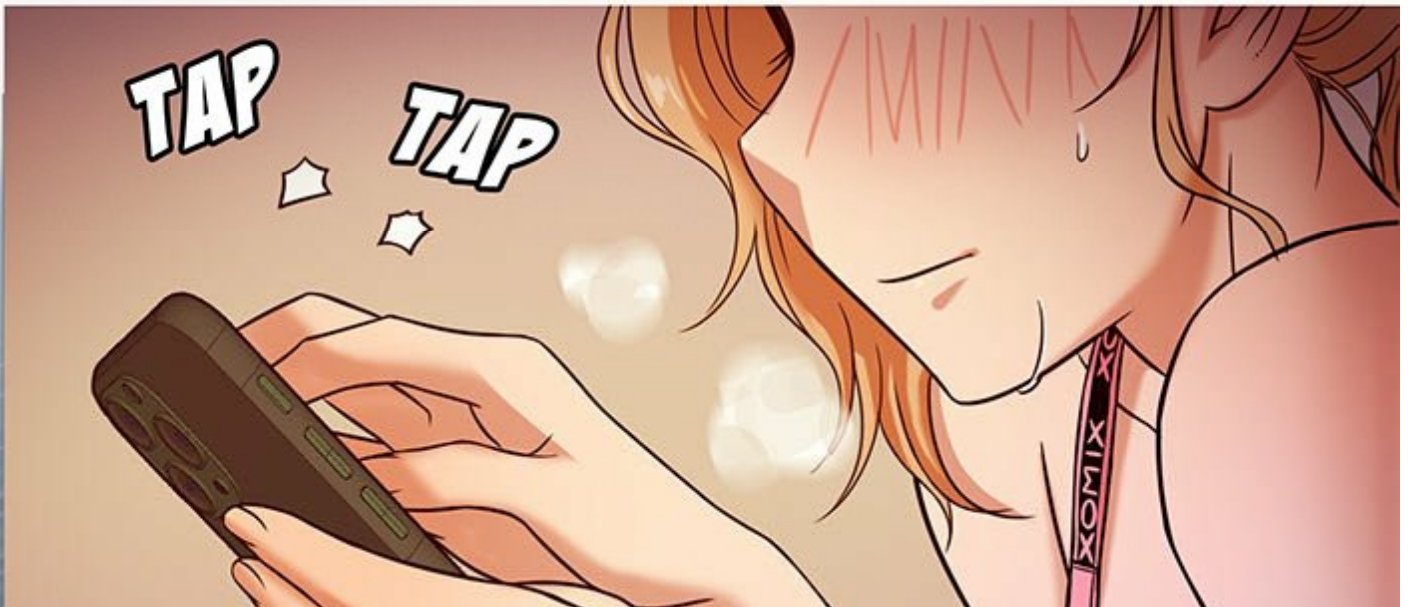
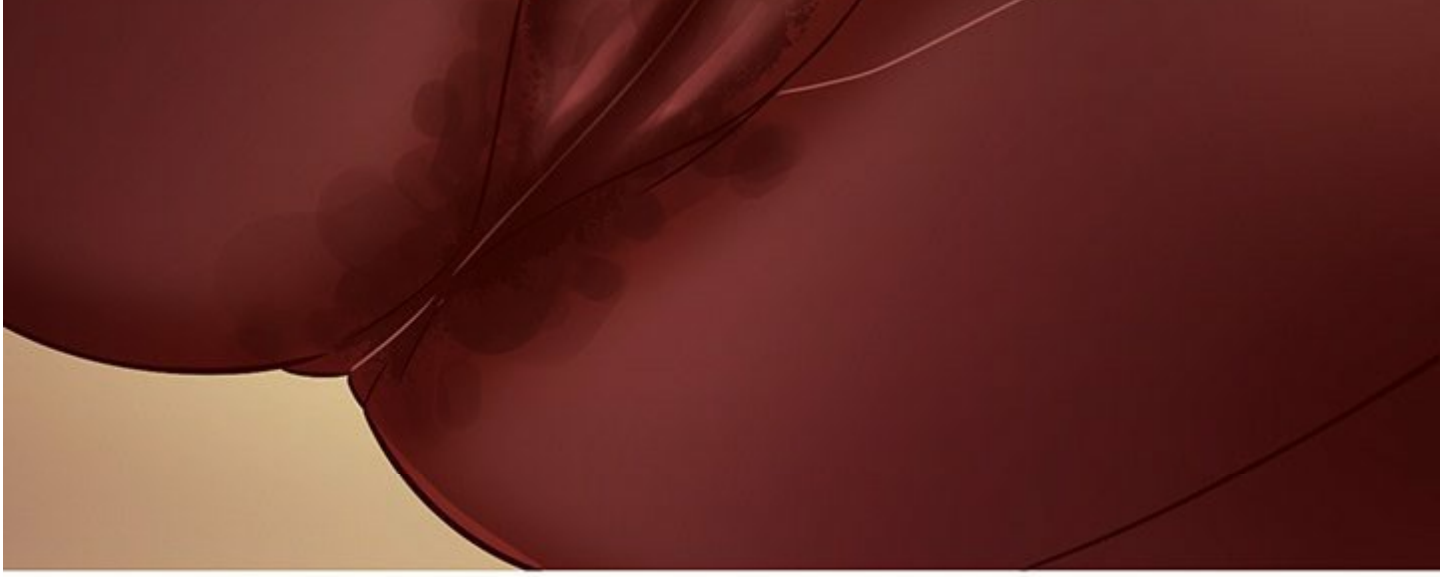


C'EST LE
SEUL À QUI J'AI
DONNÉ 20/20.











LE 20/20

LE 20/20

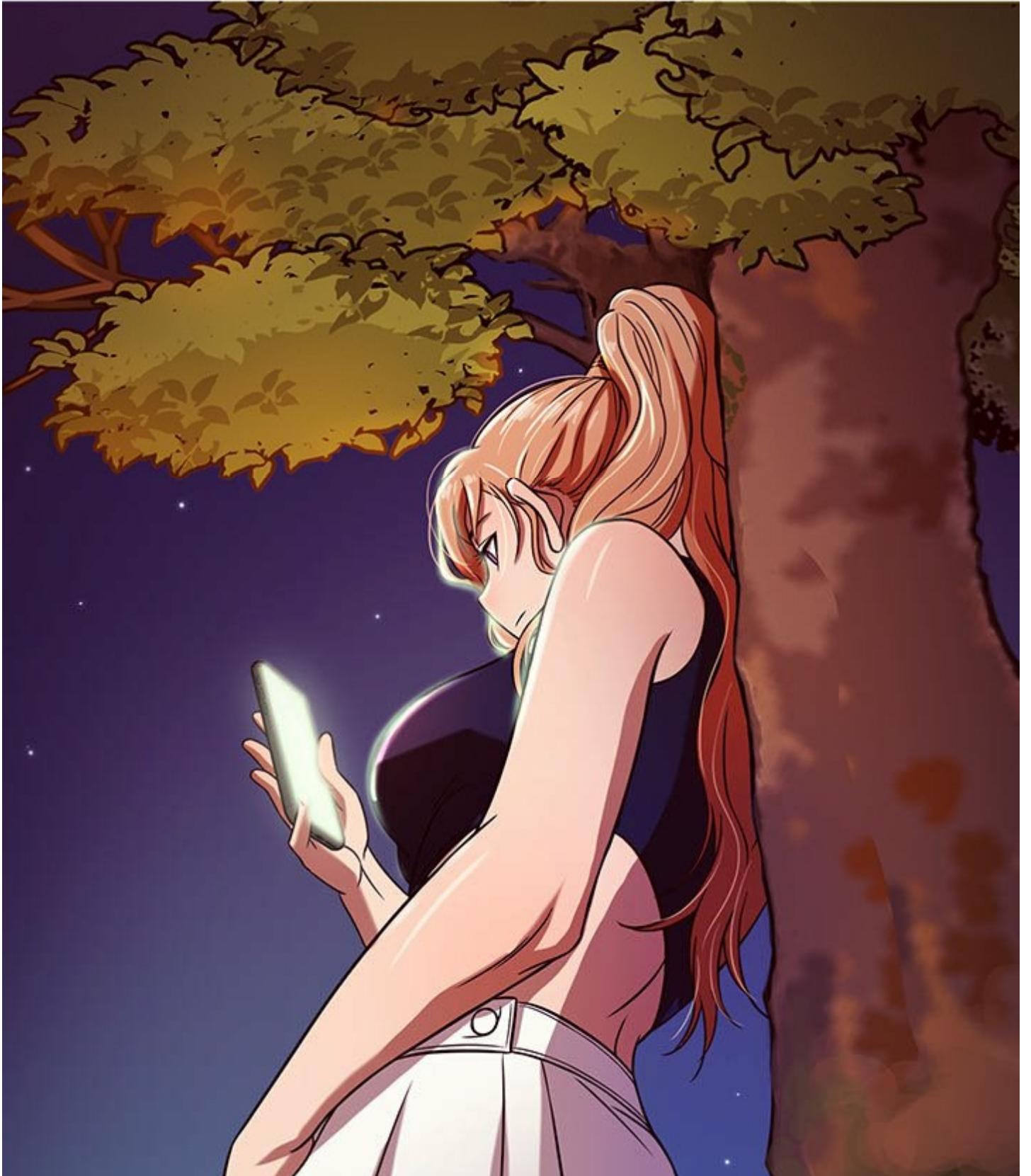
SALUT, DIANA. TU VEUX QU'ON
AILLE À L'ENDROIT DONT TU M'AS
PARLÉ, DEMAIN ?

JE NE PEUX PAS
ATTENDRE DEMAIN.
VIENS CE SOIR.

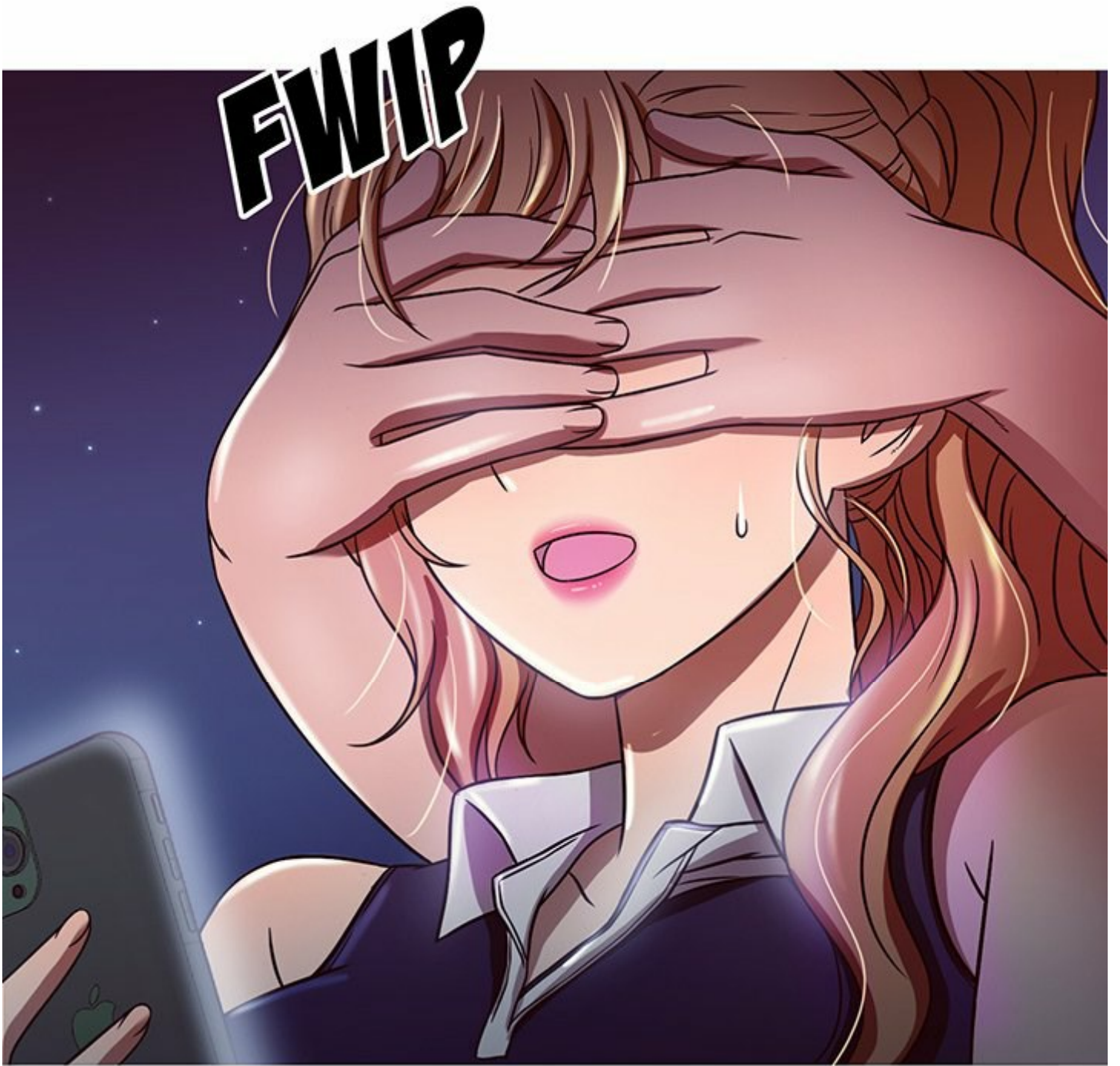












À SUIVRE...