



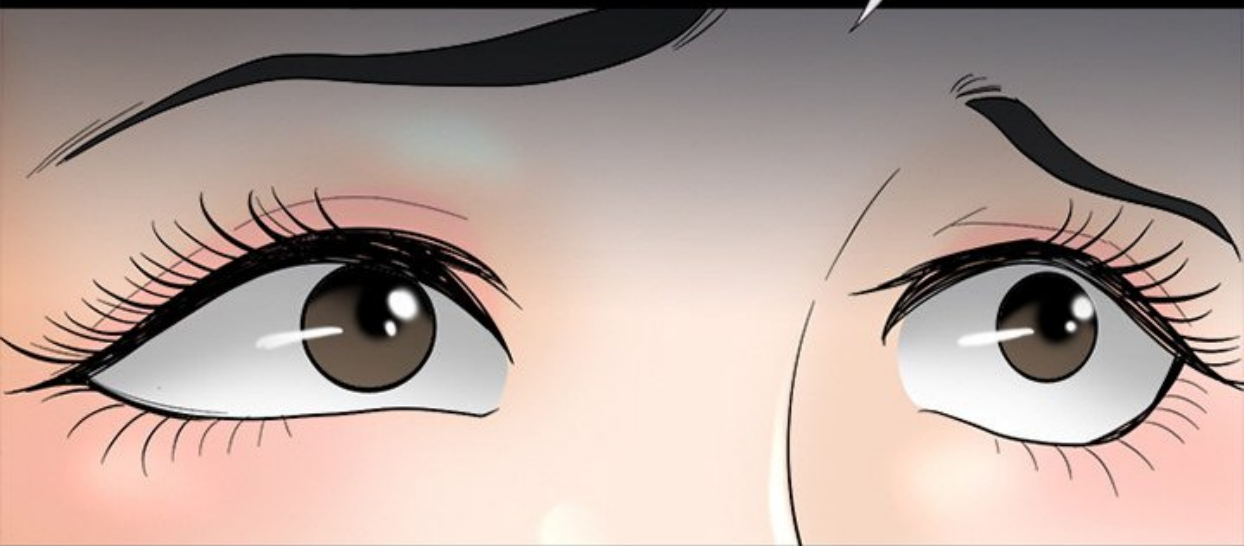
?!
..

A manga-style illustration. At the top, a large white speech bubble contains the symbols '?!' and '..' stacked vertically. Below the speech bubble, a large, glowing, circular object with a greenish-yellow aura is positioned. In the foreground, three characters are shown from the chest up, looking upwards. The central character has short black hair and a surprised expression. The two characters on either side are wearing dark caps and sunglasses, also looking up.





Q...QUOI ?!





C'EST QUOI, ÇA ?!



LA NEIGE



CETTE BEAUTÉ INATTEIGNABLE...

La Neige



TAIRA








CHAPITRE 5





TAP



NOUS ALLONS
MAINTENANT PROCÉDER
À VOTRE EXÉCUTION.





GNN

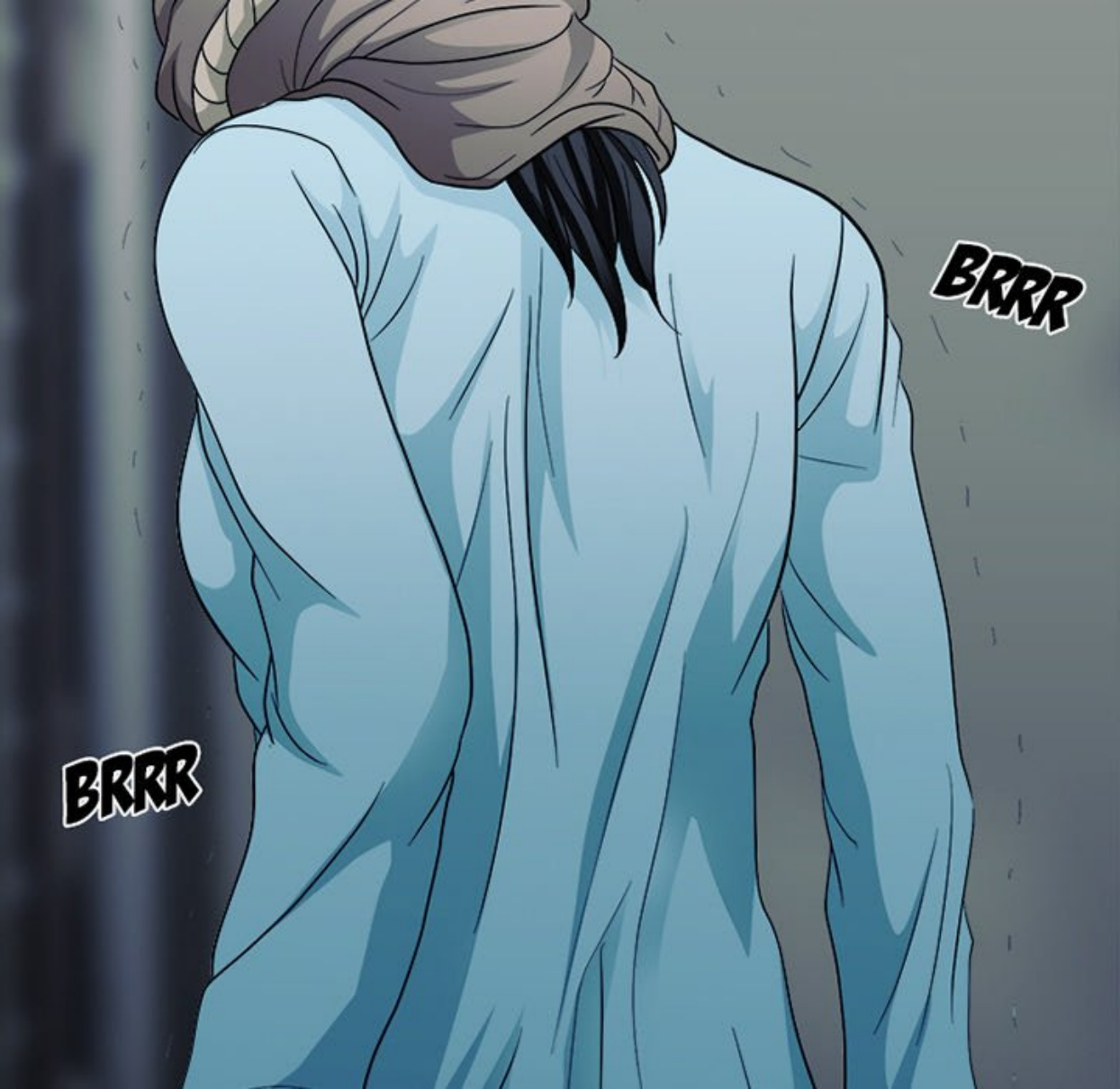




VOUH



BRRR



BRRR

BRRR





VOUS ALLEZ ÊTRE
EXÉCUTÉE.

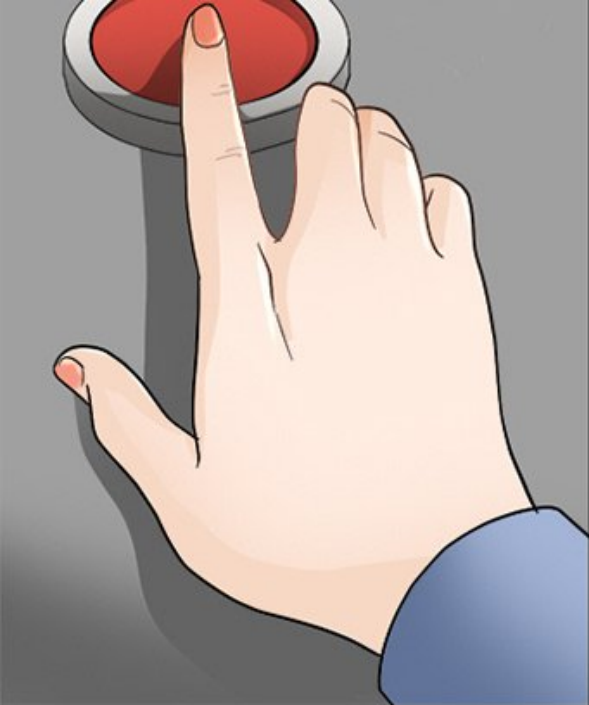




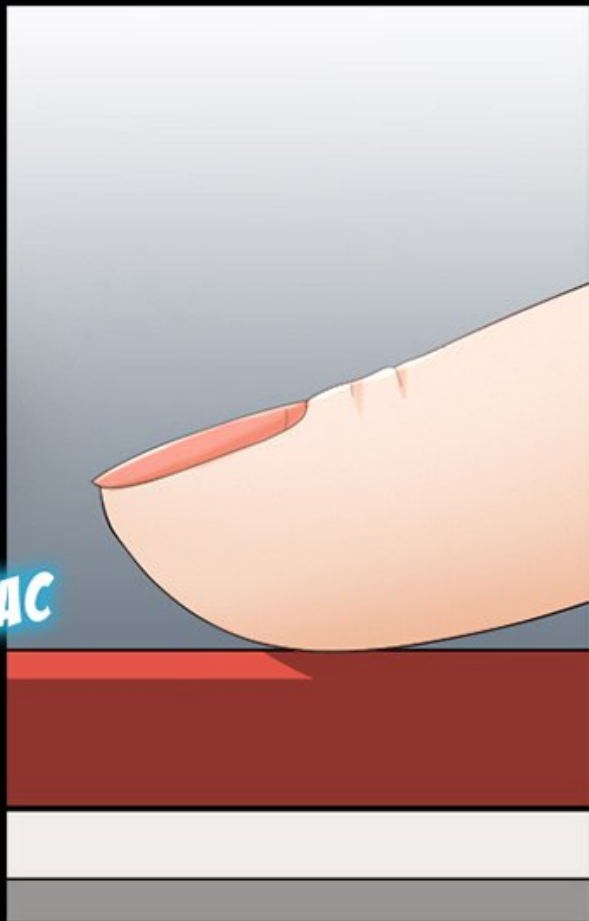


BRRR



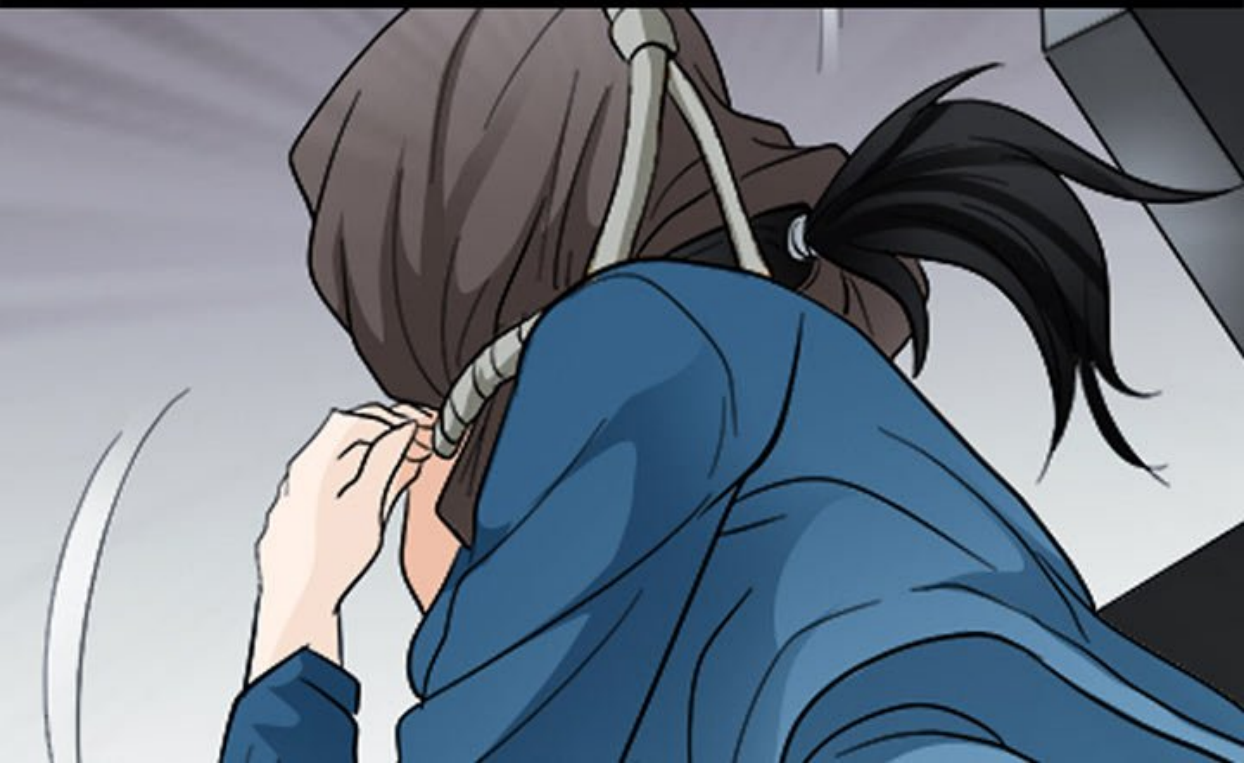


TAC





CLAC



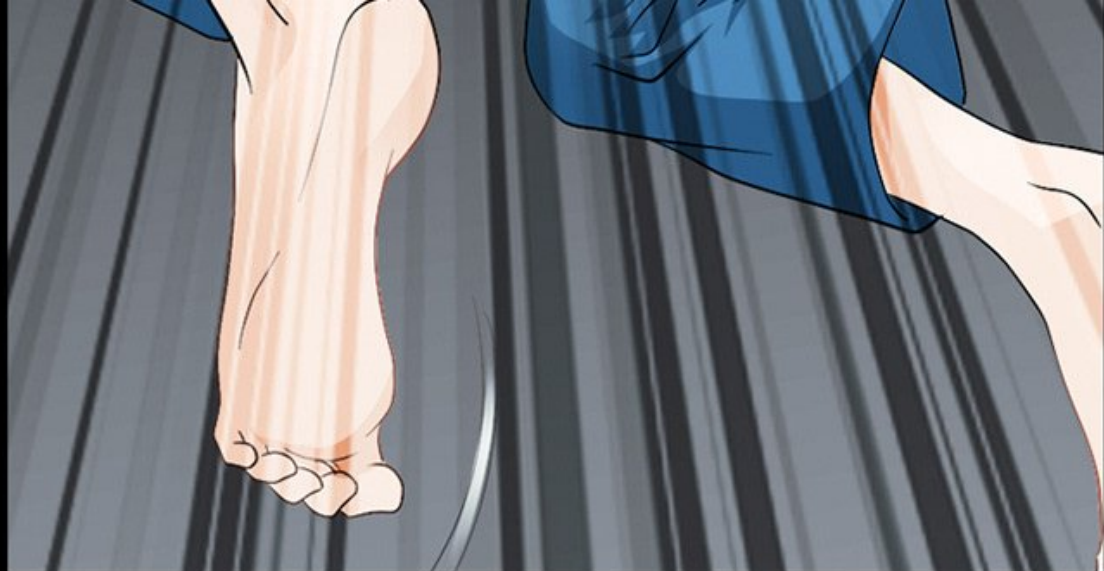




A character with dark hair, wearing a blue long-sleeved top and blue pants, is captured in mid-air performing a backflip. The character's back is to the viewer, and their hands are near their head. The background consists of dark grey panels with white motion lines indicating the direction of movement. Two blue sound effect words are present: one on the left and one on the right.

VOUH

VOUH





JACOB ATTENDING MOI

JACOB, ATTENDS-MOI...



ARCH

ARGH!!




A close-up illustration of a character's face, showing the nose, mouth, and part of the forehead. The character has a determined or slightly sad expression. A light-colored speech bubble is positioned in the upper left quadrant of the frame, containing the text. The background is a soft, warm-toned gradient.

JE SERAI
BIENTÔT LÀ...



SOPHIE...





JE T'AIME.



JE SERAI TOUJOURS
AVEC TOI.

SMACK





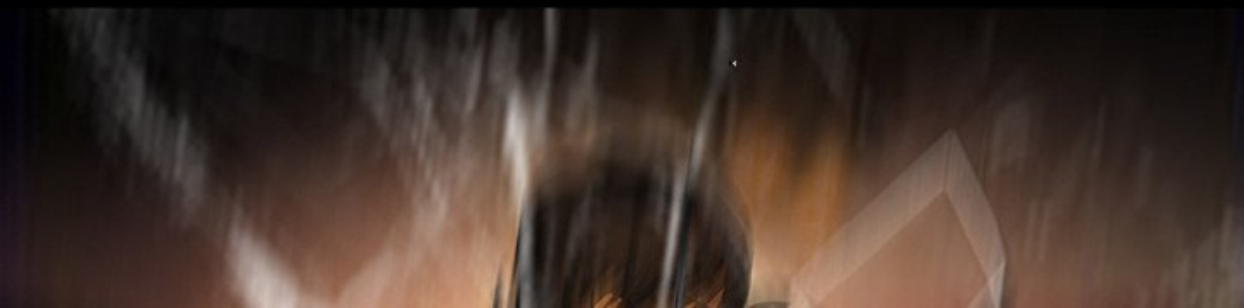
SMACK

CRIC

CRAC

CRAC

CRAC





СДЛДЛДЛДЛДЛДЛД

ARGH !





HAN





HAN

HAN

TOONMICS.COM

HAN



HAN

A dark blue, minimalist room with a glowing white speech bubble in the center. The room's walls and ceiling are a gradient of dark blue, with a subtle shadow line indicating the corner. The speech bubble is white with a blue glow around its border.

UN RÊVE...?

C'ÉTAIT UN RÊVE...



J'AIMERAIS ÊTRE MORTE.

FRR

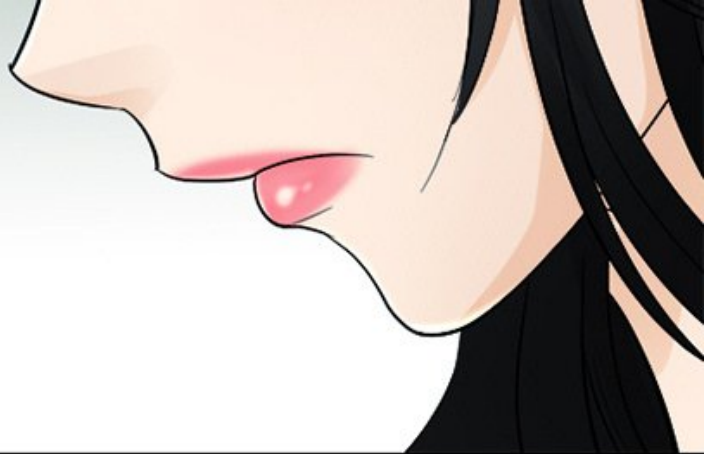






JE NE VEUX PLUS
VIVRE.





JE VEUX ALLER VOIR
JACOB...








?

TU AS
ENCORE FAIT UN
CALICHEMAR...?





826



Ohi...

TU EN FAIS TOUTES
LES NUITS...



TU AS BESOIN DE TE REPOSER
POUR SURVIVRE ICI...



POURQUOI TU N'ESSAYES PAS
DE TE DÉTENDRE ? ON EST
PEUT-ÊTRE EN PRISON...

826

61770



MAIS QUELQUE CHOSE
DE BIEN POURRAIT
ARRIVER.



CHI

CHI

CHI

HÉ ! RESTEZ PAS
ENSEMBLE !
SÉPAREZ-VOUS !





CHI

CHI





CHI

CHI

CRRR

LA PAUSE SE TERMINE
DANS 5 MINUTES !

CRRRR

RAAH... LE SON

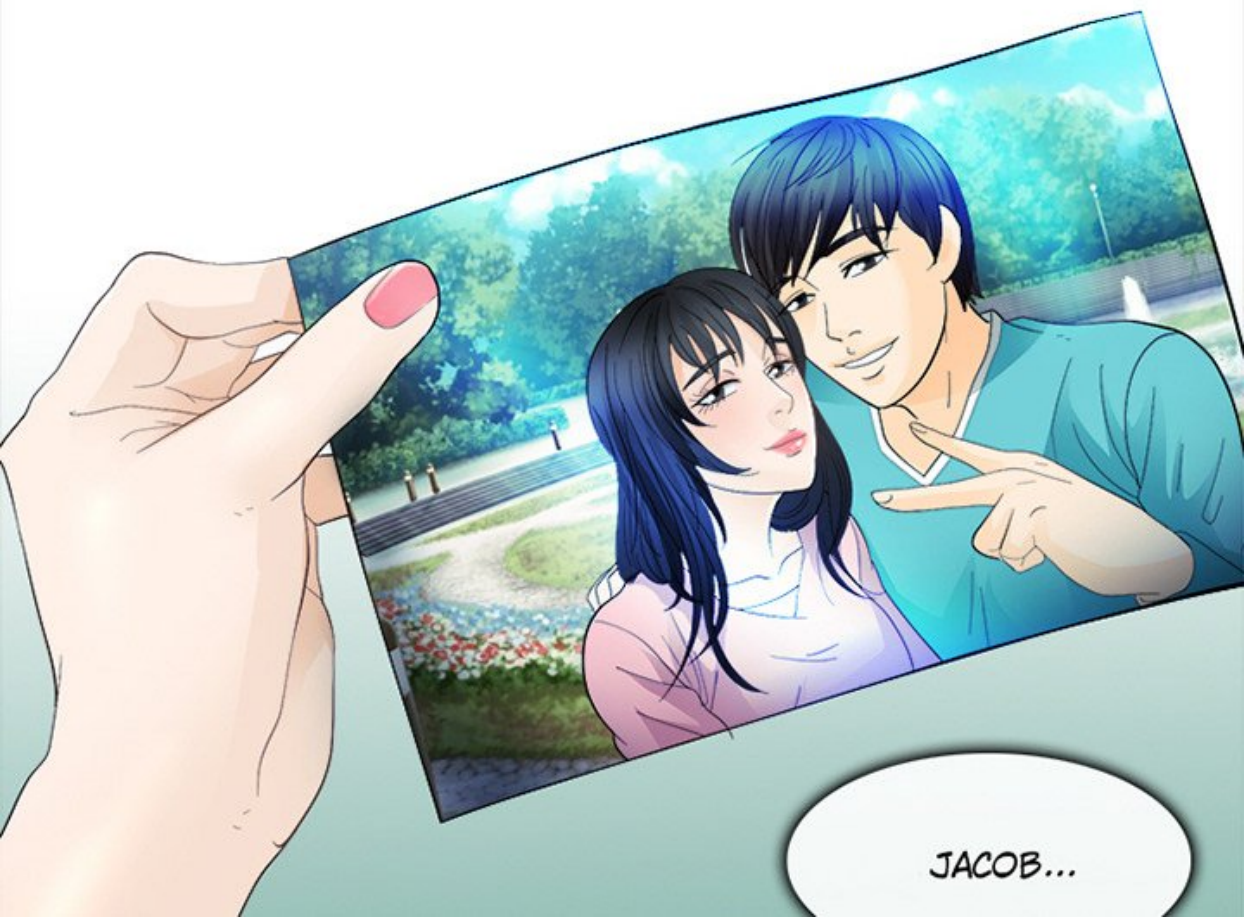
EST SI FORT...



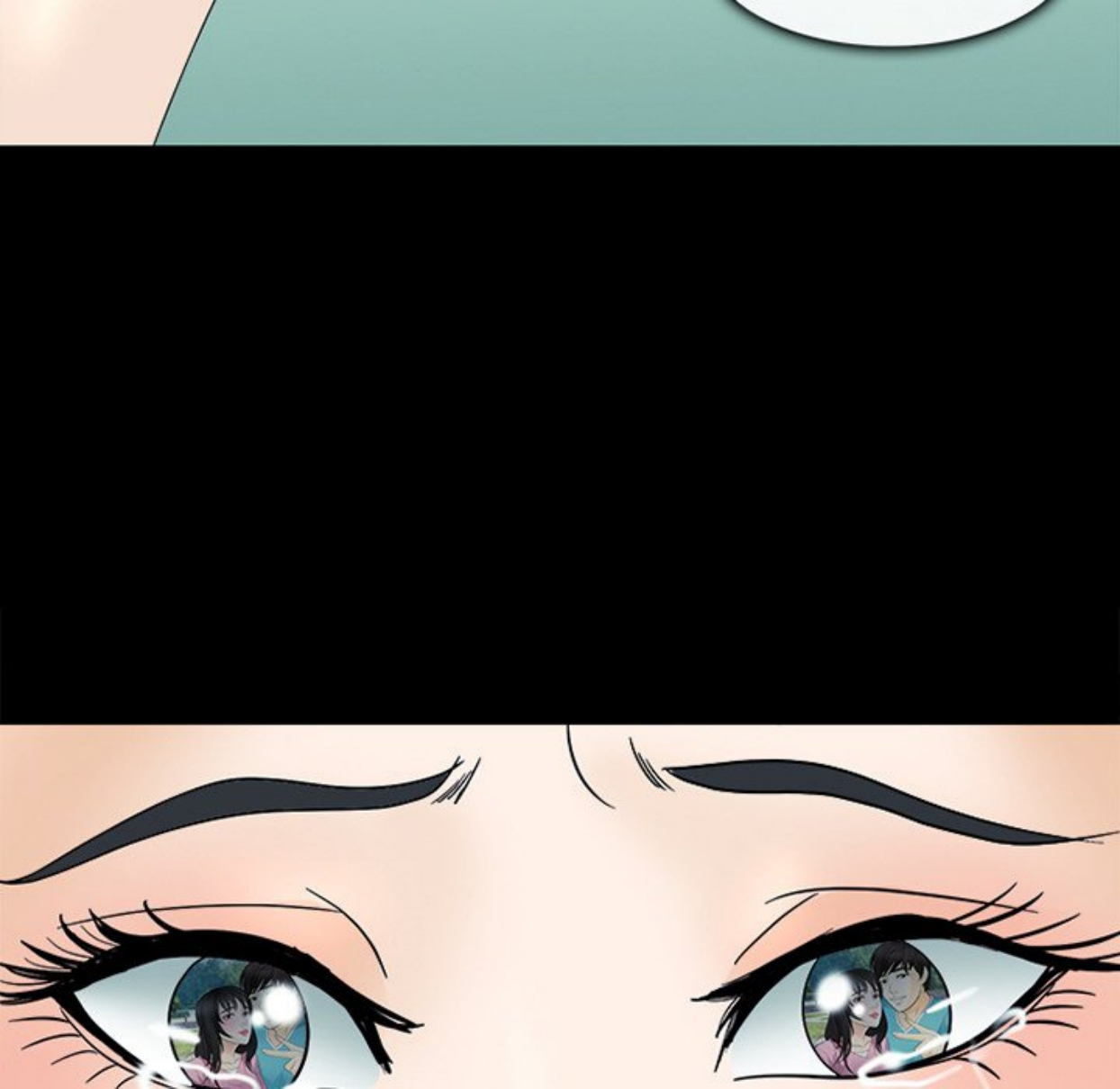
JACOB...







JACOB...



TU ME MANQUES...

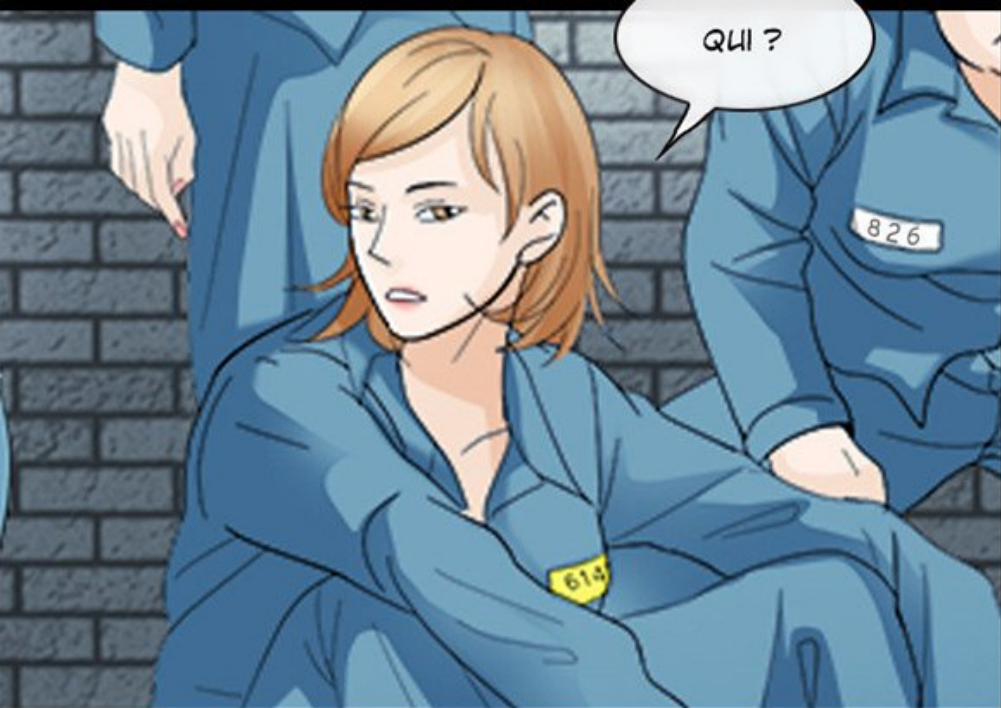






C'EST QUI
CETTE MEUF ?





QUI ?

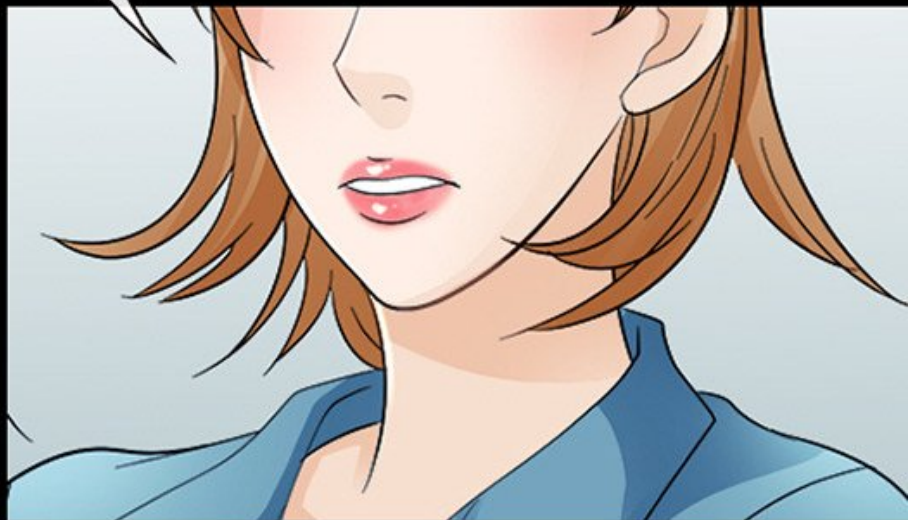
826

614

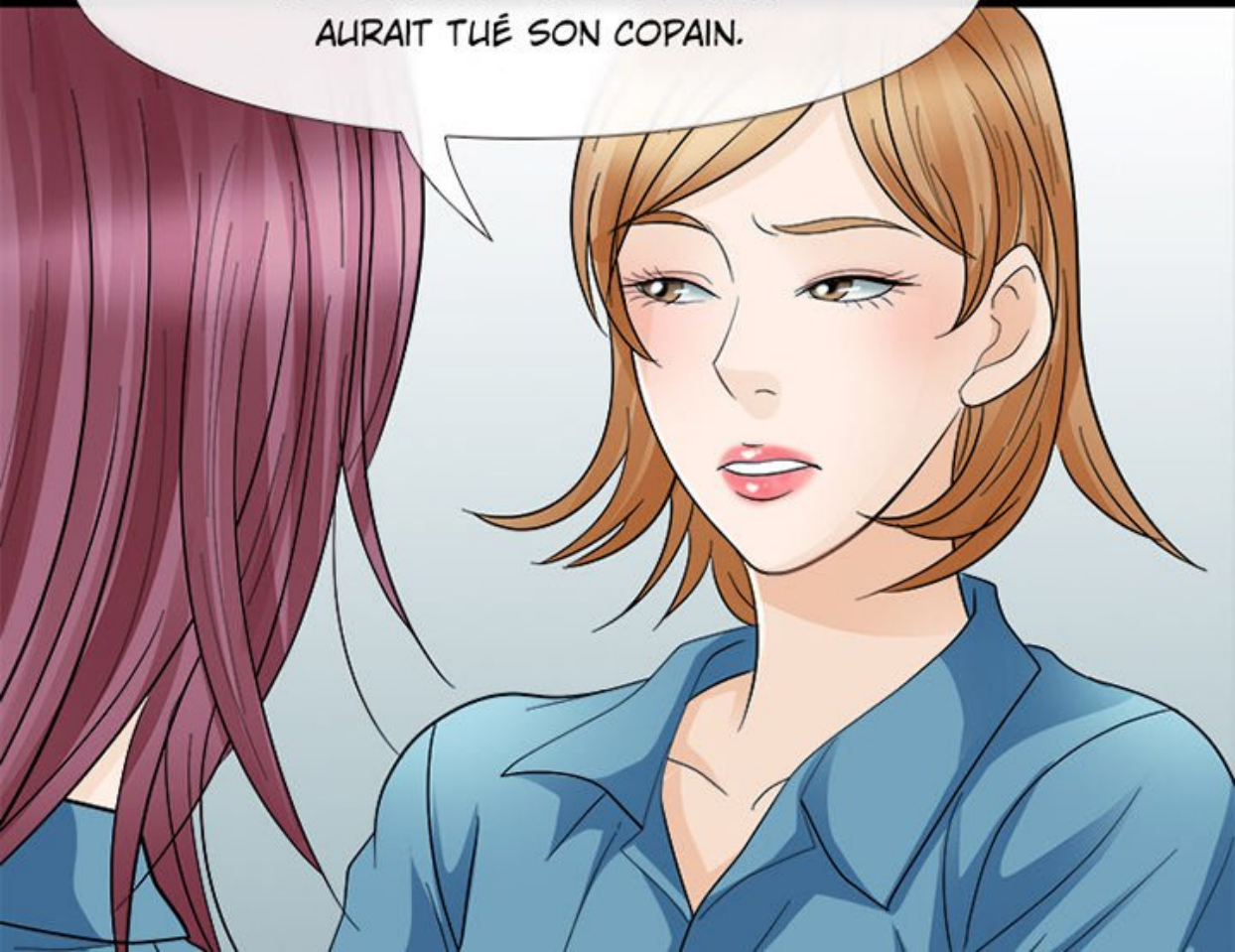
LA MEUF QUI PLEURE.
ELLE EST EN
ISOLEMENT, NON ?



Ouais, c'est
Sophie Yoon.



ELLE A L'AIR NAÏVE MAIS ELLE
EST LÀ POUR MEURTRE. ELLE
AURAIT TUÉ SON COPAIN.







ELLE FAISAIT SEMBLANT DE SE
SOUVENIR DE RIEN. LES FLICS N'ONT
JAMAIS RETROUVÉ LE CORPS.





J'AI ENTENDU DIRE QU'IL
Y A AVAIT BEAUCOUP DE SANG.
AUCUNE CHANCE QU'IL AIT
SURVÉCU.

ILS ONT TROUVÉ SES EMPREINTES
SUR LE COLTEAU...



VOUH

326

61472





DONC ELLE A L'AIR NAÏVE
MAIS C'EST UNE MELF
COMPLÈTEMENT TARÉE.



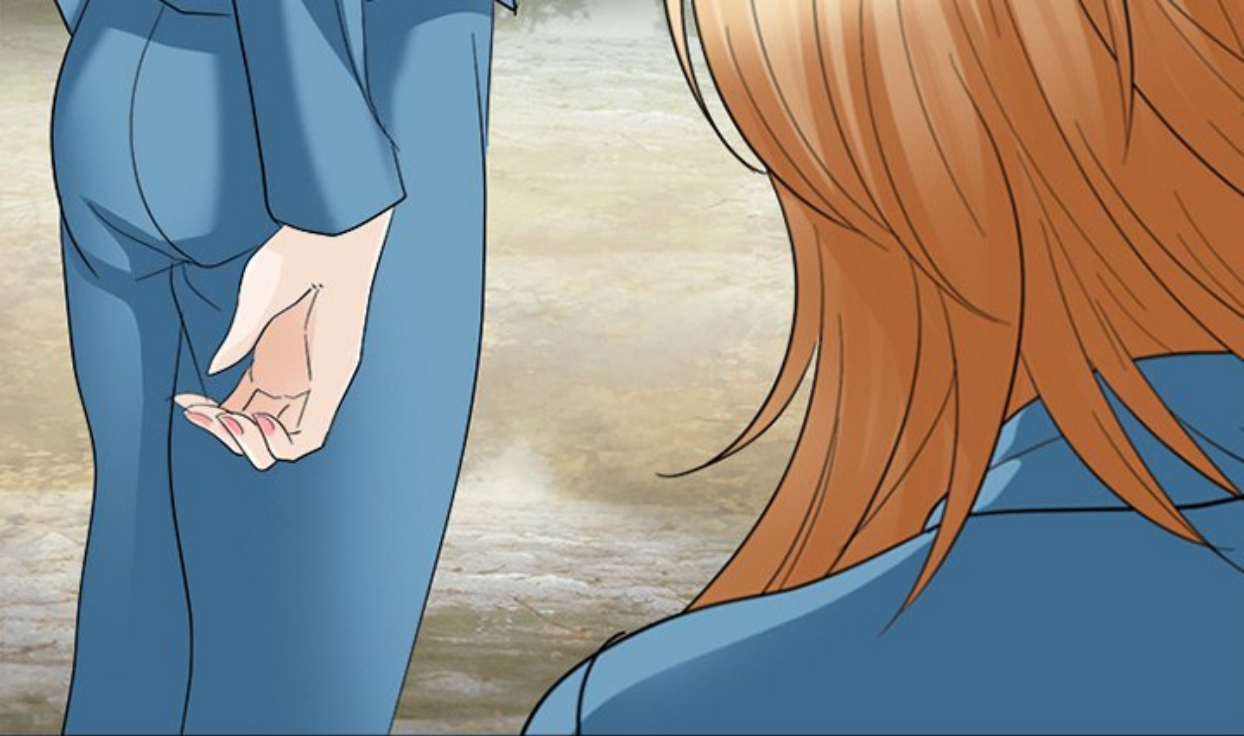
HUM...

A woman with short, layered red hair is shown from the back, looking over her right shoulder. She is wearing a blue, long-sleeved, form-fitting suit. Her expression is serious and determined. The background is a grey brick wall.

JE TRAÎNE PAS AVEC LES
MEURTRIÈRES. ALLONS-Y.

VIOHM

The back of a person's head with long, wavy brown hair is visible in the bottom right corner of the frame.



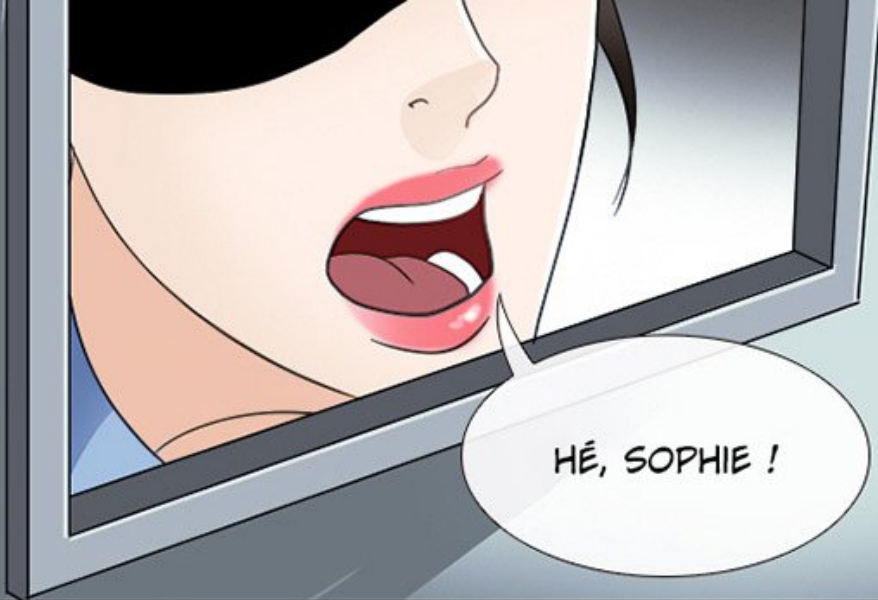


SOPHIE
YOON !



SOPHIE YOON !





HÉ, SOPHIE !

SOPHIE ! DEBOUT !



61770

A close-up illustration of a woman's face, likely from a manga or anime. She has dark hair with bangs, large expressive eyes, and a slightly open mouth. A white speech bubble is positioned to her right, containing French text. The background is a solid dark grey.

JE SUIS DEBOUT,
MADAME...



826

61770

TU DÉMÉNAGES DANS
UNE AUTRE CELLULE
DANS 5 MINUTES !





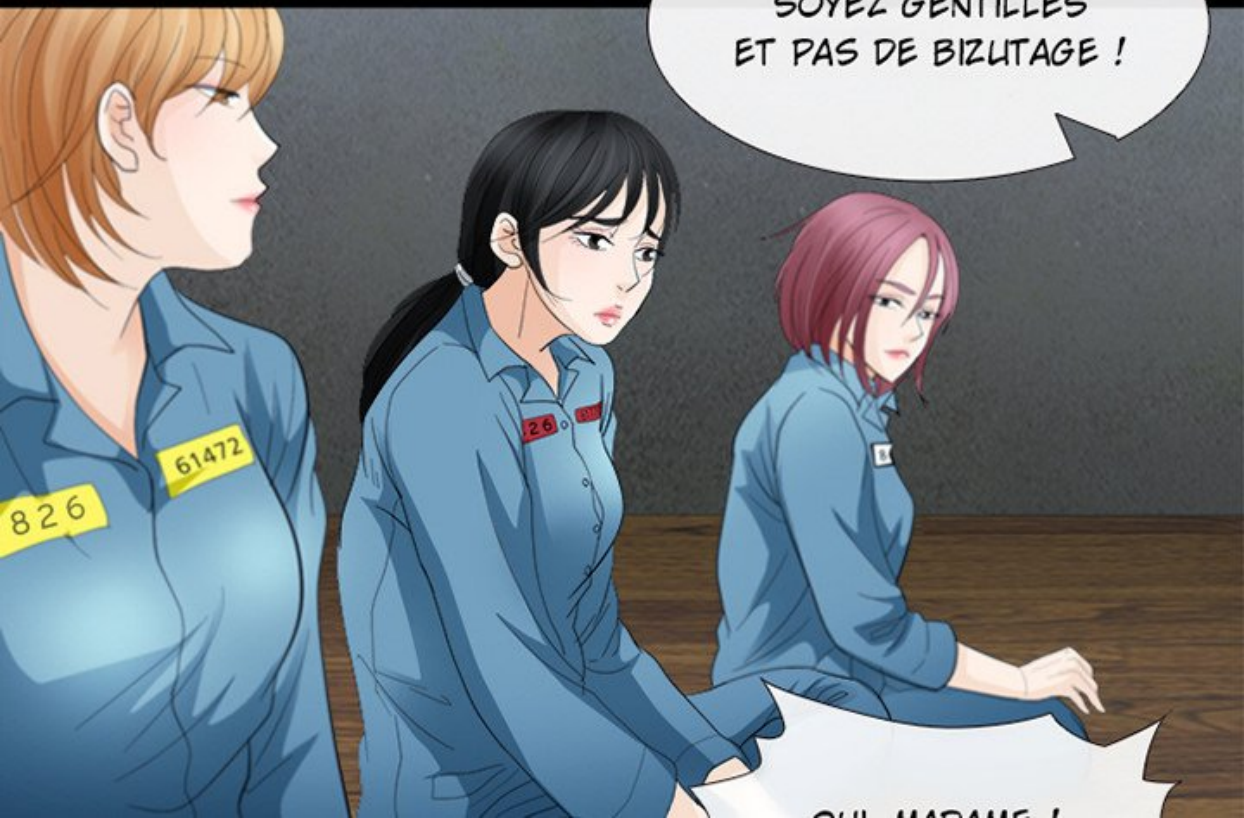
L'APPEL EST
FINI !





BONNE NUIT.

VOICI VOTRE
NOUVELLE COLOC'. 61770
SOPHIE YOON.



SOYEZ GENTILLES
ET PAS DE BIZUTAGE !

OUI MADAME !



OUI, MADAME!



ILS M'ONT SORTIE DE



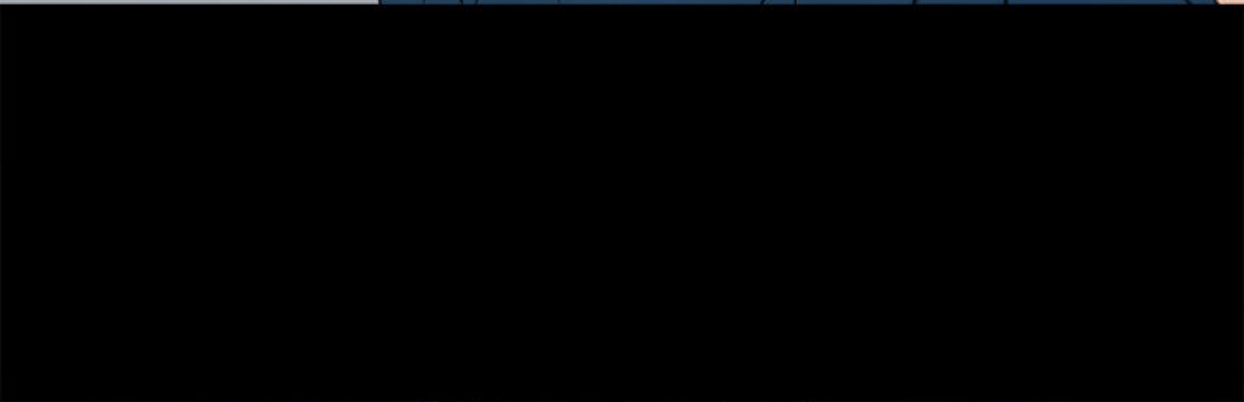
L'ISOLEMENT. RIEN N'A
CHANGÉ.



C'EST TOUJOURS
PAREIL...

JE
MANGE...

CRUNCH





JE DORS...



IL ME MANQUE...



JE DORS...





JE MANGE...



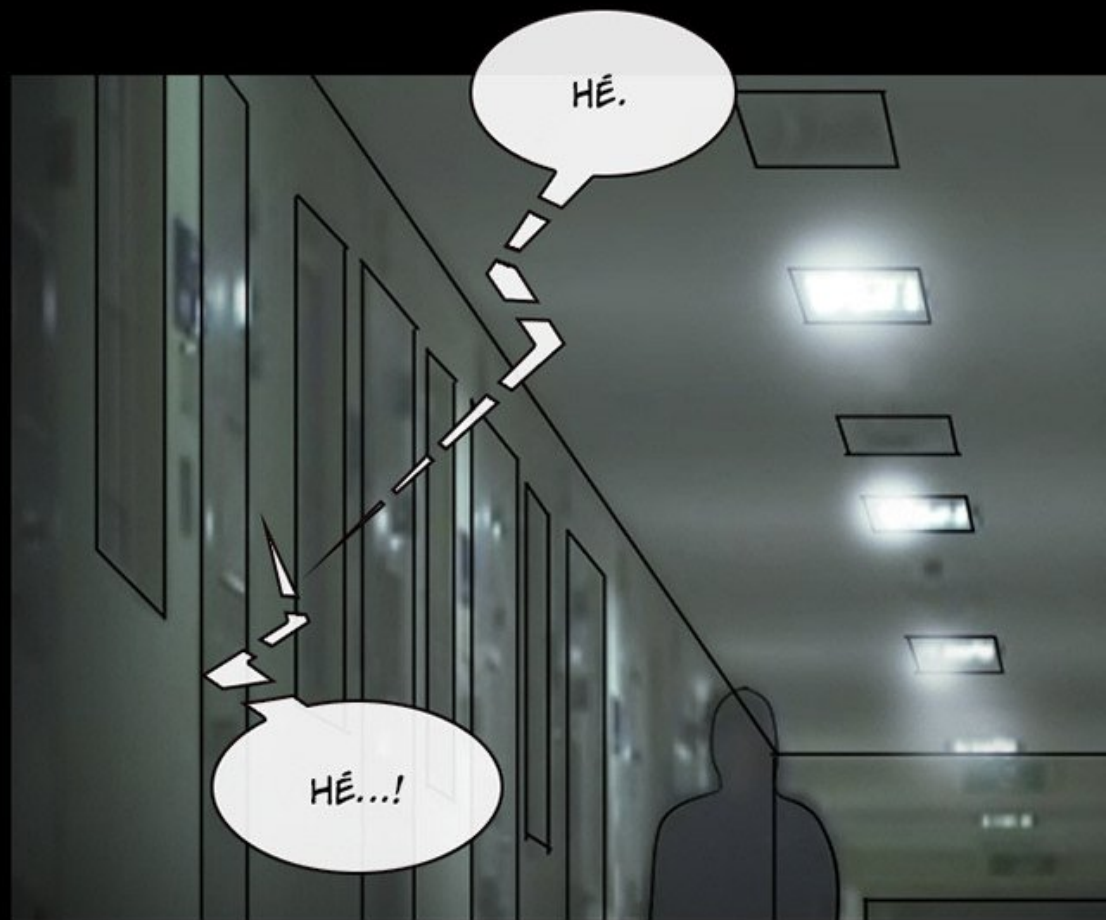


IL ME MANQUE...





ET IL ME MANQUE...



HÉ.

HÉ...!



HÉ, SALOPE !




MMH...

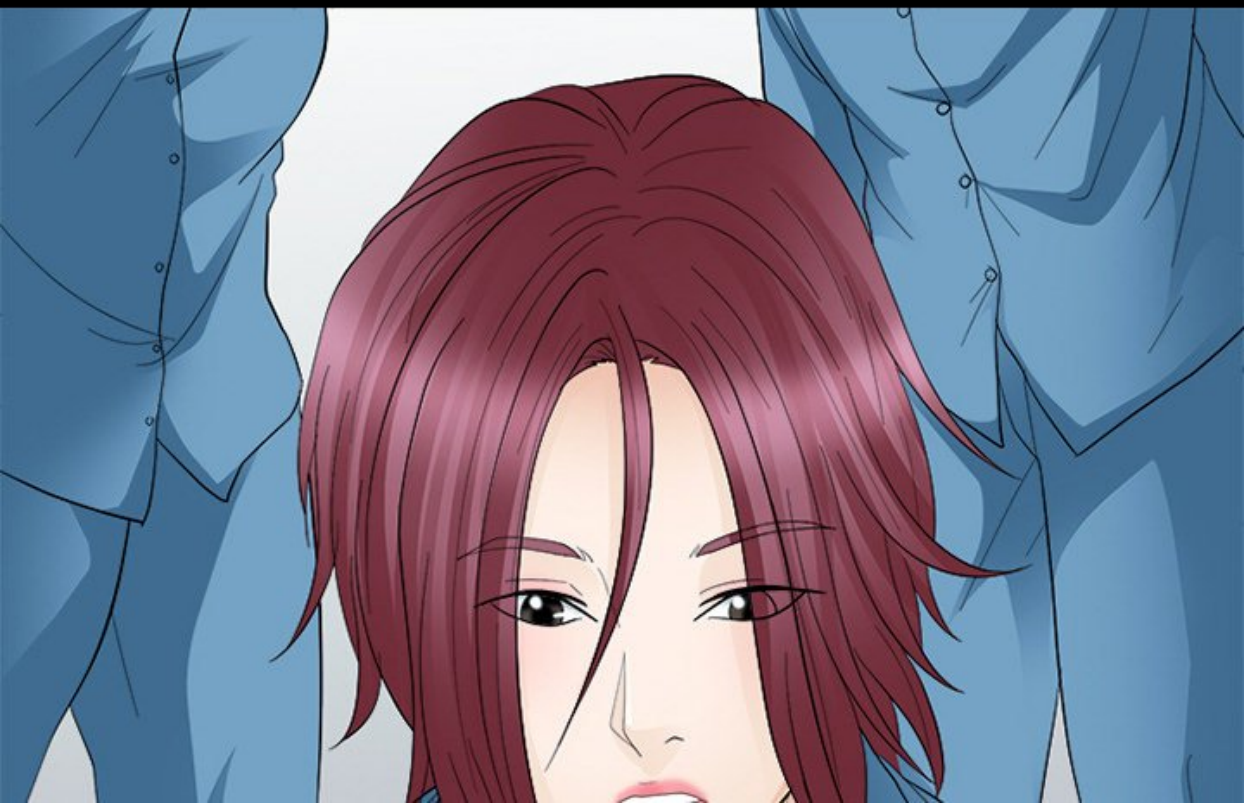



HÉ ! SALOPE !





JE SAIS QUE TU FAIS SEMBLANT.
JE VAIS COMPTER JUSQU'À TROIS.
UN...DEUX...





826

60212

TROI...



C'EST BON...

HAH



C'EST QUOI,
CE TON ?



MERDE ! LÂCHE-MOI LA
GRAPPE ! JE SAVAIS PAS QUE
C'ÉTAIT TON MARI !

61584

BOING



J'EN AI PAS FINI
AVEC TOI.

ELLE A COUCHÉ AVEC SON
MARI... ET PAR PUR HASARD, ELLES SONT
DANS LA MÊME CELLULE.

HAHA



QUELLES SONT LES CHANCES DE
VIVRE AVEC SA PIRE ENNEMIE...?







TU DOIS ÊTRE PUNIE.

À SUIVRE