



HAHA... IL S'EST  
PASSÉ QUELQUE CHOSE  
M. HWANG ?



JE SUIS JUSTE...  
ÉPUISÉ...



JE VOULAIS  
ME REPOSER DANS  
VOS BRAS AUJOURD'HUI...

JE VEUX DIRE DANS TES  
BRAS, YEONSUN....





DAESUNG...









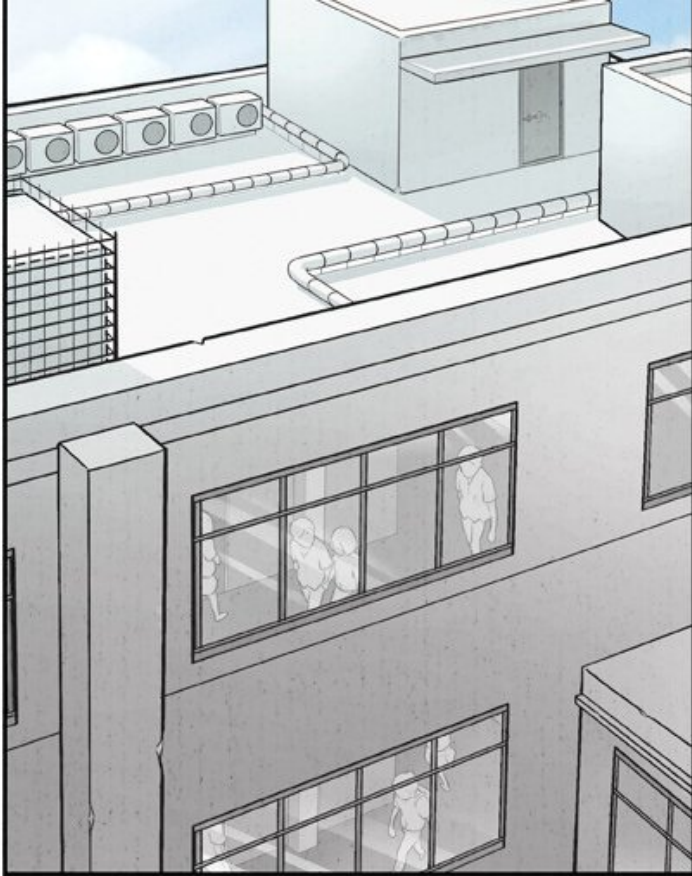


*Massacre  
à l'école...*

Scénario : Studio Moon  
Dessin : Boy F









tempts to causing

be oriented

complexities of

**SCRATCH**

*field*

**SCRATCH**









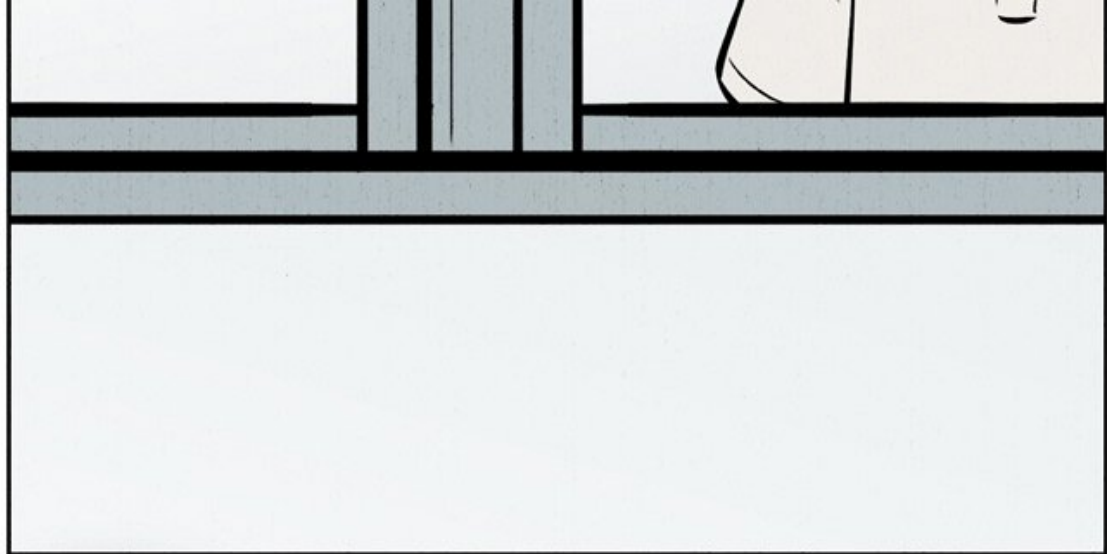


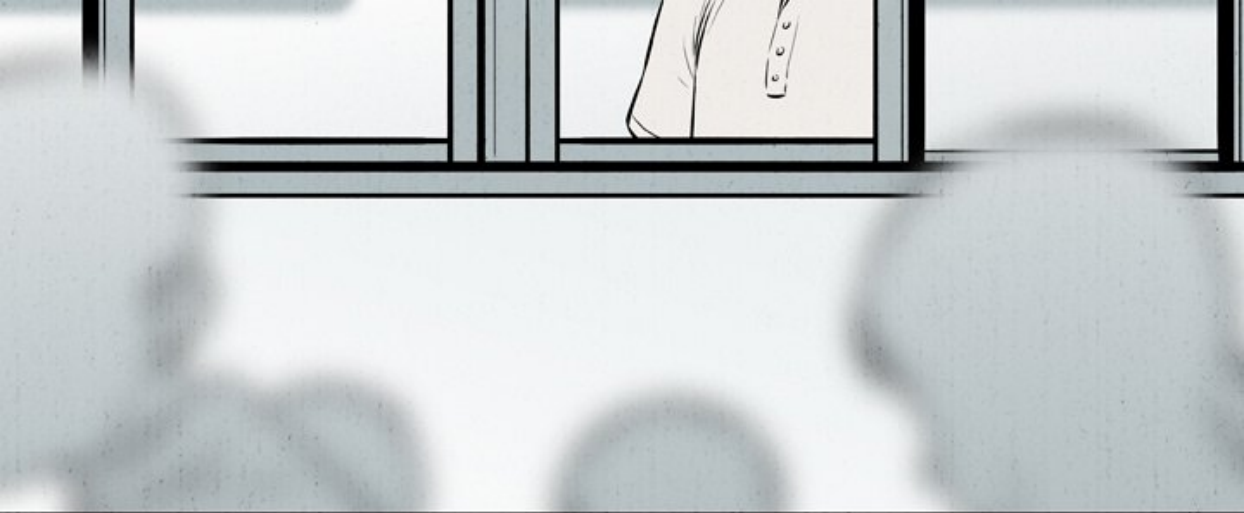


POURQUOI KWANHO N'EST-IL PAS VENU AUJOURD'HUI ?

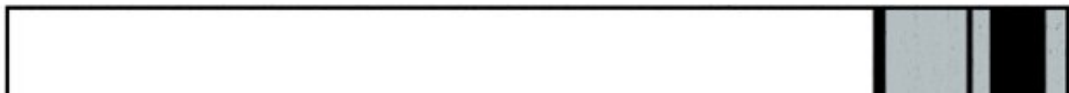








JE LE SAVAIS... HYUNJI A REMARQUÉ QUE KWANHO  
N'ÉTAIT PAS À L'ÉCOLE.





HEIN ?  
ET HYUNJI, ALORS ?  
QUE FAISAIT-ELLE  
À TRÂNER AUTOUR  
DE CHEZ MOI ?

PARCE QU'ELLE VOUS  
AIME, M. HWANG ! C'EST  
POUR ÇA QU'ON S'EST MIS  
À S'ENTRAIDER !







**?!**

HIC HIC...  
M. HWANG, PITIÉ !



TAC

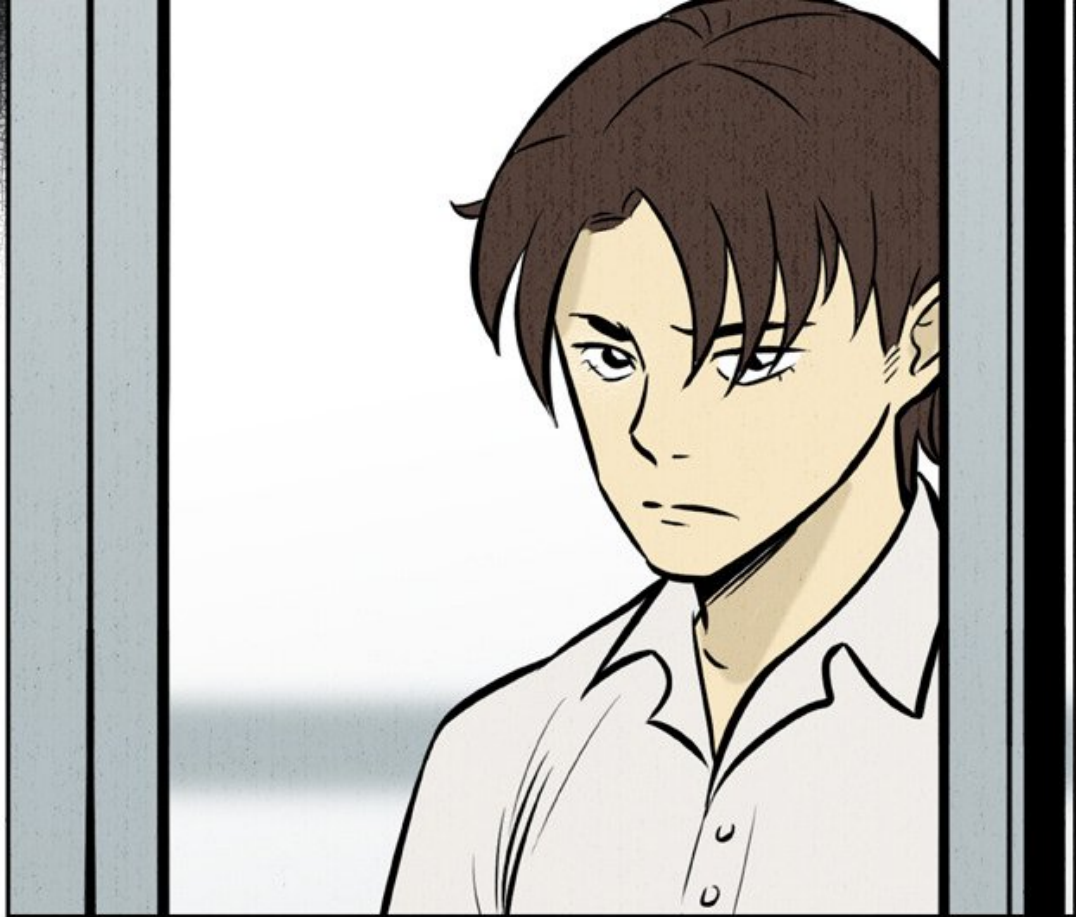


SI VOUS AVIEZ PRIS  
UN PEU PLUS SOIN DE LUI...

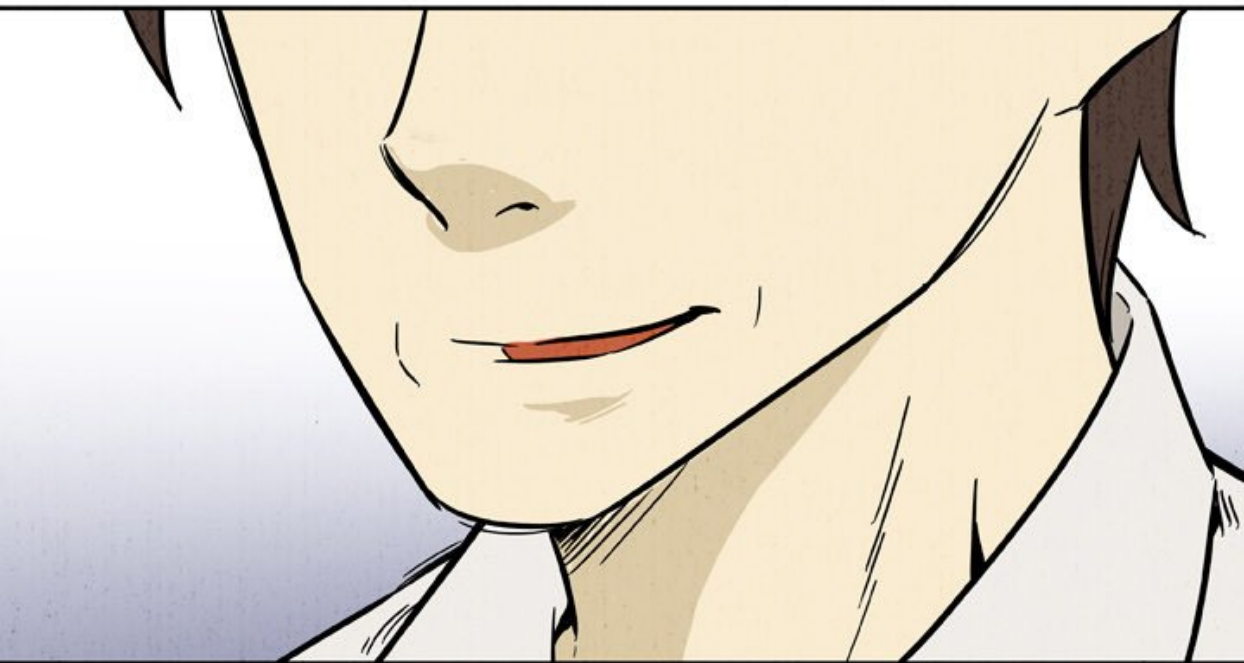


MON FILS SERAIT  
TOUJOURS VIVANT...

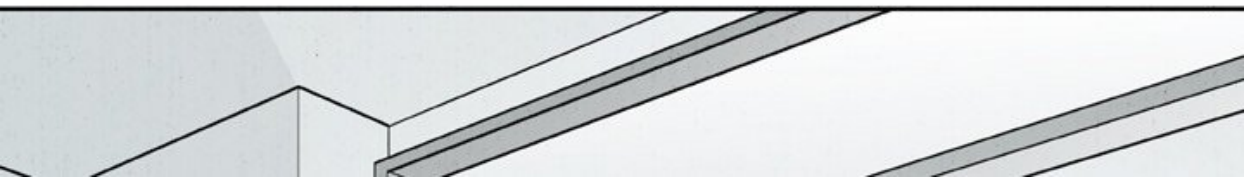




MAIS NE T'INQUIÈTE  
PAS...TU LE REJOINDRAS  
BIENTÔT... HÉHÉ...

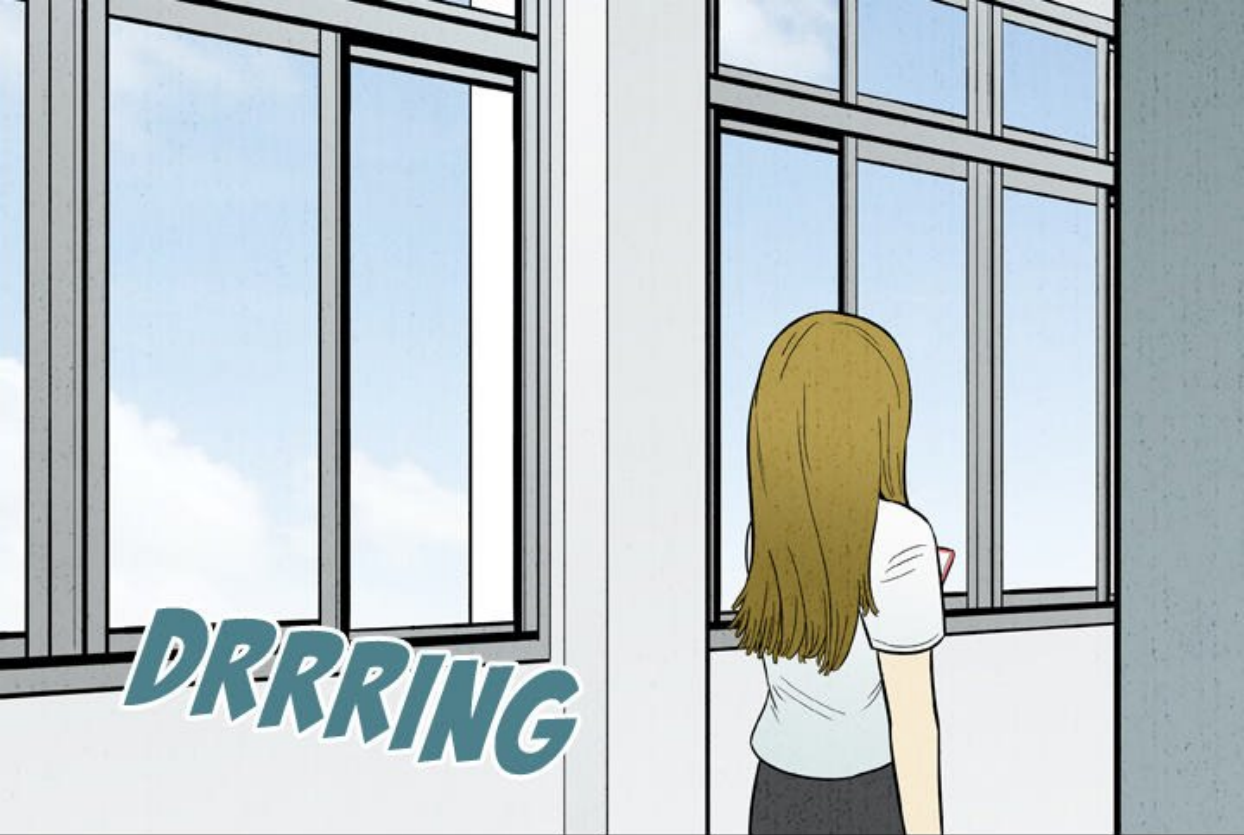












**DRRRING**





**DRRRING**

**DRRRING**





APPEL



KWANHO LEE

1 2  
3 4

CLAVIER



RACCROCHER

ER

SILENCE

ÉCOUTEURS

LA PERSONNE QUE VOUS  
TENTEZ DE JOINDRE N'EST PAS  
DISPONIBLE POUR LE MOMENT,  
VEUILLEZ...

A hand is holding a smartphone. The screen is black and displays a white telephone handset icon. Below the icon, the name 'KWANHO LEE' is written in white capital letters. At the top of the screen, there is a status bar with icons for signal strength, a green telephone handset icon, and battery level. A white speech bubble with a black border points to the screen, containing the text 'LA PERSONNE QUE VOUS TENTEZ DE JOINDRE N'EST PAS DISPONIBLE POUR LE MOMENT, VEUILLEZ...'. The background is a light gray gradient.

KWANHO LEE



HEIN ? POURQUOI IL NE ME  
RÉPOND PLUS, TOUT À COUP ?  
JE COMMENCE À M'INQUIÉTER...



OH, NON !







TAP

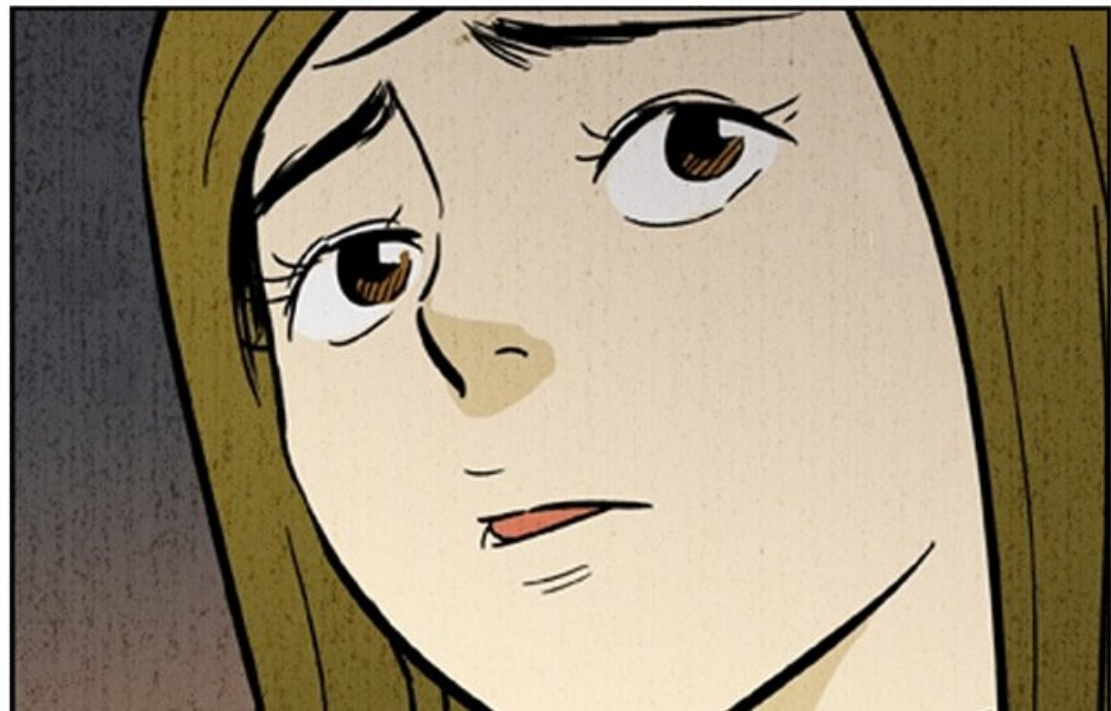
TAP



TAP

TAP

C'EST QUI, CETTE DAME ?



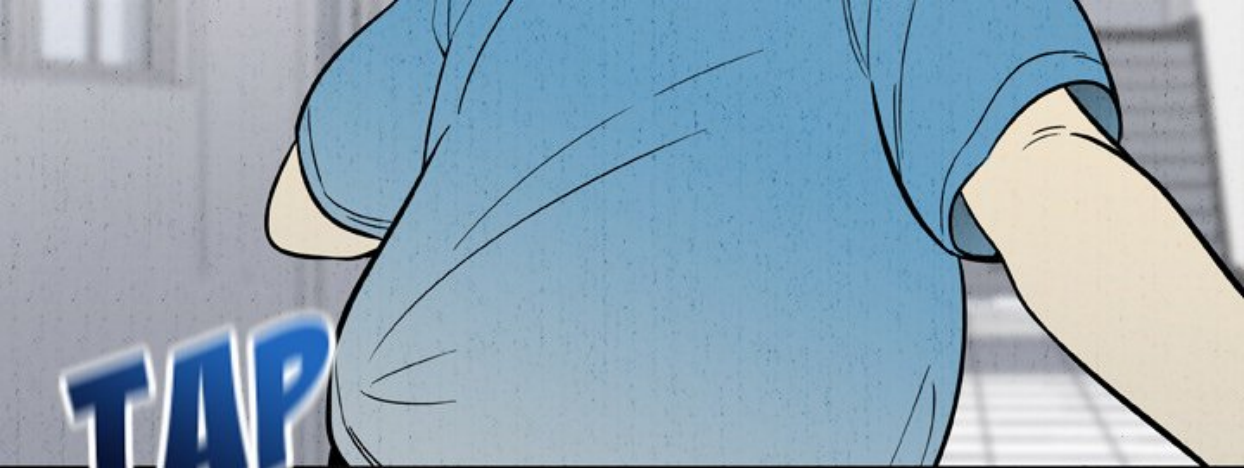


**TAP**

**TAP**

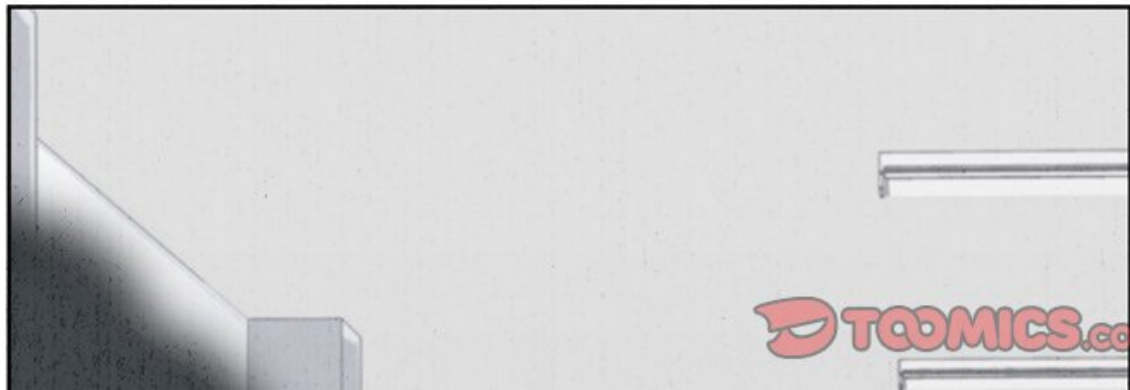
**TAP**





**TAP**

**TAP**





**TAP**

M. HWANG !





M. HWANG !



?!







EUH... QUI ÊTES-VOUS ?





M. HWANG !  
JE SUIS LA MÈRE  
DE KWANHO !





JE N'ARRIVE  
PAS À LE JOINDRE ET  
IL N'EST JAMAIS REVENU  
CHEZ NOUS, HIER.



?!





QUOI ? KWANHO  
N'EST PAS RETOURNÉ CHEZ LUI  
APRÈS L'ÉCOLE...






OH LÀ LÀ...  
QUE VAIS-JE FAIRE,  
M. HWANG ?



VOUS AVEZ APPELÉ LA POLICE ?



OUI, MAIS  
ILS PENSENT QUE C'EST  
UNE FUGUE...



ILS ONT DIT QU'IL  
FALLAIT ATTENDRE  
PLUSIEURS HEURES AVANT  
QU'IL NE SOIT CONSIDÉRÉ  
COMME DISPARU ET  
QU'ILS COMMENCENT À  
LE CHERCHER...





VOUS SAVEZ  
QUE CE N'EST PAS  
LE GENRE DE  
MON FILS !



C'EST UN  
GARÇON SI GENTIL ET  
INTELLIGENT !

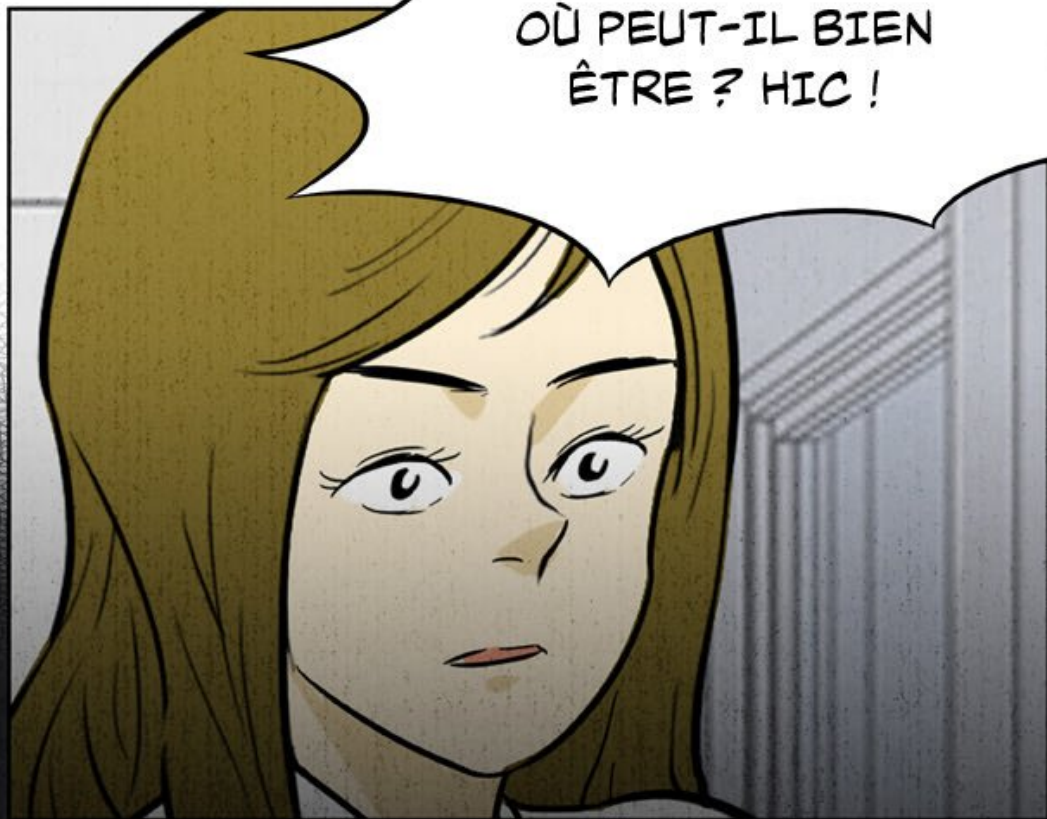


DU CALME, MADAME,  
TOUT VA BIEN SE PASSER.



JE VOUS AIDERAI  
À TROUVER KWANHO  
APRÈS LES COURS...

OÙ PEUT-IL BIEN  
ÊTRE ? HIC !





QUOI ?



JE N'ABANDONNERAI  
JAMAIS Mlle KIM.





ALORS QUE VAS-TU  
FAIRE ?





TOUT CE QUE JE PEUX !



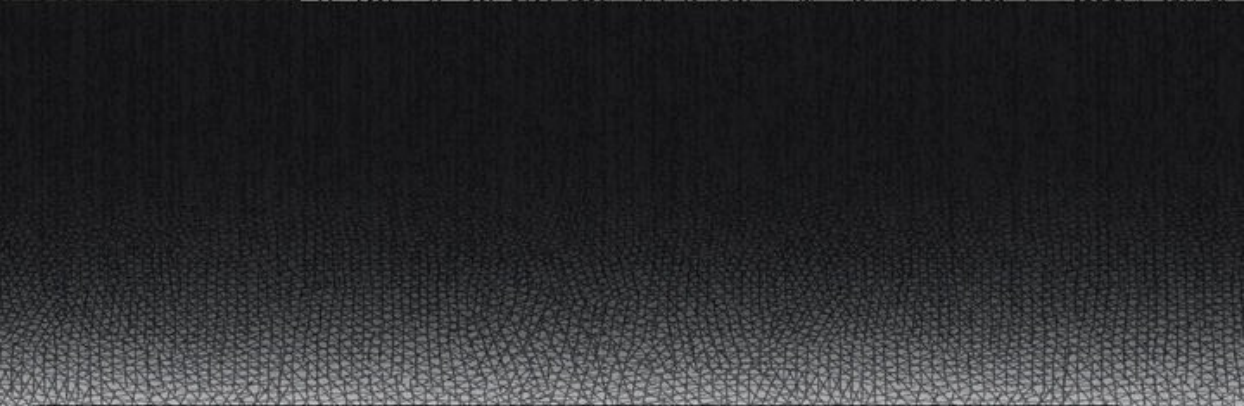
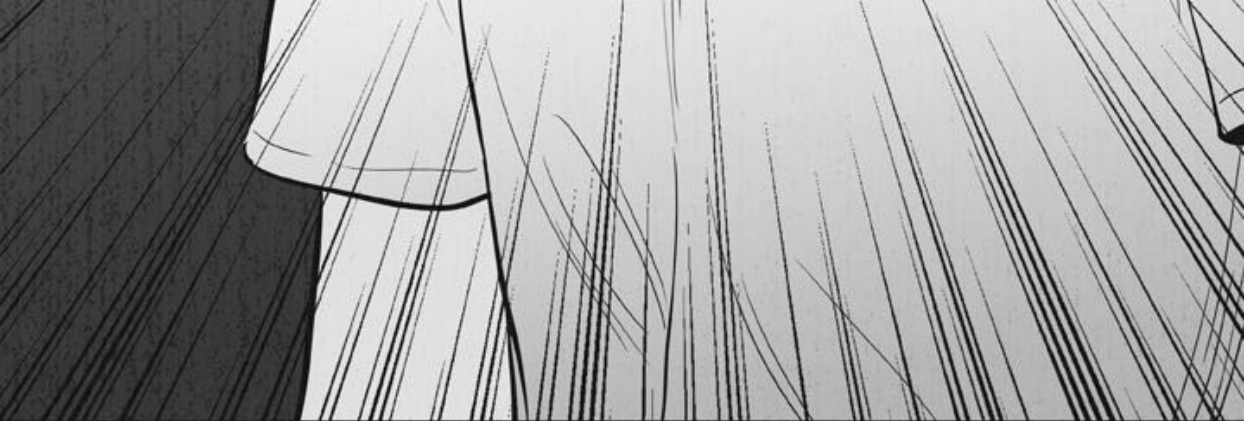




ON N'A PAS DE PREUVE  
QU'ILS SORTENT ENSEMBLE...

JE VAIS M'EN ASSURER,  
CETTE FOIS !











EUH... M. HWANG ?





OH, SALUT, HYUNJI,  
QU'EST-CE QUI NE VA PAS ?

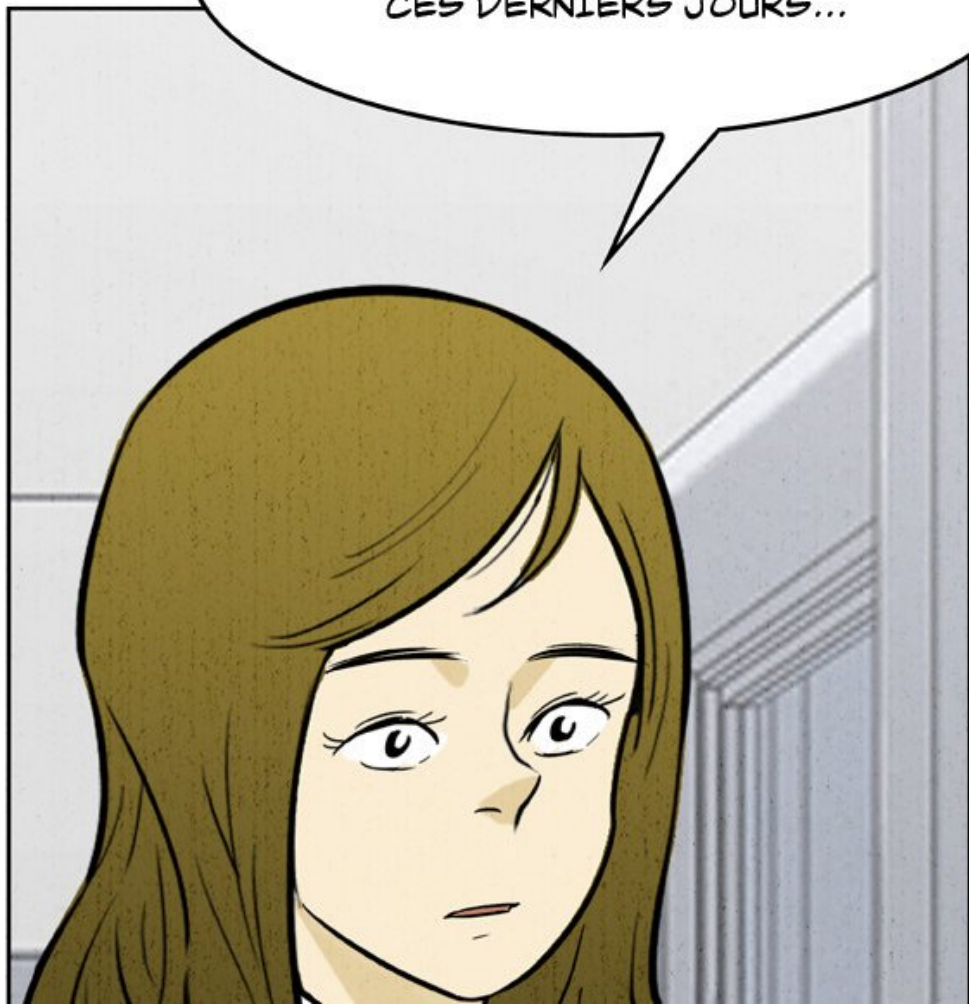




EUH...



EN FAIT... JE ME SUIS  
RAPPROCHÉE DE KWANHO  
CES DERNIERS JOURS...







?!

EST-CE QUE TU  
SAIS OÙ IL EST ?



OH, EUH...

JE N'ARRIVE PAS À  
LE JOINDRE ET JE NE  
SAIS PAS OÙ IL EST,  
MAIS...





LA DERNIÈRE FOIS QU'ON S'EST  
PARLÉ, IL ALLAIT CHEZ M. HWANG  
MAIS JE NE LUI AI PAS PARLÉ  
DEPUIS.











M. HWANG... VOUS AVEZ  
VU KWANHO, HIER ?








OH...





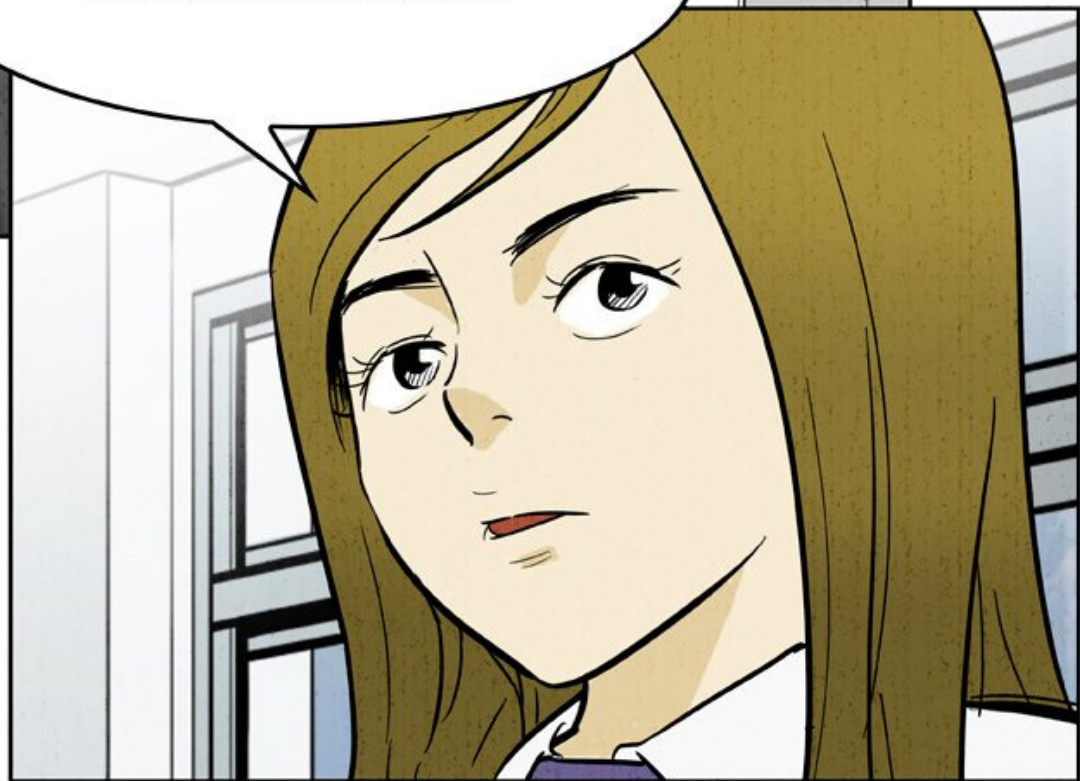
NON... PROBABLEMENT PAS...

QUOI ?



M. HWANG N'AURAIT PAS  
SU QUE KWANHO ÉTAIT ALLÉ  
CHEZ LUI CAR...

IL EST ALLÉ ESPIONNÉ  
M. HWANG CHEZ LUI...



POURQUOI MON  
FILS FERAIT-IL UNE  
TELLE CHOSE ?

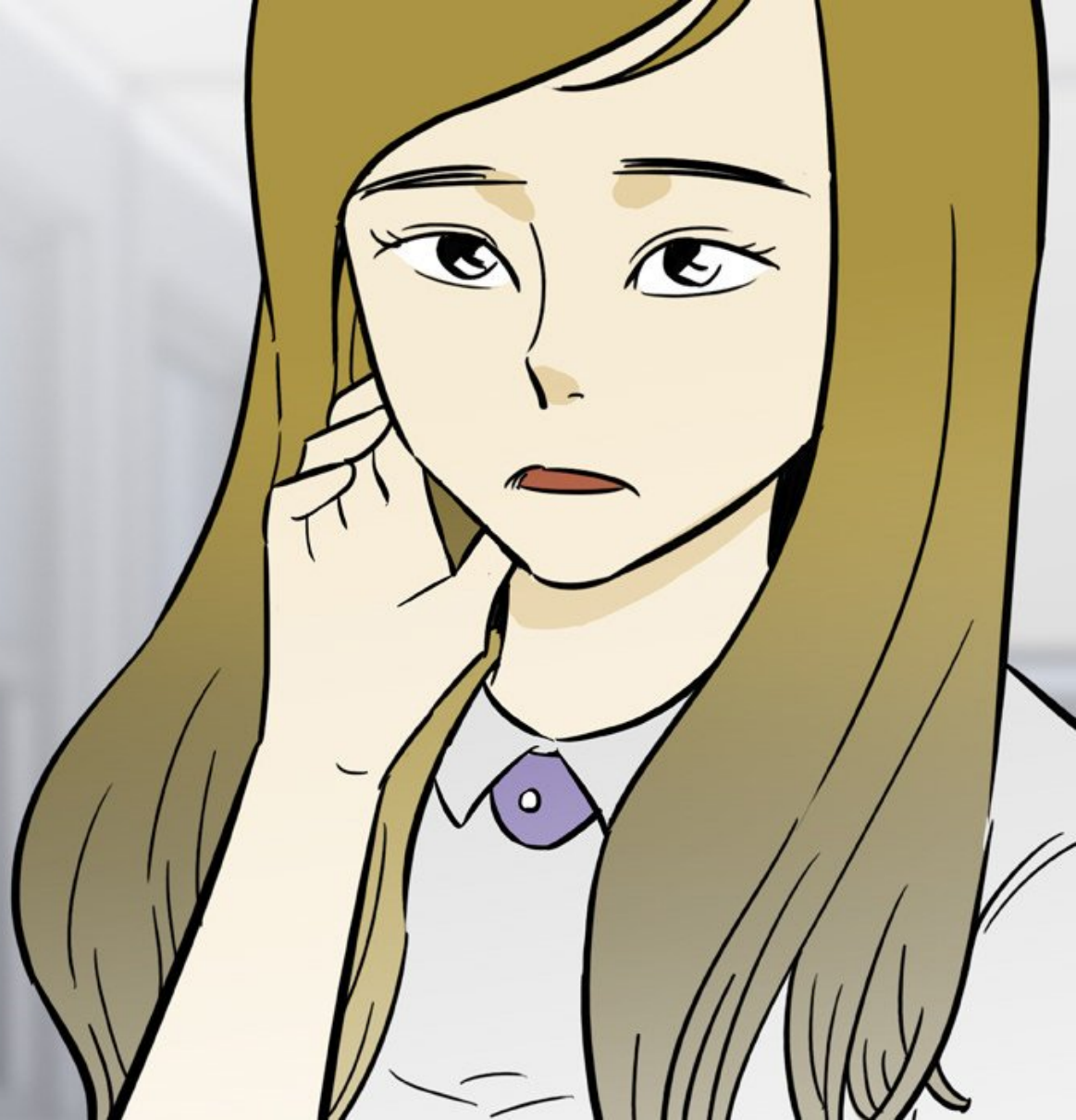


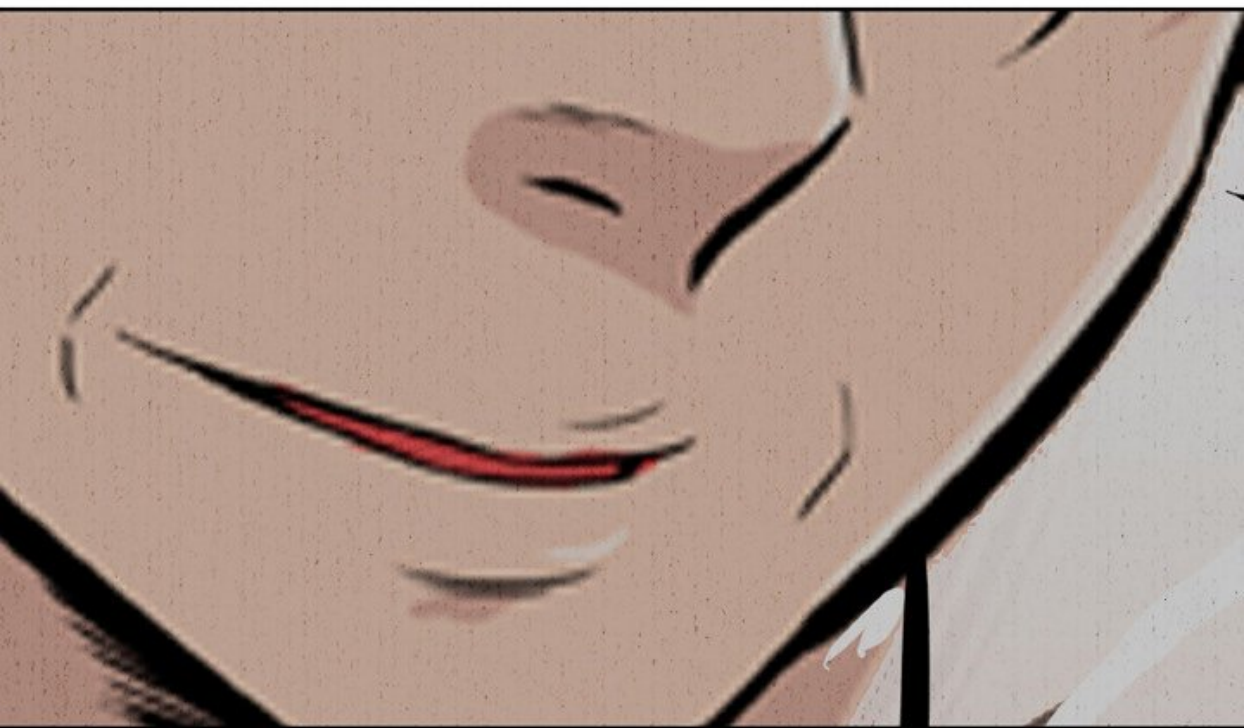
 C'EST TROP COMPLIQUÉ

C'EST TRÈS COMPLEXE  
À EXPLIQUER, MAIS...

QUELQUE CHOSE A DÛ LUI ARRIVER  
EN CHEMIN... C'ÉTAIT VERS 17 HEURES...







QU'EST-CE QUI A BIEN  
PU ARRIVER À MON FILS ?



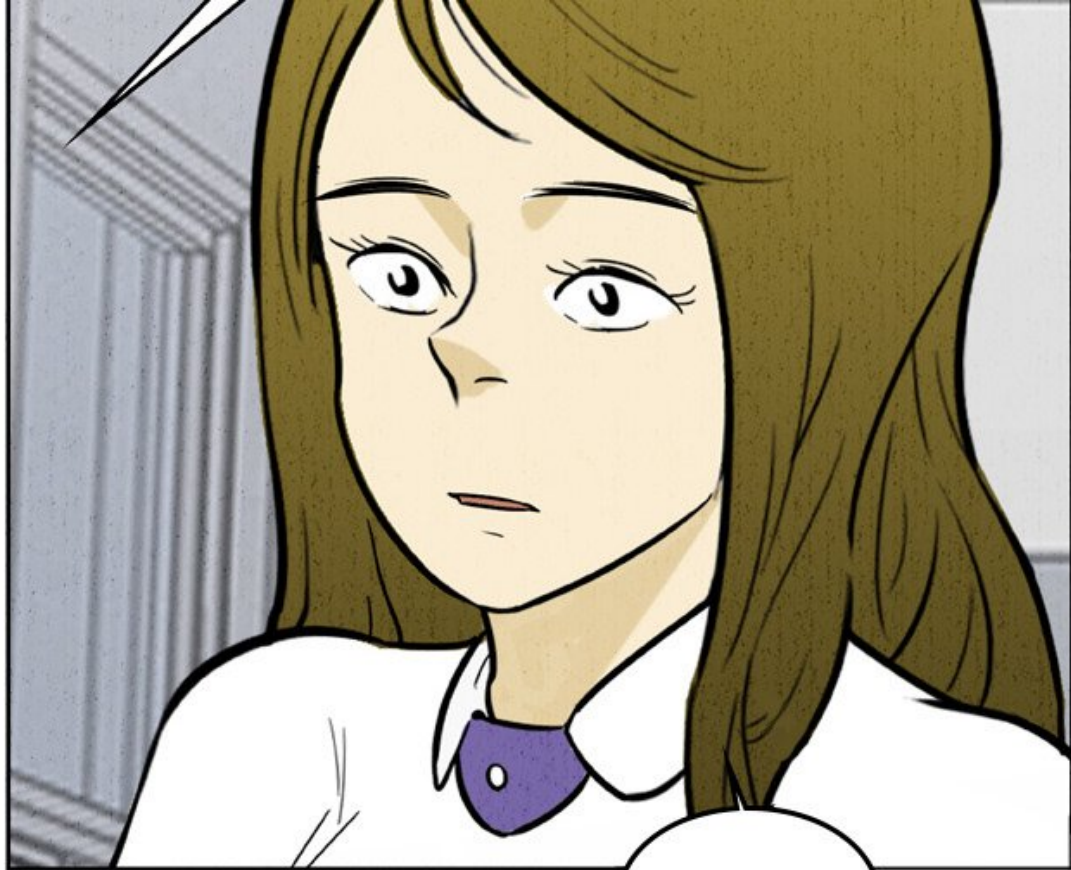


MADAME... DU CALME...

COMME JE VOUS L'AI DIT,  
JE VOUS AIDERAI À TROUVER  
KWANHO...



HIC HIC...  
KWANHO...



...







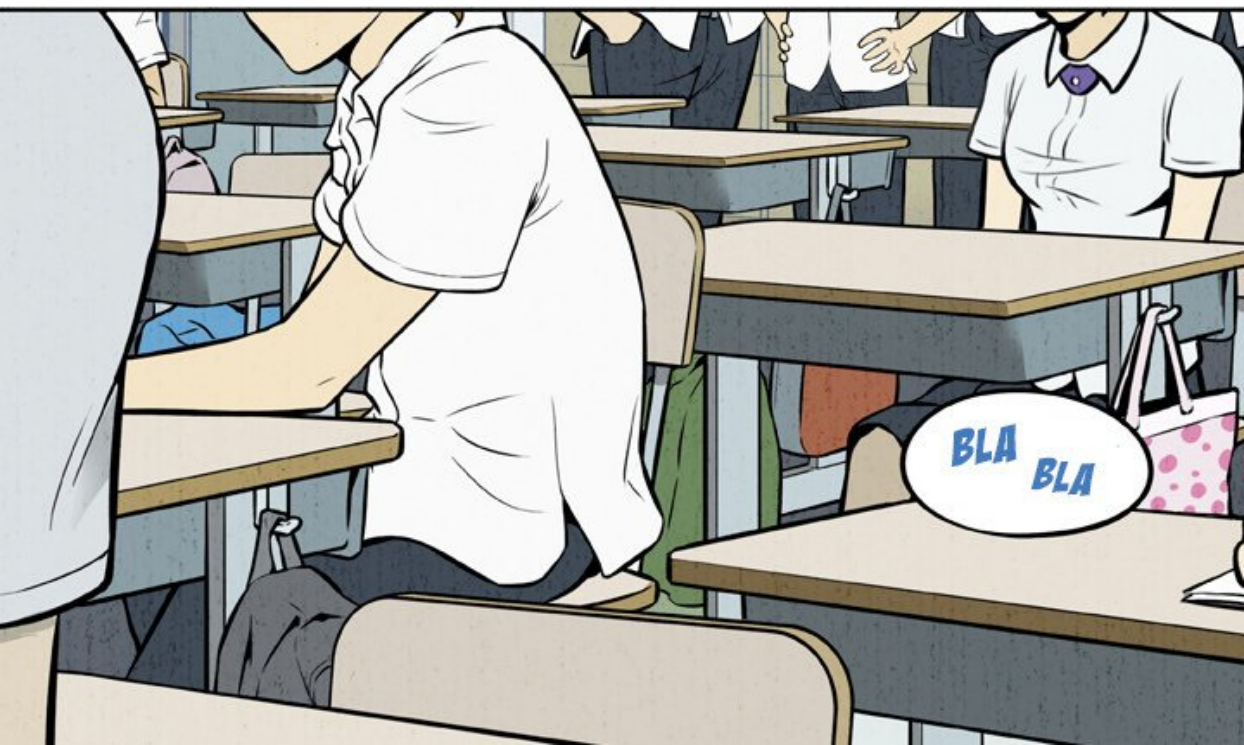




**BLA**  
**BLA**



BLA  
BLA  
BLA  
BLA





**BLA**  
**BLA**

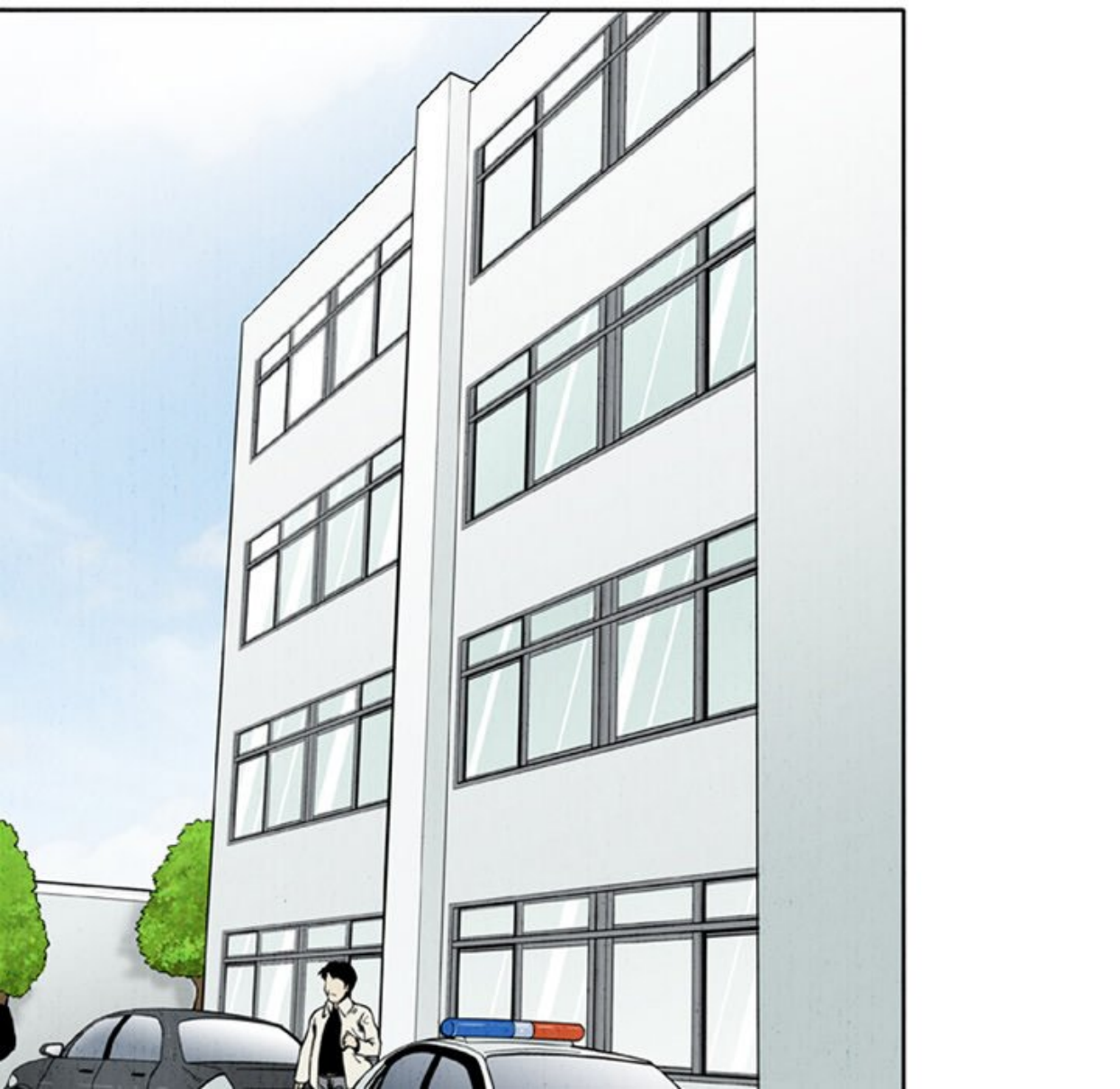
IL N'EST TOUJOURS PAS LÀ...



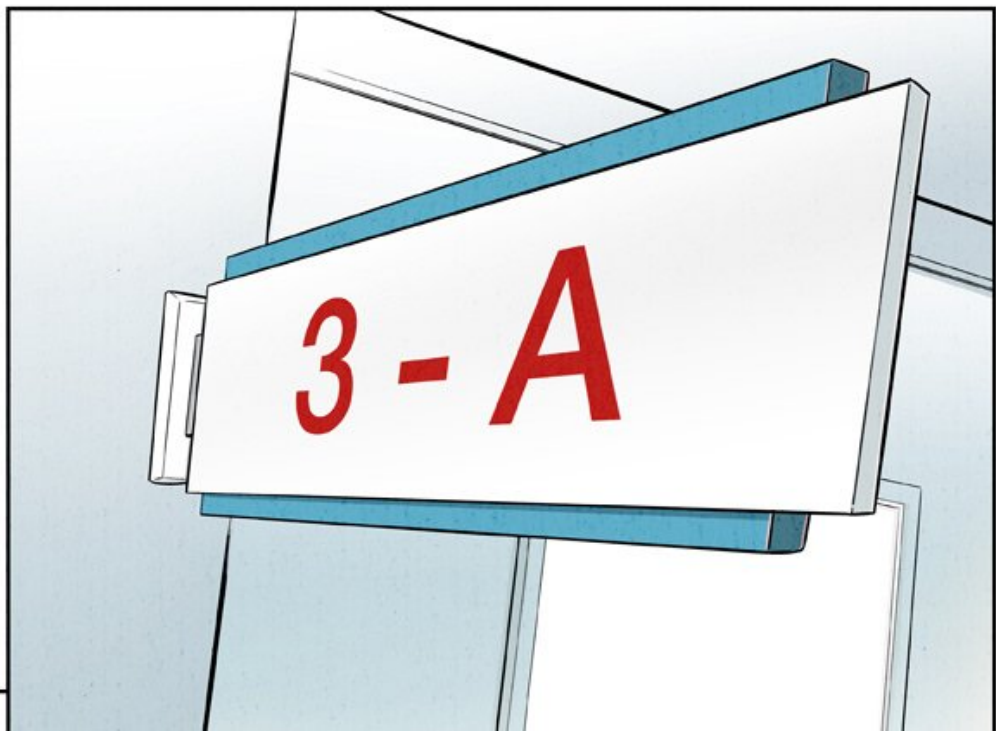












3 - A





AH... C'EST ENCORE  
CETTE CLASSE ?





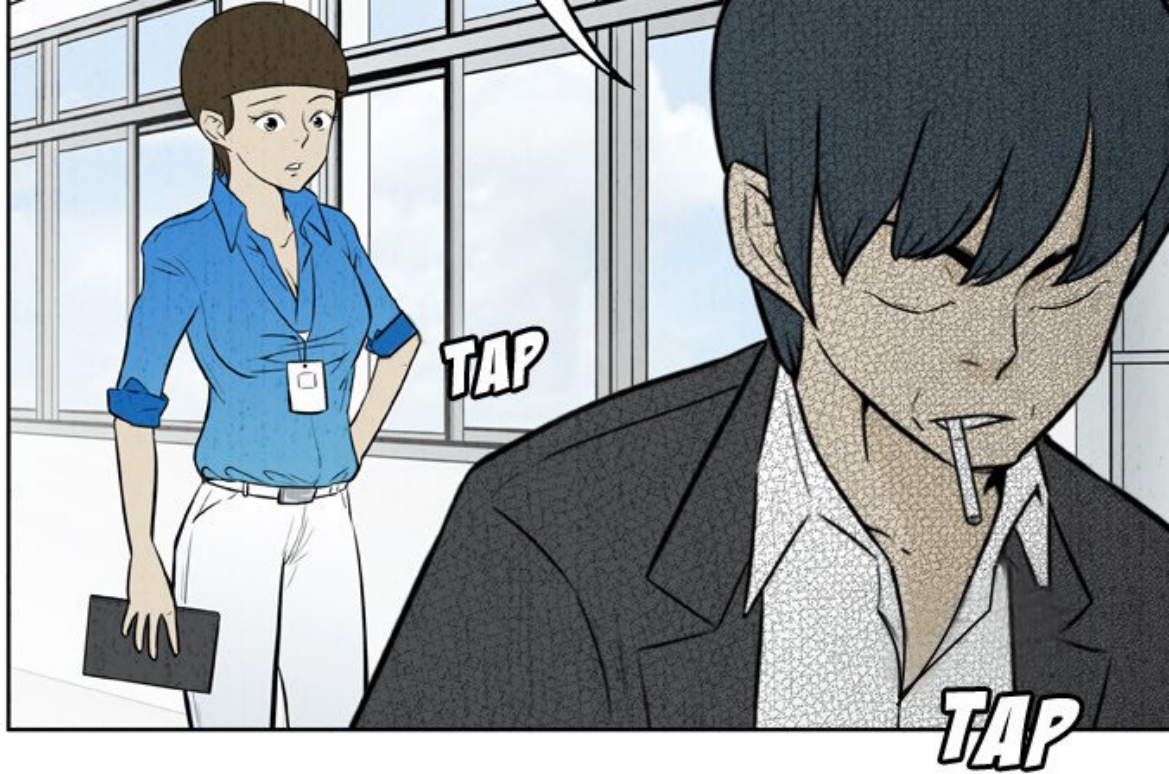
QUE SE PASSE-T-IL ?



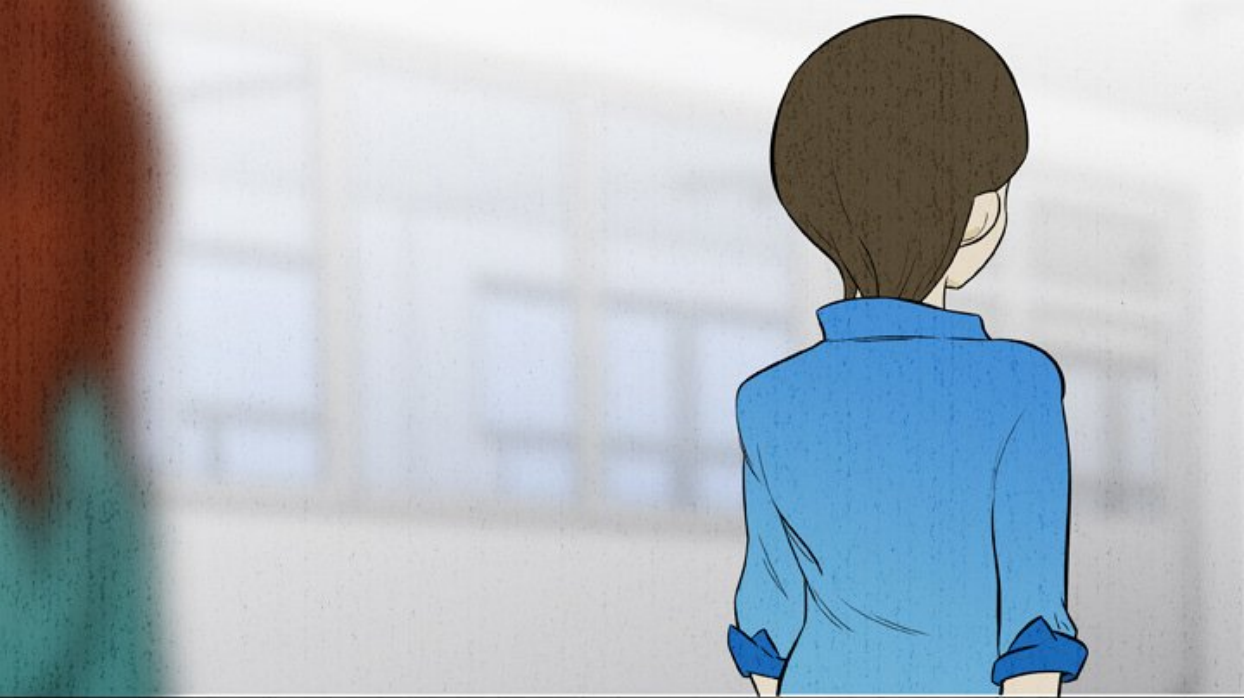
VOUS PARTEZ, CHEF ?



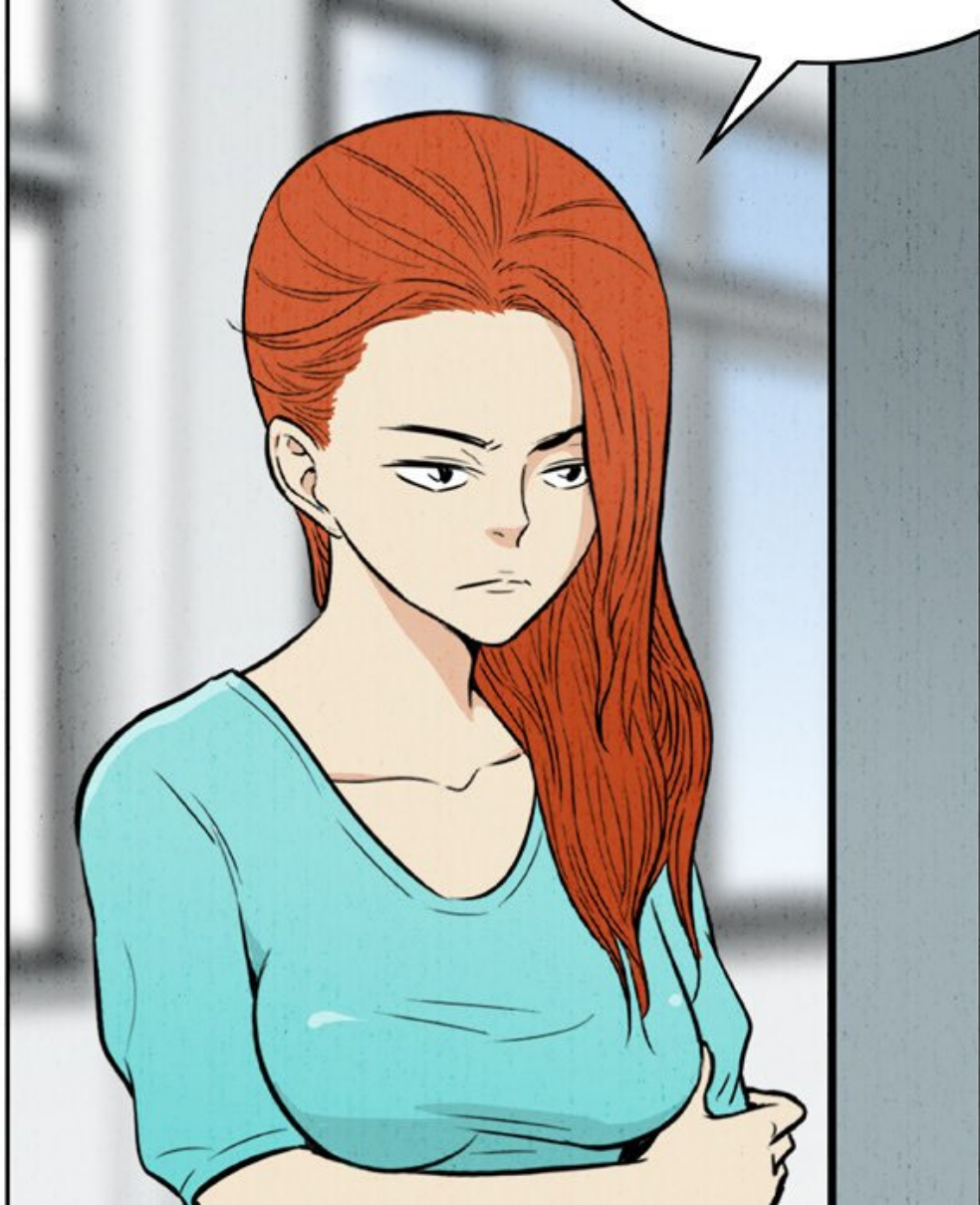
J'AI DÉJÀ FAIT LE TOUR  
DE L'ÉCOLE. OCCUPEZ-VOUS  
DU RESTE.

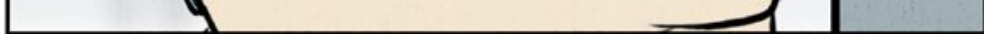




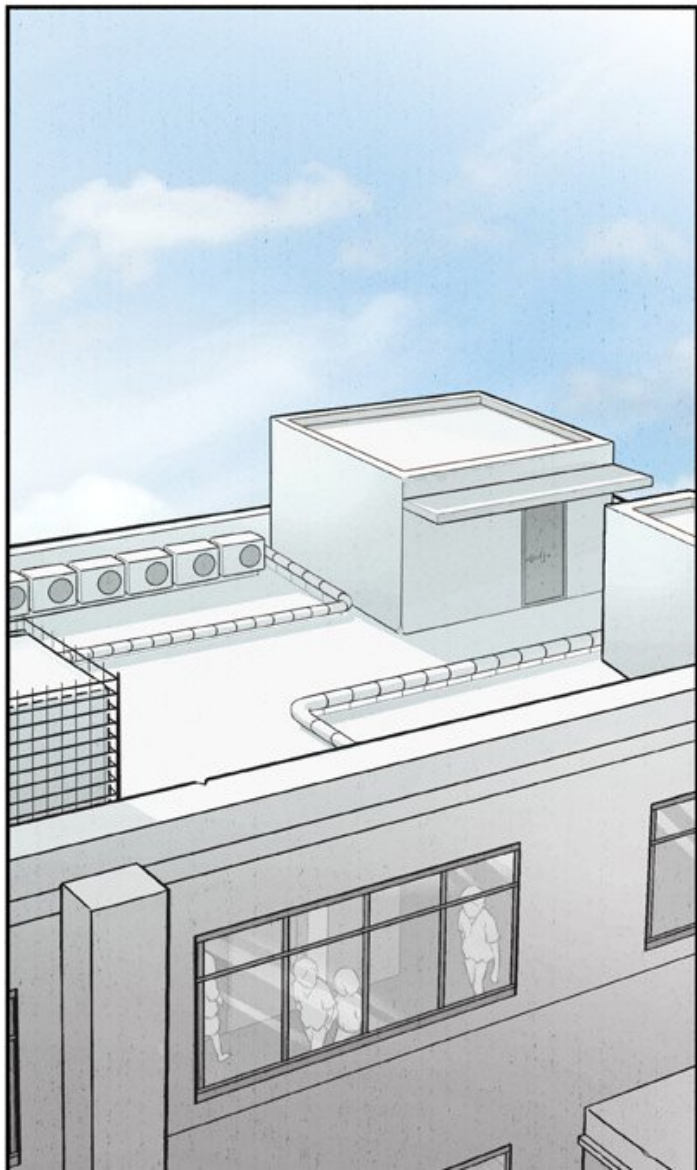














**BLA BLA**



**BLA BLA**  
**BLA BLA**

**BLA BLA**

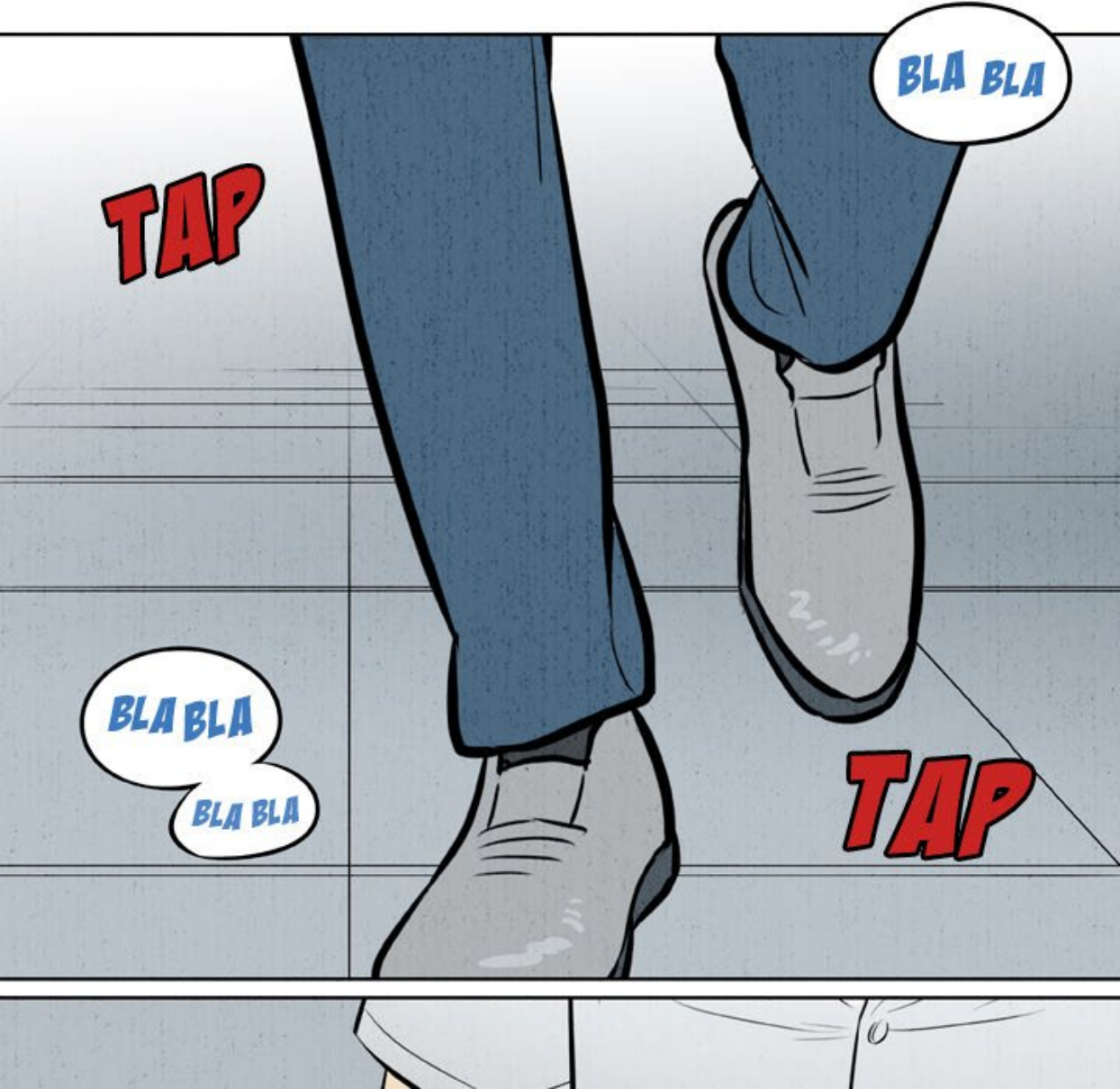
**TAP**

**BLA BLA**

**BLA BLA**

**BLA BLA**

**TAP**



**TAP**

A close-up illustration of a person's right arm and torso. The person is wearing a light blue, short-sleeved button-down shirt. The arm is extended downwards. The background is a plain, light grey color.

**BLA BLA**

A white speech bubble with a black outline, containing the text "BLA BLA" in blue, bold, sans-serif capital letters. The speech bubble is positioned to the right of the person's torso.

**TAP**

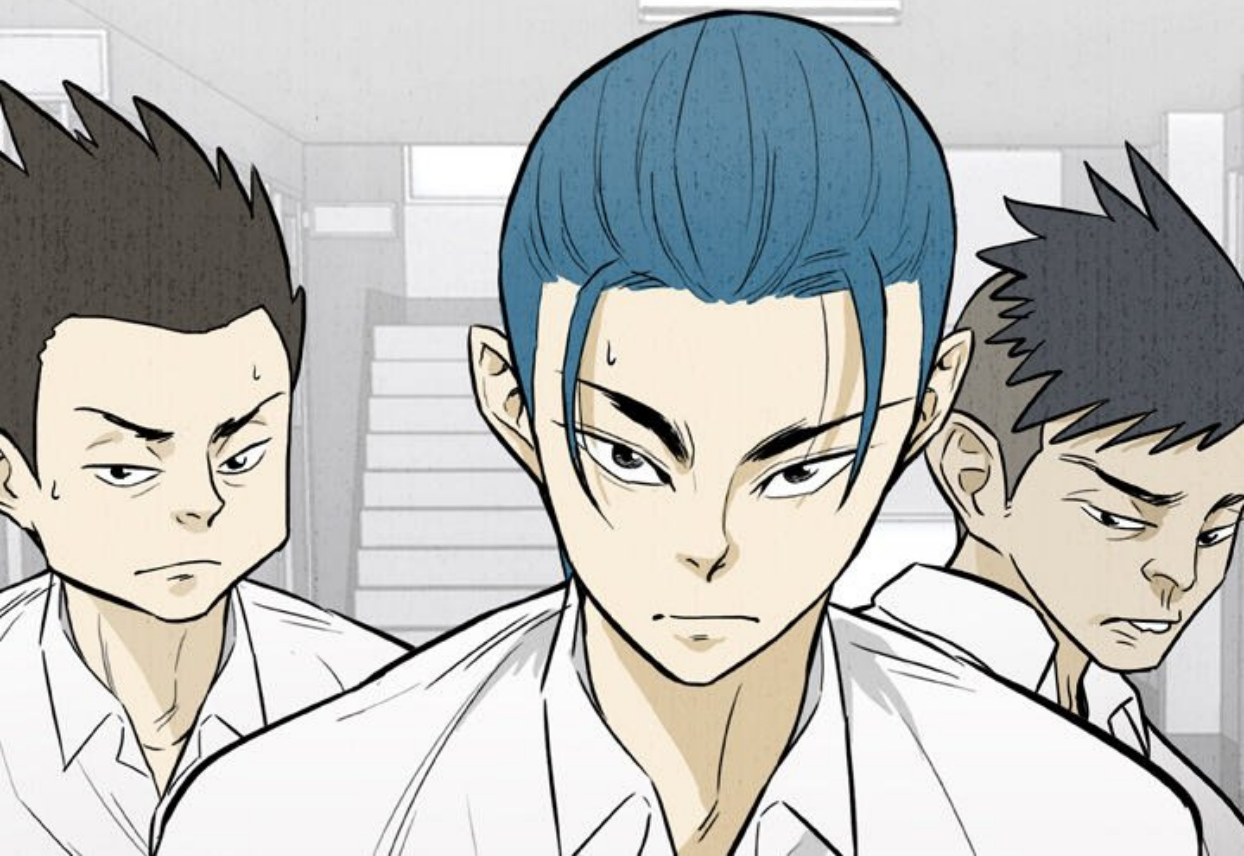
A blue, dome-shaped object, possibly a hat or a piece of equipment, shown from a top-down perspective. It is located in the bottom panel of the image.



**TAP**



**TAP**





**TAP**

**TAP**

**WAW**

**À SUIVRE**