

TAC

J'AURAIS DÛ
LÂCHER SA MAIN.

A man in a dark suit and tie is holding the hand of a woman with long brown hair. They are in a dimly lit room with a circular light fixture on the ceiling. The man is looking towards the woman, and she is looking back at him. The overall tone is somber and reflective.

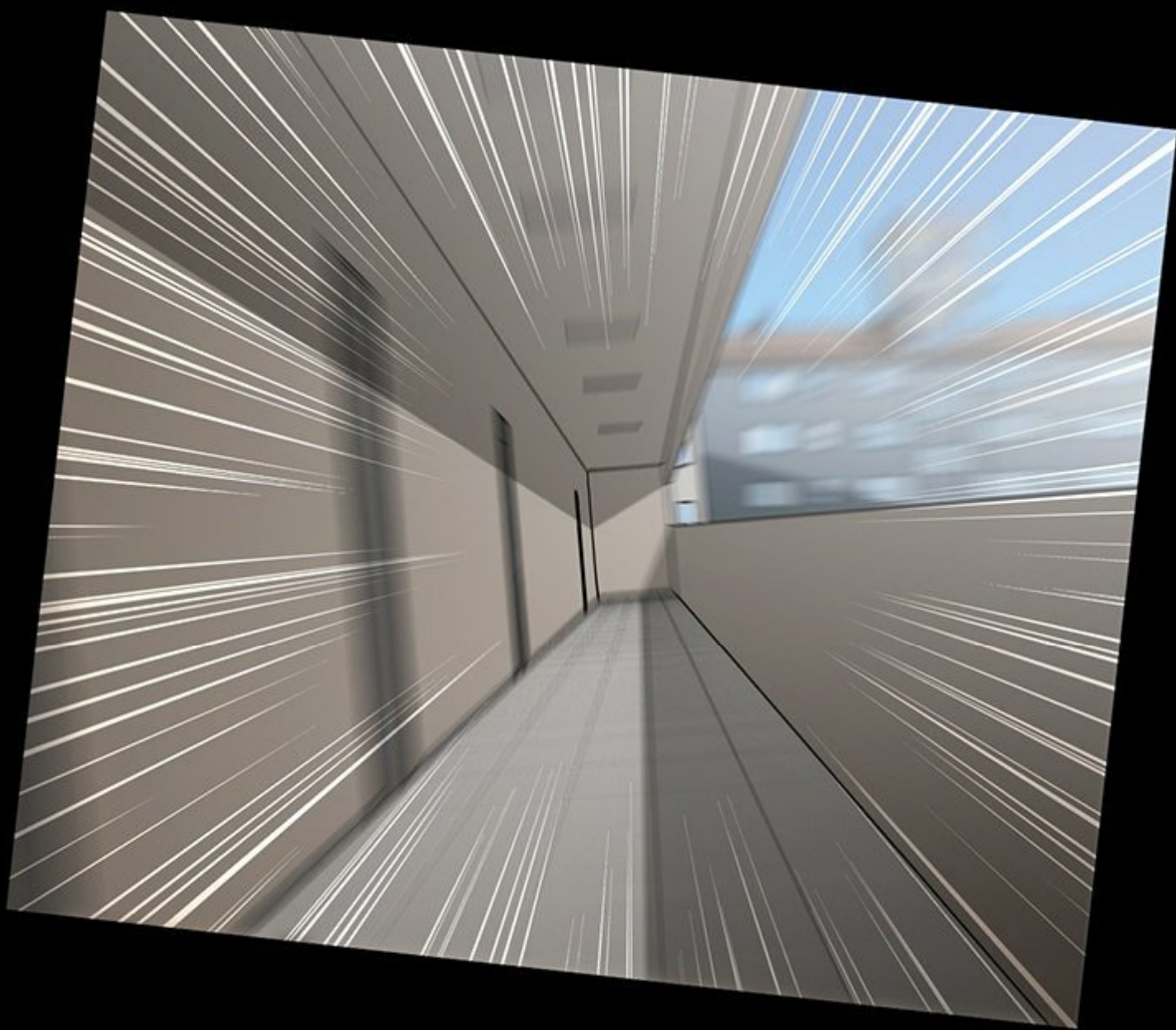
ТЧАК

 **TOOMICS.COM**



СПАТ









J'AURAIS PAS DÛ
LA RENCONTRER.

AAH



AAH

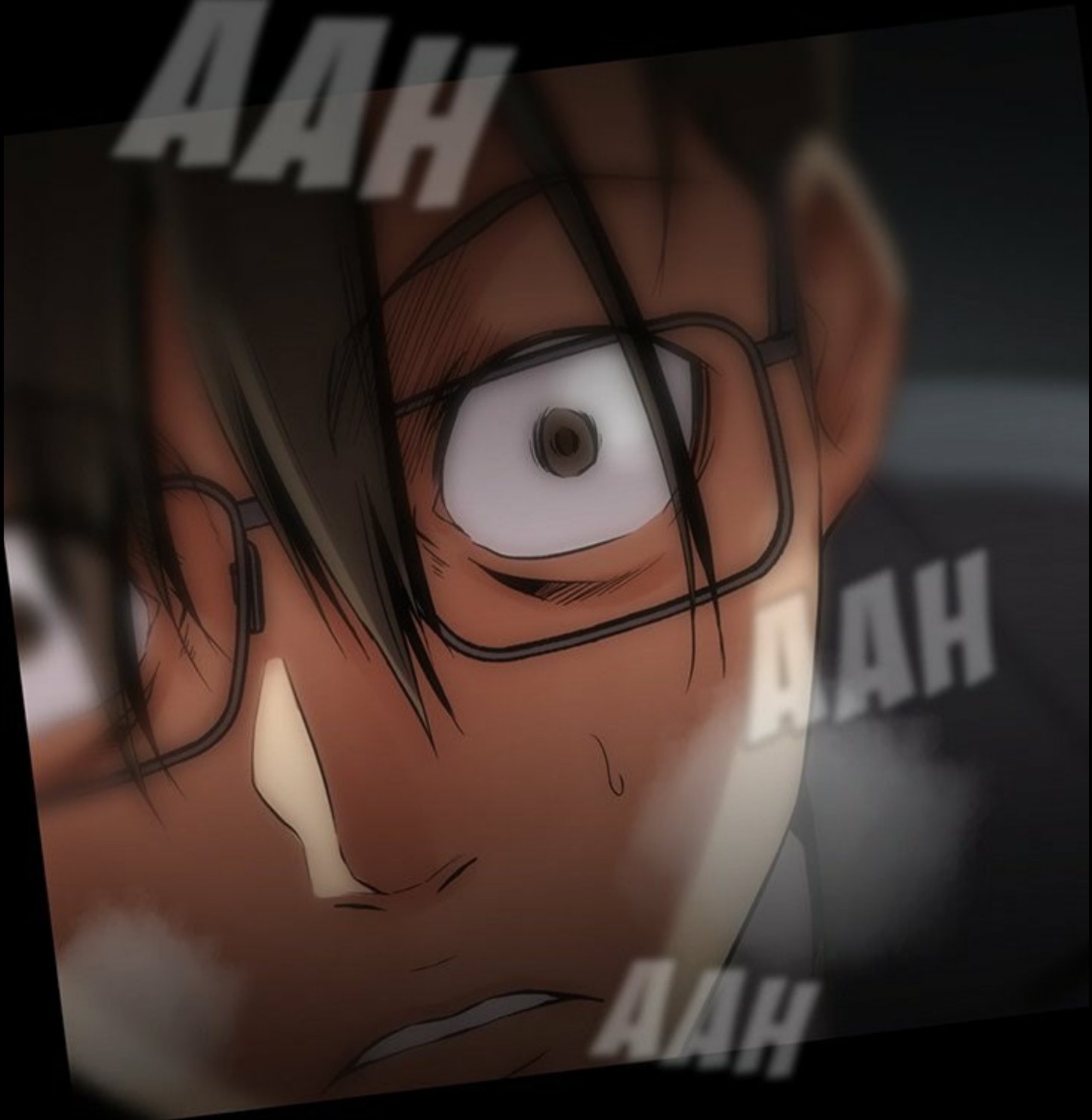
AAH





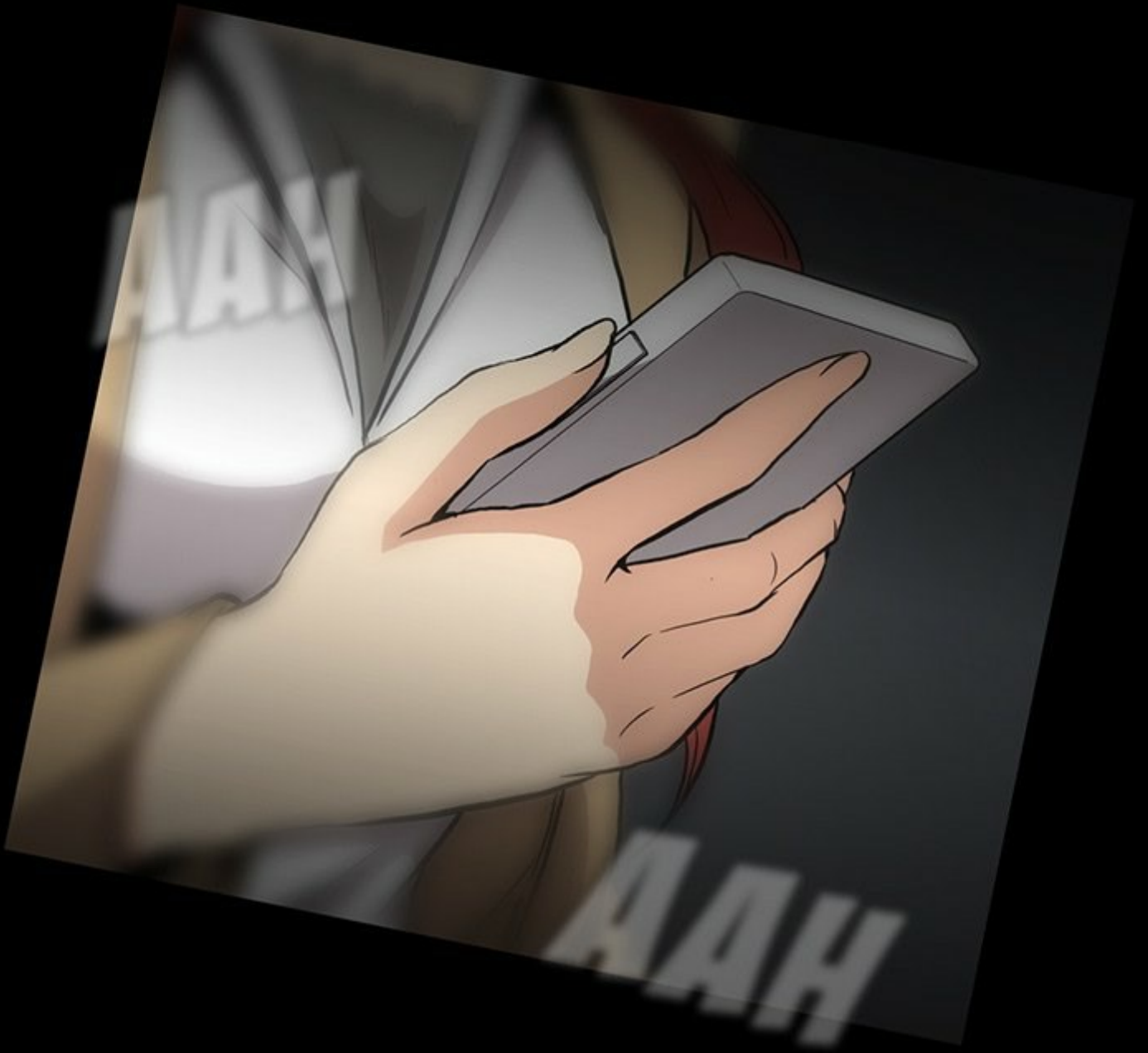
Ma Petite Douceur
ÉPISODE 42

AAH



AAH

AAH





AAH



T'AS OUBLIÉ
QUELQUE
CHOSE ?



HEIN ?
ELLE L'A PAS
VUE ?



OUI...

AH OUI...

KARINE PEUT PAS
CONNAÎTRE LE NUMÉRO
D'ANGÉLIQUE...

Angélique Jung

ALORS
C'ÉTAIT LE NUMÉRO
DE QUI ?



COURS PAS,
TU VAS TE FAIRE
MAL.

OUI...

JE VAIS À L'ÉCOLE.



MAIS ALORS
ELLE L'A ENVOYÉE
À QUI ?

DIANE ?
SON COPAIN ?



NON... IL Y A
SON VISAGE SUR LA
VIDÉO, ELLE L'AURAIT
PAS VRAIMENT
ENVOYÉE...



ANGÉLIQUE.





ATTENDS.
JE VAIS T'Y
CONDUIRE.

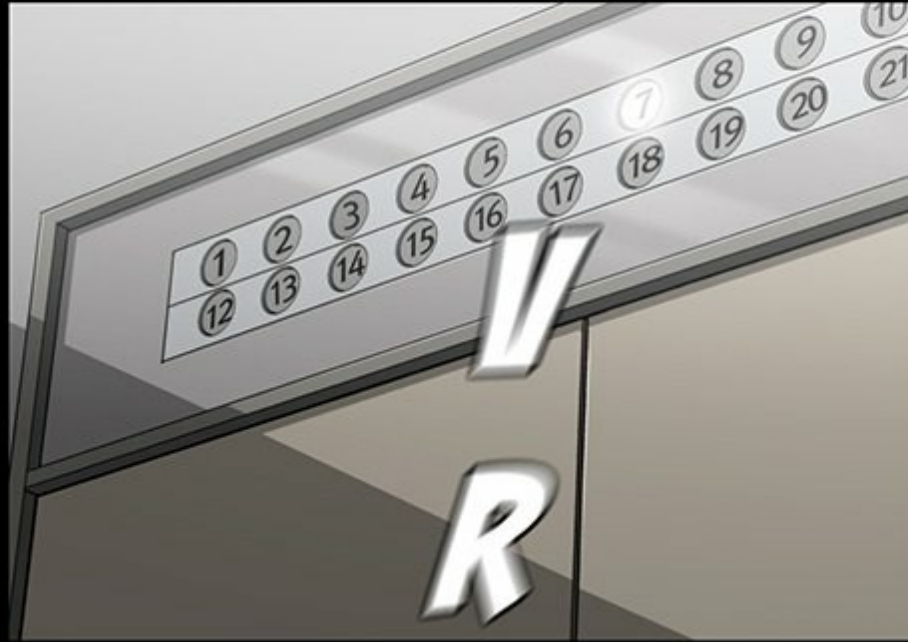


JE PEUX
PRENDRE UN
TAXI.



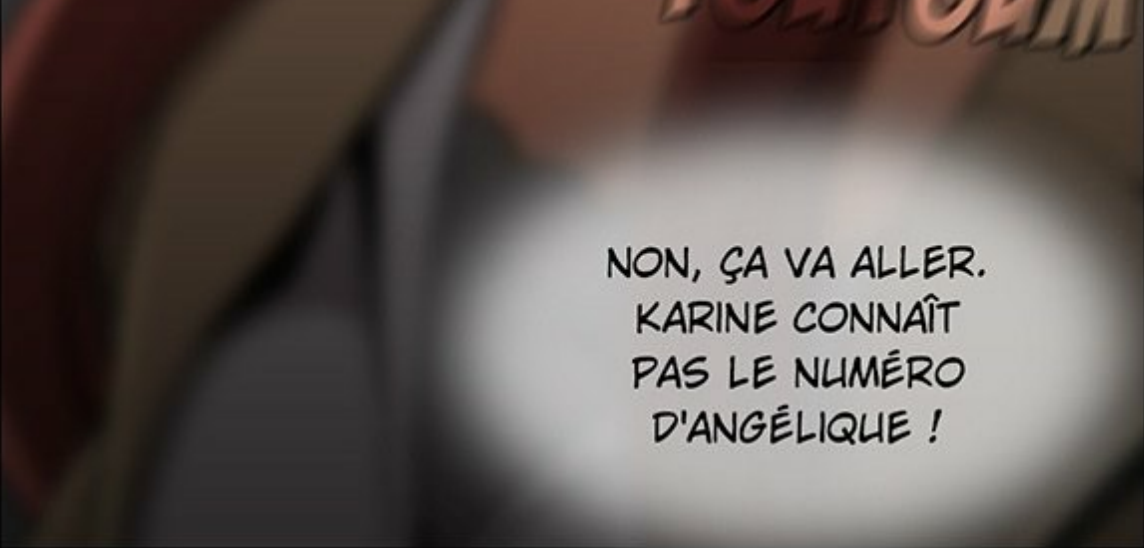
ON PEUT DESCENDRE
ENSEMBLE.

KARINE EST
PEUT-ÊTRE DANS LE COIN.
JE PEUX PAS LES LAISSER
SE CROISER...



ELLE A PAS CHANGÉ.
JE SUIS SÛRE QU'ELLE A
PAS VU LA VIDÉO.

ET SI JAMAIS
KARINE LUI ENVOIE PLUS
TARD ?



NON, ÇA VA ALLER.
KARINE CONNAÎT
PAS LE NUMÉRO
D'ANGÉLIQUE !



KARINE PEUT
LE DÉCOUVRIR OU
PAS ?

PAR L'ÉCOLE ?
ILS DONNENT LES
NUMÉROS DES PROFS
À N'IMPORTE QUI ?

KARINE
SAIT OÙ ANGÉLIQUE
TRAVAILLE ?

TOUTOUM

NON, ÇA VA
ALLER... SI ELLE
AVAIT PU L'ENVOYER,
ELLE L'AURAIT DÉJÀ
FAIT.

ET SI ELLE
L'ENVOIE VRAIMENT
À QUELQU'UN
D'AUTRE ?

TOUTOUM

TOHICHIKI

MERDE !
J'AURAIS DÛ
PRENDRE SON
PORTABLE !



TU VAS ÊTRE
EN RETARD. VA
AU TRAVAIL.





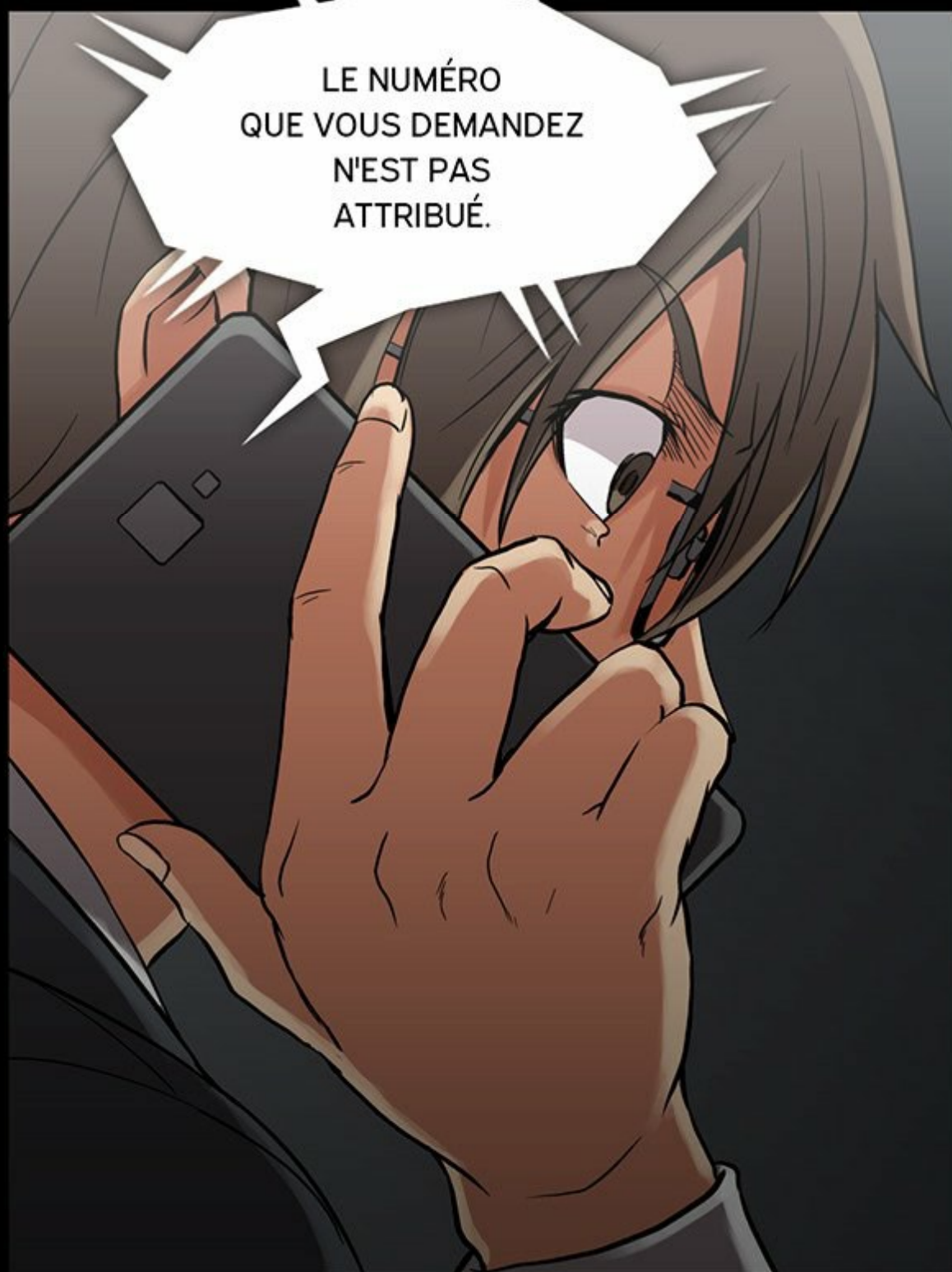


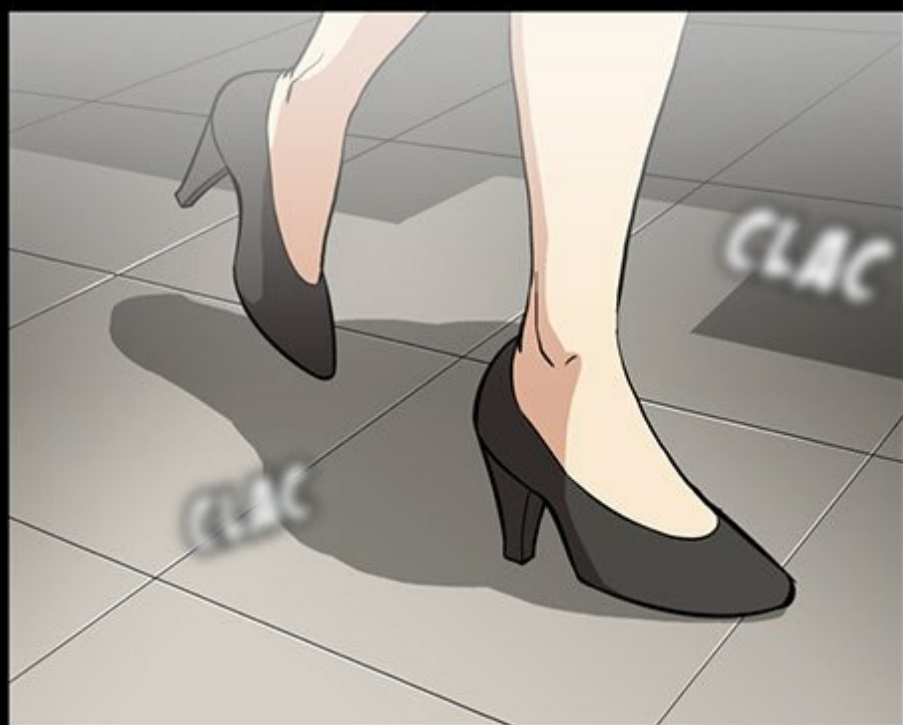
ELLE
DEVRAIT SAVOIR QUAND
S'ARRÊTER !



CETTE FOLLE !

LE NUMÉRO
QUE VOUS DEMANDEZ
N'EST PAS
ATTRIBUÉ.





CLAC

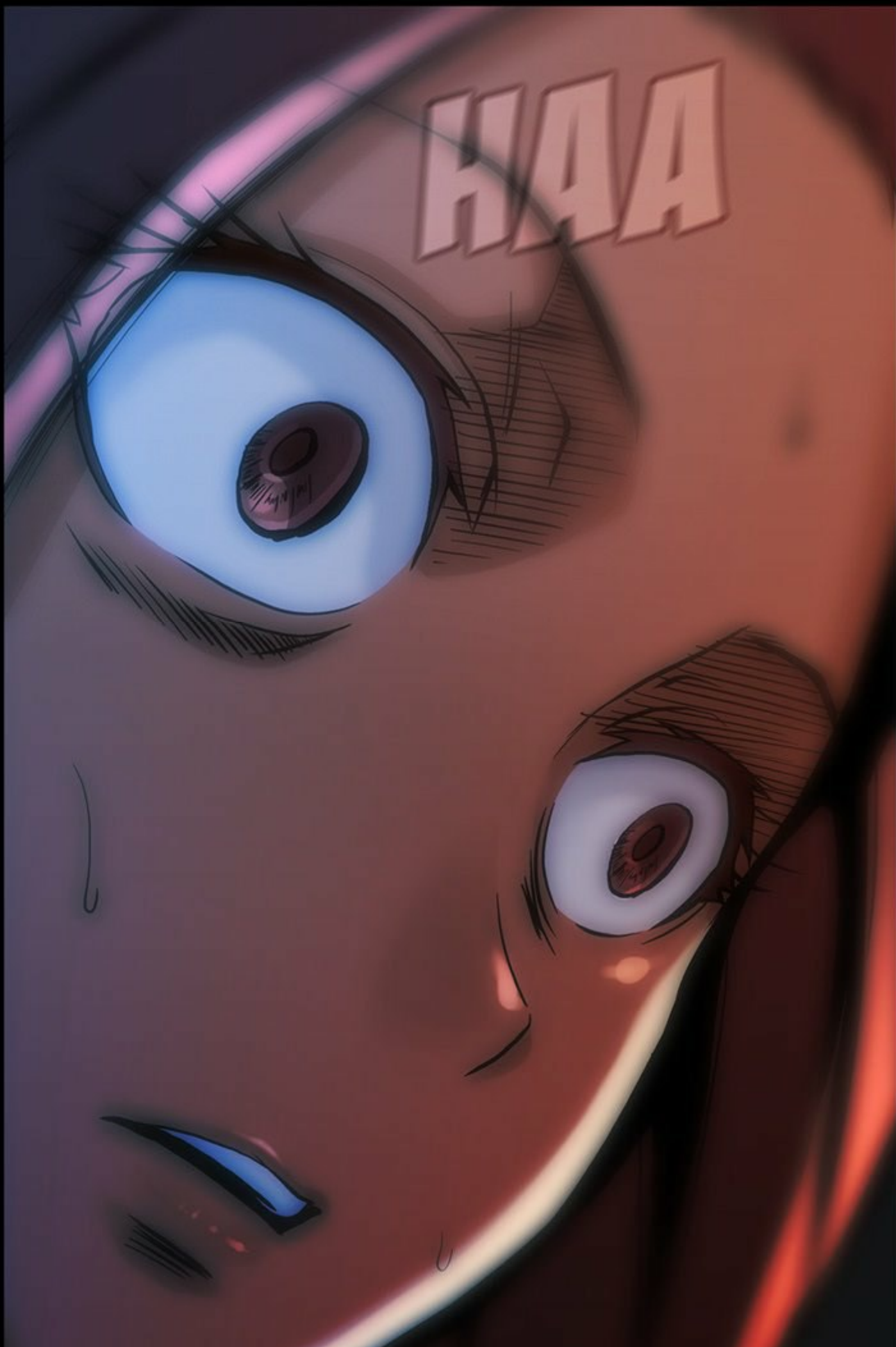




 **TOCOMICS.COM**

CLAC





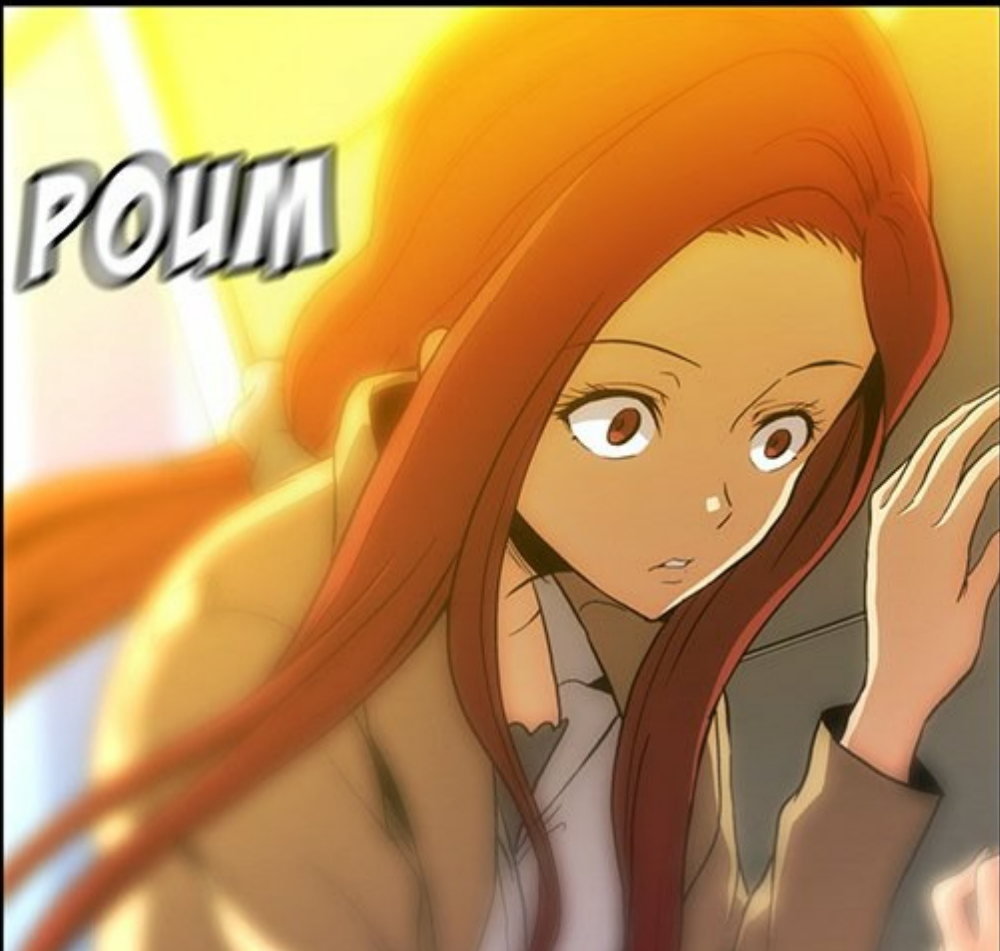


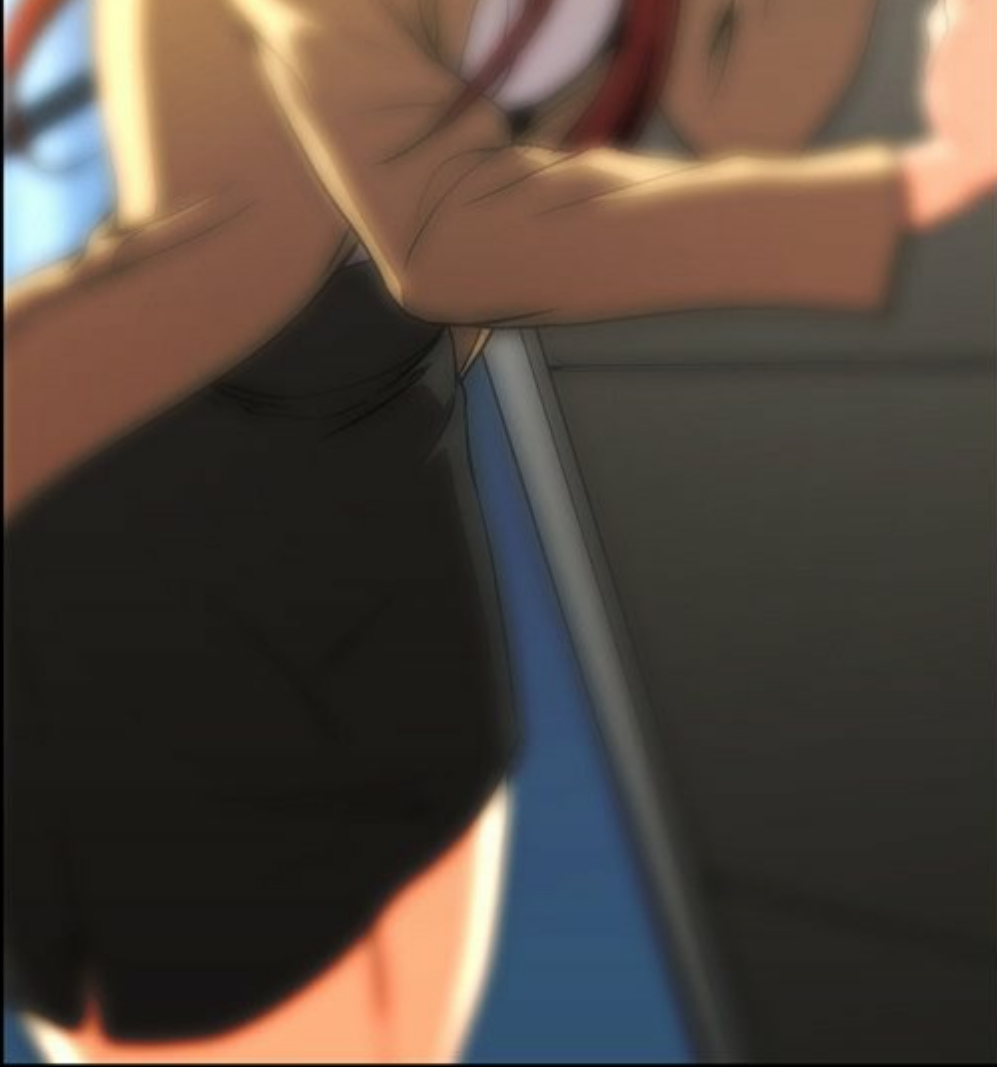
















CRRII

A close-up, low-angle shot of a car's front wheel. The wheel is dark with a multi-spoke design. Motion lines radiate from the wheel, suggesting it is spinning rapidly. The background is a blurred, light-colored surface, possibly a road or pavement. The overall color palette is warm, dominated by browns and yellows.

TAC

TAC

KARINE...

KARINE HAN !

A man with short brown hair and glasses, wearing a dark grey suit, white shirt, and blue tie, is running towards the viewer. He has a determined and slightly urgent expression, with his mouth open as if shouting or calling out. His right arm is extended forward. The background is a simple indoor setting with a window showing a blue sky. The scene is framed by a white border with a slight perspective. There are two large, bright, starburst-like effects: one near the top right and one near the bottom left, both containing text. The overall style is that of a manga or anime illustration.



TAC

TAC



KARINE HAN !

BIP

BIP



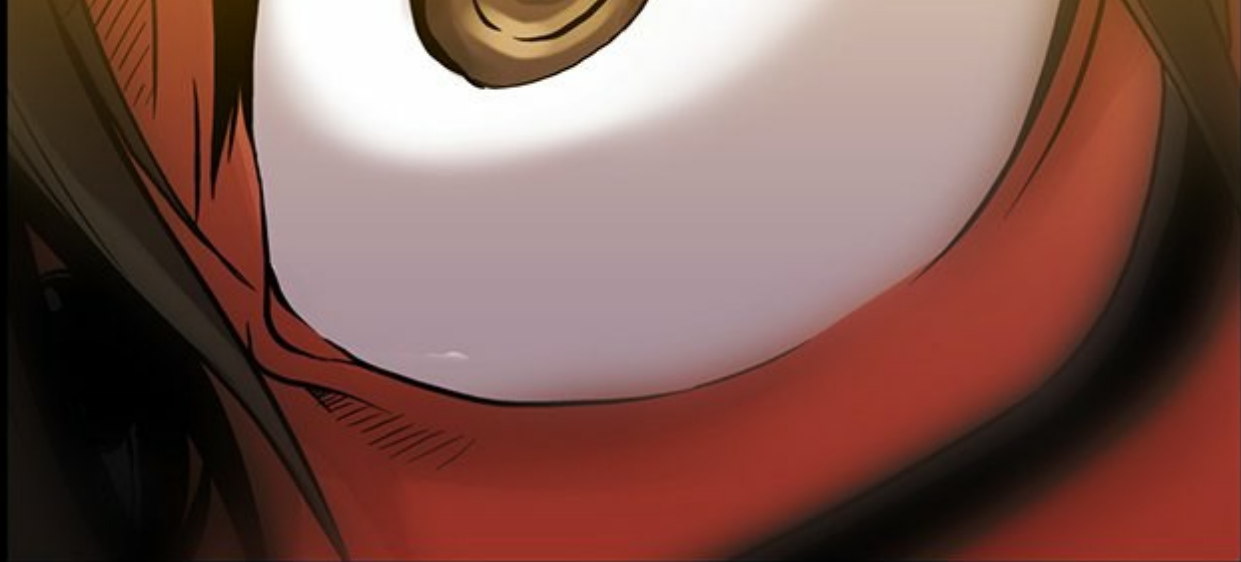
BIP

BIP



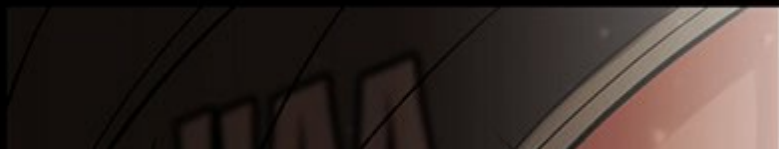
WOW!

















Diane Kang

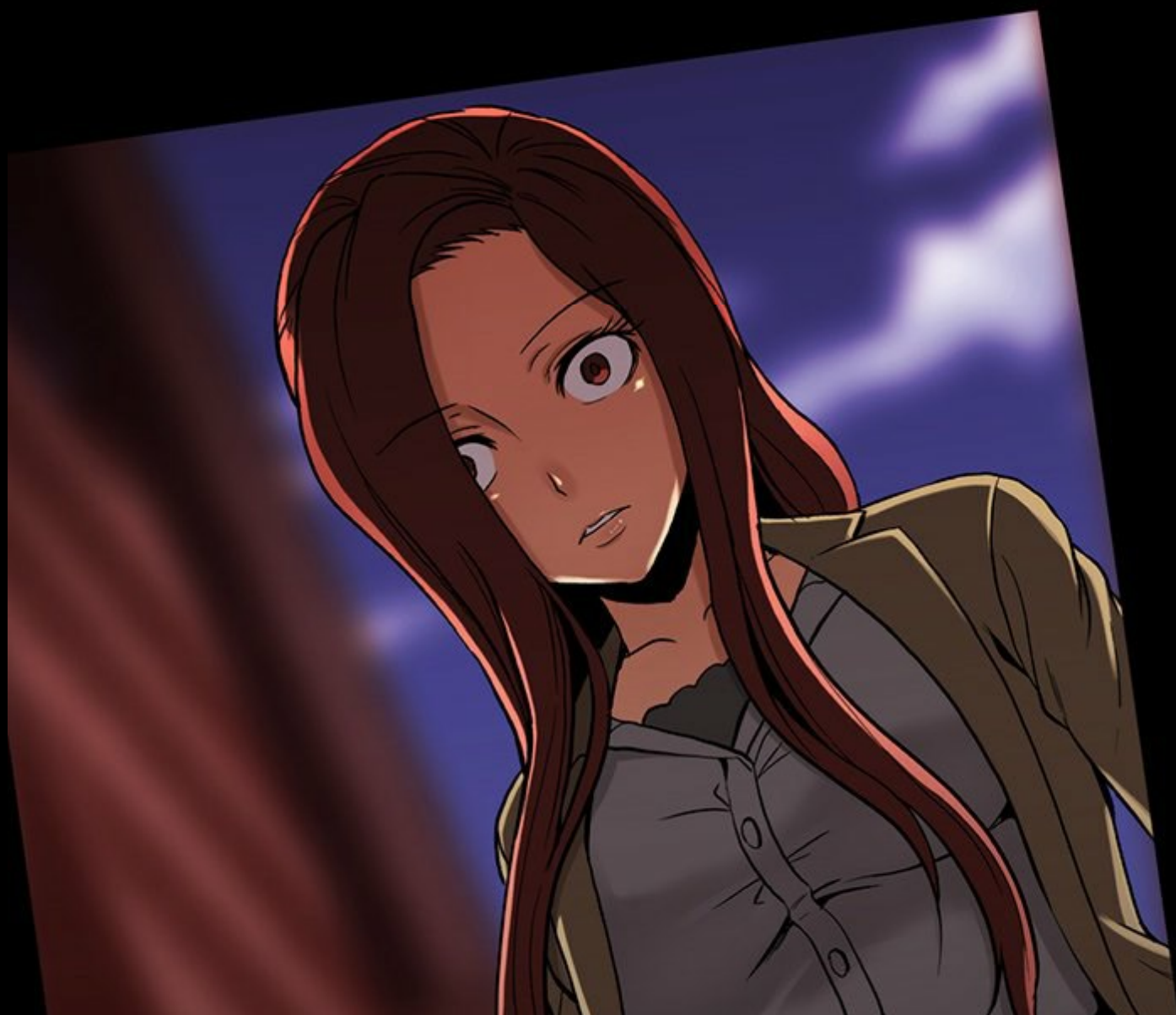


Diane Kang

Quand arrivez-vous au bureau ?
Je dois vous remettre un rapport.

10h15







QUAND FELIX
A PLEURÉ DANS MES
BRAS...



A hand holding a pen, writing on a piece of paper. The background is dark, and the paper is tilted. The text is written in a simple, hand-drawn font.

JE PENSAIS
VRAIMENT QUE ÇA AVAIT
TOUT ARRANGÉ ?

NON... J'AI
DÛ FAIRE COMME
SI ÇA ALLAIT...

PARCE QUE
JE DOIS PASSER LE
RESTE DE MA VIE
AVEC LUI.

AVOIR DE LA
RANCLINE CONTRE
LUI RENDRAIT JUSTE
MA VIE PLUS
DURE...

A close-up, high-angle shot of a character's face, likely a woman with long, reddish-brown hair. Her eyes are wide and looking upwards, with a small, bright reflection on the right side of her eye. Her expression is one of surprise or realization. A white speech bubble is positioned near her forehead.

ET...

J'AVAIS PEUR
D'AVOIR DES PENSÉES
BIZARRES...



 TOOMICS.COM

COMME VOULOIR
COUCHER AVEC LUI.





AH...

A close-up, high-contrast illustration of a woman's face, rendered in a monochromatic red and orange color scheme. Her eyes are wide open, and her expression is one of intense shock or fear. Her long, dark hair is visible on the left side of the frame. The lighting is dramatic, with strong highlights and deep shadows, emphasizing the contours of her face.

SI
SEULEMENT
JE POUVAIS ME
DÉBARRASSER
DE...



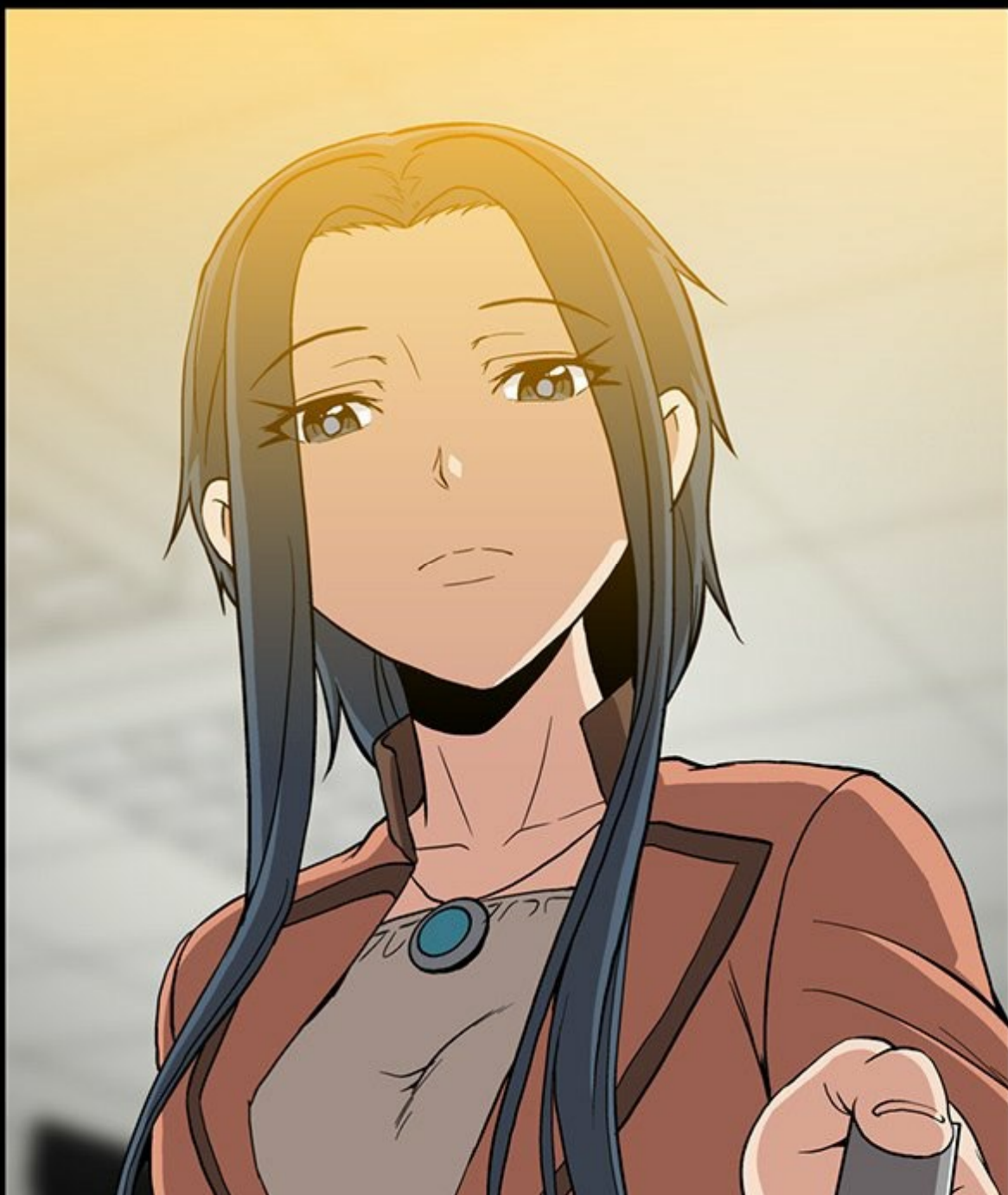


CET AIR
SUR SON VISAGE
QUE J'AI DANS
L'ESPRIT...





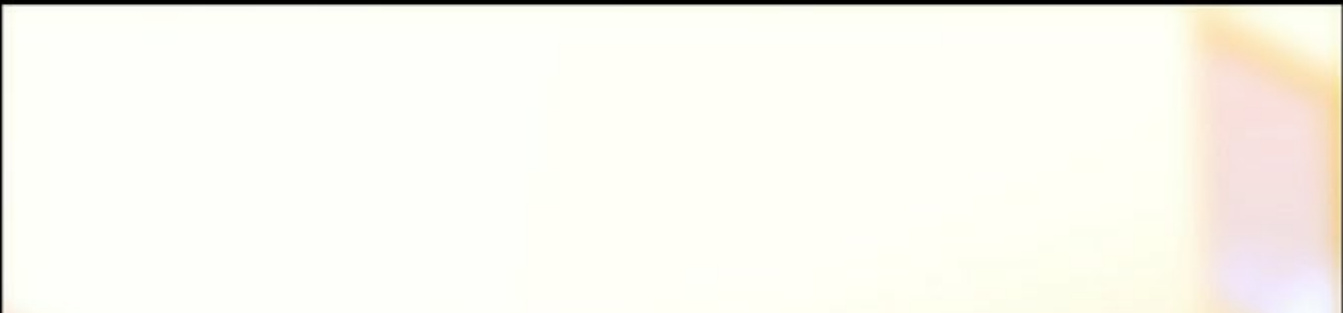






VOUS ÉTIEZ EN
RETARD, ALORS JE
L'AI D'ABORD REMIS
AUX SUPÉRIEURS.

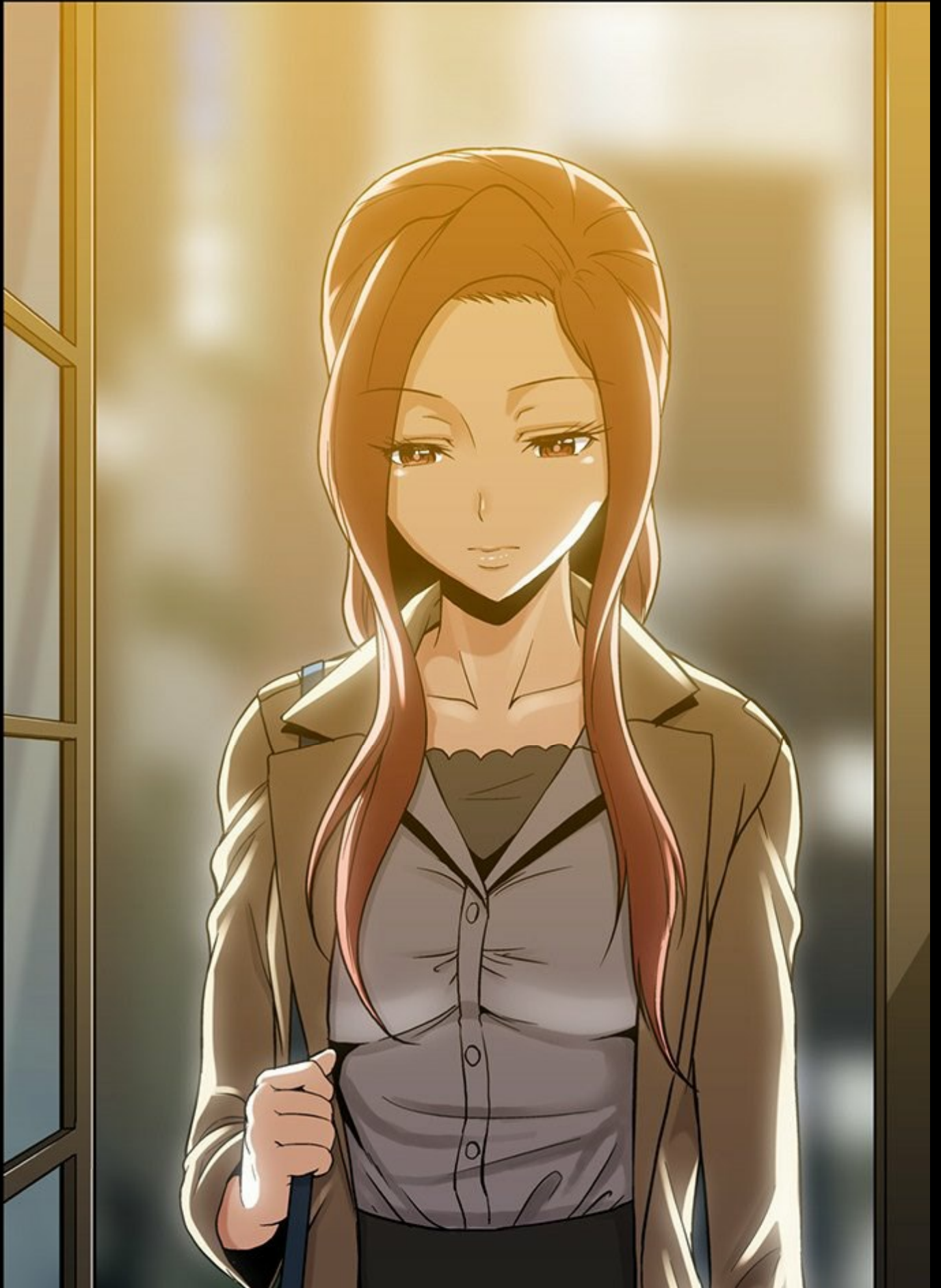




antique hour

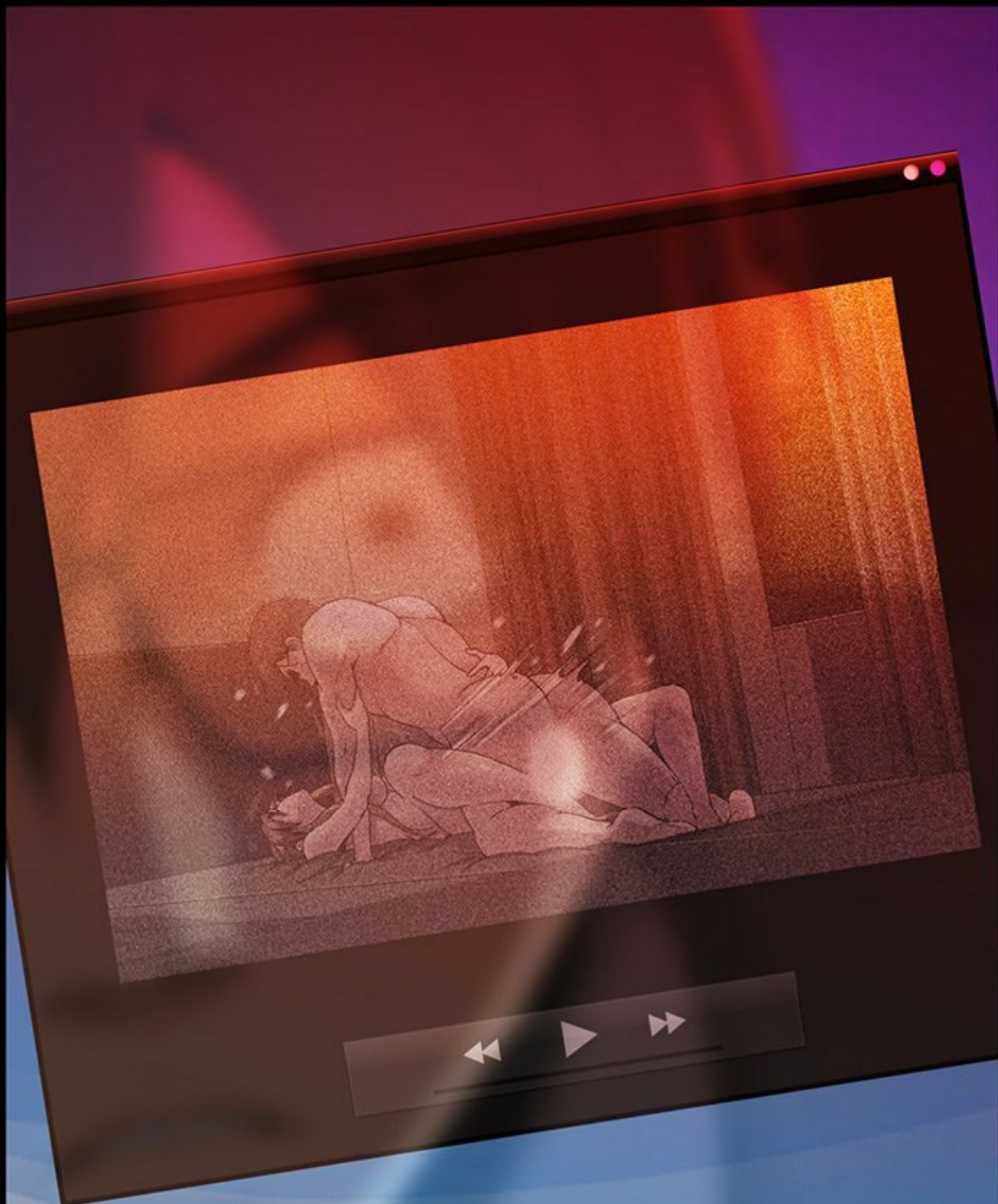


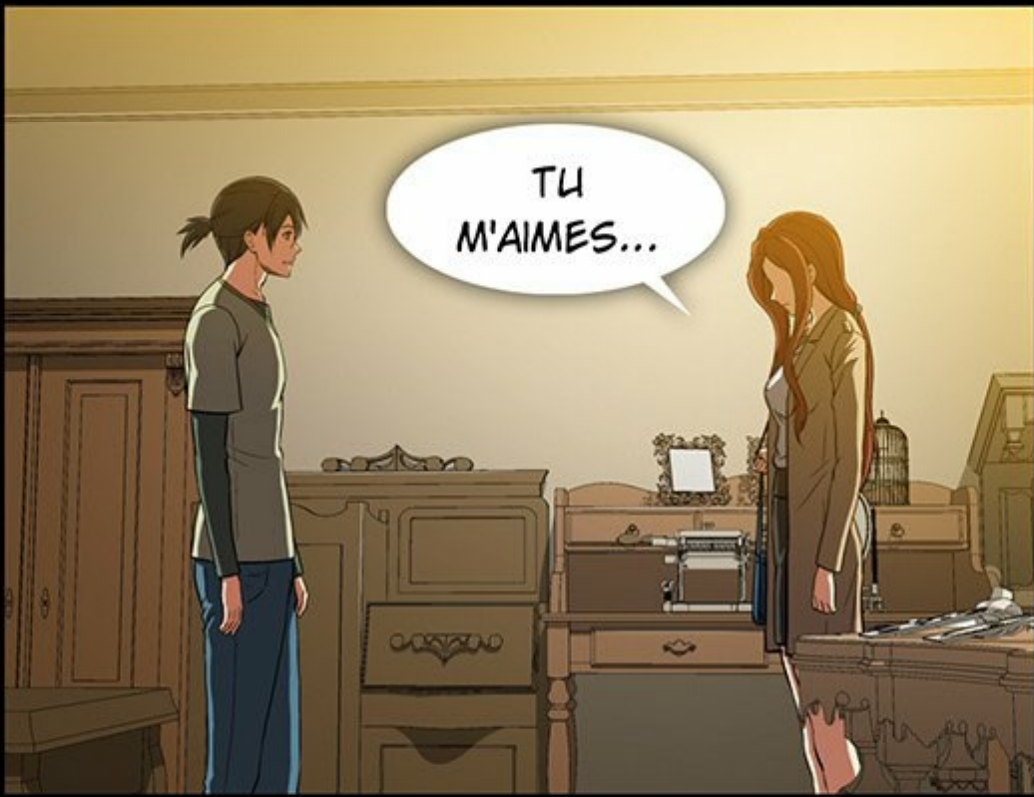












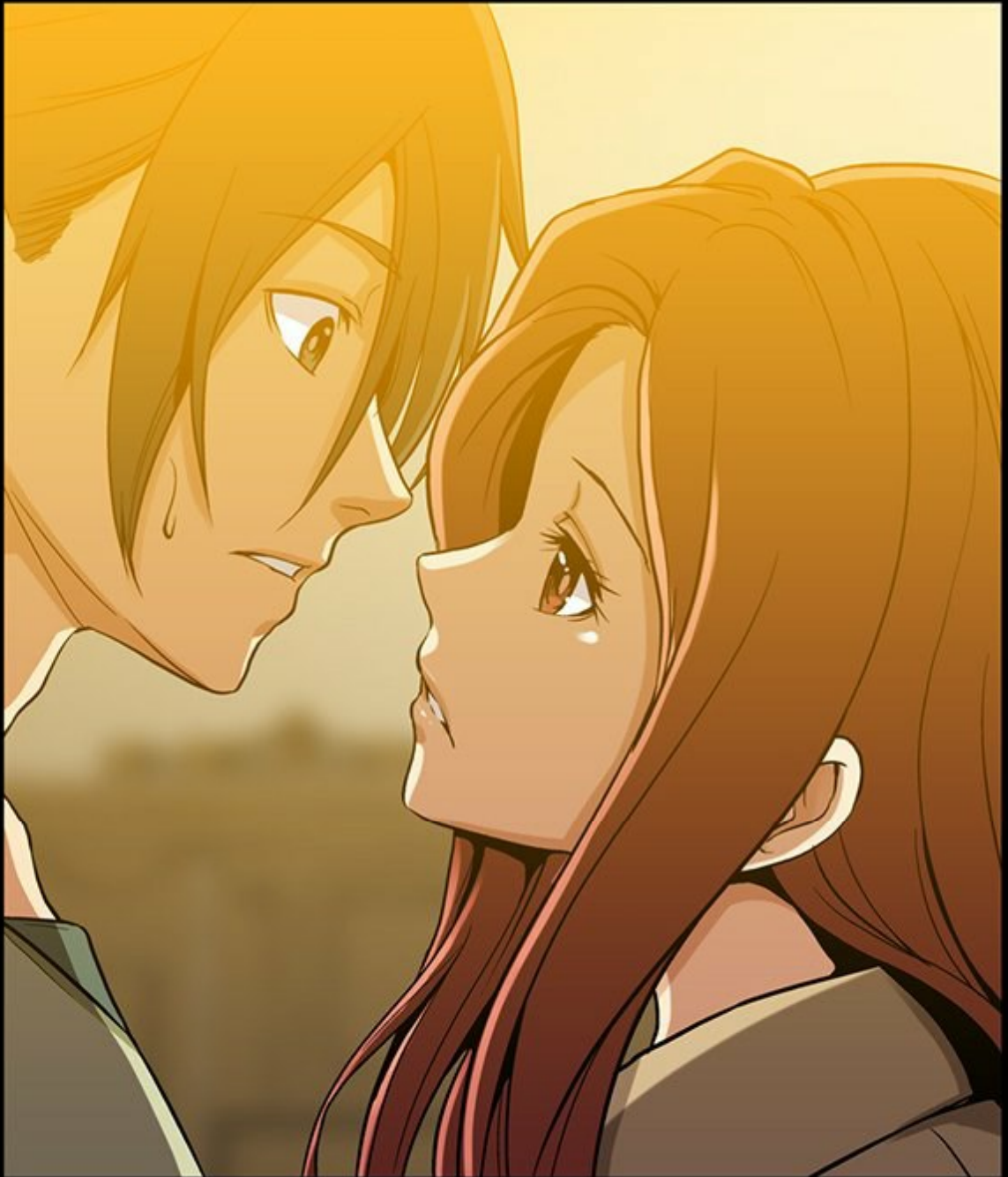


TOUJOURS ?

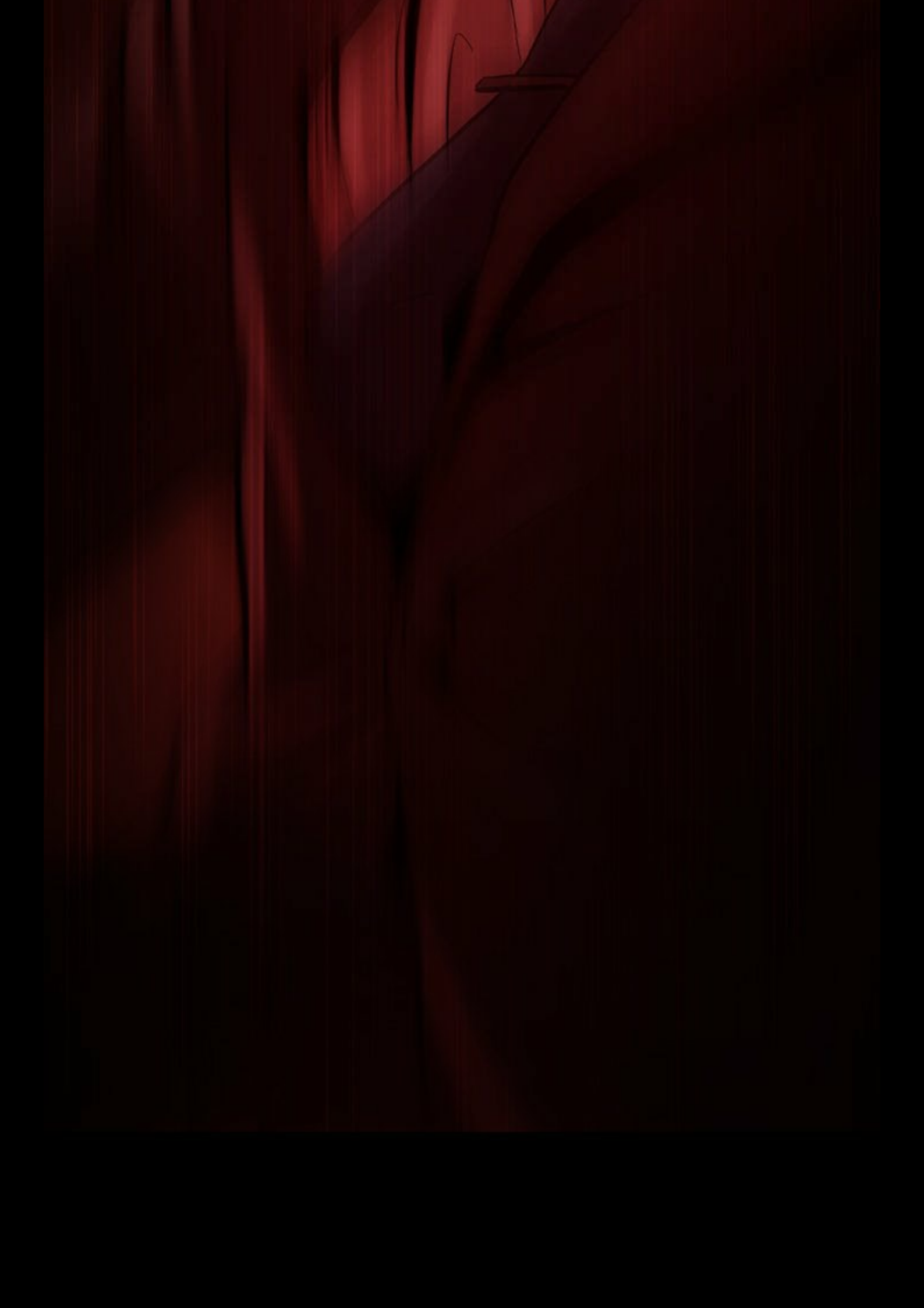


OH, HEU...













À SUIVRE