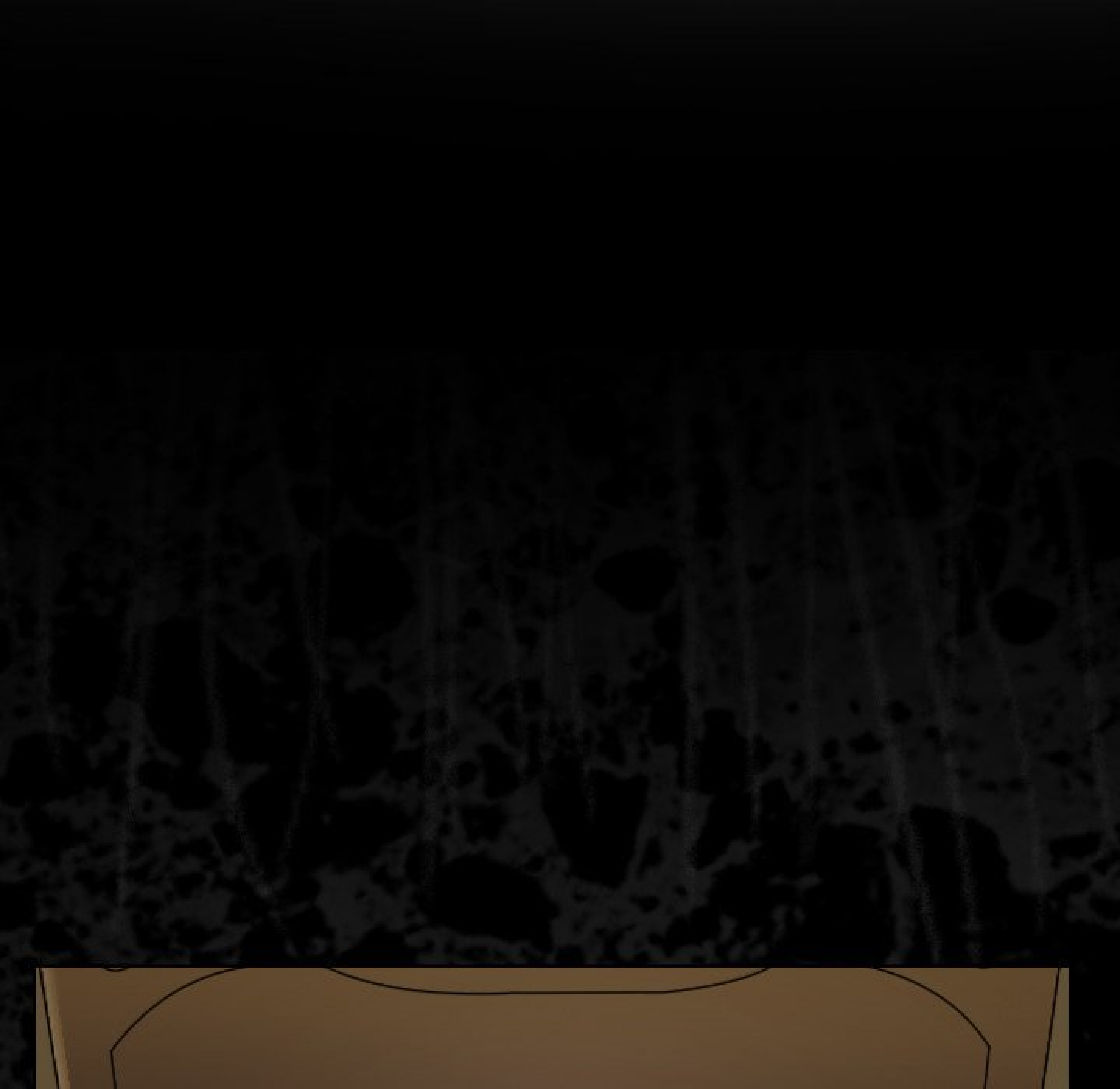


UNFAITHFUL

TOONMICS.COM



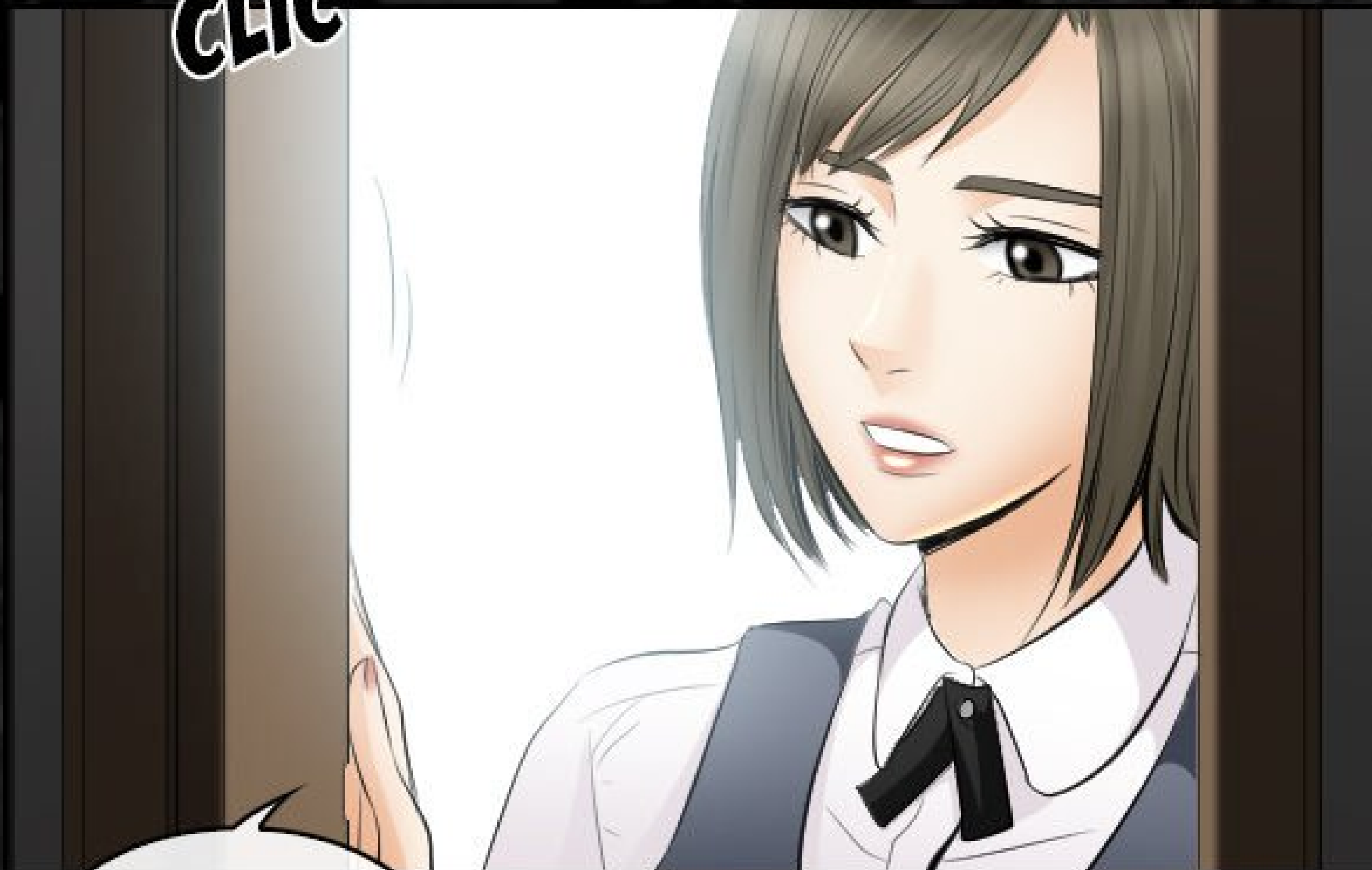
ÉPISODE 29







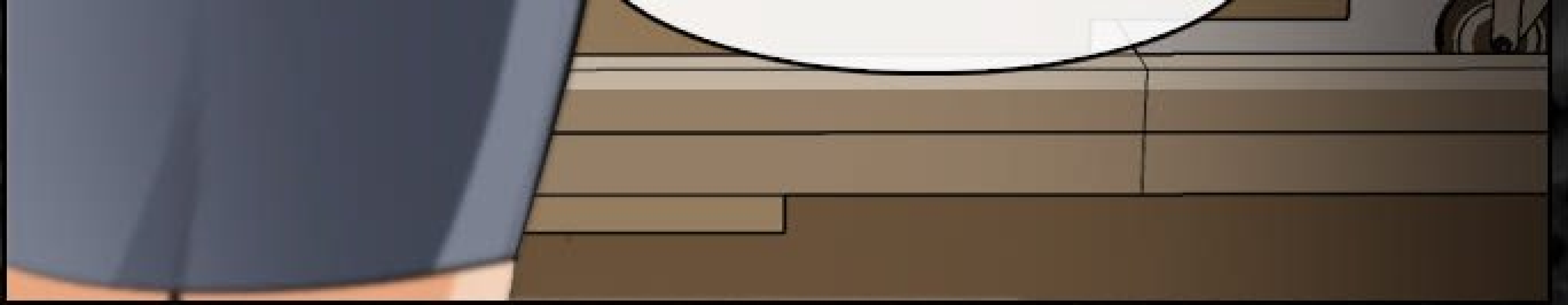
CLIC



MADAME...



C'EST
L'HEURE DE MANGER.



A woman with shoulder-length, wavy brown hair is lying in bed, looking slightly to the right with a thoughtful expression. She is wearing a light-colored, possibly yellow, top. The background is a light blue, textured surface representing a pillow or blanket. Two speech bubbles are present: one in the upper left and one in the lower right.

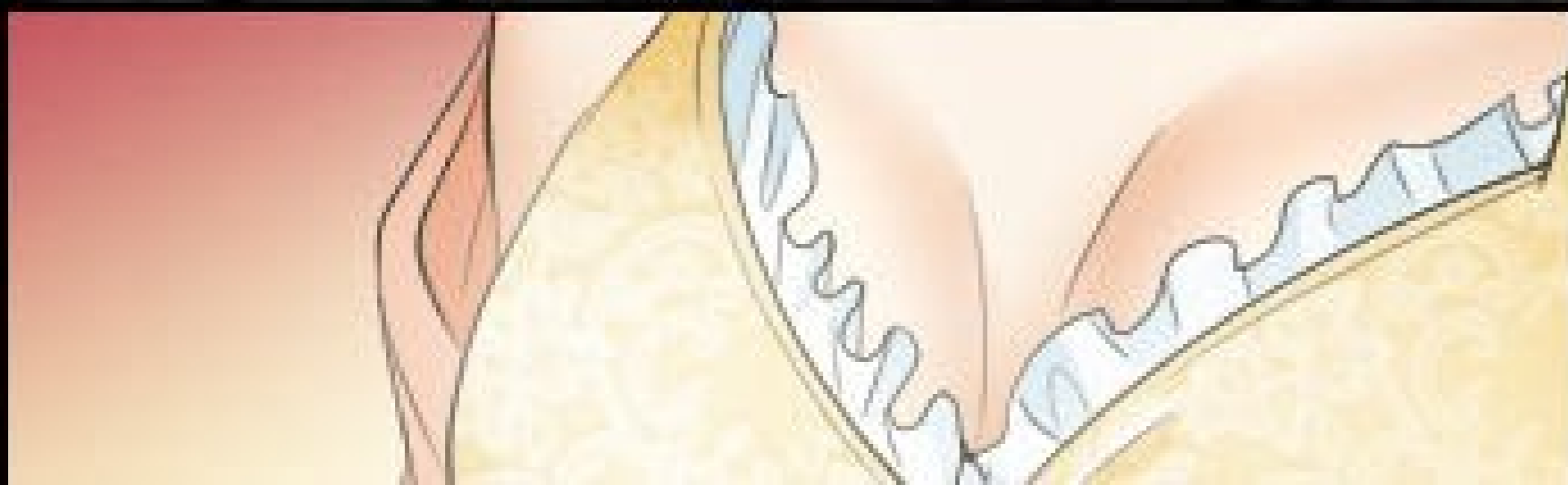
MAYBELLE... JE CROIS
QUE LA DROGUE EST
TROP FORTE.

BAISSONS UN PEU LA
DOSE.

OLII, MADAME.

GRIII









S'IL VOUS PLAÎT...
VOUS DEVEZ BIEN
MANGER.

NON... JE NE
PEUX PAS.



UNE PERSONNE INCONSCIENTE NE
PEUT PAS ÊTRE EN TROP BONNE SANTÉ.



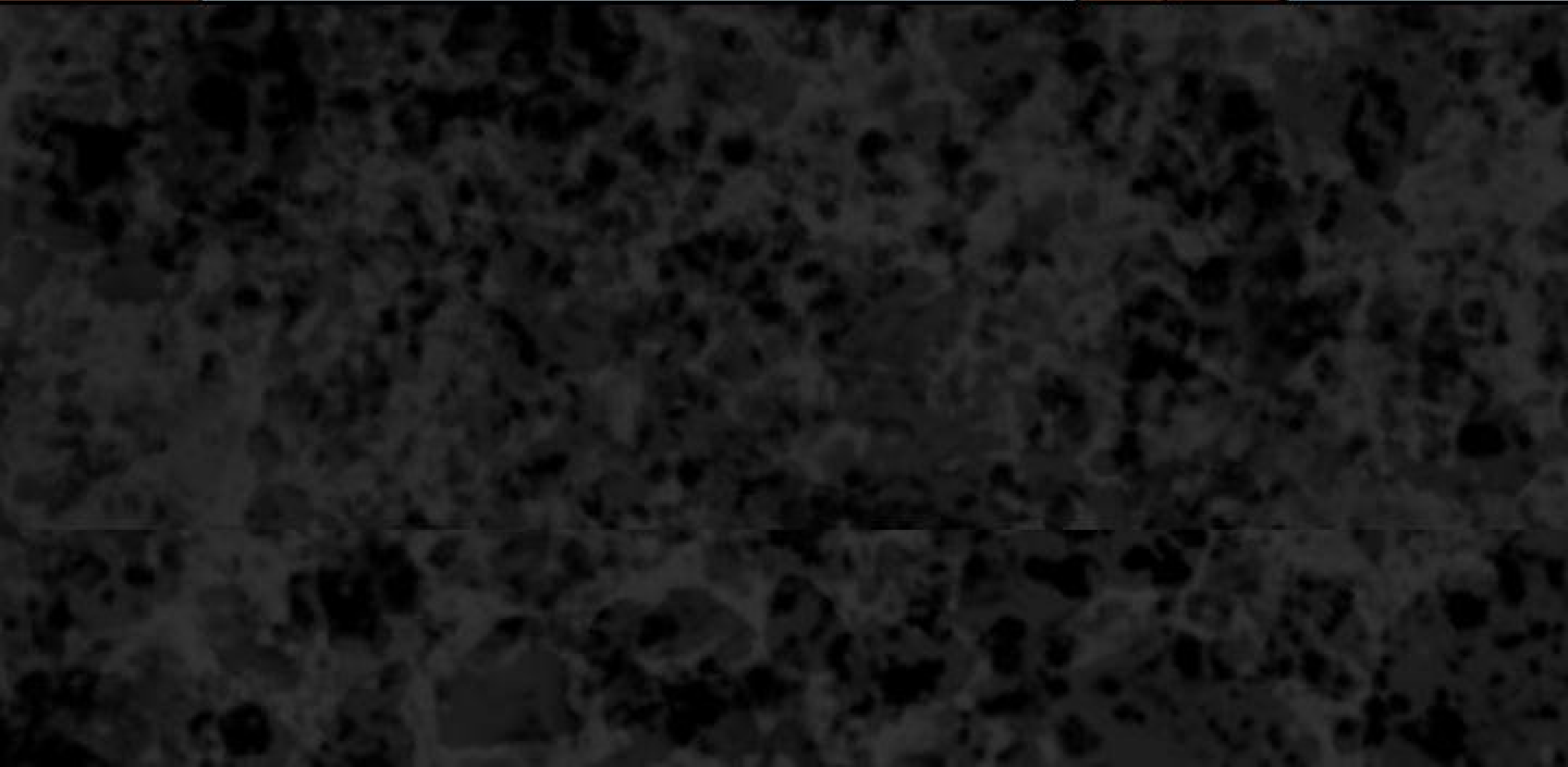
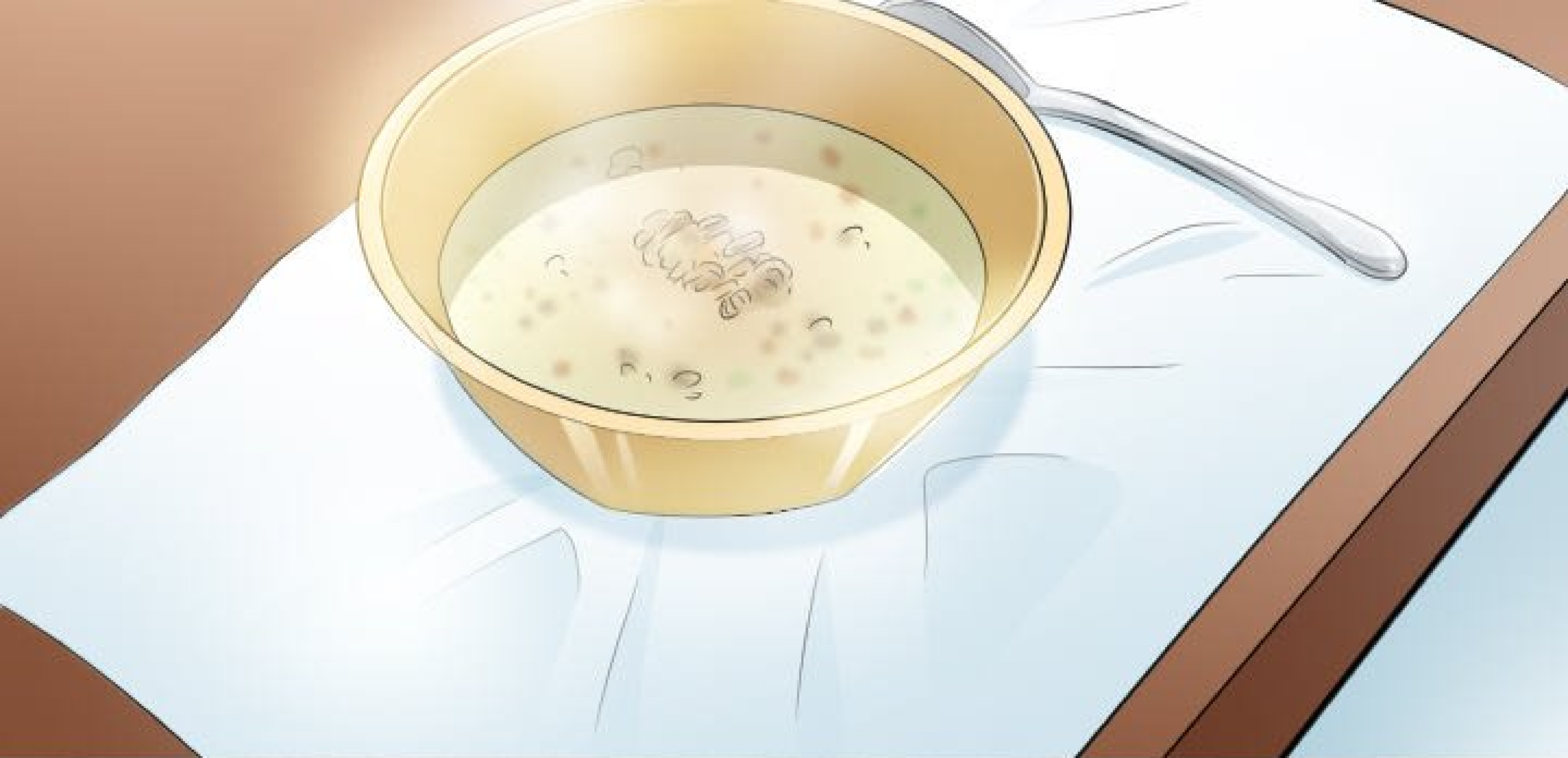


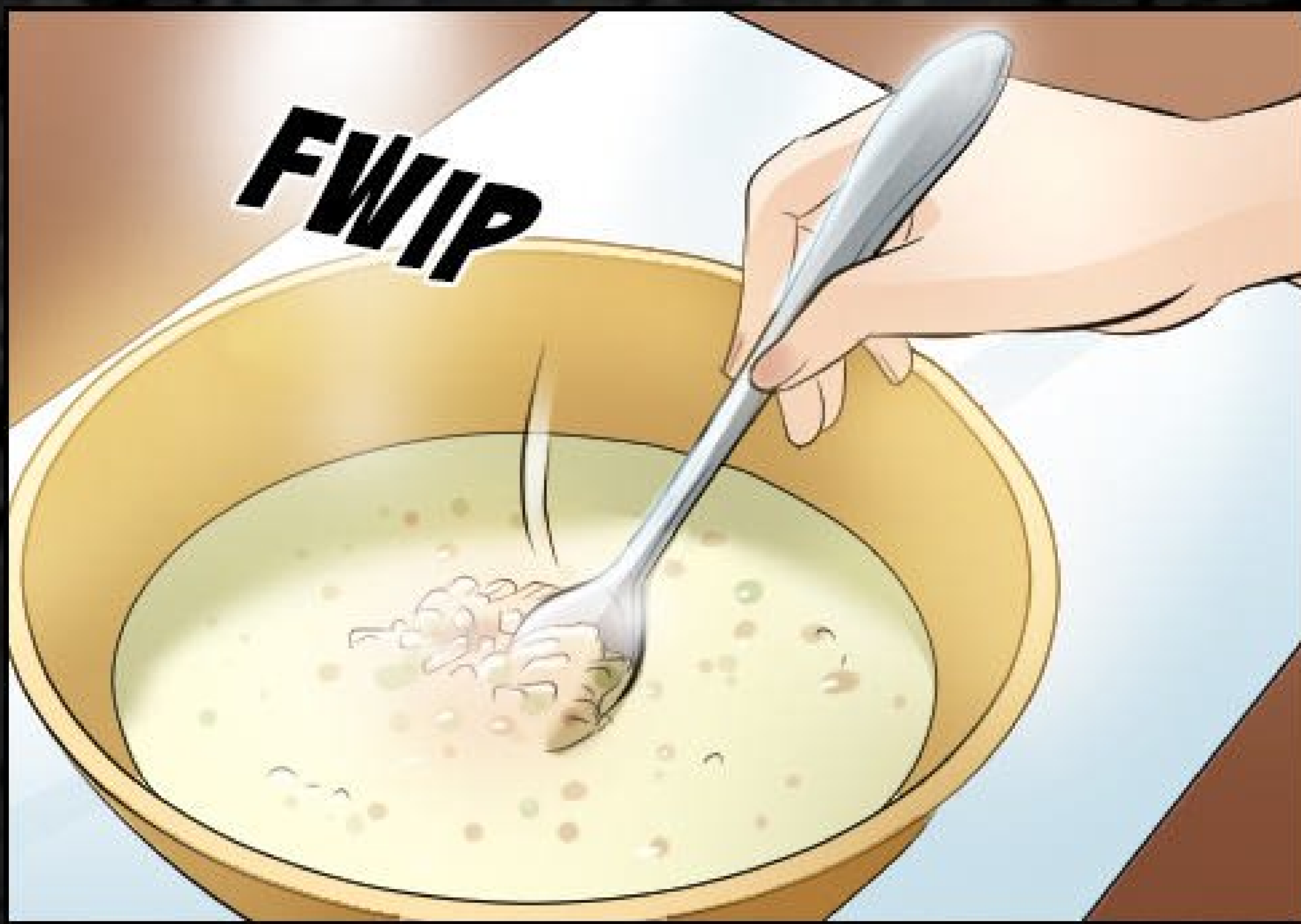
ET PUIS... C'EST UN PROF
DE PSYCHOLOGIE CRIMINELLE.














COMMENT
ÉTAIT MON MARI,
HIER SOIR ?

IL A REGARDÉ DANS



VOTRE CHAMBRE LINE
SECONDE ET EST
PARTI.

LMPH...



ÇA FAIT QUATRE
JOURS QU'IL N'A PAS POSÉ LA
MAIN SUR MOI.





CLANG



JE NE DOIS PAS MANGER.
JE DOIS ÊTRE PLUS MAIGRE.



ARRÊTEZ, VOUS ALLEZ
MOURIR DE FAIM !



SHWAAAA





EST-CE QU'IL PLEUT ?





OUI, MADAME.



A close-up illustration of a woman with shoulder-length, wavy brown hair. She has a neutral expression and is looking slightly to the right. She is wearing an orange top with a thin yellow strap. The background shows a window with a wooden frame and a view of a building with a blue sky. A speech bubble is positioned above her head.

DONNE-MOI
UN PARAPLUIE.



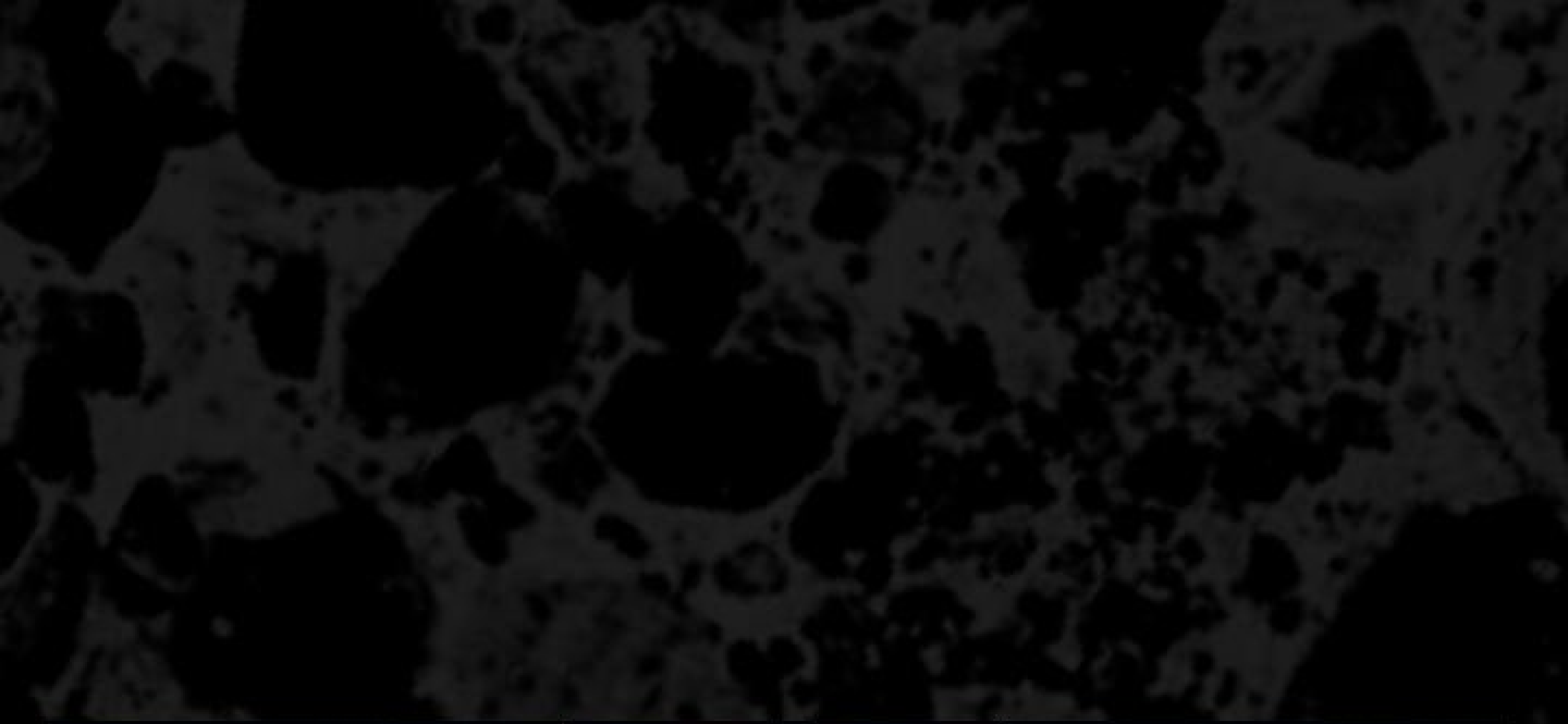
ET SI QUELQU'UN VOUS
VOIT ?







C'EST BON. JE VAIS
JUSTE DANS LE JARDIN.




SQUISH

SQUISH



SHWAAAA

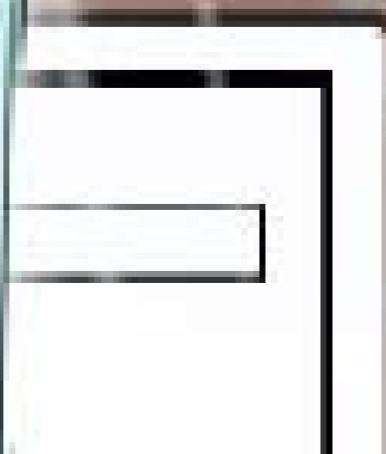


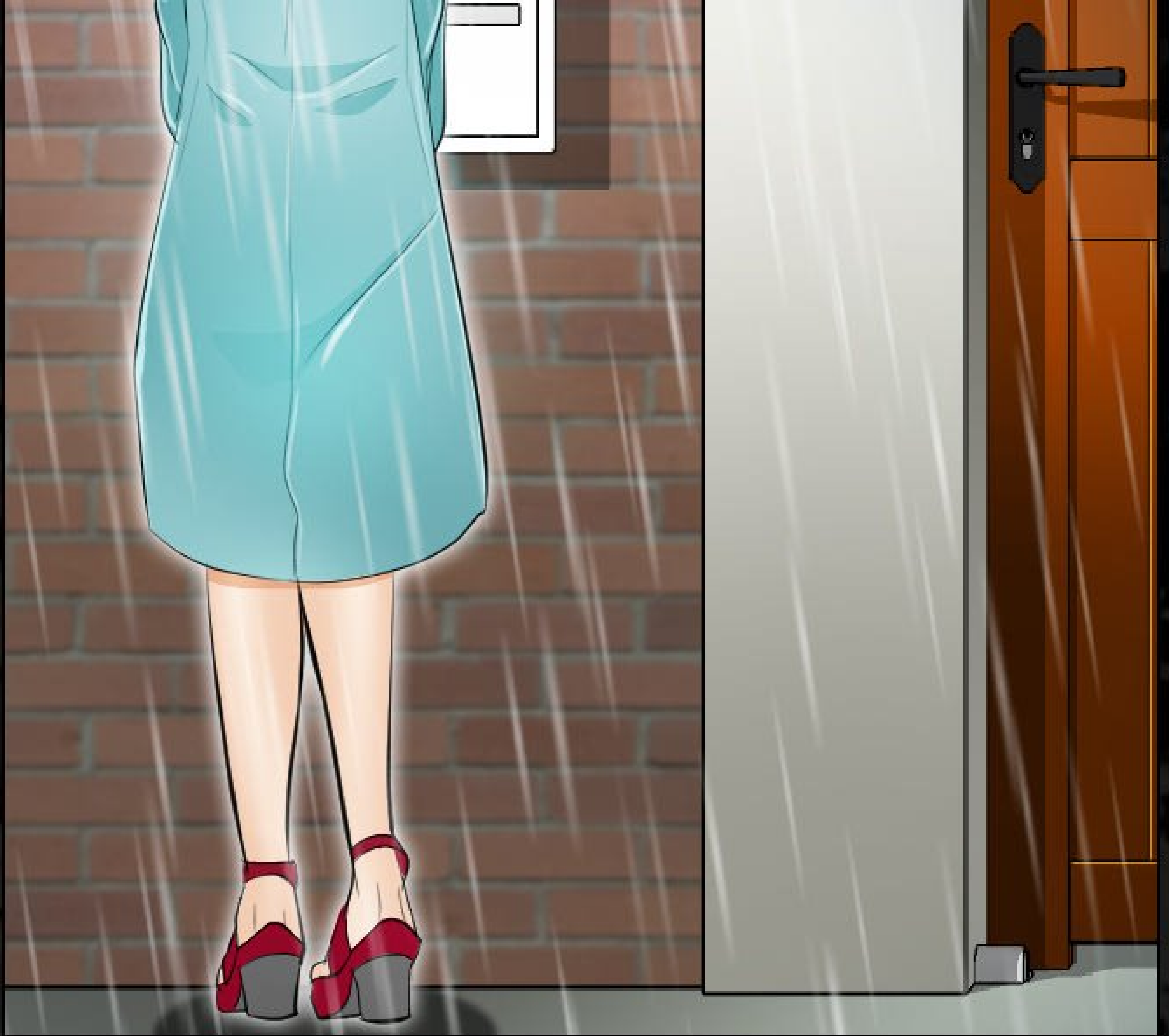
A person wearing a peach-colored dress with a white sash stands in the rain. The background is a blurred green landscape with vertical lines representing rain. A speech bubble is positioned in the lower right quadrant of the image.

AH, L'ODEUR DE LA PLOUÏE...
J'AVAIS OUBLIÉ À QUEL POINT
J'AIMAIS ÇA.

SHWAAAA

CLIC

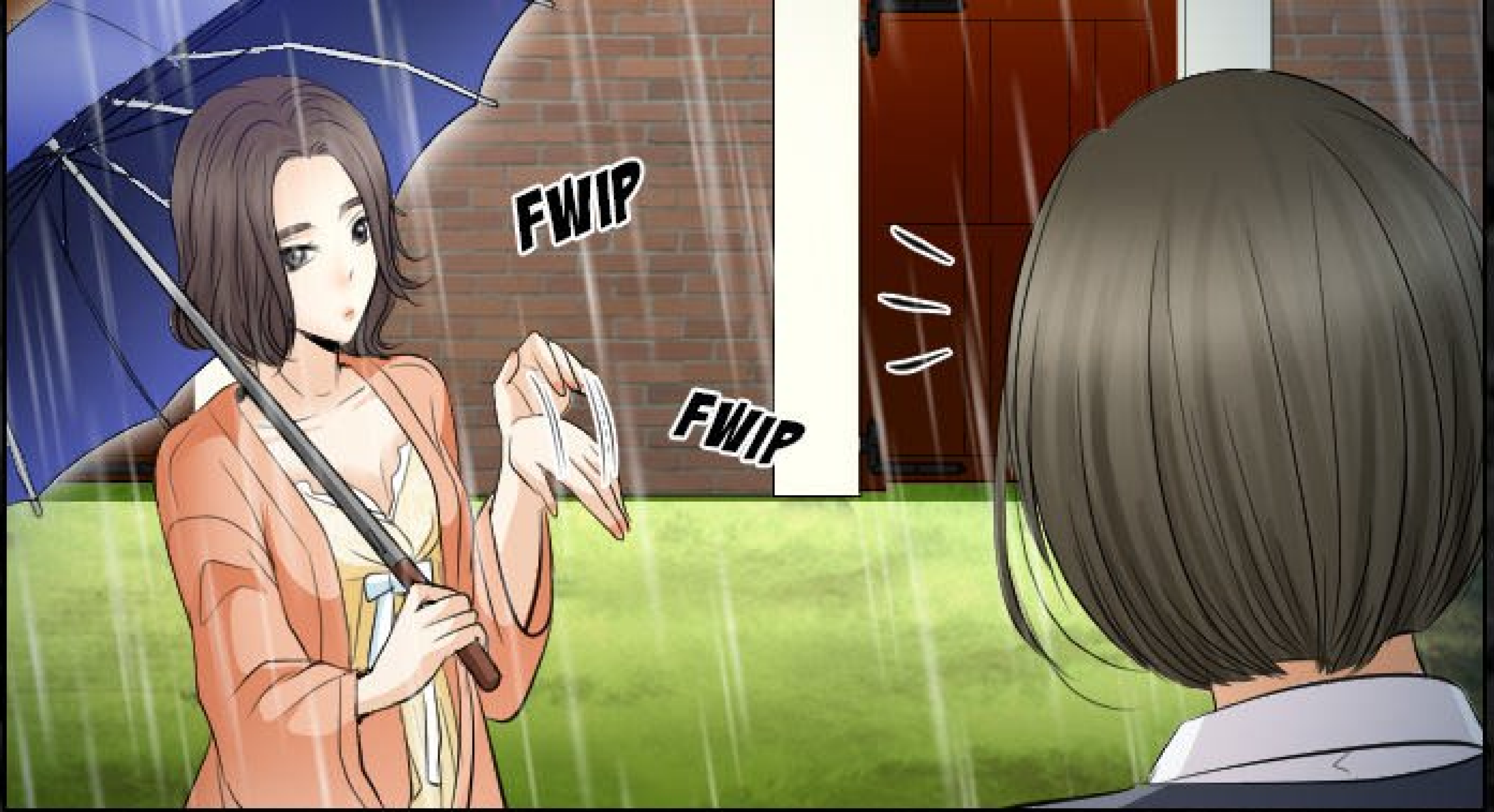




HEIN...?











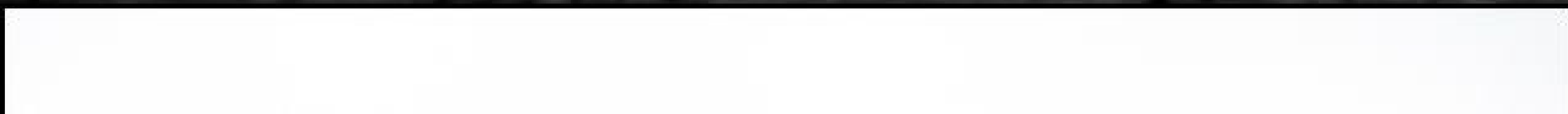
SWISH

QUI EST-CE ?

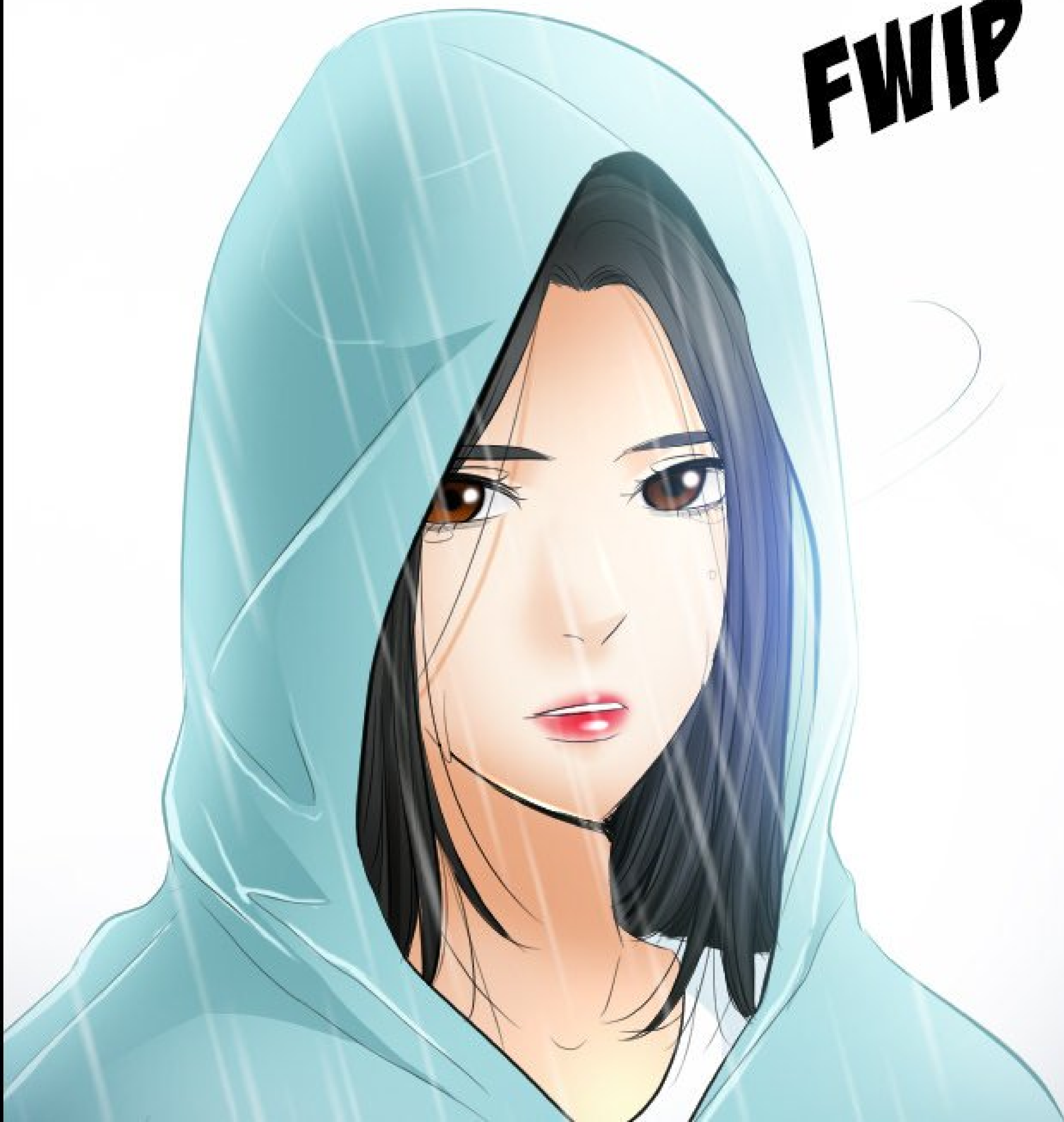





VOUS NE RESSEMBLEZ
PAS AU FACTEUR.



FWIP

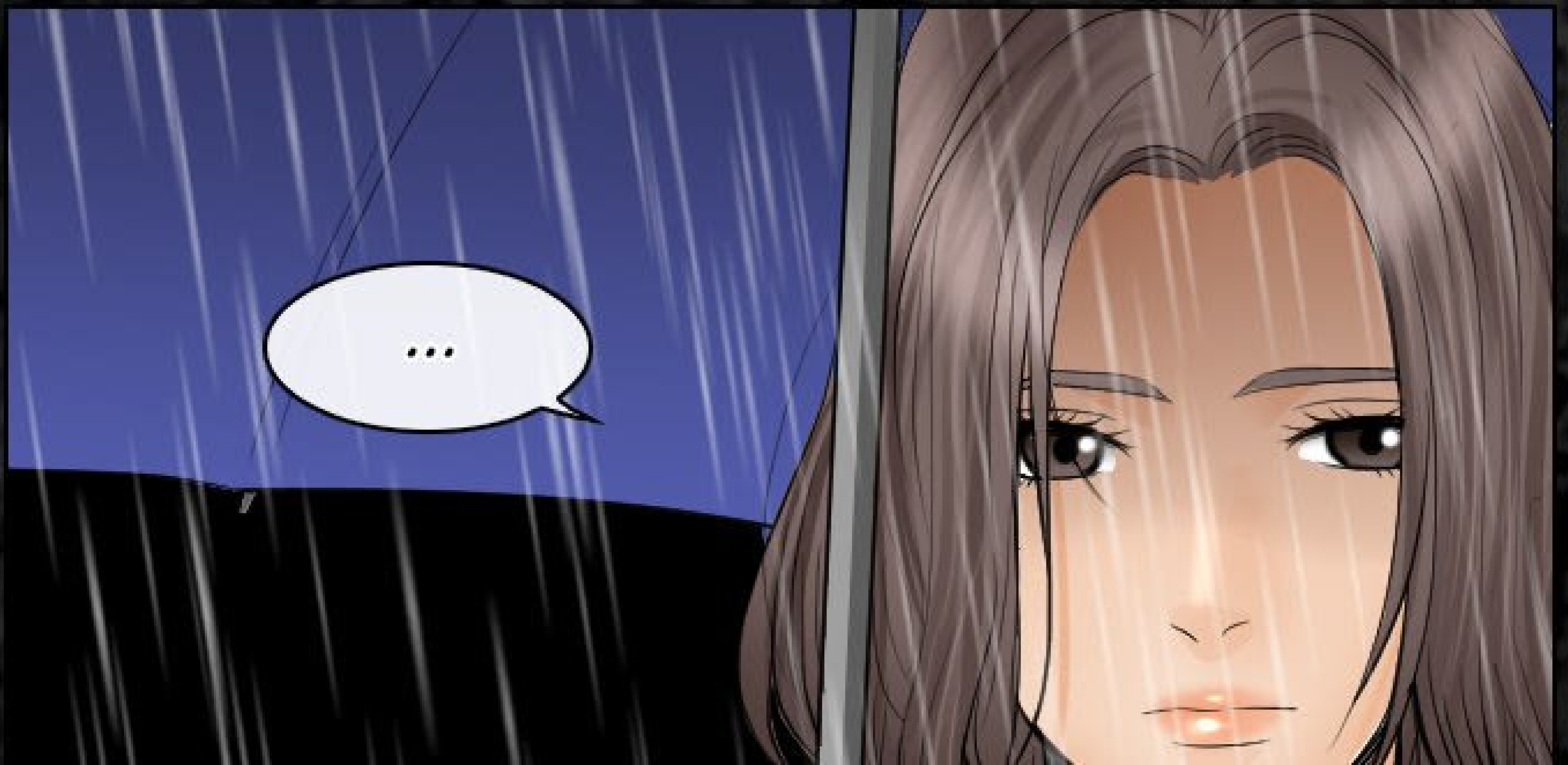




VOUS ÊTES LA FEMME
DU PROFESSEUR KANG ?



QUOI ?





SHWAAAA



CLAC



BLIVEZ.







"PROFESSEUR KANG..."
TU DOIS ÊTRE UNE DE
SES ÉLÈVES.



QU'EST-CE QUE
C'EST ?





ÇA M'A
PRIS TROIS ANS...

TAC



QUOI ?

A woman with long, straight black hair is shown from the chest up. She has a serious expression and is looking directly at the viewer. Her eyes are brown. To her right, a white speech bubble with a black outline contains text. The background is dark and out of focus.

ÇA M'A PRIS TROIS
ANS POUR TROUVER
LE COUPABLE.



LE PROFESSEUR KANG
A CONVAINCU LE MONDE
ENTIER QUE C'ÉTAIT
MON PÈRE.

MAIS IL AVAIT TORT !





BRAOUM



FLASH



LE MEURTRE DONT
TOUT LE MONDE PARLAIT
IL Y A TROIS ANS...






A man with dark hair and glasses, wearing a dark blue suit, white shirt, and red tie, is shown from the chest up. He has a serious expression and is gesturing with his hands as if speaking. The background is a blurred office setting with a window.

ON DIRAIT QUE LE MARI
A TUÉ SA FEMME AVANT
DE SE SUICIDER.

PROFESSEUR IAN KANG

ON DIRAIT QUE LE MARI A TUÉ
SA FEMME AVANT DE SE SUICIDER.

SURTOUT QUAND ON
CONSIDÈRE LE FAIRE QUE
LA FEMME ÉTAIT NUE...



ON DIRAIT QUE LE
MARI VOULAIT SEMER LE DOULTE DANS
L'ENQUÊTE.

NON...



PROFESSEUR IAN KANG

ON DIRAIT QUE LE MARI A TUÉ
SA FEMME AVANT DE SE SUICIDER.

MON PÈRE N'A PAS FAIT ÇA !

E PROFESSEUR IAN

MAP

TAP

BLOG

CAFÉ

QUESTIONS

IMAGES

VIDÉOS

DICTIONN

TAP

TAP

TAP

NAVEE

PROFESSEUR IAN KANG



[TRIER](#)[TERME](#)[DOMAINE](#)[OPTIONS](#)[SAUVEGARDER](#)[RECHERCHE AVANCÉE](#)

PROFIL

[CHANGER DE PROFIL](#)

IAN KANG PROFESSEUR

UNIVERSITÉ DE CORÉE

PSYCHOLOGIE CRIMINELLE

POURQUOI NE PAS LUI
AVOIR DIT EN PERSONNE ?
POURQUOI AVOIR ÉCRIT
UNE LETTRE ?







TU DOIS LE VOIR
TOUS LES JOURS
À L'UNIVERSITÉ.



AVANT TOUT...

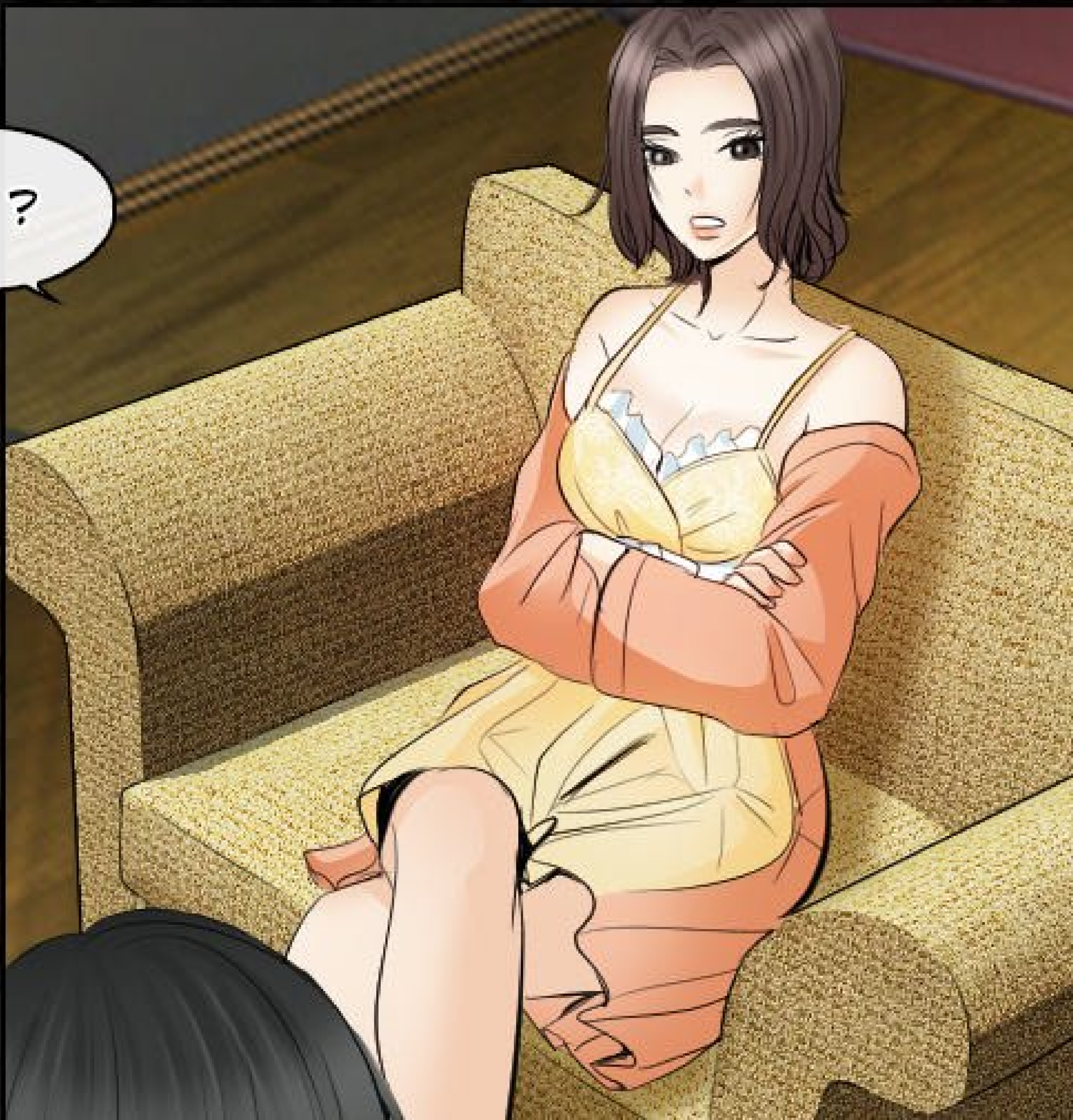


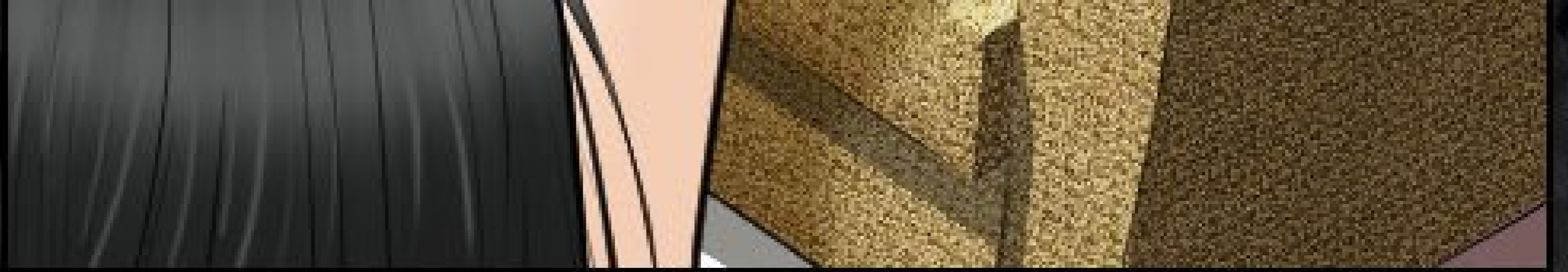
JE VOU LAIS VOIR
S'IL S'EN SOUVENAIT

STRENGTH SOUVENIR!



ET ?





SINON...







TU SAIS CE QU'ELLE
A DIT APRÈS ÇA ?

ELLE A DIT...

A character with brown hair is partially visible at the bottom of the frame, looking upwards.







CR!!!

QU'ELLE...





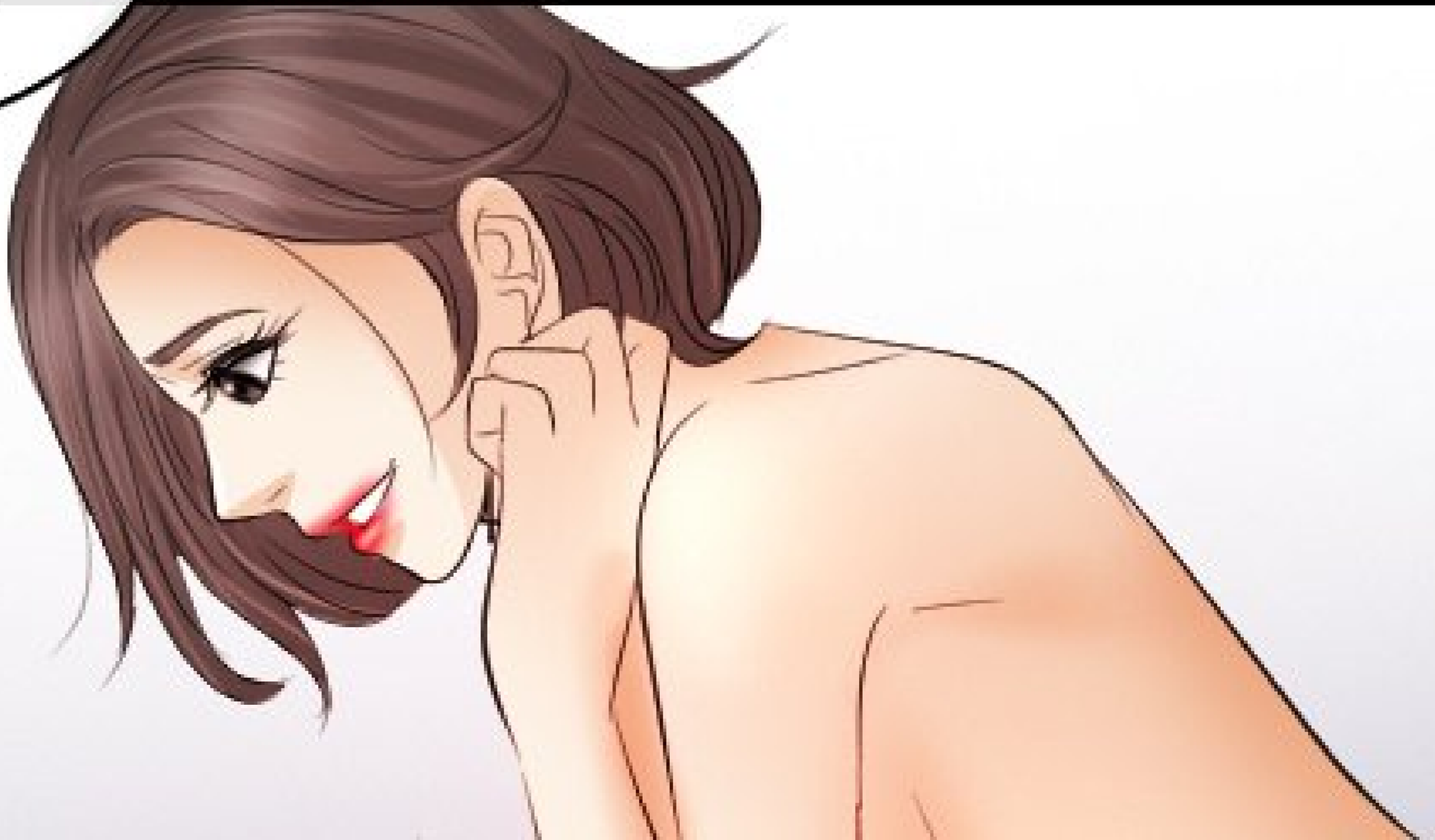
JE L'AIME.







T'AIMAIT.
TU ARRIVES À
Y CROIRE ?





JE L'AI PEUT-ÊTRE
TROP DROGUÉ... IL NE
BANDE PAS.





ELLE TE DÉTESTAIT
TELLEMENT QU'ELLE A TOUT
FAIT POUR ÊTRE DANS
TA CLASSE.





MAIS ENSUITE,
ELLE EST TOMBÉE
AMOUREUSE

DE TOI !

C'ÉTAIT UNE
BONNE NOUVELLE
POUR MOI.





SQUISH



C'ÉTAIT EXACTEMENT
CE DONT J'AVAIS BESOIN.

