

LAISSEZ-MOI PASSER ! C'EST
CHEZ MOI !

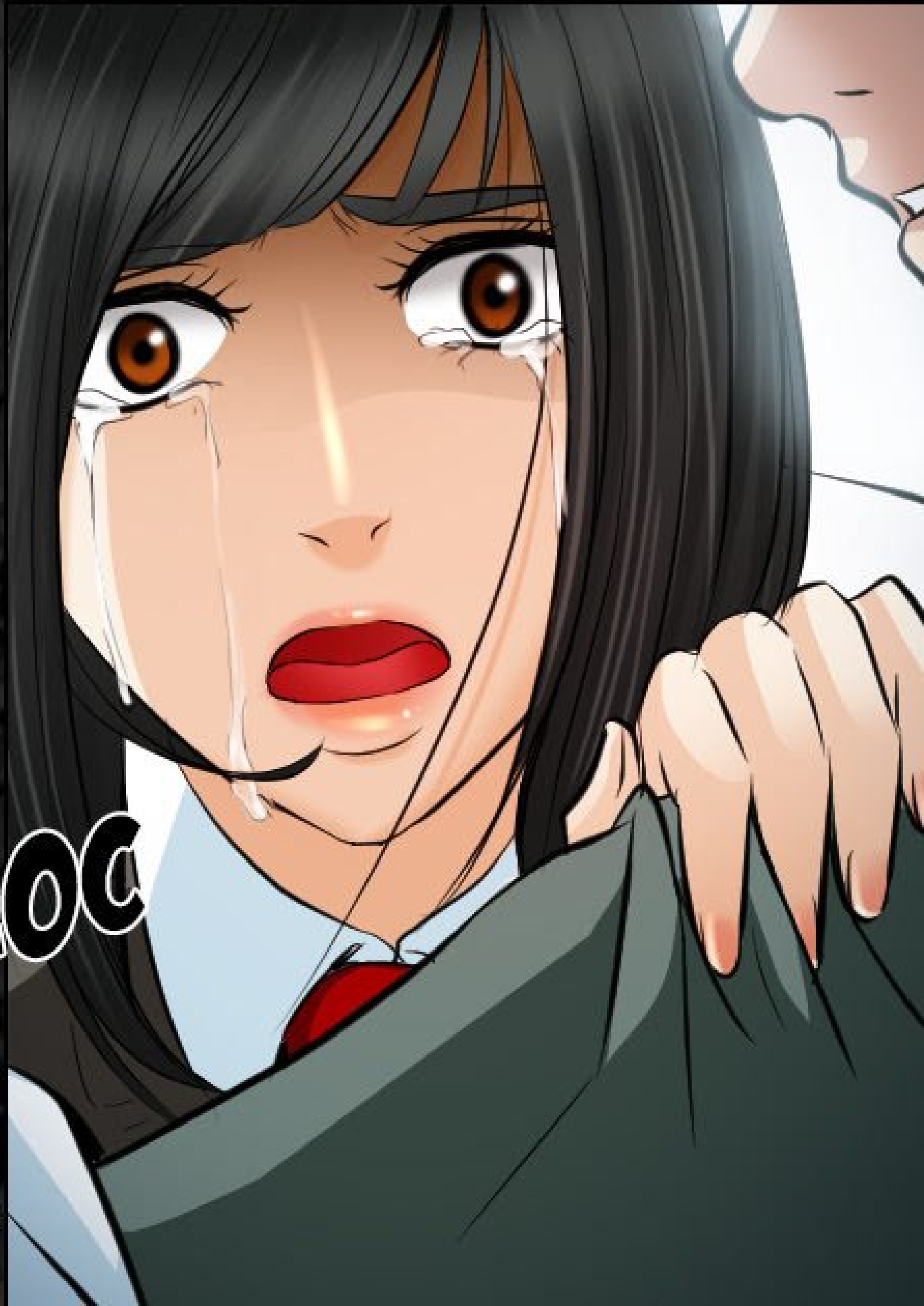


TU NE PEUX PAS ENTRER.





PLOC



M-MAMAN...?



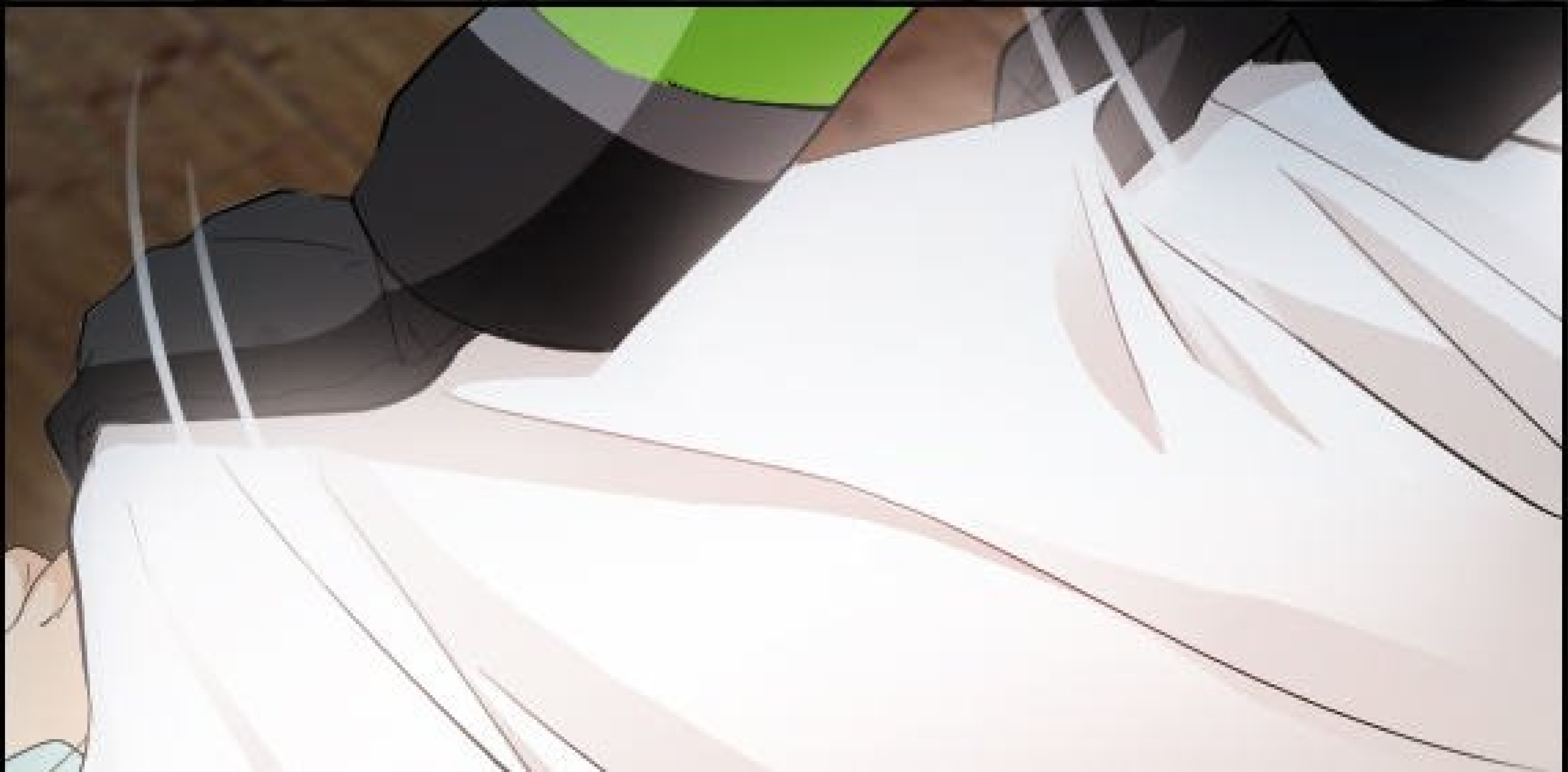
The background is a dark, charcoal grey color with a fine, grainy texture. In the upper right corner, there is a faint, stylized illustration of a person's legs and feet. The person is wearing light-colored pants and a brown belt with a gold buckle. The feet are wearing dark shoes. The illustration is rendered in a simple, almost sketch-like style with flat colors and no shading.

TOUT S'EST PASSÉ SI VITE.

IL Y A QUELQUES HEURES,
ELLE ÉTAIT VIVANTE... ET ELLE
ME SOUORIAIT.



POURQUOI EST-CE QUE
C'EST ARRIVÉ QUAND J'ÉTAIS
ENCORE À L'ÉCOLE...?





JE M'EN SUIS VRAIMENT VOULU.





INSPECTEUR ! ON A TROUVÉ
LE MARI.

IL A SAUTÉ DU T...

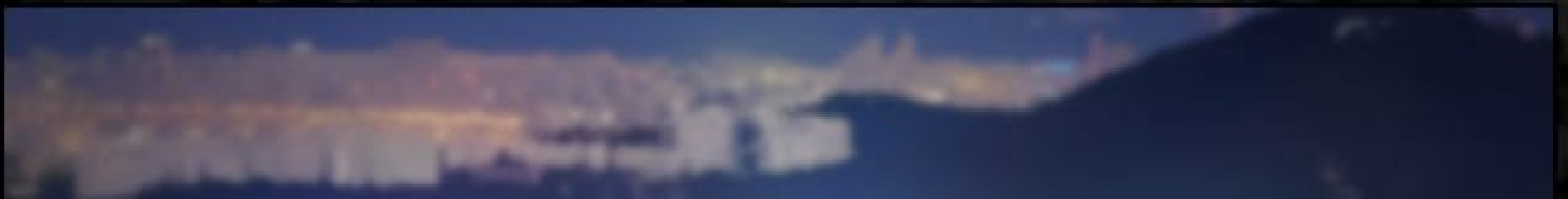
TAC

IMBÉCILE !





LE MÊME JOUR,
J'AI AUSSI PERDU MON PÈRE.





VOUS SAVEZ...

QUAND LA VIE EST SI DURE...

ON SE MET À RIRE.





COMME UNE FOLLE

COMME UNE FOLLE.



CE N'EST
PAS RESPONSABLE...





VIS LE RESTE DE TA VIE
AVEC UNE SOIF INSATIABLE.





PLOC

JE TE MANQUERAI
POUR TOUJOURS...



J'AI FAIT MON
TRAVAIL.

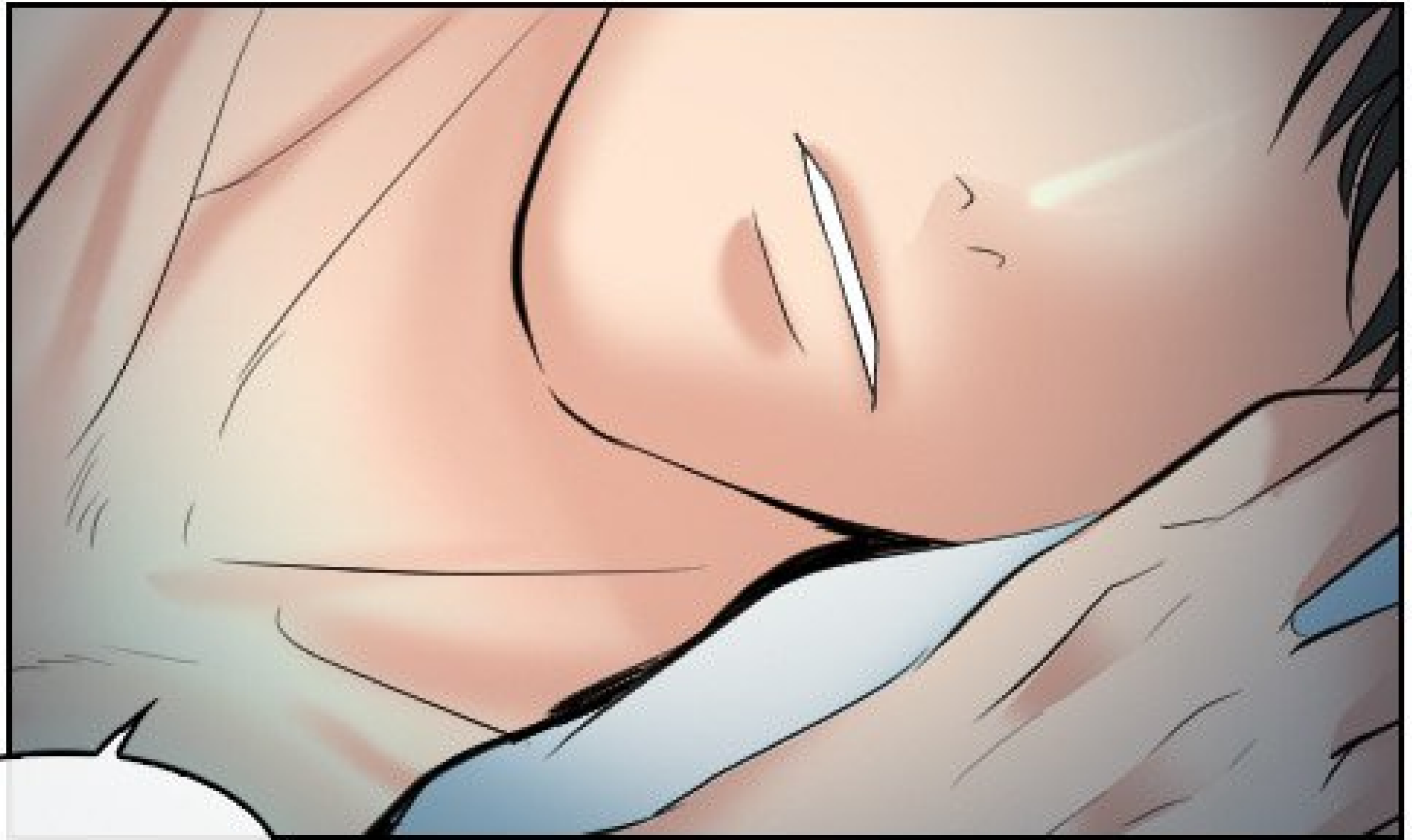


RESTE EN BONNE SANTÉ
ET VIS UNE LONGUE VIE,
S'IL TE PLAÎT.





POUR QUE TU SOUFFRES
LONGTEMPS.



NATALIE...





J'ESPÈRE... QUE NOTRE
BÉBÉ SERA UNE FILLE.

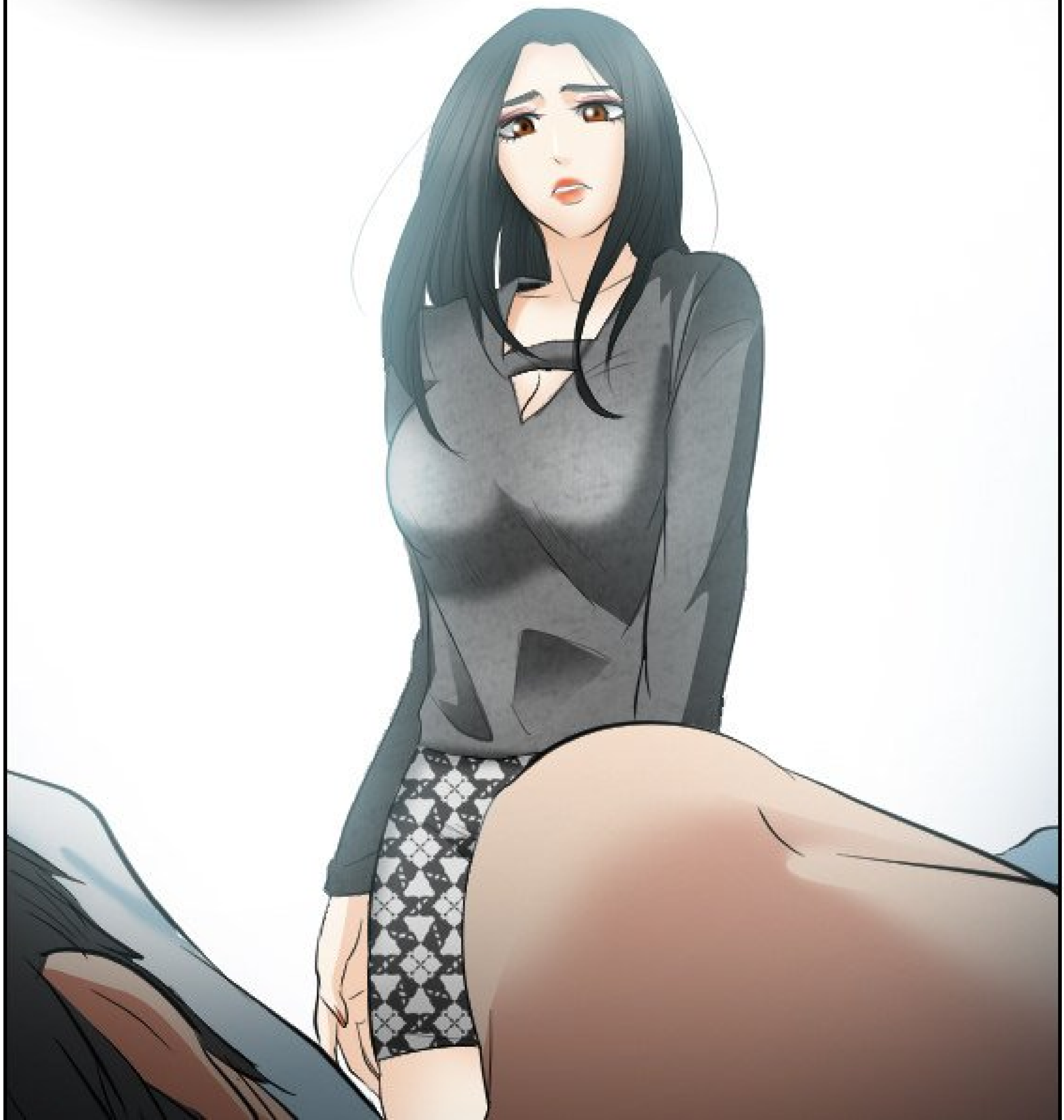




TU SAIS ?



QU-QUOI...

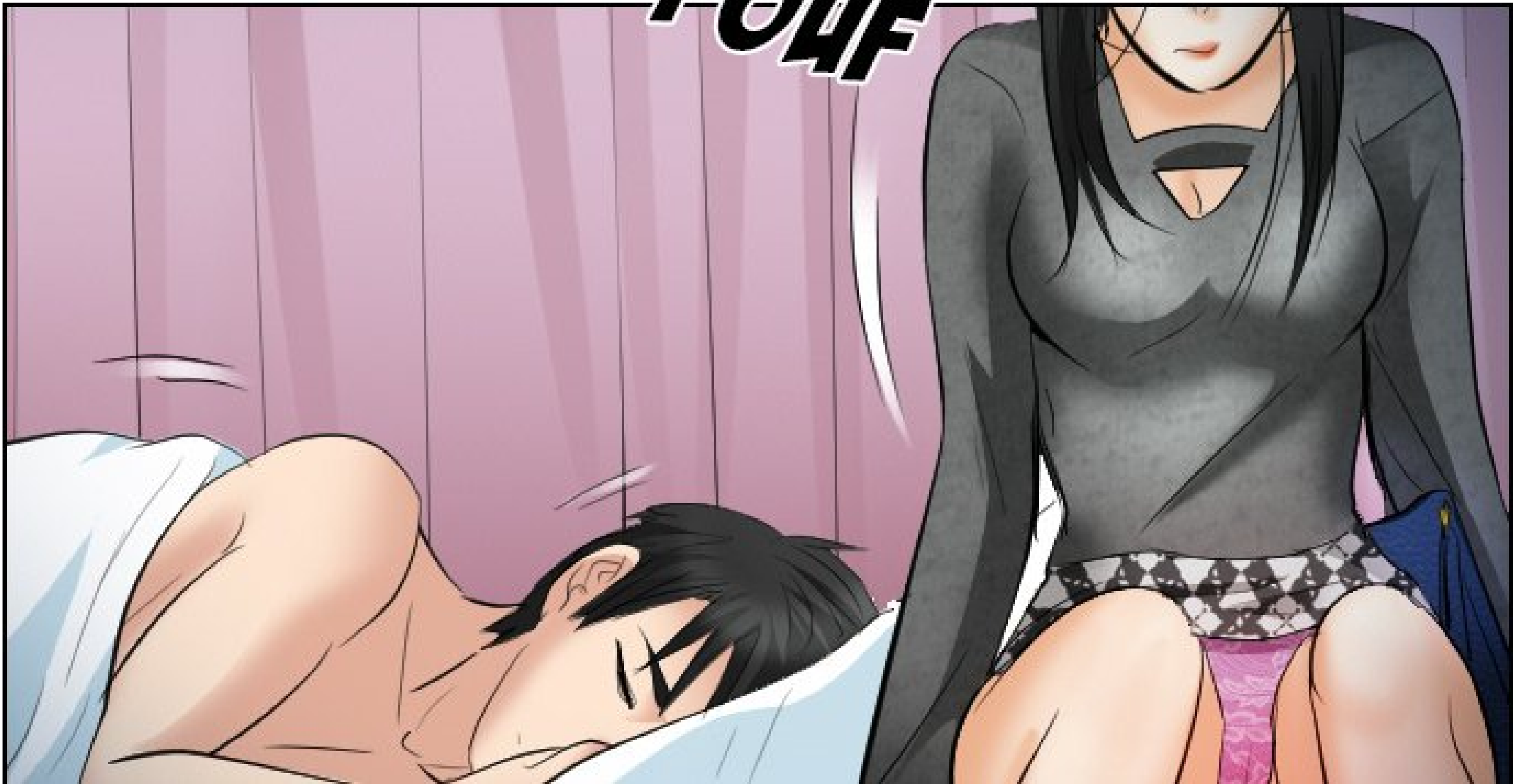






CE VISAGE...

POUF

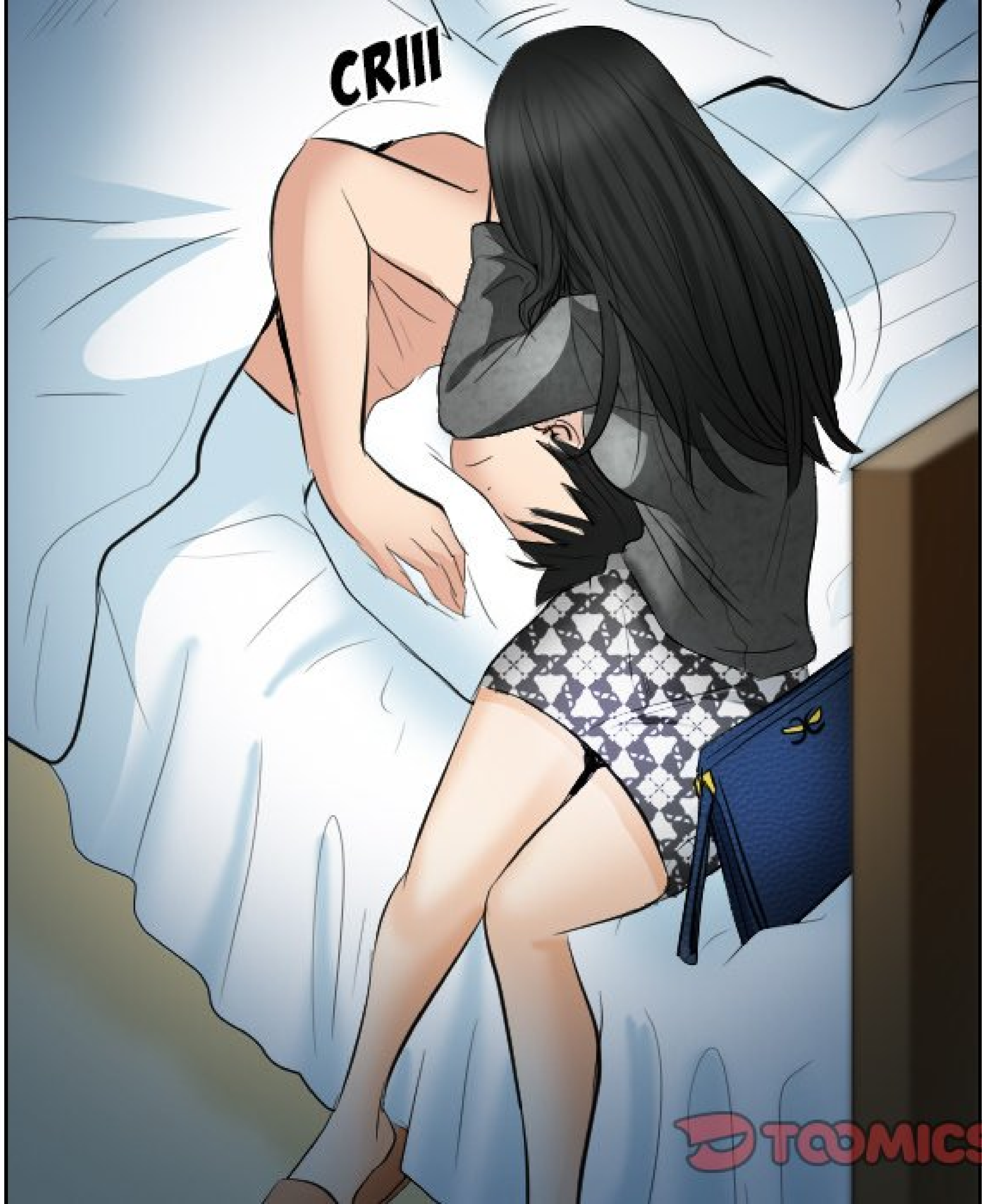


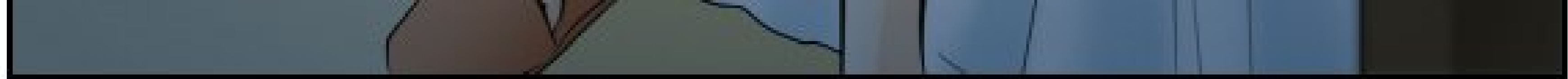


TU NE PEUX PAS
ME FAIRE ÇA...



CRIII







SOUTHFUL



ÉPISODE 27





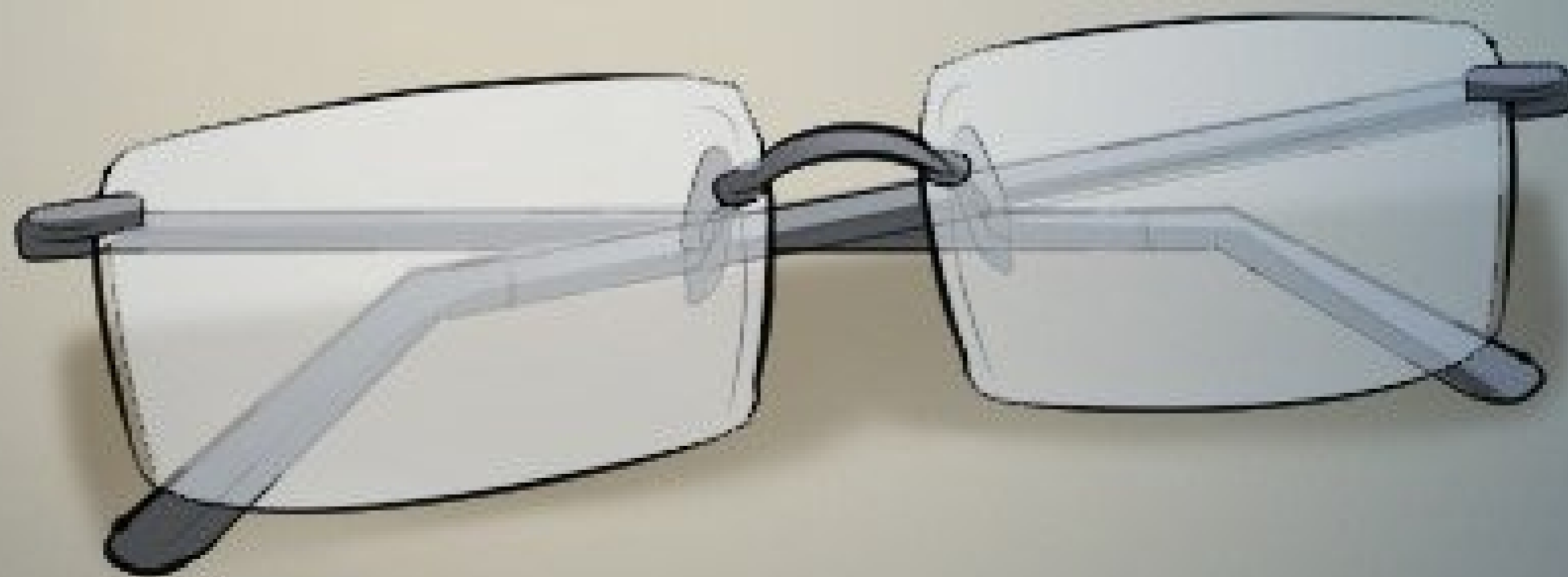
BLINK





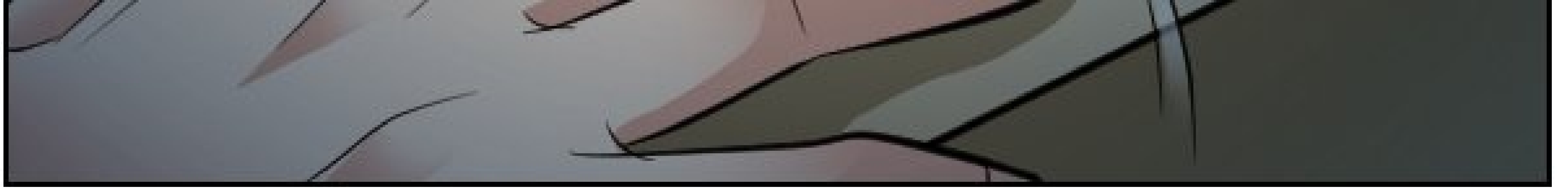
NATALIE...?

FWIP



FWIP







NAT, TU ES
AUX TOILETTES ?



OH, C'EST DÉJÀ...

CR!!!



HEIN ?



C'EST QUOI, ÇA ?

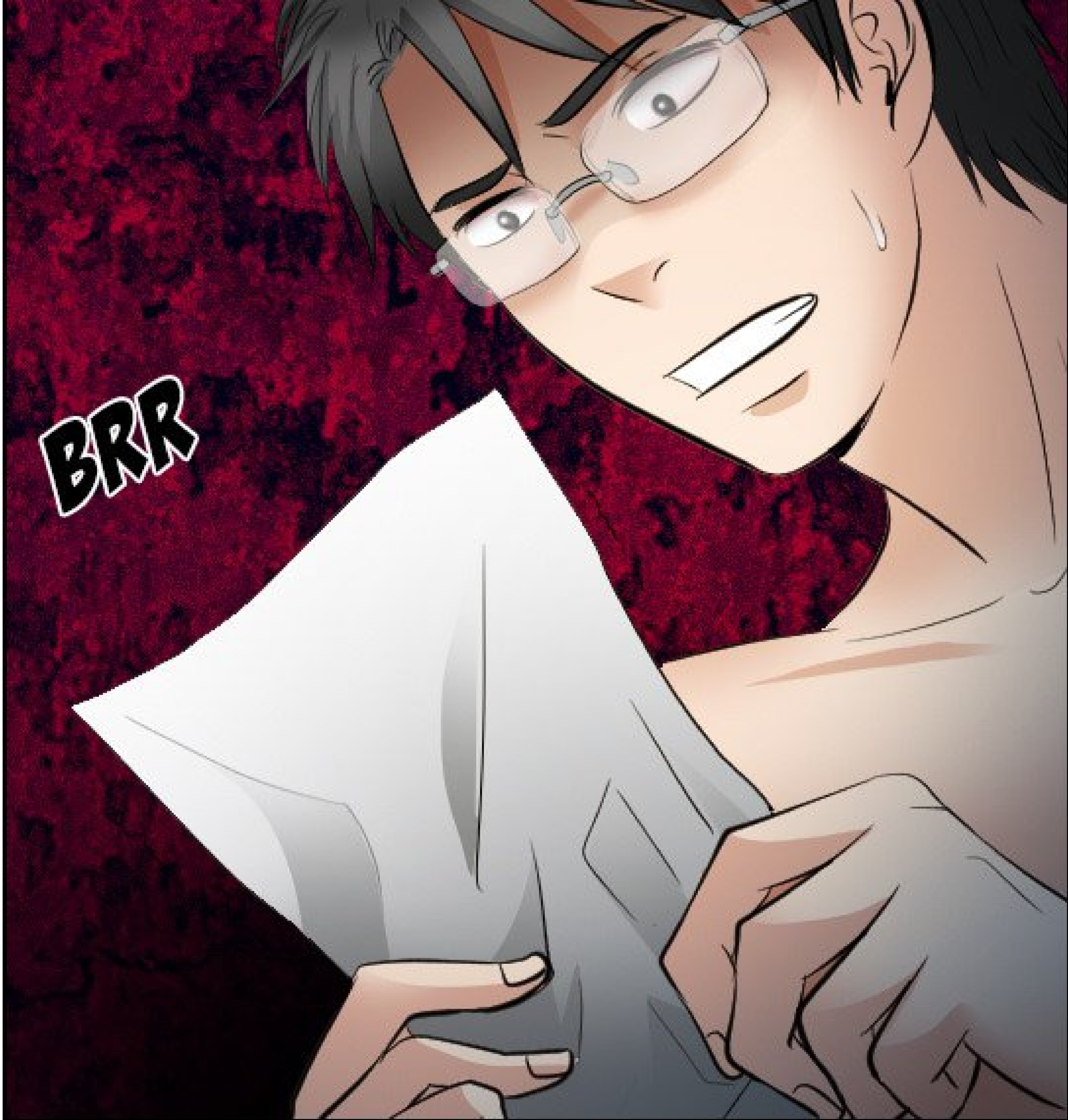






QU-QUOI...?!

BRR




BRR



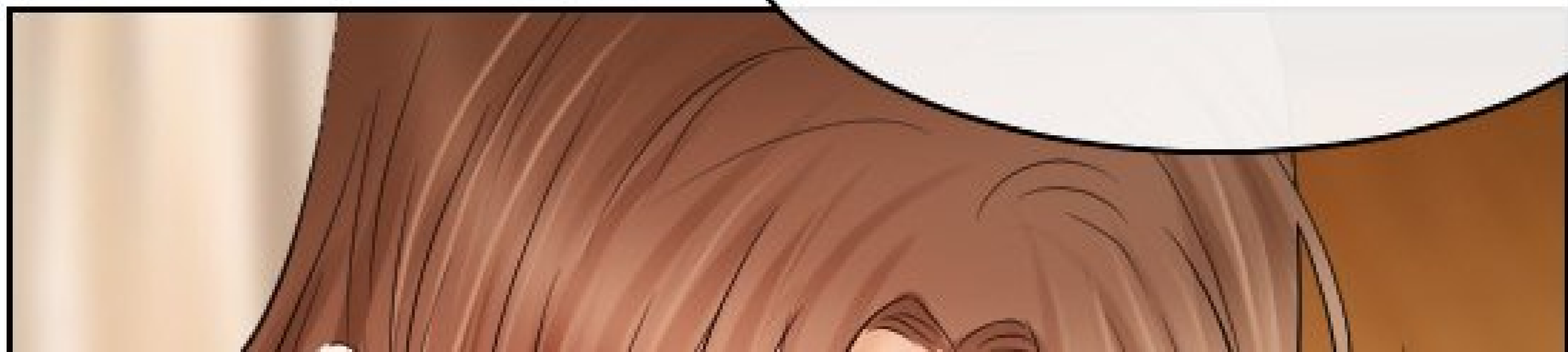
AAAAAH!







ÇA FAIT QUOI, DE SUCER
LA BITE D'UN POLITICIEN ?



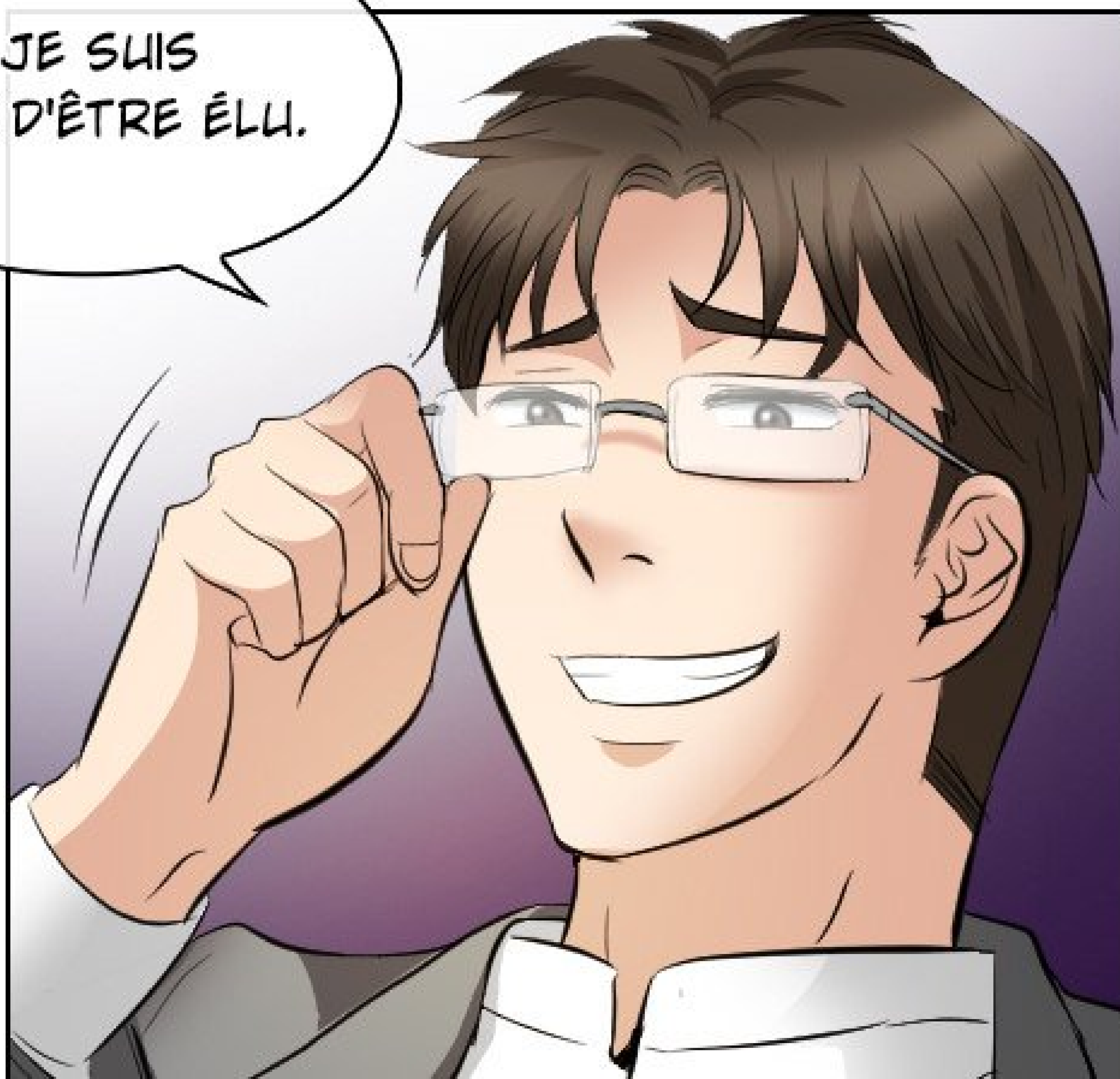


IL TE RESTE ENCORE
TROIS MOIS AVANT L'ÉLECTION.



HAHA

JE SUIS
SÛR D'ÊTRE ÉLU.





QUELQU'UN DE TRÈS PUISSANT
SOUTIENT MA CANDIDATURE !





HAHAHAHA



NATALIE LEE

ZIP



LAISSEZ UN MESSAGE...





PUTAIN !



DING

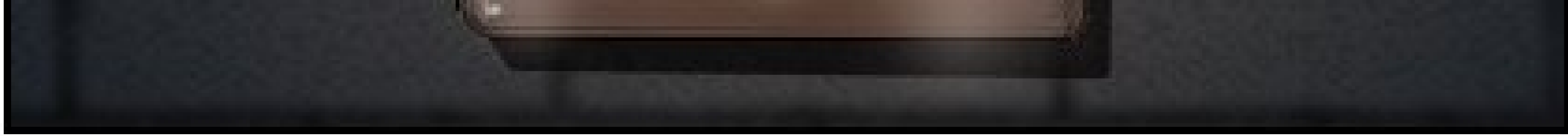
DONG





QUI EST-CE ?



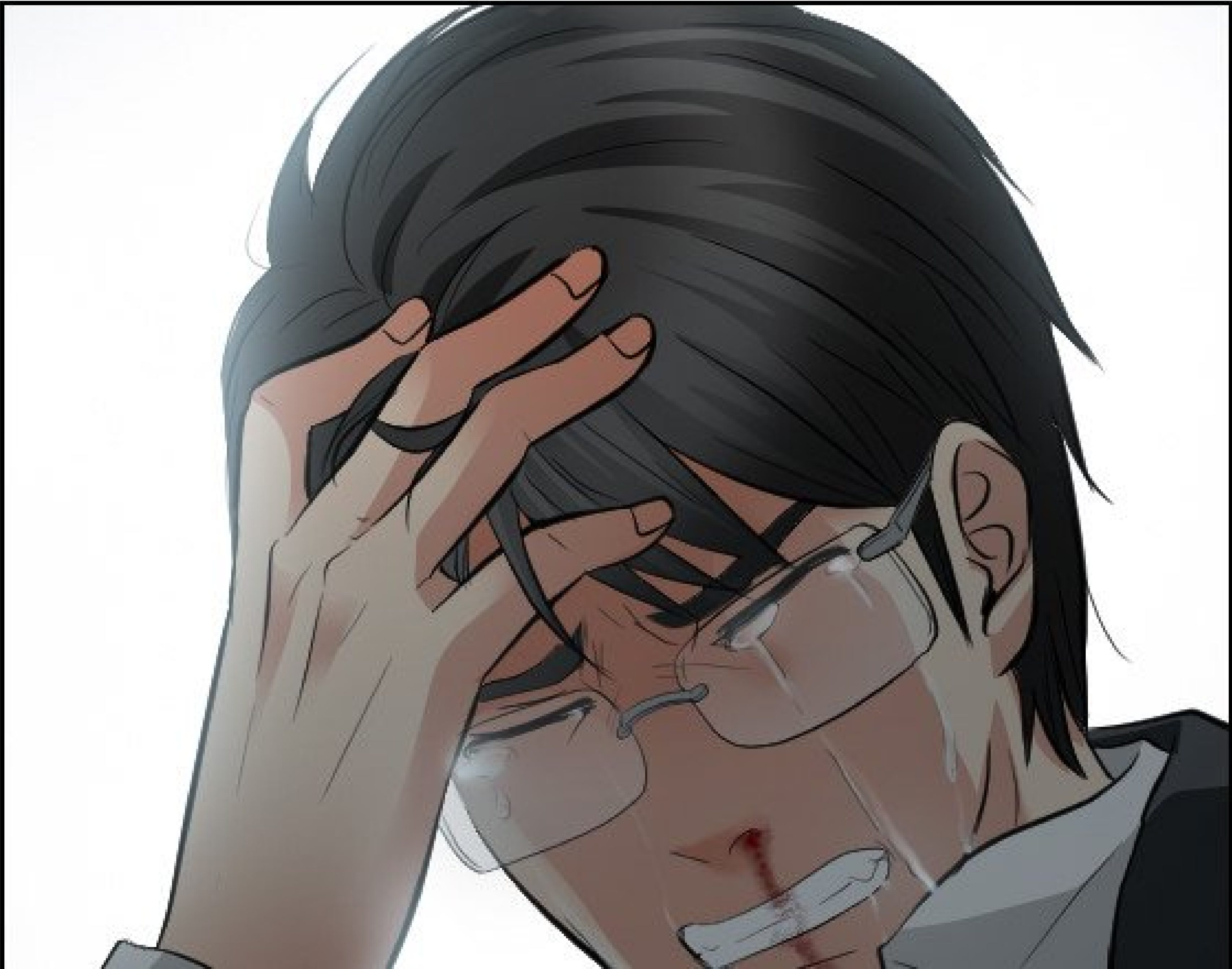


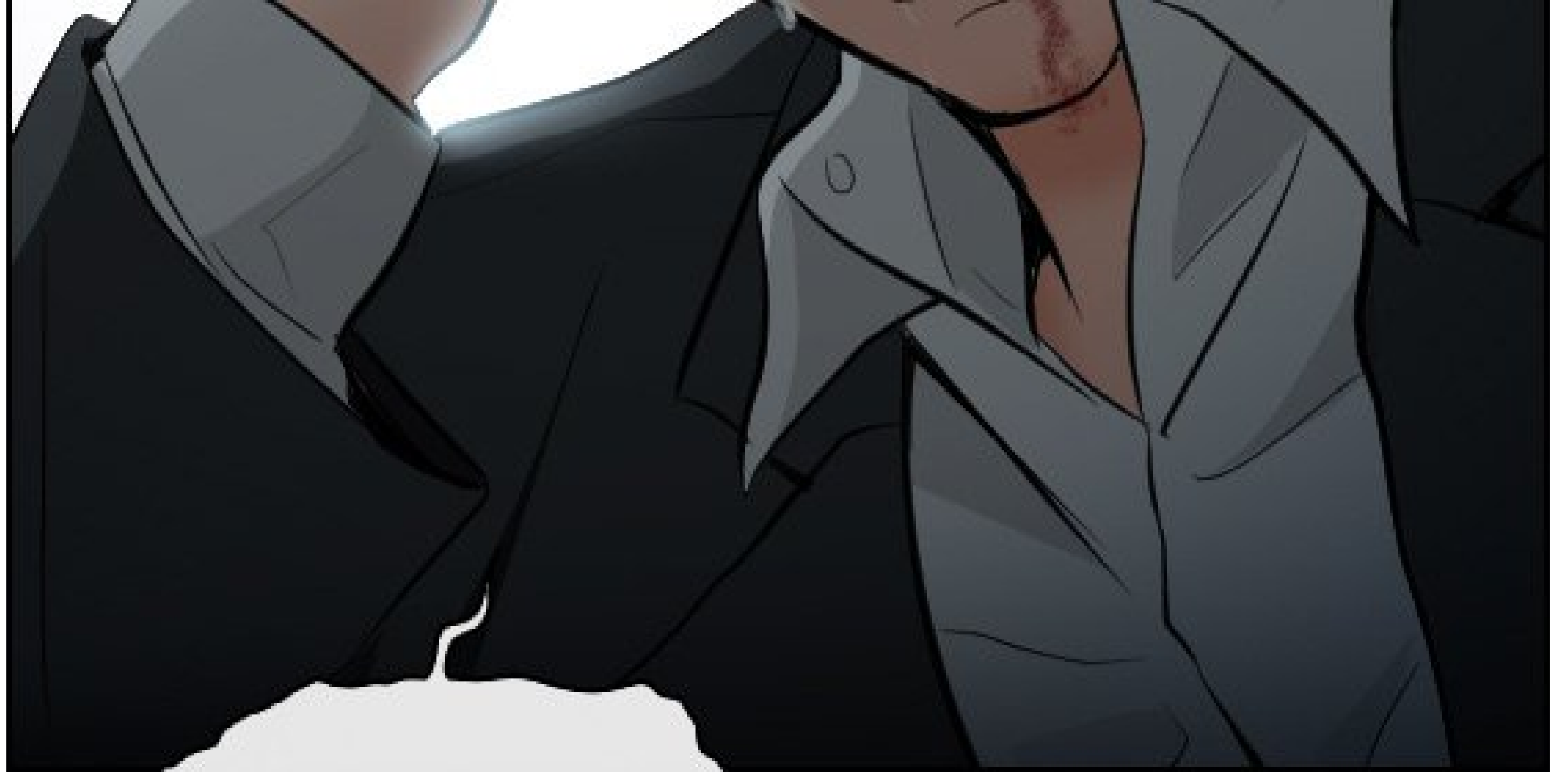
A man in a grey suit and white shirt is shown from the chest up, looking down. The background is a blurred brick wall.

E-EST-CE QUE NATALIE LEE
VIT ICI ?

NON.

CLIC





NON... NON !





DÉSOLÉE DE TE DÉRANGER
À CETTE HEURE-CI.

JE SAIS QUE JE N'AI PAS
TENU MA PROMESSE, ALORS
JE VAIS TE RENDRE
CENT MILLE
DOLLARS.



A person's legs, wearing white stockings, are shown sitting on a wooden bench outdoors. The background consists of green foliage and a dark, possibly overcast sky. A speech bubble is positioned in the lower right quadrant of the image.

JE TE LES ENVERRAI
PAR LA POSTE DEMAIN.



MERCI.





NATALIE...

CAUT

SALUT.









ELLE
EST FOURBE...



CLIC





SALUT, CHÉRI !





HEIN ?





SBAIF





HAA

HAA

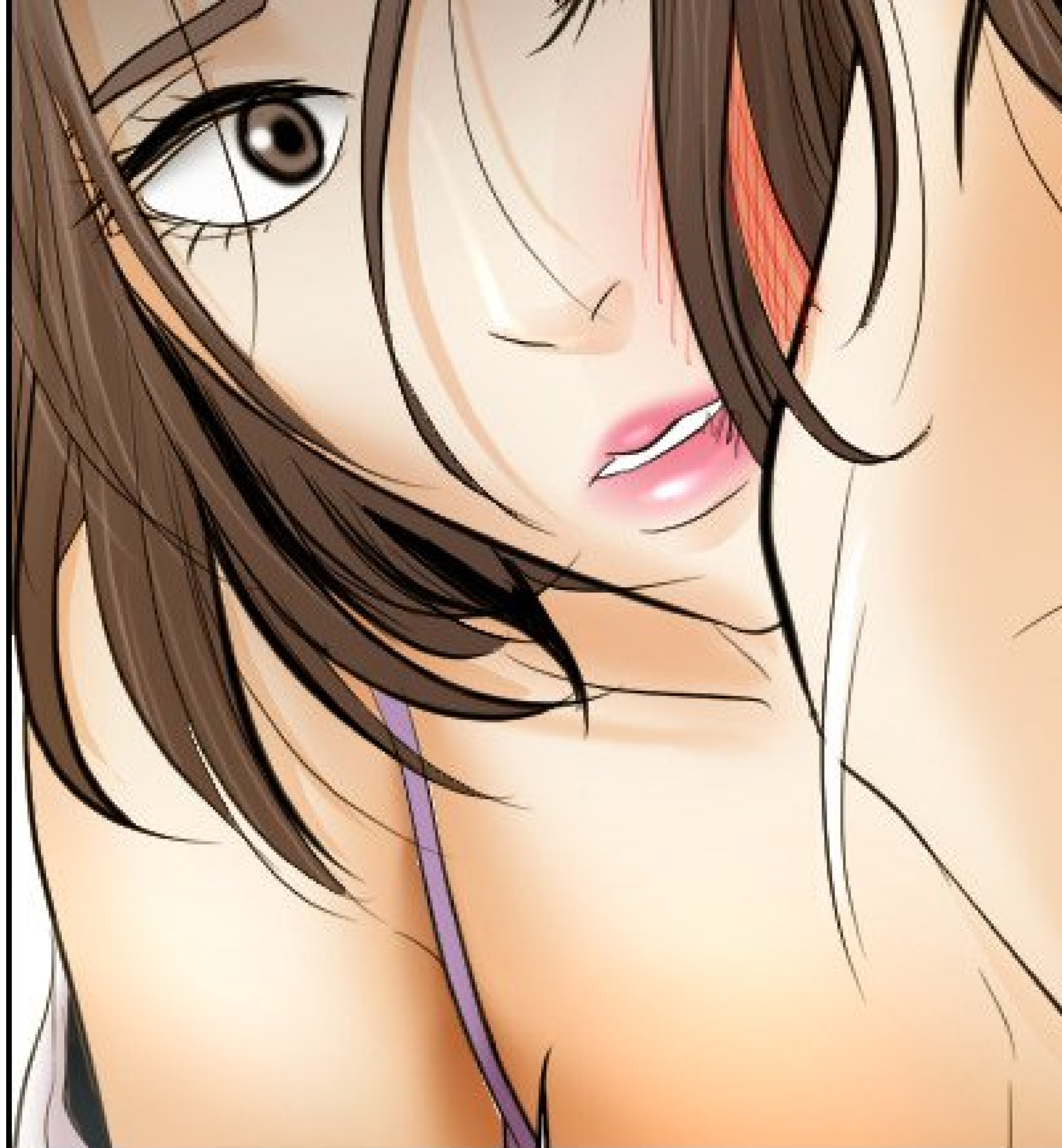




BOOM







I-IAN...?

