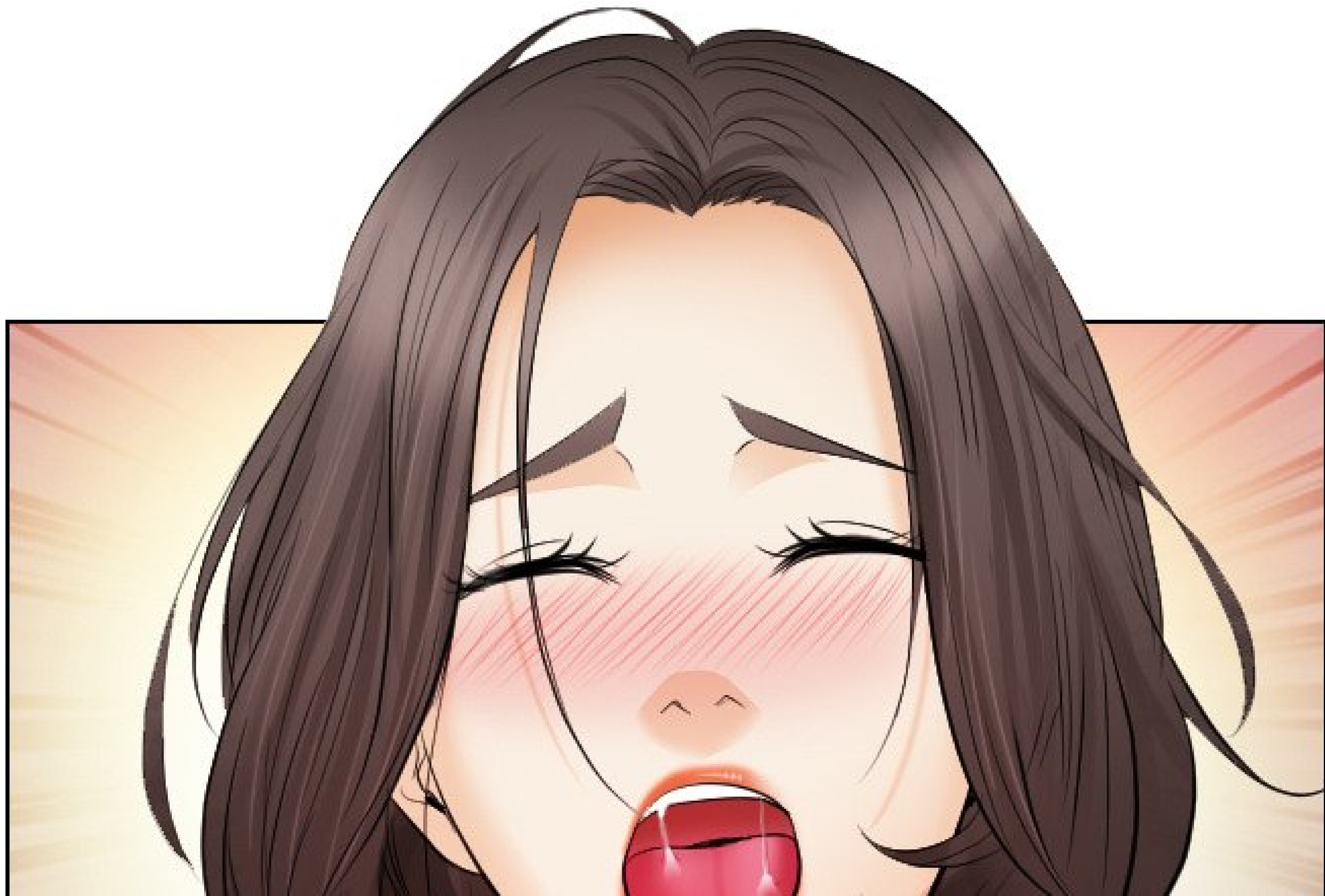








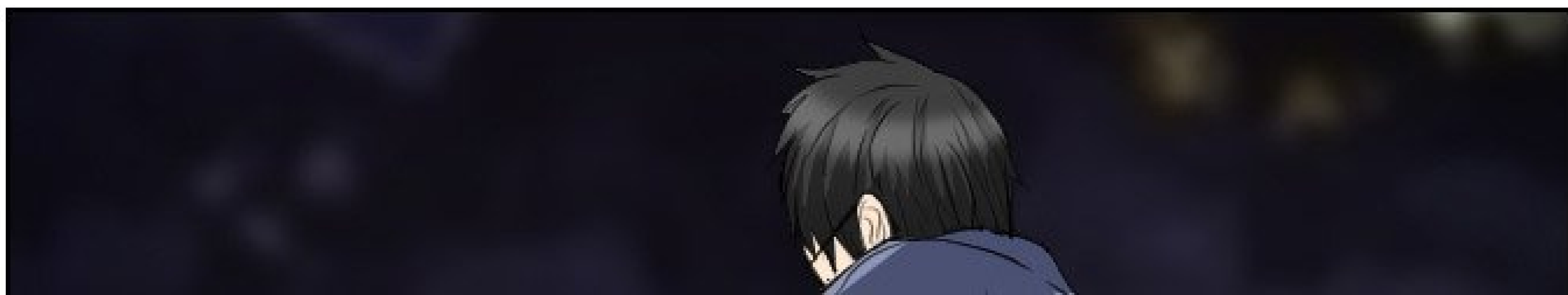
EVE ET NATALIE...





AHH...

NATALIE QUI EST ENCEINTE DE MOI...
ET EVE QUI ÉTAIT ENCEINTE DE MOI.

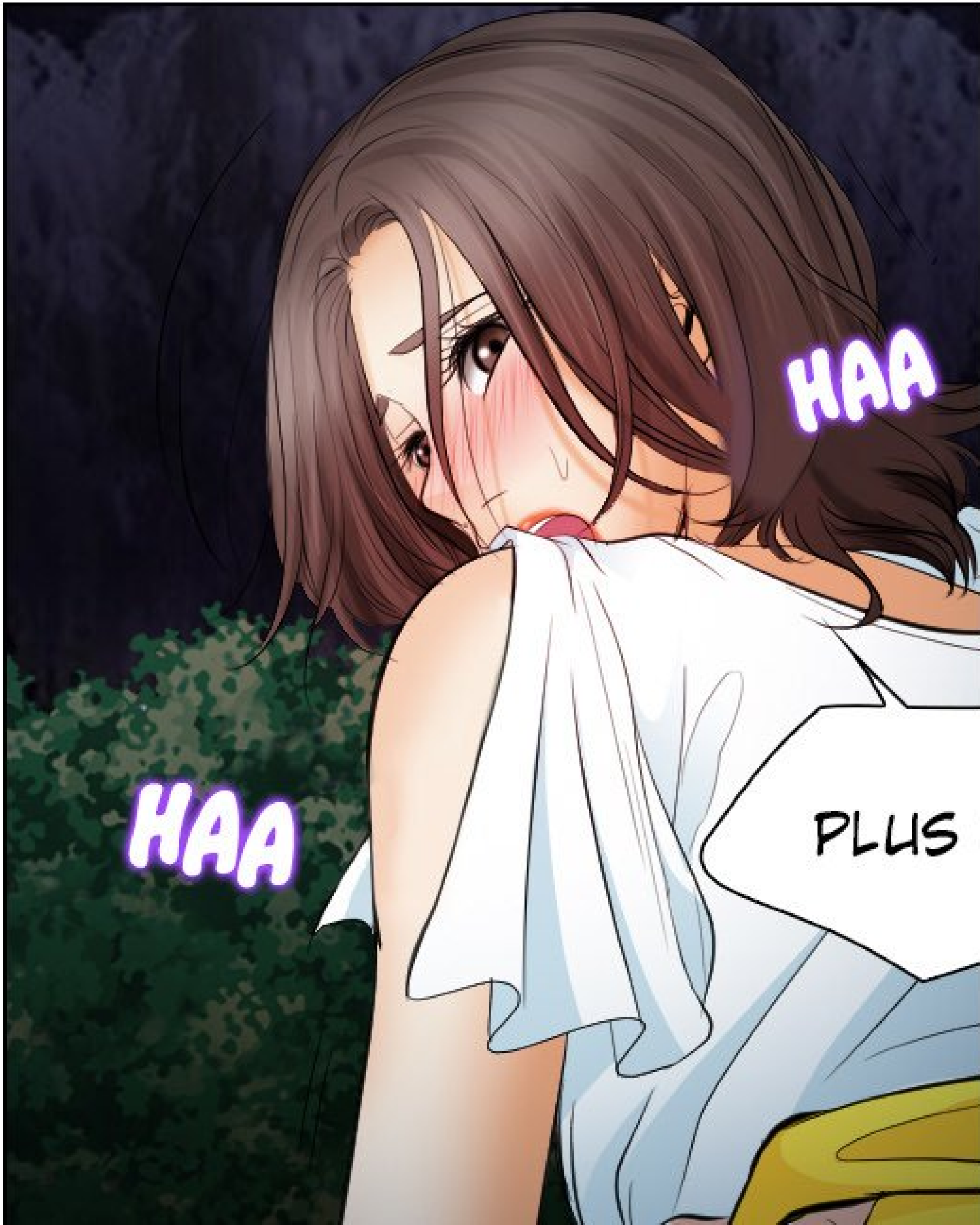






ELLES ONT PEUT-ÊTRE
L'AIR ÉGALES...

MAIS EVE EST LÉGALEMENT
MA FEMME.



HAA

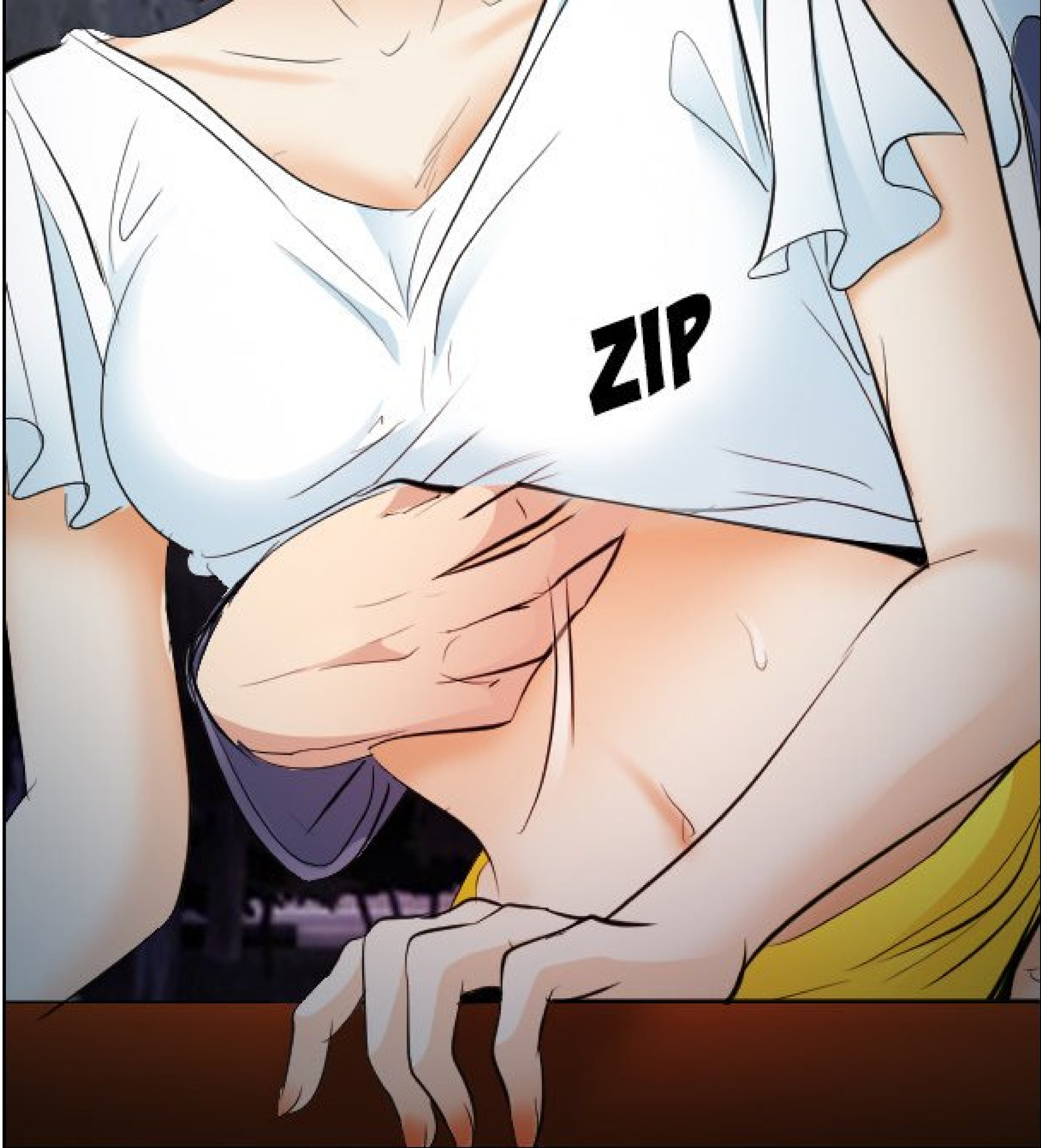
HAA

PLUS FORT !



ET LA FEMME QUI A FAIT DE MOI
L'HOMME QUE JE SUIS.





EST-CE QUE JE POURRAIS
VRAIMENT LA QUITTER ?





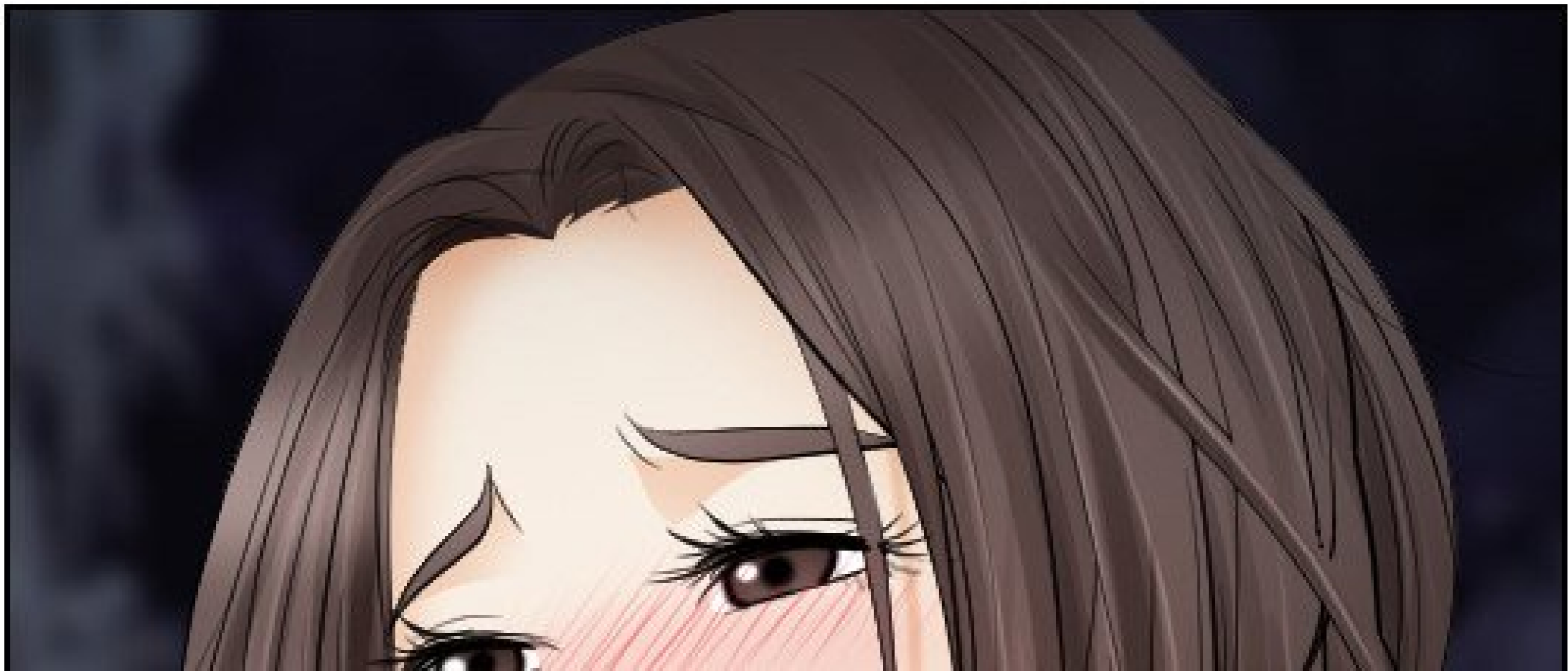
CE N'EST PAS UNE QUESTION DE
VIE OU DE MORT COMME HAMLET.

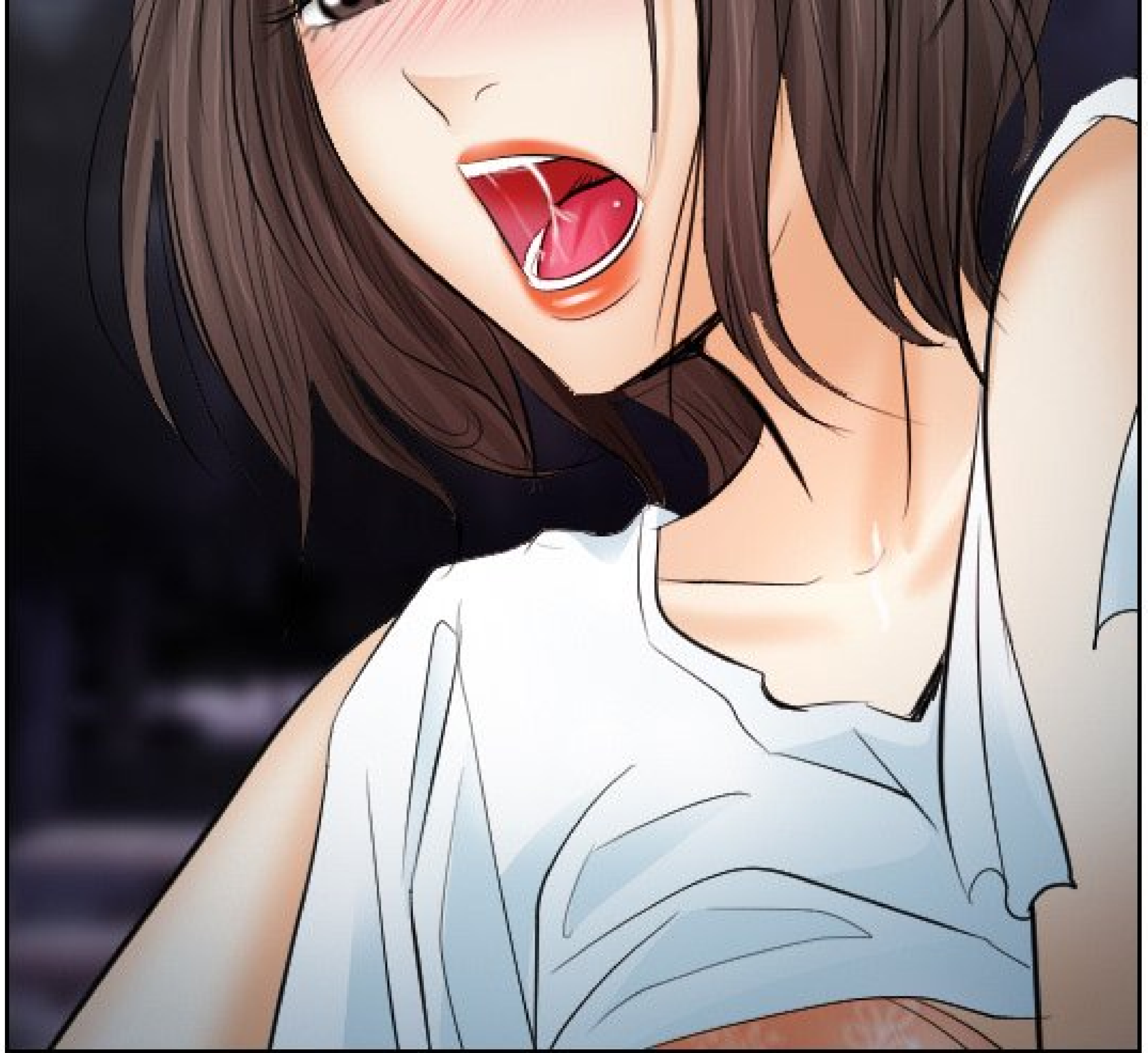
QUEL QUE SOIT MON CHOIX, JE
SERAI TOUJOURS LE MÉCHANT.





D'ACCORD... JE CROIS QUE JE DOIS
Y RÉFLÉCHIR DE FAÇON OBJECTIVE.





GRIMPER DANS

L'ÉCHELLE SOCIALE...



J'AI PASSÉ TANT D'ANNÉES
À ESSAYER DE DEVENIR
PROFESSEUR...

TOUT L'ARGENT ET LES HONNEURS

QUE J'AI REÇUS... ET JE SERAI LE
SEUL À RECEVOIR L'HÉRITAGE
FAMILIALE DE MA FEMME.







ET MON FUTUR...

EST-CE QUE JE PEUX
ABANDONNER TOUT ÇA ?







QUEL EST L'INTÉRÊT
DE BAISER...?

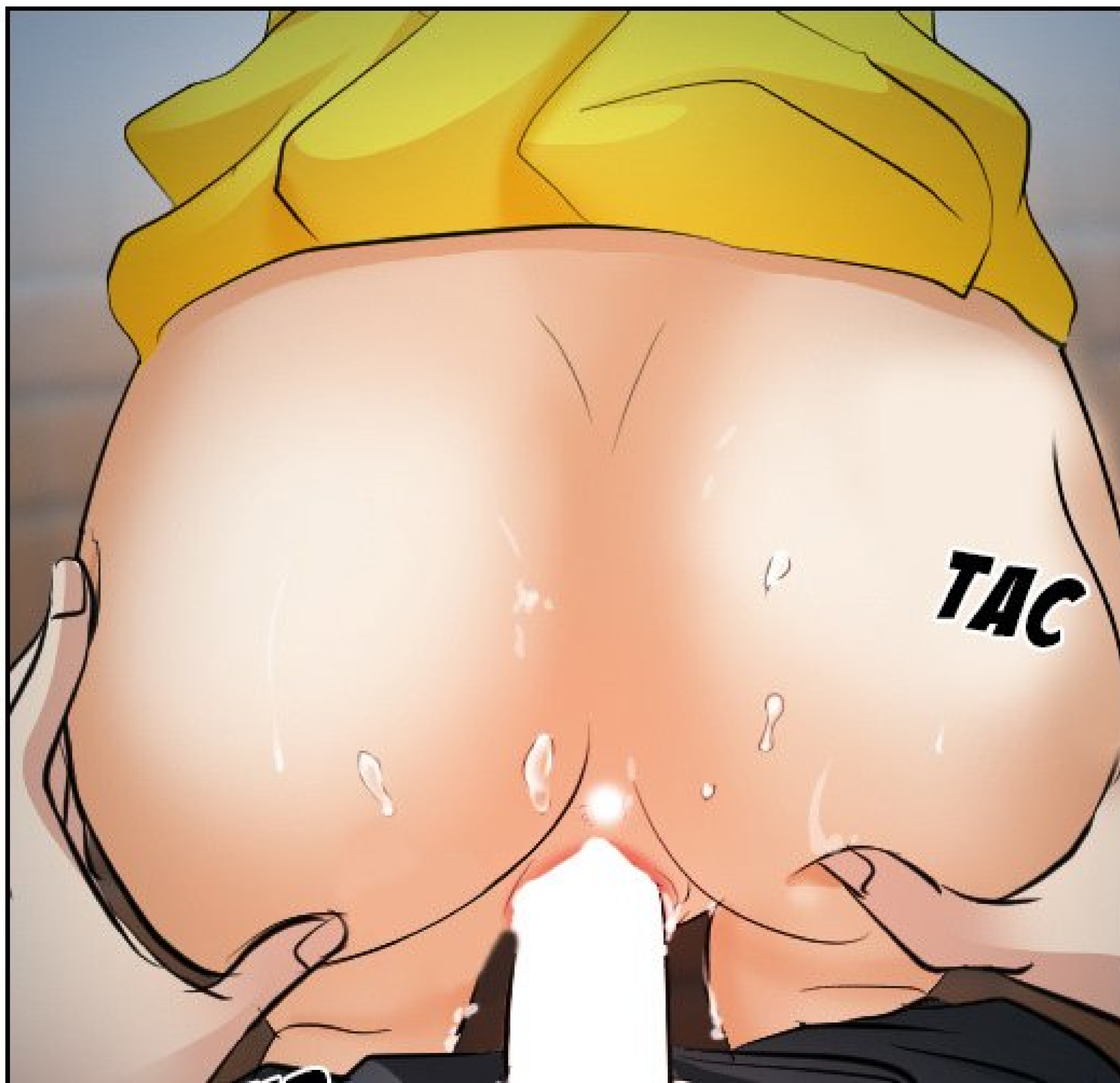


BRR

PLOC

PLOC

EST-CE QUE
C'EST DE ME SOULAGER...?





OU DE FAIRE UN ENFANT ?





MA RÉPONSE FINALE...

TU AS LA TÊTE DANS LES
NUAGES ?

HAA

HAA

DÉSOLÉ... ÇA FAISAIT
LONGTEMPS QU'ON N'AVAIT PAS
BAISÉ... J'ÉTAIS SUBJUGLÉ.


C'EST
L'AMOUR VÉRITABLE.



UNFAITHFUL



ÉPISODE 25

A digital illustration of a two-story house at night. The house has a brown, textured exterior and a dark brown tiled roof. On the left side, there is a lit window with white light and dark shutters. On the right side, there is a dark window. In the center, there is a smaller structure with a gabled roof and a chimney. At the bottom, there is a dark door and a lit window. The background shows dark green trees against a dark blue night sky. A large white speech bubble is positioned in the upper right quadrant of the image.

JE SUIS ARRIVÉ !

A comic book panel showing a man and a woman standing together. The man is on the left, wearing a blue suit jacket over a white shirt and glasses. The woman is on the right, wearing a light blue dress. They are both looking towards the left. A speech bubble above the man contains the text "BIENVENUE." The background consists of vertical panels in shades of blue and grey.

BIENVENUE.



LE REPAS EST PRÊT.





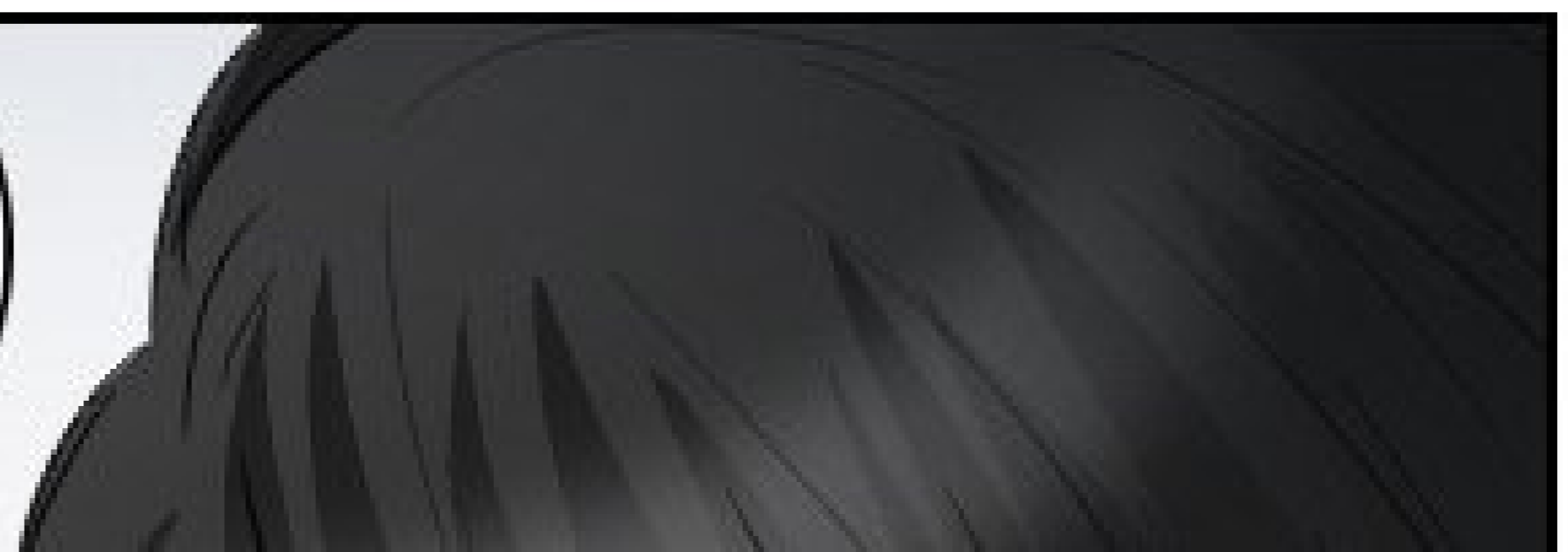
JE LUI AI
DEMANDÉ DE NOUS FAIRE
À MANGER.





JE SAIS QUE TU N'AS PAS
MANGÉ.

MERCI. JE VAIS
PRENDRE UNE DOUCHE.







MERCI.





TU ES EN RETARD.

SRI





FKSH

HAA... JE SUIS
CREVÉE.

T'AURAIS DÛ LUI DIRE QUE JE

J'ARRAIS DE LA DIRE QUE JE
VIVAIS PAR ICI.

HAHA





IL FAIT
FROID. ALLONS-Y.





LE DOCTEUR T'A DRAGLÉE ?

PSHH



BIEN
SÛR. C'EST UN OBSÉDÉ.

SWIP

SWIP





IL TENTE TOUJOURS SA
CHANCE.

NOTRE PAUVRE PROFESSEUR...

SLURP



IL PENSE
QUE LE DOCTEUR EST UN
DE SES AMIS.

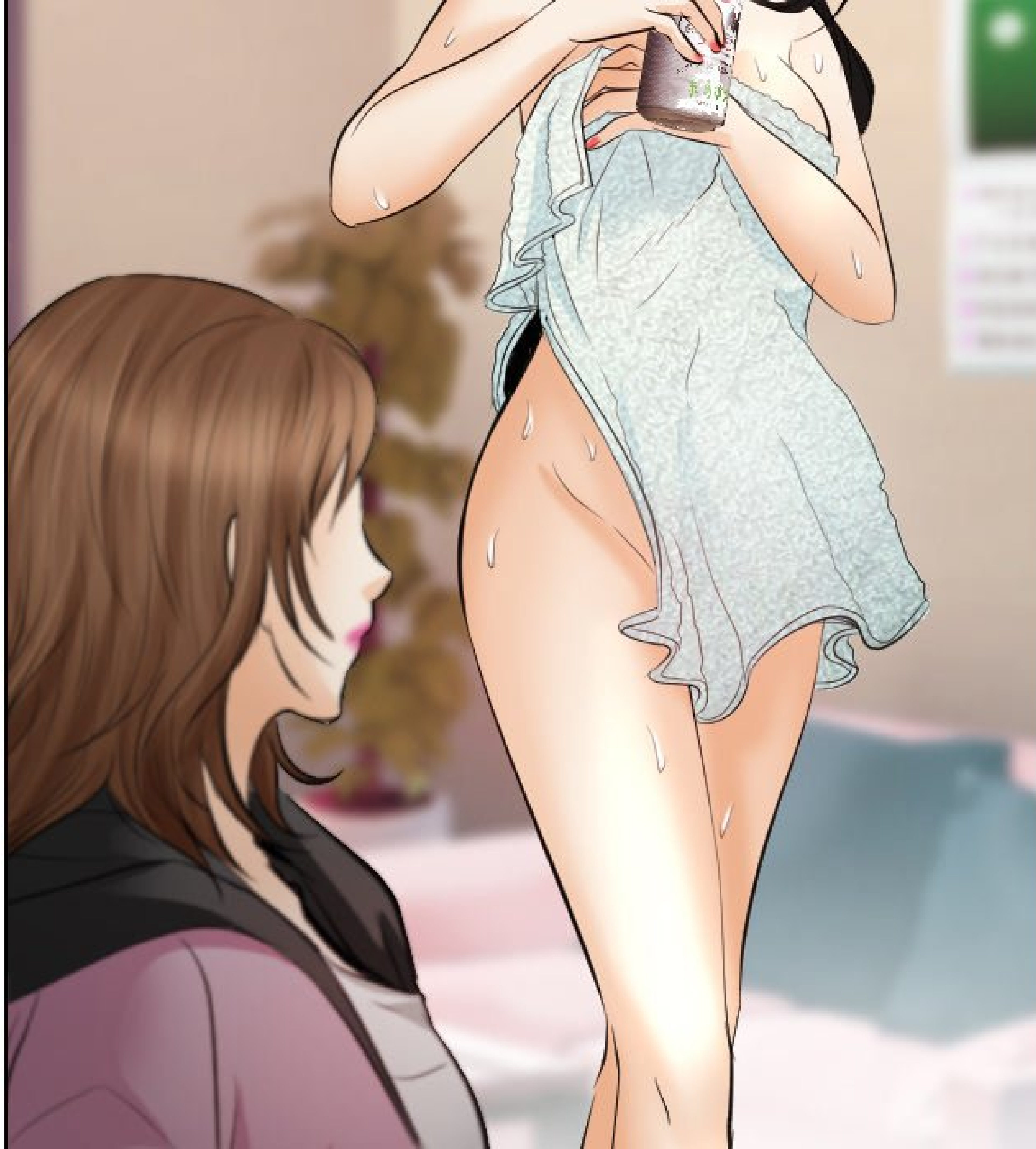
PAUVRE PROFESSEUR,
MON CUL...





IL FAIT JUSTE UN JOLI RÊVE.







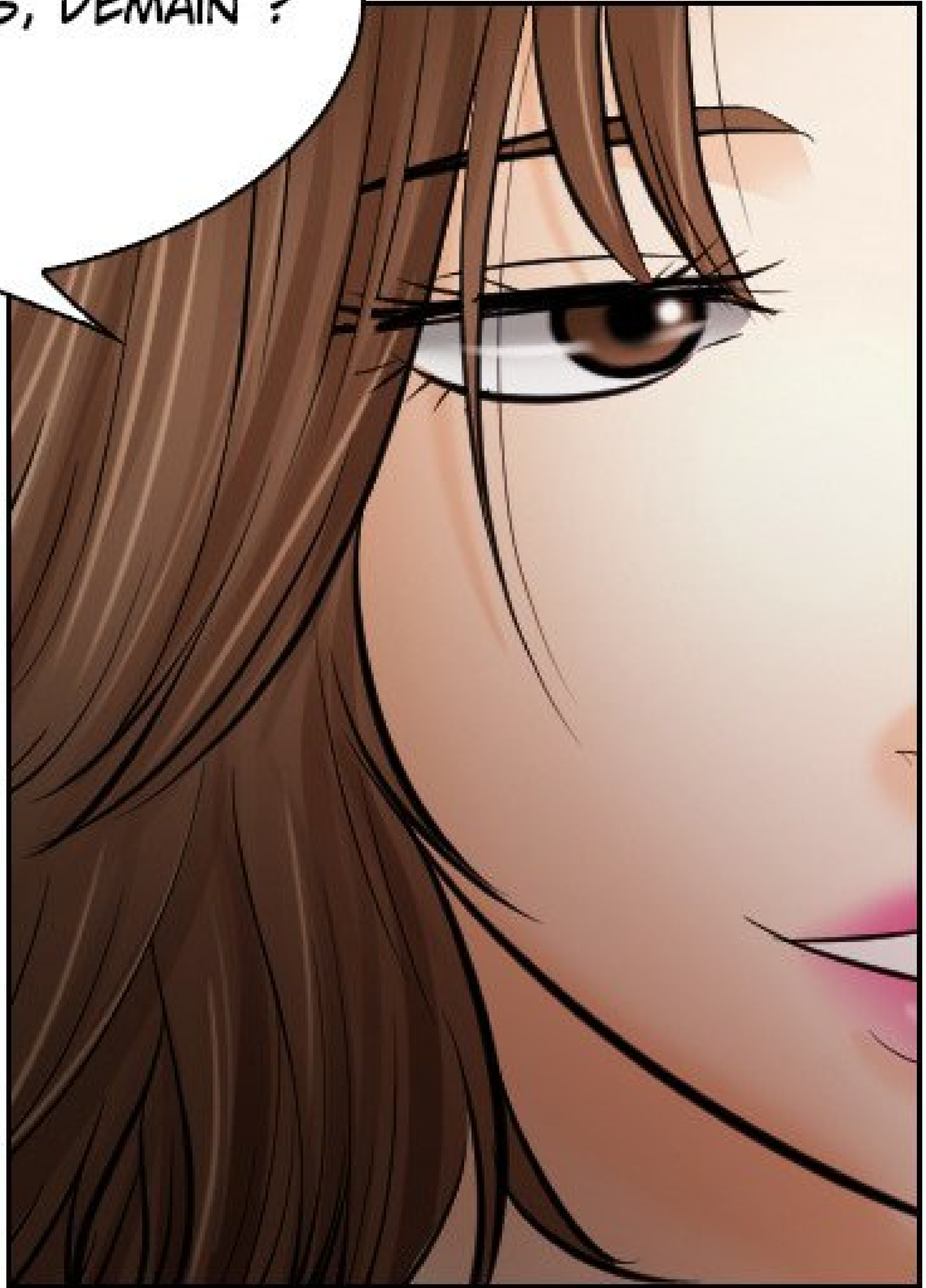
MAIS
LE PROBLÈME AVEC LES RÊVES...

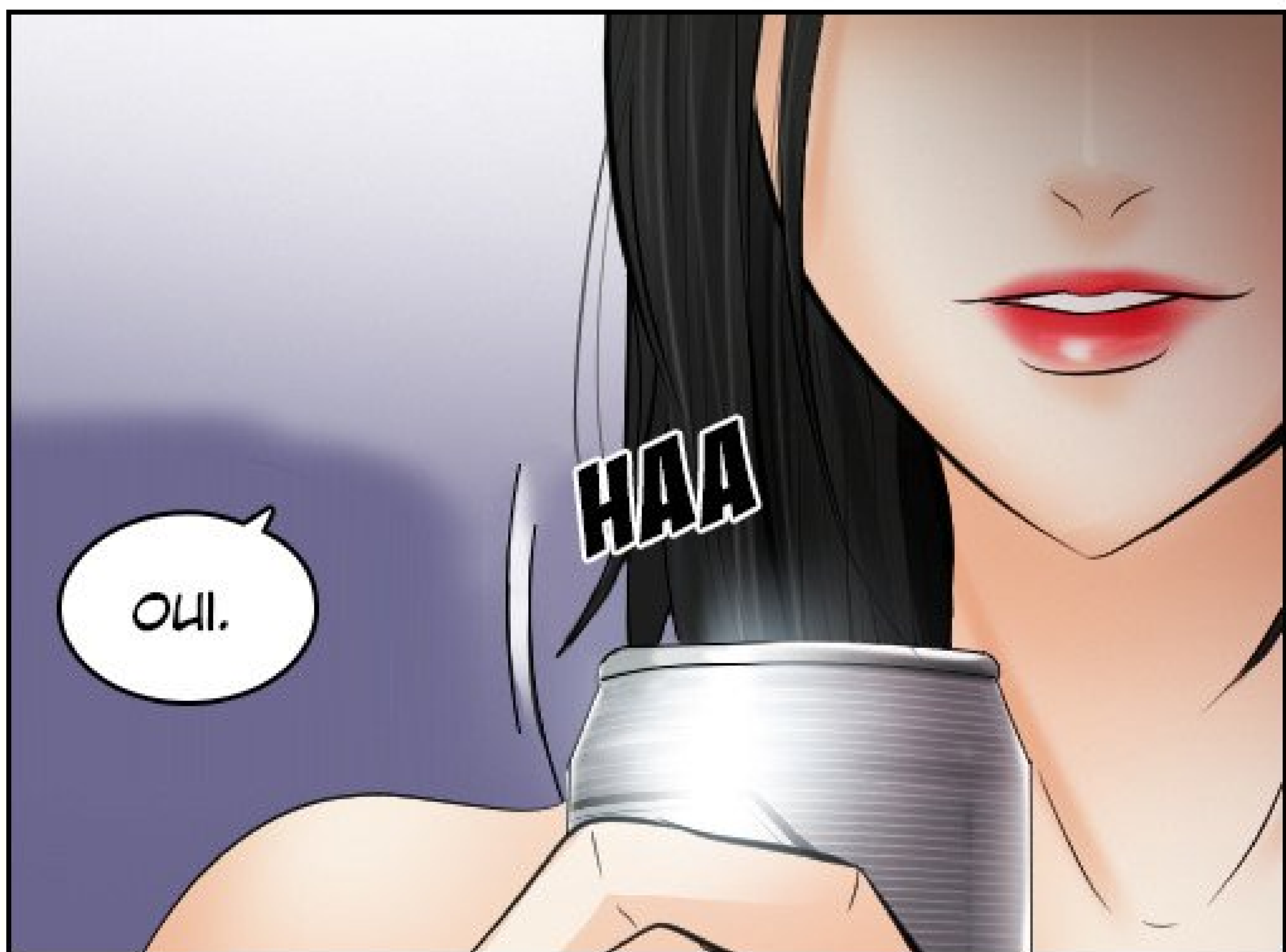




C'EST QUE TOUT
REVIENT À LA NORMALE QUAND
ON SE RÉVEILLE.

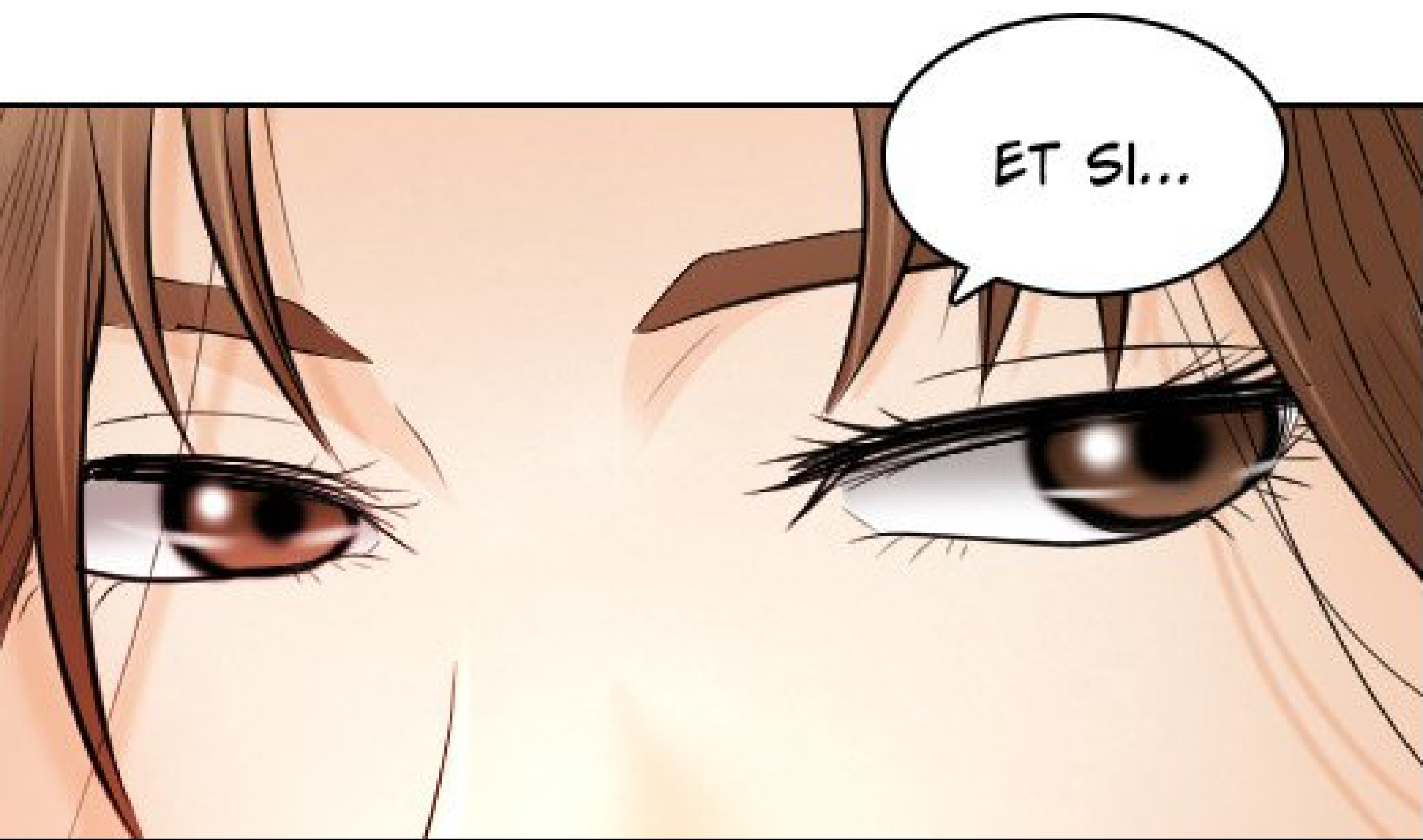
ALORS... TU Y VAS, DEMAIN ?



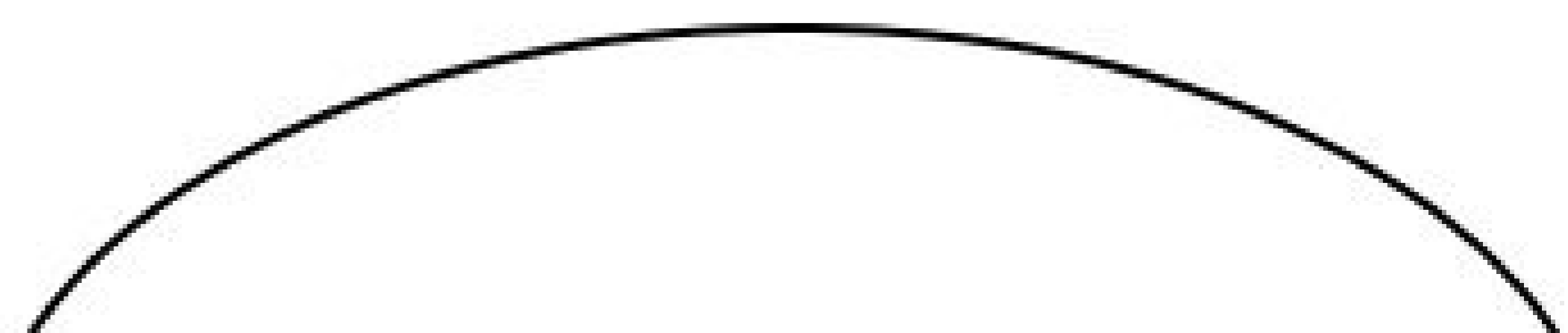




C'EST MON EMPLOYEUSE.



ET SI...



A night scene of a city with a full moon and a large speech bubble. The background shows a cityscape with buildings and a full moon in a dark blue sky. A large white speech bubble is positioned in the upper right, and a smaller one is in the lower left. The buildings are rendered in shades of blue and purple, with some windows visible. The overall tone is dark and atmospheric.

OUI. JE LUI DIRAI TOUT.

HAHA

FAIS ATTENTION À
CE QU'ELLE NE T'ARRACHE
PAS LES CHEVEUX.



ÇA NE RISQUE RIEN.
J'AI FAIT TOUT CE QU'ELLE M'A
DEMANDÉ.

ELLE ME BROSSERA BIEN LES CHEVEUX.



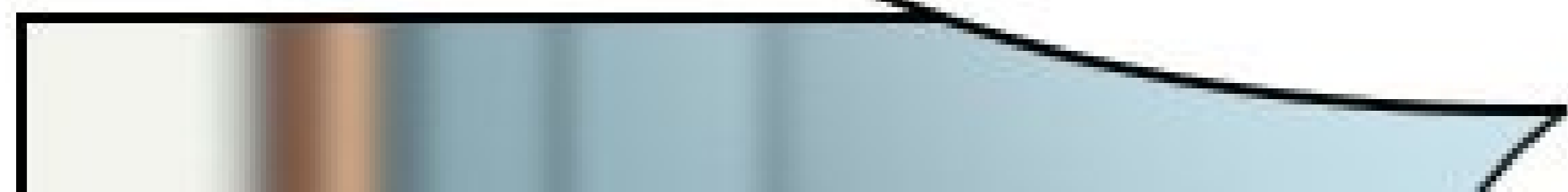


SOIS
GENTIL AVEC MON
PÈRE, D'ACCORD ?





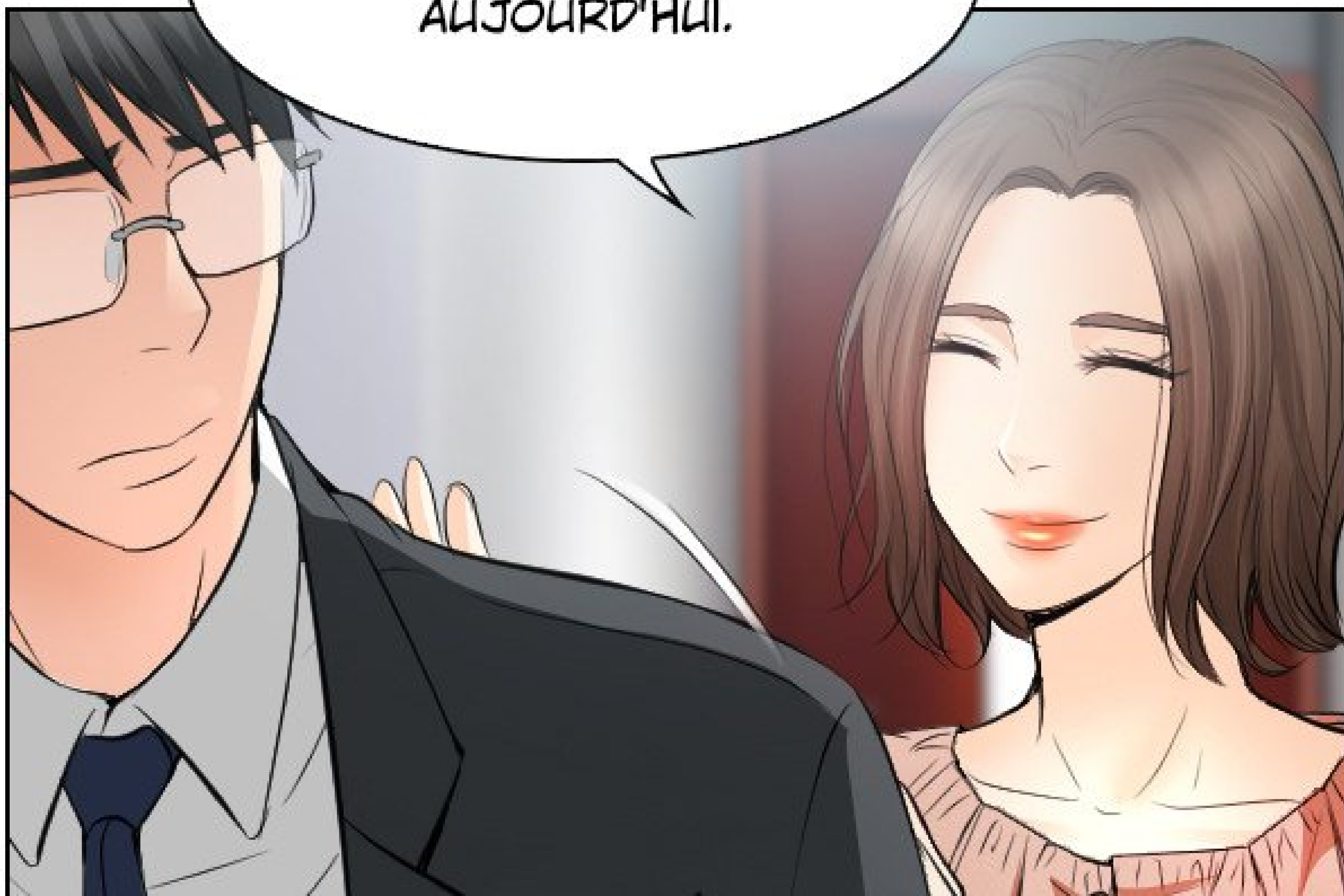
TU NE VIENS VRAIMENT PAS
AVEC MOI ?



JE SERAI MAL À L'AISE
SANS TOI.



J'AI DES CHOSES À FAIRE
AUJOURD'HUI.





TOUT IRA BIEN.





D'ACCORD... À PLUS
TARD.



TAP



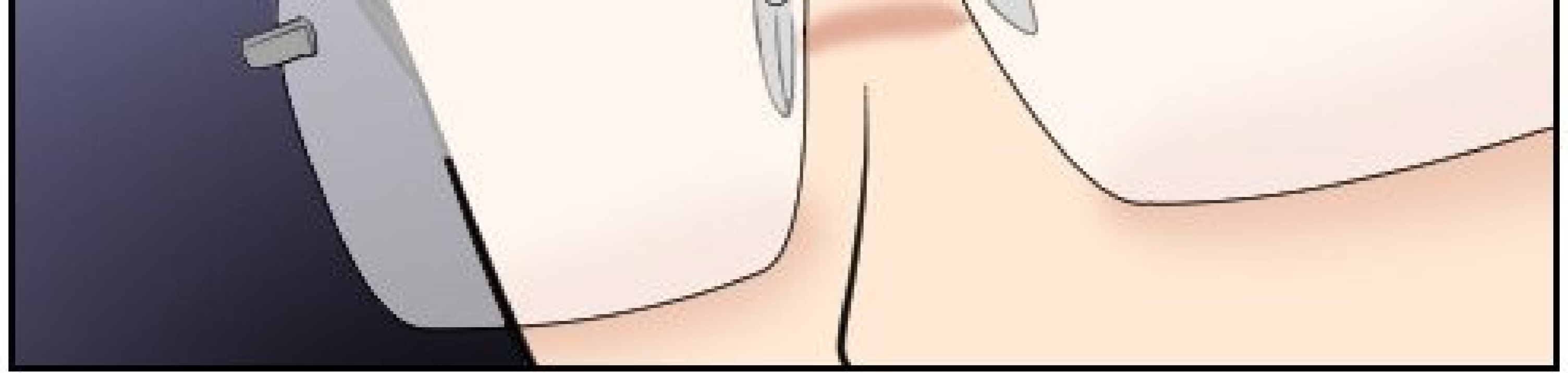
CHÉRI.



JE T'AIME.







SON "JE T'AIME"...





MOI AUSSI, JE T'AIME.

SEMBLAIT VOULOIR DIRE : "NE ME QUITTE PAS".

BLA BLA

CANDIDATS AUX PRÉLIMINAIRES
DU PARTI DÉMOCRATE

AVEC LES NOMINATIONS
SPÉCIALES...

BLA BLA

POUR GAGNER L'ÉLECTION.



BONJOUR, JE
SUIS LÀ.

AH







DÉSOLÉ D'ÊTRE EN
RETARD.

PEU IMPORTE. ATTENDS-MOI
DERRIÈRE.

SWISH





SWISH









WIMPH

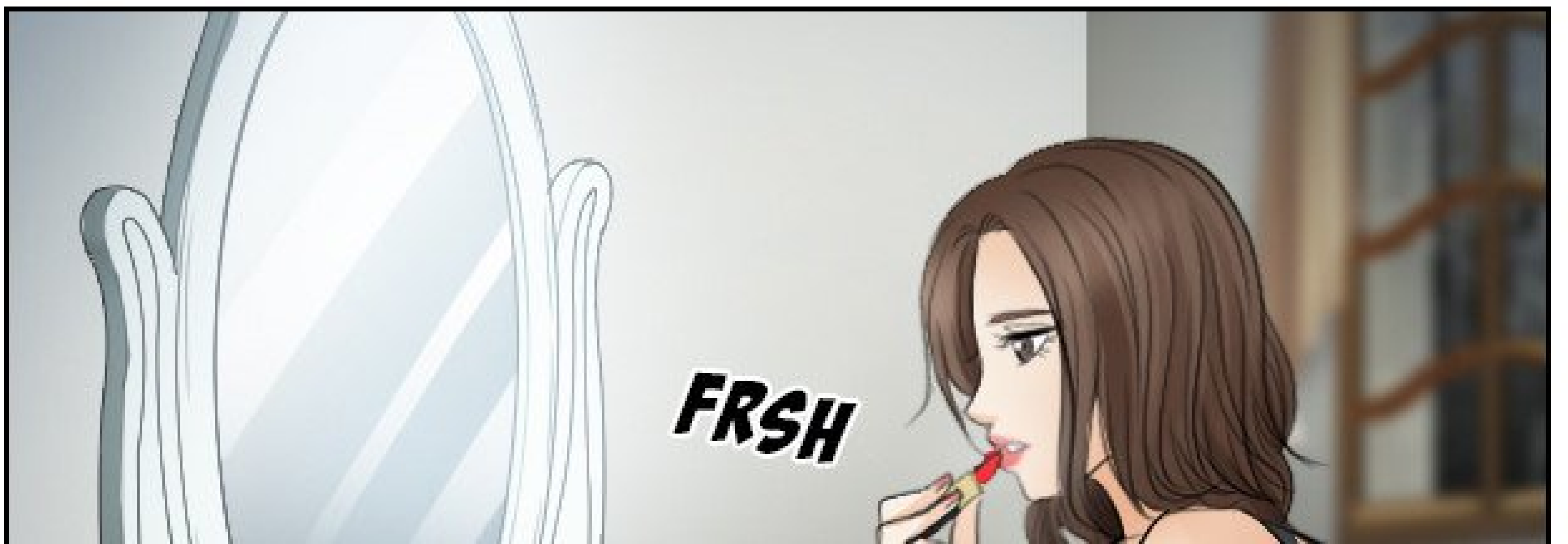
LE DOCTEUR KIM ?!

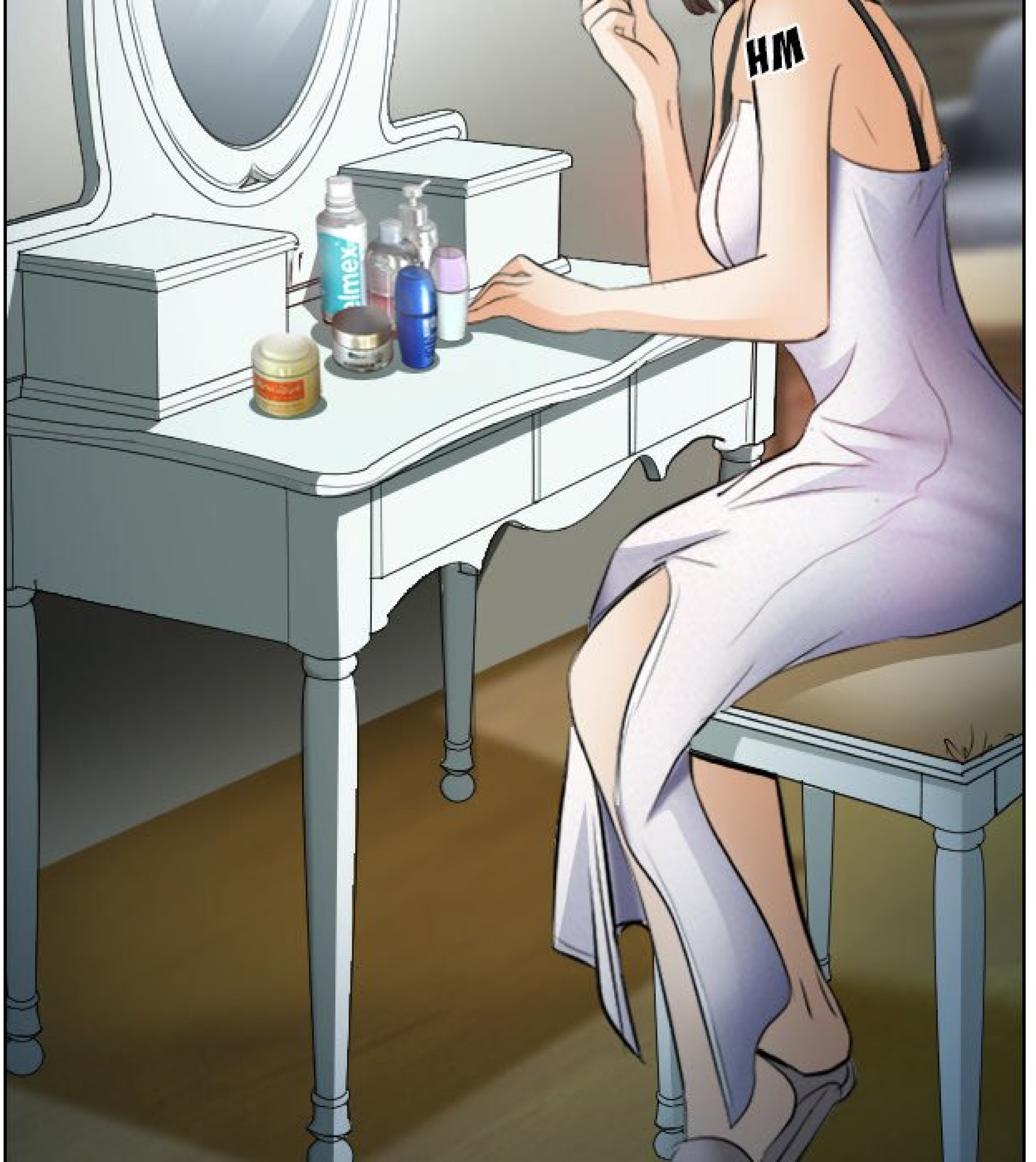
QUOI...?



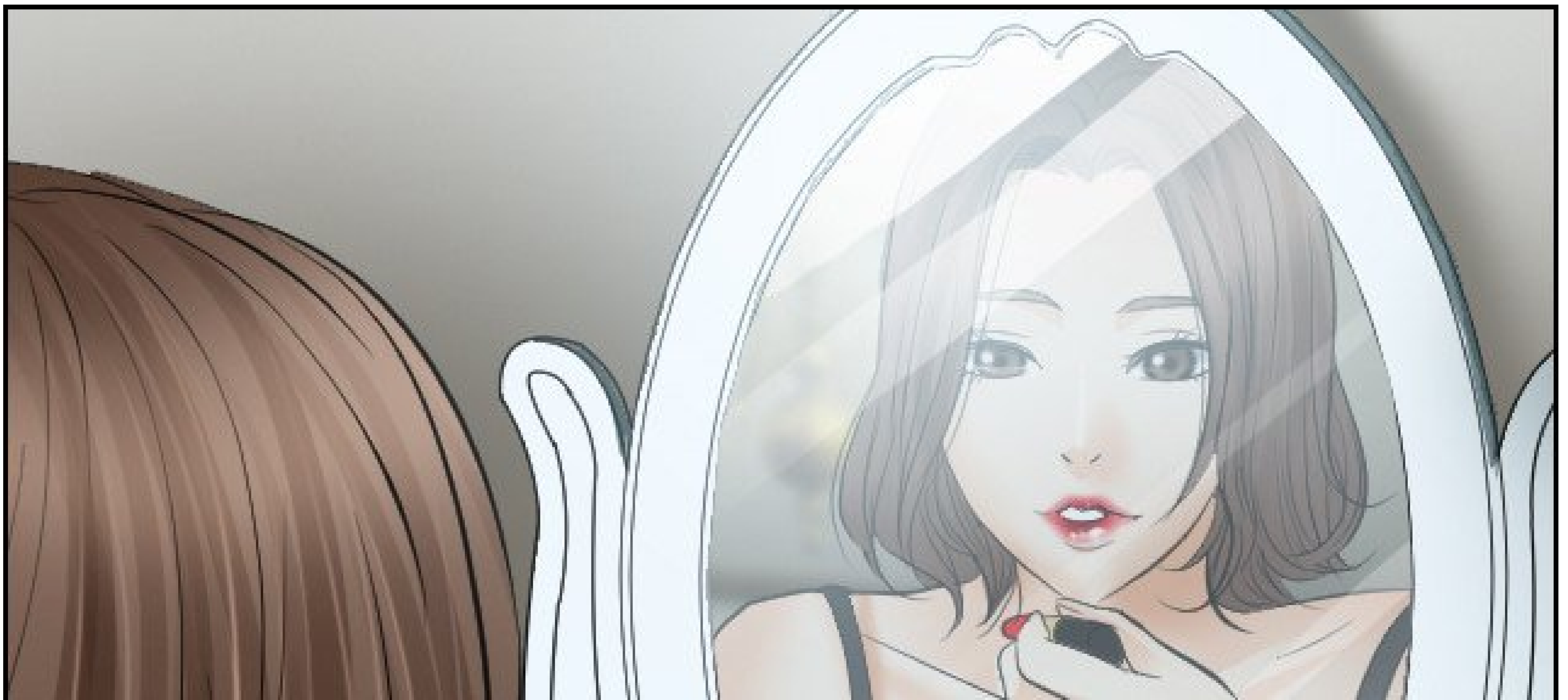
QU'EST-CE QU'IL FAIT À CÔTÉ
DE MON BEAU-PÈRE ?!







PEU IMPORTE LA BEAUTÉ DU ROUGE
À LÈVRES...





JE NE SERAI PAS AUSSI JOLIE QU'À
VINGT ANS.



MADAME.

CLIC

ELLE EST ARRIVÉE.





A woman with long blonde hair is shown from the waist down, wearing a white, form-fitting, sleeveless dress with a high slit on the right side. She is standing in a living room with a blue sofa, a wooden coffee table, and a bookshelf in the background. A speech bubble is at the bottom left.

JE SERAI BIENTÔT PRÊTE.



À SUIVRE...
 **TOOMICS**.com