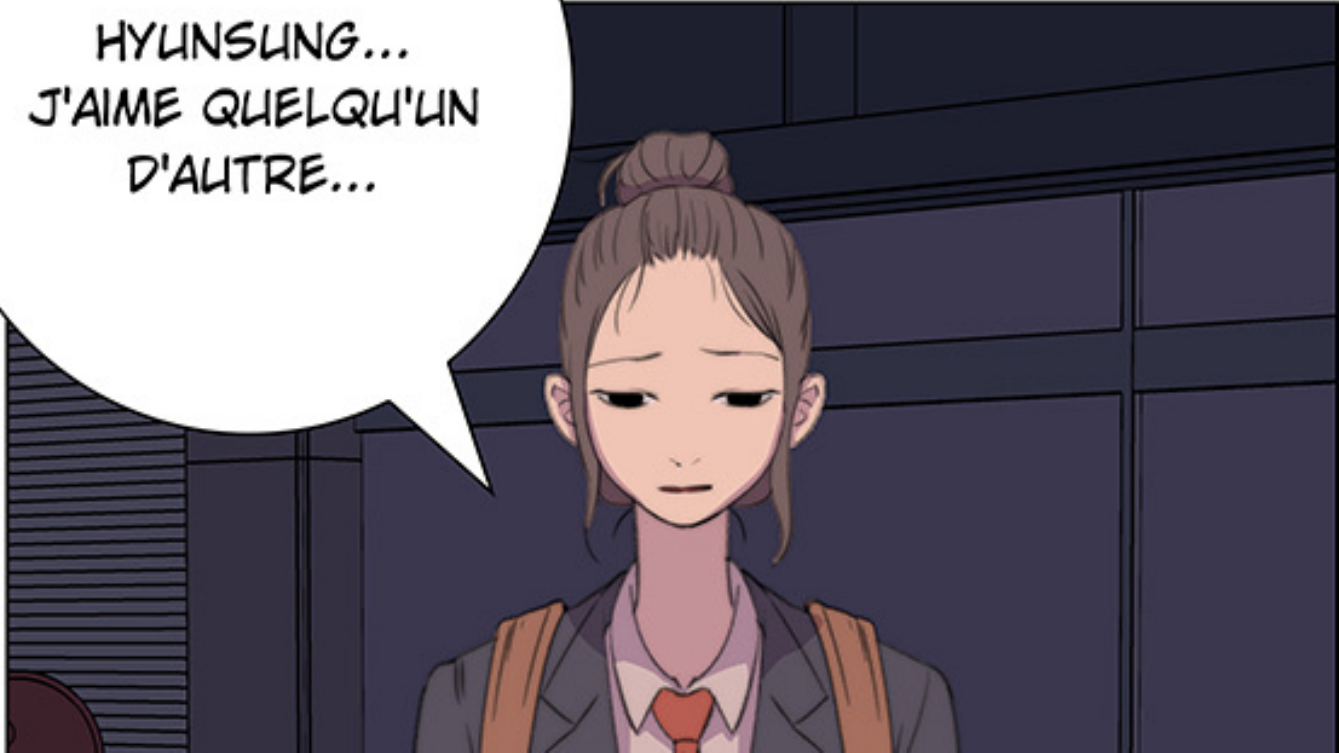


son temps
à elle

Scénario	JONGKYU LEE
Dessin	RAEHYUN SONG
Assistant	AERI MIN

- 14 -



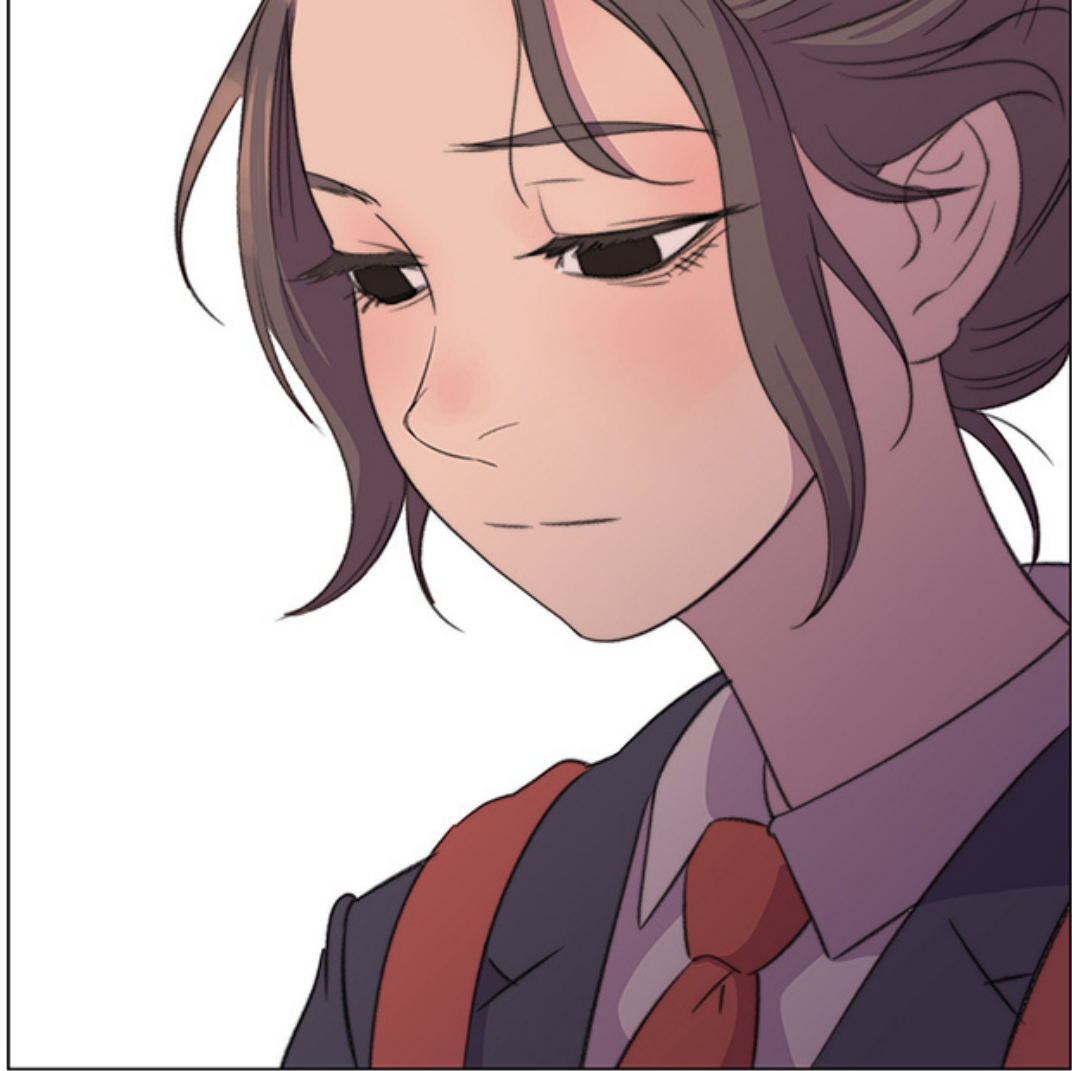
HYUNSLUNG...
J'AIME QUELQU'UN
D'AUTRE...



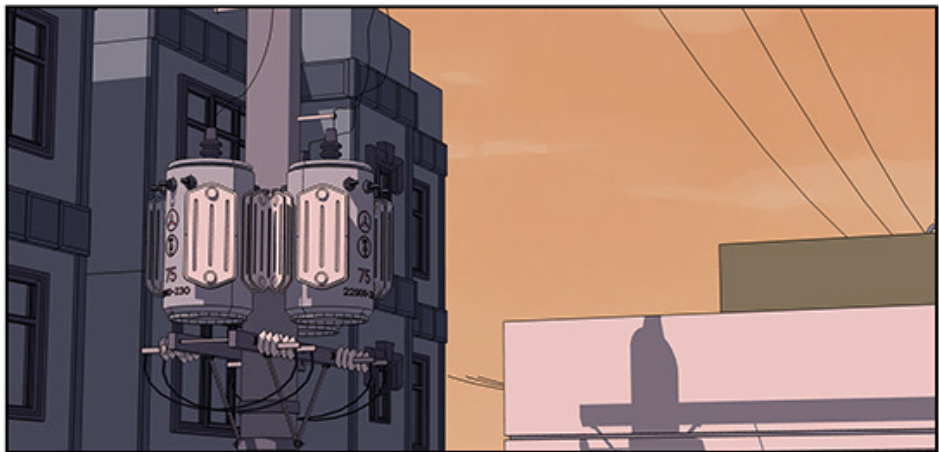


QUI ?
M. CHA ?





OH...



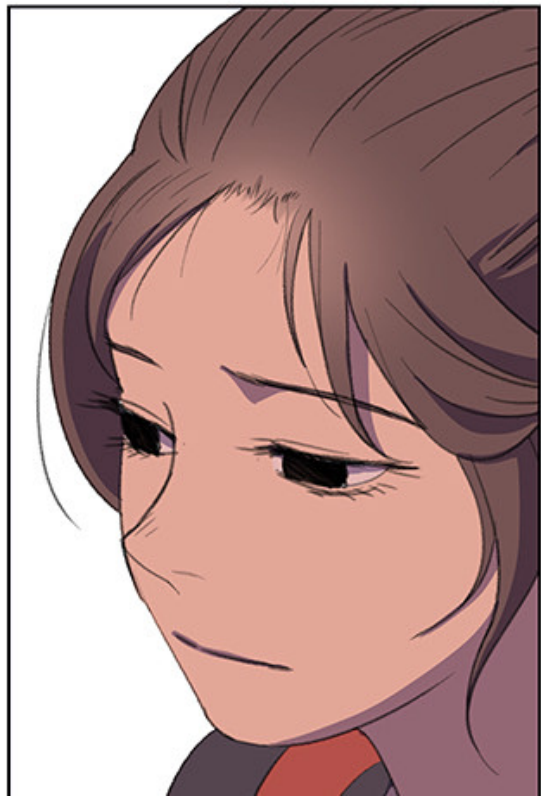
HAHA... J'ESSAYAIS
JUSTE DE DEVINER...
MAIS C'EST VRAI...



MERDE...

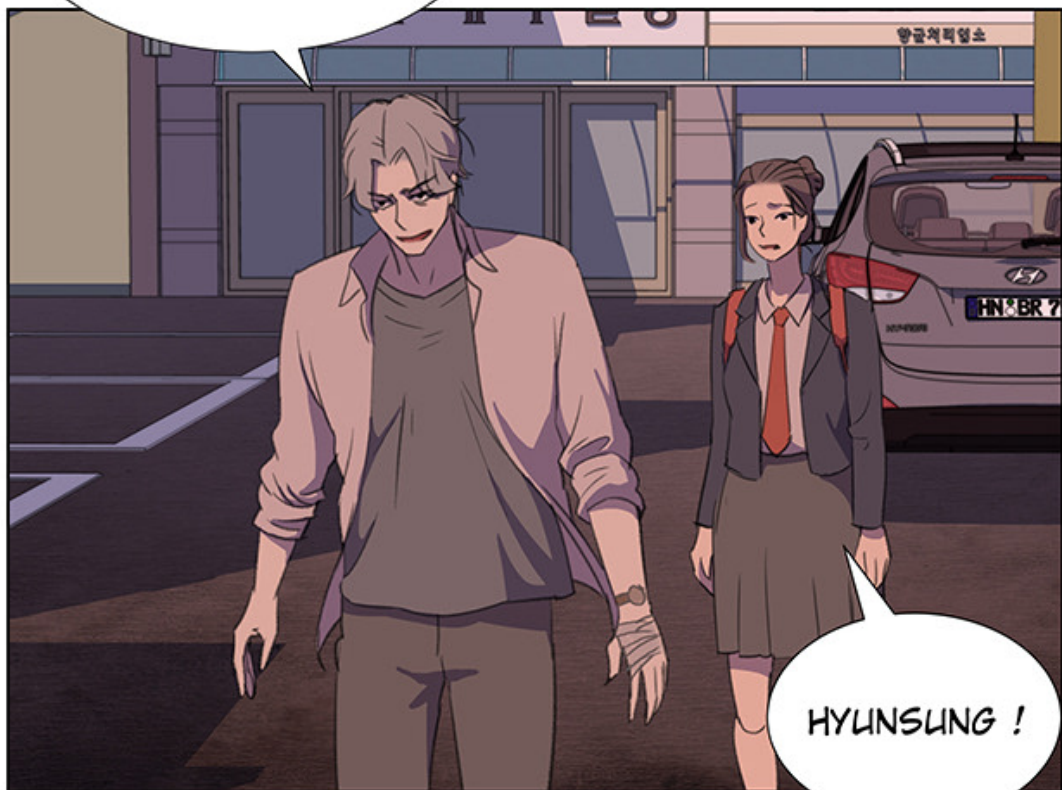
JE COMPRENDS PAS
POURQUOI LES PROFS

ME FONT ÇA.





BREF,
PEU IMPORTE.
JE T'EMBÊTERAI
PLUS.

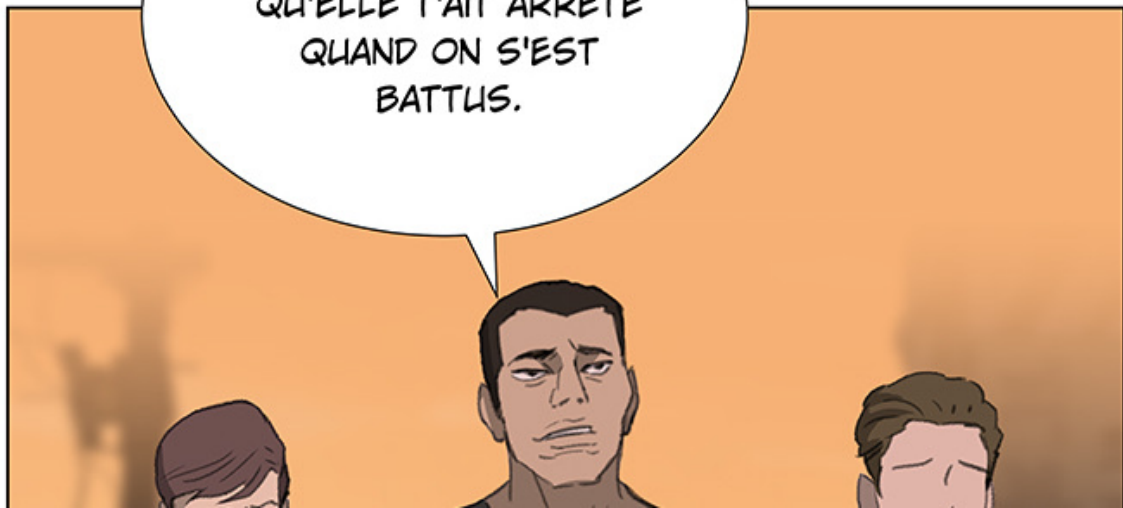


A wide shot of a parking garage. A man in a tan jacket and dark pants stands next to a woman in a dark business suit. A speech bubble from the man contains the text. In the background, a silver car is parked, and a yellow and black striped pillar is visible. The scene is lit with dramatic, low-key lighting.

OH, C'EST
TA COPINE ?



PAS ÉTONNANT
QU'ELLE T'AIT ARRÊTÉ
QUAND ON S'EST
BATTUS.





ET DONC ?





LES ADULTES ONT
TROUVÉ UN ARRANGEMENT,
MAIS NOUS, ON A ENCORE
DES TRUCS À RÉGLER.





J'AI UNE
CICATRICE ICI À
CAUSE DE TOI...



JE ME SUIS DIT QUE
J'ALLAIS T'EN RENDRE
UNE. ÇA TE VA ?



HYUNSLUNG,
NON !

PARTEEZ OUL TABELLE

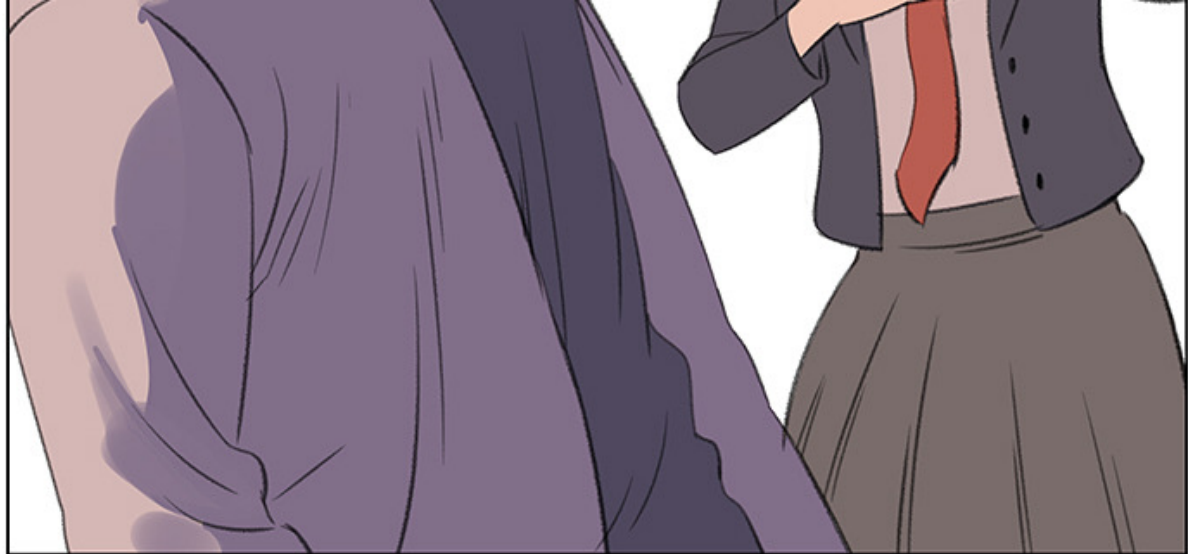
PARTIEZ OU J'APPELLE
LA POLICE !





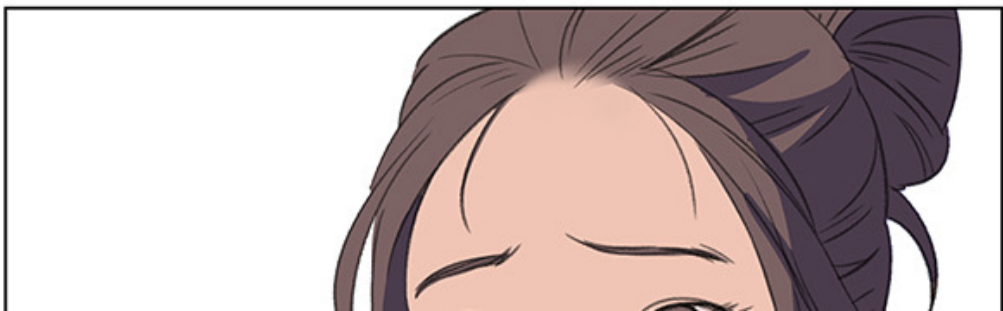
LÂCHE-MOI !

TCHAK





C'EST PAS
TES AFFAIRES.





TU VEUX TE BATTRE ?
RAMÈNE-TOI !

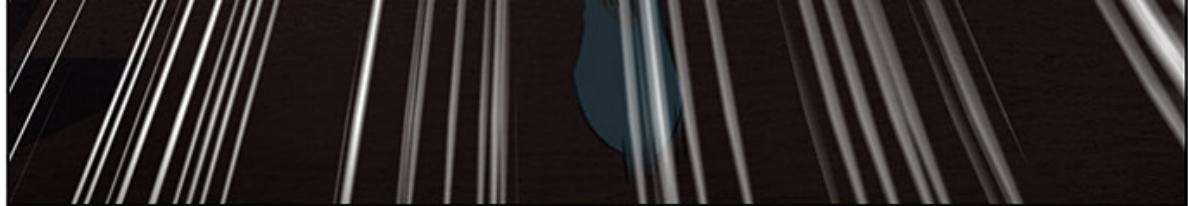
COIFFEUR

A sign for a hair salon, featuring the word "COIFFEUR" in bold, dark letters on a light purple background. The sign is partially obscured by a character's head at the bottom.

ORDINA

A sign for a shop, featuring the word "ORDINA" in bold, dark letters on a light pink background. The sign is partially obscured by a character's head at the bottom.

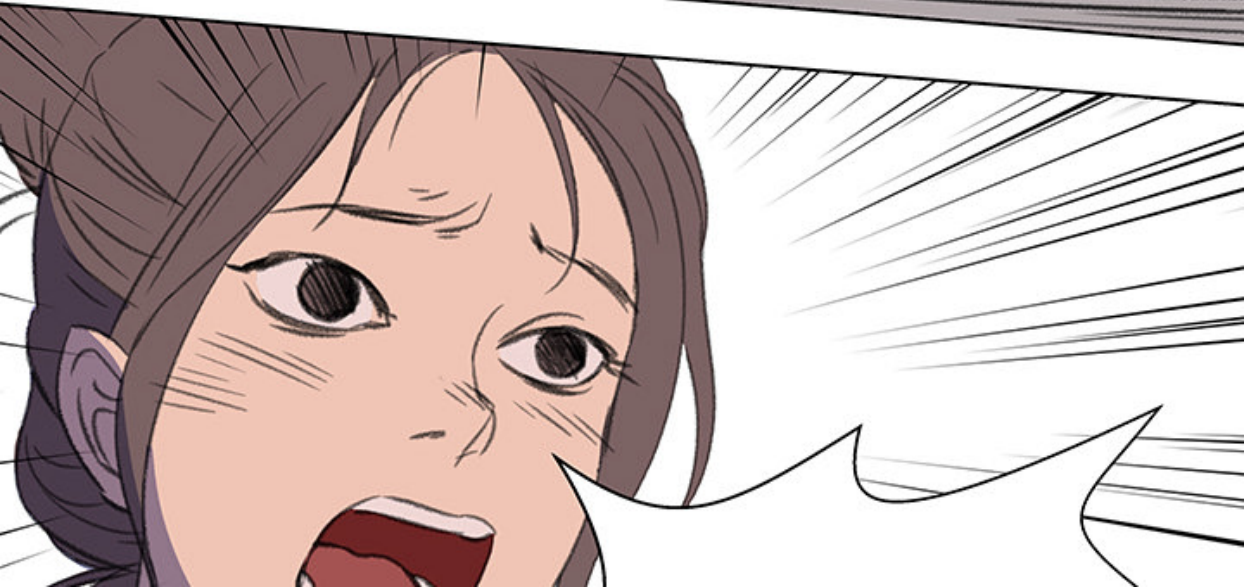
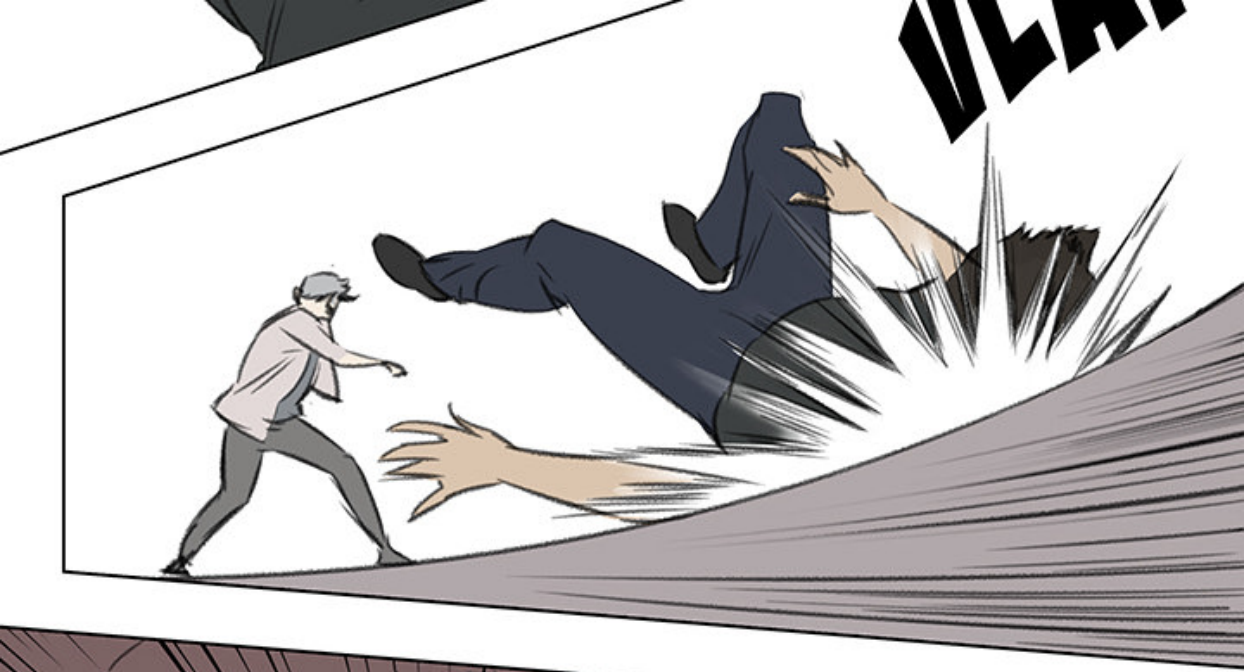




PAF



PAF





HYUNSLUNG !
ARRÊTE !

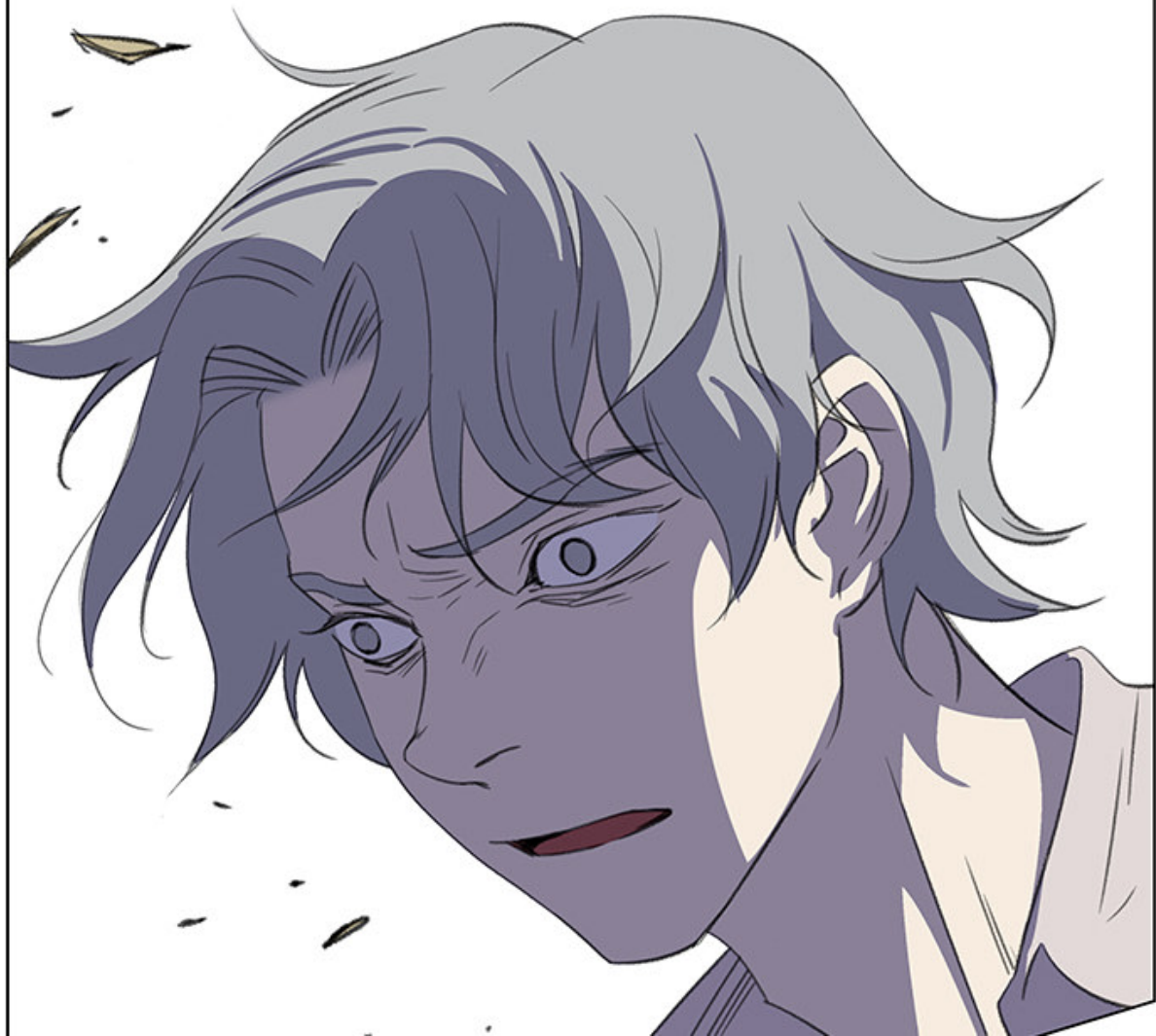
PAF





CRAC

SWAC



PAF





ENFOIRÉ...

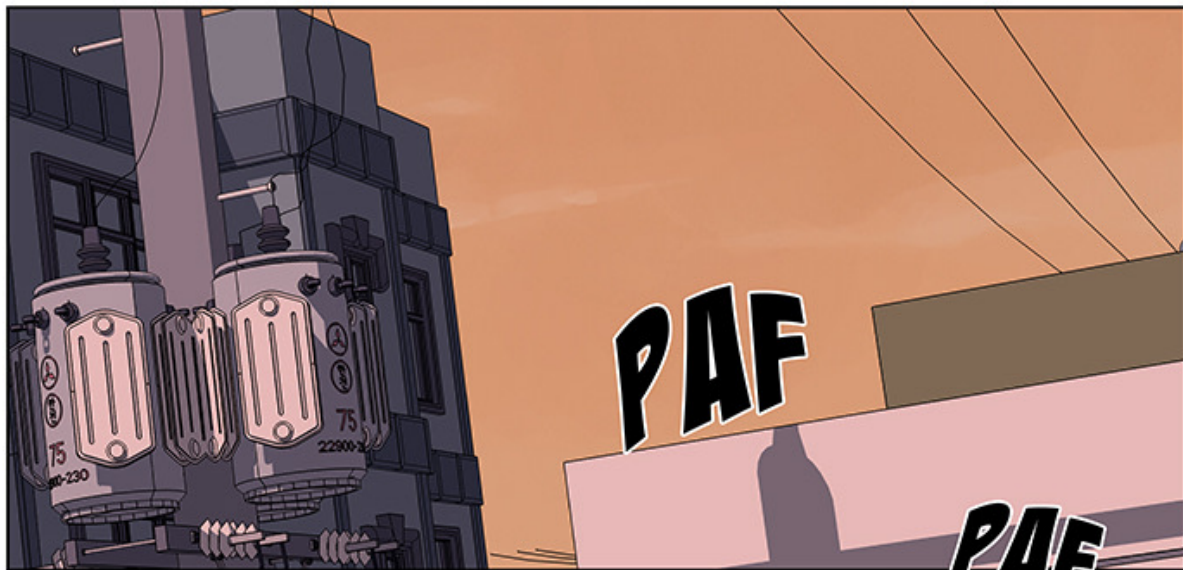




TOUM











VEUILLEZ LAISSER
UN MESSAGE...











LILLY !!





QUE S'EST-IL PASSÉ ?
TU NE RÉPONDS PAS
AUX APPELS...

IL S'EST
PASSÉ QUOI ?

PASSE QUOI ?

...

PARDON,
INHO...

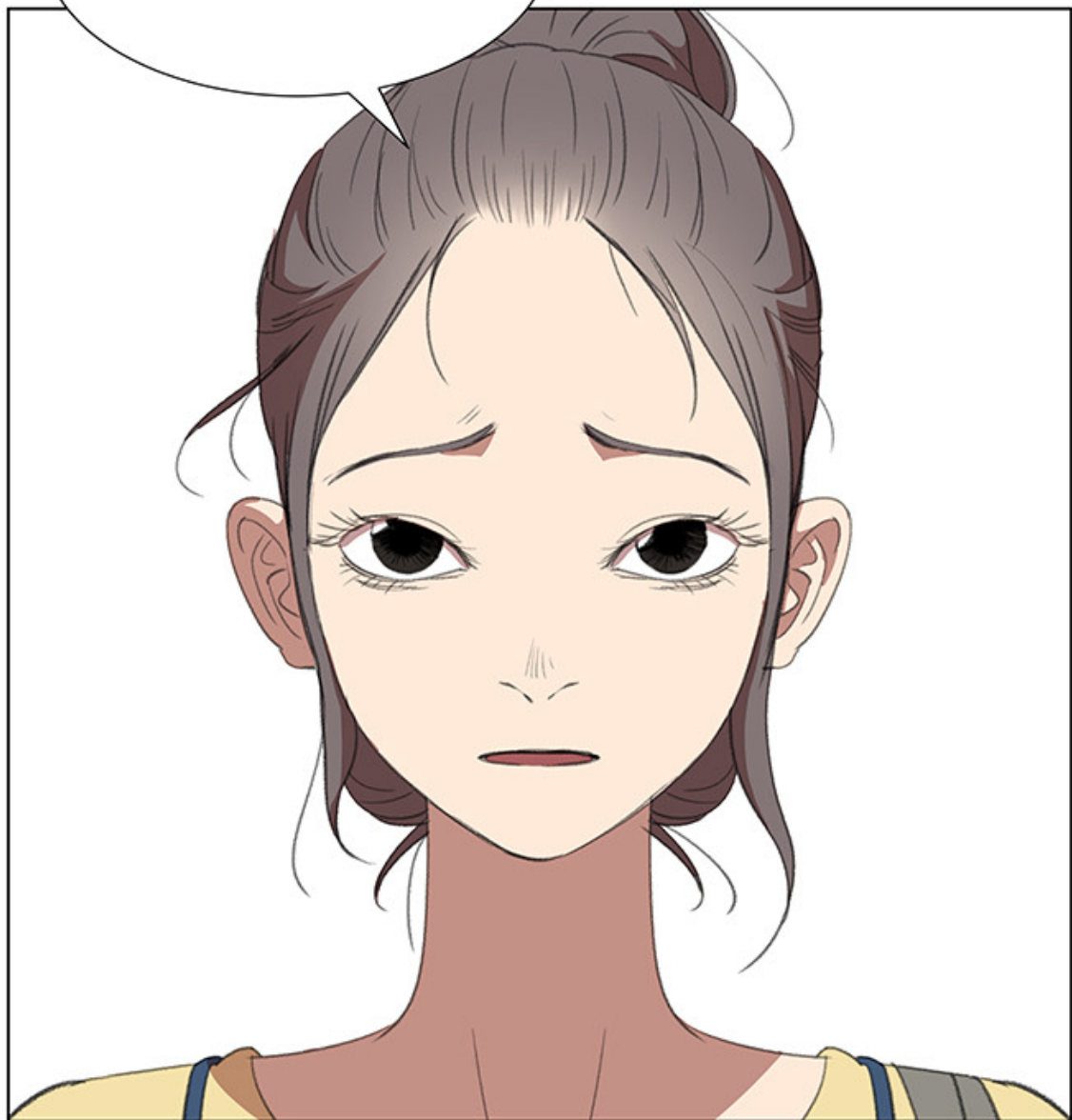
PARDON...
MAIS J'AI BESOIN D'UN
PEU DE TEMPS...

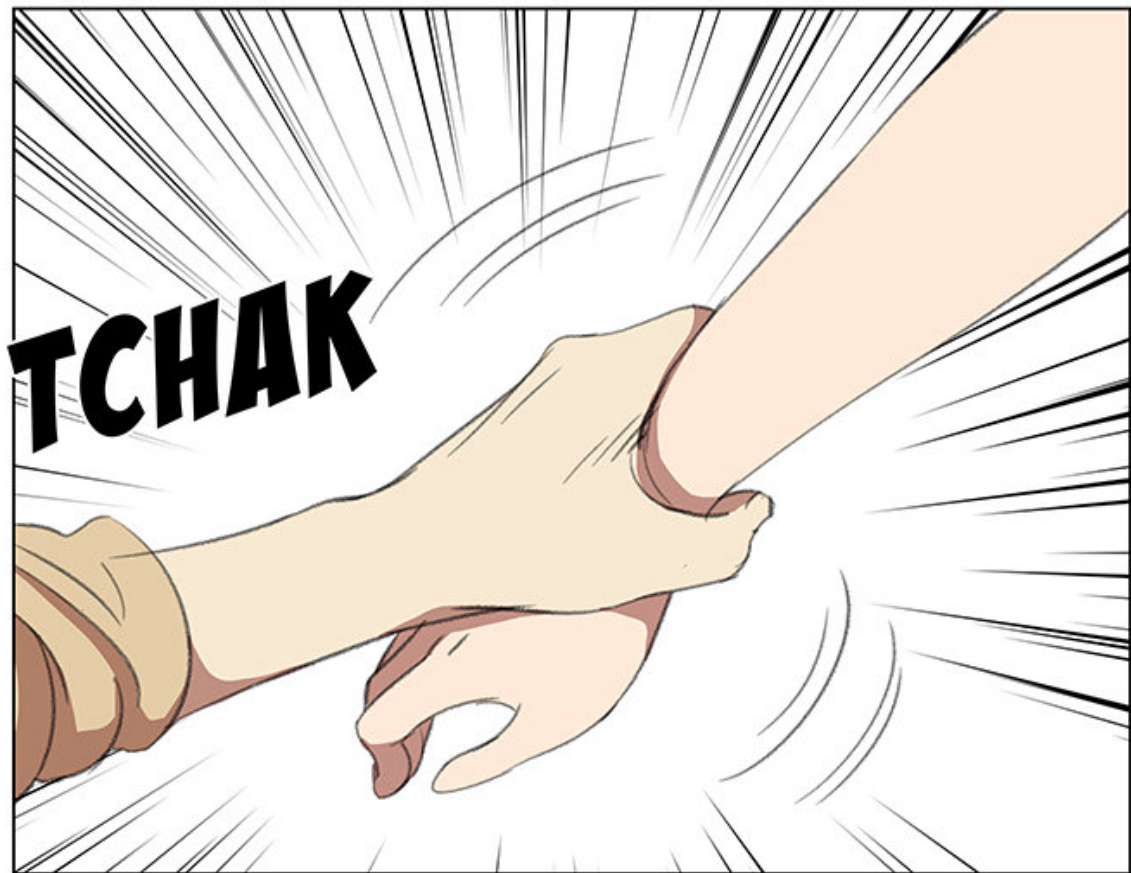




IL SE PASSE
PLEIN DE TRUCS

I BLIND TRUSS!







TU REGRETTES...
CE QU'IL S'EST PASSÉ
L'AUTRE NUIT ?

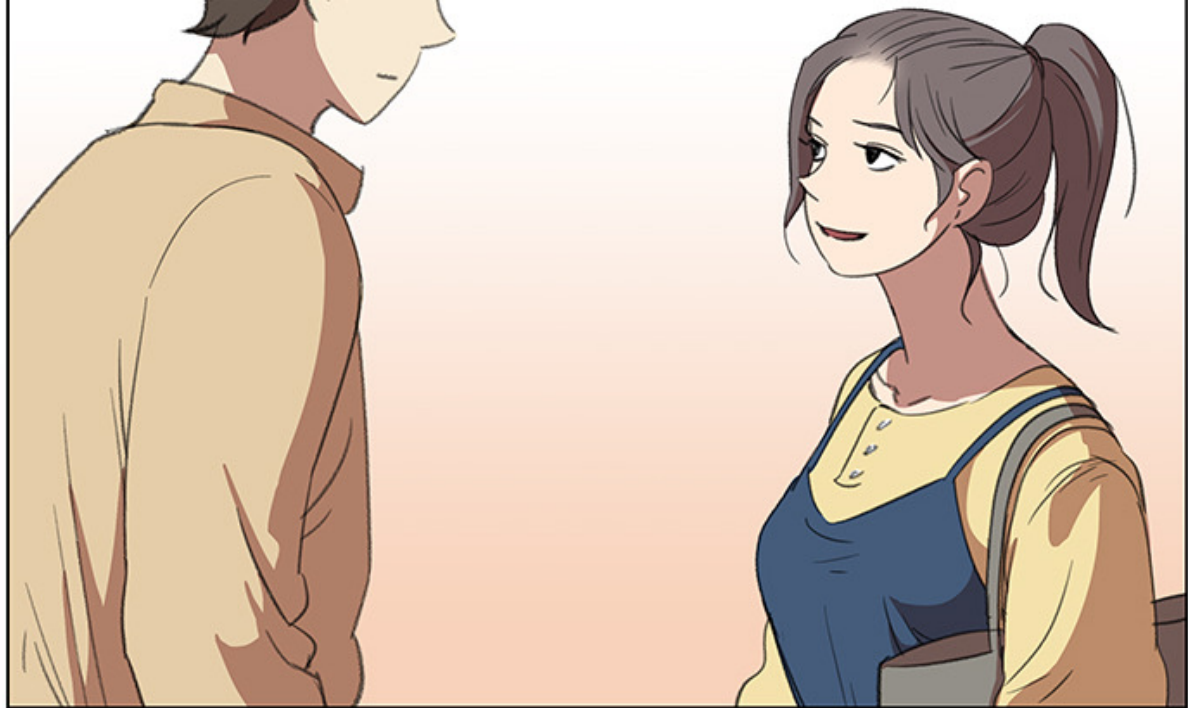


C'EST POUR ÇA...?



NON, CRÉTIN...

JE ME SENS MIEUX
DEPUIS, EN RÉALITÉ.

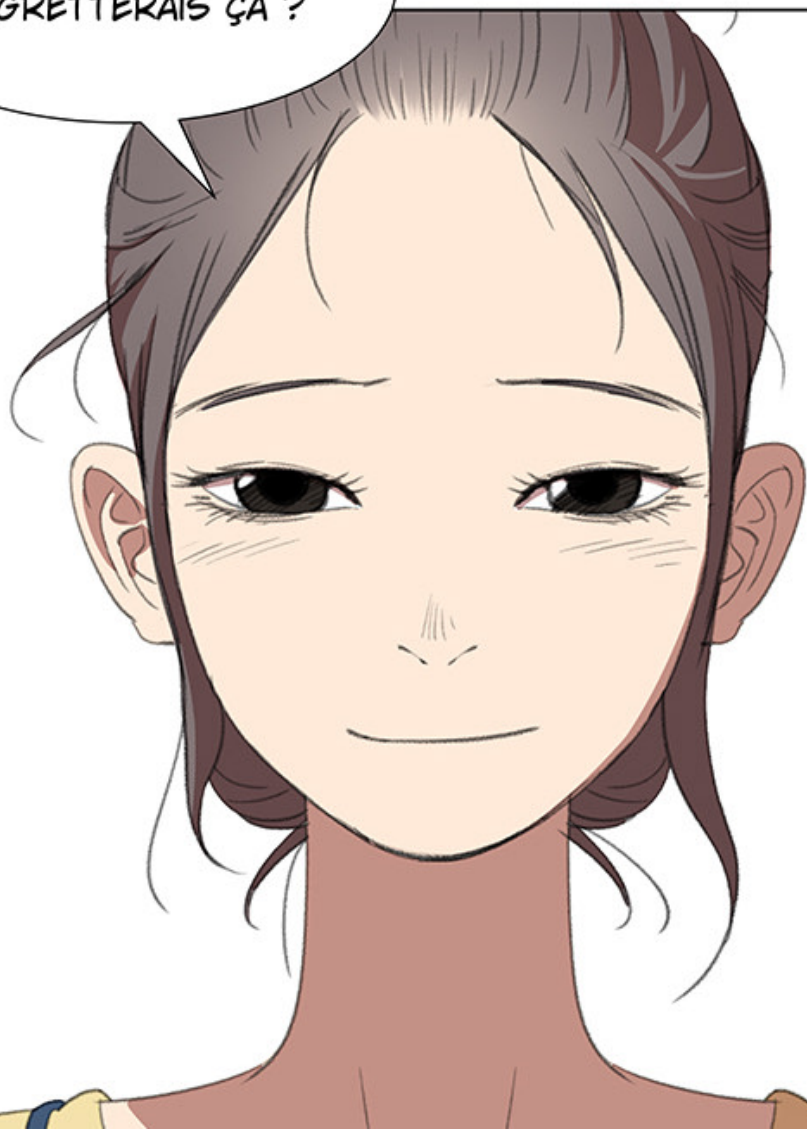


J'AI DÉCOUVERT CE
QUE TU REPRÉSENTAIS
POUR MOI.

ET ON A CRÉÉ UN
SOUVENIR SPÉCIAL.



POURQUOI JE
REGRETTAIS ÇA ?




DANS CE CAS,
POURQUOI TU
M'ÉVITES ?

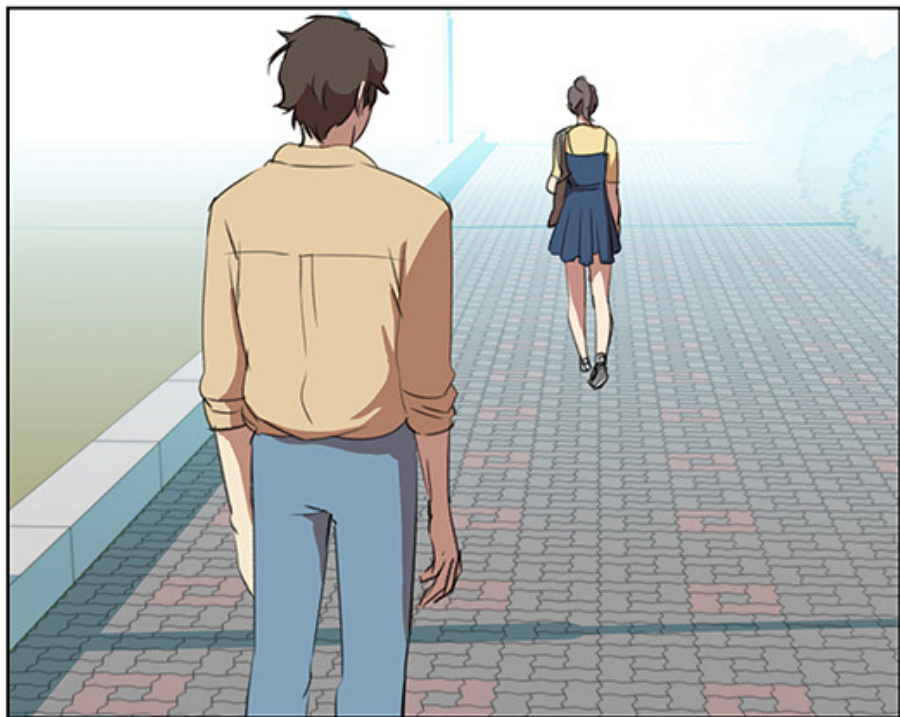




J'AI BESOIN
DE TEMPS, C'EST
TOUT.

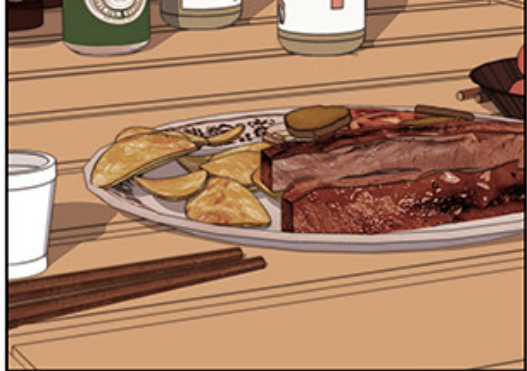


S'IL TE
PLÂÎT, INHO...









LILLY ME CACHE
QUELQUE CHOSE...

QUOI ?



JE SAIS PAS...
MAIS IL SE PASSE
UN TRUC.

C'EST SÛREMENT

TAC



LIN MEC.





ELLE EST JOLIE.
LES MECS DOIVENT
LA POURSUIVRE...

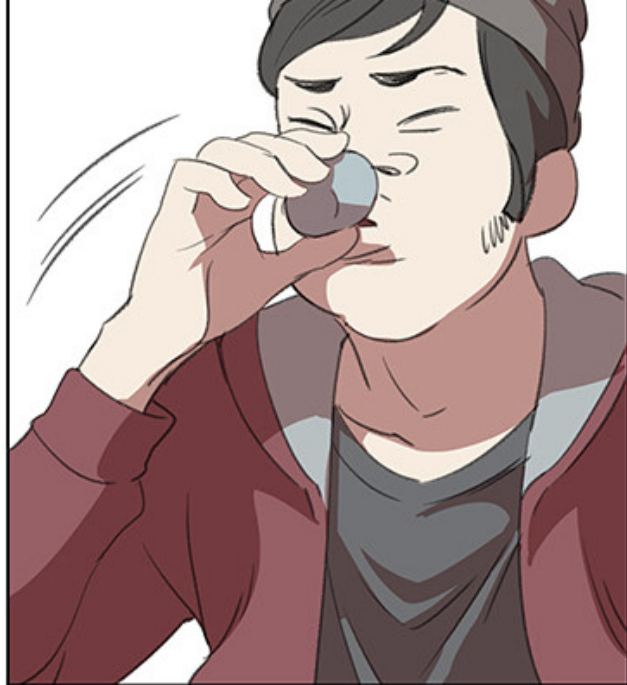
...



ALLEZ, C'EST RIEN.
FAIS PAS LA TÊTE !



ÇA ARRIVE
TOUT LE TEMPS !



C'EST PAS ÇA.



J'AI UN PRESENTIMENT.
JE CROIS QUE LILLY AIME
ENCORE CE TYPE !





QU'EST-CE QUE
TU RACONTES ?

T'AS DÉJÀ UNE
NOUVELLE COPINE ?



NON... IL Y A UNE FILLE
DANS MA CLASSE...

ELLE RESSEMBLE

A LILL...



HEIN ?
QU'EST-CE QUE
TU RACONTES ?



MERDE ! C'EST
PAS CE QUE JE
VEUX DIRE !

TU L'AS DIT TOI-MÊME !
UNE ÉLÈVE QUI RESSEMBLE
À LILLY !





BIEN SÛR QUE NON,
PERSONNE COMPRENDRA !

JE DIS ÇA PARCE
QU'ON SE CONNAÎT
DEPLUIS 30 ANS !



DRING

SI C'ÉTAIT QUELQU'UN
D'AUTRE, J'AURAIS...

DRING

ALLÔ ?

A young man with dark hair, wearing a dark suit jacket, a light blue shirt, and a dark tie, is shown from the chest up. He is holding a black mobile phone to his right ear with his right hand. He has a slightly annoyed or impatient expression on his face. A speech bubble above him contains the text "ALLÔ ?".

M. CHA !





...!!!

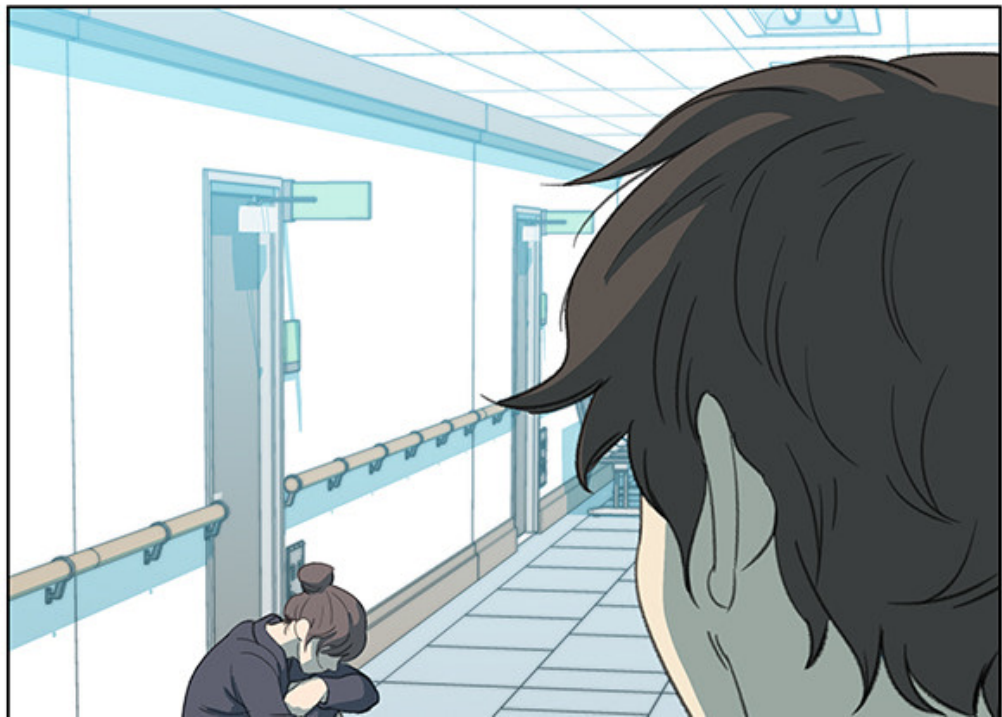


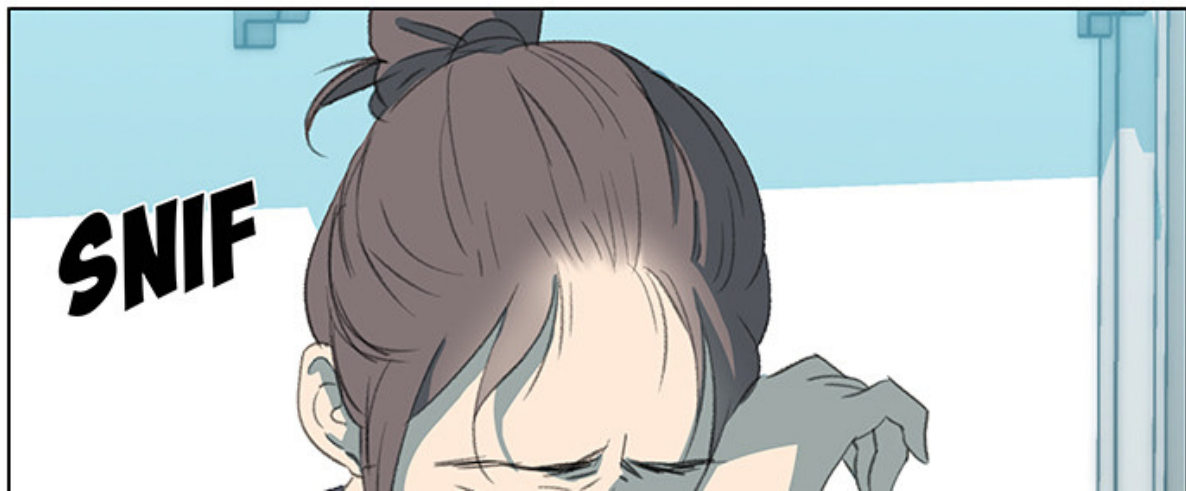
C'EST MOI, LILLY !
ON A DES ENNUIS !









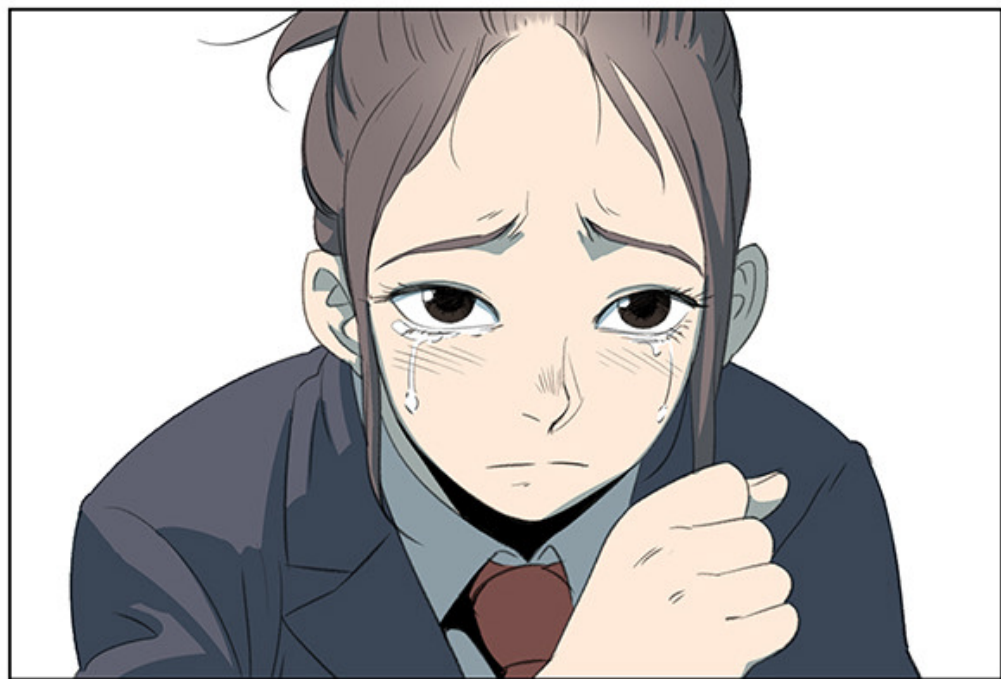




SNIF

TAP







HYUNSLUNG...
IL EST BLESSÉ...







JE CROIS...
QUE C'EST DE
MA FAUTE...







TOUT VA BIEN...
NE PLEURE PAS,
LILLY.





NE PLEURE PAS...

